

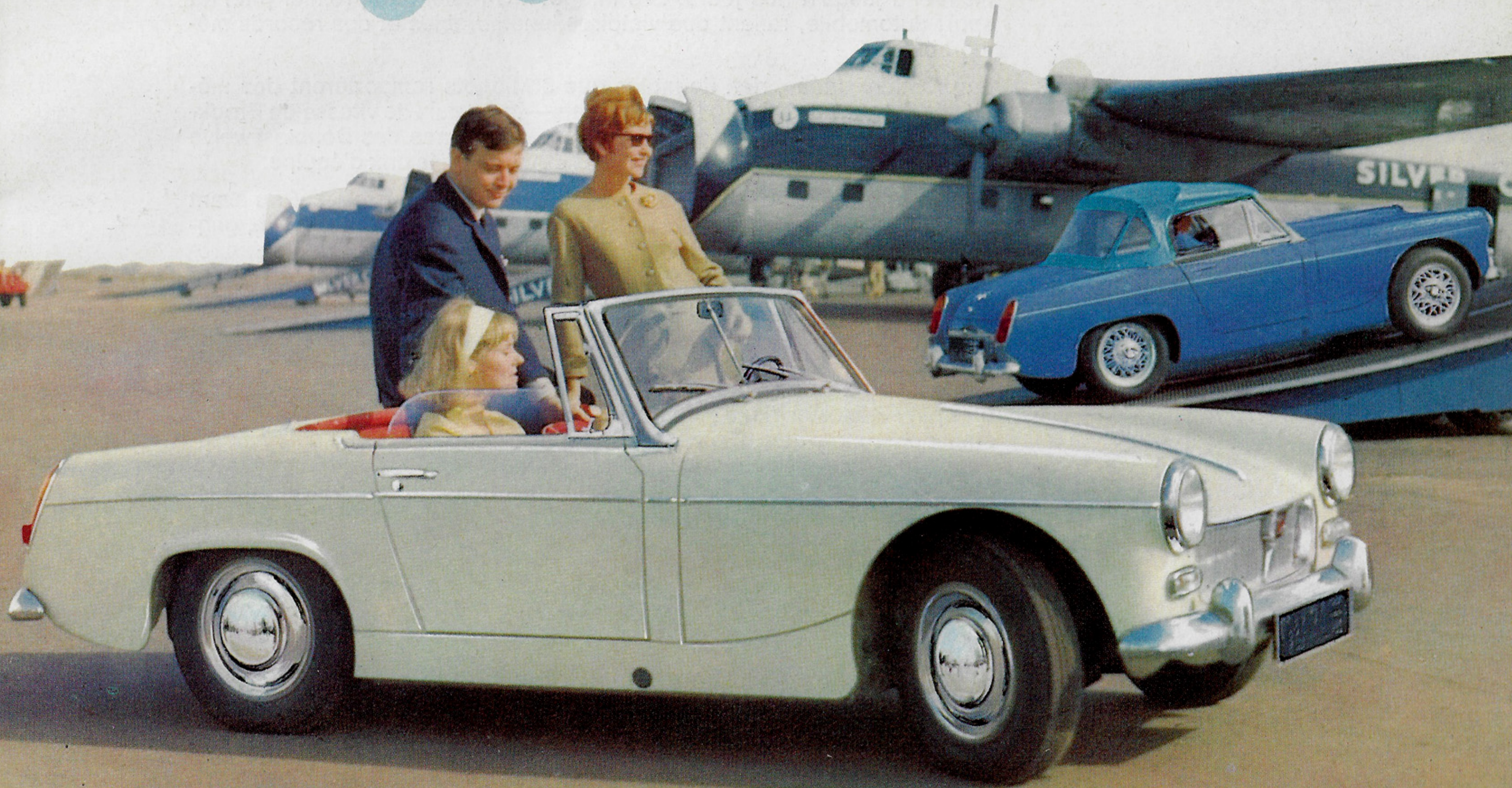
*
Maintenant avec moteur
1275 cm³ et capote
entièrement repliable!
*

La fulgurante



Midget

Mark II



La MG MIDGET Mark II

Dernière-née d'une lignée célèbre

Cela a commencé en 1929 avec la première Midget, le type M. Et cela s'est maintenu jusqu'à nos jours: Les Midget MG restent au premier plan du sport automobile, raflant des victoires innombrables et des records mémorables.

La première année, rien de moins que 5 Midgets remportèrent des médailles d'or aux J. C. C. High Speed Trials — les essais de vitesse de Brooklands. L'année suivante, 5 autres gagnèrent la course des Double Twelve à Brooklands, en assurant à l'usine MG d'Abingdon le prix d'équipe.

Depuis lors les Midgets continuent à remporter des victoires. Peu avant guerre, le Captain George Eyston entra dans l'histoire automobile, gagnant avec sa célèbre Midget monoplace pratiquement l'ensemble des records de sa classe. Sa voiture de 750 cm³ fut la première à percer la limite magique des 160 km à l'heure.

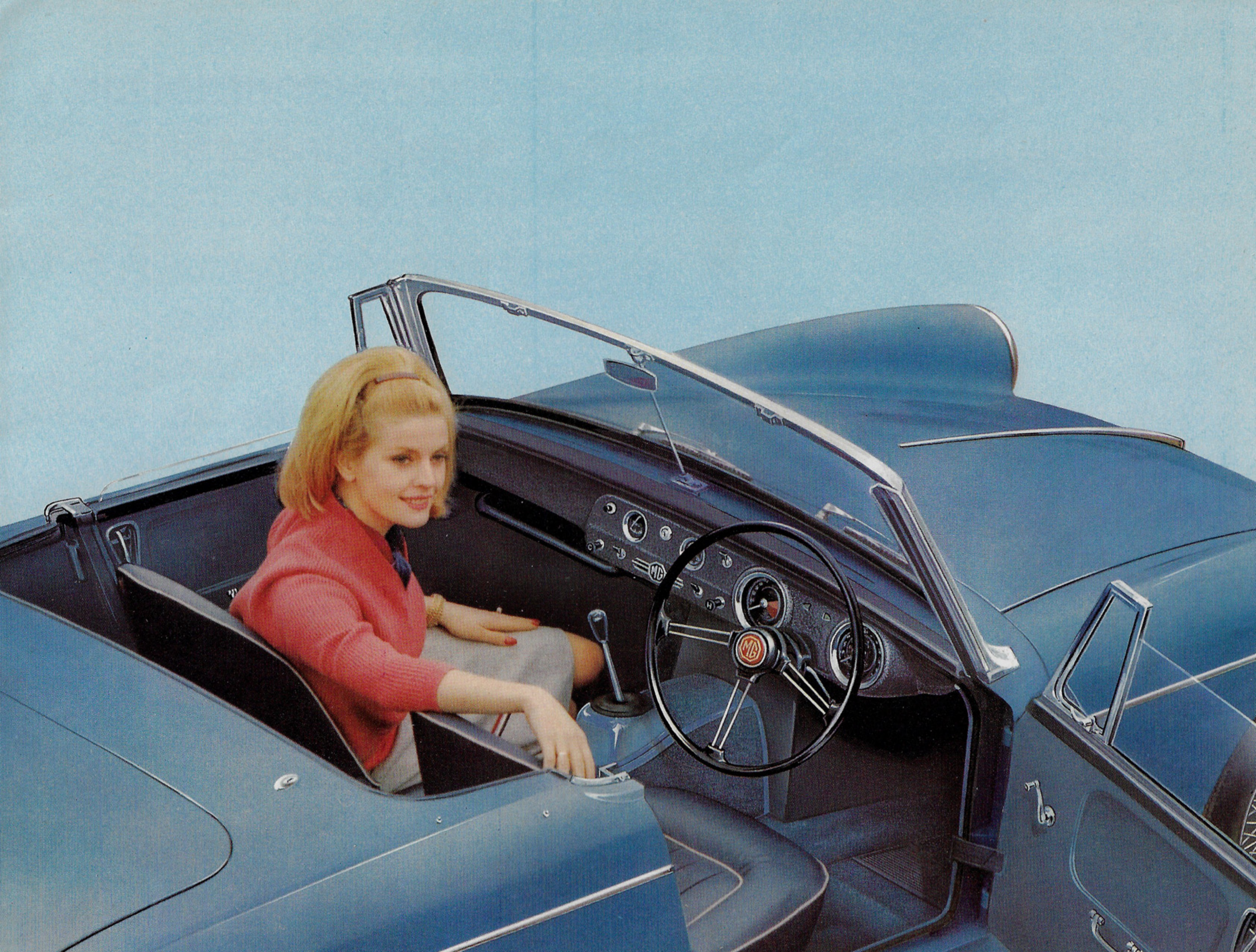
Avec la Midget J 2 — qui faisait probablement plus d'adeptes fervents des voitures sport que n'importe quelle marque — et les modèles P et T, la MG Midget acquit sa réputation de voiture sport la plus aimée au monde. Et cela est resté ainsi jusqu'à nos jours. Techniquement, la Midget a été constamment renouvelée. A présent elle matérialise les dernières connaissances de la technique automobile. La MG Midget Mark II est le résultat le plus récent de 37 années d'expériences en construction de voitures sport. Elle est la meilleure Midget jusqu'à nos jours!

La fulgurante



Midget *Mark II*

la dernière branche d'un arbre généalogique





Voici les innovations essentielles ★ à la Mark II



★ Pare-brise convexe

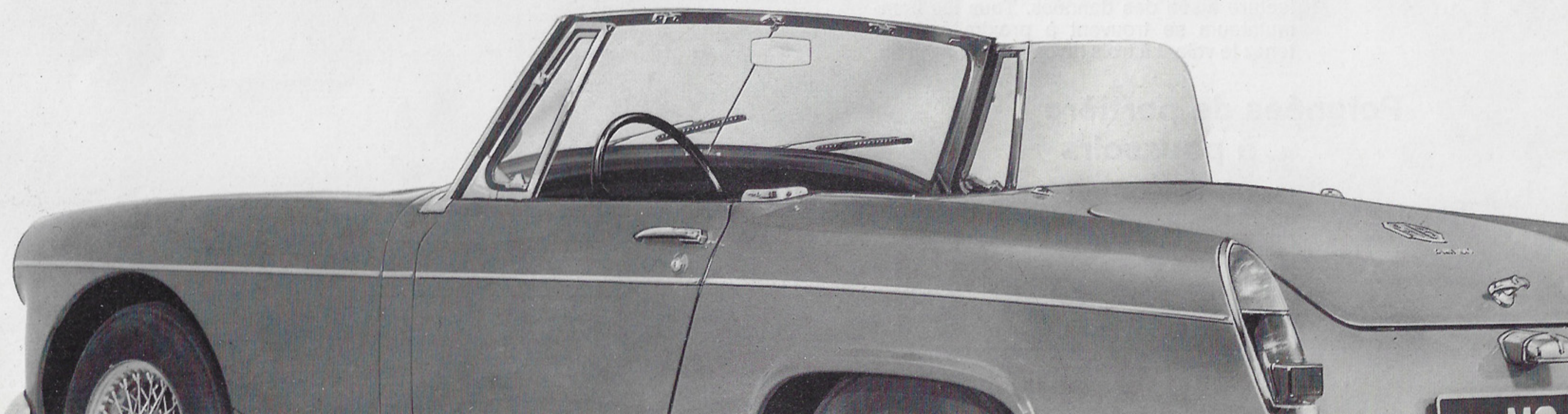
Le pare-brise est en verre de sécurité et offre une vue très étendue. Les balais d'essui-glace, en fonctionnant parallèlement, couvrent pratiquement la surface entière.

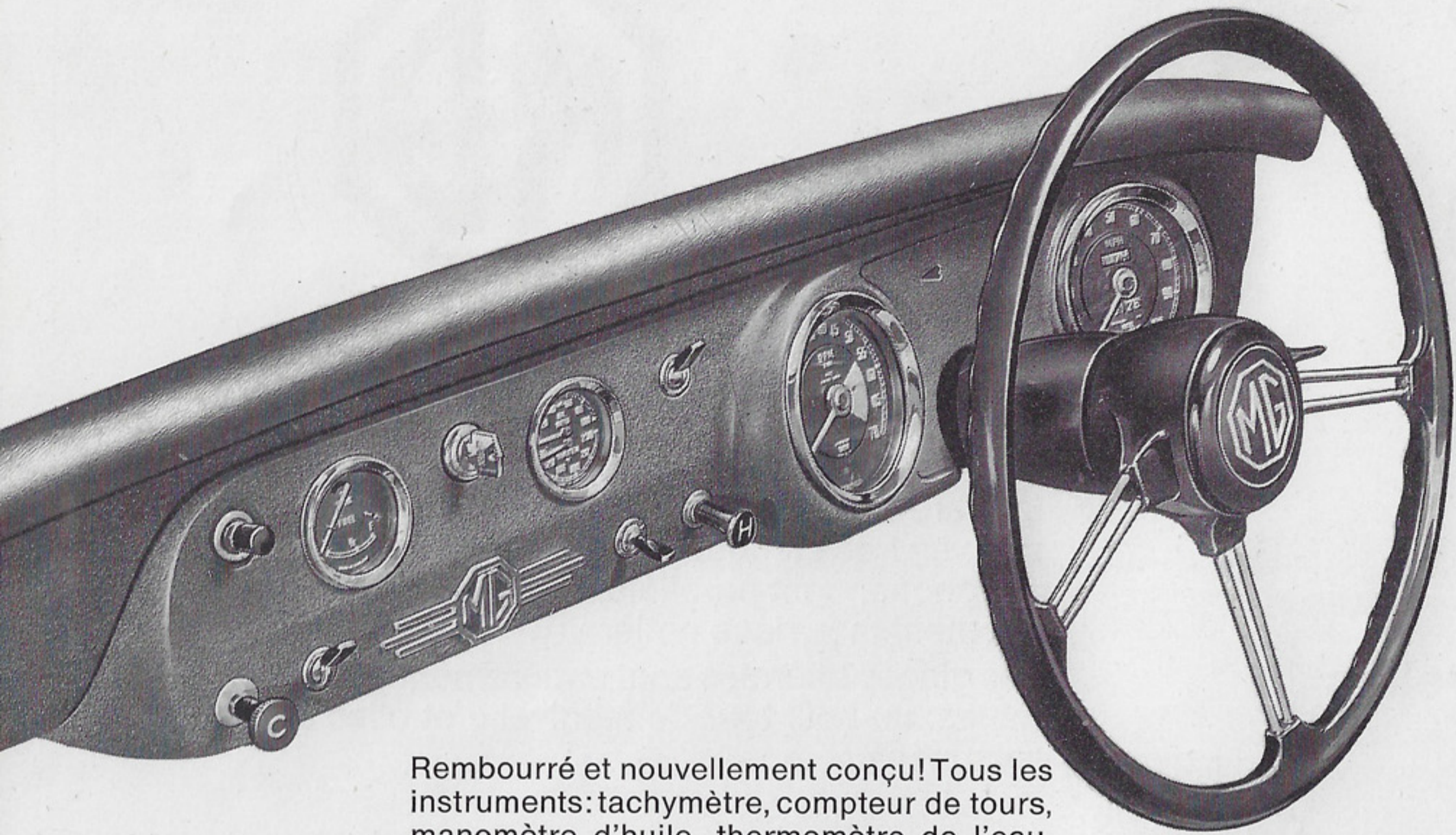
★ Vitres à manivelles

Les glaces latérales sont entièrement escamotables; un seul tour de manivelle et elles sont refermées.

★ Ailettes d'aération mobiles

Les ailettes d'aération mobiles permettent une ventilation excellente les glaces fermées, ou procurent au contraire une protection contre les courants d'air avec capote ouverte.





Rembourré et nouvellement conçu! Tous les instruments: tachymètre, compteur de tours, manomètre d'huile, thermomètre de l'eau,

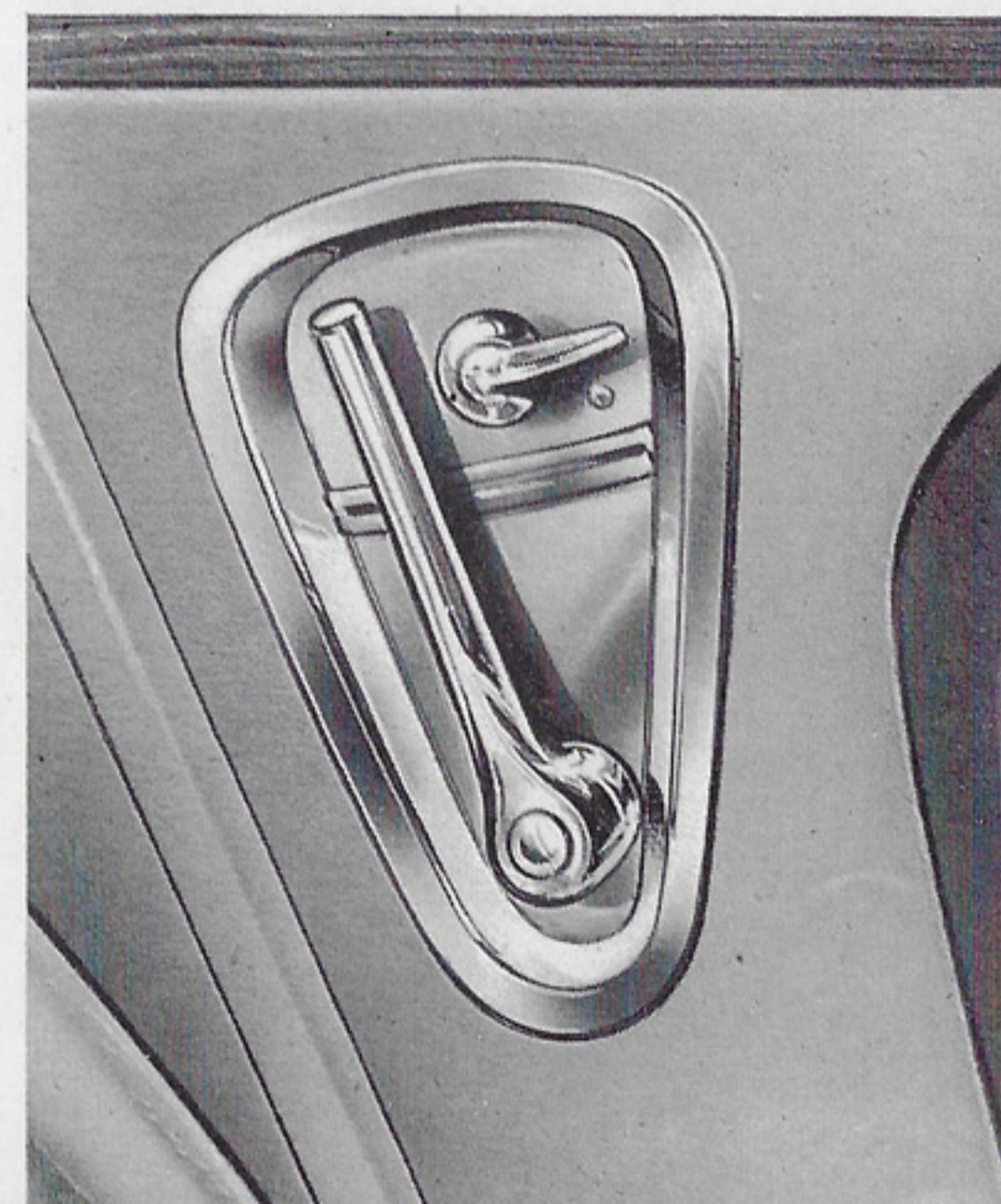
★ Tableau de bord

et indicateur du niveau d'essence, placés directement en face du conducteur, d'où lecture aisée des données. Tous les commutateurs se trouvent à proximité. Vous tenez le volant à trois rayons ferme en main.

Poignées de portière

★ à poussoirs

Les deux portes se laissent ouvrir avec facilité et sont pourvues de serrures de sécurité. Elles logent à l'intérieur de larges poches vous permettant de ranger les ustensiles de voyage, tels que équipement de rallyes, cartes routières, gants, etc. La largeur des portières permet d'entrer et de sortir sans peine — même aux dames.



Sièges individuels ★

Bien étudiés du point de vue anatomique, les sièges individuels sont pratiques et confortables, et assurent un excellent support latéral. Ils sont réglables séparément et revêtus de simili-cuir.

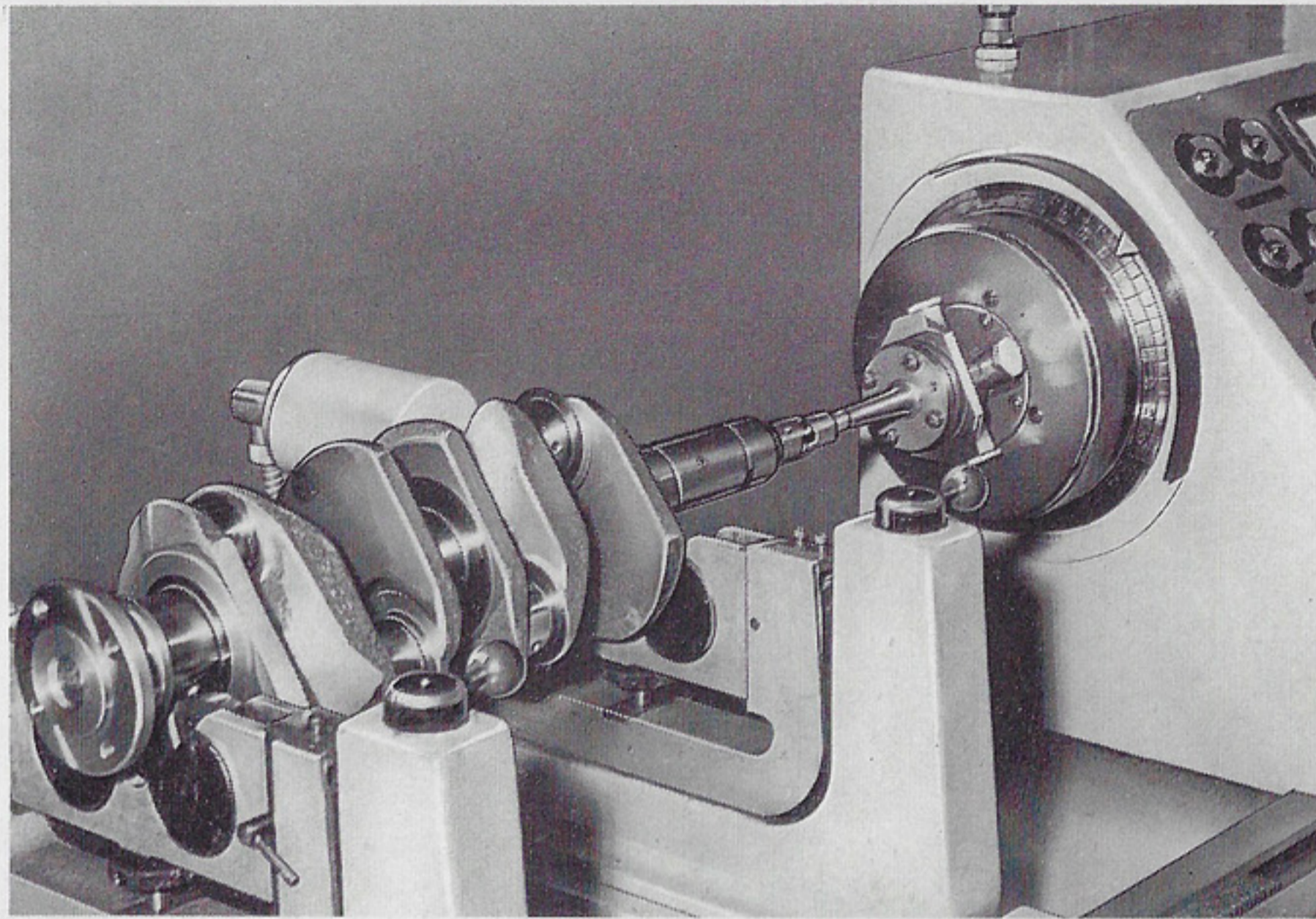
Cockpit de luxe ★

Le plancher, la voûte de l'arbre de transmission et de la boîte à vitesses sont recouverts d'un tapis épais. Tout dans la Midget Mark II est soumis au confort et à la sécurité. Le rembourrage anti-choc au tableau de bord se prolongeant latéralement, ancrages pour ceintures de sécurité



★ Le vilebrequin

à trois paliers est muni de coquilles interchangeables. Son diamètre a été élargi, sa rigidité a augmenté tenant compte de la puissance accrue du moteur et garantissant un fonctionnement dépourvu de vibrations.

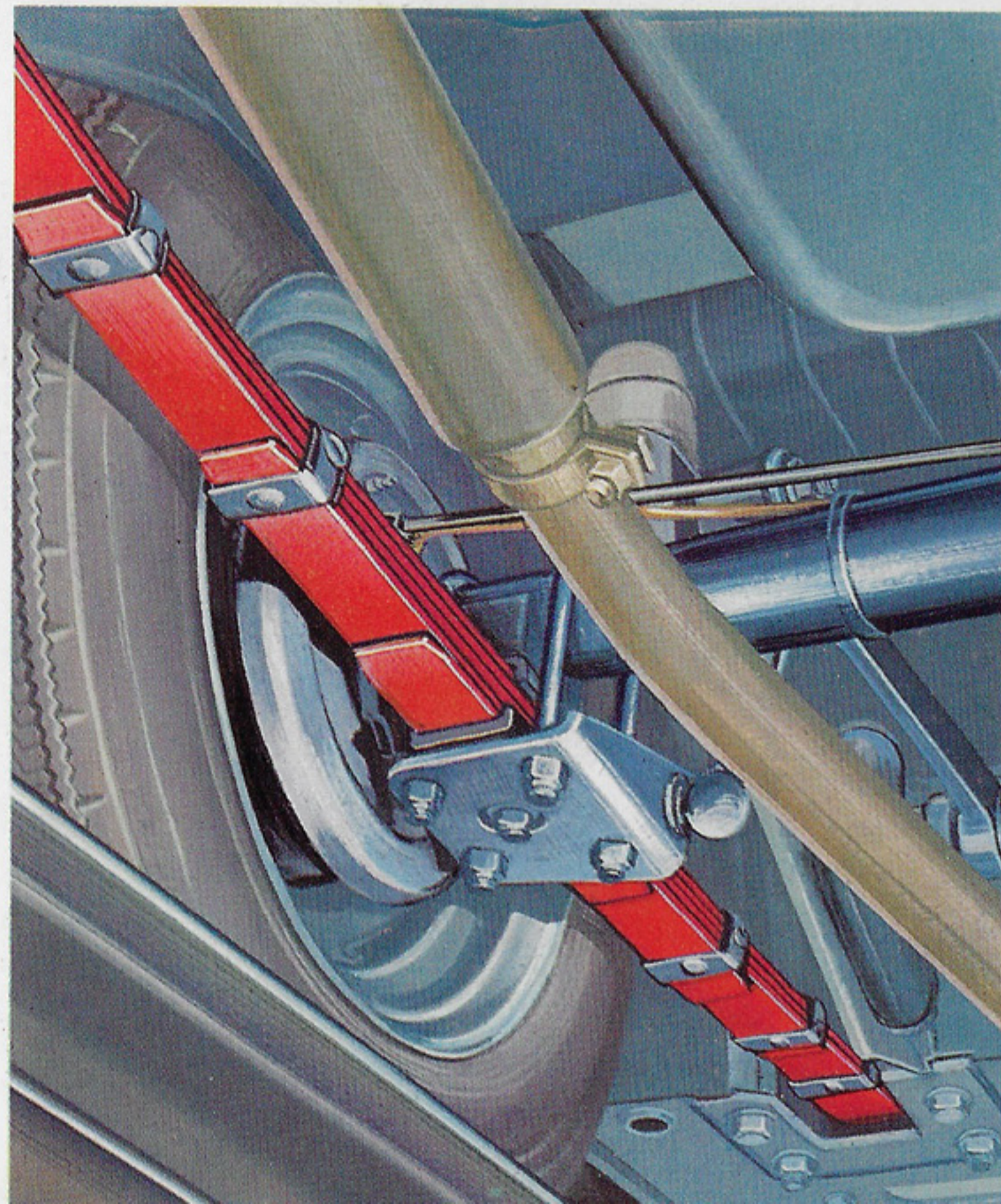


Chaque vilebrequin est équilibré aussi bien statiquement que dynamiquement



★ Suspension et Ressorts

Les roues avant sont suspendues indépendamment par barres oscillantes transversales et ressorts hélicoïdaux reliés à des amortisseurs hydrauliques. A l'arrière, ressorts semi-elliptiques à lames avec amortisseurs hydrauliques. C'est cette combinaison qui autorise le conducteur d'une Midget à prendre des virages en vitesse et en toute sécurité et qui garantit une tenue de route admirable.

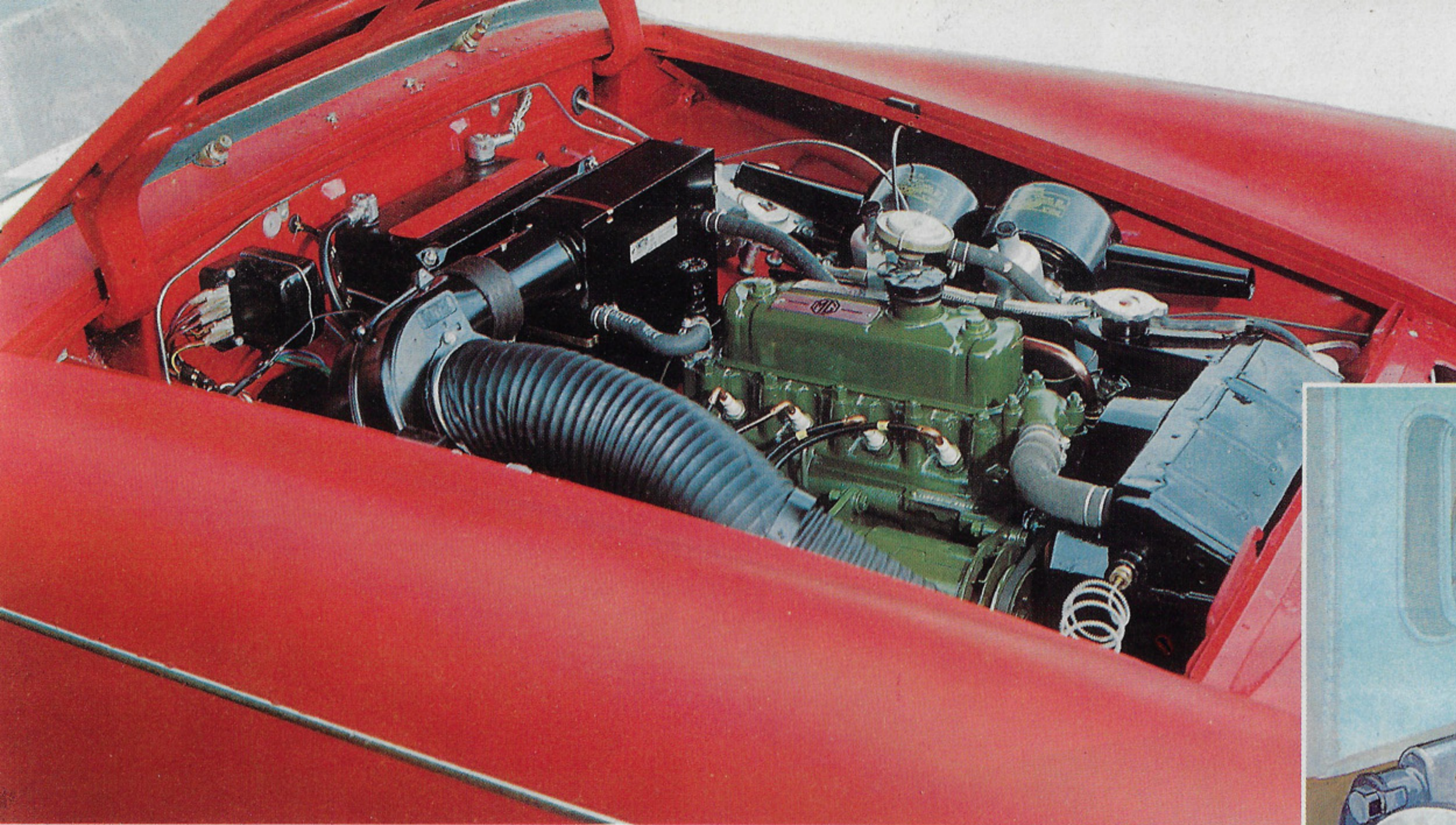


Le cœur de la MG Midget *Mark II*

★ L'éprouvé moteur BMC, série A, constitue la base du moteur Midget. Les soupapes en tête à doubles ressorts combinées avec un arbre à cames sportif permettent de tirer de ce moteur de seulement 1098 cm³ son étonnante puissance. Le double carburateur SU lui procure la vivacité de son tempérament. Données principales de puissance: 62 CV SAE à 5750 tours/minute, couple maximum: 8,6 mkg à 3250 tours/minute.

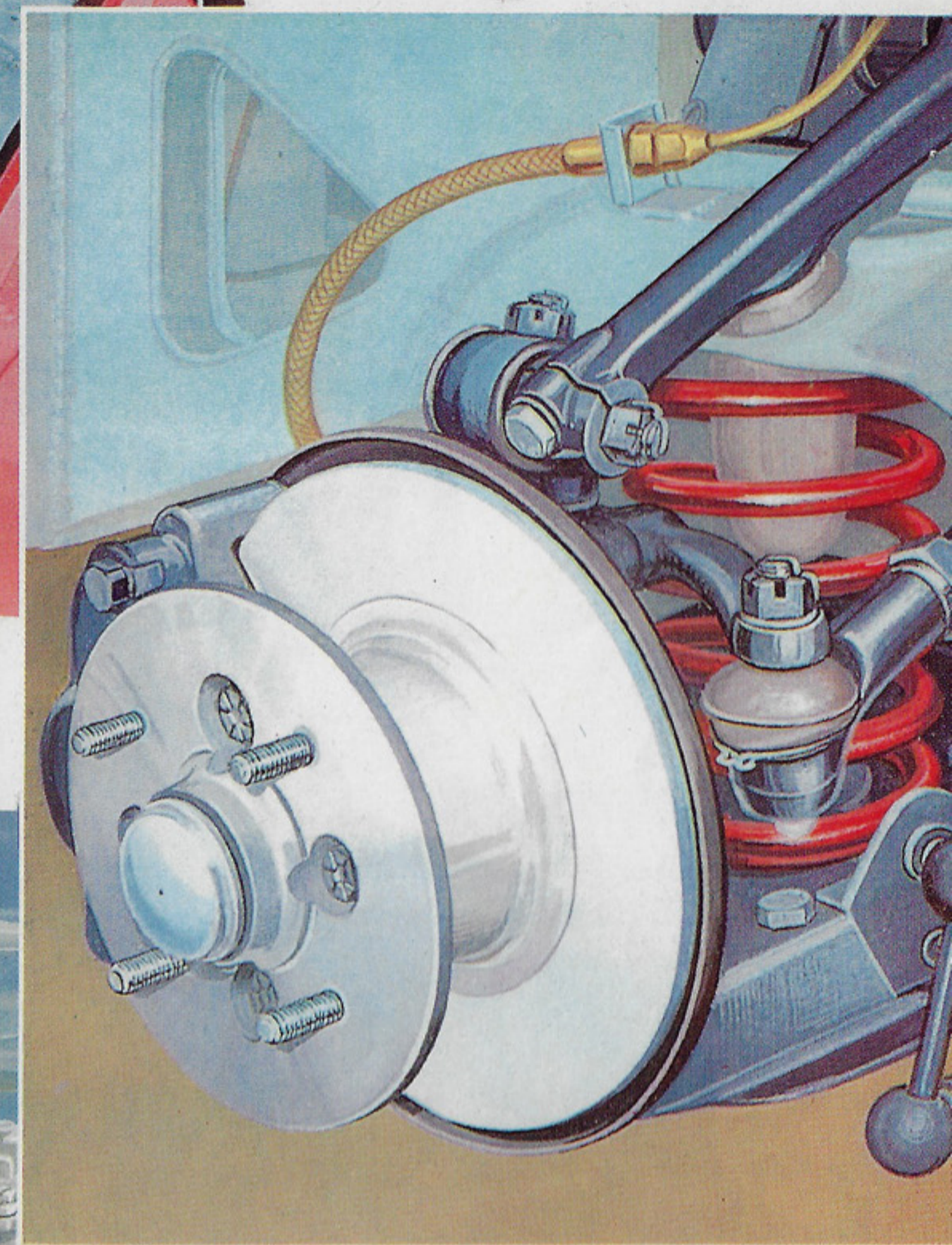
Le dynamisme de ce moteur a été mis à l'épreuve sur des milliers de kilomètres roulés sec, et sa régularité est devenue proverbiale. La dernière augmentation de puissance a été acquise grâce à l'agrandissement des soupapes et des tuyaux d'admission, aux tubulures d'admission et collecteur d'échappement calculés avec précision selon les besoins de ce moteur. La devise chez MG s'appelle puissance et économie; la Midget est une voiture économique. Vous serez surpris de sa modestie de consommation, elle ne consomme guère plus qu'une voiture de famille de la même cylindrée.

Cœur et performance de cette MG en feront de vous un enthousiaste, vous aussi. La MG Midget Mark II est une des voitures les plus racées de notre temps.



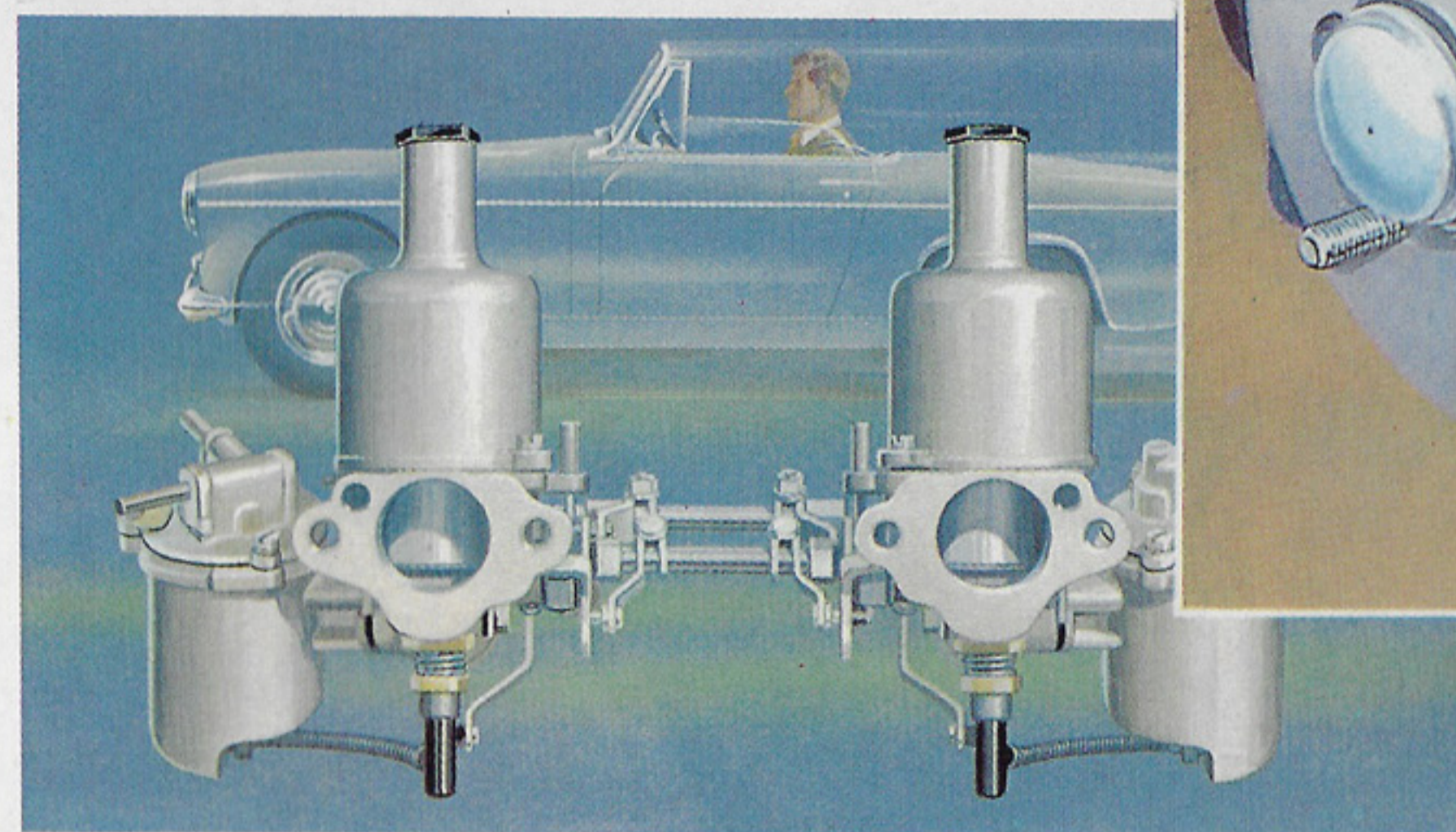
★ Freins sûrs

La MG Midget Mark II possède des freins de tout premier ordre. Son système de freinage — à l'avant freins à disques, à l'arrière freins à grands tambours — assurent un freinage sûr, même avec une pression modérée sur la pédale, sans fading ni blocage de roues. Le frein à main maintient ferme la Midget sur les pentes les plus raides.



★ Le double carburateur SU

L'installation à deux carburateurs SU a été développée spécialement pour la Midget et elle garantit une respiration correcte du moteur sur toute la gamme de son régime. Demandant un minimum de réglage, elle fournit le mélange approprié à l'effort demandé au moteur, lui assurant le meilleur rendement.





Autant aimée des dames que des passionnés des voitures sport

★ De la place — une rareté dans beaucoup d'automobiles! Dans la Midget Mark II il y en a à profusion: Place pour conducteur et passager ..., derrière les sièges, place pour bagages ou le fidèle chien ..., place dans le coffre fermant à clef. Ce coffre offre réellement beaucoup de place pour vos bagages et ustensiles de voyage.



La ligne allongée de cette MG laisse deviner de l'impatience contenue; l'éminente tenue de route va de pair avec la puissance foudroyante du nouveau moteur. Même sur de longues distances et à vive allure, la Midget Mark II reste confortable.



Pur sang dans l'âme!

L'expression n'est pas nouvelle, mais elle convient tout particulièrement à la nouvelle et puissante MG Midget. Voici une voiture pour gens qui aiment jouir de l'auto.



En plus, elle leur donne la satisfaction de conduire une voiture de sport célèbre, ayant un nom dans le monde entier.

Sortie de 37 années d'expérience et de développements, la Midget Mark II est aujourd'hui une des voitures sport les plus cotées du monde.

La MG Midget Mark II — une voiture sport avec de la tradition!

Spécifications

Moteur: 4 cylindres, alésage 64,58 mm, course 83,72 mm, cylindrée 1098 cm³, taux de compression 8,9:1, couple maximum 8,6 kg/m à 3250 t/min, puissance nominale: 62 CV-*SAE* à 5750 t/min, 6 CV-*impôt*. Soupapes en tête à doubles ressorts, commandées par arbre à cames latéral à l'aide de poussoirs, tiges de poussoirs et culbuteurs, entraînement de l'arbre à cames par chaîne à rouleaux à dispositif de tension automatique. Vilebrequin équilibré statiquement et dynamiquement à trois paliers principaux, coussinets interchangeables sur les paliers principaux et de bielle. Pistons en alliage léger à goujons semi-flotants. Lubrification du moteur par pompe à pression actionnée par l'arbre à cames. Filtre à huile dans le circuit principal, élément filtrant interchangeable.

Refroidissement: par eau, système sous pression avec pompe à eau et ventilateur, réglage de la circulation d'eau par thermostat.

Allumage: par batterie, bobine et distributeur à avance automatique à dépression et par force centrifuge. Installation d'allumage déparasitée.

Carburateur: deux carburateurs SU type HS-2, semi-inversés avec filtres à air/silencieux individuels. Réservoir d'essence placé à l'arrière, capacité: 27 litres. Alimentation par pompe à essence électrique SU.

Transmission: embrayage monodisque sec Borg & Beck à commande hydraulique par pédale suspendue. Boîte à quatre vitesses à rapports étroits, deuxième, troisième et quatrième vitesses synchronisées. Levier court de changement de vitesses en position centrale. Rapports de démultiplication: première: 3,2:1, deuxième 1,916:1, troisième 1,357:1, quatrième 1:1, marche arrière 4,12:1.

Arbre de transmission Hardy-Spicer à joints universels montés sur des roulements à aiguilles. Entraînement du pont arrière par engrenage hypoïde, rapport de démultiplication: 4,22:1.

Freins: système de freinage Lockheed hydraulique, freins à disque à l'avant (diamètre: 21 cm), freins à tambour à l'arrière (diamètre: 17,8 cm), pédale suspendue. Frein à main mécanique agissant sur les roues arrière, levier du frein à main central.

Châssis et Carrosserie: suspension: à l'avant par deux bras oscillants, ressorts à boudin, amortisseurs hy-

drauliques; à l'arrière: pont rigide suspendu par des ressorts à lames semi-élliptiques, amortisseurs hydrauliques. Empattement: 203 cm, voie avant 116 cm, voie arrière 114 cm. Carrosserie monocoque tout-acier, roadster biplace. Sièges individuels réglables. Compartiment à bagages derrière les sièges. Coffre et portes fermant à clé. Portes munies de glaces escamotables et déflecteurs; pare-brise convexe en verre de sécurité. Capote et armature de capote amovibles.

Roues et Pneus: roues à disque ventilées, 4 boulons de fixation, roue de secours fixée dans le coffre, pneus Dunlop sans chambre à air, dimension: 5,20x13.

Direction: à crémaillère et pignon, volant à trois rayons (diamètre: 41 cm). Diamètre du cercle de braquage: 9,75 m.

Équipement: électrique: 12 volts, capacité de la batterie: 43 amps/h, dynamo entraînée par courroï trapézoïdale, régulateur de tension. Essui-glaces à deux balais parallèles, phares avec commutateur de code au pied, feux de position et clignoteurs avant combinés, deux unités d'éclairages arrière renfermant: feux de position, feux de stop, clignoteurs, réflecteurs. Éclairage de plaque de police. Deux claxons électriques.

Instruments: compteur de vitesse avec totalisateurs général et journalier, compte-tours électrique, thermomètre à eau et manomètre de pression d'huile combinés, indicateur du niveau d'essence.

Interrupteurs: commande de choke, commande de lave-glace et des essui-glaces, commutateur de clignoteur, serrure combinée d'allumage/démarrage, interrupteurs pour l'éclairage extérieur, l'éclairage du tableau de bord, bouton d'avertisseur sur le moyeu du volant, commande de verrouillage du capot et commande de chauffage. Lampes témoins pour allumage, clignoteurs, grands phares, filtre à huile.

Équipement général: rétroviseur ajustable sur barre au centre du tableau de bord, bâches pour la capote et l'armature de capote, trousse à outils, cric, éperons de pare-chocs, tapis, bâche de protection contre la pluie, vide-poches sous le tableau de bord, chauffage/dégivreur à air frais avec ventilateur, ancrages pour ceintures de sécurité.

Couleurs: blanc/rouge, rouge/noir, vert/noir.

Les usines se réservent le droit de modifier sans préavis les spécifications et les prix.

Représentation générale pour la Suisse:

J. H. Keller S. A., 8048 Zurich

Vulkanstrasse 120
Téléphone (051) 54 52 50



Agence et vente:

Dimensiones

AA 66 cm	A 88 cm	C 48 cm	E 48 cm	G 21 cm
J (max.) 44 cm	J (min.) 35 cm	K 13 cm	L (max.) 113 cm	L (min.) 104 cm
N 40 cm	O 70 cm	P 107 cm	Q1 43 cm	Q2 112 cm
S 123 cm	U 118 cm	W 203 cm	X 126 cm	Y 135 cm
Z 350 cm	Poids (prête à rouler) env. 711 kg Volume du coffre 0,32 m ³ Garde au sol 12,7 cm			