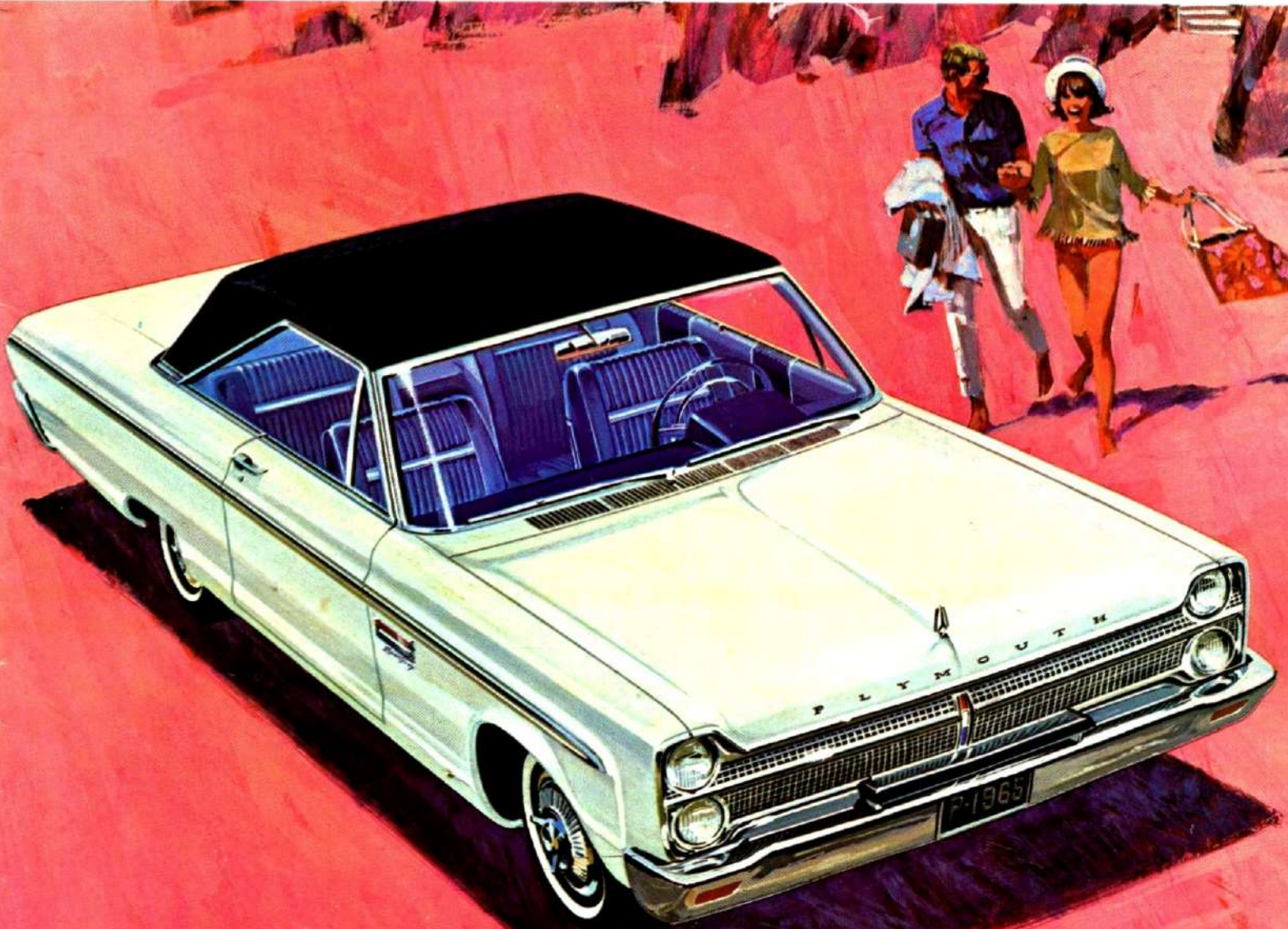


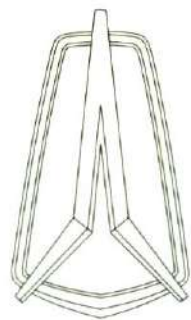
LA GRANDE NOUVEAUTÉ!

Plymouth '65

NOUVEAUX STYLES, NOUVEAUX MODÈLES, NOUVEAUX PERFECTIONNEMENTS... AVEC LE NOUVEAU TIGRE

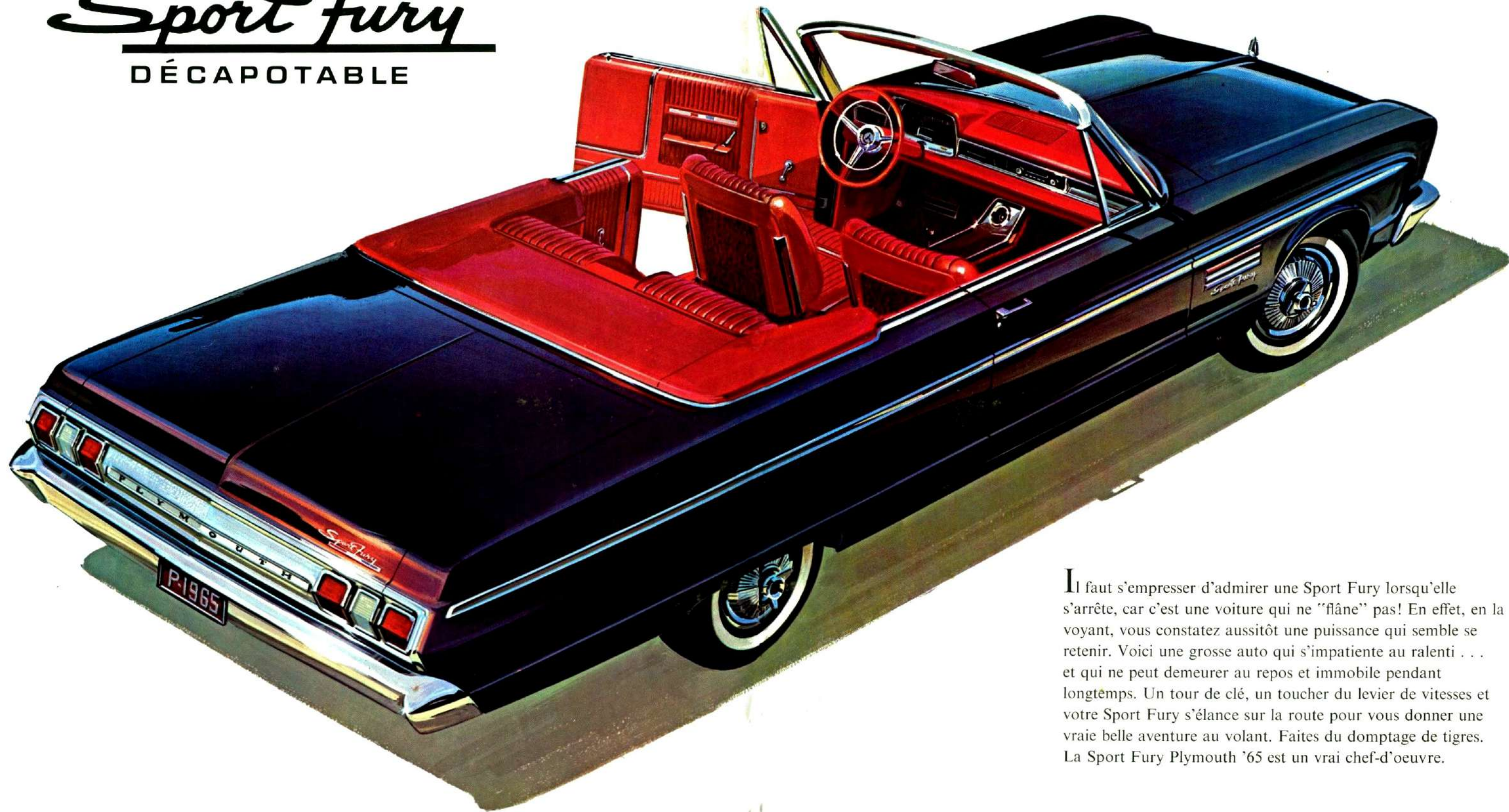


*Voici la plus formidable
série de Plymouth puissantes
et magnifiques, et d'une
nouveauité incomparable!*



Sport Fury

DÉCAPOTABLE



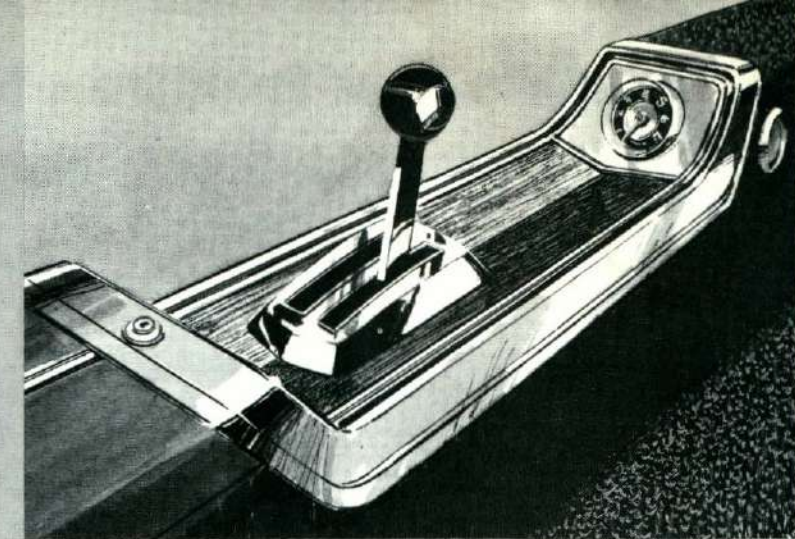
Il faut s'empresser d'admirer une Sport Fury lorsqu'elle s'arrête, car c'est une voiture qui ne "flâne" pas! En effet, en la voyant, vous constatez aussitôt une puissance qui semble se retenir. Voici une grosse auto qui s'impatiente au ralenti . . . et qui ne peut demeurer au repos et immobile pendant longtemps. Un tour de clé, un toucher du levier de vitesses et votre Sport Fury s'élance sur la route pour vous donner une vraie belle aventure au volant. Faites du domptage de tigres. La Sport Fury Plymouth '65 est un vrai chef-d'oeuvre.



HARDTOP SPORT FURY A 2 PORTES

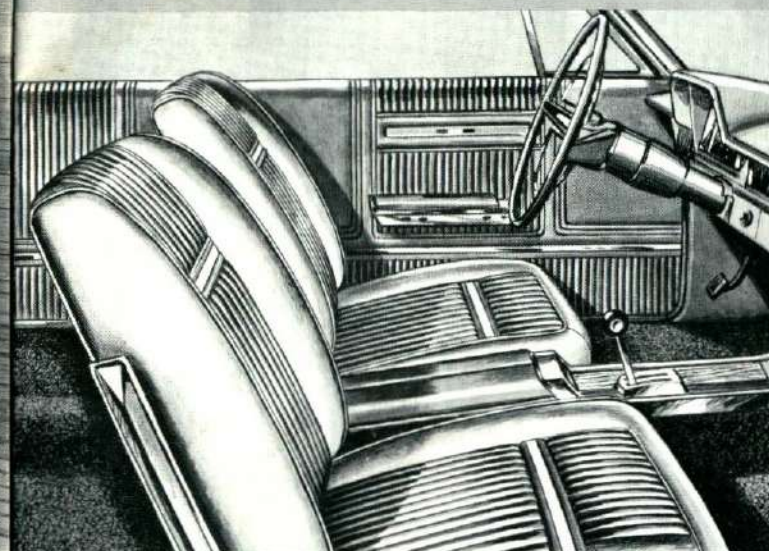
Consoles

La console, facile à atteindre au plancher, porte le sélecteur de vitesses sur la Sport Fury équipée du V-8 pour la transmission automatique et aussi pour la transmission manuelle à 4 vitesses. Le dessus élégant en noyer ajoute du chic (le tachymètre électrique est une caractéristique facultative pour les gens qui sont tout à fait sportifs).



Intérieurs

Les sièges baquet confortables et attrayants constituent l'équipement standard dans la Sport Fury. C'est un aide indéniable au conducteur qui tient le volant avec l'enthousiasme qu'imposent l'allure et la puissance de la Sport Fury. Le capitonnage magnifique tout vinyle donne aussi un cachet de beauté à l'intérieur luxueux, tout en offrant un fini durable.



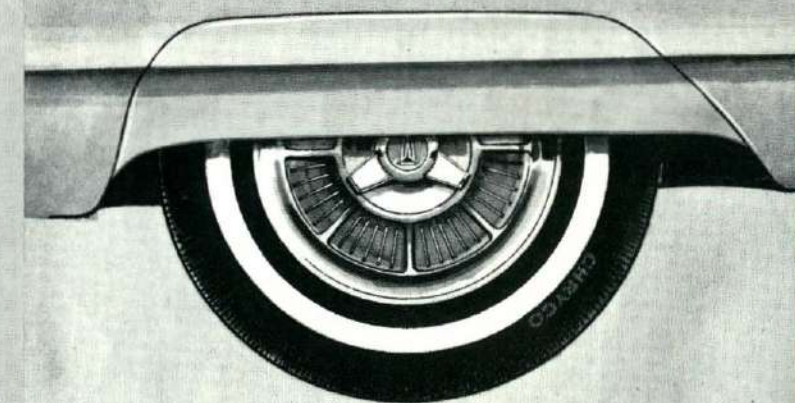
SPORT FURY

"Une randonnée dans cette auto admirable vous fera oublier toute autre expérience au volant!"

Le coeur d'un tigre est ce qui lui donne son allure agile et sa grande force. Pour la Sport Fury, c'est le moteur qui prend beaucoup d'importance. Voilà un moteur qui tourne rondement pendant toute sa vie. Vous avez le choix de 3 V-8 qui vous donnent un rendement puissant et souple qu'on ne saurait trouver dans une autre auto de la classe de la Sport Fury. C'est le genre de rendement que l'on ne peut comparer qu'à la puissance d'un tigre, à ce genre de musculature! Il existe aussi le moteur économique incliné Six, pour ceux qui aiment allier le rendement à l'économie.

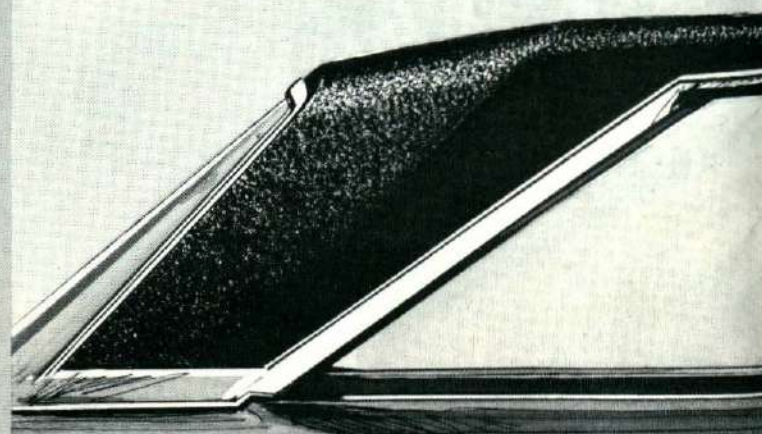
Panneaux amovibles sous les ailes arrière

Les panneaux amovibles facultatifs sous les ailes arrière accentuent les lignes longues et racées de la Sport Fury Plymouth, et ajoutent une allure d'auto de course à la nouvelle Plymouth '65. Pour l'entretien des roues et les changements de pneus, ces panneaux qui ajoutent un reflet de beauté, s'enlèvent facilement et en peu de temps.



Toit en vinyle

Cette élégance facultative accentue la ligne arquée de la Sport Fury et donne plus de beauté et d'éclat aux vitres latérales courbées de la Plymouth. Evidemment, il ne s'agit que d'un des nombreux revêtements chics à votre disposition pour rehausser l'apparence magnifique de votre Sport Fury. Toute la construction de la Sport Fury reflète le bon goût et le chic qui identifient le beau.



Sommaire

Voilà la Sport Fury, disponible en modèle décapotable et en modèle hardtop à deux portes. C'est une race spéciale de tigres pour un genre particulier d'automobilistes. Oui, c'est pour le conducteur qui aime à bien vivre et reconnaît la puissance à son meilleur et la beauté dans toute sa splendeur qui dominant dans cette Plymouth. L'ensemble exclusif de beauté et de puissance classe cette voiture à part et caractérise son propriétaire comme

une personne qui apprécie les voitures... à l'intérieur comme à l'extérieur! C'est une source de joie qui fait oublier les banalités quotidiennes. Conduisez une Sport Fury. Découvrez vous-même toute la fierté et le plaisir qu'une automobile peut donner à son propriétaire. La Sport Fury si remarquable offre tout le plaisir et la puissance désirables dans une automobile. Sa réalisation ajoute un chef-d'oeuvre à la galerie des beautés Chrysler.



HARDTOP FURY III À 4 PORTES



FURY III

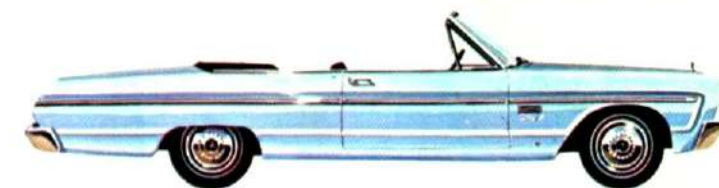
"Voici des autos magnifiques dont les qualités seront une source de fierté."

Depuis la calandre admirable jusqu'aux lignes gracieuses du coffre arrière prolongé, la Fury III 1965 proclame la fière tradition Plymouth. Dotée d'un moteur Six incliné plein d'entrain, ou de l'un ou l'autre des 3 V-8 à votre

choix, la Fury III domine partout. Les intérieurs sont d'une apparence chic, en plus d'être pratiques. Une grande sélection de vinyles et de tissus magnifiques offre une distinction et une beauté incommensurables. Comme

toute autre Plymouth, la Fury III est une grosse auto, ayant une spaciosité correspondante. Il est facile d'y monter, grâce à ses portes hautes et larges. A l'intérieur, des sièges confortables et spacieux vous donnent amplement d'espace pour les jambes et les hanches. Les vitres latérales courbées ajoutent un effet de spaciosité et accentuent la silhouette élégante de la Plymouth. Vous apprécierez aussi la structure monocoque Plymouth qui permet un roulement silencieux remarquable et une force indéniable. Vous apprécierez le soin minutieux apporté à la protection antirouille qui conservera à votre Fury III son apparence neuve pendant des années. Ce traitement comprend toute la carrosserie de la Plymouth qui subit non moins de sept bains dans des préparations antirouille et anticorrosion. Les ingénieurs Plymouth appellent cette protection le traitement antirouille en sept phases. Dans le domaine de la puissance, la Fury III offre un vaste choix. D'abord, il y a le Six incliné économique mais puissant, de 225 po.cu. de cylindrée, reconnu comme le meilleur moteur Six dans l'industrie. Pour plus de muscles, il existe le moteur V-8 de 318 po.cu. Et pour la force formidable d'un tigre déchaîné, vous avez deux moteurs facultatifs V-8. Le moteur de grand rendement de 383 po.cu., avec carburateur 4 corps et échappement double. Vous pouvez aussi avoir le surpuissant moteur de rendement maximum de 413 po.cu., à arbre à cames spécial "hi-lift" carburateur 4 corps, système d'échappement double et autres mécanismes qui en font le moteur le plus puissant dans sa catégorie. En tout et partout, la Fury III est d'une valeur indéniable. C'est une auto que vous aimerez conduire et qui a été construite pour vous fournir exactement la beauté extérieure qui comblera votre fierté. La Fury III est une auto dont l'action et le style sont indéniables. C'est l'auto qui rend le parcours le plus grand plaisir d'un voyage. Oui, vous serez heureux de conduire une Plymouth Fury III et vous en serez fiers.

Une variété de transmissions s'offre à votre choix, y compris la transmission sûre synchronisée à trois vitesses (avec levier sur la colonne de direction), les transmissions automatiques TorqueFlite à levier sur console ou sur la colonne de direction. Il existe également une transmission manuelle à 4 vitesses, sportive, à levier au plancher. Quand vous réunissez toutes les caractéristiques remarquables de Plymouth dans un ensemble qui constitue la Fury III, vous avez la plus formidable des Plymouth. En plus, il existe 17 couleurs d'extérieur, 12 ensembles deux nuances, et un choix considérable d'intérieurs. Vous obtenez une apparence à la hauteur de sa performance et qui peut défier toute comparaison! Oui, ces Fury III constituent une nouvelle espèce de tigres . . . une race que vous serez fiers de montrer sur la route!



DÉCAPOTABLE FURY III



HARDTOP FURY III À 4 PORTES



HARDTOP FURY III À 2 PORTES



SEDAN FURY III À 4 PORTES

Les sièges chics donnent un air d'élégance à l'intérieur de la Fury III





FURY II

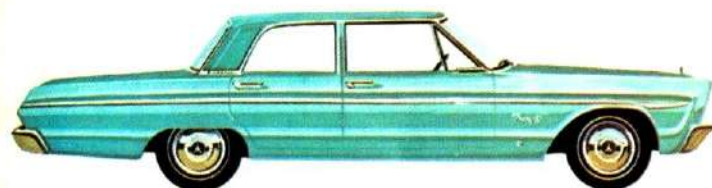
"Voici la perfection même qui reflète le style racé de l'admirable Plymouth"

La Fury II 1965 offre une pleine mesure de commodité de grosse voiture avec toutes les caractéristiques et la finesse que la tradition de qualité Plymouth implique. La Fury II vous comble aussi avec son prix remarquablement raisonnable. Vous avez un vaste choix de hardtops, sedans et station-wagons, de moteurs Six ou V-8 et une grande variété de caractéristiques facultatives pour combler tous vos goûts personnels. Peu importe le modèle que vous choisissez, l'élégante Fury II détermine sans équivoque la fierté et la satisfaction qu'un propriétaire de Fury ressent. D'autre part, une foule de détails s'ajoutent à cette grande beauté... comme les vitres latérales courbées les volets-défecteurs d'air à manivelle et les ventilateurs incorporés. La réalisation des dessinateurs et des ingénieurs Plymouth ne peut manquer de vous impressionner quand vous verrez la spaciosité des intérieurs... vous avez là amplement d'espace pour les adultes les plus corpulents ou pour les enfants agités qui peuvent bouger sans être encombrants! Regardez bien

la Fury II—Vous aurez une envie irrésistible de dompter ce nouveau félin. Vous apprécierez le nouveau roulement de la Plymouth '65 avec le nouveau système de suspension Torsion-AIRE, l'élégant tableau de bord avec tous les instruments faciles à voir et à atteindre. Un tapis épais et durable s'ajoute aussi aux jolies garnitures de métal brillant pour plus de beauté encore. En plus, moyennant un léger supplément, plusieurs accessoires de luxe peuvent s'ajouter facilement à la Fury II, et ces nouveautés sont disponibles pour la première fois cette année sur les Plymouth... un volant inclinable à sept positions qui s'ajuste en quelques secondes pour vous donner le meilleur confort au volant, des sièges et des fenêtres fonctionnant mécaniquement, des appareils de radio AM/FM et le dispositif auto-pilote. Renseignez-vous auprès de votre vendeur au sujet de tous ces accessoires de luxe à votre disposition. Demandez-lui une démonstration et appréciez ces perfectionnements remarquables, et cette allure dont vous serez fiers.



HARDTOP FURY II À 2 PORTES



SEDAN FURY II À 4 PORTES



STATION-WAGON FURY II



Les sièges de la Fury II sont hauts, larges et invitants et, surtout, les plus confortables. Il existe amplement d'espace au-dessus de la tête. La grande vitre arrière donne une visibilité panoramique et une sensation de liberté. Les intérieurs très à la mode sont choisis pour leur beauté, leur commodité et leur durée. Essayez une Fury II admirez sa beauté et son rendement et la tentation sera irrésistible! C'est l'auto que vous attendiez!



SEDAN FURY II À 4 PORTES



STATION-WAGON SAVOY



SEDAN SAVOY À 2 PORTES



SEDAN SAVOY À 4 PORTES



STATION-WAGON SAVOY



SAVOY

"Voici les plus belles voitures d'allure féline qu'on puisse acheter sans déséquilibrer son budget!"

La Plymouth Savoy 1965 est le meilleur exemple dans la catégorie à bas prix, qui allie le luxe, le format, le rendement et l'économie dans une même auto. Regardez l'espace considérable à l'intérieur. La station-wagon Savoy incorpore une profusion de caractéristiques contribuant à rendre la vie plus agréable à tous les gens qui aiment les voyages. Les station-wagons Plymouth sont de grosses voitures, ayant un empattement de 121" et une longueur totale de 216", toujours à la hauteur de toute situation. Comme toute Plymouth, la Savoy possède un attrait indéniable qui s'affirme par sa silhouette élégante. Elle parcourt 4,000 milles entre les changements d'huile et 32,000 entre les graissages. La Savoy apporte une nouvelle beauté, une nouvelle satisfaction et une nouvelle

joie de l'automobilisme. Et comme toutes les Plymouth, la Savoy comprend plusieurs valeurs inhérentes. Par exemple, le changement d'huile n'a lieu qu'à tous les 4,000 milles, et les graissages aux intervalles de 32,000 milles. En plus, comme toute Plymouth, elle comporte la fameuse garantie de 5 ans, 50,000 milles, du rouage d'entraînement. Une gamme de 17 couleurs unies et de 14 agencements de deux nuances, en plus de couleurs complémentaires, s'offrent à votre choix. Quels que soient vos goûts au sujet d'une voiture ou quels que soient vos besoins en fait de transport, la Savoy vous comblera économiquement à tous les points de vue. La grosse Savoy est, en fait d'automobile, la plus grande valeur au Canada, pour satisfaire les goûts les plus exigeants.



Les intérieurs de la Savoy élégants et chics dispensent un confort complet, en plus d'offrir du beau, du pratique et du durable. Tous les recouvrements sont aussi très faciles à garder propres, en plus d'être remarquablement beaux.

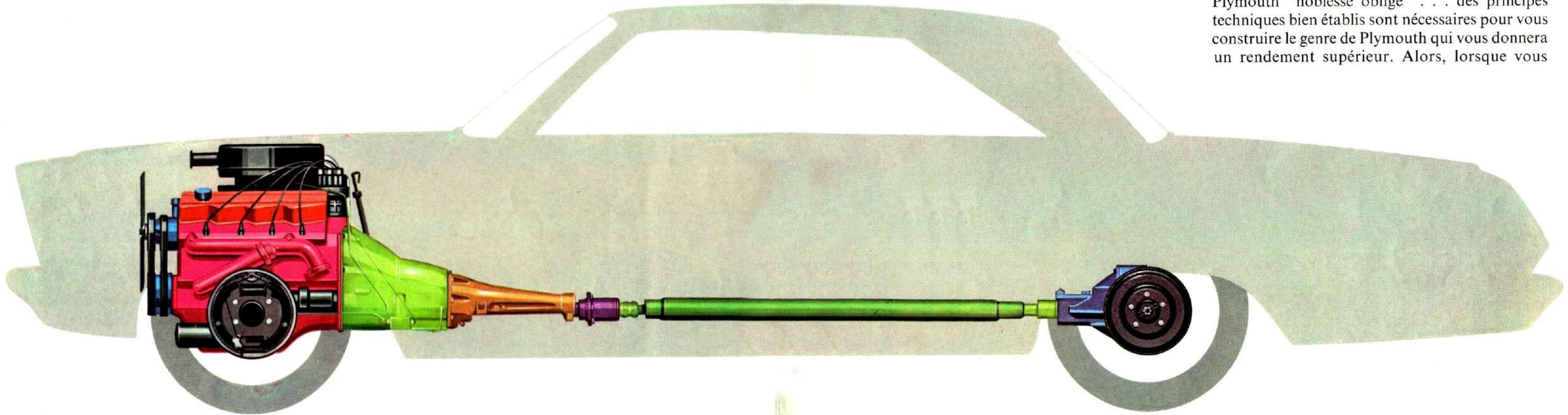
Voilà la nouvelle série Savoy . . . un ensemble d'automobiles de valeur comme on n'en a jamais vu! Avec son rendement et son économie remarquables, la Savoy fournit un modèle pour combler toute famille, au plus bas prix. Pensez-y bien. Comme style, la Savoy offre toute la beauté qui caractérise les Plymouth. Vous obtenez la grosseur qui fournit plusieurs pouces de confort de plus au conducteur et aux passagers. Votre choix de moteurs varie du Six incliné de 170 pouces cubes (grosse économie et rendement appréciable) jusqu'aux gros moteurs V-8. La Savoy fournit un modèle qui conviendra parfaitement comme voiture familiale. Vous aurez aussi l'assurance de la qualité Plymouth de fond en comble . . . et évidemment de la fameuse garantie de 5 ans—50,000 milles du rouage d'entraînement (si vous désirez plus de renseignements au sujet de cette garantie exclusive du rouage d'entraînement, tournez la page). Vous pourrez profiter de tous ces avantages dans la Plymouth Savoy '65, en plus de posséder une auto dont vous serez fiers.

Une garantie indique deux facteurs au sujet d'un manufacturier d'automobiles: le degré de confiance qu'il accorde à son produit, et le degré de satisfaction qu'il veut donner à ceux qui achètent son produit.

***LA FAMEUSE
GARANTIE PLYMOUTH
DE 5 ANS—50,000 MILLES
DU ROUAGE
D'ENTRAÎNEMENT!***

avec confiance, en sachant que si un défaut survient dans les pièces du rouage d'entraînement, la réparation ou le remplacement sera fait sans aucun frais pour vous, soit pour les pièces ou soit pour la main-d'oeuvre, pendant 5 années ou 50,000 milles. Cette garantie couvre toutes les pièces principales du rouage d'entraînement: bloc moteur, culasse, toutes les pièces internes du moteur, transmission, arbre d'entraînement, essieu arrière et joints universels. La garantie de votre vendeur Plymouth couvre les pièces neuves et la main-d'oeuvre nécessaires pour corriger les défauts de fabrication ou de matières premières. Cette garantie est valide partout au Canada ou

développée au cours des années, grâce à l'expérience approfondie acquise sur des pistes d'essai et de courses d'automobiles. C'est aussi le genre de confiance qui incite à appuyer le rendement et la qualité par une garantie authentique et sincère. Votre vendeur Plymouth sera heureux de vous expliquer les mesures à prendre pour maintenir cette garantie en vigueur. Il s'agit du service d'entretien que tout propriétaire Plymouth ferait normalement faire pour protéger son placement. A titre de propriétaire Plymouth, vous êtes naturellement fier de votre nouvelle automobile. Voilà pourquoi votre vendeur Plymouth désire que cette fierté se maintienne pendant toute la durée de la voiture. D'autre part, comme chez Plymouth "noblesse oblige" . . . des principes techniques bien établis sont nécessaires pour vous construire le genre de Plymouth qui vous donnera un rendement supérieur. Alors, lorsque vous

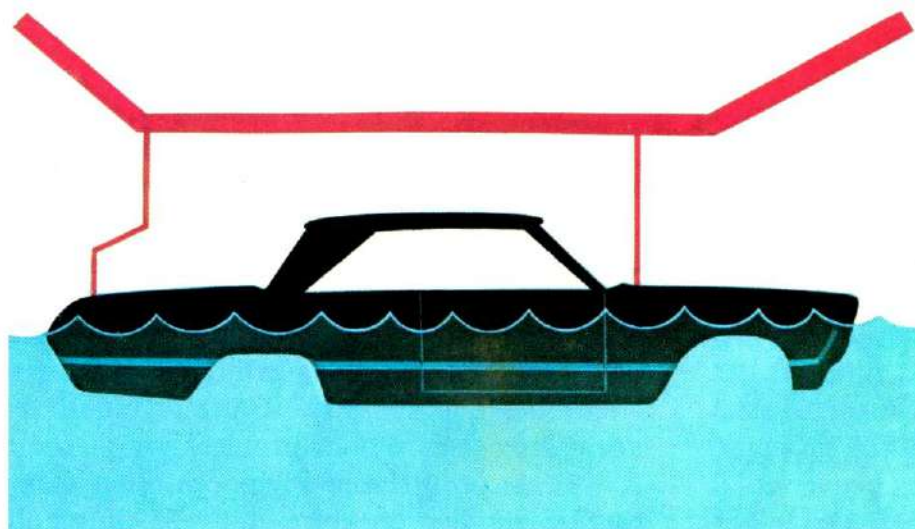


Les vendeurs Plymouth sont fiers de leurs produits et de la longue tradition de suprématie technique, par les perfectionnements d'avant-garde des caractéristiques, qui ont rendu les voitures Plymouth si appréciables. Leur fierté provenant de la qualité inhérente à chaque Plymouth leur permet d'appuyer chaque vente par la fameuse garantie de 5 ans—50,000 milles du rouage d'entraînement. Votre vendeur Plymouth vous sert

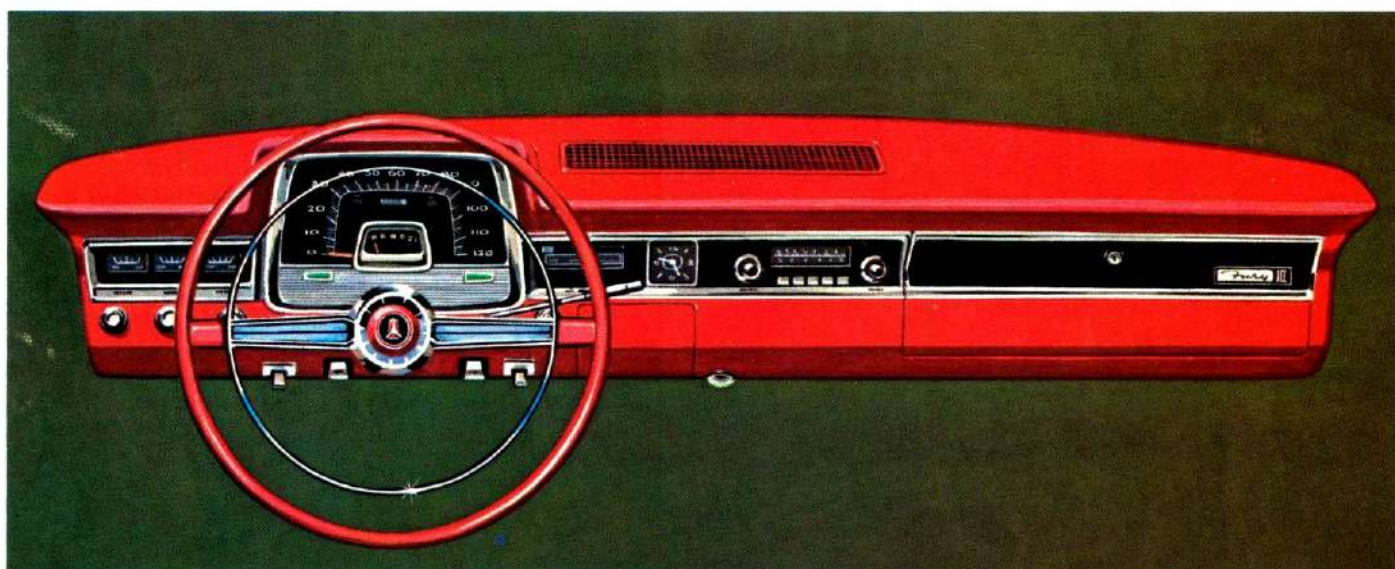
aux Etats-Unis, chez tous les vendeurs Plymouth ou tous les vendeurs Chrysler qui seront heureux d'honorer cette fameuse garantie. Vous comprenez alors pourquoi la garantie Plymouth est un principe qui suscite une grande fierté envers la Plymouth. Cette fierté est basée sur la confiance de la qualité technique et du choix des matières premières, qui sont employées dans chaque voiture Plymouth. C'est le genre de confiance qui s'est

feuilletez ces pages, ou encore mieux lorsque vous rendez visite à votre vendeur Plymouth, pensez que la beauté et la qualité de chaque produit Plymouth reposent sur le genre de confiance et de compétence qui se concrétisent par la fameuse garantie de 5 ans—50,000 milles du rouage d'entraînement. C'est votre assurance que votre vendeur Plymouth veut transiger avec vous sur une base de confiance et de satisfaction absolue.

TECHNIQUE: LE FOND DE L'AFFAIRE!



Plymouth protège votre placement au moyen d'un traitement ultra-perfectionné contre la rouille. Ce traitement anti-rouille en sept phases ne constitue que le commencement de ce procédé important. L'on emploie aussi couramment le procédé de galvanisation et l'aluminium, ainsi que d'autres métaux résistants à la rouille pour une protection encore plus grande. La Plymouth conserve longtemps sa beauté et sa valeur originales et continuera à plaire.

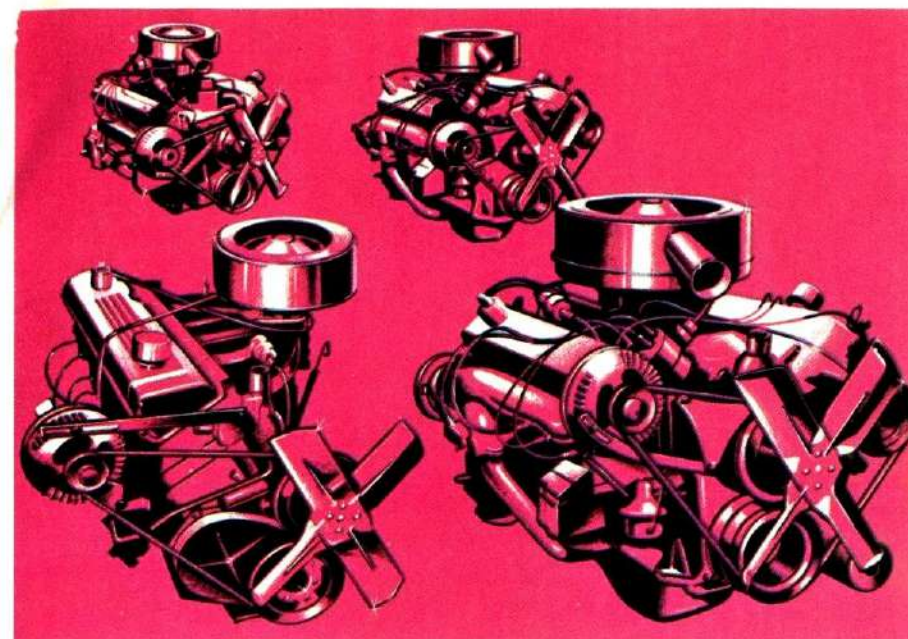
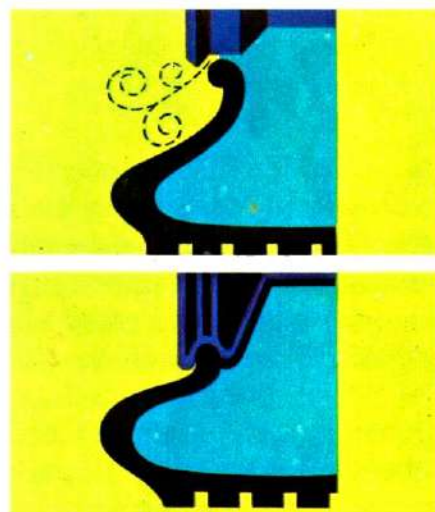


Le tableau de bord de la Plymouth groupe tous les instruments principaux directement en face du conducteur et place les autres commandes et commutateurs à sa gauche. Les réglages coulissants de la chaufferette sont à la droite du tachymètre. Tout l'aménagement offre un style d'une beauté distinctive et est en même temps fonctionnel.



L'alternateur perfectionné de la Plymouth assure un débit constant de courant, mille après mille... même lorsque le moteur tourne au ralenti. Les coussinets sont lubrifiés pour être silencieux et durables.

Une protection encore plus appréciable est assurée par les roues à jante de sécurité exclusive. Si un pneu se dégonfle soudainement ou même éclate, la jante de sécurité retient le pneu en place jusqu'à un arrêt sûr.

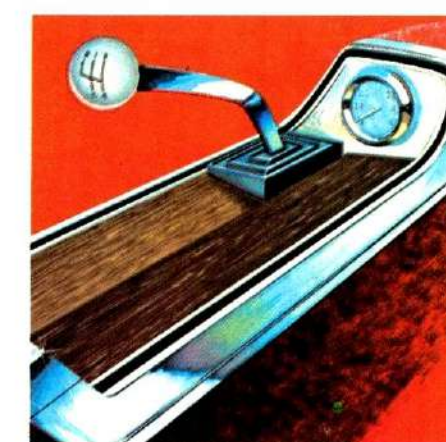


Choisissez votre puissance parmi la série impressionnante de moteurs Plymouth! Une gamme complète répondra à tous les goûts et toutes les utilisations. Il existe quatre moteurs Plymouth au choix: le Six incliné de 225 po.cu. . . le meilleur Six dans l'industrie. Trois moteurs V-8: le 318 po.cu., le 383 po.cu. de grand rendement ou le 413 po.cu. de rendement maximum. Ce sont les moteurs les plus fougueux dans cette catégorie. Le moteur 413 possède un carburateur 4 corps, un échappement double et autre équipement spécial qui donne un rendement d'auto de course.



La transmission automatique de la Plymouth, avec levier de vitesses monté sur la colonne, a le cadran sélecteur incorporé au tachymètre. Sur certains modèles, les réglages automatiques sont au plancher.

La transmission manuelle, à 4 vitesses type sport, à levier au plancher, facilite la conduite et permet des accélérations impressionnantes.

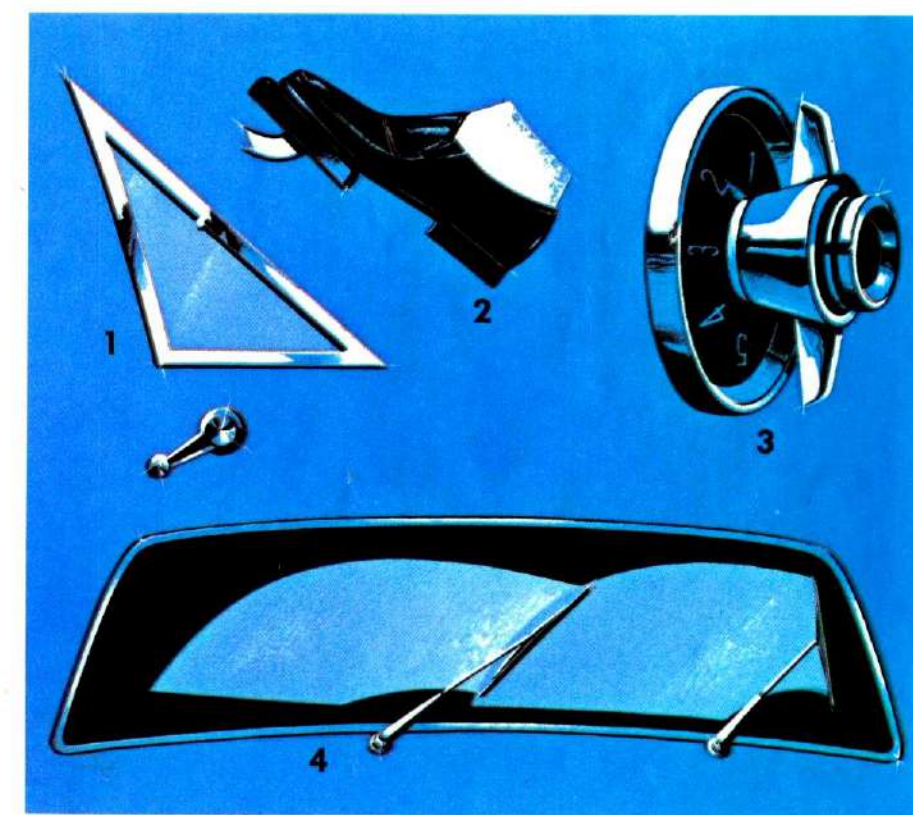


1. Les volets-défecteurs à manivelle s'ouvrent ou se ferment aisément pour établir une ventilation voulue.

2. Les freins auto-réglables standard sur toutes les Plymouth assurent des arrêts plus sûrs, et prolongent la durée des garnitures de freins!

3. Auto-pilote—Ce réglage automatique de la vitesse rend la conduite sur les grandes routes très agréable. Il peut aussi servir en ville si vous le désirez. (Disponible sur les modèles V-8 seulement avec transmission automatique, servo-freins et servo-direction.) Un perfectionnement idéal que vous apprécierez.

4. Les essuie-glace à moteur électrique puissants balayent une plus grande surface très efficacement.



CARACTÉRISTIQUES:

MOTEURS

SIX INCLINÉ ÉCONOMIQUE

Le moteur Six 30-D économique de la Plymouth est l'équipement standard de tous les modèles. Six cylindres en ligne, inclinés à un angle de 30° avec soupapes en tête spécialement disposées. Sa puissance est de 145 CV à 4000 t/m. Son couple est de 215 lbs/pi. à 2400 t/m.

Taux de compression de 8.4. Alésage de 3.4 pouces. Course de 4.125 po. Cylindrée de 225 pouces cubes. Carburateur inversé simple. Filtre à huile à débit total. Pistons, carter de pompe à eau, coude de sortie d'eau, carter d'huile à pompe et bloc de montage de filtre à huile en aluminium contribuant à réduire le poids du moteur. Vilebrequin contre-balancé à quatre paliers.

PLYMOUTH V-8

Le moteur V-8 normal est du type 90° à soupapes en tête, porte-culbuteurs simple, chambre de combustion polysphérique, soupapes disposées latéralement en zig-zag, trois segments par pistons, vilebrequin contre-balancé. Carburateur 2 corps standard. Essence ordinaire recommandée. Etrangleur automatique et filtre à huile à débit total avec dérivation Standard. Alésage de 3.91 pouces. Cylindrée 3.31 pouces. Cylindrée de 318 po.cu. Taux de compression 9.0. Puissance: 230 à 4400 t/m. Couple: 340 lbs/pi. à 2400 t/m.

HI-PERFORMANCE V-8

Ce moteur est disponible moyennant supplément sur tous les modèles. C'est un V-8 grand rendement, à carburateur 4 corps, échappement double, et autres caractéristiques de grand rendement. Alésage de 4.25 pouces. Course de 3.38 pouces. Taux de compression de 10.0. Cylindrée de 383 pouces cubes (disponible seulement avec les transmissions Torque-Flite ou manuelles à 4 vitesses). Puissance: 325 à 4600 t/m. Couple: 425 lbs/pi. à 2400 t/m.

MAXIMUM PERFORMANCE V-8

Le moteur de rendement maximum à cylindrée de 413 po.cu. et taux de compression de 10.1 à 1, constitue un nouveau choix pour tous les modèles. Ce moteur est équipé d'un carburateur à 4 corps, d'un arbre à cames surélevé, d'un épurateur d'air spécial et d'un échappement double (Disponible seulement avec les transmissions Torque-Flite ou manuelles à 4 vitesses). Alésage: 4.19. Cylindrée: 3.75. Puissance: 360 à 4800 t/m. Couple: 470 lbs/pi. à 3200 t/m.

RAPPORTS DE TRANSMISSION

	1ère	2ème	3ème	Marche arrière
Synchronisée man. à 3 vitesses . . . 6 cyl.	2.95	1.83	1.00	3.80
Synchronisée manuelle à 3 vitesses 8 cyl.	3.02	1.76	1.00	3.95
Automatique à 3 vitesses toutes	2.45	1.45	1.00	2.20

Toutes les autos équipées de transmissions automatiques ont un levier sélecteur monté sur la colonne, avec un cadran sélecteur incorporé à la partie inférieure de l'indicateur de vitesse (Sport Fury avec sièges baquet et moteur V-8 avec un levier de vitesses monté sur une console au plancher).

Une transmission à 4 vitesses manuelle, avec levier au plancher est également disponible sur toutes les autos équipées du moteur de 383 pouces cubes ou 413 pouces cubes facultatifs. Rapport de 2.66 en 1ère; 1.91 en 2ème; 1.39 en 3ème; 1.00 en 4ème et 2.58 en recul. Un levier de vitesses monté sur une console au plancher, est disponible sur la Sport Fury, la Fury III hardtop à 4 portes avec sièges baquet.

L'amélioration constante de ses produits oblige Chrysler Canada, Limited, à se réserver le droit de modifier les prix, les caractéristiques et l'équipement standard, de temps à autre, sans préavis ni obligation. Certains accessoires spéciaux sont montrés sur les véhicules illustrés dans ce catalogue mais votre vendeur local Plymouth sera heureux de vous indiquer les articles qui sont offerts en équipement standard.

CHAQUE PLYMOUTH PORTE UNE GARANTIE DE 5 ANS OU 50.000 MILLES (SELON LE CAS QUI ARRIVE EN PREMIER), DES PIÈCES PRINCIPALES-DU ROUAGE D'ENTRAÎNEMENT EN PLUS DE LA GARANTIE NORMALE DE 12 MOIS OU DE 12,000 MILLES (SELON LE CAS QUI ARRIVE EN PREMIER). VOTRE VENDEUR VOUS DONNERA TOUTS LES DÉTAILS.

ADAPTEZ À VOTRE GOÛT VOTRE PLYMOUTH '65

Renseignez-vous auprès du vendeur sur ces accessoires disponibles moyennant un léger supplément: protège-pare-chocs • horloge électrique • débiteur de fenêtre arrière • différentiel "sure-grip" pare-brise teinté • chaufferette

du bloc moteur • tampon insonorisant du capot rembourrure de sécurité au tableau de bord phares de recul • lumière dans le coffret arrière • porte-bagages de toit pour station-wagon

rétroviseur prismatique rétroviseurs extérieurs servo-freins • servo-direction radio AM ou AM/FM • haut parleur de radio à l'arrière • volant de direction à 3 branches roue du volant ajustable

suspension plus perfectionnée transmission à 4 vitesses transmission automatique couvre-moyeux • lave pare-brise essuie-glace à vitesse variable • pneus à flanc blanc panneau pour aile arrière

REMARQUE: Certains de ces articles sont standard sur certains modèles et ne sont pas disponibles sur d'autres. Votre vendeur Plymouth vous donnera tous les détails.

ESSIEU ARRIÈRE

Type Entraînement Hotchkiss, essieu arrière hypoidé
Rapport avec transm. manuelle (V-8 ou 6 cyl.) excepté les station-wagons à 6 cyl. ou automatique (6 cyl.) excepté les station-wagons 3.23 à 1
Rapport avec transmission manuelle (station-wagon 6 cyl.) 3.55 à 1
Rapport avec transmission automatique (station-wagon 6 cyl.) 3.23 à 1
Rapport avec Torque-Flite V-8 2.76 à 1
Rapport avec rendement "hi" et "maximum" des moteurs V-8 3.23 à 1
Différentiel antipatinage Sure Grip Facultatif

DIMENSIONS EXTÉRIEURES

	STATION-WAGONS	TOUTES LES AUTRES
EMPATTEMENT	121.0 po.	119.0 po.
VOIE AVANT	62.0 po.	62.0 po.
VOIE ARRIÈRE	60.7 po.	60.7 po.
LONGUEUR TOTALE	216.1 po.	209.4 po.
LARGEUR TOTALE	78.1 po.	78.0 po.
HAUTEUR TOTALE (SIX)	57.5 po.	56.9 po.

FREINS

Freins hydrauliques de 11 pouces servo-contact, auto-serreurs avec garnitures collées. La surface des garnitures est de 202.1 pouces carrés. Chaque frein hydraulique comporte deux sabots. La force hydraulique est appliquée à l'extrémité supérieure du sabot par un cylindre de roue à action double, à connexion flottante à la base.

Le couple de serrage du frein est réglé par une clavette d'engrènement en contact avec le sabot primaire ou secondaire, selon le sens de rotation de la roue. La caractéristique d'auto-réglage est incorporée au système. Le frein de stationnement séparé fonctionne au pied et sert aux roues arrière.

SYSTÈME ÉLECTRIQUE

L'alternateur de 12 volts, 37 ampères et une batterie de 48 ampères/heure sont standard sur tous les modèles. Démarreur à engrenage réducteur (V-8 seulement). Essuie-glace électrique à monovitesse.

SUSPENSION

Avant barres de torsion et joints sphériques
Arrière ressorts à lames de 2 1/2",
montés asymétriquement à l'extérieur
Amortisseurs de chocs genre Oriflow exclusif

PNEUS—BAS PROFIL TUBELESS—ROUES 14"		
	Grandeur	Plis
Toutes les 6 cyl. excepté station-wagons	7.35	2
Station-wagons 6 cyl.	8.25	4
Toutes les 8 cyl. excepté station-wagons	7.75	2
Station-wagon 8 cyl.	8.55	2
Hi-perf. et Max.-perf. 8 cyl.	8.25	2

NOTES:

Distributeur



**CHRYSLER
CANADA LTD.**