



PORSCHE



Nouveau Cayman



Cayman S
Cayman

| | | | |
|-------------------------------------|-----------|------------------------------------|------------|
| Nouveaux modèles Cayman | 6 | Intérieur | 78 |
| Le concept Cayman | 8 | Intérieur et confort | 80 |
| Côté design | 12 | Audio et communication | 94 |
| Côté technique | 20 | | |
| Le nouveau Cayman | 22 | Personnalisation | 104 |
| Le nouveau Cayman S | 24 | | |
| | | Enlèvement à l'usine | 125 |
| Motorisation et transmission | 26 | | |
| Motorisation | 28 | Panorama | 126 |
| Transmission | 42 | | |
| Châssis | 48 | Conclusion | 128 |
| | | | |
| Sécurité et environnement | 66 | Caractéristiques techniques | 130 |
| Sécurité | 68 | | |
| Environnement | 74 | Index | 134 |



La lenteur et le manque de motivation ne font pas partie de votre registre.

NOUVEAUX MODÈLES CAYMAN.



Les courbes obéissent à leurs propres lois. Et vous, vous avez des droits.

Le concept Cayman.

Certaines lois, celles de la physique par exemple, sont incontournables. Plutôt que de chercher à tout prix à les ignorer, les nier ou les bafouer, mieux vaut les étudier de près pour en tester les limites, voire pour les redéfinir. C'est ce que nous avons fait avec la loi de l'attraction.

Pour réinterpréter à notre façon notre passion pour le sport automobile, nous avons ainsi utilisé une voiture de sport qui défie déjà toutes les conventions

actuellement en vigueur dans la construction automobile : moteur central avec centre de gravité bas et centré, pour une conduite précise et franche ; performances et efficacité augmentées ; son vigoureux d'un moteur encore plus puissant qu'auparavant ; technologies innovantes et conception allégée intelligente ; trains roulants d'une grande agilité, pour un pur plaisir à chaque virage ; design extérieur inimitable où chaque ligne, chaque détail, évoque incontestablement le dynamisme ;

intérieur très ergonomique et coffre généreux pour conjuguer sport et aptitude à l'usage au quotidien.

Nouveaux modèles Cayman : conçus selon nos propres idées, et selon la loi de l'attraction.





L'art de bien canaliser le vent.

Côté design.

Extérieur.

Profil, caractère et détermination. Autant de valeurs qui sont depuis toujours inscrites dans l'ADN du Cayman et s'expriment ici de façon nouvelle. Dans des lignes et des angles nets, à l'instar des passages de roues affinés et des porte-à-faux réduits, qui confèrent aux

nouveaux modèles une silhouette basse bien proportionnée, tendue et effilée à souhait.

La proue est dominée par les ailes aux rondeurs typiquement Porsche qui intègrent de nouveaux phares, en hommage à l'héritage victorieux de la marque dans

les années 60 et 70. Le bouclier avant, doté de grandes prises d'air dynamiques, donne encore plus de puissance et de mordant à cette nouvelle génération. Sur le Cayman, leurs lamelles couleur carrosserie ajoutent une note structurée. Sur le Cayman S, la teinte noire de ces entrées d'air tranche sur la jupe avant

couleur carrosserie, affirmant ainsi le caractère sportif du modèle. Typiquement Cayman : les blocs optiques ronds intégrés au bouclier avant et comprenant les feux de jour et de position à diodes contribuent activement à votre sécurité.

En combinaison avec la large voie, les lignes de toit, tranchées, s'effilent vers l'arrière et donnent à ces modèles l'allure décidée d'un athlète musclé. La puissance des ailes est soulignée par les roues. Sur la poupe, la taille généreuse de la lunette arrière a permis d'insérer un large feu-stop.

Également à l'arrière, et pas uniquement pour agrémenter cette silhouette déjà attrayante, l'aileron télescopique se déploie automatiquement à 120 km/h. Sa surface d'appui aérodynamique plus grande, donc plus efficace, améliore la tenue de route et accroît encore le plaisir de conduite.



Grâce aux clignotants, très fins, qui prolongent sa ligne lorsque l'aile est repliée, sa lame aérodynamique semble se fondre dans les feux arrière, à diodes bien entendu. Le bouclier arrière apporte au design de la poupe une note finale

tout en vigueur. Il laisse s'exprimer en son centre la sortie d'échappement en acier spécial, à double flux sur le Cayman S.

L'empattement du nouveau Cayman a gagné 60 mm. Les roues sont plus imposantes, la silhouette générale est plus basse. Effet esthétique et efficacité sur la route assurés : la dynamique est omniprésente. Cette impression est ac-

centuée par la ligne effilée des vitres latérales. L'avancée du pare-brise associée aux lignes de fuite du toit vers l'arrière y contribue également.

Ce design aérodynamique concerne l'ensemble du véhicule : admissions d'air, passages de roue, toit, mais également rétroviseurs extérieurs (fixés directement sur la carrosserie des portes, afin de contribuer au confort sonore). Le profil

des portes guide par ailleurs encore mieux les flux vers les prises d'air latérales arrière, améliorant ainsi le refroidissement du moteur.

L'objectif des nouveaux modèles Cayman est clair : rouler en tête. Et chaque ligne, chaque détail technique tend résolument dans cette même direction : l'avant.





Indispensable pour aller de l'avant : Se fixer une ligne claire.

Côté design.

Intérieur.

Conviction et feeling. Deux atouts essentiels. Le premier pour concevoir un athlète sans compromis ; le second pour l'habiller d'un design incomparable ; et les deux, à l'unisson, pour un poste de pilotage qui aide le conducteur à se concentrer sur l'essentiel.

L'architecture intérieure a été entièrement repensée. Elle offre une meilleure vue panoramique, une plus grande liberté de mouvement et des sièges de série positionnés très bas. Au centre de ce concept : le conducteur.

L'élément le plus marquant de ce nouvel intérieur est sans conteste la console

centrale montante. Une idée la sous-tend : raccourcir la distance entre volant et levier de vitesse pour faciliter le passage des rapports. Un principe hérité des circuits automobiles – et transposé aux modèles de série. Quant au contact, il se trouve bien sûr à gauche ! Vos mains se refermeront confortablement et efficacement sur un volant sport à 3 branches. Derrière lui, 3 instruments ronds vous fourniront toutes les indications essentielles.

Sous la large lunette arrière du Cayman, le vaste espace destiné aux bagages a été repensé. Le hayon aux dimensions généreuses s'ouvre largement pour faciliter l'accès au coffre. La barre de maintien

des bagages est en aluminium brossé, de même que l'insert placé entre les espaces de rangement supérieur et inférieur. D'autres espaces de rangement sont également prévus sur les côtés.

À l'évidence, même pour le design, le nouveau Cayman suit une ligne on ne peut plus claire. La touche personnelle, c'est vous qui la lui donnerez, aidé en cela par les nombreuses possibilités de personnalisation que nous vous proposons, dont une grande diversité de teintes et de matériaux. Pour que ce nouveau Cayman devienne indubitablement le vôtre.





6 cylindres pour le moteur. 1 cœur : le vôtre. Séparés d'à peine 30 cm.

Côté technique.

Aller droit au but. Rien de tel pour la motivation et la réactivité. De la position de repos au rythme cardiaque maximal. De la poussée d'adrénaline à l'effet immédiat des endorphines. Mieux encore, le chemin qui mène au but est on ne peut plus court : moins de 50 cm entre le moteur et le siège conducteur.

Le moteur ? Sur le modèle Cayman, il s'agit d'un moteur central 6 cylindres à plat de 2,7 litres, entièrement revisité. Nouveau moteur central 6 cylindres à plat pour le Cayman S également, mais de 3,4 litres. Les deux motorisations sont paramétrées pour une conduite sportive. La moindre pression sur l'accélérateur se transforme directement en impulsion. Le couple maximal est disponible dans une large plage de régimes.

Les deux moteurs disposent de l'injection directe d'essence (DFI) et du VarioCam Plus. La transmission s'effectue de série par le biais d'une boîte mécanique à 6 rapports, ou en option à l'aide d'une boîte Porsche Doppelkupplung (PDK) à 7 rapports et double embrayage.

L'amélioration du rendement moteur tient notamment aux éléments suivants, prévus de série : fonction Stop-Start automatique, direction assistée électromécanique, récupération d'énergie électrique pour l'électronique embarquée et gestion thermique intelligente. Les économies par rapport aux modèles antérieurs sont tangibles : jusqu'à 16 % d'émissions de CO₂ en moins selon les équipements choisis.

Grâce à une conception allégée intelligente, la carrosserie offre à la fois la rigidité nécessaire et un poids moindre. Le châssis a lui aussi été entièrement repensé. Pour augmenter la stabilité dynamique et la tenue de route dans des situations de conduite extrêmes, les deux modèles bénéficient de série du système Porsche Stability Management (PSM). Une version encore améliorée du Porsche Active Suspension Management (PASM), avec carrosserie surbaissée de 10 mm, est disponible en option. Également en option, le système Porsche Torque Vectoring (PTV) avec différentiel arrière à glissement limité augmente quant à lui la motricité et l'agilité du véhicule dans les courbes.

Disponible sur demande et destiné à renforcer la réactivité et la conduite sportive du nouveau Cayman, le pack Sport Chrono est pour la première fois proposé avec une suspension dynamique de la boîte de vitesse. À la clé : un comportement plus stable à vitesse élevée dans les courbes et un confort de conduite optimal.

Objectif atteint par nos ingénieurs après plusieurs années de travail et d'innombrables esquisses : un lien direct entre action et réaction. Les résultats sont plus que tangibles, tant pour le nouveau Cayman que pour son conducteur. Accélération du rythme cardiaque garantie !

Les informations concernant la consommation, les émissions de CO₂ et la classe énergétique sont indiquées page 131.



L'avantage des chemins non conventionnels ? Pouvoir apprécier la beauté des courbes.

Nouveau Cayman.

Garder le cap exige une certaine rectitude. Mais ça ne signifie pas pour autant qu'il faille renoncer au plaisir des courbes. Encore moins au volant du nouveau Cayman ! Une bonne raison à cela : tester son nouveau moteur 6 cylindres à plat en position centrale.

Doté d'un système d'injection directe d'essence (DFI) et du VarioCam Plus, son moteur 6 cylindres à plat de 2,7 litres développe 275 ch (202 kW). Vitesse de pointe : 266 km/h. Avec la boîte de vitesse mécanique à 6 rapports d'une précision exemplaire, le Cayman accélère

de 0 à 100 km/h en 5,7 s. Cette valeur est ramenée à 5,4 s seulement lorsqu'il est équipé, en option, de la boîte PDK (Porsche Doppelkupplung) à 7 rapports et du Pack Sport Chrono optionnel.

Parmi les signes distinctifs, citons le nouveau bouclier avant, avec ses entrées d'air peintes couleur carrosserie. Les phares halogènes sont de série. Avec leur design à doubles branches, les jantes « Cayman » 18 pouces sont imposantes. Le système de freinage recourt de son

côté à des étriers de frein fixes noirs monobloc en aluminium à 4 pistons. À noter également : le son inimitable de la sortie d'échappement centrale en acier spécial brossé.

Nouveau Cayman : l'art de garder le cap sans toujours passer par des lignes droites.

Les informations concernant la consommation, les émissions de CO₂ et la classe énergétique sont indiquées page 131.



**Tout donner ...
et tout recevoir en retour.**

Nouveau Cayman S.

Avoir une idée est une chose. La mener à bien en est une autre. Et pour cela, il faut parfois tout donner. C'est précisément ce que nous avons fait pour le nouveau Cayman S. En toute cohérence. Et avec succès : son moteur 6 cylindres à plat de 3,4 litres avec injection directe d'essence (DFI) et VarioCam Plus fournit 325 ch (239 kW). 5,0 s lui suffisent

pour passer de 0 à 100 km/h. Vitesse de pointe : 283 km/h. Avec la boîte PDK (Porsche Doppelkupplung) et le Pack Sport Chrono – tous deux optionnels –, l'accélération de 0 à 100 km/h ne prend que 4,7 s.

Performances optimisées et composants de haute technologie vont de pair. Le

châssis du nouveau Cayman S a donc été tout spécialement adapté à ces exigences. Les options PASM (Porsche Active Suspension Management), PTV (Porsche Torque Vectoring) avec différentiel arrière à glissement limité ou la suspension dynamique de la boîte de vitesse, incluse dans le Pack Sport Chrono

optionnel, permettent de renforcer encore l'agilité, la motricité et le contrôle du véhicule dans les courbes. Afin de maîtriser cette énorme puissance en toute sécurité, les disques de freins avant présentent un plus grand diamètre. Teinte des étriers de freins : rouge. Prévu de série, les jantes « Cayman S » 19 pouces en alliage

léger et au design à 5 branches classique ne passent pas non plus inaperçues.

Le nouveau Cayman S est équipé de série de phares Bi-Xénon. Au niveau du bouclier avant, les blocs optiques à diodes viennent souligner les entrées d'air, de teinte noire. Le bouclier arrière laisse quant à lui

s'exprimer en son centre le son typiquement Porsche de la sortie d'échappement double en acier spécial brossé.

Pour ce nouveau Cayman S, nous avons tout donné. Par principe. Par passion. Mais aussi par anticipation, en savourant à l'avance les sensations procurées par chaque nouvelle courbe à venir.

Les informations concernant la consommation, les émissions de CO₂ et la classe énergétique sont indiquées page 131.





Emplacement naturel pour un chef d'équipe : au centre.

MOTORISATION ET TRANSMISSION.



Avantage d'un moteur central ? Un bon renfort dorsal.

Moteurs 6 cylindres à plat.

Pour sélectionner nos athlètes, nous nous appuyons sur des traits de caractère indispensables : force intérieure, désir d'aller de l'avant, clarté. Autant d'exigences que nous appliquons également à leurs moteurs.

Sur les nouveaux modèles Cayman, ces moteurs travaillent à tout juste 30 cm derrière le siège conducteur, en position centrale. Compacts, disposés à plat, ils concentrent une grande partie du poids total du véhicule en son milieu. Le centre de gravité est lui aussi central, bas, et les masses sont bien réparties entre les

trains avant et arrière. Vous le ressentez immédiatement au comportement équilibré et à la grande agilité de votre Cayman, notamment en courbe.

Côté chiffres, les performances maximales côtoient des consommations de carburant et des émissions de CO₂ réduites par rapport à celles des modèles précédents. Grâce, à la base, à des technologies conçues pour les circuits automobiles et transposées à la route.

Les deux moteurs sont dotés de série de l'injection directe d'essence (DFI) et du VarioCam Plus. Ils bénéficient également de technologies axées sur l'efficacité, telles la fonction Stop-Start, la fonction de récupération d'énergie électrique pour l'électronique embarquée ou encore la gestion thermique optimisée.

Les sensations sont à la hauteur de vos attentes : réaction immédiate à la moindre accélération, dynamique phénoménale en courbe... Et séparation douloureuse à la fin de chaque parcours.

Moteur de 2,7 litres.

Animé par un moteur 6 cylindres à plat de 2,7 litres avec système d'injection directe d'essence (DFI) et VarioCam Plus, le Cayman développe 275 ch (202 kW) à 7 400 tr/min. Son couple maximal de 290 Nm est disponible dans une large plage de régime, de 4 500 à 6 500 tr/min.

Résultat pour le nouveau Cayman avec boîte mécanique à 6 rapports : accélération de 0 à 100 km/h en 5,7 s et vitesse de pointe de 266 km/h. Doté de la boîte PDK optionnelle, il franchit le 0-100 km/h en 5,6 s tandis que sa vitesse de pointe s'établit à 264 km/h. Le pack Sport Chrono disponible en option améliore encore les

performances : 5,4 s seulement pour le sprint de 0 à 100 km/h.

Moteur de 3,4 litres.

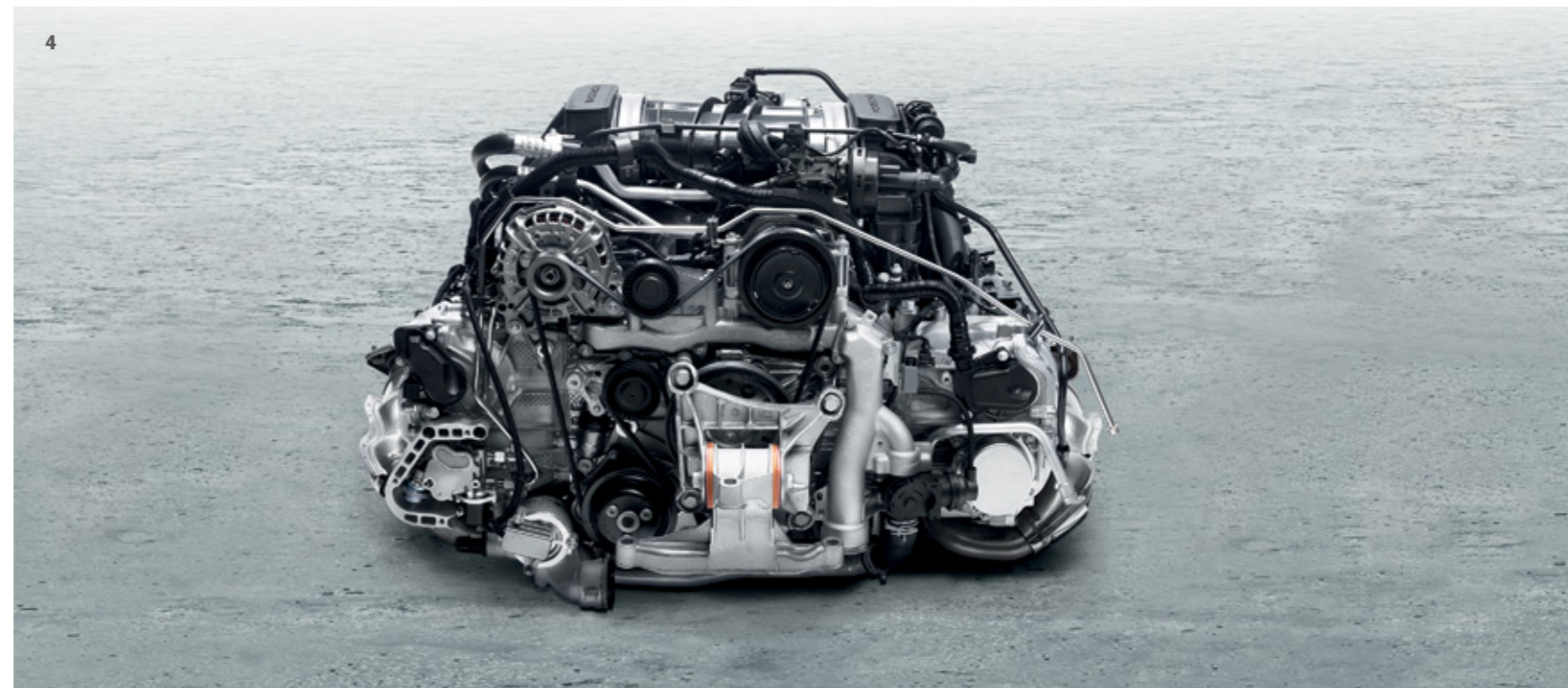
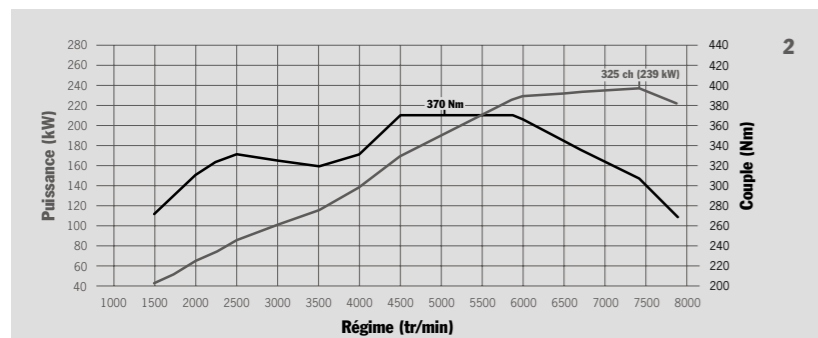
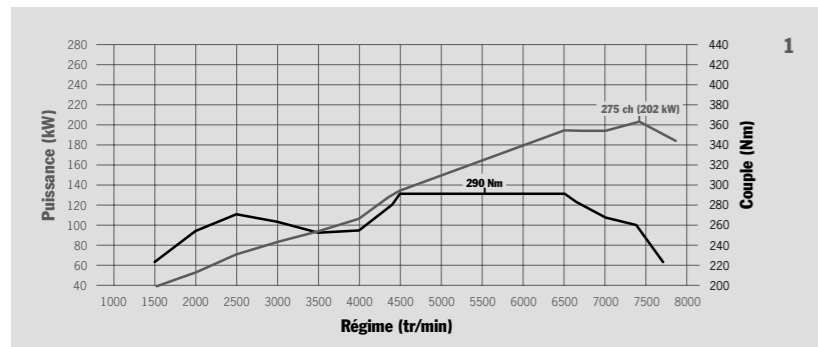
Le Cayman S doit son agilité à son moteur 6 cylindres à plat de 3,4 litres doté d'un système d'injection directe d'essence (DFI) et du VarioCam Plus. Puissance délivrée : 325 ch (soit 239 kW) à 7 400 tr/min. Couple maximal : 370 Nm entre 4 500 et 5 800 tr/min.

Équipé d'une boîte mécanique à 6 rapports, le nouveau Cayman S passe en 5,0 s de 0 à 100 km/h et peut monter jusqu'à 283 km/h.

de 0 à 100 km/h en 4,9 s et vitesse de pointe de 281 km/h. En association avec le pack Sport Chrono, l'accélération de 0 à 100 km/h ne demande plus que 4,7 s.

Les valeurs affichées avec l'option boîte PDK sont encore plus sportives : sprint

- 1 Courbe de couple et de puissance du Cayman
- 2 Courbe de couple et de puissance du Cayman S
- 3 Moteur, boîte de vitesse et système d'échappement du Cayman S
- 4 Moteur du Cayman S



Les informations concernant la consommation, les émissions de CO₂ et la classe énergétique sont indiquées page 131.

Système d'admission à résonance.

L'admission des nouveaux modèles (complétée par un clapet de résonance supplémentaire sur le Cayman S) joue sur les vibrations de l'air pour suralimenter le moteur et optimiser le mélange carburé.

Résultat : une courbe de couple plus régulière, un couple maximal et une puissance élevée. Sans oublier une autre caractéristique typique du Cayman : son timbre profond et rocailleux.

Injection directe d'essence (DFI).

Les deux modèles Cayman bénéficient de série du système d'injection directe d'essence (DFI). Des injecteurs multitrou injectent le carburant directement dans les chambres de combustion, au millième de seconde près. L'injection a été ajustée en vue d'améliorer le couple, la puissance, la consommation et les émissions de CO₂. Pour une combustion encore plus efficiente.

Le point d'injection idéal de chaque cylindre ainsi que le volume injecté pour chaque rangée de cylindres sont réglés séparément par la gestion électronique du moteur, en vue d'optimiser la combustion et de réduire la consommation.

Selon les conditions d'utilisation, l'injection peut se faire en plusieurs fois afin d'accélérer la montée en température des catalyseurs après un démarrage à froid et d'obtenir des valeurs de couple plus élevées à haut régime.

Le mélange pénétrant directement dans les cylindres, le refroidissement des chambres de combustion est plus rapide. Le système DFI permet ainsi d'augmenter le taux de compression, le rendement des moteurs et la puissance. Sa régulation est assurée par la gestion électronique du moteur. Des sondes lambda stéréo contrôlent en permanence le traitement des gaz d'échappement pour préserver l'environnement.





VarioCam Plus.

Le VarioCam Plus est un système deux-en-un de calage variable des arbres à cames d'admission et de la levée des soupapes d'admission.

Le système sait faire intelligemment la différence entre conduite au quotidien et sollicitations maximales pour mieux s'adapter aux différentes situations. La gestion électronique du moteur intervient sans déranger le conducteur. Résultat : le moteur, discret, fournit des accélérations et des reprises prodigieuses tout en affichant une consommation relativement réduite.

Système intégré de lubrification à carter sec.

Ce système assure une lubrification fiable, même en conduite sportive, ainsi que des fonctions de refroidissement complémentaires.

Le réservoir d'huile, logé dans le moteur même plutôt qu'à l'extérieur de celui-ci, permet un gain de place et contribue à limiter le poids.

Pour éviter toute perte d'aspiration qui risquerait d'affecter l'efficacité du système, les points de graissage sont alimentés par une pompe à huile électronique qui intervient en fonction des besoins. Effets positifs : optimisation de l'alimentation en huile, baisse de la consommation de carburant et diminution des émissions polluantes.

Gestion thermique.

La gestion thermique intelligente des modèles Cayman gère la température du moteur et de la boîte de vitesse afin de réduire au minimum les phénomènes de frottement durant la montée en température de ces organes.

Grâce à la gestion des flux chauds et à l'utilisation ciblée des divers circuits de refroidissement, moteur et boîte de vitesse atteignent ainsi rapidement la température de fonctionnement optimale. Les phénomènes de frottement étant alors réduits, la consommation de carburant et les émissions de CO₂ diminuent. En conduite sportive, cette gestion thermique permet d'abaisser les températures de service pour améliorer les performances.

Le refroidissement s'effectue selon le principe du flux transversal utilisé en course automobile. Chaque cylindre est alimenté individuellement en liquide de refroidissement. Mieux protégées contre les sollicitations thermiques, toutes les soupapes sont ainsi à l'abri d'une usure prématurée. Autres points positifs : une meilleure combustion et des niveaux de consommation, d'émissions et de bruit également améliorés.

Système d'échappement.

Sur les nouveaux modèles Cayman, chaque rangée de cylindres est reliée à une ligne d'échappement séparée, en acier spécial. Les deux lignes se rejoignent après leur silencieux respectif pour former le tube de liaison, puis la sortie d'échappement –

double sur le Cayman S. Quatre sondes lambda travaillent en correspondance pour réguler individuellement les échappements de chaque rangée de cylindres et contrôler le traitement des émissions dans les catalyseurs des deux lignes. Ces deux lignes permettent aux gaz de circuler plus facilement et réduisent les pertes de pression des divers flux. La puissance et le couple s'en ressentent positivement, de même que la musicalité du moteur.

Sur demande, les nouveaux modèles Cayman peuvent être dotés d'un système et d'une sortie d'échappement sport*, pour une sonorité encore plus rocailleuse.

1 Sortie d'échappement de série du Cayman S
2 Sortie d'échappement de série du Cayman

* Disponibilité prévue au plus tôt à partir de mars 2013



Gestion électronique du moteur.

Le calculateur électronique assure un fonctionnement parfait du moteur en toutes circonstances. Il régule l'ensemble des fonctions et des modules affectés au moteur. Résultat : des valeurs optimales de puissance et de couple, mais aussi de consommation et d'émissions.

Parmi ses fonctions essentielles figure également la régulation du cliquetis. Les 6 cylindres ne travaillant jamais dans les mêmes conditions, leur cliquetis est contrôlé individuellement pour corriger le point d'allumage et ménager ainsi les cylindres et les pistons à régime élevé.

Le système de diagnostic embarqué, conforme aux normes européennes, détecte les éventuels défauts de l'alimentation ou de l'échappement et en alerte le conducteur via l'ordinateur de bord pour éviter toute augmentation des émissions et de la consommation.

Fonction Stop-Start automatique.

Sur les nouveaux modèles Cayman, la fonction Stop-Start automatique fait partie de la dotation de série et coupe le moteur lorsque vous débrayez et passez au point mort pour patienter à un feu rouge, par exemple. Sur nos véhicules dotés de la boîte PDK optionnelle, la coupure du

moteur intervient si la pédale de frein reste enfoncée pendant l'immobilisation de la voiture.

Les systèmes audio et communication continuent bien entendu de fonctionner et, dès que vous actionnez de nouveau l'embrayage (ou relâchez la pédale de

frein), le moteur redémarre. Vous apprécierez cette fonction à sa juste mesure en ville ou dans les embouteillages, où elle réduira votre consommation en carburant.

Vous pourrez d'ailleurs l'activer et la désactiver à votre guise grâce à une touche

située sur la console centrale. La gestion électronique du moteur la désactivera automatiquement dans certaines conditions d'utilisation : températures extérieures trop basses, touche SPORT activée ou charge de la batterie trop faible.

1 Touche Stop-Start automatique
2 Touche SPORT



Touche SPORT.

Sur la console centrale, une touche SPORT de série vous donnera envie d'activer le mode Sport pour augmenter à la fois la réactivité de votre Cayman et votre plaisir au volant. À la moindre pression sur l'accélérateur, le moteur réagira instantanément : le régulateur du régime moteur

passera à un programme plus serré et la dynamique se fera plus sportive. La fonction Stop-Start automatique sera par ailleurs désactivée.

La boîte PDK (Porsche Doppelkupplung), disponible en option, poussera la gestion du régime moteur vers des valeurs encore

plus élevées. Le mode Croisière (p. 44) sera automatiquement désactivé. Les points de changement de rapport seront plus rapprochés ; le passage des rapports se fera plus sportif. Et la sonorité profonde du moteur vous accompagnera à chaque double débrayage lors des rétrogradages.

Récupération d'énergie électrique pour l'électronique embarquée.

Pour améliorer encore leur efficacité, les nouveaux modèles Cayman bénéficient de la récupération d'énergie électrique pour l'électronique embarquée, une fonction qui permet de recharger la batterie via l'alternateur pendant les phases de

freinage. À l'accélération, le moteur dispose ainsi de plus de puissance puisque les réseaux électriques sont en grande partie alimentés par l'énergie emmagasinée au préalable dans la batterie.

Entretien.

Pour que votre Cayman roule le plus longtemps possible sans « arrêt au stand », l'entraînement des arbres à cames est confié à des chaînes de distribution qui ne nécessitent normalement aucun entretien et, à l'exception des bougies, le système d'allumage ne requiert lui non

plus aucun entretien. L'alternateur et la climatisation sont quant à eux entraînés par une seule et même courroie autorégulée.





**Pour avancer dans la vie, vous avez votre propre stratégie.
Et nous la nôtre.**

Transmission.

Boîte mécanique à 6 rapports.

La transmission des nouveaux modèles Cayman est confiée de série à une boîte mécanique à 6 rapports caractérisée par une grande précision, un confort d'utilisation élevé et un réglage optimal en fonction des deux moteurs. La course du levier est réduite et les efforts demandés bien moindres. Résultat : le passage des rapports est plus que jamais rapide et sportif. L'afficheur de l'instrument central du tableau de bord indique le point de passage de rapport idéal pour limiter la consommation.

En conduite sportive, la console centrale montante facilite également le changement de vitesse puisque sa configuration rapproche le levier de vitesse du volant.

Boîte Porsche Doppelkupplung (PDK).

Vous pouvez bien sûr aussi nous confier le passage des vitesses et vous concentrer pleinement sur les courbes.

Sur demande, les nouveaux modèles Cayman peuvent être équipés de la toute nouvelle boîte de vitesse optionnelle Porsche Doppelkupplung (PDK) à double embrayage et 7 rapports, utilisable en mode manuel ou automatique. Avantages : les rapports s'enchaînent encore plus vite, et sans rupture de couple. Du fait de son paramétrage sportif, la boîte PDK offre des temps de réponse nettement plus courts et des accélérations encore plus franches que celles de la boîte mécanique. Concernant le confort et la consommation, les améliorations

apportées permettent, selon le type de conduite, d'anticiper les changements de vitesse et de passer ainsi à des régimes plus économiques ou d'activer le mode Croisière (p. 44).

Le système PDK se compose de 2 sous-boîtes et de 2 embrayages, réunis dans un même carter. Ce double embrayage permet d'enclencher à tour de rôle 2 arbres indépendants afin de transmettre le couple aux roues sans coupure de puissance. Pendant que l'une des sous-boîtes est au travail, la seconde prépare le rapport suivant. Lors du passage de rapport, en quelques millièmes de seconde, le premier embrayage s'ouvre, tandis que le second prend le relais.

La boîte PDK compte au total 7 rapports : les six premiers sont sportifs ; le 6^e permet d'atteindre la vitesse de pointe ; le 7^e est en revanche long afin d'abaisser le régime moteur pour réduire la consommation et vous procurer plus de confort.

1 Levier de vitesse de la boîte mécanique à 6 rapports
2 Sélecteur de la boîte PDK (Porsche Doppelkupplung)
3 Commande ergonomique du volant sport, en association avec la boîte PDK



Les informations concernant la consommation, les émissions de CO₂ et la classe énergétique sont indiquées page 131.

C'est en association avec la nouvelle boîte PDK que la touche SPORT dévoile tous ses avantages : réactivité encore plus vive du moteur à l'accélération, étalement des rapports plus court, double débrayage lors des rétrogradages, par exemple pour aborder un virage. La musique envoiante du moteur vous accompagne alors à chaque instant.

Vous pourrez compléter la boîte PDK par l'option Pack Sport Chrono, qui comporte deux fonctions supplémentaires : Launch Control et Cartographie course. Elles autorisent des changements de vitesse encore plus rapides et plus secs, ainsi que des performances optimisées, notamment grâce à l'augmentation du couple moteur lorsque vous montez les rapports. Rétrogradez et les performances moteur seront également là pour assurer des séquences freinage-accélération, comme en course.

Mode Croisière.

Les performances des nouveaux modèles Cayman peuvent encore être affinées. Pour économiser davantage de carburant, un mode Croisière est disponible en association avec la boîte PDK. En l'absence de tout frein moteur, puisque le vilebrequin n'est plus en prise avec les organes de transmission, la voiture utilise alors sa propre énergie cinétique de manière optimale pour continuer à rouler sur sa lancée en économisant du carburant, notamment sur les longs trajets.

Supposons que vous deviez réduire votre vitesse de 100 à 80 km/h, en vue par exemple d'une limitation de vitesse, la boîte PDK libérera automatiquement la vitesse engagée à mesure que vous relâcherez l'accélérateur. Vous ralentirez ainsi jusqu'à atteindre la vitesse souhaitée. Appuyez de nouveau sur la pédale d'accélérateur ou de frein, et la boîte PDK réenclenchera le rapport optimal

en quelques millièmes de seconde. Sans à-coup, en toute harmonie.

Autre possibilité : roulez en mode Croisière dans les faibles pentes pour les descendre à vitesse constante, sans solliciter le moteur. Vous y gagnerez en consommation et en confort, notamment sur les longs trajets autoroutiers. Ici encore, la boîte PDK réagira avec rapidité et précision.

Au final, le mode Croisière vous permet de consommer beaucoup moins, sans pour autant vous faire renoncer au confort ou à la sportivité.







**Pour soigner votre confort,
nous renforçons notre relation avec la route.**

Châssis.

Toutes les relations de confiance reposent sur un mélange de franchise, d'objectifs communs et de capacité à surmonter les difficultés.

Pour créer une relation optimale avec la route, le châssis des nouveaux modèles Cayman a été adapté aux nouvelles performances des moteurs. Les trains avant et arrière sont majoritairement en aluminium, ce qui permet de réduire le poids total du véhicule ainsi que les masses non suspendues. Résultat : un comportement dynamique impressionnant, éliminant quasiment tout roulis ou tangage, un confort et une sécurité élevés, ainsi qu'une consommation réduite.

L'élargissement de la voie et les 60 mm supplémentaires apportés à l'empattement se remarquent d'emblée par rapport aux modèles précédents. La stabilité s'en trouve renforcée. Les essieux, de conception allégée, bénéficient de nouvelles suspensions indépendantes avec bras longitudinaux et transversaux. L'essieu avant comporte une traverse à rigidité optimisée qui assure une meilleure résistance en cas d'accident. À la clé, divers avantages pour vous en termes de tenue de route, de précision, de maniabilité et de sportivité.

Porsche Active Suspension Management (PASM).

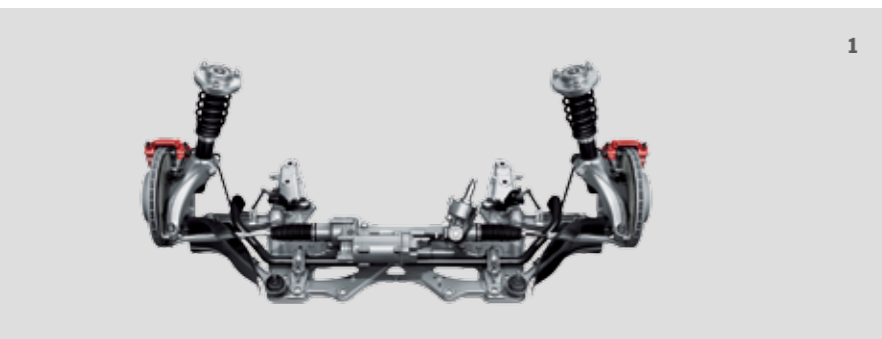
L'option PASM assure automatiquement et séparément pour chaque roue le réglage électronique des amortisseurs, en continu et de manière active, en fonction du mode de conduite et de l'état de la route. La carrosserie est en outre surbaissée de 10 mm.

Pour votre sécurité, le PASM reste toujours en veille et vous aide par ses automatismes, tout en restant discret. Le conducteur a le choix entre 2 programmes activables à l'aide d'un simple bouton : en mode Normal, l'amortissement est sportif mais confortable ; en

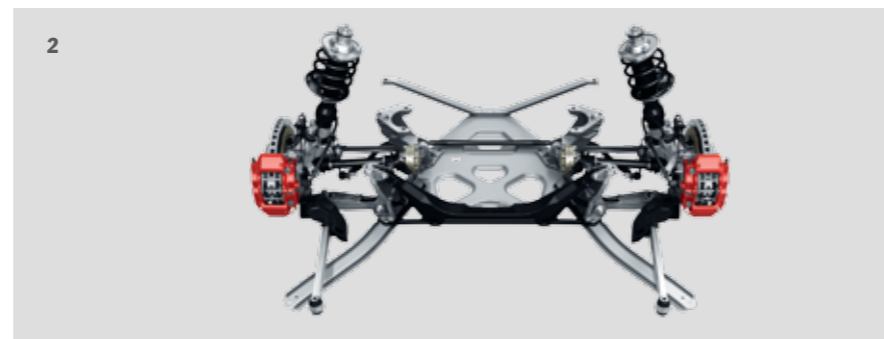
mode Sport, il se fait plus ferme. Selon votre choix, le PASM sera ici encore plus confortable ou plus sportif que le châssis de série. Il ajustera automatiquement la force d'amortissement à l'intérieur de ces deux profils en fonction du mode sélectionné et du type de conduite.

Les capteurs ont pour mission de détecter les mouvements de la carrosserie et des roues, pour que les ajustements établis en conséquence maintiennent un contact optimal de chaque roue avec le sol et limitent le roulis et le tangage.

1 Essieu avant du Cayman S
2 Essieu arrière du Cayman S



1



2

Exemple : en mode Sport, les amortisseurs adoptent une courbe de comportement plus dure. En cas de revêtement routier irrégulier, le PASM passe automatiquement en quelques millièmes de seconde sur un programme plus souple afin d'améliorer

l'adhérence. Dès que la route redevient bonne, le système repasse à la courbe de comportement choisie à l'origine. Si le conducteur roule au contraire en mode Normal mais de manière dynamique, le système adapte automatiquement son

programme sur une courbe de comportement plus sportive. Vous le ressentez aussitôt par un niveau de stabilité et de sécurité plus élevé.

Direction.

Notre définition de l'efficacité : qualité d'un système qui fonctionne de manière particulièrement efficace, et uniquement en cas de besoin. C'est du moins celle dont se sont inspirés nos ingénieurs pour

la direction assistée électromécanique des nouveaux modèles Cayman. Contrairement aux directions assistées hydrauliques conventionnelles, celle-ci fonctionne grâce à un moteur électrique qui ne se déclenche qu'en cas de mouvement de volant. Avan-

tage à la fois écologique et économique : plus besoin de liquide hydraulique, ni même d'entretien du système hydraulique.

Parfait reflet de la qualité Porsche, cette direction à démultiplication variable

assure un guidage précis et franc. Ce système intelligent filtre et neutralise les soubresauts dus aux irrégularités de la route et intervient activement sur les mouvements du volant en cas de freinage sur tous types de revêtements.

L'option de direction assistée asservie à la vitesse (Servotronic Plus) permet en outre de se garer et de manœuvrer plus facilement.



Jantes.

Pour être performant, il faut être stable sur ses bases. C'est pourquoi le nouveau Cayman est chaussé au départ de l'usine de roues qui assurent une liaison optimale avec la route. Avec leur design épuré et leurs doubles branches, les jantes de

18 pouces en alliage léger soulignent le côté sportif du véhicule. De même que le vôtre. Dimensions des pneumatiques : 235/45 ZR 18 à l'avant et 265/45 ZR 18 à l'arrière.

Le Cayman S bénéficie de série de jantes 19 pouces au design à 5 branches classique. Dimensions des pneumatiques : 235/40 ZR 19 à l'avant et 265/40 ZR 19 à l'arrière.

De nombreuses autres jantes, jusqu'à 20 pouces, sont disponibles en option. L'augmentation de la surface de roulement améliore le confort et les performances. Parallèlement, la résistance au roulement des pneumatiques a été réduite afin d'abaisser la consommation.

Système de contrôle de la pression des pneus (TPM).

Axé sur la sécurité et le confort, le système de contrôle de la pression des pneus (TPM), disponible en option, signale rapidement sur l'écran de l'ordinateur de bord toute baisse de pression. Il vous

permet de surveiller à tout moment la pression des quatre pneus sur l'écran TFT du combiné d'instruments. Les valeurs sont actualisées après chaque démarrage, chaque ajustement de la pression des pneus et chaque changement de roue.

1 Jante « Cayman » 18 pouces
2 Jante « Cayman S » 19 pouces



Système de freinage.

Première expression des performances de votre voiture : sa puissance d'accélération. Deuxième expression : sa puissance de freinage..., c'est-à-dire son accélération négative. Dans ce domaine aussi, Porsche fixe traditionnellement ses propres valeurs.

Les nouveaux modèles Cayman sont dotés pour ce faire d'étriers de frein fixes monobloc en aluminium à 4 pistons qui se distinguent par leur légèreté, leur résistance et leur efficacité.

À l'avant, ces étriers de nouvelle génération sont associés à des plaquettes plus grandes et à un servofrein plus puissant qui contribuent à améliorer l'efficacité des freins et leur durabilité, y compris en

cas d'utilisation intensive. Le système de freinage bénéficie également des modifications apportées au système de refroidissement des disques, notamment au niveau des déflecteurs d'air sur les trains avant et arrière.

Le système de freinage a été adapté à la nouvelle puissance des deux modèles. Les disques de frein ventilés ont par exemple un diamètre de 299 mm à l'arrière sur les deux modèles, mais de 330 mm à l'avant du Cayman S, soit 15 mm de plus que ceux du Cayman. Ils sont également ajoutés afin de maintenir un bon comportement sur route mouillée. Signe distinctif : sur le modèle Cayman, les étriers sont peints en noir alors qu'ils sont peints en rouge sur le Cayman S.

Freins Porsche Ceramic Composite Brake (PCCB).

La marque Porsche se consacre depuis toujours au sport automobile. Dès 1948, notre identité s'affirmait sur les pistes, et nous y avons acquis les connaissances que nous appliquons sur nos voitures de série. Exemple : les freins optionnels PCCB, déjà habitués à des conditions parmi les plus exigeantes qui soient, notamment lors de la Porsche Mobil 1 Supercup.

Sur les nouveaux modèles Cayman, les disques de frein ajourés des PCCB ont été redimensionnés. Ils font désormais 350 mm à l'avant comme à l'arrière. Pour une puissance de freinage phénoménale.

Reconnaissables à leur couleur jaune, les étriers de frein monobloc en aluminium à 6 pistons à l'avant et 4 pistons à l'arrière sont capables de maintenir une pression élevée et constante pendant toute la phase de décélération.

En cas de fortes sollicitations, ils réunissent toutes les caractéristiques nécessaires pour assurer une distance de freinage aussi courte que possible et une excellente résistance au fading lors des freinages à grande vitesse.

1 Système de freinage de série du Cayman
2 Système de freinage de série du Cayman S
3 Freins PCCB (Porsche Ceramic Composite Brake)



Avantage décisif : le faible poids des disques PCCB. Il a été divisé environ par deux par rapport à celui des disques conventionnels en fonte grise de mêmes dimension et conception. Ce facteur joue en faveur de la performance et de la consommation, mais aussi du poids des

masses non suspendues et des masses en rotation, également réduit. Résultat : une meilleure adhérence au sol, un confort de conduite et de roulement supérieur, notamment sur les revêtements irréguliers, pour davantage d'agilité et de maniabilité.

En utilisation sur circuit ou en conduite sportive, l'usure des disques de frein, mais aussi des plaquettes – quelle que soit la marque –, augmente considérablement. Après un week-end de conduite intensive sur circuit, les freins PCCB, à l'instar des freins en fonte haute qualité, doivent être

contrôlés par un spécialiste ; le remplacement de certains composants s'avère parfois nécessaire.

Frein de parking électrique.

Le frein de parking électrique, à activation et désactivation manuelles, libère automatiquement la voiture au démarrage (une fois la ceinture de sécurité attachée). Sa fonction Hill Holder, associée de série

aux deux types de boîtes, mécanique et PDK, vous assure des démarrages sans recul, même dans les fortes pentes. Ce dispositif détecte tout arrêt en côte et maintient automatiquement la pression des freins sur les 4 roues lorsqu'une

vitesse est engagée. Dès que vous embrayez et accélérez de nouveau suffisamment pour démarrer, la pression des freins diminue jusqu'à libérer totalement les roues une fois le démarrage en côte réussi.





Porsche Stability Management (PSM).

Le Porsche Stability Management (PSM) de nouvelle génération fait partie des équipements de série. Le PSM régule automatiquement la stabilité du véhicule dans les conditions de conduite les plus extrêmes. Ses capteurs surveillent en permanence divers paramètres (tracé, vitesse, vitesse de dérive et accélération transversale) pour calculer la trajectoire réelle du véhicule. Si celle-ci s'écarte du cap voulu, le PSM intervient pour freiner chaque roue séparément de manière à « ramener la voiture dans le droit chemin ».

En cas d'accélération sur revêtement irrégulier, le PSM améliore en outre la motricité grâce aux fonctions ABD

(différentiel de freinage automatique) et ASR (système d'antipatinage).

Il intègre également une fonction ABS, optimisée pour assurer des distances de freinage aussi courtes que possible.

En quête de sensations fortes ? Désactivez alors le PSM. Pour votre sécurité, la stabilité du véhicule en cas de freinage avec intervention de l'ABS continue toutefois à être assurée lorsque le PSM est désactivé. L'ABS et l'ABD restent quant à eux activés en permanence.

Toujours pour votre sécurité, le PSM comporte également une fonction de régulation du couple moteur (MSR), ainsi qu'un

système de préremplissage du circuit de freinage et une assistance au freinage. Levez brusquement le pied de l'accélérateur et le PSM prépare le système de freinage : le préremplissage du circuit de freinage rapproche légèrement plaquettes de frein et disques pour libérer plus rapidement la puissance de freinage maximale et, en cas de détection d'une situation d'urgence, l'assistance au freinage fournit immédiatement la puissance maximale de décélération.

Le PSM augmente la stabilité et la sécurité, de même que l'agilité que vous êtes en droit d'attendre d'une Porsche.

Porsche Torque Vectoring (PTV).

Pour renforcer encore le comportement et la stabilité dynamiques, le système optionnel PTV répartit le couple de manière variable entre les roues arrière et dispose en outre d'un différentiel arrière à glissement limité mécanique.

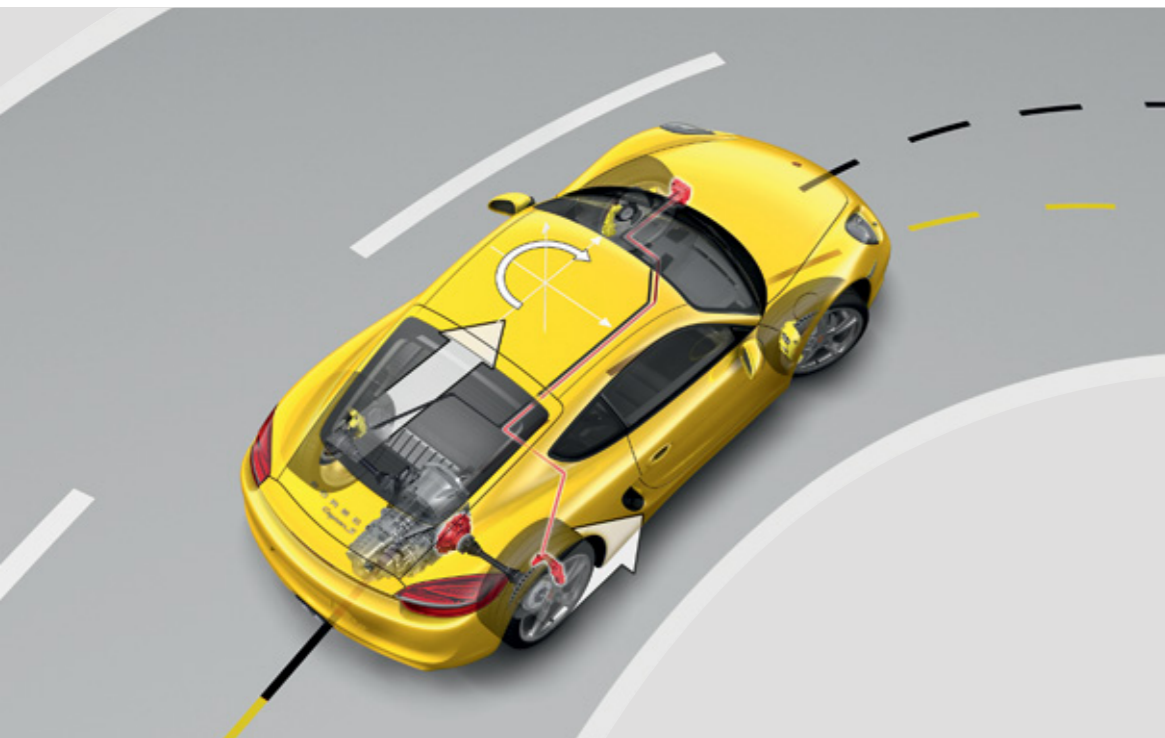
En cas de coup de volant en conduite sportive, il freine légèrement la roue intérieure afin de transférer plus de motricité sur la roue extérieure et de lui donner la petite impulsion supplémentaire qui permet de garder le cap. Le comportement de la voiture est aussitôt

plus franc et le guidage en virage plus dynamique.

À vitesse lente ou moyenne, la maniabilité et la précision de la direction sont nettement renforcées. À vitesse élevée, ou à l'accélération en sortie de virage,

le différentiel arrière à glissement limité apporte également davantage de stabilité et de motricité, notamment sur revêtements irréguliers et routes mouillées ou enneigées.

Résultat : une stabilité transversale élevée, une motricité optimale, une agilité remarquable quelle que soit la vitesse, ainsi qu'une précision exemplaire de la direction et un équilibre parfait en variation de charge, y compris dans les virages.





Pack Sport Chrono.

En principe, pour les hautes performances, rien de tel qu'un bon entraînement. Sur les nouveaux modèles Cayman, pourtant, une simple touche suffit... car elle active le Pack Sport Chrono optionnel. Châssis, moteur et transmission bénéficient alors de réglages plus sportifs, et vous profitez d'une sonorité encore plus Porsche.

Outre un afficheur de performances et un chronomètre analogique et numérique, ce pack comprend une suspension dynamique de la boîte de vitesse et une touche SPORT PLUS. Une simple pression sur cette touche suffit à activer le mode Sport Plus de l'option PASM (Porsche Active Suspension Management). Pour une suspension plus ferme, une direction plus franche, et un contact avec la route encore optimisé.

En mode SPORT PLUS, le PSM intervient aussi plus tardivement et le freinage en courbe est nettement plus agile. Vous pouvez ainsi aborder les virages et en sortir de manière plus sportive. Besoin de plus de sensations ? Désactivez le PSM. Il restera cependant en veille et se réactivera automatiquement pour votre sécurité si la situation nécessite l'intervention de l'ABS.

Pour des passages de vitesse encore plus sportifs, la fonction « double débrayage » est activée. L'accélération contrôlée garantit des variations de charge optimales et, parallèlement, une excellente stabilité. Pour un plaisir au volant décuplé.

En association avec la boîte PDK optionnelle, le Pack Sport Chrono comporte 2 fonctions supplémentaires pour une conduite proche de celle adoptée en

course. La première, Launch Control, vous met dans les meilleures conditions possibles pour un vrai départ de course.

La seconde, Cartographie course, règle la boîte PDK sur des rapports extrêmement courts qui optimisent les changements de vitesses et augmentent le couple moteur en conséquence afin de vous procurer des accélérations phénoménales. Rétrogradez tout en procédant à un double débrayage et ressentez plus vivement que jamais les passages de rapport – pour un plaisir maximal de conduite, sans compromis.

L'activation des touches SPORT, ainsi que de la fonction Launch Control si vous utilisez la boîte PDK optionnelle, est signalée au niveau des afficheurs du combiné d'instruments et du volant. Le PCM, en option, gère de son côté l'affichage,

l'enregistrement et la comparaison des temps au tour ainsi que des temps réalisés sur d'autres circuits. L'écran spécifiquement conçu à cet effet indique le temps général, la distance parcourue pour le tour en cours, ainsi que le nombre de tours effectués et les divers temps déjà réalisés.

1 Afficheur Sport Chrono au niveau du volant sport, en association avec la boîte PDK
2 Chronomètre Sport Chrono
3 Touches SPORT et SPORT PLUS



1



2



3

Suspension dynamique de la boîte de vitesse.

Incluse dans l'option Pack Sport Chrono, la suspension dynamique à régulation électronique réduit les vibrations de toute la chaîne cinématique. C'est particulièrement notable au niveau du moteur, mais

aussi de la boîte de vitesse qui bénéficie ainsi des avantages d'une suspension souple et ferme.

Ferme pour optimiser la dynamique de conduite, car elle permet une meilleure précision et tenue de route. Souple pour

réduire les oscillations et les vibrations. Le confort est alors privilégié par rapport au comportement dynamique.

Le liquide magnétoactif et le champ magnétique généré électriquement qui composent cette suspension dynamique

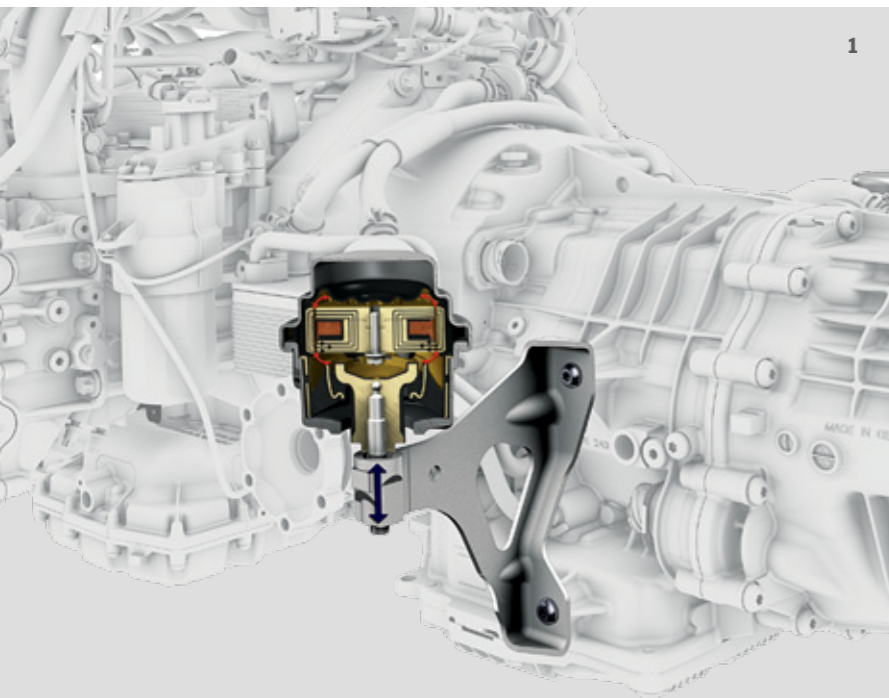
de boîte de vitesse permettent d'adapter la rigidité et l'amortissement à votre conduite et aux caractéristiques de la route. La stabilité est ainsi nettement augmentée en cas de variation de charge et dans les virages pris à grande vitesse. En cas de conduite plus modérée, le confort est

privilégié grâce à un réglage plus souple. Résultat : des performances sportives sans compromis en courbe – et un excellent confort.

Les touches SPORT et SPORT PLUS influenceront également sur les réglages de

ce dispositif, selon que vous utilisez le mode Normal, Sport ou Performance. Si votre Porsche est équipée de l'option PCM, les valeurs d'accélération longitudinale et transversale pourront s'afficher sur l'écran TFT de l'instrument de bord de droite.

1 Suspension dynamique de la boîte de vitesse





Une voiture de sport est reconnaissable non pas à ses limites,
mais à ses réserves. **SÉCURITÉ ET ENVIRONNEMENT.**

Tracer sa propre voie exige un certain courage. L'emprunter jusqu'au bout, de la clairvoyance.

Sécurité.

Tracer sa propre voie a du bon même lorsqu'on ne sait pas, dès le départ, où elle mène. Raison de plus pour se préoccuper de la sécurité avant même de s'élancer. Et de l'optimiser au même titre que la motorisation, en faisant appel à des matériaux et systèmes performants.

C'est pourquoi les nouveaux modèles Cayman bénéficient d'une carrosserie innovante dont la rigidité a été améliorée et le poids réduit (jusqu'à 30 kg de moins par rapport à leurs prédécesseurs). Objectif : augmenter la stabilité et l'agilité tout en garantissant votre protection optimale au sein de l'habitacle lorsque la situation l'impose.

Le châssis et les freins ont été ajustés en conséquence aux nouvelles performances, et des systèmes de contrôle intelligents tels que le PSM interviennent dès que la conduite évolue vers des situations extrêmes.

De rigueur pour qui prône la clairvoyance : un système d'éclairage sophistiqué doté d'optiques puissantes. Bien entendu, divers systèmes d'assistance vous donnent également les bonnes informations au bon moment pour que vous puissiez vous concentrer sur la prochaine courbe.

Structure de la carrosserie.

La structure de la carrosserie des nouveaux modèles Cayman repose sur un principe de conception allégée qui recourt à des éléments en acier et en aluminium montés en sandwich. L'association de ces divers composants permet de bénéficier, à tous les emplacements où cela s'avère nécessaire, des caractéristiques mécaniques spécifiques à chacun d'eux. Conséquences positives : une meilleure sécurité pour le conducteur et une nette réduction du poids par rapport aux modèles antérieurs. La structure des portes et des deux capots, par exemple, est constituée à 100 % d'aluminium. L'aluminium représente au total 44 % du poids des structures de la carrosserie.

Les boucliers avant et arrière comportent des zones de déformation qui intègrent les pare-chocs ainsi que des absorbeurs de chocs pour renforcer encore votre protection. À l'intérieur, les occupants du véhicule sont également protégés par un capitonnage réfléchi de l'habitacle avec des matériaux absorbant eux aussi les chocs.



Airbags.

Le conducteur et le passager sont protégés par des airbags grand volume qui se gonflent en deux temps, selon la gravité et le type de choc (entièrement frontal ou latéral-avant, par exemple). Lors d'un

accident de moindre gravité, le premier niveau de gonflage retient les passagers avec une pression plus faible qui suffit à les protéger sans exercer de contraintes physiques trop élevées.

Pour permettre une détection plus rapide et plus précise des chocs, deux capteurs supplémentaires sont placés à proximité des blocs optiques et complètent l'action du calculateur central, monté pour sa part dans le tunnel médian.

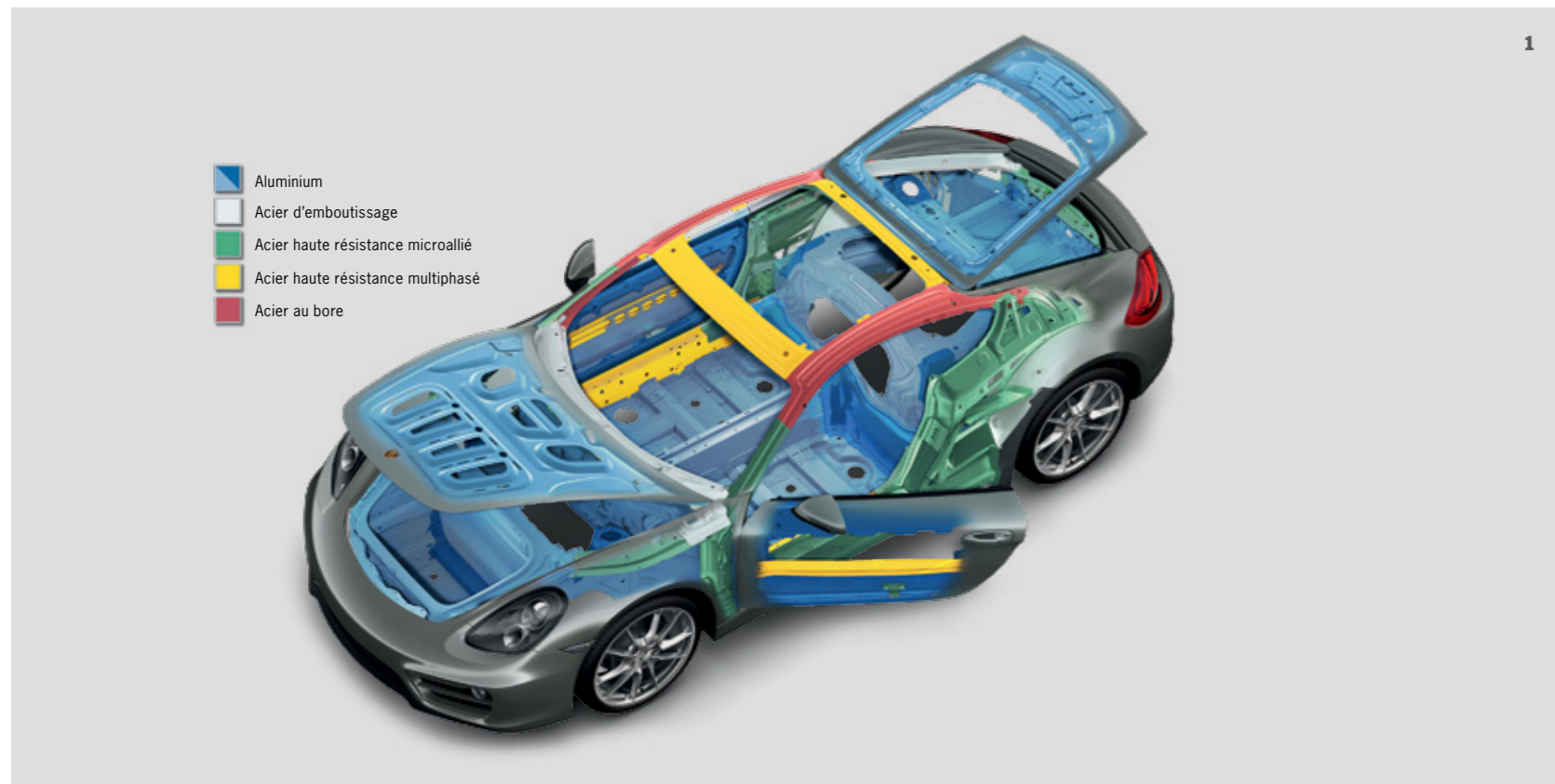
Système Porsche Side Impact Protection (POSIP).

Le système POSIP fait partie de l'équipement d'origine des nouveaux modèles Cayman. Il se compose de protections anti-encastrement latérales en acier

ultrarigide intégrées aux portes ainsi que de deux airbags latéraux par côté. Les airbags de thorax sont logés dans les bandes latérales des sièges ; les airbags de tête se déploient vers le haut à partir des panneaux de porte. Leur grand

volume (respectivement 10 et 15 litres) rehausse le degré de protection latérale.

1 Structure de la carrosserie
2 Airbags et système POSIP
(Porsche Side Impact Protection)



Blocs optiques.

Les feux avant et arrière des nouveaux modèles Cayman affichent un design à la fois esthétique et fonctionnel. Sur le Cayman, les projecteurs halogène sont montés de série dans des blocs en verre translucide. Le Cayman S présente quant à lui de série des phares Bi-Xénon. Trait

typique de ces modèles, les blocs optiques avant, de forme ronde, comportent les feux de jour et de position. Ils sont intégrés aux entrées d'air et utilisent des diodes électroluminescentes (DEL). Avantages : une intensité lumineuse et une réactivité plus élevées, une meilleure efficacité énergétique et une longévité

accrue. Les feux arrière sont également à diodes. Sécurité et identité visuelle sont ainsi garanties, de jour comme de nuit.

Phares Bi-Xénon avec fonction Porsche Dynamic Light System (PDLS).

Vous avancez toujours en pleine lumière. De jour comme de nuit. Les phares Bi-Xénon avec projecteurs halogène supplémentaires, lave-phares et réglage automatique de la portée des phares de l'option Porsche Dynamic Light System

(PDLS) illuminent votre route d'une lumière régulière, en feux de croisement comme en phares.

Le contrôle dynamique de faisceau en virage de la fonction PDLS fait pivoter les phares en fonction de la vitesse et de l'angle de braquage. Le cône d'éclairage

varie également en fonction de la vitesse. La fonction d'éclairage par mauvais temps est liée à l'allumage du feu de brouillard arrière. Résultat : une sécurité accrue, et pas uniquement la nuit ni dans les virages.

Assistance automatique à l'utilisation des feux de croisement.

Équipement de série sur les nouveaux modèles Cayman, l'assistance automatique à l'utilisation des feux de croisement allume automatiquement les feux de jour ou de croisement en fonction de la luminosité ambiante.

- 1 Phares Bi-Xénon avec fonction PDLS
- 2 Clignotant
- 3 Feux de position et feux de jour
- 4 Design nocturne avant
- 5 Feux arrière
- 6 Feux stop
- 7 Clignotant
- 8 Design nocturne arrière





Sur une voiture de sport, chaque gramme compte. Surtout chaque gramme de CO₂.

Environnement.

Vous n'êtes pas le seul à rechercher sans relâche des solutions pour optimiser vos performances. En ces temps de débat sur les changements climatiques, et plus particulièrement sur les effets des émissions de CO₂, chaque constructeur se demande comment contribuer à la protection de l'environnement. Quelle réponse apporter à cette discussion ? Nous avons la nôtre, issue d'une longue tradition : une puissance élevée avec une efficacité maximale.

Par rapport aux gammes précédentes, la réduction de la consommation de tous les modèles Porsche actuels s'affiche en pourcentage à deux chiffres, alors même que les performances des véhicules ont augmenté.

Plusieurs raisons à cela. Et plusieurs solutions : des rendements moteur plus élevés (grâce par exemple à l'injection DFI et au VarioCam Plus), une conception allégée, une aérodynamique optimisée et des coefficients de frottement plus faibles.

Le service de gestion environnementale de Weissach veille entre autres à rendre nos voitures aussi propres que possible et à parfaire l'équilibre entre développement et protection de l'environnement. Objectif : les performances, mais du mieux qui soit, sans que cela ne se fasse au détriment de l'environnement. Principe mis en œuvre : Intelligent Performance. Y compris pour les nouveaux Cayman.

Traitement des gaz d'échappement. Porsche nous prouve que même des voitures de sport puissantes peuvent afficher un niveau de consommation et des taux d'émissions modérés, dans leurs différentes catégories.

Ce bilan positif tient tout particulièrement à l'utilisation efficace du carburant grâce à des technologies récentes : fonction Stop-Start automatique, gestion thermique, récupération d'énergie électrique pour l'électronique embarquée, injection directe d'essence (DFI), VarioCam Plus et mode Croisière en association avec la boîte optionnelle PDK.

Des catalyseurs de nouveau type se chargent du traitement efficace des gaz d'échappement. La régulation par sondes lambda stéréo pilote et surveille chaque rangée de cylindres séparément et régule de même la composition des gaz dans chaque ligne d'échappement. Une sonde lambda supplémentaire par rangée de cylindres contrôle le traitement des gaz d'échappement dans chaque catalyseur.

Les informations concernant la consommation, les émissions de CO₂ et la classe énergétique sont indiquées page 131.

Consommation et recyclage.

Chez Porsche, la conception allégée va de soi – depuis les tout débuts. Pour des raisons techniques, mais aussi écologiques. Elle constitue l'une des bases de l'alliance réussie entre modération de la consommation et performances exceptionnelles.

L'aspect technique repose sur la présence accrue d'aluminium, de magnésium, de polymères hautes performances et de tôles d'acier haute résistance, nettement plus légères et cependant plus robustes que les tôles d'acier ordinaires. La structure de base des nouveaux modèles Cayman est ainsi composée à 44 % environ d'alliages légers.

L'aspect écologique se concentre sur un choix ciblé de matériaux ultramodernes et aussi respectueux que possible de

l'environnement. Tous les matériaux plastiques sont d'ailleurs identifiés pour faciliter le tri sélectif, et notamment le recyclage des matériaux intervenant dans le cadre de la conception allégée. Nous utilisons un nombre minimal de types de polymères et sélectionnons de préférence des matières plastiques recyclées dès lors qu'elles répondent à nos exigences de qualité.

Grâce à ces efforts, les nouveaux modèles Cayman atteignent aujourd'hui un taux de recyclage d'environ 95 %.

Porsche utilise en outre principalement des peintures hydrodiluable non polluantes. Car chez nous, le respect de l'environnement commence bien en amont de la fabrication, dès la phase de conception et de développement.

Carburant.

Les nouveaux modèles Cayman sont bien sûr conçus pour rouler avec un carburant E10 contenant jusqu'à 10 % d'éthanol. L'éthanol est un biocarburant issu de matières premières végétales renouvelables qui, pour leur propre croissance, absorbent le CO₂ présent dans l'atmosphère ; le bilan global en CO₂ de nos voitures s'en trouve donc amélioré. Les émanations d'hydrocarbures ont par ailleurs été réduites à un minimum grâce à un filtre à charbon actif et au revêtement spécifique du réservoir.

Entretien.

Les intervalles de maintenance espacés présentent de nombreux avantages : pour vous, une réduction des coûts et un gain de temps ; pour l'environnement, une gestion plus équilibrée des ressources et des pièces d'usure. Vous trouverez plus de précisions sur les intervalles de maintenance dans nos tarifs.



Une fois lancé, se détendre à du bon.
INTÉRIEUR.



Étudié pour vous. Et non l'inverse.

Intérieur et confort.

Vous n'êtes pas du genre douillet mais savez apprécier le confort à sa juste valeur.

Dans l'intérieur entièrement repensé des nouveaux modèles Cayman, à la fois sportif et confortable, vous vous sentirez pleinement intégré au poste de pilotage. La console centrale montante assure un passage ergonomique et rapide des rapports en rapprochant le levier de vitesse du volant. Toutes les commandes sont bien en vue et agencées de manière à être facilement accessibles. Celles de l'ordinateur de bord sont particulièrement conviviales. Pour que vous puissiez

pleinement vous concentrer sur une chose : la route.

Le caractère sportif de cet intérieur confortable est en outre accentué par l'habillage de série en alcantara des bandes centrales des sièges sport. Les matériaux nobles sélectionnés s'intègrent avec style dans l'habitacle. Les notes de couleur argentée qui rehaussent la planche de bord et la console centrale ajoutent une touche esthétique supplémentaire à l'ensemble, de même que les applications en cuir sur le volant, le levier de vitesse/sélecteur ou les entourages de poignée de porte. L'inté-

rieur du Cayman S offre en outre, de série, des accoudoirs de porte et un couvercle de console centrale en cuir.

Vous souhaitez malgré tout donner un caractère encore plus personnel à votre Cayman ? En vous décidant par exemple pour un intérieur cuir spécifique ou d'autres équipements qui vous tiennent à cœur ? Faites alors votre choix parmi la diversité des options et des programmes de personnalisation proposés dans les pages qui suivent.

1 Cayman S avec intérieur cuir Gris Platine, boîte PDK et autres équipements personnalisés



Pack Cuir.

L'élégance est au rendez-vous avec notre nouveau Pack Cuir optionnel qui viendra encore embellir l'intérieur des nouveaux Cayman.

Vous avez le choix : soit jouer sur l'harmonie ton-sur-ton puriste des teintes de série Noir, Gris Platine, Beige Louxor et Bleu Yachting ; soit opter pour des coloris plus tranchés, avec trois combinaisons de teintes (Gris Quartz et Gris Galet, Gris Quartz et Vert Or, ou encore

Gris Quartz et Ambre orangé) qui rehausseront certains éléments en cuir (bandes centrales des sièges, par exemple).

Ce pack habille de cuir la visière d'instrumentation, le couvercle du coffre de

rangement de la console centrale, les bandes centrales et latérales des sièges ainsi que les appuie-tête, les accoudoirs et les poignées de fermeture de porte, ces dernières étant ornées d'un entourage couleur aluminium qui fait ressortir toute l'énergie du design.

Instrumentation.

Vous sentez les battements de votre pouls s'accélérer. Ils se mesurent en chiffres, et les 3 instruments ronds des nouveaux modèles Cayman vous en donnent un aperçu détaillé. En position centrale et stratégique : le compte-tours avec tachymètre numérique. De couleur aluminium

dans le Cayman S, son fond de compteur est en Noir, plus sobre, dans le Cayman. À gauche, un second tachymètre affiche la vitesse sous forme analogique ; l'affichage des kilométrages intermédiaire et global est quant à lui numérique.

Le tableau de bord innove par son 3^e instrument, celui de droite : un écran 4,6 pouces TFT haute définition en couleur, qui vous informe en permanence en affichant les données de l'ordinateur de bord et les réglages des systèmes audio et communication. Il permet également d'ajuster certaines commandes de

la voiture. Si vous avez opté pour le système de contrôle de la pression des pneus (TPM) ou le PCM, c'est également là que s'afficheront les alertes du TPM ou les indications du système de navigation.

1 Pack Cuir Gris Quartz et Ambre orangé
2 Instrumentation du Cayman
3 Instrumentation du Cayman S



Volants.

Vous savez précisément où vous souhaitez aller ? Pour que vous gardiez la situation en mains en toute circonstance, tous les volants des nouveaux modèles Cayman sont habillés d'une couronne en cuir lisse assurant un excellent grip. Pour davantage de confort encore, les sièges à réglage entièrement électrique – disponibles en

option – prévoient également le réglage électrique de la colonne de direction et des fonctions de mémorisation.

Volant sport.

Le volant sport de série, à trois branches, est réglable sur 60 mm en profondeur et sur 40 mm en hauteur. Associé à la boîte optionnelle PDK, il présente 2 commandes

ergonomiques. Une pression du pouce vers l'avant, et vous montez les rapports. Une pression de l'index vers vous, et vous rétrogradez. Que vous utilisiez la main gauche ou la droite. Avec les options Pack Sport Chrono et boîte PDK, le module d'airbag est surmonté d'un afficheur supplémentaire qui signale l'activation

des fonctions SPORT, SPORT PLUS et Launch Control.

Le volant multifonction proposé en option offre un confort d'utilisation supérieur grâce à ses 4 touches et à ses 2 boutons qui permettent de commander plus facilement le système audio ainsi que les fonctions de téléphonie et de navigation.

Volant SportDesign.

Le volant SportDesign, disponible en option, se distingue du volant de série par son design avec effet doubles branches. Il offre une excellente prise en main, y compris pour la conduite sportive. En association avec la boîte PDK, il présente 2 palettes en alliage léger, ergonomique-

ment placées derrière les branches droite et gauche. Une pression sur la palette droite, et la boîte PDK passe le rapport supérieur ; une pression sur la palette gauche, et elle rétrograde. En association avec les options Pack Sport Chrono et boîte PDK, ce volant comporte lui aussi un affichage supplémentaire, dans les

branches gauche et droite, qui signale l'activation des fonctions SPORT, SPORT PLUS et Launch Control.

Chauffage du volant.

Agréable par temps froid, l'option chauffage du volant est disponible pour les volants sport et multifonction. Vous

pourrez ainsi activer le chauffage de la couronne de volant en actionnant une simple touche placée sur le volant.

1 Volant multifonction
2 Volant sport
3 Volant multifonction, en association avec la boîte PDK
4 Volant SportDesign avec palettes, en association avec la boîte PDK





1



2



3



4



5

Essentiel pour tracer sa propre voie : de la tenue.

Sièges.

Sièges sport.

Dotés d'une bande centrale en alcantara, les sièges sport de série offrent un confort et un maintien agréables, même en conduite dynamique. Leur équipement d'origine prévoit le réglage électrique du dossier et un réglage mécanique de l'avancée et de la hauteur du siège.

Sièges sport plus.

D'une élégance sobre, les sièges sport Plus optionnels sont habillés de cuir lisse. De forme plus marquée, les bandes latérales de l'assise et du dossier procurent un meilleur maintien latéral. Leur capitonnage dénote leur vocation sportive. Autre point essentiel : votre confort, optimisé grâce au réglage électrique des dossiers, et à celui – mécanique – de l'avancée et de la hauteur des sièges.

Sièges sport électriques.

Vous souhaitez faire rimer sport et confort ? Optez dans ce cas pour des sièges sport à commandes entièrement électriques pour mieux régler la hauteur, l'inclinaison et la profondeur de l'assise, ainsi que l'inclinaison du dossier, l'avancée du siège, le soutien lombaire (4 positions) et la colonne de direction. Le Pack Mémoire associé à ces sièges comprend entre autres la mémorisation des deux rétroviseurs extérieurs et de tous les réglages du siège conducteur et de la colonne de direction.

Sièges sport adaptatifs Plus.

Autre lien plus étroit entre sport et confort : les sièges sport adaptatifs Plus disponibles en option. Ils reprennent les caractéristiques des sièges sport Plus tout en les complétant par des fonctions de réglage entièrement électriques. Ils

permettent en outre le réglage des bandes latérales des assises et dossiers.

Sièges baquet sport*.

Ces sièges optionnels à dossier rabattable, avec airbag thorax intégré et réglage manuel de l'avancée du siège, sont constitués d'une coque en matériau composite renforcé de fibres de verre et de fibres de carbone, puis recouverte d'une finition carbone.

Sièges chauffants et sièges ventilés.

Pour tous les sièges (à l'exception des sièges baquet sport), vous pouvez choisir une option qui chauffera agréablement les assises, dossiers et bandes latérales des deux sièges avant. En association avec cette option, vos sièges peuvent également recevoir sur demande une fonction de ventilation. Sur les sièges ventilés, les bandes centrales des assises

et des dossiers présentent des microperforations qui assurent une aération active, tandis que les bandes latérales bénéficient d'une aération passive, par aspiration. Ce système permet d'éliminer l'humidité liée à la transpiration, même par fortes chaleurs.

Les sièges enfant.

Pour les plus jeunes de nos fans, vous pouvez équiper le siège passager du dispositif ISOFIX optionnel, qui permet d'installer un siège enfant. Dans ce cas, l'airbag passager doit obligatoirement être désactivé.

- 1 Siège sport de série
- 2 Siège sport Plus
- 3 Siège sport électrique
- 4 Siège sport adaptatif Plus
- 5 Siège baquet sport

* Les sièges baquet sport ne sont pas compatibles avec les systèmes de retenue pour enfant.

Les équipements personnalisés des nouveaux modèles Cayman affirment aussi votre liberté de pensée.

Rangements.

Pour répondre aux exigences du quotidien comme pour vous en évader, les nouveaux modèles Cayman se plient à vos décisions. Loin de vous offrir uniquement des performances, ils sont également conçus pour vos moments de liberté au fil des saisons. Avec le coffre avant, mais surtout avec le coffre arrière, sous le hayon qui en facilite l'accès grâce à sa large ouverture.

D'autres espaces de rangement sont également prévus : boîte à gants verrouillable, coffre (avec prise) situé sous l'accoudoir de la console centrale, ainsi que divers vide-poches (l'un, central, accueillera le cendrier avec couvercle de l'option Pack Fumeur, tandis que deux autres sont logés sur les côtés, dans les portes). Pour faciliter encore le rangement dans l'habitacle, un filet est fixé au

plancher, devant le siège passager ; des crochets porte-vêtement équipent le dos des sièges et deux porte-gobelet sont insérés au-dessus de la boîte à gants.

Coffre avant.

Contribution significative à votre espace de liberté personnel grâce à sa capacité de 150 litres, le coffre avant, entièrement

revêtu d'une moquette noire, offre un vaste espace de rangement.

Coffre arrière.

Ce compartiment à bagages garni de moquette de la teinte de l'habitacle est constitué de la plage arrière – située au-dessus du compartiment moteur – et du coffre arrière, en contrebas. Très fonctionnel, il offre une bonne flexibilité

de rangement et peut accueillir des bagages de grande longueur (vos équipements de sport, par exemple). Capacité totale : 275 litres. La barre de maintien des bagages et l'insert qui crée une séparation visuelle entre plage arrière et coffre arrière sont en aluminium brossé. Cet insert recouvre par ailleurs les accès aux trappes de maintenance prévues pour le remplissage du liquide de refroidissement

et de l'huile moteur. La partie supérieure du coffre comporte également d'autres espaces de rangement.

Le catalogue Driver's Selection by Porsche Design regroupe un large éventail de valises et sacs parfaitement étudiés pour optimiser l'espace disponible.



Il est possible de renoncer au quotidien, mais jamais au confort.

De nombreux autres équipements étudiés pour votre confort.

Climatisation.

Les nouveaux modèles Cayman sont équipés d'origine d'une climatisation avec filtre à charbon actif intégré.

Climatisation automatique 2 zones.

Ce système de climatisation optionnel couvre 2 zones réglables séparément pour le conducteur et le passager.

La qualité de l'air est mesurée en permanence, le taux d'humidité est réduit si nécessaire et le système bascule au besoin automatiquement en mode recyclage.

Pack Design éclairage.

Cet éclairage d'ambiance disponible en option comprend des lampes à diodes d'intensité variable placées au niveau de la console de pavillon, des poignées de

porte, des vide-poches de porte et du plancher. Dans le cadre de cette option, le coffre avant et les miroirs de courtoisie sont également équipés de lampes à diodes. L'éclairage à diodes du coffre arrière et des montants de lunette arrière est quant à lui prévu de série.

HomeLink® (mécanisme d'ouverture de portes de garage).

La fonction optionnelle HomeLink® est logée dans la console de pavillon. Il s'agit d'un mécanisme programmable intégré qui peut commander jusqu'à 3 portes de garage, systèmes d'éclairage ou systèmes d'alarme.

Rétroviseurs intérieur et extérieurs.

Sur les nouveaux modèles Cayman, les rétroviseurs extérieurs de série sont réglables électriquement et chauffants.

Ils peuvent être remplacés à la demande soit par un modèle rabattable électriquement et doté d'un éclairage d'alentour (côté conducteur comme passager) qui facilite l'accès aux portes dans l'obscurité, soit par une option comportant des rétroviseurs extérieurs et intérieur anti-éblouissement avec capteur de pluie intégré pour les essuie-glaces avant.

Porsche Entry & Drive.

Cette option vous évitera de sortir de votre poche la clé du véhicule. Dès que vous touchez la poignée de porte ou que vous approchez votre main du bouclier avant ou arrière, la fonction Porsche Entry & Drive interroge le code d'accès enregistré dans la clé. Si le code transmis est correct, la porte (ou le capot de coffre) s'ouvre. Un démarreur électrique est

associé au système. Une fois sorti de la voiture, appuyez sur le bouton placé sur la poignée de porte : la fonction Porsche Entry & Drive verrouille alors le véhicule, active l'antidémarrage et bloque la colonne de direction.

1 Cayman S avec intérieur tout cuir Gris Platine, volant SportDesign, boîte PDK et d'autres équipements personnalisés.



Régulateur de vitesse.

Une régulation automatique de vitesse couvrant une plage de 30 à 240 km/h est disponible en option pour les nouveaux modèles Cayman. Vous la programmez à volonté grâce à un commodo comportant une touche prévue à cet effet, pour rouler à une vitesse plus régulière. L'avantage est double : meilleur respect des limitations et réduction de la consommation.

Régulateur de vitesse adaptatif avec fonction Porsche Active Safe (PAS).

Ce système, disponible en option, régule la vitesse de votre voiture par rapport au véhicule qui la précède. Un radar mesure la distance qui vous sépare du véhicule situé devant vous (jusqu'à 200 mètres) et régule votre vitesse en fonction de celui-ci. Si vous aviez pré-régulé votre vitesse et que vous vous rapprochez, le radar détecte le véhicule. Le système intervient alors pour réduire automatiquement votre vitesse et maintenir, par des actions en douceur sur l'accélérateur et les freins, la distance pré-régulée. Votre voiture suit maintenant à vitesse réduite

le véhicule qui vous précède. Tant que ce dernier ralentit, le régulateur de vitesse adaptatif réduit votre allure, jusqu'à l'arrêt complet de la voiture si nécessaire. Pour plus de sécurité, le dispositif prépare en outre le système de freinage lorsqu'il détecte un raccourcissement de la distance entre les deux véhicules. Les freinages plus appuyés restent du ressort du conducteur. Dès que la voie est à nouveau libre, le système accélère progressivement jusqu'à la vitesse initialement pré-régulée.

Le système Porsche Active Safe (PAS) également intégré apporte une sécurité supplémentaire. Lorsqu'il détecte un rapprochement trop rapide avec risque de collision, il avertit le conducteur à l'aide d'un témoin visuel et d'un signal sonore, ainsi que par un premier coup de frein court automatique. Selon la situation, le système peut également intervenir de manière plus directe en amplifiant – dans une certaine plage ou jusqu'à l'arrêt complet du véhicule – la pression de freinage initiée par le conducteur.

Assistance parking.

Dès que vous vous rapprochez d'un obstacle alors que la marche arrière est enclenchée, l'option Assistance parking vous en avertit par un signal sonore ; l'évolution de la distance par rapport à l'obstacle est indiquée à la fois par ce signal sonore et par une représentation graphique superposée à l'image du véhicule, sur l'écran central du système audio CDR ou du PCM optionnel.

Cette fonction peut être étendue sur demande à la partie avant du véhicule. Les capteurs à ultrasons s'intègrent en toute discrétion dans les boucliers avant et arrière.

Éclairage d'accompagnement.

Très pratique la nuit : dès que vous verrouillez ou déverrouillez votre véhicule, la télécommande de la clé de contact allume automatiquement les feux de jour à diodes pendant une durée pré-programmable.

Protection contre le vol.

Les nouveaux modèles Cayman sont protégés de série par un dispositif d'anti-démarrage à transpondeur. Le Cayman S bénéficie également de série d'un système d'alarme périmétrique avec contacts de feuillure. L'équipement peut également être complété sur demande par un système d'alarme volumétrique qui surveillera l'habitacle.

Le modèle Cayman peut associer en option une alarme classique et une alarme volumétrique.

Porsche Vehicle Tracking System (PVTS).

Votre nouveau Cayman peut être livré au départ de l'usine avec un pré-équipement* pour le montage ultérieur du PVTS (Porsche Vehicle Tracking System) de la gamme Porsche Tequipment. Le PVTS est un système de géolocalisation qui permet de retrouver une voiture volée dans un grand nombre de pays européens. Le pré-équipement pour PVTS comprend notamment un précâblage spécifique et un capteur d'inclinaison relié à l'alarme.

* Le pré-équipement pour PVTS est prévu de série sur le Cayman S en France.



Vous voulez donner le ton ? Cela ne tient qu'à vous.

Audio et communication.

Système audio CDR.

Pour faciliter la navigation dans les menus et la sélection des principales fonctions, le système audio CDR de série est doté d'un écran couleur de 7 pouces utilisable comme écran tactile.

Son autoradio-lecteur de CD intégré dispose d'un double tuner FM avec fonction RDS, 30 mémoires et fonction Autostore dynamique. Son réglage de volume asservi à la vitesse dessert 4 haut-parleurs d'une puissance de 2 x 25 W.

Une interface audio AUX (permettant par exemple de connecter un lecteur mp3) est intégrée, de série, dans la boîte à gants.

Système Porsche Communication Management (PCM) avec module de navigation.

Le PCM, disponible en option, est le système centralisé d'information et de communication des Porsche. Performant et polyvalent, le PCM se caractérise également par une très grande facilité d'utilisation. Au cœur du système, un grand écran tactile de 7 pouces dont l'utilisation est intuitive, mais que vous pouvez bien entendu commander également à l'aide des touches et boutons habituels.

La radio peut mémoriser 42 stations. Son double tuner FM possède une fonction RDS-Diversity, qui veille en permanence à trouver la meilleure fréquence pour la station sélectionnée, et une fonction Autostore dynamique.

Le lecteur CD/DVD lit les CD, les DVD audio et les fichiers mp3. Un chargeur 6 CD/DVD intégré au PCM est disponible en option.

La boîte à gants accueille de série une interface audio universelle (USB) afin de brancher un iPod® ou toute autre source audio (y compris pour les recharger). Vous gérez alors facilement votre iPod® ou une clé USB via le PCM, le volant multifonction ou la commande vocale optionnels.

C'est également grâce à la connexion USB que vous pourrez télécharger les données du Pack Sport Chrono ou du carnet de bord électronique. La fonction jukebox vous permet d'enregistrer jusqu'à 10 000 fichiers mp3 sur le disque dur interne du PCM. La fonction Cover-Art

(affichage de la pochette des CD) facilite l'accès à vos podcasts et à vos livres audio.

- 1 Système audio CDR
- 2 Porsche Communication Management (PCM)





Le module de navigation avec disque dur rapide intégré au PCM permet d'afficher les cartes en 2D ou en perspective, voire en 3D pour certains lieux (avec vue satellite) et édifices. En mode split screen, les cartes sont complétées par une liste de pictogrammes donnant les indications routières à suivre. Le module de navigation propose aussi une fonction de calcul dynamique de vos itinéraires qui tient compte des annonces officielles des conditions de circulation (TMC), ainsi que d'autres indicateurs d'état du trafic routier (TMC Pro*).

Carnet de bord électronique.
En option, le PCM peut être complété par un carnet de bord électronique qui permet d'enregistrer automatiquement le kilométrage, le parcours, la date et l'heure ainsi que les adresses de départ et d'arrivée de chaque trajet. Ces données peuvent ensuite être transférées du PCM vers

votre ordinateur personnel, via la fonction Bluetooth® ou l'interface USB, puis y être traitées grâce au logiciel fourni.

Tuner TV.**
Si vous le souhaitez, vous pouvez également commander un tuner TV pour recevoir les images télévisées numériques non codées (DVB-T). Pour votre sécurité, ces images ne seront visibles que lorsque votre Cayman est à l'arrêt.

Commande vocale.
Cette option vous permet de piloter presque toutes les fonctions du PCM oralement, en indiquant vos choix à haute voix. De manière générale, il suffit de prononcer le nom de chaque option d'un menu tel qu'il s'affiche sur l'écran. Dicter vos demandes (adresse de destination, numéro de téléphone ou station de radio) et le système s'exécutera ou fera défiler les listes au sein des menus.

1 Carnet de bord électronique
2 Tuner TV
3, 4 Commande vocale
* Les services TMC Pro sont disponibles en Allemagne, en Autriche et en Suisse.
** Voir remarques p. 120/121.

Module téléphone*.

Le module téléphone GSM quadribande optionnel facilite vos communications téléphoniques, avec une qualité vocale optimale. Pour téléphoner en mains-libres, insérez simplement la carte SIM dans le lecteur de carte du PCM. Plus confortable encore : utilisez la connexion Bluetooth® de votre téléphone mobile grâce au mode SAP (SIM Access Profile).

Une fois la liaison établie automatiquement, le système déconnecte l'antenne de votre téléphone mobile (pour en économiser la batterie) et utilise l'antenne externe du véhicule. Selon les modèles de mobile, vous aurez non seulement accès aux numéros enregistrés sur la carte SIM, mais également à la mémoire interne.

La commande du téléphone mobile s'effectuera – également selon le modèle de l'appareil – par l'intermédiaire du PCM, du volant multifonction ou de la commande vocale optionnels, sans avoir à sortir le

téléphone de votre poche. Le module téléphone prend également en charge les connexions Bluetooth® des mobiles utilisant uniquement le profil mains-libres HFP (Handsfree Profile). Dans ce cas, la liaison GSM se fait via l'antenne du téléphone mobile. Le PCM sert tout simplement de combiné mains-libres.

Une autre option s'offre à vous pour téléphoner : le combiné sans fil, logé dans le coffre de rangement de la console centrale. Pratique, avec son écran et son clavier, il ne gère toutefois pas les connexions Bluetooth® en mode HFP (Handsfree Profile).

Pré-équipement pour téléphone mobile.*

Le pré-équipement pour téléphone mobile Bluetooth® utilisant uniquement le profil mains-libres HFP (Handsfree Profile)* est proposé en option. Votre téléphone mobile peut ainsi rester dans votre poche. Dans cette configuration, seules les fonctions de base du téléphone mobile sont cependant pilotées par le PCM ou le système audio CDR. La liaison GSM se fait via l'antenne de votre téléphone mobile.

Services en ligne*.

La nouvelle option de services en ligne et l'application gratuite AHA-Radio vous permettent d'accéder à l'aide de votre smartphone aux webradios, flux RSS, podcasts et magazines audio de votre choix, qui seront diffusés via le PCM. Vous pourrez également consulter des informations régionales (bulletins météo, par exemple) ou encore rechercher des points d'intérêt et les enregistrer en tant que destination.

La réception des contenus en ligne s'effectue par le biais de votre smartphone, et la commande des fonctions, via le PCM. Ces services en ligne ne peuvent être utilisés qu'en association avec l'interface audio universelle de série (si vous avez un iPhone®) ou avec le pré-équipement optionnel pour téléphone mobile ou le module téléphone (si vous avez un téléphone Android®). L'application AHA-Radio peut être téléchargée via iTunes® ou Google Play®.

1 Cayman avec Porsche Communication Management (PCM) et autres équipements personnalisés

* Voir remarques p. 120/121.





1

Pack Audio Plus.

Pour les oreilles sensibles, le Pack Audio Plus est disponible en option. Puissance totale : 235 W. Nombre de haut-parleurs : 9. De quoi recréer une ambiance musicale à la hauteur de vos exigences. Vous n'avez plus qu'à régler le son via le système audio CDR ou via l'option PCM (Porsche Communication Management).

BOSE® Surround Sound-System.

Pour donner le ton, au sens propre comme au figuré : le BOSE® Surround Sound-System, disponible en option.

Spécifiquement mis au point pour Porsche et optimisé pour l'habitacle des nouveaux modèles Cayman, il peut être associé aussi bien au PCM optionnel qu'au système audio CDR de série.

Ce système BOSE® haut de gamme doté d'un amplificateur 8 canaux et de 10 haut-parleurs, dont un caisson de basses (subwoofer actif) logé derrière le tableau de bord, déploie une puissance totale de 445 W et vous offre un rendu sonore de toute beauté.

Associé à l'option PCM (Porsche Communication Management), il permet de lire les données audio de DVD et de bénéficier ainsi de toute la richesse des enregistrements au format numérique 5.1. Bien entendu, cela n'exclut pas la diffusion à partir d'autres sources audio (CD ou lecteurs mp3), en mode stéréo ou, sur simple pression d'un bouton, en mode Surround grâce à la technologie BOSE® Centerpoint® 2.

L'AudioPilot®, système de compensation automatique du son breveté par BOSE®, capte et analyse les bruits de l'habitacle à l'aide d'un microphone. Il procède ensuite à des ajustements automatiques afin de maintenir une qualité sonore constante. En temps réel et quelle que soit la situation.

Résultat : un son fascinant, rond, équilibré et naturel, sur 360°.

1 BOSE® Surround Sound-System

Burmester® High-End Surround Sound-System.

Deux attitudes sont possibles : soit installer un système audio dans une voiture, soit installer le conducteur au cœur du système audio. En s'associant à Burmester®, Porsche a choisi la deuxième solution et propose en option le Burmester® High-End Surround Sound-System. Spécialement étudié en fonction de l'architecture intérieure des nouveaux modèles Cayman, ce système audio offre le meilleur de la technologie « made in Germany » : ses composants sont du niveau de ceux

utilisés par Burmester® pour les systèmes home cinémas de la marque.

Même ses caractéristiques résonnent agréablement à l'oreille des mélomanes : 12 canaux d'amplification, une puissance totale de 821 W, 12 haut-parleurs dont un subwoofer actif intégré d'origine à la structure de la carrosserie. Des données idéales pour une sonorité inégalée. Dernier atout : une conception allégée – comme en course.

La conception a été entièrement repensée : la technologie utilisée en matière de diviseurs de fréquences fait appel à des filtres analogiques et numériques définis en fonction de leur emplacement dans l'habitacle, puis optimisés après de longues séances d'écoute. Tous les haut-parleurs sont de plus parfaitement ajustés les uns par rapport aux autres pour diffuser un son où se mêlent basses puissantes, aigus cristallins et rythmes éclatants – même lorsque vous décidez de pousser le volume.

Le design sportif et épuré reflète à sa manière le niveau d'exigence élevé du Burmester® High-End Surround Sound-System : aucun compromis, ni pour le son, ni pour le design. À la clé : un résultat typiquement Porsche.

1 Burmester® High-End Surround Sound-System



1



Savoir exactement ce que l'on veut. C'est ainsi que naissent
les voitures de sport. Comme votre nouveau Cayman, par exemple.

PERSONNALISATION.



Le nouveau Cayman n'obéit à personne. Il accepte tout au plus de se plier à vos attentes.

Personnalisation.

Quand on trace son propre chemin, il est normal de vouloir le façonner à son goût. Dans cette optique, notre large gamme de personnalisation vous permettra d'embellir votre nouveau Cayman comme bon vous semble, dès la commande du véhicule.

Les pages qui suivent vous présentent un aperçu de nos options, classées par thème, pour l'intérieur comme pour l'extérieur. Vous trouverez des informations complémentaires sur les différents équipements personnalisés dans nos tarifs spécifiques.

Notre riche palette de teintes vous offre un large choix : 4 teintes extérieures unies, 8 métallisées, 3 spéciales et 10 teintes intérieures, ainsi que différents Packs Cuir et des intérieurs tout cuir en cuir bicolore.

Bien entendu, vous pouvez aussi commander votre Cayman dans presque toutes les teintes imaginables. Pour de plus amples informations, n'hésitez pas à consulter le catalogue Porsche Exclusive des modèles Cayman. Vous y trouverez toutes nos propositions d'équipements

pour modeler votre Cayman selon vos souhaits et le rendre unique.

Si vous avez oublié certains équipements personnalisés au départ de l'usine, Porsche vous offre aussi la possibilité de personnaliser votre voiture ultérieurement via le programme Porsche Tequipment. Le Réseau Officiel Porsche se fera un plaisir de vous conseiller.

Pour avoir un premier aperçu concret de la Porsche de vos rêves, créez-la sur notre site www.porsche.com grâce au Porsche Car Configurator. Vous pourrez y configurer votre nouvelle voiture de A à Z, quels que soient la teinte, les équipements et les accessoires choisis.



Teintes unies – Extérieur.



Blanc



Jaune Porsche Racing



Rouge Indien



Noir



Teintes métallisées – Extérieur.



Argent Platine métallisé



Bleu Aquatique métallisé



Marine métallisé



Rouge Amarante métallisé



Acajou métallisé



Brun Anthracite métallisé



Gris Quartz métallisé



Noir Basalte métallisé



Teintes spéciales – Extérieur.

Argent GT métallisé



Vert Or métallisé



Cognac métallisé



Teintes de série – Intérieur.

Cuir synthétique/Cuir/Vernis souple.

Teinte intérieure.

Moquette.

Ciel de toit.



Noir



Noir

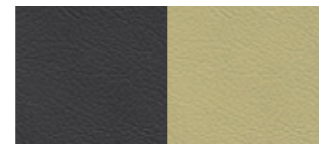


Noir

Pack Cuir¹⁾ (également disponible dans les teintes de série)

Teinte intérieure.

Moquette.



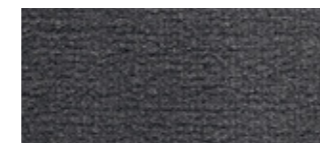
Gris Quartz et Vert Or



Gris Quartz



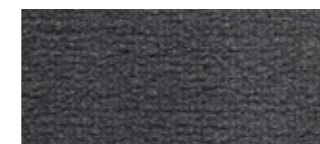
Gris Quartz et Gris Galet



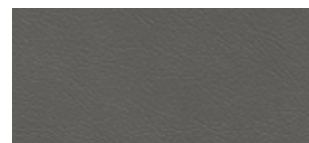
Gris Quartz



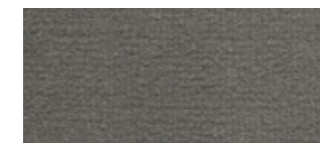
Gris Quartz et Ambre orangé



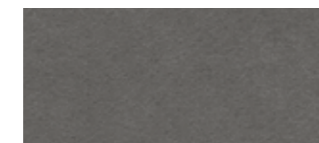
Gris Quartz



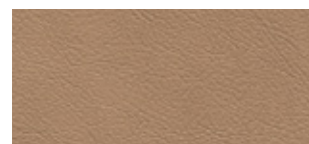
Gris Platine



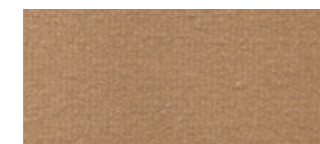
Gris Platine



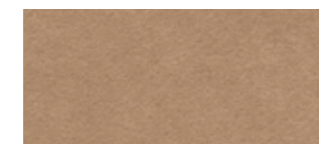
Gris Platine



Beige Louxor



Beige Louxor



Beige Louxor



Bleu Yachting



Bleu Yachting



Noir

Teintes spéciales, intérieurs bicolores²⁾ et Cuir naturel.

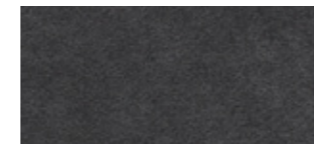
Cuir/Vernis souple.

Teinte intérieure.

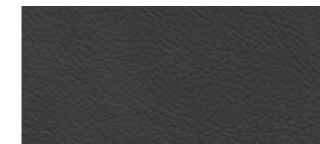
Moquette.

Ciel de toit.

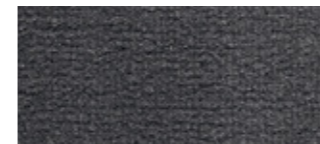
Ciel de toit.



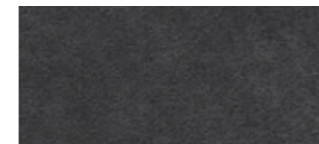
Gris Quartz



Gris Quartz



Gris Quartz



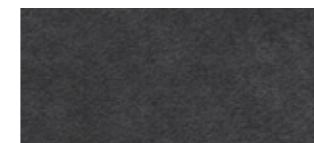
Gris Quartz

Cuir naturel/Vernis souple.

Teinte intérieure.



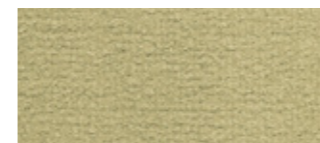
Expresso



Gris Quartz



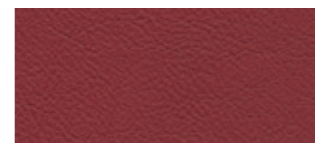
Gris Quartz et Vert Or



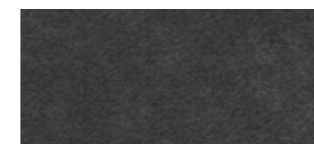
Vert Or



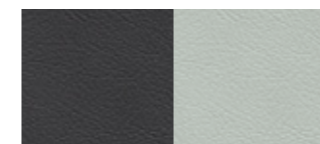
Gris Quartz



Rouge Carrera



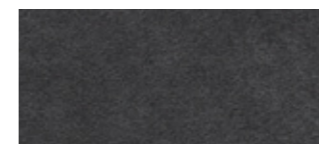
Gris Quartz



Gris Quartz et Gris Galet



Gris Galet



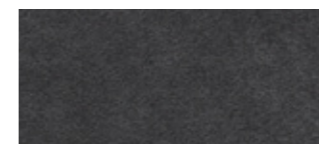
Gris Quartz



Gris Quartz et Ambre orangé



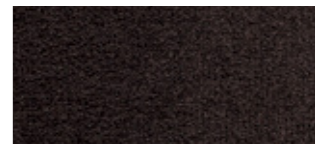
Ambre orangé



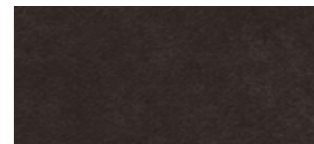
Gris Quartz

Moquette.

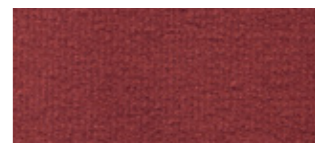
Ciel de toit.



Expresso



Expresso



Rouge Carrera



Noir

Vous trouverez dans nos tarifs spécifiques les combinaisons de teintes proposées au départ de l'usine.

¹⁾ Éléments suivants en cuir Vert Or, Gris Galet ou Ambre orangé : visière d'instruments, poignée de fermeture des portes, bande centrale des sièges, accoudoirs de porte et couvercle du coffre de rangement de la console centrale.

²⁾ Éléments suivants en cuir Gris Quartz : tableau de bord (visière d'instruments comprise), couronne du volant et module d'airbag, partie supérieure des panneaux de porte, habillage de la console centrale. Autres éléments en couleur contrastante.



Phares Bi-Xénon avec fonction Porsche Dynamic Light System (PDLS)



Essuie-glace arrière

Désignation**Extérieur**

| | Cayman | Cayman S | Code | Page |
|---|--------------------------|--------------------------|------|---------|
| Peinture métallisée | <input type="radio"/> | <input type="radio"/> | Code | 108 |
| Peinture spéciale | <input type="radio"/> | <input type="radio"/> | Code | 109 |
| Peinture personnalisée | <input type="radio"/> | <input type="radio"/> | Code | – |
| Phares Bi-Xénon avec fonction Porsche Dynamic Light System (PDLS) | <input type="radio"/> | <input type="radio"/> | 603 | 72, 114 |
| Suppression du monogramme arrière | <input type="checkbox"/> | <input type="checkbox"/> | 498 | – |
| Assistance parking arrière | <input type="radio"/> | <input type="radio"/> | 635 | 92 |
| Assistance parking avant et arrière | <input type="radio"/> | <input type="radio"/> | 636 | 92 |
| Pare-brise teinté en dégradé de gris | <input type="radio"/> | <input type="radio"/> | 567 | – |
| Rétroviseurs extérieurs rabattables électriquement, avec éclairage d'alentour des portes | <input type="radio"/> | <input type="radio"/> | 748 | 90 |
| Rétroviseurs intérieur et extérieurs avec fonction anti-éblouissement automatique et capteur de pluie intégré | <input type="radio"/> | <input type="radio"/> | P13 | 90 |
| Porsche Entry & Drive | <input type="radio"/> | <input type="radio"/> | 625 | 90 |
| Essuie-glace arrière | <input type="radio"/> | <input type="radio"/> | 425 | 114 |

¹⁾ Disponibilité prévue au plus tôt pour mars 2013

Les modèles photographiés dans le chapitre « Personnalisation » peuvent comporter des équipements personnalisés qui ne sont pas décrits ici. Pour toute question à ce sujet, contactez le Réseau Officiel Porsche. Vous trouverez toutes les informations complémentaires sur les différents équipements personnalisés et les packs d'équipement dans nos tarifs spécifiques.

Désignation**Moteur, boîte de vitesse et châssis**

| | Cayman | Cayman S | Code | Page |
|--|-----------------------|-----------------------|------|---------|
| Boîte Porsche Doppelkupplung (PDK) | <input type="radio"/> | <input type="radio"/> | 250 | 43 |
| Porsche Ceramic Composite Brake (PCCB) | <input type="radio"/> | <input type="radio"/> | 450 | 54, 115 |
| Porsche Active Suspension Management (PASM) | <input type="radio"/> | <input type="radio"/> | 475 | 49 |
| Porsche Torque Vectoring (PTV) | <input type="radio"/> | <input type="radio"/> | 220 | 60 |
| Servotronic plus | <input type="radio"/> | <input type="radio"/> | 658 | 51 |
| Pack Sport Chrono avec suspension dynamique de la boîte de vitesse | <input type="radio"/> | <input type="radio"/> | 639 | 63 |
| Système d'échappement sport ¹⁾ | <input type="radio"/> | <input type="radio"/> | XLF | 36 |



Porsche Ceramic Composite Brake (PCCB)



Chronomètre Sport Chrono

– Option non disponible Option Équipement de série Option gratuite



Jantes « Boxster » 18 pouces



Jantes « Boxster S » 19 pouces



Jantes « Cayman S » 19 pouces



Jantes « Carrera S » 20 pouces



Jantes « Carrera Classic » 20 pouces



Jantes « SportTechno » 20 pouces

| Désignation | Cayman | | Code | Page |
|---|-----------------------|-----------------------|------|---------|
| | Cayman | Cayman S | | |
| Jantes | | | | |
| Jantes « Boxster » 18 pouces | <input type="radio"/> | – | 395 | 116 |
| Jantes « Boxster S » 19 pouces | <input type="radio"/> | <input type="radio"/> | 400 | 116 |
| Jantes « Cayman S » 19 pouces | <input type="radio"/> | ● | 406 | 52, 116 |
| Jantes « Carrera S » 20 pouces | <input type="radio"/> | <input type="radio"/> | 423 | 116 |
| Jantes « Carrera Classic » 20 pouces | <input type="radio"/> | <input type="radio"/> | 427 | 116 |
| Jantes « SportTechno » 20 pouces avec enjoliveur doté d'un écusson Porsche en couleur | <input type="radio"/> | <input type="radio"/> | XRT | 116 |
| Enjoliveurs de roue avec écusson Porsche en couleur | <input type="radio"/> | <input type="radio"/> | 446 | 116 |
| Système de contrôle de la pression des pneus (TPM) | <input type="radio"/> | <input type="radio"/> | 482 | 53 |

Les modèles photographiés dans le chapitre « Personnalisation » peuvent comporter des équipements personnalisés qui ne sont pas décrits ici. Pour toute question à ce sujet, contactez le Réseau Officiel Porsche. Vous trouverez toutes les informations complémentaires sur les différents équipements personnalisés et les packs d'équipement dans nos tarifs spécifiques.

| Désignation | Cayman | | Code | Page |
|---|-----------------------|-----------------------|------|---------|
| | Cayman | Cayman S | | |
| Intérieur | | | | |
| HomeLink® (mécanisme d'ouverture de porte de garage) | <input type="radio"/> | <input type="radio"/> | 608 | 90, 117 |
| Régulateur de vitesse | <input type="radio"/> | <input type="radio"/> | 454 | 92 |
| Régulateur de vitesse adaptatif avec fonction Porsche Active Safe (PAS) | <input type="radio"/> | <input type="radio"/> | 456 | 92 |
| Climatisation automatique 2 zones | <input type="radio"/> | <input type="radio"/> | 573 | 90, 117 |
| Sièges sport électriques (14 réglages) avec Pack Mémoire et réglage électrique de la colonne de direction | <input type="radio"/> | <input type="radio"/> | P06 | 86, 87 |
| Sièges sport Plus (2 réglages électriques) | <input type="radio"/> | <input type="radio"/> | P04 | 86, 87 |
| Sièges sport adaptatifs Plus (18 réglages électriques) avec Pack Mémoire et réglage électrique de la colonne de direction | <input type="radio"/> | <input type="radio"/> | P07 | 86, 87 |
| Sièges baquet sport | <input type="radio"/> | <input type="radio"/> | P03 | 86, 87 |
| Sièges chauffants | <input type="radio"/> | <input type="radio"/> | 342 | 87 |
| Sièges ventilés (uniquement en association avec les sièges chauffants) | <input type="radio"/> | <input type="radio"/> | 541 | 87 |
| Chauffage du volant | <input type="radio"/> | <input type="radio"/> | 345 | 85 |
| Système ISOFIX pour fixation d'un siège enfant sur le siège passager | <input type="radio"/> | <input type="radio"/> | 899 | 87 |

– Option non disponible Option ● Équipement de série Option gratuite



HomeLink®



Climatisation automatique 2 zones



Pack Design éclairage



Tapis de sol

| Désignation | Cayman | Cayman S | Code | Page |
|---|--------|----------|------|---------|
| | | | | |
| Intérieur | | | | |
| Système d'alarme avec alarme volumétrique | ○ | – | 534 | 92 |
| Alarme volumétrique | – | ○ | 534 | 92 |
| Pré-équipement pour Porsche Vehicle Tracking System (PVTS)* | ○ | ○ | 674 | 92 |
| Pack Design éclairage | ○ | ○ | 630 | 90, 118 |
| Pack Fumeur | □ | □ | 583 | 88 |
| Extincteur | ○ | ○ | 509 | – |
| Tapis de sol | ○ | ○ | 810 | 118 |

* Le pré-équipement pour PVTS est prévu de série sur le Cayman S en France.

Les modèles photographiés dans le chapitre « Personnalisation » peuvent comporter des équipements personnalisés qui ne sont pas décrits ici. Pour toute question à ce sujet, contactez le Réseau Officiel Porsche. Vous trouverez toutes les informations complémentaires sur les différents équipements personnalisés et les packs d'équipement dans nos tarifs spécifiques.

| Désignation | Cayman | Cayman S | Code | Page |
|--|--------|----------|------|----------|
| | | | | |
| Intérieur Cuir | | | | |
| Sièges partiel cuir | ○ | ○ | 946 | – |
| Pack Cuir | ○ | ○ | 980 | 82, 110 |
| Intérieur tout cuir, dans une teinte de série | ○ | ○ | Code | 110 |
| Intérieur tout cuir, dans une teinte spéciale | ○ | ○ | Code | 111 |
| Intérieur tout cuir, en cuir bicolore | ○ | ○ | 970 | 111, 119 |
| Intérieur tout cuir, en cuir naturel | ○ | ○ | 998 | 111, 119 |
| Intérieur tout cuir, dans une teinte personnalisée | ○ | ○ | Code | – |
| Volant multifonction | ○ | ○ | 844 | 84, 85 |
| Volant SportDesign | ○ | ○ | 840 | 85 |



Intérieur tout cuir, en cuir naturel



Intérieur tout cuir, en cuir bicolore

– Option non disponible ○ Option ● Équipement de série □ Option gratuite



Porsche Communication Management (PCM)



Interface audio universelle (USB)

| Désignation | Cayman | Cayman S | Code | Page |
|---|--------------------------|--------------------------|------|-------------|
| Audio et communication | | | | |
| Porsche Communication Management (PCM) avec module de navigation (ainsi qu'interfaces AUX et USB) ^{1), 4)} | <input type="checkbox"/> | <input type="checkbox"/> | P23 | 94, 95, 120 |
| Chargeur 6 CD ^{1), 2)} | <input type="checkbox"/> | <input type="checkbox"/> | 692 | – |
| Chargeur 6 CD/DVD ^{1), 3)} | <input type="checkbox"/> | <input type="checkbox"/> | 693 | 94 |
| Carnet de bord électronique ³⁾ | <input type="checkbox"/> | <input type="checkbox"/> | 641 | 97 |
| Tuner TV ^{3), 6)} | <input type="checkbox"/> | <input type="checkbox"/> | 676 | 97 |
| Commande vocale ³⁾ | <input type="checkbox"/> | <input type="checkbox"/> | 671 | 97 |
| Module téléphone ^{3), 5)} | <input type="checkbox"/> | <input type="checkbox"/> | 666 | 98 |
| Combiné sans fil pour module téléphone ³⁾ | <input type="checkbox"/> | <input type="checkbox"/> | 669 | 98 |
| Pré-équipement pour téléphone mobile ⁵⁾ | <input type="checkbox"/> | <input type="checkbox"/> | 619 | 98 |
| Services en ligne ^{3), 7)} | <input type="checkbox"/> | <input type="checkbox"/> | UN1 | 98 |

| Désignation | Cayman | Cayman S | Code | Page |
|---|--------------------------|--------------------------|------|----------|
| Audio et communication | | | | |
| Pack Audio Plus | <input type="checkbox"/> | <input type="checkbox"/> | 490 | 101 |
| BOSE® Surround Sound-System | <input type="checkbox"/> | <input type="checkbox"/> | 680 | 101, 121 |
| Burmester® High-End Surround Sound-System | <input type="checkbox"/> | <input type="checkbox"/> | 682 | 102, 121 |



BOSE® Surround Sound-System



Burmester® High-End Surround Sound-System

¹⁾ L'utilisation de CD audio (avec le CDR) ou de CD audio/DVD (avec le PCM) protégés contre la copie peut générer une altération du son indépendante de la qualité du lecteur.

²⁾ Uniquement en association avec le CDR.

³⁾ Uniquement en association avec le PCM.

⁴⁾ Contactez le Réseau Officiel Porsche pour connaître les modèles iPod® et iPhone® compatibles.

⁵⁾ Pré-équipement pour téléphone mobile ou module téléphone compatible HFP : l'utilisation de téléphones mobiles dans l'habitacle expose les occupants du véhicule à d'importants champs électromagnétiques. Les ondes électromagnétiques peuvent être limitées par l'utilisation d'un support reliant le téléphone mobile à l'antenne extérieure du véhicule. La connexion au support dépend de la compatibilité des téléphones mobiles. Pour plus de détails sur la disponibilité d'un support spécifique à votre téléphone mobile, veuillez vous renseigner dans les boutiques d'accessoires spécialisées. Le recours au module téléphone du PCM via la fonction Bluetooth® SAP ou la carte SIM insérée dans le PCM permet de limiter l'exposition aux ondes électromagnétiques dans la mesure où seule l'antenne extérieure du véhicule est utilisée.

⁶⁾ Pour la réception d'images télévisées en qualité numérique (format DVB-T et codage MPEG-2), si disponible.

⁷⁾ L'utilisation des services AHA-Radio avec le module téléphone optionnel exige l'activation préalable de la fonction HFP au niveau du PCM.

Les modèles photographiés dans le chapitre « Personnalisation » peuvent comporter des équipements personnalisés qui ne sont pas décrits ici. Pour toute question à ce sujet, contactez le Réseau Officiel Porsche.

Vous trouverez toutes les informations complémentaires sur les différents équipements personnalisés et les packs d'équipement dans nos tarifs spécifiques.

– Option non disponible Option Équipement de série Option gratuite



Porsche Exclusive

Vous souhaitez personnaliser encore plus votre Cayman ?

Nous nous en doutions...

En plus des options de personnalisation présentées dans ce catalogue, nous vous proposons une vaste palette de prestations pour embellir encore votre Porsche, via le département Porsche Exclusive.

Un programme exclusif et sur mesure pour façonner et personnaliser votre Porsche selon vos souhaits, au départ de l'usine. Modifications esthétiques et techniques, à l'intérieur comme à l'extérieur, avec des matières et des matériaux nobles, et toujours avec la qualité Porsche.

Un principe primordial pour nous : la fabrication sur mesure, réalisée à la main. Vous pouvez découvrir les nombreuses variantes Porsche Exclusive dans le catalogue spécifique Exclusive Cayman.

Pour en savoir plus sur Porsche Exclusive, rendez-vous dans votre Centre Porsche ou adressez-vous directement à notre Centre Clients de Zuffenhausen au +49 (0)711 911-25977.



Porsche Car Configurator

Le nouveau Cayman : un énorme potentiel dans les virages ..., et des styles tous plus différents les uns que les autres.

Vous avez vos propres goûts, votre personnalité et votre style. À vous de décider comment votre nouveau Cayman pourra les refléter. Le Porsche Car Configurator vous permet de vous faire immédiatement une idée très précise de votre future Porsche en 4 étapes seulement et de la visualiser en 3D, en version lumière du jour ou ambiance nocturne.

Pour y accéder, connectez-vous sur le site www.porsche.com.

Porsche Driving Experience.

Porsche Sport Driving School.

Porsche travaille non seulement à l'évolution des voitures de sport, mais aussi à celle des conducteurs... ou des pilotes. Si conduire sur route en toute sécurité n'est pas un problème, maîtriser une voiture de sport en conduite sportive à la limite de l'extrême est une autre histoire. C'est pourquoi nous sommes là, à vos côtés. Pour vous aider à prendre de l'assurance sur les circuits, à perfectionner votre conduite, à optimiser votre science du pilotage, étape après étape.

Au volant de votre propre véhicule ou d'une voiture mise à votre disposition par la Porsche Sport Driving School, vous bénéficierez des meilleurs conseils de nos instructeurs – que ce soit sur route, en tout-terrain, sur des circuits de renommée internationale, ou encore sur neige ou sur glace. Ils vous accompagneront lors des entraînements, depuis vos débuts jusqu'à l'obtention (si vous le souhaitez) de votre licence de compétition automobile, en passant par tous les niveaux de formation prévus dans nos programmes.

Porsche Travel Club.

Avec le Porsche Travel Club, les vacances démarrent dès la première seconde. Dès que vous montez à bord de votre Porsche, le quotidien disparaît et les plus beaux sites du monde s'offrent à vous. Près de chez vous, ou à l'autre bout de la planète, pour quelques heures ou plusieurs jours, laissez-vous choyer par le Porsche Travel Club. Le voyage sera à la hauteur des attentes des amoureux de la conduite Porsche et votre itinéraire passera par les meilleurs hôtels et restaurants des

régions traversées. Pour des sensations inoubliables.

Pour en savoir plus sur les offres Porsche Driving Experience, consulter la page www.porsche.com/drivingexperience.

Enlèvement à l'usine.

Votre premier voyage au volant de votre nouvelle Porsche est un moment spécial qui le sera encore plus si vous venez prendre livraison de votre voiture sur le site de Stuttgart-Zuffenhausen ou de Leipzig pour la conduire vers son terrain de prédilection : la route.

Avant que vous ne repartiez, nous vous emmènerons avec plaisir faire le tour du propriétaire, dans les coulisses de nos ateliers. Lors de cette visite d'usine, vous découvrirez la passion qui nous anime et

pourrez en discuter tranquillement au cours du déjeuner qui vous sera offert. Gardons le meilleur pour la fin : la remise de votre Porsche. Nos spécialistes prendront tout le temps nécessaire pour vous en expliquer les moindres détails, si vous le souhaitez.

Il ne vous reste plus qu'à décider du lieu. Première possibilité : Stuttgart-Zuffenhausen, pour son histoire et ses traditions ; pour le mythe Porsche tout simplement – à chaque instant, à chaque endroit, et

notamment au Musée Porsche où vous pourrez admirer les modèles légendaires qui constituent les fondements mêmes de notre histoire, depuis plus de 60 ans déjà.

Si vous préférez une journée plus sportive, nous vous accueillerons avec plaisir sur le site de Leipzig. Là, au côté de l'un de nos instructeurs, vous pourrez tester votre conduite au volant d'une Porsche sur notre piste d'essai certifiée par la FIA. Ou sur notre parcours tout-terrain à bord d'un SUV Porsche.

Dès que vous aurez choisi votre destination, prenez rendez-vous auprès de l'un de nos conseillers du Réseau Officiel Porsche. Le Réseau Officiel Porsche pourra également vous aider à organiser votre voyage et vous fournira les informations nécessaires sur les éventuelles formalités à remplir et autres spécificités liées à votre pays de provenance.





Le Réseau Officiel Porsche

Des professionnels à votre disposition pour répondre à vos questions et vous porter conseil. Ils vous proposent une large gamme de services, de pièces de rechange d'origine, d'équipements et d'accessoires de première qualité.

Réseau Occasion Porsche Approved

Dans le plus grand respect de la qualité et de la fiabilité Porsche, notre Réseau Officiel vous propose des voitures d'occasion bénéficiant de la garantie Porsche Approved.



Porsche Exclusive

Vous trouverez ici de nombreuses suggestions pour équiper votre Porsche selon vos envies, au départ de l'usine. Modifications esthétiques ou techniques, voire les deux à la fois. Tout est fait main.

Porsche Classic

Votre partenaire pour les pièces d'origine, la documentation technique, les pièces de rechange, ainsi que pour l'entretien, la réparation et la restauration des modèles Porsche Classic. www.porsche.com/classic



Porsche Tequipment

L'assurance de personnaliser votre Porsche en seconde monte, avec une gamme d'accessoires parfaitement harmonisés et bénéficiant de la garantie intégrale.

« Christophorus »

Le magazine client Porsche, publié tous les deux mois, vous informe sur les nouveaux produits et vous fait partager des reportages, des interviews, etc.



Porsche Assistance

Porsche Assistance vous propose un service d'assistance et de mobilité dont vous bénéficiez automatiquement lors de l'achat.

Porsche Driving Experience

1. Porsche Travel Club

Des voyages et des circuits touristiques exclusifs et fascinants, à travers le monde entier. Appelez le +49 (0)711 911-23360. E-mail : info@porschetravelclub.de



Porsche Finance, votre financement sur mesure

Au travers de ses services, Porsche Finance offre une gamme complète de solutions de financement et d'assurances à la mesure de nos produits, modernes et novateurs.

2. Porsche Sport Driving School

Différents stages de conduite en toute sécurité, sur des circuits nationaux ou internationaux, pour mieux connaître votre Porsche. Appelez le +49 (0)711 911-23364. E-mail : sportdrivingschool@porsche.de



Driver's Selection by Porsche Design

Prêt-à-porter, jouets ou bagagerie sur mesure pour votre Porsche : une gamme de produits et d'accessoires qui séduisent par leur fonctionnalité, leur qualité et leur design.

Porsche Clubs

Depuis 1952, 181 000 adhérents partagent dans 640 clubs leur passion pour Porsche à travers le monde. Appelez le +49 (0)711 911-23252 ou rendez-vous sur www.porsche.com/clubs.



Porsche sur Internet

Découvrez l'univers de Porsche sur le site www.porsche.com.

Musée Porsche

Plus de 80 véhicules vous font remonter le cours de l'histoire de l'automobile vue par Porsche. Des premiers pas de la marque à nos jours. Vous pourrez, entre autres, admirer des modèles mythiques (356, 911 et 917).



Panorama

Les nouveaux catalogues Porsche Exclusive, Porsche Tequipment, Driver's Selection by Porsche Design et Porsche Driving Experience sont disponibles auprès du Réseau Officiel Porsche.



**Savoir se tenir est essentiel,
surtout dans les courbes.**

Conclusion.

Courir après les autres ? Se plier aux conventions ? Se laisser imposer des limites ? Inenvisageable pour une voiture de sport qui ne se fie qu'à ses propres critères et n'accepte de suivre qu'une seule loi : celle de l'attraction maximale.

Le rebelle de sa catégorie, et au sein de sa propre famille. Une Porsche, une vraie. Qui fait siennes toutes les routes, toutes les courbes... et en redemande toujours plus.

Le nouveau Cayman.

Les nouveaux modèles Cayman jouent ainsi avec les limites des lois de la physique pour donner le meilleur d'eux-mêmes à chaque virage. Ils vous offrent une interprétation moderne du moteur central, plus résolument indépendante que jamais. Dans leur esthétique, dans leurs performances, et dans leur comportement.

Caractéristiques techniques.

| | Cayman | Cayman S |
|-----------------------|---|---|
| Moteur | | |
| Nombre de cylindres | 6 | 6 |
| Cylindrée | 2 706 cm ³ | 3 436 cm ³ |
| Puissance (DIN) à | 275 ch (202 kW) 7 400 tr/min | 325 ch (239 kW) 7 400 tr/min |
| Couple maximal à | 290 Nm 4 500–6 500 tr/min | 370 Nm 4 500–5 800 tr/min |
| Taux de compression | 12,5:1 | 12,5:1 |
| Transmission | | |
| Transmission | Propulsion | Propulsion |
| Boîte mécanique | 6 rapports | 6 rapports |
| Boîte PDK (en option) | 7 rapports | 7 rapports |
| Châssis | | |
| Essieu avant | Jambe de force de conception allégée | Jambe de force de conception allégée |
| Essieu arrière | Jambe de force de conception allégée | Jambe de force de conception allégée |
| Direction | Assistée, électromécanique, à démultiplication variable | Assistée, électromécanique, à démultiplication variable |
| Diamètre de braquage | 10,98 m | 10,98 m |
| Freins | Étriers fixes monobloc en aluminium à 4 pistons à l'avant et à l'arrière ; disques ajourés et ventilés | Étriers fixes monobloc en aluminium à 4 pistons à l'avant et à l'arrière ; disques ajourés et ventilés |
| Système de stabilité | Porsche Stability Management (PSM) optimisé (avec ABS 9.0) | Porsche Stability Management (PSM) optimisé (avec ABS 9.0) |
| Jantes | AV : 8J x 18 ET 57 ; AR : 9J x 18 ET 47 | AV : 8J x 19 ET 57 ; AR : 9,5J x 19 ET 45 |
| Pneumatiques | AV : 235/45 ZR 18 ; AR : 265/45 ZR 18 | AV : 235/40 ZR 19 ; AR : 265/40 ZR 19 |

^[1] Norme CE : poids à vide du véhicule avec équipements de série. Les équipements optionnels augmentent cette valeur. La valeur indiquée tient compte du poids du conducteur (68 kg) et des bagages (7 kg).

^[2] Valeurs déterminées suivant la méthode de mesure Euro 5 (715/2007/CE, 692/2008/CE, 566/2011/CE et ECE-R 101) du nouveau cycle de conduite européen NEDC (New European Drive Cycle). Ces informations ne se rapportent pas à un véhicule spécifique et ne font pas partie de l'offre. Elles permettent uniquement de comparer divers modèles. Consommation déterminée sur la base de l'équipement de série. Les équipements optionnels peuvent modifier la consommation et les performances routières. La consommation et les émissions de CO2 d'un véhicule ne dépendent pas uniquement du bon rendement énergétique du moteur, mais également du style de conduite et d'autres facteurs non techniques. Les moteurs à essence actuels de Porsche sont conçus pour fonctionner avec un carburant contenant jusqu'à 10 % d'éthanol. Pour plus d'informations sur les différents véhicules, contactez le Réseau Officiel Porsche.

^[3] Valable uniquement dans les pays indiqués.

| | Cayman | Cayman S |
|---|---------------------------|---------------------------|
| Performances | Boîte mécanique/Boîte PDK | Boîte mécanique/Boîte PDK |
| Vitesse de pointe | 266 km/h/264 km/h | 283 km/h/281 km/h |
| 0–100 km/h | 5,7 s/5,6 s | 5,0 s/4,9 s |
| Pack Sport Chrono (avec boîte PDK), 0–100 km/h | –/5,4 s | –/4,7 s |
| 0–160 km/h | 12,9 s/12,8 s | 10,8 s/10,7 s |
| Pack Sport Chrono (avec boîte PDK), 0–160 km/h | –/12,5 s | –/10,5 s |
| Reprise (80–120 km/h, boîte méc.), 5 ^e rapport | 8,0 s/– | 6,5 s/– |
| Reprise (80–120 km/h, boîte PDK) | –/3,6 s | –/3,0 s |
| Poids à vide | Boîte mécanique/Boîte PDK | Boîte mécanique/Boîte PDK |
| Selon DIN | 1 310 kg/1 340 kg | 1 320 kg/1 350 kg |
| Selon directive CE ^[1] | 1 385 kg/1 415 kg | 1 395 kg/1 425 kg |
| PTAC | 1 655 kg/1 685 kg | 1 665 kg/1 695 kg |

| Dimensions/C _x | | |
|---|-----------------------|-----------------------|
| Longueur | 4 380 mm | 4 380 mm |
| Largeur | 1 801 mm (1 978 mm) | 1 801 mm (1 978 mm) |
| Hauteur | 1 294 mm | 1 295 mm |
| Empattement | 2 475 mm | 2 475 mm |
| Volume du coffre (selon VDA), avant/arrière | 150 l/275 l | 150 l/275 l |
| Capacité du réservoir | 64 l env. | 64 l env. |
| Coefficient de pénétration dans l'air | C _x = 0,30 | C _x = 0,30 |

| Consommation/Émissions ^[2] | Boîte mécanique/Boîte PDK | Boîte mécanique/Boîte PDK |
|---------------------------------------|---------------------------|---------------------------|
| Cycle urbain (l/100 km) | 11,4/10,6 | 12,2/11,2 |
| Cycle extra-urbain (l/100 km) | 6,3/5,9 | 6,9/6,2 |
| Cycle mixte (l/100 km) | 8,2/7,7 | 8,8/8,0 |
| Émissions de CO ₂ (g/km) | 192/180 | 206/188 |

| Classe énergétique ^[3] | Boîte mécanique/Boîte PDK | Boîte mécanique/Boîte PDK |
|-----------------------------------|---------------------------|---------------------------|
| Classe énergétique (Allemagne) | G/F | G/F |
| Classe énergétique (Suisse) | G/F | G/F |

Caractéristiques des pneumatiques

| Type de pneu | Dimensions | Classe d'efficacité en carburant/Résistance au roulement | Classe d'adhérence sur sol mouillé | Bruit de roulement externe* Classe | Bruit de roulement externe (dB) |
|------------------------|-------------|--|------------------------------------|---------------------------------------|------------------------------------|
| Cayman/Cayman S | | | | | |
| Pneus Été | 235/45 ZR18 | E | C |) -) | 69 - 68 |
| | 265/45 ZR18 | E | C - B |) | 69 |
| | 235/40 ZR19 | E | B - A |) -) | 71 - 68 |
| | 265/40 ZR19 | E | B - A |) | 72 - 70 |
| | 235/35 ZR20 | F - E | C - A |) | 72,3 - 71 |
| | 265/35 ZR20 | E | C - A |))) -)) | 73,9 - 72 |

La commande de pneus d'une marque précise n'est pas possible en raison de l'organisation logistique et des impératifs de la production.

*) = Bruit de roulement faible)) = Bruit de roulement modéré))) = Bruit de roulement élevé



Index

| | | | | | | |
|--|---|---|---|---|--|--|
| A | C | E | I | P | S | T |
| Airbags 70 | Caractéristiques techniques 130 | Éclairage 72 | Injection directe d'essence (DFI) 32 | Pack Audio Plus 101 | Porsche Side Impact Protection System (POSIP) 70 | Sécurité 68 |
| Assistance automatique à l'utilisation des feux de croisement 73 | Carburant 76 | Éclairage d'accompagnement 92 | Instruments de bord 83 | Pack Cuir 82, 110 | Porsche Stability Management (PSM) 59 | Tapis de sol 118 |
| Assistance parking 92 | Carnet de bord électronique 97 | Écran TFT 83 | Interface audio universelle 94, 98 | Pack Design éclairage 90 | Porsche Torque Vectoring (PTV) 60 | Teintes |
| Audio et communication 120/94 | Cayman 22 | Enlèvement à l'usine 125 | Intérieur 16, 80, 110 | Pack Fumeur 88, 118 | Porsche Vehicle Tracking System (PVTS) 92 | Extérieures 108 |
| | Cayman S 24 | Entretien 41, 76 | | Pack Sport Chrono 63 | Pré-équipement pour téléphone mobile 98 | Intérieures 110 |
| B | Chargeur CD/DVD 94 | Environnement 75 | J | Panorama 126 | Protection contre le vol 92 | Sièges |
| Boîte de vitesse, suspension dynamique 64 | Châssis 49 | Essuie-glace arrière 114 | Jantes 52 | Personnalisation 106 | Porsche Active Suspension Management (PASM) 49 | Sièges baquet sport 87 |
| Boîte mécanique, 6 rapports 43 | Chauffage du volant 85 | Extérieur 12, 108 | L | Phares Bi-Xénon 72 | Porsche Car Configurator 123 | Sièges chauffants 87 |
| Boîte PDK (Porsche Doppelkupplung) 43 | Climatisation 90 | | Lubrification intégrée 35 | Porsche Communication Management (PCM) 94 | Porsche Ceramic Composite Brake (PCCB) 55 | Sièges enfant 87 |
| BOSE® Surround Sound-System 101 | Climatisation automatique, 2 zones 90 | F | M | Porsche Communication Management (PCM) 94 | Porsche Ceramic Composite Brake (PCCB) 55 | Sièges sport 87 |
| Burmester® High- End Surround- System 102 | Coffres 89 | Fonction Stop-Start automatique 39 | Matériaux 76 | Porsche Doppelkupplung (PDK) 43 | Rangements 88 | Sièges sport adaptatifs Plus 87 |
| | Combiné sans fil pour module téléphone 98 | Frein de parking électrique 57 | Mode Croisière 44 | Porsche Driving Experience 124 | Récupération d'énergie électrique pour l'électronique embarquée 40 | Sièges sport électriques 87 |
| | Commande vocale 97 | Freins 54 | Module de navigation 94 | Porsche Dynamic Light System (PDLS) 72 | Recyclage 76 | Sièges sport Plus 87 |
| | Concept Cayman 8 | G | Module téléphone 98 | Porsche Exclusive 122 | Régulateur de vitesse 92 | Sièges ventilés 87 |
| | Conclusion 128 | Gestion électronique du moteur 38 | Moteurs 6 cylindres à plat Motorisation | | Régulateur de vitesse adaptatif avec fonction Porsche Active Safe (PAS) 92 | Structure de la carrosserie 68 |
| | Consommation 76 | Gestion thermique 36 | Moteur 2,7 litres 30 | | Rétroviseurs extérieurs et intérieur 90 | Suspension dynamique de la boîte de vitesse 64 |
| | | | Moteur 3,4 litres 30 | | | Volants |
| | D | H | | | | Volant multifonction 84 |
| | Design 12 | HomeLink® (mécanisme d'ouverture de porte de garage) 90 | | | | Volant sport 84 |
| | Direct Fuel Injection (DFI) 32 | | | | | Volant SportDesign 85 |
| | Direction 50 | | | | | |
| | Direction assistée 51 | | | | | |

