



**WEINSBERG**





## La petite voiture

La petite voiture s'est imposée dans la vie moderne. Elle est maintenant devenue votre compagne de tous les jours. La Weinsberg a été créée pour vous plaire, elle vous est indispensable et apporte pour la première fois la classe dans la grande famille des microvoitures.

Bien que de petite taille, la Weinsberg est racée, aussi bien dans sa version Limousette que dans sa version Coupé. Les deux productions sont d'une élégance inhabituelle pour leur catégorie ; la Weinsberg est d'ailleurs souvent classée parmi les véhicules de catégorie supérieure. Vous serez certainement surpris par sa présentation, son aménagement, sa technique, et le grand nombre d'accessoires qui vous sont offerts à son bord sans aucun supplément, tel le toit ouvrant panoramique, par exemple.

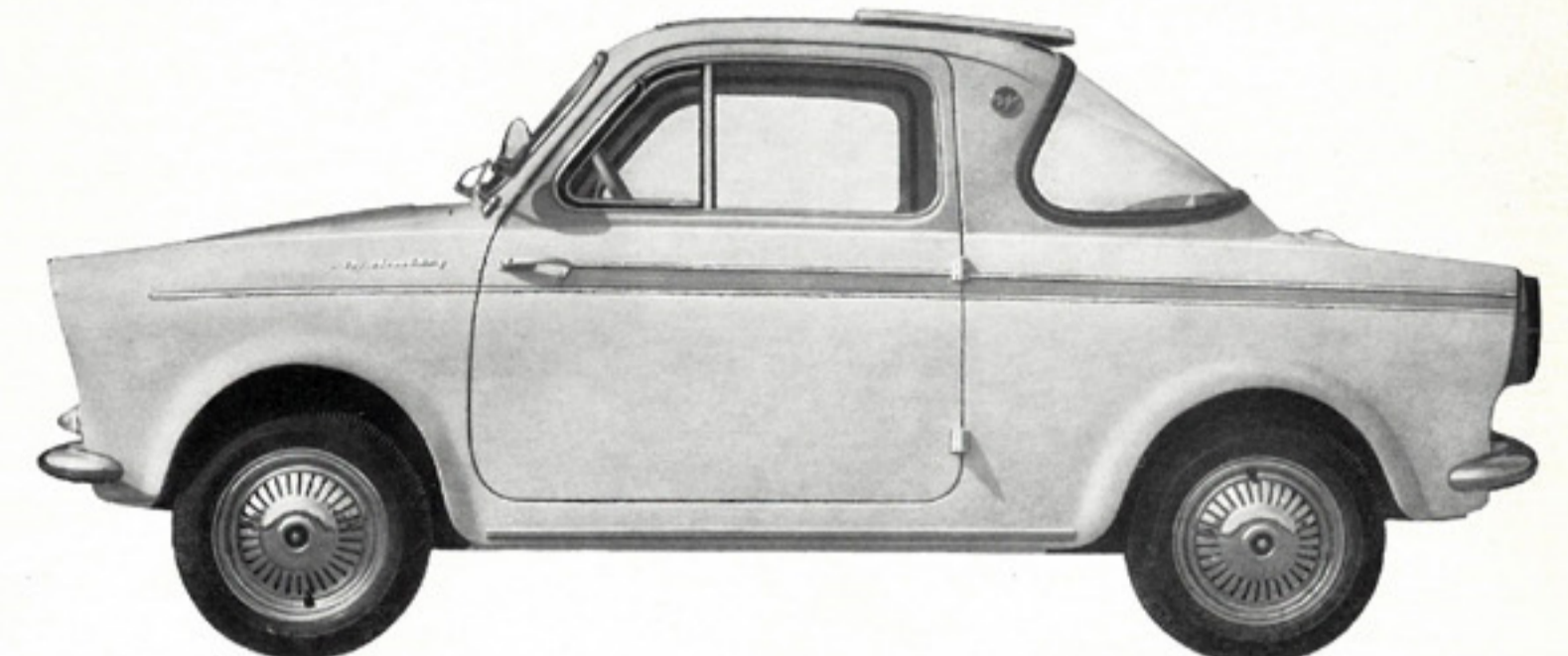
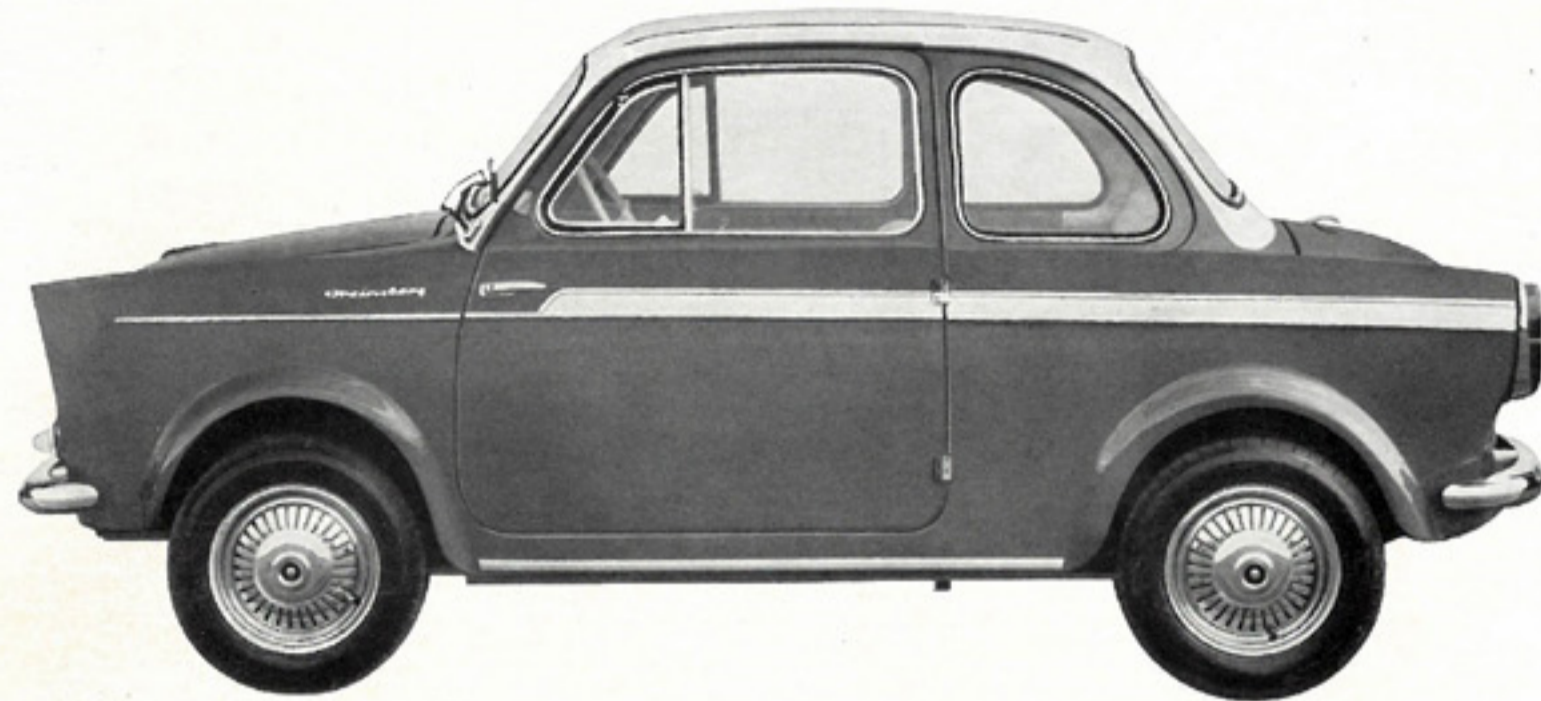
Etudiez bien ce document, et faites connaissance avec la Weinsberg, vous serez séduit.

Limousette



Weinsberg 500

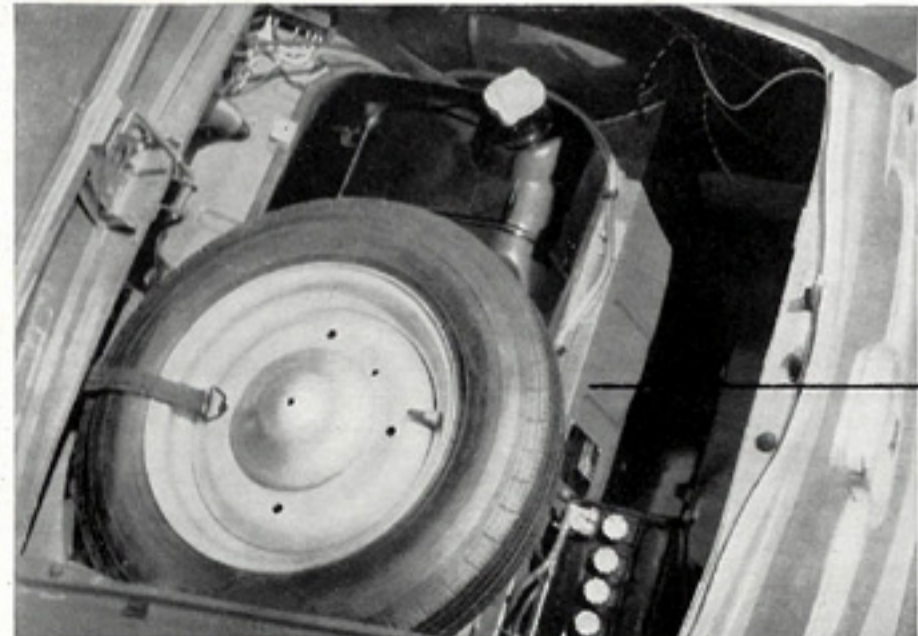
Coupé



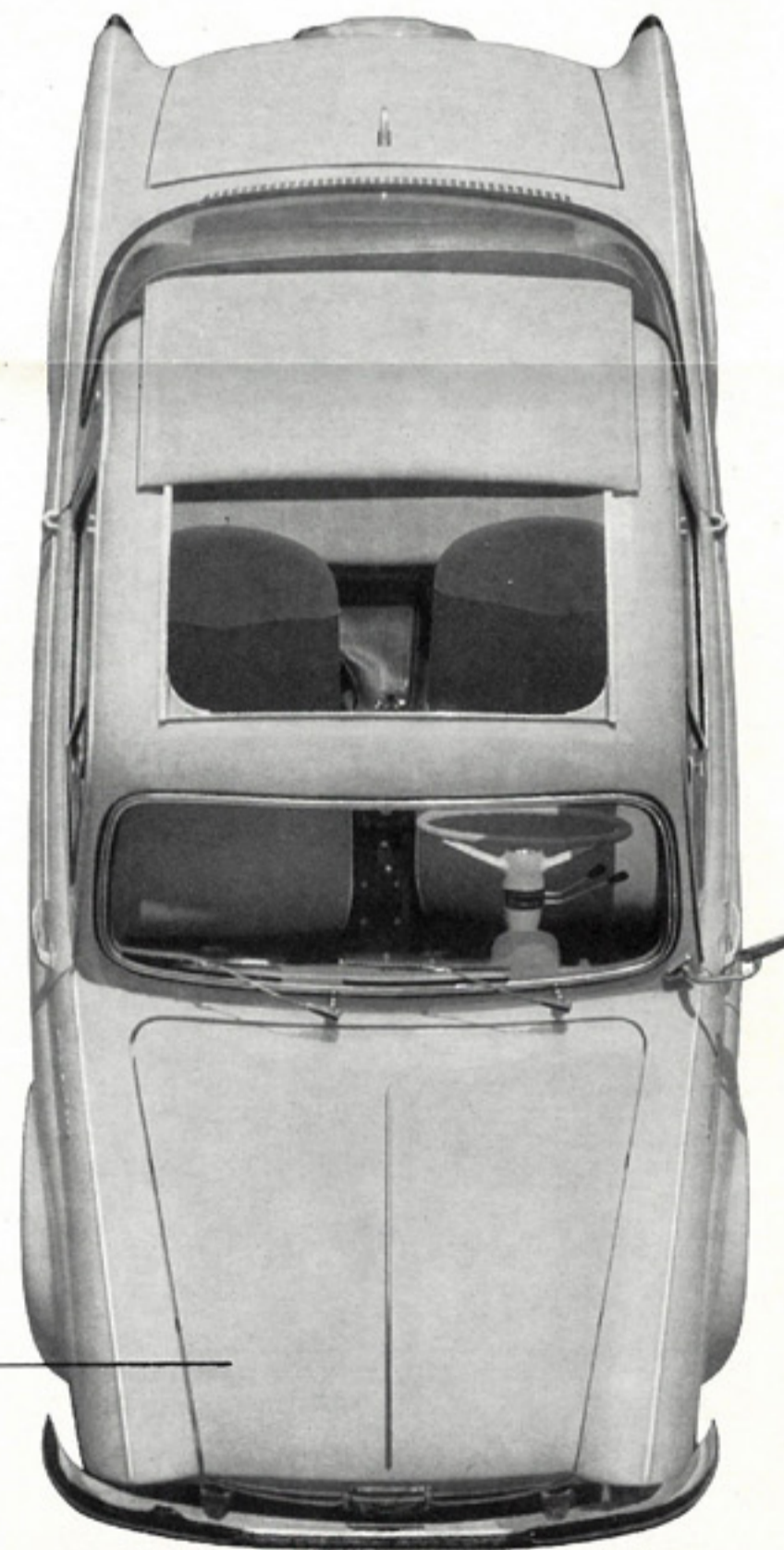
Les glaces de la Weinsberg descendent totalement, grâce à des manivelles d'un emploi commode. Des déflecteurs s'ouvrant vers l'extérieur, permettent d'aérer l'intérieur selon votre désir. Le chauffage mérite une mention spéciale pour son efficacité et son agrément.



Comme la Limousette, le Coupé offre une grande visibilité, encore améliorée sur l'arrière par la Custode panoramique « grand angle ».



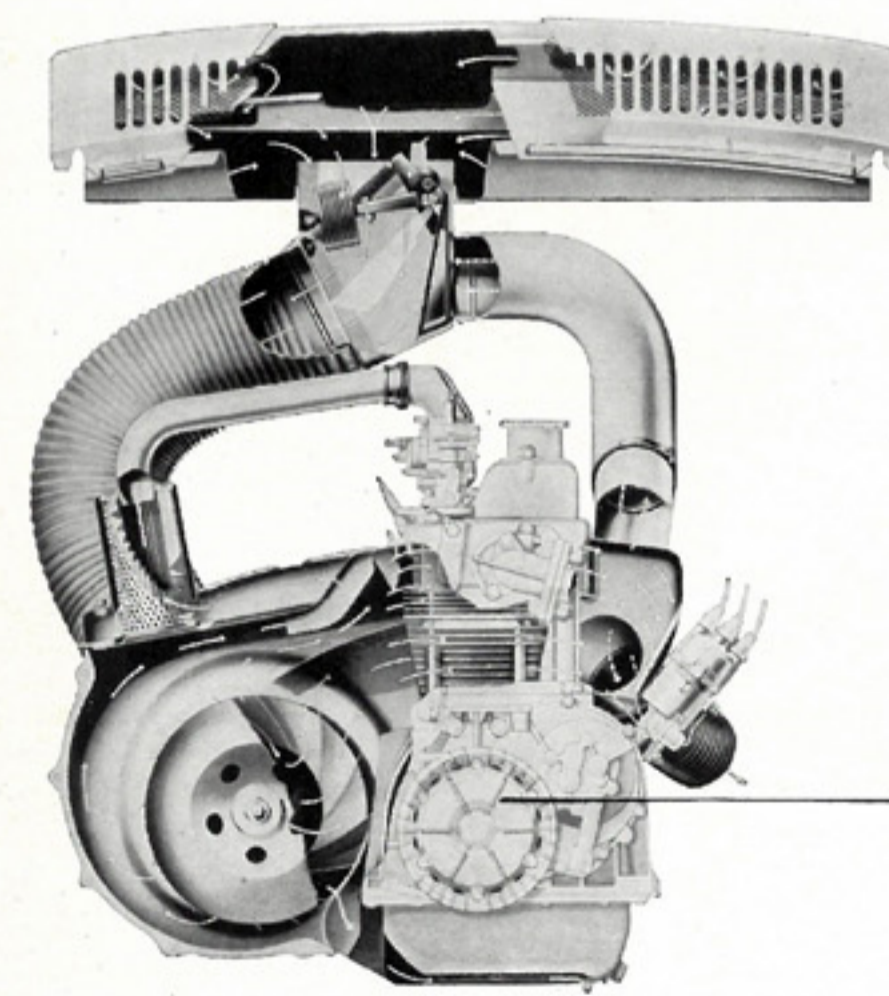
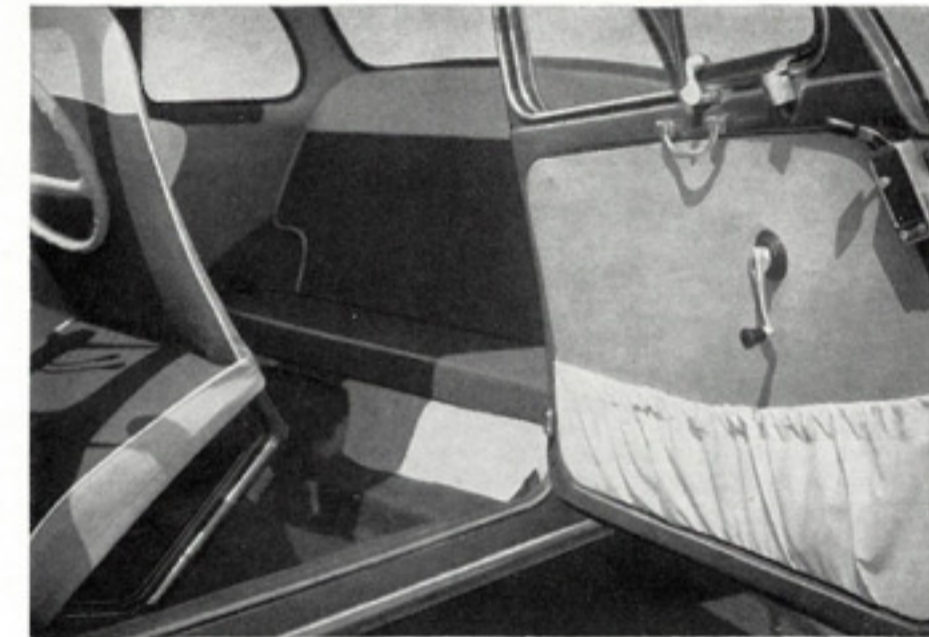
Voici un aperçu du coffre avant : la batterie, le réservoir d'essence et la roue de secours, le tout très judicieusement disposé. Une bonne organisation vous permet de ranger encore quelques bagages à côté de la pochette d'outillage.



Voici comment les habitants des étages supérieurs de votre maison voient votre véhicule : la voiture d'un propriétaire avisé, qui connaît les avantages et la rentabilité de sa Weinsberg, avec son grand confort, qui l'apprécie et ne pourrait plus s'en passer.

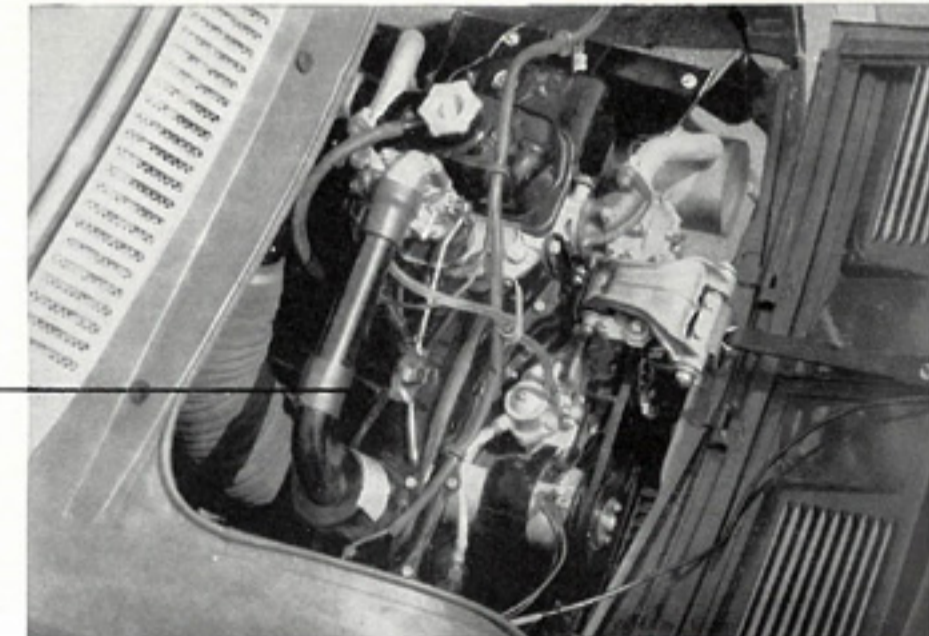
Le tableau de bord a été spécialement étudié ; pour faciliter votre conduite et la rendre la moins fatigante possible, tous les instruments groupés dans un ensemble sont facilement visibles, sans que l'attention que vous portez à la route soit distraite un seul instant. Commandes d'éclairage et des clignotants sont sous le volant à portée de la main. Le vide-poches et le cendrier séduiront vos passagers.

Les deux portes très larges permettent un accès facile à la banquette arrière, rembourrée de mousse en caoutchouc. Le dessin spécial des sièges vous permet d'être bien calé dans les virages et de « sentir » parfaitement votre voiture. Les longues routes deviennent un plaisir. Des vide-poches vastes et bien placés sont à votre disposition dans chaque porte.



La Weinsberg 500 est propulsée par son célèbre moteur à 4 temps, qui offre à la fois des qualités extraordinaires de nervosité pour la ville et une résistance à toute épreuve pour la route.

Les glaces panoramiques ne vous permettent non seulement d'avoir une bonne visibilité autour de votre voiture, mais offrent également au conducteur qui vous suit, la possibilité de voir à travers votre voiture et de prévoir vos manoeuvres.



Si le moteur est puissant et souple, il est en revanche très peu encombrant, et ne réduit pas le cubage intérieur de la Weinsberg. Pourtant il est d'un accès aisé, qui facilitera son entretien, d'où une économie supplémentaire que vous offre la Weinsberg.

## Renseignements Techniques

### Construction

Coque autoporteuse tout-acier

### Moteur (arrière)

Nombre de cylindres . . . . . 2  
Alésage/course . . . . . 67,4/70 mm  
Cylindrée . . . . . 499,5 cm<sup>3</sup>  
Puissance aux freins (SAE)  
à 4400 tours/min. . . . . 22 CV env.  
Compression . . . . . 7,1:1  
Transmission de la force motrice aux roues  
arrière par deux arbres à cardans reliés au  
différentiel.

### Embrayage

Disque — travaillant à sec.

### Boîte à vitesses

Changement de vitesse par fourchette sélective.  
4 vitesses avant — 1 vitesse arrière.  
2<sup>e</sup>, 3<sup>e</sup> et 4<sup>e</sup> vitesses synchronisées.  
Lever de changement de vitesse à rotule.

### Suspension avant

Suspension par roues indépendantes avec res-  
sort transversal à lames et amortisseurs téles-  
copiques.

### Suspension arrière

Suspension par roues indépendantes avec res-  
sorts hélicoïdaux et amortisseurs télescopiques.  
Bras oscillants montés sur silentblochs.

### Direction

A vis globique et secteur.

### Freins

Frein à pied hydraulique sur les 4 roues.  
Frein à main mécanique sur roues arrière.

Installation électrique . . . . . 12 V

### Mesures et Poids

Longueur hors-tout . . . . . 3085 mm  
Largeur hors-tout . . . . . 1350 mm  
Hauteur à vide . . . . . 1310 mm  
Empattement . . . . . 1840 mm  
Voie avant/arrière . . . . . 1121/1135  
Capacité du réservoir . . . . . 21 l  
Pneus . . . . . 4,40 x 12  
Vitesse maximum . . . . . ca. 95 km/h  
Consommation d'essence  
(moyenne) . . . . . 4,5 l/100 km

CONCESSIONNAIRE REGIONAL:

**N E C K A R A u t o m o b i l w e r k e A k t i e n g e s e l l s c h a f t**  
**( v o r m . N S U A u t o m o b i l - A k t i e n g e s e l l s c h a f t )**

**H E I L B R O N N / N E C K A R**