

« L'ESPRIT MAZDA CONSISTE A NE JAMAIS ABANDONNER, A POURSUIVRE NOTRE QUETE D'EXCELLENCE. A CONSERVER UNE ATTITUDE POSITIVE. »

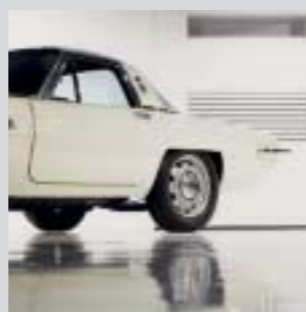


« AVEC UN MOTEUR, COMPACT ET LEGER, UNE CARROSSERIE ALLEGEE ET UN SUPERBE DESIGN. L'IDEE EST DE POSER DE NOUVEAUX JALONS. »



« MAZDA CONTINUERA A REMETTRE EN QUESTION LES IDEES PRECONCUES, QUEL QUE SOIT LE DOMAINE. NOTRE APPROCHE DIFFERERA TOUJOURS DE CELLE DES AUTRES. »

MASAHIRO MORO
EXECUTIVE OFFICER



FAÇONNÉ PAR LES ÉLÉMENTS

Le Mazda5 affiche une esthétique radicalement différente par rapport à ses concurrents. Ses élégantes formes arrondies et son habitacle spacieux, polyvalent et familial ne relèvent cependant pas d'un simple exercice de style. Ses lignes athlétiques lui confèrent un coefficient aérodynamique exceptionnel, conjugué à une consommation réduite et à une meilleure isolation aux bruits d'air, rendant son habitacle particulièrement silencieux. L'alliance de cette efficacité aérodynamique et de moteurs sobres se traduit par des émissions de CO₂ à partir de 138 g/km*. Nous prouvons ainsi qu'il est possible d'améliorer l'expérience de conduite et en même temps de réduire la consommation de carburant.

Flux Nagare

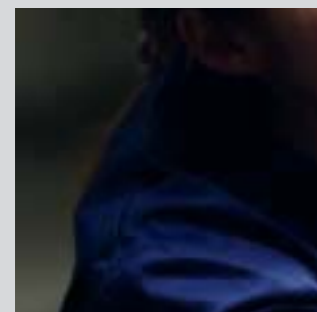
Le concept des flux Nagare démarque le Mazda5 de ses concurrents. Ces lignes fluides et naturelles évoquent l'écoulement de l'air ou de l'eau sur la surface du véhicule et la manière dont il transforme son apparence.

**RETROUVEZ CES TEMOIGNAGES SUR
WWW.AUDELADESCONVENTIONS.FR**



« TOUT COMME L'ARTISANAT TRADITIONNEL, CONSTRUIRE UNE VOITURE EXCEPTIONNELLE EST UNE QUESTION DE SAVOIR-FAIRE ET DE SENSIBILITE. »

HIROTAKA KANAZAWA
MANAGING EXECUTIVE OFFICER



UNE CONCEPTION FONCTIONNELLE

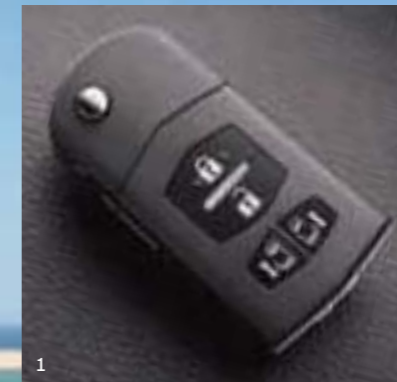
Une superbe villa va souvent de pair avec un intérieur raffiné. Il en va de même pour les voitures. Les lignes fluides et naturelles des flux Nagare trouvent leur écho dans l'habitacle du Mazda5. L'environnement du conducteur s'inspire subtilement du concept Nagare et se veut tout aussi élégant et fonctionnel. Les instruments sont agencés de manière visible et peuvent être consultés sans quitter la route des yeux. Les commandes au volant facilitent l'utilisation du système mains libres Bluetooth** et de la fonction de recherche des stations radio. Les commandes et espaces de rangement sont facilement accessibles, simples d'utilisation, tandis que les principales fonctions sont rehaussées par des finitions argentées qui attirent le regard et améliorent la sécurité.



UN ESPRIT CONVIVIAL

Que vous partiez en randonnée avec des amis ou à la plage en famille, l'aventure commence toujours plus tôt à bord du Mazda5. La largeur exceptionnelle des grandes portes arrière coulissantes* vous permet de faire descendre vos enfants facilement, de charger et de décharger sans difficulté tous vos bagages, et d'accéder à un généreux volume de chargement. Et pour plus de commodité, le Mazda5 est équipé de portes arrière coulissantes électriques, de série sur la finition Dynamique, munies de capteurs de proximité, conçus pour prévenir toute fermeture intempestive.

- 1 Télécommande de portes arrière coulissantes électriques****
Une simple pression commande l'ouverture des portes... idéal pour faire monter les enfants dans la voiture après une longue journée dans un parc d'attractions !
- 2 Prise « jack » auxiliaire et prise d'alimentation**
Pour rester connecté et divertir vos passagers.
- 3 Compartiment de rangement central**
Pour tout conserver à portée de main durant les trajets.
- 4 Compartiment de rangement de la 2ème rangée avec porte-gobelets*****
Idéal pour les passagers arrière.
- 5 Compartiment sous les sièges extérieurs de la 2ème rangée**
Discret et facilement accessible.





UNE TRANSFORMATION PERSONNALISÉE

Et si l'habitacle de votre voiture s'adaptait à vos besoins plutôt que l'inverse ? Le système de sièges Karakuri du Mazda5 s'inspire de cette philosophie unique et se décline en un grand nombre de configurations différentes. Facile à utiliser, il vous permet de disposer en un clin d'œil d'un espace de chargement généreux, avant de reconvertir tout aussi vite votre Mazda5 en voiture familiale.

L'innovation à votre service

Le système de sièges Karakuri s'adapte aux divers besoins de votre famille et se conjugue aux portes arrière coulissantes pour faciliter un rapide chargement et déchargement de votre Mazda5.

Ci-dessus : Mode 7 places

Le Mazda5 permet de transporter 7 personnes grâce à sa configuration 2-3-2.

1 Mode 6 places avec accès à la 3ème rangée

Le siège central de la 2ème rangée se replie rapidement sur le côté pour faciliter l'accès à la 3ème rangée.

2 Mode 5 places

On augmente significativement le volume de chargement du coffre en repliant les dossiers 50/50 de la 3ème rangée de sièges.

3 Mode 2 places

Tous les sièges arrière se rabattent afin de maximiser le volume de chargement – inutile de les retirer.

4 Mode 2 places

Les sièges sont rabattus, à plat.



UN PLAISIR PARTAGÉ

Les meilleurs moments sont ceux que l'on partage ensemble. Par exemple lorsque votre équipe fétiche remporte la victoire ou que votre pays décroche la médaille d'or. Les voitures au tempérament dynamique s'apprécient également mieux à plusieurs. Le Mazda5 réagit avec précision à chaque impulsion du conducteur. Le châssis, d'une grande stabilité, absorbe les imperfections de la chaussée pour offrir un confort tout en souplesse aux occupants. Se rendre à un match à bord d'un Mazda5 peut donc s'avérer tout aussi agréable que la rencontre elle-même... pour toute l'équipe !



Direction assistée électrique (EHPAS)

Le système EHPAS adapte l'effort au volant à la vitesse du véhicule. Alors que la conduite à faible vitesse exige un effort minimal, l'assistance électrique diminue à vitesse élevée, ce qui rend la direction plus précise et renforce le sentiment de stabilité. Le système EHPAS contribue par ailleurs à réduire les émissions et diminue la consommation de carburant.

L'INGÉNIOSITÉ AU SERVICE DE L'ÉCONOMIE

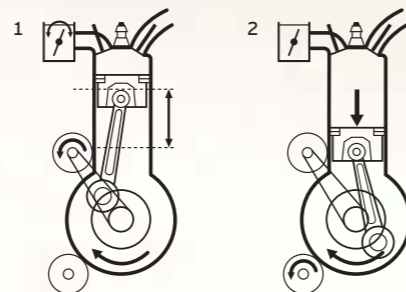
Qu'y a-t-il de plus irritant que de dépenser inutilement son argent ? Que vous soyez à l'arrêt au feu rouge ou bloqué dans un embouteillage, le moteur essence 2.0L MZR DISI i-stop du Mazda5 ne consomme pas une goutte de carburant. Mazda a mis au point un ingénieux système, baptisé i-stop, qui coupe automatiquement le moteur lorsque la voiture est à l'arrêt*. Puis ce système le redémarre instantanément dès que vous appuyez sur la pédale d'embrayage. Rien de plus simple. Le système i-stop offre également une réactivité supérieure à celle des autres systèmes comparables et ne vient pas gâcher votre plaisir de conduire... ce qui, après tout, est la raison essentielle de l'achat de votre Mazda.

i-stop

Le système i-stop de Mazda est unique. Le démarrage du moteur est facilité par l'utilisation de notre système de démarrage à combustion. Cette technologie Mazda de nouvelle génération permet une relance du moteur beaucoup plus souple et plus rapide – 0,35 seconde à peine – que les autres systèmes d'arrêt-redémarrage comparables.

1. Le piston du moteur est calé dans une position optimale – pour assurer un redémarrage rapide.
2. L'énergie de la combustion relance le moteur.

*Avant de couper le moteur, le système i-stop vérifie s'il est nécessaire de le laisser tourner.



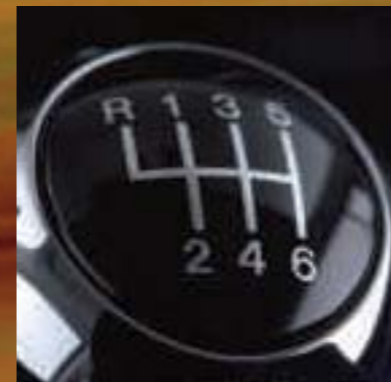
INSPIRÉ PAR L'ENVIRONNEMENT

Chez Mazda, nous pensons que le développement de véhicules plus propres et plus écologiques ne doit pas affecter leur comportement routier. Le Mazda5 est également équipé de motorisations extrêmement souples, conçues pour réagir de manière linéaire à la moindre sollicitation. Résultat : un véhicule plus respectueux de l'environnement dont vous pouvez être fier, mais avec lequel vous prendrez aussi beaucoup de plaisir.



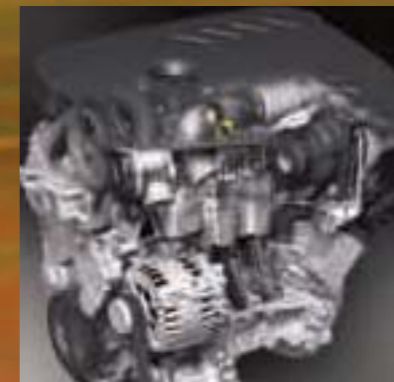
Moteur essence 2.0L MZR DISI i-stop

Le moteur essence 2.0L du Mazda5 intègre la technologie de pointe DISI (moteur essence à injection directe) qui injecte du carburant atomisé directement dans le cylindre et permet d'obtenir un taux de compression élevé. Résultat : une puissance et un couple plus importants, permettant une consommation de 6,9 L/100 km (en cycle mixte) et des émissions de CO₂ de 159 g/km.



Transmission manuelle à 6 rapports

Tous les modèles Mazda5 sont équipés de série d'une transmission manuelle à 6 rapports. L'augmentation du rapport de démultiplication du 6ème rapport contribue à réduire la consommation et les émissions, tout en améliorant le confort de conduite.



Moteur Diesel 1.6L MZ-CD

Équipé d'un turbocompresseur compact et d'une injection multipoints, synonymes de meilleure accélération et de couple supérieur à bas régime, ce moteur permet une consommation de seulement 5,2 L/100 km (en cycle mixte) – et des émissions de CO₂ de 138 g/km.



Indicateur de passage des rapports

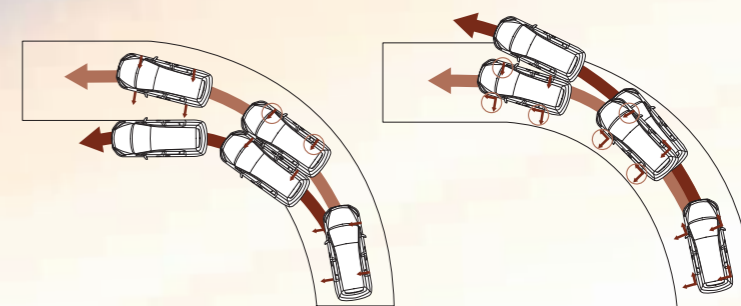
L'indicateur de passage des rapports du tableau de bord permet de visualiser le rapport engagé mais aussi lorsque le moteur atteint le régime optimum pour changer de vitesse. Cela encourage ainsi une conduite plus souple et plus économique (uniquement disponible avec la motorisation 2.0L MZR DISI i-stop).

PROTÉGÉ PAR LA TECHNOLOGIE

Mieux vaut prévenir que guérir. La technologie de sécurité du Mazda5 contribue à prévenir les accidents, tout en minimisant leurs conséquences lorsqu'ils se produisent. Le système de signalisation d'arrêt d'urgence (ESS) avertit les conducteurs qui se trouvent derrière vous de tout freinage soudain (en allumant les feux de détresse) et leur permet de réagir plus rapidement. Le système de surveillance de pression des pneus (TPMS) (de série avec la finition Dynamique) vous avertit si l'un des pneus est dégonflé. En cas de collision, la cellule de sécurité et le système de retenue supplémentaire (SRS) du Mazda5 se conjuguent pour offrir la meilleure protection possible aux occupants de la voiture, tandis que la structure à absorption d'énergie du capot et du bouclier avant contribue à réduire les conséquences d'un impact pour les piétons.

Contrôle dynamique de stabilité (DSC)

Le système DSC améliore la stabilité dans les situations difficiles, quel que soit le type de chaussée. Ce système, qui fonctionne conjointement avec l'ABS, diminue si nécessaire la puissance moteur et ajuste de manière précise la pression de freinage exercée sur chaque roue. Le véhicule peut ainsi aborder les virages et contourner les obstacles sans survirer ni sous-virer, tout en conservant une traction et une stabilité maximales. Le système d'antipatinage électronique (TCS) ajuste le couple moteur afin d'éviter que les roues ne patinent, par exemple sur des surfaces meubles jusqu'à 30 km/h.



Système d'antiblocage des roues au freinage (ABS)

Le système ABS fonctionne avec le répartiteur électronique de freinage (EBD) et l'assistance au freinage d'urgence (EBA) pour optimiser les performances de freinage et assurer une meilleure maîtrise du véhicule par temps de pluie ou de neige.

Assistance au freinage d'urgence (EBA)

Le système EBA évalue la force exercée sur la pédale de frein et détecte tout freinage prononcé ou d'urgence. L'EBA applique alors automatiquement la puissance de freinage maximale sur chaque roue, afin de réduire la distance d'arrêt.



Carrosserie en acier haute résistance

Outre la solidité de la cellule de sécurité des occupants, l'utilisation d'acier haute résistance pour la carrosserie permet de réduire le poids du véhicule et fournit une base solide pour la fixation du châssis et de la direction qui font tout le charme de la conduite du Mazda5.

Airbags

Le Mazda5 est équipé d'un double airbag avant, d'airbags latéraux à l'avant et d'airbags rideaux pour les trois rangées de sièges.



Système ISOFIX

Le système ISOFIX fournit des points d'ancrage sécurisés destinés aux sièges enfants. Une simple pression permet d'installer rapidement un siège ISOFIX. Ces points de fixation et d'ancrage sont tous positionnés au même endroit : tout siège ISOFIX peut donc être installé sur une voiture équipée du système ISOFIX.

Dispositif d'aide au stationnement

Les capteurs arrière (de série avec les finitions Élégance et Dynamique) et avant (disponibles en accessoires) facilitent les manœuvres de créneau en signalant la proximité d'obstacles par un signal sonore.

VOTRE CHOIX

Le Mazda5 offre une large palette d'équipements, tant pour votre confort que pour votre sécurité : trois finitions, trois univers que vous saurez apprécier.



Mazda5 **HARMONIE**

Caractéristiques :

- Système d'antiblocage des roues au freinage (ABS) avec répartiteur électronique de freinage (EBD) et assistance au freinage d'urgence (EBA)
- Système d'ancrage des sièges enfants ISOFIX (sièges de la 2ème rangée uniquement)
- Contrôle dynamique de stabilité (DSC) et antipatinage électronique (TCS)
- Système de signalisation d'arrêt d'urgence (ESS)
- Double airbag avant
- Airbags latéraux avant
- Airbags rideaux à l'avant et à l'arrière (jusqu'à la 3ème rangée)
- Boucliers avant et arrière couleur carrosserie
- Calandre avant noire
- Vitres électriques à l'avant et à l'arrière
- Verrouillage centralisé des portes à télécommande
- Rétroviseurs extérieurs dégivrants, réglables et rabattables électriquement
- Clignotants LED sur les rétroviseurs extérieurs
- Climatisation manuelle
- Réglage manuel des supports lombaires du siège conducteur
- Accoudoirs conducteur et passager avant
- 2ème rangée équipée de sièges coulissants et d'un siège central Karakuri pliant, permettant de convertir les deux sièges individuels en une banquette 3 places
- Système audio avec radio AM/FM, lecteur CD / MP3 avec 4 haut-parleurs
- Prise « jack » auxiliaire, prise d'alimentation et port USB
- Embout d'échappement
- Boîte à gants éclairée
- Système de clignotant intelligent

Mazda5 **ÉLÉGANCE**

En plus des équipements de la version Harmonie :

- Jantes alliage 16"
- Phares antibrouillard
- Vitres arrière et lunette arrière surteintées
- Système d'aide au stationnement arrière
- Système Bluetooth®
- Climatisation automatique
- 2 haut-parleurs supplémentaires (6 au total)
- Essuie-glace avant automatiques à détecteur de pluie
- Régulateur de vitesse
- Volant en cuir et pommeau du levier de vitesses en cuir noir avec ornement finition aluminium
- Commandes audio au volant
- Ordinateur de bord
- Allumage automatique des feux
- Plateaux pique-nique (logés au dos des sièges avant)
- Rétroviseur intérieur photochromatique

Mazda5 **DYNAMIQUE**

En plus des équipements de la version Éléance :

- Jantes alliage 17"
- Calandre avant argent foncé
- Système de surveillance de pression des pneus (TPMS)
- Becquet arrière et jupes latérales
- Portes arrière coulissantes électriques
- Système de navigation TomTom® avec écran couleur tactile 5.8"
- Caméra de recul

PERSONNALISEZ VOTRE MAZDA À VOTRE IMAGE

Choisir un Mazda5, c'est afficher votre individualité. Que vous partiez faire du surf au petit matin ou que vous emmeniez chaque jour vos enfants à l'école, la vaste gamme d'accessoires Mazda vous permet d'adapter votre Mazda5 à vos besoins. Les accessoires présentés sur cette page vous donnent un bref aperçu de ce qui est proposé, et vous permettent d'améliorer la polyvalence et la fonctionnalité de votre voiture, ou de transformer son apparence intérieure et extérieure. Veuillez consulter votre concessionnaire pour plus de renseignements.



Calandre finition carbone.



Plaques de seuils de portes illuminées.



Enjoliveur de hayon.



Plaque de seuil de coffre.



Becquet de toit.



Embout d'échappement chromé.

PERSONNALISEZ VOTRE MAZDA À VOTRE IMAGE

Les jantes alliage du Mazda5 épousent parfaitement le thème des flux Nagare. Conformes à notre « stratégie du gramme » de diminution du poids, elles allient résistance et extrême légèreté et ont été soigneusement dessinées pour réduire l'accumulation des poussières de frein.



1



2



3



4



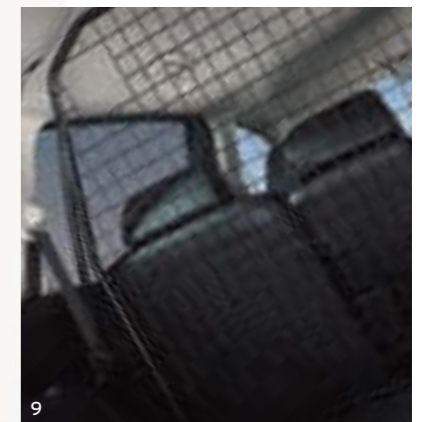
5



6

- 1 Jante acier 15" avec enjoliveur (de série sur Harmonie).
- 2 Jante alliage 15" – Design 141.
- 3 Jante alliage 15" – Design 55.
- 4 Jante alliage 16" – Design 56.
- 5 Jante alliage 16" – Design 142 (de série sur Élégance).
- 6 Jante alliage 17" – Design 143 (de série sur Dynamique).

PERSONNALISEZ VOTRE MAZDA À VOTRE IMAGE



- 1 GPS Pioneer AVIC-F940BT.
- 2 Adaptateur iPod (iPod non fourni) et USB.
- 3 Transmetteur Bluetooth® pour iPhone, iPod (iPhone et iPod non fournis).
- 4 Kit mains libres Bluetooth® (non disponible en France).

- 5 Éclairage d'accueil de couleur bleue.
- 6 Couvre pédales en aluminium.
- 7 Bac de coffre.
- 8 Kit éclairage de coffre.
- 9 Grille de séparation de coffre.
- 10 Crochet d'attelage.

- 11 Barres et coffre de toit.
- 12 Porte-vélos intérieur.

NOTRE ENGAGEMENT A VOTRE ÉGARD

Chez Mazda, nous sommes fiers de la qualité intrinsèque de chacun de nos modèles. Mais nous n'en restons pas là. Aussi, pour toute notre gamme, nos services sont conçus pour vous apporter une satisfaction totale. Qu'il s'agisse de services financiers ou d'accessoires de notre gamme « boutique » personne ne connaît votre Mazda5 mieux que nous.

Mazda Finance*

Que vous soyez particulier ou professionnel, Mazda Finance met à votre disposition une gamme complète de produits financiers, de prêts et d'assurances conçus pour vous simplifier la vie. L'engagement de Mazda et de Mazda Finance est ainsi de vous faire bénéficier d'une tranquillité d'esprit au volant de votre Mazda.

Mazda flottes et sociétés

En tant que client professionnel, vous trouverez des véhicules Mazda conçus pour répondre aux divers besoins de votre entreprise. Nos offres dans ce domaine concernent aussi bien des prix attractifs que les coûts d'exploitation réduits et les valeurs résiduelles élevées qui au final permettent d'atteindre des coûts d'utilisation extrêmement concurrentiels.

Garantie constructeur 3 ans**

Mazda garantit ses véhicules neufs pendant 3 ans ou 100 000 km (au 1er des deux termes échus). Les pièces d'usure ne sont pas couvertes par cette garantie.

Garantie anti-perforation 12 ans**

La garantie anti-perforation couvre les panneaux de tôle de la carrosserie en cas de perforation par corrosion de votre véhicule pendant 12 ans. Votre Concessionnaire ou Réparateur Agréé Mazda effectuera un contrôle visuel gratuit de votre véhicule une fois par an.

Garantie peinture et corrosion des surfaces 3 ans**

La garantie peinture couvre votre véhicule pendant 3 ans, indépendamment du kilométrage. En cas de problème avec la peinture ou de corrosion des surfaces au cours de cette période, votre Concessionnaire ou Réparateur Agréé Mazda effectuera les interventions nécessaires si le constructeur est responsable de ces défauts.

Mazda GarantiePlus***

Comme nous prenons soin de votre Mazda, nous vous proposons une période de garantie et d'assistance supplémentaire. L'option Mazda GarantiePlus vous permet de couvrir 12, 24 ou 36 mois supplémentaires à partir de l'expiration de la garantie constructeur Mazda.

Engagements de service Mazda

Un service plus minutieux, une valeur accrue de votre véhicule, davantage de passion. Qui saurait apprécier votre Mazda autant que vous ? Nous ! Nous cherchons par tous les moyens à vous proposer le meilleur service possible. C'est pourquoi nos techniciens sont formés par Mazda, et c'est la raison pour laquelle nous n'utilisons que des pièces de qualité couvertes par une garantie. Vous bénéficiez ainsi d'une fiabilité accrue, d'une plus grande sécurité et d'une valeur de revente maximale de votre véhicule – avec une réelle sérénité au volant.

Mazda Europe Service****

Nous vous apportons une assistance experte, rapide et fiable si votre Mazda subit un incident, est volée ou impliquée dans un accident.

Livret d'Entretien Électronique Mazda

Le Livret d'Entretien Électronique permet de sécuriser les informations concernant l'historique des entretiens de votre véhicule et son kilométrage, tout en facilitant la mise à jour et la consultation de ces données. Toutes les informations sont stockées dans une base de données centrale qui remplace le livret d'entretien papier et garantit un suivi précis de la vie du véhicule.

Programme d'entretien Mazda « ServicePlus »****

Vous pouvez souscrire un contrat Mazda ServicePlus qui comprend les opérations d'entretien préconisées par Mazda. Ainsi votre véhicule reçoit la garantie d'une prestation réalisée par des professionnels compétents et efficaces formés par Mazda, n'utilisant que des pièces d'origine Mazda.

Pièces d'origine Mazda et accessoires d'origine Mazda**

Ces pièces sont fabriquées avec le même soin et la même précision que votre Mazda. Elles répondent aux plus hauts critères de qualité et ont été conçues pour assurer un montage parfait avec des performances irréprochables et des prix concurrentiels. Elles sont naturellement couvertes par une garantie de 12 mois à partir de la date de montage.

La boutique Mazda

Vous trouverez en concession des accessoires, vêtements et objets conçus par votre constructeur favori pour apporter une touche Zoom-Zoom à votre quotidien.

*Détails des offres disponibles dans le réseau Mazda. Sous réserve d'acceptation par Mazda Finance, département CA Consumer Finance – 542 097 522 RDS Paris – Siège Social : 128-130 Bd Raspail 75 006 Paris – SA au capital de 221 152 347 euros. Société de courtage d'assurance, inscrite à l'ORIAS (Organisme pour le Registre des Intermédiaires d'Assurance) sous le n°07008079.

**Sous réserve des conditions définies dans le livret d'entretien électronique et de garantie du véhicule.

***Voir conditions générales définies dans le programme de Mazda GarantiePlus.

****Voir conditions générales.

NOTRE ENGAGEMENT A L'ÉGARD DE L'ENVIRONNEMENT

Passionnantes, séduisantes et ludiques, les voitures Mazda donnent invariablement envie de les conduire. Nous prenons cependant tout autant au sérieux notre engagement envers l'environnement et la création d'un avenir durable pour tous. Cette approche passe par une utilisation prudente des ressources de notre planète et par la prise en compte systématique de critères environnementaux dans toutes nos activités.

Chargé de développer des technologies propres, notre programme de développement durable examine chaque aspect de l'impact de nos véhicules sur l'environnement – depuis leur planification et leur développement jusqu'à leur production, leur utilisation et leur élimination/recyclage final. Les trois exemples suivants illustrent les avancées significatives de ces politiques environnementales en matière de technologie « verte ».

Plastique d'origine végétale

Mazda montre la voie et utilise pour la première fois du plastique produit à partir de biomasse carbone neutre* pour l'intérieur de ses voitures. Un choix qui réduit notre dépendance par rapport aux combustibles fossiles ainsi que les émissions de CO₂. Outre l'utilisation de matières premières durables, ce procédé de production consomme 30% d'énergie en moins que pour les plastiques polypropylènes dérivés du pétrole.

Les bioplastiques destinés à l'industrie automobile doivent satisfaire à des critères de solidité et de résistance à la chaleur rigoureux. Le bioplastique Mazda est trois fois plus solide que les bioplastiques conventionnels et offre une résistance à la chaleur supérieure de 25% : les composants sont ainsi plus légers et réduisent la consommation de carburant. Et à la différence des bioplastiques conventionnels, qui ne conviennent qu'au formage sous pression, notre bioplastique peut être moulé par extrusion et peut donc être utilisé pour un vaste éventail de pièces automobiles.

*La quantité de CO₂ qui se dégage lorsque le bioplastique se décompose ou brûle est absorbée par les plantes : notre bioplastique a donc un impact négligeable sur le niveau total de CO₂ dans l'atmosphère.

Un procédé d'usinage semi-humide

Les pièces en métal coulé d'une voiture subissent toutes sortes de procédés d'usinage, tels que le fraisage en plan et le perçage. L'usinage conventionnel utilise d'énormes quantités de liquide de refroidissement à base d'eau pour refroidir et lubrifier les outils de coupe ainsi que pour éliminer et recueillir les copeaux de métal. La distribution du liquide de refroidissement nécessite également l'emploi d'une pompe qui consomme elle-même une quantité importante d'énergie. L'élimination du liquide de refroidissement usé pose en outre un problème supplémentaire. En réduisant la quantité de liquide de refroidissement utilisée à des fins d'usinage, Mazda a amélioré la durabilité de ses procédés de production. Notre procédé d'usinage « semi-humide » remplace les volumes importants de liquide de refroidissement conventionnel par de petites quantités d'huile biodégradable atomisées dans un jet d'air.

Avantages de l'usinage semi-humide :

- L'adoption du système semi-humide de Mazda dans 90% de nos procédés d'usinage a permis de réduire de 84% la quantité de liquide de refroidissement requise.
- Mazda a réduit de 40% la consommation électrique de ses chaînes d'usinage. Les deux tiers de cette réduction sont imputables à l'utilisation du procédé semi-humide.
- Le recyclage de l'huile de coupe et de lubrification a permis de réduire le volume de déchets liquides à base d'huile. Le volume de déchets liquides produit par nos chaînes d'usinage a été réduit de 80%.

Recyclage

Le recyclage préserve les ressources naturelles et réduit le volume de déchets enfouis dans les décharges. En 1992, Mazda a été le premier constructeur automobile à recycler ses pare-chocs. Il nous fallait cependant enlever 99,85% de l'ancienne peinture avant que le plastique ne soit suffisamment pur pour être à nouveau peint. L'utilisation de plastique issu de pare-chocs recyclés était donc limitée aux endroits peu visibles, car les méthodes de recyclage conventionnelles ne permettaient pas d'enlever plus de 98,5% de la peinture. Chez Mazda, nous n'aimons pas beaucoup le mot « conventionnel » et nous avons donc mis au point un procédé de recyclage capable d'éliminer 99,9% de l'ancienne peinture. Ce qui nous permet aujourd'hui de recycler nos vieux pare-chocs en plastique pour en produire de nouveaux.

Mazda Premacy Hydrogen RE

Dans sa volonté de s'améliorer dans la protection de l'environnement, Mazda travaille sur la technologie de l'hydrogène. Le Premacy Hydrogen RE est un prototype combinant moteur rotatif à hydrogène Mazda et système de transmission hybride. Le moteur à hydrogène produit de l'énergie et entraîne les roues par le biais d'un moteur électrique. Ce système, qui allie un rendement énergétique efficace à un comportement dynamique exceptionnel, se traduit par d'excellentes performances et permet une autonomie de 200 km en mode hydrogène.

CARACTÉRISTIQUES TECHNIQUES

Moteurs :

- 1.8L MZR essence
- 1798 cm³, 4 cylindres en ligne, 16 soupapes, DOHC, développant 115 ch (85 kW) à 5300 tr/min et 165 Nm à 4000 tr/min.
 - Émissions de CO₂ de 168 g/km (norme Euro 5).
- 2.0L MZR DISI essence
- 1999 cm³, 4 cylindres en ligne, 16 soupapes, DOHC, développant 150 ch (110 kW) à 6200 tr/min et 191 Nm à 4500 tr/min.
 - Émissions de CO₂ de 159 g/km (norme Euro 5).
 - DISI (moteur essence à injection directe).
 - Système i-stop.
 - Distribution variable.
 - Système d'induction variable.
- 1.6L MZ-CD Diesel
- 1560 cm³, 4 cylindres en ligne, 8 soupapes, SOHC, développant 115 ch (85 kW) à 3600 tr/min et 270 Nm entre 1750 et 2500 tr/min.
 - Émissions de CO₂ de 138 g/km (norme Euro 5).
 - Injection à rampe commune.
 - Filtre à particules Diesel.

Transmission :

- Manuelle à 6 rapports – Assure un passage de vitesses précis et contribue à la sensation de symbiose entre le conducteur et le véhicule.

Carrosserie :

- Caisse monocoque en acier rigide et résistante à la torsion avec zones de déformation à l'avant et à l'arrière, intégrité de la cellule passager avec renfort contre les chocs latéraux dans les portes.
- Système Mazda d'absorption et de répartition des chocs (MAIDAS) conçu pour préserver la cellule de survie en cas d'accident.
- Système de retenue supplémentaire (SRS) comprenant un module de commande central et des capteurs de collision, des prétensionneurs de ceinture de sécurité, des limiteurs de charge et un système d'airbags.

Châssis et suspension :

- Avant : Suspension indépendante avec amortisseurs de type MacPherson et ressorts hélicoïdaux.
- Arrière : Suspension multibras indépendante (de type E), avec amortisseurs obliques et ressorts montés bas.

Système de freinage :

- Circuit hydraulique double séparé en diagonale avec servofrein.
- Système d'antiblocage des roues au freinage (ABS), répartiteur électronique de freinage (EBD) et assistance au freinage d'urgence (EBA).
- Avant : Freins à disques ventilés 278 mm (Jantes 15") ou 300 mm (Jantes 16" et 17").
- Arrière : Freins à disques 280 mm (Jantes 15") ou 302 mm (Jantes 16" et 17").

DESCRIPTIF DES VERSIONS ET CARACTÉRISTIQUES TECHNIQUES

Descriptif des versions	1.8L MZR	2.0L MZR DISI	1.6L MZ-CD
Harmonie :	7 places	■	-
Élégance :	7 places	-	■
Dynamique :	7 places	-	■

■ = Disponible ; - = Non disponible.

Motorisations

	1798	1999	1560
Cylindrée (cm ³)	83.0 x 83.1	87.5 x 83.1	75.0 x 88.3
Alésage (mm)	4	4	2
Nombre de soupapes par cylindre	85 (115) / 5300	110 (150) / 6200	85 (115) / 3600
Puissance maximum en kW (ch) par tr/min	165 / 4000	191 / 4500	270 / 1750-2500
Couple maximum en Nm par tr/min	10.8 : 1	11.5 : 1	16.0 : 1
Taux de compression			

Transmission

Type	Manuelle à 6 rapports	Manuelle à 6 rapports	Manuelle à 6 rapports
Rapports de boîte :	1ère	3,454	3,454
	2ème	1,736	1,736
	3ème	1,161	1,161
	4ème	0,914	0,914
	5ème	0,795	0,795
	6ème	0,645	0,645
	Marche arrière	3,198	3,198
Rapport de boîte final	4,588	4,105	3,824

Direction

Boîtier de direction	Direction assistée (EHPAS) à crémaillère électrique, asservie à la vitesse		
Nombre de tours de volant (de butée à butée) (m)	2,9	2,9	2,9

Performances et consommations

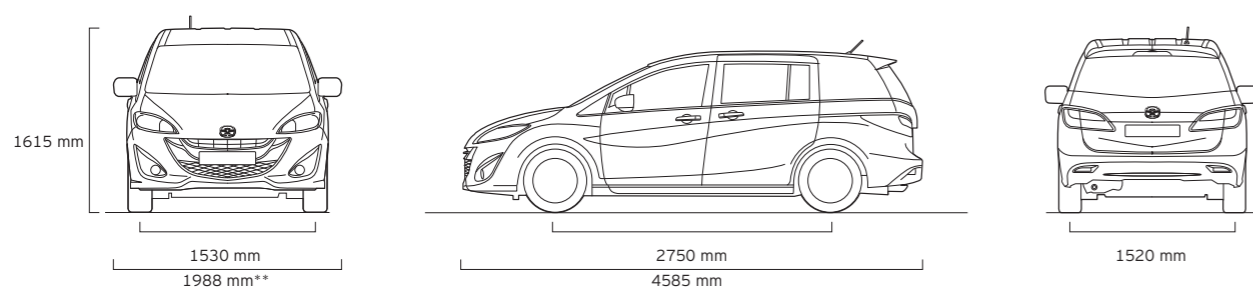
	12,8	11,0	13,7
Accélération de 0 à 100 km/h (en sec.)	182	194	180
Vitesse maxi sur circuit (km/h)	9,3	9,0	6,4
Consommations de carburant ¹⁾ (L/100 km) :	Urbaine	6,0	5,7
	Extra urbaine	7,2	6,9
	Mixte	168	159
Émissions de CO ₂ ¹⁾ (g/km)	Norme Euro 5	Norme Euro 5	Norme Euro 5
Normes antipollution Euro	Sans plomb 95 RON	Sans plomb 95 RON	Diesel
Carburant recommandé	60	60	60
Capacité du réservoir (L)			

¹⁾ Valeurs de consommations de carburant et d'émissions de CO₂ selon le règlement 630/2012/UE.

CARACTÉRISTIQUES TECHNIQUES

Dimensions et poids	1.8L MZR	2.0L MZR DISI	1.6L MZ-CD	
Longueur / largeur / hauteur hors-tout (mm)	----- 4585 / 1750 / 1615 -----			
Garde au sol entre les essieux - à vide (mm)	130	130	130	
Voie avant / arrière (mm)	1530 / 1520	1530 / 1520	1530 / 1520	
Empattement (mm)	2750	2750	2750	
À l'avant (en mm) : hauteur sous pavillon / longueur aux jambes / largeur aux épaules	----- 1034 / 1035 / 1409 -----			
2ème rangée (en mm) : hauteur sous pavillon / longueur aux jambes / largeur aux épaules	----- 1000 / 1001 / 1410 -----			
3ème rangée (en mm) : hauteur sous pavillon / longueur aux jambes / largeur aux épaules	----- 942 / 775 / 1251 -----			
Volume de chargement, suivant Configuration 7 places (jusqu'au plafond)	158	158	158	
VDA (L) : Configuration 5 places (jusqu'au plafond)	780	780	780	
Diamètre des disques avant ventilés (mm)*	278	300	300	
Diamètre des disques arrière (mm)*	280	302	302	
Poids à vide Min. (kg)	1395	1410	1415	
Poids total autorisé en charge (kg) :	Total	2085	2125	
	Avant / arrière	945 / 1140	980 / 1145	975 / 1150
Poids autorisé sur essieu avant / arrière (kg)	985 / 1195	1020 / 1200	1020 / 1205	
Poids tractable maximum (kg) :	Sans freins (pente 12%)	600	600	
	Avec freins (pente 8%)	1600	1600	1350
	Avec freins (pente 12%)	1200	1200	1200
Charge maxi sur galerie (kg)	75	75	75	

*AV : 300 mm - AR : 302 mm = jantes 16" et 17" - AV : 278 mm - AR : 280 mm = jantes 15" - **Largeur, rétroviseurs inclus.



ÉQUIPEMENTS

Sécurité	Harmonie	Élégance	Dynamique
Système Mazda d'absorption et de répartition des chocs et structure de coque en triple H pour mieux protéger les occupants en cas de collision	●	●	●
Système de retenue supplémentaire (SRS) - module de commande central et capteurs de collision, prétensionneurs de ceintures de sécurité avant, limiteurs de charge et système d'airbags	●	●	●
Système d'antiblocage des roues au freinage (ABS) avec répartiteur électronique de freinage (EBD) et assistance au freinage d'urgence (EBA)	●	●	●
Contrôle dynamique de stabilité (DSC) et antipatinage électronique (TCS)	●	●	●
Système de signalisation d'arrêt d'urgence (ESS) : Activation automatique des feux de détresse en cas de freinage d'urgence	●	●	●
Système de clignotant intelligent : Clignote trois fois sur simple pression de la commande puis s'éteint automatiquement	●	●	●
TPMS : Système de contrôle de pression des pneus	-	-	●
Double airbag avant	●	●	●
Airbags latéraux avant : Conducteur et passager	●	●	●
Airbags rideaux avant et arrière (jusqu'à la 3ème rangée)	●	●	●
Commuteur d'airbag passager	○A	○A	○A
Ceintures de sécurité : 2 ceintures avant 3 points (ELR) avec prétensionneurs	●	●	●
	5 ceintures arrière 3 points (ELR) (2ème et 3ème rangée de sièges)	●	●
Système d'ancrage de sièges enfants ISOFIX monté à l'arrière (2ème rangée)	●	●	●
Système d'antidémarrage	●	●	●
Alarme antivol	○A	○A	○A

Extérieur

Pneus et jantes :	195/65 R15 sur jantes acier 15" avec enjoliveurs	●	○A	○A
	195/65 R15 sur jantes alliage 15" (Design 141)	○A	○A	○A
	195/65 R15 sur jantes alliage 15" (Design 55)	○A	○A	○A
	205/55 R16 sur jantes alliage 16" (Design 56)	○A	○A	○A
	205/55 R16 sur jantes alliage 16" (Design 142)	○A	●	○A
	205/50 R17 sur jantes alliage 17" (Design 143)	○A	○A	●
Roue de secours temporaire		●	-	-
Kit anti-crevaison		-	●	●
Kit ressorts courts Eibach (incompatible avec un crochet d'attelage et / ou des bavettes)		○A	○A	○A
Peinture Métallisée / Mica		○	○	○
Boucliers avant et arrière :	Couleur carrosserie	●	●	●
	Plaques de seuil de bouclier arrière	○A	○A	○A
Calandre avant :	Noire	●	●	-
	Argent foncé	-	-	●
	Finition carbone	○A	○A	○A
Becquet de toit :	Couleur carrosserie	○A	○A	●
Jupes latérales		-	-	●
Portes arrière coulissantes électriques		-	-	●
Poignées de portes :	Couleur carrosserie	●	●	●
Enjoliveur de hayon :	Finition chrome	○A	○A	○A
Embout d'échappement		●	●	●
Embout d'échappement :	Chromé	○A	○A	○A
Bavettes :	Avant, noires	○A	○A	○A
	Arrière, noires	○A	○A	○A
Vitres arrière et lunette arrière surteintées		-	●	●
Essuie-glace :	Avant, à vitesse réglable, avec balayage intermittent et lave-glace électrique	●	●	●
	Avant, automatiques, à détecteur de pluie	-	●	●
Phares :	Halogènes	●	●	●
Allumage automatique des feux		-	●	●
Phares antibrouillard		○A	●	●
Feu stop arrière, monté en hauteur		●	●	●
Feu antibrouillard arrière		●	●	●
Caméra de recul		-	-	●
Dispositif d'aide au stationnement :	Avant	○A	○A	○A
	Arrière	○A	●	●
Rétroviseurs extérieurs :	Dégivrants, réglables et rabattables électriquement, couleur carrosserie, grand angle côté conducteur, avec clignotants LED	●	●	●
	Coques finition chromée	○A	○A	○A
Système de barres de toit :	Barres de toit	○A	○A	○A
	Porte-skis / snowboards	○A	○A	○A
	Porte-vélos	○A	○A	○A
	Porte-kayak	○A	○A	○A
	Porte-planche de surf	○A	○A	○A
	Coffre de toit	○A	○A	○A
Crochet d'attelage :	Amovible	○A	○A	○A
	Fixe	○A	○A	○A

● = De série ; ○ = Option avec supplément de prix ; ○A = Accessoire avec supplément de prix ; - = Non disponible.

ÉQUIPEMENTS

Confort et agrément		Harmonie	Élégance	Dynamique
Verrouillage centralisé des portes avec télécommande		●	●	●
Direction assistée :	Électrique	●	●	●
Régulateur de vitesse :	Avec commandes au volant	-	●	●
Vitres électriques :	Avant et arrière, avec commande à impulsion côté conducteur	●	●	●
Climatisation :	Manuelle	●	-	-
	Automatique	-	●	●
Tapis de sol avant et arrière :	Tapis caoutchouc, avec logo « Mazda5 »	○A	○A	○A
	Tapis de sol « Standard », noir, avec logo « Mazda5 »	○A	○A	○A
	Tapis de sol « Luxe », noir, avec logo « Mazda5 »	○A	○A	○A
Pare-soleil :	Côtés conducteur et passager, avec miroir de courtoisie (et rangement côté conducteur)	●	●	●

Intérieur		Harmonie	Élégance	Dynamique
Sièges et appui-têtes intégrés :	Siège conducteur réglable manuellement en longueur, inclinaison et hauteur	●	●	●
	Réglage manuel des supports lombaires (côté conducteur)	●	●	●
	Plateaux pique-nique (logés au dos des sièges avant)	-	●	●
Sièges avant :	Accoudoirs conducteur et passager	●	●	●
	Cintre vêtement (au dos des appui-têtes avant)	○A	○A	○A
Sièges arrière :	2ème rangée équipée de sièges coulissants et d'un siège central Karakuri pliant permettant de convertir les deux sièges individuels en une banquette 3 places	●	●	●
	2ème rangée équipée du mécanisme d'inclinaison et de repliage des sièges	●	●	●
	2ème rangée – Accoudoir, siège arrière central rabattu	●	●	●
	2ème rangée – Accoudoirs pour les sièges arrière extérieurs	-	●	●
	3ème rangée équipée de 2 sièges rabattables individuellement	●	●	●
	Glacière (maintenue par ceinture de sécurité)	○A	○A	○A
Volant :	Gainé de cuir	-	●	●
	Réglable en hauteur et profondeur	●	●	●
Couvre-pédales :	Aluminium	○A	○A	○A
Pommeau de levier de vitesses :	Recouvert de cuir noir, avec ornement finition aluminium	-	●	●
Poignées de portes intérieures :	Finition aluminium brossé à l'avant	●	●	●
Stores pare-soleil :	Pour vitres de portes coulissantes	○A	○A	○A
Plaques de seuils de portes :	Plaques de seuils de portes avant, avec logo « Mazda5 » illuminé	○A	○A	○A
Poignée de frein à main :	Finition noire / argent	○A	○A	○A
Poignées de maintien :	Côté passager avant et deux à l'arrière avec crochets porte-manteaux	●	●	●
Systèmes audio :	Système audio avec radio AM/FM, lecteur de CD compatible MP3, 4 haut-parleurs	●	-	-
	Système audio avec radio AM/FM, lecteur de CD compatible MP3, 6 haut-parleurs	-	●	●
	Adaptateur iPod et USB	○A	○A	○A
	Commandes audio au volant	-	●	●
	Prise « jack » auxiliaire et prise d'alimentation	●	●	●
Systèmes de navigation par satellite :	GPS TomTom® intégré avec écran tactile 5,8" (la finition de la console centrale est Piano Black lorsque le GPS TomTom® équipe le véhicule)	-	○	●
	Garmin NUVI 2240LT avec écran 3,5"	○A	○A	○A
	Pioneer AVIC-F940BT avec écran 6,3" (DVD)	○A	○A	○A
	Pioneer AVIC-F40BT avec écran 7" (DVD)	○A	○A	○A

● = De série ; ○ = Option avec supplément de prix ; ○A = Accessoire avec supplément de prix ; - = Non disponible.

ÉQUIPEMENTS

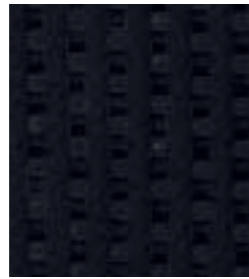
Intérieur		Harmonie	Élégance	Dynamique
Système Bluetooth® :	Le système Bluetooth® est intégré au système de navigation TomTom® lorsque ce dernier équipe le véhicule	○A	●	●
Combiné des instruments :	Thermomètre température extérieure numérique	●	●	●
	Ordinateur de bord	-	●	●
	Cadrons noirs, avec éclairage blanc	●	●	●
	Indicateur de passage des rapports (uniquement avec 2.0L MZR DISI)	-	●	-
Horloge numérique		●	●	●
Console de plafond, avec porte-lunettes de soleil		●	●	●
Allume-cigare		○A	○A	○A
Cendrier		○A	○A	○A
Commande d'éclairage de combiné des instruments avec réglage d'intensité		●	●	●
Rappel de phares allumés (avertissement sonore)		●	●	●
Console centrale avant, avec compartiment de rangement et double porte-gobelets		●	●	●
Autres espaces de rangement :	Compartiment Karakuri logé sous les sièges extérieurs de la 2ème rangée	●	●	●
	Double porte-gobelets avec rangement dans le compartiment Karakuri du siège droit de la 2ème rangée (dépliable)	-	●	●
	Aumônière de siège (côté passager)	●	●	●
	Espaces de rangement des portes (portes avant et arrière)	●	●	●
Éclairage intérieur, plafonnier avec lecteur de cartes		●	●	●
Éclairage d'accueil :	LED bleue pour plancher conducteur et passager	○A	○A	○A
Boîte à gants éclairée		●	●	●
Compartiment à bagages :	Avec éclairage	●	●	●
	Lampes à LED	○A	○A	○A
	Bac de coffre	○A	○A	○A
	Bac de rangement	●	●	●
	Grille de séparation de coffre	○A	○A	○A
	Porte-vélos interne, peut accueillir jusqu'à deux vélos	○A	○A	○A
	Cache-bagages	●	●	●
Filtre à pollen		●	●	●

● = De série ; ○ = Option avec supplément de prix ; ○A = Accessoire avec supplément de prix ; - = Non disponible.

COLORIS ET REVÊTEMENTS DE SIÈGE



Tissu noir
(Harmonie)



Tissu noir
(Élégance, Dynamique)

Modèle	Harmonie	Élégance	Dynamique
Garnitures	Noir	Noir	Noir
Coloris habitacle	Noir	Noir	Noir

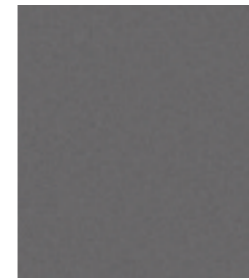
Peinture brillante		Harmonie	Élégance	Dynamique
Arctic White	(A4D)	■	■	■

Peintures Métallisées ou Mica*		Harmonie	Élégance	Dynamique
Aluminium Métallisé	(38P)	■	■	■
Clear Water Blue Métallisé	(40B)	■	■	■
Crystal White Pearl Mica	(34K)	■	■	■
Jet Black Mica	(41W)	■	■	■
Meteor Grey Mica	(42A)	■	■	■
Stormy Blue Mica	(35J)	■	■	■
Zeal Red Mica	(41G)	■	■	■

■ = Disponible. *Option avec supplément de prix.



Arctic White
(A4D)



Aluminium Métallisé
(38P)



Clear Water Blue Métallisé
(40B)



Crystal White Pearl Mica
(34K)



Jet Black Mica
(41W)



Meteor Grey Mica
(42A)



Stormy Blue Mica
(35J)



Zeal Red Mica
(41G)





Votre concessionnaire Mazda :

Mazda se réserve le droit d'introduire des changements de caractéristiques et d'équipements en raison du développement constant de ses produits. Il est possible que les coloris et selleries présentés sur cette brochure diffèrent légèrement de la réalité en raison de restrictions dues à l'impression. Aussi, nous vous recommandons de contacter votre concessionnaire Mazda pour de plus amples informations. Les modèles présentés dans cette brochure ne correspondent pas toujours aux spécifications France. En France, les caches centraux des jantes alliage du Mazda5 sont noirs et non finition aluminium.

Mazda Automobiles France SAS au capital de 304 898 € – 34 rue de la croix de fer – 78 100 St Germain en Laye – RCS Versailles B 434 455 960.

Bose®, le logo Bose, Richbass®, Nd® et AudioPilot® sont des marques déposées de Bose Corporation aux États-Unis et dans d'autres pays. Elles sont utilisées avec leur autorisation.

Le nom de marque et les logos Bluetooth® sont la propriété de Bluetooth SIG, Inc. et sont utilisés sous licence par la société Mazda Motor Corporation. Les autres marques déposées et appellations commerciales appartiennent à leurs propriétaires respectifs.

Modèle présenté : Mazda5 Dynamique avec option peinture Métallisée.

Juin 2013.

BJN 202667/FRA fr/V3

Internet : www.mazda.fr -

Facebook : www.facebook.com/MazdaFrance -

Twitter : <https://twitter.com/MazdaFrance> -

YouTube : www.youtube.com/user/audeladesconventions

