

*MAZDA MX-5*



*zoom-zoom*  
*zoom-zoom*  
*zoom-zoom*  
*zoom-zoom*

« L'ESPRIT MAZDA CONSISTE A NE JAMAIS ABANDONNER, A POURSUIVRE NOTRE QUETE D'EXCELLENCE. A CONSERVER UNE ATTITUDE POSITIVE. »



« AVEC UN MOTEUR, COMPACT ET LEGER, UNE CARROSSERIE ALLEGEE ET UN SUPERBE DESIGN. L'IDEE EST DE POSER DE NOUVEAUX JALONS. »



« MAZDA CONTINUERA A REMETTRE EN QUESTION LES IDEES PRECONCUES, QUEL QUE SOIT LE DOMAINE. NOTRE APPROCHE DIFFERERA TOUJOURS DE CELLE DES AUTRES. »

**MASAHIRO MORO**  
EXECUTIVE OFFICER



**RETROUVEZ CES TEMOIGNAGES SUR**  
**[WWW.AUDELADESCONVENTIONS.FR](http://WWW.AUDELADESCONVENTIONS.FR)**



« TOUT COMME L'ARTISANAT TRADITIONNEL, CONSTRUIRE UNE VOITURE EXCEPTIONNELLE EST UNE QUESTION DE SAVOIR-FAIRE ET DE SENSIBILITE. »

**HIROTAKA KANAZAWA**  
MANAGING EXECUTIVE OFFICER



## *UN AUTHENTIQUE ROADSTER*

Vous recherchez un vrai roadster ? Une voiture avec laquelle vous serez en phase, en parfaite harmonie, heureux de vivre tout en vous sentant en sécurité ? Laissez-nous vous présenter le Mazda MX-5 : une liaison intime entre la voiture et son conducteur.



# *LA PASSION À L'ÉTAT PUR*

À peine votre regard s'est-il posé sur le Mazda MX-5 que vous êtes conquis. C'est comme si vous étiez présent lorsque les concepteurs en esquissèrent les premiers croquis... Présent dans leur esprit, partageant leur enthousiasme, ressentant leur passion.





## *SENSATIONS À L'ÉTAT PUR*

Plus rien n'existe autour de vous. Il n'y a que vous, votre voiture et la route. Les paysages défilent. Soudain vous retrouvez votre série de virages préférée et la voiture s'éveille entre vos mains. L'osmose est instantanée. Maîtrisant chaque courbe, chaque virage au millimètre.



## *ESPRIT ZOOM-ZOOM GARANTI*

Le Mazda MX-5 est l'expression même de l'esprit Zoom-Zoom. Les éléments classiques du roadster léger sont tous présents : répartition du poids 50/50 entre l'avant et l'arrière, centre de gravité abaissé et mode propulsion. Conduite précise, reprises sécurisantes, confort, style accrocheur : tout est là pour ceux qui recherchent le plaisir de conduire que seul un roadster peut garantir.

Ce plaisir de conduire donné par le Mazda MX-5 est maintenant renforcé par une technologie innovante en matière de sécurité : le capot actif (DHS). Présent de série, il optimise la protection des piétons. Grâce à ce système, le capot sera soulevé en cas de collision frontale malheureuse avec un piéton, de sorte à réduire au maximum le risque de blessures à la tête. Le capot actif opère lorsque le véhicule roule à une vitesse supérieure à 20 km/h.





# VOTRE CHOIX

## LES MODÈLES MAZDA MX-5

Toutes les motorisations : 1.8L MZR et 2.0L MZR, sont disponibles en Roadster Coupé (toit rigide rétractable) ou Roadster (toit souple).

### 1.8L MZR ÉLÉGANCE

#### Équipements de série

- Moteur 1.8L MZR 126 ch avec transmission manuelle à 5 rapports
- Contrôle dynamique de stabilité (DSC) avec antipatinage électronique (TCS)
- Jantes alliage 17" à 10 branches avec pneus 205/45 R17
- Sellerie tissu noir
- Double airbags frontaux et airbags latéraux
- Verrouillage centralisé des portes et ouverture du coffre par télécommande
- Vitres électriques à commande par impulsion (conducteur et passager)
- Système audio avec radio AM/FM/LW, lecteur CD/MP3, 6

- haut-parleurs et prise «jack» auxiliaire
- Plaques de seuils de portes inox
- Ordinateur de bord
- Phares antibrouillard
- Capot actif (DHS)
- Barre anti-rapprochement
- Système de surveillance de pression des pneus (TPMS)

### 1.8L MZR ÉLÉGANCE CUIR

#### En plus des équipements du modèle 1.8L MZR Élégance

- Sellerie cuir noir
- Sièges chauffants
- Climatisation automatique
- Rétroviseur intérieur photochromatique
- Régulateur de vitesse
- Système Bluetooth®

### 2.0L MZR PERFORMANCE

#### En plus des équipements du modèle 1.8L MZR Élégance Cuir

- Moteur 2.0L MZR 160 ch avec transmission manuelle à 6 rapports
- Différentiel à glissement limité (LSD)
- Suspension «Sport» Bilstein®
- Phares au Xénon avec lave-phares
- Revêtement d'arceaux couleur argent
- Système audio Bose® avec chargeur 6 CD compatible MP3 et 7 haut-parleurs
- Pédalier aluminium



## CARROSSERIES MAZDA MX-5

Mazda MX-5 Roadster – Toit souple



Mazda MX-5 Roadster Coupé – Toit rigide rétractable





## *PERSONNALISEZ VOTRE MAZDA À VOTRE IMAGE*

Démarquez-vous avec de superbes jantes alliage Mazda. Moulées et usinées avec précision, ce sont de vraies bijoux. Et pourquoi ne pas adopter un look encore plus sportif avec un kit d'abaissement de suspensions signé Eibach® ?



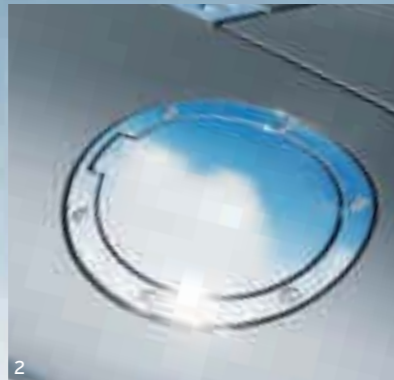
- 1 Jantes alliage 17" à 10 branches\*.  
(Design 132)
- 2 Jantes alliage 17" à 7x2 branches.  
(Design 58)

\*De série sur tous les modèles.

# *PERSONNALISEZ VOTRE MAZDA À VOTRE IMAGE*

Nous voulons tous être différents. Sortir du lot. C'est pourquoi nous avons créé autant d'opportunités pour que votre Mazda MX-5 soit encore plus à votre image. Allez-y : faites-vous plaisir.

- 1 Sauter-vent transparent.
- 2 Trappe à carburant en aluminium poli.
- 3 Enjoliveurs de poignées de portes en aluminium brossé ou poli.
- 4 Enjoliveurs de répétiteurs latéraux chromés ou en aluminium brossé.
- 5 Plaques de seuils de portes illuminées.





## *PERSONNALISEZ VOTRE MAZDA À VOTRE IMAGE*

L'habitacle du Mazda MX-5 est un lieu tout à fait spécial. Alors, pourquoi ne pas le personnaliser à votre goût ?  
Après tout, vous n'aurez qu'un seul désir : c'est de vous y trouver.

- 1 Pommeau de levier de vitesses en cuir noir avec cerclage en aluminium brossé, avec ou sans éclairage.
- 2 Poignée de levier de frein à main en aluminium brossé.
- 3 Pioneer AVIC-F950BT avec écran 6.1".



# PERSONNALISEZ VOTRE MAZDA À VOTRE IMAGE

Vous aurez envie d'apprécier votre nouveau Mazda MX-5 365 jours par an. Et nous voulons vous y aider. C'est pour cela que nous avons conçu pour vous des accessoires de haute qualité, tels que le Hard Top sur mesure ou la housse de protection extérieure.

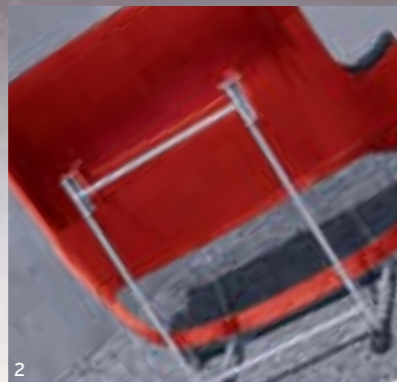
1 Couleurs de Hard Top disponibles :  
Brilliant Black (A3F)  
True Red (A4A)  
Crystal White Pearl Mica (34K)  
Aluminium Métallisé (38P)  
Zeal Red Mica (41G)  
Jet Black Mica (41W)  
Meteor Grey Mica (42A)  
Deep Crystal Blue Mica (42M)  
Titanium Flash Mica (42S)

2 Support pour Hard Top (non disponible en France).  
3 Housse de protection extérieure. Housse de protection intérieure également disponible.

4 Caches latéraux de capote (version roadster à capote souple uniquement).



1



2



3



4

## NOTRE ENGAGEMENT À VOTRE ÉGARD

Chez Mazda, nous sommes fiers de la qualité intrinsèque de chacun de nos modèles. Mais nous n'en restons pas là. Aussi, pour toute notre gamme, nos services sont conçus pour vous apporter une satisfaction totale. Qu'il s'agisse de services financiers ou encore d'accessoires, personne ne connaît votre Mazda MX-5 mieux que nous.

### Mazda Finance\*

Que vous soyez particulier ou professionnel, Mazda Finance met à votre disposition une gamme complète de produits financiers, de prêts et d'assurances conçus pour vous simplifier la vie. L'engagement de Mazda et de Mazda Finance est ainsi de vous faire bénéficier d'une tranquillité d'esprit au volant de votre Mazda.

### Mazda flottes et sociétés

En tant que client professionnel, vous trouverez des véhicules Mazda conçus pour répondre aux divers besoins de votre entreprise. Nos offres dans ce domaine concernent aussi bien les prix attractifs que les coûts d'exploitation réduits et les valeurs résiduelles élevées qui au final permettent d'atteindre des coûts d'utilisation extrêmement concurrentiels.

### Garantie constructeur 3 ans\*\*

Mazda garantit ses véhicules neufs pendant 3 ans ou 100 000 km (au 1er des deux termes échus). Les pièces d'usure ne sont pas couvertes par cette garantie.

### Garantie anti-perforation 12 ans\*\*

La garantie anti-perforation est valable 12 ans. Votre Concessionnaire ou Réparateur Agréé Mazda effectuera un contrôle visuel gratuit de votre véhicule une fois par an.

### Garantie peinture et corrosion des surfaces 3 ans\*\*

La garantie peinture couvre votre véhicule pendant 3 ans, indépendamment du kilométrage. En cas de problème avec la peinture au cours de cette période, votre Concessionnaire ou Réparateur Agréé Mazda effectuera les interventions nécessaires si le constructeur est responsable de ces défauts.

### Garantie complémentaire Mazda\*\*\*

Comme nous prenons soin de votre Mazda, nous vous proposons une période de garantie et d'assistance supplémentaire. La garantie complémentaire Mazda vous permet de couvrir 12, 24 ou 36 mois supplémentaires à partir de l'expiration de la garantie constructeur Mazda.

### Engagements de service Mazda

Un service plus minutieux, une valeur accrue de votre véhicule. Qui saurait apprécier votre Mazda autant que vous ? Nous ! Nous cherchons par tous les moyens à vous proposer le meilleur service possible. C'est pourquoi nos techniciens sont formés par Mazda, et c'est la raison pour laquelle nous n'utilisons que des pièces de qualité couvertes par une garantie. Vous bénéficiez ainsi d'une fiabilité accrue, d'une plus grande sécurité et d'une valeur de revente maximale de votre véhicule – avec une réelle sérénité au volant.

### Mazda Europe Service\*\*\*\*

Nous vous apportons une assistance experte, rapide et fiable si votre Mazda subit un incident, est volée ou impliquée dans un accident.

### Livret d'entretien électronique Mazda

Le Livret d'entretien électronique permet de sécuriser les informations concernant l'historique des entretiens de votre véhicule et son kilométrage, tout en facilitant la mise à jour et la consultation de ces données. Toutes les informations sont stockées dans une base de données centrale qui remplace le livret d'entretien papier et garantit un suivi précis de la vie du véhicule.

### Pièces d'origine Mazda et accessoires d'origine Mazda\*\*

Ces pièces sont fabriquées avec le même soin et la même précision que votre Mazda. Elles répondent aux plus hauts critères de qualité et ont été conçues pour assurer un montage parfait avec des performances irréprochables et des prix concurrentiels. Elles sont naturellement couvertes par une garantie de 12 mois à partir de la date de montage.

\*Détails des offres disponibles dans le réseau Mazda. Sous réserve d'acceptation par Mazda Finance, CA Consumer Finance, SA au capital de 346 546 434 € - rue du Bois Sauvage - 91038 Évry Cedex, 542 097 522 RCS Évry. Intermédiaire d'assurance inscrite à l'ORIAS (Organisme pour le Registre des Intermédiaires d'Assurance) sous le N° 07 008 079.

\*\*Sous réserve des conditions définies dans le livret d'entretien électronique et de garantie du véhicule.

\*\*\*Voir conditions générales définies dans le programme de garantie complémentaire Mazda.

\*\*\*\*Voir conditions générales.



## CARACTÉRISTIQUES TECHNIQUES ET DESCRIPTIF DES VERSIONS

### Moteurs :

1.8L MZR 126 ch Essence

- 4 cylindres en ligne, 1798 cm<sup>3</sup>, 16 soupapes, DOHC, développant 93 kW (126 ch) à 6500 tr/min et 167 Nm à 4500 tr/min
- Emissions de CO<sub>2</sub> : 167 g/km (Norme Euro 5)
- Injection électronique
- Batterie – 46B24L-S

2.0L MZR 160 ch Essence

- 4 cylindres en ligne, 1999 cm<sup>3</sup>, 16 soupapes, DOHC développant 118 kW (160 ch) à 7000 tr/min et 188 Nm à 5000 tr/min
- Emissions de CO<sub>2</sub> : 181 g/km (Norme Euro 5)
- Injection électronique
- Batterie – 46B24L-S

### Transmissions :

- Manuelle à 5 rapports (1.8L MZR) ou manuelle à 6 rapports (2.0L MZR)
- Mode propulsion

### Carrosserie :

- Carrosserie en acier autoporteuse rigide, haute résistance à la torsion avec zones d'absorption de chocs avant et arrière, cellule de sécurité de passagers avec renforts latéraux dans les portières
- Système Mazda d'absorption et de répartition des chocs, conçu pour sécuriser l'habitacle en cas d'accident
- Système de retenue supplémentaire (SRS) – module de commande central et capteurs de collision, prétensionneurs de ceinture de sécurité, limiteurs de charge et système d'airbags
- Deux sièges
- Toit souple à commande manuelle (Hard Top amovible en accessoire avec supplément de prix) ou toit rigide rétractable à commande électrique pour les versions Roadster Coupé
- Capot actif (DHS) : Le capot se soulève grâce à des actionneurs pyrotechniques en cas de collision frontale avec un piéton. Fonctionne à partir de 20 km/h

### Châssis et suspension :

- Avant : système indépendant à double triangulation avec amortisseurs monotubes à gaz et bras supérieurs et inférieurs en aluminium pour réduire les poids non suspendus
- Arrière : suspension multibras à géométrie optimisée et amortisseurs monotubes à gaz
- Barre anti-rapprochement avant

### Système de freinage :

- Système d'antiblocage des roues au freinage (ABS) avec répartiteur électronique de freinage (EBD)
- Avant : disques ventilés, 290 mm de diamètre
- Arrière : disques 280 mm de diamètre

### Descriptif des versions

	1.8L MZR	2.0L MZR
Élégance	■	-
Élégance Cuir	■ / ●	-
Performance	-	■ / ●

■ = Roadster ; ● = Roadster Coupé ; - = Non disponible.

## CARACTÉRISTIQUES TECHNIQUES

### Motorisation

	1.8L MZR	2.0L MZR
Cylindrée (cm <sup>3</sup> )	1798	1999
Alésage (mm)	83,0 x 83,1	87,5 x 83,1
Nombre de soupapes par cylindre	4	4
Puissance maximum en kW (ch) par tr/min	93 (126) / 6500	118 (160) / 7000
Couple maximum en Nm par tr/min	167 / 4500	188 / 5000
Taux de compression	10,8 : 1	10,8 : 1

### Transmission

Type	Manuelle à 5 rapports	Manuelle à 6 rapports
Rapports de boîte :		
1ère	3,136	3,709
2ème	1,888	2,190
3ème	1,330	1,536
4ème	1,000	1,177
5ème	0,814	1,000
6ème	-	0,832
Marche arrière	3,758	3,603
Rapport de boîte final	3,909	3,727

### Direction

	Assisté à crémaillère	Assisté à crémaillère
Système de direction		
Rayon de braquage minimum entre murs (m)	5,0	5,0

### Performances et consommation

Roadster Coupé – Toit rigide rétractable

Accélération de 0 à 100 km/h (en s)	9,9	7,9
Vitesse maxi sur circuit (km/h)	198	218
Consommation de carburant <sup>1)</sup> (L/100 km) :		
Urbaine	9,8	10,9
Extra urbaine	5,6	6,1
Mixte	7,1	7,8
Emissions de CO <sub>2</sub> <sup>1)</sup> (g/km)	167	181
Normes antipollution	Euro 5	Euro 5
Carburant recommandé	Sans plomb 95 RON	Sans plomb 95 RON
Capacité du réservoir (Litres)	50	50

### Performances et consommation

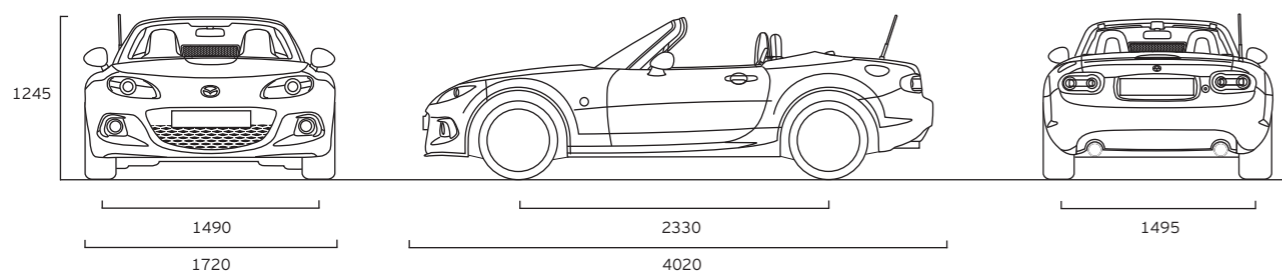
Roadster – Toit souple

Accélération de 0 à 100 km/h (en s)	9,9	7,6
Vitesse maxi sur circuit (km/h)	194	213
Consommation de carburant <sup>1)</sup> (L/100 km) :		
Urbaine	9,8	10,9
Extra urbaine	5,6	6,0
Mixte	7,1	7,8
Emissions de CO <sub>2</sub> <sup>1)</sup> (g/km)	167	181
Normes antipollution	Euro 5	Euro 5
Carburant recommandé	Sans plomb 95 RON	Sans plomb 95 RON
Capacité du réservoir (Litres)	50	50

<sup>1)</sup>Valeurs de consommations de carburant et d'émissions polluantes selon le règlement 630/2012/UE.

## CARACTÉRISTIQUES TECHNIQUES

Dimensions et poids	1.8L MZR	2.0L MZR
Roadster Coupé – Toit rigide rétractable		
Longueur / largeur / hauteur hors-tout (mm)	4020 / 1720 / 1245	4020 / 1720 / 1245
Garde au sol entre les essieux – à vide (mm)	136	136
Voie avant / arrière (mm)	1490 / 1495	1490 / 1495
Empattement (mm)	2330	2330
Hauteur sous pavillon / longueur aux jambes / largeur aux épaules (mm)	950 / 1096 / 1352	950 / 1096 / 1352
Volume du chargement, suivant VDA (L)	150	150
Diamètre des disques avant ventilés (mm)	290	290
Diamètre des disques arrière (mm)	280	280
Poids à vide (kg)	1155	1173
Poids total autorisé en charge (kg)	1375	1375
Poids autorisé sur essieu avant / arrière (kg)	680 / 705	680 / 705
Capacité d'huile moteur (L)	4,6	4,6
Roadster – Toit souple		
Longueur / largeur / hauteur hors-tout (mm)	4020 / 1720 / 1245	4020 / 1720 / 1245
Garde au sol entre les essieux – à vide (mm)	136	136
Voie avant / arrière (mm)	1490 / 1495	1490 / 1495
Empattement (mm)	2330	2330
Hauteur sous pavillon / longueur aux jambes / largeur aux épaules (mm)	950 / 1096 / 1352	950 / 1096 / 1352
Volume du chargement, suivant VDA (L)	150	150
Diamètre des disques avant ventilés (mm)	290	290
Diamètre des disques arrière (mm)	280	280
Poids à vide (kg)	1075	1090
Poids total autorisé en charge (kg)	1375	1375
Poids autorisé sur essieu avant / arrière (kg)	680 / 705	680 / 705
Capacité d'huile moteur (L)	4,6	4,6



## ÉQUIPEMENTS

Sécurité	Élégance	Élégance Cuir	Performance
Système Mazda d'absorption et de répartition des chocs	●	●	●
Système de capot actif (DHS) : Le capot se soulève grâce à des actionneurs pyrotechniques en cas de collision frontale avec un piéton. Fonctionne à partir de 20 km/h	●	●	●
Système de retenue supplémentaire (SRS) – Module de commande central et capteurs de collision, prétensionneurs de ceinture de sécurité, limiteurs de charge et système d'airbags	●	●	●
Système d'antiblocage des roues au freinage (ABS) avec répartiteur électronique de freinage (EBD)	●	●	●
Freins à disques aux 4 roues : Ventilés à l'avant, pleins à l'arrière	●	●	●
Contrôle dynamique de stabilité (DSC) et antipatinage électronique (TCS)	●	●	●
Différentiel à glissement limité (LSD)	–	–	●
Système de surveillance de pression des pneus (TPMS)	●	●	●
Double airbag avant	●	●	●
Système de désactivation de l'airbag passager	●	●	●
Airbags latéraux	●	●	●
Ceintures de sécurité : 2 ceintures 3 points (ELR) avec prétensionneurs	●	●	●
Système d'alarme de ceinture de sécurité	●	●	●
Sièges bébé et enfant : Kid Plus (15-36 kg)	○A	○A	○A
Système d'antidémarrage électronique	●	●	●
Alarme volumétrique	○A	○A	○A

● = De série ; ○A = Accessoire avec supplément de prix ; – = Non disponible.

## ÉQUIPEMENTS

Extérieur		Élégance	Élégance Cuir	Performance
Pneus et jantes :	205/45 R17 avec jantes alliage 7J 17" à 10 branches (Design 132)	●	●	●
	205/45 R17 avec jantes alliage 7J 17" à 7x2 branches (Design 58)	○A	○A	○A
	Kit de réparation de crevaison	●	●	●
Suspension «Sport» (amortisseurs Bilstein®)	-	-	●	
Suspension abaissée Eibach®	○A	○A	○A	
Barre anti-rapprochement avant	●	●	●	
Boucliers avant et arrière :	Couleur carrosserie	●	●	●
Jupe avant		○A	○A	○A
Jupes latérales		○A	○A	○A
Diffuseur arrière		○A	○A	○A
Aileron arrière (non disponible pour Roaster Coupé)		○A	○A	○A
Échappement :	Double sortie d'échappement	●	●	●
Embouts d'échappement Sebring chromés		○A	○A	○A
Échappement «Sport» Sebring		○A	○A	○A
Bavettes :	Avant	○A	○A	○A
	Arrière	○A	○A	○A
Poignées de portes :	Couleur carrosserie (Roadster – Toit souple)	●	●	●
	Couleur carrosserie avec garniture chromée (Roadster Coupé – Toit rigide rétractable)	-	●	●
	Couleur carrosserie avec garniture en aluminium poli	○A	○A	○A
	Couleur carrosserie avec garniture en aluminium brossé	○A	○A	○A
Répétiteurs latéraux :	Blancs	●	●	●
Enjoliveurs de répétiteurs latéraux :	Chromés	○A	○A	○A
	Aluminium brossé	○A	○A	○A
Phares :	Halogènes, à réglage manuel	●	●	-
	Au Xénon avec lave-phares, réglage automatique	-	-	●
Phares antibrouillard		●	●	●
Feu stop arrière, monté en hauteur :	Rouge (Roadster – Toit souple)	●	●	●
	Transparent (Roadster Coupé – Toit rigide rétractable)	-	●	●
Feu antibrouillard arrière		●	●	●
Dispositif d'aide au stationnement :	Arrière	○A	○A	○A
	Avant et arrière	○A	○A	○A
Rétroviseurs extérieurs :	Chauffants, réglables électriquement, couleur carrosserie	●	●	●
Peinture Mica / Métallisée		○	○	○
Roadster – Toit souple :	Toit souple en tissu premium avec lunette arrière chauffante, à commande manuelle (noir)	●	●	●
	Caches latéraux de capote	○A	○A	○A
	Hard Top amovible avec lunette arrière chauffante	○A	○A	○A
Roadster Coupé - Toit rigide rétractable :	Couleur carrosserie, avec lunette arrière chauffante, à commande électrique	-	●	●
Revêtement d'arceau :	Noir	●	●	-
	Argent	-	-	●
	Chromé	○A	○A	○A
Contour de pare-brise :	Chromé	○A	○A	○A
Trappe à carburant :	Couleur carrosserie	●	●	●
	Aluminium poli	○A	○A	○A
Filet de rangement :	Fixation derrière le siège	○A	○A	○A

● = De série ; ○ = Option avec supplément de prix ; ○A = Accessoire avec supplément de prix ; - = Non disponible.

## ÉQUIPEMENTS

Confort et agrément		Élégance	Élégance Cuir	Performance
Verrouillage double		●	●	●
Verrouillage centralisé des portes par télécommande avec ouverture du coffre		●	●	●
Direction assistée		●	●	●
Vitres électriques à commande par impulsion (conducteur et passager)		●	●	●
Climatisation :	Manuelle	●	-	-
	Automatique	-	●	●
Sièges chauffants		-	●	●
Tapis de sol :	Modèle caoutchouc, noir, avec logo MX-5	○A	○A	○A
	Modèle luxe, noir, avec logo MX-5	○A	○A	○A
	Modèle premium, noir, avec logo MX-5	○A	○A	○A

● = De série ; ○A = Accessoire avec supplément de prix ; - = Non disponible.

## ÉQUIPEMENTS

Caractéristiques Intérieures		Élégance	Élégance Cuir	Performance
Sièges avec appuie-tête intégrés :	Tissu noir	●	-	-
	Cuir noir*	-	●	●
	Recaro® Cuir-Alcantara*** noir	-	-	○
Saute-vent :	Type standard	●	●	●
	Type transparent	○A	○A	○A
	Type filet	○A	○A	○A
Volant :	Gainé de cuir	●	●	●
Pommeau de levier de vitesses :	Gainé de cuir, noir	●	●	●
	Cuir noir avec cerclage en aluminium brossé, avec ou sans éclairage	○A	○A	○A
Frein à main :	Poignée gainée de cuir, avec bouton de déverrouillage argenté	●	●	●
	Poignée en aluminium brossé	○A	○A	○A
Plaques de seuils de portes :	En inox poli, avec logo MX-5	●	●	●
	Illuminées, avec logo MX-5	○A	○A	○A
Couvre-pédales :	Aluminium	-	-	●
	Aluminium (design spécifique)	○A	○A	○A
	Repose-pied aluminium	○A	○A	●
Poignées de portes intérieures :	Finition argent	●	●	●
Audio :	Radio AM/FM/LW	●	●	●
	Module CD compatible MP3 avec 6 haut-parleurs	●	●	-
	Module chargeur 6 CD / MP3 (non disponible sur les modèles équipés d'un système de navigation)	○A	○A	●
	Système audio Bose® (avec 7 haut-parleurs, un amplificateur numérique à six canaux d'égalisation personnalisée, commutation automatique en mode capote relevée ou abaissée)	-	-	●
	Commandes audio intégrées au volant	●	●	●
	Prise «jack» auxiliaire	●	●	●
	Adaptateur iPod® et USB	○A	○A	○A
	Câble pour prise «jack» auxiliaire	○A	○A	○A
	Câble pour prise «jack» auxiliaire spécifique iPod® ou iPhone®	○A	○A	○A
Transmetteur audio Bluetooth® pour iPod®, iPhone®, iPad®	-	○A	○A	
Système de navigation par satellite :	Pioneer AVIC-F950BT avec écran 6.1"	○A	○A	○A

● = De série ; ○ = Option avec supplément de prix ; ○A = Accessoire avec supplément de prix ; - = Non disponible. \*Seules les zones portantes des sièges (assise, dossier, renforts latéraux) sont revêtues des garnitures mentionnées. \*\*Alcantara® est une marque commerciale déposée et enregistrée par la société homonyme Alcantara S.p.A.

## ÉQUIPEMENTS

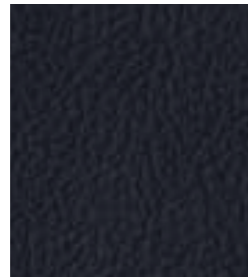
Caractéristiques Intérieures		Élégance	Élégance Cuir	Performance
Communication :	Système mains libres Bluetooth®	○A	●	●
Combiné des instruments :	Indicateur de pression d'huile	●	●	●
	Jauge de température du liquide de refroidissement	●	●	●
	Éclairage ambre / rouge	●	●	●
	Instrumentation finition argent	●	●	●
	Indicateur de changement de vitesse	●	●	●
Garniture de planche de bord :	Glossy Grey	●	●	●
	Bois	○A	○A	○A
Système d'alarme de phares (avertissement sonore)		●	●	●
Horloge numérique incorporée au module audio		●	●	●
Ordinateur de bord (indicateur de température extérieure, consommation moyenne de carburant)		●	●	●
Plafonnier		●	●	●
Éclairage d'accueil		○A	○A	○A
Rétroviseur intérieur (jour / nuit) :	Manuel	●	-	-
	Automatique (Photochromatique)	-	●	●
Console avec porte-gobelets		●	●	●
Cendrier :	Nomade, à placer dans les porte-gobelets des portes	○A	○A	○A
Allume-cigare		○A	○A	○A
Boîte à gants verrouillable		●	●	●
Filet à cartes		○A	○A	○A
Espaces de rangement :	Aumônière de siège (côté conducteur)	●	●	●
	Compartiment de rangement arrière central avec couvercle (verrouillable)	●	●	●
	Vide-poches de portes	●	●	●
Bac de coffre avec logo MX-5		○A	○A	○A

● = De série ; ○ = Option avec supplément de prix ; ○A = Accessoire avec supplément de prix ; - = Non disponible. \*Seules les zones portantes des sièges (assise, dossier, renforts latéraux) sont revêtues des garnitures mentionnées. \*\*Alcantara® est une marque commerciale déposée et enregistrée par la société homonyme Alcantara S.p.A.

Selleries



Tissu noir (Éléance)



Cuir noir (Éléance Cuir, Performance)



Recaro® Cuir-Alcantara®\*\*noir (Option sur Performance)

Modèle	Éléance	Éléance Cuir	Performance
Selleries	Tissu noir	Cuir noir	Cuir noir ou Recaro**
<b>Garniture de toit souple</b>			Toutes versions
Tissu noir			■
<b>Peinture brillante</b>			
Brilliant Black (A3F)			■
True Red (A4A)			■
<b>Peinture Métallisée ou Mica*</b>			
Aluminium Métallisé (38P)			■
Crystal White Pearl Mica (34K)			■
Deep Crystal Blue Mica (42M)			■
Jet Black Mica (41W)			■
Meteor Grey Mica (42A)			■
Zeal Red Mica (41G)			■

■ = Disponible. \*Option avec supplément de prix. \*\*Alcantara® est une marque commerciale déposée et enregistrée par la société homonyme Alcantara S.p.A.



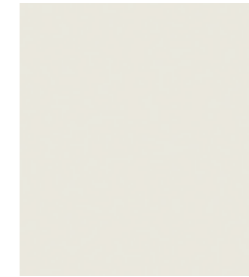
Brilliant Black (A3F)



True Red (A4A)



Aluminium Métallisé (38P)



Crystal White Pearl Mica (34K)



Deep Crystal Blue Mica (42M)



Jet Black Mica (41W)



Meteor Grey Mica (42A)



Zeal Red Mica (41G)



Noir (couleur de série)



Couleur non disponible en France



mazda

## Votre concessionnaire Mazda :

Mazda se réserve le droit d'introduire des changements de caractéristiques et d'équipements en raison du développement constant de ses produits. Il est possible que les coloris et selleries présentés dans cette brochure diffèrent légèrement de la réalité en raison de restrictions dues à l'impression. Aussi, nous vous recommandons de contacter votre concessionnaire Mazda pour de plus amples informations.

Mazda Automobiles France SAS au capital de 304 898 € – 34 Rue de la Croix de Fer – 78100 Saint Germain en Laye – RCS Versailles B 434 455 960

Bose®, le logo Bose, Richbass®, Nd® et AudioPilot® sont des marques déposées de Bose Corporation aux Etats-Unis et dans d'autres pays. Elles sont utilisées avec l'autorisation de leurs titulaires.

La marque et les logos Bluetooth® sont la propriété de Bluetooth SIG, Inc. et sont utilisés sous licence par la société Mazda Motor Corporation. Les autres marques déposées et appellations commerciales appartiennent à leurs propriétaires respectifs.

iPhone®, iPod® et iPad® sont des marques déposées de Apple Inc.

Modèle présenté : Mazda MX-5 Roadster Coupé 2.0L MZR Performance avec option peinture métallisée.

Juillet 2014.

BJN 203549/FRA fr/V4

**Internet : [www.mazda.fr](http://www.mazda.fr) -**

**Facebook : [www.facebook.com/MazdaFrance](http://www.facebook.com/MazdaFrance) -**

**Twitter : <https://twitter.com/MazdaFrance> -**

**Youtube : [www.youtube.com/user/audeladesconventions](http://www.youtube.com/user/audeladesconventions)**

**Service Relations Clientèle : 01.70.37.77.00**

