

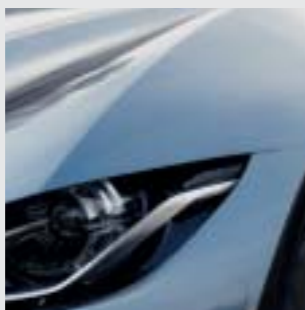
Mazda MX-5



mazda



« L'ESPRIT MAZDA  
CONSISTE A NE JAMAIS  
ABANDONNER, A  
POURSUIVRE NOTRE  
QUETE D'EXCELLENCE. A  
CONSERVER UNE  
ATTITUDE POSITIVE. »



« AVEC UN MOTEUR,  
COMPACT ET LEGER, UNE  
CARROSSERIE ALLEGEE ET  
UN SUPERBE DESIGN.  
L'IDEE EST DE POSER DE  
NOUVEAUX JALONS. »



« MAZDA CONTINUERA A  
REMETTRE EN QUESTION  
LES IDEES PRECONCUES,  
QUEL QUE SOIT LE  
DOMAINE. NOTRE  
APPROCHE DIFFERERA  
TOUJOURS DE CELLE DES  
AUTRES. »

**MASAHIRO MORO**  
EXECUTIVE OFFICER



**RETROUVEZ CES TEMOIGNAGES SUR  
[WWW.AUDELADESCONVENTIONS.FR](http://WWW.AUDELADESCONVENTIONS.FR)**



« TOUT COMME L'ARTISANAT TRADITIONNEL,  
CONSTRUIRE UNE VOITURE EXCEPTIONNELLE EST UNE  
QUESTION DE SAVOIR-FAIRE ET DE SENSIBILITE. »

**HIROTAKA KANAZAWA**  
MANAGING EXECUTIVE OFFICER



## *UN AUTHENTIQUE ROADSTER*

Vous recherchez un vrai roadster ? Une voiture avec laquelle vous serez en phase, en parfaite harmonie, heureux de vivre tout en vous sentant en sécurité ? Laissez-nous vous présenter le Mazda MX-5 : une liaison intime entre la voiture et son conducteur.



# *LA PASSION À L'ÉTAT PUR*

À peine votre regard s'est-il posé sur le Mazda MX-5 que vous êtes conquis. C'est comme si vous étiez présent lorsque les concepteurs en esquissèrent les premiers croquis... Présent dans leur esprit, partageant leur enthousiasme, ressentant leur passion.





## *SENSATIONS À L'ÉTAT PUR*

Plus rien n'existe autour de vous. Il n'y a que vous, votre voiture et la route. Les paysages défilent. Soudain vous retrouvez votre série de virages préférée et la voiture s'éveille entre vos mains. L'osmose est instantanée. Maîtrisant chaque courbe, chaque virage au millimètre.



## *ESPRIT ZOOM-ZOOM GARANTI*

Le Mazda MX-5 est l'expression même de l'esprit Zoom-Zoom. Les éléments classiques du roadster léger sont tous présents : répartition du poids 50/50 entre l'avant et l'arrière, centre de gravité abaissé et mode propulsion. Conduite précise, reprises sécurisantes, confort, style accrocheur : tout est là pour ceux qui recherchent le plaisir de conduire que seul un roadster peut garantir.

Ce plaisir de conduire donné par le Mazda MX-5 est maintenant renforcé par une technologie innovante en matière de sécurité : le capot actif (DHS). Présent de série, il optimise la protection des piétons. Grâce à ce système, le capot sera soulevé en cas de collision frontale malheureuse avec un piéton, de sorte à réduire au maximum le risque de blessures à la tête. Le capot actif opère lorsque le véhicule roule à une vitesse supérieure à 20 km/h.





# VOTRE CHOIX

## LES MODÈLES MAZDA MX-5

Toutes les motorisations sont disponibles en Roadster Coupé (toit rigide rétractable). Le modèle Roadster (toit souple) est disponible avec les motorisations 1.8L MZR et 2.0L MZR avec boîte de vitesses manuelle 6 rapports.

### 1.8L MZR ÉLÉGANCE

#### Équipements de série

- Moteur 1.8L MZR (93 kW / 126 ch)
- Contrôle dynamique de stabilité (DSC) avec antipatinage électronique (TCS)
- Transmission manuelle à 5 rapports
- Direction assistée
- Jantes alliage 16" à 5x2 branches avec pneus 205/50 R16
- Sièges sport
- Double airbags frontaux et airbags latéraux
- Verrouillage centralisé des portes et ouverture du coffre par télécommande
- Vitres électriques à commande par impulsion (conducteur et passager)

- Système audio avec radio AM/FM/LW, lecteur CD / MP3, 6 haut-parleurs et prise "jack" auxiliaire
- Plaques de seuils de portes en acier inoxydable
- Ordinateur de bord
- Phares antibrouillard
- Capot actif (DHS)

### 1.8L MZR ÉLÉGANCE CUIR

#### En plus des équipements du modèle 1.8L MZR Élégance

- Sellerie cuir
- Sièges chauffants
- Climatisation automatique
- Rétroviseur intérieur automatique (jour / nuit)
- Régulateur de vitesse
- Système Bluetooth®

### 2.0L MZR ACTIVEMATIC

#### En plus des équipements du modèle 1.8L MZR Élégance Cuir

- Moteur 2.0L MZR (118 kW / 160 ch)
- Transmission automatique à 6 rapports
- Jantes alliage 17" à 10 branches avec pneus 205/45 R17
- Revêtement d'arceaux couleur argent
- Système audio Bose® Premium avec chargeur 6 CD compatible MP3 et 7 haut-parleurs
- Barre anti-rapprochement

### 2.0L MZR PERFORMANCE

#### En plus des équipements du modèle 1.8L MZR Élégance Cuir

- Moteur 2.0L MZR (118 kW / 160 ch)
- Différentiel à glissement limité (LSD)
- Suspension "Sport" Bilstein®
- Transmission manuelle à 6 rapports
- Jantes alliage 17" à 10 branches avec pneus 205/45 R17
- Phares au Xénon avec lave-phares
- Revêtement d'arceaux couleur argent

- Système audio Bose® Premium avec chargeur 6 CD compatible MP3 et 7 haut-parleurs
- Barre anti-rapprochement
- Pédalier aluminium



## CARROSSERIES MAZDA MX-5

Mazda MX-5 Roadster – Toit souple



Mazda MX-5 Roadster Coupé – Toit rigide rétractable





## *PERSONNALISEZ VOTRE MAZDA À VOTRE IMAGE*

Démarquez-vous avec de superbes jantes alliage Mazda. Moulées et usinées avec précision, ce sont de vraies bijoux. Et pourquoi ne pas adopter un look encore plus sportif avec un kit d'abaissement de suspensions signé Eibach® ?



1



2



3

- 1 Jantes alliage 16" à 5x2 branches\* (Design 131).
- 2 Jantes alliage 17" à 10 branches\*\* (Design 132).
- 3 Jantes alliage 17" à 7x2 branches (Design 58).

\*De série sur les modèles 1.8L MZR. \*\*De série sur les modèles 2.0L MZR.

# *PERSONNALISEZ VOTRE MAZDA À VOTRE IMAGE*

Nous voulons tous être différents. Sortir du lot. C'est pourquoi nous avons créé autant d'opportunités pour que votre Mazda MX-5 soit encore plus à votre image. Allez-y : faites-vous plaisir.

- 1 Saute-vent transparent.
- 2 Trappe à carburant en aluminium brossé\* ou poli.
- 3 Enjoliveurs de poignées de portes en aluminium brossé ou poli.
- 4 Enjoliveurs de répéteurs latéraux chromés\*, en aluminium brossé ou poli.
- 5 Plaques de seuils de portes illuminées.

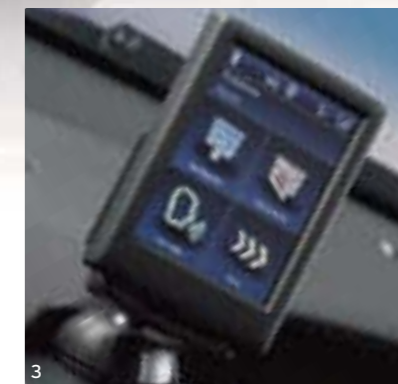




## *PERSONNALISEZ VOTRE MAZDA À VOTRE IMAGE*

L'habitacle du Mazda MX-5 est un lieu tout à fait spécial. Alors, pourquoi ne pas le personnaliser à votre goût ?  
Après tout, vous n'aurez qu'un seul désir : c'est de vous y trouver.

- 1 Pommeau de levier de vitesses en cuir noir avec cerclage en aluminium brossé, avec ou sans éclairage.
- 2 Poignée de levier de frein à main en aluminium brossé.
- 3 Kit mains libres Bluetooth® (non disponible en France).



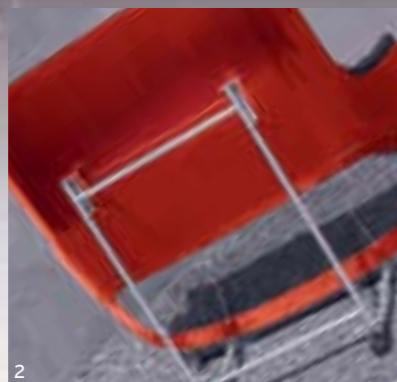
# PERSONNALISEZ VOTRE MAZDA À VOTRE IMAGE

Vous aurez envie d'apprécier votre nouveau Mazda MX-5 365 jours par an. Et nous voulons vous y aider. C'est pour cela que nous avons conçu pour vous des accessoires de haute qualité, tels que le Hard Top sur mesure ou la housse de protection extérieure.

1 Couleurs de Hard Top disponibles :  
Brilliant Black (A3F)  
Aluminium métallisé (38P)  
Copper Red Mica (32V)  
Crystal White Pearl Mica (34K)  
Stormy Blue Mica (35J)  
True Red (A4A)  
Dolphin Grey Mica (39T)  
Sparkling Black Mica (35N)

2 Support pour Hard Top.  
3 Housse de protection extérieure. Housse de protection intérieure également disponible.

4 Couvre-capote latéraux noirs (version roadster à capote souple uniquement).



## NOTRE ENGAGEMENT À VOTRE ÉGARD

Chez Mazda, nous sommes fiers de la qualité intrinsèque de chacun de nos modèles. Mais nous n'en restons pas là. Aussi, pour toute notre gamme, nos services sont conçus pour vous apporter une satisfaction totale. Qu'il s'agisse de services financiers ou encore d'accessoires de notre gamme "boutique", personne ne connaît votre Mazda MX-5 mieux que nous.

### Mazda Finance\*

Que vous soyez particulier ou professionnel, Mazda Finance met à votre disposition une gamme complète de produits financiers, de prêts et d'assurances conçus pour vous simplifier la vie. L'engagement de Mazda et de Mazda Finance est ainsi de vous faire bénéficier d'une tranquillité d'esprit au volant de votre Mazda.

### Mazda flottes et sociétés

En tant que client professionnel, vous trouverez des véhicules Mazda conçus pour répondre aux divers besoins de votre entreprise. Nos offres dans ce domaine concernent aussi bien les prix attractifs que les coûts d'exploitation réduits et les valeurs résiduelles élevées qui au final permettent d'atteindre des coûts d'utilisation extrêmement concurrentiels.

### Garantie constructeur 3 ans\*\*

Mazda garantit ses véhicules neufs pendant 3 ans ou 100 000 km (au 1er des deux termes échus). Les pièces d'usure ne sont pas couvertes par cette garantie.

### Garantie anti-perforation 12 ans\*\*

La garantie anti-perforation est valable 12 ans. Votre Concessionnaire ou Réparateur Agréé Mazda effectuera un contrôle visuel gratuit de votre véhicule une fois par an.

### Garantie peinture et corrosion des surfaces 3 ans\*\*

La garantie peinture couvre votre véhicule pendant 3 ans, indépendamment du kilométrage. En cas de problème avec la peinture au cours de cette période, votre Concessionnaire ou Réparateur Agréé Mazda effectuera les interventions nécessaires si le constructeur est responsable de ces défauts.

### Mazda GarantiePlus\*\*\*

Comme nous prenons soin de votre Mazda, nous vous proposons une période de garantie et d'assistance supplémentaire. L'option Mazda GarantiePlus vous permet de couvrir 24 ou 36 mois supplémentaires avec un kilométrage illimité à partir de l'expiration de la garantie constructeur Mazda.

### Engagements de service Mazda

Un service plus minutieux, une valeur accrue de votre véhicule. Qui saurait apprécier votre Mazda autant que vous ? Nous ! Nous cherchons par tous les moyens à vous proposer le meilleur service possible. C'est pourquoi nos techniciens sont formés par Mazda, et c'est la raison pour laquelle nous n'utilisons que des pièces de qualité couvertes par une garantie. Vous bénéficiez ainsi d'une fiabilité accrue, d'une plus grande sécurité et d'une valeur de revente maximale de votre véhicule – avec une réelle sérénité au volant.

### Mazda Europe Service\*\*\*\*

Nous vous apportons une assistance experte, rapide et fiable si votre Mazda subit un incident, est volée ou impliquée dans un accident.

### Livret d'entretien électronique Mazda

Le Livret d'entretien électronique permet de sécuriser les informations concernant l'historique des entretiens de votre véhicule, et facilite la mise à jour et la consultation de ces données. Toutes les informations sont stockées dans une base de données centrale qui remplace le livret d'entretien papier et garantit un suivi précis de la vie du véhicule.

### Programme d'entretien Mazda "Service Plus"\*\*\*\*\*

Vous pouvez souscrire un contrat Mazda ServicePlus qui comprend les opérations d'entretien préconisées par Mazda. Ainsi votre véhicule reçoit la garantie d'une prestation réalisée par des professionnels compétents et efficaces formés par Mazda, n'utilisant que des pièces d'origine de qualité.

### Pièces d'origine Mazda et accessoires d'origine Mazda\*\*

Ces pièces sont fabriquées avec le même soin et la même précision que votre Mazda. Elles répondent aux plus hauts critères de qualité et ont été conçues pour assurer un montage parfait avec des performances irréprochables et des prix concurrentiels. Elles sont naturellement couvertes par une garantie de 12 mois à partir de la date de montage.

### La boutique Mazda

Vous trouverez en concession des accessoires, vêtements et objets conçus par votre constructeur favori pour apporter une touche Zoom-Zoom à votre quotidien.

\*Détails des offres disponibles dans le réseau Mazda. Sous réserve d'acceptation par Mazda Finance, CA Consumer Finance. Siège social : 128-130 Bd Raspail 75006 Paris – 542 097 522 RDS Paris – SA au capital de 221 152 347 euros. Société de courtage d'assurance, inscrite à l'ORIAS (Organisme pour le Registre des Intermédiaires d'Assurance) sous le n° 07 008 079.

\*\*Sous réserve des conditions définies dans le livret d'entretien électronique et de garantie du véhicule.

\*\*\*Voir conditions générales définies dans le programme Mazda GarantiePlus.

\*\*\*\*Voir conditions générales.



## CARACTÉRISTIQUES TECHNIQUES ET DESCRIPTIF DES VERSIONS

### Moteurs :

1.8L MZR 126 ch Essence	<ul style="list-style-type: none"> <li>■ 4 cylindres en ligne, 1798 cm<sup>3</sup>, 16 soupapes, DOHC, développant 93 kW (126 ch) à 6500 tr/min et 167 Nm à 4500 tr/min</li> <li>■ Emissions de CO<sub>2</sub> : 167 g/km (Norme Euro 5)</li> <li>■ Injection électronique</li> <li>■ Batterie – 46B24L</li> <li>■ Alternateur – 12V-100A</li> </ul>
2.0L MZR 160 ch Essence	<ul style="list-style-type: none"> <li>■ 4 cylindres en ligne, 1999 cm<sup>3</sup>, 16 soupapes, DOHC développant 118 kW (160 ch) à 7000 tr/min et 188 Nm à 5000 tr/min</li> <li>■ Emissions de CO<sub>2</sub> : 181 g/km (Norme Euro 5)</li> <li>■ Injection électronique</li> <li>■ Batterie – 46B24L</li> <li>■ Alternateur – 12V-100A</li> </ul>
2.0L MZR 160 ch Essence Auto	<ul style="list-style-type: none"> <li>■ 4 cylindres en ligne, 1999 cm<sup>3</sup>, 16 soupapes, DOHC développant 118 kW (160 ch) à 6700 tr/min et 188 Nm à 5000 tr/min</li> <li>■ Emissions de CO<sub>2</sub> : 188 g/km (Norme Euro 5)</li> <li>■ Injection électronique</li> <li>■ Batterie – 46B24L</li> <li>■ Alternateur – 12V-100A</li> </ul>

### Transmissions :

- Manuelle à 5 rapports (1.8L MZR), manuelle à 6 rapports (2.0L MZR) ou automatique à 6 rapports (2.0L MZR Auto)
- Mode propulsion

### Carrosserie :

- Carrosserie en acier autoporteuse rigide, haute résistance à la torsion avec zones d'absorption de chocs avant et arrière, cellule de sécurité de passagers avec renforts latéraux dans les portières
- Système Mazda d'absorption et de répartition des chocs, conçu pour sécuriser l'habitacle en cas d'accident
- Système de retenue supplémentaire (SRS) – module de commande central et capteurs de collision, prétensionneurs de ceinture de sécurité, limiteurs de charge et système d'airbags
- Deux sièges
- Toit souple à commande manuelle (hard top amovible en accessoire avec supplément de prix) ou toit rigide rétractable à commande électrique pour les versions Roadster Coupé
- Capot actif (DHS) : Le capot se soulève grâce à des actionneurs pyrotechniques en cas de collision frontale avec un piéton. Fonctionne à partir de 20 km/h

### Châssis et suspension :

- Avant : système indépendant à double triangulation avec amortisseurs monotubes à gaz et bras supérieurs et inférieurs en aluminium pour réduire les poids non suspendus
- Arrière : suspension multibras à géométrie optimisée et amortisseurs monotubes à gaz
- Barre anti-rapprochement avant (finitions Activematic et Performance)

### Système de freinage :

- Système d'antiblocage des freins pour les quatre roues (ABS) avec répartiteur électronique de freinage (EBD)
- Avant : disques ventilés, 290 mm de diamètre
- Arrière : disques 280 mm de diamètre

### Descriptif des versions

	1.8L MZR	2.0L MZR	2.0L MZR Auto
Élégance	■	-	-
Élégance Cuir	■ / ●	-	-
Activematic	-	-	●
Performance	-	■ / ●	-

■ = Roadster ; ● = Roadster Coupé ; - = Non disponible.

## CARACTÉRISTIQUES TECHNIQUES

Motorisation	1.8L MZR	2.0L MZR	2.0L MZR Auto
Cylindrée (cm <sup>3</sup> )	1798	1999	1999
Alésage (mm)	83,0 x 83,1	87,5 x 83,1	87,5 x 83,1
Nombre de soupapes par cylindre	4	4	4
Puissance maximum en kW (ch) par tr/min	93 (126) / 6500	118 (160) / 7000	118 (160) / 6700
Couple maximum en Nm par tr/min	167 / 4500	188 / 5000	188 / 5000
Taux de compression	10,8 : 1	10,8 : 1	10,8 : 1

### Transmission

Type	Manuelle à 5 rapports	Manuelle à 6 rapports	Automatique à 6 rapports
Rapports de boîte :			
1ère	3,136	3,709	3,538
2ème	1,888	2,190	2,060
3ème	1,330	1,536	1,404
4ème	1,000	1,177	1,000
5ème	0,814	1,000	0,713
6ème	-	0,832	0,582
Marche arrière	3,758	3,603	3,168
Rapport de boîte final	3,909	3,727	4,100

### Direction

Système de direction	Assisté à crémaillère	Assisté à crémaillère	Assisté à crémaillère
Rayon de braquage minimum entre murs (m)	5,0	5,0	5,0

### Performances et consommation

Roadster Coupé – Toit rigide rétractable

Accélération de 0 à 100 km/h (en s)	9,9	7,9	8,9
Vitesse maxi sur circuit (km/h)	198	218	194
Consommation de carburant <sup>1)</sup> (l/100 km) :	Urbaine	9,8	10,9
	Extra urbaine	5,6	6,0
	Mixte	7,1	7,8
Emissions de CO <sub>2</sub> <sup>1)</sup> (g/km)	167	181	188
Normes antipollution	Euro 5	Euro 5	Euro 5
Carburant recommandé	Sans plomb 95 RON	Sans plomb 95 RON	Sans plomb 95 RON
Capacité du réservoir (litres)	50	50	50

### Performances et consommation

Roadster – Toit souple

Accélération de 0 à 100 km/h (en s)	9,9	7,6	
Vitesse maxi sur circuit (km/h)	194	213	
Consommation de carburant <sup>1)</sup> (l/100 km) :	Urbaine	9,8	10,9
	Extra urbaine	5,6	6,0
	Mixte	7,1	7,8
Emissions de CO <sub>2</sub> <sup>1)</sup> (g/km)	167	181	
Normes antipollution	Euro 5	Euro 5	
Carburant recommandé	Sans plomb 95 RON	Sans plomb 95 RON	
Capacité du réservoir (litres)	50	50	

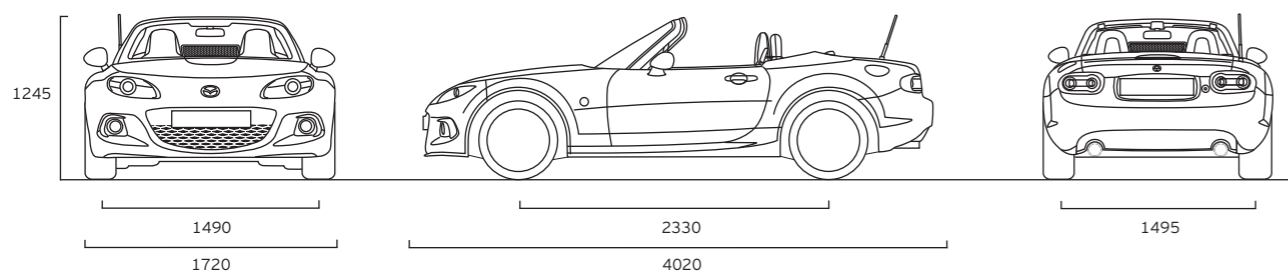
<sup>1)</sup>Conforme à la norme 80/1268 EWG (1999/100/EC).

## CARACTÉRISTIQUES TECHNIQUES

Dimensions et poids	1.8L MZR	2.0L MZR
Roadster Coupé – Toit rigide rétractable		
Longueur / largeur / hauteur hors-tout (mm)	4020 / 1720 / 1245	4020 / 1720 / 1245
Garde au sol entre les essieux – à vide (mm)	136	136
Voie avant / arrière (mm)	1490 / 1495	1490 / 1495
Empattement (mm)	2330	2330
Hauteur sous pavillon / longueur aux jambes / largeur aux épaules (mm)	950 / 1096 / 1352	950 / 1096 / 1352
Volume du chargement, suivant VDA (l)	150	150
Diamètre des disques avant ventilés (mm)	290	290
Diamètre des disques arrière (mm)	280	280
Poids à vide (kg) (avec conducteur 75 kg) – Manuelle / Auto	1230/ –	1248/1261
Poids total autorisé en charge (kg)	1375	1375
Poids autorisé sur essieu avant / arrière (kg)	680 / 705	680 / 705
Capacité d'huile moteur (l)	4,6	4,6

Roadster – Toit souple (Non disponible sur la version 2.0L MZR Auto)

Longueur / largeur / hauteur hors-tout (mm)	4020 / 1720 / 1245	4020 / 1720 / 1245
Garde au sol entre les essieux – à vide (mm)	136	136
Voie avant / arrière (mm)	1490 / 1495	1490 / 1495
Empattement (mm)	2330	2330
Hauteur sous pavillon / longueur aux jambes / largeur aux épaules (mm)	950 / 1096 / 1352	950 / 1096 / 1352
Volume du chargement, suivant VDA (l)	150	150
Diamètre des disques avant ventilés (mm)	290	290
Diamètre des disques arrière (mm)	280	280
Poids à vide (kg) (avec conducteur 75 kg)	1150	1165
Poids total autorisé en charge (kg)	1375	1375
Poids autorisé sur essieu avant / arrière (kg)	680 / 705	680 / 705
Capacité d'huile moteur (l)	4,6	4,6



## ÉQUIPEMENTS

Sécurité	Élégance	Élégance Cuir	Activematic	Performance
Système Mazda d'absorption et de répartition des chocs	●	●	●	●
Système de capot actif (DHS) : Le capot se soulève grâce à des actionneurs pyrotechniques en cas de collision frontale avec un piéton. Fonctionne à partir de 20 km/h	●	●	●	●
Système de retenue supplémentaire (SRS) – Module de commande central et capteurs de collision, pré-tensionneurs de ceinture de sécurité, limiteurs de charge et système d'airbags	●	●	●	●
Système d'antiblocage des freins pour les quatre roues (ABS) avec répartiteur électronique de freinage (EBD)	●	●	●	●
Freins à disques aux 4 roues : Ventilés à l'avant, pleins à l'arrière	●	●	●	●
Contrôle dynamique de stabilité (DSC) et antipatinage électronique (TCS)	●	●	●	●
Différentiel à glissement limité (LSD)	–	–	–	●
Double airbag avant	●	●	●	●
Système de désactivation de l'airbag passager	●	●	●	●
Airbags latéraux	●	●	●	●
Ceintures de sécurité : 2 ceintures 3 points (ELR) avec pré-tensionneurs	●	●	●	●
Système d'alarme de ceinture de sécurité	●	●	●	●
Sièges bébé et enfant : Kid Plus (15-36 kg)	○A	○A	○A	○A
Système d'antidémarrage électronique	●	●	●	●
Alarme volumétrique	○A	○A	○A	○A

● = De série ; ○A = Accessoire avec supplément de prix ; – = Non disponible.

## ÉQUIPEMENTS

Extérieur		Élégance	Élégance Cuir	Activematic	Performance
Pneus et jantes :	205/50 R16 avec jantes alliage 6.5 J 16" à 5x2 branches (Design 131)	●	●	○A	○A
	205/45 R17 avec jantes alliage 7J 17" à 10 branches (Design 132)	○A	○A	●	●
	205/45 R17 avec jantes alliage 7J 17" à 7x2 branches (Design 58)	○A	○A	○A	○A
	Kit de réparation de crevaison	●	●	●	●
Suspension "Sport" (amortisseurs Bilstein®)	-	-	-	●	
Suspension abaissée Eibach®	○A	○A	○A	○A	
Barre anti-rapprochement avant :	-	-	●	●	
Boucliers avant et arrière :	Couleur carrosserie	●	●	●	●
Kit "Sport" :	Spoiler avant, jupes latérales, diffuseur arrière et becquet arrière (becquet arrière non disponible pour Roadster Coupé)	○A	○A	○A	○A
Échappement :	Double sortie d'échappement	●	●	●	●
Embouts d'échappement Sebring chromés		○A	○A	○A	○A
Échappement "Sport" Sebring		○A	○A	○A	○A
Bavettes :	Avant (incompatibles avec le kit "Sport")	○A	○A	○A	○A
	Arrière (incompatibles avec le kit "Sport")	○A	○A	○A	○A
Poignées de portes :	Couleur carrosserie (Roadster – Toit souple)	●	●	-	●
	Couleur carrosserie avec garniture chromée (Roadster Coupé – Toit rigide rétractable)	-	●	●	●
	Couleur carrosserie avec garniture en aluminium poli	○A	○A	○A	○A
	Couleur carrosserie avec garniture en aluminium brossé	○A	○A	○A	○A
Répétiteurs latéraux :	Blancs	●	●	●	●
Enjoliveurs de répétiteurs latéraux :	Chromés (uniquement disponibles sur Roadster Coupé)	-	○A	○A	○A
	Aluminium poli	○A	○A	○A	○A
	Aluminium brossé	○A	○A	○A	○A
Phares :	Halogènes, à réglage manuel	●	●	●	-
	Au Xénon avec lave-phares, réglage automatique	-	-	-	●
Phares antibrouillard		●	●	●	●
Phares antibrouillard :	De type "projecteurs"	○A	○A	○A	○A
Feu stop arrière, monté en hauteur :	Rouge (Roadster – Toit souple)	●	●	-	●
	Transparent (Roadster Coupé – Toit rigide rétractable)	-	●	●	●
Feu antibrouillard arrière		●	●	●	●
Dispositif d'aide au stationnement :	Arrière (incompatible avec le kit "Sport")	○A	○A	○A	○A
	Avant et arrière (incompatible avec le kit "Sport")	○A	○A	○A	○A
Rétroviseurs extérieurs :	Chauffants, réglables électriquement, couleur carrosserie	●	●	●	●
Peinture Mica / métallisée		○	○	○	○
Roadster – Toit souple :	Toit souple en tissu premium avec lunette arrière chauffante, à commande manuelle (noir)	●	●	-	●
	Couvre-capote latéraux (noirs)	○A	○A	-	○A
	Hard Top amovible couleur carrosserie avec lunette arrière chauffante	○A	○A	-	○A
Roadster Coupé - Toit rigide rétractable :	Couleur carrosserie, avec lunette arrière chauffante, à commande électrique	-	●	●	●
Revêtement d'arceau :	Noir	●	●	-	-
	Argent	○A	○A	●	●
	Chromé	○A	○A	○A	○A
Contour de pare-brise :	Chromé	○A	○A	○A	○A
Trappe à carburant :	Couleur carrosserie	●	●	●	●
	Aluminium poli	○A	○A	○A	○A
	Aluminium brossé (uniquement disponible sur Roadster Coupé)	-	○A	○A	○A
Porte-bagages* :	Porte-bagages, avec feu de stop intégré, capacité de charge maximum de 15 kg (uniquement disponible sur les versions à toit souple)	○A	○A	-	○A
	Sangles en cuir, indispensables pour attacher une valise sur la base du porte-bagages	○A	○A	-	○A
	Porte-skis et snowboard à fixer sur la base du porte-bagages	○A	○A	-	○A
Filet de rangement :	Fixation derrière le siège	○A	○A	○A	○A
Valise aluminium		○A	○A	○A	○A

● = De série ; ○ = Option avec supplément de prix ; ○A = Accessoire avec supplément de prix ; - = Non disponible. \*Uniquement disponible sur Roadster – Toit souple.

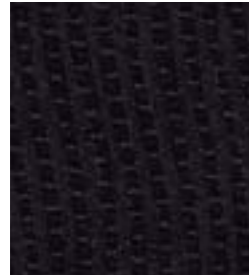
## ÉQUIPEMENTS

Confort et agrément		Élégance	Élégance Cuir	Activematic	Performance
Verrouillage double		●	●	●	●
Verrouillage centralisé des portes par télécommande avec ouverture du coffre		●	●	●	●
Direction assistée		●	●	●	●
Vitres électriques à commande par impulsion (conducteur et passager)		●	●	●	●
Climatisation :	Manuelle	●	-	-	-
	Automatique	-	●	●	●
Sièges chauffants		-	●	●	●
Tapis de sol :	Modèle caoutchouc, noir, avec logo MX-5	○A	○A	○A	○A
	Modèle luxe, noir, avec logo MX-5	○A	○A	○A	○A
	Modèle premium, noir, avec logo MX-5	○A	○A	○A	○A

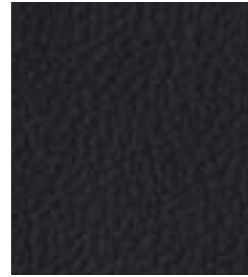
● = De série ; ○A = Accessoire avec supplément de prix ; - = Non disponible.



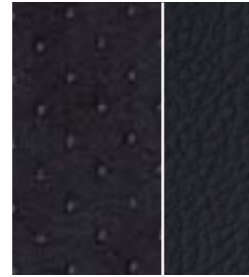
Selleries



Tissu noir (Élégance)



Cuir noir (Élégance Cuir, Activematic, Performance)



Recaro® Cuir-Alcantara®\*\*noir (Option sur Performance)<sup>1)</sup>

Modèle	Élégance	Élégance Cuir	Activematic	Performance
Selleries	Tissu noir	Cuir noir	Cuir noir	Cuir noir ou Recaro®** <sup>1)</sup>

Garniture de toit souple	Toutes versions
Tissu noir	■

Peinture brillante		
Brilliant Black (A3F)		■
True Red (A4A)		■

Peinture métallisée ou Mica*		
Aluminium métallisé (38P)		■
Copper Red Mica (32V)		■
Crystal White Pearl Mica (34K)		■
Dolphin Grey Mica (39T)		■
Sparkling Black Mica (35N)		■
Stormy Blue Mica (35J)		■

■ = Disponible. \*Option avec supplément de prix. \*\*Alcantara® est une marque commerciale déposée et enregistrée par la société homonyme Alcantara S.p.A. <sup>1)</sup> Disponibilité début 2013.



Brilliant Black (A3F)



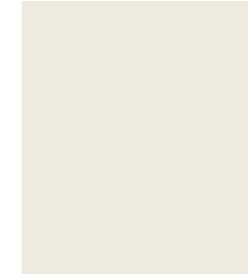
True Red (A4A)



Aluminium métallisé (38P)



Copper Red Mica (32V)



Crystal White Pearl Mica (34K)



Dolphin Grey Mica (39T)



Sparkling Black Mica (35N)



Stormy Blue Mica (35J)



Noir (couleur de série)



Couleur non disponible en France



## **Votre concessionnaire Mazda :**

Mazda se réserve le droit d'introduire des changements de caractéristiques et d'équipements en raison du développement constant de ses produits. Il est possible que les coloris et selleries présentés dans cette brochure diffèrent légèrement de la réalité en raison de restrictions dues à l'impression. Aussi, nous vous recommandons de contacter votre concessionnaire Mazda pour de plus amples informations. Le constructeur se réserve le droit de modifier sans préavis toutes les caractéristiques données dans ce document.

Mazda Automobiles France SAS au capital de 304 898 € – 34 Rue de la Croix de Fer – 78100 Saint Germain en Laye – RCS Versailles B 434 455 960

Bose®, le logo Bose, Richbass®, Nd® et AudioPilot® sont des marques déposées de Bose Corporation aux Etats-Unis et dans d'autres pays. Elles sont utilisées avec l'autorisation de leurs titulaires.

Le nom de marque et les logos Bluetooth® sont la propriété de Bluetooth SIG, Inc. et sont utilisés sous licence par la société Mazda Motor Corporation. Les autres marques déposées et appellations commerciales appartiennent à leurs propriétaires respectifs.

Modèle présenté : Mazda MX-5 Roadster Coupé 2.0L MZR Performance avec option peinture métallisée.

Septembre 2012.

BJN 202146/FRA fr/V4

**Internet : [www.mazda.fr](http://www.mazda.fr)**

