

Mazda5



« L'ESPRIT MAZDA CONSISTE A NE JAMAIS ABANDONNER, A POURSUIVRE NOTRE QUETE D'EXCELLENCE. A CONSERVER UNE ATTITUDE POSITIVE. »



« AVEC UN MOTEUR, COMPACT ET LEGER, UNE CARROSSERIE ALLEGEE ET UN SUPERBE DESIGN. L'IDEE EST DE POSER DE NOUVEAUX JALONS. »

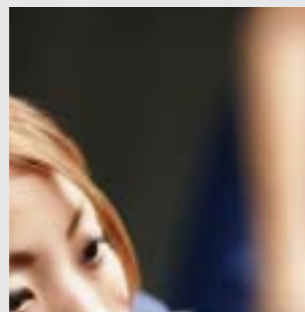


« MAZDA CONTINUERA A REMETTRE EN QUESTION LES IDEES PRECONCUES, QUEL QUE SOIT LE DOMAINE. NOTRE APPROCHE DIFFERERA TOUJOURS DE CELLE DES AUTRES. »

MASAHIRO MORO
EXECUTIVE OFFICER

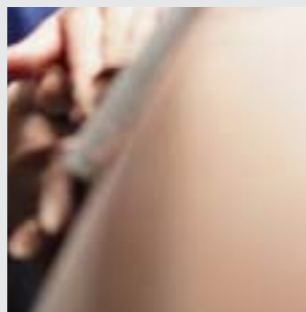


RETROUVEZ CES TEMOIGNAGES SUR
WWW.AUDELADESCONVENTIONS.FR



« TOUT COMME L'ARTISANAT TRADITIONNEL, CONSTRUIRE UNE VOITURE EXCEPTIONNELLE EST UNE QUESTION DE SAVOIR-FAIRE ET DE SENSIBILITE. »

HIROTAKA KANAZAWA
MANAGING EXECUTIVE OFFICER



FAÇONNÉ PAR LES ÉLÉMENTS

Le nouveau Mazda5 affiche une esthétique radicalement différente. Ses élégantes formes arrondies et son habitacle spacieux, polyvalent et familial ne relèvent cependant pas d'un simple exercice de style. Ses lignes athlétiques lui confèrent un coefficient aérodynamique exceptionnel, conjugué à une consommation réduite et à une meilleure isolation aux bruits d'air, qui rend son habitacle particulièrement silencieux. L'alliance de cette efficacité aérodynamique et de moteurs de dernière génération se traduit par des émissions de CO₂ à partir de 138g/km*. Ce qui prouve que l'on peut très bien travailler avec les éléments pour améliorer l'expérience de conduite et réduire la consommation de carburant.

Flux Nagare

Le concept des flux Nagare démarque le Mazda5 de ses concurrents. Ces lignes fluides et naturelles évoquent l'écoulement de l'air ou de l'eau sur la surface du véhicule et la manière dont il transforme son apparence.



UNE CONCEPTION FONCTIONNELLE

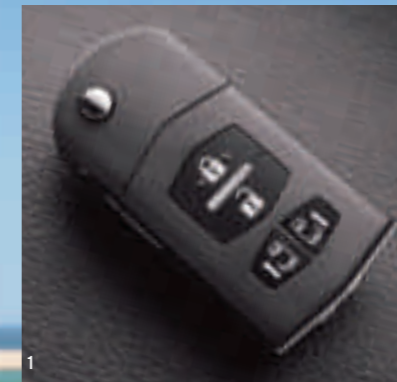
Une superbe villa va souvent de pair avec un intérieur raffiné. Il en va de même pour les voitures. Les lignes fluides et naturelles des flux Nagare trouvent leur écho dans l'habitacle du Mazda5. L'environnement du conducteur s'inspire subtilement du concept Nagare et se veut tout aussi élégant et fonctionnel. Les instruments sont agencés de manière visible et peuvent être consultés sans quitter la route des yeux. Les commandes au volant facilitent l'utilisation du système mains libres* Bluetooth® et de la fonction de recherche des stations audio. Les commandes essentielles et les espaces de rangement sont facilement accessibles et faciles à utiliser, tandis que les principales fonctions sont rehaussées par des finitions argentées qui attirent le regard et améliorent la sécurité.



UN ESPRIT CONVIVIAL

Que vous partiez en randonnée avec des amis ou à la plage en famille, l'aventure commence toujours plus tôt à bord du Mazda5. La largeur exceptionnelle* des grandes portes arrière coulissantes vous permet de faire descendre vos enfants facilement, de charger et de décharger sans difficulté tous vos bagages, et d'accéder à un généreux volume de chargement. Et pour plus de commodité, le Mazda5 est équipé de portes arrière coulissantes électriques, de série sur la finition Dynamique, munies de capteurs de proximité, conçus pour prévenir toute fermeture intempestive.

- 1 Télécommande de portes arrière coulissantes électriques****
Une simple pression commande l'ouverture des portes... idéal pour faire monter les enfants dans la voiture après une longue journée dans un parc d'attractions !
- 2 Prise jack auxiliaire et prise d'alimentation**
Pour rester connecté et divertir vos passagers.
- 3 Compartiment de rangement central**
Pour tout conserver à portée de main durant les trajets.
- 4 Compartiment de rangement de la 2ème rangée*****
Idéal pour les passagers arrière.
- 5 Compartiment sous les sièges**
Discret et facilement accessible.
- 6 Compartiment de rangement sous le plancher du coffre**
Conservez vos objets de valeur à l'abri des regards indiscrets.





UNE TRANSFORMATION PERSONNALISÉE

Et si l'habitacle de votre voiture s'adaptait à vos besoins plutôt que l'inverse ? Le système de sièges Karakuri du Mazda5 s'inspire de cette philosophie unique et se décline en un grand nombre de configurations différentes. Facile à utiliser, il vous permet de disposer en un clin d'œil d'un espace de chargement généreux, avant de reconverter tout aussi vite votre Mazda5 en voiture familiale.

L'innovation à votre service

Le système de sièges Karakuri s'adapte aux divers besoins de votre famille et se conjugue aux portes arrière coulissantes pour faciliter le chargement et le déchargement rapides de votre Mazda5.

Ci-dessus : Mode 7 places

Le Mazda5 permet de transporter 7 personnes grâce à sa configuration 2-3-2.

1 Mode 6 places avec accès à la 3ème rangée

Le siège central de la deuxième rangée se replie rapidement sur le côté pour faciliter l'accès à la troisième rangée.

2 Mode 5 places

On augmente significativement le volume de chargement du coffre en repliant les dossiers 50/50 de la 3ème rangée de siège.

3 Mode 2 places

Tous les sièges arrière se rabattent afin de maximiser le volume de chargement – inutile de les retirer.

4 Mode 2 places

Les sièges sont rabattus, à plat.



UN PLAISIR PARTAGÉ

Les meilleurs moments sont ceux que l'on partage ensemble. Par exemple lorsque votre équipe fétiche remporte la victoire ou que votre pays décroche la médaille d'or. Les voitures au tempérament dynamique s'apprécient également mieux à plusieurs. Le Mazda5 réagit avec précision à chaque impulsion du conducteur. Le châssis, d'une grande stabilité, absorbe les imperfections de la chaussée pour offrir un confort tout en souplesse aux occupants. Se rendre à un match à bord d'un Mazda5 peut donc s'avérer tout aussi agréable que la rencontre même... pour toute l'équipe !



Direction assistée électrique (EPAS)

Le système EPAS adapte l'effort au volant à la vitesse du véhicule. Alors que la conduite à faible vitesse exige un effort minimal, l'assistance électrique diminue à vitesse élevée, ce qui rend la direction plus précise et renforce le sentiment de stabilité. Le système EPAS contribue par ailleurs à réduire les émissions et améliorer la consommation de carburant.

L'INGÉNIOSITÉ AU SERVICE DE L'ÉCONOMIE

Qu'il y a-t-il de plus irritant que de dépenser inutilement son argent ? Que vous soyez à l'arrêt au feu rouge ou bloqué dans un embouteillage, le nouveau moteur essence 2.0 MZR DISI i-stop du Mazda5 ne consomme pas une goutte de carburant. Mazda a mis au point un ingénieux système, baptisé i-stop, qui coupe automatiquement le moteur lorsque la voiture est à l'arrêt*. Et qui le redémarre instantanément dès que vous appuyez sur la pédale d'embrayage. Rien de plus simple. Le système i-stop offre également une réactivité supérieure à celle des autres systèmes comparables et ne vient pas gâcher votre plaisir de conduire... ce qui, après tout, est la raison essentielle de l'achat de votre Mazda.

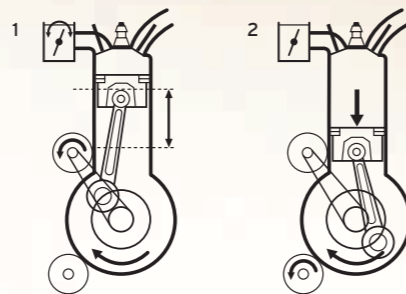
i-stop

Le système i-stop de Mazda est unique. Le démarrage du moteur est facilité par l'utilisation de notre système de démarrage à combustion. Cette technologie Mazda de nouvelle génération permet une relance du moteur beaucoup plus souple et plus rapide – 0,35 seconde à peine – que les autres systèmes d'arrêt-démarrage comparables.

1. Le piston du moteur est calé à la bonne hauteur – pour assurer un redémarrage rapide.

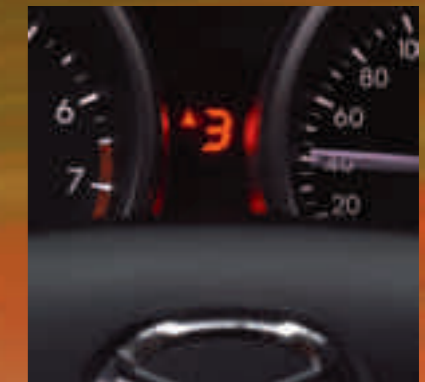
2. L'énergie de combustion relance le moteur.

*Avant de couper le moteur, le système i-stop vérifie s'il est nécessaire de le laisser tourner.



INSPIRÉ PAR L'ENVIRONNEMENT

Chez Mazda, nous pensons que le développement de véhicules plus propres et plus écologiques ne doit pas affecter leur comportement routier. Le Mazda5 est également équipé de motorisations extrêmement souples, conçues pour réagir de manière linéaire à la moindre sollicitation. Résultat : un véhicule plus respectueux de l'environnement dont vous pouvez être fier, mais avec lequel vous prendrez beaucoup de plaisir de conduire.



2.0 MZR DISI i-stop

Le moteur essence 2.0 litres du Mazda5 intègre la technologie de pointe DISI (moteur essence à injection directe) qui injecte du carburant atomisé directement dans le cylindre et permet d'obtenir un taux de compression supérieur. Résultat : une puissance et un couple plus souples, permettant une consommation de 6,9 l/100 km et des émissions de CO₂ de 159 g/km.

Norme Euro 5

Chaque moteur de la gamme Mazda5 est conforme à la norme anti-pollution Euro 5, nouvelle norme obligatoire. Cette dernière est un pas de plus vers la protection de l'environnement.

Transmission manuelle à 6 rapports

Tous les modèles Mazda5 sont désormais équipés de série d'une transmission manuelle à 6 rapports. Le rapport de démultiplication supérieur du 6ème rapport contribue à réduire la consommation et les émissions, tout en améliorant le confort de conduite.

1.6 MZ-CD Diesel

Équipé d'un turbocompresseur compact et d'une injection multipoints, synonyme de meilleure accélération et de couple supérieur à bas régime, le tout est lié à des consommations de 5,2 l/100 km – et des émissions de CO₂ de 138 g/km.

Voyant de passage de vitesse

Le voyant de passage de vitesse du tableau de bord s'allume lorsque le moteur atteint le régime optimum pour changer de rapport, et encourage ainsi une conduite plus souple et plus économique (disponible sur le modèle 2.0 MZR DISI i-stop uniquement).

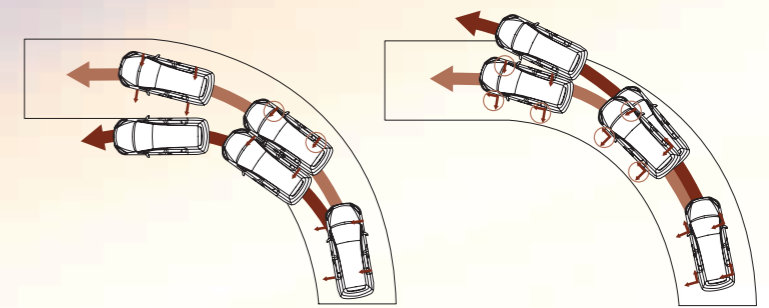
PROTÉGÉ PAR LA TECHNOLOGIE

Mieux vaut prévenir que guérir. La technologie de sécurité du Mazda5 contribue à prévenir les accidents, tout en minimisant leurs conséquences lorsqu'ils se produisent. L'allumage automatique des feux de détresse en cas de freinage d'urgence (ESS) avertit les conducteurs qui se trouvent derrière vous de tout freinage soudain et leur permet de réagir plus rapidement. Le système de surveillance de pression des pneus (TPMS, de série sur Mazda5 Dynamique) vous avertit si l'un des pneus est dégonflé. En cas de collision, la cellule de sécurité et le système de retenue supplémentaire (SRS) du Mazda5 se conjuguent pour offrir la meilleure protection possible aux occupants de la voiture, tandis que la structure à absorption d'énergie du capot et du bouclier avant contribue à réduire les conséquences d'un impact pour les piétons.



Contrôle dynamique de stabilité (DSC)

Le système DSC améliore la stabilité dans les situations difficiles, quel que soit le type de chaussée. Ce système, qui fonctionne conjointement avec l'ABS, diminue si nécessaire la puissance moteur et ajuste de manière précise la pression de freinage exercée sur chaque roue. Le véhicule peut ainsi aborder les virages et contourner les obstacles sans survirer ni sous-virer, tout en conservant une traction et une stabilité maximales. Le système d'antipatinage électronique (TCS) ajuste le couple moteur afin d'éviter que les roues ne patinent, par exemple sur des surfaces meubles jusqu'à 30 km/h.



Système d'antiblocage des freins (ABS)

Le système ABS fonctionne avec le répartiteur électronique de freinage (EBD) et l'assistance au freinage d'urgence (EBA) pour optimiser les performances de freinage et assurer une meilleure maîtrise du véhicule par temps de pluie ou de neige.

Assistance au freinage d'urgence (EBA)

Le système EBA évalue la force exercée sur la pédale de frein et détecte tout freinage prononcé ou d'urgence. L'EBA applique alors automatiquement la puissance de freinage maximale sur chaque roue, afin de réduire la distance d'arrêt.



Carrosserie en acier haute résistance

Outre la solidité de la cellule de sécurité des occupants, l'utilisation d'acier haute résistance dans la carrosserie permet de réduire le poids du véhicule et fournit une base solide pour la fixation du châssis et de la direction qui font tout le charme de la conduite du Mazda5.

Airbags

Le Mazda5 est équipé d'un double airbag avant, d'airbags latéraux à l'avant et d'airbags rideaux pour les trois rangées de sièges.



Système ISOFIX

Le système ISOFIX fournit des points d'ancrage sécurisés destinés aux sièges enfants. Une simple pression permet d'installer rapidement un siège ISOFIX. Ces points de fixation et d'ancrage sont tous positionnés au même endroit : tout siège ISOFIX peut donc être installé sur une voiture équipée du système ISOFIX.

Dispositif d'aide au stationnement

Les capteurs arrière (de série sur les versions Élégance et Dynamique) et avant (disponibles en accessoire) facilitent les manœuvres de créneau en signalant la proximité d'obstacles par un signal sonore.

VOTRE CHOIX

Le Mazda5 offre une large palette d'équipements, tant pour votre confort que pour votre sécurité : trois finitions, trois univers que vous saurez apprécier.



MAZDA 5 HARMONIE

Caractéristiques :

- Système antiblocage des freins (ABS) avec répartiteur électronique de freinage (EBD) et assistance au freinage d'urgence (EBA)
- Système d'ancrage des sièges enfants ISOFIX (sièges de la deuxième rangée uniquement)
- Contrôle dynamique de stabilité (DSC) et antipatinage électronique (TCS)
- Système de signalisation d'arrêt d'urgence (ESS)
- Double airbag avant
- Airbags latéraux avant
- Airbags rideaux à l'avant et à l'arrière
- Boucliers avant et arrière couleur carrosserie
- Calandre avant noire
- Vitres électriques à l'avant et à l'arrière
- Verrouillage centralisé des portes à télécommande
- Rétroviseurs extérieurs dégivrants à réglage électrique
- Climatisation manuelle
- Réglage du soutien lombaire du siège conducteur
- Accoudoirs conducteur et passager
- Deuxième rangée équipée de sièges coulissants, avec siège central Karakuri rabattable, permettant de convertir les deux sièges arrière individuels en une banquette arrière 3 places
- Système audio Radio/CD/MP3 avec quatre haut-parleurs
- Prise jack auxiliaire et prise d'alimentation

MAZDA 5 ELEGANCE

En plus des équipements de la version Harmonie :

- Jantes alliage 16 pouces
- Phares antibrouillard avant
- Vitres arrières et lunette arrière surteintées
- Système d'aide au stationnement arrière
- Système mains libres Bluetooth®
- Climatisation automatique
- 2 haut-parleurs supplémentaires (6 au total)
- Essuie-glace avec détecteur de pluie
- Régulateur de vitesse
- Volant et pommeau du levier de vitesses en cuir
- Commandes audio au volant
- Ordinateur de bord
- Allumage automatique des feux
- Plateaux pique-nique (logés au dos des sièges avant)

MAZDA 5 DYNAMIQUE

En plus des équipements de la version Élégance :

- Jantes en alliage 17 pouces
- Calandre avant finition argent foncé
- Système de surveillance de pression des pneus (TPMS)
- Becquet arrière et jupes latérales
- Portes arrière coulissantes électriques
- Système de navigation GPS multimédia

PERSONNALISEZ VOTRE MAZDA À VOTRE IMAGE

Choisir un Mazda5, c'est afficher votre individualité. Que vous partiez faire du surf au petit matin ou que vous emmeniez chaque jour vos enfants à l'école, la vaste gamme d'accessoires Mazda vous permet d'adapter votre Mazda5 à vos besoins. Les accessoires présentés sur cette page vous donnent un bref aperçu des options proposées, et vous permettent d'améliorer la polyvalence et la fonctionnalité de votre voiture, ou de transformer son apparence intérieure et extérieure. Veuillez consulter votre concessionnaire pour plus de renseignements.



Calandre finition carbone.



Plaques de seuil de porte éclairées.



Enjoliveur de poignée de hayon.



Plaque de seuil de coffre.



Becquet de toit arrière.



Embout d'échappement chromé.

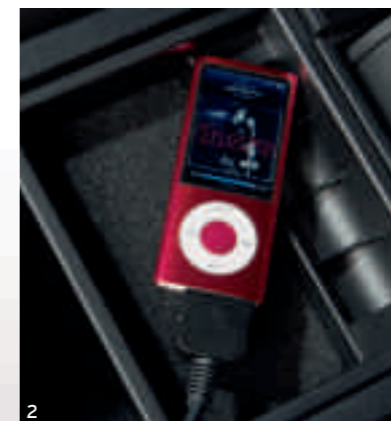
PERSONNALISEZ VOTRE MAZDA À VOTRE IMAGE

Les jantes en alliage du Mazda5 épousent parfaitement le thème des Flux Nagare. Conformes à notre « stratégie du gramme » de diminution du poids, elles allient résistance et extrême légèreté et ont été soigneusement dessinées pour réduire l'accumulation des poussières de frein.



- 1 Jante en acier 15 pouces avec enjoliveur (de série sur Harmonie)
- 2 Jante alliage 6x15" - Design 141
- 3 Jante alliage 6x15" - Design 55
- 4 Jante alliage 6.5x16" - Design 56
- 5 Jante alliage 6.5x16" - Design 142 (de série sur Élégance)
- 6 Jante alliage 6.5x17" - Design 143 (de série sur Dynamique)

PERSONNALISEZ VOTRE MAZDA À VOTRE IMAGE



- 1 GPS Pioneer F320 BT
- 2 Adaptateur I-Pod (I-Pod non fourni)
- 3 Transmetteur Bluetooth® pour I-Phone et I-Pod (I-Phone et I-Pod non fournis)
- 4 Kit mains libres Bluetooth® (non disponible en France)
- 5 Eclairage d'accueil de couleur bleue

- 6 Couvre pédales en aluminium
- 7 Bac de coffre
- 8 Kit éclairage de coffre
- 9 Grille de séparation de coffre
- 10 Crochet d'attelage

- 11 Barres de toit
- 12 Porte-vélos intérieur

NOTRE ENGAGEMENT A VOTRE ÉGARD

Chez Mazda, nous sommes fiers de la qualité intrinsèque de chacun de nos modèles. Mais nous n'en restons pas là. Aussi, pour toute notre gamme, nos services sont conçus pour vous apporter une satisfaction totale. Qu'il s'agisse d'offres de financement personnalisées ou d'accessoires de notre gamme « boutique » personne ne connaît votre Mazda5 mieux que nous.

Mazda Finance*

Que vous soyez particulier ou professionnel, Mazda Finance met à votre disposition une gamme complète de produits de financement, d'assurance et de services innovants conçus pour vous simplifier la vie, pour s'adapter à votre budget et pour vous garantir une totale sérénité. L'engagement de Mazda et de Mazda Finance est ainsi de vous faire bénéficier d'une tranquillité d'esprit au volant de votre Mazda.

Mazda Lease

En tant que client professionnel, vous trouverez des véhicules Mazda conçus pour répondre aux divers besoins de votre entreprise. Nos offres dans ce domaine concernent aussi bien des prix attractifs que les coûts d'exploitation réduits et les valeurs résiduelles élevées qui au final permettent d'atteindre des coûts d'utilisation extrêmement concurrentiels.

Garantie constructeur 3 ans**

Mazda garantit ses véhicules neufs pendant 3 ans ou 100 000 km (au 1er des deux termes échus). Les pièces d'usure ne sont pas couvertes par cette garantie.

Garantie anti-perforation 12 ans**

La garantie anti-perforation couvre les panneaux de tôle de la carrosserie en cas de perforation par corrosion de votre véhicule pendant 12 ans. Votre Concessionnaire ou Réparateur Agréé Mazda effectuera un contrôle visuel gratuit de votre véhicule une fois par an.

Garantie peinture et corrosion des surfaces 3 ans**

La garantie peinture couvre votre véhicule pendant 3 ans, indépendamment du kilométrage. En cas de problème avec la peinture et les panneaux de tôle de la carrosserie ou de corrosion des surfaces au cours de cette période, votre Concessionnaire ou Réparateur Agréé Mazda effectuera les interventions nécessaires si le constructeur est responsable de ces défauts.

Mazda GarantiePlus***

Comme nous prenons soin de votre Mazda, nous vous proposons une période de garantie et d'assistance supplémentaire. L'option Mazda GarantiePlus vous permet de couvrir 12, 24 ou 36 mois supplémentaires avec un kilométrage illimité à partir de l'expiration de la garantie constructeur Mazda.

Engagements de service Mazda

Un service plus minutieux, une valeur accrue de votre véhicule, davantage de passion. Qui saurait apprécier votre Mazda autant que vous ? Nous ! Nous cherchons par tous les moyens à vous proposer le meilleur service possible. C'est pourquoi nos techniciens sont formés par Mazda, et c'est la raison pour laquelle nous n'utilisons que des pièces de qualité couvertes par une garantie. Vous bénéficiez ainsi d'une fiabilité accrue, d'une plus grande sécurité et d'une valeur de revente maximale de votre véhicule – avec une réelle sérénité au volant.

Mazda Europe Service

Nous vous apportons une assistance experte, rapide et fiable si votre Mazda subit un incident, est volée ou impliquée dans un accident.

Livret d'Entretien Électronique Mazda

Le Livret d'Entretien Électronique permet de sécuriser les informations concernant l'historique des entretiens de votre véhicule, et facilite la mise à jour et la consultation de ces données. Toutes les informations sont stockées dans une base de données centrale qui remplace le livret d'entretien papier et garantit un suivi précis de la vie du véhicule.

Programme d'entretien Mazda « Service Plus »****

Vous pouvez souscrire un contrat d'entretien qui prend en charge l'intégralité des opérations d'entretien préconisées par Mazda. Ainsi votre véhicule reçoit les meilleurs services que vous puissiez trouver – nos techniciens formés par Mazda n'utilisent que des pièces de qualité d'origine.

Pièces d'origine Mazda et accessoires d'origine Mazda**

Ces pièces sont fabriquées avec le même soin et la même précision que votre Mazda. Elles répondent aux plus hauts critères de qualité et ont été conçues pour assurer un montage parfait avec des performances irréprochables et des prix concurrentiels. Elles sont naturellement couvertes par une garantie de 12 mois à partir de la date de montage.

La boutique Mazda

Vous trouverez des accessoires, vêtements et objets conçus par votre constructeur favori pour apporter une touche Zoom-Zoom à votre quotidien.

*Détails des offres disponibles dans le réseau Mazda. Sous réserve d'acceptation par Mazda Finance, département CA Consumer Finance - 542 097 522 RDS Paris - Siège Social : 128-130 Bd Raspail 75 006 Paris - SA au capital de 221 152 347 euros. Société de courtage d'assurance, inscrite à l'ORIAS (Organisme pour le Registre des Intermédiaires d'Assurance) sous le n°07008079.

NOTRE ENGAGEMENT A L'ÉGARD DE L'ENVIRONNEMENT

Passionnantes, séduisantes et ludiques, les voitures Mazda donnent invariablement envie de les conduire. Nous prenons cependant tout aussi au sérieux notre engagement envers l'environnement et la création d'un avenir durable pour tous. Cette approche passe par une utilisation prudente des ressources de notre planète et par la prise en compte systématique de critères environnementaux dans toutes nos activités.

Chargé de développer des technologies propres, notre programme de développement durable examine chaque aspect de l'impact de nos véhicules sur l'environnement – depuis leur planification et leur développement à leur production, leur utilisation et leur élimination / recyclage final. Les trois exemples suivants illustrent la manière dont ces politiques environnementales se sont traduites par des avancées significatives en matière de technologie « verte ».

Plastique d'origine végétale

Mazda montre la voie et utilise pour la première fois du plastique produit à partir de biomasse carboneutre* pour l'intérieur de ses voitures. Un choix qui réduit notre dépendance par rapport aux combustibles fossiles ainsi que les émissions de CO₂. Outre l'utilisation de matières premières durables, le procédé de production consomme 30 % d'énergie en moins que pour les plastiques polypropylènes dérivés du pétrole.

Les bioplastiques destinés à l'industrie automobile doivent satisfaire à des critères de solidité et de résistance à la chaleur rigoureux. Le bioplastique Mazda est trois fois plus solide que les bioplastiques conventionnels et offre une résistance à la chaleur supérieure de 25 % : les composants sont ainsi plus légers et réduisent la consommation de carburant. Et à la différence des bioplastiques conventionnels, qui ne conviennent qu'au formage sous pression, notre bioplastique peut être moulé par extrusion et peut donc être utilisé pour un vaste éventail de pièces automobiles.

Un procédé d'usinage demi sec

Les pièces en métal coulé d'une voiture subissent toutes sortes de procédés d'usinage, tels que le fraisage et le perçage. L'usinage conventionnel utilise d'énormes quantités de liquide de refroidissement à base d'eau pour refroidir et lubrifier les outils de coupe ainsi que pour éliminer et recueillir les copeaux de métal. La distribution du liquide de refroidissement nécessite également l'emploi d'une pompe qui consomme elle-même une quantité importante d'énergie. L'élimination du liquide de refroidissement usé pose en outre un problème supplémentaire. En réduisant la quantité de liquide de refroidissement utilisé à des fins d'usinage, Mazda a amélioré la durabilité de ses procédés de production. Notre procédé d'usinage « demi sec » remplace les volumes importants de liquide de refroidissement conventionnel par de petites quantités d'huile biodégradable atomisée dans un jet d'air.

Avantages de l'usinage demi sec :

- L'adoption du système demi sec de Mazda dans 90% de nos procédés d'usinage a permis de réduire de 84 % la quantité de liquide de refroidissement requis
- Mazda a réduit de 40% la consommation électrique de ses chaînes d'usinage. Les deux tiers de cette réduction sont imputables à l'utilisation du procédé demi sec
- Le recyclage de l'huile de coupe et de lubrification a permis de réduire le volume de déchets liquides à base d'huile. Le volume de déchets liquides produits par nos chaînes d'usinage a été réduit de 80%

Recyclage

Le recyclage préserve les ressources naturelles et réduit l'enfouissement dans les décharges. En 1992, Mazda a été le premier constructeur automobile à recycler ses boucliers. Il nous fallait cependant enlever 99,85% de l'ancienne peinture avant que le plastique ne soit suffisamment pur pour être à nouveau peint. L'utilisation de plastique issu de boucliers recyclés était donc limitée aux endroits peu visibles, car les méthodes de recyclage conventionnelles ne pouvaient enlever plus de 98,5% de la peinture. Chez Mazda, nous n'aimons pas beaucoup le mot « conventionnel » et nous avons donc mis au point un procédé de recyclage capable d'éliminer 99,9% de l'ancienne peinture. Ce qui nous permet aujourd'hui de recycler nos vieux boucliers en plastique pour en produire de nouveaux.

Mazda Premacy Hydrogen RE

Dans sa volonté de s'améliorer dans la protection de l'environnement, Mazda travaille sur la technologie de l'hydrogène. Le Premacy Hydrogen RE est un prototype combinant moteur rotatif à hydrogène Mazda et système de transmission hybride. Le moteur à hydrogène produit de l'énergie et entraîne les roues par le biais d'un moteur électrique. Ce système, qui allie un rendement énergétique efficace à un comportement dynamique exceptionnel, se traduit par d'excellentes performances et permet une autonomie de 200 km en mode hydrogène.

CARACTÉRISTIQUES MÉCANIQUES

Moteurs :

- 1.8 MZR essence
- 1798 cm³, 4 cylindres en ligne, 16 soupapes, DOHC monté à l'avant, développant 115 ch (85 kW) à 5300 tr/min et 165 Nm à 4000 tr/min.
 - Émissions de CO₂ de 168 g/km (norme Euro 5).
 - Batterie – 50D20L.
 - Alternateur – 12V-90A.
- 2.0 MZR essence
- 1998 cm³, 4 cylindres en ligne, 16 soupapes, DOHC monté à l'avant, développant 150 ch (110 kW) à 6200 tr/min et 191 Nm à 4500 tr/min.
 - Émissions de CO₂ de 159 g/km (Norme Euro 5).
 - Batterie – 46B24L -S+ 26B17L.
 - Alternateur – 12V-110A.
 - DISI (moteur essence à injection directe).
 - Système i-stop.
 - Distribution variable.
 - Système d'admission variable.
- 1.6 MZ-CD Diesel
- 1560 cm³, 4 cylindres en ligne, 8 soupapes, SOHC, monté à l'avant, développant 115 ch (85 kW) à 3600 tr/min et 270 Nm à 1750 – 2500 tr/min.
 - Émissions de CO₂ de 138 g/km (norme Euro 5).
 - Batterie – 80D26L.
 - Alternateur – 12V-150A.
 - Injection à rampe commune.
 - Filtre à particules diesel.

Transmission :

- Manuelle à 6 rapports – Assure un passage de vitesse précis et positif et contribue à la sensation de symbiose entre le conducteur et le véhicule.

Carrosserie :

- Caisse monocoque en acier rigide et résistante à la torsion avec zones de déformation à l'avant et à l'arrière, intégrité de la cellule passager avec renfort contre les chocs latéraux dans les portes.
- Système Mazda d'absorption et de répartition des chocs (MAIDAS) conçu pour préserver la cellule de survie en cas d'accident.
- Système de retenue supplémentaire (SRS) comprenant un module de commande central et des capteurs de collision, des prétensionneurs de ceinture de sécurité, des limiteurs de charge et un système d'airbags.

Châssis et suspension :

- Avant : Suspension indépendante avec amortisseurs de type MacPherson et ressorts hélicoïdaux.
- Arrière : Suspension multibras indépendante type E, avec amortisseurs obliques et ressorts montés bas.

Système de freinage :

- Circuit hydraulique double séparé en diagonale avec servofrein.
- Système d'antiblocage des freins (ABS), répartiteur électronique de freinage (EBD) et assistance au freinage d'urgence (EBA).
- Avant : Freins à disques ventilés 278 mm (Jantes 15") ou 300 mm (Jantes 16" et 17").
- Arrière : Freins à disques 280 mm (Jantes 15") ou 302mm (Jantes 16" et 17").

DESCRIPTIF DES VERSIONS ET CARACTÉRISTIQUES TECHNIQUES

Descriptif des versions	1,8 MZR	2,0 MZR DISI	1,6 MZ-CD
Harmonie :	7 places	■	–
Élégance :	7 places	–	■
Dynamique :	7 places	–	■

■ = Disponible.

Motorisations

	1798	1998	1560
Cylindrée (cm ³)	83.0x83.1	87.5x83.1	75.0x88.3
Alésage (mm)			
Nombre de soupapes par cylindre	4	4	2
Puissance maximum en kW (ch) par tr/min	85 (115) / 5300	110 (150) / 6200	85 (115) / 3600
Couple maximum en Nm par tr/min	165 / 4000	191 / 4500	270 / 1750-2500
Taux de compression	10.8 : 1	11.5 : 1	16.0 : 1

Transmission

Type	Manuelle à 6 rapports	Manuelle à 6 rapports	Manuelle à 6 rapports
Rapports de boîte :			
1ère	3,454	3,454	3,727
2ème	1,736	1,736	2,048
3ème	1,161	1,161	1,258
4ème	0,914	0,914	0,919
5ème	0,795	0,795	0,738
6ème	0,645	0,645	0,622
Marche arrière	3,198	3,198	3,818
Rapport de boîte final	4,588	4,105	3,824

Direction

Boîtier de direction	Direction assistée à crémaillère électrique, asservie à la vitesse		
Diamètre de braquage minimum entre murs (m)	11,2	11,2	11,2

Performances et consommation

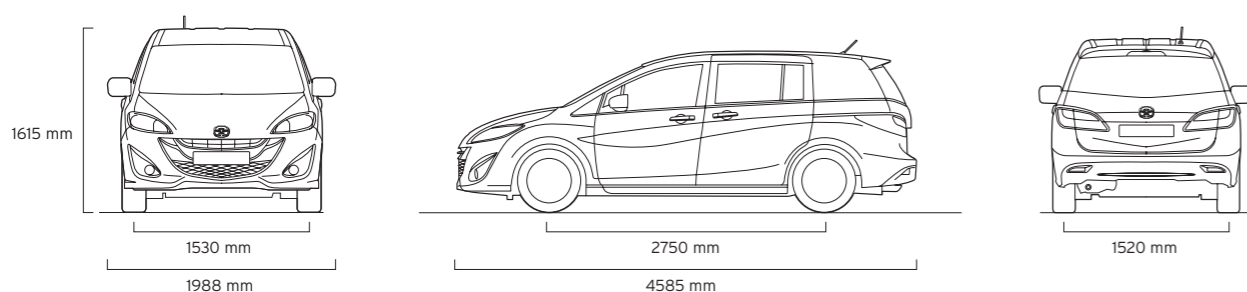
Accélération de 0 à 100 km/h	12,8	11,0	13,7
Vitesse maxi sur circuit (km/h)	182	194	180
Consommations de carburant ⁹⁾ (l/100 km) :			
Urbaine	9,3	9,0	6,4
Extra urbaine	6,0	5,7	4,6
Mixte	7,2	6,9	5,2
Émissions de CO ₂ ⁹⁾ (g/km)	168	159	138
Normes antipollution Euro	Norme Euro 5	Norme Euro 5	Norme Euro 5
Carburant recommandé	Sans plomb 95 RON	Sans plomb 95 RON	Diesel
Capacité du réservoir (litres)	60	60	60

⁹⁾ Valeurs de consommation de carburant et d'émissions de CO₂ selon la norme 1999/100/CE.

CARACTÉRISTIQUES TECHNIQUES

Dimensions et poids		1,8 MZR	2,0 MZR DISI	1,6 MZ-CD
Longueur / largeur / hauteur hors-tout (mm)		----- 4585 / 1750 / 1615 -----		
Garde au sol entre les essieux - à vide (mm)		130	130	130
Voie avant / arrière (mm)		1530 / 1520	1530 / 1520	1530 / 1520
Empattement (mm)		2750	2750	2750
À l'avant (en mm) : hauteur sous pavillon / longueur aux jambes / largeur aux épaules		----- 1034 / 1035 / 1409 -----		
Deuxième rangée (en mm) : hauteur sous pavillon / longueur aux jambes / largeur aux épaules		----- 1000 / 1001 / 1410 -----		
Troisième rangée (en mm) : hauteur sous pavillon / longueur aux jambes / largeur aux épaules		----- 942 / 775 / 1251 -----		
Volume de chargement, suivant VDA (l) :	Configuration 7 places (Ceinture de caisse / Plafond)	112 / 158	112 / 158	112 / 158
	Configuration 5 places (Ceinture de caisse / Plafond)	426 / 780	426 / 780	426 / 780
	Configuration 2 places (Ceinture de caisse / Plafond)	857 / 1485	857 / 1485	857 / 1485
Diamètre des disques avant ventilés (mm)		278*	300*	300*
Diamètre des disques arrière (mm)		280	302	302
Poids à vide (kg) (min)		1395	1410	1415
Poids total autorisé en charge (kg) :	Total	2085	2125	2125
	Avant / arrière	945 / 1140	980 / 1145	975 / 1150
Poids autorisé sur essieu avant / arrière (kg)		985 / 1195	1020 / 1200	1020 / 1205
Poids tractable maximum (kg) :	Sans frein	600	600	600
	Avec frein (pente 8 %)	1600	1600	1350
	Avec frein (pente 12 %)	1200	1200	1200
Charge maxi sur galerie (kg)		75	75	75

*AV : 300 mm - AR : 302 mm = jantes 16" et 17" - AV : 278 mm - AR : 280 mm = jantes 15"



ÉQUIPEMENTS

Sécurité		Harmonie	Élégance	Dynamique
Système Mazda d'absorption et de répartition des chocs et structure de coque en triple H pour mieux protéger les occupants en cas de collision		●	●	●
Système de retenue supplémentaire (SRS) - module de commande central et capteurs de collision, prétensionneurs de ceintures de sécurité avant, limiteurs de charge et système d'airbags		●	●	●
Système d'antiblocage des freins (ABS) pour les quatre roues avec répartiteur électronique de freinage (EBD) et assistance au freinage d'urgence (EBA)		●	●	●
Contrôle dynamique de stabilité (DSC) et antipatinage électronique (TCS)		●	●	●
Signalisation d'arrêt d'urgence (ESS) :	Activation automatique des feux de détresse en cas de freinage d'urgence	●	●	●
TPMS :	Système de contrôle de pression des pneus	-	-	●
Double airbag avant		●	●	●
Airbags latéraux avant		●	●	●
Airbags rideaux avant et arrière		●	●	●
Commutateur d'airbag passager		○A	○A	○A
Ceintures de sécurité :	2 ceintures avant 3 points (ELR) avec prétensionneurs	●	●	●
	3 ceintures arrière 3 points (ELR)	●	●	●
Système d'ancrage de siège enfant ISOFIX monté à l'arrière (deuxième rangée)		●	●	●
Système d'antidémarrage		●	●	●
Alarme antivol		○A	○A	○A
Extérieur				
Pneus et jantes :	195/65 R15 sur jantes en acier 15 pouces avec enjoliveurs	●	-	-
	195/65 R15 sur jantes alliage 6x15" design 5 branches (Design 141)	○A	-	-
	195/65 R15 sur jantes alliage 6x15" design 6 branches (Design 55)	○A	-	-
	205/55 R16 sur jantes alliage 6.5x16" design 5x2 branches (Design 56)	○A	○A	○A
	205/55 R16 sur jantes alliage 6.5x16" design 5x2 branches (Design 142)	-	●	-
	205/50 R17 sur jantes alliage 6.5x17" design 5x2 branches (Design 143)	-	-	●
Roue de secours temporaire		●	●	●
Kit ressorts courts Eibach (incompatible avec un crochet d'attelage)		○A	○A	○A
Peinture mica / métallisée		○	○	○
Boucliers avant et arrière :	Couleur carrosserie	●	●	●
	Plaque de seuil de bouclier arrière	○A	○A	○A
Calandre avant :	Noire	●	●	-
	Finition Argent foncé	-	-	●
Becquet de toit :	Couleur carrosserie	○A	○A	●
Jupes latérales		-	-	●
Portes arrière coulissantes électriques		-	-	●
Poignées de porte :	Couleur carrosserie	●	●	●
Enjoliveur de poignée de hayon :	Finition chrome	○A	○A	○A
Embout d'échappement :	Sortie d'échappement chromée	○A	○A	○A
Bavettes :	Avant, noir	○A	○A	○A
	Arrière, noir	○A	○A	○A
Vitres arrière et lunette arrière surteintées		-	●	●
Essuie-glace :	Avant, à vitesse réglable, avec balayage intermittent et lave-glace électrique	●	●	●
	Avant, automatiques, avec détecteur de pluie	-	●	●
Phares avant :		●	●	●
Allumage automatique des feux		-	●	●
Phares antibrouillard avant		○A	●	●
Feu stop arrière, monté en hauteur		●	●	●
Feu antibrouillard arrière		●	●	●
Dispositif d'aide au stationnement :	Avant	○A	○A	○A
	Arrière	○A	●	●
Rétroviseurs extérieurs :	dégivrants et réglables électriquement, couleur carrosserie, grand angle côté conducteur	●	●	●
	Coques à la finition chrome	○A	○A	○A
Système de barres de toit :	Barres de toit	○A	○A	○A
	Porte-skis / snowboards	○A	○A	○A
	Porte-vélos	○A	○A	○A
	Porte-kayak	○A	○A	○A
	Porte-planche de surf	○A	○A	○A
	Coffre de toit	○A	○A	○A
Crochet d'attelage :	Amovible	○A	○A	○A
	Fixe	○A	○A	○A

● = De série ; ○ = Option avec supplément de prix ; ○A = Accessoire avec supplément de prix ; - = non disponible

ÉQUIPEMENTS

Confort et agrément		Harmonie	Éléance	Dynamique
Verrouillage centralisé des portes avec télécommande		●	●	●
Direction assistée :	Électrique	●	●	●
Régulateur de vitesse :	Commande au volant	-	●	●
Vitres électriques :	Avant et arrière, avec commande à impulsion côté conducteur	●	●	●
Climatisation :	Manuelle	●	-	-
	Automatique	-	●	●
Tapis de sol avant et arrière :	Tapis caoutchouc, avec logo « Mazda5 »	○A	○A	○A
	Tapis de sol standard, noir, avec logo « Mazda5 »	○A	○A	○A
	Tapis de sol de luxe, noir, avec logo « Mazda5 »	○A	○A	○A
Pare-soleil :	Côtés conducteur et passager, avec miroir de courtoisie	●	●	●

Caractéristiques intérieures

Sièges et appui-tête intégré en hauteur :	Siège conducteur avec réglages de l'inclinaison et de la hauteur	●	●	●
	Réglage des lombaires du côté conducteur	●	●	●
	Plateaux pique-nique (logés au dos des sièges avant)	-	●	●
Sièges avant :	Accoudoirs conducteur et passager	●	●	●
	Cintre vêtement (au dos des appui-tête avant)	○A	○A	○A
Sièges arrière :	Deuxième rangée équipée de sièges coulissants, avec système Karakuri de sièges permettant de convertir les deux sièges individuels en une banquette 3 places	●	●	●
	Deuxième rangée équipée du mécanisme d'inclinaison et du repliage des sièges	●	●	●
	Deuxième rangée – Accoudoir, siège AR central rabattu	●	●	●
	Deuxième rangée – Accoudoir aux sièges extérieur AR	-	●	●
	Troisième rangée équipée de 2 sièges abbatables individuellement	●	●	●
Volant :	Glacière (maintenue par ceinture de sécurité)	○A	○A	○A
	Gainé de cuir	-	●	●
Couvre-pédales :	Réglable en hauteur et profondeur	●	●	●
	Aluminium	○A	○A	○A
Pommeau de levier de vitesses :	Gainé de cuir	-	●	●
Poignées de porte intérieures :	Finition aluminium brossé à l'avant	●	●	●
Stores pare-soleil :	Pour portes arrière coulissantes	○A	○A	○A
Plaques de seuil de porte :	Plaques de seuil de porte avant, avec logo « Mazda5 » éclairé	○A	○A	○A
Poignée de frein à main :	Finition noire / argent	○A	○A	○A
Poignées de maintien :	Côté passager avant et deux crochets porte-manteaux à l'arrière	●	●	●
Systèmes audio :	Auto-radio modulaire AM/FM / lecteur de CD compatible MP3, quatre haut-parleurs	●	-	-
	Auto-radio modulaire AM/FM / lecteur de CD compatible MP3, six haut-parleurs	-	●	●
	Adaptateur iPod	○A	○A	○A
	Commandes audio au volant	-	●	●
	Prise jack auxiliaire et prise d'alimentation	●	●	●
Systèmes de navigation par satellite :	GPS TomTom® intégré à écran tactile 5.8"	-	○	●
	Pioneer F320BT avec écran 4,3 pouces (CD) amovible	○A	○A	○A
	Pioneer F920BT avec écran 6,1 pouces (DVD)	○A	○A	○A
	Pioneer F20BT avec écran 7 pouces (DVD)	○A	○A	○A

● = De série ; ○ = Option avec supplément de prix ; ○A = Accessoire avec supplément de prix ; - = non disponible

ÉQUIPEMENTS

Caractéristiques intérieures		Harmonie	Éléance	Dynamique
Système Bluetooth® :		○A	●	●
Combiné des instruments :	Thermomètre température extérieure numérique	●	●	●
	Ordinateur de bord	-	●	●
	Cadrons noirs, avec éclairage blanc	●	●	●
	Témoin de changement de vitesses (2.0L MZR DISI uniquement)	-	●	-
Horloge numérique	●	●	●	
Console de plafond, avec porte-lunettes de soleil	●	●	●	
Allume-cigare	○A	○A	○A	
Cendrier	○A	○A	○A	
Commande d'éclairage de combiné des instruments avec réglage d'intensité	●	●	●	
Rappel de phares allumés (avertissement sonore)	●	●	●	
Console centrale avant, avec compartiment de rangement et double porte-gobelet	●	●	●	
Autres espaces de rangement :	Compartiment Karakuri logé sous le siège de la deuxième rangée. Se replie au centre de la deuxième rangée de sièges, avec double porte-gobelet et filet de rangement	-	●	●
	Aumônière de siège (côté passager)	●	●	●
	Espaces de rangement des portes (portes avant et arrière)	●	●	●
Éclairage intérieur, plafonnier avec lecteur de cartes	●	●	●	
Éclairage d'accueil :	LED bleue pour plancher conducteur et passager	○A	○A	○A
Compartiment à bagages :	Avec éclairage	●	●	●
	Lampes à LED	○A	○A	○A
	Tapis antidérapant avec protection de bouclier arrière	○A	○A	○A
	Bac de coffre	○A	○A	○A
	Bac de rangement	●	●	●
	Grille de séparation de coffre	○A	○A	○A
	Porte-vélos interne, peut accueillir jusqu'à deux vélos	○A	○A	○A
	Couvre-tonneau	●	●	●
Filtre à pollen	●	●	●	

● = De série ; ○ = Option avec supplément de prix ; ○A = Accessoire avec supplément de prix ; - = non disponible
Le nom de marque et les logos Bluetooth® sont la propriété de Bluetooth SIG, Inc. et sont utilisés sous licence par la société Mazda Motor Corporation. Les autres marques déposées et appellations commerciales appartiennent à leurs propriétaires respectifs.

COLORIS ET REVÊTEMENTS DE SIÈGE



Tissu noir
(Harmonie)

Tissu noir
(Élégance, Dynamique)

Modèle	Harmonie	Élégance	Dynamique
Garnitures	Noir	Noir	Noir
Coloris habitacle	Noir	Noir	Noir

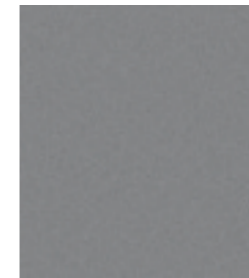
Peinture brillante		Harmonie	Élégance	Dynamique
Brilliant Black	(A3F)	■	■	■

Peintures métallisées ou mica*		Harmonie	Élégance	Dynamique
Aluminium Metallic	(38P)	■	■	■
Clear Water Blue Metallic	(40B)	■	■	■
Copper Red Mica	(32V)	■	■	■
Crystal White Pearl Mica	(34K)	■	■	■
Metropolitan Grey Mica	(36C)	■	■	■
Sparkling Black Mica	(35N)	■	■	■
Stormy Blue Mica	(35J)	■	■	■

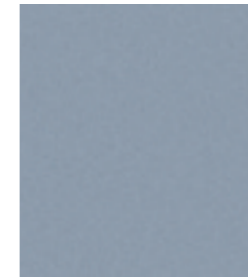
■ = Disponible. *Option avec supplément de prix.



Brilliant Black (A3F)



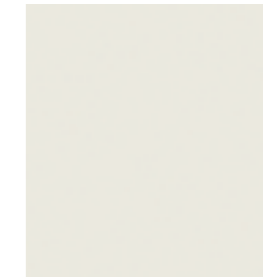
Aluminium Metallic (38P)



Clear Water Blue Metallic
(40B)



Copper Red Mica (32V)



Crystal White Pearl Mica
(34K)



Metropolitan Grey Mica
(36C)



Sparkling Black Mica (35N)



Stormy Blue Mica (35J)





Votre concessionnaire Mazda :

Mazda se réserve le droit d'introduire des changements de caractéristiques et d'équipements en raison du développement constant de ses produits. Il est possible que les coloris et selleries présentés sur cette brochure diffèrent légèrement de la réalité en raison de restrictions dues à l'impression. Aussi, nous vous recommandons de contacter votre concessionnaire Mazda pour de plus amples informations. Le constructeur se réserve le droit de modifier sans préavis toutes les caractéristiques données dans ce document.

Mazda Automobiles France SAS au capital de 304 898€ - 34 rue de la croix de fer - 78 100 St Germain en Laye - RCS Versailles B 434 455 960.

Bose®, le logo Bose, Richbass®, Nd® et AudioPilot® sont des marques déposées de Bose Corporation aux États-Unis et dans d'autres pays. Elles sont utilisées avec leur autorisation.

Le nom de marque et les logos Bluetooth® sont la propriété de Bluetooth SIG, Inc. et sont utilisés sous licence par la société Mazda Motor Corporation. Les autres marques déposées et appellations commerciales appartiennent à leurs propriétaires respectifs.

Mai 2011.

BJN 307768/FRA fr/V3

Internet : www.mazda.fr

