

CUPRA ATECA

Tarifs MY23.1 au 6 mai 2022

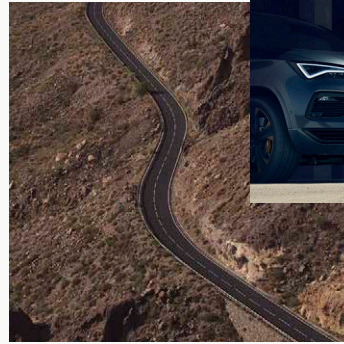


CREATE YOUR
OWN PATH



TARIFS

04



ÉQUIPEMENTS
DE SÉRIE

07

PEINTURES

09

OPTIONS

15

JANTES

11

CARACTÉRISTIQUES
TECHNIQUES

17

SELLERIE

13

ACCESSOIRES

19



ÉDITO.

Encore plus unique, avec son design subtilement remanié.
Encore plus sophistiquée, avec ses nouveaux sièges baquets taillés pour la piste.
Encore plus performante, avec son nouvel échappement AKRAPOVIC optionnel.
La nouvelle CUPRA Ateca est une machine de précision, née de la fusion
entre la science de la course et la technicité du SUV.

CREATE YOUR OWN PATH = SUIVEZ VOTRE ROUTE

TARIFS.

CUPRA Ateca.
Les routes ont été créées pour elle.

Motorisation	Puis- sance fiscale	CO ₂ WLTP (g/km)		Bonus/Malus 2022		Vignette Crit'air	Conso. mixte WLTP	Code	Prix TTC
		mini	maxi	mini	maxi				
	CV	mini	maxi	mini	maxi		L/100 km		€
2.0 TSI 300 ch DSG7 4Drive	19	201	210	18 905 €	26 247 €* 26 247 €*	1	8,9 - 9,3	KHPCJS_	44 990

*Le montant du malus est plafonné à 50% du prix TTC du véhicule.

Pour connaître la valeur CO₂ exacte de chaque véhicule, veuillez consulter le configurateur sur le site cupraofficial.fr

Remarque : réduction du malus pour une famille d'au moins 3 enfants à charge qui achète un véhicule neuf => baisse de 20 g par enfant du taux d'émission de CO₂, pris en compte pour le calcul du malus.
<https://www.service-public.fr/>



CUPRA ATECA VZ EDITION.

Une édition ultra-limitée
au design affûté.

Motorisation	Puis- sance fiscale	CO ₂ WLTP (g/km)		Bonus/Malus 2022		Vignette Crit'air	Conso. mixte WLTP	Code	Prix TTC
		mini	maxi	mini	maxi				
2.0 TSI 300 ch DSG7 4Drive	19	203	206	20 396	22 781	1	9.0 - 9.1	KHPCJS_+PUX	51 990

Pour connaître la valeur CO₂ exacte de chaque véhicule, veuillez consulter le configurateur sur le site [cupraofficial.fr](https://www.cupraofficial.fr)
Remarque : réduction du malus pour une famille d'au moins 3 enfants à charge qui achète un véhicule neuf => baisse de 20 g par enfant du taux d'émission de CO₂ pris en compte pour le calcul du malus.
<https://www.service-public.fr/>

ÉQUIPEMENTS SPÉCIFIQUES VZ EDITION

Jantes alliage 20" Supreme Black Copper exclusives

Lèvre de spoiler arrière en Carbone Copper

Système de freinage sport BREMBO

Système d'échappement sport AKRAPOVIČ

3 coloris disponibles : Blanc Bila, Noir Magique, Gris Caïman



Toutes les options du catalogue CUPRA Ateca sont également disponibles sur VZ Edition.

CUPRA ATECA VZ EDITION.



ÉQUIPEMENTS DE SÉRIE.

Le meilleur de la technologie
pour votre expérience au volant.



DESIGN

Pack extérieur CUPRA avec inserts Dark Alu
Black Pack extérieur
Quadruple sortie d'échappement noire
Béquet arrière
Vitres arrière surteintées
Welcome light (éclairage à LED projetant le logo CUPRA au sol)
Jantes alliage 19" Black Silver

INTÉRIEUR

Sièges baquets Top Sport CUPRA
Seuils de porte CUPRA rétro-éclairés
Pédalier aluminium
Vitres arrière surteintées
Volant sport multifonction chauffant
Éclairage d'ambiance Advanced Ambient Light
Ciel de pavillon noir
Pack intérieur Dark Alu

INFO-DIVERTISSEMENT

Digital Cockpit : combiné d'instruments digital haute résolution de 10,25"
BeatsAudio™
Système de navigation Europe 3D
Radio numérique DAB
Écran tactile HD 9,2"
Connectivity Box avec chargeur à induction
Connectivité 4x USB-C
Full Link (MirrorLink® + Android Auto® en filaire et Apple CarPlay® sans fil)
CUPRA CONNECT Media & Internet

AIDE À LA CONDUITE

Front Assist avec détection de piétons
Régulateur de vitesse adaptatif ACC prédictif
Light Assist - feux de route intelligents
Lane Assist - aide au maintien dans la voie
Sign Assist - reconnaissance des panneaux
Top View Camera 360°
Park Assist avec aide au stationnement avant et arrière



CONFORT ET SÉCURITÉ

Projecteurs Full LED
Feux arrière LED avec clignotants à défilement
Hayon électrique mains-libres 'Virtual Pedal'
Climatisation automatique bizona 'Climatronic®' avec système Pure Air
Keyless Access: Accès et démarrage mains-libres
Roue de secours de taille réduite*
Système de déverrouillage rapide de la banquette arrière
Rétroviseurs extérieurs dégivrants, rabattables électriquement
Accoudoir central réglable en hauteur et profondeur
Accoudoir central arrière
Détecteur de pluie & luminosité
Rétroviseur intérieur électrochrome
Abaissement automatique du rétroviseur passager en marche arrière

PERFORMANCE

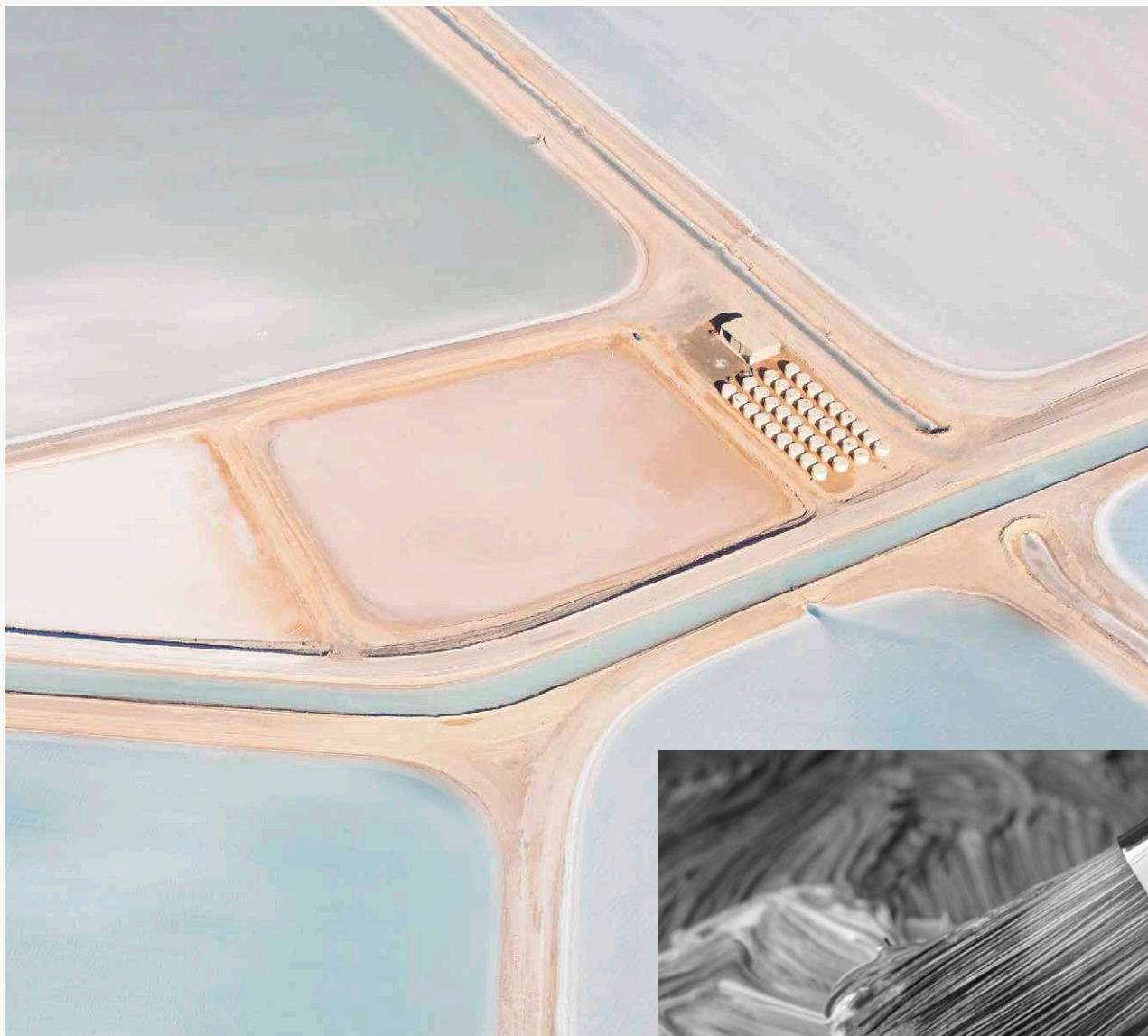
Régulation adaptative du châssis DCC
Suspension Sport CUPRA
Palettes de changement de vitesse
Molette Driving Experience avec Drive Profile et direction progressive (4 modes de conduite plus fonctionnalités OFFROAD et CUPRA)

EXTRAS

CUPRA Box
Tapis de sol Premium CUPRA effet carbone
Garantie 5 ans ou 100 000 km

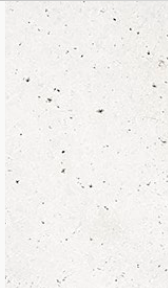
PEINTURES.

Une palette sur-mesure.





BLANC BILA
[9P9P] - DE SERIE



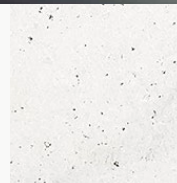
NOIR MAGIQUE
[1Z1Z] - 650 €



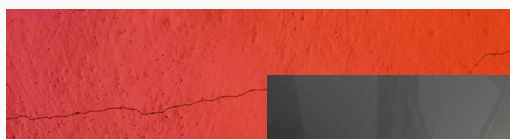
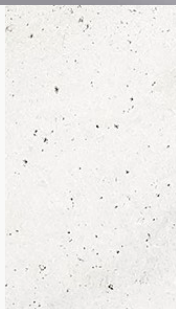
GRIS CAÏMAN
[9S9S] - 910 €



GRIS GRAPHITE
[5X5X] - 650 €



BLANC NEVADA
[2Y2Y] - 650 €



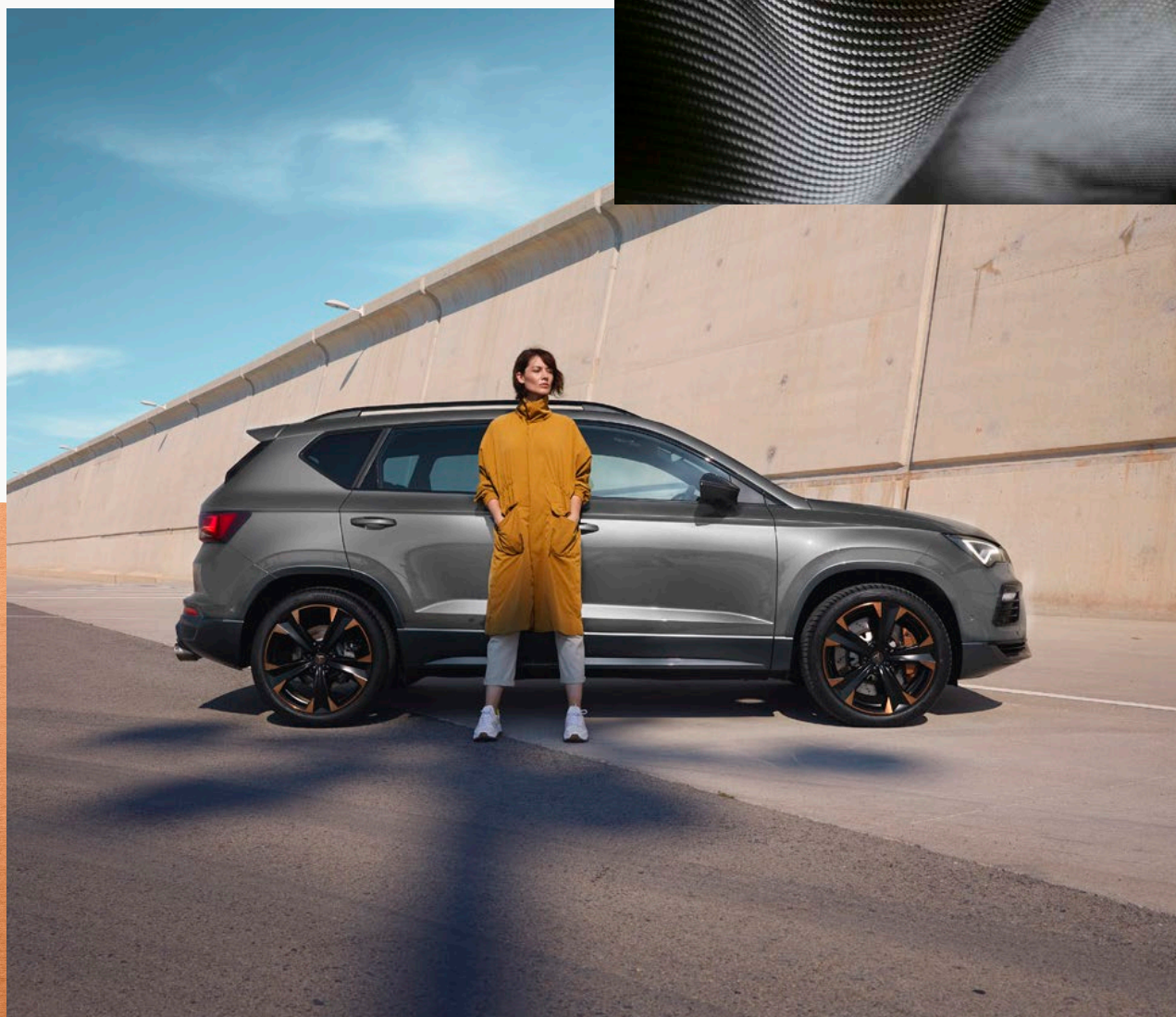
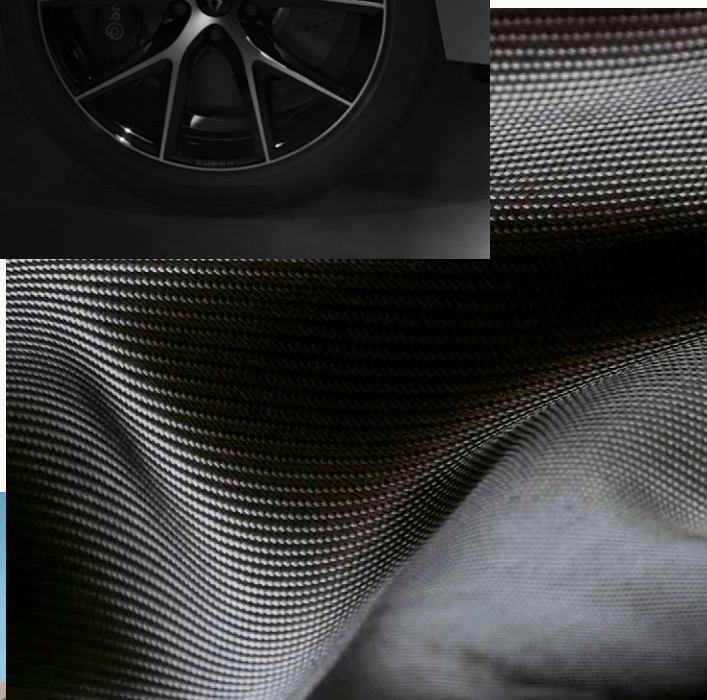
ROUGE VELVET
[K1K1] - 910 €



PEINTURES

JANTES.

L'élégance en toute discrétion.





COPPER 19"

Jante alliage 19"
R Machined Copper

Avec pneumatiques
de série :
[PYA] - 960 €
Avec pneumatiques
Goodyear Eagle F1
Supersport :
[PYF] - 1 680 €



BLACK COPPER 19"

Jantes alliage 19"
Limited Black Copper

Avec pneumatiques
de série :
[P8A] - 250 €
Avec pneumatiques
Goodyear Eagle F1
Supersport :
[PYE] - 815 €

SILVER 19"

Jante alliage 19"
R Machined Silver
[PUW] - 825 €



BLACK SILVER 19"

Jante alliage 19"
Limited Black Silver
De série



SELLERIE.

Des matériaux raffinés.



**SIEGES BAQUETS
CUPRA EN SUEGINE
NOIRE**
avec surpiqûres Copper
[BN] - De série



SIEGES BAQUETS CUPRA EN CUIR BLEU PÉTROLE
chauffants, avec surpiqûres Copper.
[BN + WLF] - 930 €
Oblige le siège conducteur électrique - PFZ

OPTIONS.

Façonnez une CUPRA à votre image.

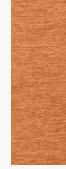
PERFORMANCE	CODE	Prix TTC (€)
Système de freinage sport BREMBO avec étriers Copper	PBD	2 310
Système d'échappement sport AKRAPOVIČ	P1K	3 200
Pneumatiques Goodyear Eagle F1 Supersport avec jantes 19" Limited Black Copper	PYE	815
Pneumatiques Goodyear Eagle F1 Supersport avec jantes 19" R Machined Copper	PYF	1 680
Volant Supersports CUPRA avec boutons satellites Obligé le Pack Drive Assist XL [WDL]	P1V	490
Pédalier sport aluminium	RL3	159

CONFORT & INTÉRIEUR	CODE	Prix TTC (€)
Grand toit ouvrant panoramique	PTC	1 130
Pack "Hiver" Sièges avant chauffants	WW1	290
Pare-brise chauffant avec technologie Climacoat	PW2	350
Siège conducteur électrique à mémoire Obligé [WW1] ou [WLF]	PFZ	420
Pack Easy Plug-in Prise 230V et prise 12V dans le coffre	PDY	85

PROTECTION & TRANSPORT		
Alarme (Avec fonction SAFE)	WAS+PHE	300
Pré-installation pour attelage	PRP	150
Crochet d'attelage escamotable électriquement Pré-installation pour attelage incluse	PGR	820
Filet de séparation	PCP	170

GARANTIE		
Extension de garantie jusqu'à 150 000 km	YW9	475





PACKS D'AIDE À LA CONDUITE

Pack Drive Assist L

Détection d'angles morts Side Assist + assistant de sortie de stationnement + Pre-Crash
Avertit le conducteur de la présence d'un véhicule dans l'angle mort. Lors d'une sortie de stationnement en marche arrière, freine automatiquement en cas de présence d'un véhicule dans la zone de manœuvre. Active la pré-tension des ceintures et la fermetures des vitres en cas de choc imminent

CODE

PDI

Prix TTC (€)

375

Pack Drive Assist XL

Drive Assist L + Traffic Jam Assist + Travel Assist + Lane Assist Plus + Arrêt d'urgence
Permet au véhicule de se déplacer de façon autonome dans un trafic chargé quelle que soit la vitesse. Maintient le véhicule centré sur sa voie de circulation. Déclenche le freinage et les feux de détresse en cas d'inactivité anormale prolongée du conducteur

CODE

WDL

455

Système d'assistance aux manœuvres avec remorque Trailer Assist
Obligé [PGR].

CODE

PK7

210

CUPRA CONNECT.

Restez toujours à jour et connecté grâce à CUPRA CONNECT.

Au volant de votre CUPRA, profitez de la navigation connectée avec mises à jour du trafic en temps réel, du contrôle vocal ou encore de la radio par internet.

Et à distance via l'application, profitez de nombreux services : accès aux données du véhicule, localisation, verrouillage et déverrouillage, alerte d'alarme...

Les services de CUPRA CONNECT sont gratuits pendant un an puis disponibles via réabonnement (135 €/an ou 225 € pour 2 ans).

CARACTÉRISTIQUES TECHNIQUES.

Inspirée par les circuits, faite pour la ville.

MOTEUR

2.0 TSI 300 ch DSG7 4Drive

Puissance fiscale (CV)	19
Disposition	Transversale AV
Nombre de cylindres / type	4/ en ligne
Nombre de soupapes	16
Cylindrée (cm ³)	1984
Puissance maximale (ch (kW) à tr/min)	300 (221) à 5300-6500
Couple maximal (Nm à tr/min)	400 à 2000-5200
Alimentation	Injection directe électronique
Suralimentation	Turbocompresseur

TRANSMISSION

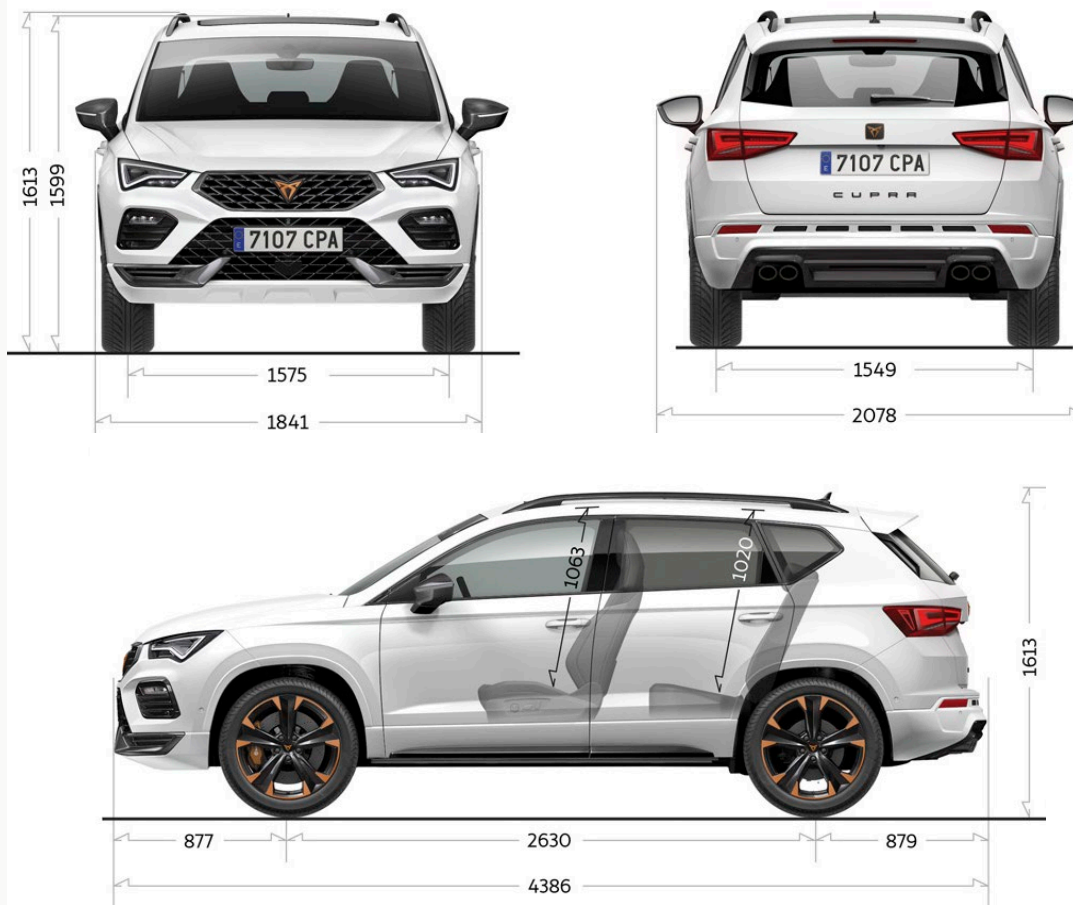
Type de transmission	Intégrale
Nombre de rapports/type	7/DSG

PERFORMANCE

Vitesse maximale (km/h)	250
Accélération 0 à 100 km/h (s)	4,9
Accélération 80 à 120 km/h en 6e (s)	8,7
1 000 m départ arrêté (s)	25,0

CONSUMMATIONS & ÉMISSIONS DE CO₂

Emissions de CO ₂ combinées (g/km) WLTP min-max	201 - 210
Consommation combinée (L/100 km) WLTP min-max	8,9 - 9,3



CHÂSSIS

Suspension avant	Indépendante, type McPherson à ressorts hélicoïdaux.
Suspension arrière	Essieu arrière multibras à ressorts hélicoïdaux avec barre stabilisatrice.
Amortisseurs	Hydrauliques avec régulation adaptative du châssis DCC
Direction	Direction progressive à assistance électromécanique
Diamètre de braquage (m)	10,8
Système de freinage	Double circuit hydraulique, système de freinage en diagonale avec assistance
Freins avant/arrière	Disques ventilés/Disques
Diamètre des disques avant (mm)	340 x 30 (370 x 32 en BREMBO)
Diamètre des disques arrière (mm)	310 x 22
Taille des pneumatiques*	245 / 40 R 19 94W

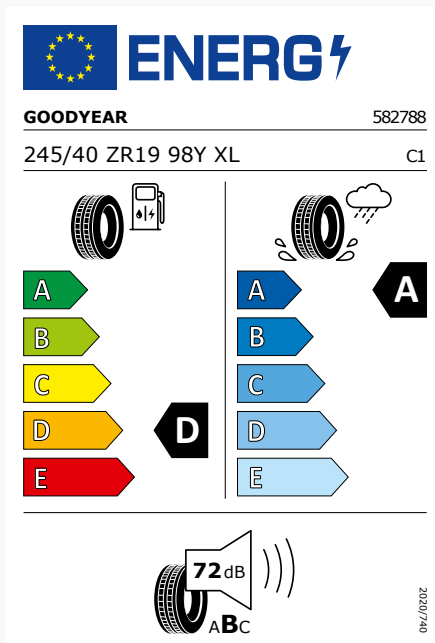
DIMENSIONS

Longueur / largeur / hauteur (mm)	4 386 / 1 841 / 1 613
Empattement (mm)	2 630
Voies avant / arrière (mm)	1 575 / 1 549
Capacité du coffre (dm ³)	485
Volume du réservoir de carburant (L)	55
Nombre de places homologuées	5

POIDS

En ordre de marche avec conducteur (kg)	1 628
Poids maximal autorisé (kg)	2 140
Poids remorquable non freiné (kg)	750
Poids remorquable freiné - pente 8% (kg)	2 100
Poids remorquable freiné - pente 12% (kg)	2 100

*Note : pour consulter les étiquettes de performances de chaque pneumatique, veuillez consulter le configurateur sur le site [cupraofficial.fr](https://www.cupraofficial.fr)



Label Pneumatiques

Toutes les étiquettes des labels pneumatiques sont téléchargeables directement sur le configurateur CUPRA, disponible à cette adresse :

<https://www.cupraofficial.fr/>

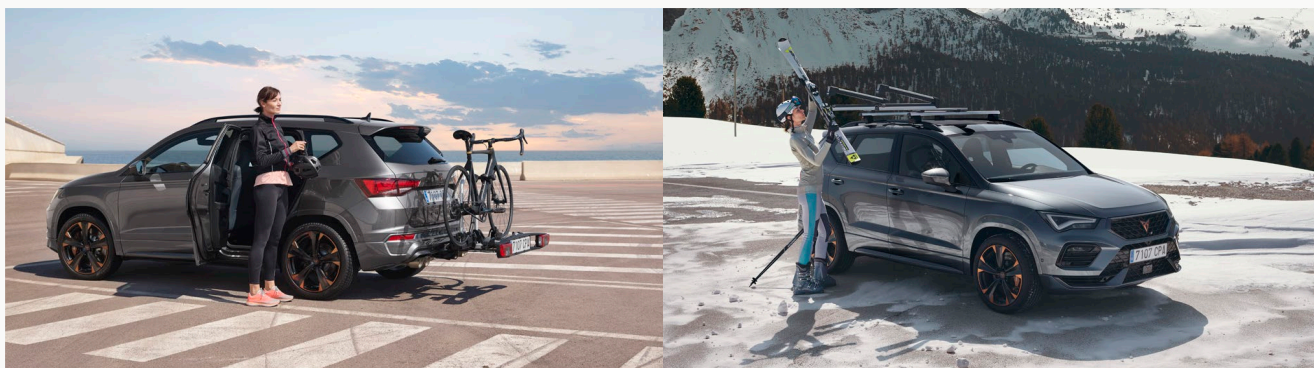
Les pneumatiques ne sont pas fabriqués par CUPRA. La documentation relative aux pneumatiques a été élaborée par le fournisseur de pneumatiques en application du règlement (UE) 2020/740.

ACCESSOIRES.

LIFESTYLE	RÉFÉRENCE	Prix TTC (€) ⁽¹⁾
Porte clés CUPRA	6H1087011 IAA	20
TRANSPORT		
Jeu de 2 barres de toit	575071151	240
Coffre de toit 400L	000071200T	650
Coffre de toit aérodynamique 460L	000071200AG	820
Porte-skis et snowboards sur barres de toit	000071129S	165
Porte-vélos sur attelage	000071128G	490
PROTECTION		
Protection de seuil de coffre transparente	575061197	48
Jeu de 4 pare-soleils arrière	575064365A	205

N'hésitez pas à retrouver l'ensemble de la gamme accessoires CUPRA sur le site internet <https://shop.cupraofficial.fr/>

(1) Prix client TTC préconisé hors pose, sous réserve de changement de référence, pour toutes commandes rapprochez-vous de votre Partenaire SEAT.



WWW.CUPRAOFFICIAL.FR



ET SI ON VOUS DISAIT QUE
LA FIN N'ÉTAIT QU'UN DÉBUT ?
DÉCOUVREZ L'ESPRIT CUPRA.