

# CUPRA ATECA

Tarif MY22.2.2 au 3 septembre 2021

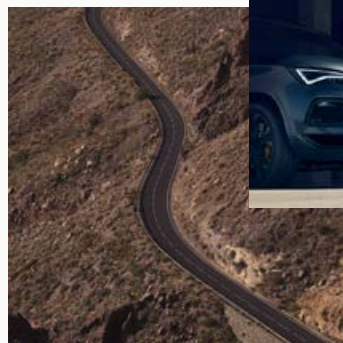


CREATE YOUR  
OWN PATH



TARIFS

04



ÉQUIPEMENTS  
DE SÉRIE

07

PEINTURES

09

OPTIONS

15

JANTES

11

CARACTÉRISTIQUES  
TECHNIQUES

17

SELLERIE

13

ACCESSOIRES

19



## ÉDITO.

Encore plus unique, avec son design subtilement remanié.  
Encore plus sophistiquée, avec ses nouveaux sièges baquets taillés pour la piste.  
Encore plus performante, avec son nouvel échappement AKRAPOVIC optionnel.  
La nouvelle CUPRA Ateca est une machine de précision, née de la fusion  
entre la science de la course et la technicité du SUV.

CREATE YOUR OWN PATH = SUIVEZ VOTRE ROUTE

# TARIFS.

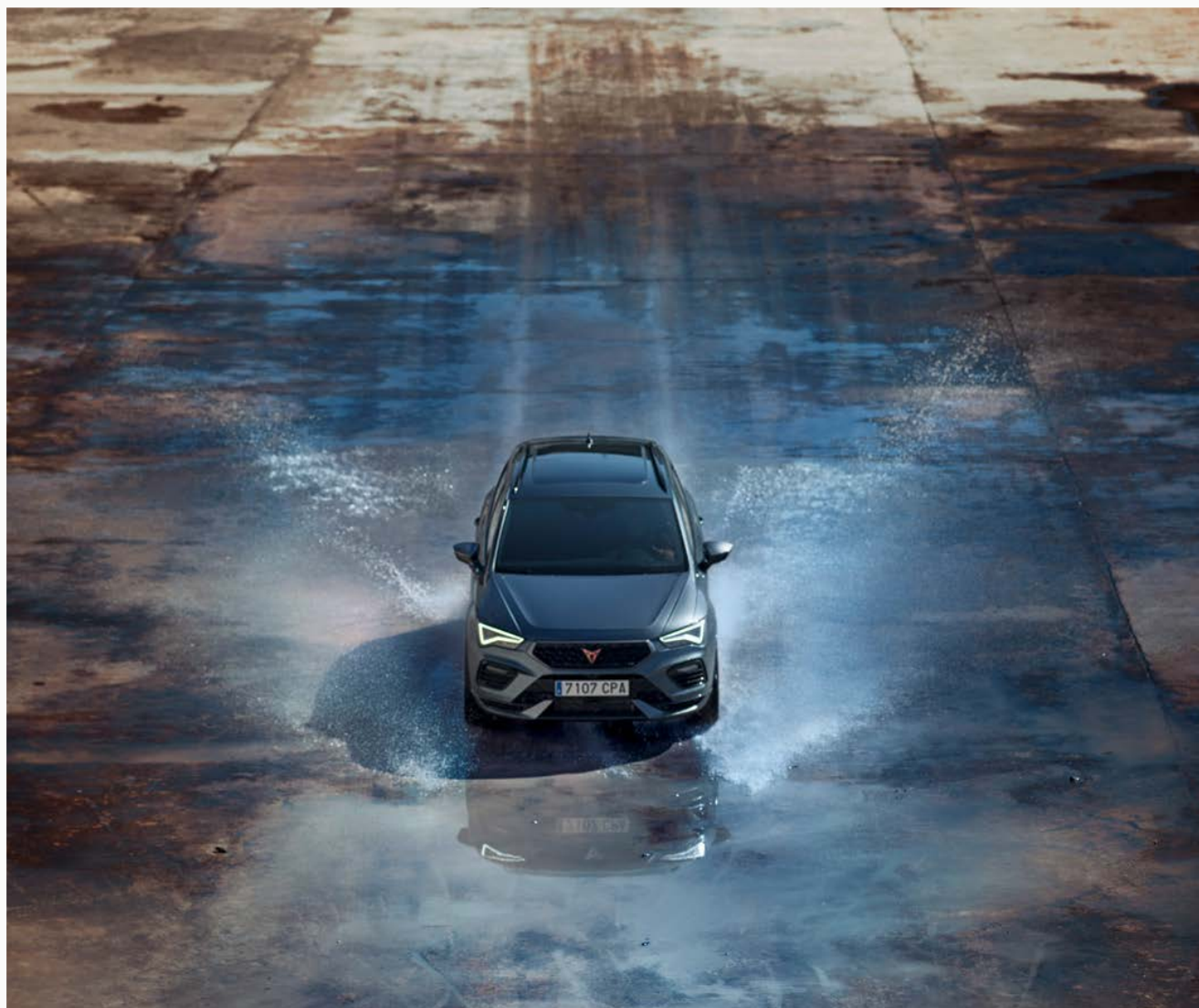
CUPRA Ateca.

Les routes ont été créées pour elle.

| Motorisation               | Puis-<br>sance<br>fiscale | CO <sub>2</sub> WLTP* |      | Bonus/Malus<br>2021 |          | Vignette<br>Crit'air | Conso.<br>mixte<br>WLTP | Code    | Prix TTC |
|----------------------------|---------------------------|-----------------------|------|---------------------|----------|----------------------|-------------------------|---------|----------|
|                            |                           | mini                  | maxi | mini                | maxi     |                      |                         |         |          |
|                            | CV                        | mini                  | maxi | mini                | maxi     |                      | L/100 km                |         | €        |
| 2.0 TSI 300 ch DSG7 4Drive | 19                        | 201                   | 210  | 15 506 €            | 21 966 € | 1                    | 8,9 - 9,3               | KHP6JS_ | 44 500   |

\*Pour connaître la valeur CO<sub>2</sub> exacte de chaque véhicule, veuillez consulter le configurateur sur le site [cupraofficial.fr](https://www.cupraofficial.fr)

Remarque : réduction du malus pour une famille d'au moins 3 enfants à charge qui achète un véhicule neuf => baisse de 20 g par enfant du taux d'émission de CO<sub>2</sub> pris en compte pour le calcul du malus.  
<https://www.service-public.fr/>



# CUPRA ATECA VZ EDITION.

Une édition ultra-limitée  
au design affûté.

| Motorisation               | Puis-<br>sance<br>fiscale | CO <sub>2</sub> WLTP* |      | Bonus/Malus<br>2021 |        | Vignette<br>Crit'air | Conso.<br>mixte<br>WLTP | Code          | Prix TTC |
|----------------------------|---------------------------|-----------------------|------|---------------------|--------|----------------------|-------------------------|---------------|----------|
|                            |                           | mini                  | maxi | mini                | maxi   |                      |                         |               |          |
| 2.0 TSI 300 ch DSG7 4Drive | 19 CV                     | 203                   | 206  | 16 810              | 18 905 | 1                    | 8,9 - 9,3 L/100 km      | KHP6JS_ + PUX | 51 325 € |

\*Pour connaître la valeur CO<sub>2</sub> exacte de chaque véhicule, veuillez consulter le configurateur sur le site [cupraofficial.fr](https://www.cupraofficial.fr)

Remarque : réduction du malus pour une famille d'au moins 3 enfants à charge qui achète un véhicule neuf => baisse de 20 g par enfant du taux d'émission de CO<sub>2</sub> pris en compte pour le calcul du malus.  
<https://www.service-public.fr/>

## ÉQUIPEMENTS SPÉCIFIQUES VZ EDITION

Jantes alliage 20" Supreme Black Copper exclusives

Lèvre de spoiler arrière en Carbone Copper

Système de freinage sport BREMBO

Système d'échappement sport AKRAPOVIČ

3 coloris disponibles : Blanc Bila, Noir Magique, Gris Caïman



Toutes les options du catalogue CUPRA Ateca sont également disponibles sur VZ Edition.

CUPRA ATECA VZ EDITION.



# ÉQUIPEMENTS DE SÉRIE.

Le meilleur de la technologie  
pour votre expérience au volant.



## DESIGN

Pack extérieur CUPRA avec inserts Dark Alu  
Black Pack extérieur  
Quadruple sortie d'échappement noire  
Béquet arrière  
Vitres arrière surteintées  
Welcome light (éclairage à LED projetant le logo CUPRA au sol)  
Jantes alliage 19" Black Silver

## INTÉRIEUR

Sièges baquets Top Sport CUPRA  
Seuils de porte CUPRA rétro-éclairés  
Pédalier aluminium  
Vitres arrière surteintées  
Volant sport multifonction chauffant  
Éclairage d'ambiance Advanced Ambient Light  
Ciel de pavillon noir  
Pack intérieur Dark Alu

## INFO-DIVERTISSEMENT

Digital Cockpit : combiné d'instruments digital haute résolution de 10,25"  
BeatsAudio™  
Système de navigation Europe 3D  
Radio numérique DAB  
Écran tactile HD 9,2"  
Connectivity Box avec chargeur à induction  
Connectivité 4x USB-C  
Full Link (MirrorLink® + Android Auto® en filaire et Apple CarPlay® sans fil)  
CUPRA CONNECT Media & Internet

## AIDE À LA CONDUITE

Front Assist avec détection de piétons  
Régulateur de vitesse  
Top View Camera 360°  
Park Assist  
Capteur de pluie et de luminosité  
Caméra de recul avec aide au stationnement arrière



## CONFORT ET SÉCURITÉ

---

Projecteurs Full LED  
Feux arrière LED avec clignotants à défilement  
Hayon électrique mains-libres 'Virtual Pedal'  
Climatisation automatique bizona 'Climatronic®' avec système Pure Air  
Keyless Access: Accès et démarrage mains-libres  
Roue de secours de taille réduite\*  
Système de déverrouillage rapide de la banquette arrière  
Rétroviseurs extérieurs dégivrants, rabattables électriquement  
Accoudoir central réglable en hauteur et profondeur  
Accoudoir central arrière  
Détecteur de pluie & luminosité  
Rétroviseur intérieur électrochrome  
Abaissement automatique du rétroviseur passager en marche arrière

## PERFORMANCE

---

Régulation adaptative du châssis DCC  
Suspension Sport CUPRA  
Palettes de changement de vitesse  
Molette Driving Experience avec Drive Profile et direction progressive (4 modes de conduite plus fonctionnalités OFFROAD et CUPRA)

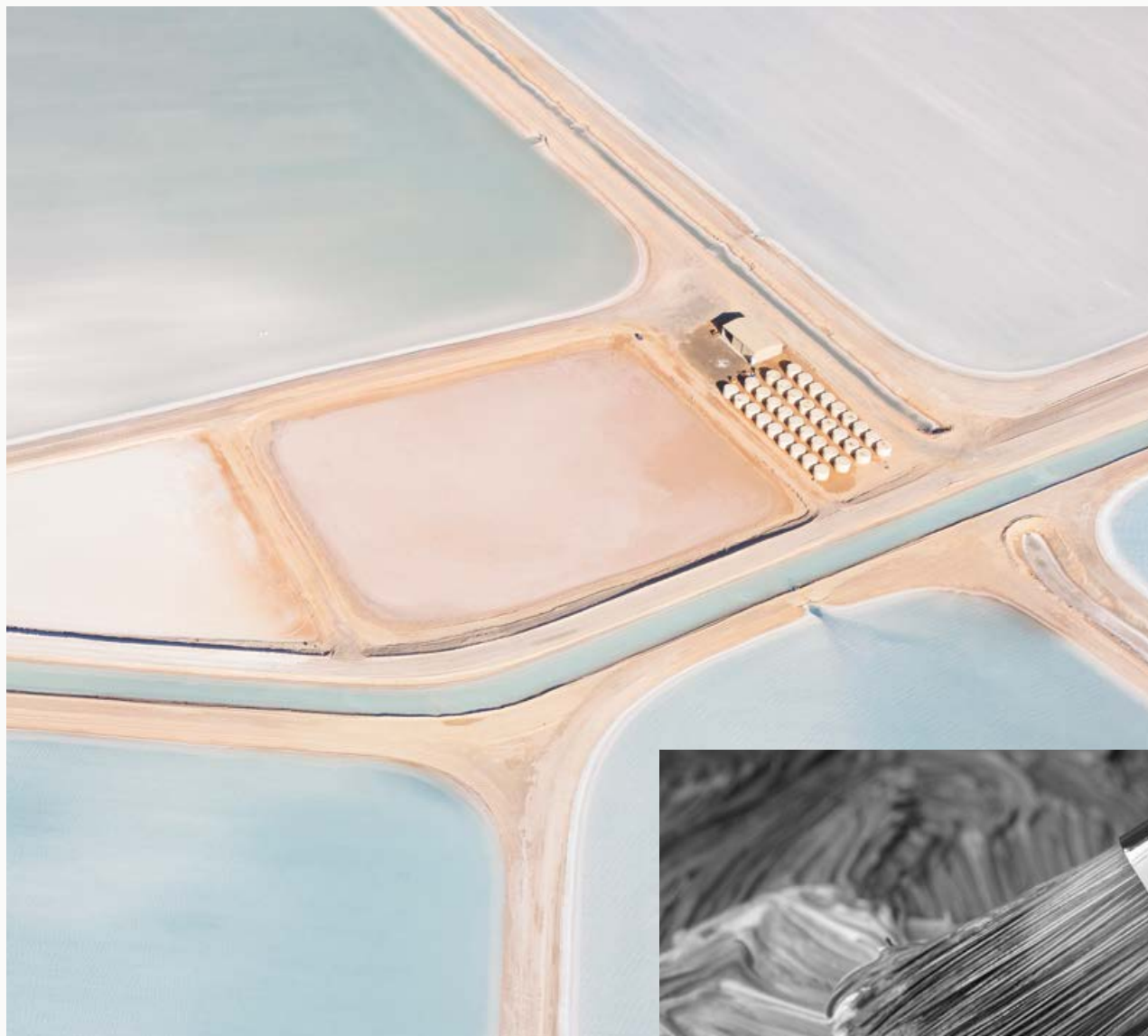
## EXTRAS

---

CUPRA Box  
Tapis de sol Premium CUPRA effet carbone  
Garantie 5 ans ou 100 000 km

# PEINTURES.

Une palette sur-mesure.

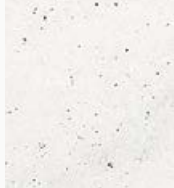




**BLANC BILA**  
[9P9P] - DE SERIE



**NOIR MAGIQUE**  
[1Z1Z] - 650 €



**GRIS CAÏMAN**  
[9S9S] - 910€



**BLANC NEVADA**  
[2Y2Y] - 650 €



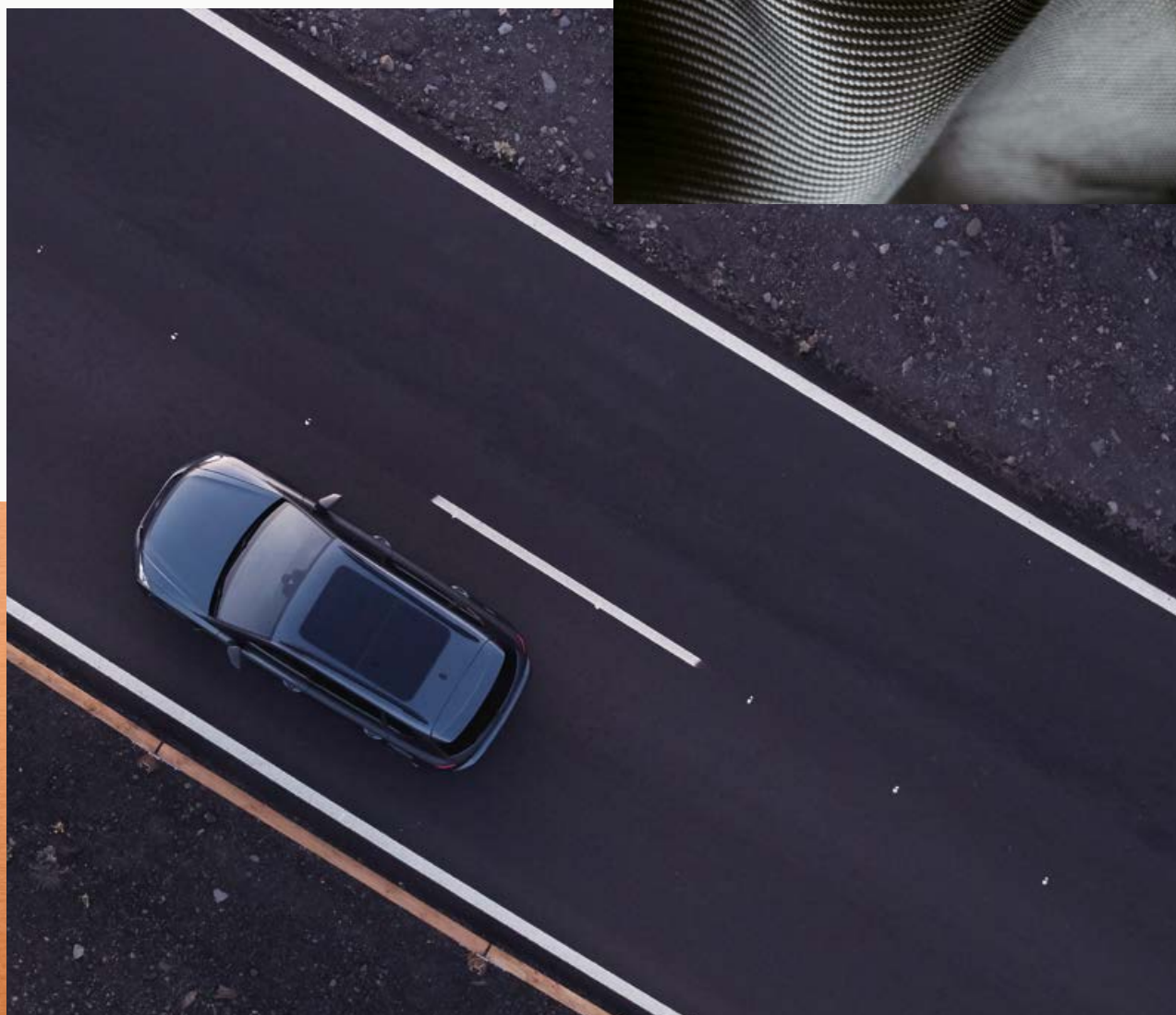
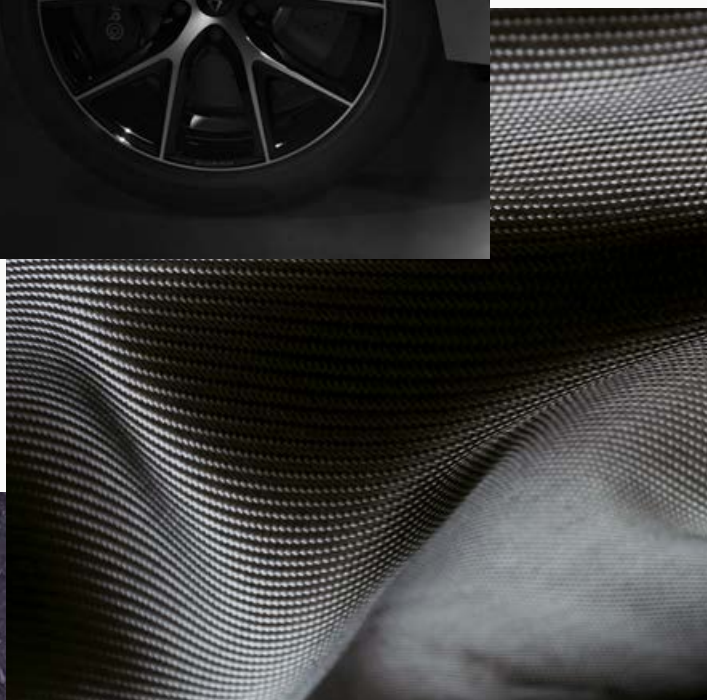
**ROUGE VELVET**  
[K1K1] - 910 €



PEINTURES

# JANTES.

L'élégance en toute discrétion.





### **COPPER 19"**

Jante alliage 19"  
R Machined Copper

Avec pneumatiques  
de série :  
[PYA] - 940 €  
Avec pneumatiques  
Goodyear Eagle F1  
Supersport :  
[PYF] - 1 650 €



### **BLACK COPPER 19"**

Jantes alliage 19"  
Limited Black Copper

Avec pneumatiques  
de série :  
[P8A] - 245 €  
Avec pneumatiques  
Goodyear Eagle F1  
Supersport :  
[PYE] - 800 €

### **SILVER 19"**

Jante alliage 19"  
R Machined Silver  
[PUW] - 810 €



### **BLACK SILVER 19"**

Jante alliage 19"  
Limited Black Silver  
De série



# SELLERIE.

Des matériaux raffinés.



**SIEGES BAQUETS  
CUPRA EN SUEGINE  
NOIRE**  
avec surpiqûres Copper  
[BN] - De série



**SIEGES BAQUETS CUPRA EN CUIR BLEU PÉTROLE**  
chauffants, avec surpiqûres Copper.  
[BN + WLF] - 845 €  
Oblige le siège conducteur électrique - PFZ

# OPTIONS.

Façonnez une CUPRA à votre image.

| PERFORMANCE  | CODE | Prix TTC (€) |
|--|------|--------------|
| Système de freinage sport BREMBO avec étriers Copper                                     | PBD  | 2 265        |
| Système d'échappement sport AKRAPOVIČ  | P1K  | 3 085        |
| Pneumatiques Goodyear Eagle F1 Supersport avec jantes 19" Limited Black Copper           | PYE  | 800          |
| Pneumatiques Goodyear Eagle F1 Supersport avec jantes 19" R Machined Copper              | PYF  | 1 650        |
| Volant Supersports CUPRA avec boutons satellites<br>Obligé le Pack Drive Assist XL [WDL] | P1V  | 470          |
| Pédalier sport aluminium   | RL3  | 159          |

| CONFORT & INTÉRIEUR  | CODE | Prix TTC (€) |
|--|------|--------------|
| Grand toit ouvrant panoramique                                 | PTC  | 1 110        |
| Pack "Hiver"<br>Sièges avant chauffants                        | WW1  | 285          |
| Pare-brise chauffant avec technologie Climacoat                | PW2  | 345          |
| Siège conducteur électrique à mémoire<br>Obligé [WW1] ou [WLF] | PFZ  | 405          |
| Pack Easy Plug-in<br>Prise 230V et prise 12V dans le coffre    | PDY  | 85           |

| PROTECTION & TRANSPORT  |         |     |
|---|---------|-----|
| Alarme (Avec fonction SAFE)   | WAS+PHE | 295 |
| Pré-installation pour attelage  | WRP     | 150 |
| Crochet d'attelage escamotable électriquement<br>Pré-installation pour attelage (WRP) incluse | PGR     | 800 |
| Filet de séparation   | PCP     | 160 |

| GARANTIE                                 |     |     |
|--|-----|-----|
| Extension de garantie jusqu'à 150 000 km | YW9 | 475 |





#### PACKS D'AIDE À LA CONDUITE

|  | CODE | Prix TTC (€) |
|--|------|--------------|
| Pack Drive Assist S (ACC)<br>Régulateur de vitesse adaptatif ACC   | WAC  | 185          |
| Pack Drive Assist M<br>Régulateur de vitesse adaptatif ACC prédictif + Feux de route intelligents + Lane Assist + Sign Assist<br>Maintient la distance de sécurité souhaitée avec le véhicule qui précède, en ajustant le freinage et l'accélération, et en tenant compte des indications routières et des données GPS. Alterne automatiquement feux de route et feux de croisement en fonction du trafic. Alerte le conducteur en cas de chevauchement involontaire de ligne. Reconnaît les panneaux de vitesse et les affiche sur l'écran du Digital Cockpit | PDG  | 475          |
| Pack Drive Assist L<br>Drive Assist M + Détection d'angles morts Side Assist + assistant de sortie de stationnement + Pre-Crash<br>Avertit le conducteur de la présence d'un véhicule dans l'angle mort. Lors d'une sortie de stationnement en marche arrière, freine automatiquement en cas de présence d'un véhicule dans la zone de manœuvre. Active la pré-tension des ceintures et la fermetures des vitres en cas de choc imminent   | PDI  | 725          |
| Pack Drive Assist XL<br>Drive Assist L + Traffic Jam Assist + Travel Assist + Lane Assist Plus + Arrêt d'urgence<br>Permet au véhicule de se déplacer de façon autonome dans un trafic chargé quelle que soit la vitesse. Maintient le véhicule centré sur sa voie de circulation. Déclenche le freinage et les feux de détresse en cas d'inactivité anormale prolongée du conducteur  | WDL  | 805          |
| Système d'assistance aux manoeuvres avec remorque Trailer Assist<br>Obligé [PGR].  | PK7  | 205          |

# CARACTÉRISTIQUES TECHNIQUES.

Inspirée par les circuits, faite pour la ville.

## MOTEUR

2.0 TSI 300 ch DSG7 4Drive

|                                       |                                |
|---------------------------------------|--------------------------------|
| Puissance fiscale (CV)                | 19                             |
| Disposition                           | Transversale AV                |
| Nombre de cylindres / type            | 4/ en ligne                    |
| Nombre de soupapes                    | 16                             |
| Cylindrée (cm³)                       | 1984                           |
| Puissance maximale (ch (kW) à tr/min) | 300 (221) à 5300-6500          |
| Couple maximal (Nm à tr/min)          | 400 à 2000-5200                |
| Alimentation                          | Injection directe électronique |
| Suralimentation                       | Turbocompresseur               |

## TRANSMISSION

|                         |           |
|-------------------------|-----------|
| Type de transmission    | Intégrale |
| Nombre de rapports/type | 7/DSG     |

## PERFORMANCE

|                                      |      |
|--------------------------------------|------|
| Vitesse maximale (km/h)              | 250  |
| Accélération 0 à 100 km/h (s)        | 4,9  |
| Accélération 80 à 120 km/h en 6e (s) | 8,7  |
| 1 000 m départ arrêté (s)            | 25,0 |

## CONSUMMATIONS & ÉMISSIONS DE CO<sub>2</sub>

|  |           |
|--|-----------|
| Emissions de CO <sub>2</sub> combinées (g/km) WLTP min-max | 201 - 210 |
| Consommation combinée (L/100 km) WLTP min-max              | 8,9 - 9,3 |



## CHÂSSIS

|                                   |  |
|-----------------------------------|--|
| Suspension avant                  | Indépendante, type McPherson à ressorts hélicoïdaux.                         |
| Suspension arrière                | Essieu arrière multibras à ressorts hélicoïdaux avec barre stabilisatrice.   |
| Amortisseurs                      | Hydrauliques avec régulation adaptative du châssis DCC                       |
| Direction                         | Direction progressive à assistance électromécanique                          |
| Diamètre de braquage (m)          | 10,8   |
| Système de freinage               | Double circuit hydraulique, système de freinage en diagonale avec assistance |
| Freins avant/arrière              | Disques ventilés/Disques   |
| Diamètre des disques avant (mm)   | 340 x 30 (370 x 32 en BREMBO)  |
| Diamètre des disques arrière (mm) | 310 x 22   |
| Taille des pneumatiques*          | 245 / 40 R 19 94W  |

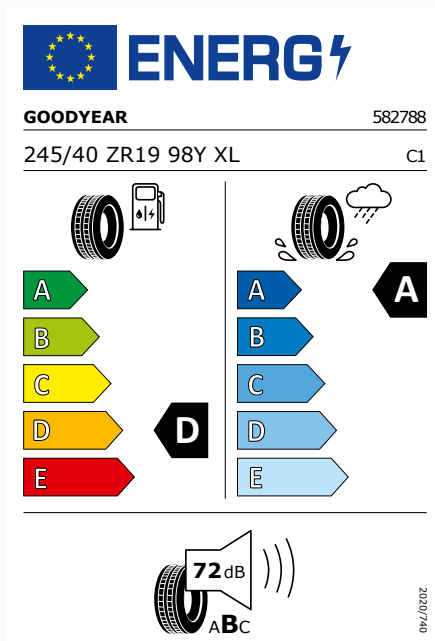
## DIMENSIONS

|                                      |                       |
|--------------------------------------|-----------------------|
| Longueur / largeur / hauteur (mm)    | 4 386 / 1 841 / 1 613 |
| Empattement (mm)                     | 2 630                 |
| Voies avant / arrière (mm)           | 1 575 / 1 549         |
| Capacité du coffre (dm³)             | 485                   |
| Volume du réservoir de carburant (L) | 55                    |
| Nombre de places homologuées         | 5                     |

## POIDS

|   |       |
|---|-------|
| En ordre de marche avec conducteur (kg)   | 1 628 |
| Poids maximal autorisé (kg)               | 2 140 |
| Poids remorquable non freiné (kg)         | 750   |
| Poids remorquable freiné - pente 8% (kg)  | 2 100 |
| Poids remorquable freiné - pente 12% (kg) | 2 100 |

\*Note : pour consulter les étiquettes de performances de chaque pneumatique, veuillez consulter le configurateur sur le site [cupraofficial.fr](https://www.cupraofficial.fr)



## Label Pneumatiques

Toutes les étiquettes des labels pneumatiques sont téléchargeables directement sur le configurateur CUPRA, disponible à cette adresse :

<https://www.cupraofficial.fr/>

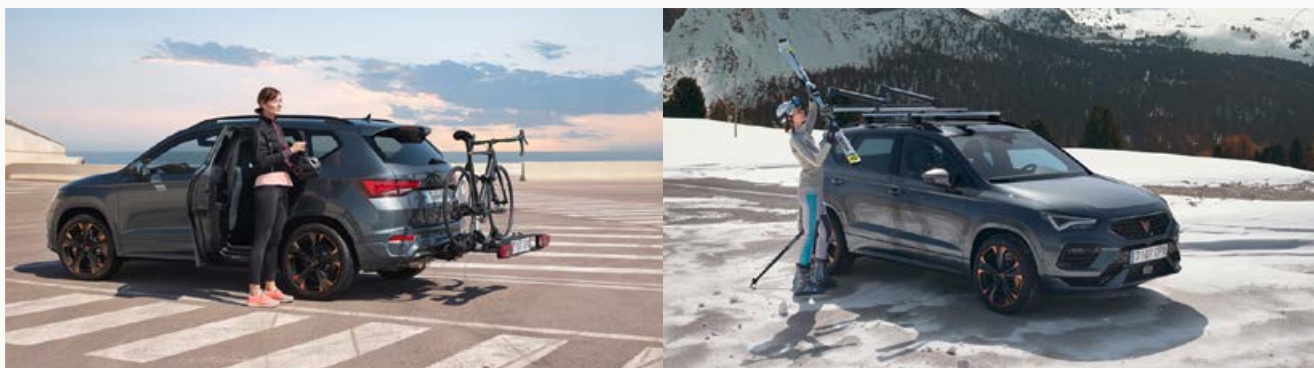
Les pneumatiques ne sont pas fabriqués par CUPRA. La documentation relative aux pneumatiques a été élaborée par le fournisseur de pneumatiques en application du règlement (UE) 2020/740.

# ACCESSOIRES.

| LIFESTYLE                                   | RÉFÉRENCE     | Prix TTC (€) <sup>(1)</sup> |
|---|---------------|-----------------------------|
| Porte clés CUPRA                            | 6H1087011 IAA | 19                          |
| <b>TRANSPORT</b>                            |               |                             |
| Jeu de 2 barres de toit                     | 575071151     | 230                         |
| Coffre de toit 400L                         | 000071200T    | 590                         |
| Coffre de toit aérodynamique 460L           | 000071200AG   | 800                         |
| Porte-skis et snowboards sur barres de toit | 000071129S    | 155                         |
| Porte-vélos sur attelage                    | 000071128G    | 490                         |
| <b>PROTECTION</b>                           |               |                             |
| Protection de seuil de coffre transparent   | 575061197     | 45                          |
| Jeu de 4 pare-soleil arrière                | 575064365A    | 199                         |

N'hésitez pas à retrouver l'ensemble de la gamme accessoires CUPRA sur le site internet <https://shop.cupraofficial.fr/>

(1) Prix client TTC préconisé hors pose, sous réserve de changement de référence, pour toutes commandes rapprochez-vous de votre Partenaire SEAT.



WWW.CUPRAOFFICIAL.FR



ET SI ON VOUS DISAIT QUE  
LA FIN N'ÉTAIT QU'UN DÉBUT ?  
DÉCOUVREZ L'ESPRIT CUPRA.