



Wir leben Autos.



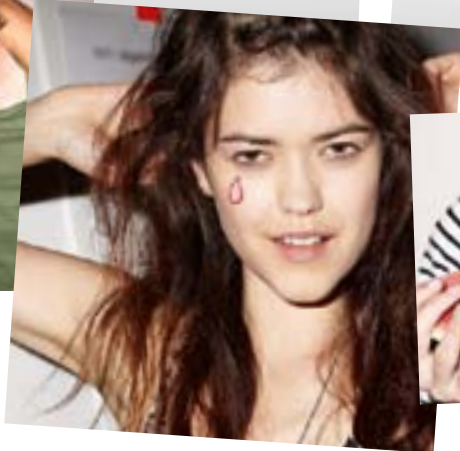
MOI

C'EST ADAM



www.opel.fr

Wir leben Autos:
Nous vivons l'Automobile.



ADAM & YOU*



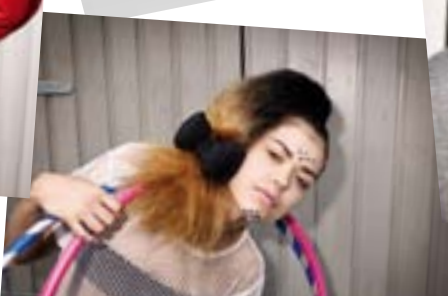
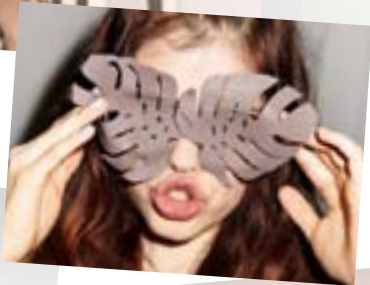
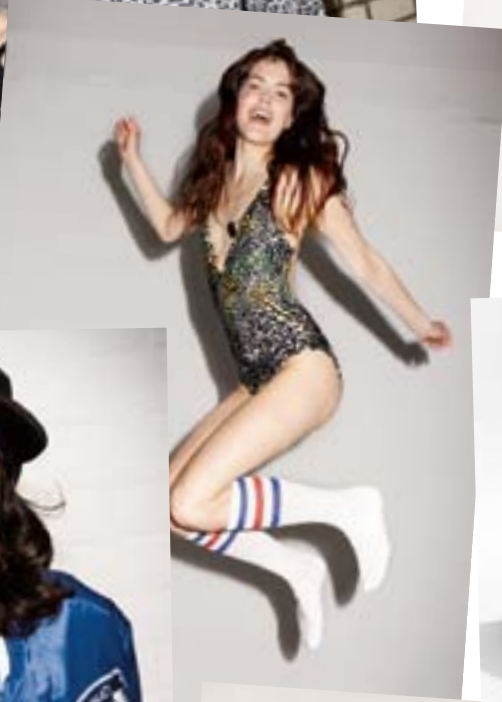
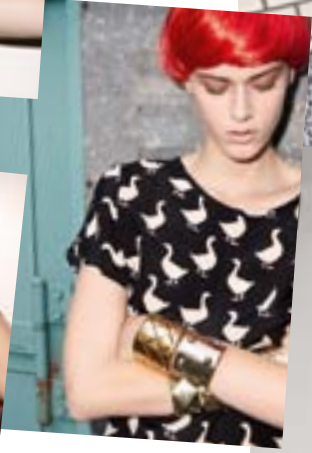
Vous êtes unique? Bonne nouvelle, l'Opel ADAM aussi! Avec sa ligne audacieuse et ses couleurs flamboyantes, elle est résolument différente. Mais ce n'est pas tout. Avec l'Opel ADAM, vous choisissez le look de votre voiture. Comment? Rien de plus simple! Vous pouvez personnaliser votre Opel ADAM pour obtenir le modèle qui vous ressemble.

Puisque la personnalisation, c'est affirmer votre personnalité, acheter une ADAM n'est qu'une question d'inspiration. Pour commencer, nos designers ont créé trois versions de l'Opel ADAM: ADAM JAM, ADAM GLAM et ADAM SLAM. Chacune possède son propre style, vous pouvez donc choisir celui qui vous correspond le mieux.

Afin de vous donner un avant-goût, nous avons rassemblé dans cette brochure les principales configurations disponibles. Mais pour accéder à la multitude de choix, rendez-vous sur Internet et utilisez le configurateur pour créer l'Opel ADAM qui vous ressemble.

*ADAM&YOU: ADAM&VOUS





ADAM JAM



RÈGLE N° 1: L'ADAM EST UNE SOURCE D'INSPIRATION.

Rentrez chez vous au volant d'une Opel ADAM JAM, vous ne passerez pas inaperçu. Boostez votre personnalité avec des couleurs fraîches et expressives. Faites-vous plaisir avec des jantes et accessoires. Le plus excitant dans tout ça est l'intérieur qui offre ce que l'extérieur promet: un style à la fois flashy et chic.





1. Un intérieur détonnant. Pourquoi n'avoir qu'une seule couleur quand on peut en avoir deux? L'intérieur de l'ADAM JAM est aussi époustoufflant que son allure extérieure.

2. La clé de votre création. Chaque clé ADAM est assortie à la couleur de la carrosserie. De quoi imposer son style sur n'importe quelle table.

3. Dites-le haut et fort. Le badge ADAM parle de lui-même.

4. Volant cuir multifonction. Appréciez l'ergonomie du volant avec ses fonctions intégrées pour téléphoner, changer de station et tout simplement, rouler relax. Clou du spectacle: c'est de série sur chaque ADAM!

5. Jantes alliage «Boomerang» 16". L'ADAM JAM se fait aussi remarquer grâce à ses jantes de couleur argent, taillées au diamant. Et ce n'est pas tout, de nombreuses autres jantes sont disponibles!

ADAM JAM EXTRÊME

À l'extrême. Personnalisez votre Opel ADAM au maximum en choisissant l'ADAM JAM EXTRÊME. Vous y gagnez un toit et une calandre colorés et des jantes alliage «Hurricane» 17" assorties. Rien que ça! Avec le Blanc «White My Fire», optez pour les décors «Encre Splash» sur les coques des rétroviseurs, les montants de pare-brise et de lunette arrière ainsi que sur les tapis de sol. Et comme si ça ne suffisait pas, peaufinez votre look avec le tableau de bord et les garnitures de portes au style «Zig Zag».



ADAM GLAM



RÈGLE N° 2: IL N'EXISTE PAS DEUX ADAM IDENTIQUES.

Arrêtez de compter vos « J'aime » et comptez plutôt vos « J'adore ». Avec l'Opel ADAM GLAM, vous ne suivez pas la tendance, vous en créez une ! Prenez place sous un toit vitré panoramique, laissez-vous subjuguer par le son surround des sept haut-parleurs et partez faire un tour à bord d'une véritable icône contemporaine.





2



3



4

1. L'ADAM GLAM est tout simplement élégante. Pourquoi tout le monde en est dingue? Chaque Opel ADAM GLAM dispose de sièges et de décors intérieurs au coloris Cocoa, Pourpre ou Noir. Sans parler des seuils de porte assortis aux inserts chromés des poignées de porte et encadrements de vitre.

2. Et la lumière fut. De l'intérieur, son toit vitré vous donnera l'impression de vivre au grand jour.

3. La saison de votre choix. La climatisation automatique (ECC) vous permet de souffler le chaud et le froid, selon vos désirs.

4. Voir et être vu. Encore plus sûrs, plus intelligents, plus branchés et plus économes. Avec les feux de route diurnes à LED, vous y voyez clair.

ADAM GLAM EXTRÊME

Encore plus glamour. Laissez libre cours à votre imagination et imposez votre style en améliorant davantage votre Opel ADAM GLAM grâce au « Pack Extrême ». Le toit Blanc « White my Fire » séduit par son élégance et son association aux grandes jantes alliage « Roulette » 17" de coloris cuivre et blanc. Les stickers et coques des rétroviseurs ainsi que le décor du tableau de bord et les tapis de sol au motif « Feuilles » apportent la touche finale.



ADAM SLAM



RÈGLE N° 3:

L'ADAM NE CONNAIT AUCUNE RÈGLE.

L'Opel ADAM SLAM a du caractère. Elle allie le dynamisme et l'agilité à la rigueur d'un châssis sport de conception allemande. Votre personnalité s'exprimera au travers de la fraîcheur de son design et de ses lignes musclées. Vous aimez qu'on se retourne sur votre passage? L'ADAM SLAM est faite pour vous.



2



3



4



1. **UNE EXPÉRIENCE GRANDIOSE VOUS ATTEND.** Avec ses couleurs vives et son volant sportif, créez le buzz rien qu'en montant à bord de l'Opel ADAM SLAM.
2. **JEU DE LUMIÈRES.** Ses LED arrière soulignent sa ligne dynamique.
3. **L'ADAM SLAM ET SES SIÈGES SPORT.** Noir ou jaune? À vous de choisir!
4. **PÉDALIER SPORT EN MÉTAL.** Au-delà du style, il vous procure une meilleure connexion avec votre Opel ADAM.

ADAM SLAM EXTRÊME

Cassez la routine. L'Opel ADAM SLAM arrive avec son « Pack Extrême » optionnel qui fera tourner toutes les têtes grâce à son style époustouflant. Le toit, le capot, les bandes stylisées en accord avec les jantes alliage musclées de 18" confèrent à l'Opel ADAM SLAM une allure résolument sportive. Rétroviseurs et calandre au look carbone lui confèrent un air farouche. Ajoutez le Pack OPC (ci-dessous à gauche) et rendez-la encore plus extrême. Dans l'habitacle, les décors intérieurs, les tapis de sol et le rétroviseur intérieur renforcent parfaitement sa sportivité. Comme dans toutes les ADAM Extrême, le volant, le levier de vitesses et le frein à main sont en cuir coloré. Pour souligner son côté sportif, le cuir rouge sera du meilleur effet.



TOTALEMENT VÔTRE.

Noir « I'll be Black ».



Gris « The Greyfather ».

Rouge « Red 'n' Roll ».

Brun « A Star is Brown ».

Vert « Buzz Lightgreen ».

Jaune « James Blonde ».

Noir « I'll be Black ».

Crème « Sweet Greens ».



Blanc « White my Fire ».

Brun « Men in Brown ».



Vert « Greenspotting ».

Bleu « Pump up the Blue ».

Orange « Papa don't Peach ».

Pourpre « Purple Fiction ».

Blanc « Saturday White Fever ».

Les couleurs extérieures de votre Opel ADAM sont le reflet de votre personnalité. Et puisque l'ADAM est synonyme d'expression de soi, nous les avons multipliées. Et ce n'est pas tout! En les combinant avec nos trois couleurs de toit – noir, blanc ou brun, vous pouvez créer un look bicolore très branché. Avec 12 couleurs de base pour la carrosserie, combien de combinaisons de couleurs différentes avons-nous au total? 27! Pas mal, non?



1



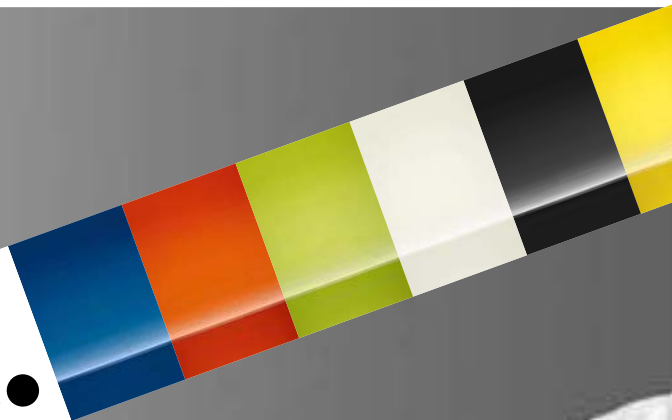
2



3

NOIR

OU BLANC.





Les « Black Pack » et « White Pack » représentent le choix des puristes. Colorez le toit, les rétroviseurs extérieurs et les jantes alliage en un blanc éclatant, ou bien sûr, en noir. À l'intérieur, le tableau de bord, la console centrale et les panneaux de portes profitent du même traitement. Les vitres arrière n'y échappent pas : elles sont surteintées. Et pour augmenter encore d'un cran votre personnalisation, optez pour un « Extra White Pack » ou un « Extra Black Pack ». De cette façon vous ajoutez une touche de blanc ou de noir à la calandre et au rétroviseur intérieur, ainsi que des jantes encore plus audacieuses.

1. Jantes alliage «Horns» 16", Noir «I'll be Black».
2. Jantes alliage «Roulette» 17", Noir «I'll be Black».
3. Jantes alliage «Hurricane» 17", taillées au diamant, Noir «I'll be Black».
4. Jantes alliage «Boomerang» 16", taillées au diamant, Blanc «White my Fire».
5. Jantes alliage «Roulette» 17", taillées au diamant, Blanc «White my Fire».
6. Jantes alliage «Hurricane» 17", Blanc «White my Fire».

Sans oublier les jantes alliage «Twister» 18" (photo) disponibles dans deux finitions, toutes deux munies d'un système de caches interchangeables breveté, permettant d'accorder leur couleur à celle du toit ou de la carrosserie. Chacun de ces jeux de jantes peut, bien entendu, être commandé en combinaison avec d'autres couleurs de carrosserie, selon vos envies.



4

5

6

À VOTRE TOUR.

En tant que designer en chef de votre Opel ADAM, vous obtenez tout ce que vous voulez, exactement comme vous le voulez. Si vous n'avez pas déjà ajouté un « Black Pack » ou un « White Pack », vous pouvez maintenant choisir l'un des trois « Color Pack ». Chaque Pack est une combinaison d'éléments de couleur assortie, apportant une nouvelle dimension au style unique de votre Opel ADAM.



COLOR PACK VERT

Donnez une touche de fraîcheur à votre ADAM JAM en adoptant un vert éclatant pour certains éléments clés.

- Jantes alliage « Boomerang » 16", taillées au diamant, Vert « Greenspotting »
- Coques des rétroviseurs extérieurs Vert « Greenspotting »
- Tableau de bord
- Console centrale
- Habillages de portes
- Rétroviseur intérieur
- Calandre



COLOR PACK BRUN

Ne soyez pas seulement convaincu. Devenez complètement accro.

- Jantes alliage « Roulette » 17", taillées au diamant, Brun « A Star is Brown »
- Coques des rétroviseurs extérieurs Brun « A Star is Brown »
- Tableau de bord Blanc Perle
- Console centrale Blanc Perle
- Habillages de portes Blanc Perle
- Rétroviseur intérieur Blanc Crème
- Calandre chromée



COLOR PACK ROUGE

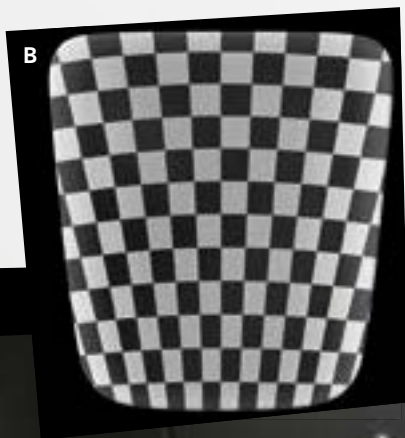
ADAM JAM, ADAM GLAM et ADAM SLAM débarquent avec une saveur épicee.

- Jantes alliage « Swiss Blade » 17", taillées au diamant, Noir Laqué et cerclage Rouge « Red 'n' Roll »
- Coques des rétroviseurs extérieurs Rouge « Red 'n' Roll »
- Tableau de bord
- Console centrale
- Habillages de portes
- Rétroviseur intérieur
- Calandre



AFFICHEZ VOTRE DIFFÉRENCE.

- A:** Ciel de toit illuminé «Étoiles».
- B:** Ciel de toit imprimé «Échiquier».
- C:** Ciel de toit imprimé «Nuages».
- D:** Ciel de toit imprimé «Feuilles».



1

2

3

4

5

6

7

8

9

10



Avez-vous déjà conduit une voiture dans laquelle un véritable ciel étoilé se déploie sur le pavillon intérieur? Ou alors un échiquier? Ou encore des nuages duveteux flottant dans l'azur estival? Croyez-le ou non, mais avec l'Opel ADAM, vous pouvez choisir le décor au-dessus de votre tête. L'Opel ADAM, c'est un choix entre 19 coloris, motifs et textures pour le tableau de bord. Essayez également le « Pack Lumière d'Ambiance » qui vous permet de choisir entre huit couleurs différentes pour votre éclairage ambiant. Avec l'Opel ADAM, la personnalisation entre dans une nouvelle ère, proposant des options que vous n'auriez jamais imaginées.



- 1:** Gris Foncé
- 2:** Vert « Buzz Lightgreen »
- 3:** Vert « Greenspotting »
- 4:** Bleu « Pump up the Blue »
- 5:** Rose Métallique
- 6:** Orange « Papa don't Peach »
- 7:** Gris Miroir

- 8:** Blanc Perle
- 9:** Laque Piano
- 10:** Jaune « James Blonde »
- 11:** Rouge « Red 'n' Roll »
- 12:** Pixel
- 13:** Zig Zag
- 14:** Feuilles

- 15:** Kaléidoscope
- 16:** Reflet d'Argent (rétro-éclairé)
- 17:** Reflet d'Or (rétro-éclairé)
- 18:** Jaune Matrice
- 19:** Gris Matrice

11

12

13

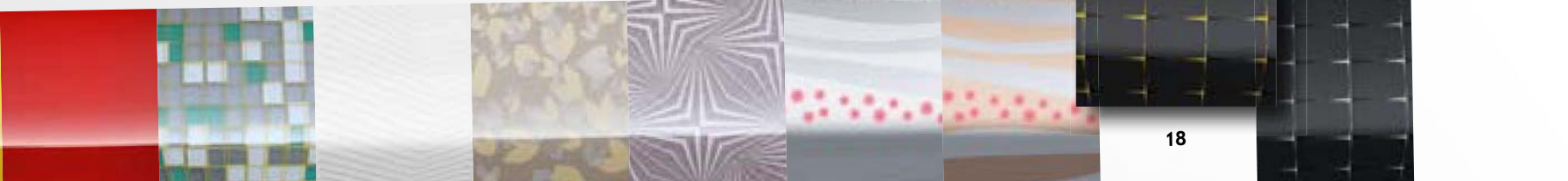
14

15

16

17

19



18



**RESTEZ
BRANCHÉ.**



Équipez votre Opel ADAM de la technologie «IntelliLink» en option sur ADAM JAM et de série sur ADAM GLAM et ADAM SLAM. Un système multimédia intelligent, tout-en-un, esthétique et très facile à utiliser grâce à son écran tactile LCD 7" ou via le volant multifonction.

Connectez vos dispositifs audio à «IntelliLink» via Bluetooth® ou USB. La connexion avec votre smartphone permet d'accéder directement sur votre écran à des applications telles que Stitcher® pour écouter vos podcasts préférés, Tune In pour recevoir des centaines de stations radio Internet et BringGo pour une navigation intégrée sans compromis. Sur les téléphones compatibles, Mirror Link vous permet d'accéder à toutes vos applications sociales comme Facebook ou Twitter.

Avec «IntelliLink», vous avez en permanence votre musique, vos photos, vos vidéos et vos applications favorites, tout droit sorties de votre smartphone compatible, 24h/24 et 7j/7. Le tout sur un grand écran lumineux intégré à la console centrale.





PNEUMATIQUES

Dimensions	185/65 R 16	195/55 R 16	215/45 R 17	225/35 R 18
Classe d'efficacité en carburant	B	C-B	C	E
Classe d'adhérence sur sol mouillé	B	B	B	B
Valeur mesurée du bruit de roulement externe	70	71	71	77
Classe du bruit de roulement externe	(C))	(C))	(C))	(D))

Consommation mixte de carburant 5,1-5,5l/100km; Émissions mixtes de CO₂ 120-129 g/km. Conformément à la réglementation (CE) No. 715/2007.

Pour en savoir plus sur les motorisations de l'Opel ADAM, consultez le site www.opel.fr à partir du 29 septembre.

Certaines illustrations de cette brochure présentent des équipements qui peuvent ne pas être fournis avec le modèle de série. Les informations contenues dans cette brochure étaient exactes lors de sa publication. Nous nous réservons le droit de modifier sans préavis la conception et les équipements. Les couleurs imprimées peuvent différer des couleurs réelles. Les options présentées sont disponibles avec supplément. Les caractéristiques et équipements peuvent différer selon les pays. Vous pouvez trouver des informations sur le design, les centres pour les véhicules en fin de vie et leur recyclage sur Internet à l'adresse www.opel.fr. Pour obtenir de plus amples informations concernant les équipements fournis sur nos véhicules, veuillez contacter votre distributeur Opel local.

Les chiffres relatifs à la consommation de carburant et aux émissions de CO₂ ne sont pas associés à un véhicule spécifique et ne s'inscrivent pas dans une offre. Ils sont fournis uniquement à des fins de comparaison entre les différentes versions du véhicule. Toutes les informations étaient exactes et mises à jour au moment de la mise sous presse. L'entreprise se réserve le droit de modifier les spécifications des motorisations à tout moment. Elles pourraient donc différer des données indiquées. Veuillez contacter votre concessionnaire Opel pour obtenir des informations mises à jour. Tous les chiffres indiqués font référence au modèle de base UE avec équipement de série. Les données relatives à la consommation de carburant et aux émissions de CO₂ sont déterminées conformément à la réglementation R (CE) No. 715/2007 (dans la version respectivement applicable), en tenant compte du poids du véhicule en état de marche, tel que spécifié par le règlement. Tout équipement supplémentaire peut engendrer une légère hausse des chiffres indiqués pour la consommation et les émissions de CO₂.

Référence Publidispatch AAC10003544

ADAM OPEL AG, Rüsselsheim

Édition 08/12