

OPEL DIPLOMAT

V8

S. A. R. V. I. A.

Sté Anonyme au Capital de 20.000 F.
(Gérant libre du Garage des Refondes)
CONCESSIONNAIRE GÉNÉRAL-MOTORS
Siège Social: 124, Route de Marseille
AVIGNON - Tel. 81.01.60

S. A. R. V. I. A.

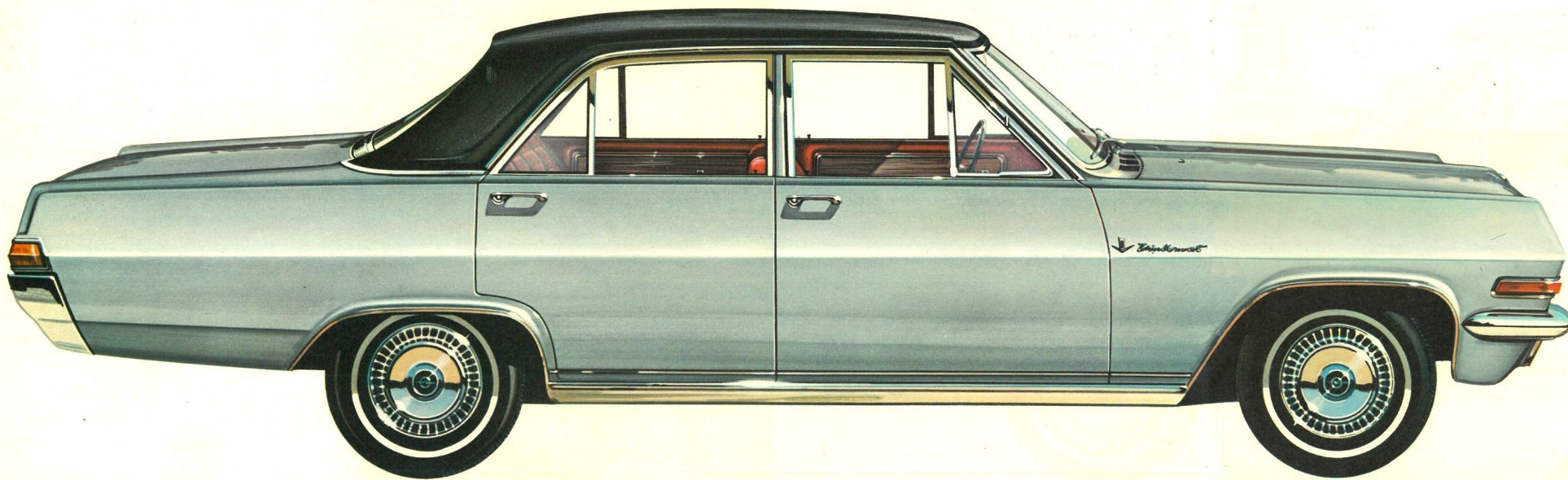
Sté Anonyme au Capital de 20.000 F.
(Gérant libre du Garage des Refondes)
CONCESSIONNAIRE GÉNÉRAL-MOTORS
Siège Social: 124, Route de Marseille
AVIGNON - Tel. 81.01.60



*La
DIPLOMAT V8
une voiture de luxe
qui vous enchantera*

OPEL DIPLOMAT V8... une voiture qui séduit par son élégance, son luxe, ses performances. Ses caractéristiques les plus remarquables sont peut-être : son moteur 8 cylindres en V, qui développe une puissance de 220 CV, ses accessoires et son aménagement exceptionnels qui semblent cependant naturels sur une telle voiture. En tête de la construction automobile, la DIPLOMAT V8 représente la qualité Opel.

*Respect
et admiration
lui sont acquis*

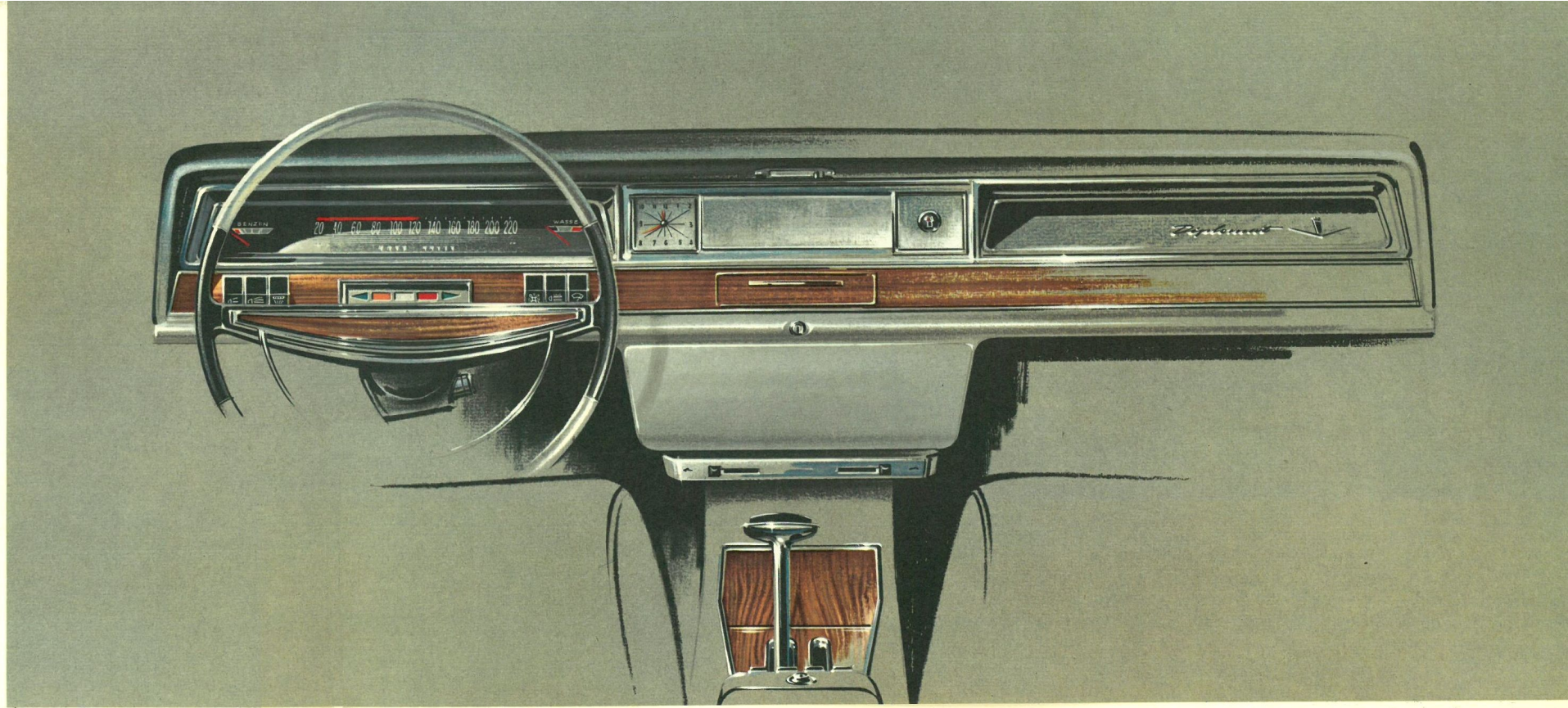




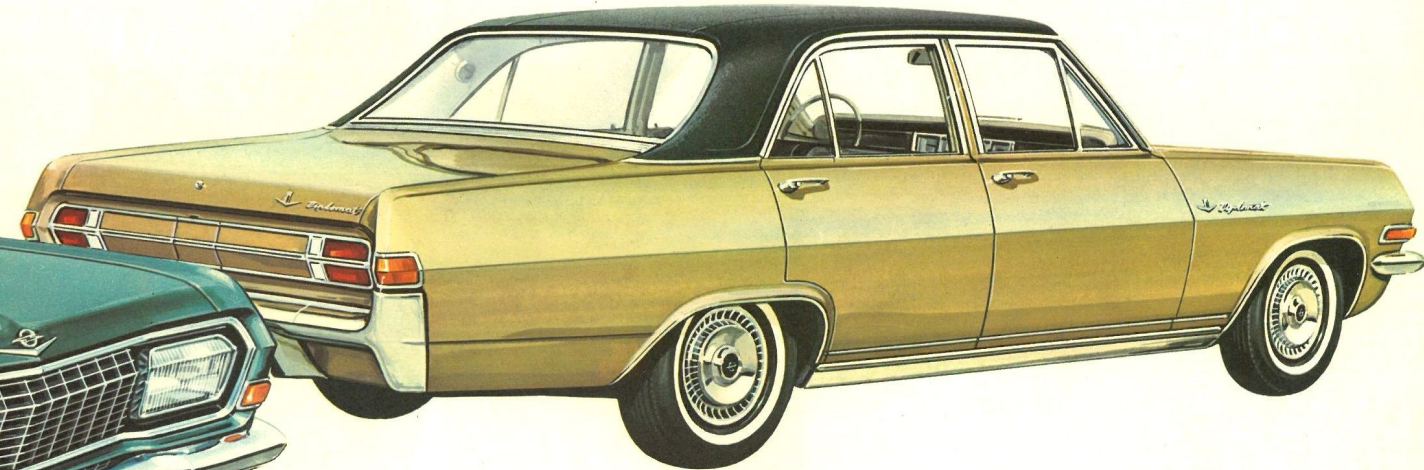
Le tableau de bord est essentiellement pratique et sobre dans sa conception, avec revêtement de bois précieux. A la portée de la main, on trouve au plancher le levier sélecteur de la boîte de vitesses automatique. Mais vous en aurez rarement besoin — pratiquement jamais — si ce n'est pour mettre le moteur en route et atteindre votre vitesse de croisière.

*Une simple pression
libère la puissance
de la rapide
DIPLOMAT V8*

*Dans la DIPLOMAT V8, vous êtes comme chez vous.
Les opérations de conduite se ramènent à peu de chose.
Une pression sur l'accélérateur... et en un instant,
le puissant moteur V8 vous emporte bien loin des feux de signalisation,*



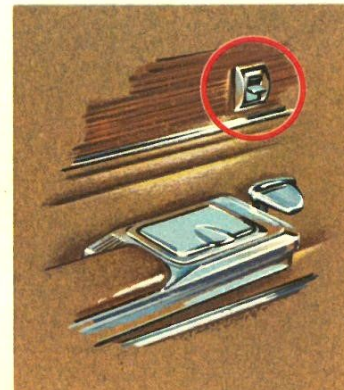
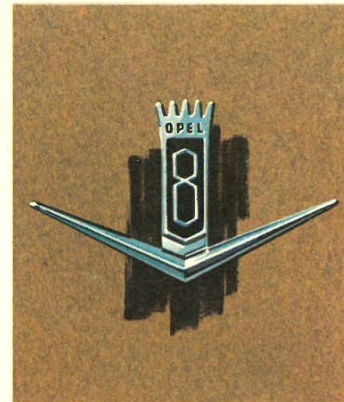
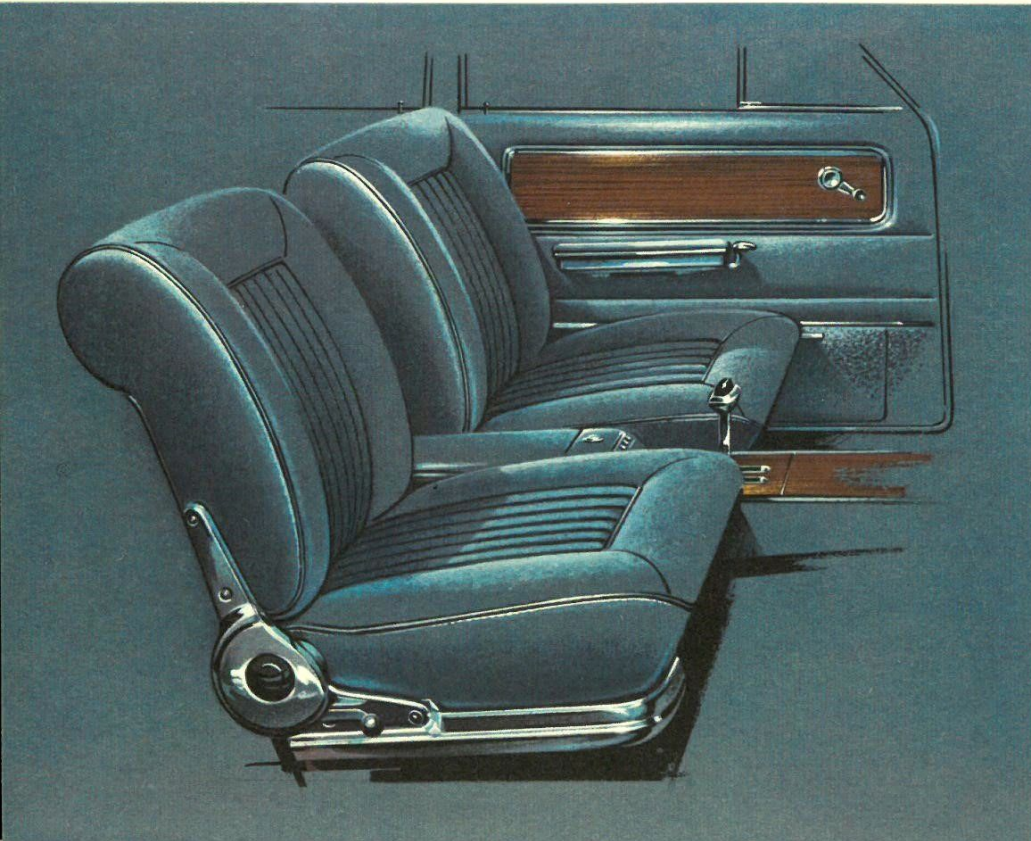
*des traînants et des embarras de la circulation. Sur la route,
la boîte de vitesses automatique, la direction assistée
et les freins assistés rendent la supériorité de la DIPLOMAT
évidente pour vous et pour les autres.*



*Dans la DIPLOMAT V8, vous êtes comme chez vous.
Les opérations de conduite se ramènent à peu de chose.
Une pression sur l'accélérateur... et en un instant,
le puissant moteur V8 vous emporte bien loin des feux de signalisation,*

*des traînards et des embarras de la circulation. Sur la route,
la boîte de vitesses automatique, la direction assistée
et les freins assistés rendent la supériorité de la DIPLOMAT
évidente pour vous et pour les autres.*

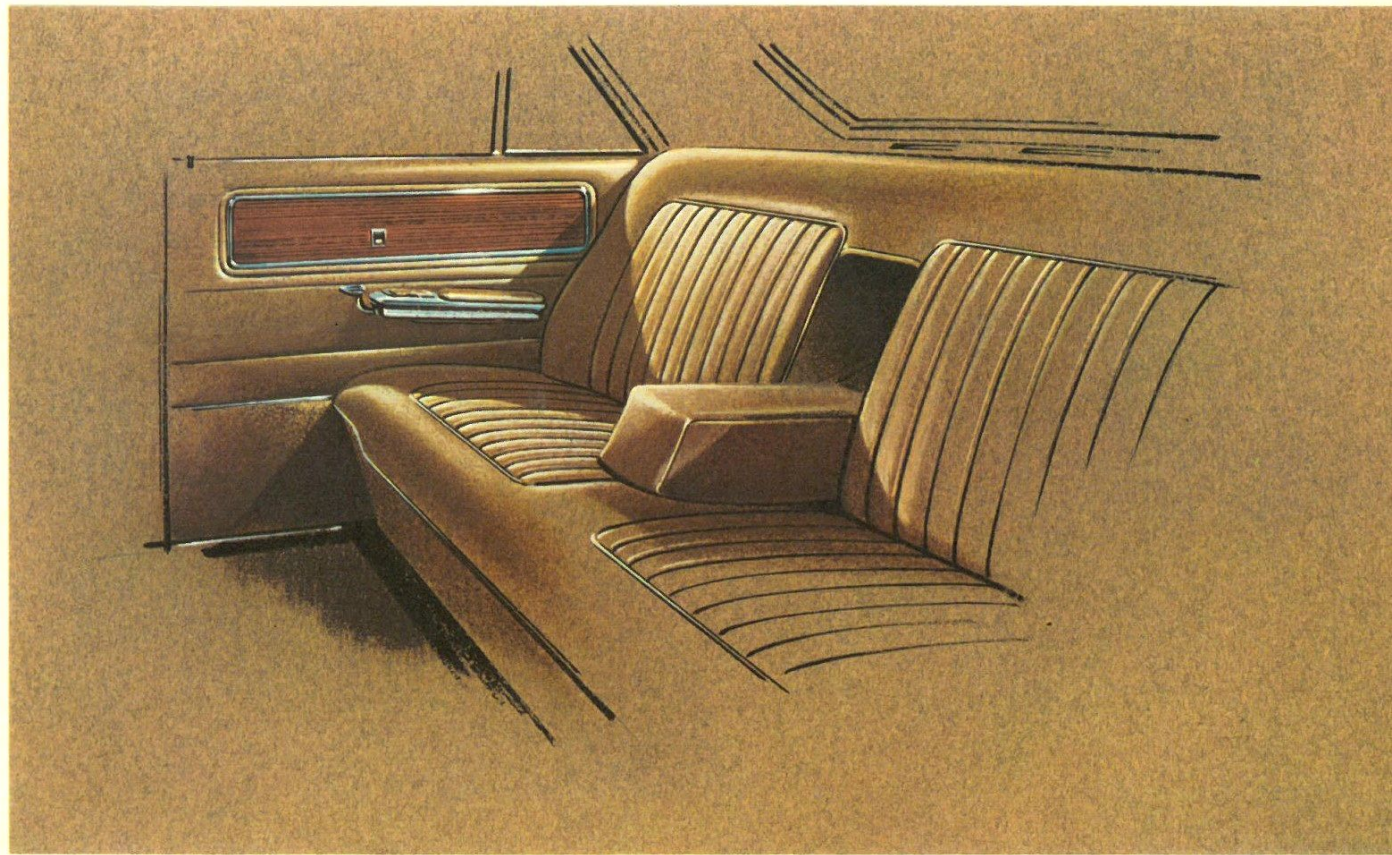
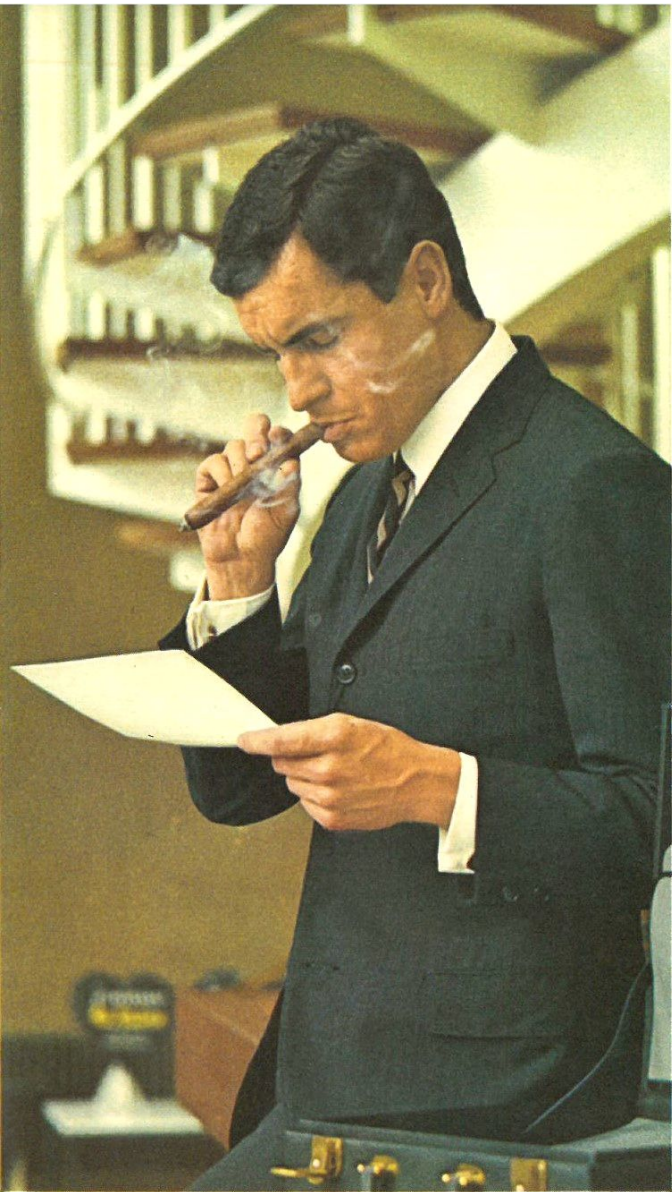
Intérieur de haut luxe



Les moindres détails concourent à faire de la DIPLOMAT V8 une voiture hors-classe. Son aménagement est assez extraordinaire pour combler l'automobiliste le plus exigeant. Les quatre portes ont des vitres bombées à commande électrique et sont pourvues de poches et d'accoudoirs; à l'arrière, ces derniers possèdent un cendrier incorporé.

Quand une porte arrière est ouverte pour accueillir un passager, en plus des deux plafonniers, une lampe au plancher s'allume.

Le confort des sièges de la DIPLOMAT V8 est à la mesure de son intérieur luxueux. Le dossier ajustable des sièges avant s'incline jusqu'à l'horizontale. Quant au capitonnage des sièges arrière, c'est le plus souple qu'ait jamais fabriqué Opel. Aussi votre siège favori sera bientôt celui de votre DIPLOMAT V8.



*De la voiture
confortable*

*à la voiture
de grand luxe*



C'est le pas que franchit la DIPLOMAT V8 qui, d'emblée justifie cette définition, non seulement par sa carrosserie élégante, racée et son somptueux aménagement, mais aussi par un luxe qu'on n'attend guère d'une automobile.

Le moteur V8 développe ses chevaux en silence et sans aucune vibration.

Installé sur le siège arrière, vous pouvez tout à loisir lire votre journal tandis que vous roulez à des vitesses qui laissent

loin derrière, la plupart des voitures.

Et si les joies pures d'une brillante conduite vous tentent, prenez vous-même le volant.

Vous jouerez à la place du conducteur des commodités que procure une technique rarement égalée.

Et sous tous les ciels — que vous souhaitiez de l'air froid ou de l'air chaud — le conditionnement d'air Opel vous donnera l'air que vous aimez. Même par temps glacial,

l'air chaud contrôlé par thermostat conserve au pare-brise et aux vitres leur transparence. La lunette arrière, elle, est balayée par un dispositif anti-buée.

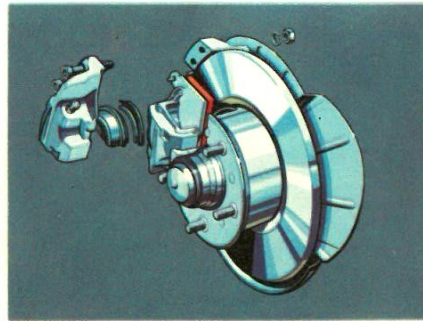
La liste des accessoires va du témoin lumineux pour le frein à main à l'allume-cigare éclairé en passant par le lave-glace électrique.

On peut vraiment se demander si, dans une DIPLOMAT V8, le plaisir est plus grand pour les passagers ou pour le conducteur.

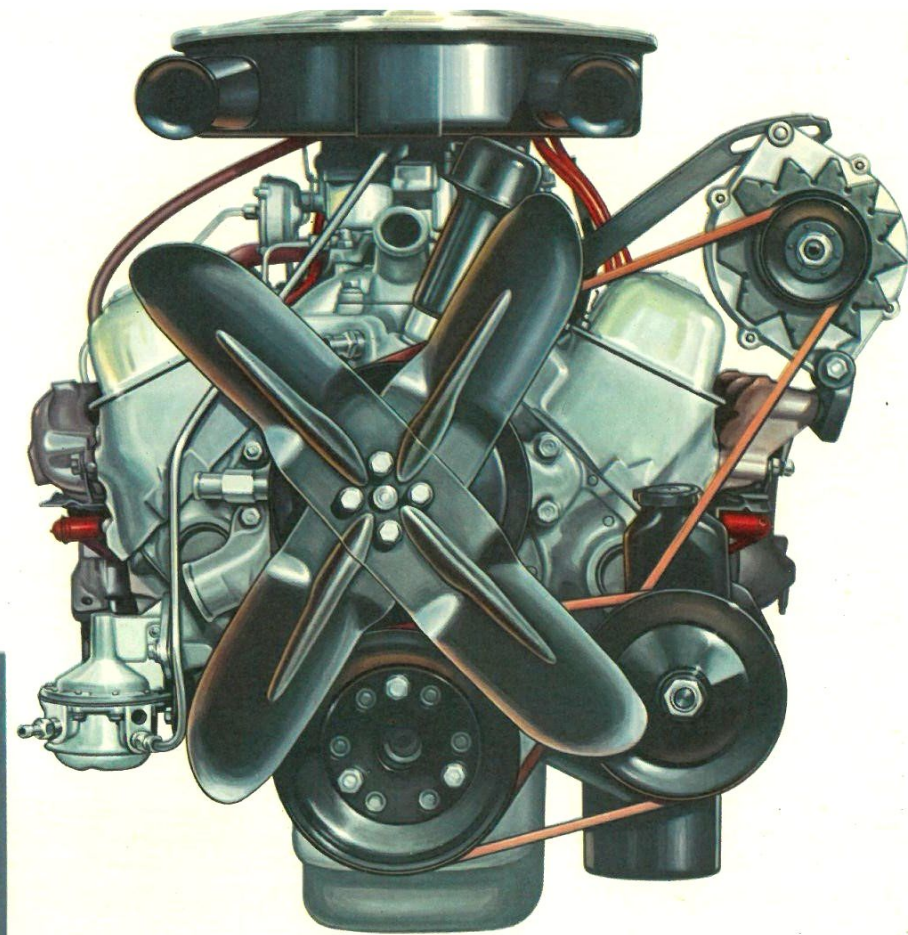


V8 - un moteur d'une énorme puissance

Dès la mise en route, ce moteur de 8 cylindres vous réserve une agréable surprise. Pensant à ses 220 CV, vous vous attendiez à entendre un bruit de grosse machine au travail... et le moteur ne laisse échapper qu'un murmure! Partez faire un essai de vitesse sur la route : le moteur reste discret. Seul, l'indicateur de vitesse à couleur variable vous avertit que vous roulez plus vite que vous ne le pensiez. Poussez davantage : une réserve de puissance substantielle et des freins hors-ligne assurent votre sécurité en toutes circonstances car la DIPLOMAT V8 possède un double circuit de freinage, avec freins à disque assistés à l'avant. L'entrain infatigable du moteur V8 est dû au juste rapport du nombre de CV et de la cylindrée. Le seul lien entre vous et la puissance mécanique de votre voiture est l'accélérateur. Seul votre pied commande la gamme entière



des vitesses depuis l'allure de tortue jusqu'à celle d'un bolide. Vous décidez vous-même si vous roulez sportivement ou avec désinvolture : la pression sur l'accélérateur le détermine instantanément. En outre, presque inaudible pour vous et pour vos passagers, le changement automatique des vitesses se fait avec plus de précision qu'avec n'importe quel chauffeur. Ainsi, ses constructeurs ont donné à



la DIPLOMAT V8, non seulement puissance et douceur, mais aussi robustesse, endurance et longue vie. Avec ces qualités, elle mène une existence économique et sans exigences. La DIPLOMAT V8 ne requiert aucune technique spéciale de conduite; au contraire, elle permet à chacun de conduire selon son tempérament. La DIPLOMAT V8 est une voiture comme vous n'en avez jamais rencontré.

FICHE TECHNIQUE

MOTEUR

Nombre de cylindres	8 en V
Alésage	98,4 mm
Course	76,2 mm
Cylindrée	4.554 cm ³
Puissance (S.A.E.)	220 CV
Taux de compression	9,25

BOITE DE VITESSES

Boîte automatique
Boîte mécanique 4 vitesses AV (option) avec levier au plancher.

FREINS

Système hydraulique à double compartiment et freins à disque à l'AV.
Servo frein.
Dispositif de limitation de pression sur freins AR.

Frein à main : mécanique agissant sur les roues AR.

SUSPENSION AR

Rapport du pont AR 3,08

ÉQUIPEMENT ÉLECTRIQUE

Voltage 12 volts
Capacité de la batterie 44 Ah

DIMENSIONS

Empattement 2.845 mm
Voies AV 1.494 mm
Voies AR 1.510 mm
Longueur hors tout 4.948 mm
Largeur hors tout 1.902 mm
Hauteur à vide 1.445 mm
Capacité du coffre 0,408 m³
Diamètre de braquage 10,8 m

POIDS

Poids en ordre de marche 1.520 kg
Charge totale 2.000 kg

DIMENSIONS DES PNEUMATIQUES

185 HR-15 ou 7.00 H-15

CONTENANCES

Radiateur 11 l
Réservoir d'essence 70 l
Carter 4,5 l

PERFORMANCES

Accélération de 0 à 100 km/h 11 sec.
Vitesse maximum 200 km/h
Consommation (Essai DIN 70.030) 15,3 l aux 100 km
Consommation moyenne 13 à 20 l aux 100 km
Graissage tous les 50.000 km



GENERAL MOTORS (France)

56 à 60, avenue Louis-Roche

GENNEVILLIERS (Seine) - Tél. : RED. 10-40

R. C. Seine 54 B 9475 - REP. PROD. N° 5169 Seine C. A. E.

270 concessionnaires et agents en France, Algérie, Tunisie

