



Wir leben Autos.

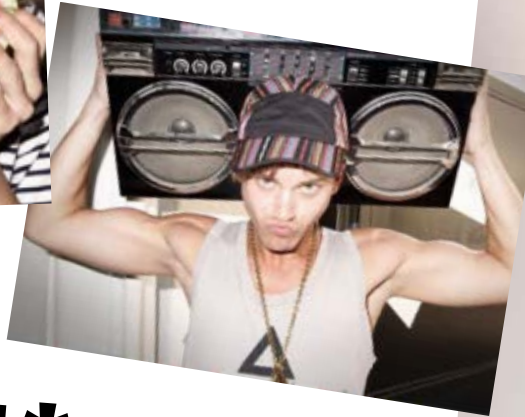
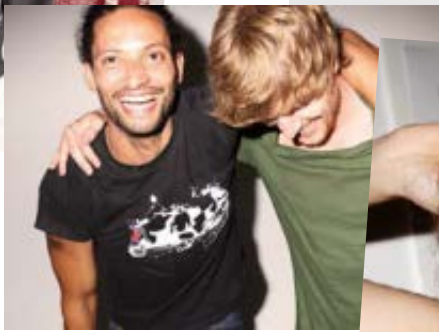
**TOUT SAVOIR SUR**

**ADAM.**



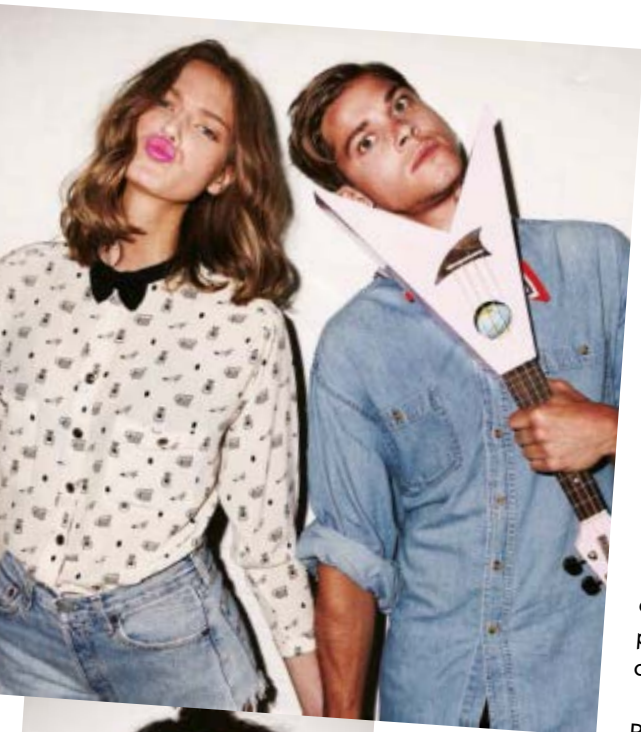
[www.opel.fr](http://www.opel.fr)

Wir leben Autos:  
Nous vivons l'Automobile.



ADAM JAM en Bleu "Pump up the Blue" et Blanc "White my Fire", jantes "Twister" 18" gris satiné et clips de jante Blanc "White my Fire".

# ADAM & YOU\*



Vous êtes unique? Bonne nouvelle, l'Opel ADAM aussi! Avec sa ligne audacieuse et ses couleurs flamboyantes, elle est résolument différente. Mais ce n'est pas tout. Avec l'Opel ADAM, vous choisissez le look de votre voiture. Comment? Rien de plus simple! Vous pouvez personnaliser votre Opel ADAM pour obtenir le modèle qui vous ressemble.

Puisque la personnalisation, c'est affirmer votre personnalité, acheter une ADAM n'est qu'une question d'inspiration. Pour commencer, nos designers ont créé trois versions de l'Opel ADAM: ADAM JAM, ADAM GLAM et ADAM SLAM. Jetez-y un œil afin de trouver le style qui vous correspond le mieux et tournez les pages pour découvrir les nombreuses possibilités de personnalisation.

Rendez-vous ensuite sur Internet et utilisez le configurateur pour créer l'Opel ADAM qui vous ressemble. Les voitures présentées dans cette brochure vous inspireront. Vous trouverez leurs principales caractéristiques à côté de chaque illustration.

\*ADAM&YOU: ADAM&VOUS.

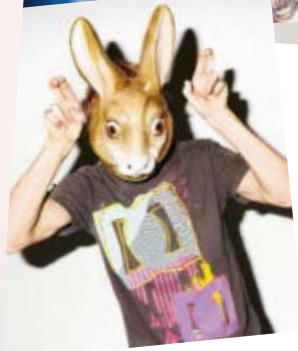


ADAM SLAM en Jaune "James Blonde" et Noir "I'll be Black", jantes "Twister" 18" gris titane et clips de jante Noir "I'll be Black" et Jaune "James Blonde".





ADAM GLAM Extrême en Gris "The Greyfather" et Blanc "White my Fire", jantes "Roulette" 17" cuivre et Blanc "White my Fire".



## SOMMAIRE

ADAM JAM	08
ADAM GLAM	10
ADAM SLAM	12
MOTEURS	14
PERSONNALISATION :	
COLORIS DE CARROSSERIE ET DE TOIT	16
BLACK & WHITE PACKS	18
COLOR PACKS	20
JANTES	22
DÉCORS EXTÉRIEURS	24
SELLERIES	26
CIELS DE TOIT & DÉCORS INTÉRIEURS	28
PERSONNALISATION INTÉRIÈRE	30
AIDES AU CONDUCTEUR	32
INFOLOISIRS	34
ACCESSOIRES	36
CONFIGUREZ-LA!	38



ADAM GLAM en Pourpre "Purple Fiction" et Blanc "White my Fire", jantes "Roulette" 17" gris titane et Blanc "White my Fire".



**NE SUIVEZ PAS LA  
TENDANCE. CRÉEZ-LA.**





ADAM SLAM en Rouge "Red 'n' Roll" et Noir "I'll be Black", coques de rétroviseurs extérieurs "Zébrures Carbone", jantes "Twister" 18" gris satiné avec clips Noir "I'll be Black" et Rouge "Red 'n' Roll".



Les décors Bleu "Pump up the Blue" sont assortis à la couleur de carrosserie de cette Opel ADAM JAM. Les équipements optionnels présentés sont entre autres : sellerie mixte Marocana Sky Cool Grey, Pack Cuir Blanc, système d'infoboisirs "IntelliLink" et climatisation automatique.

**AVEC L'OPEL ADAM, SORTEZ  
DES SENTIERS BATTUS.**



# ADAM JAM



ADAM JAM en Bleu "Pump up the Blue" et Blanc "White my Fire", jantes "Twister" 18" gris satiné et clips de jante Blanc "White my Fire".

## RÈGLE N° 1 : L'ADAM EST UNE SOURCE D'INSPIRATION.

Rentrez chez vous au volant d'une Opel ADAM JAM, vous ne passerez pas inaperçu. Boostez votre personnalité avec des couleurs saisissantes. Faites-vous plaisir avec des jantes et des décors extérieurs. L'intérieur offre, quant à lui, un style bicolore audacieux.



2



3



4

1. Pourquoi n'avoir qu'une seule couleur quand on peut en avoir deux? L'intérieur de l'ADAM JAM est aussi époustoufflant que son allure extérieure. L'habitacle en noir et blanc est un vrai régal pour les yeux.
2. La clé de votre création. Chaque clé ADAM est assortie à la couleur de la carrosserie. De quoi imposer son style sur n'importe quelle table.
3. Dites-le haut et fort. Le badge ADAM parle de lui-même.
4. Volant cuir multifonction. Appréciez l'ergonomie du volant avec ses fonctions intégrées pour téléphoner, changer de station et tout simplement, rouler relax. Clou du spectacle: c'est de série sur ADAM JAM, ADAM GLAM et ADAM SLAM !

## ADAM JAM EXTRÊME



**À l'extrême.** Personnalisez votre Opel ADAM au maximum en choisissant l'ADAM JAM EXTRÊME. Vous y gagnez un toit et une calandre colorés, des jantes alliage "Hurricane" 17" assorties en Blanc "White my Fire" et le pack intérieur cuir "Sky Cool Grey". Rien que ça! Optez pour les décors "Encre Splash" sur les coques des rétroviseurs, les tapis de sol et les ailes. Et comme si ça ne suffisait pas, peaufinez votre look avec le tableau de bord et les garnitures de portes au style "Zig Zag".



# ADAM GLAM



ADAM GLAM en Pourpre "Purple Fiction" et Blanc "White my Fire", jantes "Roulette" 17" gris titane et Blanc "White my Fire".

## RÈGLE N° 2 : IL N'EXISTE PAS DEUX ADAM IDENTIQUES.

Arrêtez de compter vos « J'aime » et comptez plutôt vos « J'adore ». Avec l'Opel ADAM GLAM, vous ne suivez pas la tendance, vous en créez une ! Prenez place sous un toit vitré panoramique, laissez-vous subjugué par le son surround des sept haut-parleurs et partez faire un tour à bord d'une véritable icône contemporaine.





2



3



4

- 1. L'ADAM GLAM est tout simplement élégante. Pourquoi tout le monde en est dingue ?** Chaque Opel ADAM GLAM dispose de sièges et de décors intérieurs au coloris Cocoa, Pourpre ou Noir. Sans parler des seuils de porte assortis aux inserts chromés des poignées de porte et des encadrements de vitre.
- 2. Et la lumière fut.** De l'intérieur, son toit vitré vous donnera l'impression de vivre au grand jour.
- 3. La saison de votre choix.** La climatisation automatique (ECC) vous permet de souffler le chaud et le froid, selon vos désirs.
- 4. Voir et être vu.** Encore plus sûrs, plus intelligents, plus branchés et plus économes. Avec les feux de route diurnes à LED, vous y voyez clair.

## ADAM GLAM EXTRÊME

**Encore plus glamour.** Laissez libre cours à votre imagination et imposez votre style en améliorant davantage votre Opel ADAM GLAM grâce au "Pack Extrême". Le toit Blanc "White my Fire" séduit par son élégance et son association aux grandes jantes alliage "Roulette" 17" de coloris cuivre et blanc. Les rétroviseurs, les tapis de sol et le tableau de bord au motif "Feuilles" apportent la touche finale.



# ADAM SLAM



ADAM SLAM en Jaune "James Blonde" et Noir "l'Il be Black", jantes "Twister" 18" gris titane et clips de jante Noir "l'Il be Black" et Jaune "James Blonde".

## RÈGLE N° 3 : L'ADAM NE CONNAIT AUCUNE RÈGLE.



L'Opel ADAM SLAM a du caractère. Elle allie le dynamisme et l'agilité à la rigueur d'un châssis sport de conception allemande. Votre personnalité s'exprimera au travers de la fraîcheur de son design et de ses lignes musclées. Vous aimez qu'on se retourne sur votre passage? L'ADAM SLAM est faite pour vous.

2



3



1. **UNE EXPÉRIENCE GRANDIOSE VOUS ATTEND.** Avec ses couleurs vives et son volant sportif, créez le buzz rien qu'en montant à bord de l'Opel ADAM SLAM.
2. **JEU DE LUMIÈRES.** Ses LED arrière soulignent sa ligne dynamique.
3. **PÉDALIER SPORT EN MÉTAL.** Au-delà du style, il vous procure une meilleure connexion avec votre ADAM SLAM.

## ADAM SLAM EXTRÊME

**Cassez la routine.** L'Opel ADAM SLAM arrive avec son "Pack Extrême" optionnel qui fera tourner toutes les têtes grâce à son style époustoufflant. Le toit, le capot, les bandes stylisées en accord avec les jantes alliage musclées de 18" confèrent à l'Opel ADAM SLAM une allure résolument sportive. Rétroviseurs et calandre au look carbone lui donnent un air farouche. Ajoutez le Pack OPC (ci-dessous) et rendez-la encore plus extrême. Dans l'habitacle, les décors intérieurs, les tapis de sol et le rétroviseur intérieur renforcent parfaitement sa sportivité. Comme dans toutes les ADAM Extrême, le volant, le levier de vitesses et le frein à main sont en cuir coloré. Pour souligner son côté sportif, le cuir rouge sera du meilleur effet.



**ALLUMER  
LE FEU.**



Trois styles, trois motorisations, une infinité d'options. Quel que soit la combinaison choisie, l'Opel ADAM est agréable à conduire et économe en carburant. Vous pouvez opter pour le 1.2 l de 51 kW (70 ch). Ou alors, pour bénéficier de consommations encore plus basses, choisissez le 1.4 l de 64 kW (87 ch) avec le système Start/Stop qui vous permet d'économiser du carburant en coupant automatiquement le moteur lorsque vous vous arrêtez, à un feu rouge par exemple. Le moteur le plus sportif est le 1.4 l de 74 kW (100 ch). C'est le moteur parfait pour l'Opel ADAM SLAM, à la conduite résolument musclée. Commandez votre Opel ADAM avec des jantes alliage 17" ou 18" et profitez de son châssis sport pour un réel plaisir de conduite.

Avec votre Opel ADAM, vous bénéficiez de série de plusieurs dispositifs remarquables qui vous facilitent la conduite en ville. Le système City Mode allège la direction assistée afin de soulager vos bras lorsque vous effectuez une manœuvre. Le contrôle électronique de trajectoire (ESP®), quant à lui, améliore la précision et l'efficacité de la direction. Il adapte automatiquement sa sensibilité et son action en fonction des situations de conduite. Un autre dispositif particulièrement intéressant est l'aide au démarrage en côte (HSA) qui serre automatiquement les freins afin de démarrer facilement et en toute sécurité en côte.



ADAM SLAM en Orange "Papa don't Peach" et Blanc "White my Fire", jantes "Twister" 18" gris satiné et clips de jante Blanc "White my Fire".

#### CONSOMMATIONS ET ÉMISSIONS

Moteurs	1.2 ECOTEC® (51 kW/70 ch)	1.4 ECOTEC® avec système Start/Stop (64 kW/87 ch)	1.4 ECOTEC® (74 kW/100 ch)
Norme d'émission	EURO 5	EURO 5	EURO 5
Transmission	BVM 5	BVM 5	BVM 5
Type de carburant	ESSENCE	ESSENCE	ESSENCE
Consommations de carburant en l/100 km <sup>1</sup>			
Urbaine	7,1/7,2 <sup>2</sup>	6,6	7,3/7,4 <sup>2</sup>
Extra-urbaine	4,2/4,3 <sup>2</sup>	4,2	4,4/4,5 <sup>2</sup>
Mixte	5,3	5,1	5,5
Émissions mixtes de CO <sub>2</sub> en g/km <sup>1</sup>	124/125 <sup>2</sup>	119/120 <sup>2</sup>	129/130 <sup>2</sup>

BVM 5 = boîte de vitesses manuelle à 5 vitesses  
<sup>1</sup> Conformément à la réglementation R (CE) n° 715/2007 (dans sa version applicable). <sup>2</sup> Valeurs avec option jantes 18".  
 Les chiffres relatifs à la consommation de carburant et aux émissions de CO<sub>2</sub> ne sont pas associés à un véhicule spécifique et ne s'inscrivent pas dans une offre. Ils sont fournis uniquement à des fins de comparaison entre les différentes versions du véhicule. Toutes les informations étaient exactes et mises à jour au moment de la mise sous presse. L'entreprise se réserve le droit de modifier les spécifications des motorisations à tout moment. Elles pourraient donc différer des données indiquées. Veuillez contacter votre distributeur Opel pour obtenir des informations mises à jour. Tous les chiffres indiqués font référence au modèle de base UE avec équipement de série. Les données relatives à la consommation de carburant et aux émissions de CO<sub>2</sub> sont déterminées conformément à la réglementation R (CE) n° 715/2007 (dans la version respectivement applicable), en tenant compte du poids du véhicule en état de marche, comme spécifié dans la réglementation. Tout équipement supplémentaire peut engendrer une légère hausse des chiffres indiqués pour la consommation et les émissions de CO<sub>2</sub>.

# TOTALEMENT VÔTRE.



Noir "I'll be Black".



Gris "The Greyfather".

Brun "A Star is Brown".

Vert "Sweet Greens".

Vert "Buzz Lightgreen".

Rouge "Red 'n' Roll".

Jaune "James Blonde".

Noir "I'll be Black".



Blanc "White my Fire".

Brun "Men in Brown".



Vert "Greenspotting".

Bleu "Pump up the Blue".

Orange "Papa don't Peach".

Pourpre "Purple Fiction".

Blanc "Saturday White Fever".

Les couleurs extérieures de votre Opel ADAM sont le reflet de votre personnalité. Et puisque l'ADAM est synonyme d'expression de soi, nous les avons multipliées. Et ce n'est pas tout! Vous pouvez créer un look bicolore très branché en les combinant avec nos trois couleurs de toit avec vitres arrière surteintées et coques de rétroviseurs extérieurs assorties en Noir "I'll be Black", Blanc "White my Fire" ou Brun "Men in Brown". Avec 12 couleurs de base pour la carrosserie, combien de combinaisons de couleurs différentes avons-nous au total? 27! Pas mal, non?



**NOIR  
OU BLANC.**



ADAM BLACK PACK en Blanc "Saturday White Fever" et Noir "I'll be Black",  
jantes "Twister" 18" gris titane et clips de jante Noir "I'll be Black".



Les "Black Pack" et "White Pack" représentent le choix des puristes. Colorez le toit, les rétroviseurs extérieurs et les jantes alliage en un blanc éclatant, ou bien sûr, en noir. À l'intérieur, le tableau de bord, la console centrale et les panneaux de portes profitent du même traitement. Les vitres arrière n'y échappent pas: elles sont surteintées. De cette façon vous ajoutez une touche de blanc ou de noir à la calandre et au rétroviseur intérieur, ainsi que des jantes encore plus audacieuses.

1. Jante alliage "Horns" 16", Noir "I'll be Black".
2. Jante alliage "Roulette" 17", taillée au diamant, Noir "I'll be Black".
3. Jante alliage "Hurricane" 17", Noir "I'll be Black".
4. Jante alliage "Boomerang" 16", taillée au diamant, Blanc "White my Fire".
5. Jante alliage "Roulette" 17", taillée au diamant, Blanc "White my Fire".
6. Jante alliage "Hurricane" 17", Blanc "White my Fire".

Sans oublier les jantes alliage "Twister" 18" (photo principale) disponibles dans deux finitions, toutes deux munies d'un système de clips interchangeable breveté, permettant d'accorder leur couleur à celle du toit ou de la carrosserie. Chacun de ces jeux de jantes peut, bien entendu, être commandé en combinaison avec d'autres couleurs de carrosserie, selon vos envies.



ADAM WHITE PACK en Noir "I'll be Black" et Blanc "White my Fire", jantes "Twister" 18" gris satiné et clips de jante Blanc "White my Fire".



4



5



6

# À VOTRE TOUR.

En tant que designer en chef de votre Opel ADAM, vous obtenez tout ce que vous voulez, exactement comme vous le voulez. Vous pouvez aller encore plus loin dans la personnalisation de votre Opel ADAM en choisissant l'un des trois "Color Pack". Chaque Pack est une combinaison d'éléments de couleur assortie, apportant une nouvelle dimension au style unique de votre Opel ADAM.



## COLOR PACK VERT

**Donnez une touche de fraîcheur à votre ADAM JAM en adoptant un vert éclatant pour certains éléments clés.**

- Les éléments en Vert "Greenspotting" sont :
- Calandre
  - Coques de rétroviseurs extérieurs et intérieur
  - Décor intérieurs sur le tableau de bord, la console centrale et les portes
  - Jantes alliage "Boomerang" 16", taillées au diamant



## COLOR PACK BRUN

**Avec l'ADAM GLAM, vous n'êtes pas seulement convaincu. Vous devenez complètement accro.**

- Les éléments en Brun "A Star is Brown" sont :
- Coques de rétroviseurs extérieurs
  - Jantes alliage "Roulette" 17", taillées au diamant

Autres éléments colorés :

- Calandre chromée
- Coque de rétroviseur intérieur Blanc "White my Fire"
- Décor intérieurs Blanc Perle sur le tableau de bord, la console centrale et les portes



## COLOR PACK ROUGE

**ADAM JAM, ADAM GLAM et ADAM SLAM débarquent toutes avec une saveur épicée.**

Les éléments en Rouge "Red 'n' Roll" sont :

- Calandre
- Coques de rétroviseurs extérieurs et intérieur
- Décor intérieurs sur le tableau de bord, la console centrale et les portes
- Jantes alliage "Swiss Blade" 17", taillées au diamant, Noir Laqué et cerclage Rouge "Red 'n' Roll"





De série sur  
ADAM SLAM

De série sur  
ADAM GLAM

De série sur  
ADAM JAM



**31. Clips de jante Jaune "James Blonde"**  
(un clip par jante)

**32. Clips de jante Rouge "Red 'n' Roll"**  
(un clip par jante)

Tous les clips de jante colorés sont également disponibles comme accessoires.

# APPORTEZ

# VOTRE GRIFFE.



Si votre Opel ADAM était une œuvre d'art urbain, vos jantes seraient la signature de vos graffitis. L'Opel ADAM vous offre une gamme complète de styles pour apporter votre touche personnelle. Faites votre choix parmi dix styles de jantes alliage et 32 finitions différentes, dont six jantes "Twister" 18" disponibles avec des clips de différentes couleurs. Et pour encore plus de couleurs, mixez-les avec des clips Rouge "Red 'n' Roll" ou Jaune "James Blonde".

- 1. Jante acier 15"
- 2. Jante alliage "Horns" 16", argent
- 3. Jante alliage "Horns" 16", Noir "I'll be Black"
- 4. Jante alliage "Vintage" 16", argent
- 5. Jante alliage "Boomerang" 16", taillée au diamant, gris titane
- 6. Jante alliage "Boomerang" 16", taillée au diamant, Vert "Greenspotting"
- 7. Jante alliage "Boomerang" 16", taillée au diamant, Blanc "White my Fire"
- 8. Jante alliage "Triple Cross" 16", gris titane
- 9. Jante alliage "Triple Cross" 16", gris satiné

- 10. Jante alliage "Hurricane" 17", gris satiné
- 11. Jante alliage "Hurricane" 17", Noir "I'll be Black"
- 12. Jante alliage "Hurricane" 17", Blanc "White my Fire"
- 13. Jante alliage "Swiss Blade" 17", argent
- 14. Jante alliage "Swiss Blade" 17", Noir Laqué et cerclage Blanc "White my Fire"
- 15. Jante alliage "Swiss Blade" 17", Noir Laqué et cerclage Rouge "Red 'n' Roll"
- 16. Jante alliage "Roulette" 17", gris titane

- 17. Jante alliage "Roulette" 17", taillée au diamant, gris titane
- 18. Jante alliage "Roulette" 17", taillée au diamant, gris titane et Blanc "White my Fire"
- 19. Jante alliage "Roulette" 17", taillée au diamant, gris titane et Brun "A Star is Brown"
- 20. Jante alliage "Roulette" 17", taillée au diamant, gris titane et Crème "Sweet Greens"

- 21. Jante alliage "Roulette" 17", taillée au diamant, cuivre
- 22. Jante alliage "Roulette" 17", taillée au diamant, cuivre et Blanc "White my Fire"
- 23. Jante alliage "Roulette" 17", taillée au diamant, Noir Laqué
- 24. Jante alliage "Twister" 18", gris titane et clips de jante gris satiné
- 25. Jante alliage "Twister" 18", gris titane et clips de jante Noir "I'll be Black"

- 26. Jante alliage "Twister" 18", gris titane et clips de jante Blanc "White my Fire"
- 27. Jante alliage "Twister" 18", gris satiné et clips de jante gris titane
- 28. Jante alliage "Twister" 18", gris satiné et clips de jante Noir "I'll be Black"
- 29. Jante alliage "Twister" 18", gris satiné et clips de jante Blanc "White my Fire"
- 30. Jante alliage "Turbine" 18", argent

Vous trouverez les principales caractéristiques des pneus telles que les classes d'efficacité en carburant et d'adhérence sur sol mouillé à la dernière page de ce catalogue.

# CRÉÉZ LA DIVERSITÉ.

Chaque Opel ADAM est unique parmi des millions de véhicules. L'Opel ADAM propose un nombre d'options si élevé que vous disposez d'un panel de personnalisation quasiment illimité. Les calandres, les décors extérieurs et les coques de rétroviseurs figurant sur cette page vous permettent plus de 60 000 possibilités. Choisissez vos options préférées et visualisez ensuite votre ADAM sur Internet grâce au configurateur.

## CALANDRES

Noir "I'll be Black"

Blanc "White my Fire"

Rouge "Red 'n' Roll"

Vert "Greenspotting"

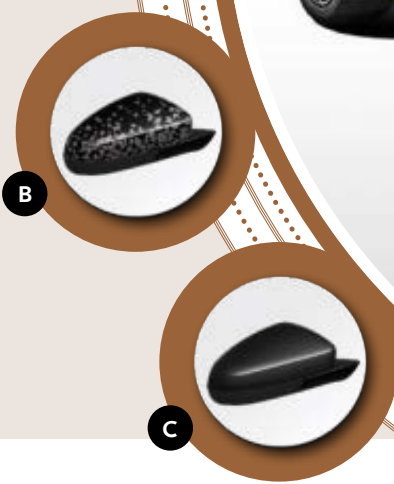
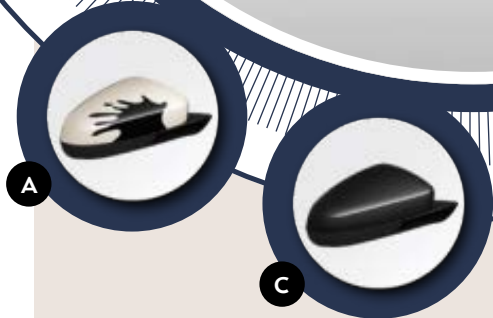
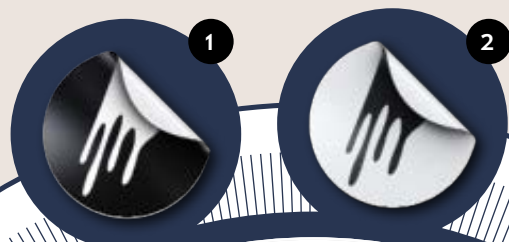
"Zébrures Carbone"

## ADAM JAM



ADAM JAM en Bleu "Pump up the Blue" et Blanc "White my Fire" avec décors "Encore Splash", calandre blanche, jantes "Hurricane" et Blanc "White my Fire".

## ADAM



# ADAM SLAM



ADAM SLAM en Jaune "James Blonde" et Noir "I'll be Black" avec décors noir et jaune "Zébrures Carbone", calandre et coques de rétroviseurs "Zébrures Carbone", jantes "Rouleto" 17" gris titane et Brun "A Star is Brown".

3

4

5

6

7

C

# GLAM



ADAM GLAM en Brun "A Star is Brown" et Noir "I'll be Black" avec coques de rétroviseurs au motif "Feuilles" et calandre Noir "I'll be Black", jantes "Rouleto" 17" gris titane et Brun "A Star is Brown".

## PACKS DE DÉCORS EXTÉRIEURS

### DÉCORS "ENCRE SPLASH" SUR LES AILES AVANT ET ARRIÈRE

1. Blanc "White my Fire"
2. Noir "I'll be Black"

### "ZÉBRURES CARBONE" SUR LE TOIT, LE CAPOT ET LES PORTES

3. Noir "I'll be Black"
4. Jaune "James Blonde"
5. Rouge "Red 'n' Roll"
6. Noir "I'll be Black" et Rouge "Red 'n' Roll"
7. Noir "I'll be Black" et Jaune "James Blonde"

## COQUES DE RÉTROVISEURS EXTÉRIEURS

- A. "Encre Splash", Blanc Crème et Noir
- B. "Feuilles", Noir
- C. "Zébrures Carbone"

# ART ET ESSAI.

Avec leur forme enveloppante, les sièges de votre ADAM sont très confortables et, bien sûr, personnalisables. Mais ce n'est pas tout. À la place des sièges ternes habituels, l'Opel ADAM vous propose de ravissantes textures pour votre sellerie. Choisissez parmi 15 types de cuirs et de tissus de qualité et créez votre intérieur, avec son propre caractère et son propre style.



## COCOA

Pour ADAM GLAM

Détendez-vous et appréciez le confort de votre siège. Ils feront forte impression grâce à leur style bicolore: en haut, l'élégance du noir, en bas, la classe du brun.

1. Sellerie tissu Cocoa
2. Sellerie mixte Morrocana Cocoa
3. Sellerie cuir Cocoa



## VERY BERRY

**Pour ADAM GLAM**  
 Cette sellerie exceptionnelle vous apporte la fraîcheur d'un fruit sauvage et le glamour d'un look bicolore.

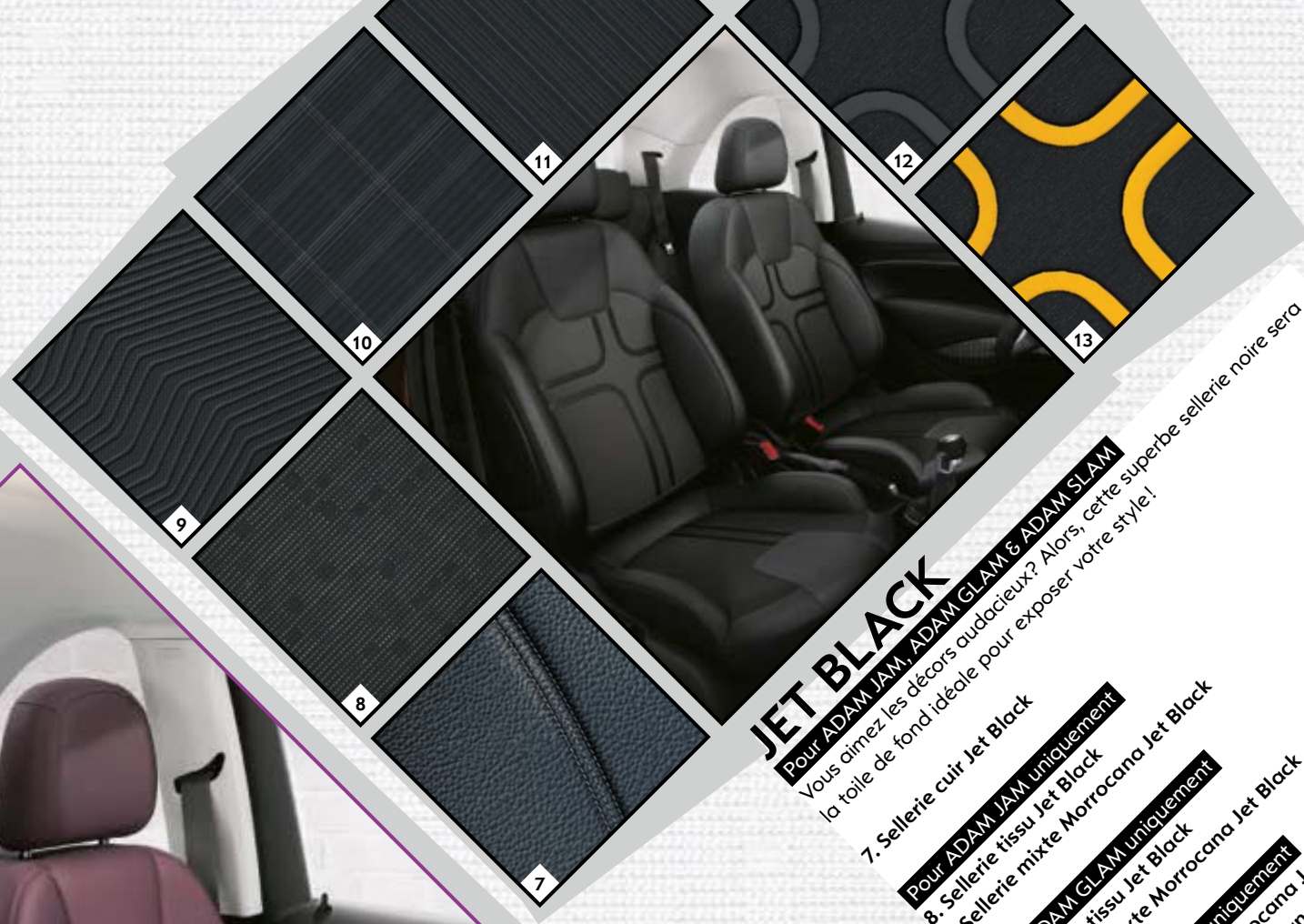
4. Sellerie tissu Very Berry
5. Sellerie mixte Morrocana Very Berry
6. Sellerie cuir Very Berry



## JET BLACK

**Pour ADAM JAM, ADAM GLAM & ADAM SLAM**  
 Vous aimez les décors audacieux? Alors, cette superbe sellerie noire sera la toile de fond idéale pour exposer votre style!

7. Sellerie cuir Jet Black
8. Sellerie tissu Jet Black
9. Sellerie mixte Morrocana Jet Black
10. Sellerie tissu Jet Black
11. Sellerie mixte Morrocana Jet Black
12. Sellerie mixte Morrocana Jet Black
13. Sellerie mixte Morrocana Jet Black avec motif jaune



14



## SKY COOL GREY

**Pour ADAM JAM**  
 Est-ce un mélange de noir et de blanc, ou du gris? Peu importe! Tant que le style est au rendez-vous!

14. Sellerie tissu Sky Cool Grey
15. Sellerie mixte Morrocana Sky Cool Grey

15





## DÉCORS PEINTS

Pour la console centrale, la planche de bord et les portes

1. Vert "Buzz Lightgreen"
2. Vert "Greenspotting"
3. Bleu "Pump up the Blue"
4. Orange "Papa don't Peach"
5. Rose Métallique
6. Gris Miroir
7. Rouge "Red 'n' Roll"
8. Jaune "James Blonde"
9. Laque Piano
10. Blanc Perle

## DÉCORS APPLIQUÉS

ADAM JAM

11. Zig Zag
12. Pixel

ADAM GLAM

13. Feuilles
14. Kaléidoscope

ADAM SLAM

15. Jaune Matrice
16. Gris Matrice

## DÉCORS RÉTRO-ÉCLAIRÉS

ADAM GLAM

17. Reflet d'Argent

ADAM GLAM

18. Reflet d'Or

1

2

3

4

5

6

7

8

9

10



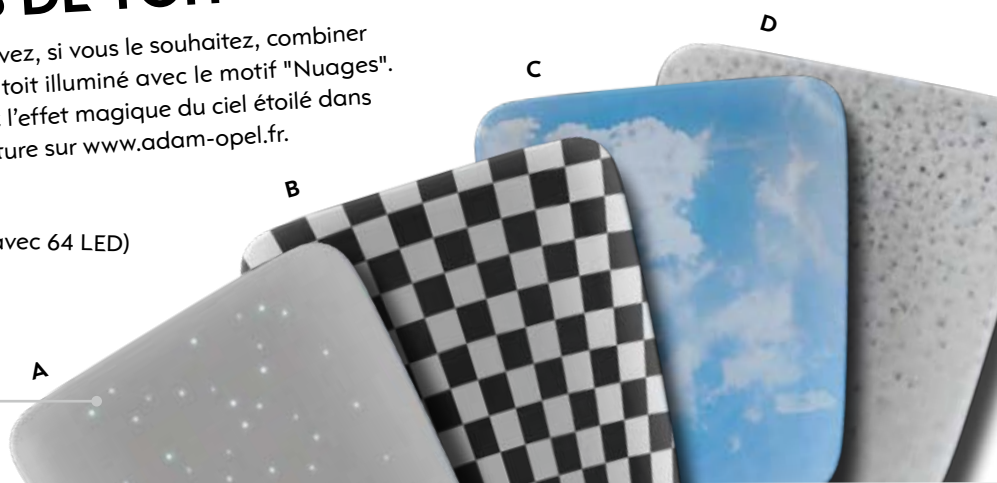
# AFFICHEZ VOTRE DIFFÉRENCE.

Avez-vous déjà conduit une voiture dans laquelle les étoiles se déploient sur le ciel de toit? Ou alors un damier? Ou encore des nuages duveteux flottant dans l'azur estival? Croyez-le ou non, mais avec l'Opel ADAM, vous pouvez même choisir la décoration au-dessus de votre tête. Faites votre choix parmi les trois ciels de toit imprimés ou optez pour celui qui illuminera votre ADAM telle une nuit étoilée. Pour tout le reste, choisissez votre design préféré parmi une sélection de 18 décors intérieurs pour la planche de bord, la console centrale et les portes.

## CIELS DE TOIT

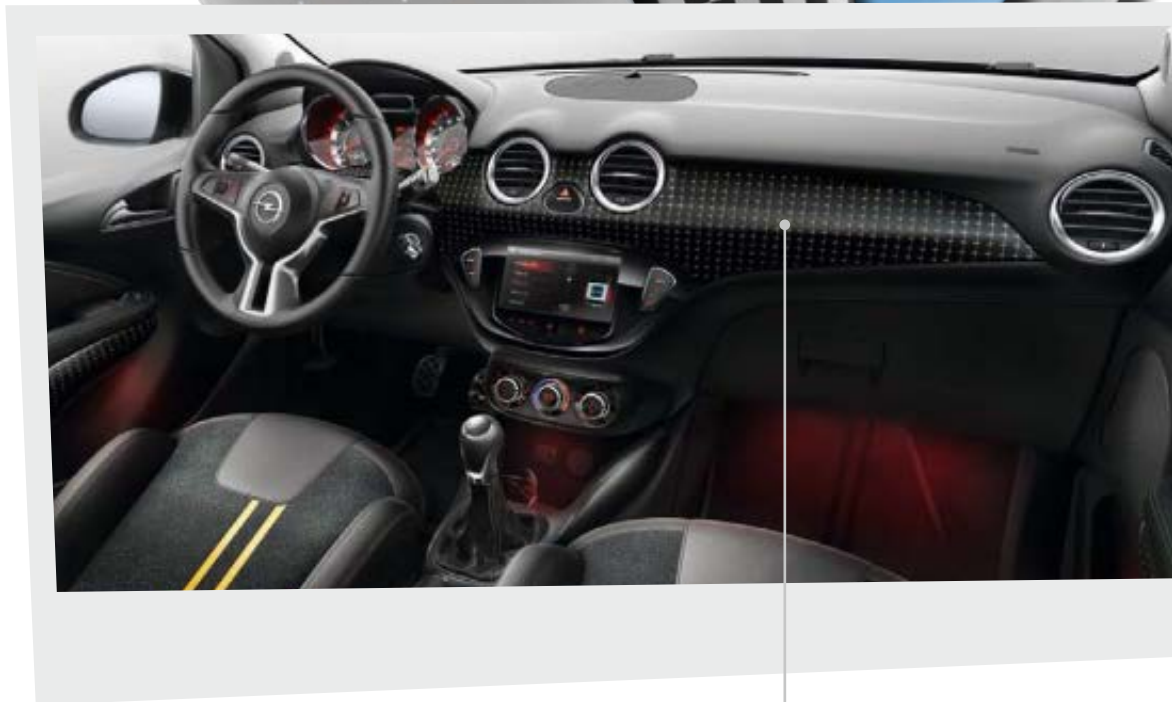
Vous pouvez, si vous le souhaitez, combiner le ciel de toit illuminé avec le motif "Nuages". Imaginez l'effet magique du ciel étoilé dans votre voiture sur [www.adam-opel.fr](http://www.adam-opel.fr).

- A. Illuminé (avec 64 LED)
- B. "Damier"
- C. "Nuages"
- D. "Feuilles"



## LUMIÈRE D'AMBIANCE

Le "Pack Lumière d'Ambiance" vous permet de faire varier la lumière d'ambiance de votre Opel ADAM. Vous pouvez choisir à tout moment parmi huit couleurs différentes afin d'obtenir l'ambiance qui vous convient. Découvrez cette option par vous-même en prenant rendez-vous avec votre distributeur Opel. Avec l'ADAM, la personnalisation entre dans une nouvelle ère, proposant des options que vous n'auriez jamais imaginées.



11

12

13

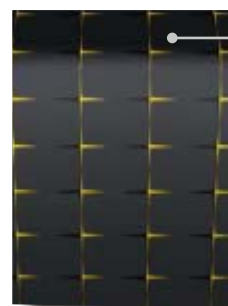
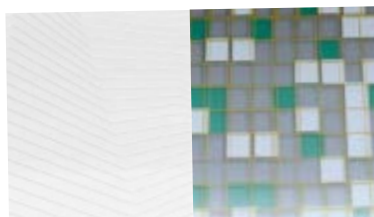
14

15

16

17

18



# DEVENEZ STYLISTE.

Avec 18 planches de bord et 15 selleries différentes, vous pensez peut-être que le nombre de combinaisons est déjà très élevé. Mais grâce à la magie de l'Opel ADAM, vous pouvez de nouveau multiplier ce nombre. Il vous suffit pour cela de choisir l'un des "Packs Intérieur Cuir" disponibles en option afin d'améliorer le style et le toucher du volant, du frein à main et du levier de vitesses. Allez encore plus loin et optez pour une coque de rétroviseur intérieur et des tapis de sol assortis.

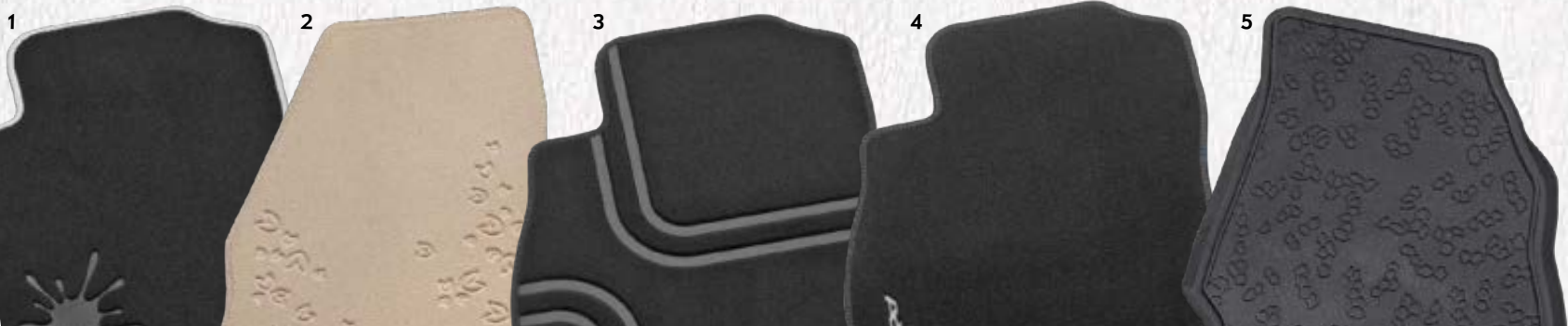


## TAPIS DE SOL EN VELOURS

1. "Encre Splash" en Jet Black (ADAM JAM)
2. "Feuilles" en Cocoa (ADAM GLAM)
3. "Zébrures" en Jet Black (ADAM SLAM)
4. Noir avec décoration Jet Black
5. Tapis de sol en caoutchouc résistant tous temps (ADAM GLAM)

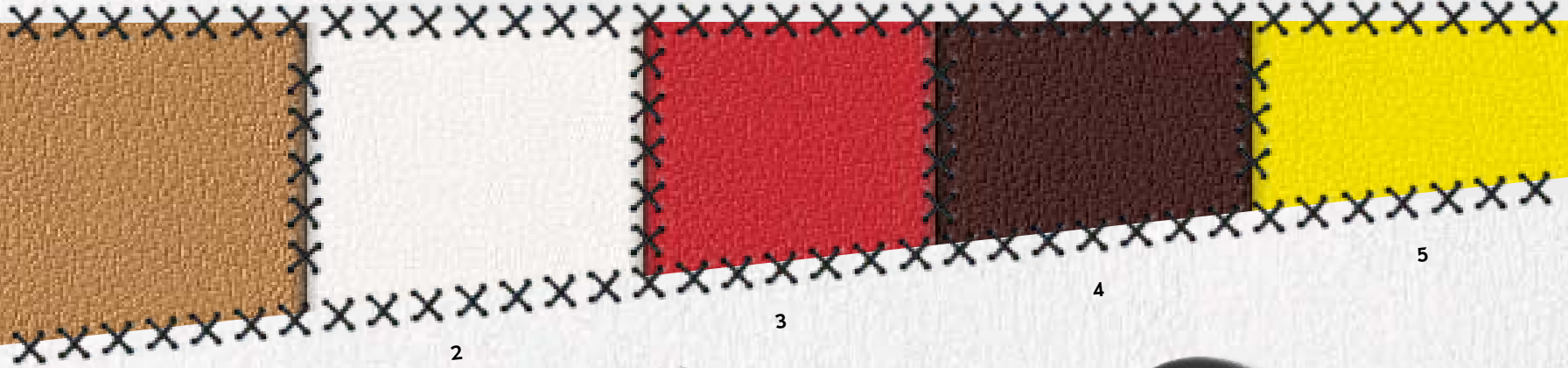
1. Cocoa pour ADAM GLAM.

Ceci n'est qu'une sélection parmi tous les tapis de sol disponibles. Vous en trouverez de nombreux autres sur notre site Internet ou chez votre distributeur Opel.



# COQUES DE RÉTROVISEUR INTÉRIEUR

- A. "Encre Splash" (ADAM JAM uniquement)
- B. "Feuilles" (ADAM GLAM uniquement)
- C. "Zébrures Carbone"
- D. Blanc "White my Fire"
- E. Vert "Greenspotting"
- F. Rouge "Red 'n' Roll"



## PACKS INTÉRIEUR CUIR

Offrez un élégant cuir de couleur à votre volant, votre levier de vitesses et votre frein à main.



2. "Sky Cool Grey" pour ADAM JAM



3. Rouge "Red 'n' Roll" pour ADAM JAM, ADAM GLAM & ADAM SLAM.



5. Jaune "James Blonde" pour ADAM JAM & ADAM SLAM.



4. Pourpre pour ADAM GLAM.

# HAUT LES MAINS!

Avez-vous une appréhension avant de vous garer en créneau? Si oui, vous allez adorer le système d'aide au stationnement avancée (Advanced Park Assist 2, APA 2). Premièrement, il vous informe lorsque vous roulez à proximité d'une place de parking adaptée. Ensuite, il s'occupe de la manœuvre en choisissant l'angle idéal pour stationner votre Opel ADAM de manière impeccable. Vous pouvez même retirer vos mains du volant et regarder votre voiture se diriger elle-même tandis que vous prenez en charge les pédales et les vitesses. Et ce n'est pas tout! Grâce au large écran du système IntelliLink, vous pouvez même observer la manœuvre en temps réel. Se garer devient vraiment un jeu d'enfant.



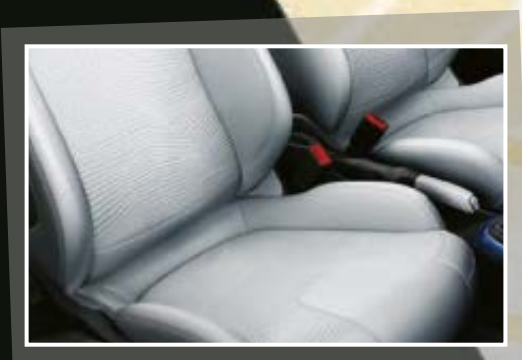
## TOUJOURS À VOS CÔTÉS.

Avec le système APA 2, vous profitez également d'une option supplémentaire particulièrement intelligente en termes de sécurité. Le détecteur d'angles morts est en fait un rétroviseur extérieur intelligent équipé d'un capteur qui détecte la présence de véhicules dans l'angle mort sur les côtés de votre Opel Adam. Un témoin lumineux situé sur le rétroviseur vous avertit si vous indiquez votre intention de changer de voie alors qu'un véhicule est présent dans votre angle mort.



Dites non au froid grâce au Pack Hiver Opel ADAM, de série avec la sellerie cuir. Ce système vous offre le chauffage des sièges avant et du volant. Le tout contrôlé par un simple bouton situé sur le tableau de bord.

## RESTEZ BIEN AU CHAUD.





## REGARD AFFÛTÉ.

Le Pack Visibilité<sup>1</sup> comprend trois équipements particulièrement intelligents qui vous permettent de vous reposer les yeux et l'esprit: le rétroviseur intérieur électrochromatique<sup>1</sup>, l'allumage automatique des phares et le capteur de pluie. Le rétroviseur électrochromatique vous évite d'être ébloui la nuit par les véhicules situés derrière vous en ajustant l'intensité lumineuse réfléchi par le rétroviseur. Pour plus de sécurité et de simplicité, lorsque vous entrez dans un tunnel ou lorsque la luminosité est trop faible, vos phares s'allument automatiquement. Ainsi, vous n'avez plus besoin d'y penser. De son côté, le capteur de pluie met en marche vos essuie-glaces lorsqu'il commence à pleuvoir. Vous n'avez plus besoin de vous en occuper!

<sup>1</sup> Rétroviseur intérieur électrochromatique indisponible avec l'option coque de rétroviseur intérieur personnalisé

# À VOUS DE JOUER.

L'Opel ADAM vous propose de nombreuses options high tech qui vous simplifient la vie, vous font gagner du temps et se soucient de votre sécurité et de votre confort. Prenez par exemple l'option FlexFix<sup>®</sup> et l'aide au stationnement avancée. La première vous aide à accrocher votre vélo sur le pare-chocs arrière. La seconde vous aide à vous garer en évitant les chocs à l'arrière.

## ENCORE PLUS D'ESPACE.

Faites coulisser le porte-vélo FlexFix<sup>®</sup> du pare-chocs afin d'accrocher un vélo de moins de 30 kg à l'arrière de votre Opel ADAM. Quand vous n'avez plus besoin de votre système FlexFix<sup>®</sup>, vous le faites simplement coulisser à nouveau à l'intérieur. Il reste ainsi entièrement invisible. Vous pouvez aussi y ajouter l'extension FlexFix<sup>®</sup> disponible en accessoire pour accrocher un deuxième vélo de moins de 20 kg. Et même lorsque vous transportez vos vélos, vous pouvez toujours accéder au coffre. Il vous suffit pour cela d'incliner le système FlexFix<sup>®</sup> et son extension pour libérer l'accès. Et bien sûr, vous pouvez toujours utiliser les systèmes d'aide au stationnement tels que l'aide au stationnement avancée. Les capteurs situés à l'arrière fonctionnent sans problème.



ADAM JAM en Brun "A Star is Brown" et toit Brun "Men in Brown" avec jantes "Roulette" 17" gris titane et Brun "A Star is Brown".



L'ADAM est équipée<sup>1</sup> de la technologie dernier cri grâce au système multimédia intelligent tout-en-un IntelliLink et son grand écran couleur 7" (17 cm) haute résolution. En plus de son esthétique remarquable, le système IntelliLink est très facile à utiliser grâce à son écran tactile ou via le volant multifonction. Ajoutez-y les haut-parleurs haut de gamme Infinity disponibles en option et vous serez comblé par le système audio intégral au service de votre divertissement.

## VOTRE SYSTÈME D'EXPLOITATION

### 1. IntelliLink.

Le système IntelliLink est compatible<sup>2</sup> avec les dispositifs audio portables via Bluetooth® ou USB. Vous pouvez ainsi raccorder votre smartphone ou votre tablette tactile pour téléphoner et pour accéder à votre musique, vos photos et vos vidéos<sup>3</sup>. Si vous connectez votre appareil via un port USB, le système IntelliLink utilise les données fournies par Gracenote® pour afficher la pochette de l'album et d'autres informations. Sa connexion intégrée avec votre smartphone est également compatible avec l'application portable de navigation BringGo, conçue par Opel, et d'autres applications en vogue telles que Stitcher™. Et beaucoup d'autres sont en préparation. Découvrez le système IntelliLink en action sur [www.opel-adam.fr](http://www.opel-adam.fr)

## VOS APPLICATIONS

### 2. BringGo.

L'application mobile BringGo, couplée à l'affichage IntelliLink, vous offre un système complet de navigation par satellite sans avoir besoin de dépenser des sommes astronomiques dans l'achat d'un GPS traditionnel. Vous devez seulement télécharger l'application BringGo sur votre smartphone ou votre tablette tactile<sup>4</sup>, puis la connecter via USB ou Bluetooth®, et BringGo affichera vos cartes et itinéraires directement sur le grand écran de 7". Et bien sûr, il vous guidera pas à pas jusqu'à votre destination exactement comme un GPS classique.

### 3. Stitcher™.

L'application Stitcher™ transfère automatiquement les derniers épisodes de vos podcasts et émissions radio préférés sur votre smartphone ou votre tablette tactile et vous permet de créer une liste de vos contenus préférés en matière d'actualités, d'humour, de musique, de sports et de débats.

### Tuneln & Siri.

Il y a constamment de nouvelles applications en développement pour le système IntelliLink, tels que la radio Internet Tuneln et le logiciel de commande vocale Siri dont les sorties sont prévues au printemps 2013. Pour profiter des dernières nouveautés, renseignez-vous auprès de votre distributeur Opel.

## VOTRE MUSIQUE

4. **Système CD/radio avec fonction Bluetooth®.** Le système d'infotronics radio CD 3.0 BT est fourni de série sur l'ADAM JAM. Vous bénéficiez d'une radio AM/FM et des fonctions Bluetooth®, USB et aux-in. Pour profiter du système intégré ultime, passez à la classe supérieure grâce au système multimédia IntelliLink, en option sur ADAM JAM.



# RESTEZ BRANCHÉ.





**Infinity**

**Dites-le haut et fort.<sup>5</sup>**

Six haut-parleurs haut de gamme et un caisson de basses. 315 watts. Des basses du tonnerre et des aigus raffinés. Un badge « Infinity ». Tout est dit.

**FlexDock®.**

C'est l'option intelligente parfaite pour accéder dans la voiture à votre smartphone ou votre système portable de navigation par satellite très simplement et en toute sécurité. Positionné sur le tableau de bord, le support FlexDock® est déjà connecté au système audio de votre voiture. Vous pouvez ainsi passer ou recevoir des appels ainsi que transférer du contenu multimédia de votre lecteur MP3 ou de votre smartphone vers l'écran central, le tout entièrement sans fil. Le dispositif FlexDock® recharge aussi la batterie de votre smartphone. Si vous souhaitez recharger d'autres appareils, vous disposez également d'une prise 12 volts simple d'utilisation.



<sup>1</sup>IntelliLink de série sur ADAM GLAM et ADAM SLAM, en option sur ADAM JAM. <sup>2</sup>Différents systèmes et applications fonctionnent avec différents appareils. Afin de vérifier la compatibilité de vos appareils, allez sur [www.opel.fr](http://www.opel.fr). <sup>3</sup>Les vidéos et les diaporamas ne seront pas affichés lorsque la voiture est en mouvement. <sup>4</sup>L'Application Bring Go fonctionne sur IOS.6 et Android et est disponible on I-Tunes and Google Play. <sup>5</sup>Disponible uniquement en option.

**Stores arrière.** Avec votre Opel ADAM, vous êtes certain d'attirer l'attention. Grâce à ces stores résolument chics placés sur la vitre arrière ou les vitres latérales, vous pouvez protéger vos passagers des regards indiscrets.



**Galerie et porte-skis.** Skier dans les Alpes ... surfer sur les côtes du Pays basque ... grâce à la galerie en option et à ses accessoires, votre Opel ADAM est prête pour l'aventure.




**Protection de pare-brise extérieure.** Dites adieu au grattage en hiver et gardez votre voiture au frais en été grâce à la protection de pare-brise extérieure. Repliez-la et elle loge dans la boîte à gants.



**Filet à bagages.** Les objets tels que les bouteilles et les ballons resteront ainsi bien en place dans votre coffre.


# LES INDISPENSABLES.

La personnalisation de votre Opel ADAM ne s'arrête pas aux couleurs, jantes, selleries et autres. Le nombre d'accessoires et de packs est bien trop élevé pour tous vous les présenter ici. Mais vous trouverez la gamme complète sur le site Internet ou auprès de votre distributeur. Nous avons sélectionné quelques accessoires parmi les meilleurs afin de vous donner une idée...




**Bouchons de valve élégants.** Vous avez déjà commandé vos jantes alliage? Et peut-être aussi des clips de jante assortis? C'est le moment d'aller encore plus loin grâce à ces bouchons de valve décoratifs qui vous feront sortir du lot.

Si vous souhaitez modifier ultérieurement le style de votre Opel ADAM, vous serez ravi d'apprendre que les différents planches de bord, calandres, coques de rétroviseurs et packs de décors extérieurs sont également disponibles séparément comme accessoires. Utilisez le configurateur sur Internet afin de consulter toutes les possibilités.



**Couvre-voiture extérieur.** Vous souhaitez garder votre véhicule à l'abri des regards indiscrets? Si vous êtes absent pour une longue période, cela vaut le coup de la dissimuler à l'aide de ce couvre-voiture intelligent spécialement conçu pour l'Opel ADAM et qui résistera à toutes les conditions météorologiques.



**Tapis de coffre rigide.** Protégez l'intérieur de votre coffre des égratignures et de toute détérioration causée par des liquides ou des objets coupants.



ADAM JAM en Vert "Greenspotting" et Noir "I'll be Black" avec décors "Encre Splash" noirs  
et jantes alliage "Hurricane" 17" Blanc "White my Fire".





# CONFIGUREZ-LA !

# WWW.ADAM-OPEL.FR

Allez sur Internet pour essayer en temps réel vos idées de personnalisation. Imposez votre style sur chaque détail de votre voiture.



## ÉTIQUETAGE DES PNEUMATIQUES

Dimensions	185/65 R 15	195/55 R 16	215/45 R 17	225/35 R 18
Classe d'efficacité en carburant	B	C-B	C	E
Classe d'adhérence sur sol mouillé	B	B	B	B
Valeur mesurée du bruit de roulement externe (dB)	70	71	71	77
Classe du bruit de roulement externe				

Certaines illustrations de cette brochure présentent des équipements qui peuvent ne pas être fournis avec le modèle de série. Les informations contenues dans cette brochure étaient exactes lors de sa publication. Nous nous réservons le droit de modifier sans préavis la conception et les équipements. Les couleurs imprimées peuvent différer des couleurs réelles. Les options présentées sont disponibles avec supplément. Les caractéristiques et équipements peuvent différer selon les pays. Vous pouvez trouver des informations sur le design, les centres pour les véhicules en fin de vie et leur recyclage sur Internet à l'adresse [www.opel.fr](http://www.opel.fr). Pour obtenir de plus amples informations concernant les équipements fournis sur nos véhicules, veuillez contacter votre distributeur Opel local.  
General Motors France – 1 avenue du Marais – BP10084 – 95101 Argenteuil cedex – SAS au capital de 12 939 625 euros – RCS Pontoise B 342439320  
Référence Publidispatch AAC10003545

ADAM OPEL AG, Rüsselsheim

Édition 02/2013

F/INY13.5



Certification PEFC

Cette brochure a été produite à partir de sources contrôlées et soumises à un procédé de gestion durable.

[www.pefc-france.org](http://www.pefc-france.org)