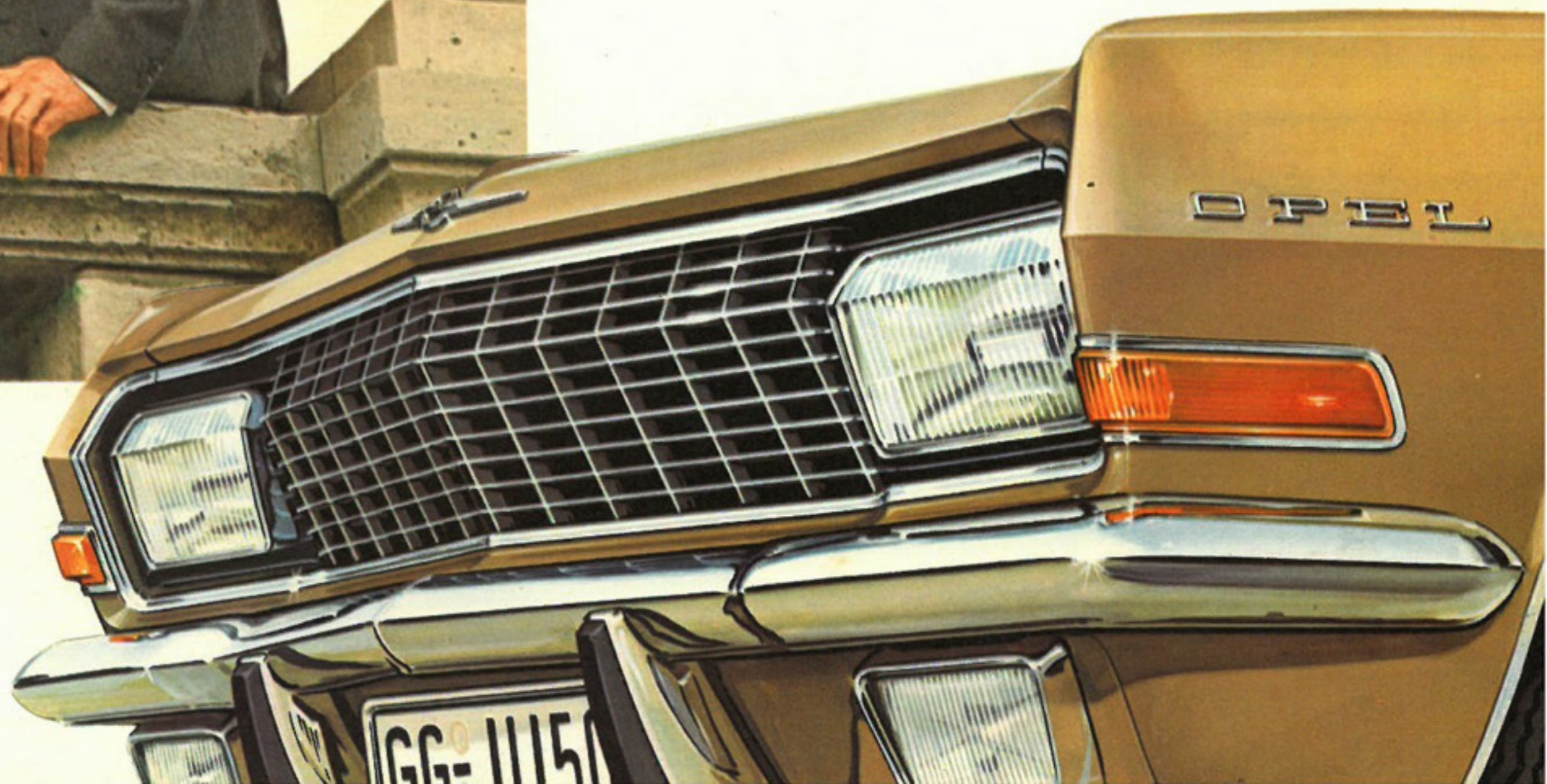


# OPEL ADMIRAL





*Une entrée  
en scène  
très remarquée*



*Pour une  
grande voiture  
... un grand nom*

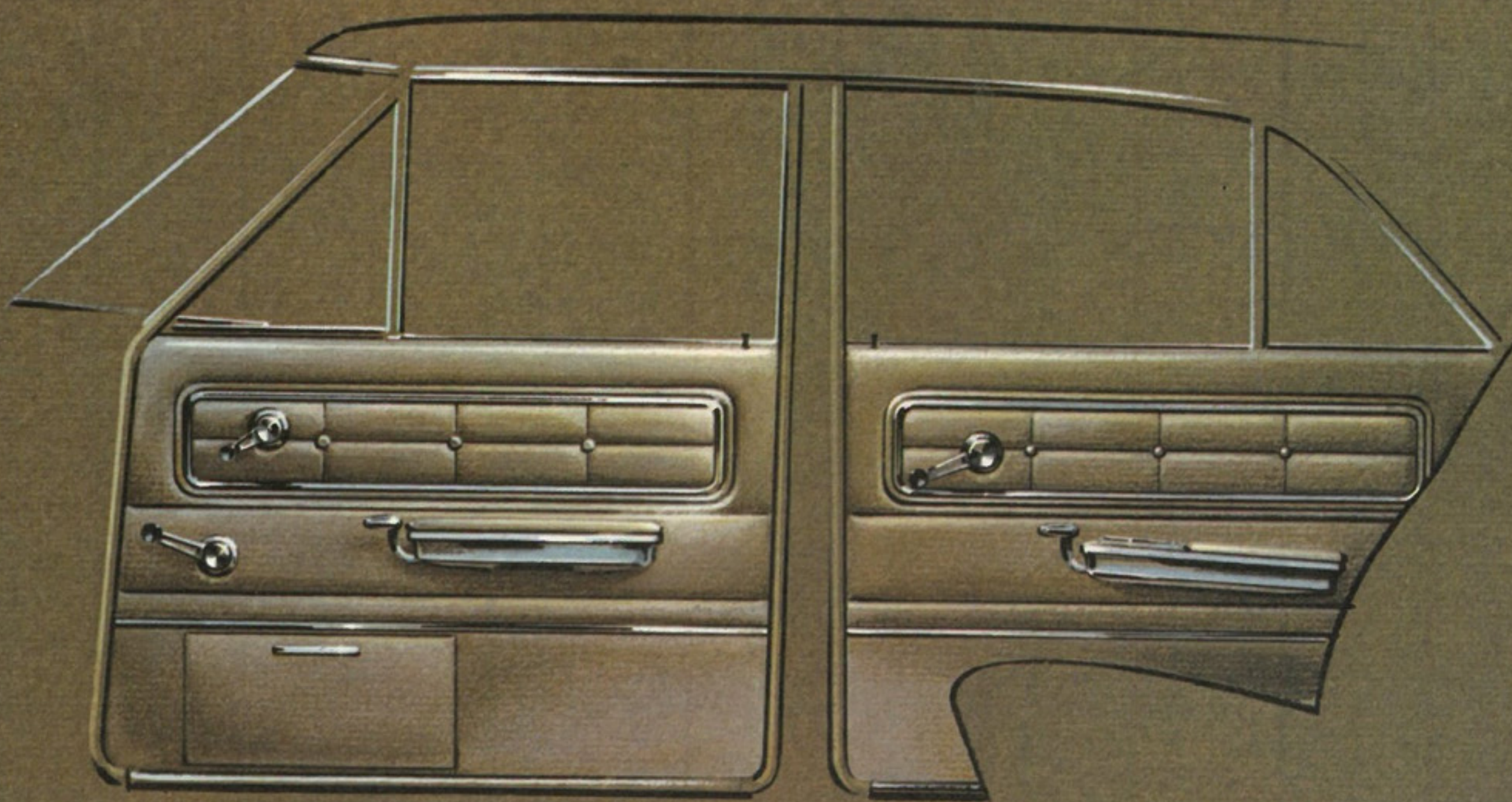


*Pour certains automobilistes ADMIRAL reste synonyme de luxe  
et de confort... Ils n'ont pas encore oublié l'OPEL  
qui portait ce nom il y a 30 ans ! Aujourd'hui une OPEL ultra-moderne  
reprend à juste titre ce nom célèbre, car luxueuse et confortable,  
la nouvelle OPEL ADMIRAL, l'est dans ses moindres détails...*



# *L'Admiral sait recevoir*

L'aspect extérieur de l'ADMIRAL vous laisse deviner quel peut être son luxe intérieur... pourtant, quand vous y pénétrez, vous irez de surprise en surprise, n'ayant sûrement pu imaginer qu'un tel luxe puisse exister dans une voiture.



Dès qu'une des quatre portières s'est ouverte pour vous accueillir, vous vous sentez comme chez vous : d'épais tapis de velours couvrent le plancher, les sièges avant individuels ont un dossier inclinable à volonté, la banquette arrière est profonde et le rembourrage moelleux.

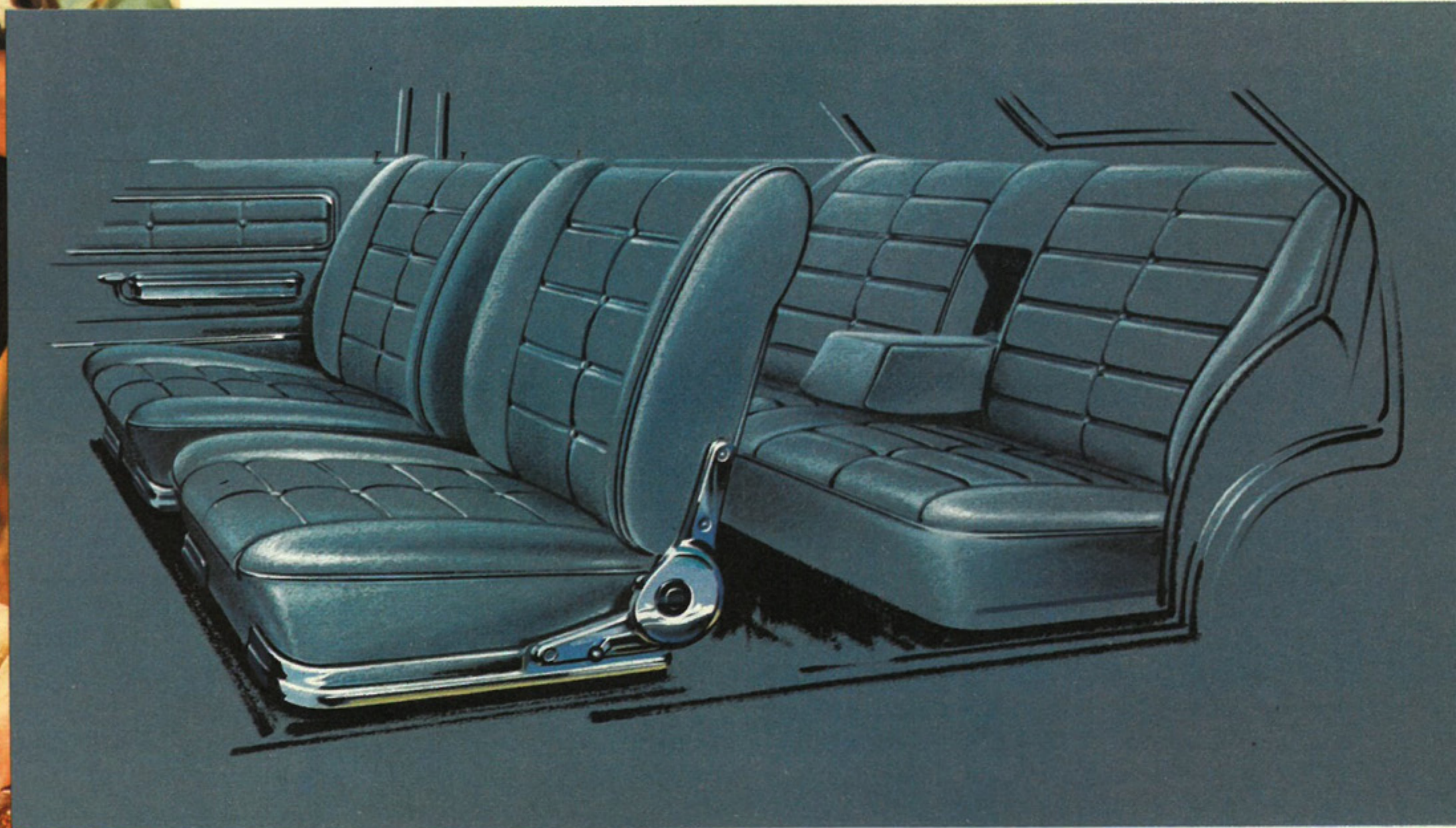
Maintenant regardez autour de vous. Vous remarquerez très vite des détails qui dénotent une recherche constante de confort et d'originalité.

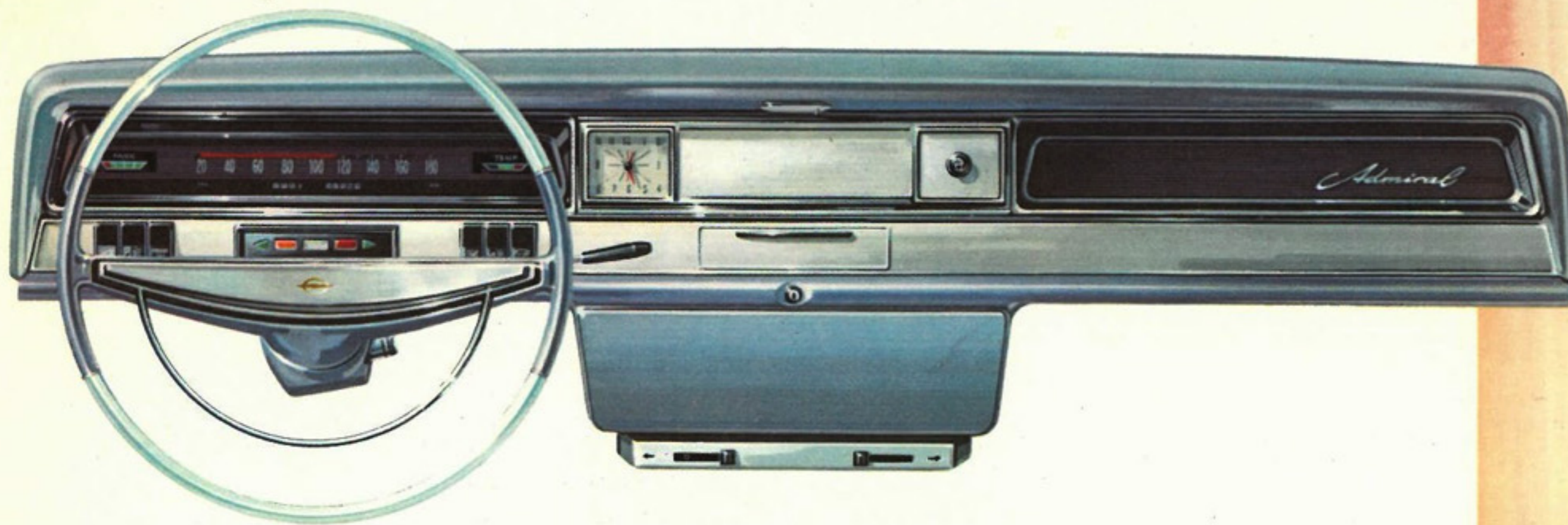
A l'avant : lampe de lecture, cendrier éclairé, allume-cigare, portières pourvues d'un accoudoir et d'un porte-carte, boîte à gants éclairée.

A l'arrière : 2 lampes de courtoisie, cendrier incorporé dans chaque accoudoir de portière, accoudoir escamotable au centre de la banquette arrière.



Les sièges avant peuvent être réglés  
isolément et à volonté.  
Leur dossier s'incline  
jusqu'à l'horizontale.





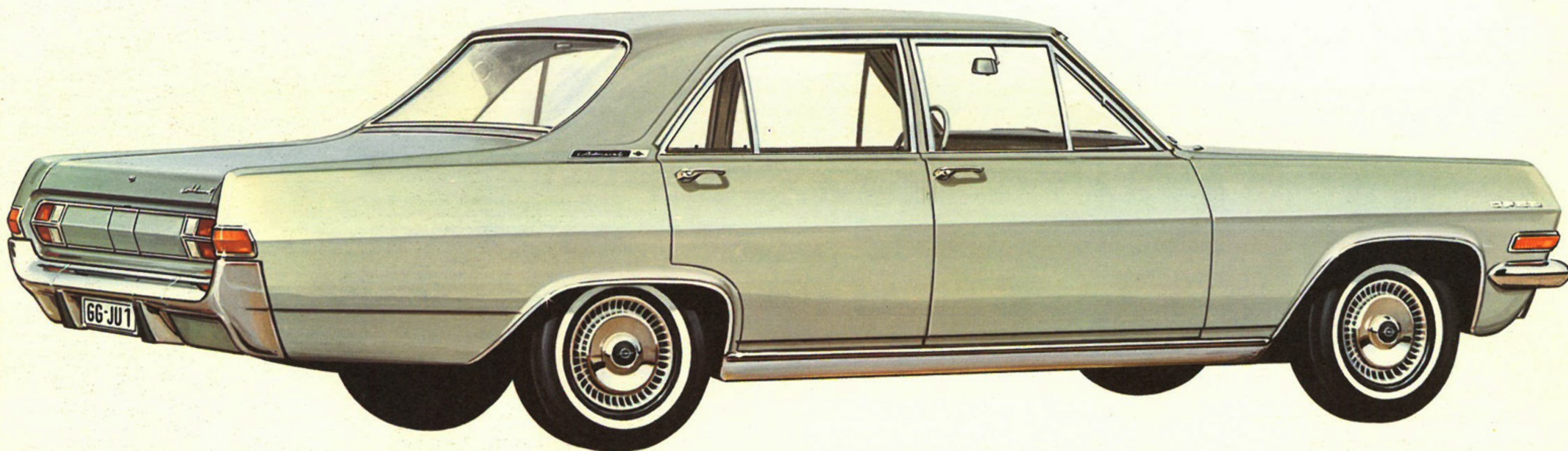
## *Aux commandes d'une* **ADMIRAL**

Au tableau de bord vous trouverez tout ce qui peut rendre la conduite plus pratique : indicateur de vitesse à couleur variable (vert jusqu'à 50 km/h, orange de 50, à 100 km/h et rouge au delà), voyants lumineux donnant constamment la position du frein à main, du starter, des phares, des clignotants ainsi que la pression d'huile et la charge de la batterie. Ainsi, chaque fonction essentielle de la mécanique se trouve-t-elle sous surveillance continue.

Est-ce à dire qu'il faut constamment garder l'œil sur le tableau de bord ? Bien au contraire ! un bref regard de temps en temps suffit à vous renseigner de façon claire et précise. Quant à la conduite proprement dite, rien n'est plus simple ! Le débrayage hydraulique réagit à la moindre pression, le frein assisté répond immédiatement à la plus légère sollicitation, le volant et le levier de changement de vitesses se manient du bout des doigts. Que vous reste-t-il donc à faire ? Rien si ce n'est le principal : profiter pleinement du voyage aussi tranquillement, aussi confortablement que si vous étiez à la place de l'un de vos passagers !



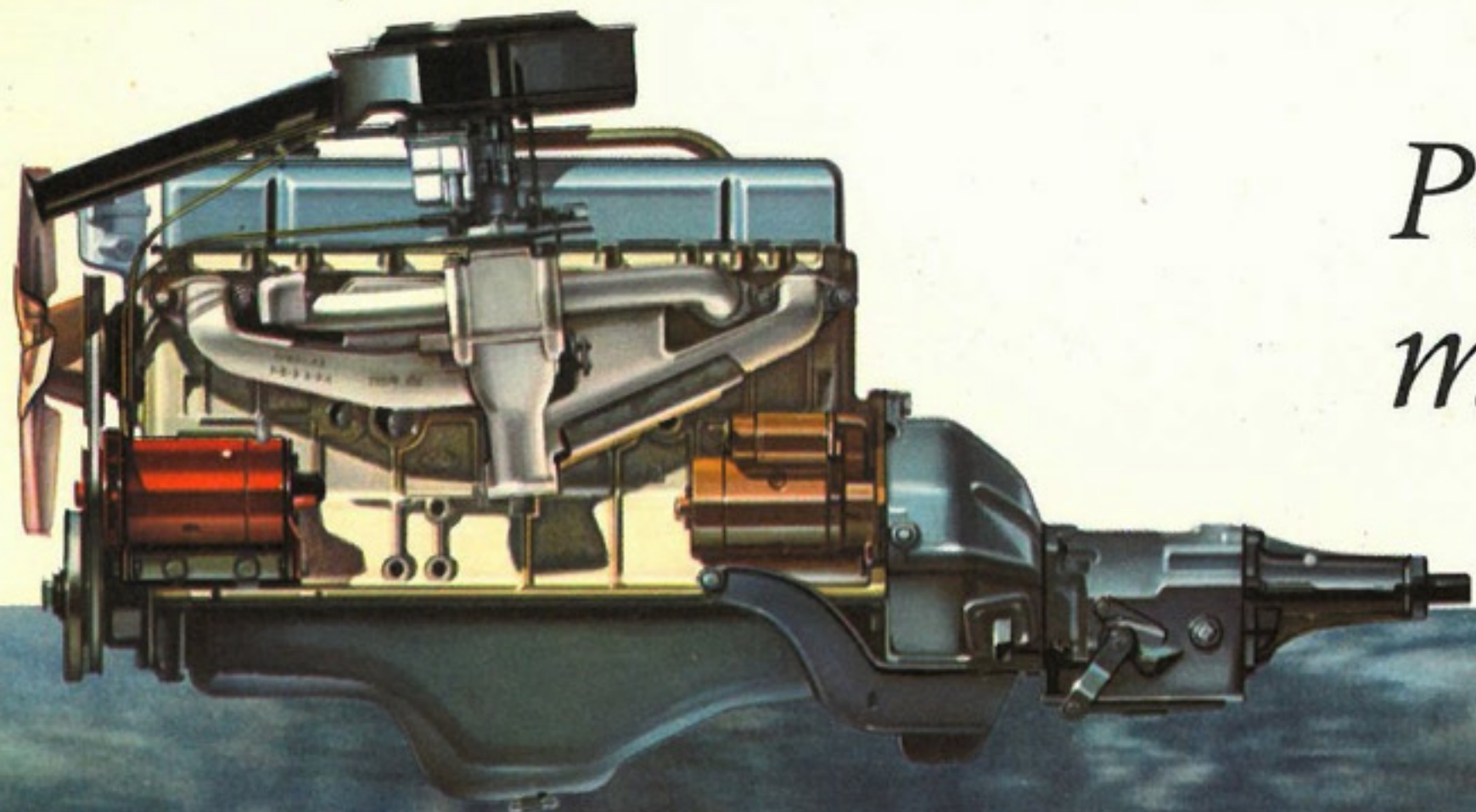
## *Remarquable à tous points de vue*



Le profil de l'ADMIRAL emporte tous les suffrages, car sa ligne est l'une des plus élégantes que l'on ait dessinées à ce jour. La peinture a le fini d'un miroir, le chrome étincelle sur les chapeaux de roues, les gouttières et les poignées des portières... L'ADMIRAL témoigne en toutes occasions de votre bon goût. Mieux encore : OPEL ne fabrique pas un véhicule

standard, mais une voiture personnalisée, c'est-à-dire l'ADMIRAL que vous désirez. Quelle que soit votre couleur favorite, vous la trouverez sûrement parmi les teintes disponibles. Ajoutez-y une garniture intérieure assortie et vous conduirez une voiture comme peu de gens en possèdent, sans perdre pour autant les bénéfices d'une fabrication en série.

Ce qui, sur une autre voiture, n'est offert que sur option, fait partie de l'équipement standard de l'ADMIRAL : enjoliveurs de roue, tuyau d'échappement chromé, phares de recul, éclairage du coffre et du moteur, dégivreur de la lunette arrière et direction assistée. Et pour un modeste supplément, il est facile d'ajouter : toit ouvrant métallique à manivelle et phares anti-brouillard.



## *Pour votre sécurité : moteur puissant, freinage efficace*

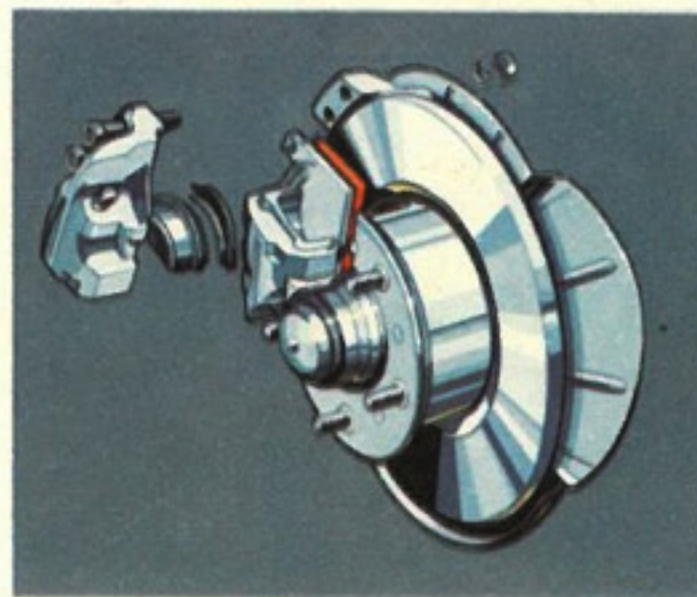


Vert... orange... rouge... en quelques secondes les 100 à l'heure sont dépassés, mais seul l'indicateur de vitesse peut vous le dire !

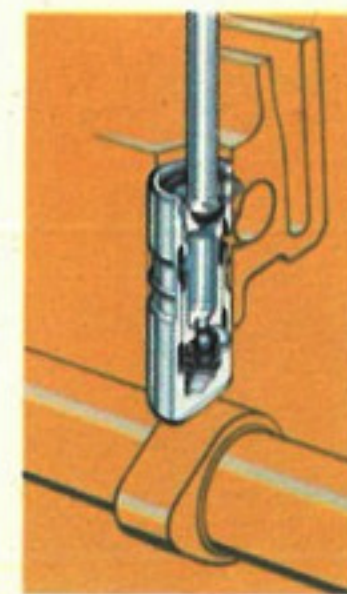
Même à grande allure le silence reste complet et la stabilité parfaite.

L'Admiral est une de ces voitures qui mènent le train sur les routes rapides : sa vitesse de pointe élevée et son moteur 6 cylindres de 115 CV vous permettent de doubler vite, en toute sécurité, d'autant plus que le double circuit de freinage assisté, avec freins à disque à l'avant, est là pour vous rendre rapidement maître de la situation en cas d'imprévu.

En ville, le bon étagement des quatre vitesses synchronisées, l'entrain dynamique du moteur même à bas régime font de l'ADMIRAL la championne de la circulation urbaine. En montagne, l'ADMIRAL escalade les cols les plus rapides sans jamais faiblir et sans demander des changements de vitesses répétés.



Dans les descentes à forte pente vous apprécierez particulièrement l'efficacité constante du freinage assisté qui n'exige aucun effort de votre part. L'ADMIRAL et la KAPITAN sont les premières voitures européennes à être équipées



de culbuteurs commandés par des poussoirs hydrauliques. Cela rend superflu le rattrapage périodique du jeu aux queues des soupapes et leur assure — quelle que soit la température — un fonctionnement irréprochable en toutes circonstances.

# FICHE TECHNIQUE

<b>MOTEUR</b>		Frein à main	mécanique agissant sur les roues arrière	<b>DIMENSIONS DES PNEUMATIQUES</b>	
Nombre de cylindres	6 en ligne			7.00 x 14	
Alésage	85 mm				
Course	76,5 mm	<b>SUSPENSION AR</b>		<b>CONTENANCE</b>	
Cylindrée	2 605 cm <sup>3</sup>	Rapport du pont arrière	3,7	Radiateur	11 l
Puissance (S.A.E.)	115 CV	<b>ÉQUIPEMENT ÉLECTRIQUE</b>		Réservoir d'essence	70 l
Taux de compression	8,2	Voltage	12 volts	Carter	4 l
<b>BOITE DE VITESSES</b>		Capacité de la batterie	44 Ah	<b>PERFORMANCES</b>	
Boîte mécanique 4 vitesses AV (levier au plancher en option)		<b>DIMENSIONS</b>		Rampe limite : 1 <sup>re</sup>	44%
Rapports : 1 <sup>re</sup>	3,428	Empattement	2845 mm	2 <sup>e</sup>	25%
2 <sup>e</sup>	2,156	Voies AV	1494 mm	3 <sup>e</sup>	15%
3 <sup>e</sup>	1,366	Voies AR	1510 mm	4 <sup>e</sup>	10,5%
4 <sup>e</sup>	1,000	Longueur hors tout	4948 mm	Accélération de 0 à 100 km	16 s
marche arrière	3,317	Largeur hors tout	1902 mm	Vitesse maximum	155 km/h
Boîte automatique (option)		Hauteur à vide	1445 mm	Consommation	
<b>FREINS</b>		Capacité du coffre	0,443 m <sup>3</sup>	(Essais DIN 70.030)	11,8 l aux 100
Système hydraulique à double compartiment et freins à disque à l'AV		Diamètre de braquage	10,80 m	Consommation moyenne	10 à 13 l aux 100
Servo-frein		<b>POIDS</b>		Graissage	tous les 50 000 km
		Poids en ordre de marche	1370 kg		
		Charge totale	1850 kg		

En France les voitures ne sont livrées ni avec rétroviseur extérieur, ni avec phares anti-brouillard.



## GENERAL MOTORS (France)

56 à 60, avenue Louis-Roche

GENNEVILLIERS (Seine) - Tél. : RED. 10-40

R. C. Seine 54 B 9475 - REP. PROD. N° 5169 Seine C. A. E.

270 concessionnaires et agents en France, Algérie, Tunisie

General Motors se réserve le droit de modifier, sans préavis, les caractéristiques, équipements et prix des modèles présentés.

