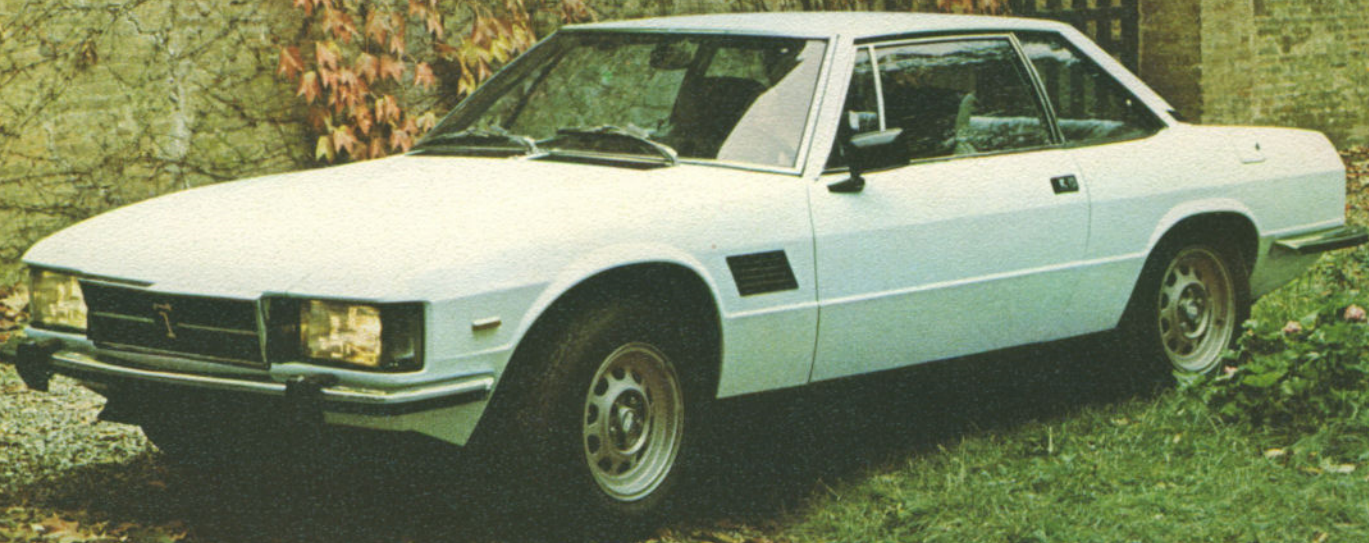


deLotto



Longchamp



Longchamp

VEETTURA: Berlinetta a struttura integrata con telaio tubolare e scocca portante, motore anteriore, 2 porte, 2 + 3 posti. **MOTORE:** 8 cilindri a V di 90°, albero motore a 5 supporti, valvole in testa, punterie idrauliche con recupero del gioco automatico, carburatore a 4 corpi. Alesaggio/corsa mm. 101,6x88,9 cilindrata totale 5763 cmc., potenza 300 CV., Olio Agip Sint 2000 SAE 10W/50. **CAMBIO:** Automatico, Olio M2C 33 E&F. a richiesta cambio a 5 velocità. **SOSPENSIONI:** anteriori a ruote indipendenti con quadrilateri deformabili ed ammortizzatori idraulici a doppio effetto coassiali alle molle ad elica, barra stabilizzatrice trasversale. Posteriori a ruote indipendenti con puntoni di spinta e doppie serie di molle ed ammortizzatori. **FRENI:** Autoventilanti a disco sulle 4 ruote, doppio circuito. Olio Agip F1 Brake Fluid Super HD. **DIMENSIONI:** Passo 2600 mm., carreggiata ant. 1520 mm., posteriore 1520 mm., lunghezza 4530 mm., larghezza 1830 mm., altezza 1295 mm., pneumatici 215/70 VR 15, ruote 15"x7". **VELOCITÀ:** 240 Km/h. **ACCESSORI STANDARD:** Aria condizionata, servofreno, volante registrabile, spoiler anteriore, sedili ribaltabili con 4 appoggiatesta, interno in pelle e velluto, lunotto termico, orologio al quarzo, antifurto, fari allo jodio, vetri azzurrati a comando elettrico, ruote in lega leggera, cinture di sicurezza ant. con arrotolatore, specchio esterno a comando elettrico.

MOTOR: Achtzylinder Viertakt-V Motor, Hubraum 5763 ccm., Verdichtungsverhältnis 8,5:1, Leistung ca. 270 DIN PS bei 6000 U/min., fünffach gelagert Kurbelwelle, Vierfachvergaser, 100 Liter-Benzintank im Heck. **KRAFTÜBERTRAGUNG:** Frontmotor, antrieb auf die Hinterräder, automatisches Getriebe. **FAHRWERK:** Selbsttragende Karrosserie, vorn: Einzelradaufhängung an Tropez-Dreieckquerlenkern u. Schraubenfedern, Stabilisator; hinten: Einzelradaufhängung an Trapezquerlenkern u. Schraubenfedern; Zahnstangenlenkung; Bremskraftverstärker, Zweikreisssystem, vorn u. hinten Scheibenbremsen, magnesium Räder, Felgen vorn u. hinten 7 JJ, Bereifung 215/70 VR 15. **ABMESSUNGEN u. FAHRLEISTUNGEN:** Radstand 2600 mm, Spur 1520 mm, Aussenmasse 4530x1830x1295 mm, fünf Sitze. **HÖCHSTGESCHWINDIGKEIT:** 240 Km/h. **SERIEN MAESSIG AUSTATTUNG:** Klima Anlage, verstellbarenlenksäule, leder und velour ausstattung, color scheiben, elektrische fernsteuerheber, front spoiler.

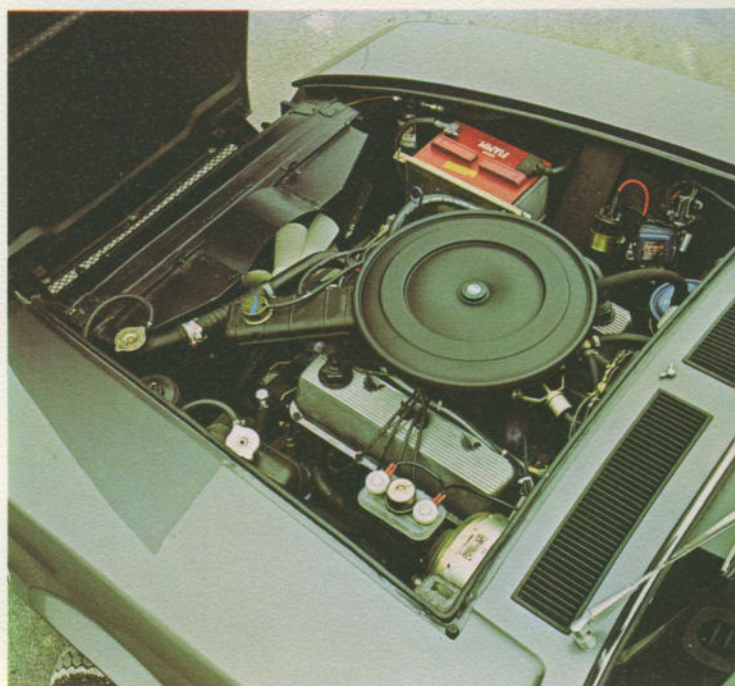
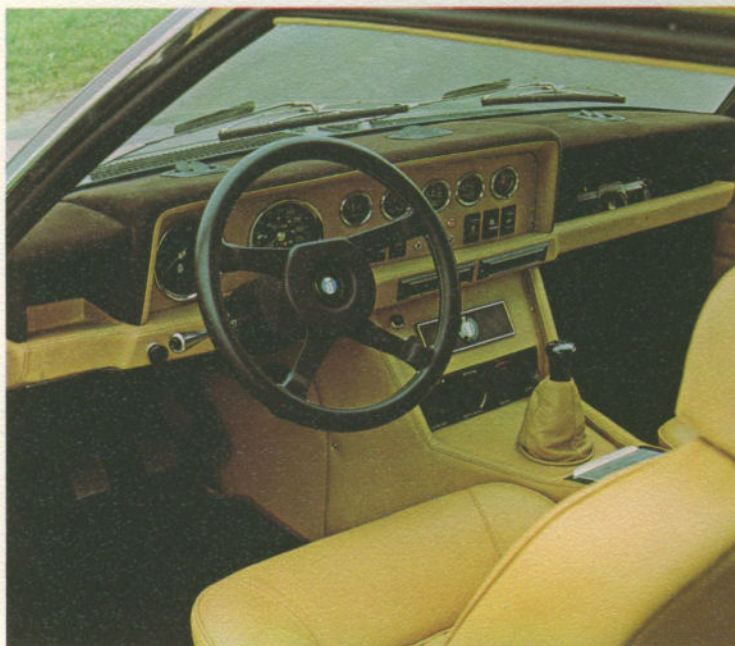
CARROSSERIE/CHASSIS: Structure intégrale avec chassis tubulaire et coque portante, moteur avant - 2 portes 2 + 3 places. **MOTEUR:** 8 cylindres en V a 90° - Vilebrequin a 5 paliers - Soupapes en tête, poussoir hydraulique, réglage automatique du jeu des soupapes - alesage/course 101,6 mm x 88,9 mm - Cylindrée: 5.763 cmc. - Puissance 300 CV - Olio AGIP Sint 2000 SAE 10W/50. **TRANSMISSION:** Automatique - Huile M2C 33 - E&F, option: boîte manuelle ZF a 5 rapports. **SUSPENSION:** Avant: roues indépendantes quadrilatere deformable avec amortisseurs a double effet coaxiaux avec les ressorts hélicoïdaux, barre stabilisatrice transversale. Arrière: roues indépendantes, jambes de force, 4 amortisseurs et 4 ressorts hélicoïdaux. **FREINS:** à disques autoventilés sur les 4 roues - double circuit - fluide AGIP F1 Brake Fluid HD. **DIRECTION:** à crémaillère assistée. **DIMENSION:** empattement 2600 mm - Voie avant 1520 mm - Voie arrière 1520 mm - Longueur 4530 mm - Largeur 1830 mm - Hauteur 1295 mm - 5 places - Pneumatiques 215 - 70 VR 15 - (Roues 15"x7"). **VITESSE MAXIMUM:** 240 Km/h. **ÉQUIPEMENT STANDARD:** air conditionné, freins assistés, volant réglable en hauteur, sièges - couchettes, 4 APPUIÉ têtes réglables, spoiler avant (deflecteur), garnissage cuir véritable ou cuir et velour, lunette arrière dégivrante, montre à quartz, anti-vol, phares a iode, vitres teintées à commande électrique, roues en alliage léger, direction assistée a crémaillere, ceintures de securité av. a. enrouleurs, retroviseur externe électrique.

CAR: Integral body construction tubular frame, front engine, 2 doors Saloon, 2 + 3 seats. **ENGINE:** V-8 - 90°, pushrod self-adjusting OHV, bore and stroke 101,6 x 88,9 mm. - 5763 c.c. - 300 H.P.. Oil AGIP Sint 2000 SAE 10W/50. Automatic Transmission. **SUSPENSION:** Independent front suspension variable parallelogram type with telescopic hydraulic double action shock absorbers fitted coaxially with coil spring, stabilizer bar, independent rear suspension with thrust rod and double sets of spring and shock absorbers. **BRAKES:** assisted ventilated disc, twin hydraulic circuit, power brakes. Oil AGIP Brake Fluid Super HD. **DIMENSIONS:** wheelbase 2600 mm., front track 1520 mm., rear track 1520 mm., length 4530 mm., width 1830 mm., height 1295 mm., tyres 215-70 VR 15. **SPEED:** 240 Km/h. **STANDARD EQUIPEMENT:** air conditioning, power brake, adjustable steering wheel, jod lamps, light-alloy wheels; steering lock, power steering, reclining front seats, 4 head rests, leather upholstery, electric tinted windows, heated rear screen, clock, front roll safety belts, electric external rear view mirror, front spoiler.

N.B. I dati forniti hanno soltanto valore indicativo. ■ Das Werk behält sich Abänderungen jeder Art vor. ■ Les descriptions contenues sont données qu'à titre indicatif. ■ The above data are only indicative informations.



- Spoiler anteriore
- Cambio automatico di serie - A richiesta cambio a 5 velocità con autobloccante
- Ruote al magnesio
- Aria condizionata
- Cristalli Atermici Azzurrati con alzacristalli elettrici
- Volante registrabile
- Fari allo jodio
- Cinture di sicurezza anteriori con arrotolatore
- Poltrone anteriori reclinabili
- 4 Appoggiatesta
- Interno in pelle e velluto oppure in tutta pelle
- Baule di grande capacità, rivestito in moquette
- 2 Serbatoi benzina indipendenti capacità totale litri 100 con doppio circuito di alimentazione
- Motore 8 cil. a V
- Servosterzo
- Servofreno con doppio circuito frenante e spia automatica liquido freni
- A richiesta fari anteriori supplementari per lampeggio e antinebbia, e faro posteriore rosso antinebbia





DE TOMASO
MODENA S.p.A.
Automobili