



Das Auto.\*

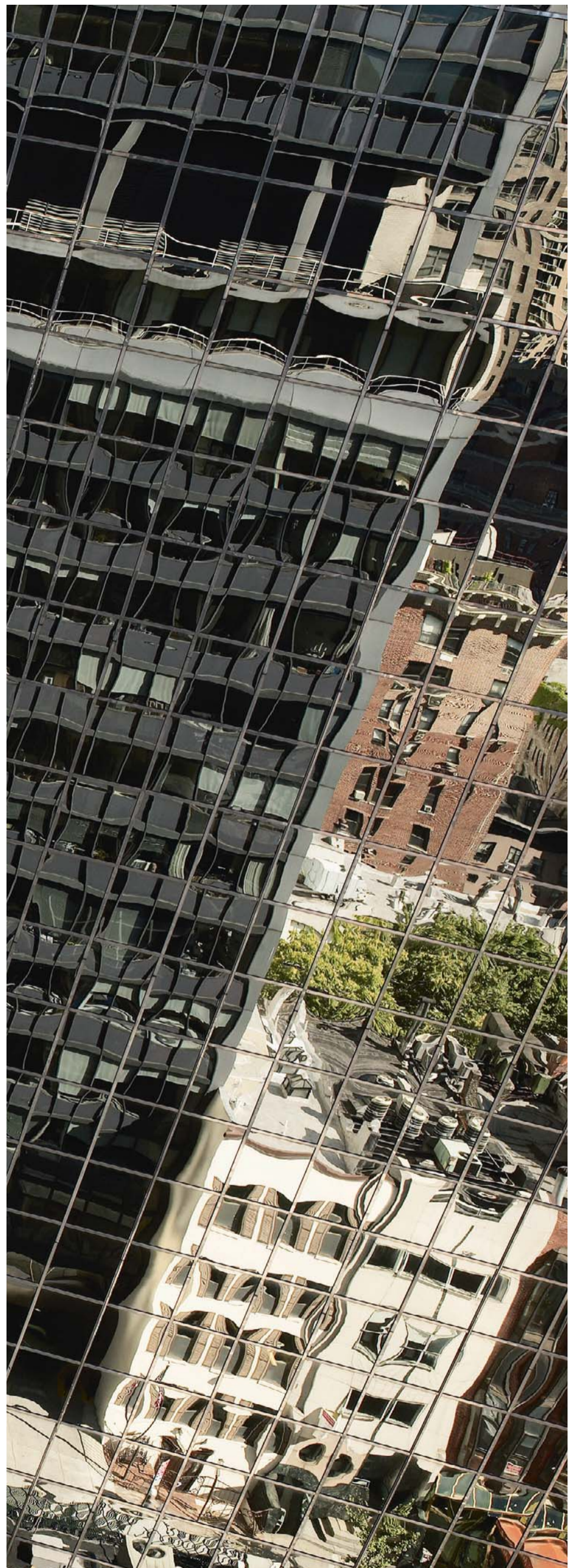
# Tiguan

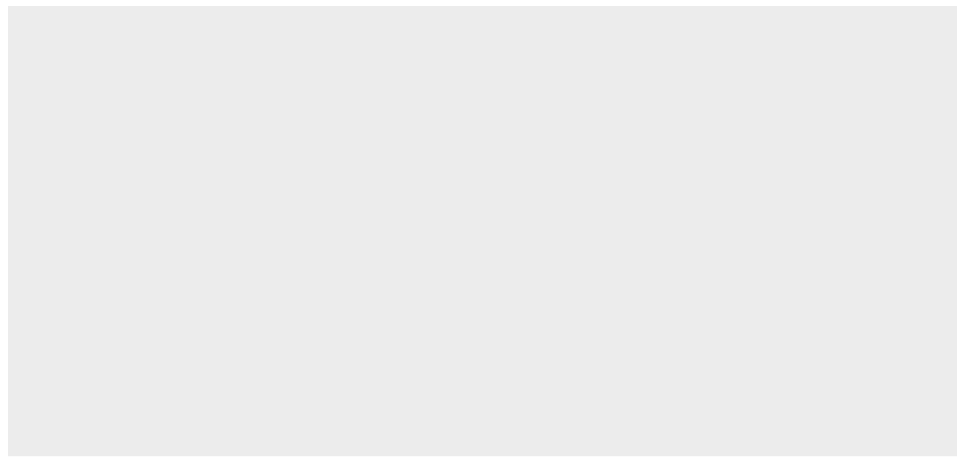


\*La Voiture



10	Les moteurs
12	Les boîtes de vitesses
16	La transmission intégrale 4MOTION et la version 2 roues motrices
20	Les systèmes d'aide à la conduite
24	Le concept de l'habitacle
28	Le toit ouvrant panoramique
30	Le design
32	Les équipements





**On peut se jouer  
de la ville.  
Ou jouer avec...**



Les véhicules figurant sur les photos de ce catalogue comportent des équipements en option.







Les véhicules figurant sur les photos de ce catalogue comportent des équipements en option.



Jantes non disponibles en France sur 'Track & Field'.

## Entre le départ et l'arrivée : moins de temps et plus de plaisir.

Vous avez devant vous le véhicule rêvé pour un plaisir de conduite sans limite. Grâce à ses moteurs innovants, le Tiguan vous promet un comportement dynamique sans égal dans sa catégorie. Sa gamme de motorisations se compose exclusivement de moteurs à injection directe qui rendront tous vos trajets inoubliables, que vous choisissiez une version essence ou Diesel. L'efficacité de la technologie TSI, synonyme d'une puissance maximale allée à une consommation minimale, vous assure un plaisir à l'état pur, avec ses deux moteurs essence de 150 ch. et de 200 ch. Les trois versions TDI de 110 ch., 140 ch. et de 170 ch., avec leur couple impressionnant, vous feront frissonner. La technologie Common Rail, puissante, silencieuse et également extrêmement économique, ainsi que le filtre à particules disponible de série démontrent que le plaisir n'exclut pas un comportement responsable. Toujours plus écologiques, sont proposés les nouveaux TSI 150, TDI 110 et TDI 140 BlueMotion Technology à 2 roues motrices. Le TDI 110 et TDI 140 BlueMotion Technology quant à eux, échappent au Malus écologique avec leurs émissions de CO<sub>2</sub> de 139 g/km.





Les véhicules figurant sur les photos de ce catalogue comportent des équipements en option.



**Transmission sans faille : boîte DSG à 7 rapports pour TSI 200 et TDI 140 ou boîte mécanique six vitesses, les deux versions sont parfaitement adaptées aux motorisations du Tiguan et garantissent un comportement dynamique hors du commun et des capacités de traction remarquables. Une version 2 roues motrices est disponible avec les motorisations TSI 150, TDI 110 et TDI 140.**

Les véhicules figurant sur les photos de ce catalogue comportent des équipements en option.

**Une force de traction impressionnante : l'attache de remorque escamotable est repliable manuellement et permet de tracter jusqu'à 2,5 tonnes en 4 roues motrices. Elle se dissimule après usage derrière le pare-chocs arrière, évitant ainsi un montage et démontage fastidieux. (Disponible en option.)**



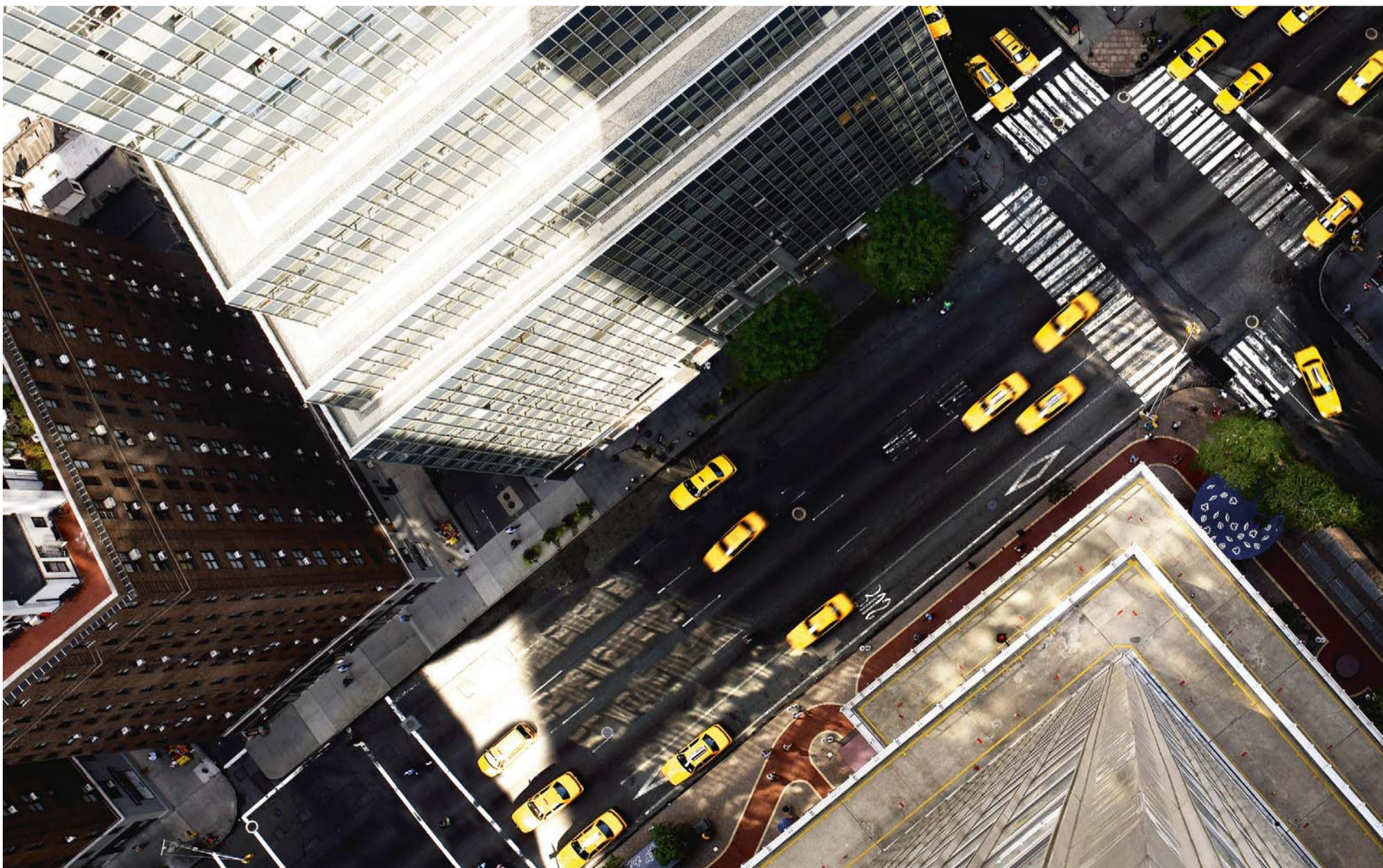
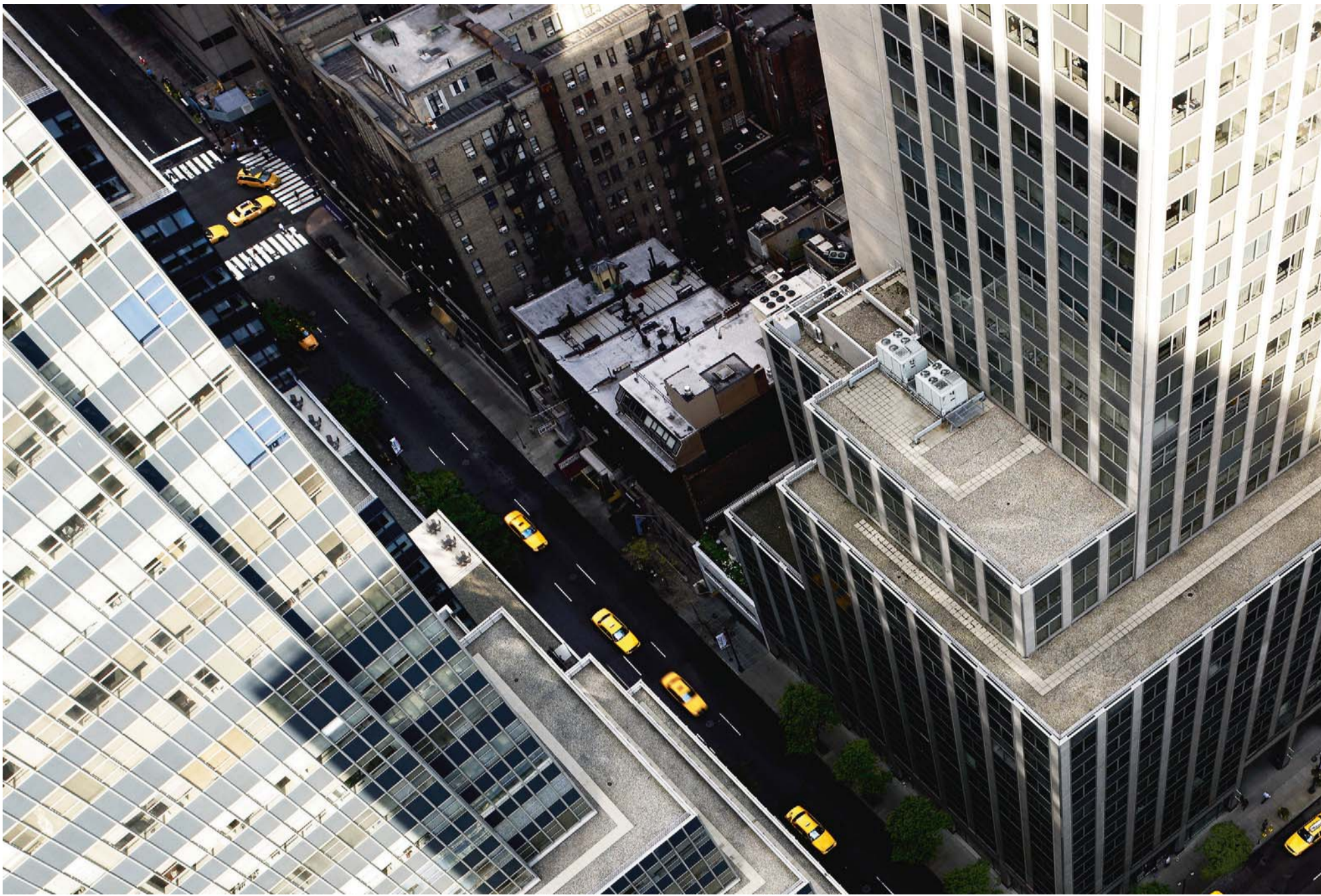
Powerboat Frauscher Lido, [www.frauscherboats.com](http://www.frauscherboats.com), powered by Volkswagen Marine



## Le Tiguan : du courage, de l'endurance et un équipement adéquat.

Le Tiguan a tout ce qu'il vous faut pour bien démarrer. Par exemple la boîte mécanique à six rapports ou la boîte DSG de dernière génération à sept vitesses. Optimisées et conçues spécialement pour le Tiguan, elles s'associent à la transmission intégrale 4MOTION pour offrir beaucoup de plaisir, de remarquables capacités de traction et un confort de conduite maximal. Une version BlueMotion Technology 2 roues motrices plus écologique est désormais disponible sur les motorisations TSI 150, TDI 110 et TDI 140 avec des valeurs de CO<sub>2</sub> drastiquement abaissées. La puissance du Tiguan ne se contente pas d'enthousiasmer son conducteur. Elle lui permet également de tracter jusqu'à 2,5 tonnes, ce qui est unique dans sa catégorie. Le Tiguan peut aussi être équipé, en option, d'une attache de remorque escamotable, remarquablement stable et fonctionnelle. Dissimulée derrière le pare-chocs arrière, elle se replie facilement après usage. Avec le Tiguan tout est possible, avec une aisance déconcertante.







# De nouveaux défis vous attendent chaque jour. Voilà une bonne raison de se réjouir.

Penser autrement, choisir une nouvelle voie, dépasser les limites – pour beaucoup ce ne sont que des mots – tout ceci devient maintenant facile à réaliser avec le Tiguan et sa transmission intégrale permanente 4MOTION. Elle lui permet de répartir la puissance moteur sur les quatre roues, d'une manière adaptée aux circonstances, ce qui, outre le plaisir de la conduite à l'état pur, vous garantit également une sécurité maximale. De plus, grâce au verrouillage électronique du différentiel (EDS), rouler simultanément sur deux types de revêtements différents devient un jeu d'enfant. Les qualités tout chemin de la version 'Track & Field'\* s'avèrent particulièrement impressionnantes. Sa face avant au design marquant, offrant un angle d'attaque... de 28° et sa protection bas moteur démontrent clairement que le Tiguan sait sortir des sentiers battus. Le programme 'Offroad' de série sur l'ensemble des 4MOTION apporte ici une contribution importante : il intègre, un assistant automatique de descente, un système d'aide au démarrage en côte sur des terrains escarpés, une réponse plus graduelle de l'accélérateur et un système ABS optimisé pour la conduite tout-terrain, une boussole dans l'instrumentation de bord, un indicateur de pression des pneus, l'optimisation du frein moteur avec la transmission DSG. Activé à l'aide d'un simple bouton, ce système permet un contrôle optimal du véhicule dans toutes les situations. Le Tiguan vous permet ainsi d'aller véritablement où vous voulez.

\* uniquement disponible en 4 roues motrices 4MOTION.



Jantes non disponibles en France sur 'Track & Field'.



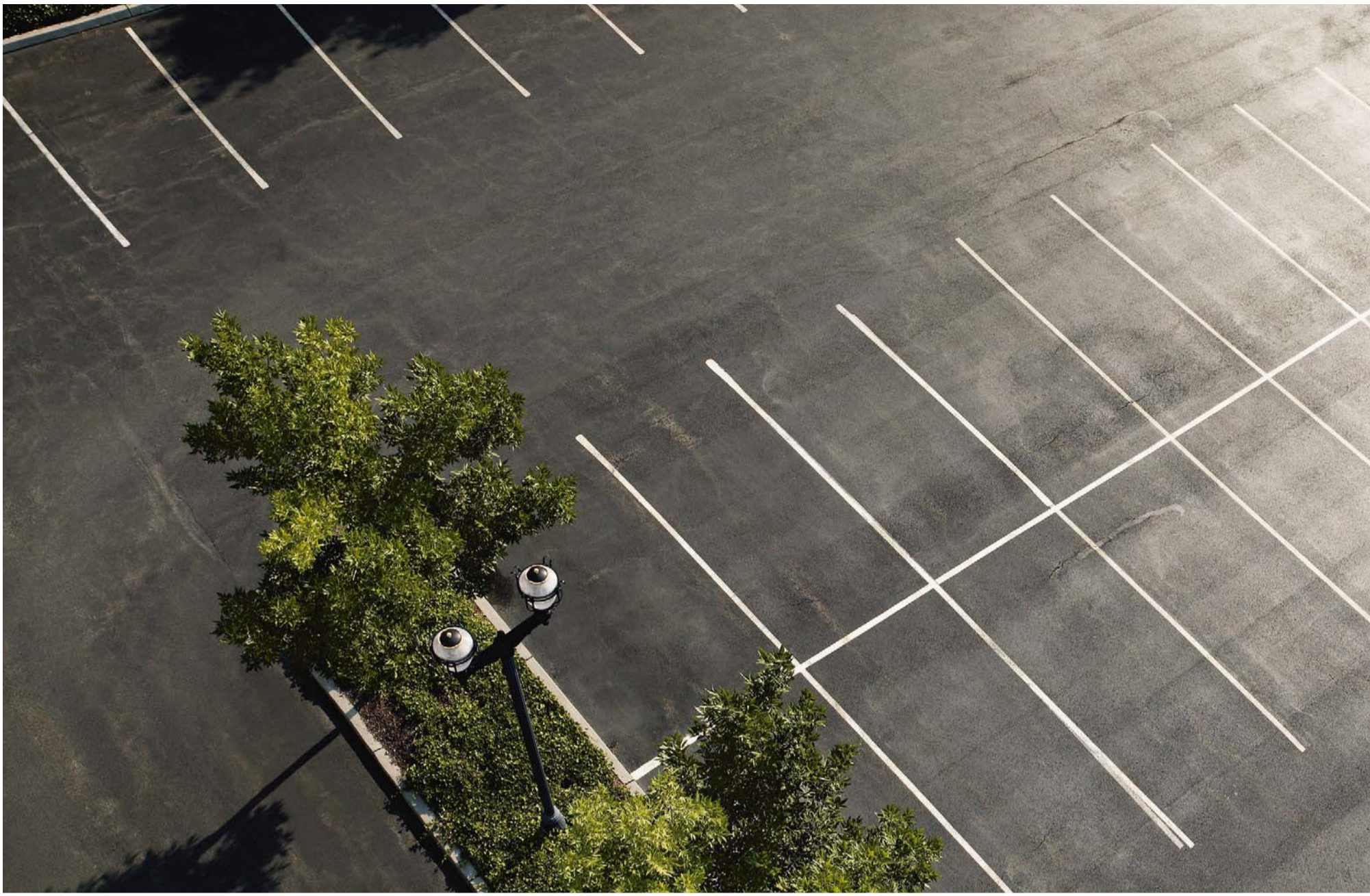
Les véhicules figurant sur les photos de ce catalogue comportent des équipements en option.



Les véhicules figurant sur les photos de ce catalogue comportent des équipements en option.

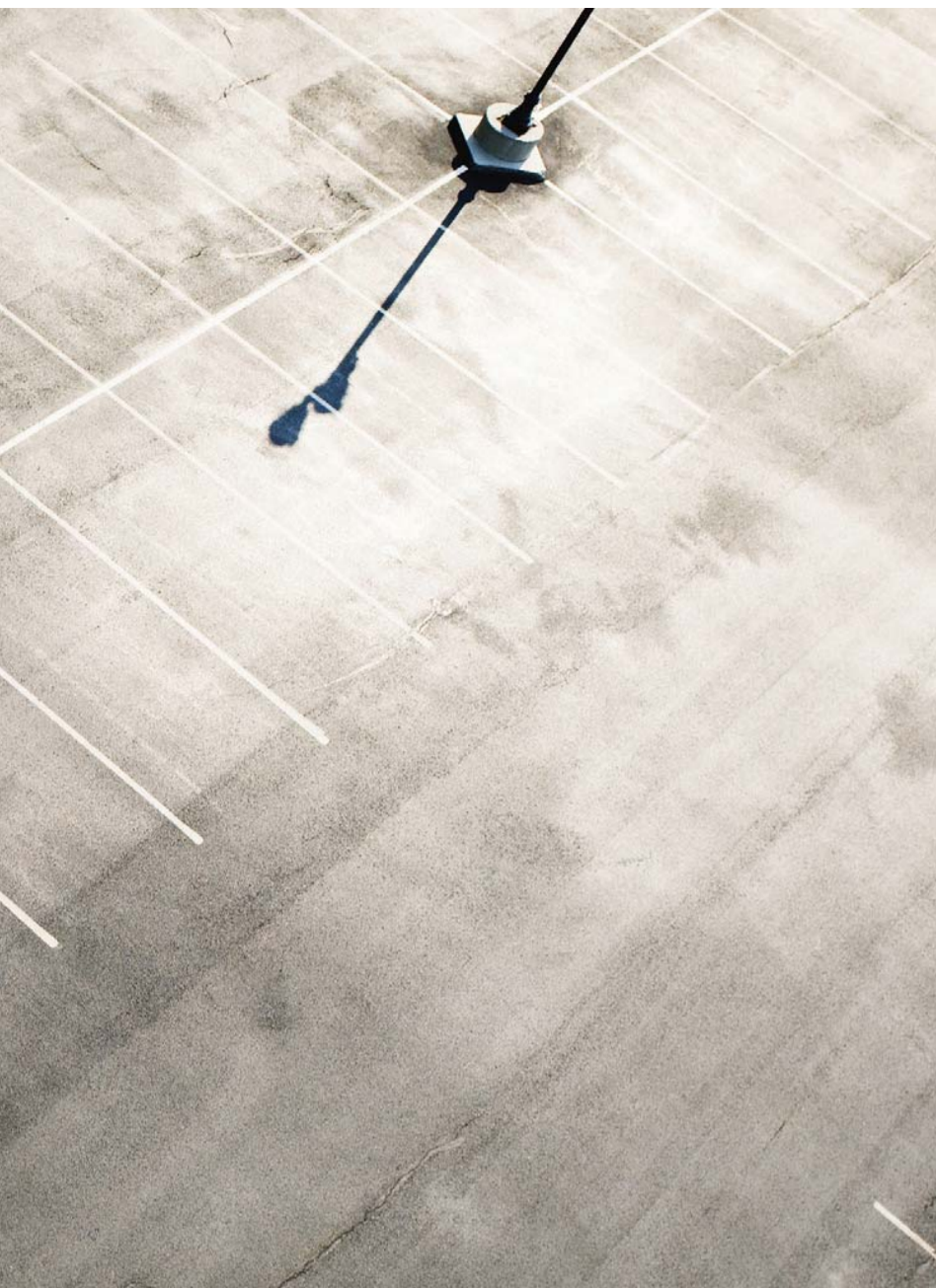


Jantes et toit ouvrant panoramique non disponibles en France sur 'Track & Field'.



**Le Tiguan : frissons  
et plaisirs garantis.  
Et bien plus encore.**





**Vous trouverez plus vite :** les capteurs du système d'aide au stationnement en créneau 'Park Assist' identifient les emplacements de stationnement adéquats lorsque le véhicule passe devant eux à vitesse réduite (de série sur 'Carat').

**Vous vous garerez plus facilement :** le système d'aide au stationnement en créneau 'Park Assist' effectue lui-même les différentes manœuvres de braquage dès que vous avez enclenché la marche arrière: il vous suffit simplement de gérer les pédales.

**Une meilleure vision :** la caméra de recul 'Rear Assist' affiche sur l'écran haute résolution une image non déformée de l'environnement arrière du véhicule et des lignes graphiques qui vous permettent d'effectuer aisément des manœuvres délicates. (Équipement disponible en option, lié avec le système de radio-navigation 'RNS 510' ou la radio 6 CD 'RCD 510').

Face aux défis sans cesse renouvelés du quotidien, personne n'a envie de se préoccuper des détails. Laissez donc le Tiguan s'en charger. Il facilite ainsi les manœuvres, grâce à son système d'aide au stationnement en créneau 'Park Assist', de série sur 'Carat', en option sur les autres finitions. Lorsque vous circulez à une vitesse inférieure à 30 km/h, ses capteurs à ultrasons détectent les emplacements adaptés à votre véhicule. L'assistant effectue lui-même automatiquement les manœuvres de braquage, dès que vous avez enclenché la marche arrière, il vous suffit simplement de gérer l'accélérateur, le frein et l'embrayage. L'écran haute définition de l'affichage multifonctions apporte une aide supplémentaire lors de ces manœuvres. La caméra de recul 'Rear Assist', disponible en option, s'avère également très pratique pour le stationnement. Elle affiche sur l'écran haute résolution une image non déformée de l'environnement arrière du véhicule, mais également des lignes graphiques qui vous permettront de vous garer partout sans difficulté. La fonction 'Auto-Hold' du frein de stationnement électronique de série rend le démarrage en côte particulièrement facile. Le véhicule reste immobilisé jusqu'à ce que vous appuyiez sur l'accélérateur, libérant ainsi le Tiguan pour repartir à la découverte du monde.





Les véhicules figurant sur les photos de ce catalogue comportent des équipements en option.

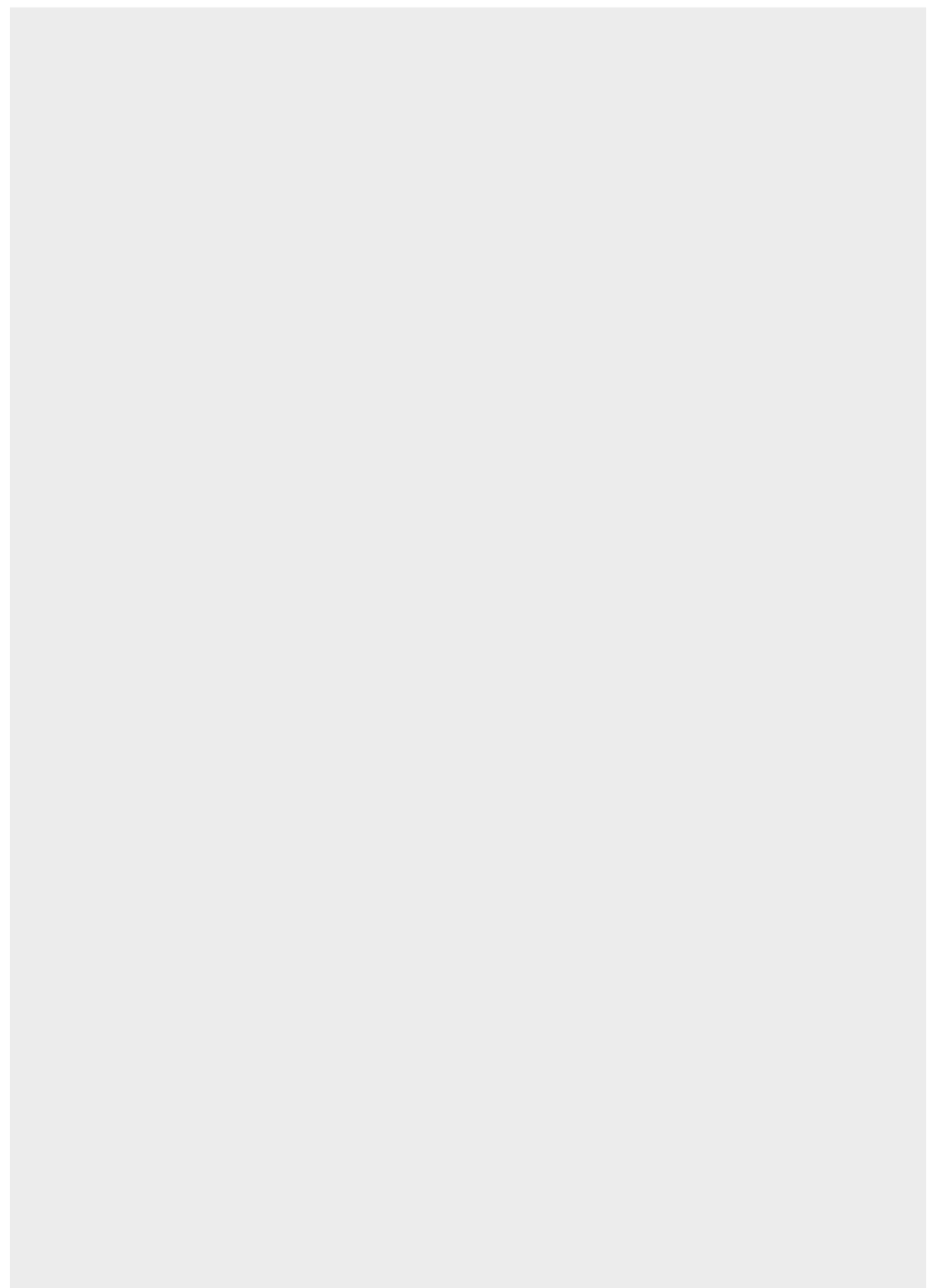


La spontanéité est votre leitmotiv ? C'est vrai aussi pour le Tiguan et son habitacle polyvalent. Il saura vous le démontrer tous les jours. Les deux parties de sa banquette arrière, séparables asymétriquement coulissent dans la longueur, indépendamment l'une de l'autre, vous permettant ainsi de transporter des colis encombrants ou d'offrir plus d'espace à vos passagers arrière. Le dossier du siège avant passager sur les versions 'Track & Field', 'Sportline' et 'Carat' est rabattable.

Avec le coffre modulable, cela représente un volume de chargement remarquable pouvant aller jusqu'à 1 510 litres et même les colis les plus encombrants trouveront leur place. Les petits objets eux aussi n'ont pas été oubliés : le système de rangement a été parfaitement pensé et de nombreux espaces très pratiques offrent de multiples possibilités pour tout ranger à l'intérieur du Tiguan.



**Quels que soient  
vos projets, le Tiguan  
a de la place pour  
eux.**







Les véhicules figurant sur les photos de ce catalogue comportent des équipements en option.

**Il est temps de voir le monde  
sous un autre jour.**

Vous avez envie de découvrir votre environnement habituel d'une toute autre manière ? Le Tiguan saura donner une nouvelle dimension à vos trajets quotidiens. Le toit ouvrant coulissant panoramique, de série sur 'Carat', vous donnera la sensation de rouler à l'air libre. Sa partie avant peut être réglée de très nombreuses façons, ce qui vous permet de



réguler à votre choix l'arrivée d'air frais dans l'habitacle. Le réglage s'effectue par l'intermédiaire d'un boîtier ergonomique placé au niveau du pavillon. Il commande également le store électrique intégré assurant une protection idéale contre les rayons du soleil. Avec le Tiguan, vous allez vraiment redécouvrir votre ville.





Jantes et toit ouvrant panoramique non disponibles en France sur 'Track & Field'.

Le Tiguan 'Track & Field' est idéal pour ceux qui considèrent la ville comme un espace tout-terrain. Son look de baroudeur, reconnaissable de loin, montre clairement qu'il a été conçu également pour maîtriser un environnement tout chemin et offrir ainsi à ses occupants un fabuleux plaisir de conduite. Avec un angle d'attaque de 28° et une protection inférieure du carter moteur adaptée, il vous permettra de vous jouer facilement de toutes les difficultés. Pour ceux qui préfèrent les modèles encore plus élégants, le Tiguan

existe également avec un design plus urbain et routier. La partie avant des versions 'Tiguan', 'Sportline' et 'Carat' caractérise le style racé de ces modèles. L'accent est mis ici sur le design et l'élégance, comme en témoignent les rampes de pavillon et les entourages de vitres chromés des finitions 'Sportline' et 'Carat'. Mais, même si leur style est différent, les versions du Tiguan ont en commun, leur présence et leur allure, qui dans tous les cas laissent une impression inoubliable.



Les véhicules figurant sur les photos de ce catalogue comportent des équipements en option.

**Être indépendant  
peut s'interpréter de  
différentes manières.  
En voici deux exemples.**

## **Votre Tiguan.**

- 34 La finition 'Tiguan'
- 36 La finition 'Track & Field'
- 38 La finition 'Sportline'
- 40 La finition 'Carat'
- 42 L'extérieur
- 46 L'intérieur
- 50 La sécurité
- 52 Les fonctionnalités
- 58 Les packs d'équipements optionnels à prix étudiés
- 60 Les accessoires
- 64 Les peintures
- 66 Les selleries
- 68 Les harmonies
- 70 Les garanties / Volkswagen Lifestyle







Les véhicules figurant sur les photos de ce catalogue comportent des équipements en option. Ici une version 4 roues motrices 4MOTION



## La finition 'Tiguan'.

La finition 'Tiguan' représente tout ce que vous êtes en droit d'attendre du plaisir de la conduite. Au cœur d'un environnement haut de gamme, faisant une large place aux matières nobles, votre seule envie sera de prendre en main l'élégant volant à trois branches et d'appuyer sur l'accélérateur. Outre son remarquable niveau de confort, l'habitacle de la version 'Tiguan' se caractérise par une ergonomie remarquablement élaborée. L'espace de rangement du pavillon, l'accoudoir central avant, la boîte à gants éclairée et les porte-bouteilles intégrés dans les rangements des portes sont aisément accessibles. Les rétroviseurs extérieurs dégivrants sont réglables électriquement de l'intérieur. L'autoradio 'RCD210 MP3' assurera l'accompagnement musical de vos trajets, tandis que la climatisation 'Climatic' vous permettra de disposer en permanence de la température adaptée à vos souhaits et le régulateur de vitesse vous libérera l'esprit sur autoroute. Même objectif de détente sur les chemins, grâce au mode 'offroad' des versions 4MOTION. En effet, le bien-être du conducteur fait partie de la dotation de série de la finition 'Tiguan'.



**Toujours à la bonne température : la climatisation 'Climatic' à réglage en continu vous garantit une atmosphère confortable quels que soient le temps et le type de trajet.**

## La finition 'Track & Field'.

Le Tiguan 'Track & Field' est un concentré d'énergie à l'état pur. Sa face avant de style tout-terrain, sa protection inférieure du carter moteur et ses jantes en alliage léger modèle 'San Diego' lui confèrent une présence et une assurance remarquables. Les rampes de pavillon noires et les baguettes de porte couleur carrosserie renforcent cette impression. Grâce à son mode 'Offroad', l'affichage de la pression des pneus et la boussole intégrée dans l'affichage multifonctions, le Tiguan 'Track & Field' saura traduire facilement votre désir de liberté. Mais son look 'sauvage' ne l'empêche pas d'être à l'intérieur un modèle de confort. L'accoudoir avant réglable en hauteur et les sièges confort dotés d'un soutien lombaire intégré, contribuent efficacement à l'agrément de conduite. Le Tiguan 'Track & Field' démontre aussi son esprit pratique en offrant des tablettes pliables au dos de ses sièges avant, des espaces de rangement additionnels ainsi que la possibilité de rabattre totalement le siège passager avant. Comme vous le voyez, les caractéristiques du Tiguan 'Track & Field' ne se limitent pas à ses capacités en tout chemin.



**Une image forte : les jantes en alliage léger 'San Diego' soulignent le style puissant du Tiguan.**



**Pratique : l'étui à lunettes muni d'un couvercle est à portée de main du conducteur.**





Les véhicules figurant sur les photos de ce catalogue comportent des équipements en option, ici une version à 4 roues motrices 4MOTION.



Les véhicules figurant sur les photos de ce catalogue comportent des équipements en option.  
Ici une version 4 roues motrices 4MOTION avec par exemple l'option système de navigation 'RNS 310'



## La finition 'Sportline'.

'Sportline' – le nom même de cette version du Tiguan est tout un programme. Il saura éveiller l'enthousiasme au premier coup d'œil. Les rampes de pavillon couleur métal argenté anodisé, les vitres arrière surteintées, les entourages de vitres chromés, les jantes en alliage léger 17 pouces modèle 'Los Angeles', et les projecteurs antibrouillard avant soulignent son allure incomparable. L'habitacle du Tiguan 'Sportline' vous séduira par son style élégant et ses matériaux haut de gamme, ses sièges Sport, mais également par ses nombreux équipements techniques comme son Pack Offroad sur 4MOTION. Pendant votre trajet, l'affichage multifonctions vous fournira des informations importantes comme par exemple, la consommation instantanée, la durée du trajet, l'autonomie, la température d'huile, la vitesse instantanée et la vitesse moyenne. La radio 'RCD 310' quant à elle, saura vous détendre. Le 'Pack Visibilité 1' avec l'automatisation de l'essuie-glace, de l'allumage des feux et du rétroviseur jour et nuit, permet de faire face à toutes les éventualités. La climatisation électronique à réglage indépendant conducteur et passager, le volant multifonctions, le dossier passager rabattable, les tapis de sol avant et arrière font partie bien sûr de la dotation de série. Son concept bien pensé fera battre votre cœur à chaque tour de roue et vous démontrera qu'élégance, équipement haut de gamme et comportement racé sont loin d'être incompatibles.



**Hors du commun :** associés à l'habillement noir des passages de roue, les jantes en alliage léger 'Los Angeles', les barres de toit anodisées et les entourages de vitres chromés rehaussent la ligne latérale dynamique du Tiguan.

## La finition 'Carat'.

Baroudeur citadin dans l'âme, le Tiguan 'Carat' brille d'un éclat tout particulier. Son superbe écrin, encore rehaussé par d'élégantes jantes en alliage léger 17 pouces et des projecteurs antibrouillard, renferme les plus raffinés des équipements. A bord, la sensation de confort est omniprésente, à l'image des sièges avant Sport chauffants avec réglage lombaire, réglables électriquement côté conducteur ou des rétroviseurs extérieurs électriques, dégivrants et rabattables. Autre facette du talent du Tiguan 'Carat', le toit ouvrant panoramique et coulissant en verre à commande électrique avec vélum permet de vivre en pleine communion avec le monde environnant. Quant à la sellerie en cuir 'Vienna', elle ajoute encore une délicate touche de luxe et de volupté à l'intérieur de l'habitacle.

Un habitacle où règne un parfait climat de bien-être et d'harmonie, grâce à la radio navigation 'RNS 310', à la fonction MP3, à l'écran couleur tactile et au lecteur de carte SD. Enfin, pour une totale tranquillité d'esprit, le Tiguan 'Carat' est doté du système d'aide au stationnement 'Park Assist', qui permet de se garer en créneau en toute sérénité. (Voir pages 20 et 21).



Toit ouvrant panoramique et coulissant en verre à commande électrique.





Les véhicules figurant sur les photos de ce catalogue comportent des équipements en option.

## Extérieur.



Projecteurs antibrouillard en option, de série sur 'Sportline' et 'Carat'.

**Partie avant design urbain :** les versions 'Tiguan', 'Sportline' et 'Carat' dégagent une impression marquée d'élégance et de sportivité. Avec un angle d'attaque de 18°, même à l'arrêt, il dégage une sensation de dynamisme hors du commun.

**Partie avant design tout-terrain :** la partie inférieure du pare-chocs avant et une protection bas moteur solide confèrent au Tiguan 'Track & Field' une allure puissante. Conçu pour un angle d'attaque de 28°, le Tiguan ne se laisse arrêter pour ainsi dire par aucun obstacle.



**Phares bi-xénon directionnels** avec éclairage d'intersection. Ces optiques expressives assurent un éclairage puissant et optimal de la chaussée, même dans les virages (en option).



**Antibrouillards.** Ils complètent parfaitement le look du Tiguan et offrent une sécurité supplémentaire en cas de mauvaise visibilité (de série sur 'Sportline' et 'Carat').



**Jantes VW INDIVIDUAL 'Omany' 9Jx19, pneumatiques 255/40R19.**



**Jantes alliage léger 'San Francisco'. 6,5J x 16 et pneumatiques 215/65 R16 (en option sur finition 'Tiguan').**



**Jantes alliage léger 'San Diego' 6,5J x 16, pneumatiques 215/65 R16 (de série sur 'Track & Field').**



**Jantes alliage léger 'Los Angeles' 7J x 17 et pneumatiques 235/55 R17 (de série sur 'Sportline', en option sur 'Track & Field' et finition 'Tiguan').**



**Jantes alliage léger 'Boston' 7J x 17 et pneumatiques 235/55 R17 (de série sur 'Carat').**



**Jantes acier avec enjoliveur de la finition 'Tiguan'.**



**Jantes alliage léger 'New York'. 7J x 18, pneumatiques 235/50 R18, (en option sur 'Sportline' et 'Carat').**



**Feux arrière.** Comme les phares, les feux arrière du Tiguan font forte impression sur les autres usagers de la route.



**Vitres arrière surteintées.** La lunette et les vitres arrière absorbent la lumière à 65%. Elles réduisent ainsi le rayonnement solaire et renforcent également le style sportif du véhicule (de série sur finition 'Sportline' et finition 'Carat').



**Attache de remorque escamotable manuellement :** repliable, elle permet de tracter jusqu'à 2,5 tonnes et se dissimule derrière le pare-chocs arrière, évitant ainsi un montage et un démontage fastidieux (en option).



**Toit ouvrant coulissant panoramique : trois fois plus grand qu'un toit ouvrant classique, il offre une sensation d'espace tout à fait inédite, et le store électrique intégré assure une protection idéale contre la chaleur ou les rayons du soleil (de série sur finition 'Carat').**



**Rampes de pavillon de couleur noire. Fonctionnelles et avec du caractère, elles apportent une touche finale au design tout-terrain du Tiguan (de série sur finition 'Track & Field', en option sur finition 'Tiguan').**



**Rampes de pavillon en métal argenté anodisé. A la fois discrètes et expressives, elles confèrent au Tiguan une élégance supplémentaire (de série sur finition 'Sportline' et finition 'Carat').**

## Intérieur.



Les véhicules figurant sur les photos de ce catalogue comportent des équipements en option. Ici une version 4 roues motrices 4MOTION.

**Sellerie cuir 'Vienna' avec sièges Sport à l'avant. Réalisée dans un cuir particulièrement robuste, cette sellerie comprend, outre les sièges Sport à l'avant, le tout conférant une séduction raffinée à l'habitacle du Tiguan (de série sur 'Carat', en option sur 'Track & Field' et 'Sportline').**



**Volant cuir multifonctions. Grâce à ses commandes ergonomiques intégrées, vous manipulerez aisément la radio, l'affichage multifonctions et la préparation téléphone Bluetooth en option, en laissant les mains sur le volant (de série à partir de la finition 'Sportline').**



**Volant à trois branches. Un design Sport : ce volant s'intègre parfaitement dans le poste de conduite du Tiguan (de série sur finition 'Tiguan' et 'Track & Field').**



**Accoudoir central à l'arrière avec porte-verres. Ce rangement pratique (de série) peut accueillir deux boissons.**



Étui à lunettes dans la console de toit. Les lunettes y sont bien rangées et facilement accessibles pour le conducteur (de série).



Tiroirs sous les sièges avant. Ils offrent un espace de rangement supplémentaire dans l'habitacle du Tiguan (de série sur 'Track & Field' et 'Sportline' et côté passager seulement sur 'Carat').



Filet de séparation. Sécurise le chargement et le transport des animaux dans le coffre. Il protège ainsi les passagers en cas de freinage brutal. Il se fixe uniquement derrière les sièges passager avant (en option).



Filet de coffre. Intégré dans le pack Rangement, il permet de transporter les bagages en toute sécurité (en option).



**Sièges modulables.** à l'exception du siège du conducteur, ils sont tous rabattables et la banquette arrière séparable de manière asymétrique coulisse également dans la longueur. Le Tiguan dispose de cette manière d'un volume de chargement pouvant atteindre 1 510 litres et permettant le transport d'objets longs ou encombrants (de série, le siège avant passager n'est pas rabattable sur finition 'Tiguan').

Photo avec option roue de secours à encombrement réduit et plancher de coffre modulaire.

## Sécurité.



Concept de sécurité innovant. Un système d'Airbag bien pensé, incluant des airbags frontaux, latéraux ainsi que des airbags rideaux assure une protection optimale des occupants en cas d'accident. Lors du déclenchement des airbags, les portes sont automatiquement déverrouillées et les warnings ainsi que l'éclairage intérieur s'allument. La pompe à carburant est désactivée. Ce système d'airbags, allié à une structure de carrosserie particulièrement résistante et à de nombreux autres dispositifs de sécurité, a permis au Tiguan de se voir décerner 5 étoiles sur 5 en matière de protection des occupants lors des tests Euro-NCAP, ce qui en fait l'une des voitures les plus sûres de sa catégorie (airbags latéraux à l'arrière en option).



**Clignotants latéraux.** Intégrés dans les rétroviseurs extérieurs, ils sont bien visibles et jouent un rôle à la fois fonctionnel et esthétique (de série).



**ESP (correcteur électronique de trajectoire).** Cet ESP de nouvelle génération régule le survirage et le sous-virage du véhicule dans les courbes. Lorsque le véhicule tracte une remorque, c'est le système de stabilisation de l'attelage qui le maintient sur sa trajectoire. En cas de choc, des systèmes de sécurité intelligents déclenchent en quelques fractions de secondes les tensionneurs de ceintures de sécurité et des airbags (de série).



**Anneaux d'amarrage dans le coffre.** Cet accessoire pratique permet de fixer et de sécuriser le chargement du coffre (de série).

Photo avec option roue de secours à encombrement réduit et plancher de coffre modulaire.



**Système de contrôle de la pression des pneus.** En cas de variation de la pression sur l'un des quatre pneus, un symbole d'avertissement s'affiche sur l'écran multifonction. Le conducteur est ainsi informé en temps utile dès que des variations de pression se produisent (de série sur finition 'Tiguan' 4MOTION, 'Track & Field', 'Sportline' et 'Carat').

## Fonctionnalités.



L'ordinateur grand écran. Ce système affiche durant la conduite toutes les informations importantes comme la vitesse moyenne, la consommation moyenne et immédiate, la distance et la durée du trajet, la température d'huile, la vitesse instantanée (de série).



'DCC' Système d'amortissement piloté avec direction adaptative, selon 3 modes 'Normal', 'Sport' et 'Confort'.

- Programme 'Sport' : amortissement plus ferme, assistance de la direction réduite.
- Programme 'Confort' : amortissement plus souple, assistance de la direction augmentée.
- L'amortissement est piloté en permanence, y compris en mode 'Normal' en fonction de l'état de la chaussée et de votre style de conduite (en option).



Régulateur de vitesse. Il maintient la vitesse choisie par le conducteur (à partir de 30 km/h) et contribue ainsi au confort de la conduite, en particulier lors de longs trajets sur autoroute (de série).



Programme de conduite Offroad. Un simple bouton permet d'adapter le Tiguan aux conditions de conduite tout-terrain délicates. Ce programme intègre entre autres un assistant de descente et un système d'aide au démarrage en côte et facilite la conduite hors routes (de série sur finition 'Tiguan' 4MOTION, 'Track & Field', 'Sportline' 4MOTION et 'Carat' 4MOTION).



Fonctions 'Coming home' et 'Leaving home'. Les phares et les feux arrière s'allument pendant plusieurs secondes lorsque l'on actionne la télécommande (de série à partir de finition 'Sportline').



Le 'Pack Visibilité 1'. Outre deux spots d'éclairage dans la zone inférieure de l'habitacle à l'avant, l'allumage automatique des feux de croisement, les fonctions 'Coming home' et 'Leaving home' ainsi que le basculement automatique du rétroviseur intérieur en position nuit, il comprend également un capteur de pluie qui gère automatiquement la fréquence des essuie-glaces en fonction de l'intensité des précipitations (de série à partir de finition 'Sportline').



Le 'Pack Visibilité 2'. Il comprend les mêmes équipements que le 'Pack Visibilité 1', auxquels viennent s'ajouter les rétroviseurs extérieurs rabattables électriquement avec éclairage périphérique (de série sur finition 'Carat').



Frein de stationnement électronique avec fonction 'Auto-Hold'. Le démarrage en côte n'a jamais été aussi facile. Un simple bouton permet d'assurer le maintien en position du Tiguan, et le frein est automatiquement déverrouillé en appuyant sur l'accélérateur (de série).



Autoradio 'RCD 210'. Intégrant un lecteur de CD MP3 doté des fonctions choix des titres, sélection aléatoire et fonction intro-scan et de haut-parleurs 2 x 20 watts, cet autoradio offre une écoute musicale de haute qualité en toute circonstance (de série sur finitions 'Tiguan', et 'Track & Field').



L'autoradio 'RCD 310' est équipé d'un lecteur de CD, de huit haut-parleurs et d'une prise audio externe. Il lit les formats MP3 et WMA et possède une puissance de sortie de 4 x 20 watts (de série sur Sportline).



Autoradio 'RCD 510'. Vous bénéficierez d'une qualité sonore hors du commun avec cet appareil doté d'un affichage TFT de grande taille, d'un écran tactile et de huit haut-parleurs de 4 x 20watts. Le chargeur de CD intégré, d'une capacité de 6 CD et la prise pour cartes mémoire vous permettront d'écouter des enregistrements au format MP3 et WMA. L'interface série AUX-IN permet en outre le raccordement de périphériques externes (en option).

Visualisation du radar de stationnement (non présenté) de série ou en option possible à partir de l'autoradio RCD 510 et navigation RNS 510.



Pré-installation pour téléphone mobile 'Premium'. La liaison Bluetooth vous permet d'utiliser votre téléphone mobile (compatible Bluetooth, HFP et rSAP) sans le retirer de la poche de votre veste. La commande s'effectue par l'intermédiaire du volant multifonction. En association avec l'autoradio 'RCD 510' ou avec l'autoradio-système de navigation 'RNS 510', le téléphone peut aussi être commandé par l'intermédiaire de l'écran tactile. En option sur Sportline, Carat et Track & Field.



Le combiné autoradio – système de navigation couleur ‘RNS 310’ avec lecteur de CD et fonction MP3 lit aussi les CD audio, même lorsque la fonction de navigation est connectée. Cartographie France sur CD, port pour carte SD. Incompatible avec caméra de recul. De série sur finition ‘Carat’.



Autoradio système de navigation ‘RNS 510’ avec caméra de recul ‘Rear Assist’. Ses nombreuses fonctions additionnelles font de cet appareil de nouvelle génération un outil particulièrement utile lors de vos déplacements. Il comporte un DVD pour l’Europe de l’Ouest, l’affichage cartographique 2D ou 3D au choix, et s’avère facile à utiliser grâce à son écran tactile. Son interface AUX-IN, son disque dur de 30 Go, sa capacité de lecture de DVD ou de DVD vidéo (lorsque le véhicule est à l’arrêt) et son Information Trafic, en font un équipement indispensable (en option).



Préparation téléphone Bluetooth compatible avec la plupart des téléphones du marché, obéissant à la norme HFP, il se commande grâce à 3 touches. Affichage sur l’écran de l’ordinateur de bord (en option).



Media-In : Interface Multimédia USB (adaptateur fourni) et iPod de 4° génération (adaptateur non fourni) pour lecteur MP3 ou clé USB (en option).



Caméra de recul 'Rear Assist'. Elle affiche une image non déformée de l'environnement arrière du véhicule ainsi que des lignes graphiques qui vous permettront de vous garer sans difficulté même dans les emplacements les plus difficiles (en option).



**Climatisation 'Climatronic'.** Outre la régulation électronique de température bi-zone, ce système dispose d'une ventilation indirecte. Cela permet au conducteur et au passager de choisir individuellement la température et supprime également les courants d'air. Le passage automatique en mode recyclage d'air, lorsque la marche arrière est enclenchée, évite aux passagers d'être incommodés par les odeurs des gaz d'échappement (de série sur finition 'Sportline' et 'Carat'). Sièges chauffants en option sur finition 'Sportline'.



**Système d'aide au stationnement en créneau 'Park Assist' de seconde génération.** Se garer devient ici un jeu d'enfant. En passant devant un emplacement de stationnement, à une vitesse inférieure à 30 km/h, les capteurs à ultrasons comparent la place disponible avec la longueur du Tiguan. Si la place convient, le système d'aide au stationnement effectue lui-même les différentes manœuvres dès que la marche arrière est enclenchée. Il vous suffit alors de gérer les pédales de frein et d'accélérateur (de série sur 'Carat').



**Climatisation 'Climatic'.** Le réglage de la température, de la ventilation et de la répartition d'air s'effectue manuellement (de série sur finitions 'Tiguan' et 'Track & Field').



**Pack Hiver.** Avec les sièges avant chauffants, le réchauffage des buses de lave-glace et un dispositif de lavage des phares, ce pack vous permettra d'affronter sereinement les rigueurs de l'hiver (en option).

## Packs d'équipements optionnels à prix étudiés.

### Pack 'Access' 2 pour finition 'Tiguan'.

- Jantes alliage léger 'San Francisco' 6,5J x 16 et pneumatiques 215/65 R16.
- 'Pack Visibilité 1'.
- Projecteur antibrouillard.
- Volant cuir 3 branches.



### Pack 'City' (avec Park Assist) pour finitions 'Sportline' et 'Track & Field'.

- Park Assist.
- 'Pack Visibilité 2'.
- Radio 'RCD 510' MP3 6 CD, 8 HP ou radionavigation 'RNS 310' avec supplément de prix.



### Pack 'Techno' pour finitions 'Sportline' et 'Carat'.

- Système de radionavigation 'RNS 510' avec radio intégrée et écran couleur tactile 6,5", DVD-Rom cartographie Europe de l'Ouest, affichage 3D, fonctionnalité MP3, disque dur 30 Go, lecture carte SD, Information Traffic.
- Projecteurs bi-xénon directionnels.
- Caméra de recul 'Rear Assist'.



### Pack 'Loisir' pour finitions 'Tiguan' et 'Track & Field'.

- Crochet d'attelage rétractable et couplé à l'ESP.
- Filet de séparation.
- Projecteurs antibrouillard.
- Lave-phares rétractables à haute pression.
- Tapis de coffre réversible.



### Pack 'Sport' pour finitions 'Sportline' et 'Carat'.

- Châssis Sport ou 'DCC' système d'amortissement piloté selon 3 modes 'Normal', 'Sport' et 'Confort'.
- Jantes alliage de 18" New-York.



### Pack 'R-Line' pour finitions 'Sportline' et 'Carat'.

- Jantes en alliage léger 9J x 19 'Omanyt'.
- Châssis Sport.
- Jupe latérale, pare-chocs avant et arrière R-Line.
- Elargisseur d'aile noir.
- Diffuseur arrière noir.
- Spoiler de hayon.
- Contour et grille de calandre R-Line chromées mates.
- Logo R-Line sur les ailes avant.
- Volant multifonctions Sport 3 branches avec insert chromé R-Line.
- Pédalier Aluminium Design R-Line.



## Les Accessoires d'origine Volkswagen.

Les Accessoires d'Origine sont spécialement conçus par Volkswagen pour votre Volkswagen. La plupart de nos produits ont subis des crash tests et répondent au standard de qualité de Volkswagen. Nos produits utilisent des matériaux de qualité et un design en adéquation avec votre véhicule. Vous retrouverez tous les Accessoires d'Origine Volkswagen pour votre Tiguan dans la brochure Accessoires Tiguan disponible chez votre partenaire ou sur le site [www.volkswagen.fr](http://www.volkswagen.fr) rubrique Service Accessoires.

SAFETY-SEAL  
**CITY CRASH**  
TESTED  
TECHNOLOGY

*Les accessoires marqués de ce pictogramme ont été crash-testés et vous assurent une sécurité optimale.*

## Sport et Design.



01



**01 Roues complètes été Davenport 235/50 R18 :**  
Pneus Pirelli W240 Sotto Zero, 235/50 R18-101V XL, jantes en aluminium.  
Réf: 5N0073248PD666.

02



**02 Housses de transport pour roues complètes :**  
Pour des jantes de 14 à 18 pouces, largeur maximale de 245 mm. En polyester résistant avec des poignées solides facilitant le transport.  
Réf: 000073900.

03



**03 Baguette chromée sur coffre :** Aspect chrome, pose facile sans perçage.  
Réf: 5N0071360.

04



**04 Seuils de porte avec inscription Tiguan :** Kit composé de quatre baguettes d'accès pour seuils de porte à l'avant et à l'arrière.  
Réf: 5N0071303.

01



**01 Barres de toit argent avec mains courantes** : Réf : 5N0071151.

02



**02 Porte-vélo sur barres de toit** : Facile à monter, il se fixe directement sur les barres de toit. Doté d'un dispositif antivol intégré, ce porte-vélo est idéal pour transporter votre VTT grâce à son large rail. (Livré sans barres de toit). Réf : 6Q0071128A.

03



**03 Barres de toit argent sans mains courantes** : Réf : 5N0071126.

En aluminium profilé, ces barres de toit sont de forme aérodynamique symétrique avec un dispositif de fermeture antivol. Charge maximale admissible : 100 kg.

04



**04 Pare-soleil pour vitres latérales Tiguan (jeu de 2)** : Parfaitement adaptés à la taille de vos vitres, ils n'entravent pas la visibilité et protègent les passagers arrière de la chaleur et des regards indiscrets. Réf : 5N0064363.

05



**05 Cintre d'appuie-tête** : Avec une fixation rapide sur l'appuie-tête, ce cintre vous permet de voyager sans froisser votre veste. Réf : 00V061127.

06



**06 Grille de séparation entre dossier et pavillon** : Réf : 5N0017221.  
**Grille de séparation transversale derrière banquette** : Réf : 5N0017222.  
Ces grilles, réalisées sur mesure, assurent une plus grande sécurité en cas de chargements encombrants. L'installation est sans perçage, ce qui permet de retirer les grilles sans laisser la moindre trace.

## Confort et Sécurité.

**Siège enfant Isofix :** ces sièges enfant garantissent un maximum de confort et de sécurité. Réglables et inclinables, ils se fixent par enclenchement sur les fixations spéciales de la carrosserie (Isofix sauf le G3). Les housses sont amovibles et lavables.



**01 Siège enfant G0 Plus Isofix**  
(jusqu'à 13 kilos ou 18 mois). Réf: 00V019907.



**02 Siège enfant G1 Isofix Duo Plus**  
(enfants de 9 à 18 kilos env. 8 mois à 4 ans).  
Réf: 00V019909C.



**03 Siège enfant G3 Plus**  
(enfants de 15 à 36 kilos, env. 4 à 12 ans).  
Réf: 00V019906A.



### 04 Jeu tapis 3D textile avant et arrière :

Ces tapis sont parfaitement adaptés à la forme du plancher de votre Tiguan. Les rebords empêchent les poussières de s'infiltrer sous le tapis. Ils sont imperméables et lavables au jet haute pression.

Réf: 5N1061441HA469.



Fabriqués à partir de matières recyclées et recyclables à 100%.



**05 Tapis de sol caoutchouc noir Tiguan :**

Nettoyables à l'eau, ces tapis de sol se fixent directement sur le plancher de votre véhicule.

*Avant: Réf: 5N1061501 041.*

*Arrière: Réf: 5N0061511 041.*



**06 Pack sécurité :** Comprend une trousse d'urgence (une vingtaine de produits dont une couverture de survie, des compresses, des pansements... Contenu conforme aux dispositions légales selon le Code de la Route), deux gilets de signalisation et un triangle de signalisation. Obligatoire depuis le 01/10/2008. Gilet à placer dans l'habitacle. *Réf: 000093059.*



La nouvelle ligne de soin automobile **écoperformante**

La gamme de produits d'entretien développée par Volkswagen France, respectueuse de l'environnement.



Retrouvez l'ensemble de cette offre dans le catalogue Accessoires disponible auprès de votre partenaire Volkswagen.

## Les peintures.



Blanc Candy  
**Peinture unie**  
**B4**



Bleu Indien  
**Peinture unie**  
**F3**



Rouge Cerise\*  
**Peinture métallisée**  
**2K**



Feuille d'Argent\*  
**Peinture métallisée**  
**7B**



Refllet d'Argent\*  
**Peinture métallisée**  
**8E**

■ sans supplément de prix.

■ \*avec supplément de prix.



Bleu Nuit\*  
**Peinture métallisée**  
**Z2**



Bleu Acapulco\*  
**Peinture métallisée**  
**2W**



Gris Ardoise\*  
**Peinture métallisée**  
**X9**



Gris Poivre\*  
**Peinture métallisée**  
**U5**



Noir Intense\*  
**Peinture nacrée**  
**2T**



Vert Vénitien\*  
**Peinture nacrée**  
**E5**

Les illustrations de ce document n'ont qu'une valeur indicative, car les couleurs imprimées sur papier ne peuvent avoir le rendu et le brillant des couleurs réelles des peintures.

## Selleries.

Noir

**Sellerie tissu 'Metropolis' pour finition 'Tiguan'**

**AK**



Gris Noir

**Sellerie tissu 'Metropolis' pour finition 'Tiguan'**

**AL**



Latte Macchiato

**Sellerie tissu 'Metropolis' pour finition 'Tiguan'**

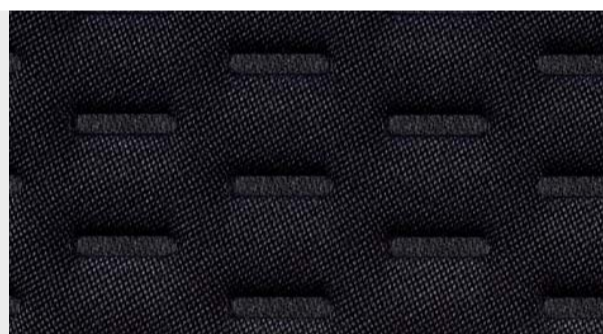
**AP**



Anthracite

**Sellerie tissu 'Energy' pour sièges confort pour finition 'Track & Field'**

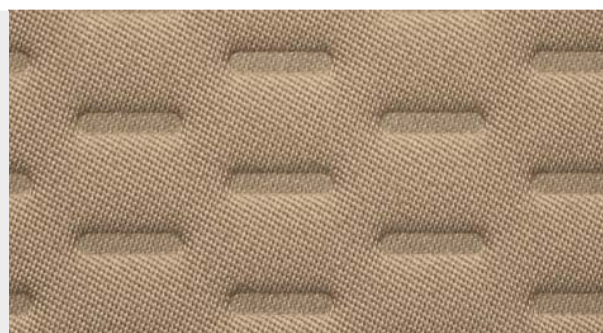
**GE**



Beige Céréale

**Sellerie tissu 'Energy' pour sièges confort pour finition 'Track & Field'**

**GF**



Havane

**Sellerie tissu 'Energy' pour sièges confort pour finition 'Track & Field'**

**GH**

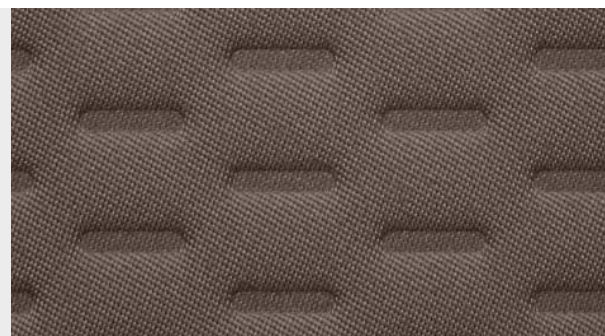


Les illustrations de ce document n'ont qu'une valeur indicative, car les couleurs imprimées sur papier ne peuvent avoir le rendu et le brillant des couleurs réelles des selleries.

Latte Macchiato

Sellerie tissu 'Energy' pour sièges confort pour finition 'Track & Field'

GJ



Noir/Noir

Sellerie tissu 'View Point' pour sièges Sport pour finition 'Sportline'

JD



Noir/Gris

Sellerie tissu 'View Point' pour sièges Sport pour finition 'Sportline'

JF



Noir/Bleu

Sellerie tissu 'View Point' pour sièges Sport pour finition 'Sportline'

JG



Havane

Sellerie cuir 'Vienna' pour sièges Sport pour finition 'Carat'

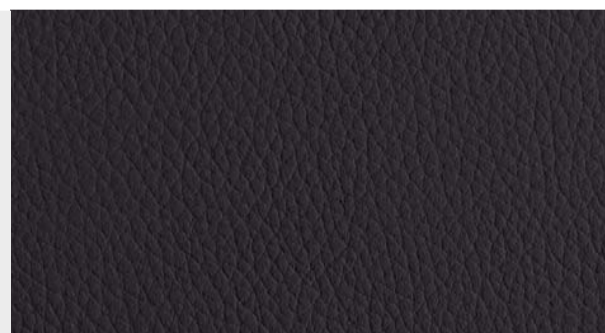
TT



Anthracite

Sellerie cuir 'Vienna' pour sièges Sport pour finition 'Carat'

TW



Beige Céréale

Sellerie cuir 'Vienna' pour sièges Sport pour finition 'Carat'

YY



■ sans supplément de prix.

■ \*avec supplément de prix.

# Harmonies.

← Selleries		↓ Finition Tiguan	↓ Finition Track & Field	↓ Finition Sportline	↓ Finition Carat	↓ Moquette
<b>Selleries tissu 'Metropolis' ●</b>						
Noir (AK)	●	-	-	-	-	Noir
Gris Noir (AL)	●	-	-	-	-	Noir
Latte Macchiato (AP)	●	-	-	-	-	Noir
<b>Selleries tissu 'Energy' pour sièges confort ●</b>						
Anthracite (GE)	-	●	-	-	-	Noir
Beige Céréale (GF)	-	●	-	-	-	Noir
Havane (GH)	-	●	-	-	-	Noir
Latte Macchiato (GJ)	-	●	-	-	-	Noir
<b>Selleries tissu 'View Point' pour sièges Sport ●</b>						
Noir/Noir (JD)	-	-	●	-	-	Noir
Noir/Gris (JF)	-	-	●	-	-	Noir
Noir/Bleu (JG)	-	-	●	-	-	Noir
<b>Selleries cuir 'Vienna' pour sièges Sport ●</b>						
Havane (TT)	-	○	○	●	-	Noir
Anthracite (TW)	-	○	○	●	-	Noir
Beige Céréale (YY)	-	○	○	●	-	Noir

Les points figurant après les selleries et sous les peintures indiquent si celles-ci sont disponibles de série (●) ou en option (○). Le signe (-) indique qu'une combinaison n'est pas disponible.

TSI®, TDI®, DSG® et 4MOTION® sont en Allemagne et dans d'autres pays des marques déposées de Volkswagen AG ou d'autres entreprises du Groupe Volkswagen. iPod est une marque déposée d'Apple Computer International. Les véhicules figurant sur les photos de ce catalogue comportent des équipements en option avec supplément de prix. Toutes les informations correspondent aux données en notre possession lors de la mise sous presse. Toutes les données relatives aux équipements et aux caractéristiques techniques sont basées sur les conditions du marché français. Sous réserve de modifications.

← Tableau de bord haut/bas

	← Blanc Candy (B4)	← Bleu Indien (F3)	← Gris Poivre Métallisé (U5)	← Gris Ardoise Métallisé (X9)	← Reflet d'Argent Métallisé (8E)	← Feuille d'Argent Métallisé (7B)	← Bleu Nuit Métallisé (Z2)	← Bleu Acapulco Métallisé (2W)	← Rouge Cerise Métallisé (2K)	← Noir Intense Nacré (2T)	← Vert Vénitien Nacré (E5)
Noir Titane/Noir	●	●	○	○	○	○	○	○	○	○	○
Noir Titane/Noir	●	●	○	-	○	-	○	○	○	○	○
Noir Titane/Latte Macchiato	●	●	○	○	○	○	○	○	○	○	○
Noir Titane/Noir	●	●	○	○	○	○	○	○	○	○	○
Noir Titane/Beige Céréale	●	●	○	○	○	○	○	○	○	○	○
Noir Titane/Noir	●	-	○	○	○	○	○	-	○	○	○
Noir Titane/Latte Macchiato	●	●	○	○	○	○	○	○	○	○	○
Noir Titane/Noir	●	●	○	○	○	○	○	○	○	○	○
Noir Titane/Noir	●	●	○	-	○	-	○	○	○	○	○
Noir Titane/Noir	●	●	○	-	○	○	○	○	-	○	-
Noir Titane/Noir	●	-	○	○	○	○	○	-	-	○	-
Noir Titane/Noir	●	●	○	○	○	○	○	○	○	○	-
Noir Titane/Beige Céréale	●	●	○	○	○	○	○	○	○	○	-



## Les garanties

### **Voiture neuve garantie 2 ans sans limitation de kilométrage.**

En achetant une Volkswagen, vous achetez une voiture de grande qualité, fabriquée avec soin dans des usines qui comptent parmi les plus modernes du monde. Cette garantie de deux ans couvre tous les défauts de matériau ou de fabrication, sauf les pièces d'usure.

### **Peinture garantie 3 ans.**

Chez Volkswagen, les travaux de peinture sont effectués en totalité par des automates. On obtient ainsi une qualité uniforme et durable. De plus, la peinture des voitures neuves est garantie 3 ans contre les défauts de produit ou d'application.

### **Carrosserie garantie 12 ans contre la corrosion.**

Avant d'être laquée, le Tiguan subit d'innombrables traitements préventifs grâce auxquels sa carrosserie peut être garantie 12 ans contre la corrosion d'origine interne.

### **Interventions d'atelier garanties 2 ans.**

Les interventions d'atelier sont effectuées à l'aide de techniques modernes par des mécaniciens qualifiés. C'est pourquoi le réseau Volkswagen garantit ses réparations 2 ans sans limite de kilométrage.

### **Aide rapide et efficace.**

Quel que soit votre problème, vous trouverez dans le réseau Volkswagen une aide rapide et efficace. Chaque Partenaire Volkswagen dispose d'un stock important de pièces de rechange d'origine. Un Express Service, disponible dans la plupart des sites, effectue, sans rendez-vous, les révisions et réparations de moins d'une heure.

### **Les accessoires.**

Retrouvez dans l'Espace Équipements de votre Partenaire Volkswagen tous les accessoires indispensables qui rendront vos voyages encore plus agréables et feront de votre Volkswagen une automobile unique.

### **Le contrat Volkswagen.**

C'est un nouveau contrat qui comprend le financement, l'entretien et l'assurance. Vous profitez de votre véhicule, le contrat Volkswagen s'occupe du reste... et votre Volkswagen est toujours un plaisir.

### **Les contrats de service Volkswagen.**

Contrat de garantie Volkswagen. Tout acheteur de Volkswagen peut se prémunir contre l'imprévu en souscrivant un contrat de garantie de 12 ou 24 mois supplémentaires à la garantie constructeur conventionnelle de 24 mois, avec un kilométrage compris entre 40 000 et 120 000 km. Ce contrat couvre les frais de remise en état des réparations mécaniques et électriques sauf les pièces d'usure.

Contrat de maintenance Volkswagen. Ce contrat vous permet de maîtriser parfaitement votre budget d'entretien et de réparations imprévues, y compris pièces et main-d'œuvre, pour la durée (24 à 48 mois à partir de la date de livraison du véhicule) et le kilométrage de votre choix (de 40 000 à 120 000 km). Ce service comprend le contrat de garantie Volkswagen ainsi que les prestations d'entretien énoncées dans le plan d'entretien du constructeur et le remplacement des pièces d'usure.

### **VOLKSWAGEN FINANCE.**

Quels que soient vos besoins, à titre privé ou professionnel, votre Partenaire Volkswagen vous fait bénéficier de toute une gamme de financements : crédit classique, location avec option d'achat, crédit-bail et location longue durée. De plus, avec Abrégio, vous pouvez tranquillement vous offrir le plaisir de toujours rouler en Volkswagen neuve. Cette nouvelle façon d'acheter votre Volkswagen vous permet de concilier financement court et mensualités allégées. Sous réserve d'acceptation de votre dossier par VOLKSWAGEN FINANCE - R.C. SOISSONS B 642 032 148.

### **Volkswagen Assistance 24 h/24 - 7 j/7.**

En cas de panne mécanique et sous réserve d'avoir respecté le plan d'entretien du constructeur, ce service assure une assistance comprenant le dépannage et dans certaines conditions l'hébergement ou le prêt d'une voiture de remplacement. Cela pour toute la durée de vie de la voiture. (Cf. : conditions générales de la brochure Volkswagen Assistance).

### **FSI, TSI®, TDI®, GTI®, 4MOTION®, DSG®**

sont en Allemagne et dans d'autres pays des marques déposées d'entreprises de Groupe VOLKSWAGEN France S.A.

Les données relatives à la consommation de carburant et aux émissions de dioxyde de carbone (CO<sub>2</sub>) de la gamme New Beetle et New Beetle Cabriolet figurent dans le document tarifaire (Prix TTC conseillés) délivré avec le présent catalogue, qui regroupe également l'ensemble des options et des principales caractéristiques techniques des modèles de cette gamme. Ce document tarifaire peut également vous être remis sur simple demande auprès de votre Distributeur Volkswagen et est accessible en téléchargement sur le site Internet [www.volkswagen.fr](http://www.volkswagen.fr)

# Volkswagen Lifestyle

La recherche permanente de la qualité nous conduit également à porter toute notre attention sur la sélection de produits dérivés Volkswagen, pour votre plaisir et celui de votre entourage. Une gamme complète de miniatures et autres articles tels que des porte-clés, textile, jouets enfants... est disponible dans le réseau Volkswagen. Découvrez ci-dessous un échantillon de ces produits. Pour toute commande, rendez-vous chez le partenaire Volkswagen le plus proche de chez vous.

## ENFANTS

Quad Tiguan, voiture enfant New Beetle, ainsi que luges feront le bonheur de vos enfants (à partir de 3 ans).



## BAGAGERIE

Un vaste choix de valises cabines, valises business, porte-documents et gibecières sont à découvrir chez votre partenaire Volkswagen.



## TEXTILE

Vestes, Sweats, Polos, Casquettes, retrouvez plusieurs collections aux couleurs de Volkswagen pour Homme et Femme (Golf GTI, Scirocco, Tiguan) chez votre partenaire Volkswagen.

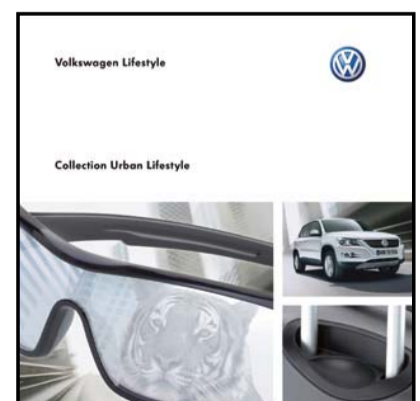


## MINIATURES

Fidèles reproductions des modèles de série, retrouvez un large choix de miniatures 1/87<sup>e</sup>, 1/43<sup>e</sup>, 1/24<sup>e</sup> et 1/18<sup>e</sup> en plusieurs coloris différents (selon modèles).



Retrouvez l'ensemble de cette offre dans les catalogues Volkswagen Lifestyle disponible auprès de votre partenaire Volkswagen.



Volkswagen France  
Direction de Groupe VOLKSWAGEN France s.a.  
BP 62 – 02601 Villers-Cotterêts Cedex

[www.volkswagen.fr](http://www.volkswagen.fr)



**Remarque.**

Les voitures photographiées dans ce catalogue comportent des équipements et des accessoires en option.

Les automobiles Volkswagen étant commercialisées dans le monde entier, leurs caractéristiques peuvent différer d'un pays à l'autre. Pour la définition exacte des modèles disponibles en France, veuillez consulter votre Partenaire Volkswagen. D'autre part, Volkswagen se réserve le droit de modifier à tout moment et sans préavis le modèle décrit dans ce catalogue. Malgré le soin apporté à sa réalisation, celui-ci ne peut constituer un document contractuel.

■

■

**Votre Partenaire Volkswagen**

■