



Das Auto.\*

# Nouvelle Passat Berline et Passat SW



\*La Voiture

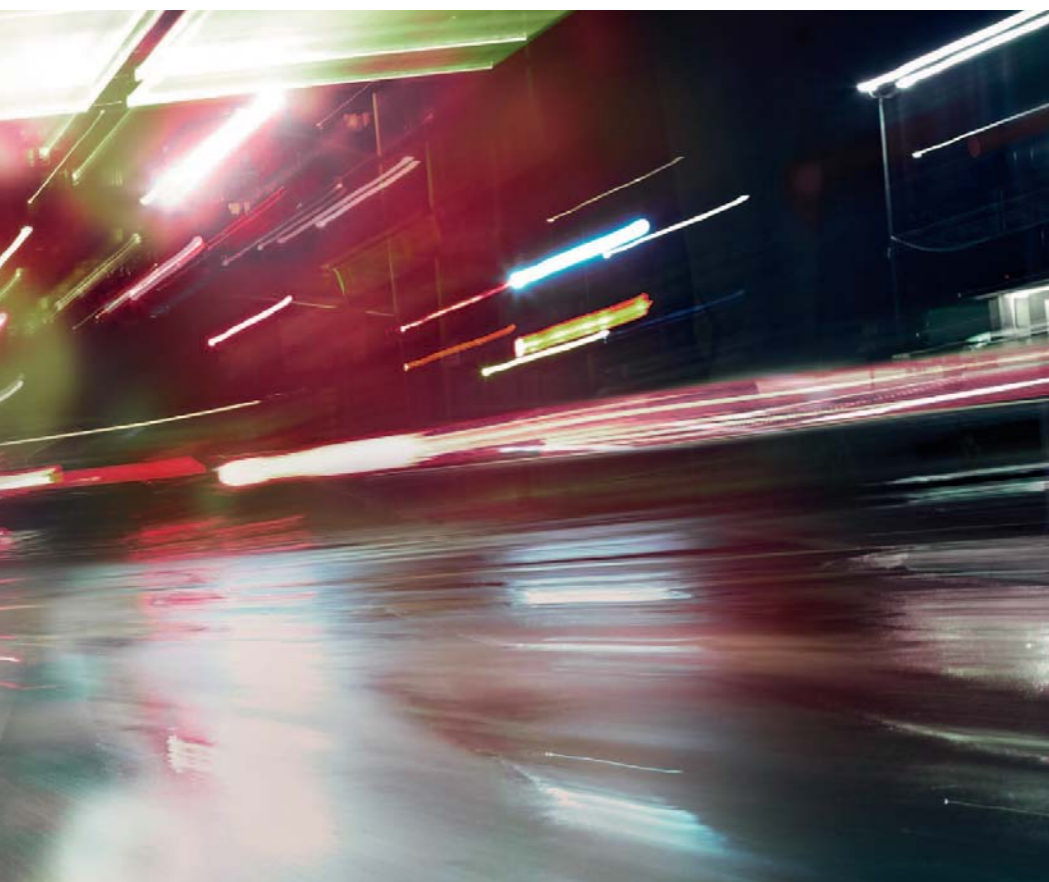
L'esthétique de la  
nouvelle Passat Berline  
et Passat SW.  
Magistrale sous  
tous les angles.



04



Des technologies  
innovantes  
qui finiront  
un jour par aller  
de soi.



Nous  
voulions écrire  
un nouveau  
chapitre.  
Il en a résulté  
tout un livre.

La nouvelle Passat Berline et Passat SW.

#### Sommaire

- 02 La nouvelle Passat Berline et Passat SW
- 04 Extérieur
- 18 Moteurs et boîtes de vitesses
- 21 Technologies innovantes
- 25 BlueMotion Technologies
- 31 Intérieur
- 38 Multimédia
- 40 Systèmes d'assistance à la conduite
- 42 Finitions
- 48 Packs d'équipements optionnels
- 50 Accessoires d'Origine Volkswagen
- 52 Jantes en alliage léger
- 54 Peintures, applications décoratives,  
selleries et combinaisons
- 66 Les garanties

Elle n'attend  
plus que vous.  
Bienvenue à bord  
de la nouvelle  
Passat Berline  
et Passat SW.

Le pur, le simple, le clair connaissent  
une renaissance esthétique.

Walter de Silva, Directeur du Design Groupe Volkswagen







F BL-887-WG 75















- 01 Des lignes horizontales ornées de lamelles chromées accentuent l'élégance de la face avant.
- 02 Des montants de pavillon arrière musclés créent une transition dynamique avec la zone du coffre.
- 03 Des projecteurs bi-Xénon avec feux diurnes à LED à l'avant comme à l'arrière contribuent à l'identité moderne et forte du véhicule.
- En option à partir de Confortline.
- 04 La jante en alliage léger 'Sao Paulo' n'est que l'un des nombreux équipements en option qui permettent de parachever l'élégance de la nouvelle Passat Berline et Passat SW.
- En option sur Confortline.

Formes pures et lignes précises. Voilà ce qui subsiste quand le design se libère de la mode.

L'extérieur de la nouvelle Passat Berline et Passat SW.









Avec des émissions CO<sub>2</sub> de seulement 109 g/km  
(114 g/km)<sup>(1)</sup> et une consommation  
moyenne de seulement 4,2 l/100 km (4,4 l/100 km)<sup>(1)</sup>  
la nouvelle Passat Berline et Passat SW avec moteur  
**1,6 l TDI 105 BlueMotion** est l'une des  
Passat les plus économes et respectueuses de  
l'environnement que nous ayons jamais construites.

# Les moteurs du progrès.

Les innovantes technologies-moteur  
de la Nouvelle Passat Berline et Passat SW.





### 01 L'ordinateur de bord

'Grand écran' vous informe notamment sur la consommation moyenne et momentanée et vous aide ainsi à conduire plus économiquement. De série.

### 02 Avec l'injection directe Diesel

**Common-Rail**, le carburant est injecté directement et sous haute pression, donc avec un maximum d'efficacité, dans la chambre de combustion. Le moteur possède ainsi un rendement optimal et un fonctionnement plus régulier qu'un diesel sans technologie Common-Rail.

### Les moteurs Diesel TDI.

Trois lettres devenues entretemps légendaires. Elles symbolisent l'alliance de deux qualités souvent antinomiques : couple élevé et faible consommation. Equipés de série de BlueMotion Technology, ces moteurs voient leurs consommations et émissions CO<sub>2</sub> à nouveau, nettement réduites.

### Les moteurs essence TSI.

S'inspirant de l'avant-gardiste principe down-sizing, nos ingénieurs ont développé un ensemble de technologies ultra-modernes et efficaces. L'association d'une faible cylindrée, d'une intelligente suralimentation par turbo et d'une injection directe précise produisent des montées en puissance d'une prodigieuse régularité. Raison principale : le couple maximum est disponible dès les plus bas régimes. Résultat : moins de consommation et un fonctionnement plus silencieux.

Cette douceur d'un moteur TSI ne s'apprécie pas seulement durant la marche : à l'arrêt on croirait à peine qu'il fonctionne, tellement il est discret. Pour la nouvelle Passat et Passat SW, les moteurs essence TSI sont disponibles en trois niveaux de puissance ainsi qu'en BlueMotion Technology.

### Le moteur essence V6.

La motorisation la plus puissante de la nouvelle Passat Berline et Passat SW se distingue par sa souveraineté et sa douceur, typiques d'un 6 cylindres moderne avec injection directe. Afin d'assurer un maximum de motricité et de stabilité directionnelle, la puissance est transmise à la route à l'aide d'une transmission intégrale permanente 4MOTION. La boîte séquentielle à double embrayage DSG est également de série sur cette version.



**La boîte séquentielle à double embrayage DSG.** La nouvelle Passat Berline et Passat SW vous propose en option une boîte à double embrayage qui passe les vitesses de façon non seulement automatique mais aussi sans interruption de motricité. Elle est faite de deux boîtes partielles indépendantes l'une de

l'autre. Avantage : le rapport suivant peut être enclenché avant même d'être activé. Le conducteur s'aperçoit à peine du changement de rapport, ce qui accroît son confort. De plus, vous pouvez adapter le fonctionnement de la boîte à votre façon de conduire, en choisissant entre un mode Normal et un mode

Sport. Ce dernier passe le rapport supérieur plus tard et rétrograde plus tôt. Si vous préférez une conduite encore plus dynamique, vous pouvez passer les vitesses manuellement avec le levier ou avec le volant multifonction grâce à des palettes en option.

---

# *A PROPOS DES SECONDES LES PLUS IMPORTANTES D'UN LONG TRAJET.*

---

LE DÉTECTEUR DE FATIGUE REND LA NOUVELLE PASSAT BERLINE ET PASSAT SW ENCORE PLUS SÛRE.

---



Les yeux se mettent à papilloter, les paupières deviennent lourdes. On pourrait s'endormir sur le champ. La fatigue qui survient brusquement est l'un des plus grands dangers qui guettent l'automobiliste. Si celui-ci ferme seulement 5 secondes les yeux à 130 km/h, la voiture a le temps de parcourir 180 mètres. C'est pour réduire le risque dû à cet état de

fatigue critique que nous avons conçu le détecteur de fatigue. Il surveille à l'aide de capteurs les mouvements de volant. Un maintien très rigide, suivi d'un nombre relativement important de corrections de trajectoire signale l'apparition de ce que l'on appelle '**Dead-Band-Event**'. Si ce comportement se répète à intervalles rapprochés, cela signifie

à coup sûr un état de fatigue critique. Dans ce cas, le détecteur de fatigue enjoint au conducteur, à l'aide de signaux visuels et sonores, de faire une pause. Le détecteur de fatigue est l'un des nombreux systèmes qui assistent le conducteur et lui rendent ainsi la conduite plus confortable et surtout plus sûre. De série.



Détecteur de pluie. De série à partir de Confortline.

Assistant de maintien de trajectoire 'Dynamic Lane Assist' <sup>(1)</sup>. En option.

Détecteur de fatigue. De série.

'Side Assist': Assistant au changement de file. En option.

Régulation des feux de route 'Dynamic Light Assist' <sup>(1)</sup>. En option <sup>(2)</sup>.

Régulation automatique de distance ACC et système d'observation du trafic 'Front Assist' avec freinage d'urgence en ville. En option <sup>(1)</sup>.

Système antiblocage ABS. De série.

Pneus 'ContiSeal'. De série sur monte de 17"

Correcteur électronique de trajectoire ESP. De série.

ESP + XDS : Différentiel autobloquant électronique. Série sur 2.0 TSI 210 et 2.0 TDI 170 (hors 4Motion)

---

---

# *LA NUIT SUR UNE ROUTE DE CAMPAGNE NON ÉCLAIRÉE : UNE RENCONTRE D'UN TYPE INHABITUEL.*

## LA RÉGULATION DYNAMIQUE DES FEUX DE ROUTE 'DYNAMIC LIGHT ASSIST' ET D'AUTRES SYSTÈMES D'ÉCLAIRAGE INNOVANTS.

Chaque conducteur sait combien il est rassurant de rouler en plein phares et combien il est frustrant de ne pouvoir le faire plus souvent. C'est pourquoi la régulation des feux de route '**Light Assist**', en option pour phares halogènes, active et désactive automatiquement les feux de route. Toujours en option et associée aux projecteurs bi-Xénon, il existe aussi la régulation dynamique des feux de route '**Dynamic Light Assist**'. Celle-ci détecte à l'aide d'une caméra les véhicules qui arrivent en face ou ceux qui précèdent et règle automatiquement le faisceau des phares de telle sorte que les autres automobilistes ne soient pas éblouis tout en restant en feux de route. **Avantage** : vous bénéficiez en permanence d'une visibilité optimale.





Un éclairage optimal de la chaussée en feux de croisement vous est assuré par différentes fonctions des **projecteurs bi-Xénon** en option. Par exemple la **régulation dynamique** du site des phares. Celle-ci règle le faisceau lumineux en fonction de la vitesse : faisceau large à faible vitesse, faisceau long à vitesse élevée. Les feux directionnels braquent en même temps que vous : de petits

moteurs font pivoter les phares dans la même direction que le volant. Les virages sont ainsi éclairés à la perfection. Les projecteurs bi-Xénon comprennent aussi des **feux diurnes à LED** intégrés. Ceux-ci contribuent non seulement à la personnalité élégante et caractéristique du véhicule, mais aussi à ce que les autres acteurs du trafic vous voient mieux et plus tôt.

# Think Blue.

Chaque automobile que nous construisons engage notre responsabilité. C'est pourquoi nous voulons parler moins et agir davantage.

Le développement durable est un des thèmes majeurs de notre époque. En tant qu'un des plus grands constructeurs automobiles mondiaux, nous estimons avoir des obligations particulières. Il ne s'agit pas de nobles intentions mais d'un vrai projet d'entreprise. Notre initiative porte un nom : 'Think Blue'. Nous aimerions vous y associer :

permettez-nous de mettre en œuvre une mobilité plus responsable et plus respectueuse de l'environnement. Avec nos BlueMotion Technologies nous traçons une voie. Mais ces véhicules qui, sans vous priver de quoi que ce soit en matière de confort et de sécurité, émettent moins de CO<sub>2</sub> ne sont qu'un début. Qu'il s'agisse de nos moteurs essence et

Diesel sobres et peu polluants, de nos hyper-efficaces modèles BlueMotion ou de nos innombrables technologies pour économiser le carburant, nous disposons d'une vaste palette d'innovations pour vous accompagner sur la voie d'une conduite plus écologique et économique.



Jantes non disponibles en France et option Xénon.

## La nouvelle Passat Berline et Passat SW BlueMotion.

La nouvelle Passat BlueMotion réduit encore la consommation et les émissions CO<sub>2</sub> déjà basse de Passat BlueMotion Technology (109g et 4,1 L). Les particularités sont les suivantes : l'entrée d'air à l'avant est réduite, la calandre est noire laquée avec liseré chromé en haut et en bas, un discret spoiler apparaît sur le haut du coffre. Parmi les spécificités de cette version, on trouve un bleu métallisé et une sellerie en tissu 'Conte BlueMotion'.



**BLUEMOTION**

— TECHNOLOGIES —

## BlueMotion Technology sur votre nouvelle Passat Berline et Passat SW.



La nouvelle Passat Berline et Passat SW bénéficie de nombreuses et innovantes BlueMotionTechnologies. Par exemple le système Start-Stop qui éteint automatiquement le moteur à l'arrêt ou l'indicateur de rapport de boîte qui suggère sur l'écran de l'ordinateur de bord le rapport optimal pour une conduite économique. Ou encore les pneus à roulage optimisé et la récupération d'énergie de freinage<sup>(1)</sup>. Celle-ci convertit l'énergie libérée lors des freinages ou des décélérations en énergie électrique et stocke celle-ci dans la batterie afin d'alimenter des moteurs électriques lors des accélérations. Ce système soulage le moteur et réduit la consommation.



Plus d'**I**  
m<sup>2</sup> de ciel et de terre.





Imaginez l'habitacle de votre nouvelle Passat SW magnifié par la lumière du soleil. Car le **grand toit ouvrant en verre/entrebâillable panoramique** à commande électrique laisse passer trois fois plus de rayons de soleil qu'un toit ouvrant ordinaire. Résultat : une atmosphère particulièrement accueillante et sympathique, et cela pas seulement durant la journée. En effet, pourquoi se priver la nuit de ce spectacle magique qu'est un ciel étoilé ? En option sur SW.



# Grand comme toujours. Variable comme jamais.

L'ingénieux système de coffre  
de la nouvelle Passat SW.

**01** Pour agrandir confortablement le coffre, déverrouillez le dossier de banquette arrière depuis le coffre ou les places arrière<sup>(1)</sup>.

De série.

**02** Le plancher de coffre coulissant vient littéralement à votre rencontre lors du chargement et du déchargement. En Option.

**03** Le bac modulable de la roue de secours offre un rangement à l'abri des regards.

De série sur Carat.

**Sans photo.** Le crochet d'attelage déverrouillable électriquement accueille une charge maximale de 2 t.<sup>(2)</sup>

De l'espace aussi loin que porte le regard. Derrière l'élégante carrosserie de la nouvelle Passat SW se cache un coffre pouvant être agrandi jusqu'à 1 731 litres, ainsi que de nombreuses et ingénieuses solutions pour des transports sûrs.







Le légendaire confort longue distance de la nouvelle Passat Berline et Passat SW doit pouvoir s'apprécier en toute tranquillité. Grâce au pare-brise isolant de série et aux vitres latérales renforcées, les bruits extérieurs gênants sont bannis de l'habitacle.

Jusqu'à **1.666**

kilomètres d'autonomie – profitez intensément de chacun d'eux.

Des matériaux de grande classe, mis en œuvre avec le plus grand soin et parfaitement assortis les uns aux autres.

Des instruments à l'esthétique pure et évidente qui se lisent facilement. Et partout des détails amoureuxment travaillés. Profitez d'une qualité qui répond aux plus hautes exigences.





**01** Le pack Ambiance magnifie l'atmosphère de l'habitacle. Des éclairages indirects, par exemple derrière les applications de portières, accentuent l'impression d'espace. En option à partir de Confortline.

**02** Avec le système de verrouillage et démarrage sans clé 'Keyless Access' vous pouvez déverrouiller votre véhicule sans sortir la clé de votre poche et allumer le moteur à l'aide d'une touche sur la console centrale. En option.

**03** Avec le volant multifonction en cuir vous ne pilotez pas seulement votre voiture. Il vous permet aussi de piloter du bout des doigts la radio, l'éventuel téléphone et l'ordinateur de bord. De série.

**04** Le siège climatisé actif et massant pour le conducteur augmente l'impression de confort grâce à son système de ventilation réglable. Les canaux d'air de son rembourrage évacuent l'humidité et la chaleur. En option sur Carat.

Pour améliorer encore votre confort et votre sécurité, les appuis-tête se règlent non seulement verticalement mais aussi horizontalement. De série à partir de Confortline.

**Sans photo.** Les sièges enfants intégrés pour enfants d'un poids de 15 à 36 kg et d'une taille de 1,50 m maximum, se rabattent en un tournemain et procurent à vos petits passagers un excellent maintien latéral, donc une plus grande sécurité. En option.

Une voiture  
où vous passerez  
beaucoup de  
temps et où vous  
serez comme  
chez vous.

L'intérieur de la nouvelle Passat et Passat SW.

# Musique : oui. Détours : non.

Les systèmes multimédia de la nouvelle Passat Berline et Passat SW.

**01** Le système radio 'RCD 310' avec lecteur CD intégré, fonction MP3 et connecteur AUX-IN sur la console centrale se distingue, grâce à ses huit haut-parleurs 4 x 20 watts, par une sonorité intense. De série sur Trendline.

**02** Le système radio 'RCD 510' avec grand écran tactile et changeur intégré pour 6 CD possède une fonction lecture MP3, un connecteur AUX-IN pour appareils externes et un lecteur de cartes SD. De série sur Confortline.

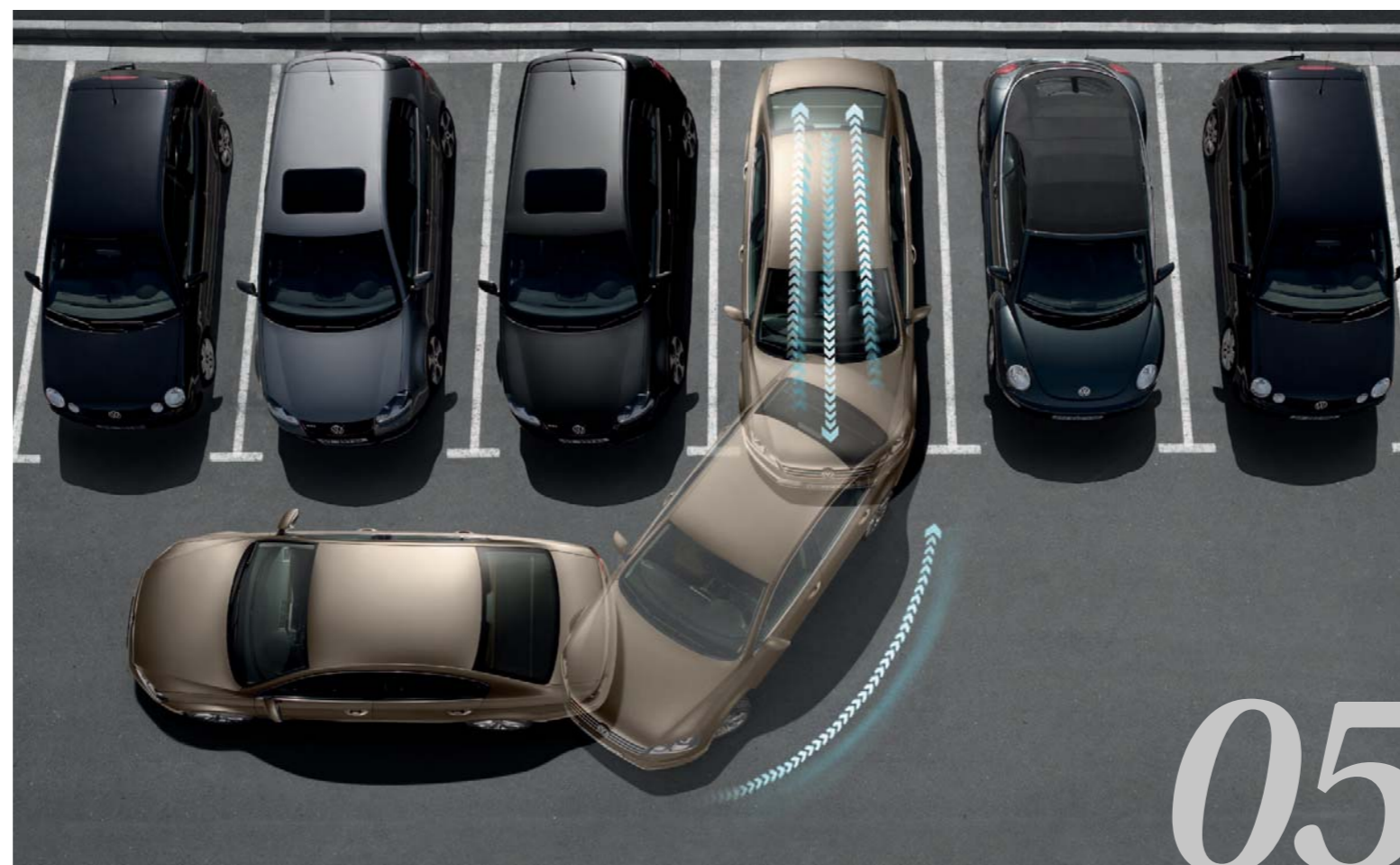
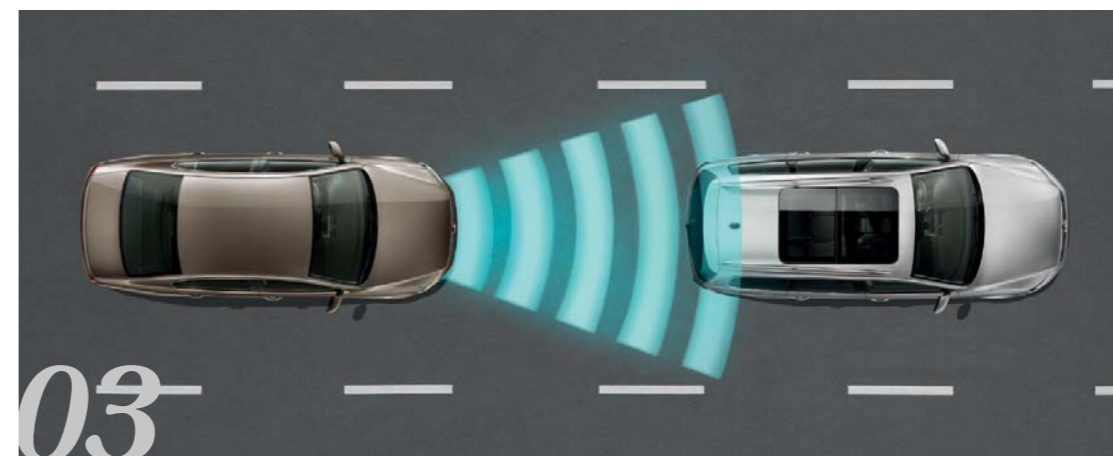
**03** Le système GPS de radionavigation 'RNS 315' peut être commandé de façon intuitive sur l'écran tactile. Il possède une navigation Europe par cartes très facile à superviser, un lecteur CD, une fonction lecture MP3, un lecteur de cartes SD et une connexion AUX-IN intégrée. De série sur Carat.

**04** Le système GPS de radionavigation 'RNS 510' avec disque dur de 30 Go et écran surdimensionné possède en plus d'un lecteur CD, un connecteur AUX-IN sur la console centrale qui permet d'écouter des fichiers MP3 ou WMA. En option.

**Sans photo.** Avec l'interface MEDIA-IN vous pourrez connecter des sources audio externes à la radio ou au système de radionavigation du véhicule. En option.



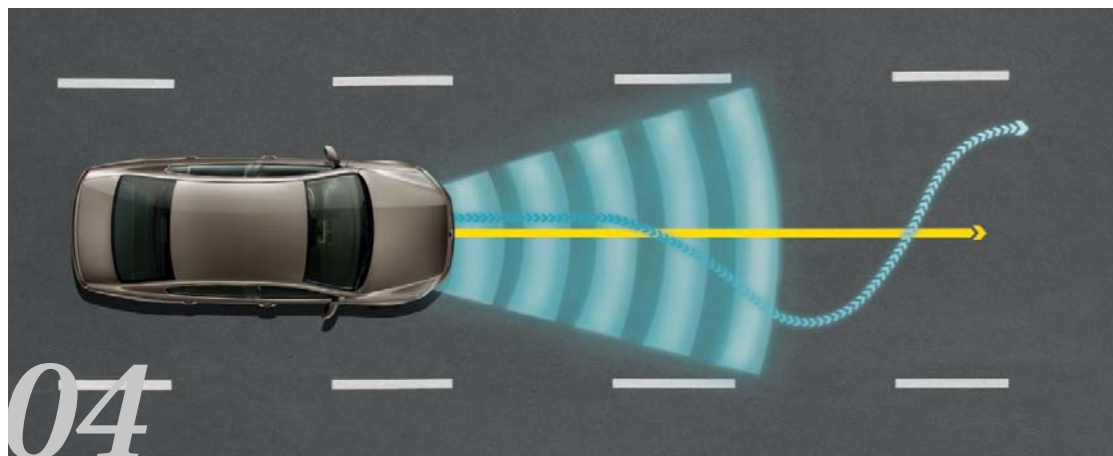




**01** L'ordinateur de bord 'Premium' se distingue par son écran haute résolution couleur et son menu convivial. Il vous renseigne sur un grand nombre de réglages et de données du véhicule. En option sur Carat.

**02** La caméra de recul 'Rear Assist'\* est intégrée à l'arrière. Elle filme la zone derrière votre nouvelle Passat Berline et Passat SW et l'affiche sur l'écran du système de radionavigation, si bien que vous distinguez mieux les obstacles, surtout ceux situés très bas. En option.

**03** La régulation automatique de distance ACC avec système



d'observation du trafic **'Front Assist'** et fonction freinage d'urgence en ville adapte automatiquement votre vitesse à celle de la voiture qui précède, y compris en ville et dans les embouteillages. Elle maintient la distance que vous avez programmée, vous prévient lorsque vous vous rapprochez trop et vous freine de telle sorte que dans beaucoup de situations la collision puisse être moins grave et même totalement évitée. En option.

**04** L'assistant de maintien de trajectoire **'Dynamic Lane Assist'** avec correction autonome de la trajectoire. En option.

**05** L'assistant de stationnement **'Park**

**Assist 2.0'** de dernière génération détecte les emplacements libres en créneau et en bataille. Il peut ensuite garer ou sortir le véhicule à votre place, même en plusieurs temps et même si l'emplacement en long est très petit (longueur du véhicule +80 cm). Vous n'avez plus qu'à vous occuper de l'accélérateur et des freins. En option.

**06 'Side Assist'** : Assistant au changement de file. Deux capteurs radar scannent le trafic à l'arrière du véhicule. Les LED disposées dans les rétroviseurs extérieurs informent le conducteur lorsqu'un véhicule se trouve dans l'angle mort ou s'approche à vitesse élevée.



L'actionnement du clignotant durant cette phase d'information signale une intention de changement de file et signifie, par conséquent, une mise en danger. Le clignotement (clair) des LED dans le rétroviseur extérieur signale le risque au conducteur. Si le véhicule est équipé du système ACC en plus du Side Assist, la fonctionnalité de la régulation de vitesse adaptative se voit élargie grâce à la fusion des données entre les deux systèmes. Si l'espace situé devant le véhicule est libre, le système ACC interconnecté avec Side Assist évalue alors s'il est possible d'éviter le choc à l'arrière en accélérant.

Ils sont là pour  
vous décharger :  
vos assistants  
personnels.

Vous pouvez compter sur eux au volant de la Passat Berline et Passat SW.

# La finition Trendline





De la climatisation 'Climatronic' aux vitres avant et arrière électriques, en passant par les sièges avant réglables en hauteur et le détecteur de fatigue 'Fatigue detection', la Nouvelle Passat Berline et Passat SW Trendline vous offre tout ce que vous attendez d'une Passat en matière de sécurité, de confort et de qualité.

**01** Accoudoir central avant réglable en hauteur, compartiment de rangement, et prise 12V pour les passagers arrière.

**02** Climatisation automatique 'Climatronic 2C', réglable séparément pour les passagers gauche et droite, recyclage automatique avec capteur de pollution.

**03** 'Fatigue Detection' - système de détection de fatigue du conducteur.

**04** Frein de stationnement électromécanique à desserrage automatique et fonction d'immobilisation en pente Auto-Hold.

**05** Inserts décoratifs 'Chrome Matt' sur le tableau de bord et la console centrale ainsi qu'une horloge analogique.

**06** Radio 'RCD 310' : Lecteur CD MP3 et WMA, affichage des plages sur l'écran, double tuner AM/FM, connexion auxiliaire 'AUX-IN' dans l'accoudoir central avant, ajustement automatique du volume en fonction de la vitesse GALA, puissance de sortie 4x20 W sur 8 haut-parleurs.

**07** Rappels latéraux de clignotant intégrés aux rétroviseurs extérieurs, à diodes LED.

**08** Sellerie en tissu 'Conte'.

**09** Volant cuir 3 branches réglable en hauteur et en profondeur.

#### Autres principaux éléments de série sur Trendline :

- Airbag de tête rideaux avant et arrière (2)
- Correcteur électronique de trajectoire ESP incluant blocage électronique de différentiel EDS et anti patinage électronique ASR
- Direction électromécanique à assistance variable asservie à la vitesse (avec fonction de compensation des effets du vent latéral pour recentrage du point milieu)

- Dispositif de fixation pour deux sièges enfants suivant norme ISOFIX aux places extérieures arrière
- Dispositif électronique de démarrage sans clé 'Press and Drive', grâce au boîtier de télécommande des portes à insérer au tableau de bord
- Indicateur de température extérieure avec avertisseur de gel
- Dossier de banquette arrière rabattable asymétriquement
- Ouverture du coffre à distance par télécommande (disponible uniquement sur berline)
- Rampes de pavillon noires sur Passat SW
- Régulateur de vitesse
- Rétroviseurs extérieurs électriques et dégivrants à réglage synchronisé
- Sièges des passagers avant réglables en hauteur
- Système 'Start-Stop' automatique et dispositif de récupération de l'énergie au freinage sur motorisations TDI et TSI 122 BlueMotion Technology
- Tapis complémentaires à l'avant et à l'arrière
- Vitres avant et arrière électriques

En finition Confortline, la nouvelle Passat Berline et Passat SW est dotée de sièges particulièrement confortables et d'un volant multifonction en cuir. S'y ajoutent de série de nombreux équipements aussi agréables que pratiques.

- 01** Entourage chromé des vitres latérales et rampes de pavillon anodisées sur SW.
- 02** Inserts décoratifs 'Iridium' sur le tableau de bord et la console centrale. Sièges en cuir et système de navigation en option.
- 03** Jantes en alliage léger 'Perugia' 7J x 16, pneumatiques 215/55 R 16.
- 04** Pack 'Visibilité' : Allumage automatique des feux, fonctions 'Coming Home et Leaving Home', essuie-glace automatique, rétroviseurs intérieurs et extérieurs jour et nuit automatique, miroirs de courtoisie éclairants.
- 05** Aide au stationnement acoustique et optique par radars situés dans les boucliers avant et arrière.
- 06** Projecteurs antibrouillard intégrés au bouclier avant.
- 07** Radio 'RCD 510' : Ecran couleur tactile 16:9 haute résolution de 6,5', double tuner AM/FM, changeur 6 CD, lecteur de carte SD/MMC,

lecture des formats audio MP3 et WMA, connexion auxiliaire 'AUX-IN' dans l'accoudoir central avant, numérotation possible des appels téléphoniques via l'écran tactile (si option préparation téléphone associée), puissance de sortie 4x20 W sur 8 haut-parleurs.

**08** Volant en cuir multifonction à 3 branches, permettant de piloter autoradio ou système de radionavigation, téléphone et ordinateur de bord, avec pommeau de levier de vitesses en cuir.

**Autres principaux éléments de série sur Confortline :**

- Appuis-tête réglables en profondeur
- Baguettes latérales de protection et de pare-chocs arrière chromées
- Dossier de banquette arrière rabattable asymétriquement avec accoudoir et trappe à skis
- Sellerie en tissu 'Matera'
- Sièges avant Confort réglables en hauteur et en appui lombaire (avec réglage électrique de l'appui lombaire et du dossier pour le conducteur) et aumonières au dos des sièges avant.





# La finition Confortline

Principaux équipements supplémentaires par rapport à la finition Trendline

# La finition Carat

Principaux équipements supplémentaires par rapport à la finition Confortline



01

Siège Sport, système de navigation 'RNS 510' et autres équipements en option

03

SET



04



05



02



06

La nouvelle Passat Berline et Passat SW vous réserve l'accueil d'une voiture de luxe, comme en témoigne la finition Carat. Vous y trouverez par exemple un système de navigation et des sièges avant Sport, chauffants et revêtus d'un somptueux cuir 'Nappa'.

**01 Applications décoratives en Aluminium Brossé** sur le tableau de bord et sur la console centrale.

**02 Sellerie en cuir 'Nappa'** avec sièges avant chauffants (sièges garnis partiellement de cuir : partie centrale des sièges, bourrelets intérieurs latéraux. Autres parties en simili cuir et/ou tissu).

**03** Alerte de perte de pression des pneumatiques.

**04** Jantes en alliage léger 'Michigan' 7,5 J x 17, pneumatiques 235/45 R 17 'ContiSeal' autoréparants.

**05** Seuils de portes en Aluminium avec inscription Passat.

**06** Système GPS de radionavigation 'RNS 315' : Lecteur CD en façade, MP3 et WMA, cartographie des principaux pays européens, connexion auxiliaire 'AUX-IN' en façade, port pour carte SD jusqu'à 32 Go, mémoire Flash de 4 Go, écran couleur tactile 5', puissance de sortie 4x20 W sur 8 haut-parleurs, larges touches d'accès direct aux principales fonctionnalités de l'appareil, information trafic TMC Via Michelin en temps réel.

**Autres principaux éléments de série sur Carat :**

- Buses de lave-glace avant chauffantes
- Interface Bluetooth pour téléphone
- Montant central noir laqué
- Rétroviseurs extérieurs rabattables électriquement
- Vitres arrière surteintées à 65%
- XDS Différentiel autobloquant électronique pour TSI 210 et TDI 170 (hors 4MOTION)



# Packs d'équipements optionnels à prix préférentiels.

## 01 Pack 'Connectivity' pour Confortline :

- Système GPS de radionavigation 'RNS 315'
- Interface Bluetooth pour téléphone pour RNS 315
- Rétroviseurs extérieurs rabattables électriquement

## 02 Pack 'Voyage' pour Passat SW Confortline ou Carat :

- Toit ouvrant panoramique / coulissant en verre à commande électrique avec velum
- Prise de courant 230 V / 150 W à l'arrière de l'accoudoir central avant
- Stores latéraux arrière manuels

## Pack 'Voyage' pour Passat berline Confortline ou Carat :

- Toit ouvrant / coulissant en verre à commande électrique avec velum
- Prise de courant 230 V / 150 W à l'arrière de l'accoudoir central avant
- Store pare-soleil de lunette arrière électrique et stores latéraux arrière manuels

## 03 Pack 'Sport' pour Confortline :

- Sièges avant Sport
- Châssis Sport surbaissé de 15 mm, avec barres stabilisatrices renforcées
- 4 jantes en alliage léger 'Fontana' ou 'Sao Paulo' 7,5 J x 17 avec écrou antiviol, pneumatiques ContiSeal 235/45 R17

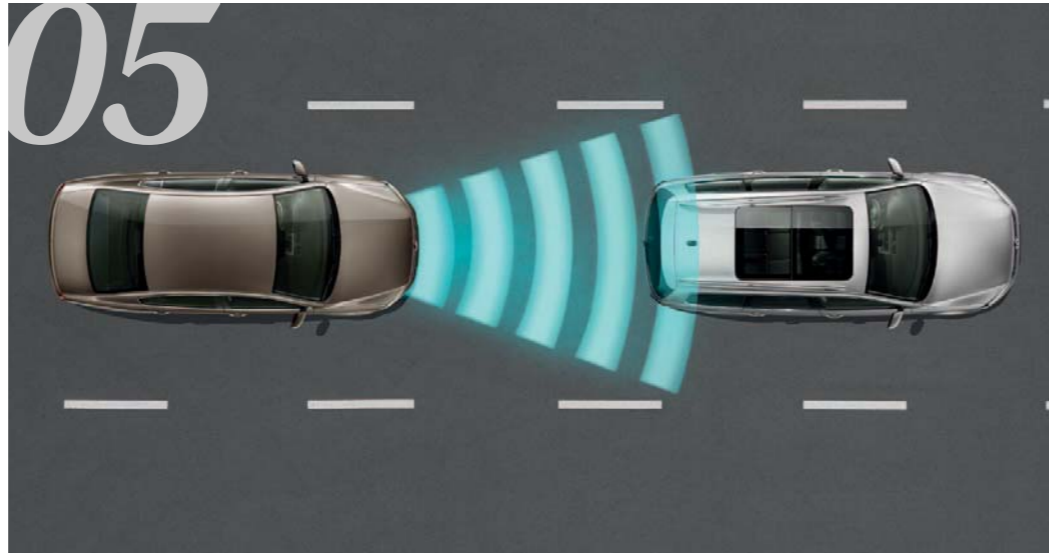
- Vitres latérales AR + lunette AR surteintées à 65%

## 04 Pack 'Sport' pour Carat :

- Sièges avant Sport pour sellerie cuir Nappa
- Châssis Sport surbaissé de 15 mm, avec barres stabilisatrices renforcées
- 4 jantes en alliage léger 'Kansas' 8J x 18 avec écrou antiviol, pneumatiques ContiSeal 235/40 R18



04



05



05

06

**05 Pack 'Aide à la conduite' pour Confortline ou Carat :**

- 'ACC' avec 'Front-Assist'
- 'Rear-Assist' Caméra de recul : visualisation de la zone située à l'arrière du véhicule
- 'Dynamic Lane Assist'

**06 Pack 'Techno' pour Carat :**

- Système GPS de radionavigation 'RNS 510'
- 'Rear-Assist' Caméra de recul avec visualisation de la zone située à l'arrière du véhicule
- Projecteurs bi-Xénon directionnels avec réglage dynamique du site des phares, éclairage diurne et feux arrière à LED
- 'Dynamic Lane Assist'



06



06



# 05



## Accessoires d'Origine Volkswagen.

Les Accessoires d'Origine Volkswagen ont été spécialement conçus pour la nouvelle Passat Berline et Passat SW. C'est pourquoi ils sont parfaitement assortis au véhicule et conformes aux mêmes critères de qualité, de style et de fonctionnalité.

**01** Cet adaptateur permet de connecter votre Ipod à votre autoradio ou au GPS Volkswagen intégré. Vous bénéficiez ainsi d'un excellent confort d'écoute grâce aux

haut-parleurs de votre Passat. Uniquement compatible avec les autoradios 'RCD210', 'RCD310', 'RCD510' ou le système de navigation 'RNS510'.

**02** La jante en alliage léger 'Velos', 8 J x 18, pneu format 235/40 R 18, couleur Titane.

**03** Grâce à l'installation main libre Bluetooth, vous pourrez gérer facilement vos appels et informations à l'aide de la commande vocale ou de l'écran tactile.

**04** Si vous l'équipez d'un kit de pédales en acier inoxydable brossé, le poste de pilotage sera encore plus attractif.

**05** Grâce à un système de verrouillage rapide pré-installé, le porte-vélos pour crochet d'attelage se monte sans outillage spécial. Il permet de transporter jusqu'à deux vélos. Il existe une extension pour troisième vélo.

# Les jantes en alliage léger.

01 Quatre jantes en alliage léger 'Perugia' 7 J x 16, pneus 215/55 R 16. De série sur Confortline.

02 Quatre jantes en alliage léger 'Alicante' 7 J x 16, pneus 215/55 R 16.

En option sur Trendline BlueMotion et Confortline.

03 Quatre jantes en alliage léger 'Michigan' 7,5 J x 17, pneus 235/45 R 17. De série sur Carat

04 Quatre jantes en alliage léger 'Fontana' 7,5 J x 17, pneus 235/45 R 17. En option sur Confortline.

05 Quatre jantes en alliage léger 'Sao Paulo' 7,5 J x 17, pneus 235/45 R 17. En option sur Confortline.

06 Quatre jantes en alliage léger 'Minneapolis' 7,5 J x 17, pneus 235/45 R 17. En option sur Carat.

07 Quatre jantes en alliage léger 'Kansas' 8 J x 18, pneus 235/40 R 18.

Disponible à l'intérieur du Pack optionnel Sport



Grâce à la qualité de leurs matériaux  
et de leur fabrication, les jantes en  
alliage léger contribuent à l'élégance  
et au prestige de la nouvelle Passat  
Berline et Passat SW.  
Même après de longues années.





04



06



07



02

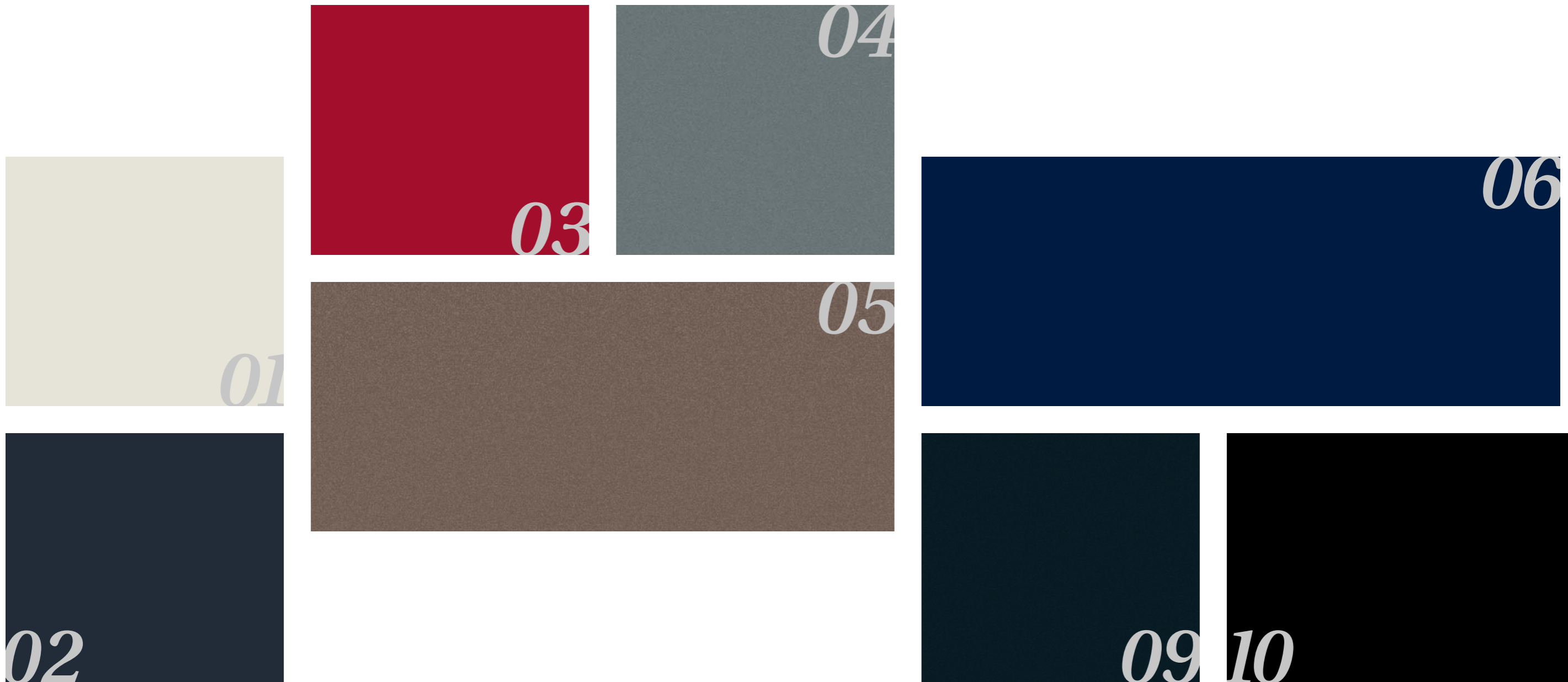


05



03

Afin que la peinture de votre nouvelle Passat Berline et Passat SW conserve longtemps son éclat, nous utilisons les procédés les plus sophistiqués. Par exemple la galvanisation, qui assure une protection durable contre la corrosion, en empêchant du mieux possible l'oxydation.

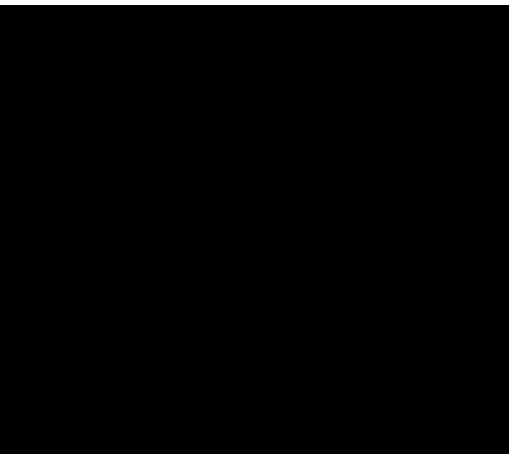




07



08



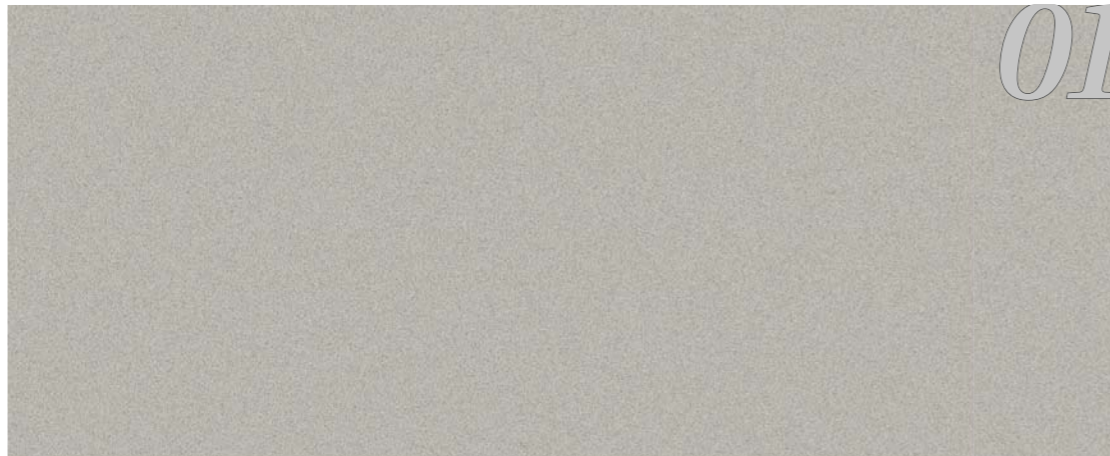
11

## Peintures

- 01 Peinture vernie Blanc Candy B4. De série.
- 02 Peinture vernie Gris Urano 5K. De série.
- 03 Peinture vernie Rouge Tornado G2. En option.
- 04 Peinture métallisée Gris Acier 9H. En option.
- 05 Peinture métallisée Cachemire 6R. En option.
- 06 Peinture métallisée Bleu Nuit Z2. En option.
- 07 Peinture métallisée Bleu Glacier 3N. Pour BlueMotion.
- 08 Peinture métallisée Reflet d'Argent 8E. En option.
- 09 Peinture nacrée Gris Perle C9. En option.
- 10 Peinture nacrée Noir Intense 2T. En option.
- 11 Peinture nacrée Moka Anthracite 3Q. En option.



Elégant aluminium ou bois véritable de grande classe : à vous de décider si l'atmosphère de l'habitacle doit être résolument sportive ou d'un classicisme chaleureux.





## Applications décoratives.

**01** Application décorative 'Chrome matt'. De série sur Trendline

**02** Application décorative 'Iridium'. De série sur Confortline

**03** Application décorative 'Aluminium brossé' PN8. De série sur Carat

**04** Applications décoratives en bois précieux 'Ronce de noyer' sur la planche de bord et aluminium sur la console centrale PN5. Option gratuite sur Carat

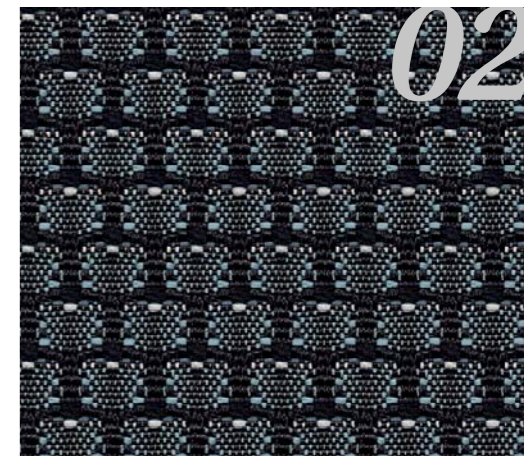
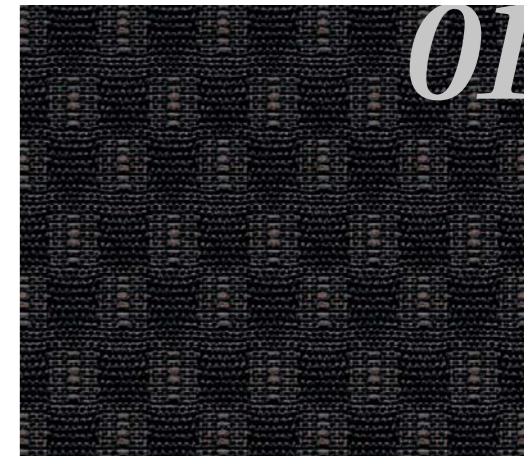
**05** Applications décoratives en bois précieux 'Zebrano' sur la planche de bord et aluminium sur la console centrale PN3. En option sur Confortline et option gratuite sur Carat

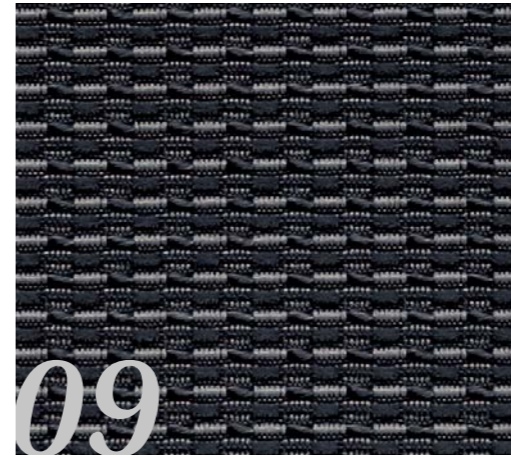
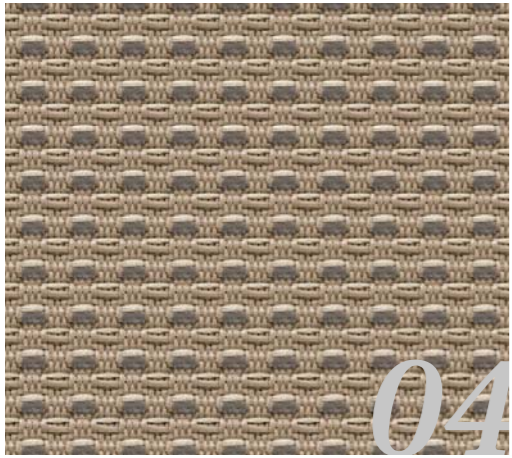
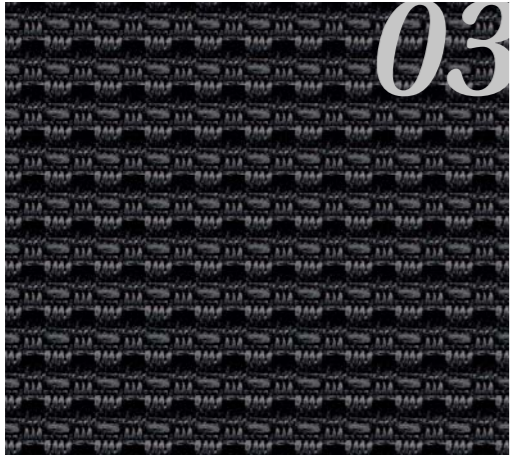
Des matériaux de grande classe et une fabrication sans compromis. Vous pouvez avoir une confiance durable dans la qualité de nos tissus à la trame serrée et dans nos cuirs de noble prestance.



# Selleries.

- 01 Sellerie en tissu 'Conte' Noir QQ. De série sur Trendline
- 02 Sellerie en tissu 'Conte BlueMotion' Bleu - Noir RN. De série sur BlueMotion
- 03 Sellerie en tissu 'Matera' Noir QQ. De série sur Confortline
- 04 Sellerie en tissu 'Matera' Beige Desert NE/NV. De série sur Confortline
- 05 Sellerie en tissu 'Matera' Chocolat KN. De série sur Confortline
- 06 Sellerie en Cuir 'Vienna' Noir QQ. En option sur Confortline
- 07 Sellerie en Cuir 'Vienna' Beige Desert NE/NV. En option sur Confortline
- 08 Sellerie en Cuir 'Vienna' Chocolat KN. En option sur Confortline
- 09 Sellerie pour sièges Sport avec Pack Sport optionnel WS1. QQ. En option sur Confortline







- 12 Sellerie en Cuir 'Nappa' Noir QQ. De série sur Carat
- 13 Sellerie en Cuir 'Nappa' Beige Desert NE/NV. De série sur Carat
- 14 Sellerie en Cuir 'Nappa' Chocolat KN. De série sur Carat
- 15 Sellerie cuir 'Nappa' Caramel-Noir pour sièges Sport WJ. En option sur Carat
- 16 Sellerie en Cuir / 'Alcantara' Noir QQ. En option minorante sur Carat
- 17 Sellerie en Cuir / 'Alcantara' Beige Desert NE/NV . En option minorante sur Carat
- 18 Sellerie en Cuir / 'Alcantara' Chocolat KN . En option minorante sur Carat
- 19 Sellerie en Cuir / 'Alcantara' Beige Désert / Chocolat KS . En option minorante sur Carat
- 20 Sellerie en cuir Noir 'Nappa perforé pour sièges avant climatisés QQ. En option sur Carat
- 21 Sellerie en cuir Chocolat 'Nappa perforé pour sièges avant climatisés KN. En option sur Carat





## Les combinaisons.

← Selleries	← Moquette / Pavillon	← Tableau de bord haut / bas	← Intérieur des portes
<b>Sellerie en tissu 'Conte'. De série sur Trendline</b>			
Noir (QQ)	Noire / Gris Perle	Noir / Noir	Noir
<b>Sellerie en tissu 'Conte BlueMotion'. De série sur BlueMotion</b>			
Bleu - Noir (RN)	Noire / Gris Perle	Noir / Noir	Noir
<b>Sellerie en tissu 'Matera'. De série sur Confortline</b>			
Noir (QQ)	Noire / Gris Perle	Noir / Noir	Noir
Beige Désert (NE)	Beige Désert / Saint Tropez	Chocolat / Beige Désert	Beige Désert
Beige Désert (NV)	Noire / Saint Tropez	Chocolat / Beige Désert	Beige Désert
Chocolat (KN)	Noire / Saint Tropez	Chocolat / Chocolat	Chocolat
<b>Sellerie en Cuir 'Vienna'. En option sur Confortline</b>			
Noir (QQ)	Noire / Gris Perle	Noir / Noir	Noir
Beige Désert (NE)	Beige Désert / Saint Tropez	Chocolat / Beige Désert	Beige Désert
Beige Désert (NV)	Noire / Saint Tropez	Chocolat / Beige Désert	Beige Désert
Chocolat (KN)	Noire / Saint Tropez	Chocolat / Chocolat	Chocolat
<b>Sièges Sport avec Pack Sport. En option sur Confortline</b>			
Noir (QQ)	Noire / Gris Perle	Noir / Noir	Noir

	← Gris Urano 5K	← Blanc Candy B4	← Rouge Tornado G2	← Bleu Glacier 3N	← Reflet d'Argent 8E	← Cachemire 6R	← Bleu Nuit Z2	← Gris Acier 9H*	← Noir Intense 2T	← Moka Anthracite 3Q	← Gris Perle C9
	●	●	○	-	○	○	○	○	○	○	○
	●	●	○	○	○	○	○	○	○	○	○
	●	●	○	-	○	○	○	○	○	○	○
	●	●	○	-	○	○	○	○	○	○	○
	●	●	○	-	○	○	○	○	○	○	○
	●	●	○	-	○	○	○	○	○	○	○
	●	●	○	-	○	○	○	○	○	○	○
	●	●	○	-	○	○	○	○	○	○	○
	●	●	○	-	○	○	○	○	○	○	○
	●	●	○	-	○	-	-	-	○	○	○

Les points figurant après les selleries et sous les peintures indiquent si celles-ci sont disponibles de série (●) ou en option (○). Le signe (-) indique qu'une combinaison n'est pas disponible.

TSI®, TDI®, DSG® et 4MOTION® sont en Allemagne et dans d'autres pays des marques déposées de Volkswagen AG ou d'autres entreprises du Groupe Volkswagen. iPod est une marque déposée d'Apple Computer International. Les véhicules figurant sur les photos de ce catalogue comportent des équipements en option avec supplément de prix. Toutes les informations correspondent aux données en notre possession lors de la mise sous presse. Toutes les données relatives aux équipements et aux caractéristiques techniques sont basées sur les conditions du marché français. Sous réserve de modifications.

Les données relatives à la consommation de carburant et aux émissions de dioxyde de carbone (CO<sub>2</sub>) de la gamme Passat CC figurent dans le document tarifaire (Prix TTC conseillés) délivré avec le présent catalogue, qui regroupe également l'ensemble des options et des principales caractéristiques techniques des modèles de cette gamme. Ce document tarifaire peut également vous être remis sur simple demande auprès de votre Distributeur Volkswagen et est accessible en téléchargement sur le site Internet [www.volkswagen.fr](http://www.volkswagen.fr)

## Les combinaisons.

← Selleries	← Moquette / Pavillon	← Tableau de bord haut / bas	← Intérieur des portes
<b>Sellerie en Cuir 'Nappa'. De série sur Carat</b>			
Noir (QQ)	Noire / Gris Perle	Noir / Noir	Noir
Beige Désert (NE)	Beige Désert / Saint Tropez	Chocolat / Beige Désert	Beige Désert
Beige Désert (NV)	Noire / Saint Tropez	Chocolat / Beige Désert	Beige Désert
Chocolat (KN)	Noire / Saint Tropez	Chocolat / Chocolat	Chocolat
Buffalo (KT)	Noire / Gris Perle	Noir / Noir	Buffalo/Noir
<b>Sellerie en Cuir / 'Alcantara'. En option sur Carat</b>			
Noir (QQ)	Noire / Gris Perle	Noir / Noir	Noir
Beige Désert (NE)	Beige Désert / Saint Tropez	Chocolat / Beige Désert	Beige Désert
Beige Désert (NV)	Noire / Saint Tropez	Chocolat / Beige Désert	Beige Désert
Chocolat (KN)	Noire / Saint Tropez	Chocolat / Chocolat	Chocolat
Beige Désert / Chocolat (KS)	Noire / Saint Tropez	Chocolat / Chocolat	Chocolat
<b>Sellerie en Cuir 'Nappa' avec sièges Sport. En option sur Carat</b>			
Noir (QQ)	Noire / Gris Perle	Noir / Noir	Noir
Beige Désert (NE)	Beige Désert / Saint Tropez	Chocolat / Beige Désert	Beige Désert
Beige Désert (NV)	Noire / Saint Tropez	Chocolat / Beige Désert	Beige Désert
Chocolat (KN)	Noire / Saint Tropez	Chocolat / Chocolat	Chocolat
Caramel-Noir (WJ)	Noire / Gris Perle	Noir / Noir	Noir

	← Gris Urano 5K	← Blanc Candy B4	← Rouge Tornado G2	← Reflet d'Argent 8E	← Cachemire 6R	← Bleu Nuit Z2	← Gris Acier 9H*	← Noir Intense 2T	← Moka Anthracite 3Q	← Gris Perle C9
	●	●	○	○	○	○	○	○	○	○
	●	●	○	○	○	○	○	○	○	○
	●	●	○	○	○	○	○	○	○	○
	●	●	○	○	○	○	○	○	○	○
	●	●	-	○	○	○	○	○	○	○
	●	●	○	○	○	○	○	○	○	○
	●	●	○	○	○	○	○	○	○	○
	●	●	○	○	○	○	○	○	○	○
	●	●	○	○	○	○	○	○	○	○
	●	●	○	○	○	○	○	○	○	○
	●	●	○	○	○	○	○	○	○	○
	●	●	○	○	○	○	○	○	○	○
	●	●	○	○	○	○	○	○	○	○
	●	●	○	○	○	○	○	○	○	○
	●	●	-	○	-	○	○	○	○	○

Les points figurant après les selleries et sous les peintures indiquent si celles-ci sont disponibles de série (●) ou en option (○). Le signe (-) indique qu'une combinaison n'est pas disponible.

TSI®, TDI®, DSG® et 4MOTION® sont en Allemagne et dans d'autres pays des marques déposées de Volkswagen AG ou d'autres entreprises du Groupe Volkswagen. iPod est une marque déposée d'Apple Computer International. Les véhicules figurant sur les photos de ce catalogue comportent des équipements en option avec supplément de prix. Toutes les informations correspondent aux données en notre possession lors de la mise sous presse. Toutes les données relatives aux équipements et aux caractéristiques techniques sont basées sur les conditions du marché français. Sous réserve de modifications.

Les données relatives à la consommation de carburant et aux émissions de dioxyde de carbone (CO<sub>2</sub>) de la gamme Passat CC figurent dans le document tarifaire (Prix TTC conseillés) délivré avec le présent catalogue, qui regroupe également l'ensemble des options et des principales caractéristiques techniques des modèles de cette gamme. Ce document tarifaire peut également vous être remis sur simple demande auprès de votre Distributeur Volkswagen et est accessible en téléchargement sur le site Internet [www.volkswagen.fr](http://www.volkswagen.fr)

# Les garanties



## **Voiture neuve garantie 2 ans sans limitation de kilométrage.**

En achetant une Volkswagen, vous achetez une voiture de grande qualité, fabriquée avec soin dans des usines qui comptent parmi les plus modernes du monde. Cette garantie de deux ans couvre tous les défauts de matériau ou de fabrication, sauf les pièces d'usure.

## **Peinture garantie 3 ans.**

Chez Volkswagen, les travaux de peinture sont effectués en totalité par des automates. On obtient ainsi une qualité uniforme et durable. De plus,

la peinture des voitures neuves est garantie 3 ans contre les défauts de produit ou d'application.

## **Carrosserie garantie 12 ans contre la corrosion.**

Avant d'être laquée, la Passat subit d'innombrables traitements préventifs grâce auxquels sa carrosserie peut être garantie 12 ans contre la corrosion d'origine interne.

## **Interventions d'atelier garanties 2 ans.**

Les interventions d'atelier sont effectuées à l'aide de techniques

modernes par des mécaniciens qualifiés. C'est pourquoi le réseau Volkswagen garantit ses réparations 2 ans sans limite de kilométrage.

## **Aide rapide et efficace.**

Quel que soit votre problème, vous trouverez dans le réseau Volkswagen une aide rapide et efficace. Chaque Partenaire Volkswagen dispose d'un stock important de pièces de rechange d'origine. Un Express Service, disponible dans la plupart des sites, effectue, sans rendez-vous, les révisions et réparations de moins d'une heure.

## **Les accessoires.**

Retrouvez dans l'Espace Équipements de votre Partenaire Volkswagen tous les accessoires indispensables qui rendront vos voyages encore plus agréables et feront de votre Volkswagen une automobile unique.

## **Le contrat Volkswagen.**

C'est un nouveau contrat qui comprend le financement, l'entretien et l'assurance. Vous profitez de votre véhicule, le contrat Volkswagen s'occupe du reste... et votre Volkswagen est toujours un plaisir.

## **Les contrats de service Volkswagen.**

**Contrat de garantie Volkswagen.** Tout acheteur de Volkswagen peut se prémunir contre l'imprévu en souscrivant un contrat de garantie de 12 ou 24 mois supplémentaires à la garantie constructeur conventionnelle de 24 mois, avec un kilométrage compris entre 40 000 et 120 000 km. Ce contrat couvre les frais de remise en état des réparations mécaniques et électriques sauf les pièces d'usure.

## **Contrat de maintenance Volkswagen.**

Ce contrat vous permet de maîtriser parfaitement votre budget d'entretien



et de réparations imprévues, y compris pièces et main-d'œuvre, pour la durée (24 à 48 mois à partir de la date de livraison du véhicule) et le kilométrage de votre choix (de 40 000 à 120 000 km). Ce service comprend le contrat de garantie Volkswagen ainsi que les prestations d'entretien énoncées dans le plan d'entretien du constructeur et le remplacement des pièces d'usure.

**VOLKSWAGEN BANK Bobigny**  
**RCS 451 618 904.**

Quels que soient vos besoins, à titre privé ou professionnel, votre Partenaire

Volkswagen vous fait bénéficier de toute une gamme de financements : crédit classique, location avec option d'achat, crédit-bail et location longue durée. De plus, avec Abrégio, vous pouvez tranquillement vous offrir le plaisir de toujours rouler en Volkswagen neuve. Cette nouvelle façon d'acheter votre Volkswagen vous permet de concilier financement court et mensualités allégées. Sous réserve d'acceptation de votre dossier par VOLKSWAGEN.

**Volkswagen Assistance**  
**24 h/24 - 7 j/7.**

En cas de panne mécanique et sous réserve d'avoir respecté le plan d'entretien du constructeur, ce service assure une assistance comprenant le dépannage et dans certaines conditions l'hébergement ou le prêt d'une voiture de remplacement. Cela pour toute la durée de vie de la voiture. (Cf. : conditions générales de la brochure Volkswagen Assistance).

**TSI®**, **TDI®**, **GTI®**, **4MOTION®**, **DSG®** sont en Allemagne et dans d'autres pays des marques déposées d'entreprises de Groupe VOLKSWAGEN France S.A.

Les données relatives à la consommation de carburant et aux émissions de dioxyde de carbone (CO<sub>2</sub>) de la gamme Passat et Passat SW figurent dans le document tarifaire (Prix TTC conseillés) délivré avec le présent catalogue, qui regroupe également l'ensemble des options et des principales caractéristiques

techniques des modèles de cette gamme. Ce document tarifaire peut également vous être remis sur simple demande auprès de votre Distributeur Volkswagen et est accessible en téléchargement sur le site Internet [www.volkswagen.fr](http://www.volkswagen.fr)

# Nouvelle Passat Berlina et Passat SW

Volkswagen France  
Direction de Groupe VOLKSWAGEN France s.a.  
BP 62 – 02601 Villers-Cotterêts Cedex

[www.volkswagen.fr](http://www.volkswagen.fr)



#### Remarque.

Les voitures photographiées dans ce catalogue comportent des équipements et des accessoires en option.

Les automobiles Volkswagen étant commercialisées dans le monde entier, leurs caractéristiques peuvent différer d'un pays à l'autre. Pour la définition exacte des modèles disponibles en France, veuillez consulter votre Partenaire Volkswagen. D'autre part, Volkswagen se réserve le droit de modifier à tout moment et sans préavis le modèle décrit dans ce catalogue. Malgré le soin apporté à sa réalisation, celui-ci ne peut constituer un document contractuel.

Votre Partenaire Volkswagen