



Das Auto.*

Golf Cabriolet



*La Voiture.

● ANCHORAGE

● SAN FRANCISCO

● HONOLULU

● NEW YORK

● RIO DE JANEIRO

● PARIS

● DUBAI

● MALEDIVEN

● SEOUL

● HONGKONG

● SYDNEY

● WELLINGTON

**En Golf Cabriolet, la route est à vous.
L'immensité du ciel aussi.**

Nous avons photographié le ciel à la même minute en différents endroits du monde.
L'angle de vue est exactement celui que l'on peut avoir à bord d'une Golf Cabriolet.
Vous verrez quelques-unes de ces photos en toile de fond des illustrations de cette brochure.

-11 -10 -9 -8 -7 -6 -5 -4 -3 -2 -1 0 +1 +2 +3 +4 +5 +6 +7 +8 +9 +10 +11 +12 -12

M O N C I E L .

MA GOLF CABRIOLET.

IL EST ETONNANT QUE LE PLUS BEAU
LEVER DE SOLEIL PUISSE PARFOIS
ETRE RELEGUE AU SECOND PLAN.

Lever de soleil sur Paris, 6 h 17.



Photo: peinture Gris Argent Tungstène métallisée
(en option), jante 'Porto' de 17". Finition 'Carat'.
Option projecteurs au Xénon et LED.

LE SOLEIL COMME PASSAGER ET DU SPECTACLE A PROFUSION.

Aurore à Dubai, 9 h 17.



01 CAPOTE EN TISSU À INSONORISATION POUSSÉE

EXTERIEUR



02 PHARES BI-XENON
En série sur 'Carat Edition' et GTI



03 FEUX ARRIERE SURTEINTÉS A LED
En série



04 JANTE 'SALAMANCA' 17"
En série sur 'Carat Edition'



04 JANTE 'ATLANTA' 16"
En série sur finition 'Golf Cabriolet'



04 JANTE 'SEATTLE' 17"
En option sur finition 'Golf Cabriolet'



04 JANTE 'PORTO' 17"
En série sur 'Carat'



04 JANTE 'CHARLESTON' 18"
En option sur 'Carat' et 'Carat Edition'



04 JANTE 'DETROIT' 18"
Option pour GTI



04 JANTE 'DENVER' 17"
En série sur GTI

- 01** La **capote électro-hydraulique entièrement automatique** en tissu avec lunette arrière en verre intégrée s'ouvre en moins de dix secondes jusqu'à une vitesse de 30 km/h. Cette capote est dotée d'excellentes propriétés acoustiques. Sa cinématique évoluée ne nécessite pas l'emploi d'un couvre capote et préserve la capacité du coffre que la capote soit ouverte ou fermée.
- 02** Les **phares Bi-Xénon** sont dotés de feux directionnels et de feux diurnes à LED. Des moteurs intégrés aux phares adaptent le faisceau de ceux-ci à la situation en fonction de la vitesse. De série sur Carat Edition et GTI.
- 03** Les **feux arrière sur-teintés à LED** accentuent l'élégance sportive de la nouvelle Golf Cabriolet lorsqu'on la contemple de l'arrière. De Série.
- 04** Vous avez le choix entre différents modèles de jantes. Par exemple **la jante en alliage léger 'Atlanta' 16"** avec pneumatiques 205/55 R16, **la jante en alliage léger 'Seattle' 7 J x 17** avec pneu de 225, **la jante en alliage léger 'Porto' 7 J x 17** avec pneu de 225, **la jante en alliage léger 'Salamanca' laquée Argent Sterling, 7½ J x 17**, avec pneu de 225, **la jante en alliage léger de 18" 'Charleston' laquée noir** avec surface tournée brillante et pneu de 225 ou **la jante en alliage léger 'Detroit' avec pneu de 225/40 R 18** (en série la GTI est équipée de **jantes alliage 'Denver'** de design similaire, pneus de 225/45 R 17).



ACCOMPAGNEZ LE SPECTACLE DU CIEL DE VOTRE MUSIQUE PREFEREE.

Ciel matinal aux Maldives, 10 h 17.

CONFORT



VOLANT MULTIFONCTION EN CUIR
En série sur 'Carat', 'Carat Edition' et GTI
Sur ce volant vous pourrez piloter du bout des doigts, par exemple, votre éventuel système de radio-navigation ou téléphone mobile. Lorsque la voiture est équipée d'une boîte séquentielle à double embrayage DSG, le volant peut disposer, en option, des palettes qui permettent de passer les vitesses sans le quitter des mains. (de série sur GTI DSG).



'MEDIA-IN' iPod®
En option
Interface multimédia pour iPod® à partir de la 4ème génération
- Lecture des formats audio MP3, WMA, OGG Vorbis, AAC
- Lecture et affichage via l'écran de la radio / radionavigation
- Lecture des formats audio selon spécificités du lecteur MP3
- Adaptateur iPod® fourni



SYSTEME GPS DE RADIO-NAVIGATION 'RNS 510'
En option sur 'Carat', 'Carat Edition' et GTI
Le système GPS de radio-navigation 'RNS 510' compatible MP3 et WMA, avec commande vocale et Picture Navigation, vous offre également : écran tactile, lecteur DVD, disque dur 30 Go, lecteur de carte SD.



CLIMATISATION 'CLIMATRONIC'
En série sur 'Carat', 'Carat Edition' et GTI
La climatisation 'Climatronic' possède une régulation de température séparée pour les deux places avant. Conducteur et passager avant peuvent ainsi choisir sans difficulté leur ambiance climatique préférée.

Aspect de l'écran de température avec radio 'RCD 510', système de radio-navigation 'RNS 315'. Aspect différent avec radio 'RCD 310'.

ECONOMISER L'ENERGIE EST AUSSI FACILE
QUE DE FAIRE LE PLEIN DE SOLEIL.

Tombée de la nuit sur Wellington, 17 h 17.





MOTEUR ESSENCE A TECHNOLOGIE TSI
Grâce à l'association de l'injection directe d'essence et d'une ingénieuse technique de suralimentation, les moteurs essence à technologie TSI sont particulièrement efficaces. Ils permettent de concilier des avantages souvent antinomiques comme le couple élevé et la faible consommation.



BOITE SÉQUENTIELLE A DOUBLE EMBRAYAGE DSG
Disponible sur TSI 122, TSI 160, TSI 210 et TDI 140.
Cette boîte automatique passe le rapport suivant, déjà présélectionné, en quelques centièmes de seconde. Cela de façon presque imperceptible et sans interruption de motricité.

STRUCTURE DE GAMME*

- 4 moteurs essence : **TSI 105, TSI 122, TSI 160, TSI 210 ch.**
- 1 moteur Diesel : **TDI 105 ch.**
- 1 moteur Diesel BlueMotion : **TDI 140 ch.**
- 4 boîtes de vitesses : **manuelle 5, manuelle 6, DSG 6, DSG 7**
- 4 finitions : **'Golf Cabriolet', 'Carat', 'Carat Edition' et GTI.**

*Toutes les combinaisons ne sont pas disponibles, votre partenaire Volkswagen se fera un plaisir de vous renseigner



INTERIEUR



01 HABITACLE DE LA FINITION 'CARAT EDITION'

01 Dans l'**habitacle**¹⁾ de la finition 'Carat Edition' vous êtes accueilli par des sièges Sport et habillés de cuir 'Vienna' disponible en 4 coloris : Noir Titane, Caramel, Gris céramique ou Rouge Salsa. Ils offrent un excellent maintien et s'harmonisent visuellement avec les applications décoratives en aluminium 'Black Stripe' sur le tableau de bord et les contrepoortes.

Afin que le confort soit complet, l'équipement comprend aussi sur toutes les finitions le système 'Easy Entry' qui facilite l'accès aux places arrière, une climatisation, deux porte-boissons, deux spots de lecture et de nombreux vide-poches (voir le reste des équipements P13).

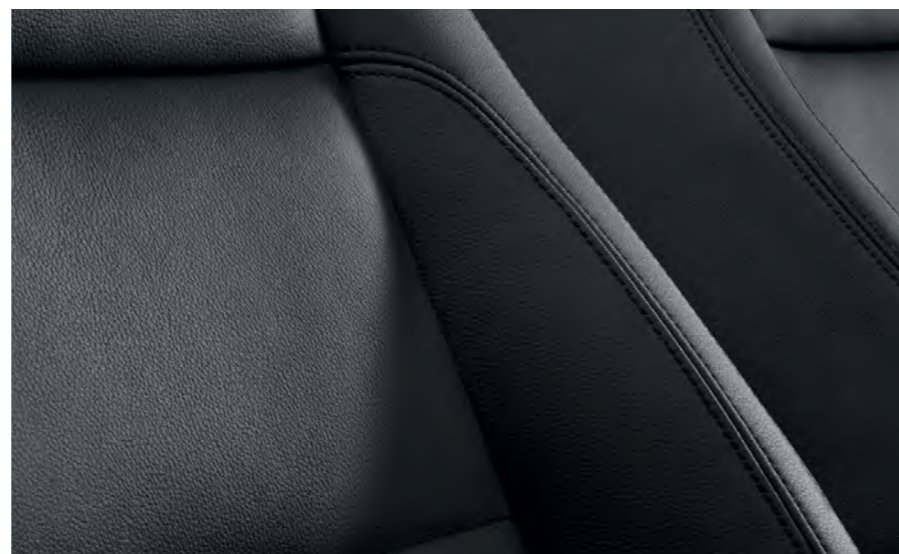
02 Le **filet anti-remous** de série, vous préserve des courants d'air au niveau de la nuque et réduit également les bruits de vent.

03 La finition '**Carat Edition**' comprend entre autres une sellerie en cuir 'Vienna'. S'y ajoutent encore des phares Bi-Xénon avec feux de virage dynamiques et un système de navigation 'RNS 315' etc... (voir P13).

1) Photo avec équipements en option.



02 FILET ANTI-REMOUS
En série



03 LA SELLERIE EN CUIR 'VIENNA'
En série sur 'Carat Edition' et GTI

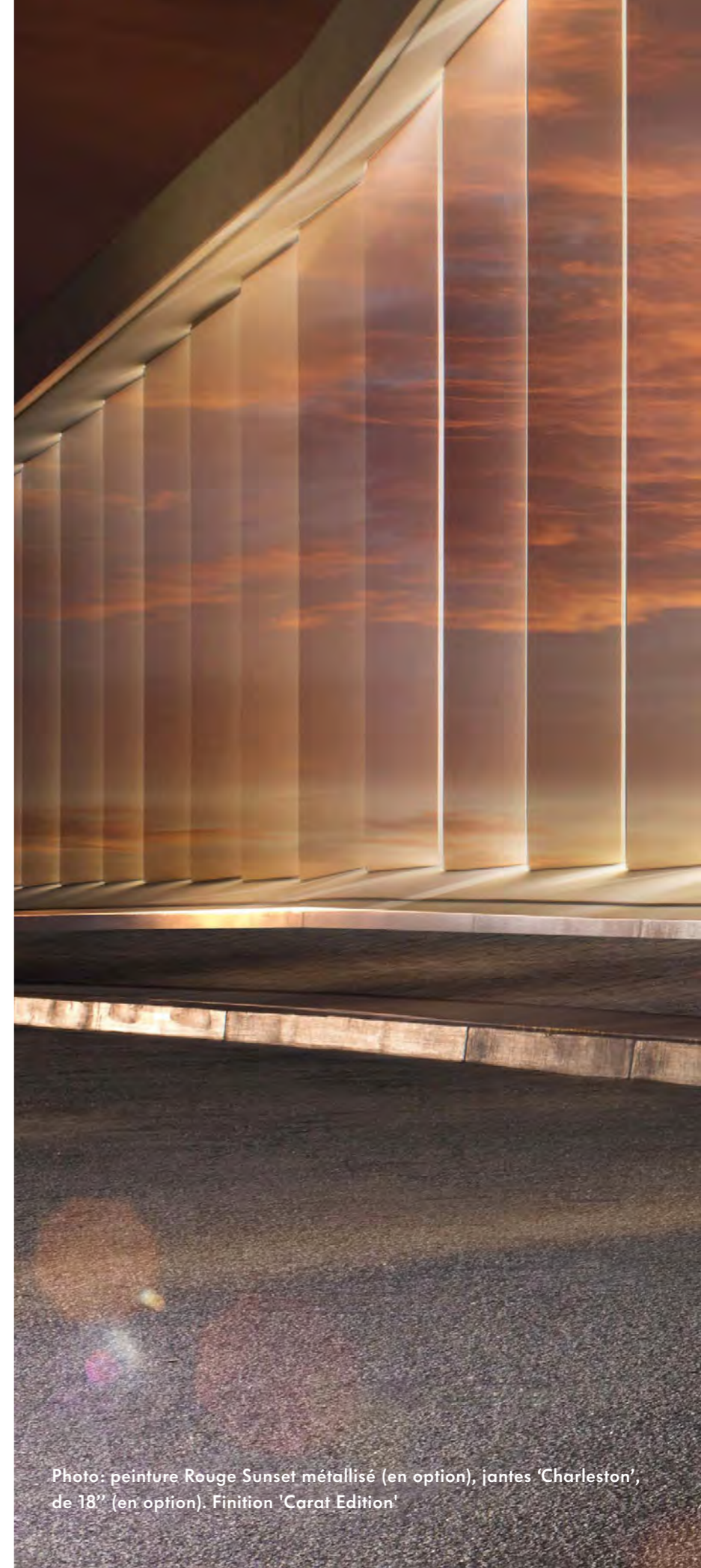


Photo: peinture Rouge Sunset métallisé (en option), jantes 'Charleston', de 18" (en option). Finition 'Carat Edition'

DANS L'ART DE JOUER AVEC LES
COULEURS, PERSONNE N'EST
PLUS DOUÉ QUE LE CIEL...

Coucher de soleil sur Honolulu, 19 h 17.



LA FINITION 'GOLF CABRIOLET'

Principaux équipements de la finition 'Golf Cabriolet'.

01 Feux arrière à LED

02 Filet anti-remous

03 Jantes en alliage léger 'Atlanta' 16"

04 Radio RCD 310 6HP

05 Régulation des feux de route 'Light Assist'

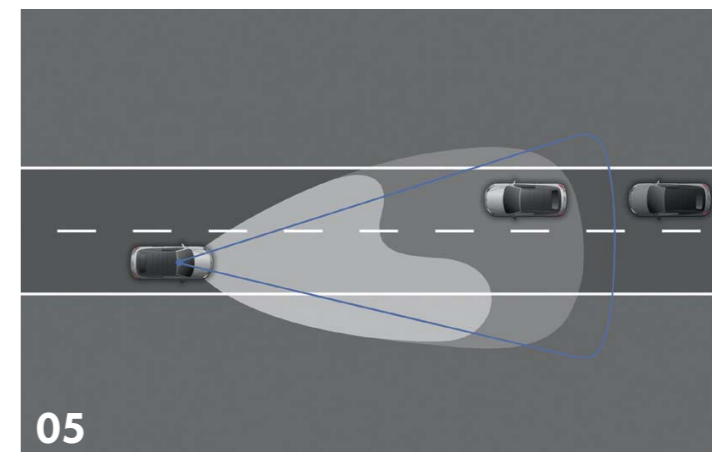
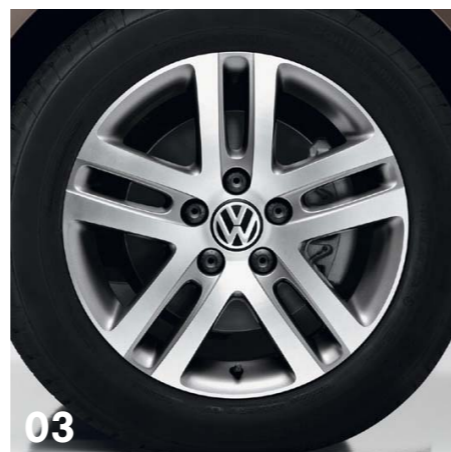
06 Climatisation

Autres éléments de série sur finition Golf Cabriolet :

- Accoudoir central à l'avant
- 5 Airbags dont 1 pour les genoux
- Allumage automatique des phares, avec éclairage de jour
- Arceaux de sécurité à déploiement automatique en cas de retournement
- Assistant au démarrage en côte

- Capote en tissu souple entièrement électrique dotée d'excellentes propriétés acoustiques
- Détecteur de pluie
- Eléments décoratifs 'Chrome Matt'
- Fatigue detection (détecteur de fatigue)
- Grille de calandre avec insert chromé
- Kit de dépannage pour roue crevée
- Ordinateur de bord multifonction 'Grand écran'
- Radars de stationnement avant/arrière

- Réglage en hauteur des sièges avant
- Régulateur de vitesse
- Rétroviseurs électriques et dégivrants
- Rétroviseur intérieur à réglage jour/nuit automatique
- Sièges Confort
- Tapis de sol avant et arrière
- Vitres électrique avant/arrière
- Volant gainé de cuir...



LA FINITION 'CARAT'

Principaux équipements supplémentaires de la finition 'Carat' par rapport à la finition 'Golf Cabriolet'.

07 Climatisation automatique 'Climatronic' (ici écran du GPS 'RNS 510' en option)

08 Jantes en alliage léger 'Porto' 17"

09 Volant multifonction 3 branches en cuir

10 Interface Bluetooth® pour téléphone portable

11 Projecteurs antibrouillard avec éclairage statique d'intersection

Autres éléments de série sur finition Carat :

- Alerte de perte de pression des pneumatiques
- Radio CD 'RCD 510' fonction MP3 - 4x20W - 6HP - changeur 6 CD intégré en façade
- Rétroviseurs extérieurs rabattables électriquement
- Sièges avant Sport en tissu/alcantara avec réglage lombaire...



LA FINITION 'CARAT EDITION'

Principaux équipements supplémentaires de la finition 'Carat Edition' par rapport à la finition 'Carat'.

12 Projecteurs bi-xénon directionnels et feux de jour à LED

13 GPS 'RNS 315' Europe - 4x20W - 6HP

14 Jantes en alliage léger 'Salamanca' 17"

15 Sellerie en cuir 'Vienna' et autres matériaux



12



13



14



15

Autre élément de série sur finition Carat Edition :

- Insert chromé dans le pare-choc avant

LA FINITION 'GTI'

Principaux équipements supplémentaires par rapport à la finition 'Carat Edition'.

16 XDS : Différentiel autobloquant électronique

17 Grille de calandre GTI

18 Jantes en alliage léger 'Denver' 17"

19 Sortie d'échappement chromée à droite et à gauche



17



18



19

Autre élément de série sur finition 'GTI' :

- Pare-chocs avant et arrière GTI avec calandre en structured'abeille
- Ciel de pavillon noir
- Volant sport cuir multifonction avec palettes pour boîte DSG
- Chassis Sport surbaissé de 15 mm...



16

PACKS D'ÉQUIPEMENTS OPTIONNELS À PRIX ÉTUDIÉS

Pack Confort pour finition 'Golf Cabriolet' :

- Climatisation automatique 'Climatronic' bi-zone, réglable séparément pour conducteur et passager
- Contrôle de pression des pneumatiques
- Volant multifonction cuir



Photo avec équipements en option

Pack Connectivity pour finition 'Golf Cabriolet' :

- Interface Bluetooth® pour téléphone portable
- Projecteurs antibrouillard avant avec éclairage statique d'intersection et contour chromé
- Rétroviseurs extérieurs rabattables électriquement



Pack Techno pour finitions 'Carat Edition' et 'GTI' :

- Caméra de recul avec visualisation de la zone située à l'arrière du véhicule
- Park Assist 2.0: Système d'assistance au stationnement en créneau et en bataille: Le système identifie une place de stationnement appropriée à la voiture. Une fois l'emplacement détecté, le système gère seul la direction du véhicule
- GPS 'RNS 510' : Radionavigation, 6 haut-parleurs



PRINCIPALES OPTIONS :



Caméra de recul avec visualisation de la zone située à l'arrière du véhicule sur l'écran de la radio ou de la radionavigation pour 'Carat' et 'Carat Edition'



Jantes en alliage léger 18" 'Charleston' et pneumatiques 225/40 R18 avec écrous antivol pour 'Carat' et 'Carat Edition'. Inclus le châssis Sport (abaissement de la hauteur de caisse de 15mm)



Projecteurs bi-xénon directionnels et feux de jours à LED
 - Eclairage statique d'intersection
 - Réglage dynamique du site des phares
 - Lave-phares.

Série sur 'Carat Edition' et 'GTI' et en option sur Carat



GPS 'RNS 315' : Radionavigation 8 haut-parleurs (4 x 20 W) comprenant :
 - Ecran couleur tactile 5"
 - Cartographie de l'Europe de l'Ouest sur mémoire interne
 - Lecteur CD en façade
 - Port pour carte SD jusqu'à 32 Go
 - Lecture des formats audio MP3 avec affichage des plages sur l'écran

Série sur 'Carat Edition' et 'GTI'. En option sur Golf Cabriolet et Carat



'MEDIA-IN' iPod® : Interface multimédia pour iPod® à partir de la 4ème génération
 - Lecture des formats audio MP3, WMA, OGG Vorbis, AAC
 - Lecture et affichage via l'écran de la radio/radionavigation
 - Lecture des formats audio selon spécificités du lecteur MP3
 - Adaptateur iPod® fourni

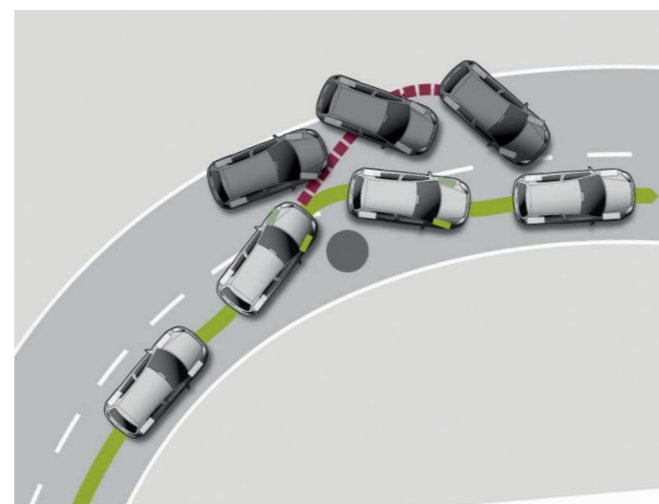
En option sur toute la gamme

...OU PRESQUE PERSONNE.

Crépuscule à San Francisco, 21h 17.



SECURITE



CORRECTEUR ÉLECTRONIQUE DE TRAJECTOIRE

En série

Le correcteur électronique de trajectoire (ESP) limite les sorties de route dans les situations critiques, en intervenant de manière ciblée dans la gestion du moteur et du freinage, ce qui permet au véhicule de conserver une stabilité directionnelle maximale.



SYSTEME D'AIRBAGS

En série

A bord de la Golf Cabriolet, la protection est assurée par des Airbags frontaux et latéraux pour le conducteur et le passager avant, un Airbag de genoux pour le conducteur ainsi que des Airbags de tête à l'avant. En cas d'accident, ces Airbags se déclenchent en quelques millièmes de seconde.



SYSTEME D'ARCEAUX DE SÉCURITÉ

En série

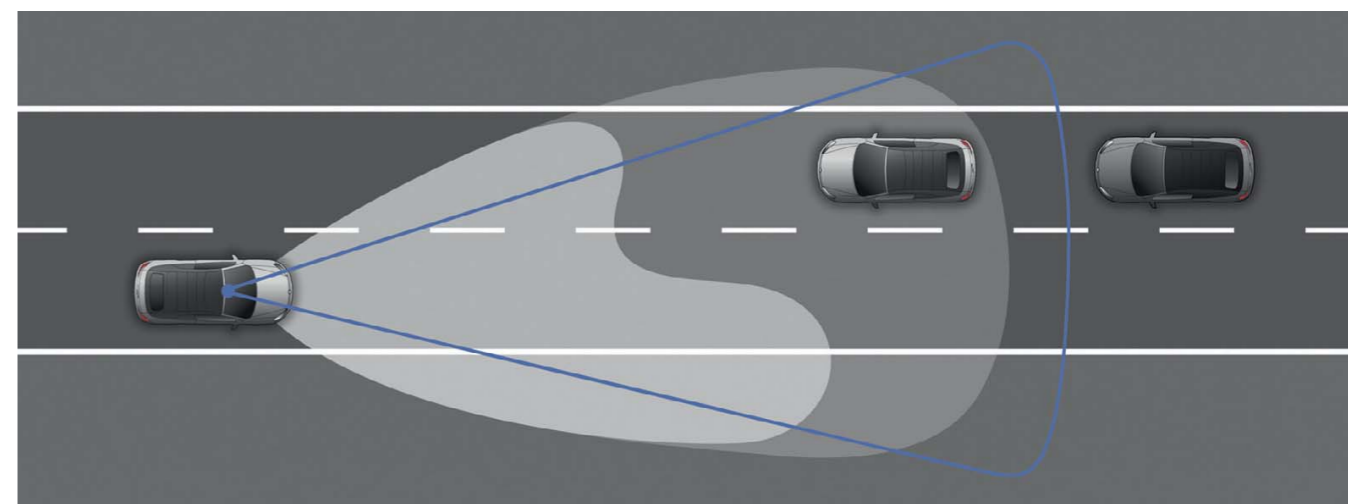
Ce système anti-tonneau entièrement intégré est opérationnel avec capote ouverte ou fermée. En cas d'accident, les arceaux se déploient automatiquement en moins de 0,25 seconde afin de protéger les occupants.



ALARME ANTIVOL 'PLUS'

En option

L'alarme antivol avec protection volumétrique réagit à l'aide de ses capteurs radar à toute intervention non désirée. Sa vigilance s'exerce que la capote soit ouverte ou fermée.



REGULATION DES FEUX DE ROUTE 'LIGHT ASSIST'

En série

La régulation des feux de route 'Light Assist' détecte les voitures qui précèdent comme celles qui arrivent en face et bascule automatiquement de feux de route en feux de croisement et inversement. Résultat : davantage de confort et de sécurité en conduite de nuit.

TOUT CE QUI BRILLE COMME
UNE ETOILE NE SE TROUVE PAS
A DES ANNEES-LUMIERE.

Ciel de nuit sur Rio de Janeiro, 2h17.



PEINTURES



BLANC PUR | **En série**
Peinture unie **OQPA**



NOIR POURPRE | **En option**
Peinture métallisée **OKPA**



GRIS TUNGSTEN | **En option**
Peinture métallisée **K5PA**



ROUGE SUNSET | **En option**
Peinture métallisée **6KPA**



GRIS TITANE | **En option**
Peinture métallisée **X6PA**



BLEU NUIT | **En option**
Peinture métallisée **Z2PA**



REFLET D'ARGENT | **En option**
Peinture métallisée **8EPA**



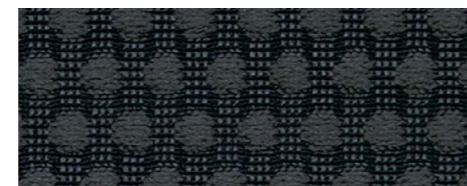
NOIR INTENSE | **En option**
Peinture nacrée **2TPA**



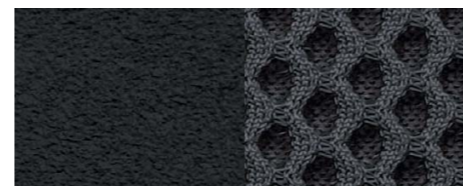
ROUGE TORNADO | **En option pour 'GTI'**
Peinture unie **G2PA**

Ces couleurs ne sont présentées qu'à titre indicatif, car l'impression ne permet pas de restituer fidèlement l'éclat des peintures originales. La capote tissu est toujours noire.

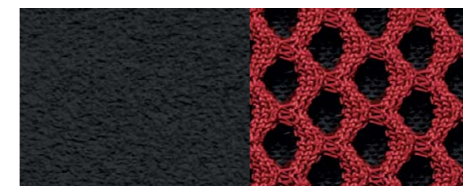
SELLERIES



NOIR TITANE
En série pour finition 'Golf Cabriolet'
Sellerie en tissu 'Scout' **UH**



NOIR TITANE
En série pour 'Carat'
Sellerie Alcantara
et tissu 'Catch Up' **UH**

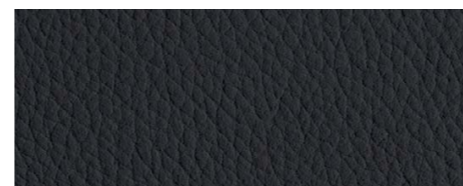


NOIR TITANE/ROUGE SUNSET
En série pour 'Carat'
Sellerie Alcantara
et tissu 'Catch Up' **UK**

Les illustrations de ce document n'ont qu'une valeur indicative, car les couleurs imprimées sur papier ne peuvent avoir le rendu et l'éclat des couleurs réelles des selleries.



GRIS CERAMIQUE
En série pour 'Carat Edition'
En option pour 'Carat'
Sellerie cuir 'Vienna' **LJ**



NOIR TITANE
En série pour 'Carat Edition' et GTI
En option pour 'Carat'
Sellerie cuir 'Vienna' **LE**



CARAMEL
En série pour 'Carat Edition'
En option pour 'Carat'
Sellerie cuir 'Vienna' **LF**



ROUGE SALSA
En série pour 'Carat Edition'
En option pour 'Carat'
Sellerie cuir 'Vienna' **LR**

Golf Cabriolet

Volkswagen France
Direction de Volkswagen Group France s.a.
BP 62 – 02601 Villers-Cotterêts Cedex

www.volkswagen.fr



Remarque.

Les véhicules figurant sur les photos de cette brochure comportent des équipements en option avec supplément de prix. Toutes les informations relatives aux équipements et aux caractéristiques techniques sont basées sur les conditions du marché allemand et correspondent aux données en notre possession lors de la mise sous presse. Votre distributeur Volkswagen vous renseignera volontiers sur les différences spécifiques à votre pays. Sous réserve de modifications. DSG®, TDI® et TSI® sont des marques déposées de Volkswagen AG et d'autres entreprises du Groupe Volkswagen en Allemagne et dans d'autres pays. Du fait qu'un élément de ce document ne soit pas accompagné du signe ® il ne peut pas être déduit qu'il ne s'agit pas d'une marque déposée et/ou que cet élément peut être utilisé sans autorisation écrite préalable de Volkswagen AG. Volkswagen veille à la récupération et à la valorisation des véhicules usagés. Ainsi toutes les Volkswagen peuvent en fin de vie et conformément à la législation des différents pays être reprises sans frais, puis recyclées et valorisées de façon écologique.

■

■

Votre partenaire Volkswagen

■