



Das Auto.\*

# Golf Plus



\*La Voiture.

# 1

**Un confort incomparable.**







# 2

**Un espace incontestable.**



3

Trois raisons  
d'être séduit.



AIRBAG

## Les équipements et motorisations.

C'est bien de bénéficier de beaucoup de place ; c'est encore mieux de pouvoir l'utiliser de façon modulable. De ce point de vue, la Golf Plus surprend par son équipement de série ; tout est conçu pour vous offrir plus de fonctionnalités, de confort et de sécurité. Sa modularité a été pensée pour vous ; vous pourrez ainsi, grâce à une série d'options exclusives, l'adapter à toutes vos envies.

Les motorisations de la gamme Golf Plus se résument en deux monogrammes magiques : TSI\* et TDI. Le moteur TSI se décline en 1.4 122 ch., l'alliance d'une faible cylindrée, de la suralimentation douce et de l'injection directe procure à la fois agrément de conduite et faible consommation. Quant aux TDI, ils se conjuguent en 1.6 90 ch, 105 ch et 2.0 140 ch. Une mention particulière pour les versions BlueMotion qui rejettent encore moins d'émissions CO<sub>2</sub>. La fameuse boîte DSG à 6 ou 7 rapports selon le cas, se retrouve sur une bonne partie des motorisations.

\* sauf sur le premier moteur essence de 1.4 16S 80 ch.



Les rampes de pavillon anodisées, en option à partir de Confortline, se distinguent par leur design. Leur revêtement, obtenu par oxydation électrolytique, leur assure une robustesse absolue et, de surcroît, les protège de la corrosion.

Sur Trendline, des rampes de pavillon traitées en noir sont disponibles en option.



Préparation téléphone Bluetooth permet de relier par Bluetooth et en main libre, la plupart des téléphones aux haut-parleurs du véhicule.

De série sur Carat.



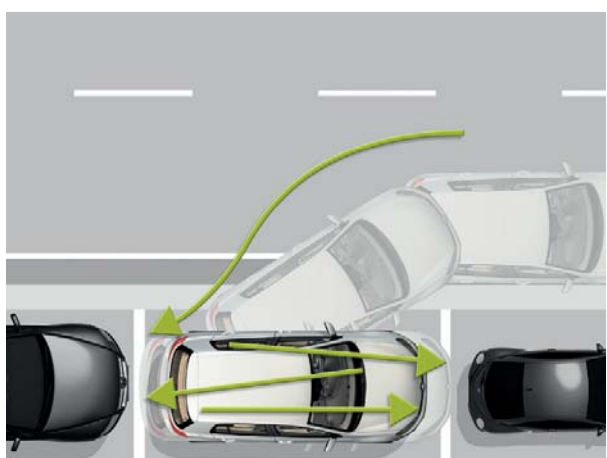
Les projecteurs bi-xénon avec éclairage directionnel, pour feux de route et feux de croisement avec réglage dynamique du site des phares et lave-phares.

En option.



Les jantes en alliage léger 'Orlando' 7J x17 équipées de pneumatiques 225/45 R 17. Pour voir le pack en détail cf page 15.

En option sur Confortline dans le Pack Sport 'Orlando' et en option simple sur Carat.



Grâce à ses capteurs ultrasons, le système d'assistance au stationnement 'ParkAssist' scanne l'environnement, côté conducteur ou passager. Dès qu'il détecte un emplacement suffisant, la Golf Plus pourra se garer en créneau en plusieurs manœuvres de façon rapide, sûre et presque automatique. En option.



Le combiné autoradio-système de navigation couleur 'RNS 310' avec lecteur de CD et fonction MP3 lit aussi les CD audio, même lorsque la fonction de navigation est connectée. Cartographie France sur CD, port pour carte SD.

De série sur Carat.



Un écran tactile haute résolution, un disque dur intégré de 30 Go, un lecteur DVD et bien d'autres choses encore : le combiné autoradio-système de navigation 'RNS 510' intègre de multiples fonctionnalités.

En option.



La banquette arrière coulissante, divisible et rabattable de façon asymétrique offre suffisamment d'espace, si vous voulez transporter des objets encombrants. Pour gagner encore plus d'espace, vous pouvez rabattre les deux parties vers l'avant. Vous pouvez, tout aussi facilement, et rabattre les dossiers. Pour un maximum de confort, l'angle d'inclinaison des dossiers est réglable et le siège du milieu peut se transformer en un large accoudoir.



Le pack de rangement en option, avec 4 vide-poches disposés l'un derrière l'autre au pavillon, un coffre de rangement placé sous le siège passager, un filet sous le cache-bagages et un autre au fond du coffre. Ce dernier intègre un plancher modulaire avec un espace de rangement. En option sur Confortline.



Autre fonctionnalité : le dossier entièrement rabattable du siège passager. Cela permet d'accroître encore plus les possibilités de chargement, mais aussi de l'utiliser comme table. Pour le modèle Trendline, cette fonction nécessite le siège passager réglable en hauteur. En option.



La nouvelle transmission à double embrayage DSG qui a marqué l'histoire du développement des boîtes de vitesse change de vitesse imperceptiblement, en quelques centièmes de seconde et sans rupture de couple. Par exemple le moteur TSI 122 bénéficie d'une DSG à 7 rapports qui abaisse les rejets de CO<sub>2</sub> par rapport à la version à boîte manuelle. En option.



La climatisation 'Climatronic' dispose d'un réglage indépendant de la température, pour le conducteur et le passager, leur offrant ainsi la température idéale. Celle-ci s'affichera très précisément sur le combiné et sur tous les écrans des autoradios et systèmes de navigation à l'exception du 'RCD 210'. De série à partir de Confortline.



L'image électroniquement corrigée de la caméra de recul 'Rear Assist'<sup>1)</sup>, placée dans le hayon arrière, est transmise sur l'écran de la radio 'RCD 510' ici. Bénéficiant ainsi d'une parfaite visibilité vous pourrez vous garer au centimètre près. En option.

(1) La photo est celle du 'RCD 510'. Seulement en combinaison avec le Park Pilot, ou la radio 'RCD 510' ou les systèmes de navigation 'RNS 310' et 'RNS 510'.



L'habitacle de la Golf Plus Trendline avec options.



La climatisation.



Les 6 airbags de la Golf Plus.

Airbags latéraux de siège arrière en option.



Le régulateur de vitesse.

Déjà sur **la version Trendline**, l'équipement est pléthorique. Le confort intérieur est renforcé par une climatisation, un siège conducteur réglable en hauteur, un ordinateur de bord avec température extérieure, la radio CD 'RCD 210' sans oublier de menues attentions comme les spots de lecture à l'avant ou les miroirs de courtoisie sur les pare-soleil. Sur la Golf Plus, la sécurité est la même quelle que soit la version. En plus des habituels airbags frontaux et latéraux, on retrouve les airbags de tête rideau avant et arrière. Le correcteur de trajectoire ESP est de série, il est lié au système de maintien du véhicule en côte. De même, le régulateur de vitesse est présent ainsi que les appuie-têtes à sécurité optimisée.

Comme vous pouvez le constater, ce premier niveau d'équipements a le sens pratique développé. Il vous offre les 4 vitres électriques, le volant trois branches gainé de cuir, les rétroviseurs à la fois électriques, dégivrants et à réglage synchronisé et enfin un novateur éclairage diurne qui anticipe de futures réglementations et permet d'être bien visible sur la route quelles que soient les circonstances.

A l'équipement de la Trendline, **la version Confortline** ajoute :

Extérieurement, des jantes en alliage de 16" 'Cleveland', des rétroviseurs et poignées de porte dans la couleur de la carrosserie, des lamelles de calandre chromées et des radars de stationnement avant et arrière 'Park Pilot'. À l'intérieur, le pack 'Visibilité' regroupe le rétroviseur jour/nuit et les essuie-glaces automatiques ainsi que la fonction 'Leaving Home'. La climatisation devient entièrement automatique avec réglage conducteur-passager séparé. Une radio CD 'RCD 310 MP3' de qualité rythmera vos voyages. Très 'cosy', les sièges Confort réglables en hauteur et pourvus de réglage d'appuis lombaires sont mis en valeur par leur sellerie 'Porch'. Tout aussi 'cosy', le style du volant multifonction 3 branches en cuir haut de gamme en résonance avec le cuir du pommeau de levier de vitesse et du levier de frein à main. Bien entendu, les accoudoirs centraux avant et arrière participent également à cette atmosphère de détente qui n'exclut pas pour autant le côté pratique représenté par un plancher de coffre modulaire, utilisable sur 2 niveaux, par un ordinateur de bord grand écran, des tapis de sol complémentaires, des aumônières et des tablettes au dos des sièges ainsi que des tiroirs sous les sièges avant. Quant à l'éclairage intérieur, il est délicatement disséminé entre les miroirs de courtoisie, les pare-soleil, les quatre spots de lecture à cerclage chromé ou celui indirect du plancher avant.



Le plancher de chargement réglable en hauteur et amovible renforce la flexibilité et la polyvalence du compartiment à bagages.



La climatisation 'Climatronic' à réglage séparé conducteur-passager.



Les jantes en alliage léger 'Cleveland' de 16".



L'habitacle de la Golf Plus Confortline avec options.



L'habitacle de la Golf Plus Carat avec options dont le système de navigation 'RNS 510'.



Les jantes en alliage léger 'Porto' de 17" sauf BlueMotion.



Les projecteurs antibrouillards et l'éclairage statique d'intersection.



Les jantes en alliage léger 'Pescara' de 16" pour Carat BlueMotion

**La version Carat** quant à elle, s'inscrit résolument dans l'univers du luxe. En plus de la version Confortline, elle offre de magnifiques sièges avant Sport recouverts d'une sellerie mixte Alcantara-tissu. Parmi les équipements exceptionnels notons le GPS 'RNS310' avec emplacement pour carte SD et visualisation des radars de stationnement, la préparation téléphone universelle, les projecteurs antibrouillard avec cerclage chromé ainsi qu'un jonc chromé autour de la prise d'air, l'éclairage statique d'intersection, sans omettre les rétroviseurs extérieurs rabattables électriquement et le témoin d'alerte de perte de pression des pneus. Enfin, pour couronner le tout, des jantes en alliage léger 'Porto' de 17" (sauf BlueMotion) et des vitres arrière surteintées permettent de mettre encore plus en valeur les lignes de la Golf Plus.

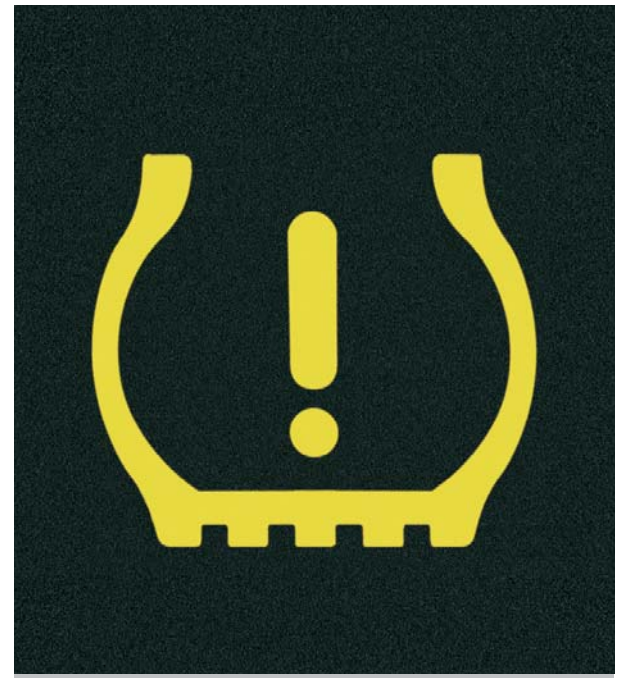


Système de navigation GPS 'RNS 310'



Préparation téléphone qui permet d'écouter votre téléphone portable sur les HP du véhicule via le Bluetooth.

De série sur Carat.



Temoin d'alerte de pression des pneus.



L'habitacle de la Golf Plus Carat avec options dont le système de navigation 'RNS 510'.

## Les packs d'équipements optionnels à prix étudiés.

### Pack Connectivity pour Confortline.

- Projecteurs antibrouillards.
- Interface Bluetooth pour téléphone portable.
- Rétroviseurs extérieurs rabattables électriquement.
- Filet de coffre.



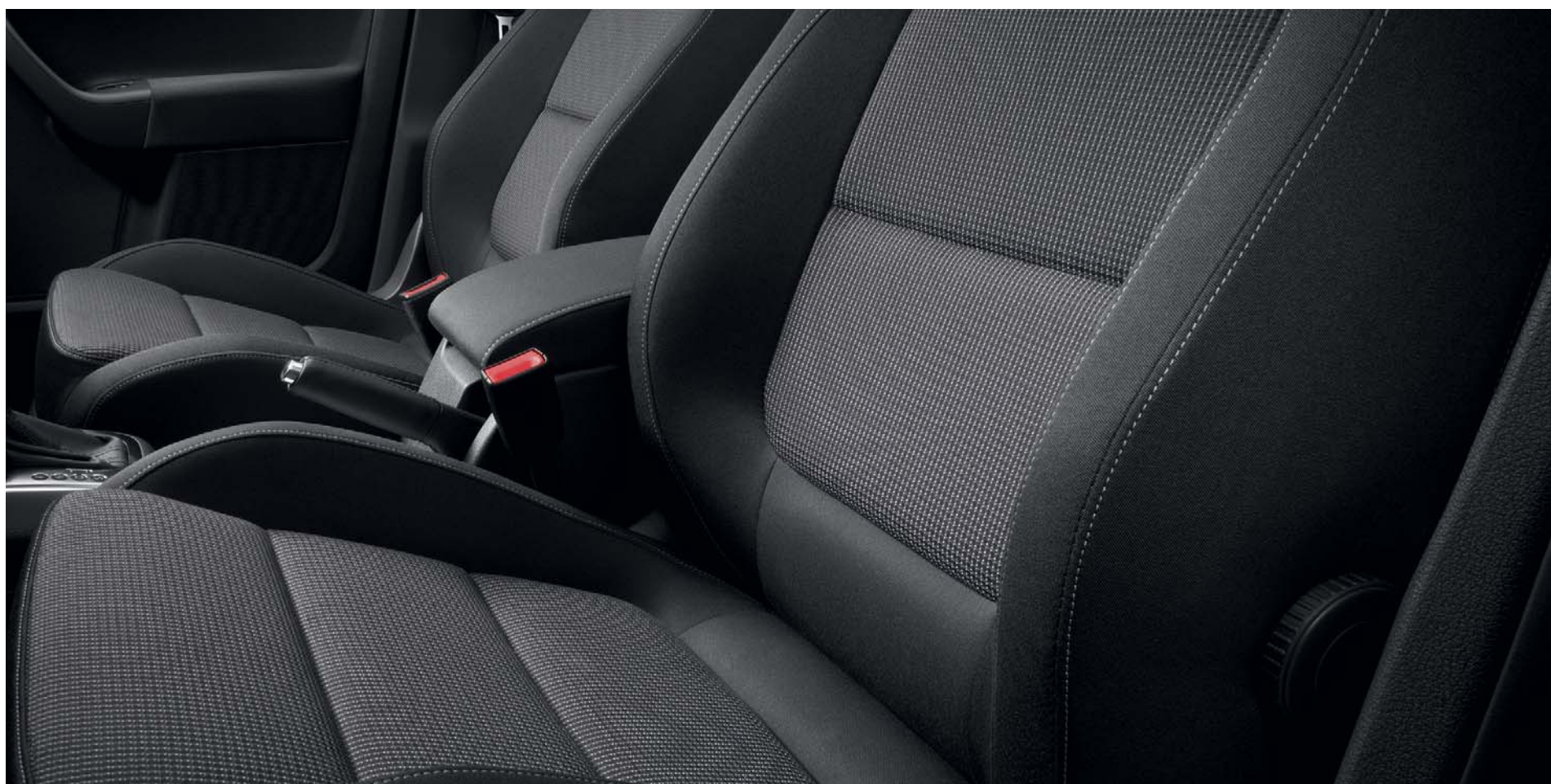
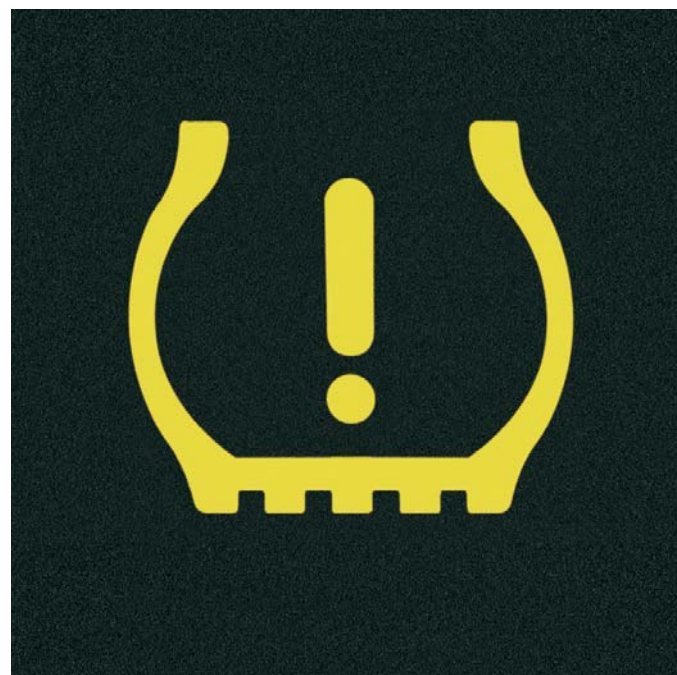
### Pack Techno pour Carat.

- Système de navigation 'RNS 510' pour l'Europe de l'Ouest avec disque dur de 30 Go, lecture cartes SD.
- La caméra de recul.
- Park Assist : Système d'assistance au stationnement en créneau.



### **Pack Sport Orlando pour Confortline.**

- Chassis sport.
- Jantes en alliage léger 'Orlando' de 17".
- Témoin d'alerte de pression des pneus.
- Sièges avants sport avec sellerie ME2.
- Vitres arrières et lunette arrière surteintées.



Les options composant les packs peuvent être commandées individuellement ainsi que d'autres. N'hésitez pas à contactez votre distributeur Volkswagen.

## Peintures.

Le procédé exclusif de peinture Volkswagen répond à toutes vos attentes. Sa perfection réside dans une protection anticorrosion fiable, obtenue par zingage galvanique. Votre véhicule est ainsi protégé à vie de l'oxydation au moyen d'une couche dont l'épaisseur est inférieure à 20 millièmes de millimètre.



Noir Uni  
**Peinture unie**  
**A1**



Blanc Candy  
**Peinture unie**  
**B4**



Rouge Tornado  
**Peinture unie**  
**G2**



Cachemire  
**Peinture métallisée**  
**6R**



Feuille d'Argent  
**Peinture métallisée**  
**7B**

■ sans supplément de prix

■ avec supplément de prix



Reflet d'Argent  
**Peinture métallisée**  
**8E**



Bleu Shadow  
**Peinture métallisée**  
**P6**



Gris Requin  
**Peinture métallisée**  
**5R**



Gris Titane  
**Peinture métallisée**  
**X6**



Noir Intense  
**Peinture nacrée**  
**2T**



Bleu Graphite  
**Peinture nacrée**  
**W9**

Ces couleurs ne sont présentées qu'à titre indicatif, car l'impression ne permet pas de restituer fidèlement l'éclat des peintures originales.

## Selleries.

Tous les éléments de sellerie qui vous sont proposés, ont deux critères communs :  
la haute qualité des matériaux et de leur fabrication.

Il suffit pour s'en convaincre d'observer le tissage particulièrement serré des tissus,  
qui les protège durablement de toute usure et leur garantit une longue durée de vie.

Noir Titane

**Sellerie 'Flow' pour Trendline**

**BE**



Latte Macchiato

**Sellerie 'Flow' pour Trendline**

**BF**



Noir Titane

**Sellerie 'Porch' pour Confortline**

**HJ**



Latte Macchiato

**Sellerie 'Porch' pour Confortline**

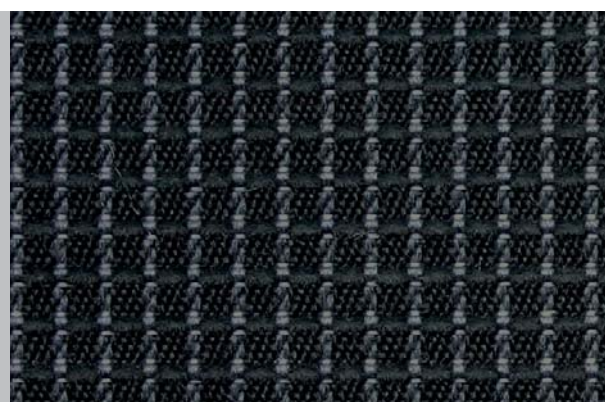
**HK**



Noir Titane

**Sellerie 'Me 2' avec le Pack Sport 'Orlando'**

**KA**



Noir Titane

**Sellerie 'Alcantara' et tissu pour Carat  
XT**



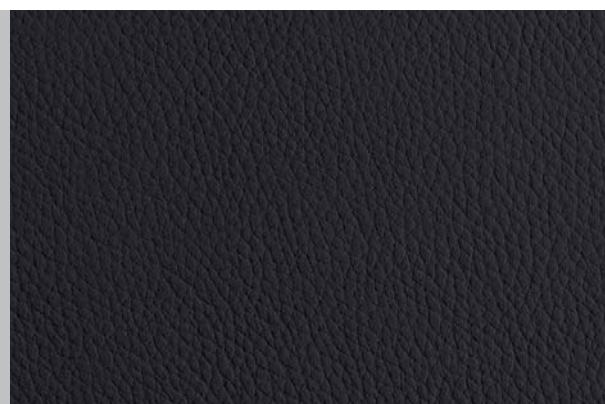
Beige Céréale

**Sellerie 'Alcantara' et tissu pour Carat  
XU**



Noir Titane \*

**Sellerie en cuir 'Vienna' pour Carat  
TW**



Beige Céréale \*

**Sellerie en cuir 'Vienna' pour Carat  
YY**



Les illustrations de ce document n'ont qu'une valeur indicative, car les couleurs imprimées sur papier ne peuvent avoir le rendu et le brillant des couleurs réelles des selleries.

## Les combinaisons.

Sellerie	Moquette	Tableau de bord haut/bas	Noir Uni 1	Blanc Candy B4	Rouge Tornado G2	Brun Cachemire Métallisé 6R	Feuille d'Argent Métallisé 7B	Reflet d'Argent Métallisé 8E	Bleu Shadow Métallisé P6	Gris Requin Métallisé 5R	Gris Titane Métallisé X6	Noir Intense Nacré 2T	Bleu Graphite Nacré W9
<b>Sellerie en tissu 'Flow'</b> (Trendline ●)													
Noir Titane (BE)	Noire	Noir Titane/Noir Titane	●	●	○	○	○	○	○	○	○	○	○
Latte Macchiato (BF)	Noire	Noir Titane/Latte Macchiato	●	●	–	○	○	○	○	○	○	○	○
<b>Sellerie en tissu 'Porch'</b> (Confortline ●)													
Noir Titane (HJ)	Noire	Noir Titane/Noir Titane	●	●	○	○	○	○	○	○	○	○	○
Latte Macchiato (HK)	Noire	Noir Titane/Latte Macchiato	●	●	–	○	○	○	○	○	○	○	○
<b>Sellerie en tissu 'Me 2'</b> (Confortline avec Pack Sport 'Orlando' ○)													
Noir Titane (KA)	Noire	Noir Titane/Noir Titane	●	●	○	○	○	○	○	○	○	○	○
<b>Sellerie 'Alcantara' et tissu</b> (Carat ●)													
Noir Titane (XT)	Noire	Noir Titane/Noir Titane	●	●	○	○	○	○	○	○	○	○	○
Beige Céréale (XU)	Noire	Noir Titane/Beige Pur	●	●	○	○	○	○	○	○	○	○	○
<b>Sellerie en cuir 'Vienna'</b> (Carat ○)													
Noir Titane (TW)	Noire	Noir Titane/Noir Titane	●	●	○	○	○	○	○	○	○	○	○
Beige Céréale (YY)	Noire	Noir Titane/Beige Pur	●	●	○	○	○	○	○	○	○	○	○

● en série ou sans supplément de prix

○ avec supplément de prix

– combinaison non disponible



## Garanties.



### **Voiture neuve garantie 2 ans sans limitation de kilométrage.**

En achetant une Volkswagen, vous achetez une voiture de grande qualité, fabriquée avec soin dans des usines qui comptent parmi les plus modernes du monde. Cette garantie de deux ans couvre tous les défauts de matériau ou de fabrication, sauf les pièces d'usure.

### **Peinture garantie 3 ans.**

Chez Volkswagen, les travaux de peinture sont effectués en totalité par des automates. On obtient ainsi une qualité uniforme et durable. De plus, la peinture des voitures neuves est garantie 3 ans contre les défauts de produit ou d'application.

### **Les carrosseries de la gamme Volkswagen VP sont garanties 12 ans contre la corrosion sauf pour le modèle Sharan pour lequel la garantie est de 6 ans.**

Avant d'être laqués, les véhicules subissent d'innombrables traitements préventifs grâce auxquels leur carrosserie peut être garantie contre la corrosion d'origine interne.

### **Interventions d'atelier garanties 2 ans.**

Les interventions d'atelier sont effectuées à l'aide de techniques modernes par des mécaniciens qualifiés. C'est pourquoi le réseau Volkswagen garantit ses réparations 2 ans sans limite de kilométrage.

### **Aide rapide et efficace.**

Quel que soit votre problème, vous trouverez dans le réseau Volkswagen une aide rapide et efficace. Chaque Partenaire Volkswagen dispose d'un stock important de pièces de rechange d'origine. Un Express Service, disponible dans la plupart des sites, effectuée, sans rendez-vous, les révisions et réparations de moins d'une heure.

Les données relatives à la consommation de carburant et aux émissions de dioxyde de carbone (CO<sub>2</sub>) de la gamme Golf Plus, figurent dans le document tarifaire (Prix TTC conseillés) délivré avec le présent catalogue, qui regroupe également l'ensemble des options et des principales caractéristiques techniques des modèles de cette gamme. Ce document tarifaire peut également être remis sur simple demande auprès de votre distributeur Volkswagen et est accessible en téléchargement sur le site Internet [www.volkswagen.fr](http://www.volkswagen.fr).

### **Les accessoires.**

Retrouvez dans l'Espace Équipements de votre Partenaire Volkswagen tous les accessoires indispensables qui rendront vos voyages encore plus agréables et feront de votre Volkswagen une automobile unique.

### **Le contrat Volkswagen.**

C'est un nouveau contrat qui comprend le financement, l'entretien et l'assurance. Vous profitez de votre véhicule, le contrat Volkswagen s'occupe du reste... et votre Volkswagen est toujours un plaisir.

### **Les contrats de service Volkswagen.**

Contrat de garantie Volkswagen. Tout acheteur de Volkswagen peut se prémunir contre l'imprévu en souscrivant un contrat de garantie de 12 ou 24 mois supplémentaires à la garantie constructeur conventionnelle de 24 mois, avec un kilométrage compris entre 40 000 et 120 000 km. Ce contrat couvre les frais de remise en état des réparations mécaniques et électriques sauf les pièces d'usure.

Contrat de maintenance Volkswagen. Ce contrat vous permet de maîtriser parfaitement votre budget d'entretien et de réparations imprévues, y compris pièces et main-d'œuvre, pour la durée (24 à 48 mois à partir de la date de livraison du véhicule) et le kilométrage de votre choix (de 40 000 à 120 000 km). Ce service comprend le contrat de garantie Volkswagen ainsi que les prestations d'entretien énoncées dans le plan d'entretien du constructeur et le remplacement des pièces d'usure.

### **VOLKSWAGEN BANK.**

Quels que soient vos besoins, à titre privé ou professionnel, votre Partenaire Volkswagen vous fait bénéficier de toute une gamme de financements : crédit classique, location avec option d'achat, crédit-bail et location longue durée. De plus, avec Abrégio, vous pouvez tranquillement vous offrir le plaisir de toujours rouler en Volkswagen neuve. Cette nouvelle façon d'acheter votre Volkswagen vous permet de concilier financement court et mensualités allégées. Sous réserve d'acceptation de votre dossier par VOLKSWAGEN BANK - R.C.S. BOBIGNY 451618904.

### **Volkswagen Assistance 24 h/24 - 7 j/7.**

En cas de panne mécanique et sous réserve d'avoir respecté le plan d'entretien du constructeur, ce service assure une assistance comprenant le dépannage et dans certaines conditions l'hébergement ou le prêt d'une voiture de remplacement. Cela pour toute la durée de vie de la voiture. (cf. : conditions générales de la brochure Volkswagen Assistance).

### **TSI®, TDI®, GTI®, 4MOTION®, DSG®.**

Sont en Allemagne et dans d'autres pays des marques déposées d'entreprises de Groupe VOLKSWAGEN France S.A.

**Les Accessoires d'Origine** sont spécialement conçus par Volkswagen pour votre Volkswagen. La plupart de nos produits sont crash-testés et répondent au standard de qualité de Volkswagen. Nos produits utilisent des matériaux de qualité et un design en adéquation avec votre véhicule.

Vous retrouverez tous les Accessoires d'Origine Volkswagen pour votre Golf Plus sur le site [www.volkswagen.fr](http://www.volkswagen.fr).



#### **01 Barres de toit**

Ces barres de toit ont été spécialement conçues pour la Golf Plus. Elles permettent d'installer notamment porte skis, porte-vélos, coffre de toit.

*Réf: 5M0071151A*

#### **Porte Vélo sur barres de toit**

Avec le porte vélo d'origine VW, vous pouvez transporter en toute sécurité les vélos sur le toit de votre véhicule. Il se fixe facilement et sans outillage.

*Réf: 6Q0071128A*

#### **02 Jante Alu**

Jantes alu Avignon couleur Argent sterling 7J x 17"

Personnalisez votre Golf Plus grâce à un large choix de jantes Alu.

*Réf: 1K0071497AE8Z8*

#### **03 Câble iPod pour Media-In<sup>(1)</sup>**

- Permet de commander l'iPod ou l'iPhone (fonction téléphone neutralisée) directement via l'autoradio ou par la télécommande de volant (pour les véhicules équipés).
- Affiche les morceaux et les listes de lecture à l'écran de l'autoradio.
- Recharge la batterie.

*Réf: 000051446C*

<sup>(1)</sup>Pour les modèles d'autoradios d'origine RCD 310 et RCD 510 ainsi que les systèmes de radionavigation RNS 510 et RNS 300, nécessite l'option d'usine Media IN (vendue séparément)

# Golf Plus

Volkswagen France  
Direction de Groupe VOLKSWAGEN France s.a.  
BP 62 – 02601 Villers-Cotterêts Cedex

[www.volkswagen.fr](http://www.volkswagen.fr)



**Remarque.**

Les voitures photographiées dans ce catalogue comportent des équipements et des accessoires en option.

Les automobiles Volkswagen étant commercialisées dans le monde entier, leurs caractéristiques peuvent différer d'un pays à l'autre. Pour la définition exacte des modèles disponibles en France, veuillez consulter votre Partenaire Volkswagen. D'autre part, Volkswagen se réserve le droit de modifier à tout moment et sans préavis le modèle décrit dans ce catalogue. Malgré le soin apporté à sa réalisation, celui-ci ne peut constituer un document contractuel.

■  
**Votre Partenaire Volkswagen**

■  
Sous réserve de modifications. Édition : octobre 2011. Réf. : VWC916  
Visuels : [www.volkswagen-press.de](http://www.volkswagen-press.de)  
Production Altavia Paris

■  
Groupe VOLKSWAGEN France s.a. R.C. Soissons B 602 025 538