



Das Auto.*

Sharan



*La Voiture.

**La liberté, c'est de tout emporter,
sans renoncer à rien.**







Notamment lorsqu'il s'agit du Sharan.



Équipement

Le Sharan offre une multitude d'équipements et arbore un design résolument moderne. Doté d'une habitabilité innovante et généreuse, il est capable de se plier à toutes vos envies, tout en arborant une allure dynamique – avec un habitacle entièrement repensé, il affiche des lignes extérieures extrêmement séduisantes.



Les **phares halogènes sous vitre transparente avec feux diurnes** permettent, par tout temps, une meilleure visibilité et peuvent être complétés par le système 'Light Assist'

(voir explication p 10)

'Light Assist' en option.



Les **portes arrière coulissantes** permettent non seulement un accès facile à tous les passagers, surtout dans les emplacements de parking étroits, mais facilitent aussi le chargement du Sharan. L'accès à la troisième rangée de sièges est également très simple, tout comme l'ouverture et la fermeture des portes coulissantes depuis l'intérieur. Autre plus: il est désormais beaucoup plus aisé d'installer les enfants à l'arrière en raison de l'espace généreux.

Ouverture et fermeture électriques en série sur Carat.



Les **vitres latérales arrière et la lunette arrière teintées** réduisent le rayonnement solaire de 65 % et contribuent à garder une température agréable dans l'habitacle.

Série sur Carat.



Il capte les regards, de l'extérieur comme de l'intérieur : le vaste toit ouvrant vitré panoramique du Sharan donne une ambiance lumineuse tout en vous offrant une vue dégagée sur les alentours.

Série sur Carat.



Le confort au plus haut niveau : La **finition Carat** avec les sièges habillés d'Alcantara / façon cuir et les inserts décoratifs 'Titan argenté' confèrent à l'habitacle une ambiance séduisante dès le premier regard. Côté conducteur, les sièges sport confort sont chauffants , les porte-gobelets sont présents à chaque rangée de sièges, et les compartiments de rangement sur la console de toit et le tableau de bord sont extrêmement pratiques. En outre, la finition Carat dispose de série d'un volant trois branches multifonction et d'un pommeau de levier de vitesses gainés de cuir. Le système de régulation de vitesse maintient la vitesse que vous avez choisie, et l'écran multifonctions vous indique toutes les informations pertinentes, telles que la consommation moyenne, la température extérieure, la durée du trajet, etc.

Voir p 13, la suite des principaux équipements de la finition Carat



Grâce au volant cuir multifonction, vous pouvez par exemple commander l'autoradio ou l'éventuel système de navigation ou téléphone mobile.

De série à partir de Confortline.



Afin d'avoir rapidement à portée de main tout ce dont vous ne pouvez vous passer, l'**accoudoir central avant réglable en longueur et en hauteur** dispose d'un spacieux compartiment de rangement.

De série.



Des sièges au confort sans compromis : c'est ce que vous offre le **siège 12 voies à mémoires** avec options de réglage pour la position longitudinale, la hauteur d'assise, l'inclinaison du dossier et un soutien lombaire intégré.

Option avec sellerie cuir à partir de Confortline.



Le **coffre** très accessible et modulable offre, selon la configuration des sièges (7 places en Pack optionnel), un volume de chargement pouvant aller de 300 à 2.297 litres. L'ensemble des sièges arrière s'escamotent totalement pour former une surface de chargement parfaitement plane.



Le coffre spacieux du Sharan dispose d'un volume de chargement de 1.339 litres en configuration 5 places. Mais vous avez aussi la possibilité de replier aisément la rangée de sièges arrière pour maximiser l'espace de chargement à 2.430 litres.



Les **stores** de la deuxième rangée de sièges protègent non seulement du soleil mais aussi des regards indiscrets. En option ou faisant partie du pack 'Family'

Option.



Le **pack rangement** optimise la place grâce à deux compartiments dans le plancher, deux porte-gobelets dans la deuxième rangée de sièges, une poubelle mobile, des **tablettes rabattables** et **filets intégrés aux dossiers des sièges avant**.

Option.



Avec le **Sharan 7 places**, l'accès à la troisième rangée de sièges a été optimisé. En effet, la fonction Easy-Entry permet de rabattre et de faire coulisser les sièges de la deuxième rangée, ainsi, l'accès devient particulièrement commode. Si vous n'avez besoin que de cinq places assises, la troisième rangée se replie dans le plancher en toute simplicité et vous obtenez ainsi une surface de chargement plane. Si vous rabattez tous les sièges de la deuxième et troisième rangée, ainsi que le dossier du siège passager, vous obtenez un volume de chargement maximal. Il est inutile de démonter les sièges: pour moduler l'espace de chargement, il suffit simplement de replier les sièges selon vos besoins.

Disponible en Pack optionnel.



La climatisation 'Climatronic' dispose d'une commande distincte permettant le réglage de la température pour le conducteur et le passager avant.

De série.



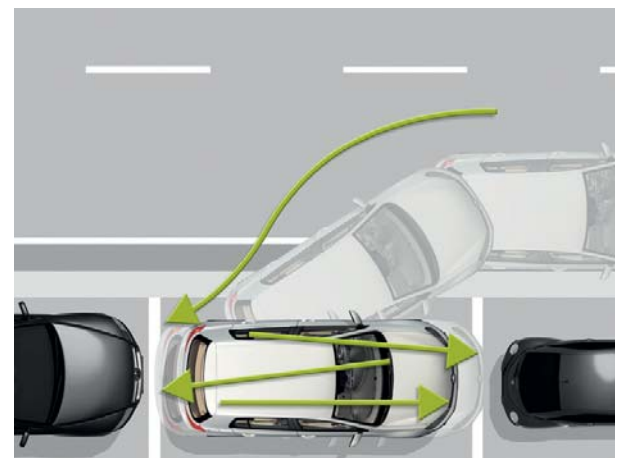
L'autoradio système de navigation 'RNS 315' avec fonction MP3 est équipé d'un écran tactile couleur 5 pouces avec navigation par carte et d'un lecteur de cartes SD.

Série sur Carat.

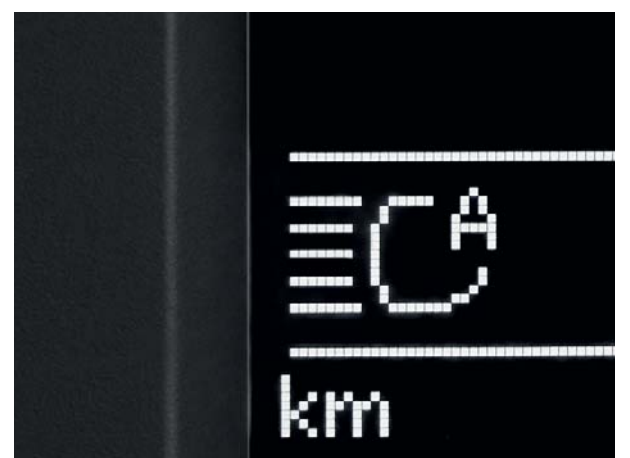


L'écran du système de navigation reproduit l'image électronique de la caméra de recul 'Rear Assist' intégrée dans le hayon arrière. La vue dégagée de l'arrière de votre véhicule vous facilite les manœuvres de stationnement et l'attelage d'une remorque.

Option.



Le système d'aide au stationnement 'Park Assist' permet de se garer en créneau et nouveauté, en bataille, avec une plus grande facilité. Le système détecte les places de parking potentielles, côté chaussée, droite ou gauche, jusqu'à une vitesse de 40 km/h. Option.



Le système 'Light Assist' gère automatiquement le passage code/phare et inversement. Le conducteur bénéficie ainsi d'un éclairage optimal de la route, sans avoir à intervenir.

Option.



Les airbags frontaux et latéraux conducteur et passager ainsi que les airbags de tête pour les passagers avant et arrière assurent une protection, en toute sécurité, des occupants. Côté conducteur un airbag de genoux est présent. Les airbags se déclenchent en quelques millièmes de secondes en cas de collision.

De série.



Le correcteur électronique de trajectoire 'ESP' évite tout écart du véhicule dans les situations critiques en intervenant de manière ciblée dans la gestion des freins et du moteur.

De série.



La deuxième rangée de sièges peut être équipée au choix d'un ou deux **sièges enfants intégrés et pratiques**. Naturellement tous les sièges enfants Volkswagen sont conformes aux normes de sécurité les plus élevées.

Option.



Le logo 'technologie BlueMotion' à l'arrière indique que votre voiture est l'une des plus économiques de sa catégorie. Des systèmes intelligemment combinés tels que le récupération d'énergie au freinage ou le système Start-Stop réduisent la consommation de carburant. En conduisant, vous préservez non seulement l'environnement mais réalisez aussi des économies.

De série sur les motorisations 1.4 TSI 150, 2.0 TDI 115 FAP, 2.0 TDI 140 FAP, 2.0 TDI 140 4Motion FAP, 2.0 TDI 170 FAP.



La **transmission à double embrayage DSG** représente une étape importante dans le développement des boîtes de vitesses. Cette boîte automatique permet de changer de vitesse en quelques centièmes de secondes, et de manière imperceptible.

Les versions Trendline et Confortline



Principaux équipements de la finition Trendline

- 3 sièges individuels dans la 2ème rangée avec réglage en profondeur, inclinaison de dossier et fonction "EasyFold".
- Accoudoir central avant réglable en hauteur et en longueur avec compartiment de rangement.
- Affichage de la température extérieure.
- Applications décoratives 'Chrome matt' sur le tableau de bord et les portières avant.
- Climatisation automatique, 'Climatronic' avec réglage séparée conducteur / Passager.
- Correcteur électronique de trajectoire ESP.
- Frein de parking électrique (avec fonction Auto-Hold pour DSG).
- Grille de calandre avec lamelles chromées.
- Jantes en acier 6 1/2 J x 16 (4) avec enjoliveurs intégraux et pneumatiques 205/60 R16 anti-crevaison.
- Grandes portes coulissantes manuelles à l'arrière à droite et à gauche.
- Ordinateur de bord multifonction.
- Pare-brise en verre isolant acoustique.
- Prise 12 volts dans l'accoudoir central et dans le coffre.
- Radio CD 'RCD 310' fonction MP3 avec 8 haut-parleurs.
- Régulateur de vitesse.
- Rétroviseurs extérieurs électriques et dégivrants.
- Système 'Start-Stop' avec dispositif de récupération de l'énergie au freinage.
- Tapis de sol à l'avant et à l'arrière.
- Témoin d'alerte de perte de pression des pneus.
- Vitres avant et arrière électriques.
- Volant cuir à 3 branches réglable en hauteur et en profondeur.

Principaux équipements supplémentaires de la finition Confortline

- Allumage automatique des feux, fonction 'Coming home' / 'Leaving home'.
- Applications décoratives 'Triangle Titan' sur le tableau de bord et les portières avant.
- Détecteur de pluie.
- Dossier de siège passager entièrement rabattable.
- Eclairage intérieur ambiance.
- Entourage des vitres chromé.
- Jantes en alliage léger 'MEMPHIS' 6 1/2 J x 16 et pneumatiques 215/60 R 16 anti-crevaison.
- Ordinateur de bord avec grand écran.
- Park Pilot - Radars de stationnement avant et arrière avec aide acoustique au stationnement et visualisation sur l'écran de l'autoradio.
- Radio 'RCD 510' MP3 tactile.
- Rampes de pavillon noires.
- Rétroviseur intérieur jour/nuit automatique.
- Sièges avant confort avec support lombaire, réglage électrique pour le conducteur et manuel pour le passager.
- Volant cuir multifonction.

La finition Carat

Principaux équipements supplémentaires de la finition Carat par rapport à Confortline.

- Applications décoratives 'Titan argenté' sur le tableau de bord et les portières avant.
- Portes coulissantes électriques à l'arrière.
- Fermeture automatique des portes après démarrage (désactivable).
- Grille de calandre avec lamelles chromées et bas de calandre avec filet chromé.
- Interface Bluetooth pour téléphone portable.
- Jantes en alliage léger 'SYDNEY' 7J x 17 avec pneumatiques 225/50 R 17 anti-crevaison.
- Pack chrome intérieur.
- Projecteurs antibrouillard à l'avant avec éclairage statique d'intersection.
- Rampes de pavillon anodisées.
- Rétroviseur extérieur réglable électriquement, dégivrant et rabattables.
- Sellerie en Alcantara et autres matériaux.
- Sièges avant chauffants.
- Système de Radio - Navigation RNS 315.
- Toit ouvrant panoramique.
- Vitres et lunette arrière surteintées à 65%.



Pack d'équipement optionnels à prix spéciaux



Pack Family pour Confortline et Carat :

- 7 sièges (2 sièges supplémentaires en 3e rangée).
- Prise 230 V.
- Rideaux pare-soleil latéraux.



Pack Connectivity pour Confortline :

- Système de navigation GPS 'RNS 315' .
- Préparation téléphone Bluetooth.
- Rétroviseurs extérieurs rabattables électriquement.



Pack Design pour Confortline :

- Jantes Jarama de 17”.
- Antibrouillards avant.
- Vitres arrière surteintées.
- Châssis Sport surbaissé de 15 mm.



Pack Techno pour Carat :

- GPS haut de gamme 'RNS 510'.
- Projecteurs Bi-Xénon directionnels avec feux diurnes LED.
- Caméra de recul.

N'hésitez pas à contacter votre distributeur Volkswagen.

Peintures et selleries

C'est vous qui décidez de la couleur qui vous convient le mieux. Pour ce faire, nous vous proposons un large choix vous permettant d'exprimer votre personnalité. Quelles que soient la peinture et la sellerie que vous choisirez, vous bénéficierez dans tous les cas de la plus haute qualité en matière de peinture, de matériaux et de finition.



Blanc Candy
Peinture Unie
B4



Gris Urano
Peinture Unie
5K



Gris Indinum
Peinture métalisée
X3



Feuille d'Argent métalisée
7B



Brun Graciosa
Peinture métalisée
4Q

■ Sans supplément de prix pour les peintures
■ Avec supplément de prix pour les peintures



Refllet d'Argent
Peinture métallisée
8E



Gris Panthéon
Peinture métallisée
T5



Bleu Nuit
Peinture métallisée
Z2

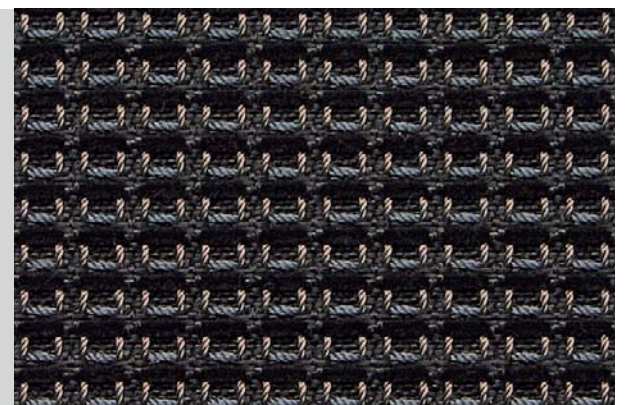


Noir Intense
Peinture nacrée
2T

Noir Titane
Sellerie tissu 'Move' pour Trendline
JJ



Noir Titane
Sellerie tissu 'Bridge' pour Confortline
JJ

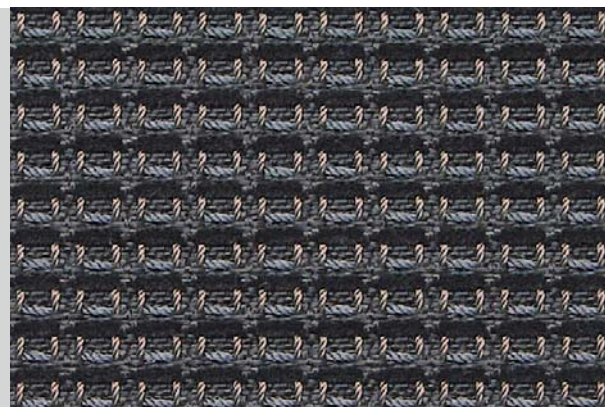


■ Sans supplément de prix pour les peintures
■ Avec supplément de prix pour les peintures

Gris Palladium

Sellerie tissu 'Bridge' pour Confortline

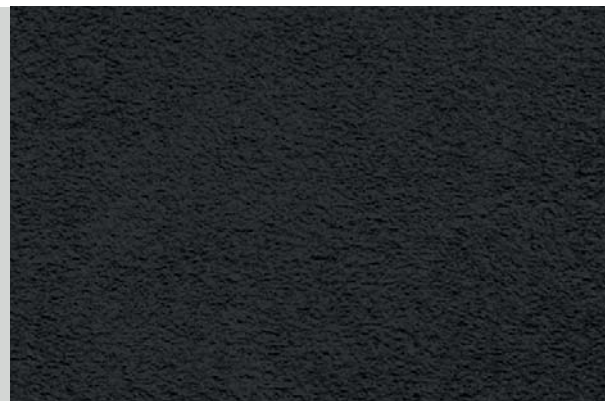
JL



Noir Titane

Sellerie Alcantara pour Carat

JJ



Gris Palladium

Sellerie Alcantara pour Carat

JL



Beige

Sellerie Alcantara pour Carat

ZW



Noir Titane

Sellerie Cuir 'Vienna' en option pour Confortline et Carat

JJ



Noir Titane/Buffalo

Sellerie Cuir 'Vienna' en option pour Confortline et Carat

XY



Les combinaisons

Selleries	Moquette	Tableau de bord haut/bas	Blanc Candy B4	Gris Urano 5K	Brun Graciosa Métallisé 4Q	Reflet d'Argent Métallisé 8E	Gris Indinum Métallisé X3	Gris Panthéon Métallisé T5	Bleu Nuit Métallisé Z2	Feuille d'Argent Métallisé 7B	Noir Intense Nacré 2T
Sellerie tissu 'Move'											
(Trendline ●)											
Noir Titane (JJ)	Noir Titane	Noir Titane/Noir Titane	●	●	○	○	○	○	○	○	○
Sellerie tissu 'Bridge'											
(Confortline ●)											
Noir Titane (JJ)	Noir Titane	Noir Titane/Noir Titane	●	●	○	○	○	○	○	○	○
Gris Palladium (JL)	Noir Titane	Noir Titane/Noir Titane	●	●	-	○	○	○	○	○	○
Sellerie Alcantara											
(Carat ●)											
Noir Titane (JJ)	Noir Titane	Noir Titane/Noir Titane	●	●	○	○	○	○	○	○	○
Gris Palladium (JL)	Noir Titane	Noir Titane/Noir Titane	●	●	-	○	○	○	○	○	○
Beige (ZW)	Noir Titane	Noir Titane/Noir Titane	●	●	○	○	○	○	○	○	○
Sellerie Cuir 'Vienna'											
(Confortline et Carat ○)											
Noir Titane (JJ)	Noir Titane	Noir Titane/Noir Titane	●	●	○	○	○	○	○	○	○
Noir Titane/Buffalo (XY)	Noir Titane	Noir Titane/Noir Titane	●	●	○	○	○	-	○	○	○

● En série ou sans supplément de prix ○ Avec supplément de prix - Combinaison non disponible

Les données relatives à la consommation de carburant et aux émissions de dioxyde de carbone (CO2) de la gamme Golf SW figurent dans le document tarifaire (Prix TTC conseillés) délivré avec le présent catalogue, qui regroupe également l'ensemble des options et des principales caractéristiques techniques des modèles de cette gamme. Ce document tarifaire peut également vous être remis sur simple demande auprès de votre distributeur Volkswagen et est accessible en téléchargement sur le site Internet : www.volkswagen.fr.

Les véhicules présentés dans ce document sont dans certains cas équipés d'options disponibles avec supplément de prix. Les informations indiquées correspondent aux données en notre possession au moment de la mise sous presse. Toutes les informations relatives aux équipements et aux caractéristiques techniques correspondent aux spécificités du marché français. Sous réserves de modifications. TSI, TDI et '4Motion' sont des marques déposées pour Volkswagen AG et les entreprises du Groupe Volkswagen en Allemagne ainsi que dans d'autres pays.

Les illustrations de ce document n'ont qu'une valeur indicative, car les couleurs imprimées sur papier ne peuvent avoir le rendu et le brillant des couleurs réelles des selleries.

Sharan

Volkswagen France
Direction de Groupe VOLKSWAGEN France s.a.
BP 62 – 02601 Villers-Cotterêts Cedex

www.volkswagen.fr



Remarque.

Les voitures photographiées dans ce catalogue comportent des équipements et des accessoires en option.

Les automobiles Volkswagen étant commercialisées dans le monde entier, leurs caractéristiques peuvent différer d'un pays à l'autre. Pour la définition exacte des modèles disponibles en France, veuillez consulter votre Partenaire Volkswagen. D'autre part, Volkswagen se réserve le droit de modifier à tout moment et sans préavis le modèle décrit dans ce catalogue. Malgré le soin apporté à sa réalisation, celui-ci ne peut constituer un document contractuel.

Votre Partenaire Volkswagen