



Véhicules
Utilitaires

La nouvelle Caravelle



La navette idéale.

Rien ne peut surpasser la Caravelle.

Le nouveau concept de la Caravelle. Depuis plus de 30 ans, la Caravelle établit la norme en matière de transport professionnel de personnes. Plus encore que les modèles précédents, la nouvelle Caravelle s'adapte aux besoins de ses passagers.

La Caravelle Confortline répond aux attentes des personnes les plus exigeantes. La Caravelle Carat offre quant à elle des prestations encore plus haut de gamme. Les deux finitions sont disponibles en option avec un empattement long, pour offrir à tous les passagers le luxe de 40 cm supplémentaires.

NOUVEAUX MOTEURS.

Associés à la Technologie BlueMotion de série, ils offrent une consommation et des rejets de CO₂ à la baisse.¹⁾

NOUVEAU CHÂSSIS ADAPTATIF.²⁾

3 modes de conduite grâce au DCC (NORMAL, CONFORT et SPORT).

QUALITÉ DE FABRICATION SUPÉRIEURE.

Utilisation de matériaux premium dans une atmosphère haut de gamme.

NOUVEAUX SYSTÈMES MULTIMÉDIA.²⁾

Résolument modernes. Hautement intuitifs.



LA TECHNOLOGIE 4 ROUES MOTRICES LA PLUS EFFICACE DE SA CATÉGORIE.

Grâce à l'association de la transmission intégrale 4MOTION³⁾, de l'assistant de freinage à la descente et du blocage mécanique du différentiel.²⁾

NOUVEAU TABLEAU DE BORD.

Un poste de conduite complet et premium.

PROJECTEURS LED.²⁾

À l'avant et à l'arrière, pour un éclairage efficace et design.

ENCORE PLUS SÛR.

Grâce aux airbags frontaux, latéraux et rideaux, au détecteur de fatigue de série et au réglage automatique des feux de route « Light Assist »²⁾.

SYSTÈMES INNOVANTS D'ASSISTANCE À LA CONDUITE.

De l'ACC²⁾ au système de freinage automatique post-collision, en passant par le « Front Assist »²⁾.

SIÈGES « PAPILLON ».

Pour un accès facile par la droite ou la gauche du véhicule.

L'élégance

au service des hommes et femmes d'affaires. Un nouveau design pour une première impression irréprochable.

Il est des circonstances où tout doit coïncider : le moment, le lieu et le professionnalisme de l'apparence. La nouvelle Caravelle vous permet de mettre tous les atouts de votre côté dès votre arrivée. Son nouveau design affûté lui permet de faire bonne impression au premier coup d'œil.

Les nouveaux phares avant et feux arrière à LED disponibles en option séduisent tout particulièrement par leur élégante signature lumineuse. La technologie LED de pointe offre une intensité d'éclairage exceptionnelle, une grande longévité et un spectre lumineux proche de la lumière du jour pour une consommation énergétique particulièrement faible.



La polyvalence

au service du conducteur. Un nouvel habitacle doté d'un système de rangement axé sur l'efficacité.

La nouvelle Caravelle vous permet de vous concentrer entièrement sur votre travail. Son nouveau design très contemporain, ses matériaux de qualité à la finition soignée et le positionnement intuitif des commandes contribuent à créer une atmosphère agréable. Un système de rangement pensé jusque dans les moindres détails permet de classer les documents de façon ordonnée et de déposer à portée de main les tablettes, smartphones et autres accessoires nécessaires à une longue journée de conduite. Réglable en hauteur et équipé d'un soutien lombaire, le siège conducteur participe au confort du conducteur.

Le combiné d'instruments avec affichage multifonction « Plus » permet d'embrasser d'un seul regard toutes les informations importantes telles que l'autonomie, la durée du trajet, la température extérieure et le passage de rapport recommandé.

L'espace

au service des passagers. Un concept d'habitabilité modulable permettant d'accueillir jusqu'à neuf personnes avec leurs bagages.

Le système modulaire de fixation des sièges, disponible en option, permet de modifier facilement l'agencement des sièges lors de trajets nécessitant beaucoup d'espace de rangement pour les bagages. La banquette 3 places rabattable est particulièrement pratique et permet d'agrandir le coffre en un tour de main. De série, la nouvelle Caravelle dispose de 8 places. Avec la banquette passager avant deux places optionnelle*, elle peut accueillir une personne supplémentaire.

Le hayon (ill. 01) offre une grande liberté de mouvement lors du chargement du coffre et peut également servir d'abri en cas de besoin. Des vantaux sont disponibles en option.



01





Le confort

au service de tous. Un compartiment passagers doté de finitions haut de gamme procurant une sensation de confort et de bien-être.

Dans la nouvelle Caravelle, de nombreux détails raffinés contribuent au confort des passagers. Idéal pour le transport professionnel de personnes, le nouveau compartiment passagers offre un espace accru et répond à toutes les exigences grâce à des matériaux de qualité, des finitions haut de gamme et des liseuses individuelles. Les nouveaux sièges Easy-Entry facilitent l'accès à la banquette arrière en maximisant l'espace de passage.

Les garnitures de siège procurent immédiatement une sensation de confort dont les passagers profitent tout au long du trajet. La parfaite insonorisation de l'habitacle contribue à faire de tout voyage en Caravelle une expérience sereine et sans fausse note.

400
MM

Configurations des sièges.

Plus polyvalentes, plus fonctionnelles et pouvant accueillir jusqu'à neuf passagers.

Disponibles avec empattement court et empattement long.
(Les illustrations présentent uniquement l'empattement long.)

Uniquement disponible
avec empattement long.

Pack 5 sièges
avec Easy-Entry¹⁾



1 600 mm

1 967 mm

Pack 5 sièges



1 600 mm

1 967 mm

Pack 6 sièges
avec Easy-Entry¹⁾



1 600 mm

1 967 mm

Pack 6 sièges



1 600 mm

1 967 mm

Pack 7 sièges



739 mm

1 118 mm

Pack 8 sièges
avec Easy-Entry¹⁾
de série²⁾



739 mm

1 118 mm

Pack 8 sièges



739 mm

1 118 mm

Pack 9 sièges
avec Easy-Entry¹⁾



739 mm

1 118 mm

Pack 9 sièges



298 mm

298 mm

Longueur du
coffre empatte-
ment court³⁾

Longueur du
coffre empatte-
ment long³⁾

Deux empattements et différentes configurations de sièges. La nouvelle Caravelle offre un haut degré de confort et d'espace. Du pack 5 sièges au pack 9 sièges, elle peut être équipée de différentes configurations convenant à de multiples usages professionnels. En outre, la nouvelle Caravelle dotée d'un empattement allongé de 40 cm⁴⁾ permet de disposer d'un coffre plus grand ou d'ajouter une quatrième rangée de sièges.

Easy-Entry côté porte coulissante. Grâce à une poignée permettant de les rabattre entièrement vers l'avant, les sièges Easy-Entry facilitent et accélèrent la montée et la descente des passagers de la troisième rangée de sièges. Les véhicules dotés de deux portes coulissantes sont maintenant équipés de sièges Easy-Entry des deux côtés, pour pouvoir charger des objets volumineux sans préparation particulière. Les dossiers de tous les sièges, y compris ceux des sièges Easy-Entry, peuvent être rabattus vers l'avant.

La nouvelle Caravelle **Confortline.**

Votre partenaire pour les événements qui comptent.



Les équipements de la nouvelle Caravelle Confortline.

Nombreux, séduisants et de qualité, ils sauront vous convaincre un peu plus à chaque kilomètre.



01 Compartiment passagers. Avec son élégante moquette, le nouvel habitacle dégage d'emblée une atmosphère chaleureuse et accueillante. Les revêtements en tissu haut de gamme offrent un confort d'assise exceptionnel.

02 Vitres latérales du compartiment passagers équipées de stores pare-soleil. En guise de protection contre le soleil ou les regards indiscrets, les passagers peuvent tirer les stores équipés au bas des vitres latérales et les accrocher sur le haut de celles-ci.



02



03

03 Ciel de pavillon confort. Les diffuseurs d'air du ciel de pavillon assurent une entrée d'air frais dans le compartiment passagers et réduisent l'embuage des vitres latérales. Les liseuses intégrées orientables peuvent être réglées individuellement.

04 Rétroviseurs extérieurs électriques. Les jours de grand froid, un chauffage intégré permet de dégivrer rapidement les rétroviseurs extérieurs réglables électriquement.



04

05 Tableau de bord avec système de rangement. Le nouveau système de rangement entièrement axé sur la fonctionnalité est rehaussé dans la Caravelle Confortline de détails exclusifs, notamment un combiné d'instruments cerclé de chrome avec affichage multifonction « Plus ».



05

LES ÉQUIPEMENTS DE SÉRIE de la nouvelle Caravelle Confortline :

EXTÉRIEUR

- Porte coulissante, à droite
- Deux vitres coulissantes dans l'espace passager
- Calandre peinte en noir avec trois baguettes chromées
- Pièces rapportées, pare-chocs, poignées de porte et rétroviseurs extérieurs peints dans la couleur de la carrosserie
- Moquette

INTÉRIEUR

- Siège conducteur réglable en hauteur, avec soutien lombaire et accoudoirs
- Volant réglable en hauteur et en profondeur
- Huit sièges
- Banquette 2 places à fixations ISOFIX pour sièges enfant et siège individuel avec fonction Easy-Entry à droite
- Banquette 3 places rabattable sur la troisième rangée
- Affichage multifonction « Plus » cerclé de chrome
- Ciel de pavillon confort
- Stores pare-soleil dans le compartiment passagers

FONCTION

- Dégivrage et essuie-glace à l'arrière
- Climatisation 3 zones « Climatronic »
- Volant multifonction gainé de cuir
- Radio « Composition Colour »
- Verrouillage centralisé avec radiocommande
- Rétroviseurs extérieurs réglables et dégivrants électriquement
- Lève-glaces électriques

SÉCURITÉ

- Airbags frontaux, latéraux et rideaux pour conducteur et passager avant
- Programme électronique de stabilisation avec assistant de freinage, ABS, ASR, EDS, MSR* et assistant de démarrage en côte
- Systèmes de sécurité : freinage automatique post-collision, « Front Assist », régulateur de vitesse et détecteur de fatigue
- Roue de secours de taille normale

La nouvelle Caravelle **Carat.**
Experte de l'exceptionnel.



Les équipements de la nouvelle Caravelle Carat.

Exigeants et haut de gamme, ils invitent à la détente dès la montée à bord.



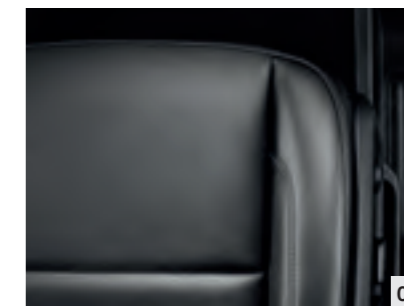
01

01 Compartiment passagers à deux portes coulissantes électriques. Facilitez à l'extrême la montée et la descente de vos passagers grâce à l'ouverture électrique des portes coulissantes, tout simplement en appuyant sur un bouton situé sur le tableau de bord ou sur la clé à radiocommande.

02 Sièges en cuir. Les luxueuses garnitures de siège en cuir lisse Nappa noir Titane offrent une résistance remarquable et un grand confort d'assise.

03 Pack Chrome pour l'extérieur. Les baguettes en chrome qui ornent la calandre, les côtés et l'arrière de la nouvelle Caravelle Carat lui donnent un éclat tout particulier.

04 Tableau de bord confort. La large console centrale du tableau de bord entièrement repensé fait la part belle à l'espace et au confort. En son centre se trouve le casier de rangement fermé pouvant en option être équipé de prises pour smartphones. Par ailleurs, le tableau de bord comporte deux porte-gobelets et un compartiment pour bouteilles jusqu'à 1 litre. Le volant et le pommeau du levier de vitesses sont gainés de cuir.



02



03



VIDE-POCHE CENTRAL AVEC COUVERCLE

BOITE À GANTS SUPÉRIEURE
AVEC COUVERCLE

PRISE 12 V

VIDE-POCHE AVEC COUVERCLE

BOITE À GANTS
INFÉRIEURE VERROUILLABLE

VIDE-POCHE OUVERT

COMPARTIMENT BOUTEILLE FERMÉ (1 L)

2 PORTE-GOBELETS

04

ÉQUIPEMENTS DE SÉRIE SUPPLÉMENTAIRES

de la nouvelle Caravelle Carat par rapport à la nouvelle Caravelle Confortline :

EXTÉRIEUR

- Jantes alliage 17" « Cascavel » couleur argent
- Baguettes chromées supplémentaires à l'arrière, sur les côtés et sur la calandre
- Deux portes électriques coulissantes

INTÉRIEUR

- Tableau de bord confort doté d'éléments chromés et d'une bande décorative
- Revêtement de la cabine conducteur avec une bande décorative d'esthétique « Highline » et rétroviseur avec bordure à aspect cuir
- Volant multifonction et pommeau de levier de vitesses gainés de cuir
- Selleries en cuir lisse Nappa noir Titane
- Éclairage du marchepied avec graphisme « Highline » dans la cabine conducteur
- Sièges Easy-Entry facilitant la montée et la descente des deux côtés
- Huit sièges, dont six dans le compartiment passagers et espace pour les bagages
- Aide à la fermeture du hayon
- Vitrage « Privacy » dans le compartiment passagers

FONCTION

- Radionavigation « Discover Media Plus » avec Car-Net « Guide & Inform » et connexion Bluetooth confort
- Liseuses dans la cabine conducteur et le compartiment passagers
- Pack « Visibilité »

SÉCURITÉ

- Projecteurs antibrouillard avec éclairage statique d'intersection
- Régulateur de distance ACC



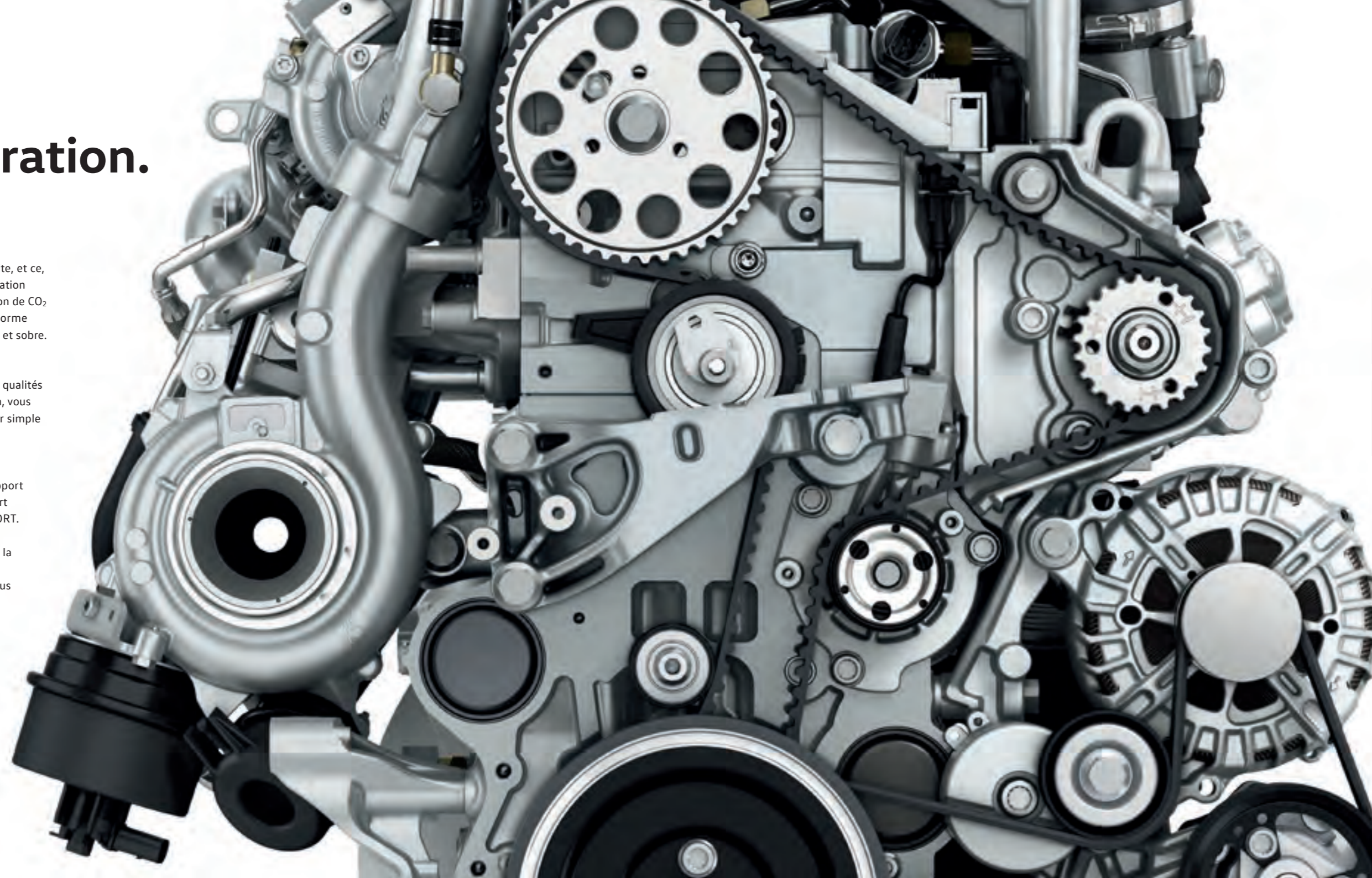
Des moteurs de **dernière génération.** Particulièrement sobres.

Chaque moteur vous offre une consommation de carburant particulièrement réduite, et ce, sans compromettre le plaisir de conduite. Il est possible d'atteindre une consommation moyenne d'à peine 5,5 l/100 km avec le moteur 2,0 l TDI 102 ch¹⁾ avec une émission de CO₂ moyenne de 145 g/km. Bien entendu, les nouveaux moteurs TDI satisfont à la norme antipollution Euro 6. Le moteur 2,0 l TDI 204 ch²⁾ s'avère particulièrement puissant et sobre. D'autres moteurs seront ajoutés à l'avenir.

Régulation adaptative du châssis DCC (non représenté).³⁾ Pour améliorer encore les qualités routières de votre Caravelle, le régulateur adaptatif du châssis, disponible en option, vous permet de choisir selon votre souhait le mode NORMAL, CONFORT ou SPORT, par simple pression sur un bouton.

Boîte de vitesses à double embrayage DSG (non représenté). La boîte de vitesses 7 rapports à double embrayage DSG proposée en option permet de changer de rapport automatiquement sans interrompre l'effort de traction, garantissant ainsi un confort de conduite de haut niveau. Elle dispose d'un mode NORMAL et d'un mode SPORT.

La Technologie BlueMotion. La nouvelle génération de moteurs TDI conformes à la norme antipollution Euro 6, bénéficie de série de la Technologie BlueMotion qui comprend le système Start-Stop, la récupération de l'énergie au freinage et les pneus à faible résistance au roulement.



2,0 l TDI (102 ch)¹⁾
Consommation moyenne : à partir de 5,7 l/100 km
Emissions de CO₂ : à partir de 149 g/km

2,0 l TDI (150 ch)⁵⁾
Consommation moyenne : à partir de 6,0 l/100 km
Emissions de CO₂ : à partir de 157 g/km

TDI

Nouveaux moteurs diesel.

2,0 l TDI (204 ch)³⁾
Consommation moyenne : à partir de 6,4 l/100 km
Emissions de CO₂ : à partir de 166 g/km

1) Caravelle moteur 2,0-l-TDI 102 ch. Consommation moyenne de carburant pour diesel (en l/100 km) : cycle urbain de 7,3 à 6,8, cycle extra-urbain de 5,4 à 5,1, cycle mixte de 6,1 à 5,7. Emissions de CO₂ (en g/km) : mixte de 159 à 149. Classe d'efficacité B. 2) Caravelle moteur 2,0-l-TDI 204 ch. Consommation moyenne de carburant pour diesel (en l/100 km) : cycle urbain de 7,8 à 7,6, cycle extra-urbain de 5,9 à 5,7, cycle mixte de 6,6 à 6,4. Emissions de CO₂ (en g/km) : mixte de 171 à 166. Classe d'efficacité B. 3) Disponible uniquement en association avec l'affichage multifonction « Plus ». 4) Caravelle moteur 2,0-l-TDI 150 ch. Consommation moyenne de carburant pour diesel (en l/100 km) : cycle urbain de 7,4 à 7,2, cycle extra-urbain de 5,5 à 5,3, cycle mixte de 6,2 à 6,0. Emissions de CO₂ (en g/km) : mixte de 161 à 157. Classe d'efficacité B.

Unique

dans sa catégorie. La transmission intégrale 4MOTION de pointe associée à une boîte DSG à double embrayage.^{1), 2)}

Les différentes innovations dont est équipée la nouvelle Caravelle, lui assurent une excellente motricité ainsi qu'une maniabilité et un comportement de direction parfaits dans les conditions les plus difficiles.

Transmission intégrale 4MOTION de dernière génération (non représentée).¹⁾ Proposée en option, la transmission intégrale 4MOTION associe le coupleur Haldex de dernière génération aux différentes boîtes de vitesses mécanique ou DSG. Ses avantages : un poids réduit, une meilleure tenue de route et une performance encore améliorée.

Transmission intégrale 4MOTION avec boîte de vitesses à double embrayage DSG (III. 01).^{1), 2)} La nouvelle Caravelle est le seul véhicule de son segment à bénéficier en option de la transmission intégrale 4MOTION et de la boîte de vitesses 7 rapports à double embrayage DSG.

Blocage de différentiel mécanique (non représenté). Un blocage de différentiel mécanique est proposé en option pour l'essieu arrière en combinaison avec la transmission intégrale 4MOTION¹⁾, également en option.

L'ABS tout-terrain (non représenté).³⁾ Quand cette fonction est activée, les roues se bloqueront de façon contrôlée lors du freinage. Le revêtement meuble de la chaussée sera alors poussé pour former, devant les roues, des cônes de freinage. Cette technologie permet de réduire de façon notable la distance de freinage.



01



1) Non disponible pour le moment. 2) Uniquement en association avec la motorisation TDI 150 ch et 204 ch. 3) Uniquement en liaison avec les motorisations Euro 6. Caravelle moteur 2,0-l-TDI 150 ch. Consommation moyenne de carburant pour diesel (en l/100 km) : cycle urbain de 7,4 à 7,2, cycle extra-urbain de 5,5 à 5,3, cycle mixte de 6,2 à 6,0. Emissions de CO₂ (en g/km) : mixte de 161 à 157. Classe d'efficacité B. Caravelle moteur 2,0-l-TDI 204 ch. Consommation moyenne de carburant pour diesel (en l/100 km) : cycle urbain de 7,8 à 7,6, cycle extra-urbain de 5,9 à 5,7, cycle mixte de 6,6 à 6,4. Emissions de CO₂ (en g/km) : mixte de 171 à 166. Classe d'efficacité B.

Des systèmes d'assistance à la conduite

parés à presque toutes les éventualités.



Détecteur de fatigue.¹⁾ Si le système détecte des signes de fatigue, un signal visuel et sonore encourage le conducteur à faire une pause. | CL | CA |



Assistant de freinage. Il détecte, avec la vitesse d'intervention sur la pédale de frein, si le conducteur souhaite déclencher un freinage d'urgence. Il augmente automatiquement la pression de freinage en cas de freinage d'urgence ou en situation de panique. | CL | CA |



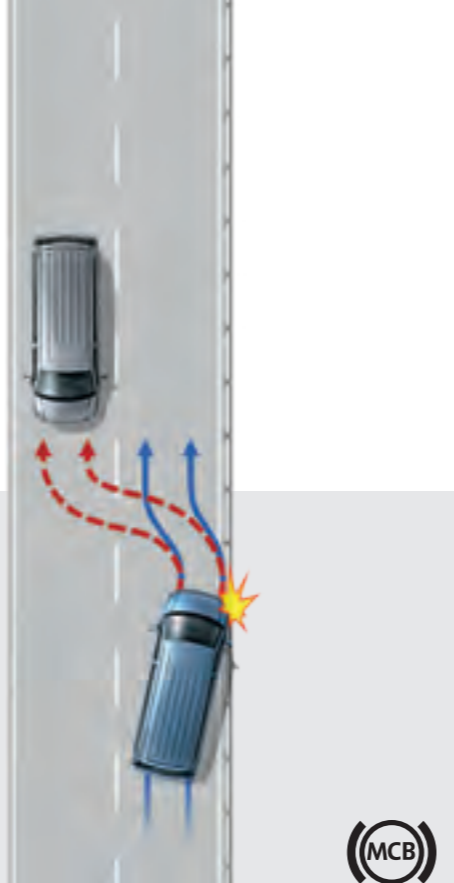
Airbags. De série, ils offrent une protection optimale en cas de choc frontal ou latéral. Il est possible de désactiver l'airbag passager avec la clé du véhicule. | CL | CA |



ParkPilot.¹⁾ Le système vous prévient au moyen de signaux sonores des éventuels obstacles à l'avant et à l'arrière lors des manœuvres de stationnement. Il indique à l'écran²⁾ la distance avec les éventuels obstacles. | CL | CA |



Caméra de recul « Rear View ». La caméra de recul « Rear View » facilite les manœuvres de stationnement en représentant la zone située à l'arrière du véhicule sur l'écran de la radio²⁾ ou du système de navigation. Des lignes de guidage fixes montrent comment s'orienter lors de la manœuvre. | CL | CA |



Système de freinage automatique post-collision.¹⁾ Il freine automatiquement le véhicule après un premier choc afin de limiter le risque de multi-collision ou d'en réduire l'impact. Ce système est activé par deux capteurs indépendants qui détectent le choc. Après une courte décélération, le véhicule est freiné progressivement à 10 km/h, le conducteur pouvant alors reprendre le contrôle à tout moment. | CL | CA |



Régulateur de distance ACC.¹⁾ Ajuste automatiquement la vitesse en fonction de celle du véhicule devant vous afin de respecter la distance de sécurité définie par le conducteur. La vitesse réglée n'est jamais dépassée. Contient le système de surveillance périmétrique « Front Assist ». | CL | CA |

Système de surveillance périmétrique « Front Assist » avec fonction de freinage d'urgence en ville.³⁾ À l'aide d'un capteur radar, le système détecte tout risque de collision et raccourcit la distance de freinage. En cas de danger, il avertit le conducteur au moyen de signaux visuels et sonores et déclenche un freinage automatique. | CL | CA |



Assistant de changement de voie « Side Assist ».¹⁾ Le système avertit le conducteur par l'allumage d'un témoin lumineux situé sur le boîtier du rétroviseur extérieur si un véhicule se trouve dans l'angle mort au moment du changement de voie. | CL | CA |



Réglage des feux de route automatique « Light Assist ». Le système détecte automatiquement les véhicules qui précèdent ou qui roulent en sens inverse et, pour ne pas éblouir les conducteurs, passe immédiatement en feux de croisement. À partir de 60 km/h, et dans l'obscurité, le système « Light Assist » active automatiquement les feux de route. | CL | CA |



Projecteurs antibrouillard avec éclairage statique d'intersection. Ils garantissent une visibilité optimale par mauvais temps. Dans les virages, les projecteurs antibrouillard éclairent aussi l'accotement. | CL | CA |

L'innovation

au service du divertissement. Le nouveau système d'infotainment¹⁾ : intuitif et connecté.

Grâce à des technologies dernier cri, la nouvelle Caravelle vous permet de rester connecté même en déplacement.



01

01 Car-Net « App Connect ».²⁾ Cette fonction vous permet de visualiser les applications de votre choix depuis votre smartphone sur l'écran de la radio ou du système de navigation. | CL | CA |

Car-Net « Guide & Inform » (non représenté).³⁾ Les nombreux services en ligne de Car-Net « Guide & Inform » vous offrent un confort hors pair. Ils viennent enrichir considérablement le système de navigation du véhicule en vous communiquant via Internet des informations en temps réel. En cas d'embouteillage par exemple, votre itinéraire sera automatiquement recalculé. Vous pouvez également afficher les stations-service les moins chères à proximité ou voir l'occupation des parkings souterrains et des places de stationnement de votre destination, et bien plus encore. | CL | CA |

1) Infodivertissement. 2) Équipement disponible en option avec la radio « Composition Media » et les systèmes de navigation « Discover Media » et « Discover Media Plus ». Compatible avec les technologies MirrorLink™, CarPlay™ et Android Auto™. Veuillez vérifier que votre terminal est compatible avec la catégorie « App Connect » de l'offre Car-Net. L'utilisation des applications depuis la catégorie « App Connect » de Car-Net se fait uniquement via votre terminal mobile. Veuillez respecter les conditions contractuelles concernant la liaison de données et la connexion Internet. 3) Disponible uniquement en liaison avec les systèmes de navigation « Discover Media » et « Discover Media Plus ». Moyennant supplément à partir de la deuxième année d'utilisation. Pour la connexion Internet, le client doit disposer de son propre routeur WIFI mobile (par exemple un smartphone avec fonction HotSpot) ou d'une clé USB fournissant un point d'accès WIFI (par exemple la clé CarStick Volkswagen) utilisés en combinaison avec une carte SIM et un forfait de données Internet. La photo présente un équipement disponible en option moyennant un supplément de prix.

Infotainment.¹⁾



01 Système de navigation « Discover Media ». Outre les fonctions de la radio « Composition Media » avec huit haut-parleurs, le véhicule intègre un second lecteur de carte SD pour la carte contenant les données cartographiques. Les données cartographiques sont préinstallées pour l'Europe et peuvent être mises à jour gratuitement via Volkswagen MapCare sur le site Web Volkswagen. | CL |

Système de navigation « Discover Media Plus » (non représenté). Outre les fonctions du système de navigation « Discover Media », l'équipement propose : la réception radio numérique DAB+, la commande vocale, Car-Net « App Connect », Volkswagen Media Control, l'amplification vocale électronique et l'interface « Confort » pour téléphone mobile avec interface MEDIA-IN. | CA |

02 Autoradio « Composition Media ». Le système comprend un grand écran couleur TFT 16,5 cm, un écran tactile avec détecteur d'approche, un lecteur CD compatible avec les fichiers MP3 et WMA, huit haut-parleurs pour une puissance en sortie de 4 x 20 watts, un lecteur de carte SD, une interface AUX-IN et une interface USB dans la boîte à gants, une connexion Bluetooth pour téléphone portable ainsi qu'un double tuner pour une réception radio optimisée. | CL |

03 Autoradio « Composition Colour ». Le système comprend un grand écran couleur TFT 12,7 cm tactile, un lecteur CD compatible avec les fichiers MP3 et WMA, huit haut-parleurs pour une puissance en sortie de 4 x 20 watts, un lecteur de carte SD, une interface AUX-IN et une interface USB, une connexion Bluetooth pour téléphone portable ainsi qu'un double tuner pour une réception radio optimisée. | CL |

04 Volant multifonction gainé cuir. Ce volant offre une prise particulièrement confortable et une grande facilité d'utilisation. Les touches vous permettent de commander la radio ou le système de navigation, votre téléphone mobile ou le régulateur de vitesse. Grâce à ses possibilités de réglage en longueur et en profondeur, le volant permet en outre au conducteur d'adopter une position assise confortable quelle que soit la longueur du trajet. Enfin, la direction assistée asservie à la vitesse, également appelée « Servotronic », disponible en option, augmente la maniabilité lors des manœuvres de stationnement et le confort à des vitesses plus élevées. | CL | CA |

05 « Coupler box ».²⁾ Le compartiment de rangement spécial pour votre téléphone mobile dispose d'une connexion à induction à l'antenne extérieure qui améliore la réception de votre mobile. Vous rechargez facilement votre mobile via le port USB, qui se trouve aussi dans le compartiment de rangement. | CA |

Interface MEDIA-IN, compatible avec iPod, iPhone et iPad (non représentée).³⁾ Possibilité de connecter une source audio externe via un câble USB, par exemple un lecteur CD ou MP3. | CL | CA |

Accès Wifi (non représenté). Vous permet d'accéder aisément à votre messagerie électronique et à Internet lors de tous vos déplacements. | CL | CA |

06 Commande vocale.³⁾ Utilisez les fonctions de votre téléphone et de votre système de navigation/audio sans retirer les mains du volant. Elle vous permet en outre d'accéder aux menus et aux commandes affichées sur l'écran de la radio ou du système de navigation. | CL | CA |

07 Amplification vocale électronique.³⁾ Cette fonction permet au conducteur de communiquer sans effort avec les passagers assis à l'arrière. La voix est enregistrée par le microphone, renforcée et restituée dans les haut-parleurs à l'arrière. | CL | CA |

Confort et intérieur.



02



03



01



04



05



06

01 Climatisation « Climatronic » 3 zones. Le système propose un réglage de la température tri-zones pour le conducteur, le passager avant et les passagers arrière. Il détecte l'intensité lumineuse et la température extérieure et diffuse plus ou moins d'air frais en fonction de ces paramètres. Le recyclage automatique de l'air avec capteur de qualité d'air crée une ambiance agréable. | CL | CA |

Chauffage stationnaire à air (non représenté). Le chauffage stationnaire fonctionne indépendamment du système de ventilation et de chauffage et peut également être commandé à distance via la radiocommande. Sur demande, le véhicule peut également être équipé d'un chauffage d'appoint à eau. | CL | CA |

02 Dégivrage du pare-brise.¹⁾ Il assure une bonne visibilité même en cas de temps froid et humide. | CL | CA |

03 Accoudoirs du siège conducteur rabattables vers le haut. Pour permettre un accès facile à tous les recoins de la cabine conducteur, il est possible de rabattre les deux accoudoirs du siège conducteur vers le haut. | CL | CA |

04 Banquette passager avant deux places optionnelle. Le siège passager avant peut être remplacé par une banquette deux places. L'assise de cette banquette peut être rabattue pour offrir un espace de rangement supplémentaire. (La photo montre le dossier équipé d'un vide-poche escamotable. Cet équipement n'est pas disponible en France.) | CL |

Réglage électrique de siège 12 positions (non représenté). Le siège conducteur est chauffant et peut être réglé électriquement. Vous pouvez l'adapter exactement à la position qui vous convient en réglant le soutien lombaire, l'inclinaison du dossier, la hauteur de siège, l'inclinaison de l'assise et le réglage longitudinal. Une fonction mémoire permet d'enregistrer trois réglages de position différents. Le réglage électrique des sièges sur 12 positions²⁾ comporte en outre un chauffage de siège pour les deux sièges avant. | CL | CA |

Fixations Isofix pour sièges enfant (non représentées). Des sièges enfant peuvent être installés de façon sécurisée sur la banquette deux places de la deuxième rangée de sièges grâce à des points de fixation ISOFIX. | CL | CA |

05 Vitres coulissantes. Les vitres coulissantes qui équipent les côtés droit et gauche du compartiment passagers permettent de faire entrer de l'air frais dans le véhicule d'un seul geste. Veuillez noter que les vitres coulissantes ne peuvent pas être équipées d'un vitrage acoustique. | CL | CA |

06 Cèllets d'arrimage. Un ensemble de six œillets d'arrimage répartis dans le compartiment passagers et le coffre à bagages vous permettent de fixer votre chargement en toute sécurité. En fonction du pack de sièges sélectionné, la Caravelle à empattement long peut comporter jusqu'à huit œillets d'arrimage. | CL |

Extérieur.



01

01 Projecteurs avant à LED. Les feux de route et les feux de croisement sont équipés de LED économes en énergie. Grâce à leur sécurité de fonctionnement et leur durée de vie élevée, les LED augmentent la sécurité en réduisant le risque de panne. Les projecteurs à LED se distinguent entre autres par une puissance d'éclairage élevée, une bonne longévité et un spectre lumineux proche de la lumière du jour pour une consommation d'énergie particulièrement faible. Uniquement disponible avec les feux arrière à LED. | CL | CA |



02

02 Feux arrière à LED. Les feux stop et les feux de position sont équipés de LED économes en énergie. | CL | CA |



03

03 Lave-phares. Les gicleurs des lave-phares sont dissimulés dans le pare-chocs avant et se déploient en cas de besoin, puis redescendent. Couplé au système de lave-glace, le système de lave-phares est actif lorsque les feux de croisement ou les feux de route sont allumés. Les optiques des projecteurs sont nettoyés tous les cinq cycles de nettoyage du pare-brise. | CL | CA |

Packs d'équipements.

Pack « Visibilité ». (non représenté) Pour vous assurer une visibilité encore meilleure, ce pack propose un rétroviseur intérieur photosensible qui vous empêche d'être ébloui par les véhicules circulant derrière vous et un capteur de pluie qui active les essuie-glaces en cas de besoin. L'assistant de feux éclaire le chemin d'accès au véhicule et vous offre ainsi plus de sécurité lors des nuits sans lune. | CL | CA |

Pack Vitrage à insonorisation renforcée (non représenté). Il réduit les bruits de l'extérieur d'environ 6 dB (A). Le pare-brise est conçu avec un vitrage athermique et un revêtement spécial, les vitres latérales sont surteintées. Toutes les vitres sont surteintées dans le compartiment passagers (« Privacy »). Les vitres coulissantes ne peuvent pas être commandées en vitrage acoustique. | CL | CA |



04

04 Pack Chrome.¹⁾ Ce pack est une valeur sûre pour quiconque souhaite impressionner ses passagers avec un véhicule particulièrement distinctif. Les détails chromés élégants sur la grille de ventilation inférieure, sur les côtés et à l'arrière ajoutent encore plus d'éclat à la Caravelle. Le Pack Chrome est disponible pour la Caravelle à empattement court. | CL |



05

Pack Electrique I (non représenté). Ce pack se compose de rétroviseurs extérieurs réglables et dégivrants électriquement et de lève-vitres électriques. Les commandes respectives sont intégrées dans les portes côté conducteur et côté passager avant. | CL | CA |

05 Pack Electrique II. Ce pack offre les mêmes prestations que le Pack Electrique I, auxquelles s'ajoute une fonction d'escamotage électrique des rétroviseurs extérieurs. | CL | CA |

Peintures, selleries et couleurs intérieures.



Beige Mojave
| CL | CA |

Reflet d'Argent
| CL | CA |

Gris Indium
| CL | CA |

Brun Noisette
| CL | CA |

Vert Bamboueraie
| CL | CA |

Bleu Acapulco
| CL | CA |

Bleu Starlight
| CL | CA |

Blackberry
| CL | CA |

Noir Titane
| CL | CA |

Gris Moonrock
| CL |

PEINTURES MÉTALLISÉES

COULEURS INTÉRIEURES

Blanc Candy
| CL | CA |

Rouge Cerise
| CL | CA |

Noir intense
| CL | CA |

Sellerie tissu
« Pandu »
Noir Titane
| CL |

Sellerie tissu
« Pandu »
Gris Moonrock
| CL |

Sellerie simili cuir
« Mesh »
Gris Moonrock / Noir
Titane | CL |

Sellerie cuir
« Nappa » lisse
Noir Titane
| CL | CA |

PEINTURES UNIES

PEINTURE NACRÉE

SELLERIES

Jantes.

16"



18"



17"



01 Jante en acier renforcé.
6 ½ J x 16. Avec pneus 215/65 R 16. | CL |

02 Jante en alliage léger « Clayton ».
6 1/2 J x 16. Avec pneus 215/65 R 16. | CL |

03 Jante en alliage léger « Devonport ».²⁾
7 J x 17. Avec pneus 235/55 R 17. | CL | CA |

04 Jante en alliage léger « Cascavel ».
7 J x 17. Surface brillante couleur argent.
Avec pneus 235/55 R 17. | CL | CA |

05 Jante en alliage léger « Cascavel ».
7 J x 17. Surface brillante couleur anthracite. Avec pneus 235/55 R 17. | CL | CA |

06 Jante en alliage léger « Timaru ».
7 J x 17. Avec pneus 235/55 R 17. | CL | CA |

07 Jante en alliage léger « Springfield ».
8 J x 18. Avec pneus 255/45 R 18. | CL | CA |

08 Jante en alliage léger « Springfield ».²⁾
8 J x 18. Surface brillante. Avec pneus 255/45 R 18. | CL | CA |

09 Jante en alliage léger « Toluca ».
8 J x 18. Surface brillante. Avec pneus 255/45 R 18. | CL | CA |

Pneus hiver (non représentés). Des pneus hiver sont disponibles pour les roues en acier 16" et 17" ainsi que les jantes en alliage léger « Clayton » et « Devonport ». Ce type de pneumatique améliore considérablement le comportement du véhicule sur les routes hivernales et raccourcit la distance de freinage sur revêtement glissant. | CL | CA |

Accessoires d'origine Volkswagen.



01 Déflecteurs de vent et de pluie. Lorsque vous conduisez avec la fenêtre entrouverte, les déflecteurs réduisent efficacement les projections d'eau et les bruits aérodynamiques importuns et font office d'écran protecteur contre l'ensoleillement latéral. Les déflecteurs ont des formes ajustées précisément et leur montage ne nécessite ni perçage, ni collage. | CL | CA |

02 Protection du seuil de chargement. La protection du seuil de chargement en plastique, facile à coller, présente un aspect acier inoxydable de grande qualité. Elle protège le pare-chocs des rayures lors du chargement et du déchargement du coffre. Elle contribue ainsi non seulement à l'esthétique de votre Caravelle mais aussi à la préservation de sa valeur. | CL | CA |

03 Barres de toit. En option, ce support de base en profilé aluminium anodisé verrouillable est conçu pour une charge de 45 kg maximum et peut être doté de différents systèmes porteurs. | CL | CA |

04 Porte-skis et snowboard. Le porte-skis verrouillable peut être monté facilement sur le support de base et permet de transporter jusqu'à six paires de skis, quatre snowboards et une planche de wakeboard. Ses larges boutons poussoirs et son système à coulisse permettent de charger et décharger vos équipements en toute simplicité, même lorsque vous portez des gants épais en hiver. | CL | CA |

05 Coffre de toit. Disponible en volume de 340 ou 460 litres, il peut être facilement monté sur les barres de toit grâce à son système de serrage rapide. Il séduit par sa couleur Titan Metallic et son système « DuoLift » qui permet de l'ouvrir des deux côtés. Il peut être verrouillé en toute simplicité grâce au verrouillage centralisé à 3 points. | CL | CA |

06 Revêtement de coffre. Léger et souple, il s'adapte précisément aux dimensions de la Caravelle. Son bord haut de 5 cm environ offre une bonne protection contre l'humidité et la saleté. Le motif en losange intégré au matériau est antidérapant. Lorsque vous n'en avez pas besoin, vous pouvez le rouler en un rouleau compact. | CL | CA |

07 Filet à bagages. Il suffit de fixer le filet élastique antidéchirures aux œillets de fixation du compartiment de coffre à bagages à l'aide des crochets de fixation intégrés pour empêcher les objets de petite taille et de taille moyenne de glisser. | CL | CA |

Consommation de carburant, émissions de CO₂, classes d’efficacité et performances.

Caravelle (à empattement court).

Moteur	Boite de vitesses	Performance maximale en ch	Norme antipollution	Consommation de carburant ^{1), 2)} cycle urbain/extra-urbain/mixte, en l/100 km	Emissions de CO ₂ ²⁾ mixte en g/km	Classe d’efficacité ³⁾	Accélération 0–100 km/h (s)	Vitesse maximale en km/h
2,0-I-TDI BMT	Boite manuelle 5-rapports	102	Euro 6	7,1 – 6,8/5,3 – 5,1/6,0 – 5,7	155 – 149	B	16,4	157
2,0-I-TDI BMT	Boite manuelle 6-rapports	150	Euro 6	7,3 – 7,2/5,4 – 5,3/6,1 – 6,0	159 – 157	B	11,9	182
2,0-I-TDI BMT	Boite manuelle 6-rapports	204	Euro 6	7,8 – 7,6/5,9 – 5,7/6,6 – 6,4	171 – 166	B	9,0	203

Caravelle (à empattement long).

Moteur	Boite de vitesses	Performance maximale en ch	Norme antipollution	Consommation de carburant ^{1), 2)} cycle urbain/extra-urbain/mixte, en l/100 km	Emissions de CO ₂ ²⁾ mixte en g/km	Classe d’efficacité ³⁾	Accélération 0–100 km/h (s)	Vitesse maximale en km/h
2,0-I-TDI BMT	Boite manuelle 5-rapports	102	Euro 6	7,3 – 7,0/5,4 – 5,2/6,1 – 5,9	159 – 153	B	16,4	157
2,0-I-TDI BMT	Boite manuelle 6-rapports	150	Euro 6	7,4 – 7,2/5,5 – 5,3/6,2 – 6,0	161 – 157	B	11,9	182
2,0-I-TDI BMT	Boite manuelle 6-rapports	204	Euro 6	7,8 – 7,7/5,9 – 5,8/6,6 – 6,5	171 – 169	B	9,0	203

1) Capacité du réservoir : (avec motorisation TDI) diesel env. 70 l, AdBlue® env. 13 l. 2) Les valeurs pour la consommation de carburant et les émissions sont communiquées selon les procédés de mesure prescrits. Les informations ne se rapportent pas qu’à un seul véhicule et ne font pas partie de l’offre, mais servent uniquement à des fins de comparaison entre les différents types de véhicules. La consommation de carburant et les émissions de CO₂ d’un véhicule s’établissent non seulement en fonction de son rendement énergétique, mais également du comportement au volant et d’autres facteurs non techniques. Les équipements supplémentaires et accessoires (superstructures, pneus, etc.) peuvent modifier les paramètres importants du véhicule, tels que le poids, la résistance au roulement et l’aérodynamique, et, selon les conditions météo et de circulation, influencer les valeurs de consommation et de puissance. Les informations concernant la consommation de carburant et les émissions de CO₂ indiquent des variations, en fonction des pneumatiques choisis et des équipements spéciaux en option. Note selon la Directive 1999/94/CE dans la version actuellement en vigueur : Un guide de la consommation de carburant et des émissions de CO₂ contenant des données pour tous les modèles de véhicules utilitaires neufs peut être obtenu gratuitement dans tous les points de vente dans l’Union Européenne. 3) Les classes d’efficacité, basées sur le poids du véhicule à vide, notent les véhicules selon leurs émissions de CO₂. Les véhicules qui correspondent à la moyenne figurent en catégorie D. Les véhicules plus performants que la moyenne figurent en A+, A, B ou C. Les véhicules moins performants que la moyenne figurent en E, F ou G. BMT = Technologie BlueMotion

Informations générales.

Toutes les peintures de carrosserie ne se combinent pas nécessairement avec toutes les selleries. Votre Distributeur Volkswagen Véhicules Utilitaires vous renseignera à ce sujet.

Les illustrations figurant dans ce document n’ont qu’une valeur indicative, car les couleurs imprimées ne peuvent être le reflet exact des coloris réels. Certains des véhicules présentés dans ce document sont dotés d’options ou d’équipements spécifiques disponibles avec un supplément de prix. Les éléments de décoration figurant sur les illustrations ne font pas partie des équipements de série. Les données fournies sur les équipements, sur l’aspect, sur les caractéristiques techniques et les coûts d’utilisation des véhicules correspondent aux informations connues au moment de la mise sous presse. Toutes les informations relatives aux équipements et aux caractéristiques techniques correspondent aux spécificités du marché français et peuvent être modifiées sans avis préalable. TDI® et 4MOTION® sont des marques déposées du Groupe Volkswagen en Allemagne et dans d’autres pays.

Cession et recyclage des véhicules hors d’usage.

Volkswagen Véhicules Utilitaires s’implique dans les défis de la société d’aujourd’hui et en tient compte dans l’ensemble des nouveaux produits de la marque. Ceci contribue naturellement à réduire l’impact sur l’environnement et sur les ressources. Tous les véhicules Volkswagen Véhicules Utilitaires neufs peuvent donc être recyclés jusqu’à 95 %* et cédés gratuitement à cet effet dans les pays de l’Union Européenne, selon les dispositions de la législation nationale en vigueur.

Charteco, un concept devenu réalité !



Pour bon nombre d’entreprises, la responsabilité sociale et environnementale est devenue un axe de stratégie incontournable. Dans ce contexte, notre Groupe a souhaité apporter une réponse concrète aux réseaux de vente et d’entretien de l’automobile qui sont confrontés au problème des déchets en mettant en place de véritables filières de recyclage. Cette stratégie a donné naissance au concept « Charteco », qui est en somme un choix de partenariats avec des entreprises spécialisées dans la collecte, la valorisation et le recyclage des produits, matières ou déchets issus de l’automobile. Ainsi, sous le label « Charteco », chaque maillon de la chaîne peut apporter sa pierre à l’édifice. Imposer un code de conduite interne et sélectionner des fournisseurs plus respectueux de l’environnement sont des initiatives devenues, depuis, des pratiques courantes pour notre Groupe.

*Depuis 2006, les véhicules hors d’usage de Volkswagen sont recyclés à 85 % de leur poids dans les Centres VHU agréés et seront recyclables à 95 % d’ici 2015, conformément à la directive européenne de février 2011.

Un prestataire unique pour tous vos véhicules.



CarePort Individual pour les clients professionnels.²⁾

Financement / Location Longue Durée	Assurance et bien plus	Services	Mobilité
Crédit classique	Assurance Auto ³⁾	Extension de garantie ⁶⁾	Véhicule de remplacement ⁸⁾
Crédit bail	Assurance décès, incapacité et perte d'emploi ⁴⁾	Maintenance ⁷⁾	
Location Longue Durée	Garantie Capital Auto ⁵⁾ Perte financière ⁵⁾		

Une seule mensualité – tout inclus.

Être compétitif est essentiel aujourd'hui. Et lorsqu'on est une entreprise en mouvement, aussi bien sur la route que dans ses ambitions, il est indispensable de pouvoir compter sur des outils fiables, pensés pour plus d'efficacité et performants. C'est pourquoi Volkswagen Véhicules Utilitaires répond aux attentes et aux besoins des professionnels en construisant des véhicules toujours plus efficaces. Aujourd'hui, Volkswagen vous propose CarePort¹⁾ : une solution d'assurances et de prestations de services complète et intégrale pour vous permettre de vous concentrer pleinement sur votre activité professionnelle. Gérez, financez, assurez votre flotte en choisissant parmi l'ensemble de notre offre de prestations les services répondant à vos besoins et CarePort s'occupera de tout pour vous.

Rendez-vous chez votre Distributeur Volkswagen Véhicules Utilitaires pour toutes informations complémentaires, ou sur notre site Internet www.volkswagen-utilitaires.fr, rubrique « CarePort ».

Garanties.

Véhicule neuf garanti deux ans sans limitation de kilométrage.

En achetant un utilitaire Volkswagen, vous achetez un véhicule de grande qualité, fabriqué avec soin dans des usines qui comptent parmi les plus modernes au monde. Cette garantie de deux ans couvre tous les défauts de matériaux ou de fabrication, sauf les pièces d'usure.

Peinture garantie trois ans.

Chez Volkswagen Véhicules Utilitaires, les travaux de peinture sont effectués en totalité par des automates. On obtient ainsi une qualité uniforme et durable. De plus, la peinture des véhicules neufs est garantie trois ans contre les défauts de produit ou d'application. La garantie peinture couvre uniquement la carrosserie.

Les carrosseries de la gamme Volkswagen Véhicules Utilitaires sont garanties douze ans contre la corrosion.

Avant d'être laqués, les véhicules subissent d'innombrables traitements préventifs grâce auxquels leur carrosserie peut être garantie contre la corrosion d'origine interne.

Interventions d'atelier garanties deux ans.

Les interventions d'atelier sont effectuées à l'aide de techniques modernes par des mécaniciens qualifiés. C'est pourquoi le réseau Volkswagen Véhicules Utilitaires garantit ses réparations deux ans sans limite de kilométrage, sauf pour les pièces d'usure.

Aide rapide et efficace.

Quel que soit votre problème, vous trouverez dans le réseau Volkswagen Véhicules Utilitaires une aide rapide et efficace. Chaque Partenaire Volkswagen Véhicules Utilitaires dispose d'un stock important de pièces d'origine de rechange. Un Express Service, disponible dans la plupart des sites, effectue sans rendez-vous les révisions et réparations de moins d'une heure.

Les accessoires.

Retrouvez dans l'Espace Equipements de votre Partenaire Volkswagen Véhicules Utilitaires tous les accessoires indispensables qui rendront vos voyages encore plus agréables et feront de votre utilitaire Volkswagen un véhicule unique.

Volkswagen Bank.

Organisme de financement dédié aux véhicules particuliers ou professionnels commercialisés en France par les Partenaires du réseau Volkswagen Véhicules Utilitaires, Volkswagen Bank, division de VOLKSWAGEN BANK GmbH, vous permet de financer et d'assurer votre véhicule dans les meilleures conditions possibles. Choisir une solution Volkswagen Bank, c'est pour vous :

- Un interlocuteur unique pour le choix, la commande et le financement de votre véhicule
- L'assurance d'une solution respectant les valeurs de qualité et de service Volkswagen Véhicules Utilitaires
- Un Service Relations Clientèle à votre écoute

Démarches simplifiées, gain de temps, confiance : facilitez votre vie d'automobiliste et optez, selon votre profil et vos besoins, pour l'une de nos solutions de financement : crédit classique, location avec option d'achat, crédit-bail et location longue durée.

Un crédit vous engage et doit être remboursé. Vérifiez vos capacités de remboursement avant de vous engager.

Sous réserve d'acceptation du dossier par Volkswagen Bank, division de VOLKSWAGEN BANK GmbH – S.A.R.L. de droit allemand – Capital social : 318 279 200 € – Succursale France : 266 avenue du Président Wilson – 93218 Saint-Denis La Plaine Cedex – RCS Bobigny 451 618 904 – Mandataires d'assurance et intermédiaire d'assurance n° ORIAS : 08 040 267 (www.orias.fr) et après expiration du délai légal de rétractation.

Volkswagen Véhicules Utilitaires assistance 24 h/24 – 7 j/7.

En cas de panne mécanique et sous réserve d'avoir respecté le plan d'entretien du constructeur, ce service assure une assistance comprenant le dépannage et dans certaines conditions, l'hébergement ou le prêt d'un véhicule de remplacement, et cela pour toute la durée de vie du véhicule (cf. : conditions générales de la brochure Volkswagen Utilitaires Assistance). TSI®, TDI®, 4MOTION®, ECOFUEL®, DSG®, BlueMotion® sont en Allemagne et dans d'autres pays des marques déposées d'entreprises de Volkswagen Group France S.A.

1) CarePort est une marque déposée de Volkswagen Véhicules Utilitaires en coopération avec Volkswagen Bank GmbH, Volkswagen Leasing GmbH, Volkswagen Autoversicherung AG et Volkswagen Versicherungs Service, Succursale de Volkswagen Versicherungsdienst GmbH. 2) La disponibilité, les services et la possibilité de combiner les prestations peuvent varier en fonction de vos exigences individuelles et des conditions contractuelles, de la nature, de l'utilisation, du mode d'acquisition et de l'autorisation de mise en circulation de votre Véhicule Utilitaire Volkswagen. 3) Assurance souscrite auprès d'AXA France IARD, S.A. au capital de 214 799 030 € – 26 rue Drouot 75009 PARIS – N°722 057 460 RCS Paris par l'intermédiaire de SATEC ODL ASSURANCES, S.A. au capital de 25 244 877,42 € – 24 rue Cambacérés 75008 PARIS – Tél. : 01 42 80 15 03 – Fax : 01 70 60 11 13. Entreprises régies par le Code des assurances. 4) Assurance Décès Incapacité Perte d'Emploi issue de la convention d'assurance collective n°2420/593 souscrite auprès de Cardif Assurance Vie S.A. au capital social de 688 507 760 €, N°732 028 154 RCS Paris et Cardif Assurances Risques Divers S.A. au capital social de 14 784 000 €, N°308 896 547 RCS Paris, Siège social : 1 Boulevard Haussmann – 75009 Paris. 5) Assurance souscrite auprès de COVEA FLEET S.A. à Directoire et conseil de surveillance au capital de 93 714 549 € RCS Le Mans B 342 815 339 – 160, rue Henri-Champion – 72100 LE MANS. Entreprise régie par le Code des

assurances, 61 rue Taitbout 75009 PARIS. 6) Garantie souscrite auprès de VOLKSWAGEN VERSICHERUNG AG – S.A. de droit allemand – Capital social : 50 000 € – Succursale France : Paris Nord 2, 22 avenue des Nations – Bat Rostand – 93420 Villepinte – RCS Bobigny 529 212 912 – Société d'assurance régie par le Code des assurances. Garantie souscrite auprès d'Opteven Assurances, Société d'assurance et d'assistance au capital de 5 335 715 €, dont le siège social est situé 35-37, rue L. Guérin, 69100 Villeurbanne. RCS Lyon N°379 954 886 régie par le Code des assurances. 7) Le « Contrat de Maintenance » applicable aux clients professionnels fait l'objet d'un contrat souscrit par Volkswagen Bank GmbH auprès de Opteven Assurances, d'assurance et d'assistance au capital de 5 335 715 €, dont le siège social est situé 35-37, rue L. Guérin, 69100 Villeurbanne. RCS Lyon N°379 954 886 régie par le Code des assurances et soumise au contrôle de l'ACP et Opteven Services, S.A. au capital de 365 878 €, immatriculée au Registre du Commerce et des Sociétés de Lyon sous le numéro B 333 375 426, dont le siège social est situé 35-37, rue L. Guérin – 69100 Villeurbanne. 8) Les prestations sont fournies par EUROP ASSISTANCE France 1 promenade de la Bonnette, 92230 Gennevilliers, entreprise régie par le Code des assurances, S.A. au capital de 23 601 857 €. RCS Nanterre 451 366 405. Un crédit vous engage et doit être remboursé. Vérifiez vos capacités de remboursement avant de vous engager.

La nouvelle Caravelle

CARCAT0715 · Imprimé en France (Altavia Paris)
Sous réserve de modifications.
Edition : Juillet 2015

www.volkswagen-utilitaires.fr

Volkswagen Véhicules Utilitaires recommande
Castrol EDGE Professional



Votre partenaire Volkswagen Véhicules Utilitaires



Avec Ecofolio
tous les papiers
se recyclent.



Certifié PEFC
Ce produit est issu
de forêts gérées
durablement et de
sources contrôlées.
pefc-france.org