



Das Auto.*

Touran



*La Voiture



**Dans le Touran il y a
de la place pour tout,
sauf pour la routine.**



**Tout le monde a ses petits secrets.
Avec autant d'espace, vous pouvez aussi en
avoir de grands.**





**Bonjour ? Bonsoir ? Bonne nuit ?
Autrement dit, le plaisir de la conduite à toute
heure du jour et de la nuit.**





Les équipements

Les nombreux équipements du Touran sont particulièrement nombreux et parent à toutes les situations, que ce soit en allant seul faire vos achats pour les 7 prochains jours, ou en partant à 7 pour une belle journée d'excursion. Avec l'extraordinaire flexibilité de son habitacle et sa conception pratique et luxueuse, il ne cessera jamais de vous séduire.



Jante alliage léger 'Oakland' avec pneus 225 et jantes 7 J x 17, efficacement protégée par des écrous antivols.

De série sur Carat.
Sur Carat BlueMotion, jantes de 16" 'Sacramento'.



L'arrière entièrement redessiné est l'un des points forts du Touran. Il gagne en élégance et en harmonie grâce à ses pare-chocs couleur carrosserie, à son nouveau hayon arrière légèrement bombé et à sa nouvelle ligne de toit et de vitre de custode. Un spoiler de toit intégré, renforce l'aspect dynamique de son profil. Les blocs optiques arrière, en deux parties, rehaussent encore l'allure du Touran.



Le toit panoramique coulissant/entrebâillant électrique du Touran crée une chaleureuse ambiance lumineuse dans tout l'habitacle. Cet imposant toit en verre, qui offre une agréable visibilité panoramique, s'ouvre en appuyant simplement sur un bouton. Un déflecteur spécial vous permet d'apprécier le soleil et l'air frais même à grande vitesse. De plus, même par fort rayonnement solaire, le verre teinté maintient une température agréable dans l'habitacle. Et, si vous voulez être à l'ombre, un pare-soleil intégré, conçu spécialement à cet effet, peut être fermé tandis que le toit reste ouvert.

En option.



La calandre avec inserts chromés est un élément emblématique du Touran où s'inscrit idéalement le logo Volkswagen. Laquée noir brillant, aspect piano, elle affiche une élégance sport et parachève la ligne de cette partie avant.

De série.



Les phares bi-xénon sont dotés de projecteurs directionnels dynamiques et de phares de jour LED. En fonction de la vitesse, le mode de diffusion de l'éclairage s'adapte à la route, grâce au système automatique de réglage des phares.

En option.

La finition Trendline

Dès le premier niveau de finition Trendline, le Touran se distingue par un équipement impressionnant. Que se soit en termes de sécurité avec le correcteur de trajectoire ESP, la panoplie complète des Airbags, un assistant de démarrage en côte, le régulateur de vitesse ou même un système de détection de fatigue. Ou en termes de confort et de fonctionnalités, avec une climatisation, un ordinateur de bord, une radio CD 'RCD 310', des rétroviseurs à réglage électrique chauffants, ou des vitres avant et arrière à commande électrique et un accoudoir central avant. Quelques chiffres sur le Touran : les possibilités de transformation sont quasiment infinies (plus de 500) et plus de 30 solutions de rangement sont possibles, le coffre est immense avec 695 L. Enfin, une version sept places, plus familiale, est disponible en option sans allongement de la carrosserie.



Touran Trendline présenté avec options.



Correcteur de trajectoire ESP.

De série.



Les espaces de rangement situés dans le ciel de pavillon, faciles d'accès pour le conducteur et le passager, sont conçus pour avoir tout à portée de main.

De série.



Jantes en acier de 15"
6 J x 15, 195/65 R 15.

De série.

La finition Confortline

En finition Confortline, avec sa sellerie 'Miu' et ses élégants inserts décoratifs 'Iridium', le Touran vous offre de nombreux équipements de confort. Les sièges avant Confort permettent d'adopter une position agréable tout au long des trajets. Associés à l'accoudoir central avant, au volant cuir multifonction, ainsi qu'au pommeau de levier de vitesses et à la poignée de frein à main, en cuir, cet ensemble crée une véritable ambiance luxueuse. Le siège du passager avant rabattable, réglable en hauteur, est non seulement confortable mais présente aussi un intérêt pratique avec sa tablette abattante placée au dos du siège, de même que les espaces de rangement situés sous les sièges avant. Grâce au système de climatisation 'Climatronic', la température de l'habitacle reste toujours agréable. Autre point fort : le système 'Park Pilot' qui, lors des manœuvres de stationnement, vous avertit par des signaux acoustiques et visuels des obstacles situés à l'arrière du véhicule. Le tout complété par une radio CD MP3 'RCD 510' diffusant votre programme préféré sur huit haut-parleurs avant comme arrière. Particulièrement pratique, le Pack 'Visibilité' offre l'allumage automatique des feux, le détecteur de pluie ainsi que la fonction jour/nuit automatique du rétroviseur intérieur tout aussi intéressant l'interface Bluetooth pour téléphone portable. Enfin, extérieurement, apparaissent des rampes de pavillon anodisées et des jantes en alliage de 16" 'Sedona' ainsi que des projecteurs antibrouillard.



Touran Confortline présenté avec options.



Interface Bluetooth pour téléphone portable.



Jantes en alliage léger de 16" 'Sedona' 6,5J x 16 et pneumatiques 205/55 R 16.



La radio 'RCD 510' avec son grand écran couleurs tactile, l'affichage de titres, le lecteur de cartes SD, le changeur 6 CD en façade, une puissance de 4 x 20 watts, haut-parleurs avant et arrière, lit les fichiers MP3 ou WMA.

La finition Carat

Le Touran Carat est le summum du confort. Par exemple, les sièges Sport avant, avec leurs supports lombaires, sont non seulement confortables, mais rehaussent grâce à l'habillage central des sièges en 'Alcantara', l'ambiance luxueuse et raffinée de l'habitacle. Impression encore soulignée à l'avant et à l'arrière, par les inserts décoratifs 'Alu-Black' et les épais tapis de sol textile. L'ordinateur de bord couleurs 'Premium' est, lui aussi très fonctionnel et séduisant. L'écran TFT affiche les graphiques et les animations en haute résolution.

Très 'high tech' le système de navigation 'RNS 315' avec mémoire flash, vous guidera parmi les principaux pays européens. Non moins étonnant le 'Park Assist' qui prend en charge les manœuvres de stationnement en créneau et désormais en bataille, sans que vous ayez à tourner le volant !

Particulièrement pratique les rétroviseurs extérieurs rabattables électriquement ainsi que les jantes 17" 'Oakland' (ou 16" Sacramento' sur BlueMotion) agrémentent la ligne du Touran.



L'assistance de stationnement 'Park Assist' permet de se garer automatiquement en créneau, ou en bataille, et vous aide aussi à sortir du stationnement. Lorsque vous roulez à moins de 40 km/h, le système détecte automatiquement les emplacements disponibles pour votre véhicule. Il ne faut que 40 cm de plus à chaque extrémité du véhicule, pour détecter une place, donc un créneau de seulement 5,2 m de long pourra être exploité par le 'Park Assist'. Mieux encore, si entre temps la place de stationnement s'est réduite de 15 cm à l'avant, 25 cm suffiront pour que le 'Park Assist' reste opérationnel et vous permette de sortir de votre emplacement. Autre nouveauté, le 'Park Assist' du Touran rend désormais possible le stationnement en bataille. Dans les deux cas vous n'aurez qu'à gérer vos pédales, le braquage du volant étant entièrement pris en charge par le système, vous serez en outre assisté par les indications de votre écran d'ordinateur de bord couleur.



Le système de navigation 'RNS 315', avec lecteur CD et fonction MP3 intégrés, cartes haute résolution des principaux pays européens, prise AUX-IN. Il dispose également d'une entrée permettant de lire les cartes SD jusqu'à 32 Go.



Jante alliage léger 'Oakland' avec pneus 225 et jantes 7 J x 17, efficacement protégée par des écrous antivol.

Sur Carat BlueMotion, les jantes sont des 'Sacramento de 16"'.



L'habitacle du Touran Carat est présenté avec des options.

Intérieur



En un tournemain, le siège central du deuxième rang se transforme en table pour les passagers arrière. Le dossier est en plastique résistant et parfaitement plat. Et, même si un liquide s'y renverse, ce n'est pas un problème grâce au rebord de sécurité. Les trois sièges du deuxième rang peuvent se régler, se rabattre, se décaler, se replier séparément et même se retirer complètement. De série.

Les deux sièges supplémentaires du troisième rang sont en option.



L'espace modulable du coffre, est équipé de deux bacs, destiné à entreposer de petits objets, qui peuvent s'enlever au besoin. Un filet est prévu, de surcroît, pour éviter le glissement des objets.

En option.



La troisième rangée de sièges se compose de 2 sièges individuels qui peuvent se rabattre séparément et s'escamoter dans le plancher de coffre. Vous disposez en tout de plus de 500 configurations différentes. Selon l'agencement des sièges – même avec 7 occupants – le coffre à la fois facile d'accès et modulable, dispose d'un plancher parfaitement plat et revêtu d'un revêtement moquetté protecteur sur les côtés. Il offre un volume généreux allant de 121 à 1 913 litres.

En option.



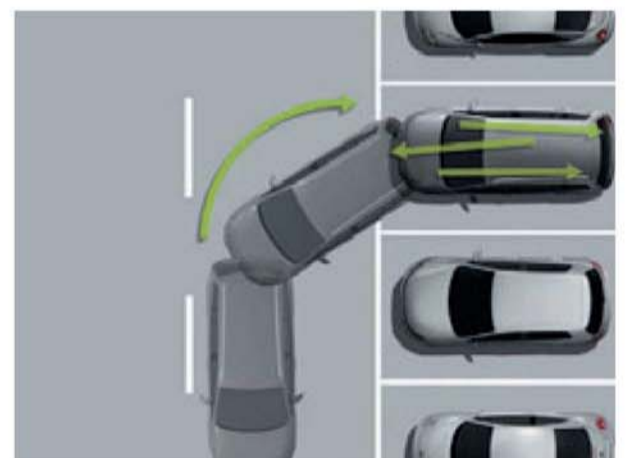
Le système de navigation 'RNS 315', avec lecteur CD et fonction MP3 intégrés, dispose d'un écran couleur tactile, avec cartes haute résolution des principaux pays européens, et d'une prise AUX-IN pratique pour connecter des appareils audio externes, tels qu'un lecteur MP3. Il dispose également d'une entrée permettant de lire les cartes SD jusqu'à 32 Go.

De série sur Carat.



Fatigue Detection : Système de détection de fatigue du conducteur.

De série.



L'assistance de stationnement 'Park Assist' permet de se garer automatiquement en créneau, ou en bataille, et vous aide aussi à sortir du stationnement. Lorsque vous roulez à moins de 40 km/h, le système détecte automatiquement les emplacements disponibles pour votre véhicule.

De série sur Carat.



Le système de climatisation 'Climatronic' règle électroniquement la température et la répartit en zones distinctes, pour le conducteur et le passager avant. Température, débit et répartition de l'air se règlent séparément, pour le plus grand bien-être de chacun des passagers. La température réglée s'affiche, au degré près, sur l'écran. Un capteur contrôle la qualité de l'air extérieur et, au besoin, active automatiquement le système de recyclage.

De série à partir de Confortline.



En quelques millisecondes, le système de régulation adaptative du châssis DCC commande individuellement chaque amortisseur, en fonction de l'état de la chaussée et du mode de conduite. Surbaissé de 10 millimètres, c'est vous qui décidez du réglage en appuyant sur un bouton pour sélectionner les programmes 'Confort', 'Normal' ou 'Sport'. En option.

Technologies BlueMotion

Les technologies BlueMotion constituent notre contribution globale à une mobilité durable. Sous cette notion nous proposons, pour chaque défi, des solutions optimales permettant de conduire de façon plus économique et plus propre, qui vont du moteur Diesel ou à essence, à faible consommation et peu polluant, aux mesures énergétiquement efficaces, représentées ici, de la technologie BlueMotion. Vous préservez ainsi l'environnement et vos économies, sans avoir pour autant à renoncer au confort et au bien-être au volant.



L'inscription 'BlueMotion Technology' figurant à l'arrière montre que votre véhicule est l'un des modèles les plus économes de la gamme Touran. Ainsi, en roulant, vous préservez non seulement l'environnement, mais aussi votre portefeuille.



Sur le Touran 'BlueMotion Technology', l'ordinateur de bord grand écran ne se contente pas de fournir des informations sur la consommation et la vitesse moyenne. Il donne également des recommandations qui vous permettent de choisir le rapport idéal du point de vue énergétique.



Le système Start-Stop : Lorsque vous êtes arrêté dans un embouteillage ou à un feu rouge, il suffit de débrayer et de se mettre au point mort pour que le moteur s'arrête. Pour redémarrer, il suffit de ré-engrayer (avec la boîte DSG, un simple appui sur la pédale de frein et un relâchement suffit à couper le moteur et à le redémarrer).

La dotation du Touran 'BlueMotion Technology' comprend tout un ensemble de systèmes judicieusement associés, visant à réduire notablement la consommation de carburant et les émissions de CO₂. Parmi ces dispositifs, notons par exemple, l'allongement des rapports de boîte, une transmission optimisée, un système Start-Stop et un système de récupération de l'énergie au freinage. Ce dernier système permet de faire un meilleur usage de l'énergie dégagée durant un trajet en évitant ainsi les gaspillages. Lors d'un freinage ou d'une décélération une quantité d'énergie est perdue, le système de récupération permet de stocker cette énergie et de la restituer lors des phases d'accélération, vous permettant ainsi de réduire vos consommations. L'ensemble de ces technologies combinées à la motorisation du Touran vous garantissent un plaisir de conduite inégalé et une faible consommation de carburant. De même, les propriétés aérodynamiques du Touran ont été optimisées. Pour obtenir un coefficient de pénétration dans l'air le plus faible possible, la conception du soubassement est tout aussi déterminante que celle de la carrosserie. C'est pourquoi le Touran se caractérise par un habillage de soubassement offrant une résistance particulièrement faible à l'air.

CrossTouran

Pour ceux qui recherchent la différenciation et la polyvalence, le CrossTouran est fait pour eux. Il sait mettre en avant ses spécificités. Par rapport à un Touran Confortline, il se distingue à l'extérieur par des jantes de 17" 'Funplay', des rampes de pavillon anodisées bi-ton, des arches de roues, des protections latérales et un soubassement en matériau de synthèse anthracite. A l'intérieur, la sellerie tissu 'Frey' contribue à donner à cet environnement son côté reposant où chaque objet trouve sa place parmi les multiples rangements



Les packs optionnels d'équipements à prix étudiés.

Pack 'Access' pour finition Trendline

- Rampes de pavillon noires
- Volant, pommeau de levier de vitesses en cuir et poignée de frein à main en cuir



Pack 'Connectivity' pour finition Confortline

- Système de navigation 'RNS 315' avec lecteur CD et fonction MP3 intégrés, écran couleur tactile, prise AUX-IN
- Rétroviseurs rabattables électriquement
- MEDIA-IN pour iPod®



Pack 'Voyage'

pour finition Confortline et Carat

- Toit ouvrant panoramique électrique
- Système d'alarme antivol
- Affichage du contrôle de pression des pneus
- MEDIA-IN pour iPod ®



Pack 'Techno'

pour finition Carat

- Système de radionavigation 'RNS 510' avec radio intégrée, écran couleur tactile 6,5', DVD-Rom Cartographie Europe de l'Ouest, affichage Birdview, fonctionnalité MP3, disque dur 30 Go
- Caméra de recul
- Projecteurs bi-Xénon directionnels avec feux de jour à LED



Les peintures et les selleries.

Le procédé sophistiqué de mise en peinture de Volkswagen répond aux attentes les plus exigeantes. Le secret d'une parfaite mise en peinture réside dans le traitement galvanisé, qui constitue une protection fiable contre la corrosion. Il préservera votre véhicule, à vie, de l'oxydation... et ce, avec une couche d'une épaisseur inférieure à 20 millièmes de millimètre.

Tous les habillages de siège proposés ont deux caractéristiques en commun : la haute qualité de leur matériau et leur finition rigoureuse. On le remarque, par exemple, au tissage particulièrement serré des textiles, qui les protège durablement de l'usure et leur garantit une longue durée de vie.



Blanc Candy
Peinture unie
B4



Bleu Océan
Peinture unie
OP



Rouge Cerise*
Peinture métallisée
2K



Bleu Acapulco*
Peinture métallisée
2W



Brun Graciosa*
Peinture métallisée
4Q

■ sans supplément de prix.

■ *avec supplément de prix.



Feuille d'Argent*
Peinture métallisée
7B



Refllet d'Argent*
Peinture métallisée
8E



Gris Poivré*
Peinture métallisée
U5



Beige Titane*
Peinture métallisée
0N



Bleu Nuit*
Peinture métallisée
Z2



Noir Intense*
Peinture nacrée
2T

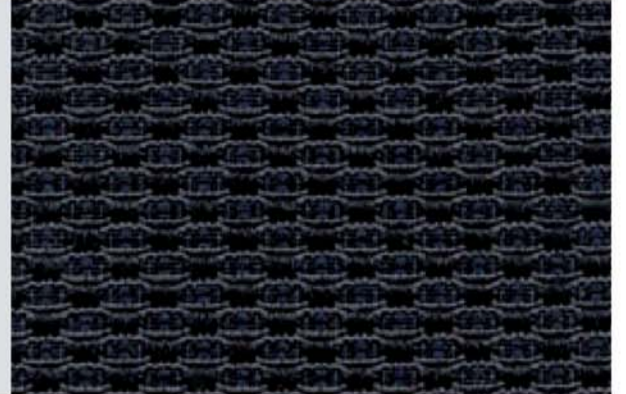
■ sans supplément de prix.

■ *avec supplément de prix.

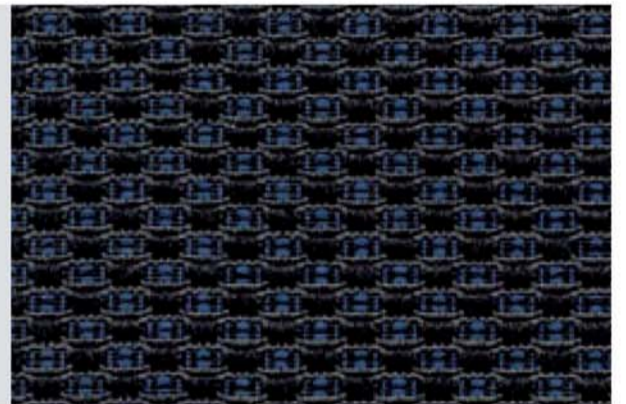


Vert Vénitien*
Peinture nacrée
E5

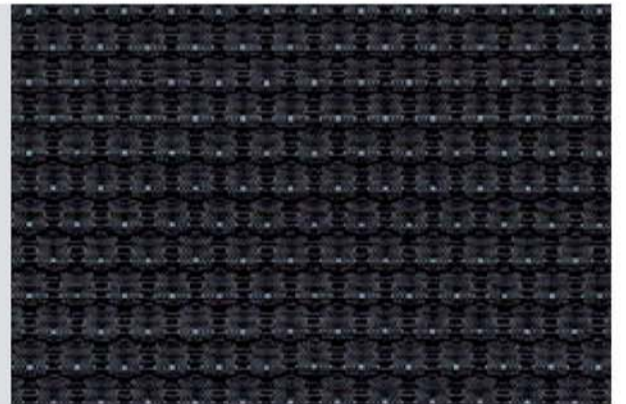
Anthracite
Tissu 'Charly' pour Trendline
YV



Bleu / Anthracite
Tissu 'Charly' pour Trendline
PV



Anthracite
Tissu 'Miu' pour Confortline
YV



Beige
Tissu 'Miu' pour Confortline
PQ



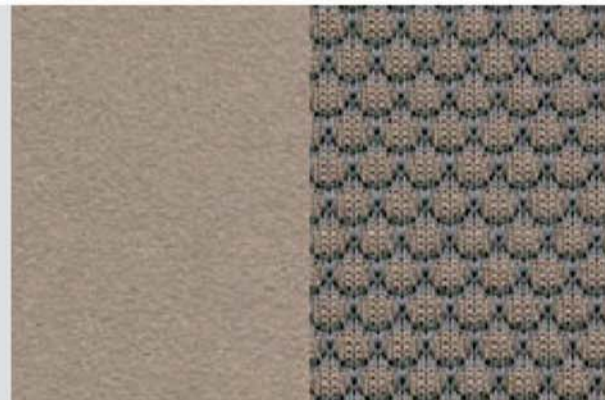
Anthracite
Sellerie 'Alcantara' pour Carat
YV



Brun
Sellerie 'Alcantara' pour Carat
PR



Beige
Sellerie 'Alcantara' pour Carat
PQ



Anthracite
Sellerie cuir 'Vienna' (en option pour Confortline et Carat)
YV



Brun
Sellerie cuir 'Vienna' (en option pour Confortline et Carat)
PU



Beige
Sellerie cuir 'Vienna' (en option pour Confortline et Carat)
PQ



Anthracite
Sellerie 'Fey' pour CrossTouran
YV



Les illustrations de ces pages n'ont qu'une valeur indicative, car les couleurs imprimées sur papier ne permettent pas de restituer fidèlement la brillance et le rendu des couleurs réelles des peintures et des selleries.

Les combinaisons

Selleries ↓	Moquettes ↓	Tableau de bord haut/bas ↓
Tissu 'Charly' pour finition Trendline ●		
Anthracite (YV)	Noire	Anthracite / Anthracite
Bleu / Anthracite (PV)	Noire	Anthracite / Anthracite
Tissu 'Miu' pour finition Confortline ●		
Anthracite (YV)	Noire	Anthracite / Anthracite
Beige (PQ)	Noire	Beige / Anthracite
Tissu 'Alcantara' pour finition Carat ●		
Anthracite (YV)	Noire	Anthracite / Anthracite
Brun (PR)	Noire	Anthracite / Anthracite
Beige (PQ)	Noire	Beige / Anthracite
Cuir 'Nappa' pour finition Confortline et Carat ○		
Anthracite (YV)	Noire	Anthracite / Anthracite
Brun (PU)	Noire	Anthracite / Anthracite
Beige (PQ)	Noire	Beige / Anthracite
Tissu 'Fey' pour CrossTouran ●		
Anthracite (YV)	Noire	Anthracite / Anthracite

	← Blanc Candy (B4)	← Bleu Océan (OP)	← Rouge Cerise métallisé (2K)	← Bleu Acapulco métallisé (2W)	← Brun Graciosa métallisé (4Q)	← Feuille d'Argent métallisé (7B)	← Reflet d'Argent métallisé (8E)	← Gris Poivré métallisé (U5)	← Beige Titane métallisé (ON)	← Bleu Nuit métallisé (Z2)	← Noir Intense nacré (2T)	← Vert Vénitien nacré (E5)
	●	●	○	○	○	○	○	○	○	○	○	○
	●	●	○	○	○	○	○	○	○	○	○	○
	●	●	○	○	○	○	○	○	○	○	○	○
	●	●	○	○	○	○	○	○	○	○	○	○
	●	●	-	○	○	○	○	○	○	○	○	○
	●	●	○	○	○	○	○	○	○	○	○	○
	●	●	-	-	○	○	○	○	○	○	○	○
	●	●	○	○	○	○	○	○	○	○	○	○
	●	●	○	○	○	○	○	○	○	○	○	○
	●	●	○	○	○	○	○	○	○	○	○	○

Les points figurant après les selleries et sous les peintures indiquent si celles-ci sont disponibles de série (●) ou en option (○). Le signe (-) indique qu'une combinaison n'est pas disponible.



Les garanties

Voiture neuve garantie 2 ans sans limitation de kilométrage.

En achetant une Volkswagen, vous achetez une voiture de grande qualité, fabriquée avec soin dans des usines qui comptent parmi les plus modernes du monde. Cette garantie de deux ans couvre tous les défauts de matériau ou de fabrication, sauf les pièces d'usure.

Peinture garantie 3 ans.

Chez Volkswagen, les travaux de peinture sont effectués en totalité par des automates. On obtient ainsi une qualité uniforme et durable. De plus, la peinture des voitures neuves est garantie 3 ans contre les défauts de produit ou d'application.

Carrosserie garantie 12 ans contre la corrosion.

Avant d'être laquée, le Touran subit d'innombrables traitements préventifs grâce auxquels sa carrosserie peut être garantie 12 ans contre la corrosion d'origine interne.

Interventions d'atelier garanties 2 ans.

Les interventions d'atelier sont effectuées à l'aide de techniques modernes par des mécaniciens qualifiés. C'est pourquoi le réseau Volkswagen garantit ses réparations 2 ans sans limite de kilométrage.

Aide rapide et efficace.

Quel que soit votre problème, vous trouverez dans le réseau Volkswagen une aide rapide et efficace. Chaque Partenaire Volkswagen dispose d'un stock important de pièces de rechange d'origine. Un Express Service, disponible dans la plupart des sites, effectue, sans rendez-vous, les révisions et réparations de moins d'une heure.

Les accessoires.

Retrouvez dans l'Espace Équipements de votre Partenaire Volkswagen tous les accessoires indispensables qui rendront vos voyages encore plus agréables et feront de votre Volkswagen une automobile unique.

Le contrat Volkswagen.

C'est un nouveau contrat qui comprend le financement, l'entretien et l'assurance. Vous profitez de votre véhicule, le contrat Volkswagen s'occupe du reste... et votre Volkswagen est toujours un plaisir.

Les contrats de service Volkswagen.

Contrat de garantie Volkswagen. Tout acheteur de Volkswagen peut se prémunir contre l'imprévu en souscrivant un contrat de garantie de 12 ou 24 mois supplémentaires à la garantie constructeur conventionnelle de 24 mois, avec un kilométrage compris entre 40 000 et 120 000 km. Ce contrat couvre les frais de remise en état des réparations mécaniques et électriques sauf les pièces d'usure.

Contrat de maintenance Volkswagen. Ce contrat vous permet de maîtriser parfaitement votre budget d'entretien et de réparations imprévues, y compris pièces et main-d'œuvre, pour la durée (24 à 48 mois à partir de la date de livraison du véhicule) et le kilométrage de votre choix (de 40 000 à 120 000 km). Ce service comprend le contrat de garantie Volkswagen ainsi que les prestations d'entretien énoncées dans le plan d'entretien du constructeur et le remplacement des pièces d'usure.

VOLKSWAGEN BANK.

Quels que soient vos besoins, à titre privé ou professionnel, votre Partenaire Volkswagen vous fait bénéficier de toute une gamme de financements : crédit classique, location avec option d'achat, crédit-bail et location longue durée. De plus, avec Abrégio, vous pouvez tranquillement vous offrir le plaisir de toujours rouler en Volkswagen neuve. Cette nouvelle façon d'acheter votre Volkswagen vous permet de concilier financement court et mensualités allégées. Sous réserve d'acceptation de votre dossier par VOLKSWAGEN BANK Bobigny RCS 451 618 904.

Volkswagen Assistance 24 h/24 - 7 j/7.

En cas de panne mécanique et sous réserve d'avoir respecté le plan d'entretien du constructeur, ce service assure une assistance comprenant le dépannage et dans certaines conditions l'hébergement ou le prêt d'une voiture de remplacement. Cela pour toute la durée de vie de la voiture. (Cf. : conditions générales de la brochure Volkswagen Assistance).

FSI, TSI®, TDI®, GTI®, 4MOTION®, DSG®

sont en Allemagne et dans d'autres pays des marques déposées d'entreprises de Groupe VOLKSWAGEN France S.A.

Les données relatives à la consommation de carburant et aux émissions de dioxyde de carbone (CO₂) de la gamme Touran figurent dans le document tarifaire (Prix TTC conseillés) délivré avec le présent catalogue, qui regroupe également l'ensemble des options et des principales caractéristiques techniques des modèles de cette gamme. Ce document tarifaire peut également vous être remis sur simple demande auprès de votre Distributeur Volkswagen et est accessible en téléchargement sur le site Internet www.volkswagen.fr

Les accessoires d'Origine Volkswagen

Les Accessoires Volkswagen sont une gamme de produits conçus spécifiquement pour les véhicules Volkswagen. Ils vous garantissent une parfaite conformité avec les standards de qualité Volkswagen, les particularités, l'esthétique et la sécurité de votre véhicule.



Barres de toit

Ces barres de toit ont été spécialement conçues pour le Touran. Elles permettent d'installer porte-skis, porte-vélos, coffres de toit afin de transporter tout ce que vous souhaitez.

Réf. : 1T0071151 666

Porte Vélo sur barres de toit

Avec le porte vélo d'origine VW, vous pouvez transporter en toute sécurité les vélos sur le toit de votre véhicule. Il se fixe facilement et sans outillage.

Réf. : 6Q0071128A



Câble iPod pour Media-In⁽¹⁾

- Permet de commander l'iPod ou l'iPhone (fonction téléphone neutralisée) directement via l'autoradio ou par la télécommande de volant (pour les véhicules équipés)
- Affiche les morceaux et les listes de lecture à l'écran de l'autoradio
- Recharge la batterie⁽²⁾

Réf. : 000051446C

⁽¹⁾Pour les modèles d'autoradios d'origine RCD 310 et RCD 510 ainsi que les systèmes de radionavigation RNS 510 et RNS 300 NF, nécessitent l'option d'usine Media-IN (vendue séparément).

⁽²⁾La recharge de la batterie dépend de la génération de l'appareil.



Jantes alu

Jantes alu 6J x 16" 'Sima', couleur argent
Personnalisez votre Touran grâce à un large choix de jantes Alu.

Réf. : 1T4071496C 8Z8

Volkswagen France
Direction de Groupe VOLKSWAGEN France s.a.
BP 62 – 02601 Villers-Cotterêts Cedex

www.volkswagen.fr



Remarque.

Les voitures photographiées dans ce catalogue comportent des équipements et des accessoires en option.

Les automobiles Volkswagen étant commercialisées dans le monde entier, leurs caractéristiques peuvent différer d'un pays à l'autre. Pour la définition exacte des modèles disponibles en France, veuillez consulter votre Partenaire Volkswagen. D'autre part, Volkswagen se réserve le droit de modifier à tout moment et sans préavis le modèle décrit dans ce catalogue. Malgré le soin apporté à sa réalisation, celui-ci ne peut constituer un document contractuel.

Votre Partenaire Volkswagen