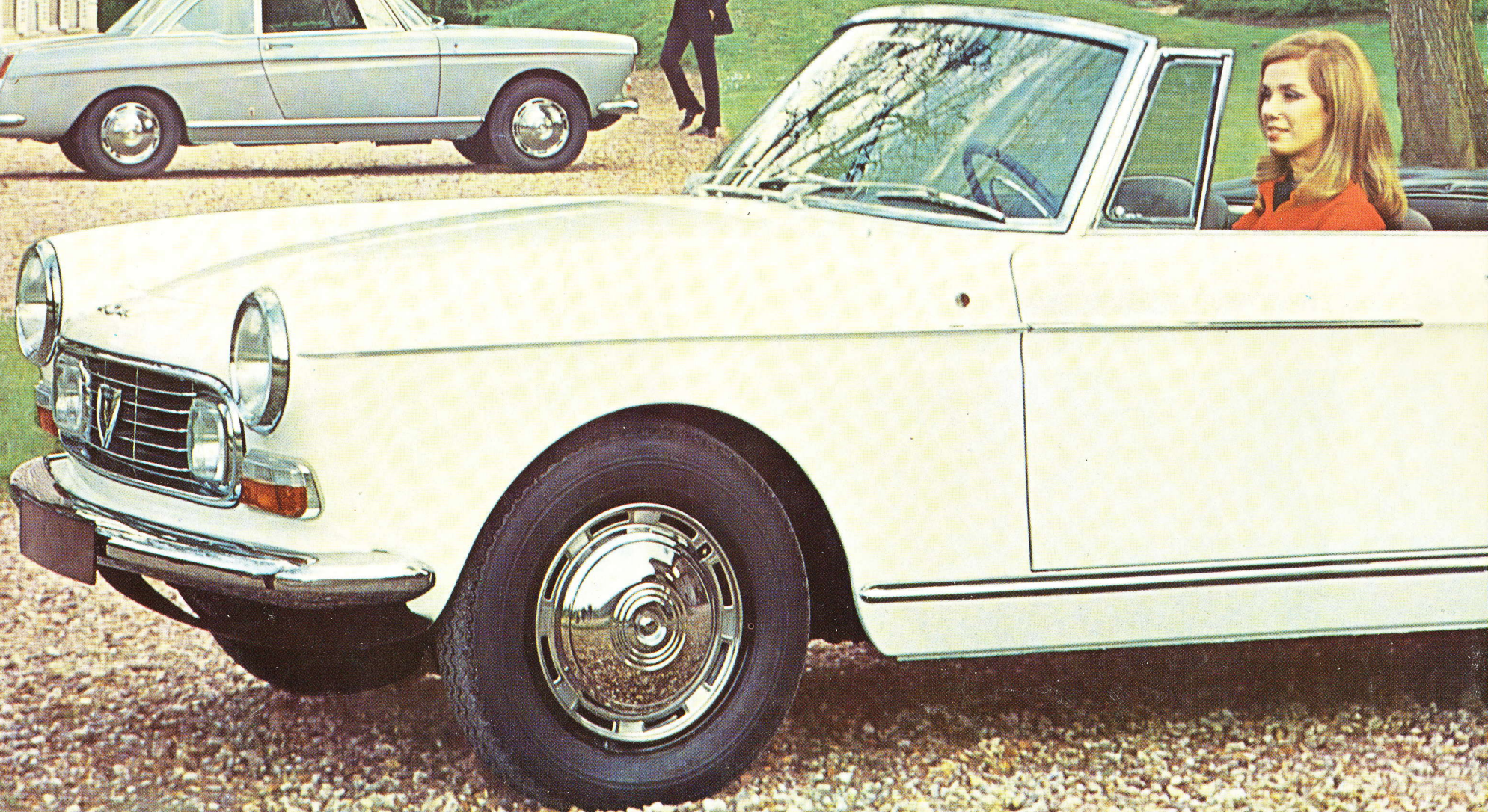
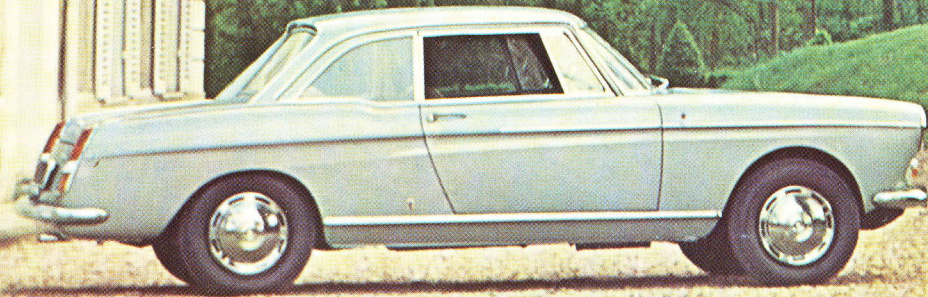
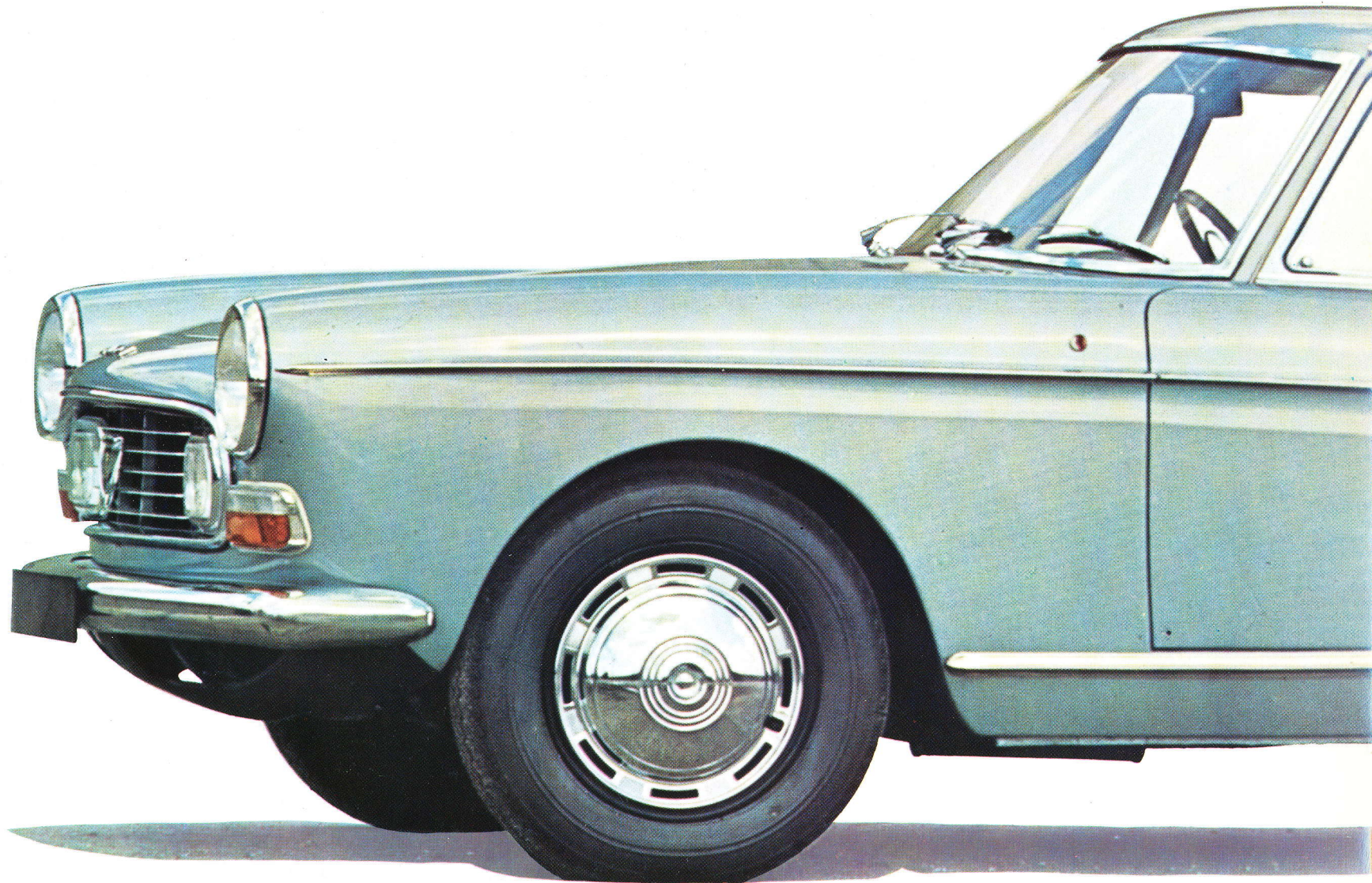


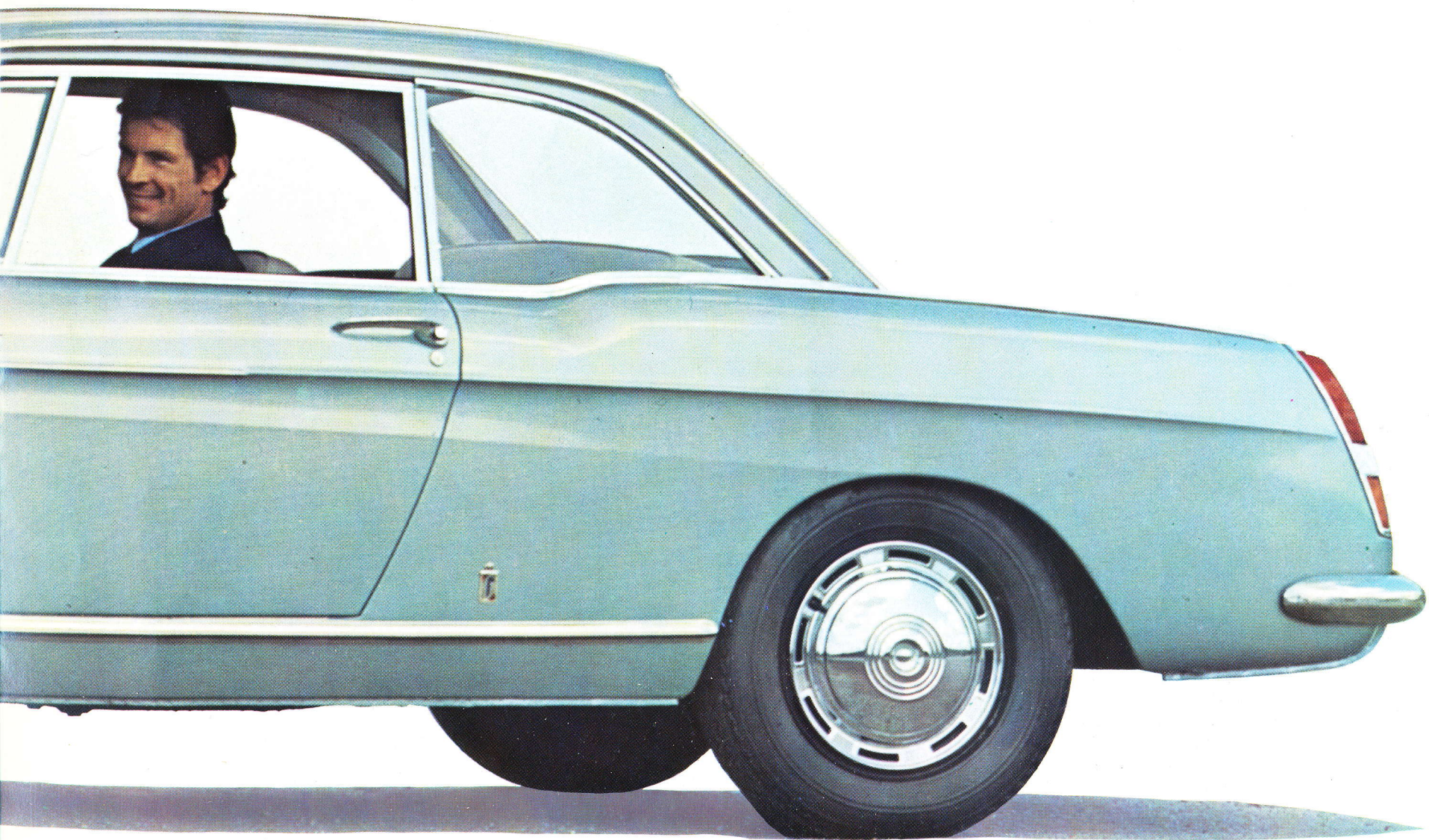
# 404 PEUGEOT

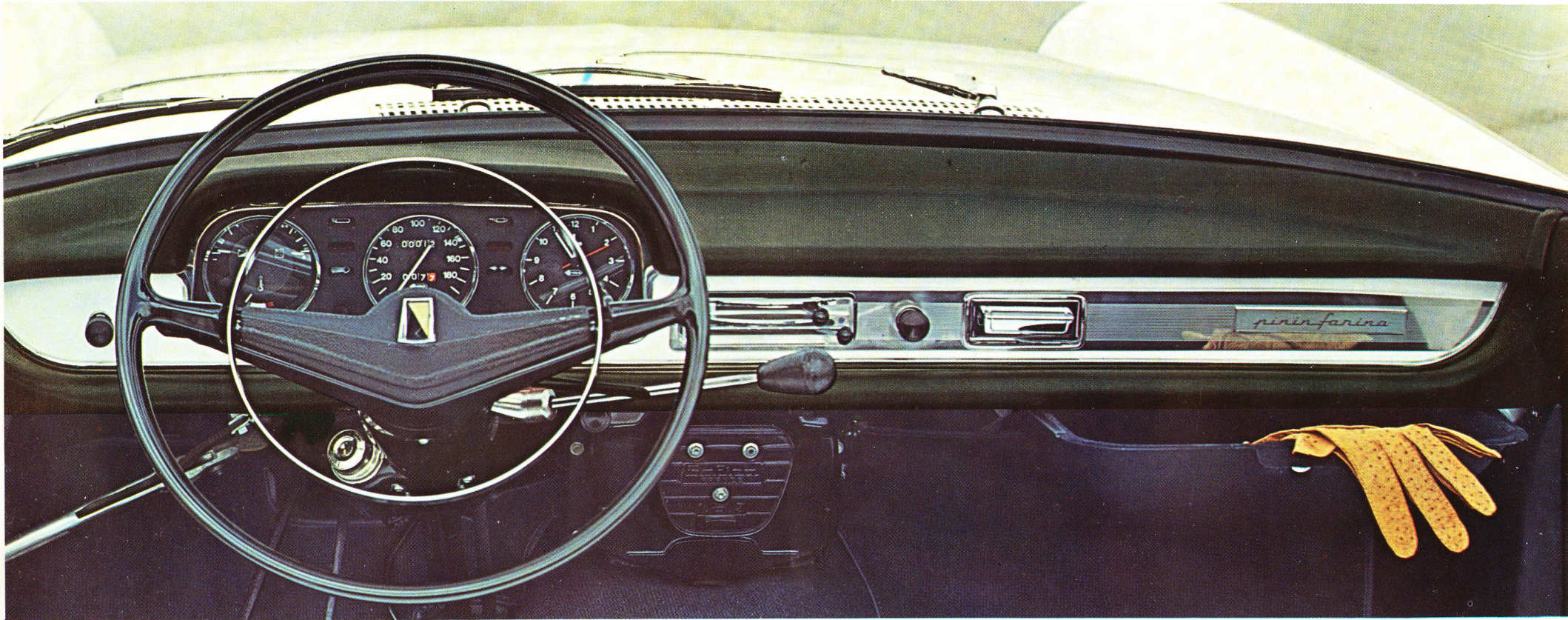
**cabriolet et coupé super-luxe**



Coupé super luxe 404





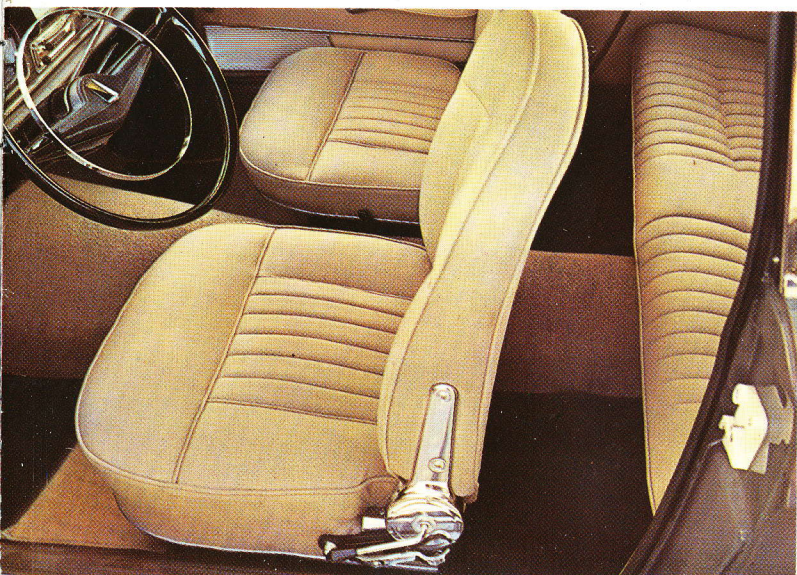


**Voiture de grande classe aux lignes élégantes et à la présentation raffinée, le Cabriolet et le Coupé 404 offrent un luxueux confort et de brillantes performances routières.**

Les deux modèles sont équipés soit du moteur 404 à carburateur (puissance 80 ch SAE), soit du moteur 404 à injection indirecte d'essence (96 ch SAE) possédant tous deux la nouvelle boîte de vitesses à grille classique, et un embrayage à commande hydraulique.

Derrière le nouveau volant à branches et axe matelassés, se trouve le tableau de bord groupant tous les appareils indicateurs et de contrôle en trois cadrans. Vaste tiroir vide-poches fermant à clé. Allume-cigarettes. Montre électrique. Avertisseur "coup de phares". Rétroviseur "jour-et-nuit". Antivol Neiman. Deux pare-soleil souples et orientables dont un avec miroir.

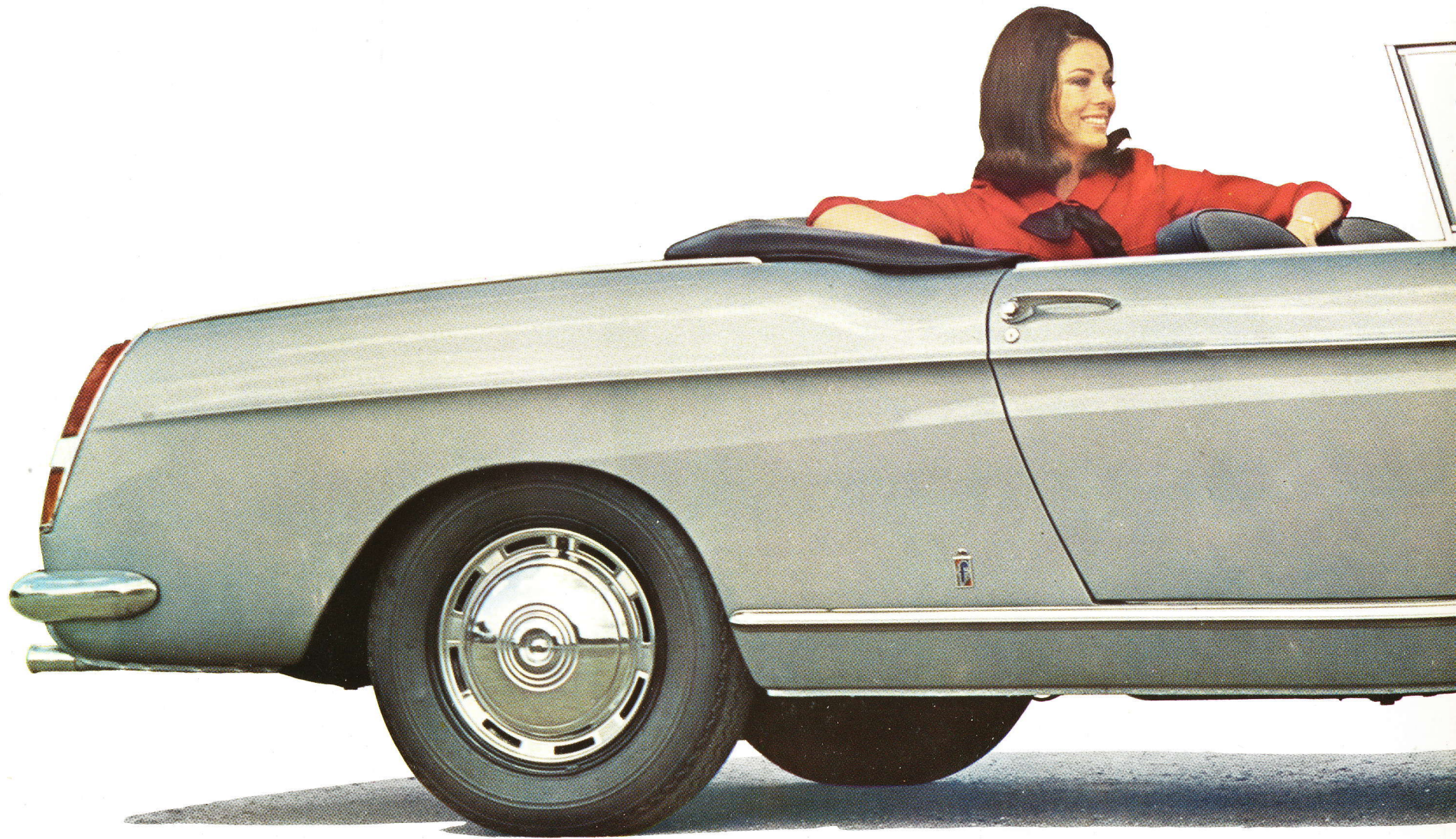
La calandre comporte deux projecteurs incorporés, à lampes à iode, de grande puissance et à longue portée.



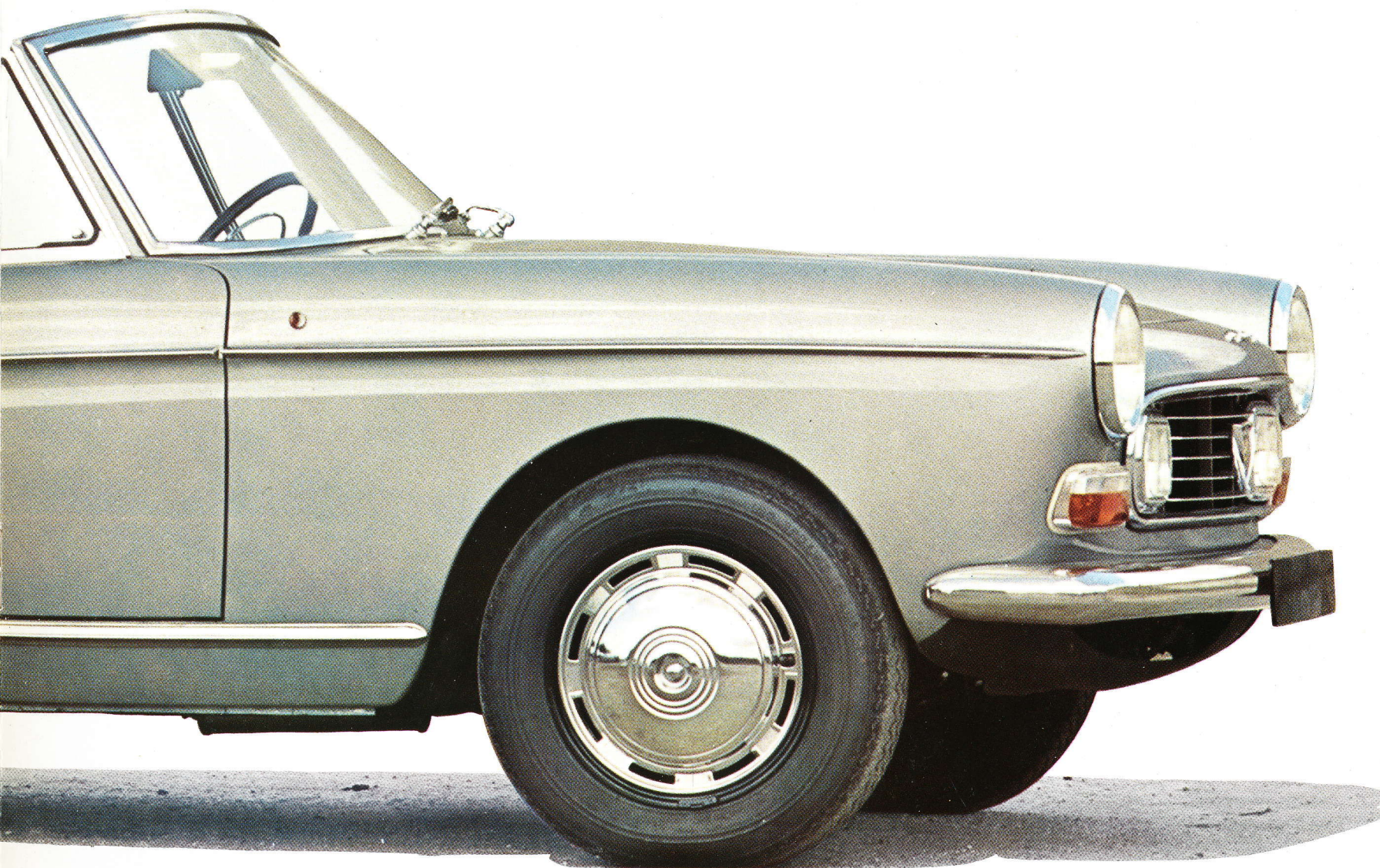
Les garnitures intérieures du Coupé 404 sont réalisées en drap de luxe aux coloris assortis avec la teinte de carrosserie.

Sur demande, avec certaines teintes, les garnitures peuvent être livrées en simili-cuir noir.

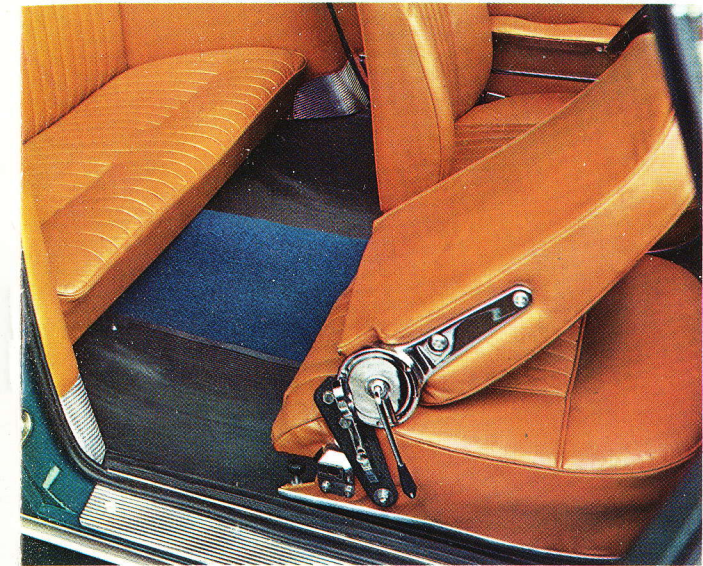
Les sièges AV séparés, larges et confortables, sont réglables en position avec inclinaison variable des dossiers. L'accès de la vaste banquette arrière est rendu aisé par les larges portes et les dossiers basculants des sièges AV. L'accoudoir central est escamotable et contient un cendrier.



**Cabriolet super luxe 404**



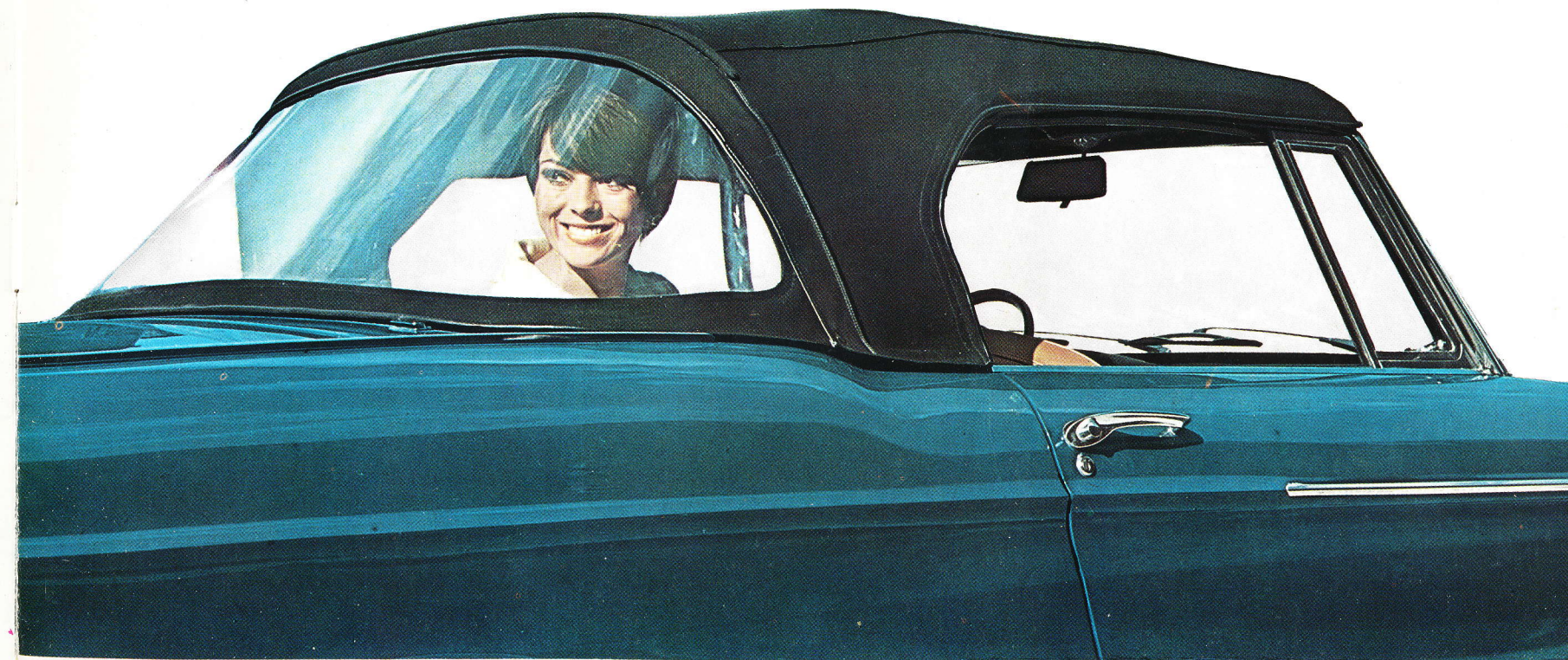




Le Cabriolet 404 est entièrement garni intérieurement de cuirs naturel et synthétique en harmonie avec la teinte de la carrosserie.

Les deux sièges AV, larges et confortables, sont réglables en position avec inclinaison variable des dossiers. De plus, ceux-ci basculent vers l'avant afin de faciliter l'accès à la banquette arrière qui peut recevoir deux passagers ou des bagages à main.

La capote du Cabriolet se manœuvre aisément et, repliée, est recouverte d'une housse. La lunette AR de forme panoramique, assure une parfaite visibilité et peut être entièrement détachée par une fermeture à glissières. Sur demande et avec supplément de prix, le Cabriolet 404 est livré avec hard-top métallique amovible.



# caractéristiques générales

## COTES :

Longueur hors-tout : 4,49 m  
Largeur hors-tout : 1,68 m  
Empattement : 2,65 m - Voie AV : 1,34 m - Voie AR : 1,28 m  
Hauteur en charge : cabriolet avec capote : 1,38 m - sans capote : 1,27 m  
Coupé : 1,33 m

## SUSPENSION :

Ressorts hélicoïdaux et amortisseurs télescopiques hydrauliques à l'AV et à l'AR.

**BOITE** à 4 vitesses toutes synchronisées, à grille classique. Embrayage à diaphragme à commande hydraulique.

**FREINS** thermostables assistés.

**PNEUS** "spéciaux" sur modèles à carburateur.

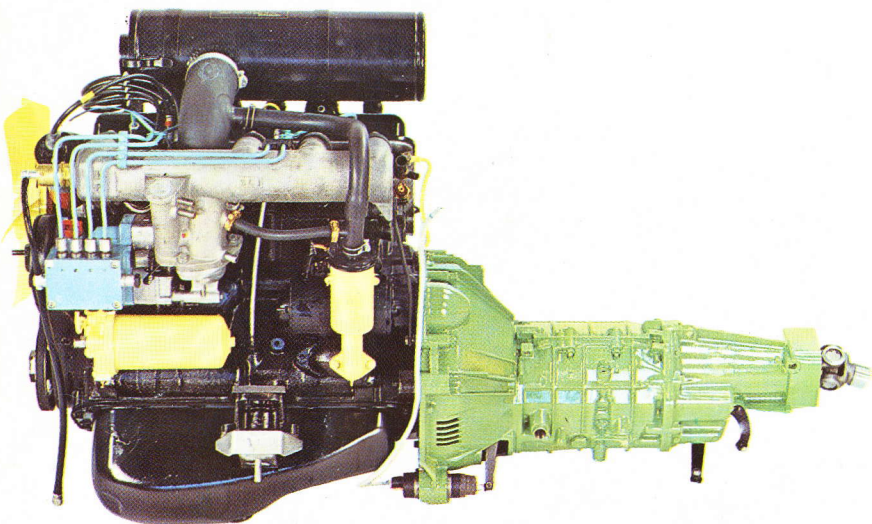
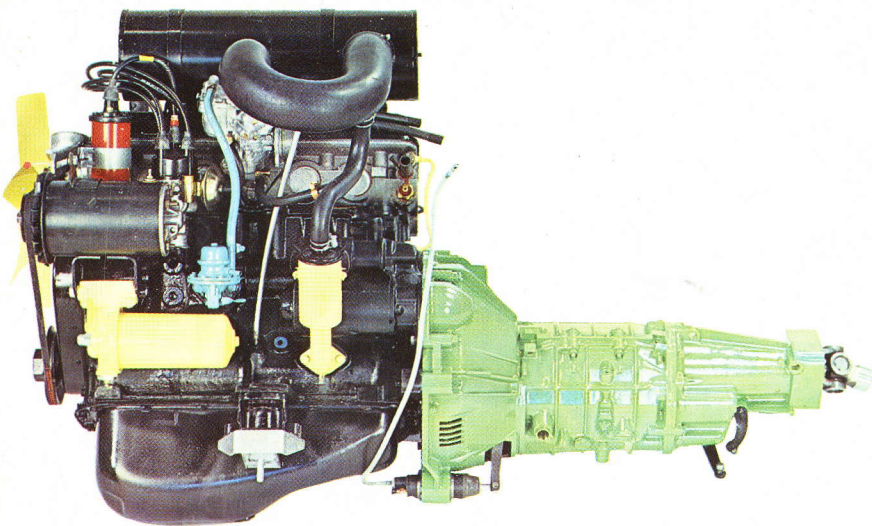
Pneus "grande vitesse" sur modèles à injection.

## MOTEUR 404 A CARBURATEUR

Moteur super-carré 4 cylindres en ligne - Alésage-course 84 x 73 - Cylindrée : 1 618 cm<sup>3</sup> - Vilebrequin à 5 paliers - Puissance fiscale : 9 CV - Puissance SAE : 80 ch - Vitesse maximum : 157 km/h - Consommation moyenne : 10 à 11 l. aux 100 km - Culasse à chambres d'admission à "calotte sphérique décalée" - Soupapes en tête, culbutées - Arbre à cames latéral - Chemises amovibles humides - Carburateur à réchauffage antigivre - Filtre à air à silencieux d'admission - Ventilateur débrayable électromagnétique à commande automatique, brevet Peugeot, procurant une économie de consommation, une augmentation de puissance et de vitesse de pointe, ainsi qu'un fonctionnement silencieux par élimination du ronflement des pales - Alimentation électrique par alternateur de 400 W de fort débit à bas régime.

## MOTEUR 404 A INJECTION INDIRECTE D'ESSENCE

Moteur super-carré 4 cylindres en ligne - Alésage-course 84 x 73 - Cylindrée : 1 618 cm<sup>3</sup> - Vilebrequin à 5 paliers - Puissance fiscale : 9 CV - Puissance SAE : 96 ch - Vitesse maximum : 167 km/h - Consommation moyenne : 9 à 10 l. aux 100 km - Culasse à chambre d'admission séparée par cylindre - Soupapes en tête, culbutées - Arbre à cames latéral - Chemises amovibles humides - Pompe d'alimentation électrique - Pompe d'injection Kugelfischer - Alimentation électrique par alternateur de 400 W de fort débit à bas régime - Ventilateur débrayable électromagnétique à commande automatique, brevet Peugeot.



# PEUGEOT

VENTE A CRÉDIT PAR LA **Din**

## 1968