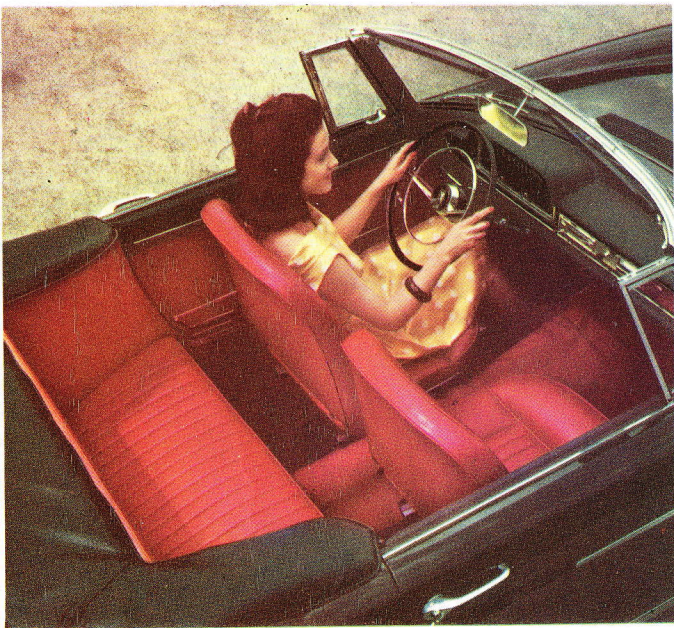


Cabriolet et Coupé 404



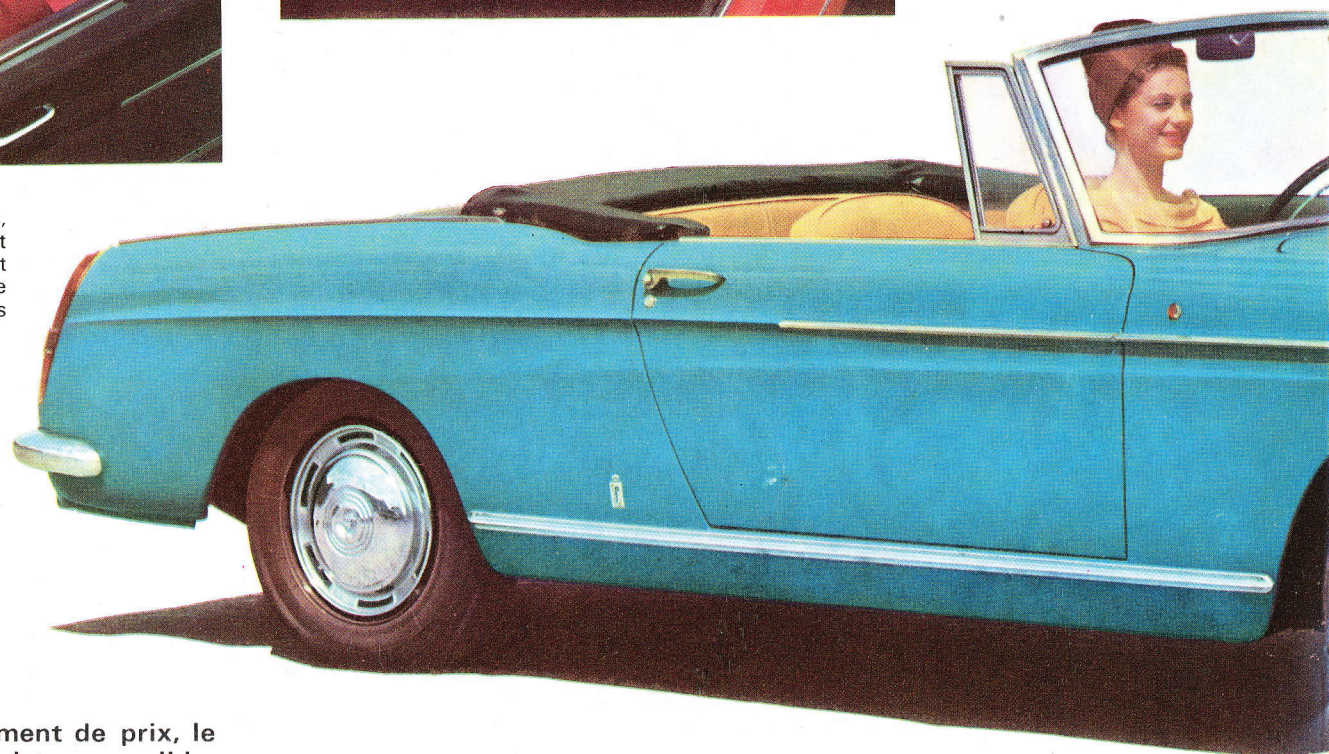
Les deux sièges, larges et confortables, sont réglables en position vers l'avant et l'arrière. Les dossiers basculent vers l'avant afin de faciliter l'accès à la banquette arrière, qui peut recevoir deux passagers ou des bagages à main.



**Voitures de prestige
sont équipés, soit a**

CABRIOLET

Le Cabriolet Super Luxe 404 a une garniture intérieure en cuir ou en tissu, garni noir, moquette bleue - ou marron, moquette beige - ou sable, moquette beige. La capote se manœuvre aisément. L'arrière assure une parfaite visibilité. La fermeture à glissières. Des portes totalement escamotables. Le



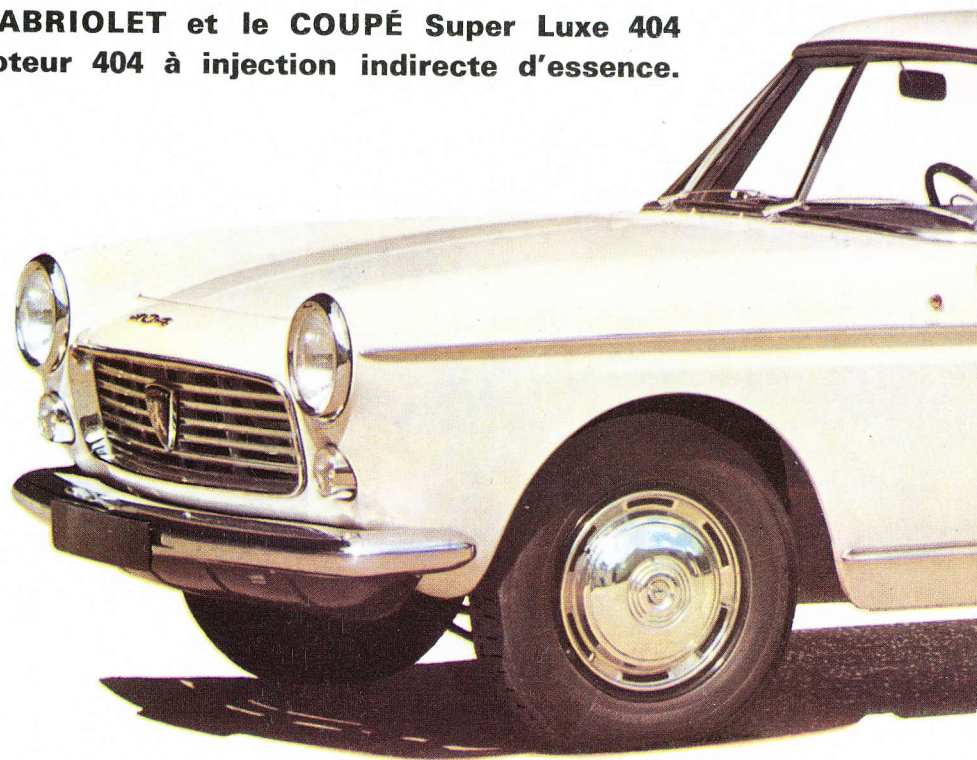
Sur demande et avec supplément de prix, le Cabriolet 404 est livré avec hard-top amovible.

aux lignes élégantes et au confort raffiné, le **CABRIOLET** et le **COUPÉ Super Luxe 404** avec le moteur 404 à carburateur, soit avec le moteur 404 à injection indirecte d'essence.

ET SUPER LUXE 404

2 + 2 places - 2 portes

est livrable dans une gamme de 6 teintes de carrosserie, avec naturel et synthétique de nuances assorties : Blanc Saratoga Ivoire Chantilly garni noir, moquette rouge - Bleu ciel garni noir - Bleu Pavone garni sable, moquette bleue - Rouge Capanelle Noir garni rouge, moquette rouge. ment et, repliée, est recouverte d'une housse. La très large lunette bilité et peut être entièrement détachée de la capote grâce à une flecteurs verrouillables équipent les 2 portes dont les glaces sont s enjoliveurs de roues sont en acier inoxydable poli.



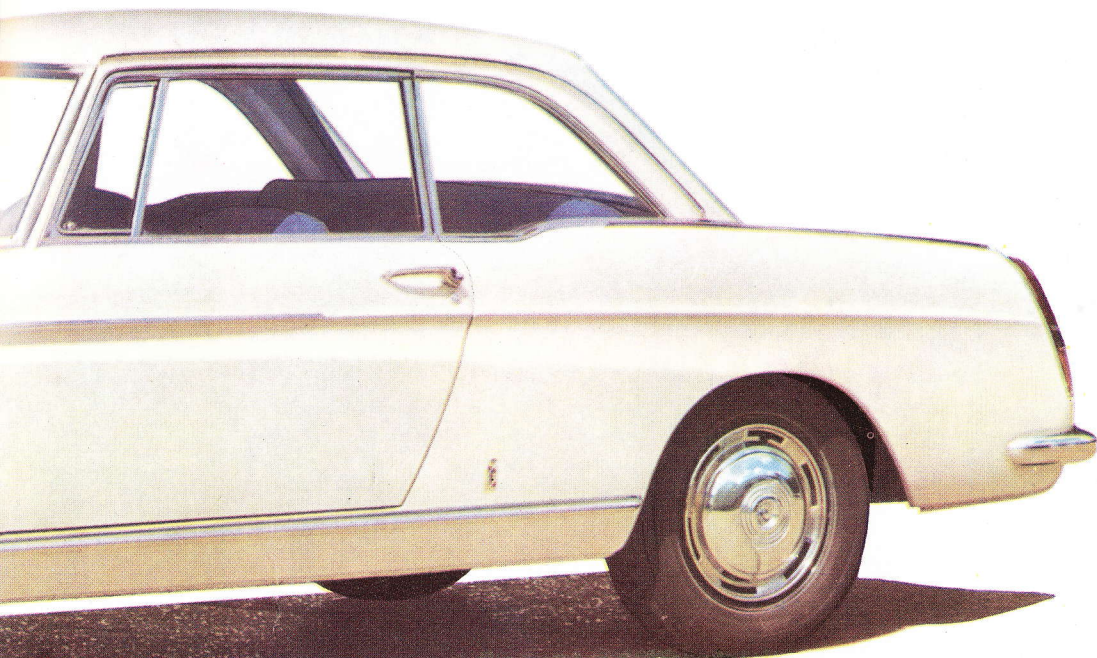
COUPÉ SUPER LUXE 404

2 + 2 places - 2 portes

La Coupé Super Luxe 404 est livrable dans une gamme de 5 teintes c Noir - Bleu foncé - Bleu ciel - Gris graphité - et Blanc Saratoga. intérieure est réalisée en drap satiné de coloris assortis. Défecteurs ve glaces totalement escamotables sur les 2 portes.

Sur demande : garniture intérieure en skai noir sur les coupés Blanc Sarato

La planche de bord du Cabriolet et e Luxe 404, entièrement gainée, comp cigarettes et un tiroir vide-poches av

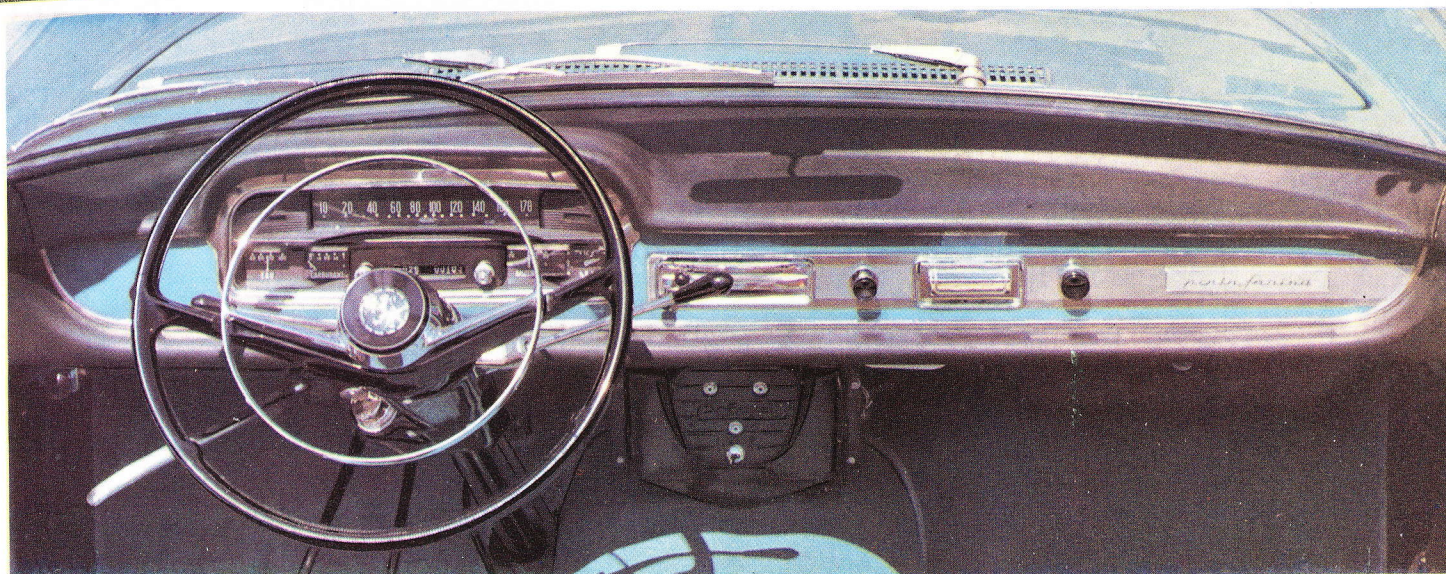


4

carrosserie :
la garniture
ouillables et

a et Bleu ciel.

Coupé Super
te un allume-
e serrure à clé.



La banquette arrière offre un grand confort. Son accès est rendu aisé par les dossiers à inclinaison réglable basculant vers l'avant. L'accoudoir central escamotable comporte un cendrier.

CARACTÉRISTIQUES GÉNÉRALES

COTES :

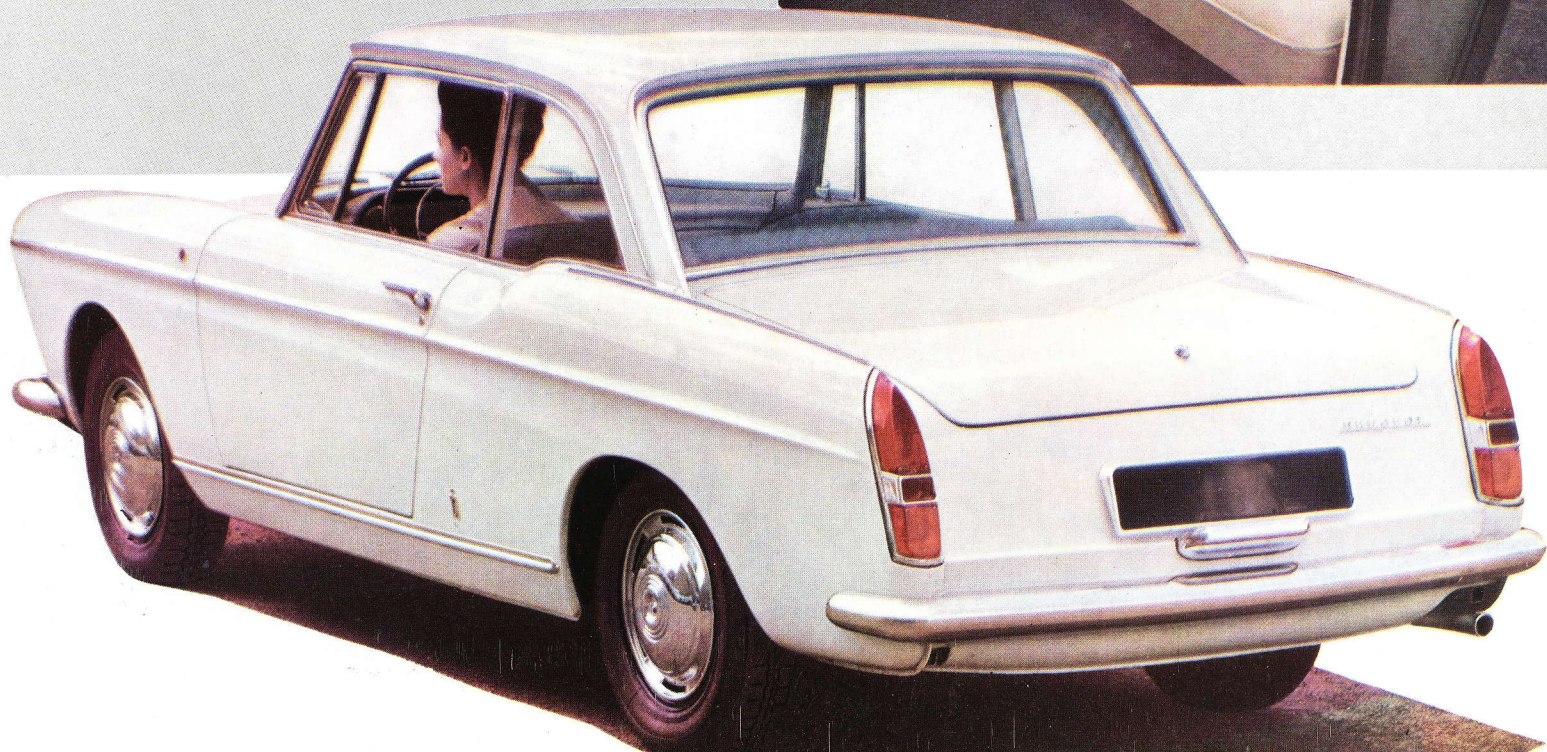
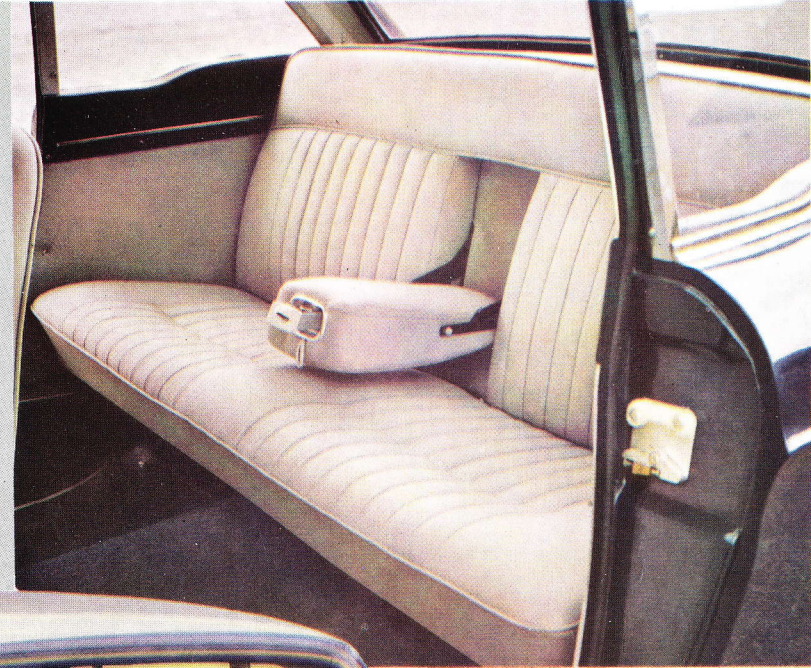
Longueur hors-tout 4,492 m - Largeur hors-tout 1,680 m -
Empattement 2,650 m - Voie AV 1,345 m - Voie AR 1,280 m -
Hauteur en charge : Cabriolet avec capote 1,380 m -
Sans capote : 1,270 m - Coupé 1,330 m.

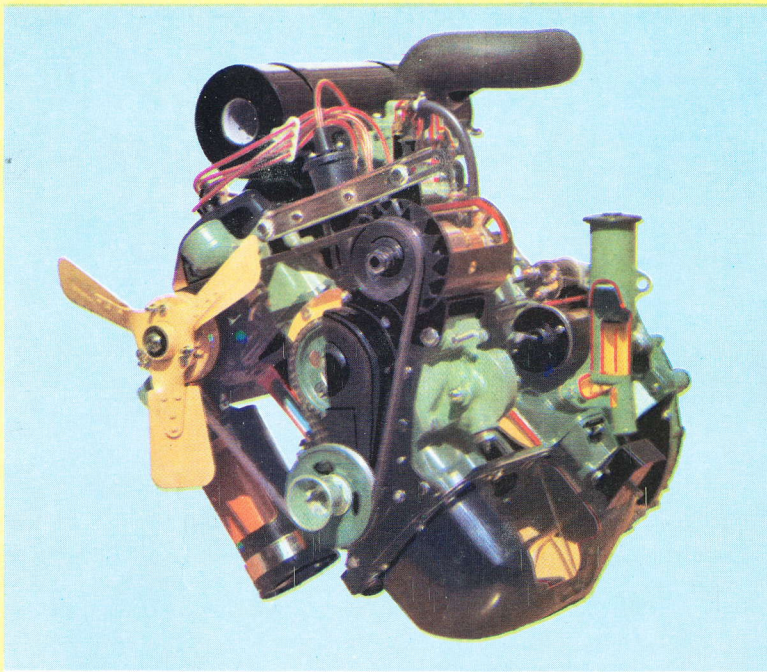
SUSPENSION :

Ressorts hélicoïdaux et amortisseurs télescopiques hydrauliques à l'AV et à l'AR, barre anti-dévers à l'AV et barre stabilisatrice à l'AR.

BOITE à 4 vitesses toutes synchronisées.

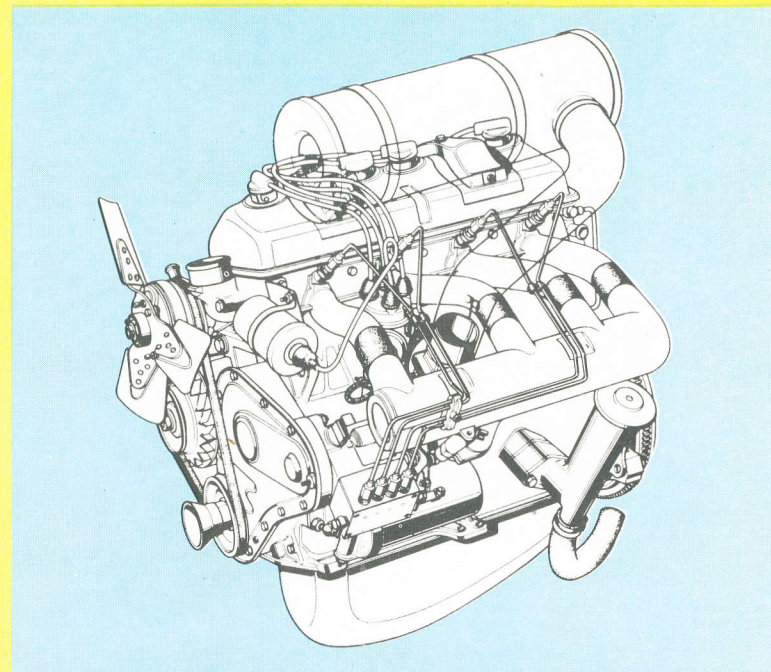
FREINS hydrauliques à tambours de grandes dimensions.





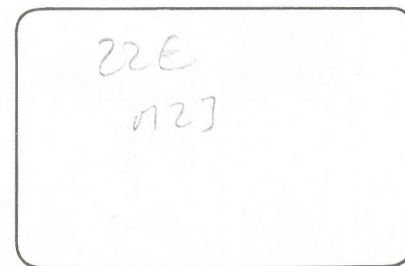
MOTEUR 404 A CARBURATEUR

Moteur super-carré 4 cylindres en ligne - Alésage-course 84x73. Cylindrée 1.618 cm³ - Vilebrequin à 5 paliers - Puissance fiscale : 9 CV - Puissance SAE : 72 ch - Vitesse maximum : 148 km/h. Consommation moyenne : 9 à 10 l. aux 100 km - Culasse à chambres d'admission à " calotte sphérique décalée " - Soupapes en tête, culbutées - Arbre à cames latéral - Chemises amovibles humides - Carburateur à réchauffage anti-givre - Filtre à air à silencieux d'admission - Ventilateur débrayable électro-magnétique à commande automatique (brevet Peugeot) procurant une économie de consommation une augmentation de puissance et de vitesse de pointe, ainsi qu'un fonctionnement silencieux par élimination du ronflement des pales.



MOTEUR 404 A INJECTION INDIRECTE D'ESSENCE

Moteur super-carré 4 cylindres en ligne - Alésage-course 84x73. Cylindrée 1.618 cm³ - Vilebrequin à 5 paliers - Puissance fiscale : 9 CV - Puissance SAE : 85 ch - Vitesse maximum : 158 km/h. Consommation moyenne : 8 à 9 l. aux 100 km - Culasse à chambre d'admission séparée par cylindre - Soupapes en tête, culbutées - Arbre à cames latéral - Chemises amovibles humides - Pompe d'alimentation électrique - Pompe d'injection Kugelfischer - Ventilateur débrayable automatique.



VENTE A CRÉDIT PAR LA **Din**