



PEUGEOT 404





camionnette

404 camionnette et châssis-cabine C.U. 1000 kg

Cabine 2 places - 2 portes - climatiseur avec ventilateur incorporé - lave-glacé - planche de bord de sécurité garnie de bourrelets antichocs - garniture intérieure en Teplux - roue de secours sous le plancher - pneus 17 x 380 - banquette AV réglable - réservoir 50 litres - poids maxi remorquable (avec remorque freinée) : 1.200 kg à 80 km/h.

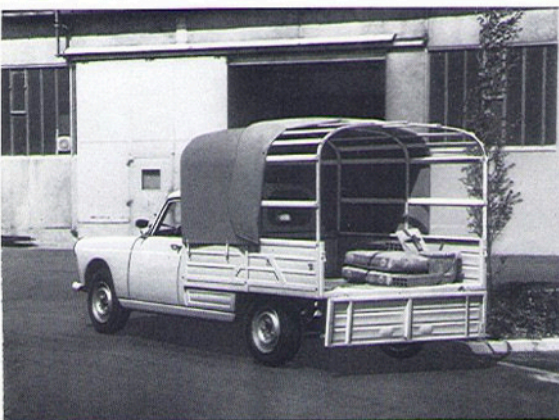
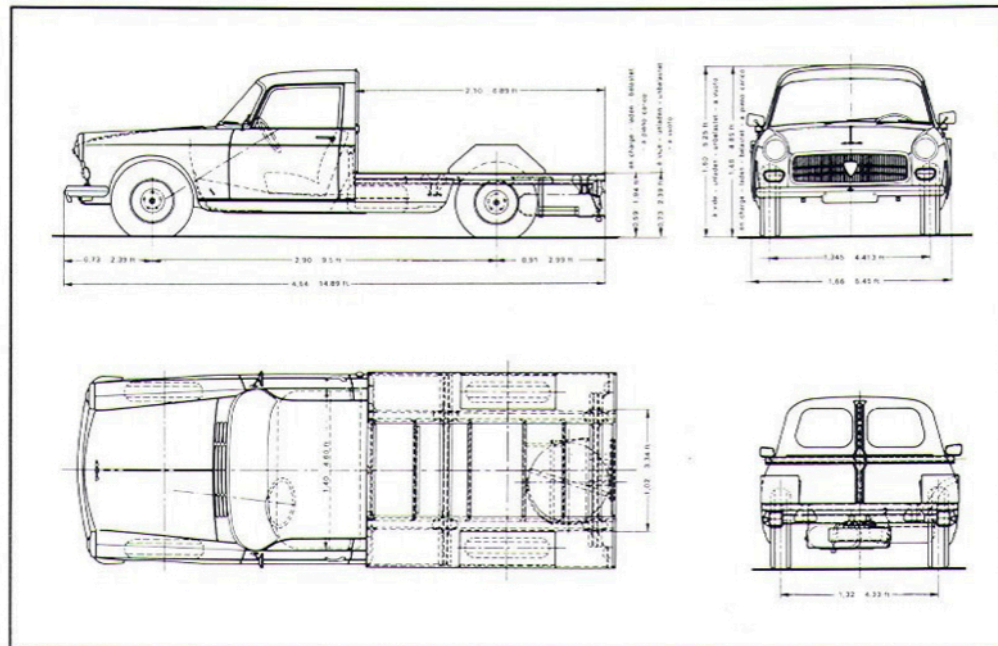
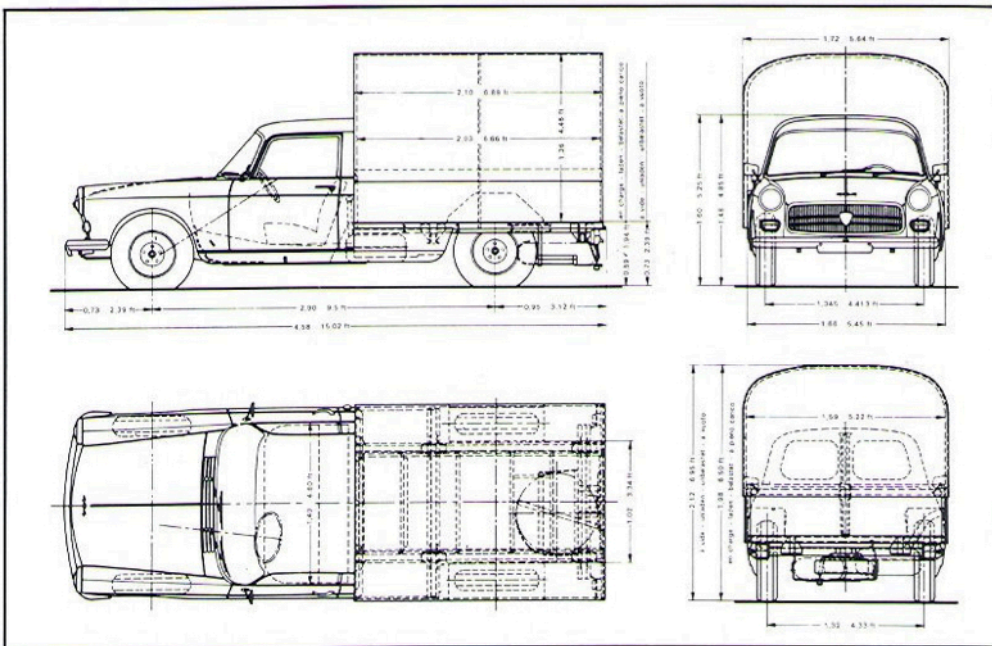
Moteur essence XC7 : moteur super-carré 4 cylindres - alésage course 84 x 73 - cylindrée 1.618 cm³ - 44,5 kW ISO (62 ch DIN) à 5.400 tr/mn - culasse à chambre hémisphérique - soupapes en tête culbutées - chemises amovibles humides - vilebrequin en acier forgé à 5 paliers.

Moteur diesel XD 88 : moteur super-carré 4 cylindres - alésage course 88 x 80 - cylindrée 1.948 cm³ - 34 kW ISO (49 ch DIN) à 4.000 tr/mn - culasse à chambre de turbulence - soupapes en tête culbutées - chemises amovibles humides - vilebrequin en acier forgé à 5 paliers.

Châssis : coque autoportante, plus châssis renforcé - **Embrayage** : à diaphragme - butée à bille - commande hydraulique - **Transmission** : propulsion arrière - poussée et réaction centrales par tube-enveloppe de transmission - **Pont arrière** : hypoïde - **Direction** : à crémaillère - rayon de braquage 5,55 m - **Suspension** : AV : 2 ressorts hélicoïdaux et barre antidévers - AR : ressorts longitudinaux à lames. Amortisseurs AV et AR hydrauliques télescopiques à double effet - **Électricité** : circuit de charge alimenté par alternateur - **Camionnette** : CU : 1.000 kg - volume utile : 4,330 m³ - bâchage amovible et arceaux démontables - hayon arrière abattable et amovible.



châssis-cabine



404 utilitaire c.u. 1.000 kg

● **MANIABLE** : rayon de braquage et douceur de direction d'une **berline**.

● **ÉCONOMIQUE** : consommation d'une **berline**.

● **RAPIDE** : 135 km/h (sans bâche, version essence), 108 km/h (sans bâche, version diesel).

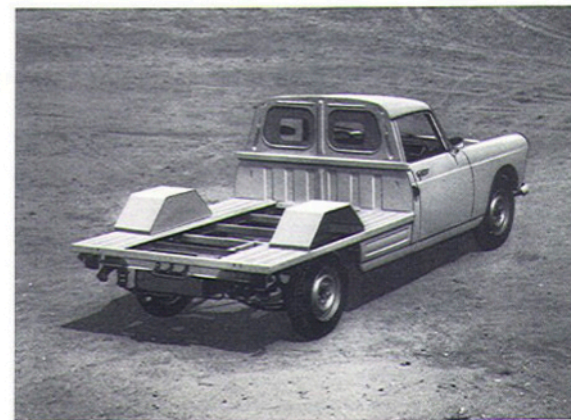
● **ROBUSTE** : coque autoportante - châssis renforcé, soit pour vous un véhicule **très rentable** qui répondra à tous vos problèmes de **transport rapide** et en plus peut résister longtemps à de **rudes** épreuves.

404 châssis-cabine

Sur châssis-cabine, vous pouvez obtenir des capacités de chargement sur mesure :

- **CARROSSERIE grand volume.**
- **PLATEAU allongé et élargi.**
- **ADAPTATIONS diverses.**

Carrosserie métallique amovible.
Volume : 4,2 m³ à 4,4 m³.





1 - Plateau à ridelles latérales rabattables

CU : 1.000 kg - surface utile du plateau : 4,20 m² - son plancher plat sans passage de roues, ses ridelles latérales et hayon sont rabattables et démontables. Un porte-échelle AV de série en fait un outil de travail adapté à la plupart des corps de métiers.

2 - Carrosserie métallique amovible

CU : 880 à 970 kg selon la version - volume : 4,2 m³ à 4,4 m³ - ossature métallique - revêtement extérieur en tôle emboutie - pavillon renforcé pour fixation support échelle-galerie - plancher bois.

3 - Container isotherme amovible

CU : de l'ordre de 750 kg selon la version - volume : de l'ordre de 4,5 m³ - coque réalisée extérieurement et intérieurement en stratifié polyester renforcé de tissu de verre. Isolation maximum - robustesse - imputrescibilité - entretien facile.

4 et 5 - Benne basculante

CU : voisine de 850 kg selon la version - à ridelles latérales fixes ou rabattables - tôle acier - commandée par vérin hydraulique (commande par pompe électrique ou manuelle).

Options : porte-échelles - bâches.

Certaines spécifications et certains véhicules n'étant pas commercialisés dans tous les pays, veuillez consulter votre concessionnaire.

1983



PEUGEOT