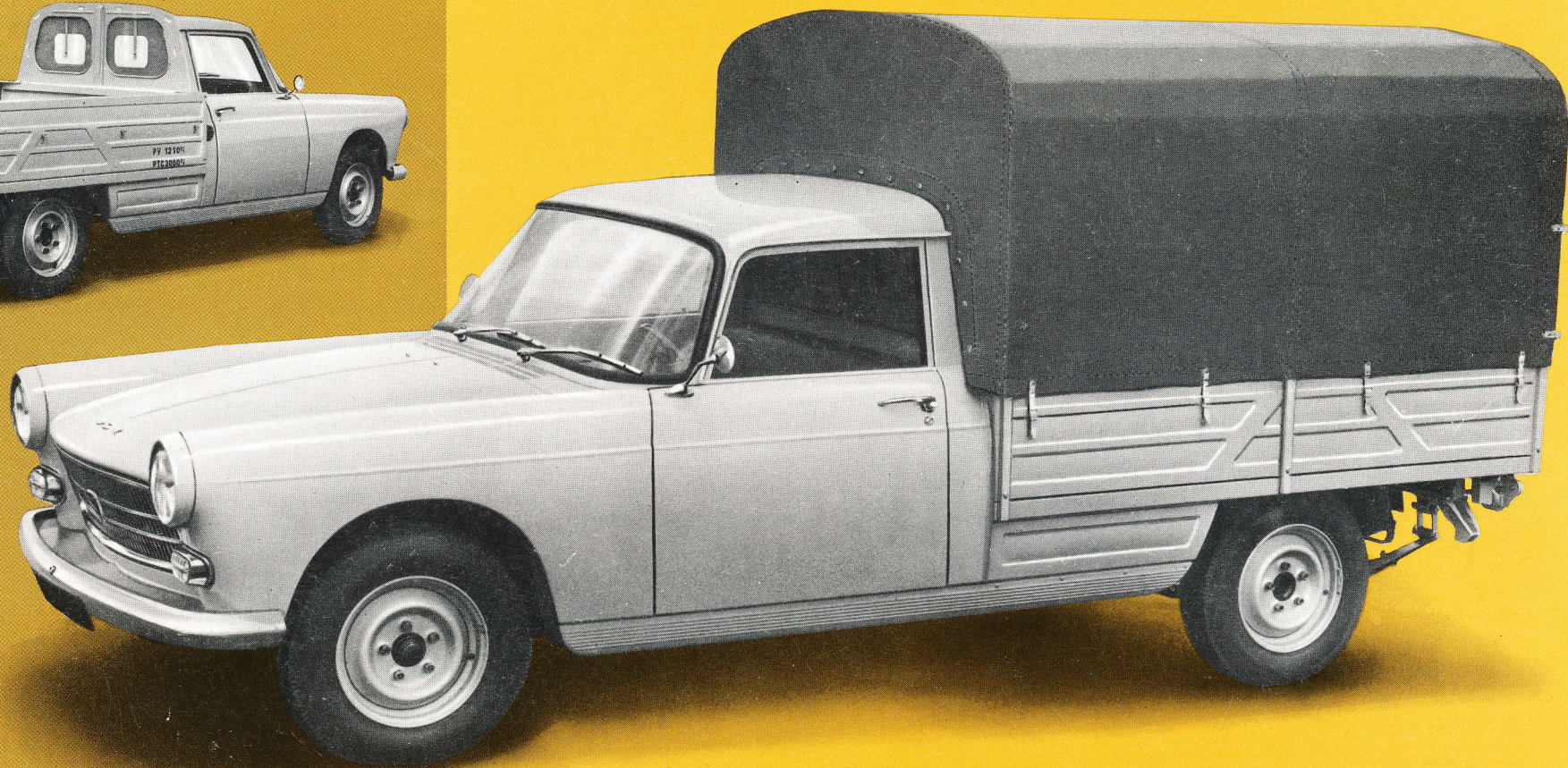
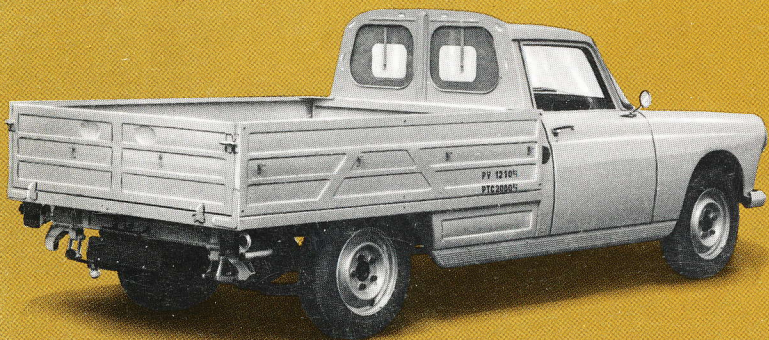


# 404 PEUGEOT

## CAMIONNETTE BÂCHÉE

charge utile 850 kg

VÉHICULE ÉCONOMIQUE ET ROBUSTE POUR TOUS TRANSPORTS RAPIDES DE CHARGE MOYENNE



1968

# CAMIONNETTE BÂCHÉE 404

charge utile 850 kg

Moteur 8 CV à essence ou moteur 8 CV diesel Indenor

Volume utile 4,330 m<sup>3</sup> - Cabine 2/3 places - 2 portes - Chauffage-dégivrage - Lave-glace - Hayon arrière abattable - Roue de secours à l'arrière sous le plancher - Pneus 17×380 - Banquette AV réglable - Planche de bord de sécurité garnie de bourrelets antichocs - Garniture intérieure en tissu plastifié - Facilité de mise à quai et manœuvres de chargement et de déchargement rendues aisées grâce à l'abattement du hayon arrière - Bâche amovible et arceaux démontables.

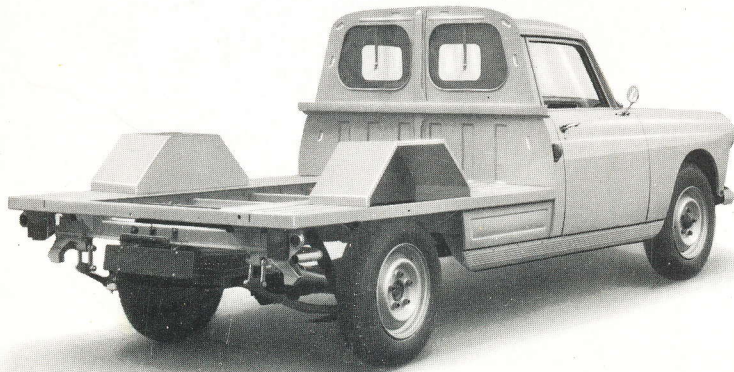
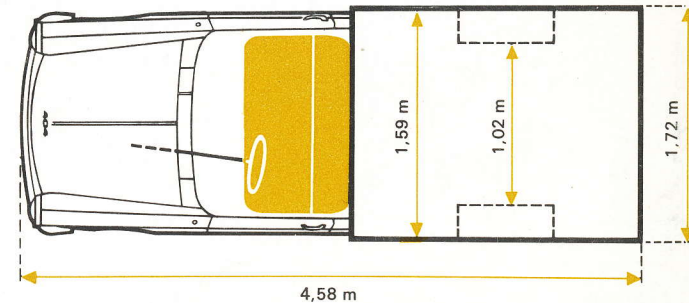
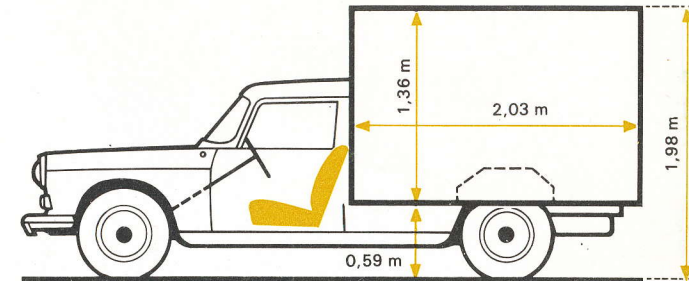
## caractéristiques mécaniques

### moteur à essence

Moteur super-carré 4 cylindres - Alésage-course 80×73 - Cylindrée 1.468 cm<sup>3</sup> - Puissance fiscale 8 CV - Culasse à chambres hémisphériques - Soupapes en tête, culbutées - Arbre à cames latéral - Chemises amovibles humides.

### moteur diesel Indenor XD 88

Moteur super-carré 4 cylindres - Alésage-course 88×80 - Cylindrée 1.948 cm<sup>3</sup> - Puissance fiscale 8 CV - Culasse à chambres de turbulence - Soupapes en tête, culbutées - Vilebrequin en acier forgé à 5 paliers - Chemises amovibles humides.



Le plateau cabine 404 peut recevoir des carrosseries appropriées à la nature particulière de certains chargements.

# PEUGEOT

VENTE A CRÉDIT PAR LA **Din**

Les descriptions et caractéristiques des modèles ne sont données qu'à titre indicatif et peuvent subir des modifications sans préavis.