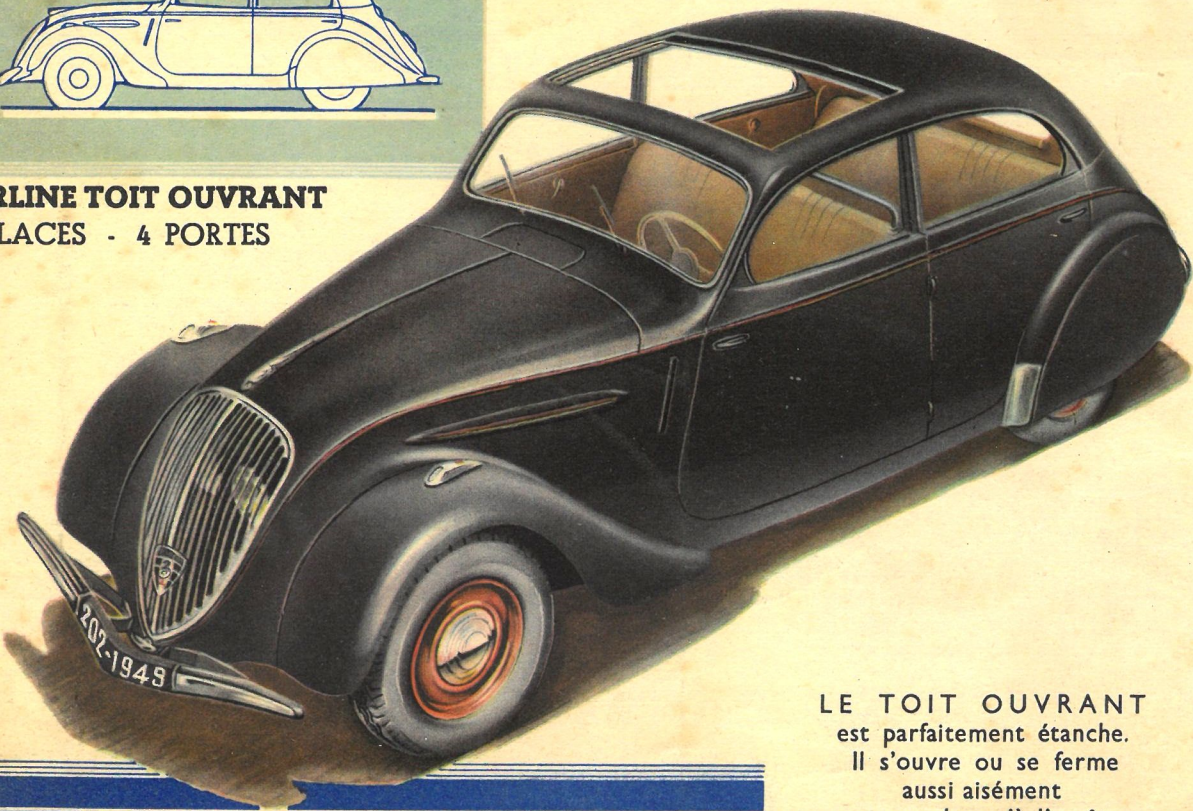


BERLINE TOIT OUVRANT
4 PLACES - 4 PORTES

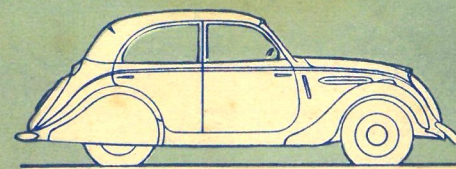


LE TOIT OUVRANT
est parfaitement étanche.
Il s'ouvre ou se ferme
aussi aisément
en marche qu'à l'arrêt.

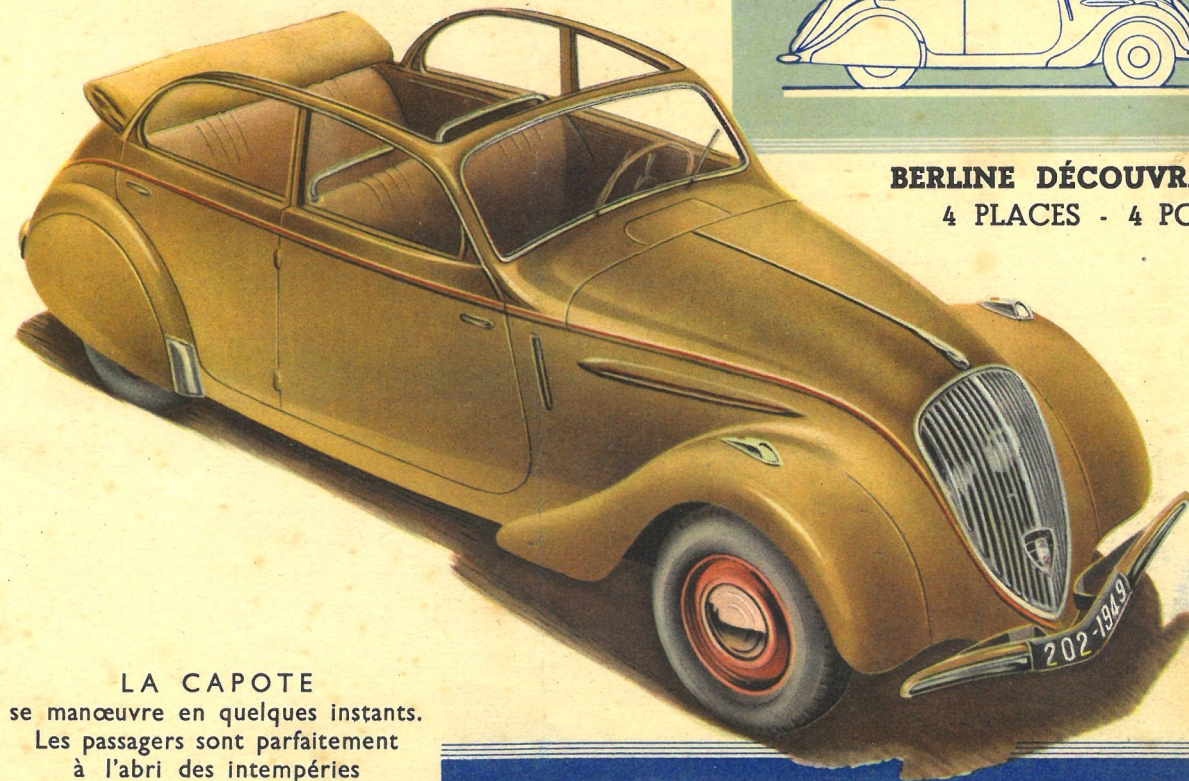


*Le brio,
l'extrême maniabilité,
l'excellente suspension,
la robustesse,
le faible budget d'utilisation
de la 202,
lui ont valu
sa réputation mondiale*

Lf

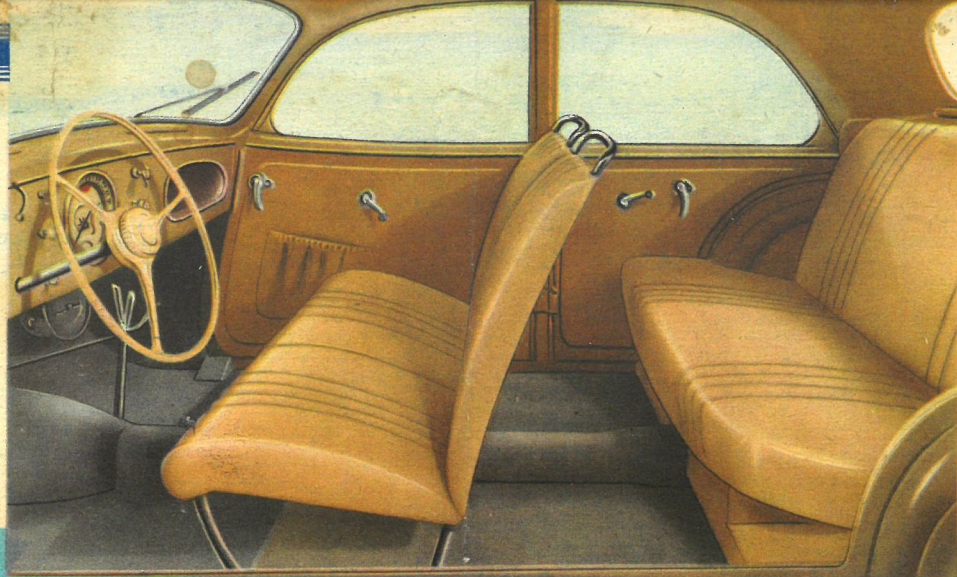


BERLINE DÉCOUVRABLE
4 PLACES - 4 PORTES



LA CAPOTE
se manœuvre en quelques instants.
Les passagers sont parfaitement
à l'abri des intempéries
lorsque la voiture est couverte.

Par temps froid
le chauffage
intérieur est
un agrément
incomparable



Par beau temps
le toit ouvrant
laisse pénétrer
air et lumière
dans la voiture

LA PUBLICITÉ FRANÇAISE — PARIS.

OFFSET DE LA RENAISSANCE

CARACTÉRISTIQUES DU CHASSIS 202

Cadre bloctube - Voie 1,19 m. - Empattement 2,45 m. - Rayon de braquage 4,52 m. - Suspension à roues AV indépendantes - 4 Amortisseurs hydrauliques - Freins hydrauliques - 5 roues et pneus Pilote 155x400 - Réservoir d'essence AR : 45 litres - Batterie 12 volts, 40 a. h. aisément accessible à l'AV du véhicule - Moteur 6,30 ch., 4 cylindres 68x78 (1.133 cm³) - Vilebrequin à trois paliers - Arbre à cames dans le carter, commandé par chaîne à rouleaux Culasse Alpax - Soupapes en tête commandées par culbuteurs - Bloc cylindres à chemises humides - Carburateur inversé - Boîte à 3 vitesses et marche AR (2^e et 3^e vitesses silencieuses et synchronisées)

CARACTÉRISTIQUES DES CARROSSERIES 202

Caisse métallique insonorisée - Pare-chocs AV et AR - Chauffage Dégivrage - Aération - Double essuie-glace électrique - Indicateurs de direction encastrés - Tableau de bord éclairé - Poches aux portes AV Pare-soleil - Coffre AR de grande capacité accessible de l'intérieur Trousse d'outils dans un coffre sous le capot - Cric spécial permettant d'effectuer aisément et rapidement les manœuvres de changement de roues - Les 202 « Grand Luxe » sont livrées avec baguette chromée et vide-poches sur la planche de bord, barres chromées, porte-couverture aux sièges AV, enjoliveurs sur les 5 roues, sabots aux ailes AR.

DIMENSIONS HORS TOUT : Longueur 4,11 m. - Largeur 1,50 m. - Hauteur 1,50 m.