

VÉHICULES UTILITAIRES

Peugeot
1960



LIMOUSINE COMMERCIALE 403 U5 – Charge utile 500 kg

5/6 places - 4 portes latérales - Grande porte AR avec serrure - Chauffage-dégivrage-Climatisation - Roue de secours logée à l'arrière sous le plancher.

La Limousine Commerciale 403 U5, véhicule spacieux et pratique pour les transports professionnels, offre aussi les avantages d'une voiture rapide et confortable pour les déplacements de personnel ou les voyages familiaux. Economique, grâce à sa robustesse mécanique et sa faible consommation pour des moyennes élevées, la Limousine Commerciale 403 U5 assure une totale sécurité de marche et de conduite.

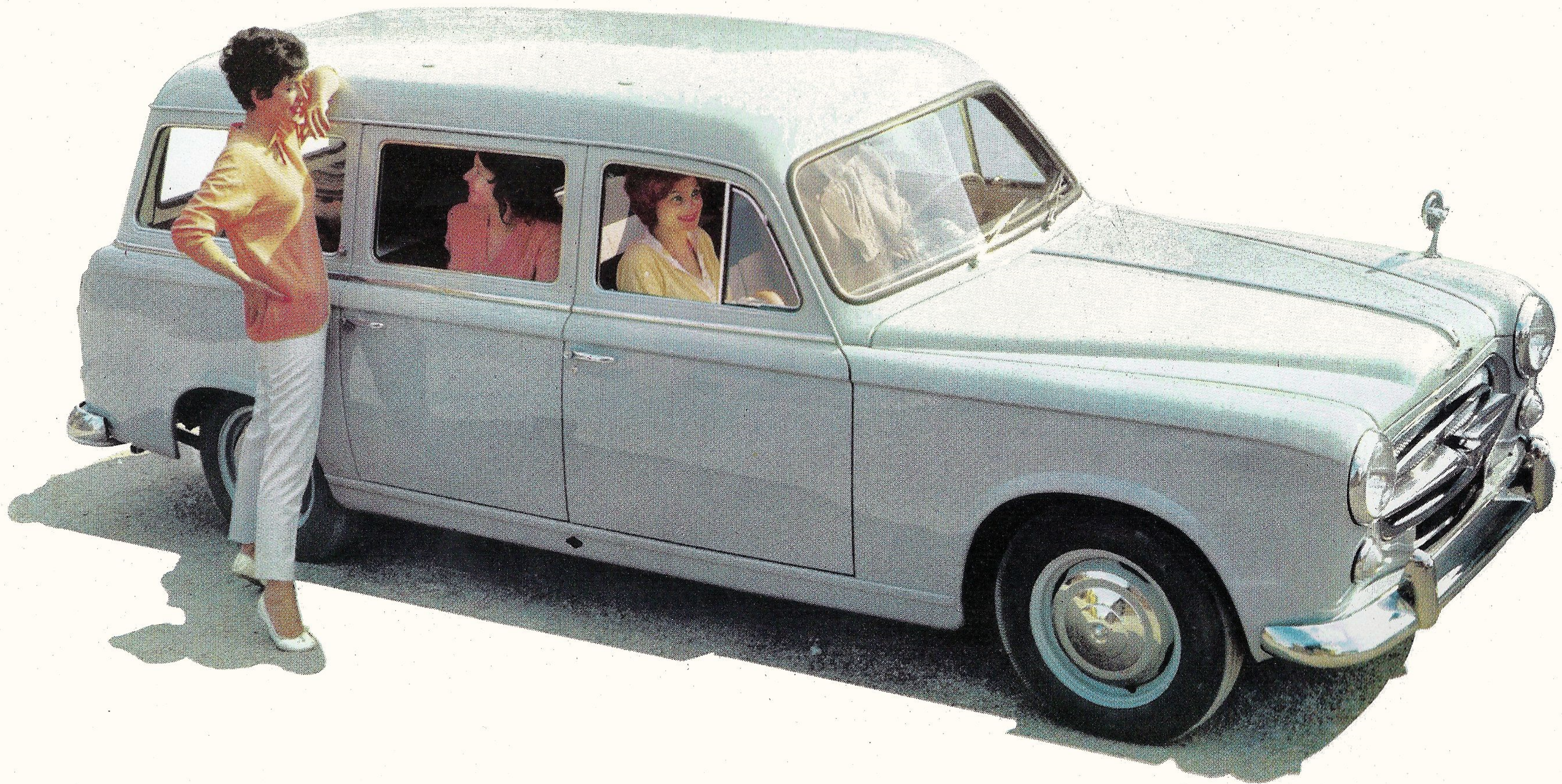
Les sièges AV sont séparés et réglables en position vers l'AV ou l'AR. La banquette AR et son dossier sont rabattables afin d'obtenir plus de surface et de volume de chargement selon les besoins.

La planche de bord est garnie d'épais bourrelets anti-chocs en caoutchouc mousse.

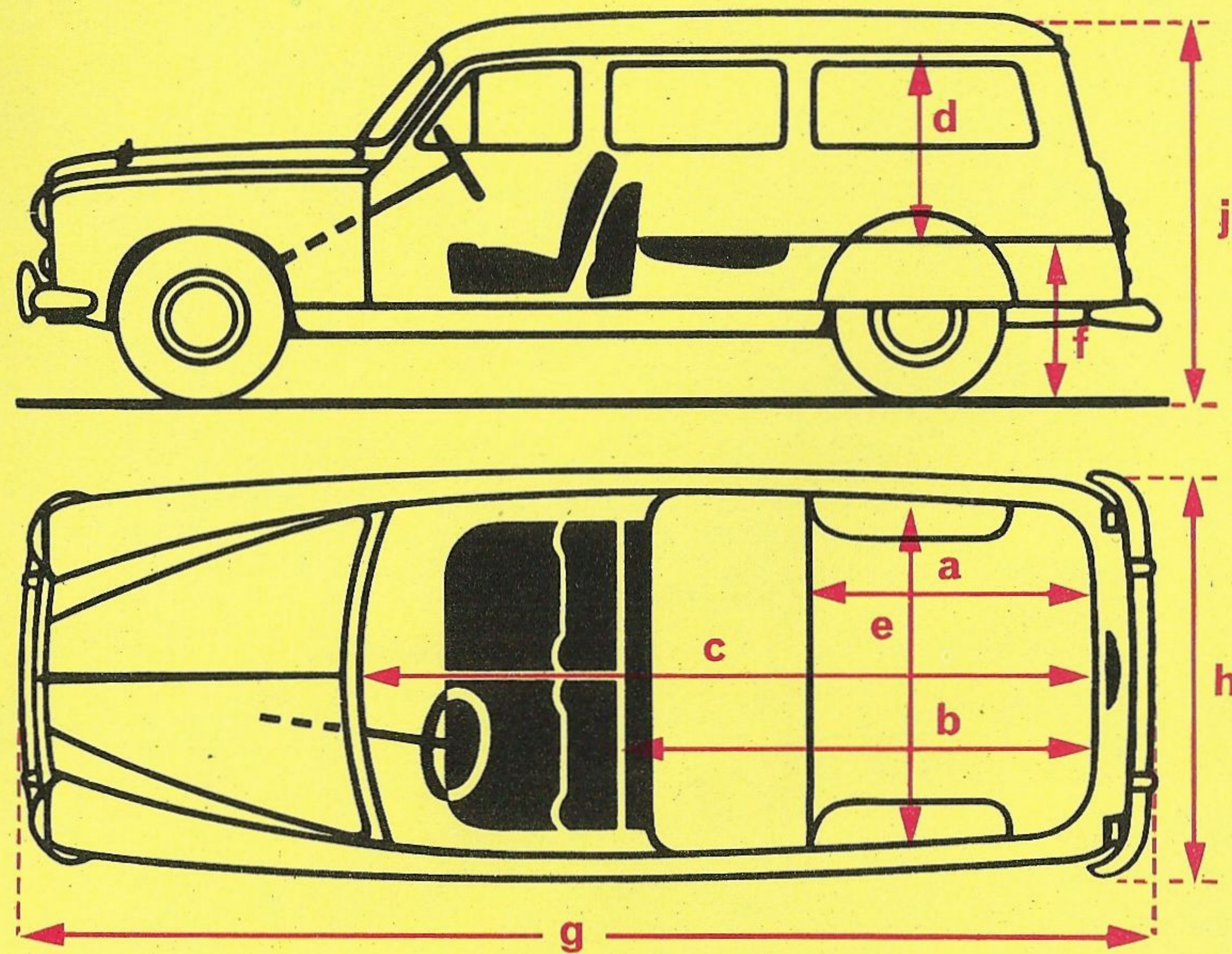
Des serrures extérieures équipent les 2 portes AV et la porte AR. Des romaines permettent la fixation rapide et sûre d'une galerie de toit.

Les feux clignotants de changement de direction AV et AR sont répétés dans les feux de position latéraux.

Les enjoliveurs de caisse, de calandre et de roues ainsi que les pare-chocs sont en acier inoxydable poli.



COTES INTÉRIEURES ET EXTÉRIEURES 403 U5



a. longueur entre porte AR et dossier AR ...	1,245 m
b. longueur entre porte AR et dossier AV....	2,10 m
c. longueur entre porte AR et planche de bord	2,87 m
d. hauteur intérieure.....	0,90 m
e. largeur intérieure	1,44 m
f. hauteur entre plancher et sol (en charge) .	0,59 m
g. longueur hors tout	4,61 m
h. largeur hors tout	1,68 m
j. hauteur hors tout (en charge)	1,55 m
largeur entrée porte AR	0,99 m
hauteur entrée porte AR	0,77 m



La Limousine Commerciale 403 U5 est le véhicule idéal « transport-tourisme ». Ses 4 larges portes latérales s'ouvrant à 90° et sa grande porte arrière s'ouvrant à 120°, permettent un accès aisé aux sièges comme aux marchandises transportées. Des arrêts de porte maintiennent l'ouverture des portes.



LIMOUSINE COMMERCIALE 403 U5

Charge utile 500 kg

Les sièges AV séparés sont réglables en position vers l'AV ou l'AR. Des déflecteurs équipent les glaces AV. La banquette arrière, large et confortable, peut recevoir 3 passagers. La garniture intérieure de la Limousine Commerciale 403 U5 est élégante, colorée et d'une finition soignée. Les sièges et les portes sont garnis de tissu plastifié inaltérable deux tons.



La grande porte arrière s'ouvre à 120° et facilite le chargement des marchandises.

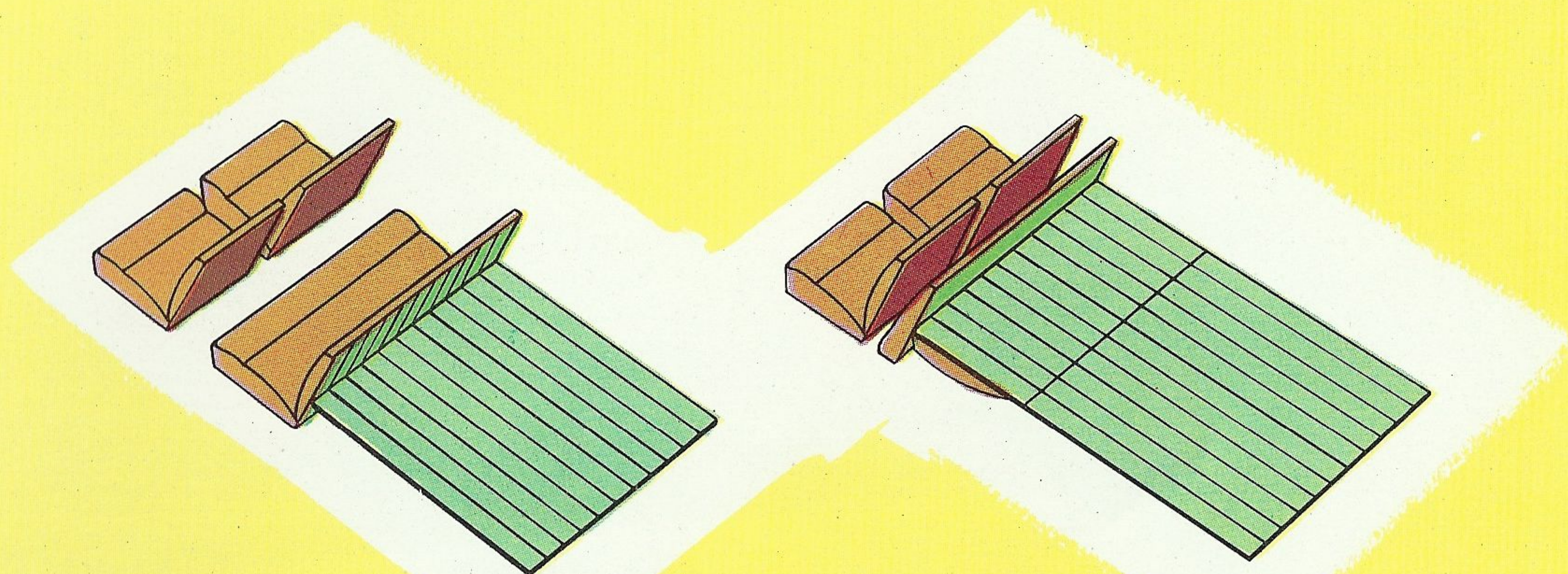


Le plancher de chargement est démontable, ce qui assure en cas de besoin un plus grand volume utile pour les marchandises et permet le chargement de colis encombrants.



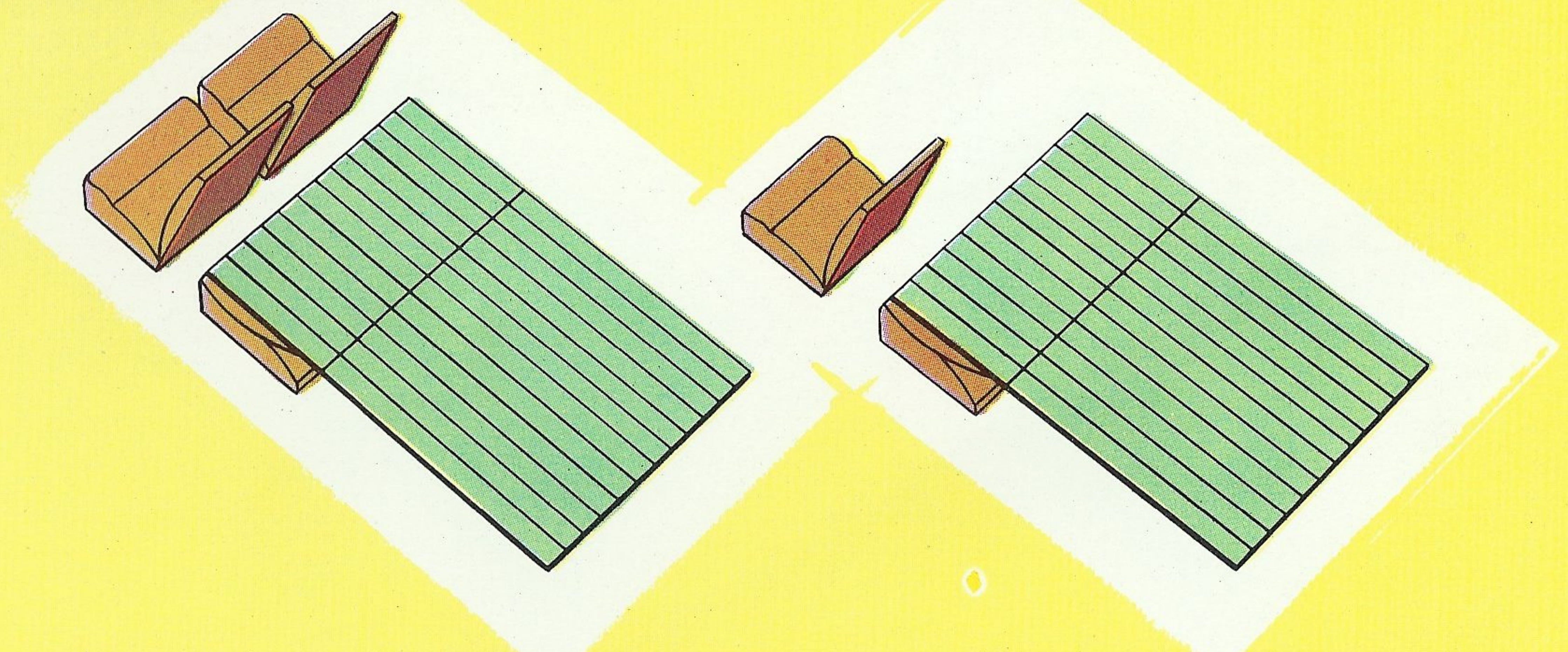
SURFACE ET VOLUME DE CHARGEMENT OBTENUS SELON L'UTILISATION DES SIÈGES

Différentes dispositions de la banquette AR et de son dossier permettent d'obtenir plus de surface et de volume de chargement selon les besoins.



Conducteur et 4 ou 5 passagers : emplacement spacieux pour les bagages ou les colis.

Conducteur et 1 ou 2 passagers : grand volume et vaste surface utiles pour le transport des marchandises.

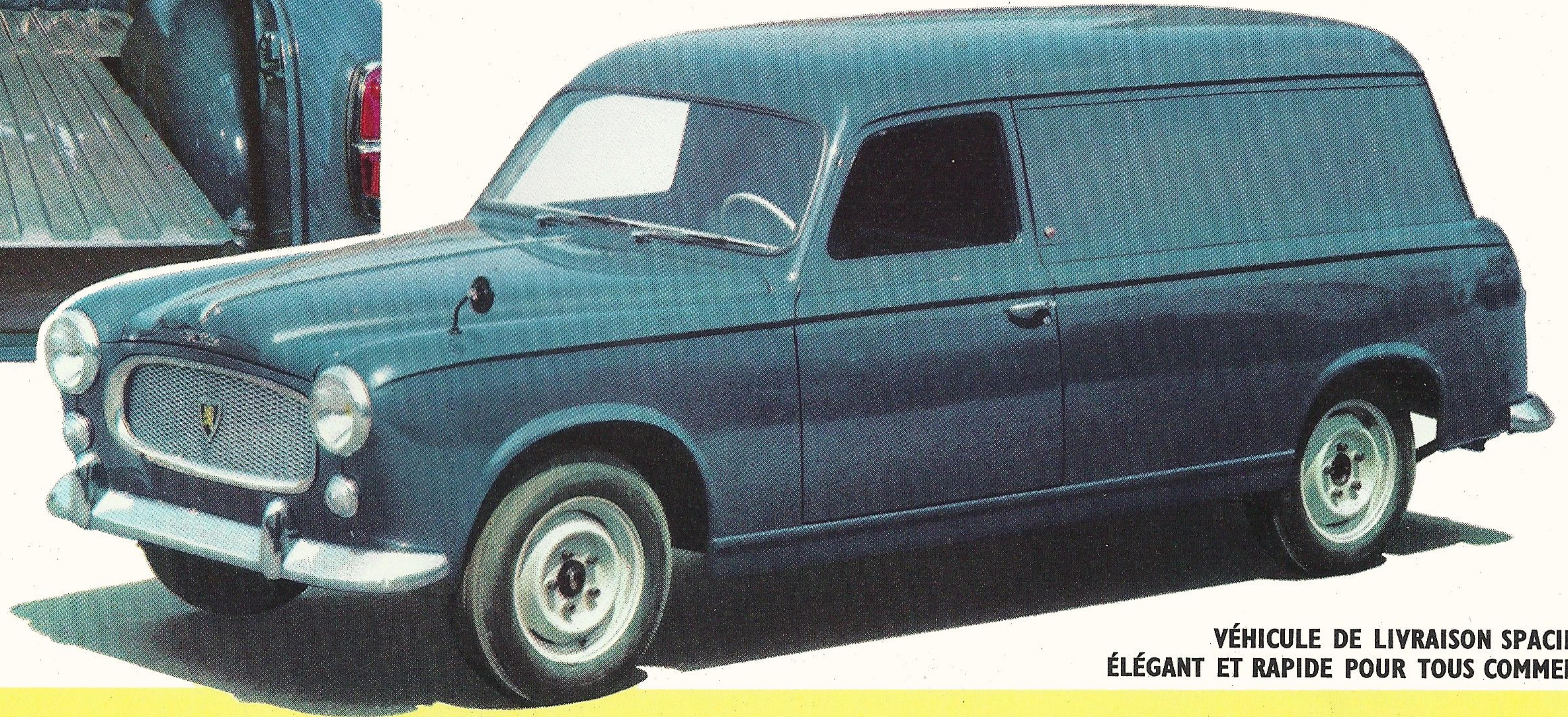


Conducteur et 1 ou 2 passagers : la banquette en place sous le dossier rabattu donne une plus grande longueur de chargement.

Conducteur seul : le siège AV droit temporairement retiré permet un chargement maximum en volume et en longueur pour un matériel encombrant.

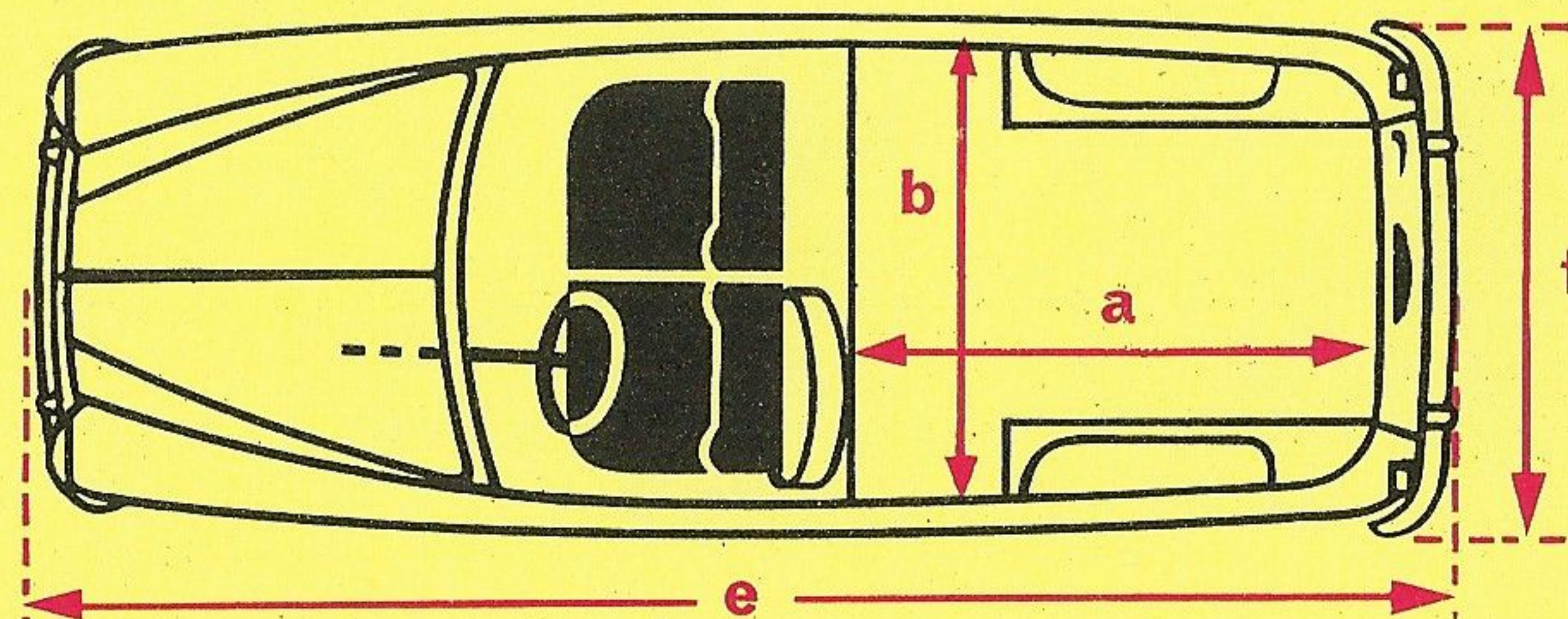
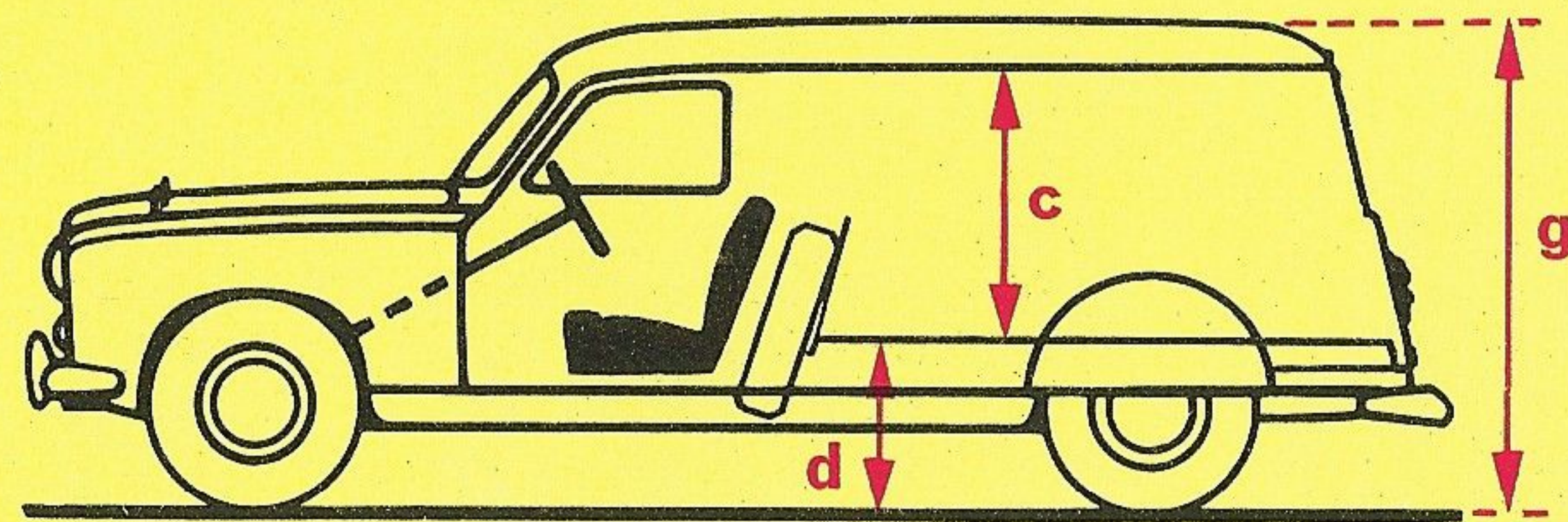
FOURGONNETTE TOLÉE 403 U5 - Charge utile 500 kg

Volume utile 2,35 m³ - Cabine 2/3 places - 2 portes latérales - Large porte arrière s'ouvrant à 120°, avec serrure - Chauffage-dégivrage - Roue de secours derrière le siège du conducteur. Sièges AV séparés et réglables - Planche de bord de sécurité garnie de bourrelets anti-chocs en caoutchouc mousse - Garniture intérieure en tissu plastifié - Feux clignotants de changement de direction répétés dans les feux de position - Romaines pour la fixation rapide et sûre d'une galerie de toit. Les colis placés derrière le siège du passager sont accessibles au conducteur depuis son siège. La carrosserie se prête facilement à toute décoration publicitaire. Economique, maniable et robuste, la Fourgonnette tôlée 403 U5 est le véhicule idéal pour assurer les livraisons rapides de toutes les maisons de commerce.



L'ouverture de la grande porte arrière à 120° permet le chargement et le déchargement aisé des marchandises.

VÉHICULE DE LIVRAISON SPACIEUX, ÉLÉGANT ET RAPIDE POUR TOUS COMMERCES



COTES INTÉRIEURES ET EXTÉRIEURES

a. longueur intérieure	1,87 m
b. largeur intérieure	1,40 m
c. hauteur intérieure	1,01 m
d. hauteur entre plancher et sol (en charge)	0,53 m
e. longueur hors tout	4,61 m
f. largeur hors tout	1,68 m
g. hauteur hors tout (en charge)	1,55 m

CAMIONNETTE BACHÉE 403 U8 — Charge utile 850 kg

VÉHICULE TYPE POUR TOUS TRANSPORTS RAPIDES DE CHARGE MOYENNE

Volume utile 4,78 m³ - Cabine 2/3 places - 2 portes - Chauffage-dégivrage - Hayon arrière abattable - Roue de secours à l'arrière sous le plancher.

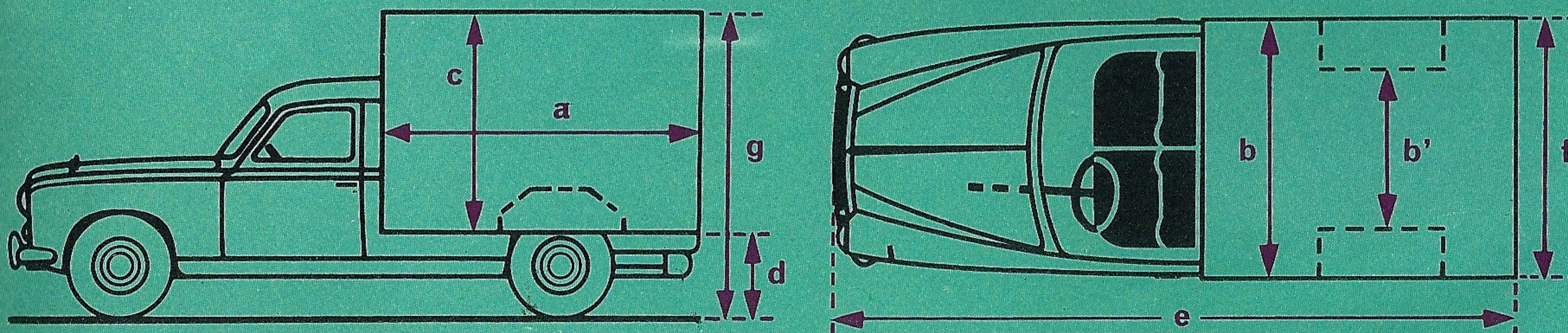
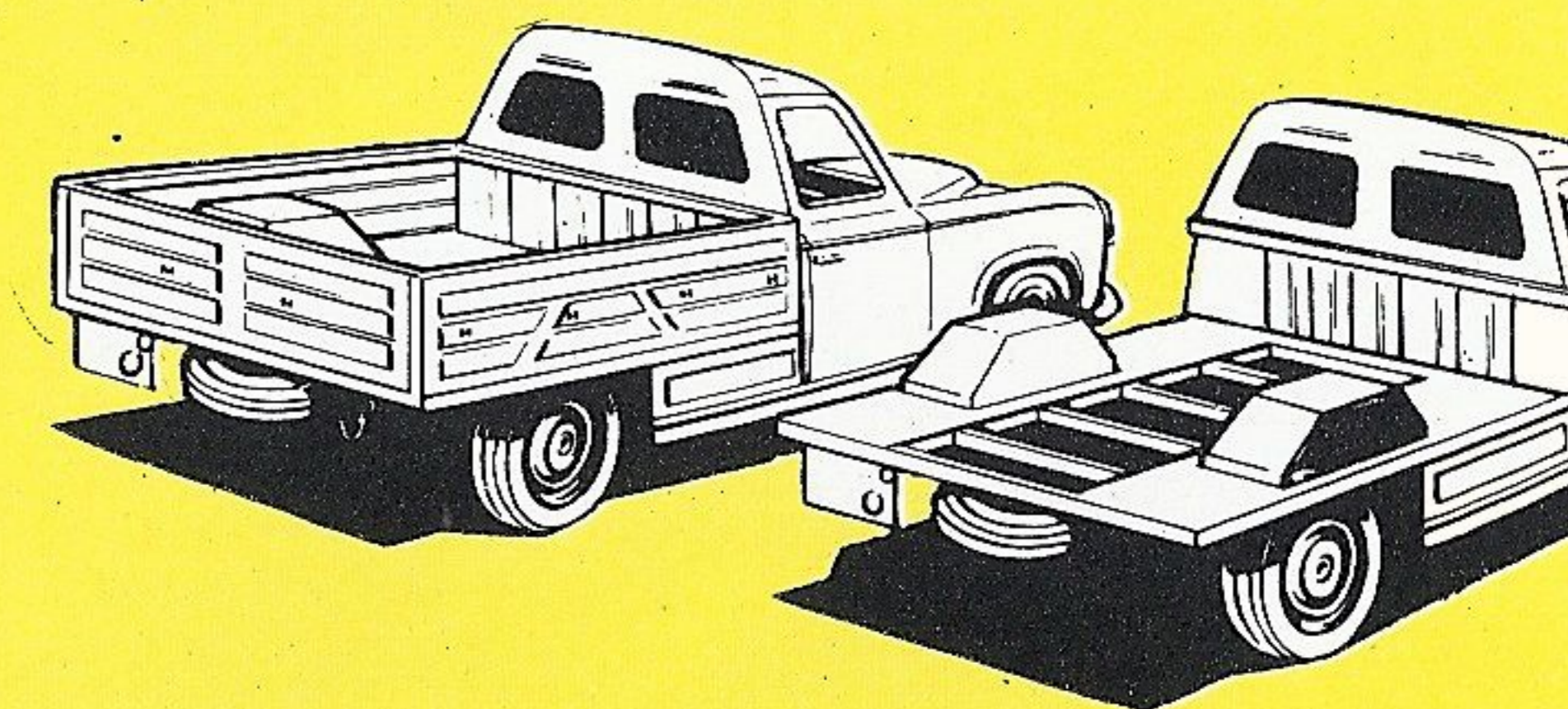
Sièges AV séparés et réglables - Planche de bord garnie de bourrelets anti-chocs en caoutchouc mousse - Garniture intérieure en tissu plastifié - Feux clignotants de changement de direction répétés dans les feux de position.

Les manœuvres de chargement et de déchargement des marchandises sont aisées grâce à l'abattement du hayon arrière.

Par ses qualités de robustesse mécanique, d'économie de consommation et d'entretien, de confort et de sécurité, la Camionnette Bâchée 403 U8 offre la solution efficace de tous les problèmes de transports rapides pour des chargements de composition très diverse.



La bâche amovible et les arceaux démontables permettent des chargements en hauteur. Le plateau cabine 403 U8 permet le montage des carrosseries appropriées à la nature particulière de certains chargements.



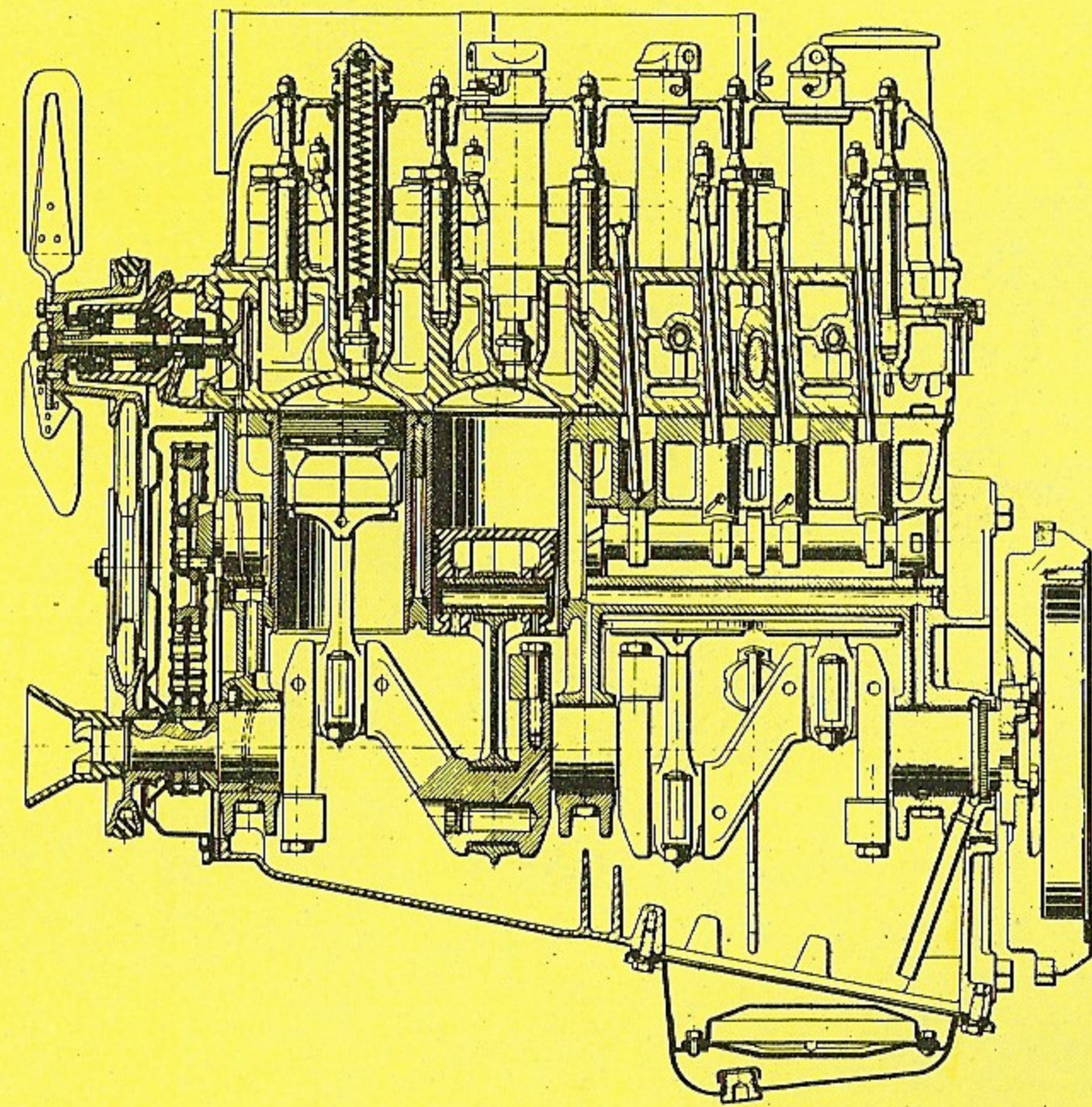
COTES INTÉRIEURES ET EXTÉRIEURES

a. longueur intérieure utile.....	2,10 m
b. largeur entre ridelles	1,66 m
b'.largeur entre passages de roues.....	1,02 m
c. hauteur intérieure utile	1,37 m
d. hauteur entre plancher et sol (en charge).....	0,58 m
e. longueur hors tout	4,55 m
f. largeur hors tout	1,70 m
g. hauteur hors tout (en charge)	1,96 m

AVANTAGES DES VÉHICULES UTILITAIRES

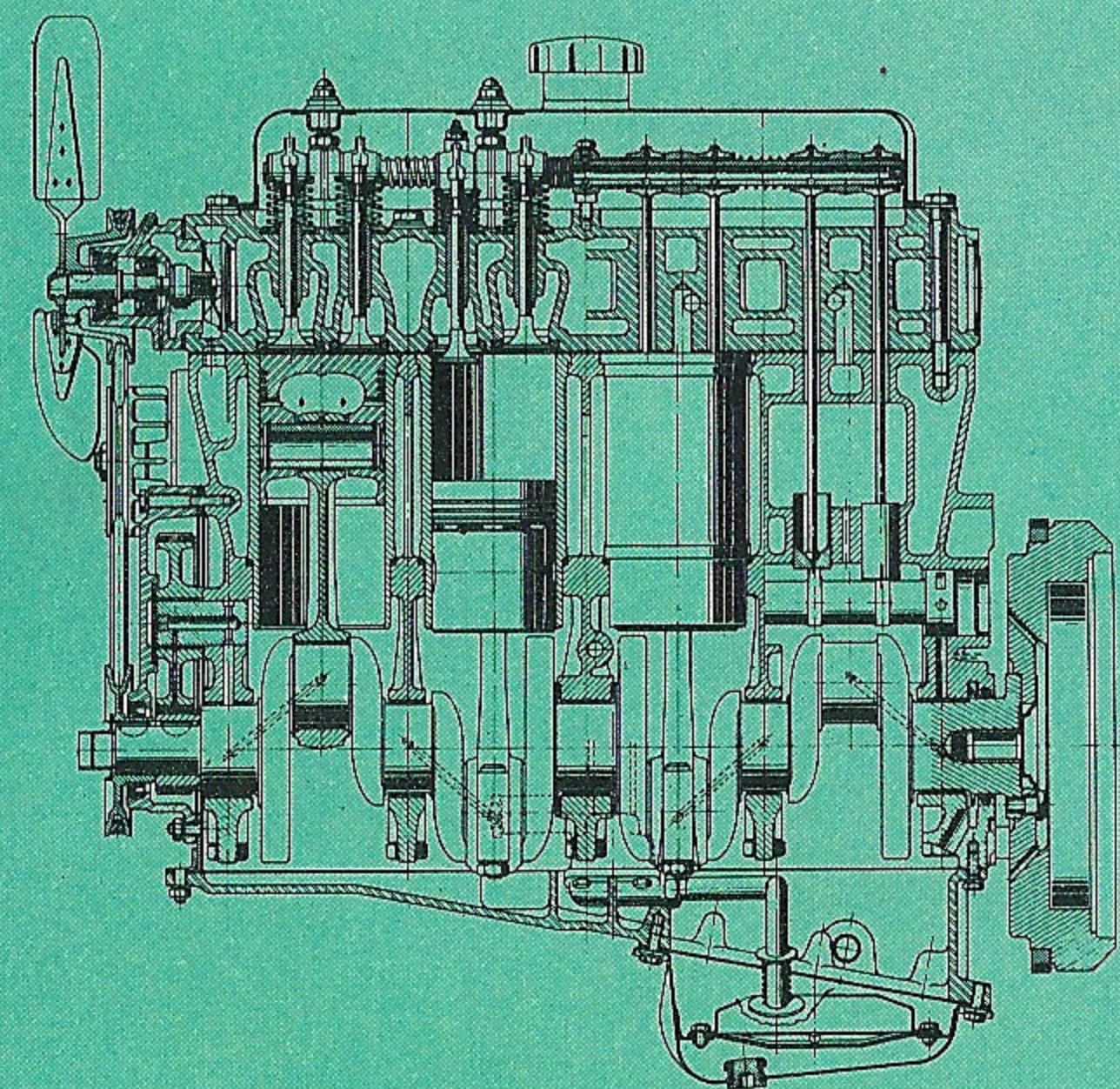
Peugeot

Commodité des manœuvres de chargement et de déchargement - Confort du conducteur et des passagers - Maniabilité et sécurité de conduite - Robustesse mécanique - Economie de consommation et d'entretien - Valeur de revente élevée sur le marché de l'occasion.



MOTEUR 403 A ESSENCE

Moteur super-carré - 4 cylindres - Alésage course 80×73 - Cylindrée 1.468 cm³ - Puissance fiscale 8 CV - Puissance SAE 65 ch - Culasse hémisphérique - Soupapes en tête et culbuteurs - Arbre à cames unique - Chemises humides amovibles.

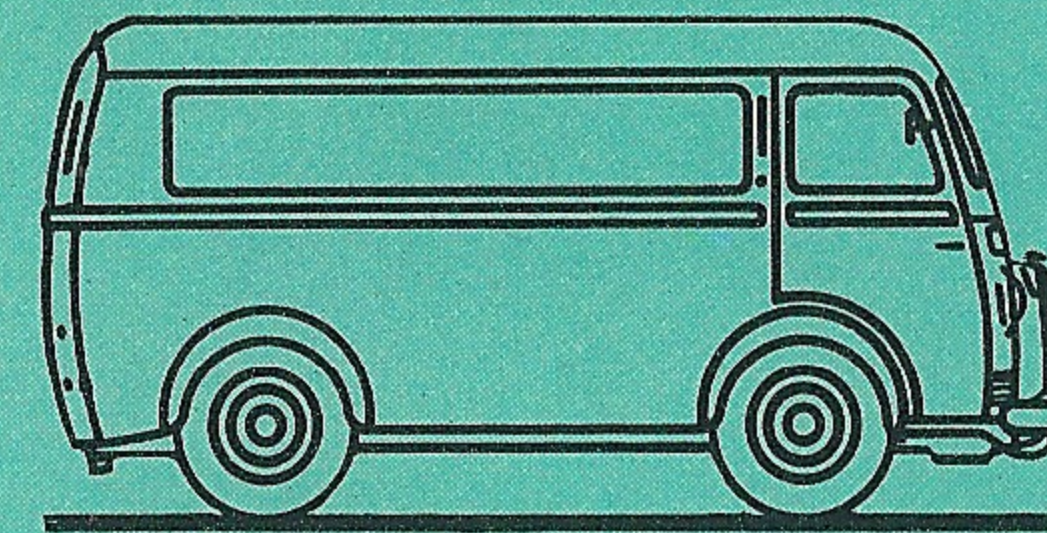


MOTEUR A HUILE LOURDE INDENOR 85

Moteur 4 cylindres - Alésage course 85×80 - Cylindrée 1.816 cm³ - Puissance fiscale 7 CV - Puissance SAE 48 ch - Culasse en alliage léger spécial - Soupapes en tête et culbuteurs - Vilebrequin en acier forgé à 5 paliers - Chemises humides amovibles.

CARACTÉRISTIQUES GÉNÉRALES

Boîte à 4 vitesses synchronisées silencieuses (4^e surmultipliée économique) - Commande des vitesses, de l'éclairage et des feux clignotants sous le volant - Commande d'avertisseurs au volant - Suspension AV : roues indépendantes et ressort transversal - Suspension AR : ressorts semi-elliptiques - Amortisseurs hydrauliques à double effet sur les 4 roues - Freins hydrauliques - Direction à crémaillère - Rayon de braquage 5,50 m - Pont AR à roue et vis - Pot d'échappement doublé d'un silencieux - Equipement électrique 12 volts 58 AH - Réservoir d'essence 50 litres - Voie AV 1,34 m - Voie AR 1,32 m - Empattement 2,90 m.



VÉHICULES
D 4 A
1400 kg

Voir catalogue spécial D 4 A