



504 PEUGEOT





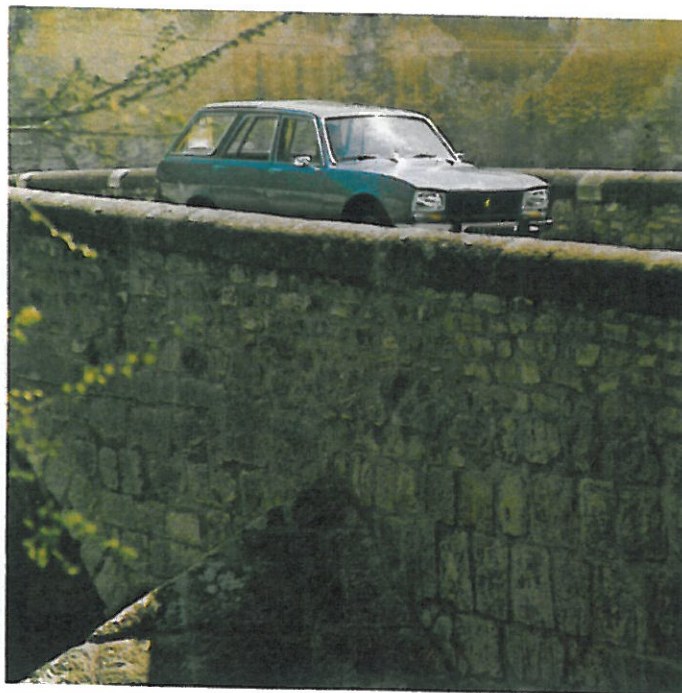
## break 504

Dans la gamme 504, PEUGEOT propose le Break en quatre versions différentes :

- la version normale avec plancher de chargement recouvert d'une garniture lavable,
- le Break "Super Luxe", livré en coloris métallisés et plancher de chargement traité acajou stratifié,
- la Familiale 7 places, et
- la Commerciale, version plus adaptée à l'usage professionnel.

Les mêmes caractéristiques techniques se retrouvent sur les quatre modèles ; seuls les moteurs présentent quelques différences, ainsi que la suspension de la version Commerciale qui est légèrement renforcée. Selon l'utilisation que vous envisagez, une de ces versions correspond exactement à vos besoins, sous une ligne de la même élégance, avec les mêmes qualités de tenue de route et de confort.





## break super luxe 504

Le Break Super Luxe 504 possède toutes les qualités techniques de la Berline, mais il a été conçu tout particulièrement pour vous qui souhaitez pouvoir tout transporter sans sacrifier votre confort.

Vous logerez bagages, colis, matériels variés et encombrants dans le vaste volume arrière, sur un luxueux plancher traité acajou stratifié.

Et si vous êtes encore plus exigeant, ce volume s'agrandira facilement en rabattant le dossier de la banquette arrière, offrant alors près de 2 m<sup>3</sup> utiles.







## un intérieur pour votre bien-être

Dans le Break Super Luxe, vous apprécierez la conception de la planche de bord très complète où chaque détail a été étudié pour votre bien-être : témoins lumineux de la climatisation, du cendrier et de l'allume-cigarettes, tablette « vide-poches » supplémentaire, essuie-glace lave-glace électrique, ouïes de dégivrage et de désembuage des glaces latérales.

Pour vous détendre, dans cet intérieur confortable à l'élégante sellerie, vous disposerez de sièges-fauteuils individuels à l'avant, appuis-tête réglables, accoudoirs sur les portières arrière, épaisse moquette. Les garnitures des sièges sont réalisées en Tepline\*.

Autant d'agrément qui feront de vous un automobiliste heureux.

\* « Tepline », nom déposé, désigne une garniture synthétique, douce au toucher, élégante et lavable, conforme aux qualités exigées par Peugeot.







## break 504

Si vous exigez la même souplesse de conduite, la même puissance, la même nervosité et la même stabilité au freinage, PEUGEOT vous propose aussi le Break 504 offrant le même volume que le Break Super Luxe mais qui diffère par sa gamme de teintes, par le Teppluxe canné des sièges et par son plancher de chargement recouvert d'une garniture lavable.





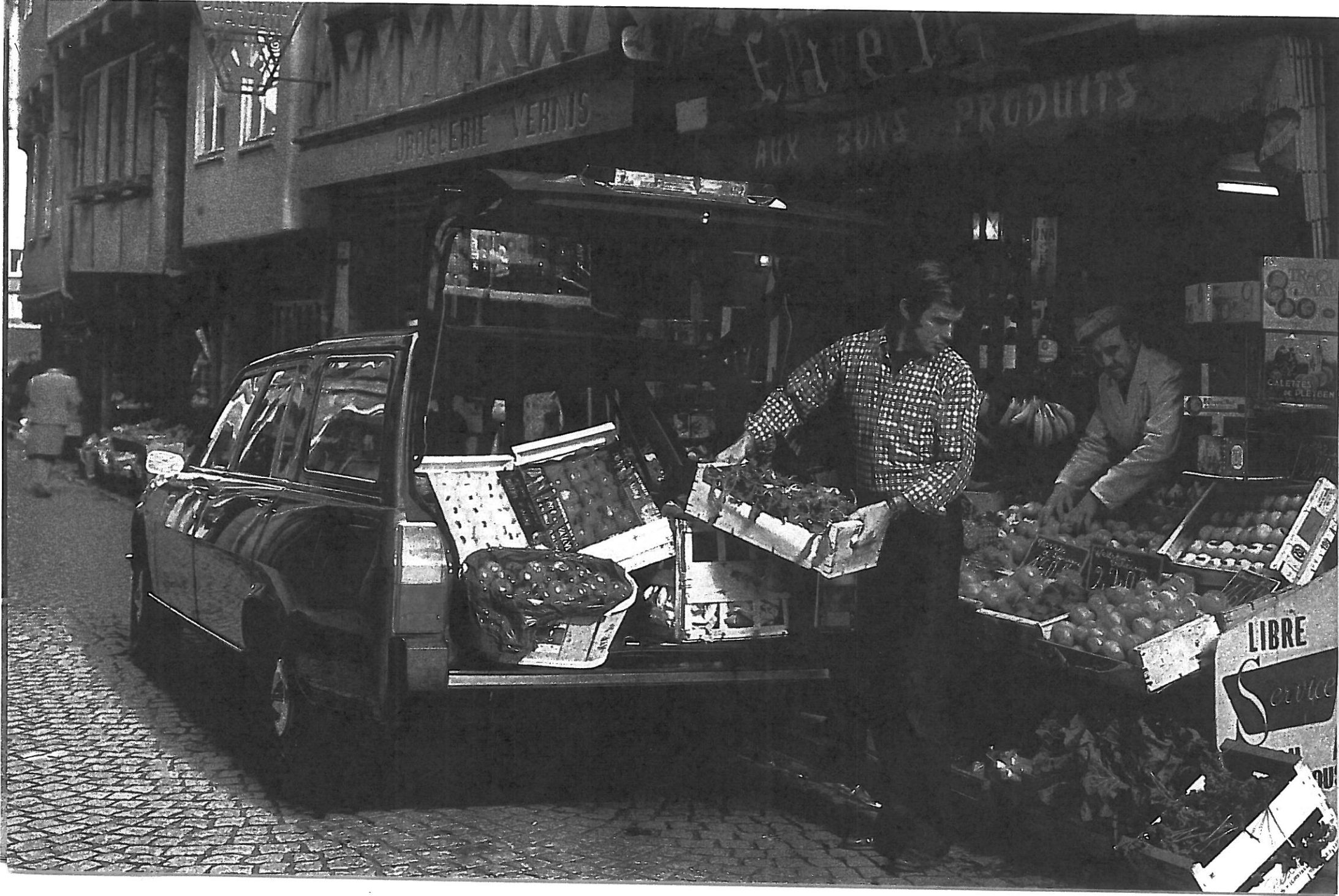


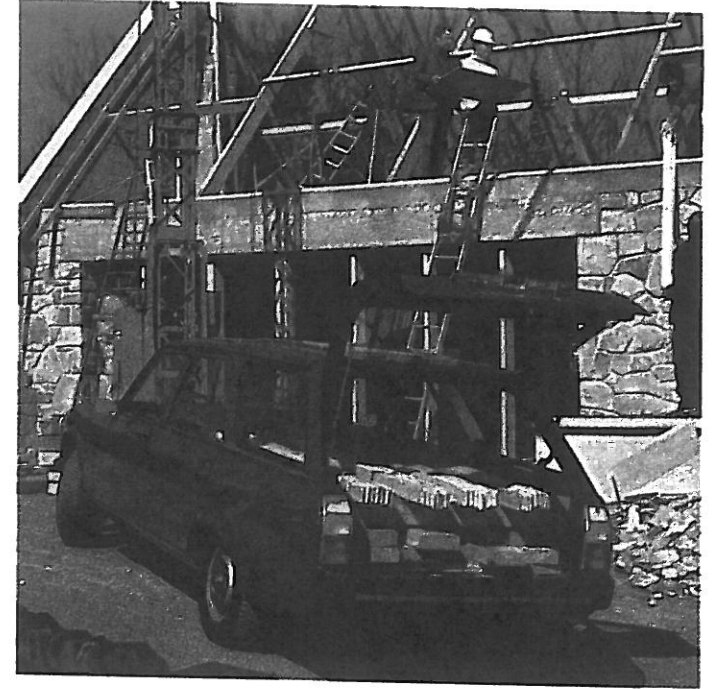
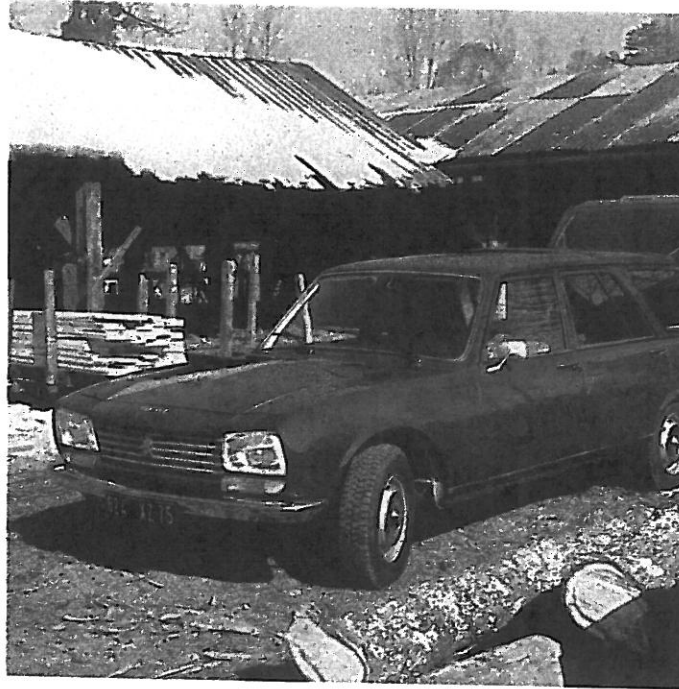
## familiale 504

Vous avez une famille nombreuse, de petits et de grands enfants. Vous cherchez une voiture à la mesure de vos besoins car chacun de vos déplacements est un problème : la Familiale 504 vous offre sa solution idéale dans le confort et l'élégance.

Sept personnes assises confortablement, un grand espace pour les bagages et, bien sûr les qualités techniques de la 504.





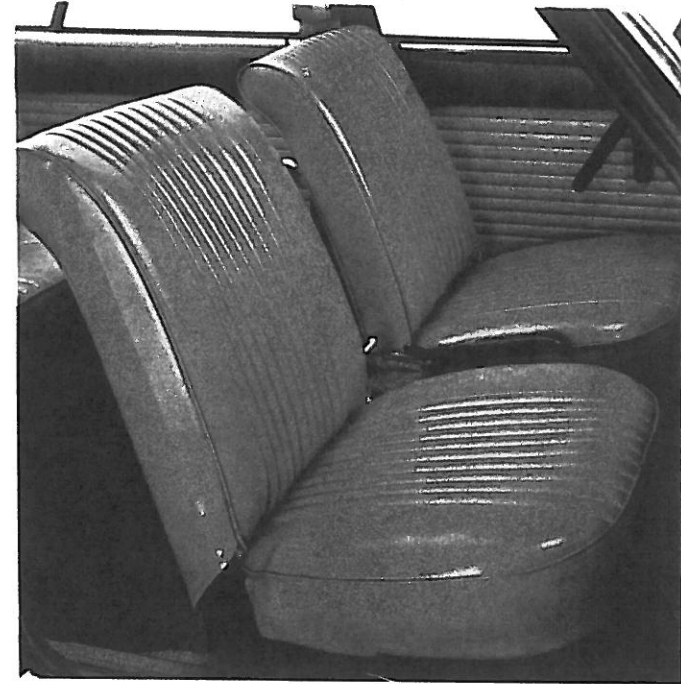
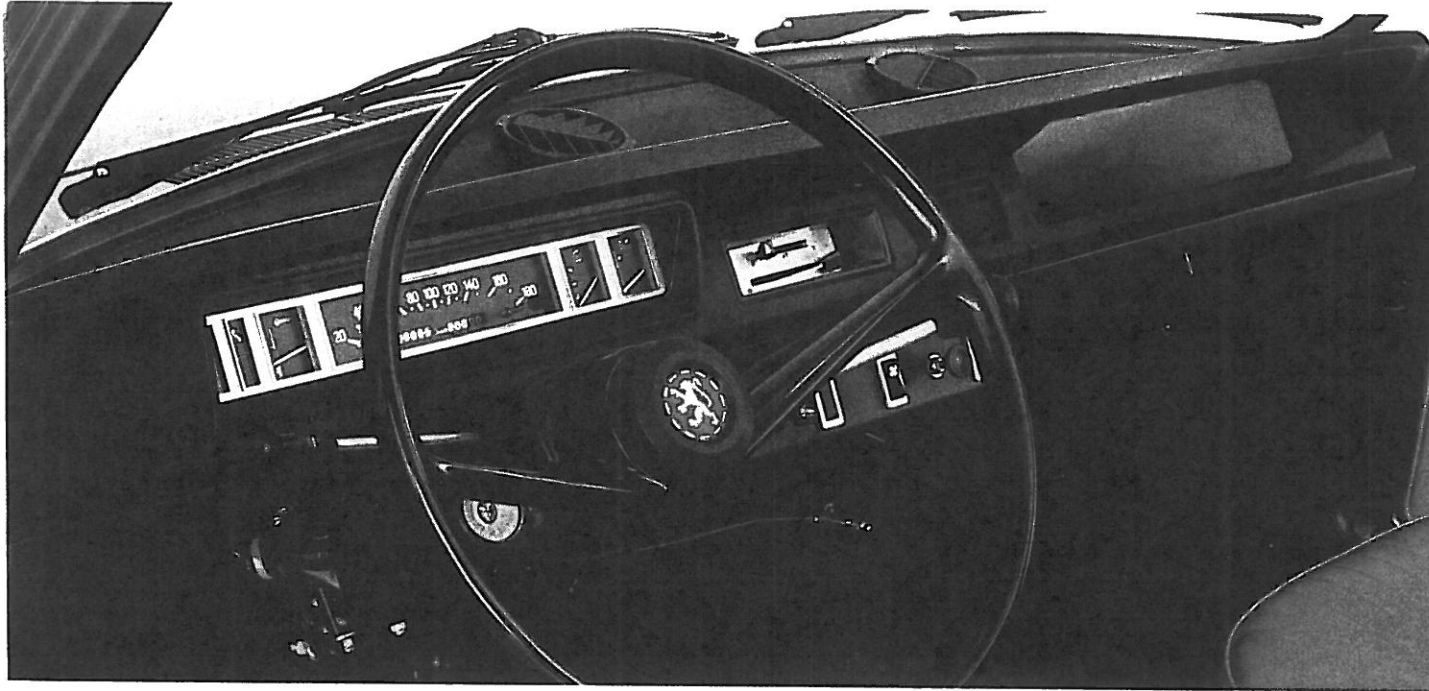


## commerciale 504

Vos activités exigent des chargements encombrants, vous ne pouvez vous déplacer sans matériel, mais vous recherchez en même temps un véhicule capable de transporter confortablement plusieurs personnes. La Commerciale 504 sera pour vous la solution idéale et économique.

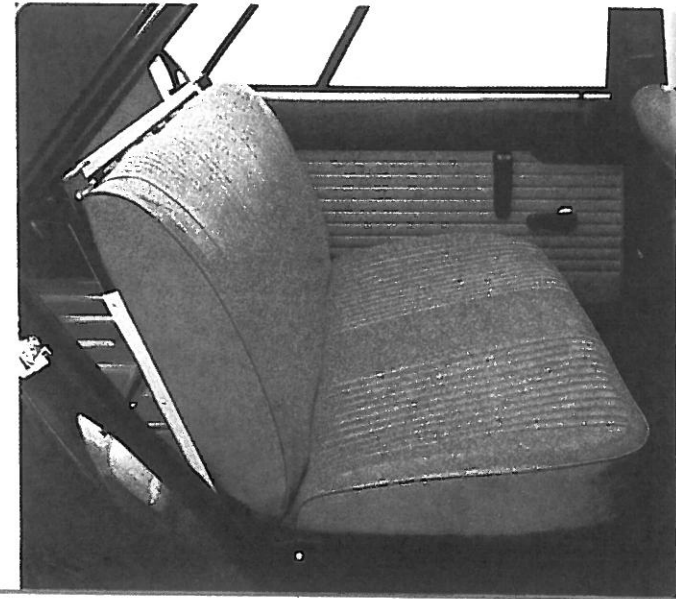
Son exceptionnel volume de chargement, ses cinq places assises, son confort, ses qualités de grande routière la rendent aussi agréable pour le travail que pour le tourisme.

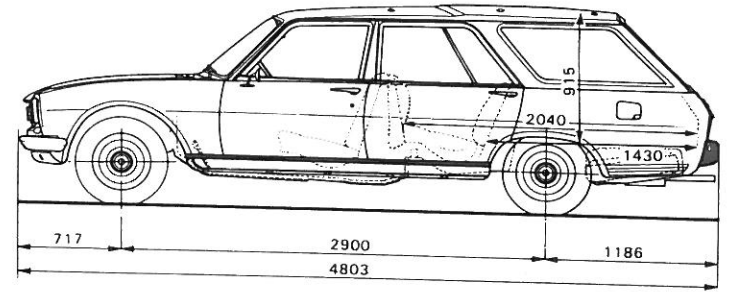




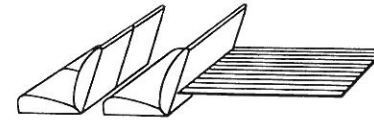
## un intérieur très confortable

Dans la Commerciale, le tableau de bord rectangulaire regroupe, dans l'axe du volant, tous les appareils indicateurs et de contrôle. La planche de bord gainée anti-reflets est garnie de bourrelets de sécurité. Elle comporte deux grilles d'aération, les manettes de climatisation, la boîte à gants. Les sièges avant indépendants et la banquette arrière sont habillés de Teppluxe d'une grande résistance et d'un entretien facile. La banquette arrière est repliable, permettant ainsi d'obtenir le maximum de surface et de volume de chargement.

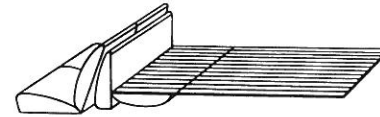




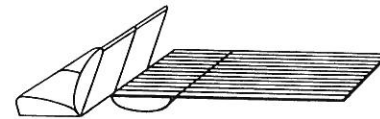
### SURFACE ET VOLUME DE CHARGEMENT



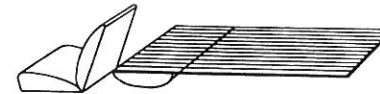
Conducteur et 4 passagers :  
emplacement spacieux  
pour les passagers ou les colis.



Conducteur et 1 passager :  
l'assise AR étant relevée,  
le dossier rabattu contre  
celle-ci, la longueur de  
chargement se trouve  
nettement augmentée.



Conducteur et 1 passager :  
assise AR déposée,  
on obtient un grand volume  
et une vaste surface utile  
pour le transport des  
marchandises.



Conducteur seul : assise  
AR déposée et siège AV droit  
temporairement retiré  
permettent un chargement  
maximum en volume et en  
longueur pour un matériel  
encombrant.

# caractéristiques générales

## Carrosserie et généralités

Coque autoportante en tôle d'acier traitée anticorrosion par électrophorèse  
Capot moteur à double verrouillage latéral  
Vitres latérales galbées  
Surface totale vitrée apparente : 2,96 m<sup>2</sup>  
Pare-chocs en acier inoxydable poli  
Longueur hors-tout : 4,80 m - Largeur hors-tout : 1,69 m  
Hauteur à vide : 1,55 m - Hauteur en charge : 1,45 m  
Volume utile : Break et Com. : 1,150 m<sup>3</sup> à 1,900 m<sup>3</sup>  
Empattement : 2,90 m  
Voie AV : 1,42 m - Voie AR : 1,36 m  
Capacité de remorquage maxi (dans la limite du poids total autorisé) : 1.500 kg  
Capacité du réservoir : 60 l

## Moteurs à carburateur

Moteur super-carré 4 cylindres en ligne incliné à 45°  
Culasse à chambres d'admission commune  
Chemises amovibles humides - Soupapes en tête, culbutées  
Vilebrequin à 5 paliers en acier forgé  
Capacité totale de circulation d'eau : 7,8 l  
Capacité d'huile moteur : 4 l

## Break et Fam. : carburateur double corps compound

Alésage-course : 88 x 81 - Cylindrée : 1.971 cc  
Rapport volumétrique : 8,35/1  
Puissance fiscale : 11 CV  
Puissance maxi SAE : 98 ch à 5.600 tr/mn  
DIN : 93 ch à 5.200 tr/mn  
Vitesse : 160 km/h  
Ventilateur débrayable électro-magnétique automatique (brevet Peugeot)

## Commerciale : moteur à carburateur

Alésage-course : 84 x 81 - Cylindrée : 1.796 cc  
Rapport volumétrique : 7,5/1  
Puissance fiscale : 10 CV  
Puissance maxi SAE : 80 ch à 5.500 tr/mn  
DIN : 73 ch à 5.000 tr/mn  
Vitesse : 146 km/h

## Moteurs diesel

Moteur super-carré 4 cylindres en ligne incliné à 20°  
Culasse en alliage léger spécial à chambre de turbulence  
Chemises amovibles humides  
Arbre à cames latéral dans le bloc-cylindre  
Soupapes en tête, culbutées - Vilebrequin à 5 paliers

## Familiale : moteur XD 90 à injection différée

Alésage-course : 90 x 83 - Cylindrée : 2.112 cc  
Rapport volumétrique : 22,2/1  
Puissance fiscale : 8 CV  
Puissance maxi DIN : 65 ch à 4.500 tr/mn  
Vitesse : 128 km/h  
Ventilateur débrayable automatique (brevet Peugeot)

## Commerciale : moteur XD 88 incliné à 20°.

Alésage-course : 88 x 80 - Cylindrée : 1.948 cc.  
Rapport volumétrique : 21/1  
Puissance fiscale : 8 CV  
Puissance maxi DIN : 50 ch à 4.500 tr/mn  
Vitesse : 118 km/h

## Embrayage

Mécanisme à diaphragme - Butée de débrayage à billes  
Commande hydraulique

## Boîte de vitesses mécanique

4 vitesses synchronisées silencieuses et marche arrière

## Transmission

Pont AR hypoidé

## Suspension

Roues AV indépendantes  
Ressorts hélicoïdaux et amortisseurs Peugeot hydrauliques, télescopiques à double effet  
Train AV à suspension télescopique intégrée  
Barres antidévers AV et AR sur Break et Fam.

## Roues et pneumatiques

Roues Ø 355 mm/14"  
Pneumatiques 185 x 355 renforcés (185 SR 14)

## Direction à crémaillère

Colonne de sécurité en deux éléments joints par cardan  
Antivol de blocage de direction  
Rayon de braquage entre trottoirs : 5,48 m  
Rayon de braquage entre murs : 5,70 m

## Freins à disque à l'AV, à tambour à l'AR

Commande hydraulique avec assistance Mastervac  
Témoin lumineux de frein à main et de niveau de liquide de freins  
Frein à main sur roues AR

## Équipement électrique

Alimentation par alternateur et batterie 12 volts  
Break et Familiale :  
Phares de recul incorporés dans les blocs lanterne AR  
Essuie-glace à 2 vitesses et arrêt fixe  
Commande sous le volant de l'essuie-glace avec temporisateur couplé avec le lave-glace à pompe électrique  
2 avertisseurs sonores à sons accordés.

# PEUGEOT 1973



Les descriptions et caractéristiques des modèles ne sont données qu'à titre indicatif et peuvent subir des modifications sans préavis.