



PEUGEOT

Diesel

20

1967

ÉCONOMIE. Le rendement du moteur diesel étant plus élevé que celui du moteur à essence, il en résulte une consommation inférieure d'environ 30 % en volume, d'un carburant dont le prix est lui-même inférieur de 30 % à celui de l'essence. L'économie au kilomètre s'établit donc à environ 50 % par rapport au moteur à essence, ou encore, le "kilomètre Peugeot-diesel" revient à "moitié prix"

SOUPLESSE ET NERVOUSITÉ. La souplesse exceptionnelle, la nervosité, et la puissance à bas régime du moteur Indenor, permettant des reprises franches sans utilisation fréquente du changement de vitesse, assurent à la voiture un brio et un agrément de conduite comparables à ceux du modèle à essence. Ces qualités sont pleinement appréciées sur les parcours accidentés et lorsqu'une remorque ou une caravane est attelée à la voiture.

ROBUSTESSE. L'usinage extrêmement précis du moteur Indenor, son vilebrequin à 5 paliers en acier forgé et traité par induction, l'absence de dispositif d'allumage et de carburateur, en font un ensemble extrêmement robuste, d'une longévité exceptionnelle sans entretien fréquent.

PERFORMANCES. Le régulateur de la pompe d'injection assure d'une manière continue le dosage voulu pour un rendement maximum quel que soit le régime du moteur. Celui-ci supporte donc aisément lors des reprises et des accélérations une surcharge brutale ou un excès de travail, sans fatigue anormale.

La vitesse de pointe portée à 120/130 km/h selon les modèles, permet de réaliser des moyennes routières de plus de 90 km/h avec 5 personnes à bord.

SÉCURITÉ. Le taux de compression de 21/1, très supérieur à celui du moteur à essence, fournit un frein moteur exceptionnel qui vient s'ajouter à l'efficacité du dispositif de freinage. En descente, les freins sont soulagés d'une grande partie de leur travail et l'usure des garnitures s'en trouve diminuée.

APTITUDE EN CÔTE. La puissance obtenue à tous les régimes donne à la voiture une aptitude particulière à franchir sans effort les côtes à pourcentage élevé. C'est une remarquable "grimpeuse" en montagne, même à pleine charge ou avec une remorque.

CONFORT ET INSONORISATION. Le "claquement de combustion" d'un moteur diesel, perceptible de l'extérieur de la voiture lorsque le moteur tourne au ralenti, disparaît dès que la vitesse atteint 40 à 50 km/h. Grâce à son insonorisation spéciale, la Peugeot diesel en vitesse de croisière offre un confort silencieux aussi agréable que celui d'une voiture à essence. D'autre part, même à l'arrêt, moteur tournant, aucune vibration n'apparaît dans la coque ni dans les parties mobiles de la carrosserie : portes, capot, couvercle de coffre, etc.

FACILITÉ DE DÉMARRAGE A FROID. Les résistances de préchauffage assurent des départs à froid faciles et rapides. Le moteur diesel Indenor, ne possédant ni bougies ni système d'allumage, ignore les pannes de ce dispositif et reste parfaitement insensible à l'humidité, même portée au plus haut degré. La Peugeot diesel ne craint ni la pluie, ni la neige, ni les grands froids. Sa mise en température rapide lui permet de fournir un chauffage puissant et efficace.

ENTRETIEN. L'entretien du moteur Indenor est minime et le réglage des injecteurs, exécuté par le personnel compétent du réseau Peugeot, est une opération simple et durable.

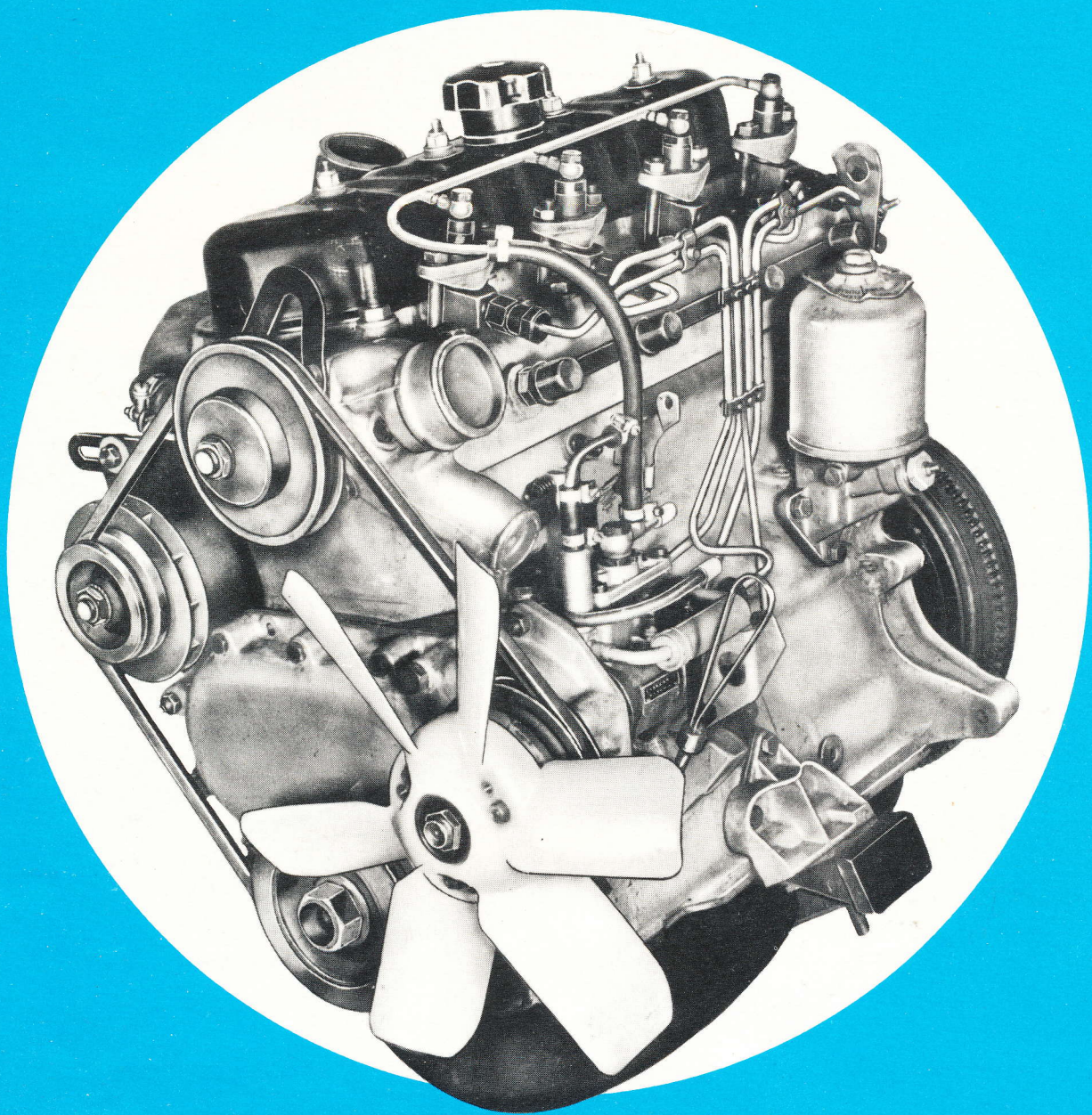
AUTONOMIE. Grâce à sa faible consommation, la Peugeot diesel possède avec son réservoir de 50 litres de gas-oil, un rayon d'action d'environ 700 km sans ravitaillement.

SANS ODEUR ET SANS FUMÉE. Aucune odeur de gas-oil ne peut se dégager du moteur ni du réservoir et le moteur Indenor n'émet pas plus de fumées d'échappement qu'un moteur à essence : la preuve en est donnée par des milliers de taxis parisiens en service et par des dizaines de milliers de Peugeot diesel en circulation en France et à l'étranger.

AMORTISSEMENT RAPIDE. Le prix plus élevé du moteur Indenor est amorti en moins de 2 ans par l'économie de consommation pour un utilisateur qui parcourt environ 2.000 km par mois. Après cet amortissement, la Peugeot diesel permet de réaliser une économie considérable sur le budget d'utilisation par son "kilomètre à moitié prix".

Les modèles Peugeot diesel possèdent des capacités et des qualités répondant tout particulièrement aux exigences des caravaniers et utilisateurs de remorques à bateau.

MOTEURS DIESEL INDENOR 85 et 88 SUR 404 ET VÉHICULES UTILITAIRES 403 et J7



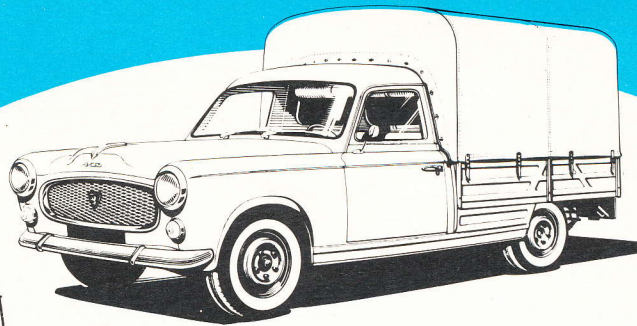
CARACTÉRISTIQUES TECHNIQUES

INDENOR 85

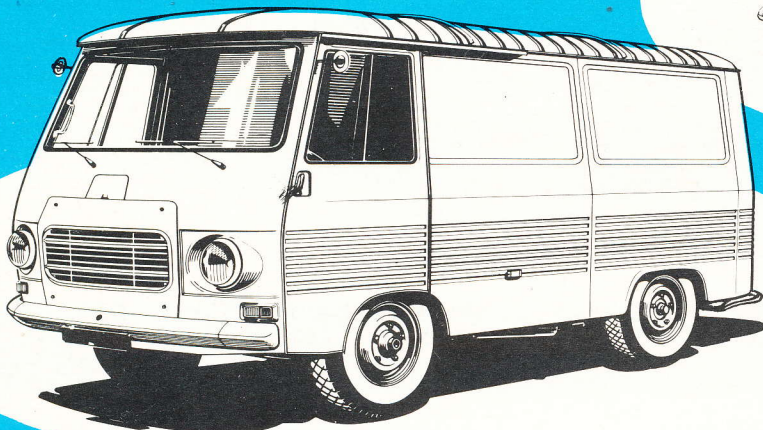
Type XDP 85 - 4 cylindres en ligne 85×80 - Cylindrée 1.816 cm³ - Rapport volumétrique : 21/1 - Puissance maxi SAE : 55 ch à 4.000 tr/mn - Puissance fiscale : 7 CV - Culasse en alliage léger spécial à chambres de turbulence - Chemises amovibles humides - Arbre à cames latéral dans le bloc-cylindres - Soupapes en tête, culbutées - Vilebrequin à 5 paliers - Boîte à 4 vitesses synchronisées et marche AR - Equipement électrique 12 volts 75 AH - Réservoir gas-oil : 50 litres (sur J7 - 45 litres).

INDENOR 88

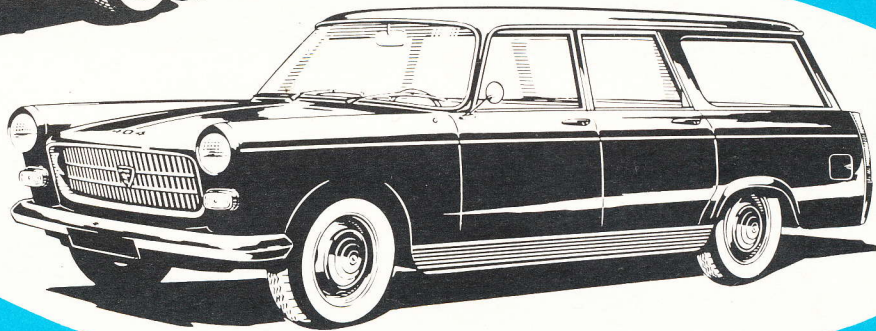
Type XD 88 et XDP 88 - 4 cylindres en ligne 88×80 - Cylindrée 1.948 cm³ - Rapport volumétrique : 21/1 - Puissance fiscale : 8 CV/68 ch SAE à 4.500 tr/mn ou 8 CV/63 ch SAE à 4.000 tr/mn - Culasse en alliage léger à chambres de turbulence - Chemises amovibles humides - Arbre à cames latéral dans le bloc-cylindres - Soupapes en tête, culbutées - Vilebrequin à 5 paliers - Ventilateur débrayable automatique sur Berlines et Familiales 404 - Boîte à 4 vitesses synchronisées et marche AR - Equipement électrique 12 volts 75 AH - Réservoir gas-oil : 50 litres (sur J7 : 45 litres).



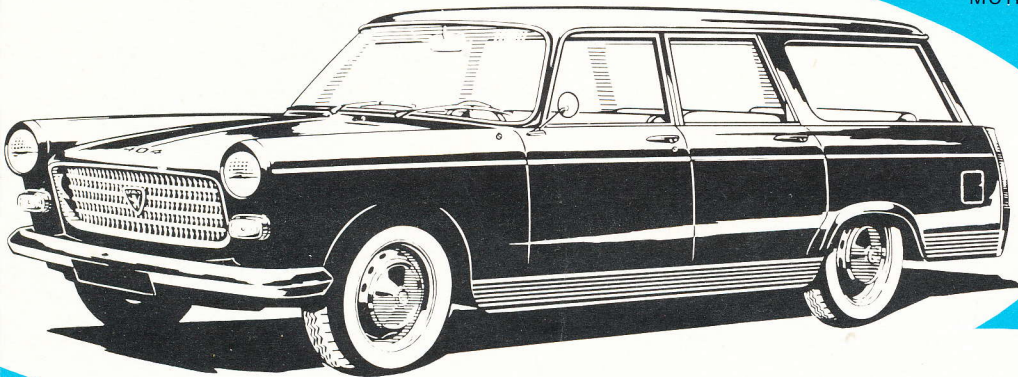
CAMIONNETTE BACHÉE 403
MOTEUR INDENOR XDP 85 7 CV/55 ch SAE



VÉHICULES J7 1.400 kg/1.800 kg
MOTEUR INDENOR XDP 85
OU MOTEUR INDENOR XDP 88
SELON MODÈLES



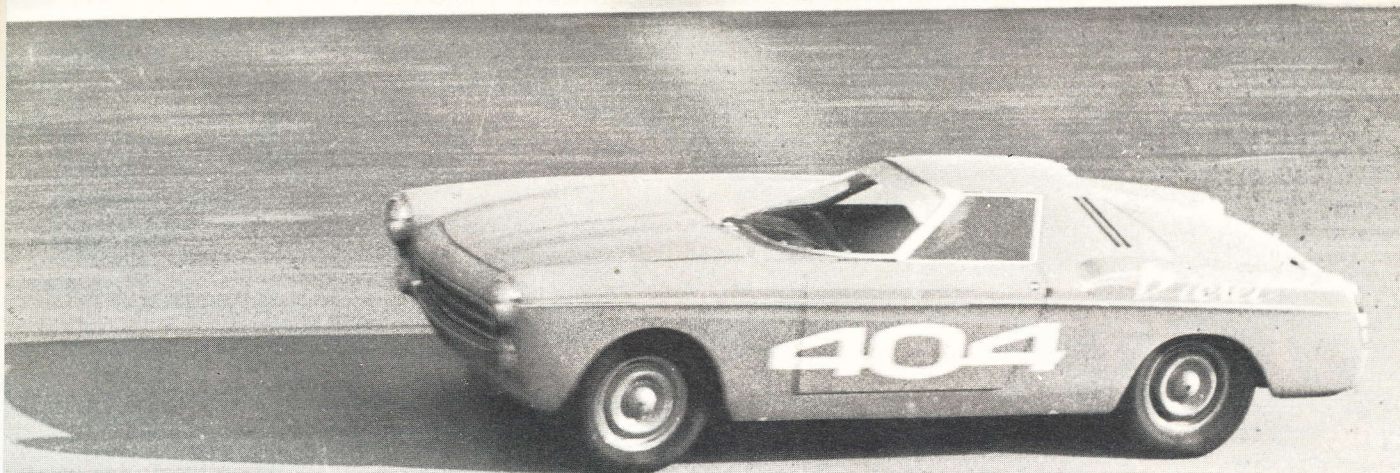
LIMOUSINE COMMERCIALE 404
MOTEUR INDENOR XD 88 8 CV/63 ch SAE



FAMILIALE 404
MOTEUR INDENOR XD 88
8 CV/68 ch SAE

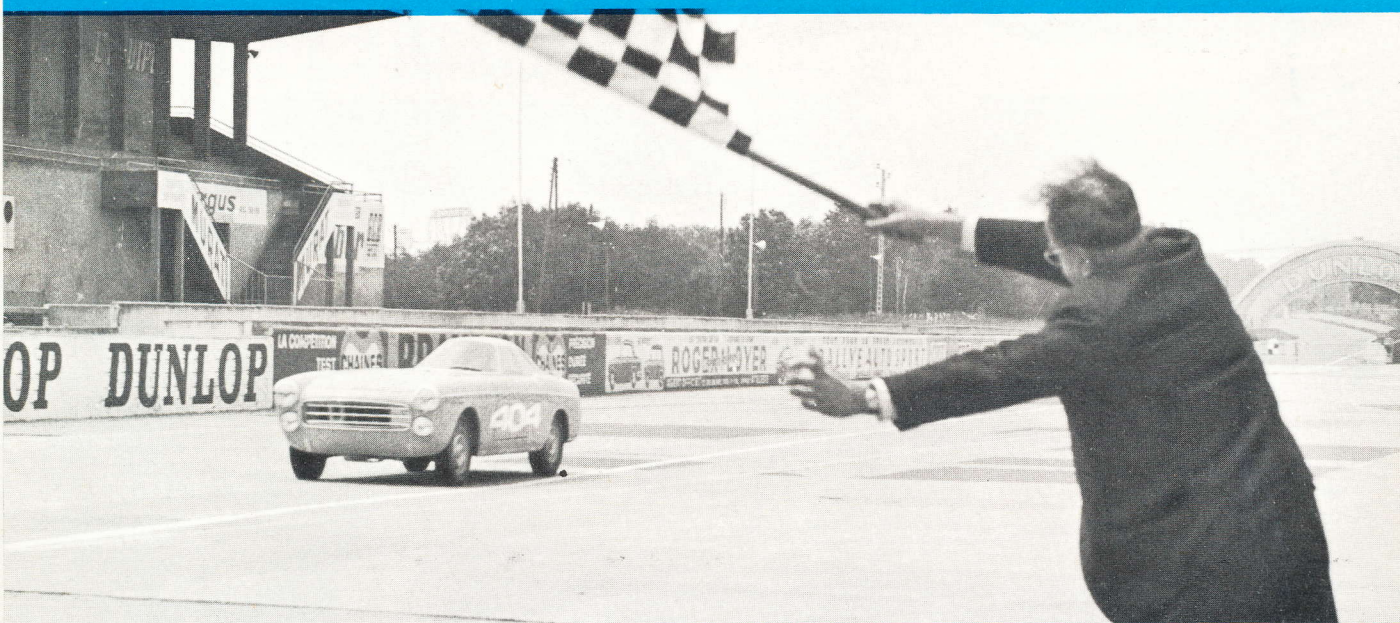


BERLINE 404
MOTEUR INDENOR XD 88 8 CV/68 ch SAE



PEUGEOT DIESEL

161,49 KM DE MOYENNE PENDANT 72 HEURES SOIT 11.627,32 KM



PEUGEOT DIESEL

40 RECORDS INTERNATIONAUX BATTUS OU ÉTABLIS A MONTLHÉRY



PEUGEOT DIESEL

7,03 LITRES DE GAS-OIL AUX 100 KM, A LA MOYENNE DE 74,95 KM/H SUR 1.503 KM

PEUGEOT

Diesel

40 RECORDS INTERNATIONAUX

Un Cabriolet 404 équipé du moteur diesel Indenor 88 a parcouru 11.627,32 km en 72 heures sur la piste de Montlhéry, à la **vitesse moyenne de 161,49 km/h**. Ce moteur, **monté en série sur 404**, a ainsi enlevé 22 records internationaux dans la classe "E" (1.500 à 2.000 cm³) dont 19 records battus et 3 records établis (5.000 miles, 10.000 km et 72 h).

La même voiture, équipée d'un moteur diesel Indenor de 2.163 cm³, a également établi 18 records internationaux dans la classe "D", parcourant 162,563 km dans l'heure et 3.878,177 km en 24 heures.

MOBIL ECONOMY RUN 1966

Au Mobil Economy Run 1966 dont les épreuves se sont déroulées sur le circuit Bugatti au Mans, une Berline 404 diesel n'a consommé que 7,03 litres de gas-oil aux 100 km à la vitesse moyenne de 74,953 km/h sur 1.503 km.

Cette performance dans l'économie a permis à la Peugeot diesel, inscrite en classe expérimentale, d'obtenir le meilleur indice d'efficacité (10,66) et le meilleur indice de rendement énergétique (1,67) de cette épreuve.

VENTE A CRÉDIT PAR LA **Din**

Les descriptions et caractéristiques des modèles ne sont données qu'à titre indicatif et peuvent subir des modifications sans préavis.