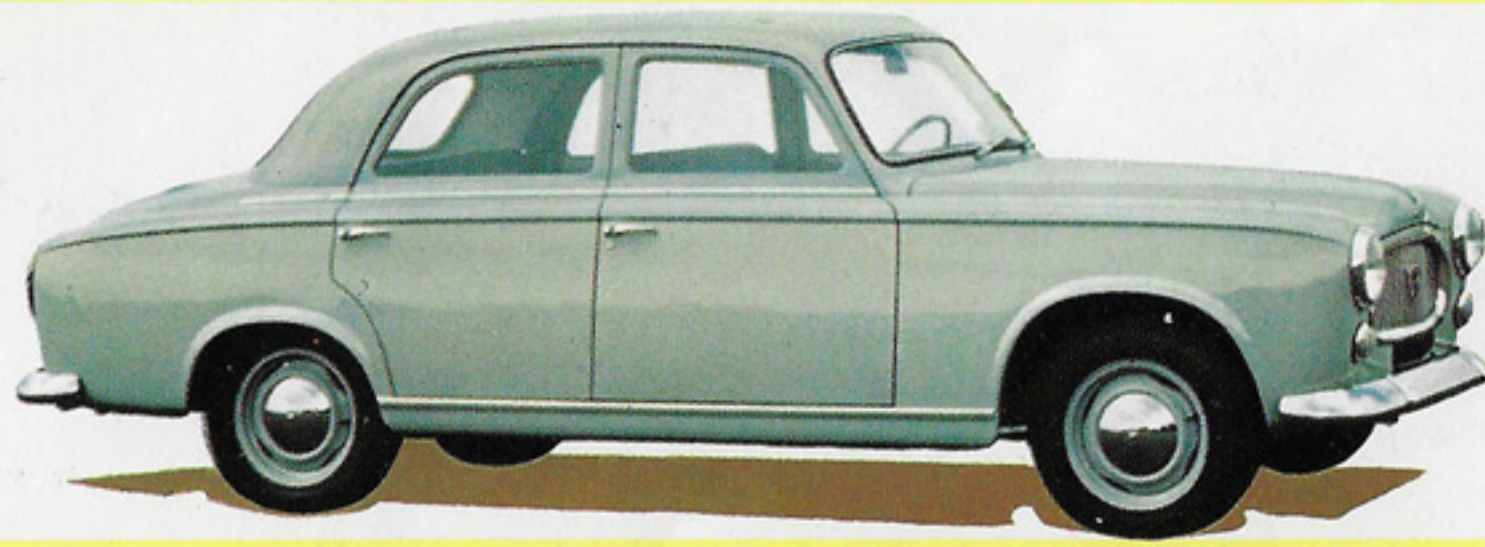


1 9 6 1

# Geugeot

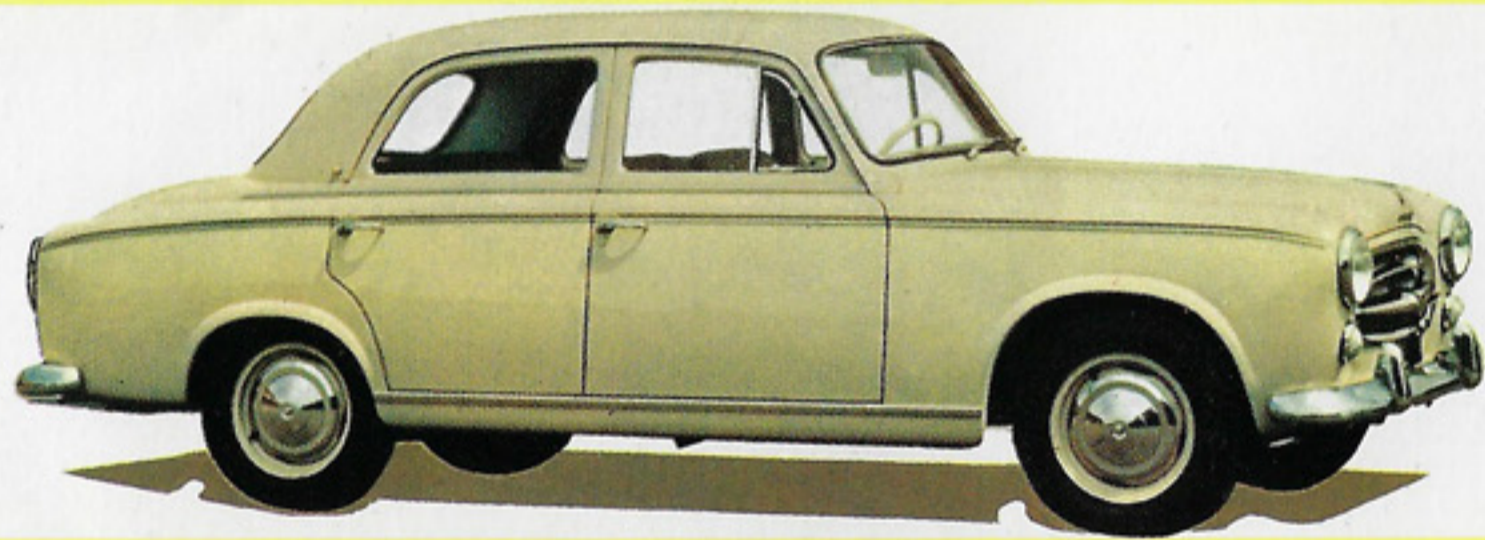


# Peugeot



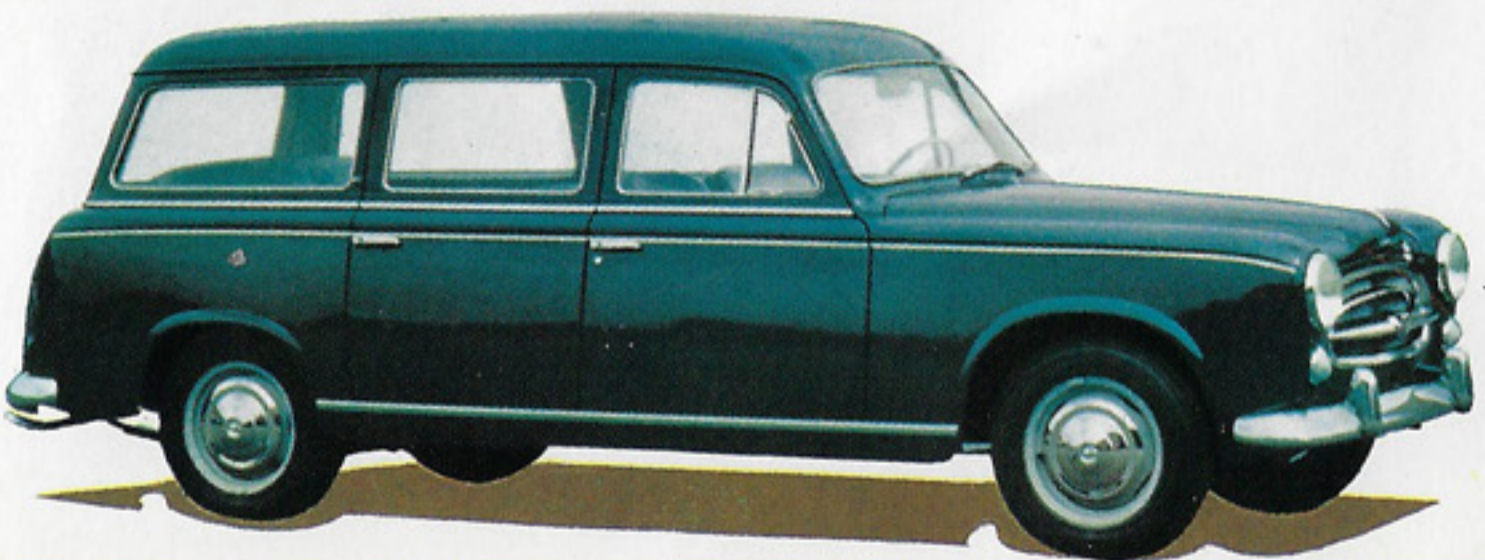
## BERLINE LUXE 403 Sept

5/6 places - 4 portes - Puissance (SAE) 7/54 ch - Plus de 120 km/h - Ventilateur débrayable automatique - 4 vitesses synchronisées - Consommation 8 à 9 l. aux 100 km - Banquette AV réglable - Chauffage-dégivrage - Climatisation - Thermomètre à eau - Garniture intérieure drap et tissu plastifié - Rayon de braquage 4,75 m - Longueur 4,45 m - Largeur 1,67 m - Hauteur en charge 1,46 m.



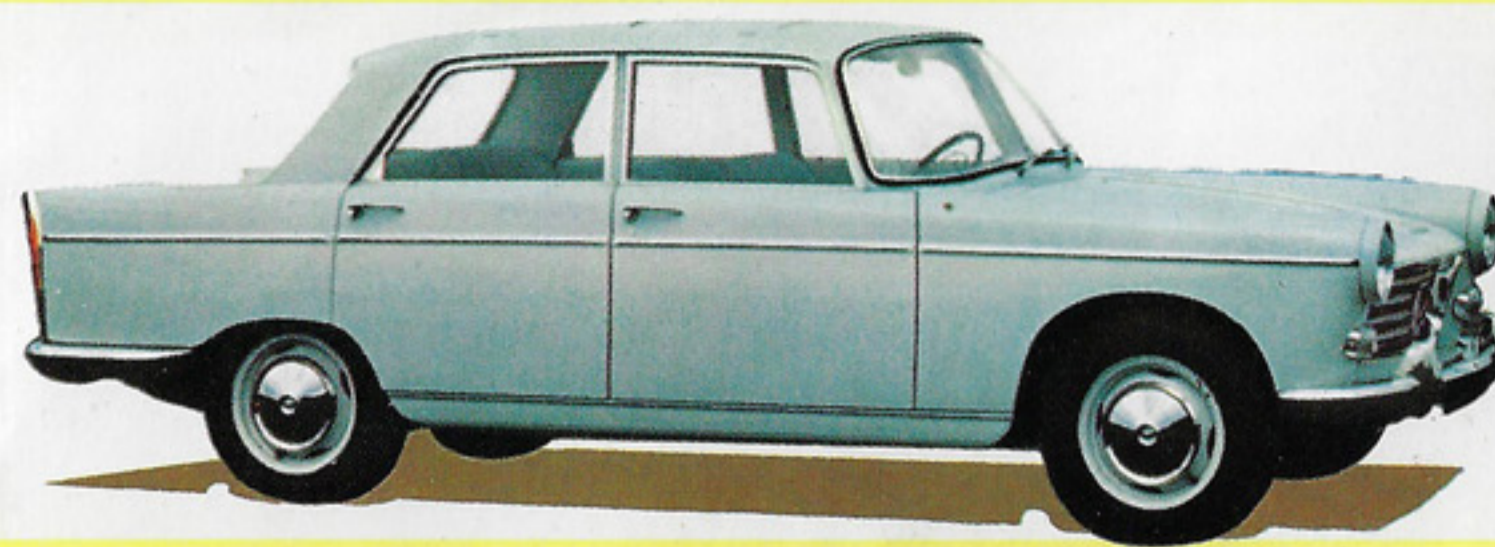
## BERLINE GRAND LUXE 403

5/6 places, 4 portes - Puissance (SAE) 8/65 ch - Plus de 130 km/h - Ventilateur débrayable automatique - 4 vitesses synchronisées - Consommation 9 à 10 l. aux 100 km - Sièges AV séparés, réglables et transformables en couchettes - Chauffage-dégivrage - Climatisation - Lave-glace - Montre électrique - Accoudoir central AR escamotable - Garniture intérieure drap et tissu plastifié - Toit ouvrant - Rayon de braquage 4,75 m - Longueur 4,47 m - Largeur 1,67 m - Hauteur en charge 1,47 m - Livrée sur demande équipée du Coupleur électro-magnétique JAEGER.



## FAMILIALE GRAND LUXE 403 BL

7/8 places face à la route - 4 portes latérales - Porte AR - Ventilateur débrayable automatique - sièges AV séparés, réglables et transformables en couchettes - Larges strapontins repliables - Grandes glaces latérales AR - Chauffage-dégivrage - Climatisation - Lave-glace - Montre électrique - Garniture intérieure drap et tissu plastifié - Equipement de bord et confort de grand tourisme - Longueur 4,61 m - Largeur 1,68 m - Hauteur en charge 1,55 m.



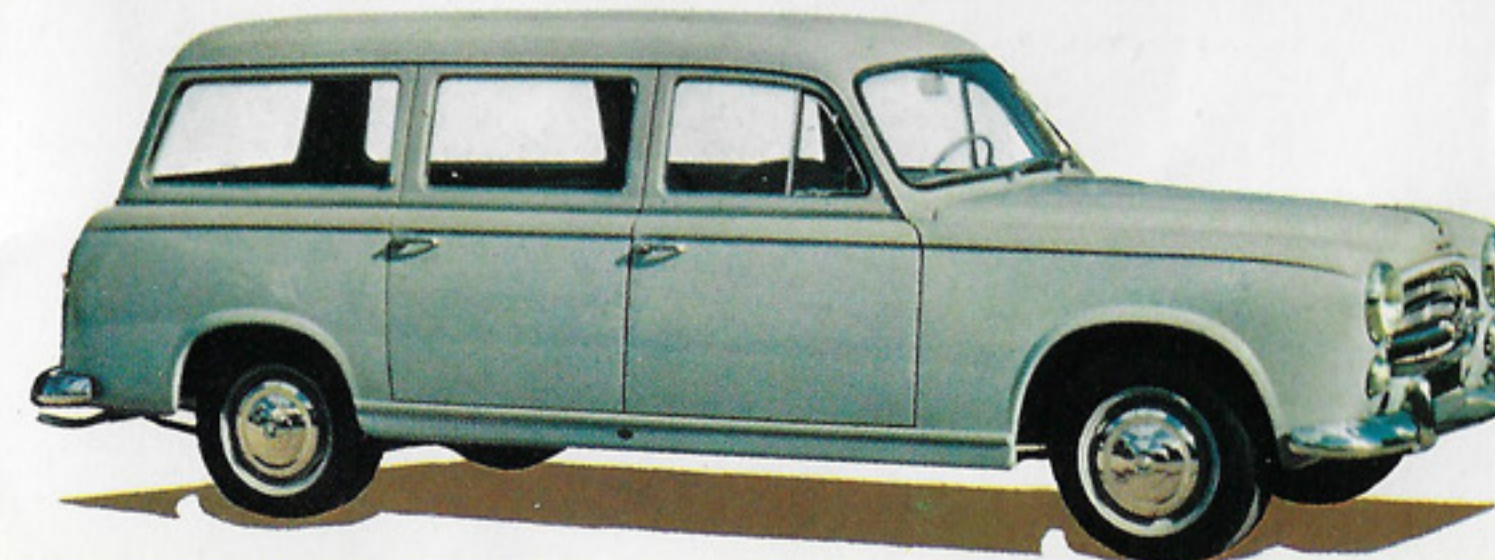
## BERLINE GRAND TOURISME 404

5/6 places - 4 portes - Puissance (SAE) 9/72 ch - Plus de 140 km/h - Ventilateur débrayable automatique - 4 vitesses synchronisées - Consommation 9 à 10 l. aux 100 km - Sièges AV séparés, réglables, dossiers "toutes positions", sièges-couchettes - Chauffage-dégivrage-climatisation - Lave-glace, montre électrique, Accoudoir central AR - Garniture intérieure jersey et simili - Livrable avec ou sans toit ouvrant - Rayon de braquage : 4,82 m - Longueur : 4,42 m - Largeur 1,62 m - Hauteur en charge 1,40 m - Livrée sur demande équipée du Coupleur électro-magnétique JAEGER.



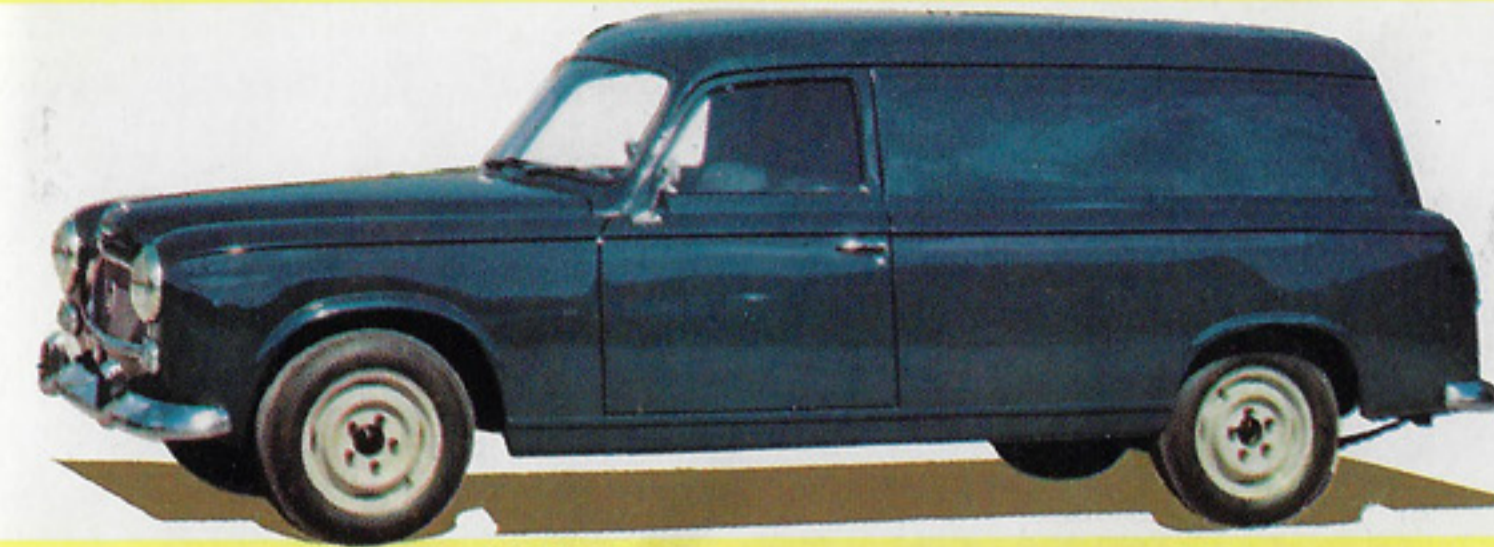
## CABRIOLET GRAND LUXE 403

2/3 places - 2 portes - Ventilateur débrayable automatique - Sièges séparés réglables - Large lunette AR détachable - Capote aisément manœuvrable - 8 teintes de carrosserie : ivoire, jaune, rouge, bleu métallisé, vert métallisé, gris clair, gris foncé métallisé, noir. Garniture intérieure tout cuir (coloris : sable, coq de roche, bleu, noir) - Phares anti-brouillard - Longueur 4,47 m - Largeur 1,67 m - Hauteur en charge 1,44 m - Livré sur demande équipé du Coupleur électro-magnétique JAEGER.



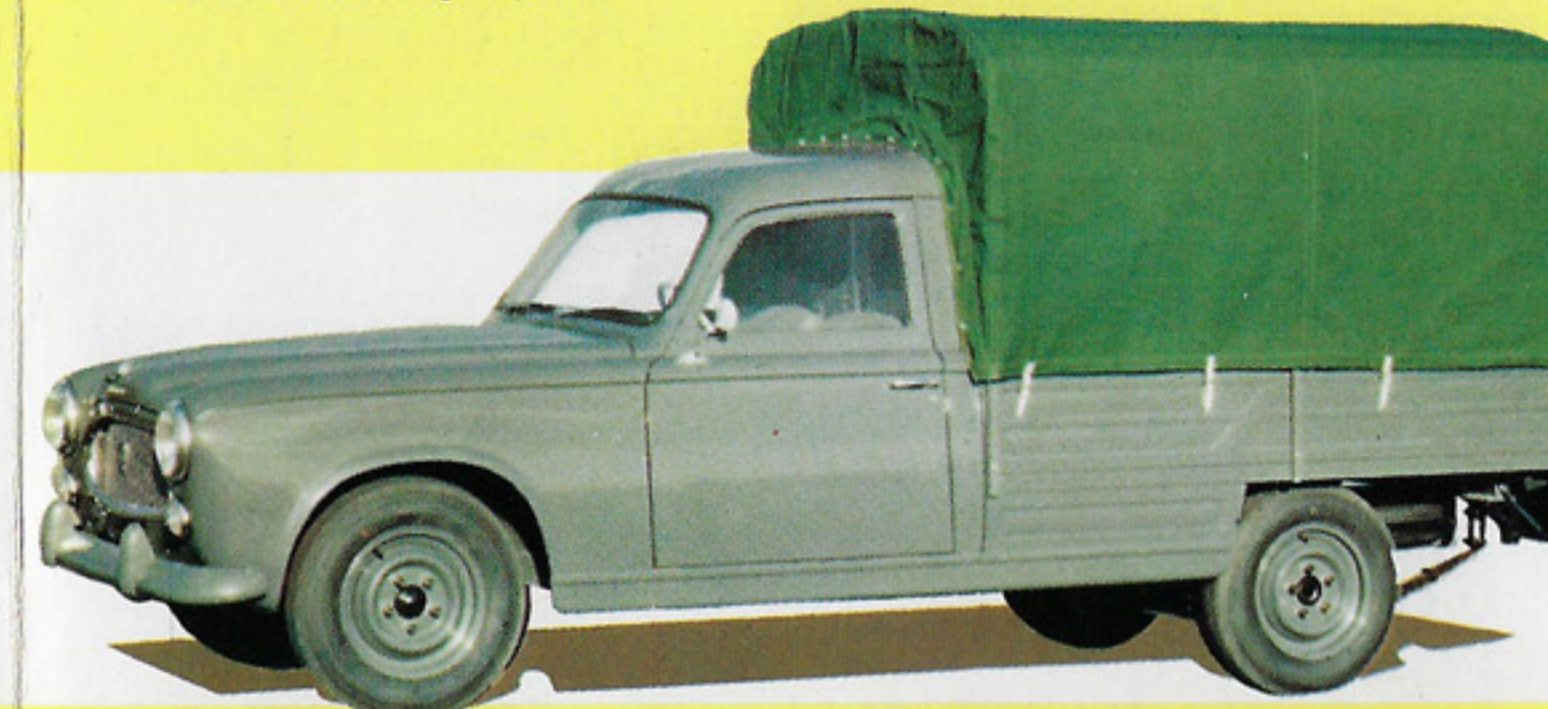
## LIMOUSINE COMMERCIALE LUXE 403 B 5

Puissance 8 CV - C.U. 500 kg - 5/6 places - 4 portes latérales - Large porte AR s'ouvrant à 120° - Chauffage-dégivrage - Climatisation - Sièges AV séparés et réglables - Garniture intérieure tissu plastifié 2 tons - Dossier de banquette AR rabattable - Plancher de chargement démontable - Roue de secours logée à l'arrière sous le plancher - Longueur 4,61 m - Largeur 1,68 m - Hauteur en charge 1,55 m.



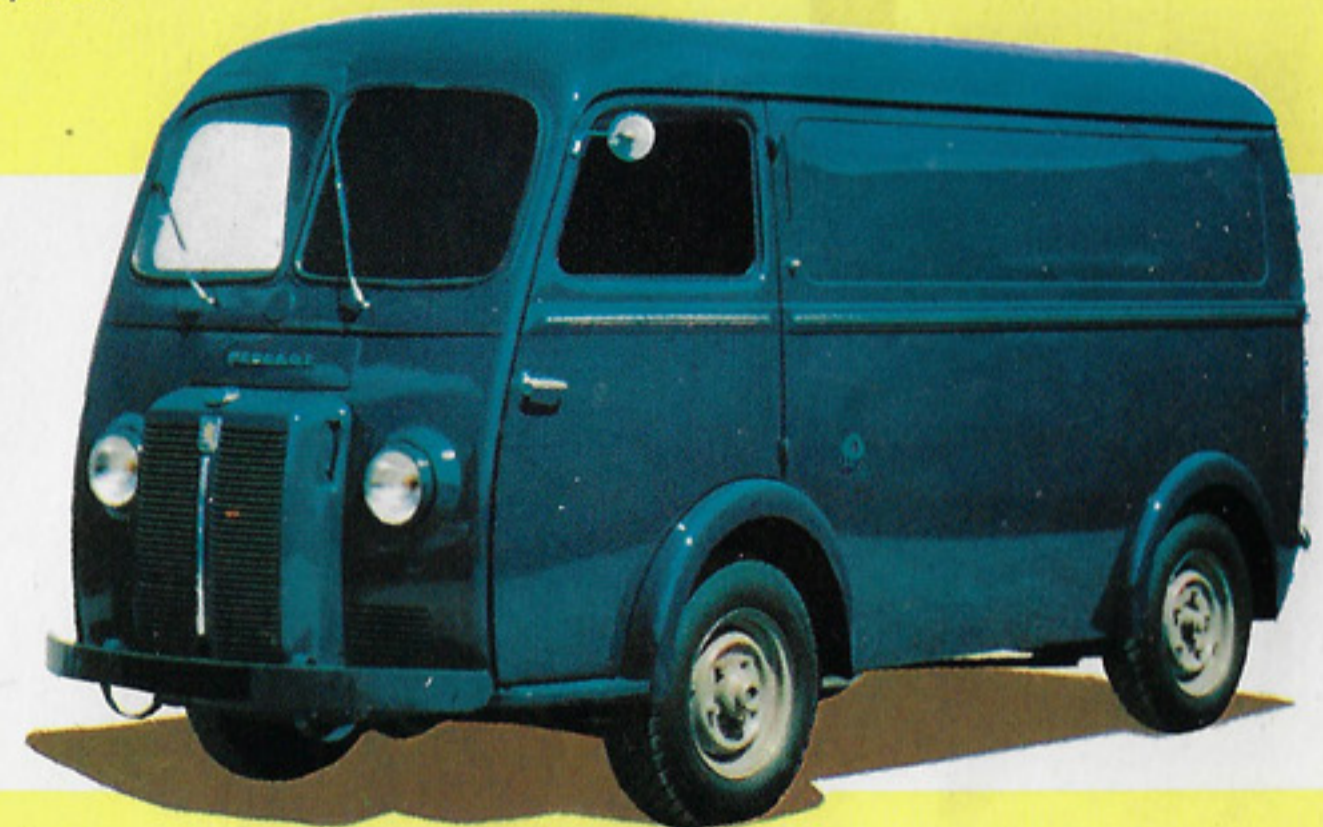
## FOURGONNETTE TOLÉE 403 B 5

Puissance 8 CV - C.U. 500 kg - Volume utile 2,35 m<sup>3</sup> - Cabine 2/3 places - 2 portes latérales - Large porte AR s'ouvrant à 120° - Chauffage-dégivrage - Sièges séparés - Garniture intérieure tissu plastifié - Roue de secours fixée derrière le siège du conducteur - Longueur 4,61 m - Largeur 1,68 m - Hauteur en charge 1,55 m.



## CAMIONNETTE BACHÉE 403 B 8

Puissance 8 CV - C.U. 850 kg - Volume utile 4,78 m<sup>3</sup> - Cabine 2/3 places - Sièges séparés - 2 portes latérales - Chauffage-dégivrage - Hayon arrière abattable - Bâche et arceaux amovibles - Roue de secours logée à l'arrière sous le plancher - Longueur 4,55 m - Largeur 1,70 m - Hauteur en charge 1,96 m.



## FOURGON TOLÉ D4B 1.400 Kg.

Puissance 8 CV - Boîte à 4 vitesses synchronisées - 4 roues indépendantes - C.U. 1.400 kg - Volume utile 6,80 m<sup>3</sup> - Cabine avancée - 2 sièges séparés - 2 portes latérales AV - Grande porte AR à 2 battants avec glaces, s'ouvrant à 180° - Sur demande : porte latérale coulissante - Livrable en Fourgon tôle à glaces latérales, en Car 13 places (conducteur compris) et en Ambulance 2 brancards - Longueur 4,43 m - Largeur 1,87 m - Hauteur en charge 2,11 m.

## **CARACTÉRISTIQUES 403 *Sept***

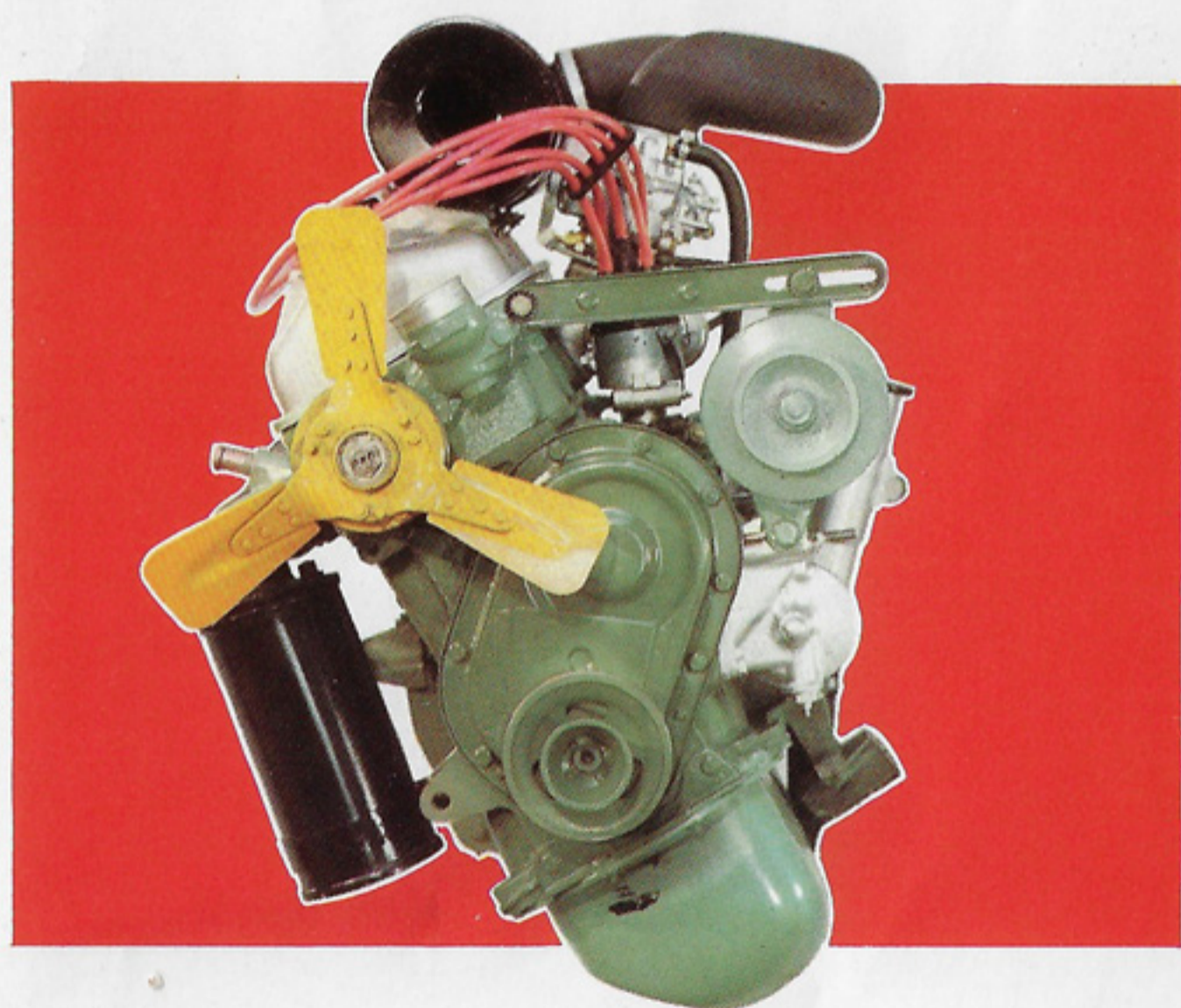
Moteur carré 4 cylindres 75 x 73 - 1.290 cm<sup>3</sup> - Puissance fiscale 7 CV, puissance SAE : 54 ch - Culasse hémisphérique et culbuteurs - soupapes en tête - Arbre à cames unique - Chemises humides amovibles.

## **CARACTÉRISTIQUES 403**

Moteur super-carré 4 cylindres 80 x 73 - 1.468 cm<sup>3</sup> - Puissance fiscale 8 CV, puissance SAE : 65 ch - Culasse hémisphérique et culbuteurs - Soupapes en tête - Arbre à cames unique - Chemises humides amovibles.

## **CARACTÉRISTIQUES 404**

Moteur super-carré incliné à 45° 4 cylindres 84 x 73 - 1.618 cm<sup>3</sup> - Puissance fiscale : 9 CV, SAE : 72 ch - Culasse à calottes hémisphériques "décalées" et culbuteurs - Soupapes en tête - Arbre à cames unique - Chemises humides amovibles



## **MOTEUR DIESEL INDENOR 85** sur 403 et D4B

4 cylindres 85 x 80 - 1.816 cm<sup>3</sup> - Puissance fiscale 7 CV - Puissance maxi (SAE) 55 ch à 4.000 tours - Vilebrequin à 5 paliers - Arbre à cames unique - Soupapes en tête, culbutées - Chemises humides amovibles - Consommation 6,5 à 7,5 litres selon modèle et charge.

# VENTILATEUR DÉBRAYABLE AUTOMATIQUE

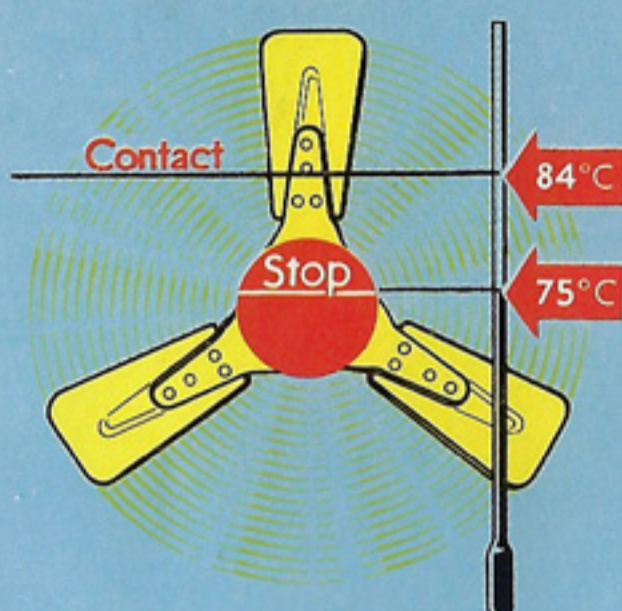
Le ventilateur débrayable électro-magnétique monté en série sur 403 et 404 est entièrement automatique : sa mise en action intervient dès que la température du moteur atteint 84° C et cesse dès que la température remonte à 75° C.

Il n'exige aucun réglage ni entretien spécial. Pratiquement, le dispositif n'est embrayé que l'été dans la circulation urbaine ou en montagne et reste presque toujours débrayé par temps frais et sur route lorsque la vitesse est suffisante pour refroidir le moteur. Ce ventilateur automatique présente les avantages suivants :

1° **gain de puissance** : augmentation de la vitesse en palier : environ 5 à 10 km/h.

2° **économie d'essence** : diminution de consommation de 0,4 litres à 1 litre aux 100 km, soit 5 à 10 % selon la vitesse moyenne et le profil de la route.

3° **silence amélioré** : suppression du ronflement des pales de ventilateur lorsque ce dernier est débrayé.



## COUPLEUR ÉLECTRO - MAGNÉTIQUE JAEGER

La Berline, le Cabriolet 403 et la Berline 404 sont livrés, avec supplément de prix, équipés d'un embrayage automatique monté en usine. Le Coupleur électro-magnétique JAEGER, à poudre métallique, **supprime la pédale de débrayage, maintient le frein-moteur**, et laisse au conducteur **le choix des rapports de vitesse**. Le Coupleur JAEGER assure une remarquable progressivité au démarrage, même en côte à fort pourcentage, et facilite la conduite en éliminant totalement le patinage, les à-coups et le calage du moteur. Il offre l'avantage d'une conduite souple, détendue et sans effort, particulièrement appréciée dans la circulation urbaine. Aucun entretien ni réglage spécial n'est exigé par le Coupleur JAEGER.

