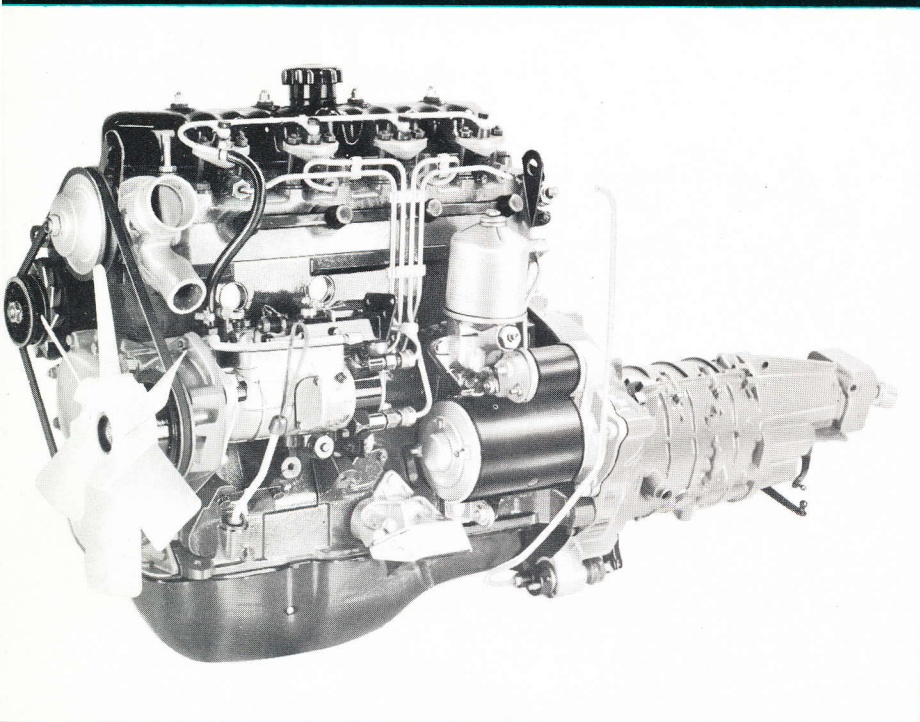


Pour ceux qui
roulent beaucoup

PEUGEOT
diesel Indenor

le kilomètre
à moitié prix

MOTEURS DIESEL INDENOR SUR 204-404 ET VÉHICULES UTILITAIRES 404 et J7



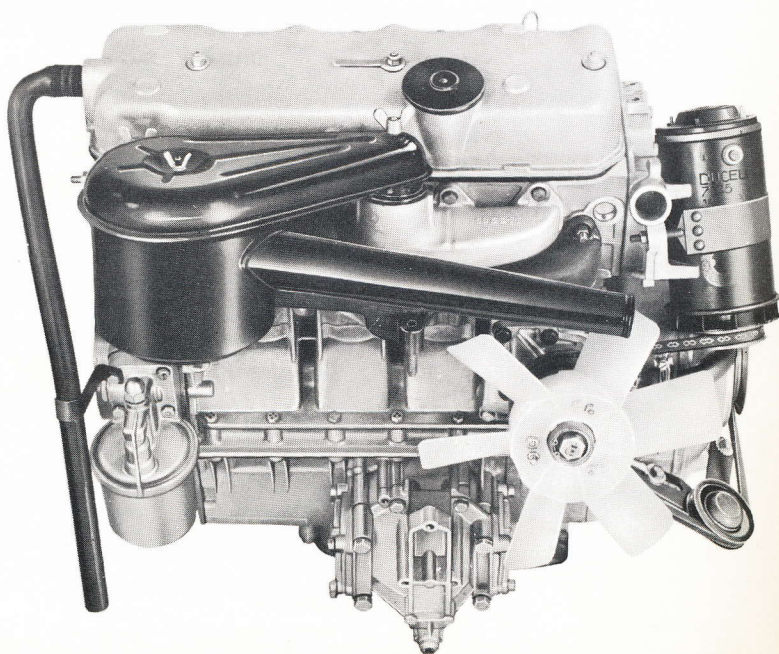
INDENOR 88 et 90

Type XD 88 et XDP 88. 4 cylindres en ligne 88x80. Cylindrée 1.948 cm³. Puissance : 8 CV/68 ch SAE à 4.500 tr/mn ou 8 CV/63 ch SAE à 4.000 tr/mn suivant adaptation.

Type XDP 90. 4 cylindres en ligne 90x83. Cylindrée 2.112 cm³. Puissance : 8 CV/75 ch SAE à 4.500 tr/mn. Rapport volumétrique 22,1/1. Culasse en alliage léger à chambres de turbulence. Chemises amovibles humides. Arbre à cames latéral dans le bloc-cylindres. Soupapes en tête, culbutées. Vilebrequin à 5 paliers. Ventilateur débrayable automatique sur Berlins et Familiales 404. Boîte à 4 vitesses synchronisées et marche AR. Equipement électrique 12 volts 75 Ah. Réservoir gas-oil : 50 litres (sur J7 : 45 litres).

INDENOR XLD

Type XLD. 4 cylindres en ligne 75x71. Cylindrée 1.255 cm³. Rapport volumétrique 22,8/1. Puissance fiscale 5 CV. Puissance maxi 46 ch SAE à 5.000 tr/mn. Culasse en alliage léger à chambres de turbulence. Chemises amovibles humides. Arbre à cames en tête commandant directement les soupapes disposées en ligne. Vilebrequin à 5 paliers. Boîte à 4 vitesses synchronisées et marche AR. Ventilateur débrayable automatique.



MOTEUR DIESEL INDENOR : économie de carb

ÉCONOMIE. Le rendement du moteur diesel étant plus élevé que celui du moteur à essence, il en résulte une consommation inférieure d'environ 30% en volume, d'un carburant dont le prix est lui-même inférieur de 30% à celui de l'essence. L'économie au kilomètre s'établit donc à environ 50% par rapport au moteur à essence, ou encore, le "kilomètre Peugeot-diesel" revient à "moitié prix".

SOUPLESSE ET NERVOUSITÉ. La souplesse exceptionnelle, la nervosité et la puissance à bas régime du moteur Indenor, permettant des reprises franches sans utilisation fréquente du changement de vitesse, assurent à la voiture un brio et un agrément de conduite comparables à ceux du modèle à essence. Ces qualités sont pleinement appréciées sur les parcours accidentés et lorsqu'une remorque ou une caravane est attelée à la voiture.

ROBUSTESSE. L'usinage extrêmement précis du moteur Indenor, son vilebrequin à 5 paliers en acier forgé et traité par induction, l'absence de dispositif d'allumage et de carburateur, en font un ensemble extrêmement robuste, d'une longévité exceptionnelle sans entretien fréquent.

PERFORMANCES. Le régulateur de la pompe d'injection assure d'une manière continue le dosage voulu pour un rendement maximum quel que soit le régime du moteur. Celui-ci

supporte donc aisément, lors des reprises et des accélérations, une surcharge brutale ou un excès de travail, sans fatigue anormale.

La vitesse de pointe, portée à 120/130 km/h selon les modèles, permet de réaliser des moyennes routières de plus de 90 km/h avec 5 personnes à bord.

SÉCURITÉ. Le taux de compression de plus de 22/1, très supérieur à celui du moteur à essence, fournit un frein moteur exceptionnel qui vient s'ajouter à l'efficacité du dispositif de freinage. En descente, les freins sont soulagés d'une grande partie de leur travail et l'usure des garnitures s'en trouve diminuée.

APTITUDE EN CÔTE. La puissance obtenue à tous les régimes donne à la voiture une aptitude particulière à franchir sans effort les côtes à pourcentage élevé. C'est une remarquable "grimpeuse" en montagne, même à pleine charge ou avec une remorque.

CONFORT ET INSONORISATION. Le "claquement de combustion" d'un moteur diesel, perceptible de l'extérieur de la voiture lorsque le moteur tourne au ralenti, disparaît dès que la vitesse atteint 40 à 50 km/h. Grâce à son insonorisation spéciale, la Peugeot diesel en vitesse de croisière offre un confort silencieux aussi agréable que celui d'une voiture à essence. D'autre part, même à l'arrêt, moteur tournant, aucune vibration n'apparaît dans la coque ni dans les parties mobiles de la carrosserie : portes, capot, couvercle de coffre, etc.



durant, robustesse, puissance à bas régime

FACILITÉ DE DÉMARRAGE A FROID. Les résistances de préchauffage assurent des départs à froid faciles et rapides. Le moteur diesel Indenor ne possédant ni bougies ni système d'allumage, ignore les pannes de ce dispositif et reste parfaitement insensible à l'humidité, même portée au plus haut degré. La Peugeot diesel ne craint ni la pluie ni la neige, ni les grands froids. Sa mise en température rapide lui permet de fournir un chauffage puissant et efficace.

ENTRETIEN. L'entretien du moteur Indenor est minime et le réglage des injecteurs, exécuté par le personnel compétent du réseau Peugeot, est une opération simple et durable.

AUTONOMIE. Grâce à sa faible consommation, la Peugeot diesel possède un rayon d'action d'environ 700 km sans ravitaillement.

SANS ODEUR ET SANS FUMÉE. Aucune odeur de gas-oil ne peut se dégager du moteur ni du réservoir et le moteur Indenor n'émet pas plus de fumées d'échappement qu'un moteur à essence: la preuve en est donnée par des milliers de taxis parisiens en service et par des dizaines de milliers de Peugeot diesel en circulation en France et à l'étranger.

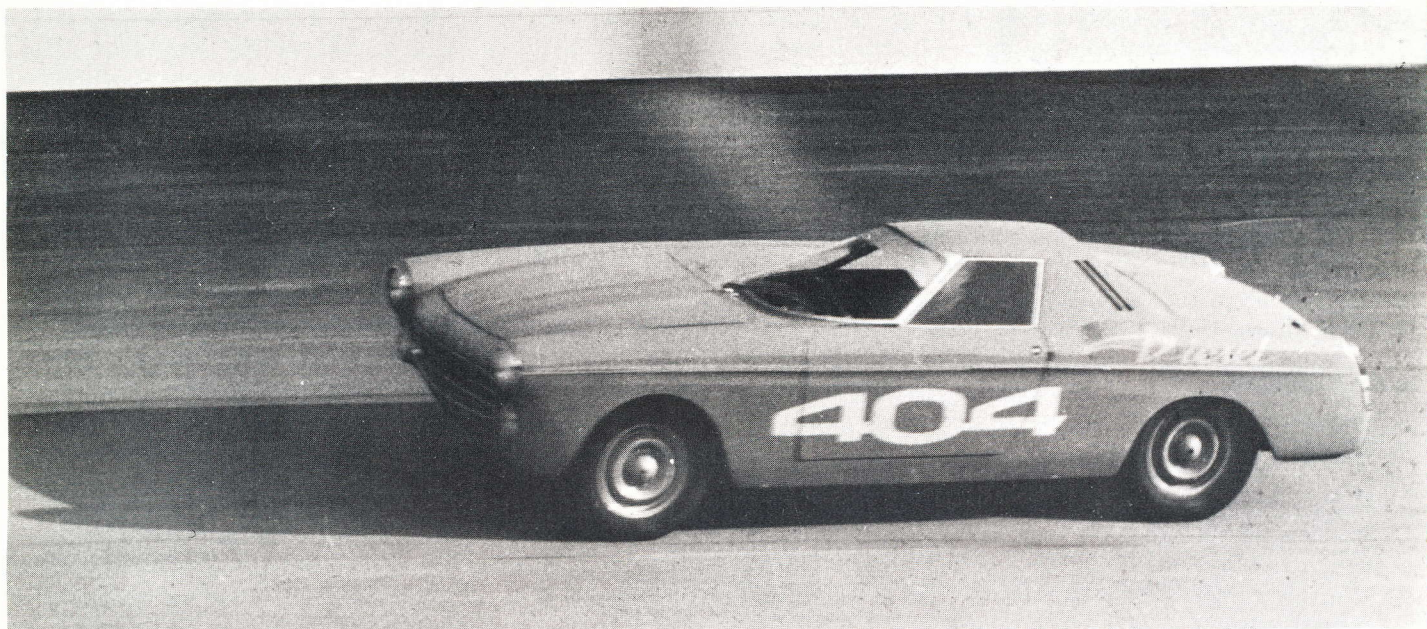
AMORTISSEMENT RAPIDE. Le prix plus élevé du moteur Indenor est amorti en moins de 2 ans par l'économie de consommation pour un utilisateur qui parcourt environ 2.000 km par mois. Après cet amortissement, la Peugeot diesel permet de réaliser une économie considérable sur le budget d'utilisation par son "kilomètre à moitié prix".



Les modèles Peugeot diesel possèdent des capacités et des qualités répondant tout particulièrement aux exigences des caravaniers et utilisateurs de remorques à bateau.

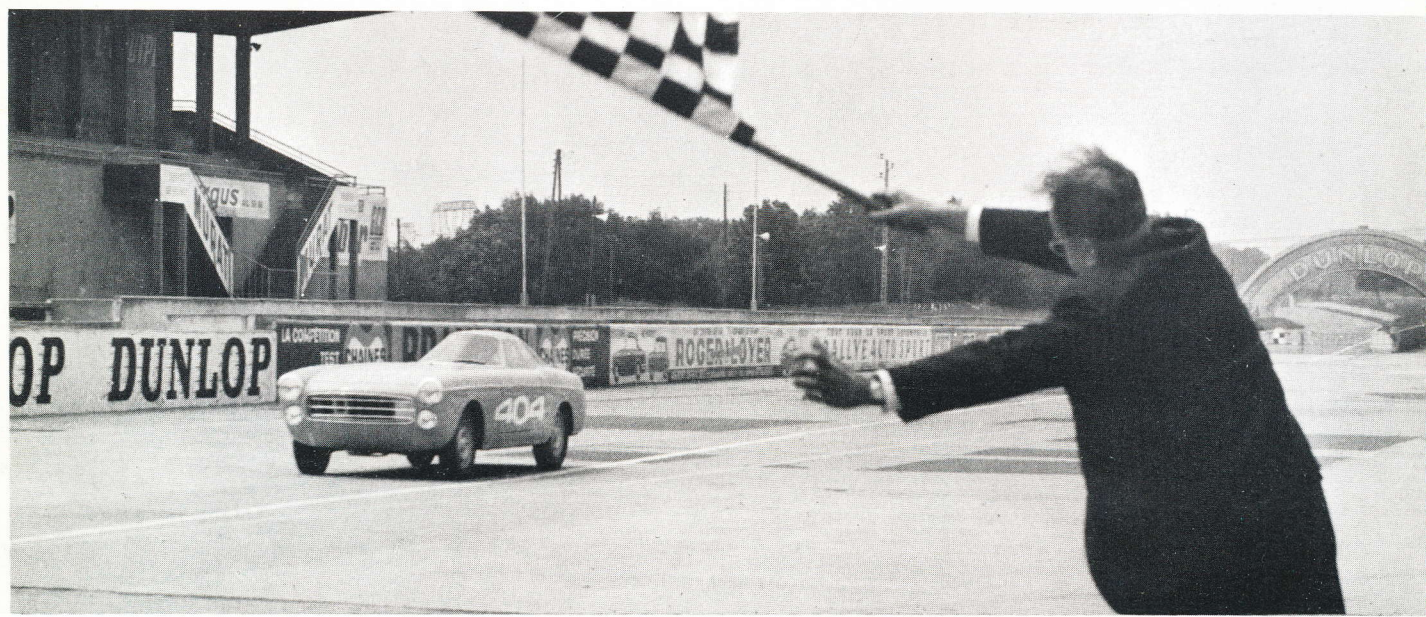
PEUGEOT

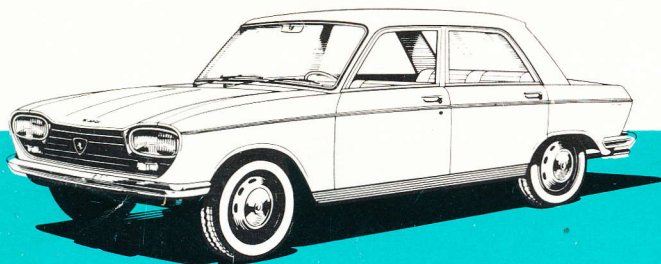
Diesel

86
123

40 RECORDS INTERNATIONAUX

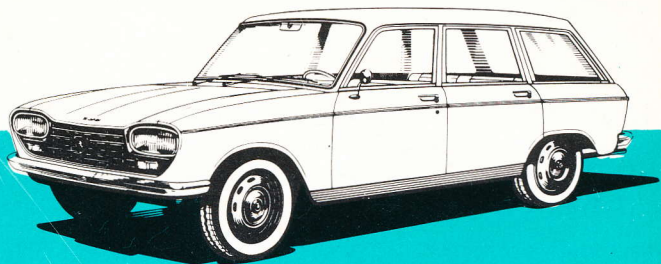
Un Cabriolet 404 équipé du moteur diesel Indenor 88 a parcouru 11.627,32 km en 72 heures sur la piste de Monthléry, à la **vitesse moyenne de 161,49 km/h**. Ce moteur, **monté en série sur 404**, a ainsi enlevé 22 records internationaux dans la classe "E" (1.500 à 2.000 cm³) dont 19 records battus et 3 records établis (5.000 miles, 10.000 km et 72 h). La même voiture, équipée d'un moteur diesel Indenor de 2.163 cm³, a également établi 18 records internationaux dans la classe "D", parcourant 162,563 km dans l'heure et 3.878,177 km en 24 heures.





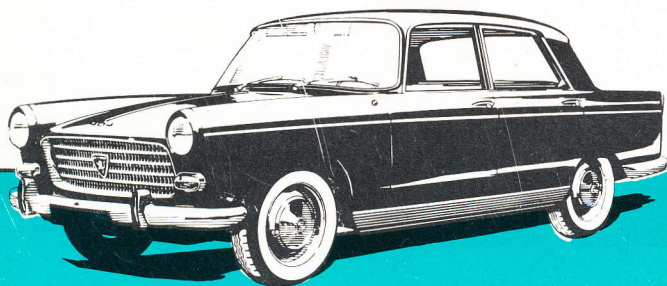
Berline 204

Moteur diesel Indenor XLD
Super-carré 4 cylindres
Cylindrée 1.255 cm³
Puissance 5 CV/46 ch SAE



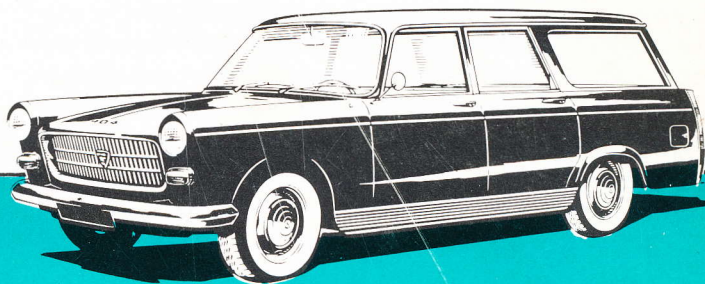
Break 204

Moteur diesel Indenor XLD
Super-carré 4 cylindres
Cylindrée 1.255 cm³
Puissance 5 CV/46 ch SAE



Berline 404

Moteur diesel Indenor XD 88
Super-carré 4 cylindres
Cylindrée 1.948 cm³
Puissance 8 CV/68 ch SAE

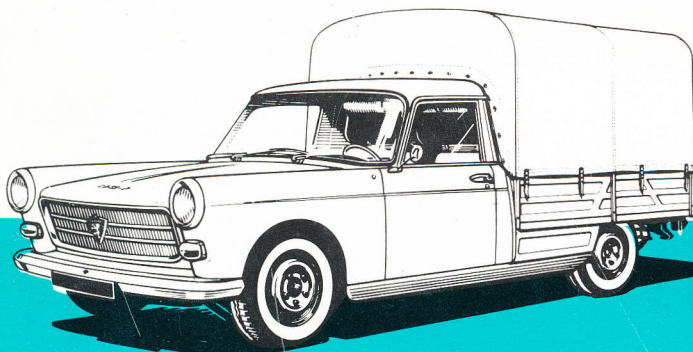


Familiale 404

Moteur diesel Indenor XD 88
Cylindrée 1.948 cm³
Puissance 8 CV/68 ch SAE

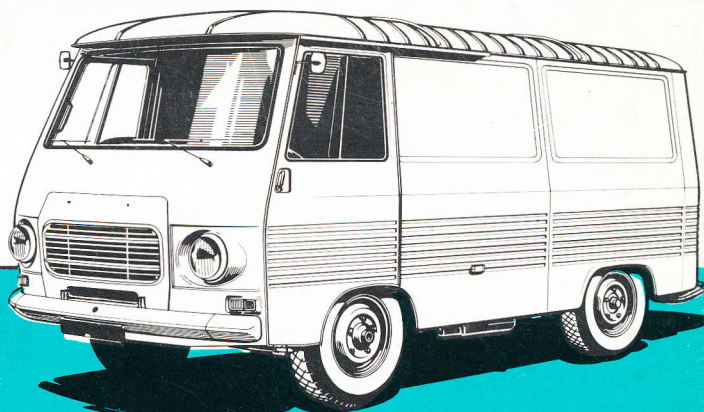
Limousine Commerciale 404

Puissance 8 CV/63 ch SAE



Camionnette bâchée 404

Moteur diesel Indenor XD 88
Super-carré 4 cylindres
Cylindrée 1.948 cm³
Puissance 8 CV/63 ch SAE



Fourgon J7 1.400 kg

Moteur diesel Indenor XDP 88
Cylindrée 1.948 cm³ Puissance 8 CV/68 ch SAE

Véhicules J7 1.800 kg

Moteur diesel Indenor XDP 90
Cylindrée 2.112 cm³ Puissance 8 CV/75 ch SAE

1968

VENTE A CRÉDIT PAR LA *Din*

Les descriptions et caractéristiques des modèles ne sont données qu'à titre indicatif et peuvent subir des modifications sans préavis.