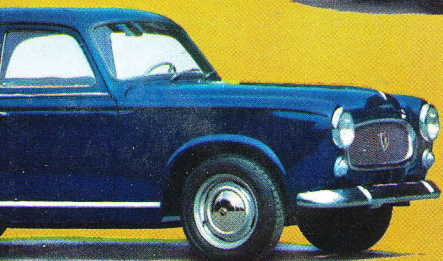
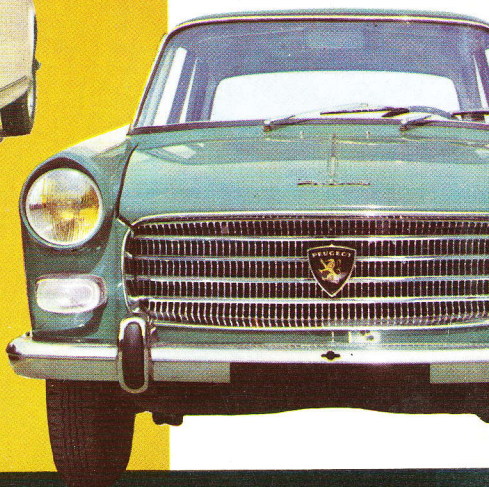
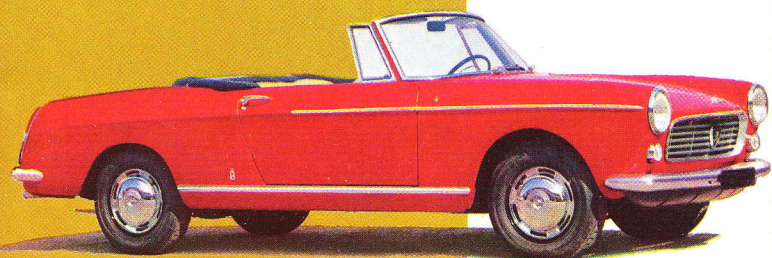


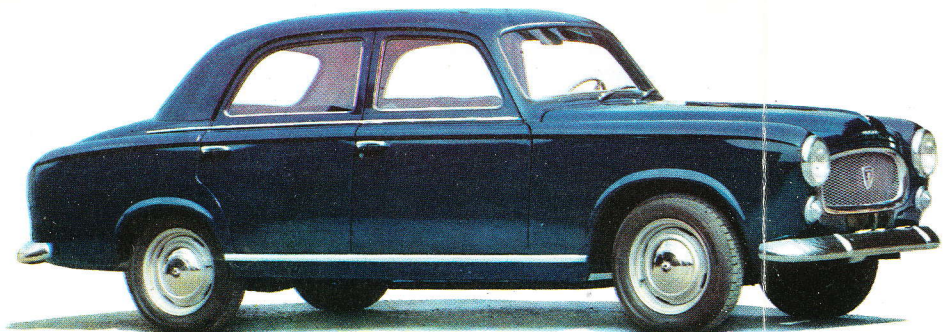
1964



66
1123

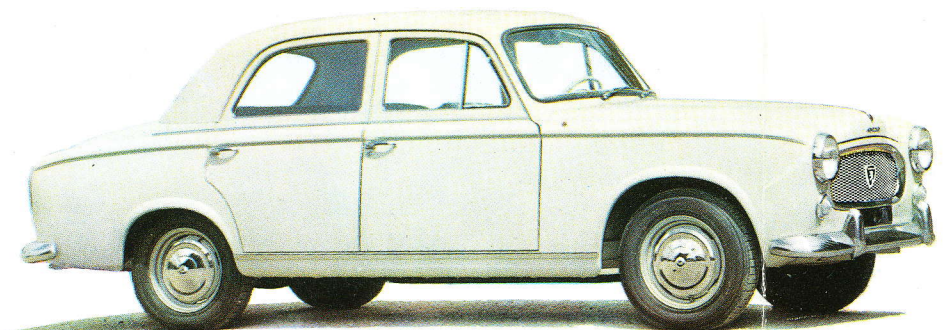


PEUGEOT



BERLINE LUXE 403 *Sept*

5/6 places - 4 portes - Moteur essence 7 CV/54 ch SAE, plus de 125 km/h
Ventilateur débrayable automatique - 8 l. aux 100 km ou moteur diesel 7 CV
55 ch SAE - 7 l. aux 100 km - 4 vitesses synchronisées - Chauffage-dégivrage -
climatisation - Lave-glace - Thermomètre d'eau - Banquette AV réglable
Garniture intérieure 2 tons - Rayon de braquage 4,75 m - Long. 4,45 m - Larg.
1,67 m - Haut. en charge 1,46 m.

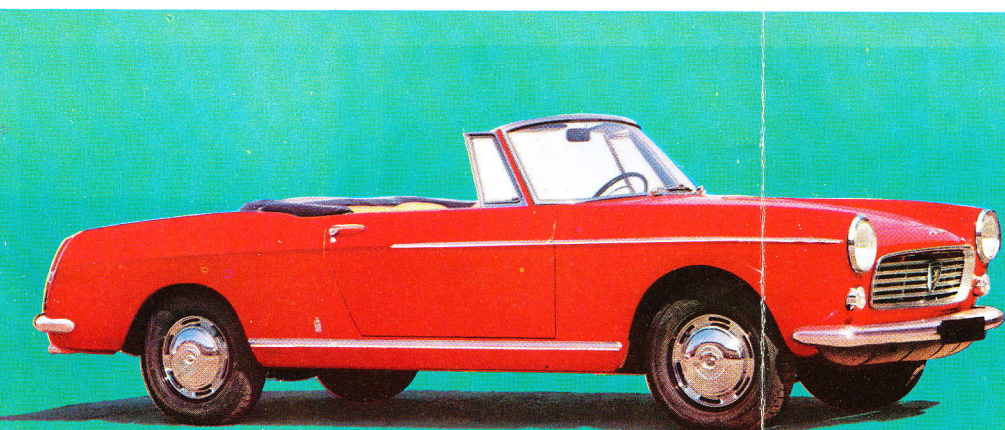


BERLINE LUXE 403 CONFORT

5/6 places - 4 portes - Moteur 7 CV/54 ch SAE - Ventilateur débrayable auto-
matique - Plus de 125 km/h - 8 l. aux 100 km - 4 vitesses synchronisées - Chauff-
fage-dégivrage - climatisation - Lave-glace - Thermomètre d'eau - Sièges AV
séparés réglables - Garniture intérieure 2 tons - Toit ouvrant.

BERLINE GRAND LUXE 403

Moteur 8 CV/65 ch SAE - Ventilateur débrayable automatique - Plus de 130 km/h
8,5 l. aux 100 km.





BERLINE GRAND TOURISME 404

5/6 places - 4 portes - Moteur 9 CV/72 ch SAE - Plus de 140 km/h - Ventilateur débrayable automatique 9,3 l. aux 100 km - 4 vitesses synchronisées - Chauffage-dégivrage-climatisation - Lave-glace - Thermomètre d'eau - Montre électrique - Habitabilité augmentée dans la longueur - Sièges AV séparés et réglables - Dossiers AV réglables et couchettes - Accoudoir central AR - Garniture intérieure 3 tons - Avec ou sans toit ouvrant - Rayon de braquage 4,93 m - Long. 4,42 m. Larg. 1,62 m. Haut. en charge 1,40 m. - Livrée sur demande équipée du coupleur électro-magnétique Jaeger.

BERLINE GRAND TOURISME 404 SUPER-LUXE

Caractéristiques mécaniques de la Berline Grand Tourisme 404 - Moteur à carburateur 9 CV/72 ch SAE, plus de 140 km/h, ou moteur à injection indirecte d'essence 9 CV/85 ch SAE, 155 km/h - Garniture intérieure en cuir naturel et synthétique - Accoudoir-coffret central à l'AV - Peinture métallisée - Visières de phares chromées - Enjoliveurs de roues ajourés.



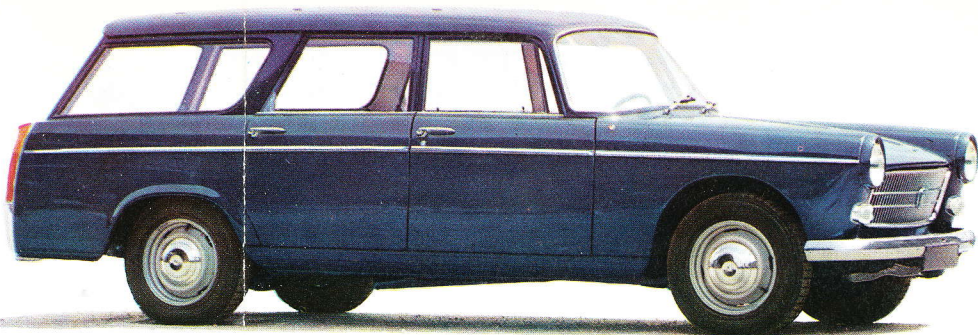
CABRIOLET SUPER-LUXE 404

2+2 places - 2 portes - Moteur 9 CV/72 ch SAE - Vitesse 148 km/h, ou moteur à injection indirecte d'essence 9 CV/85 ch SAE - Vitesse 158 km/h - Ventilateur débrayable automatique - 4 vitesses synchronisées - Sièges AV séparés réglables - 6 teintes de carrosserie - Garniture intérieure en cuir naturel et synthétique, 4 nuances différentes - Long. 4,49 m - Larg. 1,68 m - Haut. en charge avec capote 1,38 m, avec capote repliée 1,27 m - Rayon de braquage : 4,93 m - Sur demande : hard-top amovible.

COUPÉ SUPER-LUXE 404

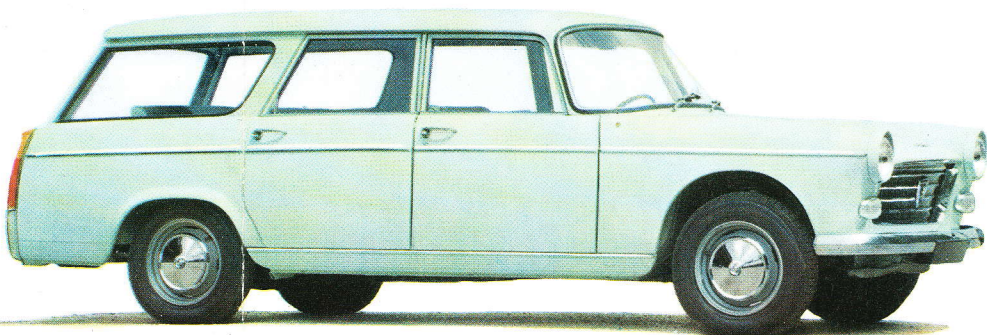
4 places - 2 portes - Caractéristiques mécaniques du Cabriolet 404 - Sièges AV séparés réglables - Banquette AR confortable avec accoudoir central relevable - Long. 4,49 m - Larg. 1,68 m - Haut. en charge 1,33 m - 5 teintes de carrosserie - Garniture intérieure en drap satiné.

PEUGEOT



LIMOUSINE COMMERCIALE GRAND LUXE 404 U6

C.U. 500 kg (passagers AV non compris) - 5/6 places - 4 portes latérales Hayon AR relevable à ouverture compensée - Moteur à essence 8 CV ou moteur diesel 7 CV - Chauffage-dégivrage - climatisation - Lave-glace - Sièges AV séparés et réglables - Dossier et assise de banquette AR rabattables - Garniture intérieure tissu plastifié 2 tons - Long. 4,58 m - Larg. 1,62 m - Haut. en charge 1,43 m. Rayon de braquage 5,35 m.



FAMILIALE GRAND LUXE 404 L

7/8 places face à la route - 4 portes latérales - Hayon AR relevable à ouverture compensée - Moteur à essence 9 CV, ventilateur débrayable automatique, ou moteur diesel 7 CV - Sièges AV séparés réglables et couchettes - Sièges de milieu relevables - Dossier et assise de banquette AR rabattables - Chauffage-dégivrage - climatisation - Lave-glace - Montre électrique - Thermomètre d'eau Long. 4,58 m. Larg. 1,62 m - Haut. en charge 1,43 m - Rayon de braquage 5,35 m.





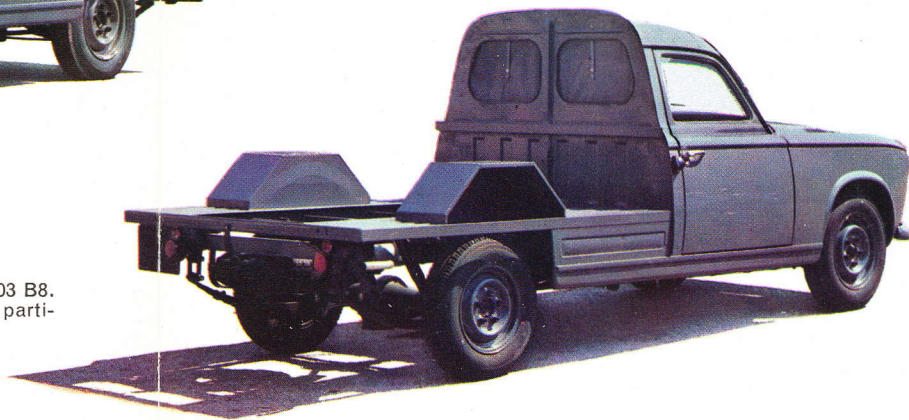
CAMIONNETTE BACHÉE 403 B8

C.U. 850 kg - Moteur à essence 8 CV ou moteur diesel 7 CV
 Volume utile 4,780 m³ - Cabine 2/3 places - Banquette AV
 2 portes latérales - Chauffage-dégivrage - Hayon arrière
 abattable - Bâche et arceaux amovibles - Long. 4,58 m
 Larg. 1,72 m - Haut. en charge 1,96 m.

PLATEAU CABINE 403B8

CHARGE TOTALE 1.050 KG

Caractéristiques mécaniques de la Camionnette bâchée 403 B8.
 Peut recevoir des carrosseries appropriées à la nature parti-
 culière de certaines marchandises.



CAR D4B

13 places, compris celle
 du conducteur.



FOURGON TOLÉ D4B 1.400 KG

C.U. 1.400 kg - Moteur à essence 8 CV ou moteur diesel 7 CV
 4 vitesses synchronisées - 4 roues indépendantes - Volume utile
 6,800 m³ - Cabine avancée, 2 sièges séparés, 2 portes latérales AV
 Grande porte AR à 2 battants avec glaces, s'ouvrant à 180° - Sur
 demande : porte latérale coulissante - Long. 4,43 m - Larg. 1,87 m
 Haut. en charge 2,11 m.



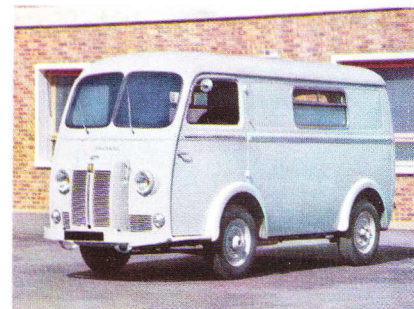
FOURGON A GLACES D4B

Glaces latérales coulissantes.
 Charge utile 1.400 kg.



BUS SCOLAIRE D4B

27 places, conducteur et
 accompagnateur compris.



AMBULANCE D4B

2 brancards.

MOTEUR 403 *Sept*

Moteur carré 4 cylindres 75 x 73 - 1.290 cm³ - Puissance fiscale : 7 CV, puissance SAE : 54 ch - Culasse à chambres hémisphériques Soupapes en tête, culbutées - Arbre à cames latéral - Chemises amovibles humides - Ventilateur débrayable automatique.

MOTEUR 403

Moteur super-carré 4 cylindres 80 x 73 - 1.468 cm³ - Puissance fiscale : 8 CV, puissance SAE : 65 ch - Culasse à chambres hémisphériques Soupapes en tête, culbutées - Arbre à cames latéral - Chemises amovibles humides - Ventilateur débrayable automatique sur Berline.

MOTEUR 404 A CARBURATEUR

Moteur-super carré incliné à 45° - 4 cylindres 84 x 73 - 1.618 cm³ Puissance fiscale : 9 CV, puissance SAE : 72 ch - Culasse à « calottes sphériques décalées » - Vilebrequin à 5 paliers - Soupapes en tête, culbutées - Arbre à cames latéral - Chemises amovibles humides Ventilateur débrayable automatique.

MOTEUR 404

A INJECTION INDIRECTE D'ESSENCE

Moteur-super carré incliné à 45° - 4 cylindres 84 x 73 - 1.618 cm³ Puissance fiscale : 9 CV, puissance SAE : 85 ch - Chambre d'admission séparée par cylindre - Vilebrequin à 5 paliers - Soupapes en tête, culbutées - Chemises amovibles humides - Pompe d'injection Kugelfischer - Ventilateur débrayable automatique.

MOTEUR 404 1.468 cm³ SUR COMMERCIALE

Moteur super-carré incliné à 45° - 4 cylindres 80 x 73 - 1.468 cm³ Puissance fiscale : 8 CV, puissance SAE : 66 ch - Culasse à « calottes sphériques décalées » - Vilebrequin à 5 paliers - Soupapes en tête, culbutées - Arbre à cames latéral - Chemises amovibles humides.

MOTEURS DIESEL INDENOR 85 et 88

Type XDP 85 sur 403 et **XD 85** (incliné à 20°) sur Familiale et Commerciale 404, Moteur super-carré 4 cylindres 85 x 80 - 1.816 cm³ - Puissance fiscale : 7 CV, puissance SAE : 55 ch à 4.000 tr/mn - Culasse à chambres de turbulence - Vilebrequin à 5 paliers - Arbre à cames latéral - Soupapes en tête, culbutées - Chemises amovibles humides.

Type XD 88 (incliné à 20°) sur Berline 404.

Moteur super-carré 4 cylindres 88 x 80 - 1.948 cm³ - Puissance fiscale : 8 CV, puissance SAE : 68 ch à 4.500 tr/mn - Culasse à chambres de turbulence - Vilebrequin à 5 paliers - Arbre à cames latéral - Soupapes en tête, culbutées - Chemises amovibles humides - Ventilateur débrayable automatique.

VENTILATEUR DÉBRAYABLE AUTOMATIQUE

Brevet PEUGEOT

Le ventilateur débrayable électro-magnétique fonctionne automatiquement selon la température de l'eau du circuit de refroidissement. Il favorise la mise en température rapide du moteur et procure un gain de puissance, une augmentation de la vitesse de pointe, une économie de carburant et élimine le ronflement des pales du ventilateur lorsque celui-ci est débrayé.

COUPLEUR ÉLECTRO-MAGNÉTIQUE JAEGER

La Berline Grand Tourisme 404 est livrée, avec supplément de prix, équipée d'un embrayage automatique Jaeger qui supprime la pédale de débrayage.

Le coupleur électro-magnétique rend la conduite particulièrement agréable et détendue dans la circulation urbaine.

Les descriptions et caractéristiques des modèles ne sont données qu'à titre indicatif et peuvent subir des modifications sans préavis.