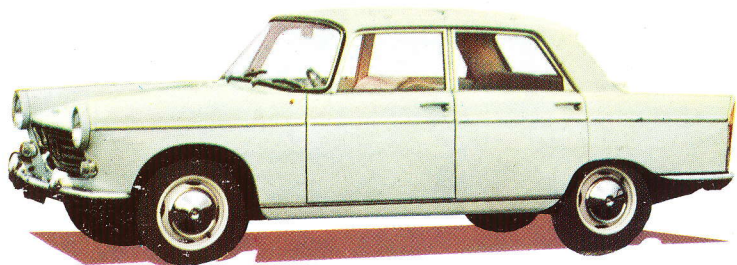


Sté P. EVERAERE, 33-39, Rue des Tanneurs - T.J.



PEUGEOT

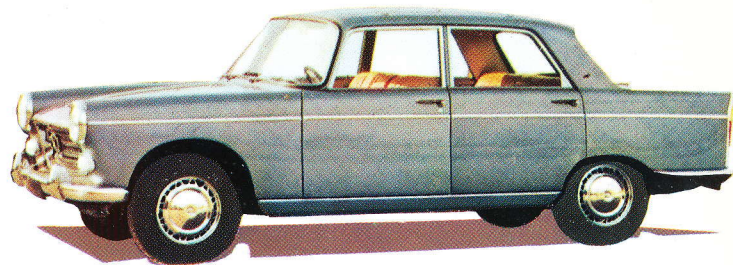
4



404

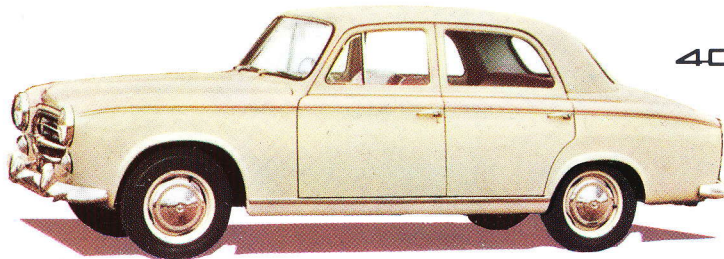
BERLINE GRAND TOURISME

5/6 places - 4 portes - Puissance 9 CV/72 ch SAE - Plus de 140 km/h - Ventilateur débrayable automatique - 4 vitesses synchronisées - 9,3 l. aux 100 km - Sièges AV séparés et réglables - Dossiers "toutes positions" et couchettes - Chauffage-dégivrage - Climatisation - Lave-glace - Montre électrique - Accoudoir central AR - Garniture intérieure 2 tons - Livrable avec ou sans toit ouvrant - Rayon de braquage 4,82 m - Long. 4,42 m - Larg. 1,62 m - Haut. en charge 1,40 m - Livrée sur demande équipée du Coupleur électro-magnétique Jaeger.



404 BERLINE GRAND TOURISME SUPER-LUXE

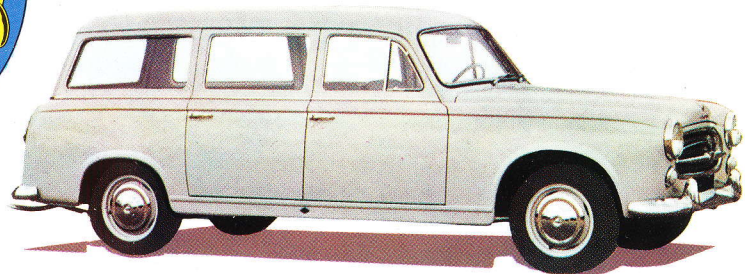
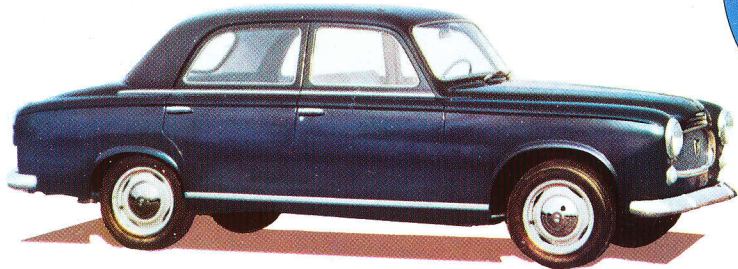
Caractéristiques mécaniques de la Berline Grand Tourisme 404 - Garniture intérieure cuir beige - Accoudoir-coffret central à l'AV - Peinture métallisée - Visières de phares chromées - Enjoliveurs de roues ajourés.



403 BERLINE GRAND LUXE

5/6 places - 4 portes - Moteur essence 8 CV/65 ch SAE - Plus de 130 km/h - Ventilateur débrayable automatique - 8,5 l. aux 100 km - ou Moteur diesel 7 CV/55 ch SAE - 7 l. aux 100 km - 4 vitesses synchronisées - Sièges AV séparés, réglables et couchettes - Chauffage-dégivrage - Climatisation - Lave-glace - Montre électrique - Accoudoir central AR - Garniture intérieure 2 tons - Toit ouvrant - Rayon de braquage 4,75 m - Long. 4,47 m - Larg. 1,67 m - Haut. en charge 1,47 m.

PEUGEOT

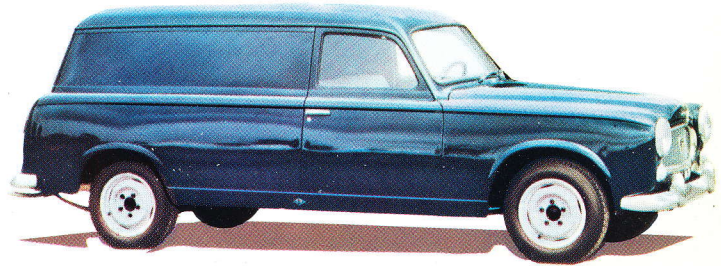
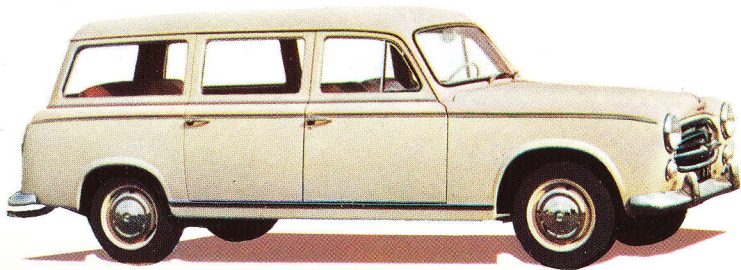


BERLINE LUXE 403 *Sept*

5/6 places - 4 portes - Moteur essence 7 CV/54 ch SAE - Plus de 120 km/h - Ventilateur débrayable automatique - 8 l. aux 100 km ou Moteur diesel 7 CV/55 ch SAE - 7 l. au 100 km - 4 vitesses synchronisées - Banquette AV réglable - Chauffage-dégivrage - Climatisation - Thermomètre - Garniture intérieure 2 tons - Rayon de braquage 4,75 m - Long. 4,45 m - Larg. 1,67 m. - Haut. en charge 1,46 m.

LIMOUSINE COMMERCIALE LUXE 403 B5

C.U. 500 kg - Moteur à essence 8 CV ou Moteur diesel 7 CV - 5/6 places - 4 portes latérales - Large porte AR s'ouvrant à 120° - Chauffage-dégivrage - Climatisation - Sièges AV séparés et réglables - Garniture intérieure tissu plastifié 2 tons - Dossier de banquette AR rabattable - Plancher de chargement démontable - Long. 4,61 m - Larg. 1,68 m - Haut. en charge 1,55 m.



FAMILIALE GRAND LUXE 403 BL

7/8 places face à la route - 4 portes latérales - Porte AR - Moteur à essence 8 CV - Ventilateur débrayable automatique, ou Moteur diesel 7 CV - Sièges AV séparés réglables et couchettes - Larges strapontins repliables - Chauffage-dégivrage - Climatisation - Lave-glace - Montre électrique - Garniture intérieure 2 tons - Long. 4,61 m - Larg. 1,68 m - Haut. en charge 1,55 m.

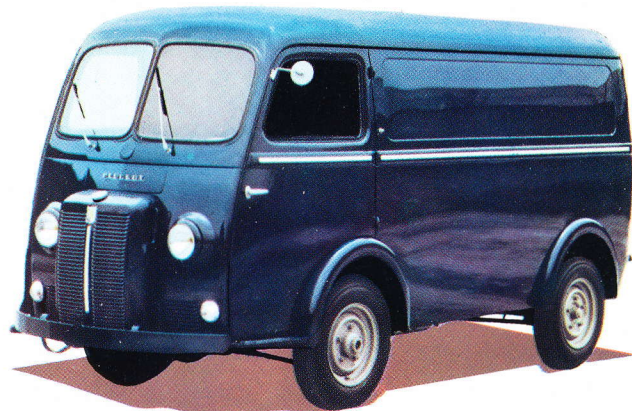


CAMIONNETTE BACHÉE 403 B8

C.U. 850 kg - Moteur à essence 8 CV ou Moteur diesel 7 CV - Volume utile 4,78 m³ - Cabine 2/3 places - Banquette AV - 2 portes latérales - Chauffage-dégivrage - Hayon arrière abattable - Bâches et arceaux amovibles - Long. 4,55 m - Larg. 1,70 m - Haut. en charge 1,96 m.

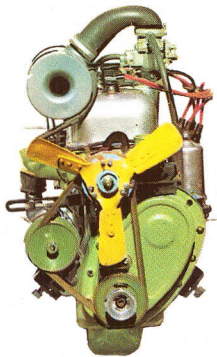
FOURGONNETTE TOLÉE 403 B5

C.U. 500 kg - Moteur à essence 8 CV ou Moteur diesel 7 CV - Volume utile 2,35 m³ - Cabine 2/3 places - 2 portes latérales - Large porte AR s'ouvrant à 120° - Chauffage-dégivrage - Banquette AV - Garniture intérieure tissu plastifié - Long. 4,61 m - Larg. 1,68 m - Haut. en charge 1,55 m.



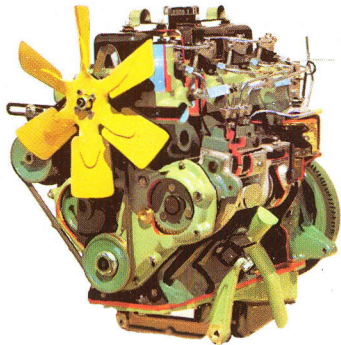
FOURGON TOLÉ D4B 1.400 KG.

C.U. 1.400 kg - Moteur à essence 8 CV ou Moteur diesel 7 CV - 4 vitesses synchronisées - 4 roues indépendantes - Volume utile 6,80 m³ - Cabine avancée, 2 sièges séparés - 2 portes latérales AV - Grande porte AR à 2 battants avec glaces, s'ouvrant à 180° - **Sur demande : porte latérale coulissante** - Livrable en Fourgon tôle à glaces latérales, en Car 13 places (conducteur compris), en Ambulance 2 brancards et en Bus scolaire 27 places (conducteur et accompagnateur compris) - Long. 4,43 m - Larg. 1,87 m - Haut. en charge 2,11 m.



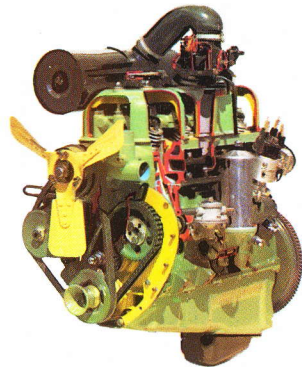
403 Sept

Moteur carré 4 cylindres 75 x 73 - 1.290 cm³ - Puissance fiscale 7 CV, puissance SAE : 54 ch - Culasse à chambres hémisphériques et culbuteurs - soupapes en tête - Arbre à cames unique - Chemises humides amovibles - Ventilateur débrayable automatique.



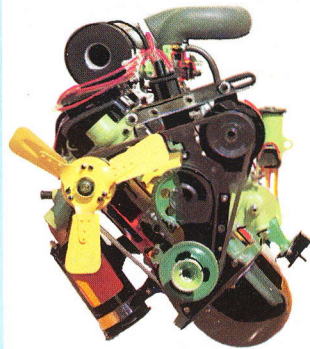
403 Diesel

Moteur super-carré 4 cylindres 85 x 80 - 1.816 cm³ - Puissance fiscale 7 CV - Puissance SAE : 55 ch à 4.000 tours - Culasse en alliage léger spécial - Vilebrequin en acier forgé à 5 paliers - Arbre à cames unique - Soupapes en tête, culbutées - Chemises humides amovibles.



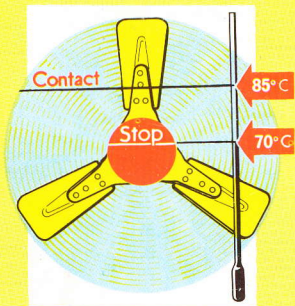
403

Moteur super-carré 4 cylindres 80x73 - 1.468 cm³ - Puissance fiscale : 8 CV, puissance SAE : 65 ch - Culasse à chambres hémisphériques et culbuteurs - Soupapes en tête - Arbre à cames unique - Chemises humides amovibles - Ventilateur débrayable automatique sur Berline et Familiale.



404

Moteur super-carré incliné à 45° - 4 cylindres 84 x 73 - 1.618 cm³ - Puissance fiscale : 9 CV, puissance SAE : 72 ch - Culasse à "calottes sphériques décalées" et culbuteurs - Soupapes en tête - Arbre à cames unique - Chemises humides amovibles - Ventilateur débrayable automatique.



VENTILATEUR DÉBRAYABLE AUTOMATIQUE PEUGEOT

Le ventilateur débrayable électro-magnétique équipant les modèles 403-Sept, 403 et 404 est entièrement automatique : sa mise en action intervient lorsque la température du moteur atteint 85° C environ et cesse quand celle-ci retombe à 70° C environ.

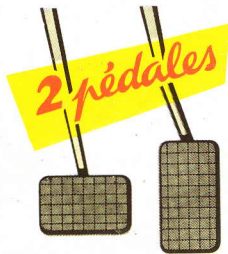
Pratiquement, le dispositif reste débrayé par temps frais et sur route lorsque la vitesse de la voiture est suffisante pour refroidir le moteur.

Le ventilateur automatique présente les avantages suivants :

gain de puissance : augmentation de la vitesse de pointe, 5 à 10 km/h environ selon les modèles.

économie d'essence : diminution de consommation de 0,4 à 1 l. aux 100 km selon la vitesse moyenne et le profil de la route.

silence amélioré : suppression du ronflement des pales de ventilateur lorsque celui-ci est débrayé.



COUPLEUR ÉLECTRO-MAGNÉTIQUE JAEGER

La Berline 404 est livrée, avec supplément de prix, équipée d'un embrayage automatique monté en usine. Le Coupleur électro-magnétique Jaeger à poudre métallique, **supprime la pédale de débrayage, maintient le frein-moteur**, et laisse au conducteur le **choix des rapports de vitesse**.

Le Coupleur Jaeger assure une remarquable progressivité au démarrage, même en côte à fort pourcentage, et facilite la conduite en éliminant totalement le patinage, les à-coups et le calage du moteur. Il offre l'avantage d'une conduite souple, détendue et sans effort, particulièrement appréciée dans la circulation urbaine.

