

403 PEUGEOT

1965





403

La Berline 403, voiture robuste, économique et sûre, est une grande routière offrant 5 à 6 places confortables et un vaste coffre à bagages. Elle est équipée d'une boîte de vitesses à 4 rapports synchronisés et du ventilateur débrayable automatique (Brevet Peugeot).

Sa remarquable tenue de route, sa direction précise à crémaillère et son freinage puissant lui permettent de réaliser des moyennes élevées avec l'avantage d'une faible consommation.

En ville, elle est particulièrement maniable grâce à son très court rayon de braquage : 4,75 m. et se gare très aisément dans un espace minimum.

L'accès à toutes les places est rendu aisé par ses 4 larges portes s'ouvrant à 90°.

Ses pare-chocs, robustes et enveloppants, sont en acier inoxydable poli.

Cotes hors tout :

Longueur : 4,45 m.

Largeur : 1,67 m.

Hauteur en charge : 1,46 m.

Empattement : 2,66 m.

Voie AV : 1,34 m.

Voie AR : 1,30 m.

Berline Luxe 403 Confort

La Berline 403 est proposée
en différentes versions de moteurs :
7 CV - 8 CV à essence
ou 7 CV diesel Indenor 85 ;
de garnitures intérieures
et d'équipement de bord :
banquettes avant ou sièges séparés,
sièges couchettes,
toit ouvrant ou toit fixe, etc.

BERLINE LUXE 403 SEPT

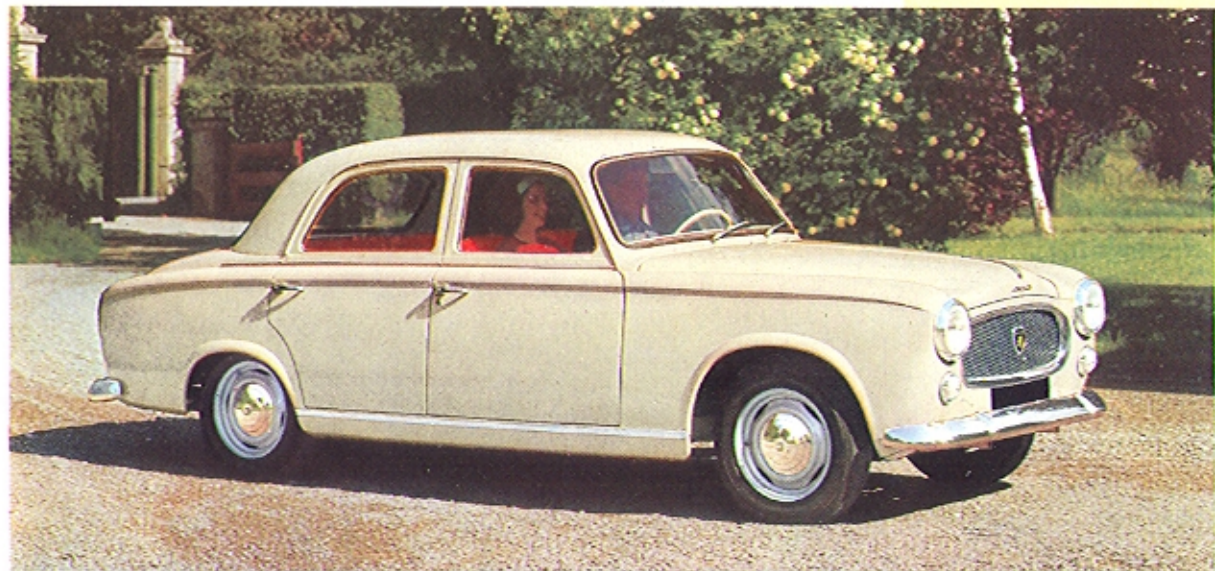
moteur à essence 7 CV/54 ch SAE
vitesse : 130 km/h
consommation : 8,8 l. aux 100 km
ou moteur diesel Indenor 85 7 CV/55 ch SAE
vitesse : 120 km/h
consommation : 8 l. aux 100 km.

BERLINE LUXE 403 CONFORT

moteur à essence 7 CV/54 ch SAE
vitesse : 130 km/h
consommation : 8,8 l. aux 100 km
ou moteur diesel Indenor 85 7 CV/55 ch SAE
vitesse : 120 km/h
consommation : 8 l. aux 100 km.

BERLINE GRAND LUXE 403

moteur 8 CV/65 ch SAE
vitesse : 135 km/h
consommation : 9,4 l. aux 100 km.



Berline Luxe 403 Sept



Berline Grand Luxe 403



Berline Luxe 403 Confort

VOITURE SPACIEUSE ET CONFORTABLE

BERLINE LUXE 403 CONFORT

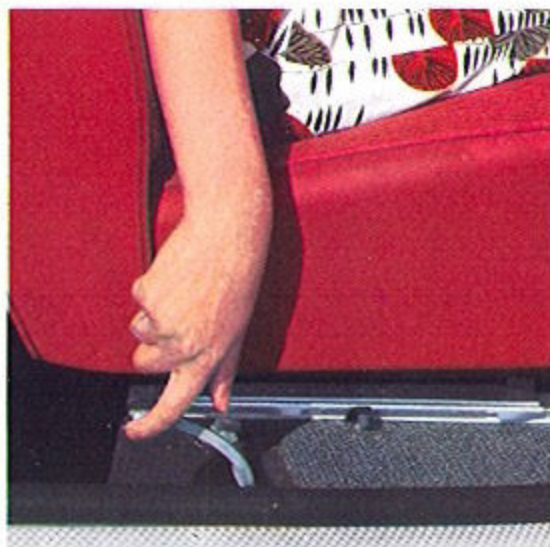
La Berline Luxe 403 Confort possède des sièges avant séparés réglables en position vers l'avant et l'arrière. Les 4 portes sont équipées d'un accoudoir, d'un verrouillage intérieur et d'un arrêt de porte maintenant leur ouverture. Les 2 portes avant sont munies d'une serrure extérieure et les 2 portes arrière d'un verrouillage spécial de sécurité pour les enfants permettant d'interdire l'ouverture des portes de l'intérieur. Les garnitures intérieures 2 ou 3 tons sont réalisées en drap de divers coloris et en tissu plastifié inaltérable, assortis aux teintes de carrosserie.

BERLINE LUXE 403 SEPT

La Berline Luxe 403 Sept offre à l'avant, comme à l'arrière, une banquette large et confortable réglable en position AV-AR. Sur les 4 portes, verrouillage intérieur et arrêt de porte. Serrure extérieure sur les 2 portes avant et verrouillage spécial de sécurité pour les enfants aux portes arrière. Garnitures intérieures 3 tons en drap et en tissu plastifié inaltérable, assortis aux teintes de carrosserie.



Berline Luxe 403 Sept



Manette du réglage des sièges ou de la banquette AV

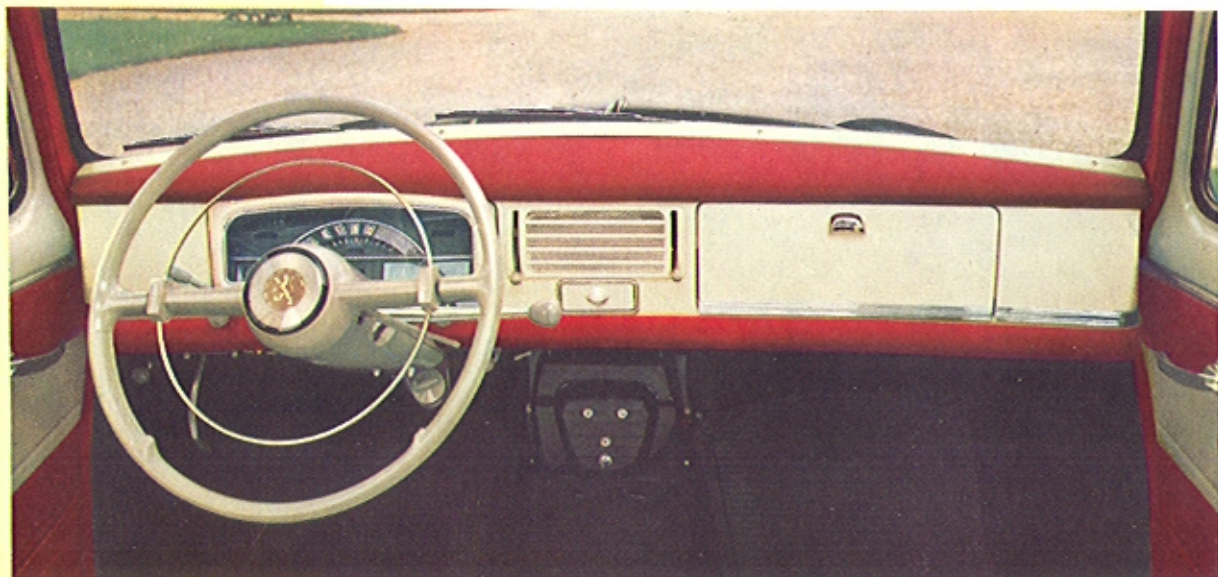


Berline Grand Luxe 403

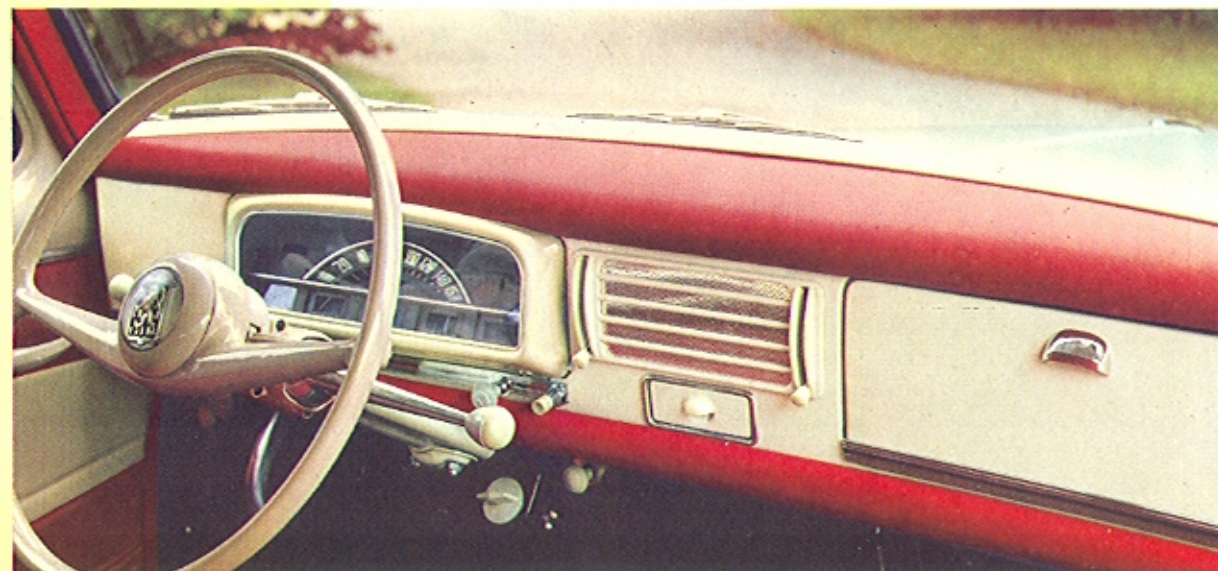
BERLINE GRAND LUXE 403

Outre les caractéristiques d'équipement de la 403 Confort, la Berline grand luxe 403 est dotée de sièges avant transformables en couchettes qui procurent un confort exceptionnel pour les longs voyages, le tourisme et le camping, l'installation d'une seule couchette permettant le transport d'une personne allongée en cas de besoin. La banquette arrière est munie d'un accoudoir central escamotable contenant un cendrier.





Berlines Luxe 403 Confort et Grand Luxe 403



Berline Luxe 403 Sept

EQUIPEMENT DE BORD ET AGREMENT DE CONDUITE

La planche de bord de sécurité est garnie d'épais bourrelets antichocs et gainée de tissu plastifié inaltérable.

Volant souple à deux branches

Lever de commande de vitesses sous le volant

Avertisseurs ville et route commandés par commutateur sur Berline luxe 403 Sept et par cerclo sur Berlines luxe 403 Confort et grand luxe 403

Grand coffret vide-poches

Cendrier central

Éclairage réglable du tableau de bord

Thermomètre d'eau

Compteur kilométrique monototalisateur sur Berlines luxe 403 Sept et 403 Confort

Compteurs kilométriques totalisateur et partiel, et montre électrique sur Berline grand luxe 403

Commande d'ouverture du capot moteur à la planche de bord

Rétroviseur de sécurité à double articulation

Pare-soleil conducteur sur Berline luxe 403 Sept

Pare-soleil conducteur et passager avant avec miroir sur Berlines luxe 403 Confort et grand luxe 403

Éclairage intérieur par plafonnier

Double essuie-glace et lave-glace (arrêt fixe automatique de l'essuie-glace sur Berline grand luxe 403)

Dispositif de chauffage-dégivrage et climatisation (avec ventilateur incorporé sur Berlines luxe 403 Confort et grand luxe 403)

Déflecteurs verrouillables aux glaces des portes avant sur Berlines luxe 403 Confort et grand luxe 403.



Le toit ouvrant, parfaitement étanche, facilement manœuvrable en marche, avec blocage possible dans toutes les positions d'ouverture, est livré en série sur les Berlins Luxe 403 Confort et grand luxe 403.

Des rainures disposées sur le pavillon permettent la fixation rapide et sûre d'une galerie de toit.

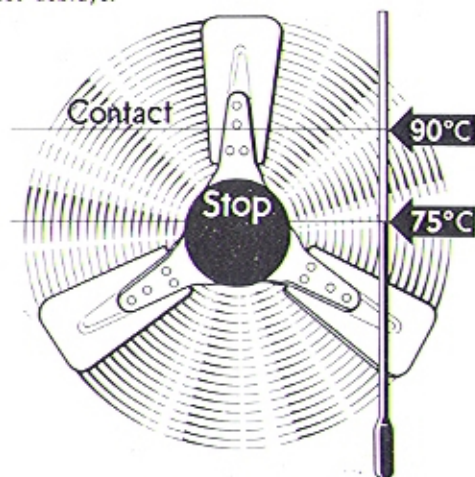
Le vaste coffre arrière peut contenir 5 ou 6 valises et de petits bagages. Il est muni d'un couvercle à ouverture compensée et d'un éclairage intérieur. La roue de secours, isolée dans son logement, est facilement accessible sans déplacement des bagages.

La large lunette arrière assure une excellente visibilité et, à sa base, une tablette peut recevoir de menus objets, sacs ou vêtements.



VENTILATEUR DÉBRAYABLE AUTOMATIQUE Brevet PEUGEOT

Le ventilateur débrayable électro-magnétique fonctionne automatiquement selon la température de l'eau du circuit de refroidissement. Il favorise la mise en température rapide du moteur et procure un gain de puissance, une augmentation de la vitesse de pointe, une économie de carburant et élimine le ronflement des pales du ventilateur lorsque celui-ci est débrayé.



CARACTERISTIQUES GENERALES

MOTEUR 1 290 cm³ - 7 CV

Moteur carré 4 cylindres 75 × 73 - 1 290 cm³ - Puissance SAE : 54 ch - Culasse « froide » à chambres hémisphériques. Soupapes en tête, culbutées. Arbre à cames latéral. Chemises amovibles humides. Carburateur à réchauffage antigivre. Ventilateur débrayable électro-magnétique. Équipement électrique 12 volts 55 AH. Réservoir d'essence : 50 litres.

MOTEUR 1 468 cm³ - 8 CV

Moteur super-carré 4 cylindres 80 × 73 - 1 468 cm³ - Puissance SAE : 65 ch - Culasse « froide » à chambres hémisphériques. Soupapes en tête, culbutées. Arbre à cames latéral. Chemises amovibles humides. Carburateur à réchauffage antigivre. Ventilateur débrayable électro-magnétique automatique. Équipement électrique 12 volts - 55 AH - Réservoir d'essence : 50 litres.

MOTEUR DIESEL INDENOR 85 - 7 CV

Moteur super-carré 4 cylindres 85 × 80 - 1 816 cm³ - Puissance SAE : 55 ch - Culasse à chambres de turbulence. Soupapes en tête, culbutées. Vilebrequin à 5 paliers. Chemises amovibles humides. Équipement électrique 12 volts 75 AH. Réservoir à gas-oil : 50 litres.

LES GRANDS GARAGES des COTES du NORD

Concessionnaire PEUGEOT

Zône Industrielle - DINAN

DINAN - Tél. 2-38

VENTE A CRÉDIT PAR LA **Din**