

GMC

CALIBRE : PROFESSIONNEL



GMC 2017 TERRAIN





TERRAIN DENALI EN ÉBÈNE CRÉPUSCULE MÉTALLISÉ (gauche)
TERRAIN SLT EN TEINTE ROUGE CRAMOISI (centre)
TERRAIN SLE-2 EN VIF-ARGENT MÉTALLISÉ (droite)
Véhicules illustrés avec de l'équipement en option.

LA RECHERCHE DE LA PRÉCISION EST ESSENTIELLE.

Elle importe dans chaque lb-pi de couple, chaque millimètre de finition, chaque décibel. Cette exigence nous incite à inventer de nouvelles solutions et à créer une expérience de conduite plus exaltante. C'est ce que vous propose le nouveau Terrain 2017 avec son design et son ingénierie remarquables. Vous offrir plus d'innovations au millimètre carré signifie que vous obtiendrez les capacités d'un véhicule pleine grandeur dans un multisegment branché et intelligent.



DENALI

RAFFINER LES RAFFINEMENTS.

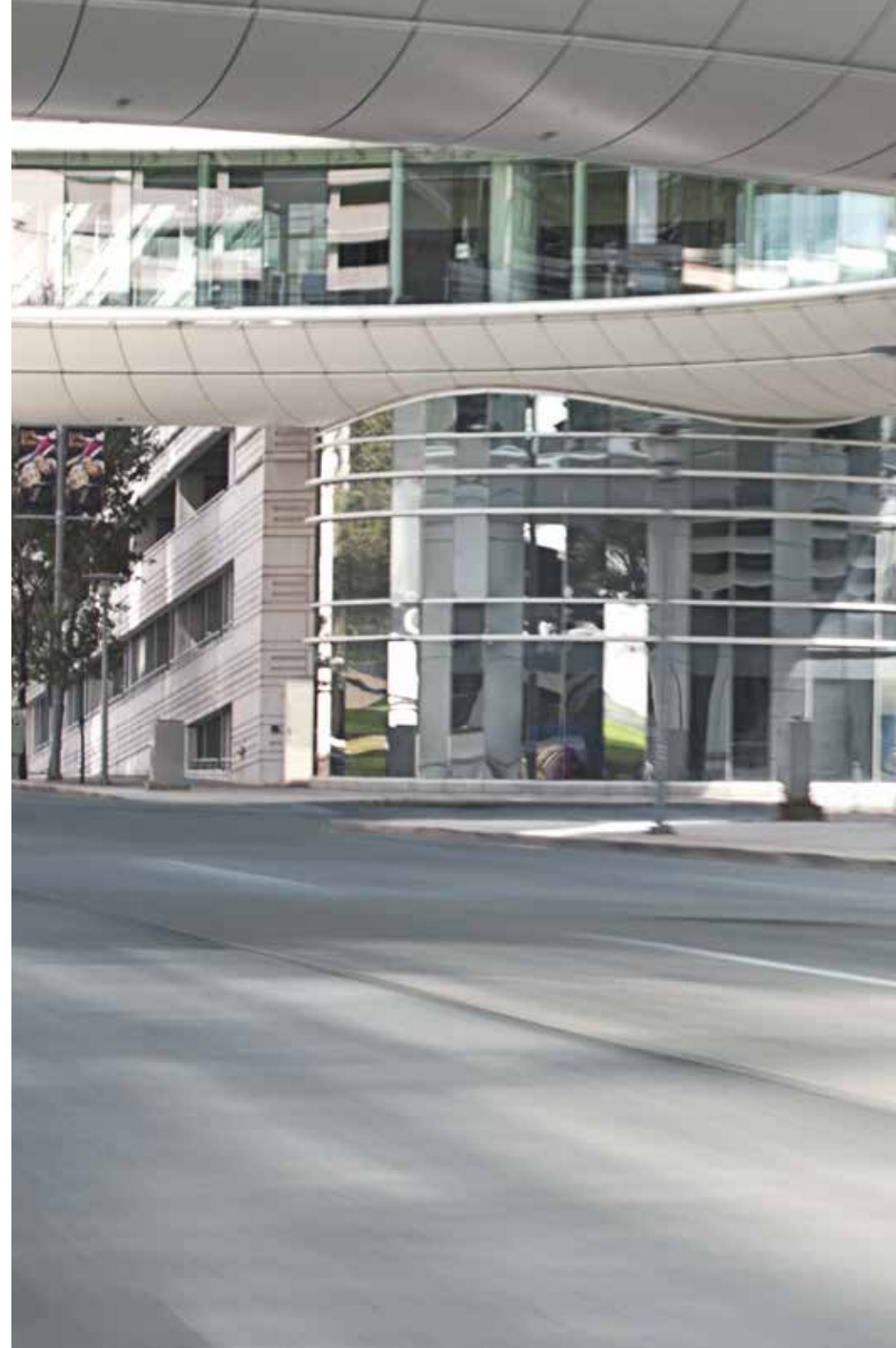
À voir le nouveau Terrain Denali 2017, il est facile de comprendre que c'est le Terrain idéal. La calandre propre au Denali, le design audacieux ainsi que les poignées de porte, les boîtiers des rétroviseurs extérieurs, les moulures latérales et les nouvelles roues exclusives au Denali, tous chromés au fini satiné, portent ce multisegment à un niveau supérieur. Après tout, chez GMC, la précision est à la base de tous les raffinements et englobe chaque aspect de la conception, de l'ingénierie et de la fabrication.

+ CALANDRE PROPRE AU DENALI

+ DESIGN EXTÉRIEUR AUDACIEUX AVEC ROUES DENALI EXCLUSIVES

+ PHARES À FAISCEAU DE PROJECTION

+ HAYON PROGRAMMABLE À COMMANDE ÉLECTRIQUE





TERRAIN DENALI EN ÉBÈNE CRÉPUSCULE MÉTALLISÉ
illustré avec équipement en option.

DENALI | EXTÉRIEUR | P. 3

LE HAUT DE GAMME SE MESURE EN SURPIQÛRES AU CM ET EN CONFORT AU KM.

Duvrez la porte d'un Terrain Denali et découvrez le résultat d'une conception unique, entièrement axée sur vos attentes. Les ingénieurs de GMC se sont assurés que style et fonction s'allient en parfait équilibre pour vous offrir le confort, la commodité et l'expérience de conduite que vous désirez. Le grand nombre de surpiqûres au centimètre crée un fini haut de gamme. Dans le Denali, toutes les expériences sensorielles ont été rehaussées. Nous exigeons de nous-mêmes une ingénierie et une fabrication de haut calibre professionnel, car c'est ce que la précision requiert. En voici la preuve :

- + SIÈGES EN CUIR PROPRES AU DENALI
- + SIÈGES AVANT CHAUFFANTS À RÉGLAGE ÉLECTRIQUE EN HUIT SENS
- + DEUXIÈME RANGÉE AVEC DÉGAGEMENT GÉNÉREUX AUX JAMBES
- + TOIT OUVRANT COULISSANT ET INCLINABLE À COMMANDE ÉLECTRIQUE



+

+



INTÉRIEUR DU TERRAIN DENALI EN NOIR JAIS
illustré avec équipement en option.

DENALI | INTÉRIEUR | P. 5

SLT

NOS SCULPTEURS TRAVAILLENT LE MÉTAL EN FEUILLE.

Chez GMC, la philosophie du design est de forger un style qui a non seulement fière allure, mais qui est aussi entièrement fonctionnel. De l'inclinaison du pare-brise au profil de chaque ligne, l'objectif est d'atténuer les turbulences. Le Terrain est conçu pour fendre l'air afin d'aider à créer un environnement de conduite silencieux. Le SLT présente des caractéristiques supplémentaires qui attireront votre attention.

+ CALANDRE DISTINCTIVE DIMENSIONNELLE

+ JOINTS D'ÉTANCHÉITÉ TRIPLES AUX PORTES

+ ROUES DE 18 PO EN ALUMINIUM

+ BOÎTIERS DE RÉTROVISEURS, POIGNÉES DE PORTE ET LONGERONS DE TOIT CHROMÉS

+ PHARES DE JOUR À DEL



+

+



TERRAIN SLT EN NOIR DNYX
Illustré avec équipement en option.

ÉDITION NIGHTFALL

CONÇU POUR TOUTES LES OCCASIONS.

La nouvelle édition Nightfall, en option, a un look qui convient à toutes les occasions. Son apparence stylisée est créée par sa calandre anthracite avec encadrement et garnitures contrastantes noirs lustrés, ses boîtiers de rétroviseurs extérieurs ainsi que son encadrement de plaque d'immatriculation noirs lustrés et ses longerons de toit anthracite. Le côté sombre du design du Terrain apparaît ici dans toute sa splendeur. L'édition Nightfall comprend aussi :

- + ROUES DE 18 PO EN ALUMINIUM AVEC GARNITURES CONTRASTANTES NOIRES LUSTRÉES
- + POIGNÉES DE PORTE DE LA COULEUR DE LA CARROSSERIE
- + CARÉNAGES AVANT ET ARRIÈRE AVEC GARNITURES CONTRASTANTES NOIRES LUSTRÉES
- + CAMÉRA ARRIÈRE
- + PHARES DE JOUR À DEL
- + SYSTÈME SONORE HAUT DE GAMME PIONEER^{MD}
- + HAYON PROGRAMMABLE À COMMANDE ÉLECTRIQUE (EN OPTION AVEC LE SLT)
- + RADIO À ÉCRAN COULEUR TACTILE AVEC INTELLILINK¹
- + SYSTÈME DE NAVIGATION² (EN OPTION)
- + POINT D'ACCÈS WI-FI^{MD} 4G LTE³

¹La fonctionnalité totale exige la compatibilité Bluetooth^{MD} et un téléphone intelligent, ainsi qu'une connexion USB pour certains appareils. Visitez intellilink.gmc.gm.ca pour plus de détails. ²Au moment de mettre sous presse, les données cartographiques détaillées de la plupart des principales régions urbaines des États-Unis et de certaines régions métropolitaines du Canada (Vancouver, Calgary, Edmonton, Winnipeg, Windsor, London, Toronto, Ottawa, Montréal, Québec et Halifax) étaient disponibles. La couverture est considérablement limitée à l'extérieur de ces zones. ³Visitez onstar.ca pour connaître les données cartographiques, les détails et les restrictions du système. Le point d'accès Wi-Fi 4G LTE en option exige un appareil mobile compatible, un plan de services OnStar en vigueur et un forfait de données. Les services varient selon le modèle, les conditions, ainsi que les restrictions géographiques et techniques. Le système OnStar avec connectivité 4G LTE est disponible pour certains modèles sélectionnés et certains marchés seulement. OnStar agit comme intermédiaire avec les services d'urgence. Certains véhicules peuvent ne pas transmettre toutes les données reliées à un accident. Après la période d'essai gratuite (s'il y a lieu), un plan de services OnStar en vigueur est exigé.





TERRAIN ÉDITION NIGHTFALL EN NOIR DNYX
illustré avec équipement en option.

NIGHTFALL | EXTÉRIEUR | P. 9

LES DÉTAILS, LES DÉTAILS, LES DÉTAILS.

Les attributs et les proportions du Terrain ont été conçus avec une compréhension claire de ce que vous attendez d'un multisegment. Son design comprend une foule de détails audacieux qui en font un multisegment entièrement inédit. Le Terrain offre un espace généreux et plusieurs façons d'adapter ses caractéristiques de confort et de rangement selon vos besoins et votre style de vie.



CALANDRE DENALI Le Terrain Denali présente une calandre chromée au fini satiné avec un encadrement brillant qui lui donne une allure distinctive.



PHARES À FAISCEAU DE PROJECTION Le Terrain fournit un éclairage brillant et focalisé pour assurer une très bonne visibilité grâce à des phares à faisceau de projection intégrale. Pour l'éclairage de jour, le Terrain offre des phares de jour à DEL qui procurent une excellente visibilité et une durabilité accrue.



ROUES EN ALUMINIUM Les modèles Terrain Denali proposent un choix de deux roues en aluminium : des roues de 18 po au fini chromé avec le modèle à moteur 4 cylindres en ligne, et des roues de 19 po au fini usiné ultra-brillant avec le modèle à moteur V6 en option.



VERRE FEUILLETÉ ACOUSTIQUE Le pare-brise est fait de verre feuilleté acoustique qui contribue à empêcher les bruits extérieurs de pénétrer dans l'habitacle.



JOINTS D'ÉTANCHÉITÉ TRIPLES Des joints d'étanchéité hermétiques aux quatre portes contribuent à réduire non seulement les bruits extérieurs indésirables, mais aussi les fuites d'air pour rendre l'habitacle plus silencieux.



HAYON PROGRAMMABLE À COMMANDE ÉLECTRIQUE En option, le Terrain propose un hayon programmable à commande électrique. Il suffit d'appuyer sur un bouton de la télécommande pour fermer ou ouvrir le hayon à la hauteur programmée.



TOUCHES DENALI DISTINCTIVES Des surpiqures contrastantes rehaussent le contour des sièges garnis de cuir perforé, et le logo Denali en relief orne les sièges avant.



SIÈGES CONFORTABLES Le conducteur et le passager avant profitent du confort d'un siège à réglage électrique en huit sens incluant un support lombaire à réglage électrique, de série sur les modèles Denali et en option sur les SLT. Et pour vous réchauffer rapidement, activez les sièges avant chauffants en utilisant le démarreur à distance, tous deux en option.



RANGEMENT L'habitacle comprend une boîte à gants surdimensionnée et une console centrale assez profonde pour ranger un ordinateur portable ou une tablette. On trouve aussi une tablette sous la radio, un compartiment plus petit sous l'accoudoir central, et des compartiments à deux niveaux dans les panneaux de porte.



INSONORISATION ET SUPPRESSION DU BRUIT L'angle d'inclinaison du pare-brise, le profil de la carrosserie et les rétroviseurs contribuent à atténuer la friction pour réduire le bruit causé par le vent.



SEUIL BAS Le plancher se trouve à un niveau plus bas, comme dans une voiture, ce qui facilite l'entrée et la sortie des occupants ainsi que le chargement d'articles lourds ou volumineux. Une fois les sièges de la deuxième rangée rabattus, le Terrain donne accès à un volume utilitaire de 1 809 litres¹.



ÉCLAIRAGE D'AMBIANCE La colonne centrale est mise en valeur par un éclairage d'ambiance rouge et chaleureux.

¹Le volume et la capacité de charge sont limités par le poids et sa répartition.

L'INTERNET MOBILE COMME VOUS L'ÊTES.

Le Terrain comporte toute la technologie dont vous avez besoin pour rester connecté, informé et divertit. Grâce à la connectivité 4G LTE avec point d'accès Wi-Fi¹, vous pouvez maintenant rester en contact avec votre monde.



WI-FI 4G LTE¹ Ce point d'accès intégré avec connectivité 4G LTE propose une connexion Internet fiable qui permet de brancher jusqu'à sept appareils². La connexion est puissante, facile à utiliser et active dans un rayon allant jusqu'à 15 mètres du Terrain. Comprend une période d'essai de 3 mois ou 3 gigaoctets, selon la première éventualité.

INTELLILINK³ De série avec les modèles SLE-2, SLT et Denali, ce système offre l'intégration des téléphones intelligents et la commande vocale de vos communications et de vos sélections de divertissement. Vous pouvez ainsi faire des appels, changer de chaîne, écouter en continu la radio par Internet⁴ par l'entremise de votre téléphone intelligent, ou accéder à votre bibliothèque musicale.



SYSTÈME DE NAVIGATION⁵ En option, ce système comprend IntelliLink³ et l'affichage de nombreuses cartes. Il comporte également un abonnement de 3 mois au service NavTraffic⁶, qui vous donne des renseignements en temps réel sur la circulation.



SYSTÈME DE DÉMARRAGE À DISTANCE

Allumez le moteur à distance dans un rayon allant jusqu'à 60 mètres et réchauffez l'habitacle selon le réglage de température choisi grâce à cette caractéristique offerte en option. Les modèles SLE-2, SLT et Denali peuvent commencer à réchauffer ou à rafraîchir l'habitacle selon la température extérieure et aussi activer les sièges chauffants, le désembueur de la lunette arrière et les rétroviseurs extérieurs chauffants.



CONNECTIVITÉ USB⁷ Branchez-vous au port USB et contrôlez la plupart des fonctions de votre lecteur MP3 grâce aux commandes radio montées sur le volant, en option.

SYSTÈME SONORE HAUT DE GAMME PIONEER En option, il permet d'écouter votre musique préférée comme si vous étiez avec l'artiste. Grâce à huit haut-parleurs stratégiquement situés, ce système de 250 watts emplit l'habitacle d'une sonorité exempte de toute distorsion.



COMMANDES DU SYSTÈME SONORE AU VOLANT Changez de station, réglez le volume et contrôlez le système sonore du bout des doigts. Les commandes Bluetooth⁷ sont aussi comprises.

⁷Visitez onstar.ca pour connaître les données cartographiques, les détails et les restrictions du système. Le point d'accès Wi-Fi 4G LTE en option exige un appareil mobile compatible, un plan de services OnStar en vigueur et un forfait de données. Les services varient selon le modèle, les conditions, ainsi que les restrictions géographiques et techniques. Le système OnStar avec connectivité 4G LTE est disponible pour certains modèles sélectionnés et certains marchés seulement. OnStar agit comme intermédiaire avec les services d'urgence. Certains véhicules peuvent ne pas transmettre toutes les données reliées à un accident. Après la période d'essai gratuite (s'il y a lieu), un plan de services OnStar en vigueur est exigé. ⁸Les appareils doivent être conformes à la norme WPA2. Un plan de services OnStar en vigueur et un forfait de données sont exigés. Les appareils Wi-Fi fabriqués avant 2006 peuvent ne pas être compatibles. Veuillez consulter le fabricant de l'appareil pour obtenir plus de renseignements sur le protocole de sécurité WPA2 et la compatibilité de l'appareil. Pour accéder au Wi-Fi, le véhicule doit être en marche ou en mode accessoires. Visitez onstar.ca pour connaître les détails et les restrictions du système. ⁹La fonctionnalité totale exige la compatibilité Bluetooth et un téléphone intelligent, ainsi qu'une connexion USB pour certains appareils. Visitez intellilink.gmc.gm.ca pour plus de détails. ⁴Des tarifs associés aux forfaits de données s'appliquent. ⁵Au moment de mettre sous presse, les données cartographiques détaillées de la plupart des principales régions urbaines des États-Unis et de certaines régions métropolitaines du Canada (Vancouver, Calgary, Edmonton, Winnipeg, Windsor, London, Toronto, Ottawa, Montréal, Québec et Halifax) étaient disponibles. La couverture est considérablement limitée à l'extérieur de ces zones. ⁶Offerte dans les 10 provinces canadiennes et les 48 États américains contigus. Abonnement vendu séparément au terme d'une période d'essai. Si vous décidez de poursuivre votre abonnement, le forfait choisi sera automatiquement renouvelé et facturé au tarif en vigueur, et ce, jusqu'à ce que l'abonnement soit annulé en appelant au 1-877-209-0079. Frais et programmation sous réserve de modification. Visitez siriusxm.ca pour les modalités et les détails. ⁷N'est pas compatible avec tous les appareils.

PERFORMANCE

LES ROUTES, LA MÉTÉO, L'EFFICACITÉ : CONSIDÉREZ QU'ELLES SONT MAÎTRISÉES.

L'ingénierie de précision du Terrain vous permet de maîtriser des situations inattendues. Avec le système de traction asservie et la transmission intégrale offerte en option, vous serez toujours en contrôle, même si les conditions routières ou météo deviennent ardues. Le Terrain propose deux types de moteur : un moteur 4 cylindres en ligne de 2,4 L de série, offrant une cote de consommation sur route de 7,5 L/100 km¹ sur les modèles à traction avant et, en option, un moteur V6 de 3,6 L qui développe 301 chevaux et consomme 9,7 L/100 km sur route¹.

DIRECTION ASSISTÉE À CRÉMAILLÈRE Avec les moteurs de 2,4 L, ce système procure une assistance électronique qui ne requiert pas de pompe de servodirection. Il donne automatiquement une assistance supplémentaire au besoin durant les fines manœuvres de stationnement.

BOÎTE AUTOMATIQUE À 6 VITESSES AVEC SURMULTIPLIÉE Pour assurer des accélérations fougueuses et réduire le régime du moteur en vitesse de croisière, cette transmission évoluée est dotée de rapports espacés, ce qui fournit une accélération puissante et constante à presque toutes les vitesses.

TRANSMISSION INTÉGRALE (TI) En option, la TI intelligente améliore l'adhérence et la capacité d'adaptation aux conditions changeantes de la route.

TRACTION ASSERVIE Pour optimiser l'adhérence, le système détecte lorsqu'une roue (ou plus) commence à patiner, sur une route glissante par exemple. Il applique les freins uniquement à la roue touchée et réduit la puissance du moteur pour préserver l'adhérence à la route.

SOUPAPES À CIRCULATION DOUBLE Ce dispositif dans la suspension avant du Terrain Denali permet une tenue de route plus douce et améliore la maniabilité dans une vaste gamme de conditions routières.

¹D'après les essais préliminaires effectués par GM conformément aux méthodes approuvées par le gouvernement du Canada. Consultez vehicules.nrcan.gc.ca pour obtenir plus de détails. Votre consommation réelle de carburant peut varier.

301 CH

CALAGE VARIABLE DES SOUPAPES Présent sur les deux moteurs, ce système permet de profiter de la puissance d'un moteur haute performance offrant le rendement à basse vitesse nécessaire en situations comme le remorquage ou la montée de pentes abruptes.

INDICATEUR DE VIDANGE D'HUILE Pour assurer la durabilité du moteur, l'indicateur situé dans le centralisateur informatique de bord calcule la durée de vie de l'huile selon votre style de conduite.

INJECTION DIRECTE Pour une distribution précise du carburant et une combustion rapide et efficace, les deux moteurs sont à injection directe. Ainsi, l'air et le carburant se mélangent encore mieux, ce qui augmente la réaction à l'accélération et optimise le rendement en vitesse de croisière.

MODE ECO Pour aider à améliorer l'efficacité, le moteur 4 cylindres en ligne de 2,4 L comprend un mode ECO qui, une fois activé, maintient les rapports de la boîte de vitesses plus longtemps, avec une perte minimale de puissance à l'accélération.

MOTEUR V6 DE 3,6 L

PROTECTION

ET SI ON EMPÊCHAIT PLUTÔT LES PROBLÈMES DE SURVENIR ?

Pour contribuer à accroître votre vigilance dans la circulation, le Terrain offre des technologies intuitives d'aide au conducteur qui veillent sur vous constamment pour vous éviter les mésaventures et les risques de la route. Veuillez noter que les caractéristiques de sécurité ne dégagent pas le conducteur de l'obligation de conduire son véhicule de façon sécuritaire. Le conducteur doit rester attentif à la circulation, à son environnement et aux conditions de la route en tout temps. Consultez le Guide du propriétaire pour plus de renseignements sur la sécurité.

RADAR DE STATIONNEMENT ARRIÈRE Ce dispositif offert en option utilise des capteurs ultrasoniques pour aider à vous avertir quand vous approchez à faible vitesse d'obstacles situés derrière le Terrain.

SYSTÈME DE DÉTECTION D'OBSTACLES SUR LES CÔTÉS ET ALERTE DE CIRCULATION TRANSVERSALE ARRIÈRE En option, le système de détection d'obstacles sur les côtés¹ utilise le radar pour surveiller les angles morts et vous alerter de la présence de véhicules dans les voies adjacentes afin de réduire le risque d'une collision. En marche arrière, l'alerte de circulation transversale arrière, en option, vous avertit si des véhicules venant de la droite ou de la gauche s'approchent.

SYSTÈME D'ANCRAGE LATCH POUR SIÈGE D'ENFANT (ancrages inférieurs et dispositifs d'attaches supérieures pour siège d'enfant) Le système LATCH permet d'attacher une sangle de retenue supérieure à un siège d'enfant afin de limiter le mouvement de ce dernier lors d'une collision frontale, et d'aider ainsi à réduire les risques de blessure.



¹Avant de changer de voie, vérifiez toujours l'affichage du système de détection d'obstacles sur les côtés ainsi que les rétroviseurs intérieur et extérieurs ; regardez par-dessus l'épaule pour repérer les véhicules et obstacles, et actionnez vos clignotants. ²Utilisez toujours les ceintures de sécurité et les sièges adéquats pour la taille et l'âge de vos enfants. Même avec le capteur de présence côté passager, la sécurité des enfants est accrue lorsqu'ils sont convenablement attachés au siège arrière dans un siège pour enfant ou siège d'appoint approprié. Ne placez jamais un siège pour enfant faisant face à l'arrière sur le siège avant d'un véhicule équipé d'un sac gonflable côté passager. Pour plus d'information, consultez le Guide du propriétaire et les instructions sur l'utilisation d'un siège pour enfant.



SACS GONFLABLES LATÉRAUX² Pour aider à protéger le conducteur et le passager avant lors d'une collision latérale ou d'un capotage, le Terrain est équipé de sacs gonflables latéraux et de rideaux gonflables.

SYSTÈME DE CONTRÔLE DE LA STABILITÉ STABILITRAK Pour aider à conserver la maîtrise du véhicule sur une route difficile, enneigée, verglacée, mouillée ou inégale, le système StabiliTrak surveille les réactions du Terrain à vos commandes de direction et de freinage.

ALERTE DE PRÉVENTION DE COLLISION ET AVERTISSEUR DE SORTIE DE VOIE L'alerte, en option, émet un signal sonore et visuel si vous approchez trop rapidement d'un véhicule et s'il y a risque de collision. L'avertisseur, aussi en option, vous prévient si vous sortez de votre voie sans actionner le clignotant.

CELLULE DE SÉCURITÉ EN ACIER RENFORCÉ Cette structure monocoque robuste a été conçue pour aider à conserver l'intégrité de l'habitacle en cas de collision.

ACCESSOIRES

LE COURONNEMENT.

Livrables individuellement ou intégrés à un groupe d'options, les accessoires GMC sont la meilleure façon d'ajouter votre touche personnelle au design emblématique du Terrain.

+ GROUPE TRAVERSES DE PORTE-BAGAGES DE TOIT

+ POIGNÉES DE PORTE CHROMÉES

+ ORGANISATEUR D'ESPACE UTILITAIRE

+ CARÉNAGES SUPÉRIEURS DE RÉTROVISEURS
EXTÉRIEURS

+ TAPIS PROTECTEURS TOUTES SAISONS DANS
L'ESPACE UTILITAIRE

+ VOLET D'ACCÈS AU RÉSERVOIR CHROMÉ

+ GROUPE ÉQUIPEMENT DE REMORQUAGE

+ ÉCRAN CACHE-BAGAGES

+ GROUPE DE PROTECTION

+ PARE-BOUE MOULÉS

+ FILET D'ARRIMAGE

+ GROUPE COMMODITÉ D'ESPACE UTILITAIRE (VQR)

+ PORTE-TABLETTE


+ PANNEAU DE FERMETURE D'ESPACE UTILITAIRE



AUSSI PRÈS DE VOUS QUE LE BOUTON BLEU.



De série pendant 6 mois, le plan Navigation d'OnStar (l'essai exclut les minutes de Téléphonie mains libres) vous permet de communiquer avec un conseiller OnStar qualifié juste en appuyant sur le bouton bleu OnStar de votre Terrain.

 **WI-FI 4G LTE¹** Le Terrain comporte un point d'accès sans fil intégré permettant de brancher jusqu'à sept tablettes, ordinateurs portables ou autres appareils² à des vitesses élevées, pour que le contenu qui vous intéresse vous accompagne partout. Exige un forfait de données après la période d'essai de 3 mois ou de 3 Go (selon la première éventualité).

PLAN DE BASE ONSTAR³ Procure, de série pendant 5 ans, une puissante connexion à votre véhicule et au monde qui vous entoure, et ce, sans frais supplémentaires. Vous aurez accès à certains services, dont certaines fonctions de l'application mobile myGMC⁴, qui permettent de démarrer le véhicule à distance (selon l'équipement) et de gérer le point d'accès Wi-Fi du véhicule (selon l'équipement). En outre, verrouillez ou déverrouillez les portes à partir de votre appareil mobile. Votre véhicule peut effectuer des autodiagnostic et vous rappeler les entretiens requis par courriel.

ASSISTANCE AUTOMATIQUE EN CAS D'IMPACT Selon la gravité de la collision, des capteurs intégrés peuvent avertir automatiquement un conseiller OnStar et le mettre immédiatement en communication avec votre véhicule pour vérifier s'il faut envoyer de l'aide – même si vous ne pouvez pas la demander.

SERVICES D'URGENCE En appuyant sur le bouton d'urgence rouge, vous êtes mis en communication prioritaire avec un conseiller OnStar qualifié qui pourra envoyer des services d'urgence à l'endroit exact où vous vous trouvez et offrir une aide cruciale jusqu'à l'arrivée des secours. Grâce à OnStar, vous n'êtes jamais seul.

AIDE EN SITUATION CRITIQUE Que les conditions météorologiques soient difficiles ou en situation d'urgence, OnStar peut servir de contact et rapidement fournir de l'aide, des itinéraires ou des renseignements.

ASSISTANCE ROUTIÈRE⁵ Si vous êtes en difficulté, si vous avez une crevaison ou si un remorquage s'avère nécessaire, demandez à un conseiller OnStar d'envoyer de l'aide à l'endroit où vous vous trouvez, pour que vous puissiez reprendre rapidement la route.

ASSISTANCE EN CAS DE VOL DE VÉHICULE⁶ Si votre véhicule est volé, OnStar utilise la technologie GPS pour le localiser avec précision et collabore avec les autorités pour vous aider à le récupérer rapidement. Dans le cas de nombreux modèles, un conseiller peut envoyer un signal pour ralentir le véhicule ou empêcher son redémarrage. Et grâce au nouveau service d'Avis d'alarme antivol⁷, si l'alarme de votre véhicule retentit, vous recevrez un avis par message texte, courriel ou téléphone.

SERVICE D'ORIENTATION PAS À PAS⁸ Obtenir un itinéraire? Rien de plus simple. Il suffit d'appuyer sur un bouton et de dire au conseiller où vous souhaitez aller. L'itinéraire est rapidement téléchargé vers votre véhicule et les indications routières vous sont données par commandes vocales. Un conseiller peut aussi vous aider grâce à une base de données contenant plus d'un million de points d'intérêt. Pour planifier des itinéraires à l'avance, vous pouvez envoyer des indications routières à votre véhicule par l'intermédiaire d'un conseiller ou de l'application mobile myGMC⁴.

APPLICATION MOBILE myGMC⁴ Vous pouvez faire démarrer votre véhicule, verrouiller ou déverrouiller ses portes, actionner le klaxon et faire clignoter les feux, tout cela à distance. Vous pouvez aussi envoyer des indications routières à votre véhicule par le biais de votre téléphone intelligent.

SERVICES À DISTANCE⁹ Un simple appel à un conseiller OnStar permet d'envoyer un signal pour déverrouiller vos portes, activer le klaxon et faire clignoter les phares. Il s'agit d'une technologie puissante pour vous aider à reprendre la route.

TÉLÉPHONIE MAINS LIBRES¹⁰ Intégrée à votre véhicule, elle vous garde en contact lorsque votre téléphone cellulaire n'est pas à portée de main. Choisissez un bloc de minutes ou un forfait mensuel.

À VOTRE SERVICE La connexion personnalisée À votre service vous simplifie la vie et vous fait économiser. Appuyez simplement sur le bouton bleu OnStar et nos conseillers de confiance peuvent vous aider à trouver un hôtel et même à réserver une chambre par l'intermédiaire de Priceline¹¹.

DIAGNOSTICS ÉVOLUÉS¹² Ayez l'esprit tranquille en sachant que votre véhicule effectue des autodiagnostic. Votre véhicule peut désormais effectuer une vérification rapide de ses systèmes clés et vous envoyer chaque mois un rapport de diagnostic par courriel. Grâce à la fonction de diagnostics évolués, vous en saurez davantage et vous vous ferez moins de soucis.

AVIS D'ENTRETIEN AU CONCESSIONNAIRE C'est le temps d'une permutation des pneus? D'une vidange d'huile? Du remplacement du filtre à air? Vous en serez toujours informé puisque votre véhicule envoie son autodiagnostic par courriel à votre concessionnaire en temps opportun. Ce dernier communiquera avec vous pour prendre rendez-vous.



¹Visitez onstar.ca pour connaître les données cartographiques, les détails et les restrictions du système. Le point d'accès Wi-Fi 4G LTE en option exige un appareil mobile compatible, un plan de services OnStar en vigueur et un forfait de données. Les services varient selon le modèle, les conditions, ainsi que les restrictions géographiques et techniques. Le système OnStar avec connectivité 4G LTE est disponible pour certains modèles sélectionnés et certains marchés seulement. OnStar agit comme intermédiaire avec les services d'urgence. Certains véhicules peuvent ne pas transmettre toutes les données reliées à un accident. Après la période d'essai gratuite (s'il y a lieu), un plan de services OnStar en vigueur est exigé. ²Les appareils doivent être conformes à la norme WPA2. Un plan de services OnStar en vigueur et un forfait de données sont exigés. Les appareils Wi-Fi fabriqués avant 2006 peuvent ne pas être compatibles. Veuillez consulter le fabricant de l'appareil pour obtenir plus de renseignements sur le protocole de sécurité WPA2 et la compatibilité de l'appareil. Pour accéder au Wi-Fi, le véhicule doit être en marche ou en mode accessoires. Visitez onstar.ca pour connaître les détails et les restrictions du système. ³Le plan de base OnStar est offert pendant 5 ans à partir de la date de livraison d'un véhicule neuf admissible 2015 ou plus récent et est transférable aux propriétaires subséquents pour la période restante. Le plan de base comprend : [1] les Diagnostics mensuels par courriel (peut varier selon le modèle); [2] les notifications d'entretien du concessionnaire; et [3] les services limités de l'application mobile myGMC, comprenant le démarrage à distance [exige le système de démarrage à distance installé et activé à l'usine], le verrouillage et le déverrouillage à distance [exige le verrouillage automatique], ainsi que l'activation du klaxon et des phares à distance. L'application mobile myGMC est offerte sur les appareils Apple[®], Android[™], BlackBerry[®] et Windows[®] sélectionnés. Visitez onstar.ca pour connaître la disponibilité selon les véhicules, les zones desservies, les détails et les restrictions du système. Le plan de base OnStar ne comprend pas les Services d'urgence, l'Assistance automatique en cas d'impact, l'Assistance en cas de vol de véhicule, l'assistance d'un conseiller en direct ou la Téléphonie mains libres. Ces services et d'autres sont offerts avec un plan payé. Si vous vendez votre véhicule ou désirez annuler les services du plan de base, vous devez communiquer avec OnStar au 1-888-4-ONSTAR [1-888-465-7827]. ⁴Offerte sur les appareils Apple[®], Android, BlackBerry et Windows sélectionnés. Requiert un plan de services OnStar en vigueur. Les services varient selon l'appareil, le véhicule, les conditions et le type de plan de services choisi. Visitez onstar.ca pour connaître la disponibilité selon les véhicules, les restrictions géographiques et techniques, ainsi que tous les détails. ⁵L'assistance routière est assurée par le service d'assistance routière Allstate. ⁶Les services varient selon le modèle, les conditions, ainsi que les restrictions géographiques et techniques. Visitez onstar.ca pour obtenir les détails et connaître les restrictions du système. Le ralentissement du véhicule volé et le blocage de l'allumage à distance sont offerts uniquement sur les modèles GM sélectionnés 2009 ou plus récents. ⁷Exige un système antivol installé en usine, un plan Sécurité ou Navigation et la sélection d'un ou de plusieurs modes d'avis. La capacité varie selon le modèle. Des frais de messagerie et de transmission des données peuvent s'appliquer. Les systèmes électriques de votre véhicule et de votre téléphone intelligent (ou autre appareil) doivent fonctionner et être en mesure d'envoyer et de recevoir des données par l'intermédiaire des services sans fil et du récepteur de signaux satellites GPS pour que le service d'avis d'alarme antivol fonctionne correctement. Les véhicules doivent être verrouillés par voie électronique pour activer le système antivol installé en usine. Les avis d'alarme antivol d'OnStar ne sont envoyés qu'à vous. OnStar n'informe pas la police d'un avis d'alarme antivol. Le service d'avis d'alarme antivol peut vous alerter d'un vol en cours. Faites toujours preuve de prudence et de jugement. Ne vous approchez pas du véhicule à moins d'être certain qu'il n'y a aucun danger. OnStar n'est pas responsable des actes de tiers. Reportez-vous aux conditions d'utilisation d'OnStar et visitez onstar.ca pour connaître les restrictions liées au système. ⁸Exige le système de freinage antiblocage et le plan Navigation. Visitez onstar.ca pour obtenir les données cartographiques. Les services varient selon le modèle. ⁹Visitez onstar.ca pour connaître les zones desservies, les détails et les restrictions du système. Les services varient selon le modèle et les conditions. Le service de déverrouillage exige le verrouillage automatique des portes. Le démarrage à distance exige le système de démarrage à distance installé et activé à l'usine. ¹⁰La Téléphonie mains libres OnStar requiert un plan de services en vigueur et des minutes prépayées. Non offerte dans certains marchés. Appels aux États-Unis et au Canada seulement. Les minutes sont valables pour une durée déterminée uniquement, ou jusqu'à ce que le plan de services ne soit plus en vigueur. Visitez onstar.ca pour connaître les zones desservies, les détails et les restrictions du système, dont les restrictions géographiques et techniques. ¹¹PRICELINE est une marque de service de priceline.com LLC. ¹²La disponibilité et les capacités varient selon le modèle. Visitez onstar.ca pour obtenir les détails et connaître les restrictions du système. Des frais de messagerie et de transmission des données peuvent s'appliquer. Nécessite un plan de services OnStar en vigueur, une adresse courriel indiquée au dossier et une inscription aux diagnostics évolués. Les alertes de diagnostic sont conçues pour fournir l'état des principaux systèmes en fonction de données recueillies sur le véhicule. Les alertes proactives sont conçues pour faciliter la prévention de problèmes spécifiques en fonction de données recueillies sur le véhicule. D'autres facteurs peuvent avoir une incidence sur la performance du véhicule. Les problèmes ne déclenchent pas nécessairement tous des alertes. Dans certains cas, un contrôle par le service après-vente d'un concessionnaire peut être nécessaire pour confirmer l'exactitude du diagnostic et des alertes proactives.

COULEURS ET GARNITURES

GARNITURES CONTRASTANTES



Argent raffiné métallisé

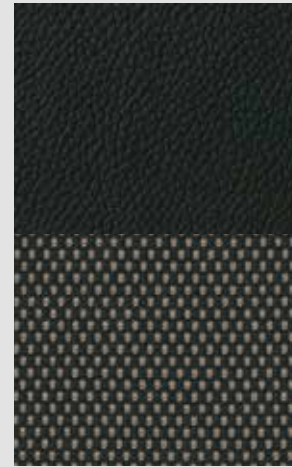


Ton de bois acajou fumé

COULEURS INTÉRIEURES ET SURFACES DES SIÈGES



Noir jais et tissu haut de gamme titane clair



Noir jais et tissu haut de gamme noir jais



Noir jais et cuir perforé titane clair

MODÈLES

SLE



–



–

SLT



–

–

–



DENALI



–

–

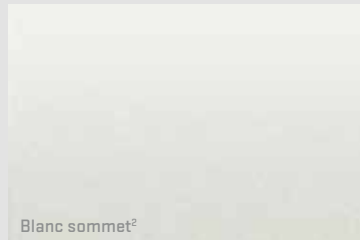
–

LÉGENDE ● DE SÉRIE – NON LIVRABLE

COULEURS EXTÉRIEURES



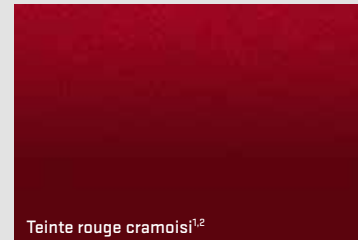
Ébène crépuscule métallisé¹



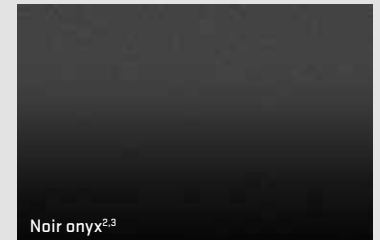
Blanc sommet²



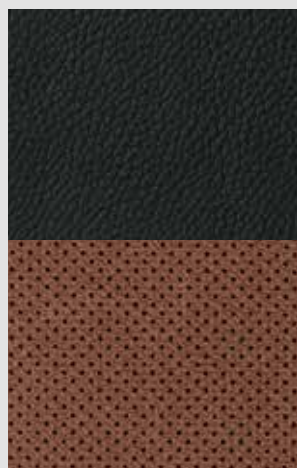
Gris graphite métallisé^{1,2}



Teinte rouge cramoisi^{1,2}



Noir onyx^{2,3}



Noir jais et cuir perforé marron



Noir jais et cuir perforé noir jais



Noir jais et cuir perforé titane clair



Noir jais et cuir perforé noir jais

-

•

-

-

•

-

-

-

•

-

-

•

ROUES



18 PO EN ALUMINIUM USINÉ AVEC GARNITURES CONTRASTANTES PEINTES (REY)
De série sur les modèles SLE-1, SLE-2 et SLT



18 PO EN ALUMINIUM AVEC GARNITURES CONTRASTANTES NOIRES LUSTRÉES (RRT)
Compris et livrable uniquement avec le groupe édition Nightfall



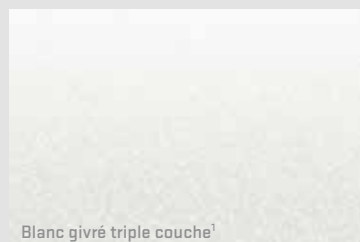
18 PO EN ALUMINIUM CHROME SATINÉ (RV6)
De série sur le modèle Denali avec moteur 4 cylindres en ligne



19 PO EN ALUMINIUM USINÉ ULTRA-BRILLANT AVEC GARNITURES CONTRASTANTES PEINTES (RGB)
De série sur le modèle Denali avec moteur V6



Vif-argent métallisé



Blanc givré triple couche¹



Bleu saphir foncé métallisé^{1,3}



Bleu ardoise métallisé^{1,3}

FICHE TECHNIQUE DU TERRAIN

VERSIONS	SLE-1	SLE-2	SLT	DENALI
MÉCANIQUE				
ALTERNATEURS 120 A	●	●	●	●
155 A. Compris et livrable uniquement avec le moteur V6 de 3,6 L à calage variable des soupapes et injection directe.	–	○	○	○
BATTERIES 525 ampères de démarrage à froid avec protection antidécharge. Comprise avec le moteur de 2,4 L à 4 cylindres en ligne à calage variable des soupapes et injection directe.	●	●	●	●
615 ampères de démarrage à froid avec protection antidécharge. Comprise et livrable uniquement avec le moteur V6 de 3,6 L à calage variable des soupapes et injection directe.	–	○	○	○
FREINS À disque aux 4 roues avec système antiblocage	●	●	●	●
TRANSMISSION Traction Avant (TA)	●	●	–	–
Transmission Intégrale (TI)	○	○	●	●
MOTEURS 4 cylindres en ligne de 2,4 L à calage variable des soupapes, injection directe et 16 soupapes ; 182 ch, couple de 172 lb-pi	●	●	●	●
V6 de 3,6 L à calage variable des soupapes et injection directe ; 301 ch, couple de 272 lb-pi	–	○	○	○
CHAUFFE-BLOC	○	○	○	○
ÉCHAPPEMENT Simple	●	●	●	●
Double avec embouts haut de gamme. Compris et livrable uniquement avec le moteur V6 de 3,6 L à calage variable des soupapes et injection directe.	–	○	○	○
STABILITRAK Système d'amélioration de la stabilité du véhicule. Comprend dispositif anti-louvoisement de remorque.	●	●	●	●
DIRECTION À assistance électrique variable	●	●	●	●
À assistance hydraulique électrique. Comprise et livrable uniquement avec le moteur V6 de 3,6 L à calage variable des soupapes et injection directe.	–	○	○	○
SUSPENSIONS À ROULEMENT DOUX Indépendante avant à ressorts hélicoïdaux de type jambes de force	●	●	●	●
Indépendante arrière à bras oscillants avec 3 biellettes latérales, ressorts hélicoïdaux	●	●	●	●
Tenue de route et maniabilité améliorées avec amortisseurs à double débit	–	–	–	●
TRACTION ASSERVIE	●	●	●	●
BOÎTE DE VITESSES Automatique à 6 vitesses	●	●	●	●
SIÈGES				
SIÈGES Tissu haut de gamme	●	●	–	–
Garnis de cuir perforé ultra-doux	–	–	●	–
Garnis de cuir perforé ultra-doux avec logo Denali en relief sur les sièges avant	–	–	–	●
Baquets avant	●	●	●	●
Banquette arrière à dossier divisé 60/40, 3 places, avec réglage manuel de la course longitudinale Multi-Flex et dossier inclinable	●	●	●	●
Chauffants côtés conducteur et passager avant	–	●	●	●
Réglage manuel en 2 sens de la course longitudinale du siège du conducteur, dossier inclinable avec soutien lombaire et hauteur du siège à réglage électrique	●	–	–	–
Réglage électrique en 8 sens du siège du conducteur avec soutien lombaire à réglage électrique	–	●	●	●
Réglage électrique en 8 sens du siège du passager avec soutien lombaire à réglage électrique. Avec le SLT, compris et livrable uniquement avec le groupe mémoire des réglages.	–	–	○	●
INSTRUMENTS ET COMMANDES				
RÉGULATEUR DE VITESSE	●	●	●	●
INSTRUMENTS DE BORD Comprennent indicateur de vitesse, compteur journalier, indicateurs de niveau de carburant et de température du moteur, tachymètre et centralisateur informatique de bord avec affichage de boussole	●	●	●	●
CAMÉRA ARRIÈRE Affichage de l'image dans l'écran du système sonore. Comprend lignes de guidage dynamiques.	●	●	●	●

LÉGENDE ● DE SÉRIE ○ EN OPTION – NON LIVRABLE

VERSIONS	SLE-1	SLE-2	SLT	DENALI
VOLANT En vinyle, à prise confortable, avec commandes du système sonore et du régulateur de vitesse	●	–	–	–
Gainé de cuir avec commandes du système sonore et du régulateur de vitesse	–	●	●	–
Gainé de cuir avec tons de bois en acajou fumé et commandes du système sonore et du régulateur de vitesse	–	–	–	●
Colonne de direction inclinable et télescopique	●	●	●	●
SYSTÈME DE SURVEILLANCE DE LA PRESSION DES PNEUS Ne surveille pas le pneu de secours	●	●	●	●
TÉLÉCOMMANDE UNIVERSELLE Comprend ouvre-porte de garage, programmable. Avec le SLT, compris et livrable uniquement avec le hayon à commande électrique.	–	–	○	●
INTÉRIEUR				
POIGNÉES DE MAINTIEN Pour le passager avant et les occupants des places d'extrémité à l'arrière	●	●	●	●
PRISES DE COURANT AUXILIAIRES 4 de 12 V avec couvercles	●	●	●	●
COMMANDE DE LA TEMPÉRATURE Climatiseur à commande manuelle monozone	●	–	–	–
Climatiseur à commande automatique monozone	–	●	●	●
CONSOLE Centrale avant avec accoudoir et rangement dissimulé	●	●	●	●
PORTE-GOBELETS 4 à l'avant, 4 à l'arrière, y compris 2 dans l'accoudoir central	●	●	●	●
DÉSEMBUEUR Électrique de lunette arrière	●	●	●	●
TAPIS PROTECTEURS Garnis de moquette à l'avant et à l'arrière	●	●	●	●
ÉCLAIRAGE À extinction progressive, plafonnier central, espace utilitaire et 2 liseuses à l'avant	●	●	●	●
Éclairage d'ambiance dans la colonne centrale intégrée. Avec le SLT et le Denali, comprend les poignées de portes, les porte-gobelets et la console centrale.	●	●	●	●
RÉTROVISEUR Intérieur à antiéblouissement automatique	●	●	●	●
VERROUILLAGE ÉLECTRIQUE DES PORTES Programmable avec protection antiverrouillage	●	●	●	●
TÉLÉDÉVERROUILLAGE	●	●	●	●
DÉMARREUR À DISTANCE Comprend le télédéverrouillage à longue portée	–	●	●	●
PLAQUES DE SEUIL En aluminium poli, éclairées à l'avant	–	–	–	●
TOIT OUVRANT À commande électrique, coulissant et inclinable, avec ouverture rapide et déflecteur. Avec le SLT, compris avec le groupe soleil et orientation.	–	○	○	●
PARE-SOLEIL Côtés conducteur et passager avant, avec miroir de courtoisie éclairé	●	●	●	●
GLACES À commande électrique, à descente rapide côtés conducteur et passager avant	●	●	●	●
GROUPES D'OPTIONS				
GRUPE DE GESTION DE L'ESPACE UTILITAIRE Comprend cache-bagages arrière, filet d'arrimage et traverses de porte-bagages	–	○	○	○
GRUPE ÉDITION CHROME Comprend calandre chromée, poignées de porte chromées et rétroviseurs extérieurs chromés chauffants à réglage électrique, repliables à la main	–	○	–	–
GRUPE ALERTE AU CONDUCTEUR 1 Comprend système de détection d'obstacles sur les côtés, alerte de circulation transversale arrière et radar de stationnement arrière. Avec le SLT, comprend hayon programmable à commande électrique et télécommande universelle.	–	○	○	●
GRUPE ALERTE AU CONDUCTEUR 2 Comprend alerte de prévention de collision et avertisseur de sortie de voie. Avec le SLE-2, exige le groupe alerte au conducteur 1.	–	○	○	●
GRUPE MÉMOIRE DES RÉGLAGES Comprend la mémorisation des réglages du siège du conducteur et des rétroviseurs extérieurs. Avec le SLT, comprend le siège du passager à réglage électrique.	–	–	○	●
GRUPE ÉDITION NIGHTFALL Disponibilité post-lancement avec la version SLE-2. Comprend calandre anthracite avec encadrement et garnitures contrastantes noirs lustrés, carénages avant et arrière noirs avec encadrement de plaque d'immatriculation noir lustré, poignées de porte de la couleur de la carrosserie, longerons de toit anthracite, rétroviseurs extérieurs chauffants à réglage électrique, noirs lustrés, repliables à la main, et roues de 18 po en aluminium avec garnitures contrastantes noires lustrées.	–	○	○	–
GRUPE SOLEIL ET ORIENTATION Comprend toit ouvrant, système de navigation à écran couleur tactile ¹ avec IntelliLink ² , hayon programmable à commande électrique, télécommande universelle et groupe alerte au conducteur 1	–	–	○	–

VERSIONS	SLE-1	SLE-2	SLT	DENALI
DIVERTISSEMENT, COMMUNICATION ET NAVIGATION				
SYSTÈME SONORE À ÉCRAN COULEUR TACTILE Radio AM/FM stéréo, écran couleur tactile de 178 mm en diagonale, port USB ¹ , compatibilité MP3, volume autoréglable asservi à la vitesse et prise d'entrée auxiliaire	●	●	●	–
INTELLILINK ² Comprend lecture audio en continu Bluetooth ^{MO3} pour la musique et certains téléphones ; intégration mains libres des téléphones intelligents avec application intégrée pour la radio Stitcher SmartRadio ^{MO4} et technologie à commande vocale pour le système sonore et le téléphone	–	●	●	●
SYSTÈME DE NAVIGATION À ÉCRAN COULEUR TACTILE¹ AVEC INTELLILINK² Radio AM/FM stéréo, écran couleur tactile de 178 mm en diagonale, système de navigation GPS, port USB ³ , compatibilité MP3, système de radiocommunication de données ⁵ , volume autoréglable asservi à la vitesse, prise d'entrée auxiliaire et affichage de la température extérieure	–	○	○	●
SONORISATION Système à 6 haut-parleurs	●	–	–	–
Système sonore haut de gamme Pioneer ^{MO} à 8 haut-parleurs avec enceinte d'extrêmes graves et amplificateur	–	●	●	●
RADIO PAR SATELLITE SIRIUSXM⁶ Comprend une période d'essai gratuit de 3 mois	●	●	●	●
NAVTRAFFIC⁸ Comprend une période d'essai gratuit de 3 mois ; livrable uniquement avec le système sonore à écran couleur tactile avec navigation ¹	–	○	○	●
SIRIUSXM TRAVEL LINK⁶ Comprend une période d'essai gratuit de 3 mois ; livrable uniquement avec le système sonore à écran couleur tactile avec IntelliLink ²	–	●	●	●
TÉLÉPHONIE BLUETOOTH³ Pour connexion du téléphone cellulaire personnel au système sonore du véhicule et à l'interface homme-machine	●	●	●	●
ONSTAR⁷ Plan de base de 5 ans et abonnement de 6 mois au plan Navigation	●	●	●	●
4G LTE⁹ Avec point d'accès Wi-Fi ^{MO} (période d'essai de 3 mois ou de 3 Go de données, selon la première éventualité)	●	●	●	●
STYLE ET FONCTIONNALITÉ EXTÉRIEURS				
POIGNÉES DE PORTE De la couleur de la carrosserie. Avec le SLT, comprises et livrables uniquement avec le groupe édition Nightfall.	●	●	○	–
Chrome brillant (chrome satiné sur le Denali). Avec le SLE-2, comprises et livrables uniquement avec le groupe édition chrome.	–	○	●	●
PARE-CHOCS AVANT ET ARRIÈRE De la couleur de la carrosserie	●	●	●	–
De la couleur de la carrosserie avec plaques de protection arrière peintes argent	–	–	–	●
GLACES Solar-Ray, de teinte foncée. Toutes les glaces à l'exception du pare-brise et des glaces des portes avant sont légèrement teintées.	●	●	●	●
CALANDRE Anthracite avec encadrement chromé	●	●	–	–
Anthracite avec encadrement et garnitures contrastantes noires lustrées. Comprise et livrable uniquement avec le groupe édition Nightfall.	–	○	○	–
Anthracite avec encadrement et garnitures contrastantes chromés	–	–	●	–
Exclusive au Denali avec encadrement chromé	–	–	–	●

VERSIONS	SLE-1	SLE-2	SLT	DENALI
FEUX ET PHARES Phares à halogène à faisceau de projection				
Feux de circulation de jour	●	–	–	–
Feux de circulation de jour à DEL	–	●	●	●
HAYON À commande manuelle avec glace fixe	●	●	●	–
À commande électrique avec commande de la hauteur programmable et glace fixe. Comprend la télécommande universelle. Avec le SLT, compris et livrable uniquement avec le groupe alerte au conducteur 1.	–	–	○	●
CARACTÉRISTIQUES DU PORTE-BAGAGES Longérons, anthracite. Avec le SLT, compris et livrables uniquement avec le groupe édition Nightfall.	–	●	○	–
Longérons avec incrustations chromées (incrustations chrome satiné avec le Denali)	–	–	●	●
Traverses de porte-bagages. Comprises et livrables uniquement avec le groupe de gestion de l'espace utilitaire.	–	○	○	○
RÉTROVISEURS EXTÉRIEURS Chauffants à réglage électrique, repliables à la main, de la couleur de la carrosserie	●	●	–	–
Chauffants à réglage électrique, repliables à la main, noirs lustrés. Compris et livrables uniquement avec le groupe édition Nightfall.	–	○	○	–
Chauffants à réglage électrique, repliables à la main, chromés. Avec le SLE-2, compris et livrables uniquement avec le groupe édition chrome.	–	○	●	–
Chauffants à réglage électrique, repliables à la main, chrome satiné	–	–	–	●
ROUE ET PNEU DE SECOURS				
ESSUIE-GLACES De pare-brise et de lunette, à balayage intermittent avec lave-glace	●	●	●	●
PROTECTION ET SÉCURITÉ				
SACS GONFLABLES⁹ Frontaux à déploiement adapté et latéraux côtés conducteur et passager avant avec capteur de présence côté passager avant, rideaux gonflables latéraux avec protection contre les tonneaux pour les passagers des places d'extrémité avant et arrière	●	●	●	●
VERROUILLAGE DE SÉCURITÉ À L'ÉPREUVE DES ENFANTS	●	●	●	●
SYSTÈME LATCH (ancrages inférieurs et dispositifs d'attaches supérieures pour siège d'enfant)	●	●	●	●
CEINTURES DE SÉCURITÉ 3 points, à toutes les places	●	●	●	●
GROUPE ALERTE AU CONDUCTEUR 1 Comprend système de détection d'obstacles sur les côtés, alerte de circulation transversale arrière et radar de stationnement arrière. Avec le SLT, comprend hayon programmable à commande électrique et télécommande universelle.	–	○	○	●
GROUPE ALERTE AU CONDUCTEUR 2 Comprend alerte de prévention de collision et avertisseur de sortie de voie. Avec le SLE-2, exige le groupe alerte au conducteur 1.	–	○	○	●
SYSTÈME ANTIVOL Avec antidémarrreur	●	●	●	●

¹Au moment de mettre sous presse, les données cartographiques détaillées de la plupart des principales régions urbaines des États-Unis et de certaines régions métropolitaines du Canada (Vancouver, Calgary, Edmonton, Winnipeg, Windsor, London, Toronto, Ottawa, Montréal, Québec et Halifax) étaient disponibles. La couverture est considérablement limitée à l'extérieur de ces zones. ²La fonctionnalité totale exige la compatibilité Bluetooth et un téléphone intelligent, ainsi qu'une connexion USB pour certains appareils. Visitez intellilink.gmc.gm.ca pour plus de détails. ³N'est pas compatible avec tous les appareils. ⁴Des tarifs associés aux forfaits de données s'appliquent. ⁵Le système de radiocommunication de données fonctionne uniquement dans les zones où se trouvent des stations de radiocommunication de données. ⁶Offerte dans les 10 provinces canadiennes et les 48 États américains contigus. Abonnement vendu séparément au terme d'une période d'essai. Si vous décidez de poursuivre votre abonnement, le forfait choisi sera automatiquement renouvelé et facturé au tarif en vigueur, et ce, jusqu'à ce que l'abonnement soit annulé en appelant au 1-877-203-0079. Frais et programmation sous réserve de modification. Visitez siriusxm.ca pour les modalités et les détails. ⁷Le plan de base OnStar est offert pendant 5 ans à partir de la date de livraison d'un véhicule neuf admissible 2015 ou plus récent et est transférable aux propriétaires subséquents pour la période restante. Le plan de base comprend : [1] les diagnostics mensuels par courriel (peut varier selon le modèle) ; [2] les notifications d'entretien du concessionnaire ; et [3] les services limités de l'application mobile myGMC, comprenant le démarrage à distance [exige le système de démarrage à distance installé et activé à l'usine], le verrouillage et le déverrouillage à distance [exige le verrouillage automatique], ainsi que l'activation du klaxon et des phares à distance. L'application mobile myGMC est offerte sur les appareils Apple^{MO}, Android^{MO} et BlackBerry^{MO} et Windows^{MO} sélectionnés. Visitez onstar.ca pour connaître la disponibilité selon les véhicules, les zones desservies, les détails et les restrictions du système. Le plan de base OnStar ne comprend pas les Services d'urgence, l'Assistance automatique en cas d'impact, l'Assistance en cas de vol de véhicule, l'assistance d'un conseiller en direct ou la Téléphonie mains libres. Ces services et d'autres sont offerts avec un plan payé. Si vous vendez votre véhicule ou désirez annuler les services du plan de base, vous devez communiquer avec OnStar au 1-888-4-ONSTAR [1-888-466-7827]. ⁸Visitez onstar.ca pour connaître les données cartographiques, les détails et les restrictions du système. Le point d'accès Wi-Fi 4G LTE en option exige un appareil mobile compatible, un plan de services OnStar en vigueur et un forfait de données. Les services varient selon le modèle, les conditions, ainsi que les restrictions géographiques et techniques. Le système OnStar avec connectivité 4G LTE est disponible pour certains modèles sélectionnés et certains marchés seulement. OnStar agit comme intermédiaire avec les services d'urgence. Certains véhicules peuvent ne pas transmettre toutes les données reliées à un accident. Après la période d'essai gratuite (s'il y a lieu), un plan de services OnStar en vigueur est exigé. ⁹Utilisez toujours les ceintures de sécurité et les sièges adéquats pour la taille et l'âge de vos enfants. Même avec le capteur de présence côté passager, la sécurité des enfants est accrue lorsqu'ils sont convenablement attachés au siège arrière dans un siège pour enfant ou siège d'appoint approprié. Ne placez jamais un siège pour enfant faisant face à l'arrière sur le siège avant d'un véhicule équipé d'un sac gonflable côté passager. Pour plus d'information, consultez le Guide du propriétaire et les instructions sur l'utilisation d'un siège pour enfant.

DONNÉES TECHNIQUES DE SÉRIE

MOTEUR 4 CYLINDRES EN LIGNE DE 2,4 L À CALAGE VARIABLE DES SOUPAPES

Puissance, en ch à tr/min	182 à 6 700
Couple, en lb-pi à tr/min	172 à 4 900
Alimentation en carburant	Injection directe par allumage des bougies

MOTEUR V6 DE 3,6 L À CALAGE VARIABLE DES SOUPAPES

Puissance, en ch à tr/min	301 à 6 500
Couple, en lb-pi à tr/min	272 à 4 800
Alimentation en carburant	Injection directe par allumage des bougies

BOÎTE DE VITESSES

Automatique à 6 vitesses

TRACTION AVANT DE SÉRIE (TA)

TRANSMISSION INTÉGRALE EN OPTION (TI)

Transmission intégrale active

FREINS

À disque aux quatre roues avec système antiblocage

DIRECTION

À crémaillère, électrique à assistance variable (hydraulique avec les versions à moteur V6)

BATTERIE

Sans entretien avec protection antidécharge

ALTERNATEUR DE SÉRIE (4 cylindres en ligne/V6)

120 A/155 A

CAPACITÉ DU RÉSERVOIR (4 cylindres en ligne/V6)

71 L (15,6 gal Imp)/79 L (17,4 gal Imp) (approx.)

CONSUMMATION DE CARBURANT ESTIMÉE¹, L/100 km (mi/gal)

4 cylindres en ligne de 2,4 L à calage variable des soupapes et injection directe	TA 11,0 (26) ville / 7,5 (38) route TI 11,5 (25) ville / 8,3 (34) route
V6 de 3,6L à calage variable des soupapes et injection directe	TA 14,1 (20) ville / 9,7 (29) route TI 15,0 (19) ville / 10,4 (27) route

CAPACITÉ DE REMORQUAGE MAXIMALE², kg (4 cylindres en ligne/V6)

680/1 588

DIMENSIONS EXTÉRIEURES, mm

Hauteur hors tout	1 684 sans porte-bagages
Largeur hors tout	1 849
Longueur hors tout	4 712
Empattement	2 858

DIMENSIONS INTÉRIEURES, mm

Dégagement à la tête	Avant 1 011 / Arrière 996
Dégagement aux jambes	Avant 1 046 / Arrière (max.) 1 013
Dégagement aux épaules	Avant 1 415 / Arrière 1 405
Dégagement aux hanches	Avant 1 400 / Arrière 1 303

DIMENSIONS DE L'ESPACE UTILITAIRE³, L

Derrière la 1 ^e rangée	1 809
Derrière la 2 ^e rangée	895

¹D'après les essais préliminaires effectués par GM conformément aux méthodes approuvées par le gouvernement du Canada. Consultez vehicules.nrcan.gc.ca pour obtenir plus de détails. Votre consommation réelle de carburant peut varier. ²Avant d'acheter un véhicule ou de l'utiliser pour remorquage, lisez attentivement la section sur le remorquage du Guide du propriétaire. Le poids des passagers, du chargement, de l'équipement en option et des accessoires peut réduire la capacité de remorquage. ³Le volume et la capacité de charge sont limités par le poids et sa répartition.

REMARQUES IMPORTANTES

TRANQUILLITÉ D'ESPRIT : DE SÉRIE DANS TOUS LES VÉHICULES GMC

Nous fabriquons des véhicules de qualité – nous sommes donc en mesure de les garantir en toute confiance. C'est la raison pour laquelle General Motors du Canada propose la meilleure garantie au pays pour ses véhicules.

Garanties offertes :

- Lubrification, vidange d'huile et changement de filtre pendant 2 ans ou 48 000 km¹
- Garantie limitée de véhicule neuf pendant 3 ans ou 60 000 km²
- Garantie limitée de 5 ans ou 160 000 km sur le groupe motopropulseur, sans franchise pour les réparations et entièrement transférable sans aucuns frais²
- Transport de dépannage pendant 5 ans ou 160 000 km²
- Assistance routière jour et nuit pendant 5 ans ou 160 000 km²
- Garantie de 6 ans ou 160 000 km contre la perforation due à la rouille²
- Garantie de 8 ans ou 130 000 km des convertisseurs catalytiques et des modules de commande du groupe propulseur²

AUTRES PRIVILÈGES ET PROGRAMMES À L'INTENTION DES PROPRIÉTAIRES³

- **Plan de protection GM (PPGM)** – Seul plan de protection assuré par les ressources de General Motors et avalisé par celle-ci, le PPGM peut être acheté au moment de la vente du véhicule ou à tout moment pendant la durée de la garantie limitée de véhicule neuf.
- **Service certifié** – Grâce à ses techniciens certifiés GM et aux pièces GM d'origine, personne ne connaît mieux votre véhicule GM.
- **Club des propriétaires GMC** – À titre de propriétaire, profitez des avantages que propose le Club des propriétaires GMC. Cette destination en ligne à l'intention des propriétaires vous donne accès à des bons-rabais, à des concours, aux offres en vigueur ainsi qu'aux conseils pratiques les plus récents sur la conduite et l'entretien du véhicule. Pour obtenir plus de détails, consultez proprietairegmc.ca.

POUR VOUS AIDER À ACHETER OU À LOUER UN VÉHICULE NEUF

- **Financement à l'achat et à la location** – Financement sur place ; voyez votre concessionnaire pour obtenir tous les détails⁴.
- **Programme de prime GM pour étudiants** – Les étudiants et les nouveaux diplômés d'une école secondaire, d'un collège ou d'une université³ peuvent être admissibles à une prime pour étudiants de 500 \$ ou de 750 \$⁵ (taxes incluses), selon le modèle choisi, applicable à l'achat, à la location ou au financement d'un véhicule neuf GMC admissible.
- **Carte GM** – Les titulaires peuvent réclamer des primes de la Carte GM sur le prix d'achat total ou le versement initial de location d'un camion, VUS ou multisegment GMC neuf admissible. Des restrictions s'appliquent⁶. Pour obtenir tous les détails du programme, veuillez visiter lacartegm.ca.

SOURCES D'INFORMATION

Pour obtenir tous les détails sur ces programmes, rendez-vous chez votre concessionnaire GMC ou à l'un de ces centres d'information :

- Le site Web de GM à gm.ca
- Le Centre de service à la clientèle GM au **1-800-463-7483**, ou au **1-800-263-3830** pour les utilisateurs d'ATS

À PROPOS DE CETTE BROCHURE

Certains équipements illustrés ou décrits dans cette brochure peuvent être livrables moyennant un supplément. La présente brochure se veut complète et exacte. Toutefois, nous nous réservons le droit de modifier les prix, les couleurs, les matériaux, l'équipement, les caractéristiques, les modèles et la disponibilité, en tout temps et sans préavis. Les caractéristiques, les dimensions, les mesures, la tarification et les autres données figurant dans la présente brochure ainsi que sur d'autres imprimés provenant de l'établissement concessionnaire ou apposés sur les véhicules sont données à titre indicatif et sont fondées sur les plans de conception, les dessins techniques, les prototypes et les essais en laboratoire. Votre véhicule peut différer selon les procédés de fabrication suivis et l'équipement installé. Puisque certains renseignements peuvent avoir été mis à jour depuis la date de publication, veuillez communiquer avec votre concessionnaire GMC pour obtenir des précisions. General Motors du Canada Compagnie se réserve le droit de prolonger ou de raccourcir l'année modèle de tout produit pour quelque raison que ce soit ou de commencer et de terminer des années modèles à des dates différentes.

À PROPOS DES USINES DE MONTAGE

Les véhicules GMC sont dotés de moteurs et de composants fabriqués et assemblés par différentes unités d'exploitation de General Motors, de ses filiales et de ses fournisseurs. À l'occasion, il peut être nécessaire de fabriquer des véhicules GMC avec des composants différents ou provenant de fournisseurs différents. Étant donné que certaines options ne sont peut-être pas disponibles lorsque votre véhicule est assemblé, nous vous recommandons de vous assurer que votre véhicule comprend l'équipement que vous avez commandé ou, dans le cas contraire, que les changements apportés sont acceptables pour vous.

MARQUES DE COMMERCE

© General Motors du Canada Compagnie, 2016. Tous droits réservés. La présente brochure comprend les marques suivantes, sans en exclure d'autres : General Motors, GM, GMC, Terrain, Denali et leurs logos respectifs, les emblèmes, les slogans, les noms de modèles de véhicules, les conceptions de carrosserie ; d'autres marques comme Solar-Ray et StabiliTrak sont des marques de commerce de General Motors ou de General Motors du Canada Compagnie, de ses filiales, de ses sociétés affiliées ou de ses concédants de licence. OnStar et l'emblème OnStar sont des marques déposées d'OnStar, LLC. Le nom et les logos SiriusXM sont des marques de commerce de SiriusXM Canada, Canadian Satellite Radio, Inc. Bluetooth est une marque déposée de Bluetooth SIG, Inc. Pioneer est une marque déposée de Pioneer Corporation. Apple est une marque déposée d'Apple, Inc. Android est une marque de commerce de Google, Inc. BlackBerry est une marque déposée de BlackBerry Limited. Windows est une marque déposée de Microsoft Corporation.

¹Limite de quatre vidanges d'huile, changements de filtre et services de lubrification ACDelco gratuits au total. Le plein de fluides, les inspections, la rotation des pneus, le réglage de la géométrie et l'équilibrage de roue, entre autres, ne sont pas couverts par la garantie. D'autres conditions et restrictions s'appliquent. Visitez votre concessionnaire pour plus de détails. ²Selon la première éventualité. Des conditions et restrictions s'appliquent. Tous les détails chez votre concessionnaire. ³Des conditions et restrictions s'appliquent.

⁴Sous réserve d'admissibilité. ⁵Programme sous réserve de modifications.