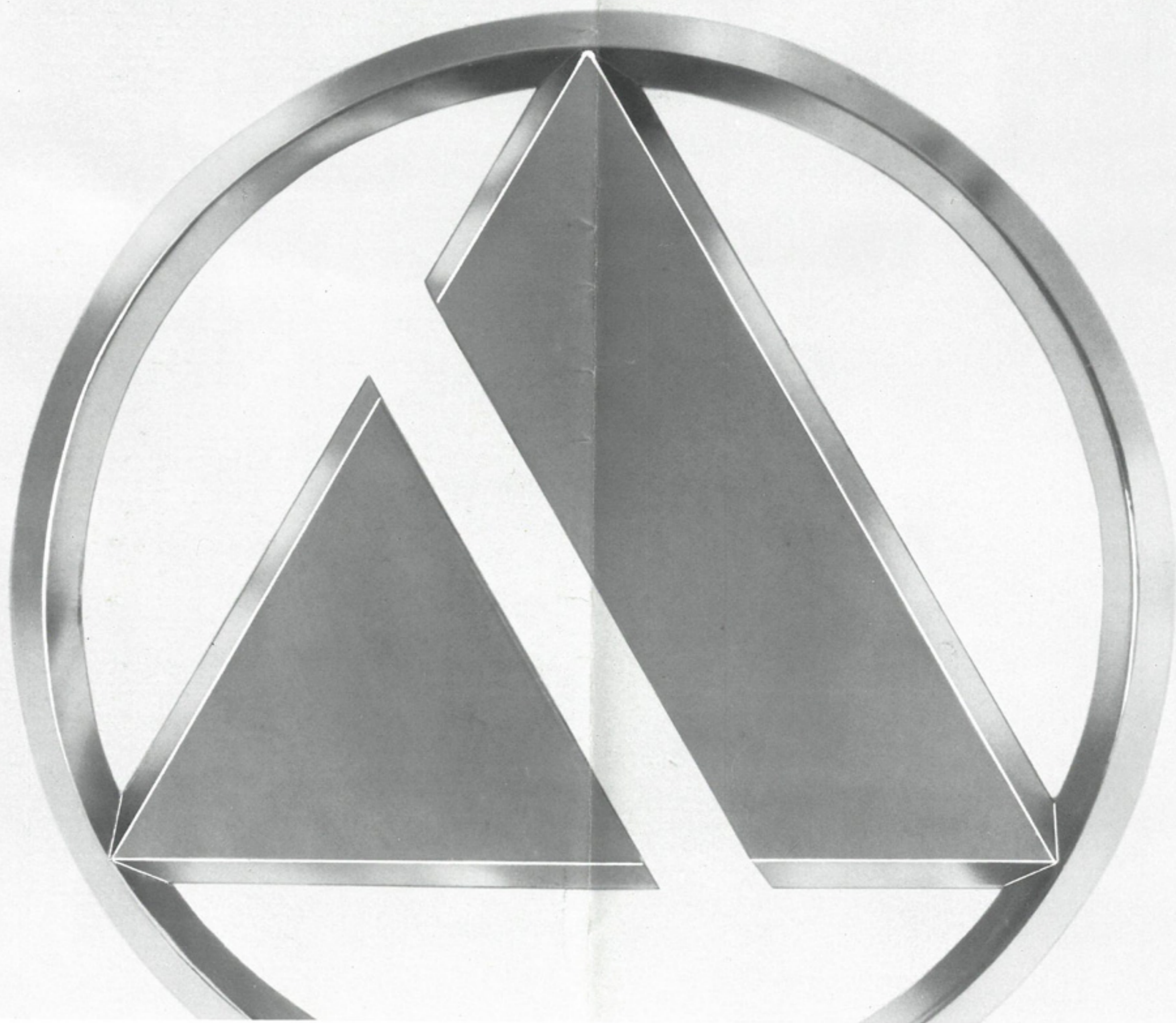


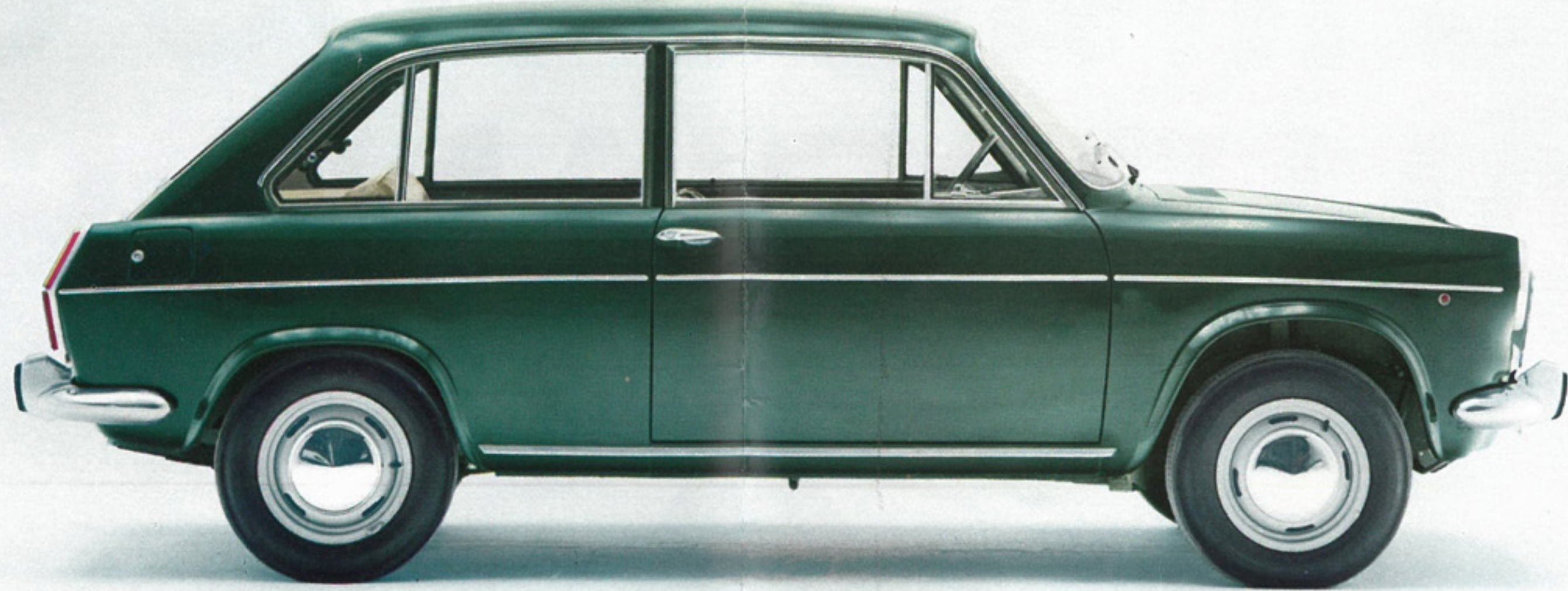
PRIMULA 65 C

AUTOBIANCHI



La nouvelle Primula 65 C
2 portes

2



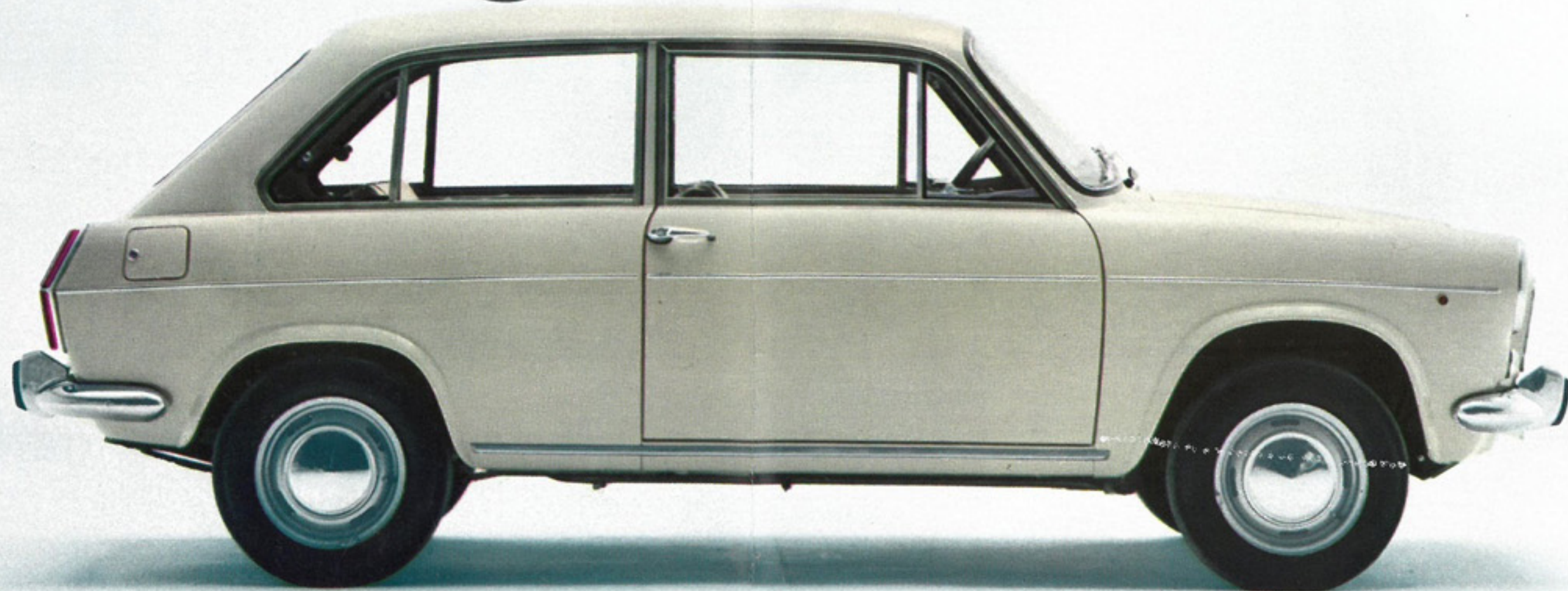
La nouvelle Primula 65 C
4 portes

4



La nouvelle Primula 65 C
3 portes

3



La nouvelle Primula 65 C
5 portes

5



10.836,00^{Fs}
 433,33
 Pneu X 136,00
 Carte grise 140,00
 11.653,33

Suivant la formule éprouvée
"traction avant et moteur trans-
versal" la nouvelle Primula 65 C
ajoute à ses qualités de sécurité,
commodité et confort,
des innovations et des
améliorations importantes

Nouveau moteur dérivé du moteur
de la FIAT 124, de 1197 cm³,
vilebrequin à cinq paliers, à hautes
performances, nerveux et souple
même aux bas régimes

Boîte de vitesses très maniable
avec nouveaux synchros

Alternateur

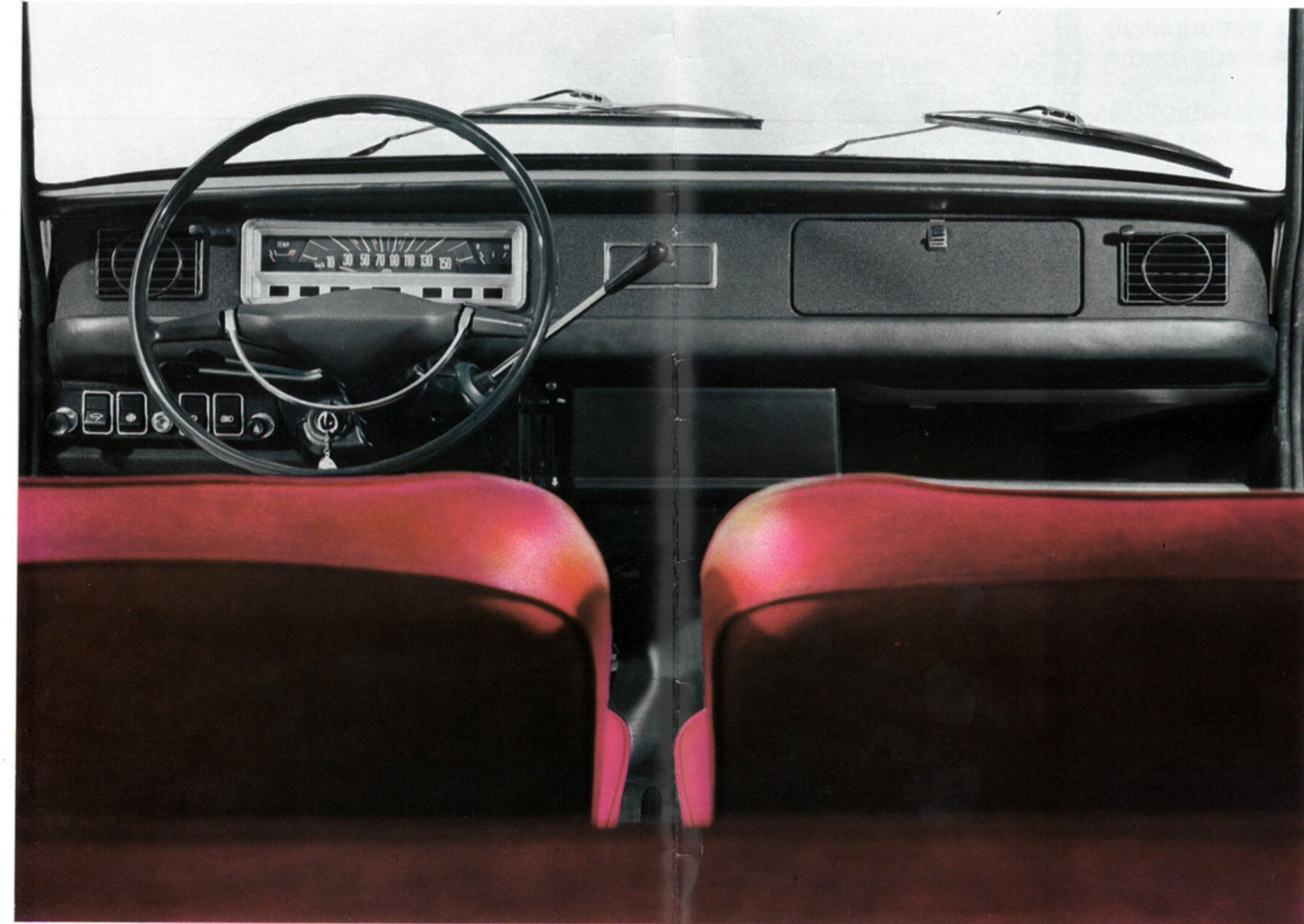
Ligne modifiée: baguette enjoliveur
sur toute la longueur.
Nouvelle calandre.
Nouveau dessin des feux arrière.
Nouveau système
d'ouverture de la portière arrière,
sans poignée, ni charnière extérieure



Instruments de contrôle très lisibles. Tableau de bord rembourré à revêtement anti-reflets. Nouveau rembourrage des sièges avant; nouveau groupe de climatisation et chauffage; ventilateur à deux vitesses

Les versions 3 et 5 portes, à la large baie arrière et au siège arrière rabattable, offrent des possibilités peu communes pour une berline de série

La Primula 65 C est construite sous le signe de la sécurité. Sécurité de conduite grâce aux reprises et aux 4 freins à disque à régulateur de freinage. Sécurité aux chocs grâce à la coque à grande rigidité, au tableau de bord rembourré, à l'absence de parties saillantes, aux serrures à verrouillage tridimensionnel



Caractéristiques techniques de la Primula 65 C

Carrosserie monocoque - Dimensions principales: empattement 2300 mm - voie AV 1340 mm - voie AR 1300 mm - longueur totale 3785 mm - largeur totale 1578 mm - hauteur à vide 1400 mm - rayon de braquage 5,3 m.

Moteur: FIAT type 124 BL.000 à 4 cylindres en ligne, disposé transversalement à l'avant - cylindrée 1197 cm³ - rapport volumétrique 8,8 - alésage 73 mm - course 71,5 mm - puissance 65 ch (SAE) - bloc-cylindres en fonte - culasse en aluminium - distribution à soupapes en tête - carburateur double corps vertical - prise d'air orientable en position été/hiver - alimentation par pompe mécanique à membrane - graissage sous pression par pompe à engrenages - filtre d'huile à débit total - système de refroidissement par pompe centrifuge et réservoir d'expansion doté de jauge de niveau - mélange de refroidissement à 50% de liquide Fiat « Parafiu » anticongelant et anticorrosif - ventilateur électrique de refroidissement réglé par thermostat - lancement du ventilateur par électro-aimant - dispositif de recyclage des gaz.

Embrayage: monodisque à sec avec commande hydraulique et réglage automatique.

Transmission: aux roues AV par arbres reliés au groupe différentiel par des joints coulissants à galets et aux arbres des roues par des joints homocinétiques à billes.

Groupe différentiel et couple conique: incorporés dans la boîte de vitesses - rapport 13/53.

Boîte de vitesses: à 4 rapports synchronisés et marche arrière - levier de vitesses au volant.

Direction: à crémaillère - les articulations de la timonerie ne nécessitent pas de graissage (for-life) - en option: antivol incorporé dans le commutateur de contact sur la colonne de direction.

Suspension AV: à roues indépendantes avec bras oscillants et ressort à lames transversal agissant aussi en guise de stabilisateur - amortisseurs hydrauliques télescopiques à double effet.

Freins: à disque sur les 4 roues avec commande hydraulique et rattrapage automatique du jeu. Régulateur de freinage agissant sur le circuit des freins arrière et assurant une répartition optimale du freinage entre l'essieu AV et l'essieu AR en toutes conditions de charge - frein à main agissant sur les roues arrière, avec rattrapage automatique du jeu.

Roues: à voile ajouré 4 1/2 j x 13 - pneus 150-13 4pr (ou 150-13 radial).

Réservoir à carburant: à l'arrière. Capacité 40 litres environ.

Équipement électrique: 12 Volts - alternateur 53 amp. - Batterie 48 Ah.

Climatisation et chauffage: prises d'air froid sur le capot mobile AV et passage de l'air dans un groupe ventilateur-réchauffeur du type mélangeur; ventilateur électrique à deux vitesses - 2 prises d'air froid supplémentaires réglables moyennant aérateurs orientables logés aux extrémités du tableau de bord.

Vitesse: 150 km/h environ.

L'AUTOBIANCHI SE RÉSERVE LE DROIT D'APPORTER N'IMPORTE QU'ELLE MODIFICATION AU MODÈLE ILLUSTRÉ.

autobianchi

SIÈGE ET DIRECTION: VIA FABIO FILZI, 24 - MILANO

USINE: VIA LOMBARDIA, 59 - DESIO

