

AUTOBIANCHI

A 111 / PRIMULA 65 C / PRIMULA COUPÉ S



Autobianchi c'est tout un style : l'exigence de la perfection technique, le souci de la finition et de la ligne. Et maintenant le succès de la distribution puisque le réseau Citroën a pris en charge la Primula 65 C et l'A 111.

Sur le plan mécanique, les Autobianchi ont perfectionné les principes d'avant-garde : par exemple, la traction-avant mais avec le moteur transversal qui limite l'encombrement et permet une longueur hors-tout réduite. Par exemple encore, le freinage à disques sur les 4 roues mais avec un répartiteur à l'arrière en fonction de la charge et de la décélération.

Mais l'allure des Autobianchi tient par dessus tout à leur finition. Leurs lignes donnent toujours le sentiment d'un dessin parfait. Les Autobianchi sont compactes. Elles ont de la tenue. Evidemment ce qu'on remarque c'est l'équipement intérieur, fonctionnel, raffiné. On y devine quelque chose de plus que la simple qualité technique : la finition de l'artisanat automobile italien. Pour toutes ces qualités fondamentales, les Autobianchi ne pouvaient trouver meilleur réseau de distribution que Citroën.



Citroën les a reconnues comme des parentes parce qu'il n'accepte que la perfection.

A111

L'A 111 prétend en tout à la place de première. Première pour les performances, première pour l'équipement et, comme pour sourire, première voiture munie d'un distributeur automatique de cigarettes. L'A 111 a, au plus haut point,

cette qualité Autobianchi : la finition. Et pas seulement dans le domaine du confort.

Finition mécanique

Son moteur est dérivé du Fiat 124 S. La cylindrée est de 1438cm³. Ce moteur développe 75 ch à 5600 tr/mn. Il est

disposé transversalement et son alimentation a été améliorée par un carburateur double corps qui lui assure plus de souplesse et plus de nervosité : en vitesse de pointe, l'A 111 atteint plus de 155km/h et parcourt le kilomètre départ arrêté en 35" 4/5.



Garage **JAGO** Frères

Concessionnaire **CITROËN**

20, Rue Gambetta

DINAN - 22

B. P. 12

Quatre vitesses synchronisées, levier au plancher, compte-tours. Sous son allure élégante, l'A 111 cache un tempérament de sportive. Le freinage, a été encore perfectionné. Bien sûr, il est à disques sur les 4 roues ; avec commande assistée et

répartiteur. Mais encore, pour plus de sécurité, il existe deux circuits indépendants, un pour les roues avant, un autre pour les roues arrière et un voyant lumineux de frein à main. Un alternateur remplace la dynamo, garantissant ainsi une charge plus efficace.

Finition de l'équipement

Le tableau de bord groupe commodément les multiples appareils de contrôle. A gauche on trouve, dans un seul cadran rond, le compteur de vitesses doublé d'un tableau de distance de freinage, un totalisateur de kilomètres

général et un autre journalier. Au centre on peut lire, sur différents voyants et tableaux, la température de l'eau, le niveau de carburant, la position du frein à main, la pression de l'huile et le niveau de charge de l'alternateur. Enfin à droite,

c'est le compte-tours qui permet de juger sur pièces la sportivité de l'A 111. Ce tableau est complété par les commandes de l'avertisseur lumineux de route, de l'avertisseur sonore d'autoroute, du phare de recul et du double lave-glace.

En A 111, la visibilité est assurée par 4 glaces latérales et un immense pare-brise protégé intérieurement par un rebord anti-chocs. Pour la netteté : des essuie-glaces à deux vitesses (rythme normal et rythme intermittent), et lave-vitre à commande au pied.



Encore la finition

La finition de l'ambiance, c'est l'insonorisation excellente, l'aération réglable en direction, en volume et en température, grâce à deux circuits indépendants, un pour l'air chaud, un autre pour l'air frais. La finition de

la sécurité, ce sont les points d'attache pour ceinture de sécurité à toutes les places, des commandes et des poignées de portes bien encastrées, la signalisation de l'ouverture des portières grâce à un voyant placé dans les feuillures. La finition de la commodité,

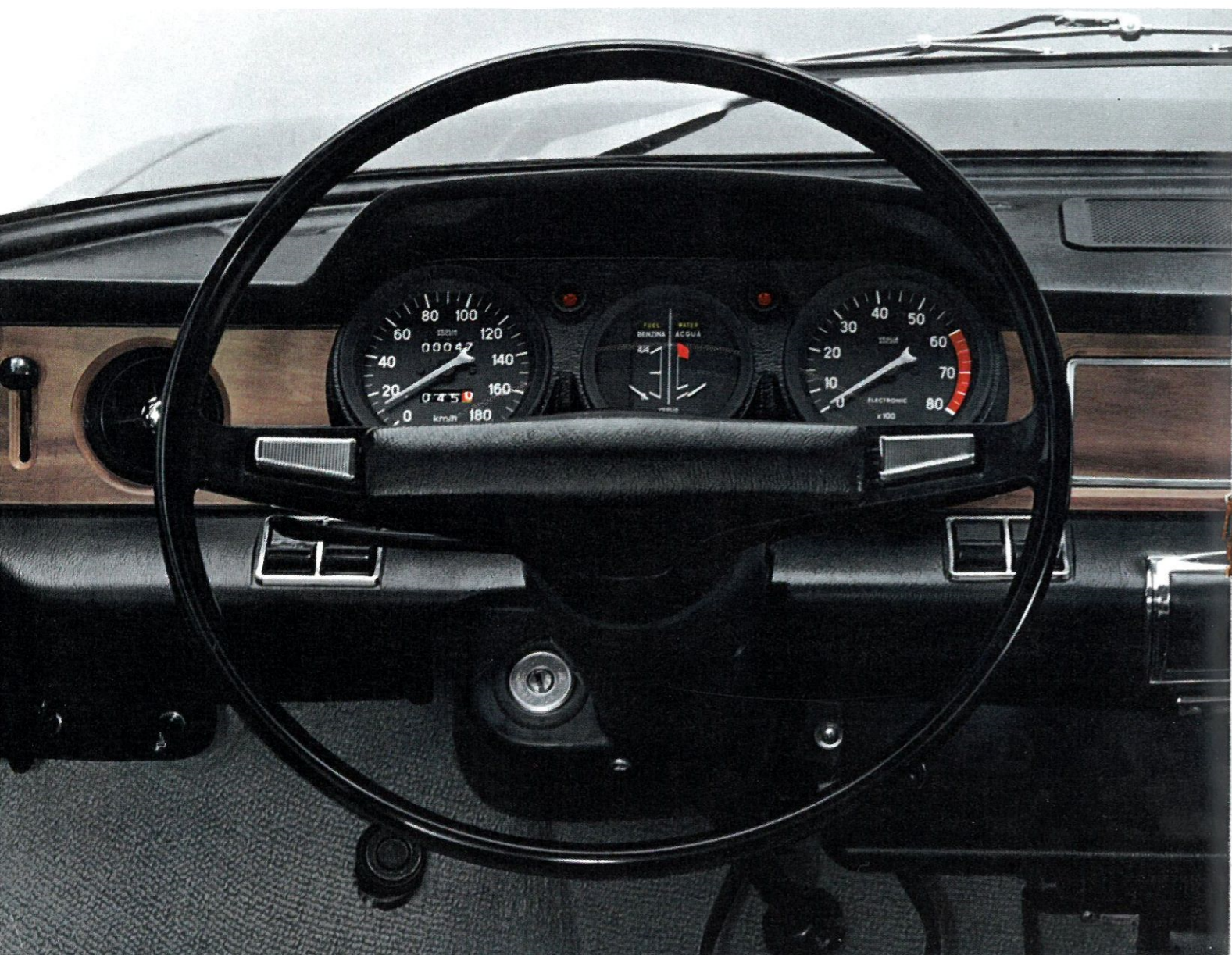
c'est la boîte à gants avec serrure, l'emplacement prévu pour un poste de radio, l'immense planche de rangement, des vide-poches dans les portières arrière et dans le pare-soleil du conducteur. La finition du confort, ce sont les sièges

réglables, inclinables et enveloppants, un accoudoir central mobile à l'arrière, des cendriers dans les portières arrière et naturellement l'amusant distributeur de cigarettes. Pour la passagère avant : un miroir de courtoisie dans son pare-soleil.

Réussite de la beauté

Une épaisse moquette couvre entièrement le sol (même le coffre à bagages est capitonné); sa couleur s'harmonise toujours avec celle de la carrosserie : coloris raffinés de la mode. L'A 111 réussit à être compacte sous une ligne

allongée, tout l'équipement extérieur est parfaitement intégré : pare-chocs, poignées de portes et surtout les phares rectangulaires bien dessinés. Toute l'allure de l'A 111 se définit d'un mot : l'élégance.



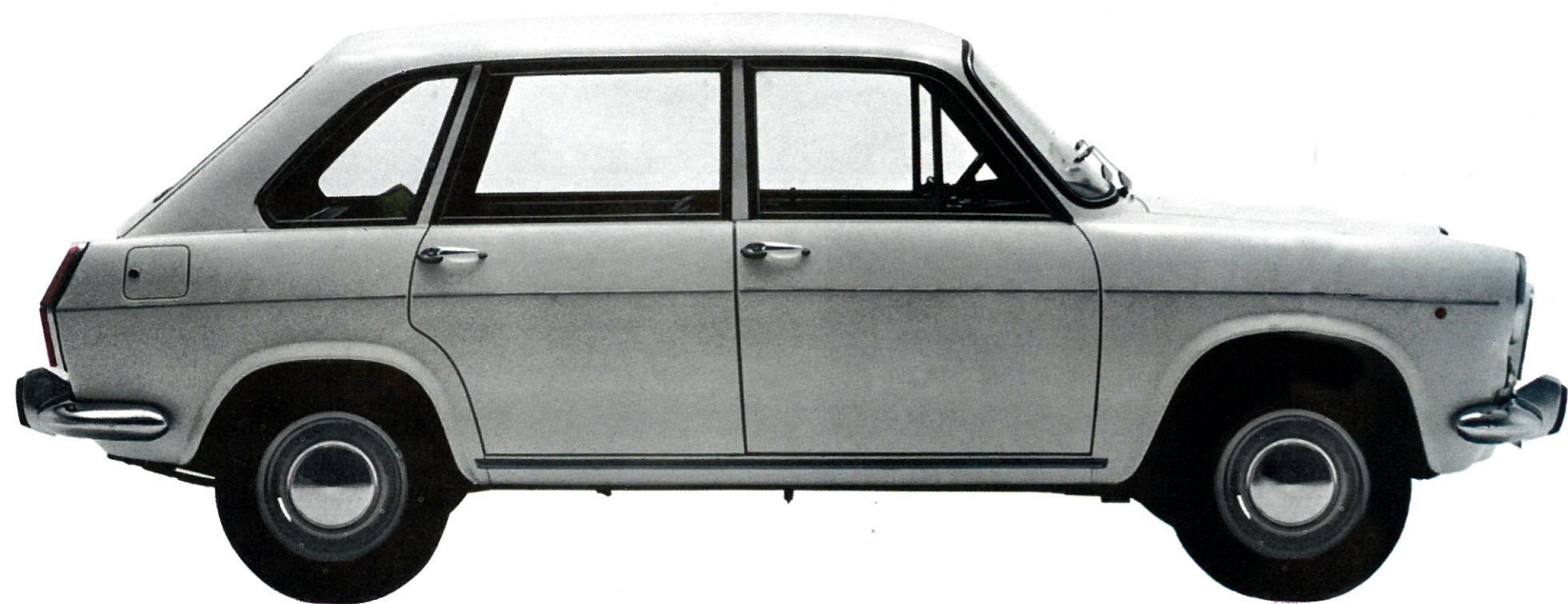
La Primula a plus que du brio. C'est une voiture qui réussit. Elle concilie à la perfection des qualités souvent contradictoires.

Hautes performances et conduite élégante

Le moteur de 1197 cm³ est celui de la Fiat 124 mais disposé transversalement et alimenté par un carburateur

double corps. Il développe 65 ch à 5600 tr/mn autorisant une vitesse de pointe de 150 km/h environ. Le kilomètre départ arrêté est parcouru en 37". Avec la discrétion qui la caractérise, mais invinciblement, la Primula triomphe, sur la route, de ses concurrents les plus remarquables. Mais en ville la Primula 65 C est

évidemment dans son élément. La direction à crémaillère assure une conduite douce et précise. Le levier de vitesse à attaque directe est d'un maniement aisé. L'étagement soigneusement étudié des 4 vitesses synchronisées permet des accélérations très souples ; ainsi la 3^e monte à plus de 110 km/h et la 4^e repart facilement à moins de 40 km/h.



PRIMULA 65 C

Robustesse des éléments mécaniques de base et haute technicité de l'équipement de contrôle

L'embrayage à commande hydraulique est muni d'un dispositif de rattrapage de l'usure. Un refroidissement en circuit fermé offre une protection absolue contre les plus fortes températures et contre le gel. Le freinage

de la Primula est exemplaire : à disques sur les 4 roues, avec répartiteur de charge et dispositif de rattrapage automatique de l'usure des garnitures. La suspension se juge à ses résultats : aucun sol ne peut altérer la tenue de route de la Primula à sa nouvelle vitesse de pointe. L'équipement de la Primula est une de ses caractéristi-

ques essentielles. En plus des cadrans habituels, le tableau de bord comporte un voyant lumineux de frein à main, un indicateur de réserve de carburant, les commandes de l'avertisseur lumineux, de l'avertisseur sonore, du phare de recul et du double lave-glace. La visibilité est bien connue : 8 glaces et rétroviseur à deux positions, jour et nuit.

Qualités pratiques et raffinements de style

D'abord la Primula existe en plusieurs versions adaptées aux divers besoins (2-3-5 portes). Malgré ses performances élevées, elle reste économique. Le réservoir contient 39 litres et il est muni d'une trappe à serrure. La Primula est très accessible ; à l'avant le capot s'ouvre largement permettant

d'atteindre avec facilité les organes mécaniques. A l'arrière un hayon ouvre sur un très large coffre et un volume de plus d'1 m³ peut être dégagé si l'on replie la banquette arrière. Conçue pour servir, la Primula conserve pourtant toute la classe des Autobianchi. Les sièges avant sont réglables et inclinables.

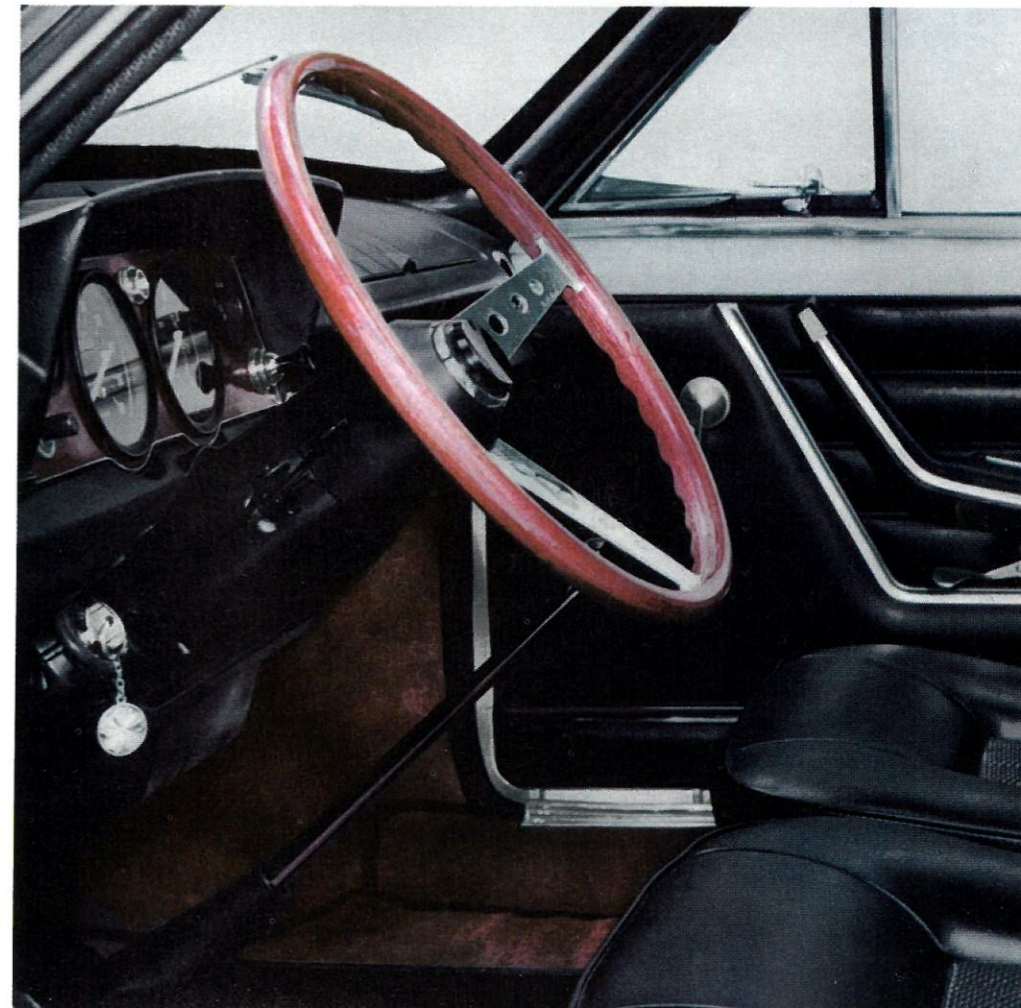
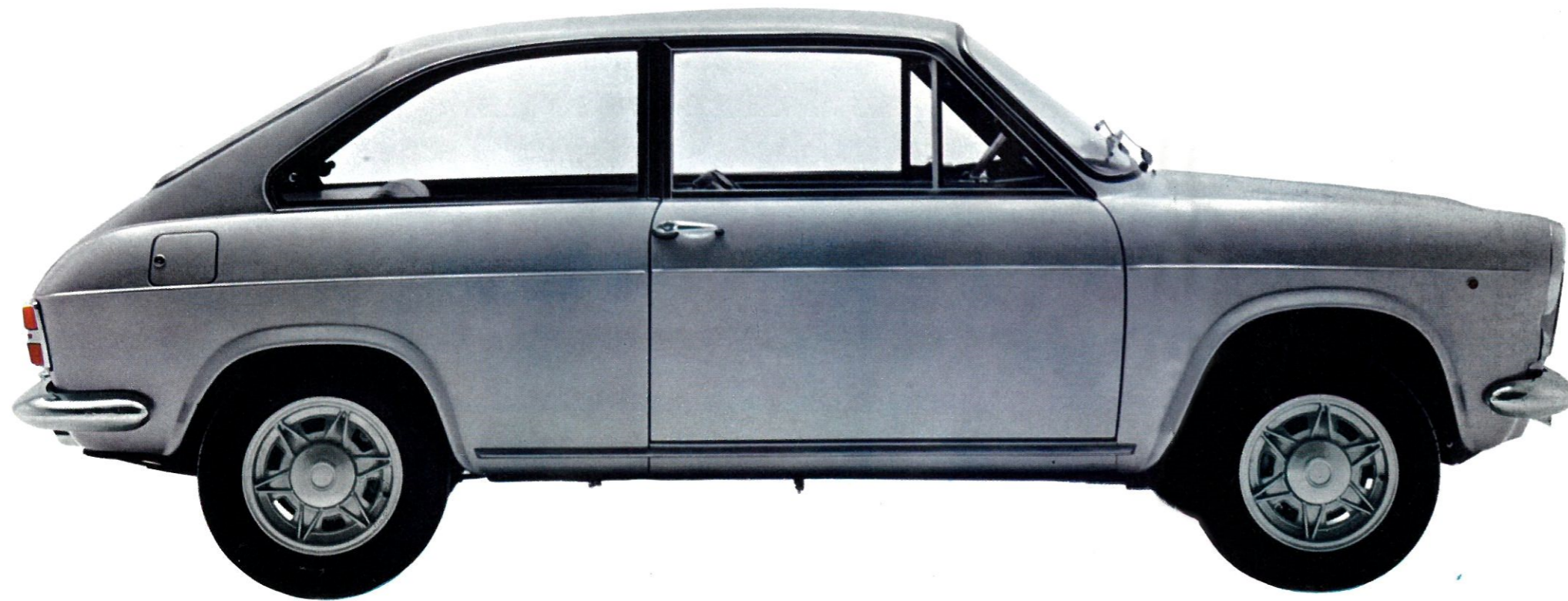
A l'arrière : accoudoir central amovible. Tout est mis en œuvre pour créer une ambiance reposante : plafonniers à l'avant et à l'arrière, éclairage de la boîte à gants, chauffage à deux vitesses. Conduire la Primula est constamment un plaisir : celui d'utiliser à fond les fonctions d'une automobile.



C'est un 4/5 places. Son moteur est dérivé du Fiat 124S (1438 cm³), 75 ch à 5600 tr/mn. Les accélérations sont d'un très haut niveau. 400 m départ arrêté 17" 4/5. 1000 m départ

arrêté 34". Vitesse de pointe de plus de 160 km/h. L'aménagement intérieur satisfait les plus exigeants: volant de bois, tableau de bord avec cadrans ronds, thermomètre d'eau,

compte-tours, compteur de vitesse, totalisateur général, jauge d'essence. Pour les fumeurs un allume-cigares, un cendrier à l'avant, et deux cendriers dans les accoudoirs arrière.



PRIMULA COUPÉ S

