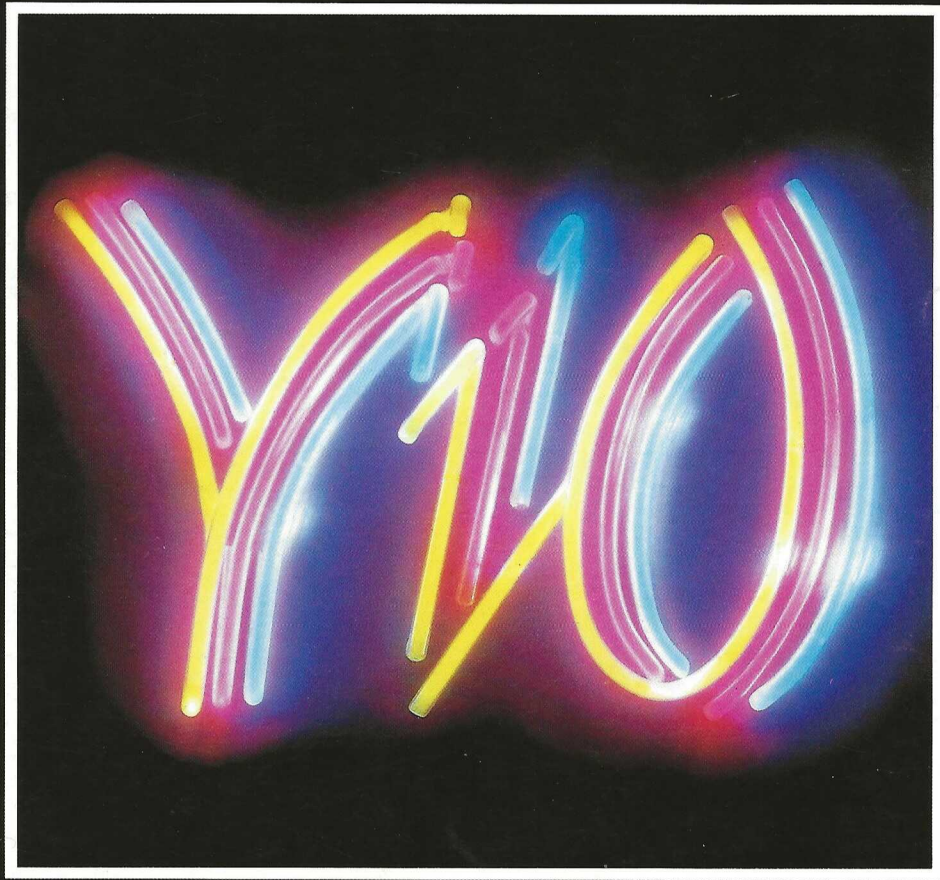


# AUTOBLANCHI Y10

fire, fire LX, touring, turbo.



# Y10 fire

*Autobianchi a le plaisir de vous présenter sa collection de modèles. Une gamme encore plus complète et exclusive. Voici l'Y10 fire par laquelle l'Y10 réaffirme sa personnalité plus jeune, plus séduisante et encore plus originale. Nouvelles couleurs "mode" à l'intérieur et à*

*souffle, un "design" d'avant-garde, un meilleur rapport dimensions-habitabilité.*

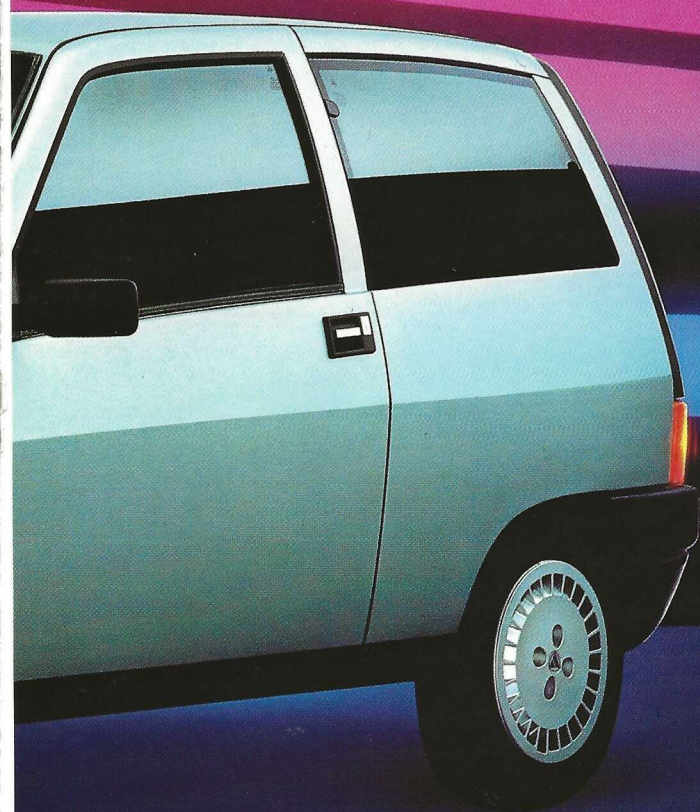
*145 km/h sans problème. De 0 à 100 km/h en 16 secondes. Et une boîte 5 vitesses, naturellement. Quant vous êtes au volant, tout se transforme. Cela devient un véritable plaisir de*



*l'extérieur. Nouveaux revêtements en tissus très actuels et très raffinés. Nouveau tableau de bord avec deux vastes compartiments très pratiques. Et enfin, de nouvelles moulures, noir satiné, soulignent son élégance. Belle et très attirante comme toutes les Y10, la fire a plus que jamais un caractère affirmé. Une ligne à couper le*



*se faufiler dans la circulation, de démarrer rapidement, de freiner en sécurité, de ne pas avoir à changer constamment de vitesse tant elle est souple. De plus, il est agréable de toujours trouver une place pour se garer et d'avoir à sa disposition des équipements extrêmement*



*fonctionnels tels que la banquette arrière rabattable en trois positions, ou l'ouverture exclusive du hayon.*

*Et puis, vous pouvez avoir l'esprit tranquille: 100.000 km sans problème grâce au FIRE 1000, un moteur à la pointe de la technologie.*

*Peu encombrant, léger, simple, il a été conçu par ordinateur et*

*construit par des robots utilisant le calcul structural informatisé et le laser holographique. Son couple maximum de 8,2 mkg à 2.750 tr/mn, restant pratiquement inchangé jusqu'à 5000 tours, explique son brio. Et puis, il ne consomme que 4,2 l au cent à 90 km/h, ce qui assure une autonomie de plus de 1000 km. Sobre, extrême-*

*ment fiable, d'un entretien quasiment inexistant, puissant et généreux, le FIRE 1000 est le "coeur" idéal d'une voiture comme l'Y10 fire: raffinée, originale, avec du caractère mais aussi avec un aspect très pratique et rationnel.*

*C'est la voiture des jeunes à la mode de demain.*

# Y10 fire LX

*Le futur a rarement été aussi bien concrétisé que par l'Y10, et aussi bien personnalisé que par l'Y10 fire LX.*

*Son style est exclusif: celui d'une Lancia dont elle porte la griffe. Et le sigle LX est celui des Lancia les plus raffinées. Ainsi, le plus grand soin a été apporté à chaque détail, à chaque finition. Tout n'est qu'élégance dans le choix des tissus haute-couture et des revêtements en Alcantara.*

*Elle représente la "classe au-dessus" grâce à des solutions qui associent le raffinement à l'aspect fonctionnel.*

*Son confort est exclusif. L'intérieur spacieux est très accueillant, les sièges AV sont enveloppantes et équipés d'appuis-tête. La banquette arrière est ergonomique et toutes les commandes sont à portée de la main.*

*L'Y10 fire LX vous offre vraiment tout l'agrément d'une voiture de prestige avec ses lève-glaces avant, l'ouverture des déflecteurs arrière et le réglage de la température entièrement électriques.*

*Elle est équipée d'un ordinateur de bord fournissant toutes les informations utiles en voyage. Un contrôle électronique vous informe en temps réel sur le bon fonctionnement des principaux organes de la voiture pour une sécurité maximale. En plus des lève-glaces électriques, vous disposez en série d'une montre digitale et du verrouillage centralisé des portières, d'un compartiment fermé pour l'autoradio et de vide-poches recouverts à l'extérieur en Alcantara.*

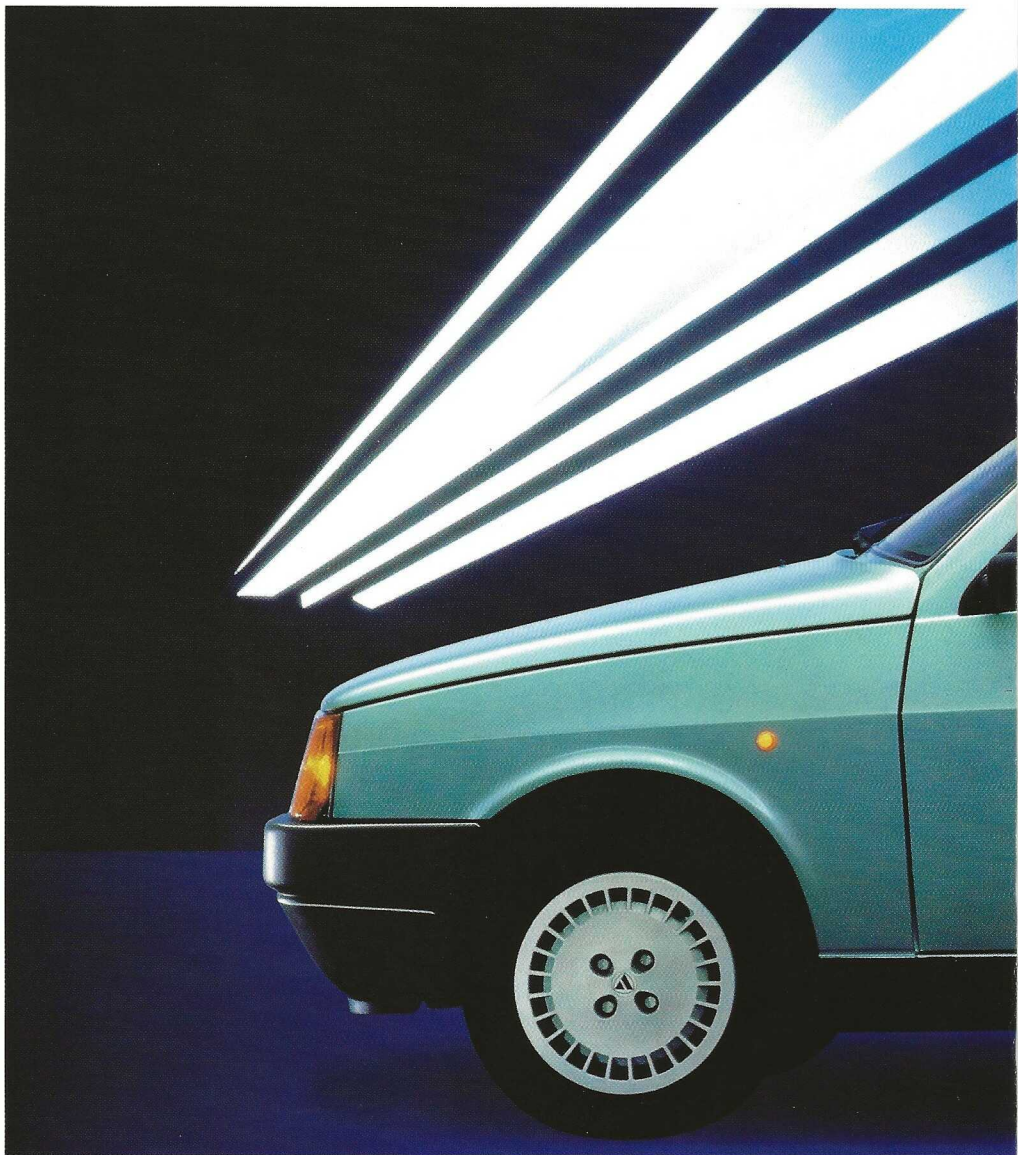
*Son aérodynamisme est exceptionnelle: Cx 0,31.*

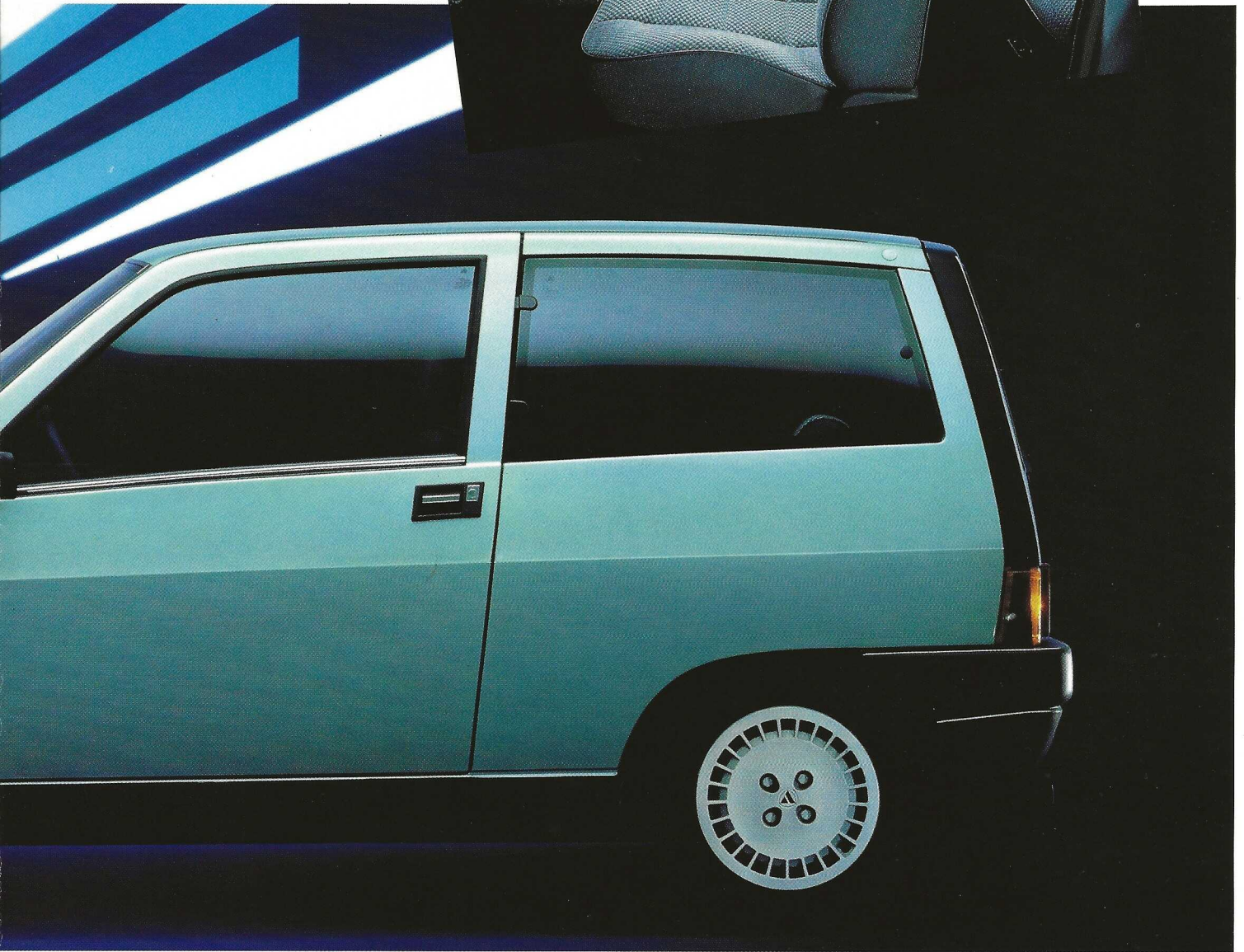
*Un record pour une voiture aussi compacte.*

*Le plaisir de conduire est exclusif: moteur transversal, traction avant sûre et précise.*

*Suspension arrière en "oméga" et suspension avant de*

*type MacPherson avec ressorts désaxés et barre stabilisatrice. Système de freinage à double circuit, freins avant à disque, servofrein de série, correcteur de freinage sur les roues arrière.*





# Y10 touring

*Elle fait revivre les "séries spéciales" d'autrefois destinées à une élite et construites avec le soin qu'un artisan accorde à un objet précieux. Aujourd'hui, c'est l'Y10 touring: technologie d'avant-garde, ligne futuriste mais extrêmement fonctionnelle, vi-*



*tres affleurant la carrosserie, portières enveloppantes, arrière tronqué avec grand hayon. Un style exclusif: intérieur en Alcantara prestigieux, sièges profonds et confortables, équipements complets pour le plus grand plaisir de conduire, servofrein, correcteur de freinage, lève-glaces électriques, verrouillage centralisé des portières et*

*du hayon, montre digitale et boîte 5 vitesses. Mais l'Y10 touring n'a pas fini de vous étonner: par la qualité de ses finitions, son confort absolu, ses performances. Tout ce que vous pouvez exiger d'une voiture de catégorie supérieure: 155 km/h, de 0 à 100 km/h en 14,5s: l'Y10 touring est la 1000 cc la plus rapide d'Europe.*

*Comportement exceptionnel dans les virages et en toute circonstance, excellente tenue de route, reprises nerveuses. Le temp des "séries spéciales" n'est décidément pas révolu.*

# Y10 turbo

*Une voiture destinée à celui qui sait vraiment apprécier le plaisir de piloter. Nerveuse au démarrage avec des reprises et des accélérations exceptionnelles, du brio, du tempérament, de la puissance. Tout en étant amusante, elle*



*procure un sentiment de sécurité et de fiabilité en toutes circonstances.*

*Le moteur est remarquable: son turbo, fruit d'une technologie très avancée, est le premier à avoir été conçu et réalisé en Europe pour un moteur de 1000 cc.*

*Exceptionnellement souple même à bas régime: sa puis-*

*sance est très progressive et parfaitement aisée à maîtriser.*

*L'Y10 turbo est une voiture qui sait allier le brio et le raffinement: montre digitale, lève-glaces électriques avant, commandes électriques de chauffage, verrouillage centralisé des portières et du hayon arrière, ouverture électrique des glaces arrière (en exclusivité).*

# CARACTERISTIQUES TECHNIQUES

		Y10 fire	Y 10 fire LX	Y10 touring	Y10 turbo
<b>MOTEUR</b>					
Nombre cylindres, disposition		4 en ligne, AV transversal	4 en ligne, AV transversal	4 en ligne, AV transversal	4 en ligne, AV transversal
Alésage x course	mm	70 x 64,9	70 x 64,9	76 x 57,8	76 x 57,8
Cylindrée	cm <sup>3</sup>	999	999	1049	1049
Puissance maxi CEE	ch (kW) à tr/mn	45 (33)/5000	45 (33)/5000	55 (41)/5850	85 (62)/5750
Couple maxi CEE	mkg (Nm) à tr/mm	8,2 (80,4)/2750	8,2 (80,4)/2750	8,3 (81,4)/3000	12,5 (123)/2750
Distribution		1 ACT (courroie)	1 ACT (courroie)	1 ACT (courroie)	1 ACT (courroie)
Alimentation		carburateur	carburateur	carburateur	carburateur double corps, turbocompresseur IHI et intercooler
Allumage		électronique sans rupteurs breakerless	électronique sans rupteurs breakerless	électronique sans rupteurs breakerless	électronique à avance statique Marelli Digiplex
<b>TRANSMISSION</b>					
Traction		avant	avant	avant	avant
Boîte de vitesses		à 5 rapports	à 5 rapports	à 5 rapports	à 5 rapports
<b>PNEUS</b>					
en série		135 SR 13	135 SR 13	135 SR 13	155/70 HR 13
en option		—	155/70 HR 13	155/70 HR 13	—
<b>DIRECTION</b>					
		à crémaillère à colonne de sécurité	à crémaillère à colonne de sécurité	à crémaillère à colonne de sécurité	à crémaillère à colonne de sécurité
Diamètre de braquage	m	9,3	9,3	9,3	9,3
<b>SUSPENSIONS</b>					
Avant		à roues indépendantes type MacPherson à bras oscillants, tirants de réaction et barre stabilisatrice flottante.			
Arrière		en "omega" avec charnière centrale et bras de réaction longitudinaux.			
<b>FREINS</b>					
		à disque AV, à tambour AR. Système Duplex avec servofrein à dépression			
<b>DIMENSIONS ET POIDS</b>					
Nombre places		5	5	5	5
Longueur x Largeur x Hauteur	m	3,39 x 1,51 x 1,42	3,39 x 1,51 x 1,42	3,39 x 1,51 x 1,42	3,39 x 1,51 x 1,42
Capacité du coffre à bagages ISO	dm <sup>3</sup>	150 ÷ 785	150 ÷ 785	150 ÷ 785	150 ÷ 785
Poids en ordre de marche DIN	kg	760	760	800	840
Réservoir essence	lt.	47	47	47	47
<b>PERFORMANCES ET CONSOMMATIONS</b>					
Vitesse à 1000 tr/mn en 4e (5e)	km/h	27,3 (34,3)	27,3 (34,3)	24 (28,2)	25 (29,3)
Vitesse maxi	km/h	> 145	> 145	155	180
Accélération (2 personnes + 20 kg): 0 ÷ 100 km/h	s.	16	16	14,5	9,5
0 ÷ 1000 m	s.	37	37	36	31,2
Consommations à 90 km/h	lt./100 km	4,2	4,2	4,9	5,8
à 120 km/h		5,8	5,8	6,6	8,4
cycle urbain		6,4	6,4	7,3	8,6

## Dotations principales en option

Ceintures de sécurité AR à enrouleur (fire - LX - touring - turbo)	Roues en alliage (turbo)
Commandes électriques rechauffage + glaces AR électriques (LX - touring)	Roues en alliage + pneus majorés (LX - touring)
Système de contrôle (turbo)	Sièges AR séparés et rabattables (fire - LX - touring - turbo)
Compte-tours + vacuomètre + système de contrôle + manomètre d'huile - thermomètre d'huile (fire - LX - touring)	Rétroviseur côté passager (fire - LX - touring - turbo)
Vitres athermiques (fire - LX - touring - turbo)	Essuie-phares (LX - touring - turbo)
Phares halogènes (fire)	Toit ouvrant (fire - LX - touring - turbo)
Montre digitale (fire)	Peinture métallisée (fire - LX - touring - turbo)
Prédisposition pour auto-radio (fire - LX - touring - turbo)	Volant réglable en hauteur (fire - LX - touring - turbo)
Projecteurs supplémentaires (turbo)	Les dotations peuvent varier de version à version.



Les illustrations et les descriptions contenues dans ce prospectus ne sont données qu'à titre indicatif. La Maison se réserve le droit de modifier à tout moment et sans préavis ses modèles pour les améliorer ou pour n'importe quelle exigence de caractère constructif et commercial.  
Lancia Pubblicità e Immagine - N° d'édition 02.5.9577.06 - X/87 - Printed in Italy - Zeppigno - Torino.

