

TAHOE 2020

CHEVROLET 



ASSURÉ ET CONNECTÉ.

Avec son style particulier et sa forme athlétique, le Chevrolet Tahoe est conçu pour se faire remarquer. Du raffinement de l'intérieur soigneusement aménagé à la capacité du moteur V8 EcoTec3, le Tahoe inspire la confiance. Le Tahoe vous aide à rester branché avec une technologie novatrice associée à ses caractéristiques de sécurité avancées livrables. Si cela n'est pas suffisant, des éditions spéciales telles que l'édition minuit Z71 faite pour le tout terrain et l'édition performance RST attireront certainement votre attention.

DÉCOUVREZ DE NOUVEAUX HORIZONS

Tahoe Premier en nacre irisé triple couche
(couleur moyennant supplément)
avec l'édition RST livrable et d'autres
caractéristiques livrables.



225

MODÈLES

LS

Offrant une valeur hors du commun, la version LS du Tahoe est livrable pour les modèles 2RM et 4RM.

Le LS a les capacités que vous recherchez, avec un moteur V8 EcoTec3 de 5,3 L, un différentiel arrière autobloquant et des sièges pour jusqu'à neuf passagers avec la banquette avant à dossier divisé livrable.

L'édition Custom livrable comprend des roues de 18 po en aluminium peint et une calandre à empiècement chromé. Le siège de troisième rangée est supprimé pour augmenter l'espace de rangement.

LT

Le Tahoe LT est équipé pour chaque occasion, du trajet quotidien aux aventures à travers le pays.

Les technologies de sécurité de série comprennent le siège conducteur à alerte de sécurité¹, l'alerte de prévention de collision¹, le freinage d'urgence automatique¹ et l'aide au maintien sur la voie avec avertisseur de sortie de voie¹.

À l'intérieur, vous trouverez des sièges baquets avant chauffants garnis de cuir à réglage électrique en 10 sens et des pédales à réglage électrique avec mémoire à deux positions. Un hayon à commande électrique mains libres programmable ajoute à la commodité.

En haut : Tahoe LS en argent glacé métallisé avec caractéristiques livrables.

En bas : Tahoe LT en noir.



¹ Consultez le Guide du propriétaire du véhicule pour connaître les limitations fonctionnelles et renseignements importants.

MODÈLES

PREMIER

Voici l'équilibre calme et sûr entre luxe et style auquel vous vous attendez dans un VUS haut de gamme.

Le Tahoe Premier offre un complément impressionnant de technologies de sécurité active, en plus des rétroviseurs extérieurs chauffants et repliables électriquement et des roues de 20 po en aluminium poli. La suspension Magnetic Ride Control^{MC} vous offre une conduite confortable et raffinée.

La traction toutes saisons de l'entraînement quatre roues motrices Autotrac offre une assurance accrue et comprend un réglage « 4WD Auto » qui permute automatiquement entre les rapports 2Hi et 4Hi en fonction des conditions. Un moteur V8 EcoTec3 de 6,2 L livrable et une boîte automatique 10 vitesses font passer la performance à un niveau supérieur.

L'intérieur du Premier bien équipé comprend des sièges baquets avant chauffants et ventilés à réglage électrique en 12 sens, des sièges baquets de deuxième rangée chauffants à déclenchement électrique, un volant chauffant, une colonne de direction télescopique et inclinable à réglage électrique et un système sonore ambiophonique Bose Centerpoint à 10 haut-parleurs.

Tahoe Premier en teinte rouge sirène (couleur moyennant supplément) avec caractéristiques livrables.



ÉDITIONS SPÉCIALES

ÉDITION MINUIT CUSTOM

Emparez-vous des rues et de la nuit à bord du LS édition minuit Custom.

Les caractéristiques qui attirent l'attention comprennent des roues de 18 po en aluminium peint noir, des pneus Goodyear Wrangler DuraTrac^{MD}, des marchepieds tubulaires noirs, une calandre en maille noire, des crochets de sauvetage noirs¹ et des emblèmes Chevrolet noirs.

L'extérieur entièrement noir est agrémenté par un intérieur en tissu noir jais de qualité supérieure, les sièges de troisième rangée étant supprimés pour augmenter l'espace de rangement.

ÉDITION MINUIT LT

Lorsque le LT édition minuit fait son apparition, le reste n'est qu'arrière-plan.

Voici ce qui fait d'un LT une édition minuit : extérieur peint noir, roues de 20 po exclusives en aluminium peint noir, emblèmes Chevrolet noirs et traverses de porte-bagages de toit noires.

En haut : Tahoe LS en noir avec édition minuit Custom livrable.

En bas : Tahoe LT en noir avec édition minuit LT livrable et autres caractéristiques livrables.



¹ Pour éviter les risques de blessures, ne jamais utiliser les crochets de sauvetage pour remorquer un véhicule. Consultez le Guide du propriétaire pour de plus amples renseignements.

ÉDITIONS SPÉCIALES

ÉDITION MINUIT Z71

Avec le groupe tout terrain Z71 livrable, vous pourrez dompter tous les chemins. Le Z71 doit sa désignation légendaire à une suspension tout terrain, à des pneus Goodyear Wrangler DuraTrac^{MD}, à des plaques de protection, à une boîte de transfert active Autotrac à deux vitesses et au contrôle de descente.

Une calandre Z71, des marchepieds tubulaires noirs et des crochets de sauvetage¹, ainsi que le symbole Z71 ajoutent une touche distinctive à cette édition du Tahoe. L'édition minuit Z71 comprend également des roues en aluminium peint noir, une calandre Z71 minuit unique et des traverses de porte-bagages de toit noires. L'édition Z71 est livrable sur les modèles LT 4RM.

ÉDITION RST

L'édition RST, livrable pour LT et Premier, est de l'art urbain que vous ne pouvez vous empêcher de remarquer.

Le RST se reconnaît immédiatement à son aspect tout en couleur de sa carrosserie, à ses éléments contrastants noir lustré et à ses roues de 22 po en aluminium exclusives aux éléments contrastants argent. L'édition performance RST 6,2 L livrable comprend le moteur V8 EcoTec3 de 6,2 L à 420 chevaux et une boîte automatique 10 vitesses.

En haut : Tahoe LT en noir avec édition minuit Z71 et autres caractéristiques livrables.

En bas : Tahoe Premier en blanc sommet avec édition RST et accessoires Chevrolet² livrables.



¹ Pour éviter les risques de blessures, ne jamais utiliser les crochets de sauvetage pour remorquer un véhicule. Consultez le Guide du propriétaire pour de plus amples renseignements. ² La couverture de garantie des accessoires, le cas échéant, varie. Consultez votre livret de garantie GM ou votre concessionnaire GM pour les détails.



Intérieur du Tahoe Premier en acajou
(couleur moyennant supplément)
avec sièges garnis de cuir perforé,
garnitures contrastantes cacao et
caractéristiques livrables.

DESIGN INTÉRIEUR

LA SEULE MANIÈRE DE VOYAGER.

L'espace dont vous avez besoin avec le luxe que vous désirez.
Il s'agit de cette combinaison enviable qui fait du Tahoe un VUS
d'exception. Il offre des **places pour jusqu'à huit passagers**
(neuf dans le LS avec la banquette avant à dossier divisé livrable).
Et les sièges des deuxième et troisième rangées sont rabattables,
de sorte que le Tahoe est toujours prêt pour la prochaine aventure.

CAPACITÉS



CONCEPTION D'UN NIVEAU SUPÉRIEUR.

Une fois les sièges des deuxième et troisième rangées rabattus, le Tahoe offre jusqu'à **2 682 L (94,7 pi³) d'espace de chargement derrière la première rangée¹**. C'est plus qu'assez d'espace pour l'utilisation quotidienne ou pour le voyage d'une semaine. Le **hayon programmable à commande électrique mains libres** (de série pour Premier et livrable pour LT) est une autre caractéristique bien pensée. Un capteur sous le pare-chocs arrière permet d'ouvrir le hayon d'un léger mouvement du pied.

L'**écran tactile de 8 po en diagonale** se glisse vers le haut pour révéler une zone protégée par mot de passe derrière l'affichage, assez grande pour les téléphones cellulaires, les porte-monnaie ou d'autres objets de valeur.

Profitez de la commodité des **sièges de la troisième rangée rabattables à commande électrique** livrables. Les boutons facilement accessibles permettent au Tahoe disposant de sièges de 2^e rangée à déclenchement électrique et de sièges de 3^e rangée rabattables à commande électrique de passer d'un espace passager à un espace pour chargement en un rien de temps.

¹ Le volume et la capacité de charge sont limités par le poids et sa répartition.

The image shows the driver's side interior of a modern Chevrolet vehicle. The steering wheel is on the left, featuring the Chevrolet bowtie logo. Behind it is the instrument cluster with a tachometer, a central gauge labeled 'Technologie', and a speedometer. The center console has a large touchscreen displaying an Apple CarPlay interface with icons for Phone, Music, Maps, Messages, Podcasts, Audiobooks, and Waze. Below the screen are physical buttons for radio and media, and a climate control panel with digital displays for temperature and fan speed. A smartphone is connected to the car via a USB cable.

TECHNOLOGIE

PARFAITEMENT SYNCHRONISÉE.

- Point d'accès sans fil¹ 4G LTE intégré (plan de données requis) procurant une connexion Internet rapide pour jusqu'à sept appareils compatibles.
- Compatibilité Apple CarPlay^{MD2}.
- Compatibilité Android Auto^{MC3}.
- Écoutez la musique, les discussions, les sports, l'humour et les nouvelles avec SiriusXM^{MD4}, 24 heures par jour, dans votre véhicule, en ligne ou avec l'appli, pendant votre période d'essai Privilège.

¹ Consultez onstar.ca pour savoir quels véhicules sont dotés de cette fonction et connaître les régions desservies ainsi que les détails et les limitations liés au système. Les services et la connectivité varient selon le modèle et/ou la configuration du véhicule et les conditions ainsi que les restrictions géographiques et techniques. La technologie 4G LTE est accessible dans certains marchés. Il faut que les services de véhicules connectés soient actifs et avoir un plan de données pour accéder au point d'accès sans fil intégré au véhicule. L'alimentation des accessoires doit être activée pour utiliser le point d'accès sans fil. Les plans de données sont fournis par AT&T ou le fournisseur de services local. Une carte de crédit est requise pour l'achat.

² L'interface d'utilisateur dans le véhicule est un produit d'Apple, et les modalités et déclarations de confidentialité de cette entreprise s'appliquent. Nécessite un téléphone iPhone compatible, et des frais de plans de données s'appliquent.

³ L'interface d'utilisateur dans le véhicule est un produit de Google et les modalités et déclarations de confidentialité de cette entreprise s'appliquent. Nécessite l'application Android Auto pour Google Play et un téléphone intelligent compatible Android qui utilise la version Android Lollipop 5.0 ou plus récente. Des frais de plans de données peuvent s'appliquer.

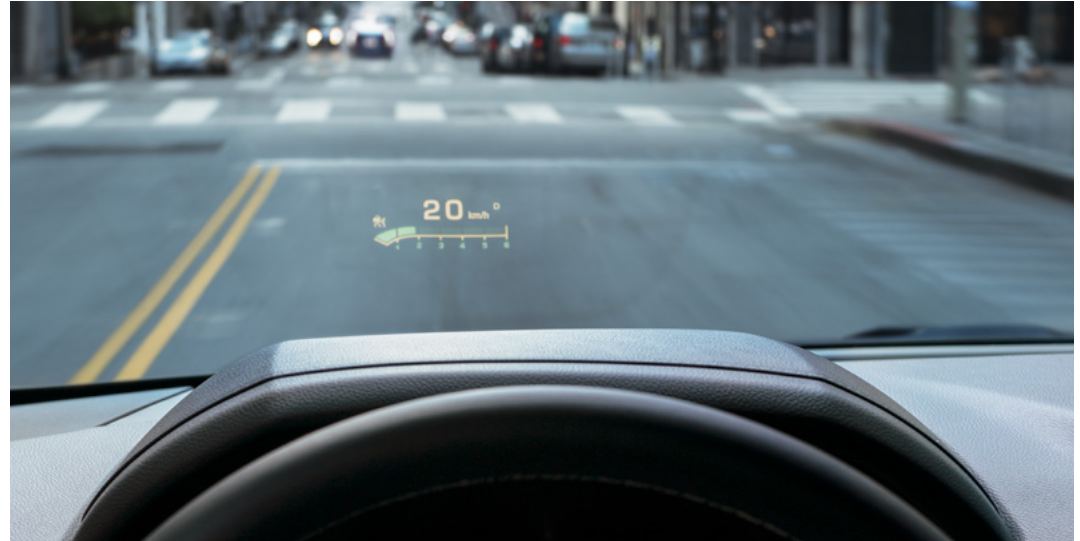
⁴ Offert dans les 10 provinces et les 3 territoires du Canada ainsi que les 48 États américains contigus. Abonnement vendu séparément après la période d'essai. Si vous décidez de maintenir votre service à la fin de votre abonnement d'essai, le forfait que vous choisirez sera automatiquement renouvelé et facturé au tarif alors en vigueur, et ce, jusqu'à ce que vous annuliez l'abonnement en appelant au 1 888 539-7474. D'autres frais et taxes s'appliqueront. Tous les frais et la programmation peuvent être modifiés. Consultez l'Entente du client pour connaître toutes les conditions à siriusxm.ca/conditions.

L'appli¹ myChevrolet^{MD} téléchargeable comprend la fonction de démarrage à distance².

Affichage tête haute couleur livrable.

Le système d'infodivertissement 3 Chevrolet³ est intuitif et facile à utiliser avec un écran tactile couleur de 8 po en diagonale de série.

Système de divertissement au siège arrière avec Blu-ray^{MC} livrable.



¹ Accessible sur certains appareils Apple et Android. La disponibilité des services, les caractéristiques et les fonctions sont soumises à des limitations et varient selon le modèle et/ou la configuration du véhicule, l'appareil et le plan auquel vous êtes abonné. L'appareil doit avoir accès à une connexion de données. Consultez onstar.ca pour obtenir plus de détails. ² Exige un abonnement au plan Accès à distance ou au plan Accès supérieur. Les services sont assujettis aux modalités de l'utilisateur et à des limitations et peuvent varier selon le modèle et/ou la configuration du véhicule. Le démarrage à distance exige le système de démarrage à distance installé et activé à l'usine de GM. Consultez onstar.ca pour obtenir plus de détails. ³ Les fonctions du système d'infodivertissement Chevrolet varient selon le modèle. La fonctionnalité totale exige la compatibilité Bluetooth et un téléphone intelligent, ainsi qu'une connexion USB pour certains appareils. Des frais de plans de données peuvent s'appliquer.

Tahoe LS en teinte rouge sirène
(couleur moyennant supplément)
avec édition Custom livrable et
autres caractéristiques livrables.

PERFORMANCES

PUISSANCE V8 SANS EFFORT.

- Moteur V8 Ecotec3 de 5,3 L de série avec 355 ch et couple de 383 lb-pi.
- Moteur V8 EcoTec3 de 6,2 L livrable avec 420 ch et couple de 460 lb-pi.
- L'injection directe avancée améliore la puissance et le rendement écoénergétique.
- La distribution à calage variable aide à assurer un niveau optimal de puissance et de rendement écoénergétique.
- La gestion active du carburant met quatre cylindres hors fonction quand on a besoin de moins de puissance.
- Capacité maximale de remorquage livrable de 8 600 lb (3 901 kg)¹.
- Le Tahoe Premier est doté de la suspension Magnetic Ride Control, un système d'amortissement en temps réel qui offre un comportement précis et en douceur, en lisant la route mille fois par seconde et en modifiant l'amortissement en seulement 10 à 15 millisecondes.



¹ Exige modèle 2RM, le moteur V8 Ecotec3 de 5,3 L et groupe remorquage MAX livrable. Avant d'acheter un véhicule ou de l'utiliser pour le remorquage, examinez attentivement la section remorquage du Guide du propriétaire. Le poids des passagers, du chargement et des options ou accessoires peut réduire la capacité de remorquage de votre véhicule.

SÉCURITÉ ET ASSISTANCE AU CONDUCTEUR

PRÊT ET VIGILANT.



Régulateur de vitesse adaptatif – évolué. Grâce aux capteurs à technologie radar, cette fonction peut modifier automatiquement votre vitesse de croisière afin de maintenir une distance adéquate par rapport aux véhicules détectés devant vous. Livrable pour Premier.



Freinage d'urgence automatique amélioré. Si une collision avant potentielle est détectée avec un véhicule que vous suivez, cette fonction peut vous avertir et appliquer automatiquement le freinage d'urgence brusque ou renforcer le freinage du conducteur. De série pour LT et Premier. Livrable pour LS.



Alerte de prévention de collision. Cette fonction surveille la distance qui vous sépare du véhicule qui vous précède et peut vous avertir d'une collision potentielle. De série pour LT et Premier. Livrable pour LS.



Aide au maintien sur la voie avec avertisseur de sortie de voie. À des vitesses supérieures à 60 km/h, cette fonction surveille les lignes de la route lorsqu'elles sont visibles et peut doucement tourner le volant afin que vous restiez dans la bonne voie ou simplement vous avertir lorsque vous traversez accidentellement l'une d'entre elles. De série pour LT et Premier. Livrable pour LS.



Alerte de changement de voie avec système de détection d'obstacles sur les côtés. Cette fonction active les voyants situés dans les rétroviseurs latéraux lorsque des véhicules s'approchent rapidement dans les voies adjacentes ou se déplacent dans les angles morts de vos rétroviseurs extérieurs. De série pour Premier. Livrable pour LT.



Alerte de circulation transversale arrière. Cette fonction peut vous avertir lorsque des véhicules traversent derrière votre Tahoe alors que vous reculez. De série pour Premier. Livrable pour LT.



Caméra arrière. Lors du déplacement en marche arrière à basse vitesse, cette fonction aide à fournir une vue en temps réel de la zone située immédiatement derrière votre Tahoe. De série pour tous les modèles.



Radars de stationnement avant et arrière. En roulant à faible vitesse, cette caractéristique peut fournir des alertes à la présence proche d'objets détectés afin de vous aider à stationner. De série pour Premier. Livrable pour LT.



Phares IntelliBeam^{MD}. Lorsque le système détecte les phares ou les feux arrière de véhicules devant vous, cette fonction permute intuitivement entre les feux de route et les feux de croisement. De série pour LT et Premier. Livrable pour LS.



Siège à alerte de sécurité. Cette fonction permet l'émission de vibrations directionnelles dans le siège conducteur plutôt que des alertes sonores pour indiquer d'où proviennent les dangers possibles. De série pour LT et Premier. Livrable pour LS.



Fonction ado. Cette technologie aide à encourager de meilleures habitudes de conduite. Elle fournit un rapport sur la fréquence d'activation de certaines caractéristiques de sécurité livrables, met la radio en mode sourdine quand les occupants du siège avant n'ont pas bouclé leur ceinture de sécurité et déclenche des avertissements sonores et visuels quand le véhicule roule au-dessus d'une vitesse prédéterminée. De série pour tous les modèles.

La sécurité, c'est d'abord vous. Les caractéristiques de sécurité ou d'assistance au conducteur ne dégagent pas le conducteur de l'obligation de conduire son véhicule de façon sécuritaire. Le conducteur doit rester attentif aux conditions de la circulation, de l'environnement et de la route en tout temps. La visibilité, le climat et les conditions routières peuvent affecter le rendement des caractéristiques. Consultez le Guide du propriétaire du véhicule pour connaître les limitations fonctionnelles et renseignements importants.

COULEURS EXTÉRIEURES



G1E - Teinte rouge sirène¹



G1M - Bleu satiné métallisé¹



G1W - Nacre irisé triple couche^{1,2}



G9K - Acier satiné métallisé¹



GAN - Argent glacé métallisé



GAZ - Blanc sommet



GBA - Noir



GJI - Gris ombré métallisé¹



GLR - Cerise noire métallisé¹

ROUES



Roues de 18 po en aluminium à polissage spécial (PZX)
De série pour LS et LT



Roues de 18 po en aluminium peint (RCV)
Livrables pour LS¹ et LT²



Roues de 18 po en aluminium peint noir (REG)
Livrables pour LS³ et LT⁴



Roues de 20 po en aluminium poli (RD4)
De série pour Premier
Livrables pour LS et LT



Roues de 20 po en aluminium peint noir (NZQ)
Livrables pour LT⁵



Roues de 20 po en aluminium chromé (RD2)
Livrables pour Premier



Roues de 22 po en aluminium avec peinture haut de gamme et garnitures chromées (SGF)
Livrables pour LT et Premier



Roues de 22 po en aluminium chromé multi-facettes (RPT)
Livrables pour LT et Premier



Roues de 22 po en aluminium chromé (SMI)
Livrables pour LT et Premier

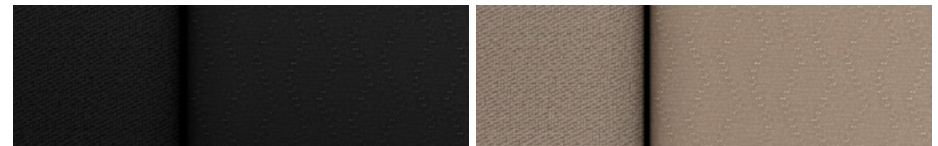


Roues de 22 po en aluminium noir lustré avec garnitures argent sur mesure (SGK)
Livrables pour LT⁶ et Premier⁶



Roues de 22 po en aluminium usiné ultrabrillant avec fini argent brillant (SIY)
Livrables pour Premier

MODÈLES



Tissu noir jais de catégorie supérieure

Tissu dune de catégorie supérieure (illustré)

LS Le Tahoe LS comprend les caractéristiques suivantes :

MÉCANIQUE

Freins – à disque aux 4 roues avec disques Duralife^{MD}, freinage antiblocage (ABS), assistance au freinage d'urgence et aide au démarrage en pente

Refroidissement – refroidisseurs externes d'huile moteur et d'huile de boîte de vitesses

Différentiel – arrière à blocage automatique, ultrarobuste

Moteur – V8 EcoTec3 de 5,3 L avec distribution à calage variable (VVT), injection directe et gestion active du carburant

StabiliTrak^{MD} – système de contrôle électronique de la stabilité et traction asservie; comprend le dispositif électronique anti-louvoiement de remorque

Équipement de remorquage – plateforme d'attelage de remorque, faisceau de câblage à sept fils avec des circuits de remorquage indépendants protégés par un fusible et accouplés à un connecteur scellé à sept voies, et un support de boule de 2 pouces

Boîte – automatique 6 vitesses avec mode remorquage/transport, commande manuelle sans embrayage et freinage en pente

EXTÉRIEUR

Marchepieds – noirs

Feux de circulation de jour – à DEL

Glaces – teintées foncé derrière les portes avant

Phares – à halogène de type projecteur avec commande automatique à temporisation

Rétroviseurs – repliables manuellement, à réglage électrique, chauffants, avec boîtiers couleur de la carrosserie, comprend rétroviseur grand angle côté conducteur

Brancards de toit – noirs

Pneus – P265/65R18 toutes saisons[†]

Roues – 18 po en aluminium à polissage spécial (PZX)

Essuie-glaces – de pare-brise à balayage intermittent réglable avec Rainsense^{MC}; arrière à balayage intermittent avec lave-glace

INTÉRIEUR

Climatisation – contrôle automatique de la température à trois zones avec capteur de l'humidité et réglages individuels de la température pour le conducteur, le passager avant droit et les passagers arrière

Régulateur de vitesse – électronique avec réglage et reprise de vitesse

Verrouillage des portes – électrique et programmable, avec protection antiverrouillage et verrouillage de sécurité à l'épreuve des enfants à réglage manuel aux portes arrière

Divertissement – système d'infodivertissement Chevrolet¹ avec écran couleur tactile de 8 po en diagonale, stéréo AM/FM, Radio HD^{MD}, lecteur CD/MP3, lecture audio en continu Bluetooth^{MD2}, les applications intégrées³ et compatibilité Apple CarPlay^{MD4} et Android Auto^{MC5}

Prises de courant – de 110 volts c.a. à l'arrière de la console centrale et cinq prises auxiliaires de 12 volts

Caméra arrière⁶ et radar de stationnement arrière⁶

Téléverrouillage – portée étendue

Siège – conducteur à réglage électrique en 10 sens dont inclinaison du dossier à réglage électrique et soutien lombaire à réglage électrique en 2 sens

Siège – passager avant à réglage électrique en 6 sens dont inclinaison à réglage électrique et soutien lombaire à réglage électrique en 2 sens

Sièges – banquettes des 2^e et 3^e rangées à dossier divisé 60/40 rabattables manuellement


SiriusXM^{MD7} – forfait Privilège avec abonnement d'essai de 3 mois

Colonne de direction – volant inclinable manuellement

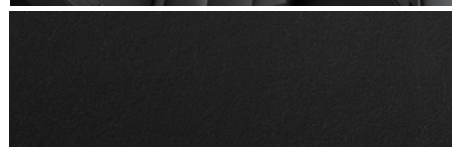
Volant – gainé de cuir avec commandes du système sonore, du régulateur de vitesse et du téléphone

Démarrure – à distance

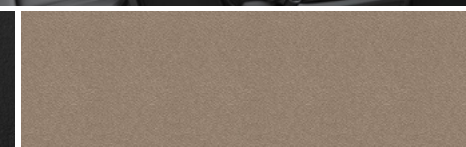
Glaces – électriques, à descente/montée rapide côtés conducteur et passager avant, à descente rapide pour toutes les autres glaces

¹ Les fonctions du système d'infodivertissement Chevrolet varient selon le modèle. La fonctionnalité totale exige la compatibilité Bluetooth et un téléphone intelligent, ainsi qu'une connexion USB pour certains appareils. Des frais de plans de données peuvent s'appliquer. ² Visitez my.gm.ca/Chevrolet/fr/learnAbout/bluetooth pour plus de détails. La fonctionnalité Bluetooth complète varie selon l'appareil, le modèle et/ou la configuration du véhicule et la version du logiciel. ³ Des frais supplémentaires de transfert de données peuvent s'appliquer. Offertes dans certains véhicules GM équipés de matériel compatible. Les marques de commerce de compagnies tierces appartiennent à leur propriétaire tiers respectif et sont utilisées sous entente. Consultez onstar.ca pour connaître les limites de service, la disponibilité et les détails du plan de services. Nécessitent des services de véhicules connectés actifs et un plan de données ou une connexion à un point d'accès sans fil externe. Les plans de données du véhicule sont fournis par AT&T ou son fournisseur de services local. Les services sont assujettis aux modalités de l'utilisateur et à des limitations. Consultez onstar.ca pour obtenir plus de détails. ⁴ L'interface d'utilisateur dans le véhicule est un produit d'Apple, et les modalités et les déclarations de confidentialité de cette entreprise s'appliquent. Nécessite un téléphone iPhone compatible, et des frais de plans de données s'appliquent. ⁵ L'interface d'utilisateur dans le véhicule est un produit de Google et les modalités et déclarations de confidentialité de cette entreprise s'appliquent. Nécessite l'application Android Auto pour Google Play et un téléphone intelligent compatible Android qui utilise la version Android Lollipop 5.0 ou plus récente. Des frais de plans de données s'appliquent. ⁶ Consultez le Guide du propriétaire du véhicule pour connaître les limitations fonctionnelles et renseignements importants. ⁷ Offert dans les 10 provinces et les 3 territoires du Canada ainsi que les 48 États américains contigus. Abonnement vendu séparément après la période d'essai. Si vous décidez de maintenir votre service à la fin de votre abonnement d'essai, le forfait que vous choisirez sera automatiquement renouvelé et facturé au tarif alors en vigueur, et ce, jusqu'à ce que vous annuliez l'abonnement en appelant au 1 888 539-7474. D'autres frais et taxes s'appliqueront. Tous les frais et la programmation peuvent être modifiés. Consultez l'Entente du client pour connaître toutes les conditions à siriusxm.ca/conditions. [†] Les pneus toutes saisons peuvent ne pas remplir les exigences dans certaines régions du pays. Les pneus spécifiquement conçus pour les rigueurs de l'hiver et portant le symbole de pneu d'hiver  peuvent être obligatoires durant certains mois ou dans certaines régions. Communiquez avec les autorités de votre province, municipalité ou localité pour connaître les exigences dans votre région.

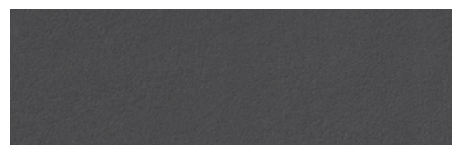
MODÈLES (SUITE)



Sièges garnis de cuir perforé noir jais (illustrés)²



Sièges garnis de cuir dune²



Sièges garnis de cuir gris cendré foncé²

LT En plus ou en remplacement des caractéristiques LS, le modèle LT comprend :

EXTÉRIEUR

Phares IntelliBeam – feux de route automatiques

Hayon – à commande électrique, programmable

INTÉRIEUR

Système sonore – Bose de catégorie supérieure à 9 haut-parleurs avec caisson d'extrêmes-graves Richbass dans la console centrale

Freinage d'urgence automatique¹

Alerte de prévention de collision¹

Aide au maintien sur la voie avec avertisseur de sortie de voie¹

Groupe mémorisation – sauvegarde et rappel de deux réglages électriques du siège du conducteur et des pédales de l'accélérateur et de frein

Rétroviseur – intérieur à antiéblouissement automatique

Pédales – de frein et d'accélérateur à réglage électrique avec mémorisation

Siège à alerte de sécurité¹ – pour conducteur

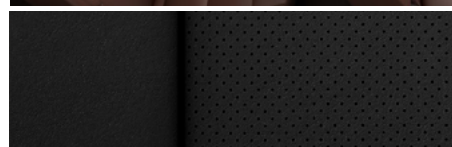
Siège – passager avant à réglage électrique en 10 sens avec inclinaison à réglage électrique et soutien lombaire à réglage électrique en 2 sens

Colonne de direction – inclinable et télescopique, manuelle

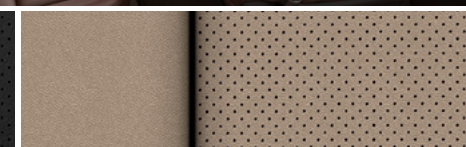
Télécommande universelle – programmable, comprend l'ouvre-porte de garage

¹ Consultez le Guide du propriétaire du véhicule pour connaître les limitations fonctionnelles et renseignements importants. ² Sièges garnis de cuir à l'avant et à la 2^e rangée. Sièges de 3^e rangée garnis de vinyle.

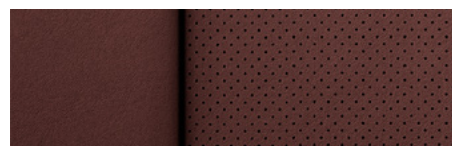
MODÈLES (SUITE)



Sièges garnis de cuir perforé noir jais⁹



Sièges garnis de cuir perforé dune⁹



Sièges garnis de cuir perforé acajou avec éléments contrastants cacao (illustrés)⁹

PREMIER En plus ou en remplacement des caractéristiques du LT, le modèle Premier comprend :

MÉCANIQUE

Suspension – Magnetic Ride Control

Boîte de transfert – active, Autotrac à une vitesse avec commandes électroniques rotatives

EXTÉRIEUR

Marchepieds – noirs avec bande contrastante chromée

Phares antibrouillard

Phares – à décharge à haute intensité

Hayon – à commande électrique, programmable, mains libres

Rétroviseurs – repliables électriquement, à réglage électrique, chauffants, clignotants intégrés, éclairage au sol, à antiéblouissement automatique côté conducteur

Moulures – latérales couleur de la carrosserie

Brancards de toit noirs avec garniture contrastante brillante

Pneus – P275/55R20 toutes saisons[†]

Roues – 20 po en aluminium poli (RD4)

INTÉRIEUR

Système sonore – ambiophonique Bose Centerpoint de catégorie supérieure à 10 haut-parleurs

Divertissement – système d'infodivertissement Chevrolet¹ avec système de navigation², écran couleur tactile de 8 po en diagonale, stéréo AM/FM, Radio HD^{MD}, lecteur CD/MP3, système de navigation GPS, lecture audio en continu Bluetooth^{MO3}, les applications intégrées⁴ et compatibilité Apple CarPlay^{MO5} et Android Auto^{MO6}

Radars de stationnement avant et arrière⁷

Déverrouillage et démarrage sans clé – entrée passive avec démarrage à bouton-poussoir, télédéverrouillage longue portée et fonction alarme

INTÉRIEUR (SUITE)

Alerte de changement de voie avec système de détection d'obstacles sur les côtés⁷

Groupe mémorisation – sauvegarde et rappel de deux réglages du siège du conducteur électrique, des rétroviseurs extérieurs, de la colonne de direction télescopique et inclinable et des pédales électriques réglables de l'accélérateur et de frein

Alerte de circulation transversale arrière⁷

Sièges – conducteur et passager avant à réglage électrique en 12 sens avec inclinaison à réglage électrique et soutien lombaire à réglage électrique en 4 sens

Sièges – conducteur et passager avant ventilés

Sièges – baquets chauffants à commande électrique de déblocage à la 2^e rangée

Sièges – banquette de 3^e rangée à dossier divisé 60/40 rabattable à commande électrique

Colonne de direction – inclinable et télescopique à réglage électrique

Volant – chauffant

Recharge sans fil⁸

¹ Les fonctions du système d'infodivertissement Chevrolet varient selon le modèle. La fonctionnalité totale exige la compatibilité Bluetooth et un téléphone intelligent, ainsi qu'une connexion USB pour certains appareils. Des frais de plans de données peuvent s'appliquer. ² Les données cartographiques détaillées de la plupart des principales régions urbaines des États-Unis et de certaines régions métropolitaines du Canada (Vancouver, Calgary, Edmonton, Winnipeg, Windsor, London, Toronto, Ottawa, Montréal, Québec et Halifax) sont disponibles. La couverture est considérablement limitée à l'extérieur de ces zones. ³ Visitez my.gm.ca/Chevrolet/fr/learnAbout/bluetooth pour plus de détails. La fonctionnalité Bluetooth complète varie selon l'appareil, le modèle et/ou la configuration du véhicule et la version du logiciel. ⁴ Des frais supplémentaires de transfert de données peuvent s'appliquer. Offertes dans certains véhicules GM équipés de matériel compatible. Les marques de commerce de compagnies tierces appartiennent à leur propriétaire tiers respectif et sont utilisées sous entente. Consultez onstar.ca pour connaître les limites de service, la disponibilité et les détails du plan de services. Nécessitent des services de véhicules connectés actifs et un plan de données ou une connexion à un point d'accès sans fil externe. Les plans de données du véhicule sont fournis par AT&T ou son fournisseur de services local. Les services sont assujettis aux modalités de l'utilisateur et à des limitations. Consultez onstar.ca pour obtenir plus de détails. ⁵ L'interface d'utilisateur dans le véhicule est un produit d'Apple, et les modalités et les déclarations de confidentialité de cette entreprise s'appliquent. Nécessite l'application iPhone compatible, et des frais de plans de données s'appliquent. ⁶ L'interface d'utilisateur dans le véhicule est un produit de Google et les modalités et déclarations de confidentialité de cette entreprise s'appliquent. Nécessite l'application Android Auto pour Google Play et un téléphone intelligent compatible Android qui utilise la version Android Lollipop 5.0 ou plus récente. Des frais de plans de données s'appliquent. ⁷ Consultez le Guide du propriétaire du véhicule pour connaître les limitations fonctionnelles et renseignements importants. ⁸ Le système recharge sans fil un appareil mobile compatible. Certains appareils exigent un adaptateur ou un couvercle arrière. Pour vérifier la compatibilité des téléphones ou autres appareils, consultez le site my.Chevrolet.ca pour connaître les détails. ⁹ Sièges garnis de cuir à l'avant et à la 2^e rangée. Sièges de 3^e rangée garnis de vinyle. [†] Les pneus toutes saisons peuvent ne pas remplir les exigences dans certaines régions du pays. Les pneus spécifiquement conçus pour les rigueurs de l'hiver et portant le symbole de pneu d'hiver  peuvent être obligatoires durant certains mois ou dans certaines régions. Communiquez avec les autorités de votre province, municipalité ou localité pour connaître les exigences dans votre région.

SPÉCIFICATIONS

● DE SÉRIE ○ LIVRABLE – NON LIVRABLE

	LS	LT	PREMIER
SÉCURITÉ			
Sacs gonflables ¹ – sacs gonflables frontaux pour le conducteur et le passager de la place d'extrémité avant; sacs gonflables latéraux montés dans les sièges du conducteur et du passager de la place d'extrémité avant; sac gonflable latéral intérieur monté au siège du conducteur (nécessite les sièges baquets); rideaux gonflables latéraux pour les passagers des places d'extrémité de toutes les rangées; comprend le capteur de présence côté passager pour sac gonflable frontal de la place avant	●	●	●
Freinage d'urgence automatique ² (nécessite le groupe alerte au conducteur amélioré livrable pour LS)	○	●	●
Verrouillage de sécurité à l'épreuve des enfants – aux portes arrière	●	●	●
Alerte de prévention de collision avant ² (nécessite le groupe alerte au conducteur amélioré livrable pour LS)	○	●	●
Alerte de changement de voie avec système de détection d'obstacles sur les côtés ² (nécessite le groupe de luxe livrable pour LT)	–	○	●
Aide au maintien sur la voie avec avertisseur de sortie de voie ² (nécessite le groupe alerte au conducteur amélioré livrable pour LS)	○	●	●
1 mois ³ d'accès aux services du plan Sain et sûr OnStar à partir de la date d'activation de l'essai, comprenant Assistance automatique en cas d'impact, Assistance en cas de vol de véhicule, Assistance routière et Service d'orientation pas à pas	●	●	●
Assistance au stationnement – Radar de stationnement arrière ² – radars de stationnement avant et arrière ² (nécessite le groupe de luxe, le groupe tout terrain Z71 ou l'édition minuit Z71 livrables pour LT)	–	○	●
Alerte de circulation transversale arrière ² (nécessite le groupe de luxe livrable pour LT)	–	○	●
Caméra arrière ²	●	●	●
Siège avec alerte de sécurité pour le conducteur ² (nécessite le groupe alerte au conducteur amélioré livrable pour LS)	○	●	●
Dispositifs de retenue – ceintures de sécurité 3 points à toutes les places, ceintures avant avec tendeurs – système LATCH (ancrages inférieurs et supérieurs pour siège d'enfant) aux sièges arrière	●	●	●
StabiliTrak – système de contrôle électronique de la stabilité; comprend le dispositif électronique d'anti-louvoisement de la remorque	●	●	●
Technologie Fonction ado	●	●	●
Système antivol – antidémarrage électronique – prévention de l'entrée par effraction – système anticambriolage avec klaxon autonome (nécessite le groupe protection antivol livrable)	●	●	●
Système de surveillance de la pression des pneus – avec alerte de remplissage des pneus (ne surveille pas le pneu de secours)	●	●	●
Traction asservie – électronique, toutes fonctions, toutes vitesses	●	●	●

	LS	LT	PREMIER
MÉCANIQUE			
Filtre à air – grande capacité (nécessite le groupe tout terrain Z71 ou l'édition minuit Z71 livrables pour LT; nécessite le groupe performance 6,2 L, groupe valeur Premier 6,2 L ou l'édition performance RST 6,2 L livrables pour Premier)	–	○	○
Rapport de pont arrière – 3,08 à 1 – 3,23 à 1 (nécessite le groupe performance 6,2 L, groupe valeur Premier 6,2 L ou l'édition performance RST 6,2 L livrables pour Premier)	●	●	●
– 3,42 à 1 (nécessite le groupe remorquage Max livrable pour LS et Premier; nécessite le groupe remorquage Max, le groupe tout terrain Z71 ou l'édition minuit Z71 livrables pour LT)	–	–	○
Protection antidécharge de la batterie	○	○	○
Freins – assistés, à disque aux 4 roues avec disques Duralife – freinage antiblocage (ABS) aux 4 roues avec assistance au freinage d'urgence et aide au démarrage en pente	●	●	●
Refrroidissement – refroidisseurs externes d'huile moteur et d'huile de boîte de vitesses	●	●	●
Différentiel – arrière à blocage automatique, ultrarobuste	●	●	●
Moteur – V8 EcoTec3 de 5,3 L avec distribution à calage variable (VVT), injection directe et gestion active du carburant; développant 355 ch à 5 600 tr/min, couple de 383 lb-pi à 4 100 tr/min – V8 EcoTec3 de 6,2 L avec distribution à calage variable (VVT), injection directe et gestion active du carburant; développant 420 ch à 5 600 tr/min, couple de 460 lb-pi à 4 100 tr/min (nécessite le groupe performance 6,2 L, groupe valeur Premier 6,2 L ou l'édition performance RST 6,2 L livrables)	●	●	●
Chauffe-bloc	–	–	○
Direction – assistée, électrique, à crémaillère	○	○	○
Suspension – améliorée roulement doux – tout terrain Z71 (nécessite le groupe tout terrain Z71) – groupe suspension Z85 – comprend une capacité augmentée, suspension améliorée roulement doux avec mise à niveau à l'arrière (nécessite le groupe remorquage Max livrable pour LS; nécessite le groupe remorquage Max ou l'édition RST livrables pour LT)	●	●	–
– Magnetic Ride Control, sensible à la route, réglage électronique des amortisseurs	○	○	–
Commande des freins de remorque – intégrée (nécessite le groupe remorquage Max livrable pour LS et LT; nécessite le groupe remorquage Max, le groupe performance 6,2 L, groupe valeur Premier 6,2 L ou l'édition performance RST 6,2 L livrables pour Premier)	–	–	●
Équipement de remorquage – plateforme d'attelage de remorque, faisceau à sept fils avec des circuits de remorquage indépendants protégés par un fusible et accouplés à un connecteur scellé à sept voies et un support de boule de 2 pouces	○	○	–
Boîte de transfert – Autotrak électronique, active, à une vitesse avec bouton rotatif; ne comprend pas le point mort et ne permet pas le remorquage à plat (modèles 4RM) – Autotrak électronique, active, à deux vitesses avec bouton rotatif; comprend le point mort et permet le tractage d'une remorque (modèles 4RM)	●	●	●
Boîte – automatique 6 vitesses à surmultipliée et mode transport/remorquage – automatique 10 vitesses à surmultipliée et mode transport/remorquage (nécessite le groupe performance 6,2 L, groupe valeur Premier 6,2 L ou l'édition performance RST 6,2 L livrables)	○	○	○
	●	●	●
	–	–	○


1 AVIS RELATIF À LA SÉCURITÉ DES ENFANTS : Utilisez toujours les ceintures de sécurité et les sièges adéquats pour la taille et l'âge de vos enfants, même lorsque le véhicule est équipé de sacs gonflables. Même avec le capteur de présence côté passager, la sécurité des enfants est accrue lorsqu'ils sont convenablement attachés au siège arrière dans un siège pour enfant ou siège d'appoint approprié. Ne jamais placer un siège d'enfant orienté vers l'arrière sur le siège avant d'un véhicule équipé d'un sac gonflable frontal activé. Pour plus d'information, consultez le Guide du propriétaire de votre véhicule et les instructions sur l'utilisation d'un siège pour enfant. **2** Consultez le Guide du propriétaire du véhicule pour connaître les limitations fonctionnelles et renseignements importants. **3** Les véhicules Chevrolet adéquatement équipés sont admissibles à 1 mois d'essai des Services connectés et d'accès aux services du plan Sain et sûr OnStar débutant à la date d'activation de l'essai; comprend les services d'urgence et de navigation, le plan Accès à distance, plus l'essai d'un plan de données de 3 Go ou 1 mois (selon la première éventualité). Les services sont assujettis aux modalités de l'utilisateur et à des limitations; les fonctions varient selon le modèle et/ou la configuration du véhicule; consultez onstar.ca pour les détails. Les plans de données sont fournis par AT&T ou son fournisseur de services local. La disponibilité est sujette à changement. GM Canada peut modifier, prolonger ou résilier toute offre pour quelque raison que ce soit, en entier ou en partie, en tout temps, sans avis. Le système électrique du véhicule (y compris la batterie), le service de téléphonie sans fil et le récepteur de signaux satellite GPS doivent être accessibles et en bon état de marche pour que les services fonctionnent correctement.

SPÉCIFICATIONS (SUITE)

● DE SÉRIE ○ LIVRABLE – NON LIVRABLE

	LS	LT	PREMIER
EXTÉRIEUR			
Volets aérodynamiques actifs	●	●	●
Marchepieds - noirs	●	●	–
– noirs avec bande contrastante brillante	–	–	●
– noirs, tubulaires (nécessite l'édition minuit Custom livrable pour LS; nécessite le groupe tout terrain Z71 ou l'édition minuit Z71 livrables pour LT)	○	○	–
– escamotables à commande électrique avec bande contrastante brillante et éclairage périmétrique	–	–	○
Emblèmes - Chevrolet noirs à l'avant et à l'arrière (nécessite l'édition minuit Custom livrable pour LS; nécessite l'édition minuit LT, l'édition minuit Z71 ou l'édition RST livrables pour LT; nécessite l'édition RST livrable pour Premier)	○	○	○
Remplissage de carburant - sans bouchon	●	●	●
Glaces - à absorption des rayons du soleil, teintées (teintées foncé derrière les portes avant)	●	●	●
Essuie-glaces - de pare-brise, Rainsense avec balayage intermittent réglable	●	●	●
– de lunette arrière, à balayage intermittent réglable	●	●	●
Hayon - à commande manuelle	●	–	–
– à commande électrique programmable	–	●	–
– à commande électrique, mains libres (nécessite le groupe de luxe livrable pour LT)	–	○	●
Éclairage - feux de circulation de jour à DEL, avec commande automatique à temporisation	●	●	●
– phares à halogène de type projecteur	●	●	–
– phares à décharge à haute intensité	–	–	●
– phares IntelliBeam - feux de route automatiques (nécessite le groupe alerte au conducteur amélioré livrable pour LS)	○	●	●
– phares antibrouillard (nécessite le groupe de luxe, le groupe tout terrain Z71 ou l'édition minuit Z71 livrables pour LT)	–	○	●
– feux arrière à DEL	●	●	●
Rétroviseurs - repliables manuellement, à réglage électrique, chauffants, avec boîtiers couleur de la carrosserie, comprend rétroviseur grand angle côté conducteur	●	●	–
– repliables électriquement, à réglage électrique, chauffants, clignotants intégrés, éclairage au sol, à antiéblouissement automatique côté conducteur (nécessite le groupe de luxe livrable pour LT)	–	○	●
Moulures - latérales couleur de la carrosserie	○	○	●
– latérales, brillantes	○	○	–
Crochets de sauvetage ¹ - noirs, montés au bâti (nécessite le groupe tout terrain Z71 ou l'édition minuit Z71 livrables pour LT)	○	○	–
Brancards de toit, noirs	●	●	–
– noirs avec bande contrastante brillante	–	–	●
Pneus - P265/65R18 toutes saisons ¹	●	●	–
– P265/65R18 Goodyear Wrangler DuraTrac ^{MD} (nécessite l'édition minuit Custom livrable pour LS; nécessite l'édition minuit Z71 livrable pour LT)	○	○	–
– P265/65R18 tout terrain (nécessite le groupe tout terrain Z71 livrable)	–	○	–
– P275/55R20 toutes saisons ¹ (nécessite des roues de 20 x 9 po en aluminium livrables pour LS et LT)	○	○	●
– P285/45R22 toutes saisons ¹ (nécessite des roues de 22 x 9 po en aluminium livrables)	–	○	○
– pneu de secours de grandeur normale, P265/70R17 toutes saisons ¹	●	●	●

	LS	LT	PREMIER
EXTÉRIEUR (SUITE)			
Roues - 18 x 8,5 po en aluminium à polissage spécial (PZX)	●	●	–
– 18 x 8,5 po en aluminium peint (RCV) (nécessite l'édition Custom livrable pour LS; nécessite le groupe tout terrain Z71 livrable pour LT)	○	○	–
– 18 x 8,5 po en aluminium peint en noir (REG) (nécessite l'édition minuit Custom livrable pour LS; nécessite l'édition minuit Z71 livrable pour LT)	○	○	–
– 20 x 9 po en aluminium poli (RD4)	○	○	●
– 20 x 9 po en aluminium peint noir (NZQ) (nécessite l'édition minuit LT livrable)	–	○	–
– 20 x 9 po en aluminium chromé (RD2)	–	–	○
– 22 x 9 po en aluminium avec peinture haut de gamme et garnitures chromées (SGF)	–	○	○
– 22 x 9 po en aluminium chromé, multi-facettes (RPT)	–	○	○
– 22 x 9 po en aluminium chromé (SMI)	–	○	○
– 22 x 9 po en aluminium noir lustré avec garnitures contrastantes argent sur mesure (SGK) (nécessite l'édition RST livrable)	–	○	○
– 22 x 9 po en aluminium usiné brillant avec fini argent brillant (SIY)	–	–	○
INTÉRIEUR			
Climatisation - contrôle automatique de la température à trois zones avec capteur de l'humidité et réglages individuels de la température pour le conducteur, le passager avant droit et les passagers à l'arrière	●	●	●
Compartiment de charge - système de gestion de chargement sous le plancher	●	●	●
– filet d'arrimage (supprimé dans les modèles LS lorsque l'édition Custom ou l'édition minuit Custom sont indiquées)	●	●	●
Console - centrale au plancher avant avec porte-gobelets, compartiment de rangement et commandes audio et de la température au siège arrière (supprimée dans les modèles LS lorsque la banquette avant divisée 40/20/40 est indiquée)	●	●	●
– au pavillon avec rétroviseur de conversation et espace de rangement pour les lunettes	●	●	●
Régulateur de vitesse - électronique avec réglage et reprise de vitesse	●	●	●
– régulateur de vitesse adaptatif - avancé ² (nécessite le centralisateur informatique de bord amélioré livrable)	–	–	○
Désembueur - de lunette arrière électrique	●	●	●
Verrouillage des portes - électrique et programmable, avec protection antiverrouillage	●	●	●
Tapis protecteurs - avant et de 2 ^e rangée, moquetés	●	●	●
Instruments de bord - analogiques (comprend indicateur de vitesse, tachymètre, voltmètre, indicateurs de température du liquide de refroidissement, de pression d'huile et de niveau de carburant)	●	●	●
– centralisateur informatique de bord (comprend écran couleur de 4,2 po en diagonale avec indicateur de vitesse numérique, boussole, consommation moyenne de carburant, autonomie, température d'huile de boîte de vitesses, horomètre, vitesse moyenne, caractéristiques programmables du véhicule, et indicateurs de gestion active du carburant, de bas niveau de carburant et de vidange d'huile)	●	●	●
– centralisateur informatique de bord amélioré (comprend écran couleur personnalisable de 8 po en diagonale et visualisation tête haute)	–	–	○
Entrée sans clé - télédéverrouillage programmable avec fonction alarme, longue portée	●	●	–
Déverrouillage et démarrage sans clé - entrée passive avec démarrage à bouton-poussoir, télédéverrouillage longue portée et fonction alarme (nécessite le groupe de luxe livrable pour LT)	–	○	●
Éclairage - plafonnier, entrée/sortie à temporisation, extinction progressive, liseuses avant et de 2 ^e rangée, espace utilitaire et éclairage d'entrée et de sortie	●	●	●

¹ Pour éviter les risques de blessures, ne jamais utiliser les crochets de sauvetage pour remorquer un véhicule. Consultez le Guide du propriétaire pour de plus amples renseignements. ² Consultez le Guide du propriétaire du véhicule pour connaître les limitations fonctionnelles et renseignements importants. † Les pneus toutes saisons peuvent ne pas remplir les exigences dans certaines régions du pays. Les pneus spécifiquement conçus pour les rigueurs de l'hiver et portant le symbole de pneu d'hiver  peuvent être obligatoires durant certains mois ou dans certaines régions. Communiquez avec les autorités de votre province, municipalité ou localité pour connaître les exigences dans votre région.

SPÉCIFICATIONS (SUITE)

● DE SÉRIE ○ LIVRABLE – NON LIVRABLE

	LS	LT	PREMIER
INTÉRIEUR (SUITE)			
Rétroviseur – jour/nuit, à réglage manuel – à antiéblouissement automatique	● –	– ●	– ●
Pédales – à réglage électrique, pour l'accélérateur et les freins (nécessite le groupe alerte au conducteur amélioré livrable pour LS)	○ ●	● ●	● ●
Prises de courant – 110 volts c.a. à l'arrière de la console centrale – cinq auxiliaires de 12 volts, comprend prises de courant dans la planche de bord, la console centrale, à l'arrière de la console, à la 3 ^e rangée et dans l'espace utilitaire	● ●	● ●	● ●
Colonne de direction – volant inclinable manuellement – inclinable et télescopique, manuelle – inclinable et télescopique à réglage électrique (exige le groupe de luxe livrable pour LT)	● –	– ●	– ●
Volant – gainé de cuir avec commandes du système sonore, du régulateur de vitesse et du téléphone – chauffant (nécessite le groupe de luxe livrable pour LT)	● ●	● ●	● ●
Toit ouvrant – glace coulissante et inclinable, à commande électrique avec pare-soleil, à ouverture/fermeture rapide et déflecteur d'air	– ○	○ ○	○ ○
Télécommande universelle – programmable, comprend l'ouvre-porte de garage	– ●	● ●	● ●
Démarrreur – à distance	● ●	● ●	● ●
Pare-soleils – côtés conducteur et passager avant, avec miroirs de courtoisie couverts éclairés	● ●	● ●	● ●
Glaces – électriques, à descente/montée rapide côtés conducteur et passager avant, à descente rapide pour toutes les autres glaces	● ●	● ●	● ●
SIÈGES			
1 ^{re} rangée – sièges baquets, comprend la console centrale au plancher avec compartiment de rangement, porte-gobelets et prise auxiliaire – banquette à dossier divisé 40/20/40, comprend accoudoir central rabattable avec rangement (inclut un port USB ¹ , une prise de courant auxiliaire et une prise audio pour le système sonore)	● ●	● ●	● ●
2 ^e rangée – banquette à dossier divisé 60/40 rabattable à commande manuelle – sièges baquets à commande de déblocage manuelle – sièges baquets à commande électrique de déblocage (nécessite le groupe de luxe livrable pour LT) – banquette à dossier divisé 60/40 à commande électrique de déblocage (nécessite le groupe de luxe livrable pour LT)	● ●	● ●	– ●
3 ^e rangée – banquette à dossier divisé 60/40 rabattable à commande manuelle – banquette à dossier divisé 60/40 rabattable à commande électrique (nécessite le groupe de luxe livrable pour LT)	● ●	● ●	– ●

	LS	LT	PREMIER
SIÈGES (SUITE)			
Siège – conducteur à réglage électrique en 10 sens avec inclinaison à réglage électrique et soutien lombaire à réglage électrique en 2 sens – conducteur à réglage électrique en 12 sens avec inclinaison à réglage électrique et soutien lombaire à réglage électrique en 4 sens – passager avant à réglage électrique en 6 sens avec inclinaison à réglage électrique et soutien lombaire à réglage électrique en 2 sens – passager avant à réglage électrique en 2 sens, comprend le soutien lombaire à réglage électrique en 2 sens (compris avec la banquette à dossier divisé 40/20/40 livrable) – passager avant à réglage électrique en 10 sens avec inclinaison à réglage électrique et soutien lombaire à réglage électrique en 2 sens – passager avant à réglage électrique en 12 sens avec inclinaison à réglage électrique et soutien lombaire à réglage électrique en 4 sens	● ●	● ●	– ●
Sièges chauffants – conducteur et passager avant – places d'extrémité du siège de 2 ^e rangée (nécessite le groupe de luxe livrable pour LT)	– ●	● ●	– ●
Sièges conducteur et passager avant ventilés	– ●	● ●	– ●
Groupe mémorisation – sauvegarde et rappel de deux réglages électriques du siège du conducteur et des pédales de l'accélérateur et de frein – sauvegarde et rappel de deux réglages électriques du siège du conducteur, des rétroviseurs extérieurs, de la colonne de direction télescopique et inclinable et des pédales de l'accélérateur et de frein (nécessite le groupe de luxe livrable pour LT)	– ●	● ●	– ●
INFODIVERTISSEMENT			
Système d'infodivertissement Chevrolet ² avec écran couleur tactile de 8 po en diagonale, stéréo AM/FM, Radio HD ³ , lecteur CD/MP3, lecture audio en continu Bluetooth ⁴ , les applications intégrées ⁴ et compatibilité Apple CarPlay ⁵ et Android Auto ⁶	● ●	● ●	– ●
Système d'infodivertissement Chevrolet ² avec navigation ⁷ , comprend les caractéristiques énumérées ci-dessus et le système de navigation par GPS	– ●	● ●	– ●
Système sonore – à 6 haut-parleurs – Bose de catégorie supérieure à 9 haut-parleurs avec caisson d'extrêmes-graves Richbass dans la console centrale – ambiphonique Bose Centerpoint de catégorie supérieure à 10 haut-parleurs	● ●	● ●	– ●
Média – cinq ports USB ¹ et prise audio auxiliaire	● ●	● ●	● ●
Système de divertissement aux sièges arrière, comprend lecteur Blu-ray ⁸ /DVD aux sièges arrière, télécommande, écran au pavillon de la 2 ^e rangée, capacité de projection sans fil ⁹ , deux casques d'écoute numériques sans fil à deux canaux, entrée audio/vidéo HDMI/MHL auxiliaire et deux ports USB ¹ (supprime lecteur CD/MP3 de série)	– ●	● ●	– ●
Recharge sans fil ⁹	– ●	● ●	– ●


1 Ne sont pas compatibles avec tous les appareils. 2 Les fonctions du système d'infodivertissement Chevrolet varient selon le modèle. La fonctionnalité totale exige la compatibilité Bluetooth et un téléphone intelligent, ainsi qu'une connexion USB pour certains appareils. Des frais de plans de données peuvent s'appliquer. 3 Visitez my.gm.ca/Chevrolet/fr/learnAbout/bluetooth pour plus de détails. La fonctionnalité Bluetooth complète varie selon l'appareil, le modèle et/ou la configuration du véhicule et la version du logiciel. 4 Des frais supplémentaires de transfert de données peuvent s'appliquer. Offertes dans certains véhicules GM équipés de matériel compatible. Les marques de commerce de compagnies tierces appartiennent à leur propriétaire tiers respectif et sont utilisées sous entente. Consultez onstar.ca pour connaître les limites de service, la disponibilité et les détails du plan de services. Nécessitent des services de véhicules connectés actifs et un plan de données ou une connexion à un point d'accès sans fil externe. Les plans de données du véhicule sont fournis par AT&T ou son fournisseur de services local. Les services sont assujettis aux modalités de l'utilisateur et à des limitations. Consultez onstar.ca pour obtenir plus de détails. 5 L'interface d'utilisateur dans le véhicule est un produit d'Apple, et les modalités et les déclarations de confidentialité de cette entreprise s'appliquent. Nécessite un téléphone iPhone compatible, et des frais de plans de données s'appliquent. 6 L'interface d'utilisateur dans le véhicule est un produit de Google et les modalités et déclarations de confidentialité de cette entreprise s'appliquent. Nécessite l'application Android Auto pour Google Play et un téléphone intelligent compatible Android qui utilise la version Android Lollipop 5.0 ou plus récente. Des frais de plans de données s'appliquent. 7 Les données cartographiques détaillées de la plupart des principales régions urbaines des États-Unis et de certaines régions métropolitaines du Canada (Vancouver, Calgary, Edmonton, Winnipeg, Windsor, London, Toronto, Ottawa, Montréal, Québec et Halifax) sont disponibles. La couverture est considérablement limitée à l'extérieur de ces zones. 8 Consultez onstar.ca pour savoir quels véhicules sont dotés de cette fonction et connaître les régions desservies ainsi que les détails et les limitations liés au système. Les services et la connectivité varient selon le modèle et/ou la configuration du véhicule et les conditions ainsi que les restrictions géographiques et techniques. La technologie 4G LTE est accessible dans certains marchés. Il faut que les services de véhicules connectés soient actifs et avoir un plan de données pour accéder au point d'accès sans fil intégré au véhicule. L'alimentation des accessoires doit être activée pour utiliser le point d'accès sans fil. Les plans de données sont fournis par AT&T ou le fournisseur de services local. Une carte de crédit est requise pour l'achat. 9 Le système recharge sans fil un appareil mobile compatible. Certains appareils exigent un adaptateur ou un couvercle arrière. Pour vérifier la compatibilité des téléphones ou autres appareils, consultez le site my.Chevrolet.ca pour connaître les détails.

SPÉCIFICATIONS (SUITE)

● DE SÉRIE ○ LIVRABLE – NON LIVRABLE

	LS	LT	PREMIER
INFODIVERTISSEMENT (SUITE)			
SiriusXM ^{MD1} – forfait Privilège avec abonnement d'essai de 3 mois	●	●	●
Technologie 4G LTE avec point d'accès sans fil ² intégré, comprenant l'essai d'un plan de données de 1 mois ou 3 Go (selon la première éventualité) à partir de la date d'activation de l'essai	●	●	●
Accès connecté de Chevrolet ³ qui comprend 10 ans de connectivité de série et permet d'obtenir des services tels que le service des Diagnostics du véhicule ⁴ et l'Avis d'entretien au concessionnaire ⁴	●	●	●
GROUPES ET ÉDITIONS SPÉCIALES			
Groupe remorquage MAX	○	○	○
Comprend rapport de pont arrière de 3,42 et commande de frein de remorque intégrée; les modèles LS et LT comprennent la suspension Z85; les modèles 4RM comprennent la boîte de transfert active 2 vitesses Autotrac			
Édition Custom	○	–	–
Comprend roues de 18 po en aluminium peint (RCV), garniture de calandre chromée, sièges en tissu noir jais de qualité supérieure et suppression du siège passager de la 3 ^e rangée			
Édition minuit Custom	○	–	–
Comprend roues de 18 po en aluminium peint noir (REG), pneus Goodyear Wrangler DuraTrac ^{MD} , marchepieds tubulaires noirs, crochets de sauvetage noirs ⁵ , emblèmes Chevrolet noirs, couleur extérieure noire, sièges en tissu noir jais de qualité supérieure et suppression du siège passager de la 3 ^e rangée			
Groupe amélioré d'alertes au conducteur	○	–	–
Comprend pédales à réglage électrique, freinage d'urgence automatique ⁶ , Alerte de prévention de collision ⁶ , phares IntelliBeam, aide au maintien sur la voie avec avertisseur de sortie de voie ⁶ et sièges à alerte de sécurité ⁶ pour le conducteur			
Édition minuit LT	–	○	–
Comprend roues de 20 po en aluminium peint noir (NZQ), pneus P275/55R20 toutes saisons ¹ , emblèmes Chevrolet noirs, brancards de toit noirs et couleur extérieure noire			
Groupe tout terrain Z71	–	○	–
Comprend suspension tout terrain Z71, rapport de pont arrière de 3,42, boîte de transfert active 2 vitesses Autotrac, filtre à air grande capacité, contrôle de descente, radars de stationnement avant et arrière ⁶ , crochets de sauvetage noirs ⁵ , phares antibrouillard et caractéristiques spécifiques Z71, dont calandre, plaques de protection, roues de 18 po en aluminium peint (RCV) avec pneus tout terrain, marchepieds tubulaires noirs, plaques de protection à l'avant, tapis protecteurs en caoutchouc avec logo Z71, symbole Z71 sur le tableau de bord, et monogrammes Z71 sur les montants et le hayon (modèles 4RM)			
Édition minuit Z71	–	○	–
Comprend le contenu du groupe tout terrain Z71, plus roues de 18 po en aluminium peint noir (REG), pneus P265/65R18 Goodyear Wrangler DuraTrac ^{MD} , emblèmes Chevrolet noirs, calandre minuit Z71 exclusive, traverses de porte-bagages de toit noires et couleur extérieure noire (modèles 4RM)			

	LS	LT	PREMIER
GROUPES ET ÉDITIONS SPÉCIALES (SUITE)			
Groupe de luxe	–	○	–
Comprend rétroviseurs extérieurs chauffants à réglage électrique, repliables électriquement avec clignotants intégrés, éclairage au sol et à antiéblouissement automatique côté conducteur, phares antibrouillard, hayon mains libres programmable à commande électrique, cache-attelage de remorque couleur carrosserie, radars de stationnement avant et arrière ⁶ , alerte de circulation transversale arrière ⁶ , alerte de changement de voie avec système de détection d'obstacles sur les côtés ⁶ , déverrouillage et démarrage sans clé, colonne de direction inclinable et télescopique à réglage électrique, volant chauffant, banquette à dossier divisé 60/40 rabattable avec commande électrique de déblocage à la 2 ^e rangée, sièges chauffants aux places d'extrémité de 2 ^e rangée, banquette à dossier divisé 60/40 rabattable à commande électrique à la 3 ^e rangée, mémorisation de positions des rétroviseurs extérieurs et de la colonne de direction			
Groupe soleil, divertissement et orientation	–	○	○
Comprend toit ouvrant à commande électrique et le contenu du système de divertissement au siège arrière (dont le système d'infodivertissement Chevrolet ⁷ avec système de navigation ⁸ pour LT)			
Groupe protection antivol	–	○	○
Comprend klaxon autonome, capteurs de mouvement dans l'habitacle et d'inclinaison du véhicule, blindages de serrures de porte et de hayon, détecteurs de bris de glace dans les glaces de custode et la glace du hayon; supprime le porte-lunettes de soleil et le rétroviseur de conversation de la console au pavillon (nécessite le groupe de luxe livrable pour LT)			
Édition RST	–	○	○
Comprend des roues de 22 po en aluminium peint noir avec garnitures argent sur mesure (SGK), emblèmes Chevrolet noirs, garniture de calandre noir lustré avec contour couleur carrosserie, poignées de portes et garnitures des phares couleur carrosserie, boîtiers de rétroviseurs, moulures de ceinture, brancards, lettrage et emblème RST uniques, tous noirs; les modèles LT comprennent le groupe suspension Z85 (livrable avec couleurs extérieures argent glacé métallisé, blanc sommet, noir ou gris ombré métallisé)			
Édition performance RST 6,2 L	–	–	○
Comprend moteur V8 Ecotec3 de 6,2 L, boîte automatique 10 vitesses, suspension Magnetic Ride Control de performance, filtre à air grande capacité, rapport de pont arrière de 3,23, boîte de transfert active 2 vitesses Autotrac et commande de frein de remorque intégrée (nécessite l'édition RST livrable)			
Groupe performance 6,2 L	–	–	○
Comprend moteur V8 EcoTec3 de 6,2 L, boîte automatique 10 vitesses, filtre à air grande capacité, rapport de pont arrière de 3,23, boîte de transfert active 2 vitesses Autotrac, commande de frein de remorque intégrée et centralisateur informatique de bord amélioré avec écran couleur configurable de 8 po en diagonale et visualisation tête haute			
Groupe valeur 6,2 L	–	–	○
Comprend contenu du groupe performance 6,2 L, toit ouvrant à commande électrique et groupe de doublures de plancher toutes saisons			

¹ Offert dans les 10 provinces et les 3 territoires du Canada ainsi que les 48 États américains contigus. Abonnement vendu séparément après la période d'essai. Si vous décidez de maintenir votre service à la fin de votre abonnement d'essai, le forfait que vous choisissez sera automatiquement renouvelé et facturé au tarif alors en vigueur, et ce, jusqu'à ce que vous annuliez l'abonnement en appelant au 1 888 539-7474. D'autres frais et taxes s'appliqueront. Tous les frais et la programmation peuvent être modifiés. Consultez l'Entente du client pour connaître toutes les conditions à siriusxm.ca/conditions. ² Consultez onstar.ca pour savoir quels véhicules sont dotés de cette fonction et connaître les régions desservies ainsi que les détails et les limitations liés au système. Les services et la connectivité varient selon le modèle et/ou la configuration du véhicule et les conditions ainsi que les restrictions géographiques et techniques. La technologie 4G LTE est accessible dans certains marchés. Il faut que les services de véhicules connectés soient actifs et avoir un plan de données pour accéder au point d'accès sans fil intégré au véhicule. L'alimentation des accessoires doit être activée pour utiliser le point d'accès sans fil. Les plans de données sont fournis par AT&T ou le fournisseur de services local. Une carte de crédit est requise pour l'achat. ³ Certaines limitations s'appliquent. Non transférable. Connectivité de série offerte à l'acheteur d'origine pendant 10 ans à compter de la date d'activation de l'essai pour les véhicules adéquatement équipés. Consultez onstar.ca pour connaître les détails et les limitations du plan. L'accès connecté ne comprend pas les services d'urgence et les services de sécurité. La disponibilité de l'accès connecté et de n'importe lequel de ses services dépend de la compatibilité des réseaux sans fil 4G LTE et est sujette à changement. ⁴ Les fonctions varient selon le modèle et/ou la configuration du véhicule et le plan de services. Consultez onstar.ca pour savoir quels véhicules sont dotés de ces fonctions. Des frais de messagerie et de transmission des données peuvent s'appliquer. Il faut que le service soit actif, qu'une adresse électronique soit indiquée au dossier et que le client soit inscrit au service des Diagnostics du véhicule. Ce ne sont pas tous les problèmes qui engendrent des alertes. Le Diagnostic sur demande exige un plan de services payé. ⁵ Pour éviter les risques de blessures, ne jamais utiliser les crochets de sauvetage pour remorquer un véhicule. Consultez le Guide du propriétaire pour de plus amples renseignements. ⁶ Consultez le Guide du propriétaire du véhicule pour connaître les limitations fonctionnelles et renseignements importants. ⁷ Les fonctions du système d'infodivertissement Chevrolet varient selon le modèle. La fonctionnalité totale exige la compatibilité Bluetooth et un téléphone intelligent, ainsi qu'une connexion USB pour certains appareils. Des frais de plans de données peuvent s'appliquer. ⁸ Les données cartographiques détaillées de la plupart des principales régions urbaines des États-Unis et de certaines régions métropolitaines du Canada (Vancouver, Calgary, Edmonton, Winnipeg, Windsor, London, Toronto, Ottawa, Montréal, Québec et Halifax) sont disponibles. La couverture est considérablement limitée à l'extérieur de ces zones. † Les pneus toutes saisons peuvent ne pas remplir les exigences dans certaines régions du pays. Les pneus spécifiquement conçus pour les rigueurs de l'hiver et portant le symbole de pneu d'hiver  peuvent être obligatoires durant certains mois ou dans certaines régions. Communiquez avec les autorités de votre province, municipalité ou localité pour connaître les exigences dans votre région.

DIMENSIONS



EXTÉRIEUR, mm (po)	
Empattement	2 946 (116,0)
Longueur	5 182 (204,0)
Largeur	2 045 (80,5)
Hauteur	1 890 (74,4)
Voie avant	1 745 (68,7)
Voie arrière	1 744 (68,7)
INTÉRIEUR, mm (po) rangée avant/2 ^e rangée/3 ^e rangée	
Dégagement à la tête	1 087/983/968 (42,8/38,7/38,1)
Dégagement aux jambes	1 151/991/630 (45,3/39,0/24,8)
Dégagement aux épaules	1 646/1 654/1 590 (64,8/65,1/62,6)
Dégagement aux hanches	1 544/1 532/1 252 (60,8/60,3/49,3)
CAPACITÉS	
Volume utilitaire max., L (pi ³) ¹	
- Derrière les sièges de 3 ^e rangée	433 (15,3)
- Sièges de 3 ^e rangée rabattus	1 464 (51,7)
- Sièges des 2 ^e et 3 ^e rangées rabattus	2 682 (94,7)
Réservoir de carburant, L (gal imp.)	98 (21,6)
Charge utile maximale, lb (kg) ²	
- 2RM	1 720 (780)
- 4RM	1 670 (758)
Capacité de remorquage maximale, lb (kg) ³	
- 2RM	8 600 (3 901)
- 4RM	8 400 (3 810)

POIDS À VIDE EN ORDRE DE MARCHE, lb (kg)		
- 2RM, V8 de 5,3 L		5 355 (2 429)
- 4RM, V8 de 5,3 L		5 602 (2 541)
- 4RM, V8 de 6,2 L		5 772 (2 618)
COTES DE CONSOMMATION DE CARBURANT ESTIMÉES, L/100 km (mi/gal) ⁴		
	VILLE	ROUTE
V8 de 5,3 L - 2RM	15,7 (18)	10,5 (27)
V8 de 5,3 L - 4RM	16,0 (18)	11,2 (25)
V8 de 6,2 L - 4RM	16,5 (17)	10,9 (26)

1 Le volume et la capacité de charge sont limités par le poids et sa répartition. **2** Ces charges utiles maximales sont destinées aux fins de comparaison uniquement. Avant d'acheter un véhicule ou de l'utiliser pour transporter des personnes ou un chargement, examinez attentivement la section relative au chargement du véhicule du Guide du propriétaire et vérifiez la capacité de charge de votre véhicule en particulier sur l'étiquette apposée sur le montant intérieur de la porte du conducteur. **3** Exige moteur V8 de 5,3 L et groupe remorquage MAX livrable. Avant d'acheter un véhicule ou de l'utiliser pour le remorquage, examinez attentivement la section remorquage du Guide du propriétaire. Le poids des passagers, du chargement et des options ou accessoires peut réduire la capacité de remorquage de votre véhicule. **4** Cotes de consommation de carburant estimées d'après les essais effectués par GM conformément aux méthodes d'essai approuvées du gouvernement du Canada. Consultez vehicules.rncan.gc.ca pour tous les détails. Votre consommation réelle de carburant peut varier.



Faites l'expérience de la protection Chevrolet, un programme complet d'avantages pour les propriétaires de chaque véhicule neuf Chevrolet Tahoe 2020 acheté ou loué au Canada.

Le programme de protection Chevrolet comprend :

Programme de 2 vidanges d'huile/remplacements de filtre¹ pendant 2 ans/24 000 km².

Couverture de garantie de base³ de 3 ans/60 000 km².

Garantie sur les composants du groupe motopropulseur³ de 5 ans/100 000 km².

Transport de dépannage⁴ pendant 5 ans/100 000 km².

Assistance routière 24 heures sur 24, 7 jours sur 7⁴, pendant 5 ans/100 000 km².

Couverture contre les perforations de la tôle due à la corrosion³ pendant 6 ans/160 000 km².

Essai d'un mois des Services connectés de Chevrolet et un mois d'accès au plan Sain et sûr OnStar⁵.

Accès connecté de Chevrolet⁶ qui comprend 10 ans de connectivité de série, et permet d'obtenir des services tels que le service des Diagnostics du véhicule⁷ et l'Avis d'entretien au concessionnaire⁷.

Autres privilèges et programmes⁸ :

- Plan de protection Chevrolet – Seul programme d'entretien prolongé appuyé par les ressources et l'engagement de General Motors. Le plan de protection Chevrolet peut être acheté au moment de la vente, ou par la suite, pendant la période de garantie de base⁹.
- Club des propriétaires Chevrolet – Tout ce qu'il faut savoir. Peu importe ce dont votre véhicule a besoin. Le Club des propriétaires Chevrolet vous facilitera la tâche. Créez votre compte dès aujourd'hui pour profiter pleinement de votre véhicule. Vous recevrez des offres et avis particuliers, et pourrez prévoir vos visites, passer en revue votre horaire d'entretien et consulter la banque de vidéos au sujet de votre véhicule. Tout en ligne, à tout moment. Visitez le Club des propriétaires dès aujourd'hui pour vous enregistrer ou découvrir ce qu'il a à offrir. Pour en savoir plus, consultez my.chevrolet.ca.
- Programme de rabais – économisez sur votre prochain véhicule. Les étudiants ou nouveaux diplômés⁸, les personnes handicapées⁸ et le personnel des forces armées⁸ peuvent être admissibles à un rabais¹⁰ à l'achat ou à la location de certains véhicules neufs Chevrolet. Combinez votre rabais à d'excellentes offres spéciales au détail pour une valeur ajoutée exceptionnelle. Pour plus d'informations au sujet de tous les programmes offerts au Canada, veuillez consulter le site programs.gm.ca.
- La Carte GM¹⁰ – Les titulaires de carte peuvent échanger les primes applicables au prix d'achat total ou au versement initial de location d'une voiture, d'un camion ou d'un multisegment Chevrolet neuf admissible. Des restrictions et limites s'appliquent. Pour obtenir tous les détails du programme, veuillez visiter lacartegm.ca.

Expérience propriétaire Chevrolet. Chevrolet s'engage à bonifier l'expérience d'achat et de possession de véhicule à l'aide d'un grand nombre de programmes. Visitez le site chevrolet.ca pour fabriquer et obtenir le prix de votre véhicule, trouver un véhicule, demander une soumission, comparer les véhicules, trouver des outils de financement et faire le suivi de votre commande de véhicule. Vous y trouverez aussi des informations au sujet de l'Assistance routière 24 h sur 24, du transport de dépannage, du service à la clientèle, du service mobilité GM, de la sécurité et des programmes incitatifs en vigueur.

À propos de cette brochure. Certains équipements représentés ou décrits dans cette brochure peuvent être livrables moyennant supplément. La brochure se veut complète et exacte. Toutefois, nous nous réservons le droit de modifier les prix, les couleurs, les matériaux, l'équipement, les caractéristiques, les modèles et la disponibilité en tout temps et sans préavis. Les spécifications, les dimensions, les mesures, les cotes et les autres données figurant dans la présente brochure ainsi que sur d'autres imprimés provenant de l'établissement concessionnaire ou apposées sur les véhicules sont données à titre indicatif et sont

fondées sur les plans de conception, les dessins techniques, les prototypes et les essais en laboratoire. Votre véhicule peut différer selon les procédés de fabrication et l'équipement installé. Puisque certains renseignements peuvent avoir été mis à jour depuis la date de publication, veuillez communiquer avec votre concessionnaire Chevrolet pour obtenir des précisions. La Compagnie General Motors du Canada se réserve le droit de prolonger ou de raccourcir l'année-modèle de tout produit pour quelque raison que ce soit ou de commencer et de terminer des années-modèles à des dates différentes. Certaines caractéristiques du véhicule peuvent à la longue perdre leur utilité à cause de la désuétude due aux changements technologiques. Sauf mention contraire, toutes les indications se basent sur la catégorie des grands VUS GM et les tout derniers renseignements disponibles sur la concurrence. À l'exclusion d'autres véhicules GM.

Moteurs. Les véhicules Chevrolet sont équipés de moteurs fabriqués par GM Global Propulsion Systems ou par d'autres fournisseurs de GM dans le monde entier. Les moteurs des véhicules Chevrolet peuvent aussi équiper d'autres marques et modèles GM.

Assemblage. Les véhicules Chevrolet et leurs composants sont fabriqués et assemblés par différentes unités d'exploitation de General Motors, ses filiales et ses fournisseurs à l'échelle mondiale. À l'occasion, il peut être nécessaire de fabriquer des véhicules Chevrolet avec des composants différents de ceux prévus à l'origine ou provenant de fournisseurs différents. Étant donné que certaines options peuvent ne pas être disponibles lorsque votre véhicule est assemblé, nous vous recommandons de vous assurer que votre véhicule comprend l'équipement que vous avez commandé ou, dans le cas contraire, que les changements sont acceptables pour vous.

Commandes de parc. Certains équipements de série et avantages des propriétaires peuvent être modifiés ou supprimés dans les commandes de parc. Consultez votre concessionnaire pour connaître tous les détails.

Remarque importante concernant les modifications et les garanties. Les installations ou modifications concernant le véhicule (ou le châssis) d'origine, tel que distribué par General Motors, ne sont pas couvertes par la garantie limitée de véhicule neuf. Le carrossier, le monteur, l'installateur ou le modificateur de l'équipement est seul responsable des garanties concernant la carrosserie ou l'équipement et toute modification (ou concernant toute conséquence des modifications) aux pièces, composants, systèmes ou ensembles installés par GM. General Motors décline toute responsabilité concernant la sécurité ou la qualité des caractéristiques de design, des matériaux ou de l'exécution de toute modification par lesdits fournisseurs.

Marques La présente brochure comprend les marques suivantes, sans en exclure d'autres : General Motors, GM, Chevrolet, l'emblème Chevrolet, Tahoe et leurs logos respectifs, les emblèmes, les slogans, les noms de modèles de véhicules, les conceptions de carrosserie et d'autres marques comme : Duraflex, EcoTec3, IntelliBeam, Magnetic Ride Control, myChevrolet, OnStar et l'emblème OnStar et StabiliTrac, sont des marques de commerce de General Motors LLC, OnStar LLC et/ou de la Compagnie General Motors du Canada, de ses filiales, de ses sociétés affiliées ou de ses concédants de licence. Apple, Apple CarPlay et iPhone sont des marques de commerce d'Apple Inc., enregistrées aux États-Unis et dans d'autres pays. Bluetooth est une marque déposée de Bluetooth SIG, Inc. Blu-ray est une marque de commerce de Blu-ray Disc Association. Bose et Centerpoint sont des marques déposées et Richbass est une marque de commerce de Bose Corporation. Facebook est une marque déposée de Facebook Inc. DuraTrac et Wrangler sont des marques déposées de THE GOODYEAR TIRE & RUBBER COMPANY. Goodyear est une marque déposée de GOODYEAR CANADA INC. HD Radio est une marque déposée de iBiquity Digital Corporation. © 2019 Sirius XM Canada Inc. « SiriusXM », le logo SiriusXM, le nom des chaînes et leurs logos sont des marques déposées de Sirius XM Radio Inc. et sont utilisées sous licence. Tous droits réservés. Twitter est une marque de commerce de Twitter, Inc. YouTube est une marque déposée et Android, Android Auto et Google Play sont des marques de commerce de Google LLC.

© 2019 Compagnie General Motors du Canada. Tous droits réservés. Le texte, les images, les graphiques et autre matériel contenus dans cette brochure sont tributaires du droit d'auteur et des droits de la propriété intellectuelle de General Motors LLC et/ou de la Compagnie General Motors du Canada. Ces éléments ne peuvent pas être reproduits, distribués ni modifiés sans la permission expresse obtenue par écrit de General Motors LLC et/ou de la Compagnie General Motors du Canada. Septembre 2019.



¹ Limite de deux (2) services de vidange d'huile/remplacement de filtre pendant la période du programme. Les remplissages de fluides, inspections, rotations des pneus, alignements des roues et autres services ne sont pas couverts. D'autres conditions et limitations s'appliquent. Demandez tous les détails à votre concessionnaire participant. ² Selon la première éventualité. ³ Des conditions et restrictions s'appliquent. Consultez le livret de garantie pour les détails. ⁴ Des conditions et limitations s'appliquent. Consultez le Guide du propriétaire pour les détails. ⁵ Les véhicules Chevrolet adéquatement équipés sont admissibles à 1 mois d'essai des Services connectés et d'accès aux services du plan Sain et sûr OnStar débutant à la date d'activation de l'essai; comprend les services d'urgence et de navigation, le plan Accès à distance, plus l'essai d'un plan de données de 3 Go ou 1 mois (selon la première éventualité). Les services sont assujettis aux modalités de l'utilisateur et à des limitations; les fonctions varient selon le modèle et/ou la configuration du véhicule; consultez onstar.ca pour les détails. Les plans de données sont fournis par AT&T ou son fournisseur de services local. La disponibilité est sujette à changement. GM Canada peut modifier, prolonger ou résilier toute offre pour quelque raison que ce soit, en entier ou en partie, en tout temps, sans avis. Le système électrique du véhicule (y compris la batterie), le service de téléphonie sans fil et le récepteur de signaux satellite GPS doivent être accessibles et en bon état de marche pour que les services fonctionnent correctement. ⁶ Certaines limitations s'appliquent. Non transférable. Connectivité de série offerte à l'acheteur d'origine pendant 10 ans à compter de la date d'activation de l'essai pour les véhicules adéquatement équipés. Consultez onstar.ca pour connaître les détails et les limitations du plan. L'accès connecté ne comprend pas les services d'urgence et les services de sécurité. La disponibilité de l'accès connecté et de n'importe lequel de ses services dépend de la compatibilité des réseaux sans fil 4G LTE et est sujette à changement. ⁷ Les fonctions varient selon le modèle et/ou la configuration du véhicule et le plan de services. Consultez onstar.ca pour savoir quels véhicules sont dotés de ces fonctions. Des frais de messagerie et de transmission des données peuvent s'appliquer. Il faut que le service soit actif, qu'une adresse électronique soit indiquée au dossier et que le client soit inscrit au service des Diagnostics du véhicule. Ce ne sont pas tous les problèmes qui engendrent des alertes. Le Diagnostic sur demande exige un plan de services payé. ⁸ Certaines conditions s'appliquent. ⁹ Veuillez consulter votre concessionnaire afin de choisir le plan qui convient à vos besoins en matière de conduite. Les concessionnaires peuvent établir leurs propres prix. ¹⁰ Sous réserve d'admissibilité.

DÉCOUVREZ DE NOUVEAUX HORIZONS

CHEVROLET.CA

