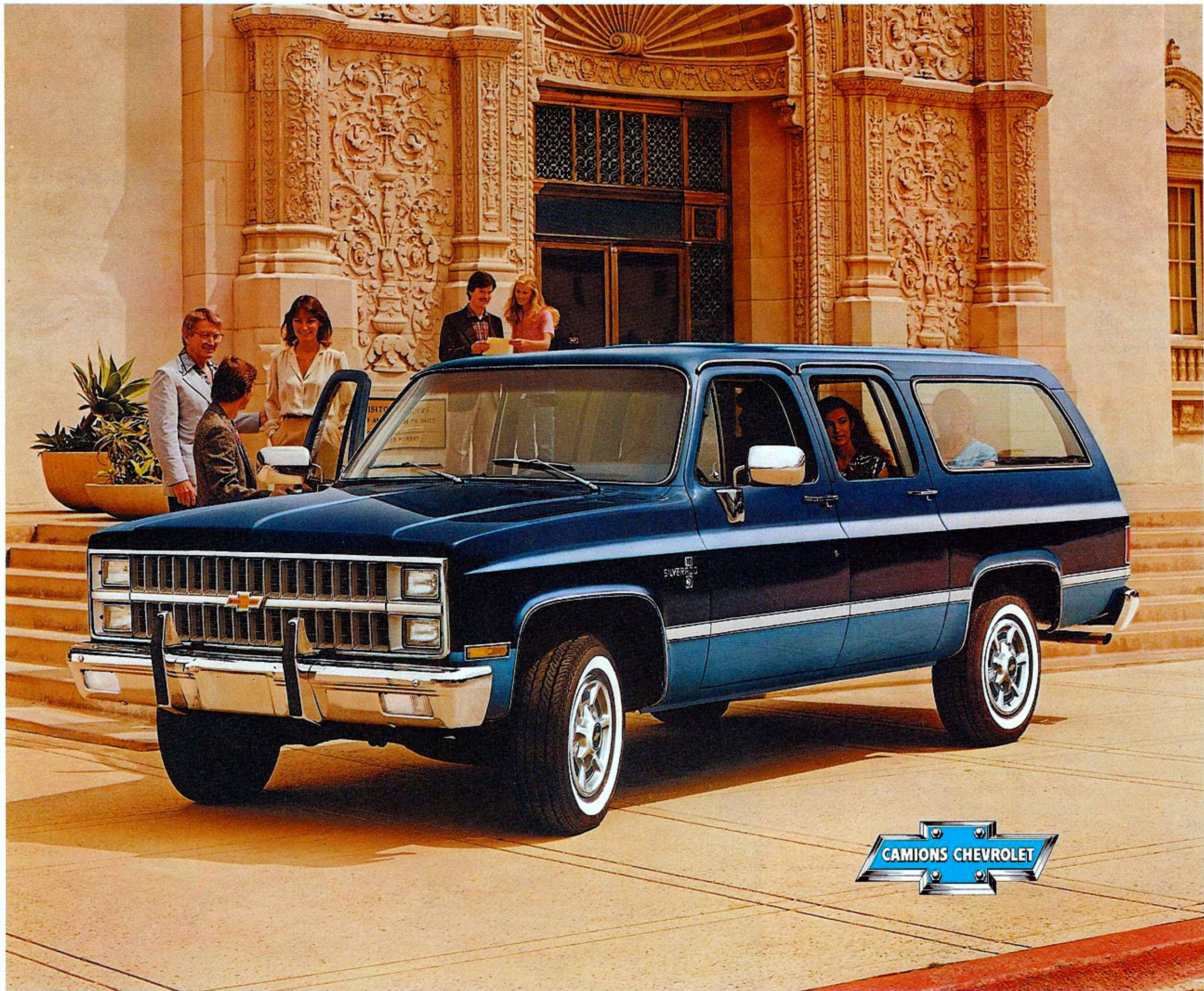


CHEVROLET SUBURBAN 1982



BONNE NOUVELLE: UN NOUVEAU MOTEUR DIESEL POUR LA SUPERFAMILIALE

Voici le nouveau moteur diesel de Chevrolet Suburban.

En 1982, le Chevrolet Suburban est livrable avec un nouveau moteur diesel de 6,2 litres. C'est un tout nouveau moteur expressément conçu pour les camions. De construction renforcée, il a une puissance nominale nette SAE de 130 HP, exactement celle qui convient à des véhicules comme le Suburban. Vous raffolerez de son économie et de son autonomie de carburant ainsi que des économies qu'il permet, car il n'a ni bougies, ni contacts, ni bobine, ni condensateur à remplacer ni carburateur à régler. Si, comme bien des experts automobiles, vous êtes convaincu que le diesel est le moteur de demain, tirez-en donc profit dès aujourd'hui dans un Chevrolet Suburban 1982.

*Le Chevrolet Suburban et le moteur diesel:
le duo de remorquage idéal.*

Le Suburban a depuis longtemps la réputation d'être idéal pour le remorquage. Avec le moteur diesel, il sera encore plus populaire à ce chapitre. Convenablement équipé, un Suburban série C20 avec le nouveau moteur diesel de 6,2 litres peut mouvoir jusqu'à 12 000 lb, soit son propre poids, ses passagers, une charge et une remorque. C'est beaucoup plus que ne le fait une familiale ordinaire.

L'attelage répartiteur de charge pour remorques jusqu'à 9 500 lb est livrable ainsi qu'une vaste gamme d'équipements de remorquage, y compris des réservoirs de carburant de 25.8 ou de 33.3 gallons ainsi que des câblages de remorquage en option.

Le Suburban C10 avec le V8 de 5 litres (305 po cu.)

*Le seul véhicule plus commode que le Suburban
à 2 roues motrices: le Suburban à 4 roues motrices.*

Le système à 4 roues motrices du Suburban a des moyeux avant à crabotage automatique. Quand vous passez des 2 roues aux 4 roues motrices, les moyeux s'engagent automatiquement, ce qui vous évite de sortir de la cabine.

Pour revenir aux 2 roues motrices, il suffit d'arrêter le véhicule, de mettre le levier en position 2 roues motrices, de faire lentement marche arrière sur une dizaine de pieds et le tour est joué. Les modèles K10 et K20 ont une boîte intermédiaire en aluminium léger et des engrenages synchronisés qui vous permettent de passer des 2 roues motrices aux 4 roues motrices tout en roulant à 40 km/h ou moins. Le levier de changement de la boîte intermédiaire est monté au plancher et son indicateur est éclairé, ce qui en rend la lecture facile jour et nuit.

Suburban K20 Silverado représenté en rouge carmin.

*(En page couverture) Suburban C10 Silverado diesel
représenté en bleu minuit et bleu clair métallisé.*



Suburban C20 Silverado représenté en jaune colonial et amande.





Intérieur Silverado représenté en amande moyen.

Intérieur Scottsdale représenté en bleu.



Intérieur Custom Deluxe représenté en amande moyen.



L'intérieur Silverado. Aussi luxueux que généreux.

Le summum du luxe Suburban. Le siège avant pleine largeur est entièrement rembourré de mousse et capitonné de velours rasé en quatre couleurs, au choix, ou du nouveau vinyle grenu façon cuir, offert en trois couleurs. La moquette intégrale est épaisse. Tout autour de vous, les touches de luxe abondent, comme le beau tableau de bord avec panneau d'instruments à encadrement brillant à fini brossé et les instruments complets à aiguille. Les portes sont ornées de panneaux de garnitures intégraux. Le pare-soleil du passager est pourvu d'un miroir. Choix de quatre couleurs d'intérieur selon les couleurs de sièges choisies.

Comme il est représenté, le Suburban peut être équipé pour transporter neuf adultes. Le deuxième siège se replie facilement tandis que le troisième siège s'enlève pour donner une grande surface de charge bien plane. À l'extérieur, le Silverado se distingue par sa calandre rehaussée de chrome, les phares rectangulaires doubles et les pare-chocs chromés à l'avant et à l'arrière. Font aussi partie de l'ensemble les moulures latérales de bas de carrosserie et de passages de roues.

L'intérieur Scottsdale. Un environnement confortable pour bien du monde.

Comprend le siège avant pleine largeur entièrement rembourré de mousse avec élégantes garnitures en vinyle repoussé deux teintes. Des garnitures Custom en velours rasé et en vinyle grenu façon cuir sont également livrables. Comprend aussi la doublure intégrale de pavillon isolante. Garnitures Custom en vinyle représentées. Les aménagements extérieurs comprennent les pare-chocs chromés à l'avant et à l'arrière, les moulures noires à bordure brillante de côtés de carrosserie et d'abattant et les moulures brillantes de glaces latérales.

L'intérieur Custom Deluxe, c'est tout ce qui suit et plus encore.

Comprend le siège avant pleine largeur entièrement rembourré de mousse à garnitures en vinyle repoussé, le groupe d'instruments de type cockpit, les panneaux de garnitures de portes en plastique deux teintes assorties, les pare-soleil rembourrés, le cendrier basculant, la boîte à gants, la lampe de compartiment avant et le couvre-plancher pleine largeur en caoutchouc noir.

À l'extérieur, il y a les pare-chocs chromés à l'avant et à l'arrière, les moulures d'encadrement de calandre, les rétroviseurs de gauche et de droite brillants, les moulures de gouttières et les cache-moyeux brillants.

LE NOUVEAU MOTEUR DIESEL DE 6,2 LITRES DE CHEVROLET.

Ce moteur V8 en option est tout nouveau et intégralement Chevrolet. Chevrolet a fait table rase et a conçu un moteur diesel convenant parfaitement aux camions actuels. Sa cylindrée est idéale—6,2 litres. Sa puissance est idéale. Et, à une époque comme la nôtre, son économie est on ne peut plus idéale. Ce nouveau moteur diesel est livrable en deux versions: une pour les Suburban de PBV de 8 500 lb et moins et l'autre pour les Suburban d'un PBV supérieur. Les deux modèles ont les chambres de combustion éprouvées Ricardo Comet V d'une grande efficacité et contrôlant bien les émissions. Le chauffe-moteur est standard, afin de faciliter les démarrages par temps froid.

Pour la durabilité, ce nouveau diesel de 6,2 litres a cinq boulons de culasse autour de chaque alésage de cylindre, quatre boulons de chapeau de paliers, des poussoirs à commande hydraulique et un vilebrequin en acier forgé.

Moteurs V8 à essence.

L'an dernier, Chevrolet lançait le V8 de 5 litres (305 po cu.) à commande électronique de l'allumage. Ce moteur très efficace a été très bien accueilli. Il est prévu pour fonctionner de façon optimale avec de l'essence sans plomb, à l'avance maximale de l'allumage. La commande électronique de l'allumage détecte la possibilité de cliquetis avant même qu'il se produise et retarde automatiquement l'allumage. Il est standard dans les modèles C10.

Caractéristiques des moteurs Chevrolet Suburban.

Cylindrée-litres (po cu.)	Moteurs à faibles-moyennes émissions pour modèles d'un PBV de 8 500 lb et moins			Moteurs à fortes émissions pour modèles d'un PBV supérieur à 8 500 lb		
	V8 5L (305)*	V8 5,7L (350)	V8 6,2L diesel	V8 5,7L (350)	V8 7,4L (454)	V8 6,2L diesel
Code de commande du moteur	LE9(B)	LS9(A)	LH6(A)	LT9(A)	LE8(A)	LL4(A)
Alésage et course	3,74x3,48	4,0x3,5	3,98x3,80	4,0x3,5	4,3x4,0	3,98x3,80
Rapport de compression	9,2 à 1	8,2 à 1	21,5 à 1	8,3 à 1	7,9 à 1	21,5 à 1
Puissance nette SAE, HP à tr/min	160 à 4 400	165 à 3 800	130 à 3 600	160 à 3 800	210 à 3 800	ND
Couple net SAE, pl/lb à tr/min	235 à 2 000	275 à 1 600	240 à 2 000	250 à 2 800	340 à 2 800	ND

(A) Fabriqué par GM-Division Chevrolet. (B) Fabriqué par GM-Division Chevrolet et GM du Canada.
* Commande de l'allumage électronique. ND-Non disponible lors de la publication.

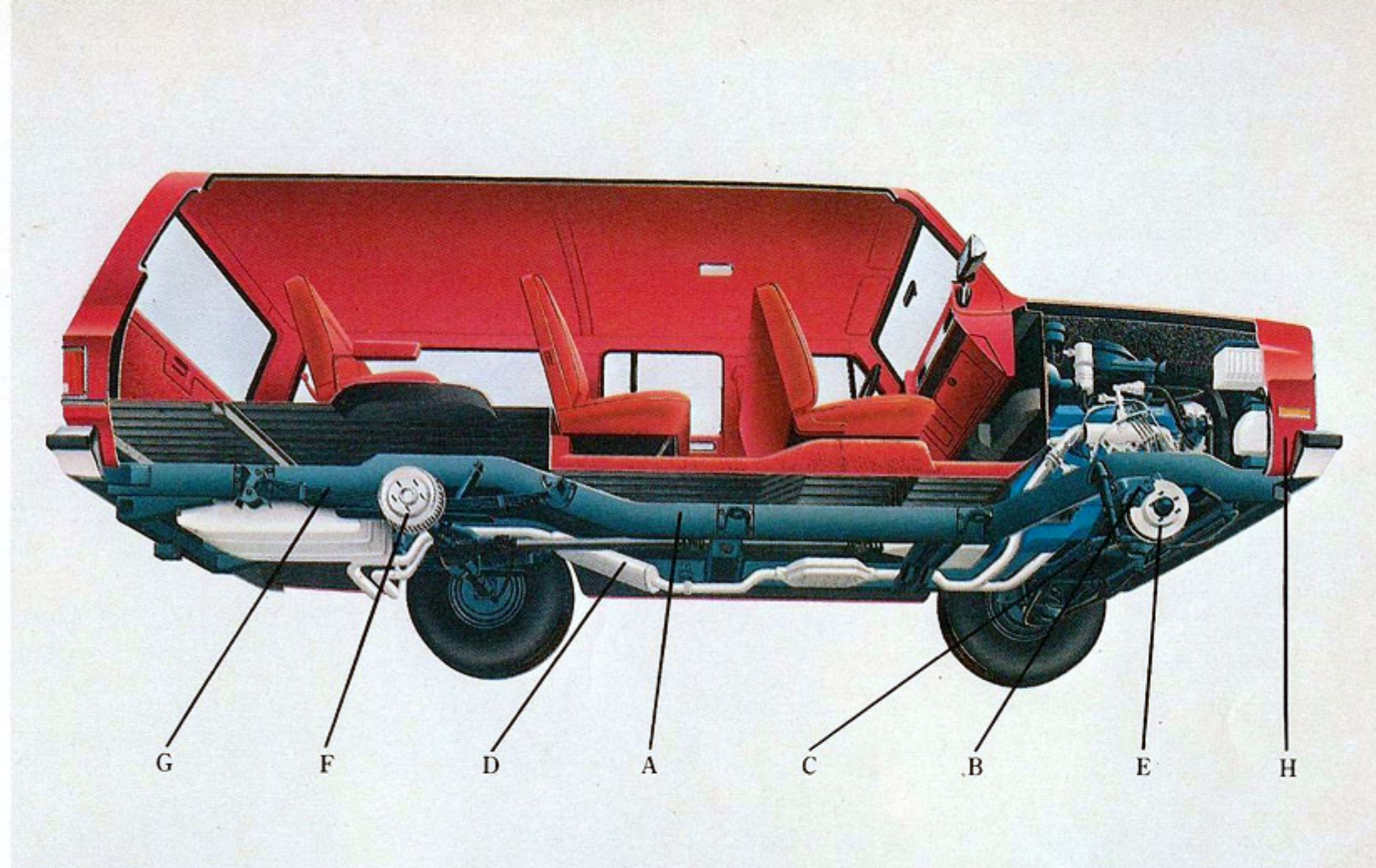
Nouvelle transmission automatique surmultipliée, à 4 rapports.

Cette nouvelle transmission automatique a un quatrième rapport surmultiplié qui réduit le régime de moteur de 30% sur la grand-route. Avec le rapport numérique élevé du pont, cela améliore le rendement dans les plages inférieures et intermédiaires.

Cette transmission automatique surmultipliée est standard dans tous les modèles C10 et livrable dans les modèles K10 et C-K20. La boîte standard des modèles C20 et K10-20 à moteur V8 de 7,4 litres est une manuelle à 4 vitesses.

À propos de moteurs. Les camions Chevrolet sont équipés de moteurs GM fabriqués par diverses divisions. Voyez votre concessionnaire pour tous détails.

Veuillez consulter le tableau des groupes moteurs Suburban de la présente page.



ROBUSTESSE S'ÉCRIT S-U-B-U-R-B-A-N.

A. Solide châssis de camion. Les profonds longerons en acier sont résistants et durables. Le centre des traverses est surbaissé, ce qui permet d'abaisser la carrosserie. Il est ainsi plus facile d'entrer dans le véhicule et d'en sortir.

B. Nouveaux freins à disque à l'avant avec étriers à faible frottement. Réduisent la résistance des freins à l'avancement.

C. Suspension avant à poutre-essieu massive. Une solide poutre-essieu d'acier constitue le principal élément de la robuste suspension des Suburban à 2 roues motrices.

D. Silencieux aluminé. L'enveloppe et les chicane sont en métal de forte épaisseur, aluminé des deux côtés pour contribuer à les protéger contre la corrosion.

E. Freins assortis par ordinateur. Les servo-freins avec disques à l'avant et tambours à ailettes à l'arrière sont assortis par ordinateur au poids brut de Suburban que vous commandez.

F. Freins arrière à tambours à ailettes. Les tambours de freins arrière en fonte-acier sont pourvus d'ailettes de refroidissement. Leurs bords extérieurs incurvés empêchent les matières étrangères de pénétrer jusqu'aux garnitures.

G. Ressorts arrière multilames biétagés. Assurent la douceur du roulement sous charge légère, durcissent progressivement lorsque la charge augmente. Ils sont traités avec une peinture spéciale anticorrosion.

H. Ailes avant double paroi. Les panneaux d'ailes intérieur et extérieur en Zincrométal forment une double paroi qui assure la rigidité de l'ensemble.

• **INSONORISATION SOUS LE CAPOT.** Standard dans les modèles Silverado. Contribue à rendre le roulement plus silencieux.

• **APPRÊT RICHE EN ZINC.** Pistolé à la main sur les surfaces internes des panneaux avant de bas de caisse et à l'intérieur des surfaces inférieures des panneaux de custodes externes avant application de la couche finale d'apprêt.

• **ACIER RÉSISTANT À LA CORROSION.** Emploi d'acier galvanisé Zincrométal, d'acier allié de zinc et de pièces zinguées en vue d'aider à combattre la rouille.

• **PORTES À DOUBLE PAROI.** Deux panneaux d'acier Zincrométal leur confèrent robustesse et rigidité.

• **APPLICATION ÉLECTRIQUE DE L'APPRÊT.** La charge électrique contribue à attirer l'apprêt dans les recoins et interstices autrement inaccessibles, ce qui améliore la protection contre la corrosion.

• **AILES À DOUBLE PAROI.**

• **CAPOT À PANNEAU DOUBLE.** Le capot est fabriqué de deux pièces d'acier soudées ensemble, pour résister à la torsion. Le panneau externe est en Zincrométal résistant à la corrosion.

• **FINI À L'ÉMAIL ACRYLIQUE.** Deux couches résistantes.

• **PANNEAUX DE PLANCHER EN ACIER GALVANISÉ DES DEUX CÔTÉS.** Contribuent à résister à la corrosion par le sel de la route et les pierres projetées.

AUTRES AVANTAGES DE POSSÉDER UN SUBURBAN.

Il existe une vaste gamme d'options livrables pour adapter votre Suburban à vos besoins spécifiques de conduite, de charge et de remorquage.

- Équipement "Trailer Special". L'équipement exigé varie selon le poids brut combiné de l'ensemble. (Voir le tableau au dos de la couverture.)
- Volant Comfortilt. Se règle à six positions différentes pour votre confort.
- Climatiseur double, l'un à l'avant, l'autre à l'arrière. Commande autonome des deux.
- Réservoirs de carburant de 25.8 ou de 33.3 gallons. Le bouclier de réservoir est aussi livrable.

Un mot au sujet de l'assemblage, des pièces et de l'équipement en option de ces véhicules.

Les véhicules décrits dans le présent catalogue sont assemblés dans diverses divisions de General Motors Corporation. Ces véhicules comportent des milliers de pièces différentes fabriquées par General Motors du Canada Limitée, ses compagnies affiliées et ses fournisseurs. Il est parfois nécessaire en cours de fabrication, soit pour répondre à la demande du public pour un véhicule ou de l'équipement spécifique, soit pour satisfaire aux exigences fédérales en matière d'émission et de sécurité ou aux recommandations en matière de conservation de l'énergie, soit encore pour d'autres raisons, de construire ces véhicules avec des pièces différentes de celles prévues à l'origine ou de provenance autre que celle initialement prévue. Toutes les pièces de ce genre ont été approuvées par General Motors du Canada Limitée pour incorporation dans nos produits et donneront le rendement de qualité associé à notre nom.

Veillez noter que certaines pièces d'équipement livrables en option ne le sont que conjointement avec d'autres options. De plus, il peut être nécessaire d'acquiescer plus que l'équipement standard spécifié lorsque vous commandez certains équipements en option. Le représentant vous fournira tous détails.

En ce qui concerne l'équipement en option facturé en supplément, soyez sûr de spécifier le genre d'équipement que vous désirez pour votre véhicule au moment de le commander du concessionnaire. Certaines options peuvent n'être pas disponibles lors de la fabrication de votre véhicule. Votre concessionnaire est avisé de la disponibilité présente des options. Vous pouvez lui demander de vous renseigner à ce sujet. GM demande aussi au concessionnaire de vous prévenir de la non-disponibilité d'une option que vous avez commandée. Nous vous conseillons de vérifier si votre véhicule comporte l'équipement en option que vous commandé ou, en cas de changements, si ces derniers sont acceptables.

Toutes les illustrations et spécifications contenues dans ce catalogue sont basées sur les informations les plus récentes au sujet du produit disponibles lors de l'approbation de publier. Tous droits réservés de modifier en tout temps et sans avis préalable les prix, couleurs, matériaux, équipements, caractéristiques et modèles, et de supprimer des modèles. Certains des équipements représentés ou décrits dans ce catalogue sont livrables moyennant supplément. Le concessionnaire Chevrolet vous donnera tous les renseignements voulus.

Ces véhicules sont également offerts par les concessionnaires GMC sous la marque GMC. (Suburban GMC, séries C1500, C2500, K1500 et K2500).

- Tableau de bord Silverado avec instruments.
- Porte-bagages de toit avec déflecteur d'air.
- Régulateur automatique de vitesse. S'engage au toucher pour maintenir la vitesse choisie. Avec dispositif de reprise de vitesse.
- Roues sculptées. Pneux fournis par divers fabricants.
- Plate-forme répartitrice de charge.
- Lève-glaces électriques pour toutes les portes latérales.
- Rétroviseurs surbaissés.
- Radios Delco en option: AM/FM stéréo, AM/FM stéréo avec lecteur 8 pistes, AM/FM stéréo avec lecture de cassette, AM/FM stéréo avec CB.
- Nouveaux phares rectangulaires simples à halogènes pour modèles standard.

Options de performances et d'équipements renforcés

	C10	C20	K10	K20
Épurateur d'air	D	D	D	D
Batterie auxiliaire	E	E	E	E
Groupe climat froid	E	E	E	E
Réfrigérant: d'huile-moteur	E	E	E	E
d'huile de transmission	T	T	T	T
Régulateur de vitesse	T	T	T	T
Rotule de remorquage	T	T	T	T
Amortisseurs avant quadruples			T	T
Barre stabilisatrice avant	E			
Crochets de remorquage à l'avant			T	T
Réservoir de carburant: 25.8 gal (117.3 l) (E); 26.6 gal (121 l) (D)	T	T	T	T
Réservoir de carburant: 33.3 gal (151.4 l) (E); 34.1 gal (141.4 l) (D)	T	T	T	T
Bouclier de protection du réservoir de carburant	T	T	T	T
Indicateurs: voltmètre, thermomètre et manomètre d'huile	T	T	T	T
Générateur 63 A	E	E	E	E
Batterie de grand débit	E	E	E	E
Amortisseurs avant et arrière renforcés	T		T	
Il s'agit d'une option d'équipement renforcé valable pour les C20 à essence et diesel.				
Ressorts avant renforcés			T	T
Radiateur à grand rendement	E	E	E	E
Différentiel arrière autobloquant	T	T	T	T
Servo-direction	E	E		
Câblage de remorque à 7 fils	T	T	T	T
Équipement "Trailer Special"	T	T	T	T
Attelage répartiteur de charge	T	T	T	T

E=Essence T=Tous modèles, essence et diesel D=Diesel

Options d'apparence et de commodité

	C10	C20	K10	K20
Climatiseur avant	T	T	T	T
Climatiseurs avant et arrière	T	T	T	T
Enjoliveurs de roues en métal brillant	T	T	T	T
Pare-chocs: butoirs chromés à l'avant	T	T	T	T
avant et arrière de luxe	T	T	T	T
Allume-cigarettes	T	T	T	T
Couvre-planchers de couleur assortie	T	T	T	T
Volant Comfortilt	T	T	T	T
Groupe apparence de luxe avant	T	T	T	T
Montre électrique à quartz	T	T	T	T
Glaces en verre teinté	T	T	T	T
Phares de route à halogènes	T	T	T	T
Chauffage arrière	T	T	T	T
Essuie-glaces à balayage intermittent	T	T	T	T
Rétroviseurs:				
Peints, surbaissés	T	T	T	T
Surbaissés, en acier inoxydable	T	T	T	T
De camping, en acier inoxydable	T	T	T	T
Moules:				
Latérales noires	T	T	T	T
Latérales brillantes	T	T	T	T
Groupe de moules Custom, noires	T	T	T	T
Groupe de moules de luxe, brillantes	T	T	T	T
Protecteurs de rebords de portes	T	T	T	T
Groupe commodité:				
Verrouillage électrique des portes	T	T	T	T
Lève-glaces électriques	T	T	T	T
Options de peintures:				
Schéma spécial deux teintes	T	T	T	T
Groupe décor extérieur	T	T	T	T
Radios et accessoires Delco:				
Radio AM	T	T	T	T
Radio AM-FM	T	T	T	T
Radio AM-FM stéréo	T	T	T	T
Radio AM-FM stéréo avec lecteur 8 pistes	T	T	T	T
Radio AM-FM stéréo avec lecteur de cassette	T	T	T	T
Radio AM-FM stéréo avec CB et antenne	T	T	T	T
Haut-parleur auxiliaire arrière	T	T	T	T
Antenne de pare-brise	T	T	T	T
Lampes de gabarit	T	T	T	T
Siège arrière 3 places	T	T	T	T
Siège central repliable	T	T	T	T
Commande électrique de la glace d'abattant	T	T	T	T
Commande électrique de la glace d'abattant et désembueur	T	T	T	T
Roues Rally	T		T	
Roues sculptées	T		T	

Caractéristiques-Suburban Modèles à moteur à essence

SÉRIES	C10 2 ROUES MOTRICES		C20 2 ROUES MOTRICES		K10 4 ROUES MOTRICES		K20 4 ROUES MOTRICES	
GAMME DE PBV (LB)	6100-6800		8600		6100-6800		8600	
DISPONIBILITÉ	Standard	En option	Standard	En option	Standard	En option	Standard	En option
MOTEUR - LITRES (po. cu.)	5 L (305) #	5,7 L (350)	5,7 L (350)	7,4 L (454)	5,7 L (350)	-	5,7 L (350)	-
SUSPENSION AVANT	Type/Ressorts Indépendante, ressorts hélicoïdaux		Indépendante, ressorts hélicoïdaux		Essieu moteur hypoïde, ressorts à lames			
	Force (lb)	3250	3800	-	3600	-	3800	-
SUSPENSION ARRIÈRE	Type de pont Semi-flottant		Semi-flottant **		Semi-flottant		Semi-flottant	
	Force (lb)	3750	6000	-	4000	-	6000	-
FREINS	Disques/Tambours Servo		Servo renforcés		Servo		Servo renforcés	
DIRECTION	Type Non assistée		Servo		Servo		Servo	
TRANSMISSION	Manuelle		4 vit.		4 vit.		4 vit.	
	Automatique	4 rap./surm.	-	▲ 4 rap./surm. ♦ 3 rap.	-	4 rap./surm.	-	4 rap./surm.
BOÎTE INTERMÉDIAIRE - moyeux avant à crabotage automatique	-		-		New Process 208		New Process 208	
PNEUS SANS CHAMBRE, DIMENSIONS	P235/ 75R15		LT235/85R16 D(A) E(AR)		P215/ 75R15		LT235/85R16 D(A) E(AR)	

Suburban à moteur diesel (moteur diesel 6,2 litres et équipement diesel B3J exigés)

MOTEUR - LITRES (po. cu.)	6,2 L (379)	-	6,2 L (379)	-	6,2 L (379)	-	6,2 L (379)	-
SUSPENSION AVANT	Type/Ressorts Indépendante, ressorts hélicoïdaux		Indépendante, ressorts hélicoïdaux		Essieu moteur hypoïde, ressorts à lames			
	Force (lb)	3400	3800	-	3600	-	3800	-
SUSPENSION ARRIÈRE	Type de pont Semi-flottant		Semi-flottant		Semi-flottant		Semi-flottant	
	Force (lb)	3750	6000	-	4000	-	6000	-
FREINS	Disques/Tambours Servo		Servo renforcés		Servo		Servo renforcés	
DIRECTION	Type Servo		Servo		Servo		Servo	
TRANSMISSION	Automatique		■ 3 rap.		■ 4 rap./surm.		■ 3 rap.	
BOÎTE INTERMÉDIAIRE - moyeux avant à crabotage automatique	-		-		New Process 208		New Process 208	
PNEUS SANS CHAMBRE, DIMENSIONS	■ P235/ 75R15XL		LT235/85R16 D(A) E(AR)		■ P235/ 75R15		LT235/85R16 D(A) E(AR)	

Force des pneus-D (8 plis), E (10 plis) ▲ Non livrable avec moteur LE8 454 **Entièrement flottant compris avec moteur 7,4 litres 454 # Commande électronique de l'allumage—moteur à haute compression
♦ Livrable avec moteur LE8 454 seulement ■ Exigé avec moteur diesel 6,2 litres ● Pneus sans chambre et à chambre livrables en plus grandes dimensions

Contenu et exigences de l'ensemble "Trailer Special"

	MODÈLES À MOTEUR À ESSENCE				▲ MODÈLES À MOTEUR DIESEL				
	C10	K10	C20	C20	K20	C10	K10	C20	K20
MOTEUR	V8 350-4	V8 350-4	V8 350-4 (Std)	V8 454-4	V8 350-4 (Std)	V8 6,2 L	V8 6,2 L	V8 6,2 L	V8 6,2 L
TRANSMISSION	Automatique (Std)	Automatique	Automatique	Automatique (Std)	Automatique	*Autom. 4 rap.	*Autom. 4 rap.	Autom. 3 rap.	Autom. 3 rap.
RAPPORT DE PONT ARRIÈRE (à 1)	3,73	3,73	4,10	3,73/4,10	4,10	3,73	3,73	4,10	4,10
ÉQUIPEMENT COMPREND:									
Attelage répartiteur	X	X	X	X	X	X	X	X	X
Câblage de remorque-7 fils	X	X	X	X	X	X	X	X	X
Refroidisseur d'huile moteur	X	X	X	X	X	Standard	Standard	Standard	Standard
Refroidisseur de transmission	X	X	X	X	X	X	X	X	X
Servo-direction	X	Standard	X	X	Standard	Standard	Standard	Standard	Standard
Amortisseurs renforcés, avant et arrière	X	-	Standard	Standard	Standard	Standard	Standard	Standard	Standard
Génératrice grande capacité, 63A	X	X	X	X	X	Standard	Standard	Standard	Standard
PBC INDIQUÉ SUR PLAQUE†	11 000	11 000	12 000	13 000/15 000	12 000	11 000	11 000	12 000	12 000

†Poids brut combiné du véhicule, de la remorque, de la charge et des occupants. * avec surmultiplication ▲ Exige équipement diesel B3J



General Motors du Canada Limitée
Oshawa, Ontario

Imprimé au Canada Septembre 1981