

MALIBU 2020

CHEVROLET 



VOUS NOUS AVEZ DEMANDÉ L'EXCELLENCE, LA VOICI DANS TOUTE SA SPLENDEUR.

Avec un aspect sophistiqué et une dynamique de conduite remarquable, la Malibu 2020 est prête à vous mener vers n'importe quelle destination. La RS à moteur turbocompressé attirera tous les regards, tandis que la Premier vous fera pénétrer dans une ambiance luxueuse à souhait. Préparez-vous à être impressionné, car toutes les facettes de la Malibu refléteront vos attentes élevées en matière d'excellence.

DÉCOUVREZ DE NOUVEAUX HORIZONS



À gauche : Malibu Premier en gris ombré métallisé (couleur moyennant supplément) avec caractéristiques livrables. À droite : Malibu RS en teinte rouge cajun (couleur moyennant supplément).

MODÈLES

LS

Toute l'allure, toute la place et tout le souci du détail que vous attendez d'une voiture intermédiaire aussi primée.

La LS vous permet de rester connecté avec la compatibilité Apple CarPlay^{MD1} et Android Auto^{MC2} et un écran couleur tactile de 8 po en diagonale. Vous pourrez aussi vous épater devant la performance contrôlée du moteur turbocompressé de 1,5 L à injection directe et de la boîte de vitesses à variation continue (CVT).

RS

Difficile de nier l'effet de la Malibu RS, avec sa réinterprétation artistique de la berline sport.

Impossible d'ignorer la calandre sport noire, les emblèmes noirs, les roues de 18 po distinctives, l'aileron arrière et la double sortie d'échappement avec embouts polis.

À l'intérieur de la RS, le siège conducteur à réglage électrique en 8 sens avec soutien lombaire à réglage électrique, et le volant et le pommeau de levier de vitesse gainés de cuir vous invitent à dominer la route.

En haut : Malibu LS en gris ombré métallisé (couleur moyennant supplément).

En bas : Malibu RS en teinte rouge cajun (couleur moyennant supplément).



¹ L'interface d'utilisateur dans le véhicule est un produit d'Apple, et les modalités et les déclarations de confidentialité de cette entreprise s'appliquent. Nécessite un téléphone iPhone compatible, et des frais de plans de données s'appliquent.

² L'interface d'utilisateur dans le véhicule est un produit de Google et les modalités et déclarations de confidentialité de cette entreprise s'appliquent. Nécessite l'application Android Auto pour Google Play et un téléphone intelligent compatible Android qui utilise la version Android Lollipop 5.0 ou plus récente. Des frais de plans de données s'appliquent.

MODÈLES

LT

La Malibu LT est agrémentée de détails si élégants et luxueux que ceux-ci laisseront un souvenir impérissable.

Les feux de circulation de jour distinctifs à DEL et feux arrière à DEL attireront toute l'attention, tandis que les regards s'émerveilleront à la vue des superbes roues de 17 po en aluminium. Les commodités comprennent le démarreur à distance, la commande automatique de la température à deux zones et les sièges baquets avant chauffants.

Malibu LT en blanc sommet avec caractéristiques livrables.



MODÈLES

PREMIER

Des détails haut de gamme et des souvenirs impérissables. La Premier, avec sa silhouette élégante et sculpturale, est sans aucun doute ce qui se fait de mieux.

À son cœur, un moteur turbocompressé de 2 L et une boîte automatique 9 vitesses conçus pour les hautes performances. Sa liste complète de caractéristiques de sécurité et d'assistance au conducteur de série comprend le régulateur de vitesse adaptatif – avancé¹ et l'aide au maintien sur la voie avec avertisseur de sortie de voie¹.

L'intérieur parfaitement aménagé présente des sièges baquets avant chauffants et ventilés et sièges chauffants aux places d'extrémité arrière. Les sièges garnis de cuir perforé, le système sonore de catégorie supérieure Bose à 9 haut-parleurs et le toit ouvrant coulissant et inclinable à commande électrique avec fenêtre de toit fixe à l'arrière mettent encore plus d'ambiance.

Malibu Premier en gris ombré métallisé (couleur moyennant supplément).



¹ Consultez le Guide du propriétaire du véhicule pour connaître les limitations fonctionnelles et renseignements importants.



Intérieur de la Malibu Premier en blé clair avec éléments contrastants atmosphère foncé.

DESIGN INTÉRIEUR

PREMIÈRE CLASSE, À TOUTES LES PLACES.

Qu'il s'agisse d'aller à l'autre bout de la ville ou du pays, les sièges de la Malibu sont conçus pour offrir un soutien optimal. Le **siège conducteur à réglage électrique en 8 sens**, de série pour les RS, LT et Premier, vous laisse devenir maître de votre propre confort.

Le **chrome au fini satiné** abonde partout dans l'intérieur de la Malibu, d'où son aspect sobre et élégant. Les éléments doux au toucher témoignent d'un souci du détail inégalé.

Une grande attention a été accordée aux passagers du siège arrière dans la Malibu. C'est pourquoi le design prévoit **un dégagement généreux pour les jambes à l'arrière** et des portes arrière à grande ouverture qui facilitent l'entrée et la sortie.

Lorsqu'on ouvre ou ferme les portes arrière moins de 10 minutes avant le démarrage ou à tout moment lorsque le moteur tourne, dans certaines conditions le **rappel de vérification du siège arrière**¹ vous rappellera au moment de couper le contact de vérifier qu'aucun article de valeur n'y reste.

¹ Ne détecte ni les personnes ni les objets. Vérifiez toujours le siège arrière avant de quitter le véhicule.

Intérieur de la Malibu RS en noir jais.



DESIGN INTÉRIEUR

EXCEPTIONNELLE À TOUS LES TRAJETS.

À l'intérieur de la Malibu RS, les sièges baquets sculptés et garnis de tissu noir jais de catégorie supérieure se joignent au **pommeau de levier de vitesse et au volant gainés de cuir** pour rendre votre expérience de conduite encore plus agréable.

Le **pare-brise en verre feuilleté**, le tableau de bord sur mesure avec applications stratégiques d'acier laminé et les portes à joints triples ne sont que quelques-unes des caractéristiques de série qui vous isolent du monde extérieur.



TECHNOLOGIE

PLUS VOUS EN SAUREZ, PLUS VOUS L'AIMEREZ.

Un **centralisateur informatique de bord** avec écran reconfigurable de 8 po en diagonale est de série pour le modèle Premier. Il vous permet de choisir entre deux écrans et d'avoir accès d'un seul coup d'œil aux caractéristiques et aux données importantes.

Avec le **système d'infodivertissement 3 Chevrolet**¹, vous pouvez facilement faire des appels mains libres, jouer de la musique et accéder aux contacts de votre téléphone intelligent compatible, et ce à l'aide de l'écran tactile de 8 po en diagonale ou des commandes vocales.

La **technologie Fonction ado** aide à encourager de meilleures habitudes de conduite. Elle fournit un rapport sur la fréquence d'activation de certaines caractéristiques de sécurité livrables, émet des rappels de bouclage de ceinture de sécurité y compris

« Bouclez pour conduire », met la radio en mode sourdine quand les occupants du siège avant n'ont pas bouclé leur ceinture de sécurité et déclenche des avertissements quand le véhicule roule au-dessus d'une vitesse prédéterminée.

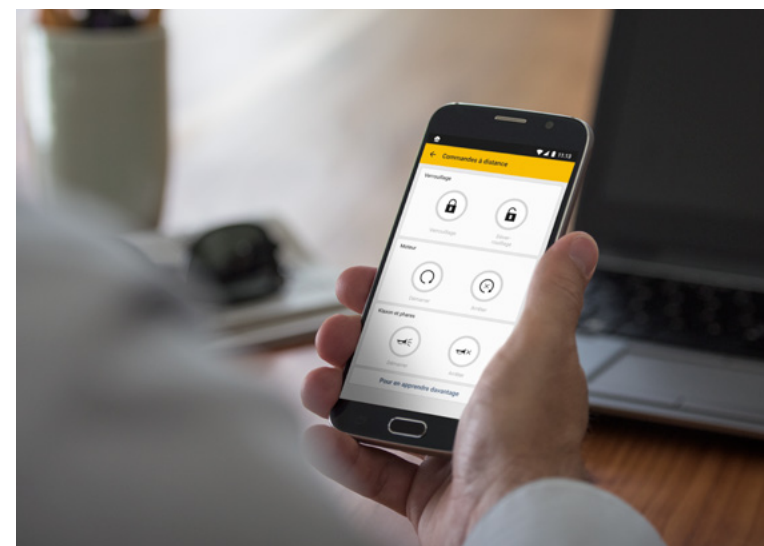
¹ Les fonctions du système d'infodivertissement Chevrolet varient selon le modèle. La fonctionnalité totale exige la compatibilité Bluetooth et un téléphone intelligent, ainsi qu'une connexion USB pour certains appareils. Des frais de plans de données peuvent s'appliquer.

Recharge sans fil¹. De série pour Premier.

Centralisateur informatique de bord avec écran couleur reconfigurable de 8 po en diagonale. De série pour Premier.

Intégration Apple CarPlay^{MD2} pour votre iPhone^{MD} (illustré) et compatibilité Android Auto^{MC3}.

L'appli⁴ myChevrolet^{MD} téléchargeable comprend la fonction de démarrage à distance⁵ pour LT et Premier.



¹ Le système recharge sans fil un appareil mobile compatible. Certains appareils exigent un adaptateur ou un couvercle arrière. Consultez my.Chevrolet.ca pour de plus amples renseignements. ² L'interface d'utilisateur dans le véhicule est un produit d'Apple et les modalités et déclarations de confidentialité de cette entreprise s'appliquent. Nécessite un téléphone iPhone compatible, et des frais de plans de données s'appliquent. ³ L'interface d'utilisateur dans le véhicule est un produit de Google et les modalités et déclarations de confidentialité de cette entreprise s'appliquent. Nécessite l'application Android Auto pour Google Play et un téléphone intelligent compatible Android qui utilise la version Android Lollipop 5.0 ou plus récente. Des frais de plans de données s'appliquent. ⁴ Accessible sur certains appareils Apple et Android. La disponibilité des services, les caractéristiques et les fonctions sont soumises à des limitations et varient selon le modèle et/ou la configuration du véhicule, l'appareil et le plan auquel vous êtes abonné. L'appareil doit avoir accès à une connexion de données. Consultez onstar.ca pour obtenir plus de détails. ⁵ Exige un abonnement au plan Accès à distance ou au plan Accès supérieur. Les services sont assujettis aux modalités de l'utilisateur et à des limitations et peuvent varier selon le modèle et/ou la configuration du véhicule. Le déverrouillage des portes à distance exige le verrouillage automatique des portes. Le démarrage à distance exige le système de démarrage à distance installé et activé à l'usine de GM. Consultez onstar.ca pour obtenir plus de détails.

Malibu Premier en bleu ciel nordique métallisé (couleur moyennant supplément) avec caractéristiques livrables.

PERFORMANCES

BÂTIE PAR DES PERFECTIONNISTES.

Le moteur turbocompressé de 2 L assorti d'une boîte automatique 9 vitesses rehausse le plaisir de conduire avec une puissance de 250 chevaux et un couple de 260 lb-pi. Cette combinaison présente une cote de consommation de carburant estimée de 7,4 L/100 km sur route et 10,5 L/100 km en ville¹. De série sur Premier.

Le moteur turbocompressé de 1,5 L est allié à la boîte de vitesses à variation continue pour plus de puissance et d'efficacité. Ce moteur à puissance de 163 ch et couple de 184 lb-pi présente une cote de consommation de carburant estimée de 6,6 L/100 km sur route et 8,2 L/100 km en ville¹.

La direction à assistance variable électrique utilise de l'énergie uniquement si le conducteur agit sur la direction. Cette direction allie légèreté et vivacité, offrant plus d'assistance à basse vitesse et une maîtrise plus assurée à vitesse de croisière sur route.

La suspension avant à jambes de force MacPherson et la suspension arrière indépendante à 4 bras sont précisément calibrées pour garantir un trajet tout en douceur.

¹ Cotes de consommation de carburant estimées d'après les essais effectués par GM conformément aux méthodes d'essai approuvées du gouvernement du Canada. Consultez vehicules.rncan.gc.ca pour tous les détails. Votre consommation réelle de carburant peut varier.

SÉCURITÉ ET ASSISTANCE AU CONDUCTEUR

PRÊTE ET VIGILANTE.



Régulateur de vitesse adaptatif – évolué. Grâce aux capteurs à technologie radar, cette fonction peut modifier automatiquement votre vitesse de croisière afin de maintenir une distance adéquate par rapport aux véhicules détectés devant vous. De série pour Premier.



Freinage pour piétons à l'avant. À des vitesses inférieures à 80 km/h, sur détection d'une collision imminente avec un piéton directement devant le véhicule, cette fonction peut vous avertir et même appliquer le freinage d'urgence. Fonctionnalité limitée la nuit. De série pour Premier, livrable pour LT.



Freinage d'urgence automatique. À des vitesses inférieures à 80 km/h, si une collision avant potentielle est détectée avec un véhicule que vous suivez, cette fonction peut vous avertir et appliquer automatiquement le freinage d'urgence brusque ou renforcer le freinage du conducteur. Livrable pour LT.



Freinage d'urgence automatique amélioré. Si une collision avant potentielle est détectée avec un véhicule que vous suivez, cette fonction peut vous avertir et appliquer automatiquement le freinage d'urgence brusque ou renforcer le freinage du conducteur. De série pour Premier.



Alerte de prévention de collision et témoin de distance avec le véhicule qui précède. Ces fonctions surveillent la distance qui vous sépare du véhicule qui vous précède et peut vous avertir d'une collision potentielle. De série pour Premier, livrable pour LT.



Aide au maintien sur la voie avec avertisseur de sortie de voie. À des vitesses supérieures à 60 km/h, cette fonction surveille les lignes de la route lorsqu'elles sont visibles et peut doucement tourner le volant afin que vous restiez dans la bonne voie ou vous avertir lorsque vous traversez accidentellement l'une d'entre elles. De série pour Premier, livrable pour LT.



Alerte de changement de voie avec système de détection d'obstacles sur les côtés. Cette fonction peut activer les voyants situés dans les rétroviseurs latéraux lorsque des véhicules s'approchent rapidement

dans les voies adjacentes ou se déplacent dans les angles morts de vos rétroviseurs extérieurs. De série pour Premier, livrable pour LT.



Caméra arrière. Lors du déplacement en marche arrière à basse vitesse, cette fonction aide à fournir une vue en temps réel de la zone située immédiatement derrière votre Malibu. De série pour tous les modèles.



Alerte de circulation transversale arrière. Cette fonction peut vous avertir lorsque des véhicules traversent derrière votre Malibu alors que vous reculez. De série pour Premier, livrable pour LT.



Radar de stationnement arrière. Lors du déplacement en marche arrière à basse vitesse, cette caractéristique peut vous alerter lorsqu'elle détecte certains objets fixes tout près de l'arrière du véhicule. Livrable pour LT.



Aide au stationnement automatique. Facilite le stationnement en dirigeant automatiquement le véhicule dans un espace de stationnement détecté pendant que vous suivez les commandes textuelles, choisissez les rapports et vous occupez du freinage et de l'accélération. De série pour Premier.



Phares IntelliBeam^{MD}. Lorsque le système détecte les phares ou les feux arrière de véhicules devant vous, cette fonction permute intuitivement entre les feux de route et les feux de croisement. De série pour Premier, livrable pour LT.

La sécurité, c'est d'abord vous. Les caractéristiques de sécurité ou d'assistance au conducteur ne dégagent pas le conducteur de l'obligation de conduire son véhicule de façon sécuritaire. Le conducteur doit rester attentif aux conditions de la circulation, de l'environnement et de la route en tout temps. La visibilité, le climat et les conditions routières peuvent affecter le rendement des caractéristiques. Consultez le Guide du propriétaire du véhicule pour connaître les limitations fonctionnelles et renseignements importants.



COULEURS EXTÉRIEURES



GAO – Bleu ciel nordique métallisé^{1,2,3}



GAN – Argent glacé métallisé



GAZ – Blanc sommet



GB8 – Noir mosaïque métallisé¹



GCG – Gris pierre clair métallisé^{1,2,3}



GJI – Gris ombré métallisé¹

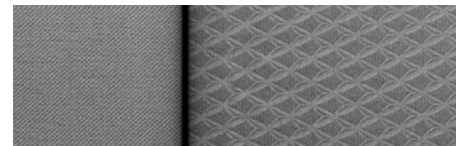


GLR – Cerise noire métallisé¹

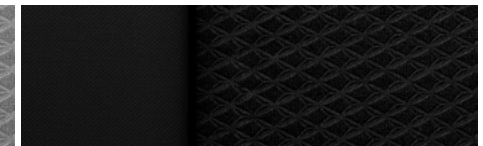


GPJ – Teinte rouge cajun^{1,2}

MODÈLES



Tissu gris cendré moyen de catégorie supérieure



Tissu noir jais de catégorie supérieure (illustré)



Roues de 16 po en aluminium
De série pour LS

LS La Malibu LS comprend les caractéristiques suivantes :

MÉCANIQUE

Freins – à disque aux 4 roues avec disques Duralife^{MD}, freinage antiblocage (ABS), assistance au freinage d'urgence, contrôle du freinage en virage et aide au démarrage en pente

Moteur – I-4 turbo de 1,5 L à DACT avec distribution à calage variable (VVT), injection directe et fonction arrêt/démarrage automatique

StabiliTrak^{MD} – système de contrôle électronique de la stabilité et traction assistée

Direction – assistée, électrique, à crémaillère

Suspension – à quatre roues indépendantes; avant à jambes de force MacPherson; arrière à 4 bras

Boîte de vitesses – à variation continue (CVT)

EXTÉRIEUR

Feux de circulation de jour – intégrés aux phares

Remplissage de carburant – sans bouchon

Glaces – pare-brise en verre feuilleté acoustique

Phares – à halogène avec commande automatique à temporisation

Rétroviseurs – à réglage électrique, boîtiers noirs

Pneus – P205/65R16 toutes saisons¹

INTÉRIEUR

Climatisation – manuelle, monozone avec filtre à air d'habitacle

Système sonore – à 6 haut-parleurs

Régulateur de vitesse – électronique avec réglage et reprise de vitesse

Verrouillage des portes – programmable à commande électrique, avec protection antiverrouillage et verrouillage de sécurité manuel à l'épreuve des enfants aux portes arrière

Divertissement – système d'infodivertissement 3 Chevrolet¹ avec écran couleur tactile de 8 po en diagonale, stéréo AM/FM, lecture audio en continu Bluetooth^{MD2} pour deux appareils activés, commande vocale au téléphone compatible et compatibilité Apple CarPlay^{MD3} et Android Auto^{MC4}

INTÉRIEUR (SUITE)

Déverrouillage et démarrage sans clé – comprend télédéverrouillage longue portée

Éclairage – liseuses à l'avant, plafonnier d'accueil et éclairage d'espace utilitaire

Support média – ports USB², un de type A et un de type C, et prise audio auxiliaire dans la colonne centrale avant

Caméra arrière⁶ – HD

Sièges – conducteur et passager avant à réglage manuel en 6 sens

Colonne de direction – inclinable et télescopique, manuelle


Volant – 3 branches, de luxe avec commandes du système sonore, du régulateur de vitesse et du téléphone

Système antivol – entrée par effraction

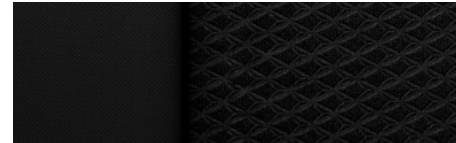
Système de surveillance de la pression des pneus – avec alerte de remplissage des pneus (ne surveille pas le pneu de secours, s'il est équipé)

Pare-soleil – côtés conducteur et passager avant, avec miroirs de courtoisie couverts

Glaces – électriques, à descente rapide de toutes les glaces

¹ Les fonctions du système d'infodivertissement Chevrolet varient selon le modèle. La fonctionnalité totale exige la compatibilité Bluetooth et un téléphone intelligent, ainsi qu'une connexion USB pour certains appareils. Des frais de plans de données peuvent s'appliquer. ² Visitez my.gm.ca/Chevrolet/fr/learnAbout/bluetooth pour plus de détails. La fonctionnalité Bluetooth complète varie selon l'appareil, le modèle et/ou la configuration du véhicule et la version du logiciel. ³ L'interface d'utilisateur dans le véhicule est un produit d'Apple et les modalités et déclarations de confidentialité de cette entreprise s'appliquent. Nécessite un téléphone iPhone compatible, et des frais de plans de données s'appliquent. ⁴ L'interface d'utilisateur dans le véhicule est un produit de Google et les modalités et déclarations de confidentialité de cette entreprise s'appliquent. Nécessite l'application Android Auto pour Google Play et un téléphone intelligent compatible Android qui utilise la version Android Lollipop 5.0 ou plus récente. Des frais de plans de données s'appliquent. ⁵ Ne sont pas compatibles avec tous les appareils. ⁶ Consultez le Guide du propriétaire du véhicule pour connaître les limitations fonctionnelles et renseignements importants. † Les pneus toutes saisons peuvent ne pas remplir les exigences dans certaines régions du pays. Les pneus spécifiquement conçus pour les rigueurs de l'hiver et portant le symbole de pneu d'hiver  peuvent être obligatoires durant certains mois ou dans certaines régions. Communiquez avec les autorités de votre province, municipalité ou localité pour connaître les exigences dans votre région.

MODÈLES (SUITE)



Tissu noir jais de catégorie supérieure



18 po en aluminium
De série pour RS

RS En plus ou en remplacement des caractéristiques LS, le modèle RS comprend :

MÉCANIQUE

Échappement – à deux sorties avec embouts polis

EXTÉRIEUR

Rétroviseurs – à réglage électrique, boîtiers couleur carrosserie

Éléments RS – empiècements de calandre noirs à cadre chromé, emblèmes Chevrolet et Malibu noirs

Aileron – arrière


Pneus – P245/45R18 toutes saisons†

INTÉRIEUR

Siège – conducteur à réglage électrique en 8 sens avec soutien lombaire à réglage électrique

Pommeau de levier de vitesses – gainé de cuir

Volant – gainé de cuir

† Les pneus toutes saisons peuvent ne pas remplir les exigences dans certaines régions du pays. Les pneus spécifiquement conçus pour les rigueurs de l'hiver et portant le symbole de pneu d'hiver  peuvent être obligatoires durant certains mois ou dans certaines régions. Communiquez avec les autorités de votre province, municipalité ou localité pour connaître les exigences dans votre région.

MODÈLES (SUITE)



LT En plus ou en remplacement des caractéristiques LS, le modèle LT comprend :

EXTÉRIEUR

Feux de circulation de jour – à DEL

Rétroviseurs – à réglage électrique, chauffants, boîtiers couleur carrosserie

Feux arrière – à DEL

Pneus – P225/55R17 toutes saisons¹

INTÉRIEUR

Climatisation – automatique, à deux zones, avec réglages individuels pour conducteur et passager avant, et filtre à air d'habitacle

Éclairage – liseuses à l'arrière

Siège – conducteur à réglage électrique en 8 sens avec soutien lombaire à réglage électrique

Sièges – conducteur et passager avant chauffants

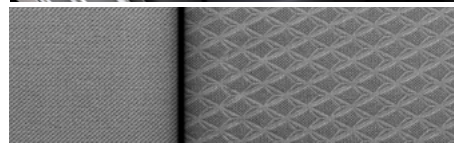
SiriusXM^{MD1} – forfait Privilège avec abonnement d'essai de 3 mois

Démarrreur – à distance

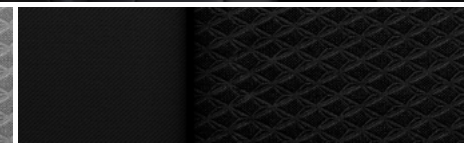
Bouches d'air – à l'arrière de la console

Pare-soleil – côtés conducteur et passager avant, avec miroirs de courtoisie couverts éclairés

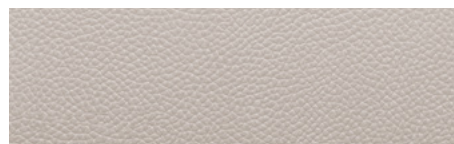
Glaces – électriques, à descente/montée rapide côté conducteur, à descente rapide pour toutes les autres glaces



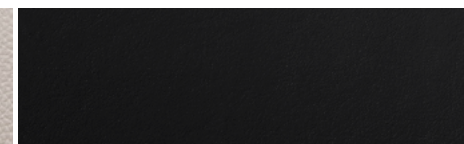
Tissu gris cendré moyen de catégorie supérieure



Tissu noir jais de catégorie supérieure



Sièges garnis de cuir blé clair²



Sièges garnis de cuir perforé noir jais² (illustrés)




Roues de 17 po en aluminium
De série pour LT



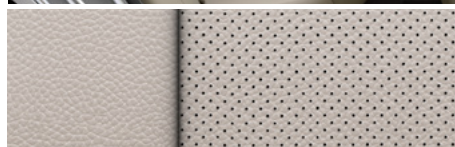
Roues de 19 po en aluminium peint en noir
avec éléments contrastants rouges
Comprises pour LT avec édition Série distinction



Roues de 19 po en aluminium peint noir
Comprises pour LT avec édition minuit

¹ Offert dans les 10 provinces et les 3 territoires du Canada ainsi que les 48 États américains contigus. Abonnement vendu séparément après la période d'essai. Si vous décidez de maintenir votre service à la fin de votre abonnement d'essai, le forfait que vous choisirez sera automatiquement renouvelé et facturé au tarif alors en vigueur, et ce, jusqu'à ce que vous annuliez l'abonnement en appelant au 1 888 539-7474. D'autres frais et taxes s'appliqueront. Tous les frais et la programmation peuvent être modifiés. Consultez l'Entente du client pour connaître toutes les conditions à siriusxm.ca/conditions. ² Exige groupe cuir livrable. [†] Les pneus toutes saisons peuvent ne pas remplir les exigences dans certaines régions du pays. Les pneus spécifiquement conçus pour les rigueurs de l'hiver et portant le symbole de pneu d'hiver  peuvent être obligatoires durant certains mois ou dans certaines régions. Communiquez avec les autorités de votre province, municipalité ou localité pour connaître les exigences dans votre région.

MODÈLES (SUITE)



Sièges garnis de cuir perforé blé clair (illustrés)

Sièges garnis de cuir perforé noir jais



Roues de 19 po en aluminium
De série pour Premier

PREMIER En plus ou en remplacement des caractéristiques LT, le modèle Premier comprend :

MÉCANIQUE

Moteur – I-4 turbo de 2 L à DACT avec distribution à calage variable (VVT) et injection directe

Échappement – à deux sorties avec embouts polis

Boîte – automatique 9 vitesses à surmultipliée

EXTÉRIEUR

Phares – à DEL

Phares IntelliBeam – feux de route automatiques

Rétroviseurs – à réglage électrique, chauffants avec clignotants intégrés et boîtiers chromés

Pneus – P245/40R19 toutes saisons¹

INTÉRIEUR

Régulateur de vitesse adaptatif – évolué¹

Système sonore – de catégorie supérieure Bose à 9 haut-parleurs

Aide au stationnement automatique¹

Freinage d'urgence automatique amélioré¹

Divertissement – système d'infodivertissement 3 Plus Chevrolet² avec système de navigation³, avec écran couleur tactile HD de 8 po en diagonale, Navigation connectée⁴, stéréo AM/FM, lecture audio en continu Bluetooth⁵ pour deux appareils activés, compatibilité Apple CarPlay⁶ et Android Auto^{6,7}, reconnaissance vocale améliorée et les applications intégrées⁸

Alerte de prévention de collision¹ et témoin de distance avec le véhicule qui précède¹

Freinage pour piétons à l'avant¹

Alerte de changement de voie avec système de détection d'obstacles sur les côtés¹

Aide au maintien sur la voie avec avertisseur de sortie de voie¹

INTÉRIEUR (SUITE)

Mémoire – deux préréglages distincts pour le siège conducteur et les rétroviseurs extérieurs


Alerte de circulation transversale arrière¹

Siège – passager avant à réglage électrique en 6 sens avec soutien lombaire à réglage électrique

Sièges – conducteur et passager avant ventilés, sièges chauffants aux places d'extrémité arrière

Volant – chauffant, gainé de cuir

Toit ouvrant – à commande électrique, inclinable et coulissant, avec fenêtre de toit arrière fixe et pare-soleil

¹ Consultez le Guide du propriétaire du véhicule pour connaître les limitations fonctionnelles et renseignements importants. ² Les fonctions du système d'infodivertissement Chevrolet varient selon le modèle. La fonctionnalité totale exige la compatibilité Bluetooth et un téléphone intelligent, ainsi qu'une connexion USB pour certains appareils. Des frais de plans de données peuvent s'appliquer. ³ Les données cartographiques détaillées de la plupart des principales régions urbaines des États-Unis et de certaines régions métropolitaines du Canada (Vancouver, Calgary, Edmonton, Winnipeg, Windsor, London, Toronto, Ottawa, Montréal, Québec et Halifax) sont disponibles. La couverture est considérablement limitée à l'extérieur de ces zones. ⁴ Exige un abonnement au plan Navigation OnStar, au plan Accès supérieur ou l'ajout de l'Orientation. La Navigation connectée et les informations en temps réel sont disponibles uniquement dans les véhicules adéquatement équipés. Les services sont assujettis aux modalités de l'utilisateur et à des restrictions et varient selon le modèle et/ou la configuration du véhicule. Consultez onstar.ca pour obtenir plus de détails. ⁵ Visitez my.gm.ca/Chevrolet/fr/learnAbout/bluetooth pour plus de détails. La fonctionnalité Bluetooth complète varie selon l'appareil, le modèle et/ou la configuration du véhicule et la version du logiciel. ⁶ L'interface d'utilisateur dans le véhicule est un produit d'Apple et les modalités et déclarations de confidentialité de cette entreprise s'appliquent. Nécessite un téléphone iPhone compatible, et des frais de plans de données s'appliquent. ⁷ L'interface d'utilisateur dans le véhicule est un produit de Google et les modalités et déclarations de confidentialité de cette entreprise s'appliquent. Nécessite l'application Android Auto pour Google Play et un téléphone intelligent compatible Android qui utilise la version Android Lollipop 5.0 ou plus récente. Des frais de plans de données s'appliquent. ⁸ Des frais supplémentaires de transfert de données peuvent s'appliquer. Offertes dans certains véhicules GM équipés de matériel compatible. Les marques de commerce de compagnies tierces appartiennent à leur propriétaire tiers respectif et sont utilisées sous entente. Consultez onstar.ca pour connaître les limites de service, la disponibilité et les détails du plan de services. Nécessitent des services de véhicules connectés actifs et un plan de données ou une connexion à un point d'accès sans fil externe. Les plans de données du véhicule sont fournis par AT&T ou son fournisseur de services local. Les services sont assujettis aux modalités de l'utilisateur et à des limitations. Consultez onstar.ca pour obtenir plus de détails. † Les pneus toutes saisons peuvent ne pas remplir les exigences dans certaines régions du pays. Les pneus spécifiquement conçus pour les rigueurs de l'hiver et portant le symbole de pneu d'hiver  peuvent être obligatoires durant certains mois ou dans certaines régions. Communiquez avec les autorités de votre province, municipalité ou localité pour connaître les exigences dans votre région.

SPÉCIFICATIONS

● DE SÉRIE ○ LIVRABLE – NON LIVRABLE

	LS	RS	LT	PREMIER
SÉCURITÉ				
Sacs gonflables ¹ – sacs gonflables frontaux et protège-genoux pour le conducteur et le passager avant; sacs gonflables latéraux montés dans les sièges et rideaux gonflables latéraux pour les passagers des places d'extrémité avant et arrière; comprend le capteur de présence du passager pour le sac gonflable frontal de la place d'extrémité avant	●	●	●	●
Freinage d'urgence automatique ² (nécessite le groupe LT Plus livrable)	-	-	○	-
Freinage d'urgence automatique ² – amélioré	-	-	-	●
Aide au stationnement automatique ²	-	-	-	●
Verrouillage de sécurité à l'épreuve des enfants – manuel aux portes arrière	●	●	●	●
Témoin de distance avec le véhicule qui précède ² (nécessite le groupe LT Plus livrable pour LT)	-	-	○	●
Alerte de prévention de collision ² (nécessite le groupe LT Plus livrable pour LT)	-	-	○	●
Freinage pour piétons à l'avant ² (nécessite le groupe LT Plus livrable pour LT)	-	-	○	●
Alerte de changement de voie avec système de détection d'obstacles sur les côtés ² (nécessite le groupe LT Grande expédition ou le groupe LT Plus livrables pour LT)	-	-	○	●
Aide au maintien dans la voie avec avertisseur de sortie de voie ² (nécessite le groupe LT Plus livrable pour LT)	-	-	○	●
1 mois ³ d'accès aux services du plan Sain et sûr OnStar à partir de la date d'activation de l'essai, comprenant Assistance automatique en cas d'impact, Assistance en cas de vol de véhicule, Assistance routière et Service d'orientation pas à pas	●	●	●	●
Alerte de circulation transversale arrière ² (nécessite le groupe LT Grande expédition ou le groupe LT Plus livrables pour LT)	-	-	○	●
Radar de stationnement arrière ² (nécessite le groupe LT Grande expédition ou le groupe LT Plus livrables pour LT)	-	-	○	-
Caméra arrière ² – HD	●	●	●	●
Dispositifs de retenue – ceintures de sécurité 3 points à toutes les places, ceintures avant avec tendeurs – LATCH (ancrages inférieurs et supérieurs pour siège d'enfant) aux sièges arrière	●	●	●	●
StabiliTrak – système de contrôle électronique de la stabilité	●	●	●	●
Technologie Fonction ado	●	●	●	●
Système antivol – antidémarrage électronique	●	●	●	●
– prévention de l'entrée par effraction	●	●	●	●
Système de surveillance de la pression des pneus avec alerte de remplissage des pneus (ne surveille pas le pneu de secours)	●	●	●	●
Traction asservie – électronique, toutes fonctions, toutes vitesses	●	●	●	●

	LS	RS	LT	PREMIER
MÉCANIQUE				
Protection antidécharge de la batterie	●	●	●	●
Freins – à disque aux 4 roues avec disques Duralife	●	●	●	●
– freinage antiblocage (ABS) aux 4 roues avec assistance au freinage, commande de freinage en virage et aide au démarrage en pente	●	●	●	●
– frein de stationnement manuel	●	●	●	-
– frein de stationnement électronique	-	-	-	●
Moteur – 4 cylindres turbo de 1,5 L à DACT, distribution à calage variable (VVT) et injection directe; 163 ch à 5 700 tr/min, 184 lb-pi de couple à 2 500-3 000 tr/min	●	●	●	-
– 4 cylindres turbo de 2 L à DACT, distribution à calage variable (VVT) et injection directe; 250 ch à 5 300 tr/min, 260 lb-pi de couple à 2 000-5 000 tr/min	-	-	-	●
– technologie arrêt/démarrage automatique	●	●	●	●
Chauffe-bloc	○	○	○	○
Échappement – acier inoxydable aluminé	●	●	●	●
– sortie simple	●	-	●	-
– sortie double avec embouts brillants	-	●	-	●
Direction – assistée, électrique, à crémaillère	●	●	●	●
Suspension – à quatre roues indépendantes; avant à jambes de force MacPherson; arrière à 4 bras	●	●	●	●
Boîte de vitesses – à variation continue (CVT)	●	●	●	-
– boîte automatique 9 vitesses à surmultipliée avec mode manuel	-	-	-	●
EXTÉRIEUR				
Antenne – noire	●	-	-	-
– couleur de la carrosserie	-	●	●	●
Poignées de porte – couleur de la carrosserie	●	●	●	-
– chromées avec empiècement couleur de la carrosserie	-	-	-	●
Emblèmes – emblème noir, à l'avant et à l'arrière (nécessite l'édition minuit ou l'édition Série distinction livrables pour LT)	-	●	○	-
Remplissage de carburant – sans bouchon	●	●	●	●
Glaces – pare-brise en verre feuilleté acoustique	●	●	●	●
– à absorption des rayons du soleil, teintées	●	●	●	●
Calandre – empiècements noirs et cadre chromé	-	●	-	-
Éclairage – Feux de circulation de jour intégrés aux phares	●	●	-	-
– feux de circulation de jour à DEL	-	-	●	-
– phares à halogène	●	●	●	-
– phares à DEL	-	-	-	●
– avec commande automatique à temporisation	●	●	●	●
– phares IntelliBeam – feux de route automatiques (nécessite le groupe LT Plus livrable pour LT)	-	-	○	●
– feux arrière à DEL	-	-	●	●


1 AVIS RELATIF À LA SÉCURITÉ DES ENFANTS : Utilisez toujours les ceintures de sécurité et les dispositifs de retenue adéquats pour la taille et l'âge de vos enfants, même lorsque le véhicule est équipé de sacs gonflables. Même avec le capteur de présence côté passager, la sécurité des enfants est accrue lorsqu'ils sont convenablement attachés au siège arrière dans un siège pour enfant ou siège d'appoint approprié. Ne jamais placer un siège d'enfant orienté vers l'arrière sur le siège avant d'un véhicule équipé d'un sac gonflable frontal activé. Pour plus d'information, consultez le Guide du propriétaire de votre véhicule et les instructions sur l'utilisation d'un siège pour enfant. **2** Consultez le Guide du propriétaire du véhicule pour connaître les limitations fonctionnelles et renseignements importants. **3** Les véhicules Chevrolet adéquatement équipés sont admissibles à 1 mois d'essai des Services connectés et d'accès aux services du plan Sain et sûr OnStar débutant à la date d'activation de l'essai; comprend les services d'urgence et de navigation, la Navigation connectée, le plan Accès à distance, plus l'essai d'un plan de données de 3 Go ou 1 mois (selon la première éventualité). Les services sont assujettis aux modalités de l'utilisateur et à des limitations; les fonctions varient selon le modèle et/ou la configuration du véhicule; consultez onstar.ca pour les détails. Les plans de données sont fournis par AT&T ou son fournisseur de services local. La disponibilité est sujette à changement. GM Canada peut modifier, prolonger ou résilier toute offre pour quelque raison que ce soit, en entier ou en partie, en tout temps, sans avis. Le système électrique du véhicule (y compris la batterie), le service de téléphonie sans fil et le récepteur de signaux satellite GPS doivent être accessibles et en bon état de marche pour que les services fonctionnent correctement.

SPÉCIFICATIONS (SUITE)

● DE SÉRIE ○ LIVRABLE – NON LIVRABLE

	LS	RS	LT	PREMIER
EXTÉRIEUR (SUITE)				
Rétroviseurs – à réglage électrique	●	●	–	–
– chauffants à réglage électrique	–	–	●	●
– avec clignotants intégrés	–	–	–	●
– boîtiers noirs (nécessite l'édition minuit ou l'édition Série distinction livrables pour LT)	●	–	○	–
– boîtiers couleur de la carrosserie	–	●	●	●
Aileron – arrière	–	●	–	–
Pneus – P205/65R16 toutes saisons ¹	●	–	–	–
– P225/55R17 toutes saisons ¹	–	–	●	–
– P245/45R18 toutes saisons ¹	–	●	–	–
– P245/40R19 toutes saisons ¹ (nécessite l'édition minuit ou l'édition Série distinction livrables pour LT)	–	–	○	●
– pneu de secours compact	●	●	●	–
– trousse de gonflage de pneus	–	–	–	●
Roues – 16 po en aluminium	●	–	–	–
– 17 po en aluminium	–	–	●	–
– 18 po en aluminium	–	●	–	–
– 19 po en aluminium peint noir (nécessite l'édition minuit livrable)	–	–	○	–
– 19 po en aluminium peint noir avec éléments contrastants rouges (nécessite l'édition Série distinction livrable)	–	–	○	–
– 19 po en aluminium	–	–	–	●
Essuie-glaces – 2 vitesses, à balayage intermittent réglable	●	●	●	●
INTÉRIEUR				
Climatisation – manuelle, monozone	●	●	–	–
– automatique, à deux zones, avec réglages individuels pour conducteur et passager avant	–	–	●	●
– filtre à air d'habitacle	●	●	●	●
– bouches d'air à l'arrière de la console	–	–	●	●
Régulateur de vitesse électronique avec réglage et reprise de vitesse	●	●	●	–
Régulateur de vitesse adaptatif – évolué ¹	–	–	–	●
Désembueur – de lunette arrière électrique	●	●	●	●
Verrouillage – électrique et programmable, avec protection antiverrouillage	●	●	●	●
Plaques de seuil – avant, brillantes	–	–	–	●
Tapis protecteurs – avant et arrière moquetés	●	●	●	●
Instruments de bord – analogiques (comprend indicateur de vitesse, tachymètre, indicateurs de température du liquide de refroidissement et de niveau de carburant)	●	●	●	●
– centralisateur informatique de bord (comprend écran monochrome avec indicateur de bas niveau de carburant, indicateur de vidange d'huile, consommation de carburant en temps réel et moyenne, autonomie, durée de conduite, vitesse moyenne, caractéristiques programmables du véhicule et centre de messages)	●	●	●	–
– centralisateur informatique de bord amélioré (comme ci-dessus avec écran multicolore reconfigurable de 8 po en diagonale)	–	–	–	●
– affichage de la température extérieure et de la boussole	●	●	●	●
– rappel de vérification de siège arrière ²	●	●	●	●

	LS	RS	LT	PREMIER
INTÉRIEUR (SUITE)				
Déverrouillage et démarrage sans clé – entrée passive avec démarrage à bouton-poussoir, télédéverrouillage longue portée et fonction alarme	●	●	●	●
Éclairage – liseuses à l'avant, plafonnier d'accueil et éclairage d'espace utilitaire	–	–	–	–
– liseuses arrière	●	●	●	●
– conduits lumineux à DEL sur le tableau de bord, dans les portes avant, dans les vide-poches et sur les poignées intérieures de toutes les portes	–	–	–	●
Rétroviseur – jour/nuit, à réglage manuel	●	●	●	–
– à antiéblouissement automatique (nécessite le groupe LT Plus livrable pour LT)	–	–	○	●
Prise de courant – auxiliaire de 12 volts	●	●	●	●
– 120 V c.a. à l'arrière de la console centrale	–	–	–	●
Pommeau de levier de vitesse – gainé de cuir (nécessite le groupe LT Plus livrable pour LT)	–	●	○	●
Colonne de direction – inclinable et télescopique, manuelle	●	●	●	●
Volant – 3 branches, avec commandes du système sonore, du régulateur de vitesse et du téléphone	●	–	●	–
– gainé de cuir avec commandes du système sonore, du régulateur de vitesse et du téléphone (nécessite le groupe LT Plus livrable pour LT)	–	●	○	●
– chauffant (nécessite le groupe LT Plus livrable pour LT)	–	–	○	●
Toit ouvrant – à commande électrique, inclinable et coulissant, avec fenêtre de toit arrière fixe et pare-soleil (nécessite l'édition LT Grande expédition ou le groupe LT Plus livrables pour LT)	–	–	○	●
Coffre – ancrage dans l'espace utilitaire	●	●	●	●
– tapis moqueté	–	–	–	●
Démarrateur – à distance	–	–	●	●
Pare-soleil – côtés conducteur et passager avant, avec miroirs de courtoisie couverts	●	●	–	–
– côtés conducteur et passager avant, avec miroirs de courtoisie couverts éclairés	–	–	●	●
Glaces – électriques, à descente rapide de toutes les glaces	●	●	–	–
– électriques, à descente/montée rapide côté conducteur, à descente rapide pour toutes les autres glaces	–	–	●	●
SIÈGES				
Sièges – baquets avant avec appui-tête réglables et vide-poches au dos des sièges	●	●	●	●
– garnis de tissu de catégorie supérieure	●	●	●	–
– garnis de cuir (nécessite le groupe LT Plus livrable)	–	–	○	–
– garnis de cuir perforé	–	–	–	●
Siège – conducteur à réglage manuel en 6 sens	●	–	–	–
– conducteur à réglage électrique en 8 sens et soutien lombaire à réglage électrique en 2 sens	–	●	●	●
– passager avant à réglage manuel en 6 sens	●	●	●	–
– passager avant à réglage électrique en 8 sens et soutien lombaire à réglage électrique en 2 sens	–	–	–	●
Sièges chauffants – conducteur et passager avant	–	–	●	●
– sièges des places arrière d'extrémité	–	–	–	●
Mémoire – deux pré-réglages distincts pour le siège conducteur et les rétroviseurs extérieurs	–	–	–	●
Sièges conducteur et passager avant ventilés	–	–	–	●
Dossier de siège – arrière, divisé 60/40 rabattable avec accoudoir central et porte-gobelets	●	●	●	●

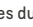
¹ Consultez le Guide du propriétaire du véhicule pour connaître les limitations fonctionnelles et renseignements importants. ² Ne détecte ni les personnes ni les objets. Vérifiez toujours le siège arrière avant de quitter le véhicule. † Les pneus toutes saisons peuvent ne pas remplir les exigences dans certaines régions du pays. Les pneus spécifiquement conçus pour les rigueurs de l'hiver et portant le symbole de pneu d'hiver  peuvent être obligatoires durant certains mois ou dans certaines régions. Communiquez avec les autorités de votre province, municipalité ou localité pour connaître les exigences dans votre région.

SPÉCIFICATIONS (SUITE)

● DE SÉRIE ○ LIVRABLE – NON LIVRABLE

	LS	RS	LT	PREMIER
INFODIVERTISSEMENT				
Système d'infodivertissement 3 Chevrolet ¹ avec écran couleur tactile de 8 po en diagonale, stéréo AM/FM, lecture audio en continu Bluetooth ^{MO2} pour deux appareils activés, commande vocale au téléphone compatible et compatibilité Apple CarPlay ^{MO3} et Android Auto ^{MO4}	●	●	●	–
Système d'infodivertissement 3 Chevrolet ¹ avec système de navigation ⁵ et écran couleur tactile HD de 8 po en diagonale, comprend toutes les caractéristiques ci-dessus, la Navigation connectée ⁶ , la reconnaissance vocale améliorée et les applications intégrées ⁷	–	–	–	●
Système sonore – à 6 haut-parleurs – de catégorie supérieure Bose à 7 haut-parleurs	●	●	●	–
Support média – ports USB ⁸ , un de type A et un de type C, et prise audio auxiliaire dans la colonne centrale avant – port USB ⁸ , recharge uniquement, à l'arrière de la console centrale	●	●	●	●
Recharge sans fil ⁹	–	–	–	●
SiriusXM ^{MO10} – forfait Privilège avec abonnement d'essai de 3 mois	–	–	●	●
Technologie 4G LTE avec point d'accès sans fil ¹¹ intégré, comprenant l'essai d'un plan de données de 1 mois ou 3 Go (selon la première éventualité) à partir de la date d'activation de l'essai	●	●	●	●
Accès connecté de Chevrolet ¹² qui comprend 10 ans de connectivité de série et permet d'obtenir des services tels que le service des Diagnostics du véhicule ¹³ et l'Avis d'entretien au concessionnaire ¹³	●	●	●	●

	LS	RS	LT	PREMIER
GROUPES ET ÉDITIONS SPÉCIALES				
Édition LT Grande expédition	–	–	○	–
Comprend toit ouvrant à commande électrique et groupe confiance du conducteur (alerte de changement de voie, système de détection d'obstacles sur les côtés ¹⁴ , radar de stationnement arrière ¹⁴ et alerte de circulation transversale arrière ¹⁴)				
Groupe LT Plus	–	–	○	–
Comprend toit ouvrant à commande électrique, groupe cuir (volant et pommeau de levier de vitesse gainés de cuir, volant chauffant et rétroviseur intérieur à antiéblouissement), groupe confiance du conducteur (alerte de changement de voie avec système de détection d'obstacles sur les côtés ¹⁴ , alerte de circulation transversale arrière ¹⁴ et radar de stationnement arrière ¹⁴) et groupe confiance du conducteur II (freinage d'urgence automatique ¹⁴ , témoin de distance de suivi ¹⁴ , alerte de collision avant ¹⁴ , freinage de détection des piétons à l'avant ¹⁴ , phares IntelliBeam et aide au maintien de voie avec avertisseur de sortie de voie ¹⁴)				
Édition minuit	–	–	○	–
Comprend roues de 19 po en aluminium peint noir, pneus toutes saisons ¹ P245/40R19, calandre noire et emblèmes Chevrolet noirs et Malibu noirs (nécessite couleur extérieure noir mosaïque métallisé et intérieur noir jais)				
Édition Série distinction	–	–	○	–
Roues de 19 po en aluminium peint en noir avec traits hachurés rouges, pneus toutes saisons ¹ P245/40R19, emblèmes Chevrolet noirs, calandre noire distinctive Série distinction, emblèmes Malibu noirs avec contour rouge et boîtiers de rétroviseurs noirs (disponibilité post-lancement)				

¹ Les fonctions du système d'infodivertissement Chevrolet varient selon le modèle. La fonctionnalité totale exige la compatibilité Bluetooth et un téléphone intelligent, ainsi qu'une connexion USB pour certains appareils. Des frais de plans de données peuvent s'appliquer. ² Visitez my.gm.ca/Chevrolet/fr/learnAbout/bluetooth pour plus de détails. La fonctionnalité Bluetooth complète varie selon l'appareil, le modèle et/ou la configuration du véhicule et la version du logiciel. ³ L'interface d'utilisateur dans le véhicule est un produit d'Apple et les modalités et déclarations de confidentialité de cette entreprise s'appliquent. Nécessite un téléphone iPhone compatible, et des frais de plans de données s'appliquent. ⁴ L'interface d'utilisateur dans le véhicule est un produit de Google et les modalités et déclarations de confidentialité de cette entreprise s'appliquent. Nécessite l'application Android Auto pour Google Play et un téléphone intelligent compatible Android qui utilise la version Android Lollipop 5.0 ou plus récente. Des frais de plans de données s'appliquent. ⁵ Les données cartographiques détaillées de la plupart des principales régions urbaines des États-Unis et de certaines régions métropolitaines du Canada (Vancouver, Calgary, Edmonton, Winnipeg, Windsor, London, Toronto, Ottawa, Montréal, Québec et Halifax) sont disponibles. La couverture est considérablement limitée à l'extérieur de ces zones. ⁶ Exige un abonnement au plan Navigation OnStar, au plan Accès supérieur ou l'ajout de l'Orientation. La Navigation connectée et les informations en temps réel sont livrables uniquement dans les véhicules adéquatement équipés. Les services sont assujettis aux modalités de l'utilisateur et à des limitations et peuvent varier selon le modèle et/ou la configuration du véhicule. Consultez onstar.ca pour obtenir plus de détails. ⁷ Des frais supplémentaires de transfert de données peuvent s'appliquer. Offertes dans certains véhicules GM équipés de matériel compatible. Les marques de commerce de compagnies tierces appartiennent à leur propriétaire tiers respectif et sont utilisées sous entente. Consultez onstar.ca pour connaître les limites de service, la disponibilité et les détails du plan de services. Nécessitent des services de véhicules connectés actifs et un plan de données ou une connexion à un point d'accès sans fil externe. Les plans de données du véhicule sont fournis par AT&T ou son fournisseur de services local. Les services sont assujettis aux modalités de l'utilisateur et à des limitations. Consultez onstar.ca pour obtenir plus de détails. ⁸ Ne sont pas compatibles avec tous les appareils. ⁹ Le système recharge sans fil un appareil mobile compatible. Certains appareils exigent un adaptateur ou un couvercle arrière. Pour vérifier la compatibilité des téléphones ou autres appareils, consultez le site my.Chevrolet.ca pour connaître les détails. ¹⁰ Offert dans les 10 provinces et les 3 territoires du Canada ainsi que les 48 États américains contigus. Abonnement vendu séparément après la période d'essai. Si vous décidez de maintenir votre service à la fin de votre abonnement d'essai, le forfait que vous choisirez sera automatiquement renouvelé et facturé au tarif alors en vigueur, et ce, jusqu'à ce que vous annuliez l'abonnement en appelant au 1 888 539-7474. D'autres frais et taxes s'appliqueront. ¹¹ Les frais et la programmation peuvent être modifiés. Consultez l'Entente du client pour connaître toutes les conditions à siriusxm.ca/conditions. ¹² Consultez onstar.ca pour savoir quels véhicules sont dotés de cette fonction et connaître les régions desservies ainsi que les détails et les limitations liés au système. Les services et la connectivité varient selon le modèle et/ou la configuration du véhicule et les conditions ainsi que les restrictions géographiques et techniques. La technologie 4G LTE est accessible dans certains marchés. Il faut que les services de véhicules connectés soient actifs et avoir un plan de données pour accéder au point d'accès sans fil intégré au véhicule. L'alimentation des accessoires doit être activée pour utiliser le point d'accès sans fil. Les plans de données sont fournis par AT&T ou le fournisseur de services local. Une carte de crédit est requise pour l'achat. ¹³ Certaines limitations s'appliquent. Non transférable. Connectivité de série offerte à l'acheteur d'origine pendant 10 ans à compter de la date d'activation de l'essai pour les véhicules adéquatement équipés. Consultez onstar.ca pour connaître les détails et les limitations du plan. L'Accès connecté ne comprend pas les services d'urgence et les services de sécurité. La disponibilité de l'Accès connecté et de n'importe lequel de ses services dépend de la compatibilité des réseaux sans fil 4G LTE et est sujette à changement. ¹⁴ Les fonctions varient selon le modèle et/ou la configuration du véhicule et le plan de services. Consultez onstar.ca pour savoir quels véhicules sont dotés de ces fonctions. Des frais de messagerie et de transmission des données peuvent s'appliquer. Il faut que le service soit actif, qu'une adresse électronique soit indiquée au dossier et que le client soit inscrit au service des Diagnostics du véhicule. Ce ne sont pas tous les problèmes qui engendrent des alertes. Le Diagnostic sur demande exige un plan de services payé. ¹⁵ Consultez le Guide du propriétaire du véhicule pour connaître les limitations fonctionnelles et renseignements importants. † Les pneus toutes saisons peuvent ne pas remplir les exigences de pneus d'hiver dans certaines régions du pays. Les pneus spécifiquement conçus pour les rigueurs de l'hiver et portant le symbole de pneu d'hiver  peuvent être obligatoires durant certains mois ou dans certaines régions. Communiquez avec les autorités de votre province, municipalité ou localité pour connaître les exigences dans votre région.

DIMENSIONS



EXTÉRIEUR, mm (po)		
Empattement	2 830 (111,4)	
Longueur	4 933 (194,2)	
Largeur	1 854 (73)	
Hauteur	1 471 (57,9)	
Voie avant	1 590 (62,6)	
Voie arrière	1 588 (62,5)	
INTÉRIEUR, mm (po) avant/arrière		
Dégagement à la tête	993/952 (39,1/37,5)	
Dégagement aux jambes	1 054/968 (41,5/38,1)	
Dégagement aux épaules	1 486/1 450 (58,5/57,1)	
Dégagement aux hanches	1 374/1 356 (54,1/53,4)	
CAPACITÉS		
Volume utilitaire max., L (pi ³) ¹	445 (15,7)	
Réservoir de carburant, L (gal imp.)	60 (13,2)	
POIDS À VIDE EN ORDRE DE MARCHÉ, kg (lb)		
- LS et RS	1 422 (3 135)	
- LT	1 433 (3 159)	
- Premier	1 462 (3 223)	
COTES DE CONSOMMATION DE CARBURANT ESTIMÉES, L/100 km (mi/gal) ²		
	VILLE	ROUTE
I-4 de 1,5 L	8,2 (34)	6,6 (43)
I-4 de 2 L	10,5 (27)	7,4 (38)

¹ Le volume et la capacité de charge sont limités par le poids et sa répartition. ² Cotes de consommation de carburant estimées d'après les essais effectués par GM conformément aux méthodes d'essai approuvées du gouvernement du Canada. Consultez vehicules.rncan.gc.ca pour tous les détails. Votre consommation réelle de carburant peut varier.



Faites l'expérience de la protection Chevrolet, un programme complet d'avantages pour les propriétaires de chaque véhicule neuf Chevrolet Malibu 2020 acheté ou loué au Canada.

Le programme de protection Chevrolet comprend :

Programme de 2 vidanges d'huile/remplacements de filtre¹ pendant 2 ans/24 000 km².

Couverture de garantie de base³ de 3 ans/60 000 km².

Garantie sur les composants du groupe motopropulseur³ de 5 ans/100 000 km².

Transport de dépannage⁴ pendant 5 ans/100 000 km².

Assistance routière 24 heures sur 24, 7 jours sur 7⁴, pendant 5 ans/100 000 km².

Couverture contre les perforations de la tôlerie dues à la corrosion³ pendant 6 ans/160 000 km².

Essai d'un mois des Services connectés de Chevrolet et un mois d'accès au plan Sain et sûr OnStar⁵.

Accès connecté de Chevrolet⁶ qui comprend 10 ans de connectivité de série, et permet d'obtenir des services tels que le service des Diagnostics du véhicule⁷ et l'Avis d'entretien au concessionnaire⁷.

Autres privilèges et programmes⁸ :

- Plan de protection Chevrolet – Seul programme d'entretien prolongé appuyé par les ressources et l'engagement de General Motors. Le plan de protection Chevrolet peut être acheté au moment de la vente du véhicule, ou par la suite, pendant la période de garantie de base⁹.
- Club des propriétaires Chevrolet – Tout ce qu'il faut savoir. Peu importe ce que vous avez à faire. Le Club des propriétaires Chevrolet vous simplifie la tâche. Créez votre compte dès aujourd'hui pour rechercher tous les avantages qui s'offrent à vous et à votre véhicule neuf. Vous recevrez des offres et avis particuliers, et pourrez prévoir vos visites, passer en revue votre horaire d'entretien et consulter la banque de vidéos au sujet de votre véhicule. Tout en ligne, à tout moment. Visitez le Club des propriétaires dès aujourd'hui pour vous enregistrer ou découvrez ce qu'il a à offrir. Pour en savoir plus, consultez my.chevrolet.ca.
- Programme de rabais – économisez sur votre prochain véhicule. Les étudiants ou nouveaux diplômés⁸, les personnes handicapées⁸ et le personnel des forces armées⁸ peuvent être admissibles à un rabais¹⁰ à l'achat ou à la location de certains véhicules neufs Chevrolet. Combinez votre rabais à d'excellentes offres spéciales au détail pour une valeur ajoutée exceptionnelle. Pour plus d'informations au sujet de tous les programmes offerts au Canada, veuillez consulter le site programs.gm.ca.
- La carte GM^{MD} – Les titulaires de carte peuvent échanger les primes applicables au prix d'achat total ou au versement initial de location d'une voiture, d'un camion ou d'un multiségment Chevrolet neuf admissible. Des restrictions et limites s'appliquent. Pour obtenir tous les détails du programme, veuillez visiter lacartegm.ca.

Expérience propriétaire Chevrolet. Chevrolet s'engage à bonifier l'expérience d'achat et de possession de véhicule à l'aide d'un grand nombre de programmes. Visitez le site chevrolet.ca pour fabriquer et obtenir le prix de votre véhicule, trouver un véhicule, demander une soumission, comparer les véhicules, trouver des outils de financement et faire le suivi de votre commande de véhicule. Vous y trouverez aussi des informations au sujet de l'Assistance routière 24 h sur 24, du transport de dépannage, du service à la clientèle, du service mobilité GM, de la sécurité et des programmes incitatifs en vigueur.

À propos de cette brochure. Certains équipements représentés ou décrits dans cette brochure peuvent être livrables moyennant supplément. La brochure se veut complète et exacte. Toutefois, nous nous réservons le droit de modifier les prix, les couleurs, les matériaux, l'équipement, les caractéristiques, les modèles et la disponibilité en tout temps et sans préavis. Les spécifications, les dimensions, les mesures, les cotes et les autres données figurant dans la présente brochure ainsi que sur d'autres imprimés provenant

de l'établissement concessionnaire ou apposées sur les véhicules sont données à titre indicatif et sont fondées sur les plans de conception, les dessins techniques, les prototypes et les essais en laboratoire. Votre véhicule peut différer selon les procédés de fabrication et l'équipement installé. Puisque certains renseignements peuvent avoir été mis à jour depuis la date de publication, veuillez communiquer avec votre concessionnaire Chevrolet pour obtenir des précisions. La Compagnie General Motors du Canada se réserve le droit de prolonger ou de raccourcir l'année-modèle de tout produit pour quelque raison que ce soit ou de commencer et de terminer des années-modèles à des dates différentes. Certaines caractéristiques du véhicule peuvent à la longue perdre leur utilité à cause de la désuétude due aux changements technologiques. Sauf mention contraire, toutes les indications se basent sur la catégorie des berlines intermédiaires GM et les tout derniers renseignements disponibles sur la concurrence. À l'exclusion d'autres véhicules GM.

Moteurs. Les véhicules Chevrolet sont équipés de moteurs fabriqués par GM Global Propulsion Systems ou par d'autres fournisseurs de GM dans le monde entier. Les moteurs des véhicules Chevrolet peuvent aussi équiper d'autres marques et modèles GM.

Assemblage. Les véhicules Chevrolet et leurs composants sont fabriqués et assemblés par différentes unités d'exploitation de General Motors, ses filiales et ses fournisseurs à l'échelle mondiale. À l'occasion, il peut être nécessaire de fabriquer des véhicules Chevrolet avec des composants différents de ceux prévus à l'origine ou provenant de fournisseurs différents. Étant donné que certaines options peuvent ne pas être disponibles lorsque votre véhicule est assemblé, nous vous recommandons de vous assurer que votre véhicule comprend l'équipement que vous avez commandé ou, dans le cas contraire, que les changements sont acceptables pour vous.

Commandes de parc. Certains équipements de série et avantages offerts aux propriétaires peuvent être modifiés ou supprimés avec les commandes de parc. Consultez votre concessionnaire pour connaître tous les détails.

Remarque importante concernant les modifications et les garanties. Les installations ou modifications concernant le véhicule (ou le châssis) d'origine, tel que distribué par General Motors, ne sont pas couvertes par la garantie limitée de véhicule neuf. Le carrossier, le monteur, l'installateur ou le modificateur de l'équipement est seul responsable des garanties concernant la carrosserie ou l'équipement et toute modification (ou concernant toute conséquence des modifications) aux pièces, composants, systèmes ou ensembles installés par GM. General Motors décline toute responsabilité concernant la sécurité ou la qualité des caractéristiques de design, des matériaux ou de l'exécution de toute modification par lesdits fournisseurs.

Marques. La présente brochure comprend les marques suivantes, sans en exclure d'autres : General Motors, GM, Chevrolet, l'emblème Chevrolet, Malibu et leurs logos respectifs, les emblèmes, les slogans, les noms de modèles de véhicules, les conceptions de carrosserie et d'autres marques comme : Duralife, IntelliBeam, myChevrolet, OnStar, l'emblème OnStar et StabiliTrak, sont des marques de commerce de General Motors LLC, OnStar LLC et/ou de la Compagnie General Motors du Canada, de ses filiales, de ses sociétés affiliées ou de ses concédants de licence. Apple, Apple CarPlay et iPhone sont des marques de commerce d'Apple Inc., enregistrées aux États-Unis et dans d'autres pays. Bluetooth est une marque déposée de Bluetooth SIG, Inc. Bose est une marque déposée de Bose Corporation. Facebook est une marque déposée de Facebook, Inc. © 2019 Sirius XM Canada Inc. « SiriusXM », le logo SiriusXM, le nom des chaînes et leurs logos sont des marques de commerce de Sirius XM Radio Inc. et sont utilisées sous licence. Tous droits réservés. Twitter est une marque de commerce de Twitter, Inc. YouTube est une marque déposée et Android, Android Auto et Google Play sont des marques de commerce de Google LLC.

© 2019 Compagnie General Motors du Canada. Tous droits réservés. Le texte, les images, les graphiques et autre matériel contenu dans cette brochure sont tributaires du droit d'auteur et des droits de la propriété intellectuelle de General Motors LLC et/ou de la Compagnie General Motors du Canada. Ces éléments ne peuvent pas être reproduits, distribués ni modifiés sans la permission expresse obtenue par écrit de General Motors LLC et/ou de la Compagnie General Motors du Canada. Septembre 2019.



¹ Limite de deux (2) services de vidange d'huile/remplacement de filtre pendant la période du programme. Les remplissages de fluides, inspections, rotations des pneus, alignements des roues et autres services ne sont pas couverts. Des conditions et limites supplémentaires s'appliquent. Demandez tous les détails à votre concessionnaire. ² Selon la première éventualité. ³ Des conditions et restrictions s'appliquent. Consultez le livret de garantie pour les détails. ⁴ Des conditions et limitations s'appliquent. Consultez le Guide du propriétaire pour les détails. ⁵ Les véhicules Chevrolet adéquatement équipés sont admissibles à 1 mois d'essai des Services connectés et d'accès aux services du plan Sain et sûr OnStar, débutant à la date d'activation de l'essai; comprend les services d'urgence et de navigation, la Navigation connectée, le plan Accès à distance, plus l'essai d'un plan de données de 3 Go ou 1 mois (selon la première éventualité). Les services sont assujettis aux modalités de l'utilisateur et à des limitations; les fonctions varient selon le modèle et/ou la configuration du véhicule; consultez onstar.ca pour les détails. Les plans de données sont fournis par AT&T ou son fournisseur de services local. La disponibilité est sujette à changement. GM Canada peut modifier, prolonger ou résilier toute offre pour quelque raison que ce soit, en entier ou en partie, en tout temps, sans avis. Le système électrique du véhicule (y compris la batterie), le service de téléphonie sans fil et le récepteur de signaux satellite GPS doivent être accessibles et en bon état de marche pour que les services fonctionnent correctement. ⁶ Certaines limitations s'appliquent. Non transférable. Connectivité de série offerte à l'acheteur d'origine pendant 10 ans à compter de la date d'activation de l'essai pour les véhicules adéquatement équipés. Consultez onstar.ca pour connaître les détails et les limitations du plan. L'accès connecté ne comprend pas les services d'urgence et les services de sécurité. La disponibilité de l'Accès connecté et de n'importe lequel de ses services dépend de la compatibilité des réseaux sans fil 4G LTE et est sujette à changement. ⁷ Les fonctions varient selon le modèle et/ou la configuration du véhicule et le plan de services. Consultez onstar.ca pour savoir quels véhicules sont dotés de ces fonctions. Des frais de messagerie et de transmission des données peuvent s'appliquer. Il faut que le service soit actif, qu'une adresse électronique soit indiquée au dossier et que le client soit inscrit au service des Diagnostics du véhicule. Ce ne sont pas tous les problèmes qui engendrent des alertes. Le Diagnostic sur demande exige un plan de services payé. ⁸ Certaines conditions s'appliquent. ⁹ Veuillez consulter votre concessionnaire afin de choisir le plan qui convient à vos besoins en matière de conduite. Les concessionnaires peuvent établir leurs propres prix. ¹⁰ Sous réserve d'admissibilité.

DÉCOUVREZ DE NOUVEAUX HORIZONS

CHEVROLET.CA

