

EQUINOX 2020

CHEVROLET 



Equinox Premier en bleu nuit métallisé
(couleur moyennant supplément) avec
caractéristiques livrables.

À VOUS DE VOUS GÂTER.

L'Equinox primé offre un équilibre parfait entre design et technologie. Sous tous ses angles, l'extérieur sculpté l'annonce d'une manière incontestable. Dans un intérieur spacieux et raffiné, les technologies intuitives assurent connexions et divertissement en continu. Son moteur turbocompressé procure les performances et le rendement écoénergétique nécessaires pour le trajet quotidien ou l'escapade de fin de semaine. Et avec de nouvelles caractéristiques de sécurité de série pour 2020, l'Equinox et son design intelligent ont tout ce qu'il vous faut pour faire tout ce que vous désirez.

DÉCOUVREZ DE NOUVEAUX HORIZONS



J.D. POWER A NOMMÉ L'EQUINOX
« VUS COMPACT LE PLUS FIABLE AUX É.-U.¹ »
Selon une étude réalisée sur les modèles 2016.

1 Le Chevrolet Equinox a connu le plus faible taux de problèmes dans son segment, dans le cadre d'une ou plusieurs des études de fiabilité effectuées aux É.-U. par J.D. Power pour la période 2018-2019. Selon l'année de l'étude, les véhicules concernés sont les modèles 2015-2016. Consultez jdpower.com/awards pour les renseignements publiés en 2019.

MODÈLES

LS

Du point A au point B, et partout entre les deux, l'Equinox LS est parfaitement équipé pour votre prochaine aventure.

Parmi les technologies nouvellement offertes de série, vous trouverez le freinage d'urgence automatique¹, le témoin de distance avec le véhicule qui précède¹, l'alerte de prévention de collision¹, le freinage pour piétons à l'avant¹, l'aide au maintien sur la voie avec avertisseur de sortie de voie¹ et les phares IntelliBeam^{MD}.

Les feux de circulation de jour distinctifs à DEL, les rétroviseurs chauffants à réglage électrique, les sièges avant chauffants, le déverrouillage et le démarrage sans clé et le démarreur à distance sont aussi offerts de série.

Equinox LS en blanc sommet avec caractéristiques livrables.



¹ Consultez le Guide du propriétaire du véhicule pour connaître les limitations fonctionnelles et renseignements importants.

MODÈLES

LT

L'Equinox LT offre tout le confort de votre salon, tout en vous attirant les regards partout où vous passez.

Les phares à décharge haute intensité illuminent la route, tandis que les glaces arrière teintées foncé avec encadrement contrastant donnent une allure esthétiquement plaisante au tout. Pour un aspect encore plus impressionnant, des roues de 18 po en aluminium fini usiné avec évidements peints, très accrocheuses, sont livrables. Ces roues sont également comprises sur LT avec le moteur de 2 L livrable.

Vous adorerez aussi la commodité du siège conducteur à réglage électrique en 8 sens, du rangement pour lunettes de soleil dans la console au pavillon et du centralisateur informatique de bord à écran couleur.

Equinox LT en teinte rouge cajun (couleur moyennant supplément) avec caractéristiques livrables.



MODÈLES

PREMIER

Vous êtes-vous déjà demandé quelle est la véritable essence du raffinement sans prétention? L'Equinox Premier – avec transmission intégrale de série – la représente exactement.

Les principales caractéristiques extérieures comprennent les roues de 18 po en aluminium fini usiné, les phares antibrouillard, les phares et feux arrière à DEL et les boîtiers de rétroviseurs chromés, ainsi que le hayon à commande électrique mains libres programmable.

Son aspect haut de gamme se poursuit à l'intérieur de l'habitacle, avec les sièges garnis de cuir perforé et la commande de la température à deux zones. Les réglages de mémoire dans la porte du conducteur peuvent être programmés pour régler la position du siège et des rétroviseurs extérieurs pour deux conducteurs.

Equinox Premier en nacre irisé triple couche (couleur moyennant supplément) avec caractéristiques livrables.



ÉDITIONS SPÉCIALES

Equinox Premier en argent glacé métallisé avec édition Série distinction livrable.



SÉRIE DISTINCTION

Voyez rouge avec l'Equinox Série distinction.

Cette édition spéciale, livrable pour les modèles LT et Premier, comprend des roues de 19 po en aluminium et des emblèmes noirs avec éléments rouges, et des boîtiers de rétroviseurs, calandre, garnitures de glaces et emblèmes Chevrolet, tous noirs.

ÉDITIONS SPÉCIALES

ÉDITION MINUIT

Le noir ne passe jamais de mode. Surtout lorsqu'il s'agit du Chevrolet Equinox édition minuit.

L'édition minuit, livrable pour le modèle LT, présente tout d'abord un extérieur noir mosaïque métallisé, et comprend calandre, emblèmes Chevrolet et boîtiers de rétroviseurs noirs, ainsi que des sièges garnis de cuir perforé noir jais. Les roues de 19 po distinctives en aluminium peint noir lustré apportent la touche finale à l'ensemble. Vous vous faites bien l'idée.

Equinox LT en noir mosaïque métallisé (couleur moyennant supplément) avec édition minuit livrable.



Equinox Premier en teinte rouge cajun
(couleur moyennant supplément)
avec caractéristiques livrables.

DESIGN EXTÉRIEUR

VOUS VOUS DÉMARQUEREZ DE LA FOULE.

Équilibrant délibérément raffinement et caractère sport, l'Equinox attire l'attention sur toutes les routes. La calandre aux éléments chromés (avec barres chromées supplémentaires pour Premier) ajoute même une note de distinction.



Rétroviseurs chauffants à réglage électrique avec clignotants intégrés et antiéblouissement automatique côté conducteur. De série pour Premier (représenté) et livrables pour LT.

Feux arrière à DEL. De série pour Premier.

Feux de circulation de jour à DEL de série sur tous les modèles et phares à DEL de série pour Premier.

Sortie d'échappement double avec embouts brillants.
Comprise avec le moteur de 2 L livrable.



Intérieur de l'Equinox Premier
en cognac avec garnitures
contrastantes noir jais et
caractéristiques livrables.

**ON LE CROIRAIT
CONSTRUIT JUSTE POUR VOUS.**

Intérieur de l'Equinox Premier en cognac avec garnitures contrastantes noir jais et caractéristiques livrables.



¹ Ne détecte ni les personnes ni les objets. Vérifiez toujours le siège arrière avant de quitter le véhicule.

DESIGN INTÉRIEUR

QUI NE VOUDRAIT PAS VOYAGER EN PREMIÈRE CLASSE?

L'Equinox est un VUS luxueux, avec cinq places généreuses. Un levier facilement accessible permet de régler les dossiers du siège arrière à deux positions : verticale ou légèrement inclinée.

Tous les modèles présentent de luxueux sièges conducteur et passager avant chauffants, activables au simple

toucher d'un bouton. Les sièges conducteur et passager avant ventilés, ainsi que les sièges chauffants aux places d'extrémité arrière sont aussi livrables pour le Premier. Vous y trouverez aussi énormément de place à l'arrière, avec son impressionnant 1 013 mm (39,9 po) de dégagement aux jambes à l'arrière.

Du chrome Galvano livrable à l'éclairage d'ambiance tamisé, l'Equinox Premier affiche le style que vous cherchez. Le tissu haut de gamme des modèles LS et LT et les sièges garnis de cuir perforé du Premier reflètent parfaitement cet exceptionnel souci du détail.

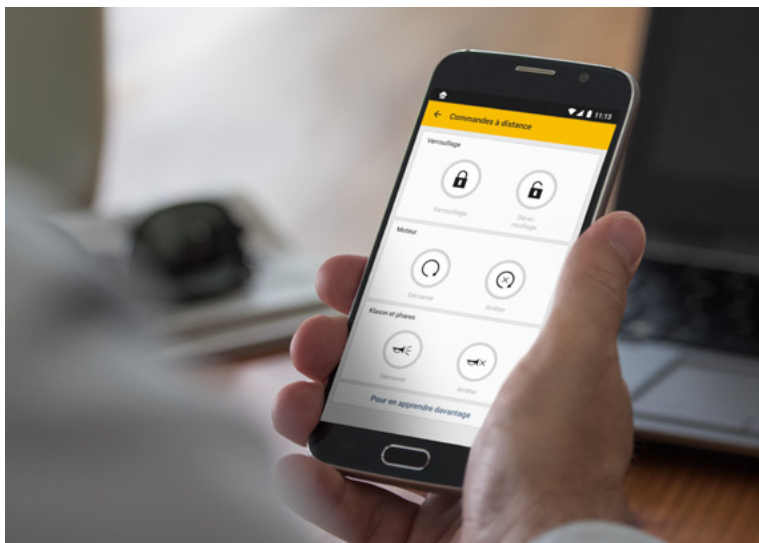
La vérification du siège arrière¹ est activée lorsqu'on ouvre ou ferme les portes arrière moins de 10 minutes avant le démarrage ou à tout moment lorsque le moteur tourne, de sorte que vous recevrez un rappel pour vérifier qu'aucun article de valeur n'y reste.

L'appli¹ myChevrolet^{MD} téléchargeable comprend le démarrage à distance².

Centralisateur informatique de bord à écran couleur.
De série pour LT et Premier.

Intégration Apple CarPlay^{MD3} pour votre iPhone^{MD} (illustré)
et compatibilité Android Auto^{MC4}.

Technologie Fonction ado.



1 Accessible sur certains appareils Apple et Android. La disponibilité des services, les caractéristiques et les fonctions sont soumises à des limitations et varient selon le modèle et/ou la configuration du véhicule, l'appareil et le plan auquel vous êtes abonné. L'appareil doit avoir accès à une connexion de données. Consultez onstar.ca pour obtenir plus de détails. **2** Exige un abonnement au plan Accès à distance ou au plan Accès supérieur. Les services sont assujettis aux modalités de l'utilisateur et à des limitations et peuvent varier selon le modèle et/ou la configuration du véhicule. Le démarrage à distance exige le système de démarrage à distance installé et activé à l'usine de GM. Consultez onstar.ca pour obtenir plus de détails. **3** L'interface d'utilisateur dans le véhicule est un produit d'Apple, et les modalités et les déclarations de confidentialité de cette entreprise s'appliquent. Nécessite un téléphone iPhone compatible, et des frais de plans de données s'appliquent. **4** L'interface d'utilisateur dans le véhicule est un produit de Google et les modalités et déclarations de confidentialité de cette entreprise s'appliquent. Nécessite l'application Android Auto pour Google Play et un téléphone intelligent compatible Android qui utilise la version Android Lollipop 5.0 ou plus récente. Des frais de plans de données s'appliquent.

Intérieur de l'Equinox Premier en noir
jaïs avec caractéristiques livrables.

TECHNOLOGIE

RENSEIGNEMENTS INTÉGRÉS.

Avec le système d'infodivertissement 3 Chevrolet¹ de série, vous pouvez traiter des appels mains libres, jouer de la musique et accéder aux contacts de votre téléphone intelligent compatible, à l'aide de l'écran tactile ou des commandes vocales.

Rechargez aisément votre téléphone cellulaire compatible à l'aide du système de recharge sans fil², de série pour Premier. Tous les modèles comprennent le point d'accès sans fil³ 4G LTE intégré (plan de données requis), qui permet de connecter rapidement jusqu'à sept appareils à Internet. Les modèles LT et Premier incluent également SiriusXM^{MD4} et le forfait Privilège avec abonnement d'essai de trois mois.

¹ Les fonctions du système d'infodivertissement Chevrolet varient selon le modèle. La fonctionnalité totale exige la compatibilité Bluetooth et un téléphone intelligent, ainsi qu'une connexion USB pour certains appareils. Des frais de plans de données peuvent s'appliquer. ² Le système recharge sans fil un appareil mobile compatible. Certains appareils requièrent un adaptateur ou un couvercle arrière. Consultez my.Chevrolet.ca pour de plus amples renseignements. ³ Consultez onstar.ca pour savoir quels véhicules sont dotés de cette fonction et connaître les régions desservies ainsi que les détails et les limitations liés au système. Les services et la connectivité varient selon le modèle et/ou la configuration du véhicule et les conditions ainsi que les restrictions géographiques et techniques. La technologie 4G LTE est accessible dans certains marchés. Il faut que les services de véhicules connectés soient actifs et avoir un plan de données pour accéder au point d'accès sans fil intégré au véhicule. L'alimentation des accessoires doit être activée pour utiliser le point d'accès sans fil. Les plans de données sont fournis par AT&T ou le fournisseur de services local. Une carte de crédit est requise pour l'achat. ⁴ Offert dans les 10 provinces et les 3 territoires du Canada ainsi que les 48 États américains contigus. Abonnement vendu séparément après la période d'essai. Si vous décidez de maintenir votre service à la fin de votre abonnement d'essai, le forfait que vous choisirez sera automatiquement renouvelé et facturé au tarif alors en vigueur, et ce, jusqu'à ce que vous annuliez l'abonnement en appelant au 1 888 539-7474. D'autres frais et taxes s'appliqueront. Tous les frais et la programmation peuvent être modifiés. Consultez l'Entente du client pour connaître toutes les conditions à siriusxm.ca/conditions.

Equinox Premier en gris Nightfall métallisé
(couleur moyennant supplément)
avec le moteur de 2 L livrable et autres
caractéristiques livrables⁴.

¹ Les fonctions du système d'infodivertissement Chevrolet varient selon le modèle. La fonctionnalité totale exige la compatibilité Bluetooth et un téléphone intelligent, ainsi qu'une connexion USB pour certains appareils. Des frais de transfert de données peuvent s'appliquer. ² Exige un abonnement au plan Navigation OnStar, au plan Accès supérieur ou l'ajout de l'Orientation. La Navigation connectée et les informations en temps réel sont livrables uniquement dans les véhicules adéquatement équipés. Les services sont assujettis aux modalités de l'utilisateur et à des limitations et peuvent varier selon le modèle et/ou la configuration du véhicule. Consultez onstar.ca pour obtenir plus de détails. ³ Consultez le Guide du propriétaire du véhicule pour connaître les limitations fonctionnelles et renseignements importants. ⁴ Le volume et la capacité de charge sont limités par le poids et sa répartition.

EXCLUSIVEMENT CANADIEN

L'Equinox a été conçu et bien équipé pour les températures extrêmes du nord que nous subissons au Canada. Appréciez le confort et la commodité des sièges baquets avant chauffants, des rétroviseurs extérieurs chauffants et du démarreur à distance, tous de série pour chaque Equinox 2020.

Élevez l'Equinox LT à un niveau supérieur grâce au groupe livrable exclusif au Canada : l'édition **Grande expédition LT**. En plus de toutes les caractéristiques du groupe confiance et commodité, l'édition Grande expédition LT comprend le système d'infodivertissement 3 Plus Chevrolet¹

avec un écran couleur tactile HD de 8 po en diagonale et la Navigation connectée², une caméra arrière HD³, un lecteur de carte SD, une prise de courant de 120 volts c.a. et un toit ouvrant à commande électrique.

Le modèle Premier édition Grande expédition comprend toutes les caractéristiques du groupe confiance et commodité II, plus le système d'infodivertissement 3 haut de gamme Chevrolet¹ avec Navigation connectée², système sonore Bose de qualité supérieure et roues de 19 po en aluminium fini usiné brillant.

**Toit ouvrant panoramique avec pare-soleil,
tous deux à commande électrique, livrable.**

Sièges avant chauffants de série pour tous les modèles.

**Interrupteurs pour sièges chauffants aux places
d'extrémité arrière livrables et prise de
120 volts c.a. dans la console arrière.**





POLYVALENCE

CHARGEZ-LE AVEC TOUT CE QU'IL VOUS FAUT.

Certains jours, il est tout simplement inconcevable de voyager léger. Pas d'inquiétude : l'Equinox est là pour vous. Les sièges arrière à dossier divisé 60/40 rabattable se rabattent pratiquement à plat pour procurer un volume utilitaire atteignant **1 810 L (63,9 pi³)**¹. Et des crochets d'arrimage judicieusement placés tiennent vos bagages fermement en place.

Il y a de la place pour tout dans l'Equinox. En plus du **compartment éclairé à DEL de la console centrale**, vous trouverez un espace de rangement spécifique pour un téléphone cellulaire, quatre porte-gobelets, des porte-cartes et un compartiment rabattable livrable pour les lunettes de soleil. Il y a également des porte-bouteilles dans les quatre portes.

¹ Le volume et la capacité de charge sont limités par le poids et sa répartition.

Hayon programmable. De série pour Premier et livrable pour LT.

Hayon mains libres à commande électrique. De série pour Premier.

Compartiment utilitaire arrière facile d'accès.

Rangement pour parapluie dans les vide-poches des deux portes avant.



SÉCURITÉ ET ASSISTANCE AU CONDUCTEUR

PRÊT ET VIGILANT.



Régulateur de vitesse adaptatif – avec caméra. Grâce à la caméra, cette fonction peut modifier automatiquement votre vitesse de croisière afin de maintenir une distance adéquate par rapport aux véhicules détectés devant vous. Livrable pour Premier.



Freinage pour piétons à l'avant. À des vitesses inférieures à 80 km/h, sur détection d'une collision imminente avec un piéton directement devant le véhicule, cette fonction peut vous avertir et même appliquer le freinage d'urgence. La fonctionnalité est limitée la nuit. De série pour tous les modèles.



Freinage d'urgence automatique. À des vitesses inférieures à 80 km/h, si une collision avant potentielle est détectée avec un véhicule que vous suivez, cette fonction peut vous avertir et appliquer automatiquement le freinage d'urgence brusque ou renforcer le freinage du conducteur. De série pour tous les modèles.



Alerte de prévention de collision et témoin de distance avec le véhicule qui précède. Ces fonctions surveillent la distance qui vous sépare du véhicule qui précède et peuvent vous avertir d'une collision potentielle. De série pour tous les modèles.



Aide au maintien sur la voie avec avertisseur de sortie de voie. À des vitesses supérieures à 60 km/h, cette fonction surveille les lignes de la route lorsqu'elles sont visibles et peut doucement tourner le volant afin que vous restiez dans la bonne voie ou simplement vous avertir lorsque vous traversez accidentellement l'une d'entre elles. De série pour tous les modèles.



Alerte de changement de voie avec système de détection d'obstacles sur les côtés. Cette fonction peut activer les voyants situés dans les rétroviseurs latéraux lorsque des véhicules s'approchent rapidement dans les voies adjacentes ou se déplacent dans les angles morts de vos rétroviseurs extérieurs. De série pour Premier. Livrable pour LT.



Alerte de circulation transversale arrière. Cette fonction peut vous avertir lorsque des véhicules traversent derrière votre Equinox alors que vous reculez. De série pour Premier. Livrable pour LT.



Caméra arrière. Lors du déplacement en marche arrière à basse vitesse, cette fonction aide à fournir une vue en temps réel de la zone située immédiatement derrière votre Equinox. De série pour tous les modèles.



Radar de stationnement arrière. Lorsque vous reculez à basse vitesse, cette fonction peut émettre des alertes de rapprochement par rapport à certains objets fixes situés à proximité derrière votre véhicule. De série pour Premier. Livrable pour LT.



Phares IntelliBeam. Lorsque le système détecte les phares ou les feux arrière de véhicules devant vous, cette fonction permute intuitivement entre les feux de route et les feux de croisement. De série pour tous les modèles.

La sécurité, c'est d'abord vous. Les caractéristiques de sécurité ou d'assistance au conducteur ne dégagent pas le conducteur de l'obligation de conduire son véhicule de façon sécuritaire. Le conducteur doit rester attentif aux conditions de la circulation, de l'environnement et de la route en tout temps. La visibilité, le climat et les conditions routières peuvent affecter le rendement des caractéristiques. Consultez le Guide du propriétaire du véhicule pour connaître les limitations fonctionnelles et renseignements importants.

Equinox Premier en gris Nightfall métallisé
(couleur moyennant supplément) avec
caractéristiques livrables.



COTE DE SÉCURITÉ GLOBALE¹.

– National Highway Traffic Safety Administration des États-Unis



SÉCURITÉ

LA COTE 5 ÉTOILES N'EST QUE LE DÉBUT.

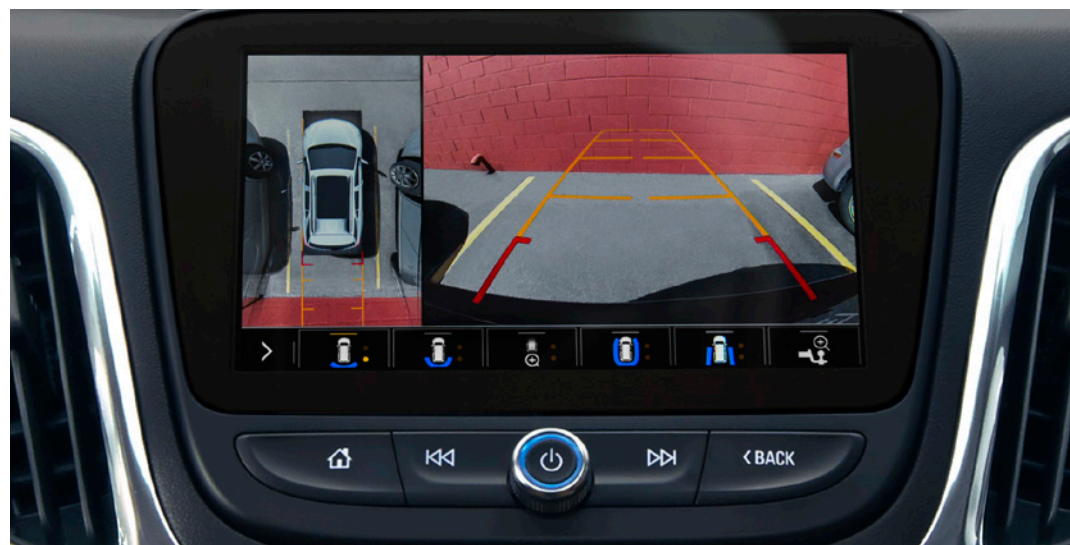
L'Equinox 2020 a reçu une cote de sécurité globale 5 étoiles de la National Highway Traffic Safety Administration des États-Unis¹. Avec une abondance de caractéristiques de sécurité nouvellement de série, l'Equinox vous permettra de prendre la route en toute confiance.

¹ Les cotes de sécurité 5 étoiles du gouvernement des États-Unis font partie du programme d'évaluation des nouveaux véhicules de la National Highway Traffic Safety Administration (NHTSA) (www.nhtsa.gov).

Siège à alerte de sécurité¹ pour le conducteur. Livrable pour Premier.

Vision périphérique HD¹.
Livrable pour Premier.

Acier ultrarésistant et
structure de carrosserie rigide.



¹ Les caractéristiques de sécurité ou d'assistance au conducteur ne dégagent pas le conducteur de l'obligation de conduire son véhicule de façon sécuritaire. Le conducteur doit rester attentif aux conditions de la circulation, de l'environnement et de la route en tout temps. La visibilité, le climat et les conditions routières peuvent affecter le rendement de la caractéristique. Consultez le Guide du propriétaire du véhicule pour connaître les limitations fonctionnelles et renseignements importants.

Equinox Premier en teinte rouge cajun
(couleur moyennant supplément)
avec caractéristiques livrables.



¹ Cotes de consommation de carburant estimées d'après les essais effectués par GM conformément aux méthodes d'essai approuvées du gouvernement du Canada. Consultez vehicules.rncan.gc.ca pour tous les détails. Votre consommation réelle de carburant peut varier.

PERFORMANCES

CONDUITE DE PUISSANCE.

Le moteur **4 cylindres turbocompressé de 1,5 L** de série fait appel aux technologies de distribution à calage variable et d'injection directe pour assurer des performances agiles avec un rendement écoénergétique inattendu.

Le moteur turbocompressé de 1,5 L met à votre disposition une puissance de 170 chevaux et un couple de 203 lb-pi.

Il présente aussi une cote de consommation de carburant estimée de 7,7 L/100 km sur route et 8,9 L/100 km en ville (TA), ou de 8 L/100 km sur route et 9,3 L/100 km en ville (TI)¹.

Le **moteur turbocompressé de 2 L** livrable génère une puissance de 252 chevaux et un couple de 260 lb-pi.

Cote de consommation de carburant estimée de 8,3 L/100 km sur route et 10,9 L/100 km en ville¹. Une **boîte automatique 9 vitesses avancée**, livrable exclusivement avec le moteur turbocompressé de 2 L, est conçue pour aider à assurer le fonctionnement du moteur près de son rendement maximal.

La **technologie arrêt/démarrage**, offerte de série pour chaque Equinox, coupe automatiquement le moteur lorsque vous arrêtez dans certaines conditions, comme à un feu rouge. Le moteur redémarre de façon imperceptible dès que vous relâchez la pédale de frein.

CAPACITÉS

CAPACITÉ DE REMORQUAGE JUSQU'À 1 588 KG (3 500 LB)¹.

Embarquez la motomarine, la petite caravane ou le bateau. Le **dispositif anti-louvoisement de remorque**, l'aide au démarrage en pente avec assistance automatique de maintien du véhicule et un groupe de remorquage posé en usine sont tous compris avec le moteur turbocompressé de 2 L livrable. Et avec la **vision périphérique HD**² livrable, vous pouvez choisir le plan de caméra arrière pour vous aider à atteler votre remorque.

La **transmission intégrale sur demande** livrable améliore la traction et le contrôle sur les routes glissantes ou enneigées. Vous pouvez laisser la transmission intégrale sur demande en circuit toute l'année, puisque les roues arrière s'engagent uniquement lorsque le système détecte une adhérence réduite. En mode TA, les composants TI se désengagent complètement pour augmenter le rendement écoénergétique.

Equinox Premier en gris Nightfall métallisé (couleur moyennant supplément) avec le moteur de 2 L livrable et autres caractéristiques livrables.



¹ Nécessite le moteur de 2 L et l'équipement de remorquage livrables. Avant d'acheter un véhicule ou de l'utiliser pour le remorquage, examinez attentivement la section remorquage du Guide du propriétaire. Le poids des passagers, du matériel transporté et des accessoires livrables peut réduire la capacité de remorquage de votre véhicule. ² Consultez le Guide du propriétaire du véhicule pour connaître les limitations fonctionnelles et renseignements importants.

ACCESSOIRES



¹ La couverture de garantie des accessoires, le cas échéant, varie. Consultez votre livret de garantie GM ou votre concessionnaire GM pour les détails.

COULEURS EXTÉRIEURES



G1W – Nacre irisé triple couche^{1,2}



G60 – Bleu Pacifique métallisé^{1,2}



G7Q – Gris Nightfall métallisé¹



G9K – Acier satiné métallisé^{1,2,3}



GAN – Argent glacé métallisé



GAV – Chocolat métallisé^{1,2}



GAZ – Blanc sommet



GB8 – Noir mosaïque métallisé¹



GLL – Orange Cayenne métallisé¹



GLU – Bleu nuit métallisé¹



GPJ – Teinte rouge cajun^{1,2}

MODÈLES



LS L'Equinox LS comprend les caractéristiques suivantes :

MÉCANIQUE

Freins – à disque aux 4 roues avec disques Duralife^{MD}, freinage antiblocage (ABS), assistance au freinage d'urgence et aide au démarrage en pente¹; frein de stationnement électronique

Moteur – I-4 turbo de 1,5 L à DACT avec distribution à calage variable (VVT), injection directe et technologie arrêt/démarrage automatique

StabiliTrak^{MD} – système de contrôle électronique de la stabilité et traction assistée

Boîte – automatique 6 vitesses à commandes électroniques et surmultipliée, avec commande manuelle sans embrayage

EXTÉRIEUR

Feux de circulation de jour – à DEL

Glaces – pare-brise teinté en verre acoustique feuilleté à absorption solaire

Phares – à halogène avec commande automatique à temporisation

Phares IntelliBeam – feux de route automatiques

Rétroviseurs – à réglage électrique, chauffants, boîtiers noirs

Pneus – P225/65R17 toutes saisons¹

INTÉRIEUR

Climatisation – manuelle, monozone

Système sonore – à 6 haut-parleurs

Freinage d'urgence automatique¹

Régulateur de vitesse – électronique avec réglage et reprise de vitesse

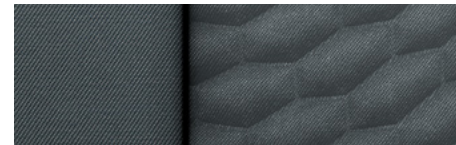
Verrouillage des portes – programmable à commande électrique, avec protection antiverrouillage et verrouillage de sécurité manuel à l'épreuve des enfants aux portes arrière

Centralisateur informatique de bord – écran monochrome de 3,5 po en diagonale

Divertissement – système d'infodivertissement 3 Chevrolet² avec écran couleur tactile de 7 po en diagonale, stéréo AM/FM, lecture audio en continu Bluetooth^{MD3} pour deux appareils activés, commande vocale au téléphone compatible et compatibilité Apple CarPlay^{MD4} et Android Auto^{MD5}

Alerte de prévention de collision¹ et témoin de distance avec le véhicule qui précède¹

Freinage pour piétons à l'avant¹



Tissu gris cendré moyen de catégorie supérieure



Roues de 17 po en aluminium peint (RSB)
De série pour LS

INTÉRIEUR (SUITE)

Déverrouillage et démarrage sans clé – comprend télédéverrouillage longue portée

Aide au maintien sur la voie avec avertisseur de sortie de voie¹

Média – ports USB⁶, un de type A et un de type C, et prise audio auxiliaire dans la colonne centrale avant; deux de type A, de recharge uniquement, à l'arrière de la console centrale

Caméra arrière¹

Sièges – conducteur et passager avant à réglage manuel en 4 sens – conducteur et passager avant chauffants


Colonne de direction – inclinable et télescopique, manuelle

Volant – de luxe, 3 branches, avec commandes du système sonore, du régulateur de vitesse et du téléphone

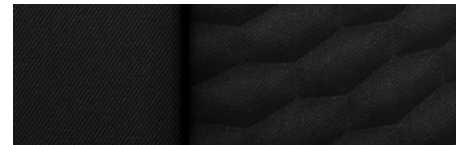
Système antivol – entrée par effraction

Démarrateur – à distance

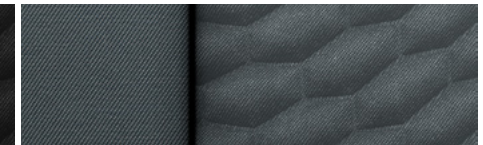
Glaces – électriques, à descente/montée rapide côté conducteur, à descente rapide pour toutes les autres glaces

¹ Consultez le Guide du propriétaire du véhicule pour connaître les limitations fonctionnelles et renseignements importants. ² Les fonctions du système d'infodivertissement Chevrolet varient selon le modèle. La fonctionnalité totale exige la compatibilité Bluetooth et un téléphone intelligent, ainsi qu'une connexion USB pour certains appareils. Des frais de plans de données peuvent s'appliquer. ³ Visitez my.gm.ca/Chevrolet/fr/learnAbout/bluetooth pour plus de détails. La fonctionnalité Bluetooth complète varie selon l'appareil, le modèle et/ou la configuration du véhicule et la version du logiciel. ⁴ L'interface d'utilisateur dans le véhicule est un produit d'Apple et les modalités et déclarations de confidentialité de cette entreprise s'appliquent. Nécessite un téléphone iPhone compatible, et des frais de plans de données s'appliquent. ⁵ L'interface d'utilisateur dans le véhicule est un produit de Google et les modalités et déclarations de confidentialité de cette entreprise s'appliquent. Nécessite l'application Android Auto pour Google Play et un téléphone intelligent compatible Android qui utilise la version Android Lollipop 5.0 ou plus récente. Des frais de plans de données s'appliquent. ⁶ Ne sont pas compatibles avec tous les appareils. [†] Les pneus toutes saisons peuvent ne pas remplir les exigences dans certaines régions du pays. Les pneus spécifiquement conçus pour les rigueurs de l'hiver et portant le symbole de pneu d'hiver  peuvent être obligatoires durant certains mois ou dans certaines régions. Communiquez avec les autorités de votre province, municipalité ou localité pour connaître les exigences dans votre région.

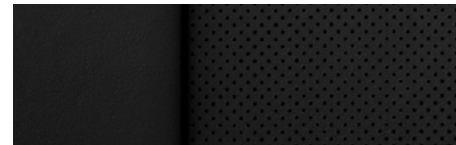
MODÈLES (SUITE)



Tissu noir jais de catégorie supérieure (illustré)



Tissu gris cendré moyen de catégorie supérieure



Sièges garnis de cuir perforé noir jais²

LT En plus ou en remplacement des caractéristiques LS, le modèle LT comprend :

EXTÉRIEUR

Glaces – glaces arrière teintées foncé

Phares – à décharge à haute intensité

Rétroviseurs – à réglage électrique, chauffants, boîtiers couleur carrosserie

Moulures – encadrement de glace brillant

INTÉRIEUR

Console – rangement au pavillon pour lunettes de soleil

Centralisateur informatique de bord – écran couleur de 4,2 po en diagonale

Siège – à réglage électrique en 8 sens avec soutien lombaire à réglage électrique en 2 sens

Déclenchement des sièges – leviers mécaniques pour siège de deuxième rangée dans l'espace utilitaire

SiriusXM^{MD1} – forfait Privilège avec abonnement d'essai de 3 mois

¹ Offert dans les 10 provinces et les 3 territoires du Canada ainsi que les 48 États américains contigus. Abonnement vendu séparément après la période d'essai. Si vous décidez de maintenir votre service à la fin de votre abonnement d'essai, le forfait que vous choisirez sera automatiquement renouvelé et facturé au tarif alors en vigueur, et ce, jusqu'à ce que vous annuliez l'abonnement en appelant au 1 888 539-7474. D'autres frais et taxes s'appliqueront. Tous les frais et la programmation peuvent être modifiés. Consultez l'Entente du client pour connaître toutes les conditions à siriusxm.ca/conditions. ² Nécessite l'édition minuit livrable.



Roues de 17 po en aluminium peint (RSB)
De série pour LT à moteur de 1,5 L



Roues de 18 po en aluminium fini usiné
avec évidements peints (RV6)
Livrables pour LT à moteur de 1,5 L
Comprises pour LT à moteur de 2 L

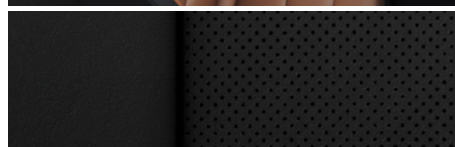


Roues de 19 po en aluminium peint en noir avec
éléments contrastants rouges (RZA)
Comprises pour LT avec édition Série
distinction

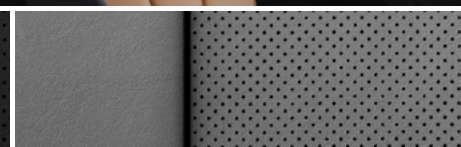


Roues de 19 po en aluminium
peint noir lustré (PJI)
Comprises pour LT avec édition minuit

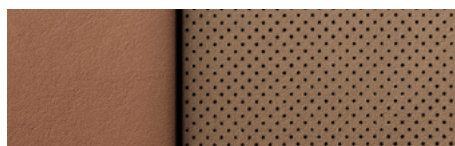
MODÈLES (SUITE)



Sièges garnis de cuir perforé noir jais



Sièges garnis de cuir perforé gris cendré moyen



Sièges garnis de cuir perforé cognac⁹ (illustrés)

PREMIER En plus ou en remplacement des caractéristiques du LT, le modèle Premier comprend :

MÉCANIQUE

Entraînement – transmission intégrale

EXTÉRIEUR

Phares antibrouillard

Phares et feux arrière – à DEL

Hayon – à commande électrique, programmable, mains libres

Rétroviseurs – à réglage électrique, chauffants avec clignotants intégrés, à anti-blouissement automatique côté conducteur et boîtiers chromés

Brancards de toit – brillants

INTÉRIEUR

Climatisation – automatique, à deux zones, avec réglages individuels pour conducteur et passager avant; bouches d'air à l'arrière de la console

Divertissement – système d'infodivertissement 3 Plus Chevrolet¹ avec écran couleur tactile HD de 8 po en diagonale, stéréo AM/FM, lecture audio en continu Bluetooth^{MD2} pour deux appareils activés, compatibilité Apple CarPlay^{MD3} et Android Auto^{MD4}, reconnaissance vocale et les applications intégrées⁵

Alerte de changement de voie avec système de détection d'obstacles sur les côtés⁶

Média – ports USB⁷, deux de type A dans le bac de rangement de la console au plancher

Mémoire – deux pré-réglages distincts pour le siège conducteur et les rétroviseurs extérieurs

Prise de courant – 120 volts c.a. à l'arrière de la console centrale

Alerte de circulation transversale arrière⁸

Radars de stationnement arrière⁹

Caméra arrière⁹ – HD

Recharge sans fil⁹



Roues de 18 po en aluminium fini usiné avec évidements peints (RV6)
De série pour Premier à moteur de 1,5 L



Roues de 19 po en aluminium fini usiné brillant avec évidements peints argent étincelant (PJT)
Livrables pour Premier à moteur de 1,5 L¹⁰
Comprises pour Premier à moteur de 2 L



Roues de 19 po en aluminium peint noir avec éléments contrastants rouges (RZA)
Comprises pour Premier avec édition Série distinction

¹ Les fonctions du système d'infodivertissement Chevrolet varient selon le modèle. La fonctionnalité totale exige la compatibilité Bluetooth et un téléphone intelligent, ainsi qu'une connexion USB pour certains appareils. Des frais de plans de données peuvent s'appliquer. ² Visitez my.gm.ca/Chevrolet/fr/learnAbout/bluetooth pour plus de détails. La fonctionnalité Bluetooth complète varie selon l'appareil, le modèle et/ou la configuration du véhicule et la version du logiciel. ³ L'interface d'utilisateur dans le véhicule est un produit d'Apple et les modalités et déclarations de confidentialité de cette entreprise s'appliquent. Nécessite un téléphone iPhone compatible, et des frais de plans de données s'appliquent. ⁴ L'interface d'utilisateur dans le véhicule est un produit de Google et les modalités et déclarations de confidentialité de cette entreprise s'appliquent. Nécessite l'application Android Auto pour Google Play et un téléphone intelligent compatible Android qui utilise la version Android Lollipop 5.0 ou plus récente. Des frais de plans de données s'appliquent. ⁵ Des frais supplémentaires de transfert de données peuvent s'appliquer. Offertes dans certains véhicules GM équipés de matériel compatible. Les marques de commerce de compagnies tierces appartiennent à leur propriétaire tiers respectif et sont utilisées sous entente. Consultez onstar.ca pour connaître les limites de service, la disponibilité et les détails du plan de services. Nécessitent des services de véhicules connectés actifs et un plan de données ou une connexion à un point d'accès sans fil externe. Les plans de données du véhicule sont fournis par AT&T ou son fournisseur de services local. Les services sont assujettis aux modalités de l'utilisateur et à des limitations. Consultez onstar.ca pour obtenir plus de détails. ⁶ Consultez le Guide du propriétaire du véhicule pour connaître les limitations fonctionnelles et renseignements importants. ⁷ Ne sont pas compatibles avec tous les appareils. ⁸ Le système recharge sans fil un appareil mobile compatible. Certains appareils exigent un adaptateur ou un couvercle arrière. Pour vérifier la compatibilité des téléphones ou autres appareils, consultez le site my.Chevrolet.ca pour connaître les détails. ⁹ Non livrable avec couleurs extérieures orange cayenne métallisé ou teinte rouge cajun. ¹⁰ Nécessite l'édition Grande expédition Premier livrable.

SPÉCIFICATIONS

● DE SÉRIE ○ LIVRABLE – NON LIVRABLE

	LS	LT	PREMIER
SÉCURITÉ			
Sacs gonflables ¹ – sacs gonflables frontaux à deux étapes de déploiement pour le conducteur et le passager avant; sacs gonflables latéraux montés dans les sièges du conducteur et du passager avant; rideaux gonflables latéraux pour les passagers des places d'extrémité avant et arrière; comprend le capteur de présence du passager pour le sac gonflable frontal de la place d'extrémité avant	●	●	●
Freinage d'urgence automatique ²	●	●	●
Verrouillage de sécurité à l'épreuve des enfants – aux portes arrière	●	●	●
Alerte de prévention de collision ² et témoin de distance avec le véhicule qui précède ²	●	●	●
Freinage pour piétons à l'avant ²	●	●	●
Alerte de changement de voie avec système de détection d'obstacles sur les côtés ² (nécessite le groupe confiance et commodité livrable pour LT)	–	○	●
Aide au maintien sur la voie avec avertisseur de sortie de voie ²	●	●	●
1 mois ³ d'accès aux services du plan Sain et sûr OnStar à partir de la date d'activation de l'essai, comprenant Assistance automatique en cas d'impact, Assistance en cas de vol de véhicule, Assistance routière et Service d'orientation pas à pas	●	●	●
Alerte de circulation transversale arrière ² (nécessite le groupe confiance et commodité livrable pour LT)	–	○	●
Radars de stationnement arrière ² (nécessite le groupe confiance et commodité livrable pour LT)	–	○	●
Caméra arrière ²	●	●	–
Caméra arrière ² – HD (nécessite l'édition Grande expédition ou l'édition Série distinction livrables pour LT)	–	○	●
Vision périphérique ² – HD (comprend la caméra arrière HD; nécessite le groupe confiance et commodité II livrable)	–	–	○
Siège à alerte de sécurité pour le conducteur ² (nécessite le groupe confiance et commodité II livrable)	–	–	○
Dispositifs de retenue – ceintures de sécurité 3 points à toutes les places, ceintures avant avec tendeurs – LATCH (ancrages inférieurs et supérieurs pour siège d'enfant) aux sièges arrière	●	●	●
StabiliTrak – système de contrôle électronique de la stabilité	●	●	●
Technologie Fonction ado	●	●	●
Système antivol – antidémarrage électronique – prévention de l'entrée par effraction	●	●	●
Système de surveillance de la pression des pneus – avec alerte de remplissage des pneus (ne surveille pas le pneu de secours)	●	●	●
Traction asservie – électronique, toutes fonctions, toutes vitesses	●	●	●

	LS	LT	PREMIER
MÉCANIQUE			
Protection antidécharge de la batterie	●	●	●
Freins – assistés, à disque aux 4 roues avec disques Duralife – freinage antiblocage (ABS) aux 4 roues avec assistance au freinage d'urgence et aide au démarrage en pente ² ; frein de stationnement électronique	●	●	●
Entraînement – traction avant (TA) – transmission intégrale (TI) sélectionnable; comprise avec moteur de 2 L livrable pour LT	●	●	–
Moteur – 4 cylindres turbo de 1,5 L à DACT, distribution à calage variable (VVT) et injection directe; 170 ch à 5 600 tr/min, 203 lb-pi de couple à 2 000-4 000 tr/min – 4 cylindres turbo de 2 L à DACT, distribution à calage variable (VVT) et injection directe; 252 ch à 5 500 tr/min, 260 lb-pi de couple à 2 500-4 500 tr/min; comprend équipement de remorquage pour LT et Premier; comprend la TI et les roues de 18 po en aluminium fini usiné avec évidements peints (RV6) pour LT; comprend les roues de 19 po en aluminium fini usiné brillant avec évidements peints argent étincelant (PJT) pour Premier – Technologie arrêt/démarrage automatique	●	●	●
Chauffe-bloc	○	○	○
Échappement – acier inoxydable aluminé – sortie simple – sortie double avec embouts brillants (nécessite le moteur de 2 L livrable)	●	●	●
Direction – assistée, électrique, à crémaillère, à assistance variable	●	●	●
Suspension – à quatre roues indépendantes; avant à jambes de force MacPherson; arrière à 4 bras	●	●	●
Équipement de remorquage – comprend un attelage posé en usine et le mode Remorquage/Transport (nécessite le moteur de 2 L livrable)	–	○	○
Boîte – automatique 6 vitesses à surmultipliée avec commande manuelle sans embrayage – automatique 9 vitesses à surmultipliée avec commande manuelle sans embrayage (nécessite le moteur de 2 L livrable)	●	●	●
EXTÉRIEUR			
Volets aérodynamiques actifs	●	●	●
Antenne – noire – couleur de la carrosserie	●	●	–
Poignées de porte – couleur de la carrosserie – chromées avec empiècement couleur de la carrosserie	●	●	–
Remplissage de carburant – sans bouchon	●	●	●
Glaces – pare-brise en verre feuilleté acoustique – à absorption des rayons du soleil, teintées – à absorption des rayons du soleil, teintées foncé derrière les portes avant (nécessite le groupe commodité LS livrable pour LS)	●	●	●
	○	●	●


1 AVIS RELATIF À LA SÉCURITÉ DES ENFANTS : Utilisez toujours les ceintures de sécurité et les dispositifs de retenue adéquats pour la taille et l'âge de vos enfants, même lorsque le véhicule est équipé de sacs gonflables. Même avec le capteur de présence côté passager, la sécurité des enfants est accrue lorsqu'ils sont convenablement attachés au siège arrière dans un siège pour enfant ou siège d'appoint approprié. Ne jamais placer un siège d'enfant orienté vers l'arrière sur le siège avant d'un véhicule équipé d'un sac gonflable frontal activé. Pour plus d'information, consultez le Guide du propriétaire de votre véhicule et les instructions sur l'utilisation d'un siège pour enfant. **2** Consultez le Guide du propriétaire du véhicule pour connaître les limitations fonctionnelles et renseignements importants. **3** Les véhicules Chevrolet adéquatement équipés sont admissibles à 1 mois d'essai des Services connectés et d'accès aux services du plan Sain et sûr OnStar débutant à la date d'activation de l'essai; comprend les services d'urgence et de navigation, la Navigation connectée, le plan Accès à distance, plus l'essai d'un plan de données de 3 Go ou 1 mois (selon la première éventualité). Les services sont assujettis aux modalités de l'utilisateur et à des limitations; les fonctions varient selon le modèle et/ou la configuration du véhicule; consultez onstar.ca pour les détails. Les plans de données sont fournis par AT&T ou son fournisseur de services local. La disponibilité est sujette à changement. GM Canada peut modifier, prolonger ou résilier toute offre pour quelque raison que ce soit, en entier ou en partie, en tout temps, sans avis. Le système électrique du véhicule (y compris la batterie), le service de téléphonie sans fil et le récepteur de signaux satellite GPS doivent être accessibles et en bon état de marche pour que les services fonctionnent correctement.

SPÉCIFICATIONS (SUITE)

● DE SÉRIE ○ LIVRABLE – NON LIVRABLE

	LS	LT	PREMIER
EXTÉRIEUR (SUITE)			
Hayon – à commande manuelle	●	●	–
– à commande électrique, programmable (nécessite le groupe confiance et commodité livrable pour LT)	–	○	–
– à commande électrique, programmable, mains libres	–	–	●
Éclairage – feux de circulation de jour à DEL	●	●	●
– phares à halogène	●	–	–
– phares à décharge à haute intensité	–	●	–
– phares à DEL	–	–	●
– avec commande automatique à temporisation	●	●	●
– phares IntelliBeam – feux de route automatiques	●	●	●
– phares antibrouillard (nécessite le groupe confiance et commodité livrable pour LT)	–	○	●
– feux arrière à DEL	–	–	●
Rétroviseurs – chauffants à réglage électrique	●	●	●
– avec clignotants intégrés (nécessite l'édition minuit livrable pour LT)	–	○	●
– à antiéblouissement automatique côté conducteur (nécessite l'édition minuit livrable pour LT)	–	○	●
– boîtiers noirs	●	–	–
– boîtiers couleur de la carrosserie	–	●	–
– boîtiers chromés	–	–	●
– boîtiers noir mosaïque (nécessite l'édition Série distinction livrable)	–	○	○
Moulures – encadrement de glace noir	●	–	–
– encadrement de glace brillant	–	●	●
– encadrement de glace noir très lustré (nécessite l'édition minuit livrable)	–	○	–
Brancards de toit; compris avec le moteur de 2 L livrable pour LT, exclus sur commande de l'édition Série distinction pour LT	–	○	●
Pneus – P225/65R17 toutes saisons ¹	●	●	–
– P225/60R18 toutes saisons ¹ ; compris avec le moteur de 2 L livrable pour LT (nécessite les roues de 18 po en aluminium fini usiné avec évidements peints [RV6] pour LT à moteur de 1,5 L)	–	○	●
– P235/50R19 toutes saisons ¹ ; compris avec l'édition minuit ou Série distinction livrables pour LT; compris avec le moteur de 2 L livrable pour Premier (nécessite l'édition Grande expédition Premier livrable pour Premier à moteur de 1,5 L)	–	○	○
– pneu de secours compact	●	●	●
Roues – 17 po en aluminium peint (RSB)	●	●	–
– 18 po en aluminium fini usiné avec évidements peints (RV6); compris avec le moteur de 2 L livrable pour LT	–	○	●
– 19 po en aluminium peint noir lustré (PJI) (nécessite l'édition minuit livrable)	–	○	–
– 19 po en aluminium peint noir avec éléments contrastants rouges (RZA) (nécessite l'édition Série distinction livrable)	–	○	○
– 19 po en aluminium fini usiné brillant avec évidements peints argent étincelant (PJT); compris avec le moteur de 2 L livrable (nécessite l'édition Grande expédition Premier livrable avec moteur de 1,5 L)	–	–	○
Essuie-glaces – de pare-brise, 2 vitesses, à balayage intermittent réglable	●	●	●
– de lunette arrière, à balayage intermittent réglable	●	●	●
INTÉRIEUR			
Neutralisation active du bruit	●	●	●
Climatisation – manuelle, monozone	●	●	–
– automatique, à deux zones avec réglages de température individuels pour le conducteur et le passager avant (nécessite le groupe confiance et commodité livrable pour LT)	–	○	●
– bouches d'air à l'arrière de la console	●	●	●

	LS	LT	PREMIER
INTÉRIEUR (SUITE)			
Poignées de maintien – côté conducteur, côté passager avant et aux places d'extrémité arrière	●	●	●
Espace utilitaire – leviers de dégagement de siège arrière	–	●	●
– rangement sous le plancher	●	●	●
Console – au plancher avant avec accoudoir, porte-gobelets et lampe à DEL dans le bac de rangement	●	●	●
– rangement au pavillon pour lunettes de soleil	–	●	●
Régulateur de vitesse – électronique avec réglage et reprise de vitesse	●	●	●
– régulateur de vitesse adaptatif – caméra ¹ (nécessite le groupe confiance et commodité II livrable)	–	–	○
Désembueur – de lunette arrière électrique	●	●	●
Verrouillage – électrique et programmable, avec protection antiverrouillage	●	●	●
Tapis protecteurs – avant et arrière moquetés	●	●	●
Instruments de bord – analogiques (comprend indicateur de vitesse, tachymètre, indicateurs de température du liquide de refroidissement et de niveau de carburant)	●	●	●
– centralisateur informatique de bord (comprend écran monochrome de 3,5 po en diagonale avec indicateurs de bas niveau de carburant, de vidange d'huile, indicateur de vitesse numérique, consommation de carburant, autonomie, durée de conduite, vitesse moyenne, caractéristiques programmables du véhicule et centre de messages)	●	–	–
– centralisateur informatique de bord (comme ci-dessus avec écran couleur de 4,2 po en diagonale)	–	●	●
– rappel de vérification de siège arrière ²	●	●	●
Déverrouillage et démarrage sans clé – entrée passive avec démarrage à bouton-poussoir, télédéverrouillage longue portée et fonction alarme	●	●	●
Éclairage – plafonnier, entrée/sortie à temporisation, extinction progressive, accueil au pavillon, liseuses avant et arrière à DEL et espace utilitaire	●	●	●
– éclairage d'ambiance sur la planche de bord	–	–	●
Rétroviseur – jour/nuit, à réglage manuel	●	●	–
– à antiéblouissement automatique (nécessite l'édition minuit livrable pour LT)	–	○	●
Prises de courant – auxiliaires de 12 volts, deux, à l'avant de la console au plancher avant et dans l'espace utilitaire	●	●	●
– 120 volts c.a., à l'arrière de la console centrale (nécessite l'édition Grande expédition ou l'édition Série distinction livrables pour LT)	–	○	●
Colonne de direction – inclinable et télescopique, manuelle	●	●	●
Volant – 3 branches, avec commandes du système sonore, du régulateur de vitesse et du téléphone	●	●	–
– gainé de cuir avec commandes du système sonore, du régulateur de vitesse et du téléphone (nécessite le groupe confiance et commodité livrable pour LT)	–	○	●
– chauffant (nécessite le groupe confiance et commodité II livrable)	–	–	○
Toit ouvrant – glace coulissante et inclinable, à commande électrique avec pare-soleil et ouverture rapide; comprend les brancards de toit pour LT (nécessite l'édition Grande expédition LT livrable pour LT; nécessite l'édition Grande expédition Premier livrable pour Premier)	–	○	○
Télécommande universelle – programmable à 3 canaux, comprend ouvre-porte de garage (nécessite le groupe confiance et commodité livrable pour LT)	–	○	●
Démarrreur – à distance	●	●	●
Pare-soleil – côtés conducteur et passager avant, avec miroirs de courtoisie couverts éclairés	●	●	●
Glaces – électriques, à descente rapide à toutes les glaces et blocage des commandes des glaces arrière	●	●	●

¹ Consultez le Guide du propriétaire du véhicule pour connaître les limitations fonctionnelles et renseignements importants. ² Ne détecte ni les personnes ni les objets. Vérifiez toujours le siège arrière avant de quitter le véhicule. † Les pneus toutes saisons peuvent ne pas remplir les exigences dans certaines régions du pays. Les pneus spécifiquement conçus pour les rigueurs de l'hiver et portant le symbole de pneu d'hiver  peuvent être obligatoires durant certains mois ou dans certaines régions. Communiquez avec les autorités de votre province, municipalité ou localité pour connaître les exigences dans votre région.

SPÉCIFICATIONS (SUITE)

● DE SÉRIE ○ LIVRABLE – NON LIVRABLE

	LS	LT	PREMIER
SIÈGES			
Sièges – baquets avant avec appuie-tête réglables et vide-poches au dos des sièges	●	●	●
– garnis de tissu de catégorie supérieure	●	●	–
– garnis de cuir et d'empiecements de cuir perforé (nécessite l'édition minuit livrable pour LT)	–	○	●
Siège – conducteur à réglage manuel en 4 sens	●	–	–
– conducteur à réglage électrique en 8 sens avec soutien lombaire à commande électrique en 2 sens (nécessite le groupe commodité LS livrable pour LS)	○	●	●
– passager avant à réglage manuel en 4 sens	●	●	●
– passager avant à réglage électrique en 8 sens avec soutien lombaire à commande électrique en 2 sens (nécessite le groupe confiance et commodité II livrable)	–	–	○
Sièges chauffants – conducteur et passager avant	●	●	●
– places d'extrémité arrière (nécessite le groupe confiance et commodité II livrable)	–	–	○
Mémoire – deux pré-réglages distincts pour le siège conducteur et les rétroviseurs extérieurs	–	–	●
Sièges conducteur et passager avant ventilés (nécessite le groupe confiance et commodité II livrable)	–	–	○
Dossier de siège – arrière, divisé 60/40 rabattable avec accoudoir central	●	●	●

	LS	LT	PREMIER
INFODIVERTISSEMENT			
Système d'infodivertissement 3 Chevrolet ¹ avec écran couleur tactile de 7 po en diagonale, stéréo AM/FM, lecture audio en continu Bluetooth ^{MO2} pour deux appareils activés, commande vocale au téléphone compatible et compatibilité Apple CarPlay ^{MO3} et Android Auto ^{MO4}	●	●	–
Système infodivertissement 3 Plus Chevrolet ¹ avec écran couleur tactile HD de 8 po en diagonale, comprend toutes les caractéristiques ci-dessus, la reconnaissance vocale et les applications intégrées ⁵	–	–	●
Système d'infodivertissement 3 Plus Chevrolet ¹ avec navigation ⁶ , comprend les caractéristiques du système Plus ci-dessus et la Navigation connectée ⁷ ; compris avec l'édition Série distinction livrable (nécessite l'édition Grande expédition LT livrable)	–	○	–
Système d'infodivertissement 3 haut de gamme Chevrolet ¹ avec navigation ⁶ , comprend les caractéristiques du système Plus ci-dessus, la Navigation connectée ⁷ ; HD Radio ^{MO} et plus de stockage pour les applications intégrées ⁵ (nécessite l'édition Grande expédition Premier livrable)	–	–	○
Système sonore – à 6 haut-parleurs	●	●	●
– Bose de catégorie supérieure à 7 haut-parleurs (nécessite l'édition Grande expédition Premier livrable)	–	–	○
Média – ports USB ⁸ , un de type A et un de type C, et prise audio auxiliaire dans la colonne centrale avant	●	●	–
– ports USB ⁸ , un de type A et un de type C, lecteur de carte SD et prise audio auxiliaire dans la colonne centrale avant (nécessite l'édition Grande expédition LT livrable pour LT)	–	○	●
– ports USB ⁸ , deux de type A, dans le bac de rangement de la console au plancher (nécessite l'édition Grande expédition LT livrable pour LT)	–	○	●
– ports USB ⁸ , deux de type A, recharge uniquement, à l'arrière de la console centrale	●	●	●
Recharge sans fil ⁹	–	–	●
SiriusXM ^{MO10} – forfait Privilège avec abonnement d'essai de 3 mois	–	●	●
Technologie 4G LTE avec point d'accès sans fil ¹¹ intégré, comprenant l'essai d'un plan de données de 1 mois ou 3 Go (selon la première éventualité) à partir de la date d'activation de l'essai	●	●	●
Accès connecté de Chevrolet ¹² qui comprend 10 ans de connectivité de série et permet d'obtenir des services tels que le service des Diagnostics du véhicule ¹³ et l'Avis d'entretien au concessionnaire ¹³	●	●	●

¹ Les fonctions du système d'infodivertissement Chevrolet varient selon le modèle. La fonctionnalité totale exige la compatibilité Bluetooth et un téléphone intelligent, ainsi qu'une connexion USB pour certains appareils. Des frais de plans de données peuvent s'appliquer. ² Visitez my.gm.ca/Chevrolet/fr/learnAbout/bluetooth pour plus de détails. La fonctionnalité Bluetooth complète varie selon l'appareil, le modèle et/ou la configuration du véhicule et la version du logiciel. ³ L'interface d'utilisateur dans le véhicule est un produit d'Apple et les modalités et déclarations de confidentialité de cette entreprise s'appliquent. Nécessite un téléphone iPhone compatible, et des frais de plans de données s'appliquent. ⁴ L'interface d'utilisateur dans le véhicule est un produit de Google et les modalités et déclarations de confidentialité de cette entreprise s'appliquent. Nécessite l'application Android Auto pour Google Play et un téléphone intelligent compatible Android qui utilise la version Android Lollipop 5.0 ou plus récente. Des frais de plans de données s'appliquent. ⁵ Des frais supplémentaires de transfert de données peuvent s'appliquer. Offertes dans certains véhicules GM équipés de matériel compatible. Les marques de commerce de compagnies tierces appartiennent à leur propriétaire tiers respectif et sont utilisées sous entente. Consultez onstar.ca pour connaître les détails et les limitations du plan de services. Nécessitent des services de véhicules connectés actifs et un plan de données ou une connexion à un point d'accès sans fil externe. Les plans de données du véhicule sont fournis par AT&T ou son fournisseur de services local. Les services sont assujettis aux modalités de l'utilisateur et à des limitations. Consultez onstar.ca pour obtenir plus de détails. ⁶ Les données cartographiques détaillées de la plupart des principales régions urbaines des États-Unis et de certaines régions métropolitaines du Canada (Vancouver, Calgary, Edmonton, Winnipeg, Windsor, London, Toronto, Ottawa, Montréal, Québec et Halifax) sont disponibles. La couverture est considérablement limitée à l'extérieur de ces zones. ⁷ Exige un abonnement au plan Navigation OnStar, au plan Accès supérieur ou l'ajout de l'Orientation. La Navigation connectée et les informations en temps réel sont livrables uniquement dans les véhicules adéquatement équipés. Les services sont assujettis aux modalités de l'utilisateur et à des limitations et peuvent varier selon le modèle et/ou la configuration du véhicule. Consultez onstar.ca pour obtenir plus de détails. ⁸ Ne sont pas compatibles avec tous les appareils. ⁹ Le système recharge sans fil un appareil mobile compatible. Certains appareils exigent un adaptateur ou un couvercle arrière. Pour vérifier la compatibilité des téléphones ou autres appareils, consultez le site my.Chevrolet.ca pour connaître les détails. ¹⁰ Offert dans les 10 provinces et les 3 territoires du Canada ainsi que les 48 États américains contigus. Abonnement vendu séparément après la période d'essai. Si vous décidez de maintenir votre service à la fin de votre abonnement d'essai, le forfait que vous choisirez sera automatiquement renouvelé et facturé au tarif alors en vigueur, et ce, jusqu'à ce que vous annuliez l'abonnement en appelant au 1 888 539-7474. D'autres frais et taxes s'appliqueront. Tous les frais et la programmation peuvent être modifiés. Consultez l'Entente du client pour connaître toutes les conditions à siriusxm.ca/conditions. ¹¹ Consultez onstar.ca pour savoir quels véhicules sont dotés de cette fonction et connaître les régions desservies ainsi que les détails et les limitations liés au système. Les services et la connectivité varient selon le modèle et/ou la configuration du véhicule et les conditions ainsi que les restrictions géographiques et techniques. La technologie 4G LTE est accessible dans certains marchés. Il faut que les services de véhicules connectés soient actifs et avoir un plan de données pour accéder au point d'accès sans fil intégré au véhicule. L'alimentation des accessoires doit être activée pour utiliser le point d'accès sans fil. Les plans de données sont fournis par AT&T ou le fournisseur de services local. Une carte de crédit est requise pour l'achat. ¹² Certaines limitations s'appliquent. Non transférable. Connectivité de série offerte à l'acheteur d'origine pendant 10 ans à compter de la date d'activation de l'essai pour les véhicules adéquatement équipés. Consultez onstar.ca pour connaître les détails et les limitations du plan. L'Accès connecté ne comprend pas les services d'urgence et les services de sécurité. La disponibilité de l'Accès connecté et de n'importe lequel de ses services dépend de la compatibilité des réseaux sans fil 4G LTE et est sujette à changement. ¹³ Les fonctions varient selon le modèle et/ou la configuration du véhicule et le plan de services. Consultez onstar.ca pour savoir quels véhicules sont dotés de ces fonctions. Des frais de messagerie et de transmission des données peuvent s'appliquer. Il faut que le service soit actif, qu'une adresse électronique soit indiquée au dossier et que le client soit inscrit au service des Diagnostics du véhicule. Ce ne sont pas tous les problèmes qui engendrent des alertes. Le Diagnostic sur demande exige un plan de services payé.

SPÉCIFICATIONS (SUITE)

● DE SÉRIE ○ LIVRABLE – NON LIVRABLE

LS
LT
PREMIER

GROUPES ET ÉDITIONS SPÉCIALES

Groupe commodité LS ○ – –
Comprend siège conducteur à réglage électrique en 8 sens, soutien lombaire à réglage électrique en 2 sens côté conducteur et glaces teintées foncé derrière les portes avant

Groupe confiance et commodité – ○ –
Comprend groupe confiance du conducteur II (radar de stationnement arrière¹, alerte de circulation transversale arrière¹, et alerte de changement de voie avec système de détection d'obstacles sur les côtés¹) et groupe commodité du conducteur (phares antibrouillard, commande automatique de la température à deux zones, volant gainé de cuir, télécommande universelle programmable et hayon à commande électrique)

Groupe infodivertissement – ○ –
Comprend système d'infodivertissement 3 Plus Chevrolet² avec navigation³ et fonctions Plus décrites à la section Infodivertissement, caméra arrière HD¹, deux ports USB⁴ dans le bac de rangement de la console avant et une prise de 120 V c.a. à l'arrière de la console centrale; compris avec l'édition Série distinction livrable (nécessite l'édition Grande expédition LT livrable)

Édition Grande expédition LT – ○ –
Comprend toit ouvrant à commande électronique, groupe infodivertissement et groupe confiance et commodité décrits ci-dessus

Édition minuit – ○ –
Comprend emblèmes Chevrolet avant et arrière noirs, calandre et encadrement noirs, enjoliveurs de phares antibrouillard noirs, couleur extérieure noir mosaïque, rétroviseurs extérieurs chauffants à réglage électrique avec clignotants intégrés et antibrouillard automatique côté conducteur, roues de 19 po en aluminium peint noir lustré (PJI), pneus P235/50R19 toutes saisons⁵, sièges garnis de cuir noir jais et d'empiecements de cuir perforé, rétroviseur intérieur à antibrouillard automatique et paramètres de sauvegarde (nécessite le groupe confiance et commodité livrable)

Série distinction – ○ ○
Comprend emblèmes Chevrolet avant et arrière noirs, calandre noire Série distinction, boîtiers de rétroviseurs extérieurs couleur noir mosaïque, moulures de ceinture noires, emblèmes Equinox noirs à contour rouge, roues de 19 po en aluminium peint noir à éléments contrastants rouges (RZA) et pneus P235/50R19 toutes saisons⁵; comprend le groupe infodivertissement décrit ci-dessus pour LT (livrable avec couleurs extérieures nacre irisé triple couche, argent glacé métallisé, blanc sommet et noir mosaïque) (nécessite le moteur de 2 L livrable; nécessite le groupe confiance et commodité livrable pour LT; non livrable avec le groupe confiance et commodité II ou l'édition Grande expédition Premier pour Premier)

Groupe confiance et commodité II – – ○
Comprend le groupe confiance du conducteur III (siège avec alerte de sécurité¹, vision périphérique HD¹ et régulateur de vitesse adaptatif avec caméra¹) et le groupe confiance du conducteur II (volant chauffant, siège passager avant à réglage électrique en 8 sens et soutien lombaire à réglage électrique en 2 sens, sièges conducteur et passager avant ventilés, et sièges chauffants aux places d'extrémité arrière)

Édition Grande expédition Premier – – ○
Comprend toit ouvrant à commande électronique, doublures de plancher toutes saisons, doublure d'espace utilitaire, système d'infodivertissement 3 haut de gamme Chevrolet² avec navigation³ et fonctions décrites dans la section infodivertissement, système sonore Bose de catégorie supérieure à 7 haut-parleurs et groupe confiance et commodité II décrit ci-dessus; comprend roues de 19 po en aluminium fini usiné brillant avec évidements peints argent étincelant (PJT) et pneus P235/50R19 toutes saisons⁵

DIMENSIONS



EXTÉRIEUR, mm (po)

Empattement	2 725 (107,3)
Longueur	4 651 (183,1)
Largeur	1 844 (72,6)
Hauteur	1 661 (65,4)
Voie avant	1 580 (62,2)
Voie arrière	1 580 (62,2)

INTÉRIEUR, mm (po) avant/arrière

Dégagement à la tête	1 016/978 (40,0/38,5) ⁵
Dégagement aux jambes	1 039/1 013 (40,9/39,9)
Dégagement aux épaules	1 453/1 410 (57,2/55,5)
Dégagement aux hanches	1 377/1 313 (54,2/51,7)

CAPACITÉS

Volume utilitaire max., L (pi ³) ⁶	
– avec sièges arrière en place	847 (29,9)
– avec sièges arrière rabattus	1 810 (63,9)
Réservoir de carburant, L (gal imp.)	
– modèles à TA	56 (12,3)
– modèles à TI	59 (13,0)

POIDS À VIDE EN ORDRE DE MARCHE, kg (lb)

– LS à TA	1 485 (3 274)
– LS à TI	1 572 (3 465)
– LT à TA – 1,5 L	1 508 (3 325)
– LT à TI – 1,5 L	1 578 (3 478)
– LT à TI – 2 L	1 637 (3 610)
– Premier à TI – 1,5 L	1 593 (3 512)
– Premier à TI – 2 L	1 662 (3 665)

COTES DE CONSOMMATION DE CARBURANT ESTIMÉES, L/100 km (mi/gal)⁷

	VILLE	ROUTE
4 cylindres de 1,5 L, TA	8,9 (32)	7,7 (37)
4 cylindres de 1,5 L, TI	9,3 (30)	8 (35)
4 cylindres de 2 L, TI	10,9 (26)	8,3 (34)

¹ Consultez le Guide du propriétaire du véhicule pour connaître les limitations fonctionnelles et renseignements importants. ² Les fonctions du système d'infodivertissement Chevrolet varient selon le modèle. La fonctionnalité totale exige la compatibilité Bluetooth et un téléphone intelligent, ainsi qu'une connexion USB pour certains appareils. Des frais de plans de données peuvent s'appliquer. ³ Les données cartographiques détaillées de la plupart des principales régions urbaines des États-Unis et de certaines régions métropolitaines du Canada (Vancouver, Calgary, Edmonton, Winnipeg, Windsor, London, Toronto, Ottawa, Montréal, Québec et Halifax) sont disponibles. La couverture est considérablement limitée à l'extérieur de ces zones. ⁴ Ne sont pas compatibles avec tous les appareils. ⁵ Avec toit ouvrant électrique de 970/937 mm (38,2/36,9 po). ⁶ Le volume et la capacité de charge sont limités par le poids et sa répartition. ⁷ Cotes de consommation de carburant estimées d'après les essais effectués par GM conformément aux méthodes d'essai approuvées du gouvernement du Canada. Consultez vehicules.rncan.gc.ca pour tous les détails. Votre consommation réelle de carburant peut varier. † Les pneus toutes saisons peuvent ne pas remplir les exigences dans certaines régions du pays. Les pneus spécifiquement conçus pour les rigueurs de l'hiver et portant le symbole de pneu d'hiver peuvent être obligatoires durant certains mois ou dans certaines régions. Communiquez avec les autorités de votre province, municipalité ou localité pour connaître les exigences dans votre région.



Faites l'expérience de la protection Chevrolet, un programme complet d'avantages pour les propriétaires de chaque véhicule neuf Chevrolet Equinox 2020 acheté ou loué au Canada.

Le programme de protection Chevrolet comprend :

Programme de 2 vidanges d'huile/remplacements de filtre¹ pendant 2 ans/24 000 km².

Couverture de garantie de base³ de 3 ans/60 000 km².

Garantie sur les composants du groupe motopropulseur³ de 5 ans/100 000 km².

Transport de dépannage⁴ pendant 5 ans/100 000 km².

Assistance routière 24 heures sur 24, 7 jours sur 7⁴, pendant 5 ans/100 000 km².

Couverture contre les perforations de la tôle dues à la corrosion³ pendant 6 ans/160 000 km².

Essai d'un mois des Services connectés de Chevrolet et un mois d'accès au plan Sain et sûr OnStar⁵.

Accès connecté de Chevrolet⁶ qui comprend 10 ans de connectivité de série, et permet d'obtenir des services tels que le service des Diagnostics du véhicule⁷ et l'Avis d'entretien au concessionnaire⁷.

Autres privilèges et programmes⁸ :

- Plan de protection Chevrolet – Seul programme d'entretien prolongé appuyé par les ressources et l'engagement de General Motors. Le plan de protection Chevrolet peut être acheté au moment de la vente, ou par la suite, pendant la période de garantie de base⁹.
- Club des propriétaires Chevrolet – Tout ce qu'il faut savoir. Peu importe ce que vous avez à faire. Le Club des propriétaires Chevrolet vous simplifie la tâche. Créez votre compte dès aujourd'hui pour tirer le maximum de votre véhicule neuf. Vous recevrez des offres et avis particuliers, et pourrez prévoir vos visites, passer en revue votre calendrier d'entretien et consulter des vidéos pratiques au sujet de votre véhicule. Tout en ligne, à tout moment. Visitez le Club des propriétaires dès aujourd'hui pour vous enregistrer ou découvrir ce qu'il a à offrir. Pour en savoir plus, consultez my.chevrolet.ca.
- Programmes de rabais – économisez sur votre prochain véhicule. Les étudiants ou nouveaux diplômés⁸, les personnes handicapées⁸ et le personnel des forces armées⁸ peuvent être admissibles¹⁰ à un rabais à l'achat ou à la location de certains véhicules neufs Chevrolet. Combinez votre rabais à d'excellentes offres spéciales au détail pour une valeur ajoutée exceptionnelle. Pour plus d'informations au sujet de tous les programmes offerts au Canada, veuillez consulter le site programs.gm.ca.
- La carte GM¹⁰ – Les titulaires de carte peuvent échanger les primes applicables au prix d'achat total ou au versement initial de location d'une voiture, d'un camion ou d'un multisegment Chevrolet neuf admissible. Des restrictions et limites s'appliquent. Pour obtenir tous les détails du programme, veuillez visiter lacartegm.ca.

Expérience propriétaire Chevrolet. Chevrolet s'engage à bonifier l'expérience d'achat et de possession de véhicule à l'aide d'un grand nombre de programmes. Visitez le site chevrolet.ca pour fabriquer et obtenir le prix de votre véhicule, trouver un véhicule, demander une soumission, comparer les véhicules, trouver des outils de financement et faire le suivi de votre commande de véhicule. Vous y trouverez aussi des informations au sujet de l'Assistance routière 24 h sur 24, du transport de dépannage, du service à la clientèle, du service mobilité GM, de la sécurité et des programmes incitatifs en vigueur.

À propos de cette brochure. Certains équipements représentés ou décrits dans cette brochure peuvent être livrables moyennant supplément. La brochure se veut complète et exacte. Toutefois, nous nous réservons le droit de modifier les prix, les couleurs, les matériaux, l'équipement, les caractéristiques, les modèles et la disponibilité en tout temps et sans préavis. Les spécifications, les dimensions, les mesures, les cotes et les autres données figurant dans la présente brochure ainsi que sur d'autres imprimés provenant de l'établissement concessionnaire ou apposées sur les véhicules sont données à titre indicatif

¹ Limite de deux (2) services de vidange d'huile/remplacement de filtre pendant la période du programme. Les remplissages de fluides, inspections, rotations des pneus, alignements des roues et autres services ne sont pas couverts. Des conditions et restrictions additionnelles s'appliquent. Demandez tous les détails à votre concessionnaire. ² Selon la première éventualité. ³ Des conditions et restrictions s'appliquent. Consultez le livret de garantie pour les détails. ⁴ Des conditions et limitations s'appliquent. Consultez le Guide du propriétaire pour les détails. ⁵ Les véhicules Chevrolet adéquatement équipés sont admissibles à 1 mois d'essai des Services connectés et d'accès aux services du plan Sain et sûr OnStar débutant à la date d'activation de l'essai; comprend les services d'urgence et de navigation, la Navigation connectée, le plan Accès à distance, plus l'essai d'un plan de données de 3 Go ou 1 mois (selon la première éventualité). Les services sont assujettis aux modalités de l'utilisateur et à des limitations; les fonctions varient selon le modèle et/ou la configuration du véhicule; consultez onstar.ca pour les détails. Les plans de données sont fournis par AT&T ou son fournisseur de services local. La disponibilité est sujette à changement. GM Canada peut modifier, prolonger ou résilier toute offre pour quelque raison que ce soit, en entier ou en partie, en tout temps, sans avis. Le système électrique du véhicule (y compris la batterie), le service de téléphonie sans fil et le récepteur de signaux satellite GPS doivent être accessibles et en bon état de marche pour que les services fonctionnent correctement. ⁶ Certaines limitations s'appliquent. Non transférable. Connectivité de série offerte à l'acheteur d'origine pendant 10 ans à compter de la date d'activation de l'essai pour les véhicules adéquatement équipés. Consultez onstar.ca pour connaître les détails et les limitations du plan. L'Accès connecté ne comprend pas les services d'urgence et les services de sécurité. La disponibilité de l'Accès connecté et de n'importe lequel de ses services dépend de la compatibilité des réseaux sans fil 4G LTE et est sujette à changement. ⁷ Les fonctions varient selon le modèle et/ou la configuration du véhicule et le plan de services. Consultez onstar.ca pour savoir quels véhicules sont dotés de ces fonctions. Des frais de messagerie et de transmission des données peuvent s'appliquer. Il faut que le service soit actif, qu'une adresse électronique soit indiquée au dossier et que le client soit inscrit au service des Diagnostics du véhicule. Ce ne sont pas tous les problèmes qui engendrent des alertes. Le Diagnostic sur demande exige un plan de services payé. ⁸ Certaines conditions s'appliquent. ⁹ Veuillez consulter votre concessionnaire afin de choisir le plan qui convient à vos besoins en matière de conduite. Les concessionnaires peuvent établir leurs propres prix. ¹⁰ Sous réserve d'admissibilité.

et sont fondées sur les plans de conception, les dessins techniques, les prototypes et les essais en laboratoire. Votre véhicule peut différer selon les procédés de fabrication et l'équipement installé. Puisque certains renseignements peuvent avoir été mis à jour depuis la date de publication, veuillez communiquer avec votre concessionnaire Chevrolet pour obtenir des précisions. La Compagnie General Motors du Canada se réserve le droit de prolonger ou de raccourcir l'année-modèle de tout produit pour quelque raison que ce soit ou de commencer et de terminer des années-modèles à des dates différentes. Certaines caractéristiques du véhicule peuvent à la longue perdre leur utilité à cause de la désuétude due aux changements technologiques. Sauf mention contraire, toutes les indications se basent sur la catégorie des multisegments compacts GM et les tout derniers renseignements disponibles sur la concurrence. À l'exclusion d'autres véhicules GM.

Moteurs. Les véhicules Chevrolet sont équipés de moteurs fabriqués par GM Global Propulsion Systems ou par d'autres fournisseurs de GM dans le monde entier. Les moteurs des véhicules Chevrolet peuvent aussi équiper d'autres marques et modèles GM.

Assemblage. Les véhicules Chevrolet et leurs composants sont fabriqués et assemblés par différentes unités d'exploitation de General Motors, ses filiales et ses fournisseurs à l'échelle mondiale. À l'occasion, il peut être nécessaire de fabriquer des véhicules Chevrolet avec des composants différents de ceux prévus à l'origine ou provenant de fournisseurs différents. Étant donné que certaines options peuvent ne pas être disponibles lorsque votre véhicule est assemblé, nous vous recommandons de vous assurer que votre véhicule comprend l'équipement que vous avez commandé ou, dans le cas contraire, que les changements sont acceptables pour vous.

Commandes de parc. Certains équipements de série et avantages des propriétaires peuvent être modifiés ou supprimés dans les commandes de parc. Consultez votre concessionnaire pour connaître tous les détails.

Remarque importante concernant les modifications et les garanties. Les installations ou modifications concernant le véhicule (ou le châssis) d'origine, tel que distribué par General Motors, ne sont pas couvertes par la garantie limitée de véhicule neuf. Le carrossier, le monteur, l'installateur ou le modificateur de l'équipement est seul responsable des garanties concernant la carrosserie ou l'équipement et toute modification (ou concernant toute conséquence des modifications) aux pièces, composants, systèmes ou ensembles installés par GM. General Motors décline toute responsabilité concernant la sécurité ou la qualité des caractéristiques de design, des matériaux ou de l'exécution de toute modification par lesdits fournisseurs.

Marques. La présente brochure comprend les marques suivantes, sans en exclure d'autres : General Motors, GM, Chevrolet, l'emblème Chevrolet, Equinox et leurs logos respectifs, les emblèmes, les slogans, les noms de modèles de véhicules, les conceptions de carrosserie et d'autres marques comme : Durallife, IntelliBeam, myChevrolet, OnStar, l'emblème OnStar et StabiliTrak, sont des marques de commerce de General Motors LLC, OnStar LLC et/ou de la Compagnie General Motors du Canada, de ses filiales, de ses sociétés affiliées ou de ses concédants de licence. Apple, Apple CarPlay et iPhone sont des marques de commerce d'Apple Inc., enregistrées aux États-Unis et dans d'autres pays. Bluetooth est une marque déposée de Bluetooth SIG, Inc. Bose est une marque déposée de Bose Corporation. Facebook est une marque déposée de Facebook, Inc. © 2019 Sirius XM Canada Inc. « SiriusXM », le logo SiriusXM, le nom des chaînes et leurs logos sont des marques de commerce de Sirius XM Radio Inc. et sont utilisées sous licence. Tous droits réservés. Twitter est une marque de commerce de Twitter, Inc. YouTube est une marque déposée et Android et Android Auto sont des marques de commerce de Google LLC.

© 2019 Compagnie General Motors du Canada. Tous droits réservés. Le texte, les images, les graphiques et autre matériel contenus dans cette brochure sont tributaires du droit d'auteur et des droits de la propriété intellectuelle de General Motors LLC et/ou de la Compagnie General Motors du Canada. Ces éléments ne peuvent pas être reproduits, distribués ni modifiés sans la permission expresse obtenue par écrit de General Motors LLC et/ou de la Compagnie General Motors du Canada. Septembre 2019.



DÉCOUVREZ DE NOUVEAUX HORIZONS

CHEVROLET.CA

