

TRAX 2020

CHEVROLET 



À LA CONQUÊTE DE LA VILLE.

Mis à part la congestion et le stationnement, la vie en ville a tout d'un rêve. Et le Chevrolet Trax 2020 y est parfaitement adapté. Ce VUS pratique a été conçu afin de vous permettre de vous stationner dans des espaces exigus et d'en sortir, afin que vous et quatre de vos amis puissiez profiter de la ville de jour, comme de nuit. Avec ses caractéristiques de sécurité livrables et son espace utilitaire étonnamment flexible, le Trax est prêt à affronter tout ce que la ville, et vous, pourriez lui imposer.

DÉCOUVREZ DE NOUVEAUX HORIZONS

Trax Premier en gris Nightfall métallisé
(couleur moyennant supplément).

MODÈLES

LS

Prenez le volant d'un VUS parfaitement adapté pour la vie en ville.

Le Trax est expressément fait pour se glisser dans les espaces de stationnement exigus et pour se faufiler dans la circulation permanente, avec sa position de conduite plus élevée que celle d'une voiture et ses caractéristiques de confort et commodités.

Chaque Trax est doté de tout l'équipement qu'il faut, comme le télédéverrouillage, la climatisation, les glaces et le verrouillage à commande électrique, le système d'infodivertissement 3 Chevrolet¹ et la caméra arrière².

LT

Déplacez-vous avec aisance, grâce à des caractéristiques utiles et commodes qui feront de la conduite une vraie joie.

Les phares à halogène de type projecteur illumineront votre chemin, tandis que les rétroviseurs chauffants à réglage électrique couleur de la carrosserie vous montreront clairement vos arrières, même les journées les plus froides de l'hiver.

Vous pourrez aussi choisir l'édition Grande expédition ou l'édition Série distinction livrables si vous souhaitez donner une allure distinctive et sportive à votre Trax.

En haut : Trax LS en gris Nightfall métallisé (couleur moyennant supplément).

En bas : Trax LT en argent glacé métallisé.



¹ Les fonctions du système d'infodivertissement Chevrolet varient selon le modèle. La fonctionnalité totale exige la compatibilité Bluetooth et un téléphone intelligent, ainsi qu'une connexion USB pour certains appareils. Des frais de plans de données peuvent s'appliquer. ² Consultez le Guide du propriétaire du véhicule pour connaître les limitations fonctionnelles et renseignements importants.

MODÈLES

PREMIER

Voici un Trax qui est toujours bien mis.

Mettez les mains sur le volant à 3 branches gainé de cuir, avec commandes du système sonore, du régulateur de vitesse et du téléphone. Les sièges garnis de similicuir sont de série.

Vous y trouverez aussi une gamme complète de technologies de sécurité active, comme l'alerte de prévention de collision¹, l'avertisseur de sortie de voie¹, le système de détection d'obstacles sur les côtés¹, l'alerte de circulation transversale arrière¹ et le radar de stationnement arrière¹. La transmission intégrale (TI) peut aider lorsque les conditions routières ne sont pas idéales.

Ajoutez à cela les roues de 18 po en aluminium et le toit ouvrant à commande électrique, pour une inaliénable prestance.

Trax Premier en bleu Pacifique métallisé
(couleur moyennant supplément).



¹ Consultez le Guide du propriétaire du véhicule pour connaître les limitations fonctionnelles et renseignements importants.

Intérieur du Trax Premier en noir jais
avec caractéristiques livrables.

DESIGN INTÉRIEUR

ADAPTÉ EXACTEMENT POUR VOUS.

Le double tableau de bord présente une attrayante symétrie. Et bon nombre des surfaces sont fabriquées de matériaux souples offrant une texture riche et douce.

L'intérieur du Trax présente un souci du détail que vous apprécierez. Des coutures contrastantes embellissent les sièges. Les modèles Premier comprennent les sièges conducteur et passager avant chauffants.





CARACTÉRISTIQUES INTÉRIEURES

APPORTEZ TOUT VOTRE ATTIRAIL.

Avec tant de flexibilité, difficile de ne pas apprécier le Trax. Vous y trouverez assez de place pour cinq, et huit différentes manières de configurer les sièges et l'espace utilitaire, quelle que soit votre destination.

Grâce au **siège arrière à dossier divisé 60/40 rabattable** et au **siège passager avant à dossier rabattable à plat**, vous pourrez transporter des articles longs de 2 m (8 pi). De plus, l'espace utilitaire offert peut atteindre **1 371 L (48,4 pi³)¹** lorsque les sièges sont rabattus.

Le **centralisateur informatique de bord** vous permet de rester au fait de certaines données essentielles, telles que l'autonomie, la nécessité de vidange d'huile, la pression des pneus² et bien plus encore.

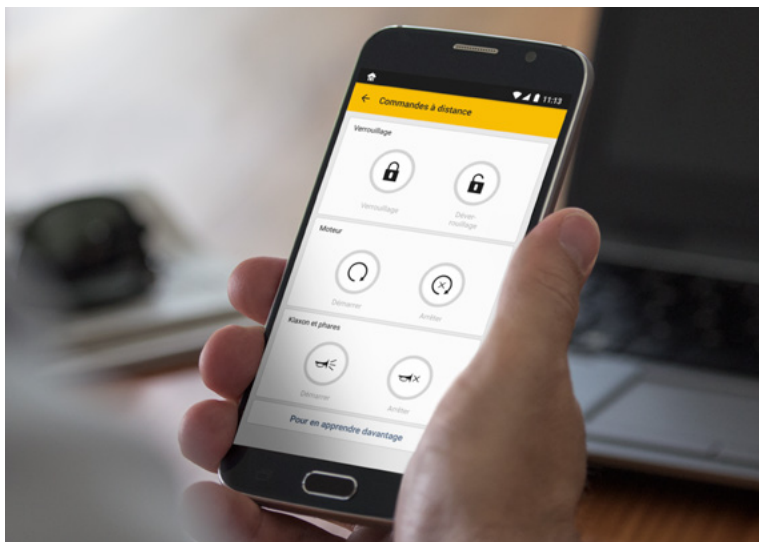
¹ Le volume et la capacité de charge sont limités par le poids et sa répartition. ² Ne surveille pas le pneu de secours.

L'appli¹ myChevrolet^{MD} téléchargeable comprend la fonction de démarrage à distance² si adéquatement équipé.

Deux commodos ports USB³ et une prise audio auxiliaire.

Compatibilité Android Auto^{MC4}.

Déverrouillage et démarrage sans clé. De série pour Premier, livrable pour LT.



¹ Accessible sur certains appareils Apple et Android. La disponibilité des services, les caractéristiques et les fonctions sont soumises à des limitations et varient selon le modèle et/ou la configuration du véhicule, l'appareil et le plan auquel vous êtes abonné. L'appareil doit avoir accès à une connexion de données. Consultez onstar.ca pour obtenir plus de détails. ² Exige un abonnement au plan Accès à distance ou au plan Accès supérieur. Les services sont assujettis aux modalités de l'utilisateur et à des limitations et peuvent varier selon le modèle et/ou la configuration du véhicule. Le démarrage à distance exige le système de démarrage à distance installé et activé à l'usine de GM. Consultez onstar.ca pour obtenir plus de détails. ³ Ne sont pas compatibles avec tous les appareils. ⁴ L'interface d'utilisateur dans le véhicule est un produit de Google, et les modalités et déclarations de confidentialité de cette entreprise s'appliquent. Nécessite l'application Android Auto pour Google Play et un téléphone intelligent compatible Android qui utilise la version Android Lollipop 5.0 ou plus récente. Des frais de plans de données s'appliquent.

TECHNOLOGIE

CONNECTEZ-VOUS À L'ESSENTIEL.

- Le système d'infodivertissement 3 Chevrolet¹ est intuitif et simple à utiliser avec l'écran tactile couleur de 7 po en diagonale.
- Point d'accès sans fil² 4G LTE intégré (plan de données requis) procurant une connexion Internet rapide pour jusqu'à sept appareils compatibles.
- Compatibilité Apple CarPlay^{MD3}.

¹ Les fonctions du système d'infodivertissement Chevrolet varient selon le modèle. La fonctionnalité totale exige la compatibilité Bluetooth et un téléphone intelligent, ainsi qu'une connexion USB pour certains appareils. Des frais de plans de données peuvent s'appliquer. ² Consultez onstar.ca pour savoir quels véhicules sont dotés de cette fonction et connaître les régions desservies ainsi que les détails et les limitations liés au système. Les services et la connectivité varient selon le modèle et/ou la configuration du véhicule et les conditions ainsi que les restrictions géographiques et techniques. La technologie 4G LTE est accessible dans certains marchés. Il faut que les services de véhicules connectés soient actifs et avoir un plan de données pour accéder au point d'accès sans fil intégré au véhicule. L'alimentation des accessoires doit être activée pour utiliser le point d'accès sans fil. Les plans de données sont fournis par AT&T ou le fournisseur de services local. Une carte de crédit est requise pour l'achat. ³ L'interface d'utilisateur dans le véhicule est un produit d'Apple, et les modalités et déclarations de confidentialité de cette entreprise s'appliquent. Nécessite un téléphone iPhone compatible, et des frais de plans de données s'appliquent.

SÉCURITÉ ET ASSISTANCE AU CONDUCTEUR

PRÊT ET VIGILANT.



Alerte de prévention de collision. Cette fonction surveille votre véhicule s'il est trop près de celui qui vous précède et peut vous avertir d'une collision potentielle. De série pour Premier.



Avertisseur de sortie de voie. Ce système à caméra détecte la signalisation sur la chaussée, si elle est visible, et vous avertit si vous quittez par mégarde votre voie sans avoir actionné un clignotant. De série pour Premier.



Système de détection d'obstacles sur les côtés. Cette caractéristique peut actionner des voyants intégrés aux rétroviseurs lorsqu'un autre véhicule est détecté dans vos angles morts. De série pour Premier. Livrable pour LT.



Alerte de circulation transversale arrière. Cette fonction peut vous avertir lorsque des véhicules traversent derrière votre Trax alors que vous reculez. De série pour Premier. Livrable pour LT.



Caméra arrière. Lors du déplacement en marche arrière à basse vitesse, cette fonction aide à fournir une vue en temps réel de la zone située immédiatement derrière votre Trax. De série pour tous les modèles.



Radar de stationnement arrière. Lors du déplacement en marche arrière à basse vitesse, cette caractéristique peut vous alerter lorsqu'elle détecte certains objets fixes tout près de l'arrière du véhicule. De série pour Premier. Livrable pour LT.



10 sacs gonflables de série¹. Chaque Trax comprend des sacs gonflables frontaux et des protège-genoux gonflables pour le conducteur et le passager avant, ainsi que des rideaux et sacs gonflables latéraux montés à même les sièges pour les passagers des places d'extrémité.

Assistance automatique en cas d'impact OnStar. Dans le cas d'un accident, les capteurs intégrés sont conçus pour envoyer un signal pouvant vous mettre immédiatement en contact avec un conseiller OnStar spécialement formé et certifié comme répartiteur aux urgences médicales² qui peut vous aider à recevoir l'aide dont vous avez besoin – même si vous n'êtes pas en mesure de répondre. Le conseiller OnStar peut utiliser la technologie du GPS pour aider à localiser l'emplacement approximatif de votre véhicule et y guider les premiers intervenants. L'Assistance automatique en cas d'impact OnStar est comprise dans le plan de services Sain et sûr OnStar livrable et payé³.

La sécurité, c'est d'abord vous. Les caractéristiques de sécurité ou d'assistance au conducteur ne dégagent pas le conducteur de l'obligation de conduire son véhicule de façon sécuritaire. Le conducteur doit rester attentif aux conditions de la circulation, de l'environnement et de la route en tout temps. La visibilité, le climat et les conditions routières peuvent affecter le rendement des caractéristiques. Consultez le Guide du propriétaire du véhicule pour connaître les limitations fonctionnelles et renseignements importants.

¹ AVIS RELATIF À LA SÉCURITÉ DES ENFANTS : Utilisez toujours les ceintures de sécurité et les dispositifs de retenue adéquats pour la taille et l'âge de vos enfants, même lorsque le véhicule est équipé de sacs gonflables. Même avec le capteur de présence côté passager, la sécurité des enfants est accrue lorsqu'ils sont convenablement attachés au siège arrière dans un siège pour enfant ou siège d'appoint approprié. Ne jamais placer un siège d'enfant orienté vers l'arrière sur le siège avant d'un véhicule équipé d'un sac gonflable frontal activé. Pour plus d'information, consultez le Guide du propriétaire de votre véhicule et les instructions sur l'utilisation d'un siège pour enfant. ² Les conseillers OnStar sont certifiés par International Academies of Emergency Dispatch. ³ Le système électrique du véhicule (y compris la batterie), le service de téléphonie sans fil et le récepteur de signaux satellite GPS doivent être accessibles et en bon état de marche pour que les services fonctionnent correctement. Les services sont assujettis aux modalités de l'utilisateur et à des limitations, et varient selon le modèle et/ou la configuration du véhicule. Ce ne sont pas tous les véhicules qui peuvent transmettre toutes les données reliées à l'accident. OnStar agit à titre d'intermédiaire auprès des fournisseurs de services d'urgence actuels. Consultez onstar.ca pour obtenir plus de détails.



Trax Premier en argent glacé métallisé.

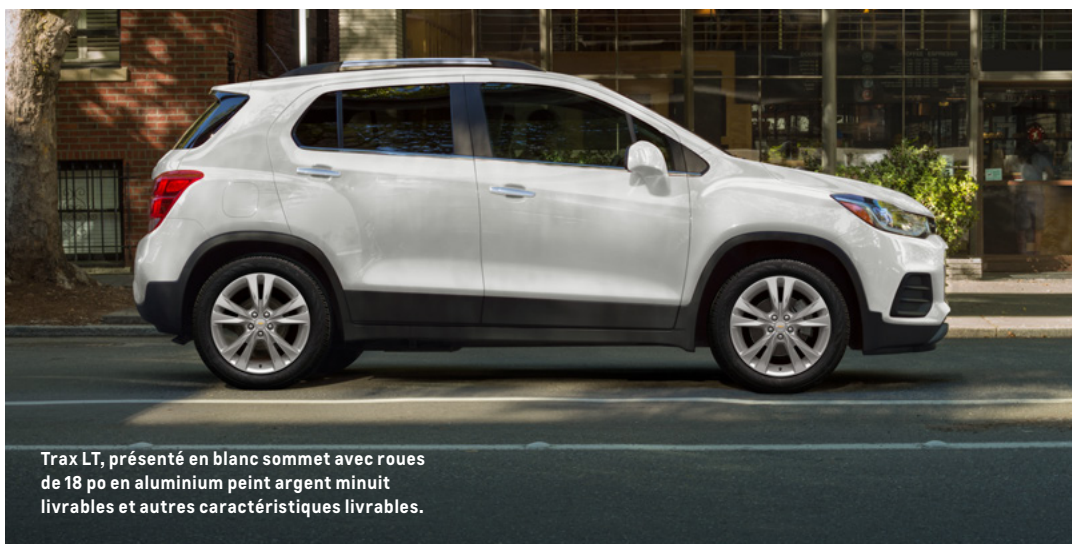
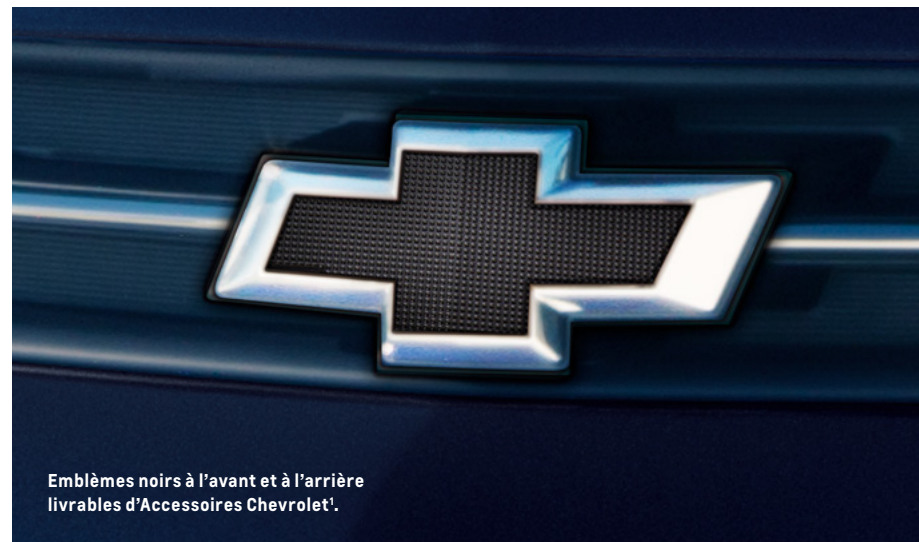
PERFORMANCES

CONDUISEZ COMME SI VOUS AVEZ DROIT DE CITÉ.

- Moteur ECOTEC^{MD} 4 cylindres turbocompressé de 1,4 L offrant une puissance de 138 ch et un couple de 148 lb-pi.
- Boîte automatique 6 vitesses à commandes électroniques et surmultipliée, avec commande manuelle sans embrayage.
- Traction avant (TA) de série ou système à transmission intégrale (TI) livrable s'engageant automatiquement lors de l'accélération d'un départ arrêté avant de repasser en TA lorsqu'elle n'est plus nécessaire.



CARACTÉRISTIQUES SPÉCIALES



¹ La couverture de garantie des accessoires, le cas échéant, varie. Consultez votre livret de garantie GM ou votre concessionnaire GM pour les détails.

COULEURS EXTÉRIEURES



G7Q – Gris Nightfall métallisé¹



G9K – Acier satiné métallisé¹



GAN – Argent glacé métallisé



GAZ – Blanc sommet



GBO – Noir mosaïque métallisé¹

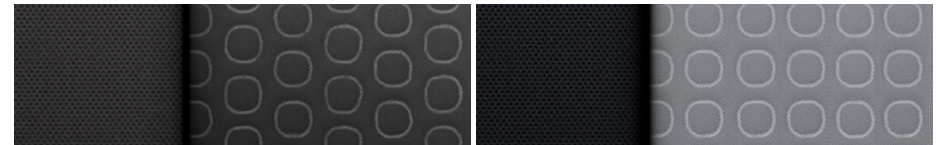


GPJ – Teinte rouge cajun^{1,2}



GUM – Bleu Pacifique métallisé^{1,2}

MODÈLES



Tissu noir jais

Tissu gris cendré clair (illustré)



Roues de 16 po en aluminium peint (RRZ)
De série pour LS

LS Le Trax LS comprend les caractéristiques suivantes :

MÉCANIQUE

Freins – antiblocage (ABS) aux 4 roues, assistance au freinage d'urgence et aide au démarrage en pente

Moteur – ECOTEC I-4 turbo de 1,4 L à DACT avec distribution à calage variable (VVT) et chauffe-carter d'huile

StabiliTrak^{MD} – système de contrôle électronique de la stabilité et traction assistée

Boîte – automatique 6 vitesses à surmultipliée avec commande manuelle sans embrayage

EXTÉRIEUR

Feux de circulation de jour – feux de croisement à basse intensité

Poignées de porte – couleur de la carrosserie

Glaces – pare-brise teinté en verre acoustique feuilleté à absorption solaire

Phares – à halogène à réflecteur, avec commande automatique à temporisation

Rétroviseurs – à réglage électrique, boîtiers couleur de la carrosserie à socle noir

Moulures – ceinture de caisse noire

Pneu – de secours compact

Pneus – P205/70R16 toutes saisons¹

Essuie-glaces – de pare-brise, à balayage intermittent réglable avec lave-glace; arrière à balayage intermittent avec lave-glace

INTÉRIEUR

Climatisation – manuelle, monozone avec filtre à particules

Système sonore – à 6 haut-parleurs

Boussole – numérique, dans le centralisateur informatique de bord

Verrouillage des portes – programmable à commande électrique, avec protection antiverrouillage et verrouillage de sécurité manuel à l'épreuve des enfants aux portes arrière

Centralisateur informatique de bord – écran monochrome de 3,5 po en diagonale

Divertissement – système d'infodivertissement 3 Chevrolet¹ avec écran couleur tactile de 7 po en diagonale, stéréo AM/FM, lecture audio en continu Bluetooth^{MD2} pour deux appareils activés, commande vocale au téléphone compatible et compatibilité Apple CarPlay^{MD3} et Android Auto^{MD4}

Éclairage – liseuses à l'avant, plafonnier d'accueil et éclairage d'espace utilitaire

INTÉRIEUR (SUITE)

Média – deux ports USB⁵ et une prise audio auxiliaire

Caméra arrière⁶

Téléverrouillage – avec fonction alarme

Siège – conducteur à réglage manuel en 4 sens avec accoudoir intérieur et soutien lombaire à réglage électrique en 2 sens

Siège – dossier du siège passager avant rabattable à plat

Sièges – banquette arrière divisée 60/40 rabattable

Colonne de direction – inclinable et télescopique, manuelle


Volant – avec commandes du système sonore et du téléphone

Système antivol – entrée par effraction

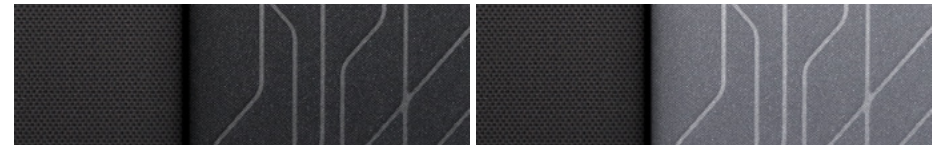
Système de surveillance de la pression des pneus (ne surveille pas le pneu de secours)

Pare-soleil – côtés conducteur et passager avant, avec miroirs de courtoisie couverts

Glaces – électriques, à montée/descente rapide côté conducteur, à descente rapide pour toutes les autres glaces et blocage des commandes des glaces arrière

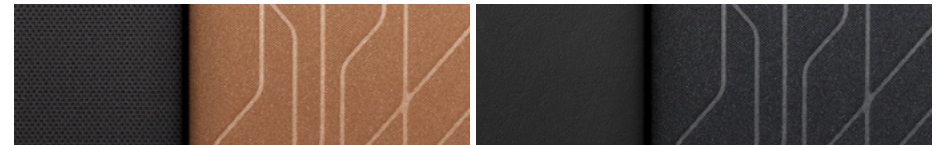
1 Les fonctions du système d'infodivertissement Chevrolet varient selon le modèle. La fonctionnalité totale exige la compatibilité Bluetooth et un téléphone intelligent, ainsi qu'une connexion USB pour certains appareils. Des frais de plans de données peuvent s'appliquer. 2 Visitez my.gm.ca/Chevrolet/fr/learnAbout/bluetooth pour plus de détails. La fonctionnalité Bluetooth complète varie selon l'appareil, le modèle et la version du logiciel. 3 L'interface d'utilisateur dans le véhicule est un produit d'Apple et les modalités et déclarations de confidentialité de cette entreprise s'appliquent. Nécessite un téléphone iPhone compatible, et des frais de plans de données s'appliquent. 4 L'interface d'utilisateur dans le véhicule est un produit de Google et les modalités et déclarations de confidentialité de cette entreprise s'appliquent. Nécessite l'application Android Auto pour Google Play et un téléphone intelligent compatible Android qui utilise la version Android Lollipop 5.0 ou plus récente. Des frais de plans de données s'appliquent. 5 Ne sont pas compatibles avec tous les appareils. 6 Consultez le Guide du propriétaire du véhicule pour connaître les limitations fonctionnelles et renseignements importants. † Les pneus toutes saisons peuvent ne pas remplir les exigences dans certaines régions du pays. Les pneus spécifiquement conçus pour les rigueurs de l'hiver et portant le symbole de pneu d'hiver  peuvent être obligatoires durant certains mois ou dans certaines régions. Communiquez avec les autorités de votre province, municipalité ou localité pour connaître les exigences dans votre région.

MODÈLES (SUITE)



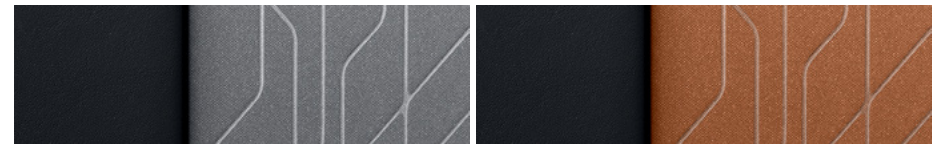
Tissu de luxe noir jais

Tissu de luxe gris cendré clair



Tissu de luxe cognac²

Sièges garnis de tissu de luxe et similicuir noir jais³



Sièges garnis de tissu de luxe et similicuir gris cendré clair³

Sièges garnis de tissu de luxe et similicuir cognac (illustrés)^{2,3}



Roues de 16 po en aluminium peint (RRZ)
De série pour LT



Roues de 18 po en aluminium fini noir avec éléments contrastants rouges (REN)
Comprises pour LT avec édition Série distinction



Roues de 18 po en aluminium peint argent minuit (RRT)
Livrables pour LT⁴

LT En plus ou en remplacement des caractéristiques LS, le modèle LT comprend :

EXTÉRIEUR

Feux de circulation de jour – à DEL

Carénages – avant et arrière avec éléments peints argent

Glaces – teintées foncé derrière les portes avant

Phares – à halogène de type projecteur avec commande automatique à temporisation

Rétroviseurs – à réglage électrique, chauffants, boîtiers et socles couleur de la carrosserie

Moulures – encadrement de glace brillant

Brancards de toit

Feux arrière – à DEL

INTÉRIEUR

Espace utilitaire – cache-bagages rigide amovible

Régulateur de vitesse – électronique avec réglage et reprise de vitesse

Prise de courant – 110 volts c.a. à l'arrière de la console centrale

SiriusXM^{MD1} – forfait Privilège avec abonnement d'essai de 3 mois

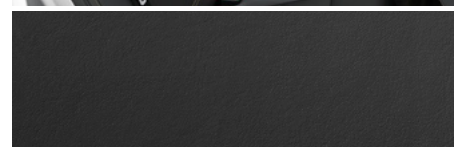
Volant – avec commandes du système sonore, du régulateur de vitesse et du téléphone

Rangement – tiroir situé sous le siège du passager avant

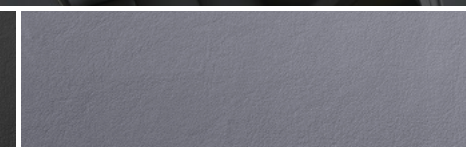
Démarrreur – à distance

¹ Offert dans les 10 provinces et les 3 territoires du Canada ainsi que les 48 États américains contigus. Abonnement vendu séparément après la période d'essai. Si vous décidez de maintenir votre service à la fin de votre abonnement d'essai, le forfait que vous choisirez sera automatiquement renouvelé et facturé au tarif alors en vigueur, et ce, jusqu'à ce que vous annuliez l'abonnement en appelant au 1 888 539-7474. D'autres frais et taxes s'appliqueront. Tous les frais et la programmation peuvent être modifiés. Consultez l'Entente du client pour connaître toutes les conditions à siriusxm.ca/conditions. ² Non livrable avec couleur extérieure argent glacé métallisé. ³ Nécessite le groupe commodité LT ou l'édition Grande expédition livrables. ⁴ Nécessite le groupe commodité LT livrable.

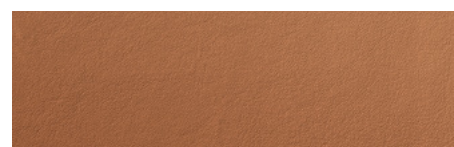
MODÈLES (SUITE)



Sièges garnis de similicuir noir jais (illustrés)



Sièges garnis de similicuir gris cendré clair



Sièges garnis de similicuir cognac²



Roues de 18 po en aluminium (RRS)
De série pour Premier

PREMIER En plus ou en remplacement des caractéristiques du LT, le Premier comprend :

MÉCANIQUE

Entraînement – transmission intégrale

EXTÉRIEUR

Phares antibrouillard

Poignée de hayon – avec garniture appliquée chromée

Pneus – P215/55R18 toutes saisons¹

INTÉRIEUR

Système sonore – Bose de catégorie supérieure à 7 haut-parleurs avec caisson de graves Richbass

Plaques de seuil – avant, brillantes

Alerte de prévention de collision¹

Déverrouillage et démarrage sans clé

Avertisseur de sortie de voie¹

Rétroviseur – intérieur à antiéblouissement automatique

Alerte de circulation transversale arrière¹

Radar de stationnement arrière¹

Siège – conducteur à réglage électrique en 6 sens avec soutien lombaire à réglage électrique en 2 sens


Sièges – conducteur et passager avant chauffants

Système de détection d'obstacles sur les côtés¹

Volant – gainé de cuir

Toit ouvrant – à commande électrique avec pare-soleil et ouverture rapide

Pare-soleil – côtés conducteur et passager avant, avec miroirs de courtoisie couverts éclairés


¹ Consultez le Guide du propriétaire du véhicule pour connaître les limitations fonctionnelles et renseignements importants. ² Non livrables avec couleur extérieure argent glacé métallisé. † Les pneus toutes saisons peuvent ne pas remplir les exigences dans certaines régions du pays. Les pneus spécifiquement conçus pour les rigueurs de l'hiver et portant le symbole de pneu d'hiver  peuvent être obligatoires durant certains mois ou dans certaines régions. Communiquez avec les autorités de votre province, municipalité ou localité pour connaître les exigences dans votre région.

SPÉCIFICATIONS

● DE SÉRIE ○ LIVRABLE – NON LIVRABLE

	LS	LT	PREMIER
SÉCURITÉ			
Sacs gonflables ¹ – sacs gonflables frontaux et protège-genoux pour le conducteur et le passager avant; sacs gonflables latéraux et rideaux gonflables latéraux pour tous les passagers des places d'extrémité; comprend le capteur de présence du passager avant pour le sac gonflable frontal de la place d'extrémité avant	●	●	●
Verrouillage de sécurité à l'épreuve des enfants – aux portes arrière	●	●	●
Alerte de prévention de collision ²	–	–	●
Avertisseur de sortie de voie ²	–	–	●
1 mois ³ d'accès aux services du plan Sain et sûr OnStar à partir de la date d'activation de l'essai, comprenant Assistance automatique en cas d'impact, Assistance en cas de vol de véhicule, Assistance routière et Service d'orientation pas à pas	●	●	●
Alerte de circulation transversale arrière ² (nécessite le groupe LT Grande expédition livrable)	–	○	●
Radars de stationnement arrière ² (nécessite le groupe LT Grande expédition livrable)	–	○	●
Caméra arrière ²	●	●	●
Dispositifs de retenue – ceintures de sécurité 3 points à toutes les places, ceintures avant avec tendeurs – LATCH (ancrages inférieurs et supérieurs pour siège d'enfant) aux sièges arrière	●	●	●
Système de détection d'obstacles sur les côtés ² (nécessite le groupe LT Grande expédition livrable)	–	○	●
StabiliTrak – système de contrôle électronique de la stabilité	●	●	●
Système antivol – antidémarrure – prévention de l'entrée par effraction	●	●	●
Système de surveillance de la pression des pneus (ne surveille pas le pneu de secours)	●	●	●
Traction asservie – électronique, toutes fonctions, toutes vitesses	●	●	●
MÉCANIQUE			
Batterie – sans entretien avec protection antidécharge	●	●	●
Freins – freinage antiblocage (ABS) aux 4 roues	●	●	●
– assistance au freinage d'urgence et aide au démarrage en pente	●	●	●
– assistés, disque à l'avant/tambour à l'arrière (modèle à TA)	●	●	–
– assistés, à disque aux 4 roues (modèle à TI)	○	○	●
Entraînement – traction avant (TA)	●	●	–
– transmission intégrale (TI)	○	○	●
Moteur – ECOTEC I-4 turbocompressé de 1,4 L à DACT avec distribution à calage variable (VVT); 138 ch à 4 900 tr/min, 148 lb-pi de couple à 1 850 tr/min	●	●	●
Chaque-carter d'huile	●	●	●
Direction – assistée, électrique, à crémaillère	●	●	●
Suspension – avant à jambes de force MacPherson/arrière à poutre de torsion	●	●	●
Boîte – automatique 6 vitesses à surmultipliée avec commande manuelle sans embrayage	●	●	●

	LS	LT	PREMIER
EXTÉRIEUR			
Poignées de porte – couleur de la carrosserie	●	●	●
Carénages – avant et arrière avec éléments peints argent	–	●	●
Glaces – à absorption des rayons du soleil – pare-brise en verre feuilleté acoustique – teintées foncé derrière les portes avant	●	●	●
Poignée de hayon – couleur de la carrosserie – avec garniture appliquée chromée	●	●	–
Éclairage – feux de circulation de jour, feux de croisement à basse intensité – feux de circulation de jour à DEL – avec commande automatique à temporisation – phares à halogène à réflecteurs – phares à halogène de type projecteur – phares antibrouillard – feux arrière à DEL	●	–	–
Rétroviseurs – à réglage électrique, boîtiers couleur de la carrosserie à socle noir – à réglage électrique, chauffants, boîtiers couleur de la carrosserie	●	–	–
Moulures – ceinture de caisse noire – de ceinture de caisse chromées	●	–	–
Brancards de toit	–	●	●
Pneus – P205/70R16 toutes saisons ¹ – P215/55R18 toutes saisons ¹ (nécessite l'édition Série distinction ou les roues de 18 en aluminium peint argent minuit livrables pour LT) – pneu de secours compact	●	●	–
Roues – 16 x 6,5 po en aluminium (RRZ) – 18 x 7 po en aluminium fini noir avec éléments contrastants rouges (REN) (nécessite l'édition Série distinction livrable) – 18 x 7 po en aluminium peint argent minuit (RRT); comprend les pneus P215/55R18 toutes saisons ¹ (nécessite le groupe commodité LT livrable) – 18 x 7 po en aluminium (RRS)	●	●	–
Essuie-glaces – de pare-brise, 2 vitesses, à balayage intermittent réglable – de lunette arrière, à balayage intermittent réglable	●	●	●
INTÉRIEUR			
Climatisation – manuelle, monozone avec filtre à particules – conduits de chauffage au plancher arrière	●	●	●
Poignées de maintien – côtés conducteur, passager avant et d'extrémité arrière, comprend crochets à vêtements sur les poignées arrière	●	●	●

1 AVIS RELATIF À LA SÉCURITÉ DES ENFANTS : Utilisez toujours les ceintures de sécurité et les dispositifs de retenue adéquats pour la taille et l'âge de vos enfants, même lorsque le véhicule est équipé de sacs gonflables. Même avec le capteur de présence côté passager, la sécurité des enfants est accrue lorsqu'ils sont convenablement attachés au siège arrière dans un siège pour enfant ou siège d'appoint approprié. Ne jamais placer un siège d'enfant orienté vers l'arrière sur le siège avant d'un véhicule équipé d'un sac gonflable frontal activé. Pour plus d'information, consultez le Guide du propriétaire de votre véhicule et les instructions sur l'utilisation d'un siège pour enfant. **2** Consultez le Guide du propriétaire du véhicule pour connaître les limitations fonctionnelles et renseignements importants. **3** Les véhicules Chevrolet adéquatement équipés sont admissibles à 1 mois d'essai des Services connectés et d'accès aux services du plan Sain et sûr OnStar débutant à la date d'activation de l'essai; comprend les services d'urgence et de navigation, le plan Accès à distance, plus l'essai d'un plan de données de 3 Go ou 1 mois (selon la première éventualité). Les services sont assujettis aux modalités de l'utilisateur et à des limitations; les fonctions varient selon le modèle et/ou la configuration du véhicule; consultez onstar.ca pour les détails. Les plans de données sont fournis par AT&T ou son fournisseur de services local. La disponibilité est sujette à changement. GM Canada peut modifier, prolonger ou résilier toute offre pour quelque raison que ce soit, en entier ou en partie, en tout temps, sans avis. Le système électrique du véhicule (y compris la batterie), le service de téléphonie sans fil et le récepteur de signaux satellite GPS doivent être accessibles et en bon état de marche pour que les services fonctionnent correctement. † Les pneus toutes saisons peuvent ne pas remplir les exigences dans certaines régions du pays. Les pneus spécifiquement conçus pour les rigueurs de l'hiver et portant le symbole de pneu d'hiver  peuvent être obligatoires durant certains mois ou dans certaines régions. Communiquez avec les autorités de votre province, municipalité ou localité pour connaître les exigences dans votre région.

SPÉCIFICATIONS (SUITE)

● DE SÉRIE ○ LIVRABLE – NON LIVRABLE

	LS	LT	PREMIER
INTÉRIEUR (SUITE)			
Espace utilitaire – 4 crochets d'arrimage	●	●	●
– cache-bagages rigide amovible	–	●	●
– tiroir de rangement sous le plancher de l'espace utilitaire	●	●	●
Régulateur de vitesse – électronique avec réglage et reprise de vitesse	–	●	●
Désembueur – de lunette arrière électrique	●	●	●
Verrouillage – électrique et programmable, avec protection antiverrouillage	●	●	●
Plaques de seuil – avant, brillantes	–	–	●
Tapis protecteurs – avant et arrière moquetés	●	●	●
Instrumentation – analogiques (avec indicateur de vitesse, tachymètre et indicateur de niveau de carburant)	●	●	●
– centralisateur informatique de bord (comprend écran monochrome de 3,5 po en diagonale avec rétroéclairage blanc franc et indicateurs de bas niveau de carburant et de vidange d'huile, consommation de carburant moyenne, autonomie, durée de conduite, vitesse moyenne et centre de messages)	●	●	●
– affichage de la température extérieure et de la boussole	●	●	●
Éclairage – plafonnier, entrée/sortie à temporisation, extinction progressive, liseuses avant et espace utilitaire	●	●	●
Télédéverrouillage – programmable avec fonction alarme, longue portée	●	●	–
– déverrouillage et démarrage sans clé – entrée passive avec démarrage à bouton-poussoir, télédéverrouillage longue portée et fonction alarme (nécessite le groupe commodité LT ou l'édition LT Grande expédition livrables pour LT)	–	○	●
Clés – rabattables	●	●	–
– deux clés supplémentaires (nécessite le groupe commodité LT ou l'édition LT Grande expédition livrables pour LT)	–	○	●
Rétroviseur – jour/nuit, à réglage manuel	●	●	–
– à antiéblouissement automatique	–	–	●
Prises de courant – auxiliaire de 12 volts, à l'avant	●	●	●
– 110 volts c.a., à l'arrière de la console au plancher	–	●	●
Prolongation d'alimentation des accessoires	●	●	●
Pommeau de levier de vitesses – argent satiné et chromé	●	●	●
Colonne de direction – inclinable et télescopique, manuelle	●	●	●
Volant – à 3 branches, avec commandes du système sonore et du téléphone	●	–	–
– à 3 branches, avec commandes du système sonore, du régulateur de vitesse et du téléphone	–	●	●
– à 3 branches, gainé de cuir, avec commandes du système sonore, du régulateur de vitesse et du téléphone (nécessite le groupe commodité LT ou l'édition LT Grande expédition livrables pour LT)	–	○	●

	LS	LT	PREMIER
INTÉRIEUR (SUITE)			
Toit ouvrant – à commande électrique avec pare-soleil et ouverture rapide (nécessite l'édition LT Grande expédition livrable)	–	○	●
Démarrateur – à distance	○	●	●
Pare-soleil – côtés conducteur et passager avant, avec miroirs de courtoisie couverts	●	●	–
– côtés conducteur et passager avant, avec miroirs de courtoisie couverts éclairés	–	–	●
Glaces – électriques, à montée/descente rapide côté conducteur, à descente rapide pour toutes les autres glaces et blocage des commandes des glaces arrière	●	●	●
SIÈGES			
Sièges baquets avant à dossier inclinable avec appuie-tête réglables	●	●	●
– garnis de tissu	●	–	–
– garnis de tissu de luxe	–	●	–
– garnis de tissu de luxe/similicuir (nécessite le groupe commodité LT ou l'édition Grande expédition livrables)	–	○	–
– garnis de similicuir	–	–	●
Siège – conducteur à réglage manuel en 4 sens avec accoudoir intérieur et soutien lombaire à réglage électrique en 2 sens	●	●	–
– conducteur à réglage électrique en 6 sens avec accoudoir intérieur et soutien lombaire à réglage électrique en 2 sens (nécessite le groupe commodité LT ou l'édition LT Grande expédition livrables pour LT)	–	○	●
Dossier de siège – passager avant rabattable à plat	●	●	●
– arrière divisé 60/40 rabattable	●	●	●
Sièges – conducteur et passager avant chauffants	–	–	●
INFODIVERTISSEMENT			
Système d'infodivertissement 3 Chevrolet ¹ avec écran couleur tactile de 7 po en diagonale, stéréo AM/FM, lecture audio en continu Bluetooth ^{MO2} pour deux appareils activés, commande vocale au téléphone compatible et compatibilité Apple CarPlay ^{MO3} et Android Auto ^{MC4}	●	●	●
Système sonore – à 6 haut-parleurs	●	●	–
– de catégorie supérieure Bose à 7 haut-parleurs avec caisson d'extrêmes-graves Richbass (nécessite l'édition LT Grande expédition livrable pour LT)	–	○	●
Média – deux ports USB ⁵ et une prise audio auxiliaire	●	●	●
SiriusXM ^{MO6} – forfait Privilège avec abonnement d'essai de 3 mois	–	●	●
Technologie 4G LTE avec point d'accès sans fil ⁷ intégré, comprenant l'essai d'un plan de données de 1 mois ou 3 Go (selon la première éventualité) à partir de la date d'activation de l'essai	●	●	●
Accès connecté de Chevrolet ⁸ qui comprend 10 ans de connectivité de série et permet d'obtenir des services tels que le service des Diagnostics du véhicule ⁹ et l'Avis d'entretien au concessionnaire ⁹	●	●	●

¹ Les fonctions du système d'infodivertissement Chevrolet varient selon le modèle. La fonctionnalité totale exige la compatibilité Bluetooth et un téléphone intelligent, ainsi qu'une connexion USB pour certains appareils. Des frais de plans de données peuvent s'appliquer. ² Visitez my.gm.ca/Chevrolet/fr/learnAbout/bluetooth pour plus de détails. La fonctionnalité Bluetooth complète varie selon l'appareil, le modèle et/ou la configuration du véhicule et la version du logiciel. ³ L'interface d'utilisateur dans le véhicule est un produit d'Apple et les modalités et déclarations de confidentialité de cette entreprise s'appliquent. Nécessite un téléphone iPhone compatible, et des frais de plans de données s'appliquent. ⁴ L'interface d'utilisateur dans le véhicule est un produit de Google, et les modalités et déclarations de confidentialité de cette entreprise s'appliquent. Nécessite l'application Android Auto pour Google Play et un téléphone intelligent compatible Android qui utilise la version Android Lollipop 5.0 ou plus récente. Des frais de plans de données s'appliquent. ⁵ Ne sont pas compatibles avec tous les appareils. ⁶ Offert dans les 10 provinces et les 3 territoires du Canada ainsi que les 48 États américains contigus. Abonnement vendu séparément après la période d'essai. Si vous décidez de maintenir votre service à la fin de votre abonnement d'essai, le forfait que vous choisirez sera automatiquement renouvelé et facturé au tarif alors en vigueur, et ce, jusqu'à ce que vous annuliez l'abonnement en appelant au 1 888 539-7474. D'autres frais et taxes s'appliqueront. Tous les frais et la programmation peuvent être modifiés. Consultez l'Entente du client pour connaître toutes les conditions à siriusxm.ca/conditions. ⁷ Consultez onstar.ca pour savoir quels véhicules sont dotés de cette fonction et connaître les régions desservies ainsi que les détails et les limitations liés au système. Les services et la connectivité varient selon le modèle et/ou la configuration du véhicule et les conditions ainsi que les restrictions géographiques et techniques. La technologie 4G LTE est accessible dans certains marchés. Il faut que les services de véhicules connectés soient actifs et avoir un plan de données pour accéder au point d'accès sans fil intégré au véhicule. L'alimentation des accessoires doit être activée pour utiliser le point d'accès sans fil. Les plans de données sont fournis par AT&T ou le fournisseur de services local. Une carte de crédit est requise pour l'achat. ⁸ Certaines limitations s'appliquent. Non transférable. Connectivité de série offerte à l'acheteur d'origine pendant 10 ans à compter de la date d'activation de l'essai pour les véhicules adéquatement équipés. Consultez onstar.ca pour connaître les détails et les limitations du plan. L'Accès connecté ne comprend pas les services d'urgence et les services de sécurité. La disponibilité de l'Accès connecté et de n'importe lequel de ses services dépend de la compatibilité des réseaux sans fil 4G LTE et est sujette à changement. ⁹ Les fonctions varient selon le modèle et/ou la configuration du véhicule et le plan de services. Consultez onstar.ca pour savoir quels véhicules sont dotés de ces fonctions. Des frais de messagerie et de transmission des données peuvent s'appliquer. Il faut que le service soit actif, qu'une adresse électronique soit indiquée au dossier et que le client soit inscrit au service des Diagnostics du véhicule. Ce ne sont pas tous les problèmes qui engendrent des alertes. Le Diagnostic sur demande exige un plan de services payé.

SPÉCIFICATIONS (SUITE)

● DE SÉRIE ○ LIVRABLE – NON LIVRABLE

LS
LT
PREMIER

GROUPES ET ÉDITIONS SPÉCIALES

Groupe commodité LT

– ○ –

Comprend le déverrouillage et le démarrage sans clé, deux clés supplémentaires, le siège conducteur à réglage électrique en 6 sens avec soutien lombaire à réglage électrique en 2 sens, le volant à 3 branches gainé de cuir et les sièges garnis de tissu de luxe et similicuir

Édition Grande expédition

– ○ –

Comprend système de détection d'obstacles sur les côtés¹, alerte de circulation transversale arrière¹, radar de stationnement arrière¹, toit ouvrant à commande électrique, système sonore de catégorie supérieure Bose à 7 haut-parleurs avec caisson de graves Richbass, déverrouillage et démarrage sans clé, deux clés supplémentaires, siège conducteur à réglage électrique en 6 sens avec soutien lombaire à réglage électrique en 2 sens, volant à 3 branches gainé de cuir et sièges garnis de tissu de luxe/similicuir

Édition Série distinction

– ○ –

Comprend les roues de 18 po en aluminium fini noir avec éléments contrastants rouges (REN), pneus P215/55R18 toutes saisons¹, emblèmes Chevrolet noirs, calandre noire à encadrement noir, boîtiers de rétroviseurs noirs, ceinture de caisse noire et emblème Trax noir avec contour rouge (nécessite le groupe commodité LT et l'intérieur noir jais livrables; livrable avec couleur extérieure argent glacé métallisé, blanc sommet ou noir mosaïque métallisé)

DIMENSIONS



EXTÉRIEUR, mm (po)

Empattement	2 555 (100,6)
Longueur	4 257 (167,6)
Largeur	1 775 (69,9)
Hauteur – LS à TA	1 648 (64,9)
– LS à TI	1 656 (65,2)
– LT à TA	1 677 (66)
– LT à TI	1 684 (66,3)
– Premier	1 689 (66,5)
Voie avant	1 540 (60,6)
Voie arrière	1 540 (60,6)

INTÉRIEUR, mm (po) avant/arrière

Dégagement à la tête	1 006/986 (39,6/38,8)
Dégagement aux jambes	1 036/907 (40,8/35,7)
Dégagement aux épaules	1 374/1 341 (54,1/52,8)
Dégagement aux hanches	1 313/1 288 (51,7/50,7)

CAPACITÉS


Volume utilitaire max., L (pi ³) ²	
– avec sièges arrière en place	530 (18,7)
– avec sièges arrière rabattus	1 371 (48,4)
Réservoir de carburant, L (gal imp.), tous les modèles	53 (11,7)

POIDS À VIDE EN ORDRE DE MARCHÉ, kg (lb)

– LS	1 363 (3 005)
– LT à TI	1 476 (3 254)

COTES DE CONSOMMATION DE CARBURANT ESTIMÉES, L/100 km (mi/gal)³

	VILLE	ROUTE
– TA	9,1 (31)	7,6 (37)
– TI	10 (28)	8 (35)

¹ Consultez le Guide du propriétaire du véhicule pour connaître les limitations fonctionnelles et renseignements importants. ² Le volume et la capacité de charge sont limités par le poids et sa répartition. ³ Cotes de consommation de carburant estimées d'après les essais effectués par GM conformément aux méthodes d'essai approuvées du gouvernement du Canada. Consultez vehicules.rncan.gc.ca pour tous les détails. Votre consommation réelle de carburant peut varier. † Les pneus toutes saisons peuvent ne pas remplir les exigences dans certaines régions du pays. Les pneus spécifiquement conçus pour les rigueurs de l'hiver et portant le symbole de pneu d'hiver  peuvent être obligatoires durant certains mois ou dans certaines régions. Communiquez avec les autorités de votre province, municipalité ou localité pour connaître les exigences dans votre région.



Faites l'expérience de la protection Chevrolet, un programme complet d'avantages pour les propriétaires de chaque véhicule neuf Chevrolet Trax 2020 acheté ou loué au Canada.

Le programme de protection Chevrolet comprend :

Programme de 2 vidanges d'huile/remplacements de filtre¹ pendant 2 ans/24 000 km².

Couverture de garantie de base³ de 3 ans/60 000 km².

Garantie sur les composants du groupe motopropulseur³ de 5 ans/100 000 km².

Transport de dépannage⁴ pendant 5 ans/100 000 km².

Assistance routière 24 heures sur 24, 7 jours sur 7⁴, pendant 5 ans/100 000 km².

Couverture contre les perforations de la tôlerie dues à la corrosion³ pendant 6 ans/160 000 km².

Essai d'un mois des Services connectés de Chevrolet et un mois d'accès au plan Sain et sûr OnStar⁵.

Accès connecté de Chevrolet⁶ qui comprend 10 ans de connectivité de série, et permet d'obtenir des services tels que le service des Diagnostics du véhicule⁷ et l'Avis d'entretien au concessionnaire⁷.

Autres privilèges et programmes⁸ :

- Plan de protection Chevrolet – Seul programme d'entretien prolongé appuyé par les ressources et l'engagement de General Motors. Le plan de protection Chevrolet peut être acheté au moment de la vente, ou par la suite, pendant la période de garantie de base⁹.
- Club des propriétaires Chevrolet – Tout ce qu'il faut savoir. Peu importe ce que vous avez à faire. Le Club des propriétaires Chevrolet vous simplifie la tâche. Créez votre compte dès aujourd'hui pour rechercher tous les avantages qui s'offrent à vous et à votre véhicule neuf. Vous recevrez des offres et avis particuliers, et pourrez prévoir vos visites, passer en revue votre horaire d'entretien et consulter la banque de vidéos au sujet de votre véhicule. Tout en ligne, à tout moment. Visitez le Club des propriétaires dès aujourd'hui pour vous enregistrer ou découvrir ce qu'il a à offrir. Pour en savoir plus, consultez my.chevrolet.ca.
- Programme de rabais – économisez sur votre prochain véhicule. Les étudiants ou nouveaux diplômés⁸, les personnes handicapées⁸ et le personnel des forces armées⁸ peuvent être admissibles à un rabais¹⁰ à l'achat ou à la location de certains véhicules neufs Chevrolet. Combinez votre rabais à d'excellentes offres spéciales au détail pour une valeur ajoutée exceptionnelle. Pour plus d'informations au sujet de tous les programmes offerts au Canada, veuillez consulter le site programs.gm.ca.
- La carte GM¹⁰ – Les titulaires de carte peuvent échanger les primes applicables au prix d'achat total ou au versement initial de location d'une voiture, d'un camion ou d'un multisegment Chevrolet neuf admissible. Des restrictions et limites s'appliquent. Pour obtenir tous les détails du programme, veuillez visiter lacartegm.ca.

Expérience propriétaire Chevrolet. Chevrolet s'engage à bonifier l'expérience d'achat et de possession de véhicule à l'aide d'un grand nombre de programmes. Visitez le site chevrolet.ca pour équiper et obtenir le prix de votre véhicule, trouver le modèle idéal, demander une soumission, comparer les véhicules, trouver des outils de financement et faire le suivi de votre commande de véhicule. Vous y trouverez aussi des informations au sujet de l'Assistance routière 24 h sur 24, le transport de dépannage, le service mobilité GM, la sécurité et les programmes incitatifs en vigueur.

À propos de cette brochure. Certains équipements représentés ou décrits dans cette brochure peuvent être livrables moyennant supplément. La brochure se veut complète et exacte. Toutefois, nous nous réservons le droit de modifier les prix, les couleurs, les matériaux, l'équipement, les caractéristiques, les modèles et la disponibilité en tout temps et sans préavis. Les spécifications, les dimensions, les mesures, les cotes et les autres données figurant dans la présente brochure ainsi que sur d'autres imprimés provenant de

l'établissement concessionnaire ou apposées sur les véhicules sont données à titre indicatif et sont fondées sur les plans de conception, les dessins techniques, les prototypes et les essais en laboratoire. Votre véhicule peut différer selon les procédés de fabrication et l'équipement installé. Puisque certains renseignements peuvent avoir été mis à jour depuis la date de publication, veuillez communiquer avec votre concessionnaire Chevrolet pour obtenir des précisions. La Compagnie General Motors du Canada se réserve le droit de prolonger ou de raccourcir l'année-modèle de tout produit pour quelque raison que ce soit ou de commencer et de terminer des années-modèles à des dates différentes. Certaines caractéristiques du véhicule peuvent à la longue perdre leur utilité à cause de la désuétude due aux changements technologiques. **Sauf mention contraire, toutes les indications se basent sur la catégorie des petits VUS GM et les tout derniers renseignements disponibles sur la concurrence. À l'exclusion d'autres véhicules GM.**

Moteurs. Les véhicules Chevrolet sont équipés de moteurs fabriqués par GM Global Propulsion Systems ou par d'autres fournisseurs de GM dans le monde entier. Les moteurs des véhicules Chevrolet peuvent aussi équiper d'autres marques et modèles GM.

Assemblage. Les véhicules Chevrolet et leurs composants sont fabriqués et assemblés par différentes unités d'exploitation de General Motors, ses filiales et ses fournisseurs à l'échelle mondiale. À l'occasion, il peut être nécessaire de fabriquer des véhicules Chevrolet avec des composants différents de ceux prévus à l'origine ou provenant de fournisseurs différents. Étant donné que certaines options peuvent ne pas être disponibles lorsque votre véhicule est assemblé, nous vous recommandons de vous assurer que votre véhicule comprend l'équipement que vous avez commandé ou, dans le cas contraire, que les changements sont acceptables pour vous.

Commandes de parc. Certains équipements de série et avantages des propriétaires peuvent être modifiés ou supprimés dans les commandes de parc. Consultez votre concessionnaire pour connaître tous les détails.

Remarque importante concernant les modifications et les garanties. Les installations ou modifications concernant le véhicule (ou le châssis) d'origine, tel que distribué par General Motors, ne sont pas couvertes par la garantie limitée de véhicule neuf. Le carrossier, le monteur, l'installateur ou le modificateur de l'équipement est seul responsable des garanties concernant la carrosserie ou l'équipement et toute modification (ou concernant toute conséquence des modifications) aux pièces, composants, systèmes ou ensembles installés par GM. General Motors décline toute responsabilité concernant la sécurité ou la qualité des caractéristiques de design, des matériaux ou de l'exécution de toute modification par lesdits fournisseurs.

Marques. La présente brochure comprend les marques suivantes, sans en exclure d'autres : General Motors, GM, Chevrolet, l'emblème Chevrolet, Trax et leurs logos respectifs, les emblèmes, les slogans, les noms de modèles de véhicules, les conceptions de carrosserie et d'autres marques comme : ECOTEC, myChevrolet, OnStar, l'emblème OnStar et StabiliTrak, sont des marques de commerce de General Motors LLC, OnStar LLC et/ou de la Compagnie General Motors du Canada, de ses filiales, de ses sociétés affiliées ou de ses concédants de licence. Apple, Apple CarPlay et iPhone sont des marques de commerce d'Apple Inc., enregistrées aux États-Unis et dans d'autres pays. Bluetooth est une marque déposée de Bluetooth SIG, Inc. Bose et Richbass sont des marques déposées de Bose Corporation. Facebook est une marque déposée de Facebook, Inc. © 2019 Sirius XM Canada Inc. « SiriusXM », le logo SiriusXM », le nom des chaînes et leurs logos sont des marques de commerce de Sirius XM Radio Inc. et sont utilisées sous licence. Tous droits réservés. Twitter est une marque de commerce de Twitter, Inc. YouTube est une marque déposée et Android et Android Auto sont des marques de commerce de Google LLC.

© 2019 Compagnie General Motors du Canada. Tous droits réservés. Le texte, les images, les graphiques et autre matériel contenus dans cette brochure sont tributaires du droit d'auteur et des droits de la propriété intellectuelle de General Motors LLC et/ou de la Compagnie General Motors du Canada. Ces éléments ne peuvent pas être reproduits, distribués ni modifiés sans la permission expresse obtenue par écrit de General Motors LLC et/ou de la Compagnie General Motors du Canada. Septembre 2019.



¹ Limite de deux (2) services de vidange d'huile/remplacement de filtre pendant la période du programme. Les remplissages de fluides, inspections, rotations des pneus, alignements des roues et autres services ne sont pas couverts. Des conditions et restrictions supplémentaires s'appliquent. Demandez tous les détails à votre concessionnaire. ² Selon la première éventualité. ³ Des conditions et restrictions s'appliquent. Consultez le livret de garantie pour les détails. ⁴ Des conditions et limitations s'appliquent. Consultez le Guide du propriétaire pour les détails. ⁵ Les véhicules Chevrolet adéquatement équipés sont admissibles à 1 mois d'essai des Services connectés et d'accès aux services du plan Sain et sûr OnStar, débutant à la date d'activation de l'essai; comprend les services d'urgence et de navigation, le plan Accès à distance, plus l'essai d'un plan de données de 3 Go ou 1 mois (selon la première éventualité). Les services sont assujettis aux modalités de l'utilisateur et à des limitations; les fonctions varient selon le modèle et/ou la configuration du véhicule; consultez onstar.ca pour les détails. Les plans de données sont fournis par AT&T ou son fournisseur de services local. La disponibilité est sujette à changement. GM Canada peut modifier, prolonger ou résilier toute offre pour quelque raison que ce soit, en entier ou en partie, en tout temps, sans avis. Le système électrique du véhicule (y compris la batterie), le service de téléphonie sans fil et le récepteur de signaux satellite GPS doivent être accessibles et en bon état de marche pour que les services fonctionnent correctement. ⁶ Certaines limitations s'appliquent. Non transférable. Connectivité de série offerte à l'acheteur d'origine pendant 10 ans à compter de la date d'activation de l'essai pour les véhicules adéquatement équipés. Consultez onstar.ca pour connaître les détails et les limitations du plan. L'accès connecté ne comprend pas les services d'urgence et les services de sécurité. La disponibilité de l'Accès connecté et de n'importe lequel de ses services dépend de la compatibilité des réseaux sans fil 4G LTE et est sujette à changement. ⁷ Les fonctions varient selon le modèle et/ou la configuration du véhicule et le plan de services. Consultez onstar.ca pour savoir quels véhicules sont dotés de ces fonctions. Des frais de messagerie et de transmission des données peuvent s'appliquer. Il faut que le service soit actif, qu'une adresse électronique soit indiquée au dossier et que le client soit inscrit au service des Diagnostics du véhicule. Ce ne sont pas tous les problèmes qui engendrent des alertes. Le Diagnostic sur demande exige un plan de services payé. ⁸ Certaines conditions s'appliquent. ⁹ Veuillez consulter votre concessionnaire afin de choisir le plan qui convient à vos besoins en matière de conduite. Les concessionnaires peuvent établir leurs propres prix. ¹⁰ Sous réserve d'admissibilité.

DÉCOUVREZ DE NOUVEAUX HORIZONS

CHEVROLET.CA

