

CAMARO 2019

CHEVROLET



**DANS LA VIE, CERTAINES DÉCISIONS
SONT PLUS DIFFICILES QUE D'AUTRES.**



De gauche à droite : Coupé Camaro ZL1 en blanc sommet, coupé Camaro 3LT en rouge ardent avec groupe performance sur piste 1LE livrable, coupé Camaro 2SS en bleu rivage métallisé (couleur moyennant supplément), cabriolet Camaro 3LT en gris acier satiné métallisé (couleur moyennant supplément) et coupé Camaro 3LT en teinte rouge grenat (couleur moyennant supplément). Véhicules représentés avec caractéristiques livrables.



Coupé Camaro 2SS en bleu rivage métallisé
(couleur moyennant supplément) avec
caractéristiques livrables.

CÉLÈBRE AUX YEUX DES INITIÉS.

Réputée depuis toujours pour sa conduite purement exaltante et son design élégant, la Camaro vise plus juste que jamais.

Les ingénieurs ont toujours conféré à chaque Camaro sa propre personnalité de conduite. Chaque modèle de Camaro a désormais un aspect exclusif, y compris des carénages distinctifs ainsi que de nouveaux feux arrière aux formes ciselées. Quel que soit le modèle que vous choisirez, vous ne verrez plus les voitures de performance de la même manière.

Les critiques en ont bien pris note. «Les Camaro sont parmi les voitures de conducteur les plus sophistiquées au monde», déclare Car and Driver dans son numéro 10Best pour 2018, la troisième année de suite que la Camaro figure sur la liste. Pourquoi suivre alors que vous pouvez mener le peloton ?

DÉCOUVREZ DE NOUVEAUX HORIZONS

LS



Coupé Camaro LS
en gris ombré métallisé (couleur
moyennant supplément).

LA CAMARO PAR EXCELLENCE.

Chaque Camaro que nous construisons est distinctive, une véritable voiture sport à tous les points de vue. Le coupé LS, la Camaro la plus abordable, ne fait pas exception, offrant l'apparence, l'architecture, la suspension, le raffinement et l'expertise qui attirent l'attention des gens partout dans le monde.

TURBO 2 L. Le coupé LS est doté d'un moteur turbo 2 L de 275 chevaux de série. Son poids global contribue à un rapport poids-puissance désirable, permettant une accélération de 0 à 96 km/h (0 à 60 mi/h) en 5,4 secondes¹ ainsi qu'une adhérence et une réponse à la direction excellentes.

AMÉLIORATIONS DU DESIGN.

Le coupé LS 2019 présente de nouvelles lignes de carrosserie, comprenant des carénages avant et arrière avec phares et feux arrière à DEL ciselés, sans oublier un capot aux formes plus audacieuses. L'extérieur musclé offre un meilleur rendement aérodynamique.

¹En fonction du mouvement initial du véhicule.
Modèles coupé avec boîte manuelle 6 vitesses.

LT



Coupé Camaro 3LT en teinte rouge grenat (couleur moyennant supplément) avec groupe RS livrable et autres caractéristiques livrables.

CAMARO LT. Examinez les possibilités. Le modèle LT offre un grand éventail de choix, comme les roues de 20 po, les sièges avant chauffants et ventilés garnis de cuir, et même un moteur V6 de 3,6 L livrable. Si vous souhaitez un système de navigation¹, passez à la version 3LT, qui comprend également le moteur V6 de 3,6 L et d'autres caractéristiques.

AMÉLIORATIONS DE DESIGN POUR 2019. Le modèle LT exprime son design de manière spécifique avec un aspect plus musclé et plus sculpté, comprenant un capot de nouvelle forme et de nouveaux carénages avant avec phares à DEL et arrière avec feux arrière à DEL ciselés. Vous pouvez également commander un système d'échappement de performance à deux modes, avec sorties deux sorties doubles.

LE GROUPE RS AJOUTE DE L'AUTORITÉ. Conférez à votre Camaro une prestance encore plus remarquable avec le groupe RS livrable. Il comprend des roues de 20 po à 5 rayons divisés, peintes en gris, des feux arrière à DEL fini foncé, une calandre spécifique RS, un aileron arrière monté sur le couvercle de coffre et des emblèmes Chevrolet noirs.

¹ Au moment de mettre sous presse, les données cartographiques détaillées de la plupart des principales régions urbaines des États-Unis et de certaines régions métropolitaines du Canada (Vancouver, Calgary, Edmonton, Winnipeg, Windsor, London, Toronto, Ottawa, Montréal, Québec et Halifax) étaient disponibles. La couverture est considérablement limitée à l'extérieur de ces zones.

CABRIOLET

LA PRÉVISION ANNONCE CIEL BLEU ET EUPHORIE CROISSANTE.



Cabriolet Camaro 3LT en gris acier satiné métallisé (couleur moyennant supplément) avec groupe RS livrable et d'autres caractéristiques livrables.

ABAISSER LA CAPOTE. Certains diront que l'expérience de voiture sport par excellence exige un toit ouvert et une bonne bouffée d'air frais. Le cabriolet Camaro est livrable en versions LT, SS ou ZL1. Lorsque le temps ne permet pas d'abaisser la capote, le cabriolet fermé offre le même profil élégant que le coupé.

FONCTIONNEMENT ENTIÈREMENT AUTOMATIQUE. Au simple toucher d'un bouton, une capote entièrement automatique disparaît sous le couvre-capote rigide, même à des vitesses jusqu'à 50 km/h. Lorsque la voiture est stationnée, vous pouvez même abaisser la capote à distance, à l'aide du porte-clés.

SS

Coupé Camaro 2SS
en bleu rivage métallisé (couleur
moyennant supplément) avec
caractéristiques livrables.



PERFORMANCE REMARQUABLE. Sous le nouveau capot bombé avec extracteur d'air, vous découvrirez un moteur V8 de 6,2 L et 455 chevaux. Il vous propulse de 0 à 96 km/h en 4 secondes¹ avec la boîte automatique 10 vitesses livrable et peut aussi aider à économiser du carburant en arrêtant deux cylindres inutiles par la gestion active du carburant livrable.

TOUJOURS AU BON RAPPORT. La nouvelle boîte automatique 10 vitesses livrable aide à maintenir un régime optimal pour maximiser les réactions sur la route. La commande de lancement personnalisée aide à maintenir les roues arrière à la vitesse de rotation appropriée tout en vous permettant d'ajuster votre régime de démarrage et le patinage des roues par le biais du centralisateur informatique de bord.

REFROIDISSEMENT AMÉLIORÉ. Un circuit de refroidissement grande capacité amélioré aide à maîtriser la puissance de 455 chevaux. Même le différentiel à glissement limité de série est doté de son propre refroidisseur afin d'aider à maintenir une température de fonctionnement optimale.

ÉCHAPPEMENT À DEUX MODES. Ce système d'échappement de performance livrable vous permet d'ouvrir les soupapes pour obtenir une note plus riche et plus soutenue en modes de conduite Sport et Piste (le mode Piste est une exclusivité des modèles LT avec groupe performance sur piste 1LE livrable, SS et ZL1).

¹ En fonction du mouvement initial du véhicule. Modèles coupé avec boîte automatique 10 vitesses livrable.



1

1. LA NOUVELLE IMAGE SS. La Camaro SS se distingue par un nouvel aspect audacieux, dominé par une calandre noircie et des phares à DEL de nouvelle forme avec une barre d'éclairage, des clignotants et des feux de circulation de jour.



2

2. EMBLÈME CHEVROLET ÉVENTRÉ. Pour aider la SS à aspirer encore plus d'air, l'emblème Chevrolet a été éventré. Lors des premiers essais, l'emblème éventré a aidé à augmenter le flux d'air de presque 3 mètres cubes par minute, aidant à réduire les températures sous le capot.



3

3. CAPOT EXCLUSIF SS. Un extracteur d'air élégant mais fonctionnel se trouve au centre du capot bombé SS. L'extracteur dégage l'air excessif de l'intérieur du capot pour faciliter le refroidissement et l'aérodynamisme.

ZL1



¹ En fonction du mouvement initial du véhicule. Modèles coupé avec boîte automatique 10 vitesses avec sélecteur à palettes livrable.

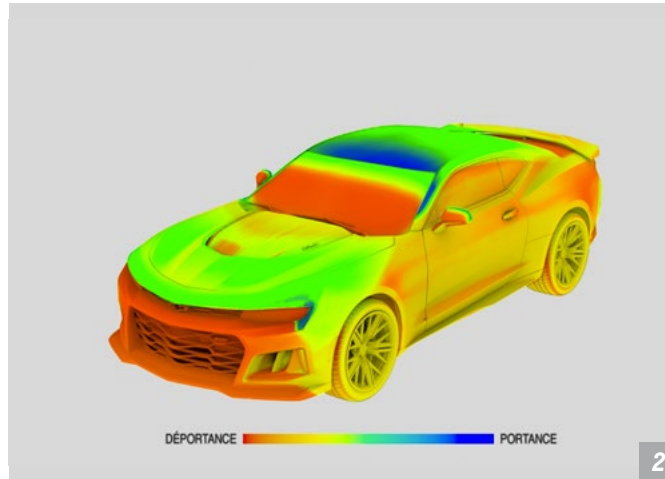
Coupé Camaro ZL1 en noir avec caractéristiques livrables.

650 CHEVAUX. Le modèle ZL1 offre la meilleure performance de la Camaro, grâce à son moteur V8 suralimenté, ce qui en fait la Camaro de production la plus puissante jamais construite. Il développe également un couple impressionnant de 650 lb-pi. Il est basé sur le moteur LT4, l'aidant à atteindre une vitesse de pointe sur piste de 318 km/h et une accélération de 0 à 96 km/h (0-60 mi/h) en 3,5 secondes¹.

GESTION DE LA PUISSANCE. Le robuste groupe motopropulseur ZL1 est géré par des équipements de série, dont les amortisseurs Magnetic Ride Control^{MD}, un différentiel à glissement limité à commande électronique et des freins Brembo^{MD} avec étriers avant à six pistons, sans oublier des ajouts aérodynamiques comme un aileron à plate-forme et des répartiteurs avant et latéraux.

APPLICATION DE LA PUISSANCE. Sur une piste de dragster fermée, la commande de lancement personnalisée maintient les roues arrière à la vitesse de rotation appropriée et permet d'ajuster le régime de démarrage et le patinage des roues dans le centralisateur informatique de bord. Le verrouillage des freins permet de bloquer les roues avant et laisser les roues arrière tourner afin de chauffer les pneus pour optimiser l'adhérence au départ.

DES AMORTISSEURS QUI ANALYSENT LA ROUTE. La suspension Magnetic Ride Control « lit » la route et modifie l'amortissement en aussi peu que 10 à 15 millisecondes dans les amortisseurs remplis d'un fluide magnétorhéologique contenant d'infimes particules de fer. Un système de gestion de traction de performance livrable aide à accélérer les transitions sur la piste.



1. SIÈGES PERFORMANCE RECARO^{MD}.

Ces sièges avant à bourrelets, idéaux pour la conduite sur piste à force g élevée, sont garnis de cuir noir jais avec éléments contrastants rouges et empiècements en microfibre suédée.

2. MODELÉE POUR LA VITESSE. Chaque surface de la ZL1 est conçue pour maximiser la déportance sans compromettre la vitesse. Des améliorations aérodynamiques comme un extracteur d'air en fibre de carbone sur le capot, un carénage et un aileron arrière aident à réduire la portance et à augmenter la déportance afin de garder la ZL1 collée à la piste.

3. SURCOMPRESSEUR INTÉGRÉ.

Le surcompresseur LT4 est intégré à la tubulure d'admission et à la rampe d'alimentation pour un fonctionnement incroyablement précis.

GROUPES PERFORMANCE SUR PISTE 1LE

De gauche à droite : Coupé Camaro SS en gris acier satiné métallisé (couleur moyennant supplément), coupé Camaro 3LT en rouge ardent et coupé Camaro ZL1 en blanc sommet. Tous les véhicules sont représentés avec le groupe performance sur piste 1LE et d'autres caractéristiques livrables.



LE MOYEN RAPIDE D'OBTENIR DE MEILLEURS TEMPS DE CIRCUIT.

1 N'utilisez pas les pneus d'été seulement dans des conditions hivernales, car cela pourrait nuire à la sécurité, aux performances et à la durabilité du véhicule. Utilisez uniquement des combinaisons de pneus et roues autorisées par GM. Les combinaisons non approuvées peuvent modifier les caractéristiques de performance du véhicule. Pour des renseignements importants sur les pneus et roues, consultez le Guide du propriétaire, visitez <https://my.gm.ca/chevrolet/fr/learn/tires> ou consultez votre concessionnaire pour les détails.

LE GROUPE SUR PISTE PAR EXCELLENCE. Il a commencé comme un groupe d'options pour rendre les voitures de course Camaro de troisième génération encore plus concurrentielles dans les courses de voiture de production. Depuis lors, le groupe 1LE est devenu un groupe complet de performance sur piste livrable pour les modèles LT, SS et ZL1 avec son capot noir satiné distinctif et ses ailerons spéciaux.

1LE TURBO. Un groupe performance sur piste 1LE est maintenant livrable pour LT avec le moteur turbo de 2 L, procurant des avantages aux conducteurs qui cherchent une masse réduite et une

meilleure répartition du poids. Le groupe comprend des composants de suspension FE3, un circuit de refroidissement service dur, des étriers de freins Brembo^{MD} à quatre pistons, des roues de 20 po en aluminium forgé noir et des pneus d'été seulement¹. Il y a également un aileron unique en trois pièces, un circuit d'alimentation amélioré pour des charges plus élevées en virages, un sélecteur de modes de conduite qui comprend un mode Piste et les sièges de performance RECARO^{MD} livrables.

V6 1LE. Si vous cherchez une puissance plus élevée sous forme d'un moteur V6

de 335 chevaux, le V6 1LE est tout indiqué. Il comprend tous les éléments de base du groupe turbo 1LE plus un système d'échappement à deux modes. Doté d'une suspension à réglage agressif, le V6 1LE procure une adhérence estimée de 0,97 g en virage pour des temps de circuit uniformes.

SS 1LE. Les amateurs de V8 préféreront le SS 1LE à 455 chevaux. Le châssis FE4 est doté d'amortisseurs Magnetic Ride Control, de ressorts spéciaux et de barres stabilisatrices. Grâce au différentiel électronique à glissement limité, aux étriers avant Brembo^{MD} à six pistons et aux pneus d'été seulement Goodyear Eagle^{MD}

F1 SuperCar^{MD1}, l'accélération latérale dépasse 1 g sur l'aire de dérapage.

ZL1 1LE. La Camaro de production la plus extrême de tous les temps, le modèle ZL1 1LE est conçu pour les journées sur la piste avec la capacité de se modifier pour le trajet de retour à la maison. Outre son moteur V8 LT4 suralimenté, le ZL1 1LE comprend des amortisseurs réglables Multimatic DSSV^{MC}, des barres stabilisatrices et un aileron arrière en fibre de carbone. Des plans canard sur les bords du carénage avant aident à maintenir l'adhérence en virage.

DESIGN INTÉRIEUR

Intérieur noir jais de la Camaro 3LT avec groupe garniture intérieure contrastante blanc céramique livrable et autres caractéristiques livrables.

UN CONFORT PRÉCIS DANS TOUS LES DÉTAILS. Le tout se réunit parfaitement pour assurer une meilleure connexion avec la route. Le poste de conduite de la Camaro est entièrement composé de matériaux de qualité supérieure. Les conducteurs apprécieront le volant à jante inférieure plate et le positionnement parfait du levier sélecteur et du repose-

pied, ainsi que les sièges à bourrelets agressifs. Des sièges garnis de cuir et des sièges avant chauffants et ventilés sont également livrables. Les encadrements des bouches d'air de la console offrent des cadrans simples et ergonomiques pour le réglage de la température. Des commandes de chauffage et de climatisation pratiques se trouvent également juste au-dessus du levier sélecteur.

SIÈGES DE PERFORMANCE RECARO^{MD}. Si vous cherchez un siège sport plus profilé, les sièges de performance RECARO^{MD} comprennent des empiècements en microfibre suédée et garnitures en cuir noir jais.



1



2



3



4

1 Non livrable pour modèles avec groupes performance sur piste 1LE. **2** Les caractéristiques de sécurité ou d'assistance au conducteur ne dégagent pas le conducteur de l'obligation de conduire son véhicule de façon sécuritaire. Le conducteur doit rester attentif aux conditions de la circulation, de l'environnement et de la route en tout temps. La visibilité, le climat et les conditions routières peuvent affecter le rendement de la caractéristique. Consultez le Guide du propriétaire du véhicule pour connaître les limitations fonctionnelles et renseignements importants.

1. CENTRALISATEUR INFORMATIQUE DE BORD RECONFIGURABLE. Un tableau de bord reconfigurable de 8 po en diagonale livrable vous permet de surveiller des renseignements comme le temps de circuit, la force g en virage, la consommation de carburant, l'autonomie, la pression de gonflage des pneus et la température de fonctionnement.

2. VISUALISATION TÊTE HAUTE EN COULEUR. De série pour 2SS et ZL1 et livrable pour 3LT et 1SS, la visualisation tête haute projetée la vitesse du véhicule, le régime, le niveau de carburant et d'autres renseignements sur le pare-brise, de sorte que vous pouvez toujours garder les yeux sur la route.

3. ÉCLAIRAGE INTÉRIEUR SPECTRAL. De série pour 2SS et ZL1 et livrable pour 3LT, ce système fournit une bande de lumière qui couvre la radio, les garnitures de porte et les porte-gobelets, avec un choix de 24 couleurs.

4. UNE GRANDE VUE ARRIÈRE. De série pour 2SS et ZL1¹, un rétroviseur à caméra arrière² offre une vue moins obstruée de la zone derrière votre Camaro. Lorsqu'il est activé, le rétroviseur offre au conducteur une vue large sans l'obstruction des appui-tête, des pieds arrière, des passagers arrière ou de la charge.

TECHNOLOGIE



ÉLARGISSEZ VOTRE CONNECTIVITÉ.

Les performances de la Camaro revêtent une nouvelle dimension avec un système d'infodivertissement 3 Chevrolet¹ de nouvelle génération. Cette caractéristique comprend un écran couleur tactile haute définition de 8 po en diagonale sur certains modèles. Le nouveau système offre la connectivité Bluetooth^{MD2} pour deux utilisateurs ainsi que la capacité de créer de multiples profils d'utilisateur.

COMPATIBILITÉ Apple CarPlay^{MD}.

Avec Apple CarPlay^{MD3}, vous pouvez interagir simplement et intelligemment avec certaines des caractéristiques les plus utilisées de votre iPhone^{MD}, notamment Cartes, Musique, Messages et Téléphone, sur l'écran tactile même.

CONNEXION ANDROID FACILE.

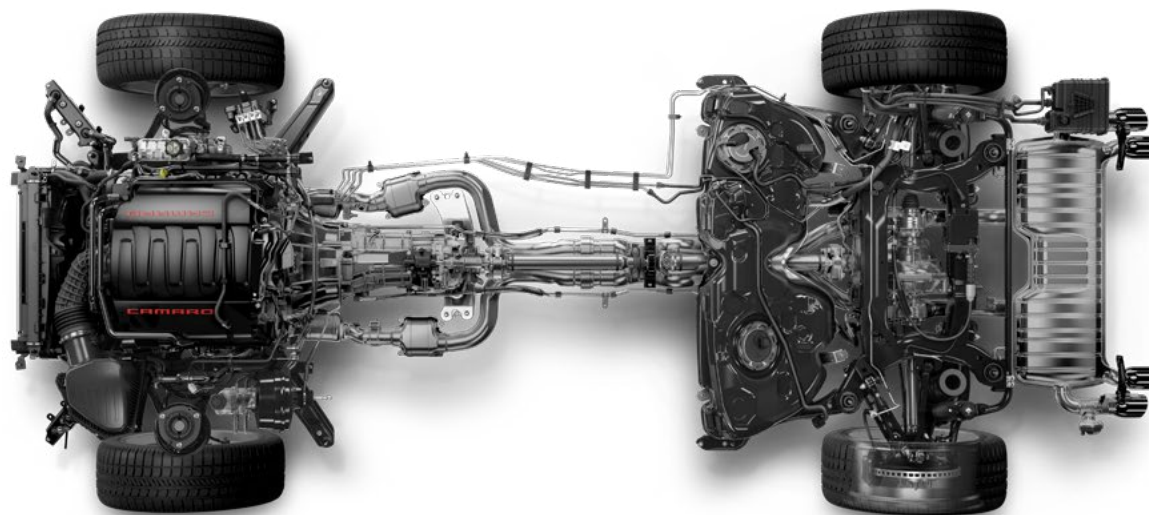
Grâce à la compatibilité Android Auto^{MC4}, vous pouvez interagir avec certaines applications de votre téléphone intelligent. Ce système rassemble certaines caractéristiques de votre téléphone Android^{MC} compatible et vous y donne accès sur l'écran tactile. Vous pouvez avoir accès à votre téléphone, aux messages textes, à la musique, à votre système de navigation, et plus encore.

SON BOSE DE QUALITÉ SUPÉRIEURE.

Un système sonore Bose de qualité supérieure à neuf haut-parleurs dans les coupés (à 7 haut-parleurs dans les cabriolets) est de série pour 3LT, 2SS et ZL1, et livrable pour 1LT et 2LT.

¹ Les fonctions du système d'infodivertissement Chevrolet varient selon le modèle. La fonctionnalité totale exige la compatibilité Bluetooth et un téléphone intelligent, ainsi qu'une connexion USB pour certains appareils. Des frais de plans de données s'appliquent. ² Consultez le site my.chevrolet.ca pour savoir quels téléphones sont compatibles avec le véhicule. ³ L'interface d'utilisateur dans le véhicule est un produit d'Apple et les modalités et déclarations de confidentialité de cette entreprise s'appliquent. Exige un iPhone compatible et des tarifs associés aux forfaits de données s'appliquent. ⁴ L'interface d'utilisateur dans le véhicule est un produit de Google et les modalités et déclarations de confidentialité de cette entreprise s'appliquent. Nécessite l'application Android Auto pour Google Play et un téléphone intelligent compatible Android qui utilise la version Android Lollipop 5.0 ou plus récente. Des frais de plans de données s'appliquent.

CHÂSSIS/GROUPE MOTOPROPULSEUR



SUSPENSION AVANT MULTIBRAS.

Dotée de composants en aluminium et de jambes MacPherson, cette suspension est mise au point pour offrir la précision à chaque virage.

DIRECTION ASSISTÉE ÉLECTRIQUE DE

PRÉCISION. Rehaussez les sensations de la route et les réactions avec la direction assistée électrique. Vous pouvez choisir jusqu'à quatre modes de conduite. Des rapports de direction rapides contribuent à une sensation d'agilité contrôlée à chaque tour du volant.

GROUPE REFROIDISSEMENT ET FREINS RENFORCÉS.

Rendez votre Camaro encore plus robuste avec ce groupe livrable qui comprend un refroidisseur d'huile moteur externe, un système de refroidissement grande capacité et des étriers de performance à 4 pistons Brembo^{MD} à l'avant pour LS et LT. Les modèles équipés du moteur turbo

de 2 L sont munis d'un refroidisseur d'huile moteur auxiliaire.

BOÎTE MANUELLE 6 VITESSES DE SÉRIE.

Appréciez la joie de passer manuellement les vitesses sur la grande route. Les SS et ZL1 comprennent également l'adaptateur actif de régime, qui prévoit les rétrogradations au moyen de pulsations de l'accélérateur pour assurer des passages souples et précis. Le pommeau du levier sélecteur est gainé de cuir texturé ou de microfibre suédée pour ZL1 et SS 1LE pour une prise idéale.

BOÎTE AUTOMATIQUE 8 VITESSES À SÉLECTEURS À PALETTES LIVRABLE.

Cette boîte est livrable pour LS et LT et comprend la gestion active du carburant dans les modèles à V6.

BOÎTE AUTOMATIQUE 10 VITESSES À SÉLECTEURS À PALETTES POUR SS.

Les Camaro SS et ZL1 peuvent toutes les

deux être dotées de la boîte automatique 10 vitesses à sélecteurs à palettes, procurant des passages rapides tout en offrant une large plage de rapports pour optimiser la puissance à toutes les vitesses.

ÉCHAPPEMENT À DEUX MODES. De série pour ZL1 et livrable pour SS et LT avec V6 de 3,6 L livrable, l'échappement à deux modes émet une note plus agressive en modes Sport et Piste (le mode Piste est une exclusivité des modèles LT avec groupe performance sur piste 1LE livrable, SS et ZL1).

FREINS À DISQUE BREMBO^{MD} AUX 4 ROUES. Des étriers avant et arrière à 4 pistons, testés sur piste, sont de série pour SS. Le modèle ZL1 comprend des étriers à 6 pistons à l'avant et à 4 pistons à l'arrière.

SUSPENSION ARRIÈRE À ROUES INDÉPENDANTES. Réglée spécifiquement pour chaque modèle de Camaro, la suspension

arrière à roues indépendantes procure un roulement raffiné et une dynamique de conduite réactive.

SUSPENSION MAGNETIC RIDE CONTROL.

De série pour ZL1 et livrable pour SS, ce système analyse la route à chaque milliseconde. Elle modifie ensuite l'amortissement en aussi peu que 10 à 15 millisecondes dans les amortisseurs remplis d'un fluide magnétorhéologique contenant d'infimes particules de fer.

DIFFÉRENTIEL ÉLECTRONIQUE À GLISSEMENT LIMITÉ.

Livrable pour coupé SS et de série pour coupé ZL1, le différentiel électronique à glissement limité module en continu la répartition du couple afin d'améliorer traction et accélération en sortie de virage, de renforcer la stabilité sur route et la précision des réactions. Un différentiel mécanique à glissement limité est de série pour LS, LT et SS.

PERFORMANCES

	CAMARO LS/LT/TURBO 1LE		CAMARO LT/V6 1LE		CAMARO SS/SS 1LE		CAMARO ZL1		GRUPE PERFORMANCE SUR PISTE EXTRÊME CAMARO ZL1 1LE	
MOTEUR	I-4 turbo de 2 L à DACT (LTG)		V6 de 3 L à DACT (LGX)		V8 de 6,2 L (LT1)		V8 suralimenté de 6,2 L (LT4)		V8 suralimenté de 6,2 L (LT4)	
CYLINDRÉE, cm³ (po³)	1 998 (122)		3 649 (222)		6 162 (376)		6 162 (376)		6 162 (376)	
ALÉSAGE ET COURSE, mm (po)	86 x 86 (3,39 x 3,39)		95 x 85,80 (3,74 x 3,37)		103,25 x 92 (4,06 x 3,62)		103,25 x 92 (4,06 x 3,62)		103,25 x 92 (4,06 x 3,62)	
TAUX DE COMPRESSION	9,5 à 1		11,5 à 1		11,5 à 1		10,0 à 1		10,0 à 1	
PUISSANCE	275 ch à 5 600 tr/min		335 ch à 6 800 tr/min		455 ch à 6 000 tr/min		650 ch à 6 400 tr/min		650 ch à 6 400 tr/min	
COUPLE	295 lb-pi à 3 000-4 500 tr/min		284 lb-pi à 5 300 tr/min		455 lb-pi à 4 400 tr/min		650 lb-pi à 3 600 tr/min		650 lb-pi à 3 600 tr/min	
RÉGIME CRITIQUE	7 000 tr/min		7 200 tr/min		6 500 tr/min		6 600 tr/min		6 600 tr/min	
RAPPORTS DE DÉMULTIPLICATION (À 1)	BOÎTE MAN.	BOÎTE AUTOM.	BOÎTE MAN.	BOÎTE AUTOM.	BOÎTE MAN.	BOÎTE AUTOM.	BOÎTE MAN.	BOÎTE AUTOM.	BOÎTE MAN.	
	1	4,12	4,62	4,12	4,62	2,66	4,56	2,29	4,70	2,29
	2	2,62	3,04	2,62	3,04	1,78	2,97	1,61	2,99	1,61
	3	1,81	2,07	1,81	2,07	1,30	2,08	1,21	2,15	1,21
	4	1,30	1,66	1,30	1,66	1,00	1,69	1,00	1,77	1,00
	5	1,00	1,26	1,00	1,26	0,74	1,27	0,82	1,52	0,82
	6	0,80	1,00	0,80	1,00	0,50	1,00	0,54	1,28	0,54
	7	-	0,85	-	0,85	-	0,85	-	1,00	-
	8	-	0,66	-	0,66	-	0,65	-	0,85	-
	9	-	-	-	-	-	-	-	0,69	-
	10	-	-	-	-	-	-	-	0,64	-
RAPPORT DE PONT	3,27 à 1	3,27 à 1	3,27 à 1	2,77 à 1	3,73 à 1	2,77 à 1	3,73 à 1	2,85 à 1 (coupé) ¹	3,73 à 1	
0 À 96 km/h²	5,5 sec - coupé autom. 5,6 sec - cabriolet man. 5,7 sec - cabriolet autom. 5,4 sec - coupé man., Turbo 1LE		5,2 sec - coupé man. (V6 1LE) 5,1 sec - coupé autom. 5,4 sec - cabriolet man. 5,3 sec - cabriolet autom.		4,3 sec - coupé man. 4,0 sec - coupé autom. 4,5 sec - cabriolet man. 4,2 sec - cabriolet autom. (SS 1LE)		3,7 sec - coupé man. 3,5 sec - coupé autom. 3,9 sec - cabriolet man. 3,7 sec - cabriolet autom.		3,7 sec	
QUART DE MILLE²	14,0 sec - coupé man., Turbo 1LE 14,0 sec - coupé autom. 14,2 sec - cabriolet man. 14,2 sec - cabriolet autom.		13,7 sec - coupé man. (V6 1LE) 13,5 sec - coupé autom. 13,9 sec - cabriolet man. 13,7 sec - cabriolet autom.		12,5 sec - coupé man. (SS 1LE) 12,3 sec - coupé autom. 12,7 sec - cabriolet man. 12,5 sec - cabriolet autom.		11,8 sec - coupé man. 11,4 sec - coupé autom. 12,0 sec - cabriolet man. 11,6 sec - cabriolet autom.		11,8 sec	
VITESSE MAXIMALE SUR PISTE	240 km/h 238 km/h - Turbo 1LE		240 km/h 250 km/h - V6 1LE		290 km/h - coupé 282 km/h - SS 1LE 250 km/h - cabriolet		318 km/h - coupé autom.		308 km/h	
AIRE DE DÉRAPAGE (ACCÉLÉRATION LATÉRALE MAXIMALE)	0,85 g 0,97 g - Turbo 1LE		0,89 g 0,97 g - V6 1LE		0,97 g - coupé 0,95 g - cabriolet 1,02 g - SS 1LE		1,02 g - coupé 1,00 g - cabriolet		1,10 g	
FREINS	Freins à disque ventilé aux 4 roues avec ABS; étriers avant à 4 pistons Brembo [®] 3 livrables		Freins à disque ventilé aux 4 roues avec ABS; étriers avant à 4 pistons Brembo [®] 3 livrables		Freins à disque ventilé aux 4 roues avec ABS; étriers Brembo [®] avant et arrière à 4 pistons (SS); étriers Brembo [®] monoblocs avant à 6 pistons et arrière à 4 pistons (SS 1LE)		Freins à disque ventilé aux 4 roues avec ABS; étriers Brembo [®] monoblocs avant à 6 pistons et arrière à 4 pistons		Freins à disque ventilé aux 4 roues avec ABS; étriers Brembo [®] monoblocs avant à 6 pistons et arrière à 4 pistons	
DISTANCE DE FREINAGE (96 à 0 km/h)	39,3 m (129 pi)		34,1 m (112 pi) - V6 1LE 37,8 m (124 pi) - coupé ⁴ 38,7 m (127 pi) - cabriolet		32,6 m (107 pi) - SS 1LE 35,7 m (117 pi) - coupé 36,6 m (120 pi) - cabriolet		32,6 m (107 pi) - coupé 33,5 m (110 pi) - cabriolet		30,8 m (101 pi)	
POIDS À VIDE EN ORDRE DE MARCHÉ, kg (lb)	1 521 (3 354) - coupé man. 1 515 (3 339) - coupé autom. 1 654 (3 647) - cabriolet man. 1 645 (3 627) - cabriolet autom.		1 564 (3 448) - coupé man. 1 558 (3 435) - coupé autom. 1 583 (3 490) - V6 1LE 1 685 (3 715) - cabriolet man. 1 682 (3 709) - cabriolet autom.		1 672 (3 685) - coupé man. 1 677 (3 697) - coupé autom. 1 703 (3 754) - 1SS 1LE 1 794 (3 956) - cabriolet man. 1 800 (3 969) - cabriolet autom.		1 761 (3 883) - coupé man. 1 789 (3 944) - coupé autom. 1 866 (4 113) - cabriolet man. 1 882 (4 148) - cabriolet auto.		1 734 (3 823)	

¹ Le rapport de pont du cabriolet est de 2,77 à 1. ² D'après le déplacement initial du véhicule. ³ Compris avec groupe refroidissement et freins renforcés livrable ou groupe performance sur piste V6 1LE livrable. ⁴ Avec groupe RS livrable.

CARACTÉRISTIQUES DE CHOIX

CAMARO 1LS La Camaro 1LS comprend les caractéristiques de série suivantes :

Moteur 4 cylindres turbo de 2 L avec injection directe et VVT 275 ch
Boîte manuelle 6 vitesses avec aide au démarrage en pente et différentiel à glissement limité
Freins à disque aux 4 roues avec ABS
Système de contrôle électronique de la stabilité StabiliTrak ^{MD} et traction asservie
Suspension sport à 4 roues indépendantes (FE2)
Roues de 18 po en aluminium peint argent (SGE)
Feux de circulation de jour et phares à DEL avec commande automatique de l'éclairage extérieur
Rétroviseurs extérieurs à réglage électrique
Caméra arrière ¹
Ouverture et démarrage sans clé avec télédéverrouillage longue portée
Système antivol – entrée par effraction
Commande automatique de la température monozone
Centralisateur informatique de bord avec boussole et écran couleur
Sélecteur de mode de conduite avec 3 modes
Glaces, verrouillage programmable et ouvre-coffre à commande électrique
Colonne de direction inclinable et télescopique
Volant à jante inférieure plate, gainé de cuir avec commandes de Bluetooth ^{MD2} , du régulateur de vitesse et du système sonore
Sièges baquets avant garnis de tissu
Siège conducteur à réglage électrique en 8 sens et siège passager avant à réglage manuel en 4 sens avec inclinaison à réglage électrique
Siège arrière rabattable
Système d'infodivertissement 3 Chevrolet ³ avec écran couleur tactile de 7 po en diagonale
Technologie Fonction ado
Connexion de téléphone mains libres et lecture audio en continu sans fil Bluetooth ^{MD2}
Un mois d'essai des Services connectés de Chevrolet et d'accès au plan Sain et sûr OnStar ⁴
Accès connecté de Chevrolet ⁵ avec 10 ans de connectivité de série, qui permet d'obtenir des services tels que le service de Diagnostics du véhicule ⁶ , l'avis d'entretien au concessionnaire ⁶ et plus encore
Point d'accès sans fil ⁷ 4G LTE intégré, comprend essai d'un mois ou de 3 Go de données (selon la première éventualité) à partir de la date de livraison du véhicule

CAMARO 1LT La Camaro 1LT rehausse les caractéristiques du modèle 1LS avec :

Roues de 18 po en aluminium peint argent (REG)
Aileron arrière – surélevé (cabriolet uniquement)
Siège passager avant à réglage électrique en 6 sens
Siège arrière fixe (cabriolet)
Radio SiriusXM ^{MD8} (abonnement d'essai de 3 mois)

CAMARO 2LT La Camaro 2LT rehausse les caractéristiques du modèle 1LT avec :

Commande automatique de la température à deux zones
Sièges baquets avant chauffants et ventilés

CAMARO 3LT La Camaro 3LT rehausse les caractéristiques du modèle 2LT avec :

Moteur V6 de 3,6 L à DACT développant 335 ch
Rétroviseur intérieur à antiéblouissement automatique, sans cadre
Système d'infodivertissement 3 haut de gamme Chevrolet ³ avec écran couleur tactile HD de 8 po en diagonale et navigation connectée ⁹ (comprend caméra arrière HD ¹)

CAMARO 1SS La Camaro 1SS rehausse les caractéristiques du modèle 1LS avec :

Moteur V8 de 6,2 L développant 455 ch
Refroidisseur d'huile moteur; système de refroidissement de grande capacité
Refroidisseur auxiliaire (coupé uniquement)
Boîte manuelle 6 vitesses avec adaptation active du régime
Refroidisseur d'huile de boîte de vitesses (coupé uniquement)
Refroidisseur de différentiel à glissement limité (coupé uniquement)
Freins à disque Brembo ^{MD} aux 4 roues avec étriers à 4 pistons et ABS
Suspension de performance à 4 roues indépendantes (FE3)
Roues de 20 po en aluminium peint argent brillant, à 5 rayons (56S)
Aileron arrière – surélevé (coupé et cabriolet)
Centralisateur informatique de bord avec écran couleur reconfigurable de 8 po en diagonale
Sélecteur de mode de conduite avec 4 modes
Système d'infodivertissement 3 Plus Chevrolet ³ avec écran couleur tactile HD de 8 po en diagonale

CAMARO 2SS La Camaro 2SS rehausse les caractéristiques des modèles 1SS et 2LT avec :

Rétroviseurs extérieurs chauffants à réglage électrique, à antiéblouissement automatique côté conducteur
Alerte de prévention de collision ¹ ; Alerte de changement de voie avec système de détection des obstacles sur les côtés ¹
Radar de stationnement arrière ¹ ; Alerte de circulation transversale arrière ¹
Plaques de seuil de portes éclairées
Éclairage intérieur couvrant l'ensemble du spectre, choix de 24 couleurs
Garnitures intérieures en aluminium sur les portes et le levier de vitesses
Visualisation tête haute couleur avec affichage de la force g, de la vitesse du véhicule, du régime moteur, du rapport de boîte de vitesses engagé, du système sonore, de l'indicateur de feux de route, des clignotants, de la température extérieure, des messages de l'état du véhicule, des renseignements du Service d'orientation pas à pas et des renseignements relatifs aux appels téléphoniques
Miroir-caméra arrière ¹ avec antiéblouissement automatique
Mémoire de 2 positions côté conducteur pour siège et rétroviseurs extérieurs à réglage électrique
Système sonore Bose de qualité supérieure à 9 haut-parleurs ¹⁰ avec caisson d'extrêmes-graves

CAMARO ZL1 La Camaro ZL1 rehausse les caractéristiques du modèle 2SS avec :

Moteur V8 suralimenté de 6,2 L développant 650 ch
Refroidisseur de liquide de refroidissement du moteur auxiliaire (coupé et cabriolet)
Refroidisseur d'huile de boîte de vitesses (coupé et cabriolet)
Freins à disque aux 4 roues Brembo ^{MD} avec étriers avant monoblocs à 6 pistons et arrière à 4 pistons et ABS
Suspension de performance à 4 roues indépendantes (FE4)
Suspension Magnetic Ride Control; Commande de lancement
Différentiel électronique à glissement limité (coupé uniquement)
Refroidisseur de différentiel à glissement limité (coupé et cabriolet)
Roues de 20 po en aluminium forgé peint graphite foncé (RTQ)
Système d'échappement à deux modes
Aileron arrière sport (coupé uniquement)
Sièges baquets avant de performance RECARO ^{MD} garnis de cuir avec empiècements en microfibre suédée aux éléments contrastants rouges; Pédales sport en alliage

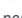
1 Consultez le Guide du propriétaire du véhicule pour connaître les limitations fonctionnelles et renseignements importants. **2** Consultez le site my.chevrolet.ca pour savoir quels téléphones sont compatibles avec le véhicule. **3** Les fonctions du système d'infodivertissement Chevrolet varient selon le modèle. La fonctionnalité totale exige la compatibilité Bluetooth et un téléphone intelligent, ainsi qu'une connexion USB pour certains appareils. Des frais de plans de données s'appliquent. **3** Comprend les services de navigation, le plan Accès à distance et l'essai d'un plan de données de 3 Go ou d'un mois (selon la première éventualité) à partir de la date de livraison du véhicule. Le plan de données est fourni par AT&T ou le fournisseur de services local. Le système électrique du véhicule (y compris la batterie), le service de téléphonie sans fil et le récepteur de signaux satellite GPS doivent être accessibles et en bon état de marche pour que les services pour véhicules connectés fonctionnent correctement. Consultez onstar.ca pour obtenir plus de détails. La disponibilité est sujette à changement. **5** Connectivité de série offerte uniquement à l'acheteur d'origine pour 10 ans. Les services d'Accès connecté sont sujets à changement. Ne comprend pas les services d'urgence et les services de sécurité. Compatibilité des réseaux sans fil 4G LTE requise. Consultez onstar.ca pour connaître les détails et les restrictions. **6** Les capacités varient selon le modèle. Des frais de messagerie et de transmission de données peuvent s'appliquer. Il faut qu'une méthode de communication soit indiquée au dossier et que le client soit inscrit pour recevoir les alertes. Ce ne sont pas tous les problèmes qui engendrent des alertes ou des avis. Consultez onstar.ca pour connaître les détails et les restrictions. **7** Consultez onstar.ca pour savoir quels véhicules sont dotés de cette fonction et connaître les régions desservies ainsi que les détails et les limitations liés au système. Les services et la connectivité varient selon le modèle et les conditions ainsi que les restrictions géographiques et techniques. La technologie 4G LTE est disponible dans certains marchés. Il faut que les services de véhicules connectés soient actifs et avoir un plan de données pour accéder au point d'accès sans fil intégré au véhicule. L'alimentation des accessoires doit être activée pour utiliser le point d'accès sans fil. Les plans de données sont fournis par AT&T ou le fournisseur de services local. Une carte de crédit est requise pour l'achat. **8** Offert dans 10 provinces et 3 territoires au Canada, de même que dans les 48 États américains contigus. Abonnement vendu séparément après la période d'essai. Si vous décidez de garder votre service à la fin de votre abonnement d'essai, l'abonnement que vous choisirez se renouvellera automatiquement et vous sera facturé aux tarifs en vigueur à ce moment-là jusqu'à ce que vous téléphoniez au 1 888 539-7474 pour le résilier. D'autres frais et taxes s'appliqueront. Tous les frais et la programmation peuvent être modifiés. Pour connaître toutes les conditions, consultez l'Entente du client à : siriusxm.ca/conditions. **9** Exige un abonnement au plan Navigation OnStar ou au plan Accès supérieur, ou l'ajout de l'Orientation. La Navigation connectée et les informations en temps réel sont disponibles uniquement dans les véhicules adéquatement équipés. Les services sont assujettis aux modalités de l'utilisateur et à des restrictions et varient selon le modèle. Consultez onstar.ca pour obtenir plus de détails. **10** Système à 7 haut-parleurs dans les modèles cabriolet.

SPÉCIFICATIONS

	1LS	1LT	2LT	3LT	1SS	2SS	ZL1
SÉCURITÉ							
Sacs gonflables ¹ , sacs gonflables frontaux à déploiement adapté et protège-genoux pour le conducteur et le passager avant, comprend le capteur de présence côté passager (coupé/cabriolet); sacs gonflables latéraux montés dans les sièges du conducteur et du passager avant (protection du torse/de la tête pour cabriolet); rideaux gonflables latéraux pour les passagers des places d'extrémité avant et arrière (coupé uniquement)	●	●	●	●	●	●	●
Alerte de prévention de collision ²	-	-	-	○ ³	-	●	●
Alerte de changement de voie avec système de détection d'obstacles sur les côtés ²	-	-	-	○ ³	-	●	●
Radars de stationnement arrière ²	-	-	-	○ ³	-	●	●
Alerte de circulation transversale arrière ²	-	-	-	○ ³	-	●	●
Caméra arrière ²	●	●	●	-	-	-	-
Caméra arrière HD ²	-	○ ⁴	○ ⁴	●	●	●	●
MÉCANIQUE							
Freins – assistés, à disque aux 4 roues	●	●	●	●	●	●	●
– étriers avant à 4 pistons Brembo ^{MD}	-	○ ^{5,6}	○ ^{5,6}	○ ^{5,6}	-	-	-
– étriers avant et arrière à 4 pistons Brembo ^{MD}	-	-	-	-	●	●	-
– étriers avant monoblocs à 6 pistons et arrière à 4 pistons Brembo ^{MD}	-	-	-	-	○ ^{6,7}	○ ^{6,7}	●
Différentiel – à glissement limité	● ⁸	● ⁹	● ⁹	● ⁹	●	●	● ¹⁰
– différentiel électronique à glissement limité	-	-	-	-	○ ^{6,7}	○ ^{6,7}	● ⁶
– refroidisseur	-	○ ^{5,6}	○ ^{5,6}	○ ^{5,6}	● ⁶	● ⁶	●
Moteur – I-4 turbo de 2,0 L à DACT avec VVT et injection directe	●	●	●	○	-	-	-
– V6 de 3,6 L à DACT avec VVT et injection directe	-	○	○	●	-	-	-
– V8 de 6,2 L avec VVT et injection directe	-	-	-	-	●	●	-
– V8 de 6,2 L suralimenté avec VVT et injection directe	-	-	-	-	-	-	●
– Indicateur de remplacement du filtre à air du moteur	●	●	●	●	-	-	-
– refroidisseur de liquide de refroidissement du moteur auxiliaire	-	○ ^{6,11}	○ ^{6,11}	○ ^{6,11}	● ⁶	● ⁶	-
– refroidissement grande capacité	-	○ ^{5,6}	○ ^{5,6}	○ ^{5,6}	●	●	●
– refroidisseur d'huile moteur externe	-	○ ^{5,6}	○ ^{5,6}	○ ^{5,6}	●	●	●
– indicateur de vidange d'huile	●	●	●	●	●	●	●
Système d'échappement – sortie double avec embouts brillants	●	●	●	●	●	●	-
– à deux modes	-	○ ¹²	○ ¹²	○ ¹²	○	○	●
Direction – assistée, électrique, à crémaillère, à rapport variable	●	●	●	●	●	●	●
Suspension – sport à 4 roues indépendantes (FE2)	●	●	●	●	-	-	-
– à 4 roues indépendantes, de performance (FE3)	-	○ ^{6,13}	○ ^{6,13}	○ ^{6,13}	●	●	-
– à 4 roues indépendantes, de performance (FE4)	-	-	-	-	○ ^{6,7}	○ ^{6,7}	●
– Magnetic Ride Control	-	-	-	-	○	○	●
Boîte de vitesses – manuelle 6 vitesses	●	●	●	●	○ ¹⁴	○ ¹⁴	○ ¹⁴
– 8 vitesses avec sélecteur à palettes, mode automatique et démarreur à distance	○	○	○	○	-	-	-
– 10 vitesses avec sélecteur à palettes, mode automatique et démarreur à distance	-	-	-	-	○	○	○
– refroidisseur d'huile de boîte de vitesses	○ ¹⁵	○ ¹⁵	○ ¹⁵	○ ¹⁵	● ⁹	● ⁹	●

● DE SÉRIE ○ LIVRABLE – NON LIVRABLE

	1LS	1LT	2LT	3LT	1SS	2SS	ZL1
EXTÉRIEUR							
Capote de cabriolet – à commande électrique avec lunette arrière vitrée ¹⁰	-	●	●	●	●	●	●
– couvre-capote ¹⁰	-	●	●	●	●	●	●
Capot moteur – motif apparent en fibre de carbone	-	-	-	-	-	-	○
Rétroviseurs – à réglage électrique	●	●	●	●	●	-	-
– chauffants, à réglage électrique, à anti-blouissement côté conducteur	-	-	-	○ ³	-	●	●
Aileron – arrière sur couvercle de coffre	○ ¹⁶	○ ^{5,17}	○ ^{5,17}	○ ^{5,17}	-	-	-
– arrière sur couvercle de coffre, surélevé	-	● ¹⁰	● ¹⁰	● ¹⁰	●	-	● ¹⁰
– arrière, sport	-	-	-	-	-	-	● ⁶
– arrière, à lame, noir satiné	-	○ ^{5,13}	○ ^{5,13}	○ ^{5,13}	○ ^{6,7}	○ ^{6,7}	-
Bandes décoratives – bande centrale ¹⁸	○	○	○	○	○	○	○
– bandes décoratives de rallye ¹⁸	○	○	○	○	○	○	-
Pneus – P245/50R18 toutes saisons ¹	●	●	●	●	-	-	-
– P245/50R18 toutes saisons ¹ à affaissement limité	-	○ ¹⁹	○ ¹⁹	○ ¹⁹	-	-	-
– de performance d'été seulement ¹¹ P245/40R20 à l'avant et P275/35R20 à l'arrière, à affaissement limité	-	○ ^{5,13}	○ ^{5,13}	○ ^{5,13}	●	●	-
– de performance d'été seulement ¹¹ P285/30R20 à l'avant et P305/30R20 à l'arrière	-	-	-	-	○ ^{6,7}	○ ^{6,7}	●
Roues en aluminium – de 18 po peint argent (SGE)	●	-	-	-	-	-	-
– de 18 po peint argent (REG)	-	●	●	●	-	-	-
– de 20 po fini usiné peint en gris de catégorie supérieure, à 5 rayons divisés (RQ9)	-	○ ¹⁷	○ ¹⁷	○ ¹⁷	-	-	-
– de 20 po peint argent brillant, à 5 rayons divisés (RTJ)	-	○ ²⁰	○ ²⁰	○ ²⁰	-	-	-
– de 20 po peint en carbone éclair, à 5 rayons (RTH)	-	○	○	○	-	-	-
– de 20 po peint noir peu lustré, à 5 rayons (56Z)	-	○ ^{5,13}	○ ^{5,13}	○ ^{5,13}	-	-	-
– de 20 po peint argent brillant, à 5 rayons (56S)	-	-	-	-	●	●	-
– de 20 po fini usiné peint en gris, à 5 rayons divisés (56R)	-	-	-	-	○	○	-
– de 20 po peint argent brillant, à 5 rayons divisés (56W)	-	-	-	-	○	○	-
– de 20 po peint en carbone éclair, à 5 rayons (56V)	-	-	-	-	○	○	-
– de 20 po graphite satiné (RSK)	-	-	-	-	○ ^{6,7}	○ ^{6,7}	-
– de 20 po peint graphite foncé (RTQ)	-	-	-	-	-	-	●
– de 19 po peint noir (PKJ)	-	-	-	-	-	-	○ ^{5,21}

1 AVIS RELATIF À LA SÉCURITÉ DES ENFANTS : Utilisez toujours les ceintures de sécurité et les sièges adéquats pour la taille et l'âge de vos enfants, même lorsque le véhicule est équipé de sacs gonflables. Même avec le capteur de présence côté passager, la sécurité des enfants est accrue lorsqu'ils sont convenablement attachés au siège arrière dans un siège pour enfant ou siège d'appoint approprié. Ne jamais placer un siège d'enfant orienté vers l'arrière sur le siège avant d'un véhicule équipé d'un sac gonflable frontal activé. Pour plus d'information, consultez le Guide du propriétaire de votre véhicule et les instructions sur l'utilisation d'un siège pour enfant. **2** Consultez le Guide du propriétaire du véhicule pour connaître les limitations fonctionnelles et renseignements importants. **3** Compris et livrable uniquement avec le groupe commodité et éclairage. **4** Compris avec la radio du système d'infodivertissement 3 Chevrolet livrable. **5** Compris avec le groupe refroidissement et freins renforcés ou le groupe performance sur piste 1LE livrables. **6** Modèle coupé uniquement. **7** Compris et livrable uniquement avec groupe performance sur piste SS 1LE. **8** Exige boîte manuelle 6 vitesses. **9** De série pour modèle coupé. Compris pour modèle cabriolet avec boîte automatique livrable. **10** Modèle cabriolet uniquement. **11** Compris et livrable uniquement avec le groupe refroidissement et freins renforcés avec le moteur I-4 turbo de 2,0 L. **12** Exige moteur V6 de 3,6 L livrable. **13** Compris et livrable uniquement avec le groupe performance sur piste 1LE. **14** Comprend adaptateur actif du régime. **15** Compris avec boîte automatique livrable. **16** Compris et livrable uniquement avec le groupe habillage noir. **17** Compris et livrable uniquement avec groupe RS. **18** Des restrictions s'appliquent, veuillez consulter votre concessionnaire pour les détails. **19** Exige roues de 20 po en aluminium livrables. **20** Exige groupe RS livrable. **21** Compris et livrable uniquement avec groupe performance sur piste extrême 1LE. † Les pneus toutes saisons peuvent ne pas remplir les exigences dans certaines régions du pays. Les pneus spécifiquement conçus pour les rigueurs de l'hiver et portant le symbole de pneu d'hiver  peuvent être obligatoires durant certains mois ou dans certaines régions. Communiquez avec les autorités de votre province, municipalité ou localité pour connaître les exigences dans votre région. †† N'utilisez pas les pneus d'été seulement dans des conditions hivernales, car cela pourrait nuire à la sécurité, aux performances et à la durabilité du véhicule. Utilisez uniquement des combinaisons de pneus et roues autorisées par GM. Les combinaisons non approuvées peuvent modifier les caractéristiques de performance du véhicule. Pour des renseignements importants sur les pneus et roues, consultez le Guide du propriétaire, visitez <https://my.gm.ca/chevrolet/fr/learn/tires> ou consultez votre concessionnaire pour les détails.

SPÉCIFICATIONS (SUITE)

	1LS	1LT	2LT	3LT	1SS	2SS	ZL1
INTÉRIEUR							
Commande de la température – climatisation automatique, monozone – commande automatique de la température à deux zones	●	●	–	–	●	–	–
Instruments de bord – indicateurs analogiques – centralisateur informatique de bord avec écran couleur – centralisateur informatique de bord amélioré avec écran couleur configurable de 8 po en diagonale – visualisation tête haute – système de surveillance de la pression des pneus	●	●	●	●	●	●	●
Garniture intérieure – en aluminium sur les portes et le pommeau de levier de vitesses – moulure du tableau de bord en fibre de carbone	–	–	–	○ ¹	–	●	●
Éclairage – intérieur couvrant l'ensemble du spectre, choix de 24 couleurs	–	–	–	○ ¹	–	●	●
Plaques de seuil – éclairées	–	–	–	○ ¹	–	●	●
Volant – à jante inférieure plate, gainé de cuir avec commandes de Bluetooth ^{MD4} , du régulateur de vitesse et du système sonore – volant et pommeau de levier de vitesses gainés de cuir – volant et pommeau de levier de vitesses gainés de microfibre suédée – chauffant	●	●	●	●	●	●	●
Toit ouvrant à commande électrique ²	–	○	○	○	○	○	○
Démarrateur à distance	○ ⁶	○ ⁶	○ ⁶	○ ⁶	○ ⁶	○ ⁶	○ ⁶
SIÈGES							
Sièges baquets avant inclinables	●	●	●	●	●	●	–
Baquets avant de performance RECARO ^{MD}	–	○ ^{2,5}	○ ^{2,5}	○ ^{2,5}	○	○	●
Sièges garnis de tissu	●	●	–	–	●	–	–
Sièges avant garnis de cuir	–	–	●	●	–	●	–
Sièges avant garnis de cuir avec empiècements en microfibre suédée	–	○ ^{2,5}	○ ^{2,5}	○ ^{2,5}	○	○	●
Groupe mémoire – mémorisation de 2 positions du siège conducteur et des rétroviseurs extérieurs	–	–	–	○ ¹	–	●	●
INFODIVERTISSEMENT							
Système d'infodivertissement 3 Chevrolet ⁷ Comprend écran couleur tactile de 7 po en diagonale avec radio AM/FM stéréo, connexion pour téléphone mains libres et lecture audio en continu Bluetooth ^{MD4} et compatibilité Android Auto ^{MC8} et Apple CarPlay ^{MD9}	●	●	●	–	–	–	–

● DE SÉRIE ○ LIVRABLE – NON LIVRABLE

	1LS	1LT	2LT	3LT	1SS	2SS	ZL1
INFODIVERTISSEMENT (SUITE)							
Système d'infodivertissement 3 Plus Chevrolet ⁷ Comprend écran couleur tactile HD de 8 po en diagonale avec les caractéristiques du système d'infodivertissement 3 Chevrolet ci-dessus avec personnalisation infonuagique des réglages pour certains systèmes d'infodivertissement et paramètres du véhicule	–	○ ¹⁰	○ ¹⁰	–	●	●	●
Système d'infodivertissement 3 haut de gamme Chevrolet ⁷ Comprend écran couleur tactile HD de 8 po en diagonale avec les caractéristiques du système d'infodivertissement 3 Plus Chevrolet et Navigation connectée ¹¹	–	–	–	●	–	○	○
Enregistreur de données de performance et vidéo	–	–	–	○ ¹²	○ ¹³	○ ¹³	○
Système sonore à 6 haut-parleurs	●	●	●	–	●	–	–
Système sonore Bose de catégorie supérieure à 9 haut-parleurs ¹⁴	–	○ ¹⁰	○ ¹⁰	●	–	●	●
Radio SiriusXM ^{MD15} (abonnement d'essai de 3 mois)	–	●	●	●	●	●	●
Recharge sans fil ¹⁶	–	–	–	–	–	–	●
GROUPES LIVRABLES							
Groupe garniture intérieure contrastante rouge adrénaline Comprend intérieur noir jais avec empiècements de sièges avant et de portes et surpiqûres rouge adrénaline sur les sièges avant, le volant et la console centrale rouge adrénaline	–	–	–	○ ¹⁷	–	○ ¹⁷	–
Groupe garniture intérieure contrastante blanc céramique Comme ci-dessus avec empiècements et surpiqûres en blanc céramique	–	–	–	○ ¹⁷	–	○	–
Groupe refroidissement et freins renforcés Comprend refroidisseur d'huile moteur externe, système de refroidissement de grande capacité et étriers avant à 4 pistons Brembo ^{MD}	–	○ ¹⁸	○ ¹⁸	○ ¹⁸	–	–	–
Groupe RS Comprend roues de 20 po en aluminium (RQ9), feux arrière à DEL et calandre spécifique RS (les modèles coupé comprennent un aileron monté sur le couvercle de coffre)	–	○	○	○	–	–	–
Groupe commodité et éclairage Comprend groupe mémorisation, volant chauffant, centralisateur informatique de bord couleur, visualisation tête haute, radar de stationnement arrière ¹⁹ , alerte de circulation transversale arrière ¹⁹ , alerte de changement de voie avec système de détection d'obstacles sur les côtés ¹⁹ , alerte de prévention de collision ¹⁹ , rétroviseurs chauffants à réglage électrique avec antiéblouissement automatique côté conducteur, éclairage intérieur couvrant l'ensemble du spectre, plaques de seuil éclairées et garnitures en aluminium sur portes et pommeau de levier de vitesses	–	–	–	○	–	–	–
Groupe de technologie Comprend système d'infodivertissement 3 Plus Chevrolet ⁷ avec écran couleur tactile HD de 8 po en diagonale et système sonore Bose de qualité supérieure à 9 haut-parleurs ¹⁴	–	○	○	–	–	–	–

1 Compris et livrable uniquement avec le groupe commodité et éclairage. **2** Modèle coupé uniquement. **3** Compris et livrable uniquement avec groupe performance sur piste SS 1LE. **4** Consultez my.chevrolet.ca pour savoir quels téléphones sont compatibles avec le véhicule. **5** Compris et livrable uniquement avec le groupe performance sur piste 1LE. **6** Compris avec boîte automatique livrable. Non livrable avec boîte manuelle 6 vitesses. **7** Les fonctions du système d'infodivertissement Chevrolet varient selon le modèle. La fonctionnalité totale exige la compatibilité Bluetooth et un téléphone intelligent, ainsi qu'une connexion USB pour certains appareils. Des frais de plans de données peuvent s'appliquer. **8** L'interface d'utilisateur dans le véhicule est un produit de Google, et les modalités et les déclarations de confidentialité de cette entreprise s'appliquent. Exige l'application Android Auto pour Google Play et un téléphone intelligent compatible Android version Android Lollipop 5.0 ou toute version ultérieure et les tarifs de plan de données s'appliquent. **9** L'interface d'utilisateur est un produit d'Apple et ses modalités et déclarations de confidentialité s'appliquent. Nécessite un téléphone iPhone compatible, et des frais de plans de données s'appliquent. **10** Compris et livrable uniquement avec le groupe technologie. Comprend caméra arrière HD. **11** Exige un abonnement au plan Navigation OnStar ou au plan Accès supérieur, ou l'ajout de l'Orientation. La Navigation connectée et les informations en temps réel sont disponibles uniquement dans les véhicules adéquatement équipés. Les services sont assujettis aux modalités de l'utilisateur et à des restrictions et varient selon le modèle. Consultez onstar.ca pour obtenir plus de détails. **12** Exige groupe commodité et éclairage et groupe performance sur piste 1LE livrables. **13** Exige groupe performance sur piste SS 1LE livrable. **14** Système sonore à 7 haut-parleurs dans modèle cabriolet. **15** Offert dans 10 provinces et 3 territoires au Canada, de même que dans les 48 États américains contigus. Abonnement vendu séparément après la période d'essai. Si vous décidez de garder votre service à la fin de votre abonnement d'essai, l'abonnement que vous choisissez se renouvellera automatiquement et vous sera facturé aux tarifs en vigueur à ce moment-là jusqu'à ce que vous téléphoniez au 1 888 539-7474 pour le résilier. D'autres frais et taxes s'appliqueront. Tous les frais et la programmation peuvent être modifiés. Pour connaître toutes les conditions, consultez l'Entente du client à : siriusxm.ca/conditions. **16** Le système sans fil recharge un appareil mobile compatible PMA ou Qi. Certains appareils exigent un adaptateur ou un couvercle arrière. Pour vérifier la compatibilité de téléphones ou d'autres appareils, consultez my.chevrolet.ca pour obtenir les détails. **17** Des restrictions s'appliquent, veuillez consulter votre concessionnaire pour les détails. **18** Exige groupe RS livrable ou roues de 20 po en aluminium peint en carbone éclair à 5 rayons (RTH). Comprend refroidisseur auxiliaire du moteur avec moteur I-4 turbo de 2,0 L. **19** Consultez le Guide du propriétaire du véhicule pour connaître les limitations fonctionnelles et renseignements importants.

SPÉCIFICATIONS (SUITE)

● DE SÉRIE ○ LIVRABLE – NON LIVRABLE

	1LS	1LT	2LT	3LT	1SS	2SS	ZL1
GROUPES LIVRABLES (SUITE)							
Groupe habillage noir ¹	○	○	○	○	○	○	–
Comprend rétroviseurs extérieurs et aileron arrière noirs							
Groupe performance sur piste 1LE ^{2,3}	–	○ ⁴	○ ⁴	○ ⁴	–	–	–
Comprend refroidisseur d'huile moteur externe, système de refroidissement grande capacité, refroidisseur de différentiel à glissement limité, système d'échappement à deux modes avec moteur V6 de 3,6 L, suspension de performance (FE3), étriers avant à 4 pistons Brembo ^{MD} , répartiteur avant, capot et aileron à lame arrière noir satiné, roues de 20 po en aluminium (56Z), pneus de performance d'été seulement [†] P245/40R20 à l'avant et P275/35R20 à l'arrière à affaissement limité, emblèmes RS, feux arrière à DEL RS et volant et pommeau du levier sélecteur gainés de microfibre suédée (comprend refroidisseur auxiliaire du moteur avec moteur I-4 turbo de 2,0 L)							
Groupe performance sur piste SS 1LE ^{2,3}	–	–	–	–	○ ⁴	○ ^{4,5}	–
Comprend différentiel électronique à glissement limité (eLSD), système d'échappement à deux modes, suspension de performance (FE4), Magnetic Ride Control, étriers avant monoblocs rouges Brembo ^{MD} à 6 pistons à l'avant et à 4 pistons à l'arrière, répartiteur avant, capot et aileron à lame arrière noir satiné, roues de 20 po en aluminium (RSK), pneus de performance d'été seulement [†] P285/30R20 à l'avant et P305/30R20 à l'arrière, sièges baquets avant de performance RECARO ^{MD} et volant et pommeau du levier sélecteur gainés de microfibre suédée (comprend visualisation tête haute des instruments pour 1SS)							
Groupe performance sur piste extrême ZL1 1LE ^{2,3}	–	–	–	–	–	–	○ ^{4,5}
Comprend suspension de performance (FEA) avec amortisseurs Multimatic DSSV ^{MC} , étriers rouges, capot noir satiné, empiècement de capot en fibre de carbone exposée, aileron arrière en fibre de carbone exposée, rétroviseurs extérieurs noirs peu lustrés, feux arrière sombres, plans canards avant, répartiteur d'air avant unique avec des feux de jour inférieurs supprimés, pneus avant P305/30R19 et arrière P325/30R19 de performance d'été seulement [†] , roues de 19 po en aluminium (PKJ) et siège arrière fixe							

¹ Disponibilité post-lancement. ² Modèle coupé uniquement. ³ Exige boîte manuelle 6 vitesses. ⁴ Des restrictions s'appliquent, veuillez consulter votre concessionnaire pour les détails. ⁵ Miroir-caméra arrière remplacé par rétroviseur à antiéblouissement automatique. † N'utilisez pas les pneus d'été seulement dans des conditions hivernales, car cela pourrait nuire à la sécurité, aux performances et à la durabilité du véhicule. Utilisez uniquement des combinaisons de pneus et roues autorisées par GM. Les combinaisons non approuvées peuvent modifier les caractéristiques de performance du véhicule. Pour des renseignements importants sur les pneus et roues, consultez le Guide du propriétaire, visitez <https://my.gm.ca/chevrolet/fr/learn/tires> ou consultez votre concessionnaire pour les détails.

COULEURS EXTÉRIEURES



G16 – Orangé pétillant^{1,2,3}



G7C – Rouge ardent



G7E – Teinte rouge grenat¹



G9K – Gris acier satiné métallisé¹



GAN – Argent glacé métallisé



GAZ – Blanc sommet



GB8 – Noir mosaïque métallisé¹



GB8 – Noir

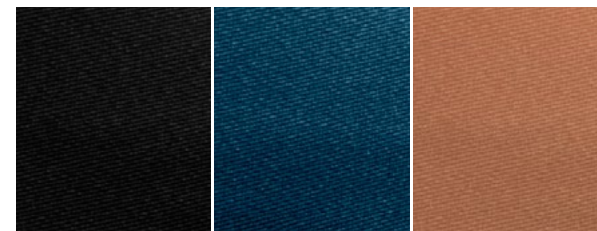


GJI – Gris ombré métallisé¹



GKK – Bleu rivage métallisé^{1,3}

COULEURS DE CAPOTE DE CABRIOLET⁴



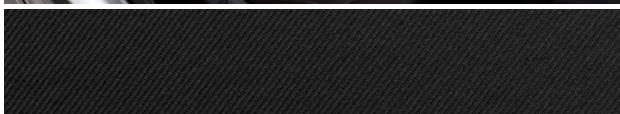
Noir

Bleu⁵

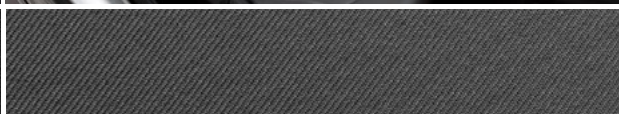
Kalahari⁵

¹ Couleur moyennant supplément. ² Non livrable avec intérieur Kalahari. ³ Non livrable avec intérieur rouge adrénaline. ⁴ La couleur de la capote de cabriolet varie selon la compatibilité extérieure/intérieure. Veuillez consulter votre concessionnaire pour tous les détails. ⁵ Non livrable pour ZL1.

COULEURS INTÉRIEURES



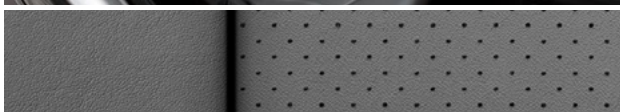
Tissu noir jais¹



Tissu gris cendré moyen¹



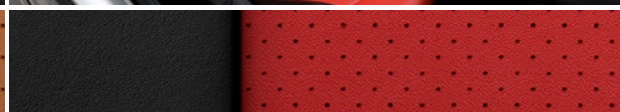
Cuir noir jais²



Cuir gris cendré moyen²



Cuir Kalahari²

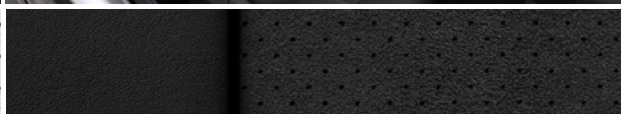


Cuir rouge adrénaline³

COULEURS INTÉRIEURES (SUITE)



Cuir blanc céramique¹



Sièges performance RECARO[®] en cuir noir jais avec empiècements en microfibre suédée²



Sièges performance RECARO[®] en cuir noir jais avec empiècements en microfibre suédée et garnitures contrastantes rouges³

ROUES



18 x 8,5 po à l'avant et à l'arrière en aluminium peint argent à 5 rayons divisés (SGE) (de série pour 1LS)



18 x 8,5 po à l'avant et à l'arrière en aluminium peint argent (REG) (de série pour 1LT, 2LT et 3LT)



20 x 8,5 po à l'avant et à l'arrière en aluminium fini usiné peint gris à 5 rayons divisés (RQ9) (livrables pour 1LT, 2LT et 3LT)¹



20 x 8,5 po à l'avant et à l'arrière en aluminium fini usiné peint argent brillant à 5 rayons divisés (RTJ) (livrables pour 1LT, 2LT et 3LT)²



20 x 8,5 po à l'avant et à l'arrière en aluminium fini usiné peint en carbone éclair à 5 rayons divisés (RTH) (livrables pour 1LT, 2LT et 3LT)



20 x 8,5 po à l'avant et 20 x 9,5 po à l'arrière en aluminium forgé peint noir à 5 rayons divisés (56Z) (livrables pour 1LT, 2LT et 3LT)³



20 x 8,5 po à l'avant et 20 x 9,5 po à l'arrière peint argent brillant, à 5 rayons (56S) (de série pour 1SS et 2SS)



20 x 8,5 po à l'avant et 20 x 9,5 po à l'arrière en aluminium fini usiné peint gris à 5 rayons divisés (56R) (livrables pour 1SS et 2SS)



20 x 8,5 po à l'avant et 20 x 9,5 po à l'arrière peint argent brillant, à 5 rayons divisés (56W) (livrables pour 1SS et 2SS)



20 x 8,5 po à l'avant et 20 x 9,5 po à l'arrière peint en carbone éclair, à 5 rayons (56V) (livrables pour 1SS et 2SS)



20 x 10 po à l'avant et 20 x 11 po à l'arrière en aluminium forgé graphite satiné à 5 rayons divisés (RSK) (livrables pour 1SS et 2SS)⁴



20 x 10 po à l'avant et 20 x 11 po à l'arrière en aluminium forgé peint graphite foncé à 10 rayons divisés (RTQ) (de série pour ZL1)



19 x 11 po à l'avant et 19 x 12 po à l'arrière en aluminium forgé peint noir peu lustré à 5 rayons divisés (livrables pour ZL1)⁵

DIMENSIONS



2 812 mm (110,7 po)

4 831 mm (190,2 po) ZL1

4 783 mm (188,3 po) LS, LT et SS

EXTÉRIEUR, mm (po)

Hauteur	1336 (52,6) – cabriolet ZL1
	1344 (52,9) – LT et cabriolet SS
	1344 (52,9) – coupé ZL1
	1349 (53,1) – coupés LS, LT et SS
Largeur	1897 (74,7) – LS, LT et SS
	1905 (75,0) – ZL1
Voie avant	1588 (62,5) – LS et LT
	1600 (63,0) – SS
	1610 (63,4) – ZL1
Voie arrière	1575 (62,0) – ZL1
	1598 (62,9) – SS
	1618 (63,7) – LS et LT

INTÉRIEUR, mm (po) avant/arrière

Dégagement à la tête	978 ⁶ /868 (38,5 ⁶ /34,2)
Dégagement aux jambes	1115/759 (43,9/29,9)
Dégagement aux épaules	1397/1280 (55,0/50,4)

CAPACITÉS

Volume du coffre, L (pi ³) ⁷	
– Coupé	258 (9,1)
– Cabriolet	207 (7,3)
Réservoir de carburant, L (gal imp.)	72 (15,8)

COTES DE CONSOMMATION DE CARBURANT ESTIMÉES, L/100 km (mi/gal)⁸

	Ville	Route
I-4 turbo de 2,0 L – boîte man. – LS et LT	11,9 (24)	7,9 (36)
I-4 turbo de 2,0 L – boîte autom. – LS et LT	10,8 (26)	7,7 (37)
V6 de 3,6 L – boîte man. – LT	14,3 (20)	8,8 (32)
V6 de 3,6 L – boîte autom. – LT	12,3 (23)	8,2 (34)
V8 de 6,2 L – boîte man. – SS	14,9 (19)	9,9 (29)
V8 de 6,2 L – boîte autom. – SS	14,5 (19)	8,8 (32)
V8 suralimenté 6,2 L – boîte man. – ZL1	17,2 (16)	12,0 (24)
V8 suralimenté 6,2 L – boîte autom. – ZL1	18,3 (15)	11,2 (25)

¹ Compris et livrable uniquement avec le groupe RS. ² Exige le groupe RS livrable. ³ Compris et livrable uniquement avec le groupe performance sur piste 1LE. ⁴ Compris et livrable uniquement avec le groupe performance sur piste SS 1LE. ⁵ Compris et livrable uniquement avec le groupe performance sur piste extrême ZL1 1LE. ⁶ Dégagement à la tête dans le cabriolet de 975 mm (38,4 po). ⁷ Le volume et la capacité de charge sont limités par le poids et sa répartition. ⁸ Cotes de consommation de carburant estimées d'après les essais effectués par GM conformément aux méthodes d'essai approuvées du gouvernement du Canada. Consultez vehicles.nrcan.gc.ca pour connaître tous les détails. Votre consommation réelle de carburant peut varier.



PROTECTION CHEVROLET

Faites l'expérience de la protection Chevrolet, un programme complet de couverture, de garantie et de protection qui est de série à l'achat ou à la location au Canada de chaque Chevrolet Camaro 2019 neuve. Tout simplement, elle est conçue en fonction de vous, pour que ce soit facile de garder votre Chevrolet à l'état neuf et de vous donner la confiance que vous méritez lorsque vous en avez le plus besoin.

VOTRE PROGRAMME COMPLET D'AVANTAGES DU PROPRIÉTAIRE

Vidanges d'huile gratuites¹ pendant 2 ans/48 000 km².

Couverture de garantie de base³ de 3 ans/60 000 km².

Garantie sur les composants du groupe motopropulseur³ de 5 ans/100 000 km².

Transport de dépannage⁴ pendant 5 ans/100 000 km².

Assistance routière 24 heures sur 24, 7 jours sur 7⁴ pendant 5 ans/100 000 km².

Couverture contre les perforations de la tôlerie dues à la corrosion³ pendant 6 ans/160 000 km².

Couverture³ de 8 ans/130 000 km² sur les composants antipollution spécifiés.

Un mois d'essai des Services connectés de Chevrolet et d'accès au plan Sain et sûr OnStar⁵.

Accès connecté de Chevrolet⁶ avec 10 ans de connectivité de série, qui permet d'obtenir des services tels que le service de Diagnostics du véhicule⁷, l'Avis d'entretien au concessionnaire⁷ et plus encore.

AUTRES PRIVILÈGES ET PROGRAMMES⁸

- Plan de protection Chevrolet – Seul programme d'entretien prolongé appuyé par les ressources et l'engagement de General Motors. Le plan de protection Chevrolet peut être acheté au moment de la vente, ou par la suite, pendant la période de garantie de base⁹.
- Service Certifié Chevrolet – Pour aider votre véhicule Chevrolet à assurer les performances promises, fiez-vous au Service Certifié Chevrolet – exclusivement chez votre concessionnaire Chevrolet. Votre véhicule comporte une ingénierie d'excellence et les techniciens formés par GM ont l'expertise pour s'en occuper.
- Club des propriétaires Chevrolet – À titre de propriétaire, profitez des avantages que propose le Club des propriétaires Chevrolet. Cette destination en ligne vous donne accès à des concours, à des offres en vigueur ainsi qu'aux conseils pratiques les plus récents sur la conduite et l'entretien de votre véhicule. Pour en savoir plus, consultez my.chevrolet.ca.

POUR VOUS AIDER À ACHETER OU À LOUER UN VÉHICULE NEUF

- Financement d'achat et de location – Financement sur place, consultez votre concessionnaire pour tous les détails¹⁰.
- Programme Prime GM pour étudiants – Les étudiants ou les nouveaux diplômés d'une école secondaire, d'un collège ou d'une université¹⁰ peuvent être admissibles à une prime pour étudiants de 500 \$ ou 750 \$¹⁰ (taxes incluses) (selon le véhicule choisi) applicable à l'achat, à la location ou au financement d'un véhicule Chevrolet neuf admissible.
- La carte GM¹⁰ – Les titulaires de carte peuvent échanger les primes applicables au prix d'achat total ou au versement initial de location d'une voiture, d'un camion ou d'un multisegment Chevrolet neuf admissible. Des restrictions et limites s'appliquent. Pour obtenir tous les détails du programme, veuillez visiter lacartegm.ca.

SOURCES D'INFORMATION Pour obtenir tous les détails sur ces programmes, rendez-vous chez votre concessionnaire Chevrolet ou à l'un de ces centres d'information :

- Le site Web de Chevrolet à chevrolet.ca
- Le centre de service à la clientèle GM au **1 800 463-7483** ou au **1 800 263-3830** pour les utilisateurs d'ATS.

À PROPOS DE CETTE BROCHURE Certains équipements représentés ou décrits dans cette brochure peuvent être livrables moyennant supplément. La brochure se veut complète et exacte. Toutefois, nous nous réservons le droit de modifier les prix, les couleurs, les matériaux, l'équipement, les caractéristiques, les modèles et la disponibilité en tout temps et sans préavis. Les spécifications, les dimensions, les mesures, les cotes et les autres données figurant dans la présente brochure ainsi que sur d'autres imprimés provenant de l'établissement concessionnaire ou apposés sur les véhicules sont données à titre indicatif et sont fondées sur les plans de conception, les dessins techniques, les prototypes et les essais en laboratoire. Votre véhicule peut différer selon les procédés de fabrication et l'équipement installé. Puisque certains renseignements peuvent avoir été mis à jour depuis la date de publication, veuillez communiquer avec votre concessionnaire Chevrolet pour obtenir des précisions. La Compagnie General Motors du Canada se réserve le droit de prolonger ou de raccourcir l'année-modèle de tout produit pour quelque raison que ce soit ou de commencer et de terminer des années-modèles à des dates différentes. Certaines caractéristiques du véhicule peuvent à la longue perdre leur utilité à cause de la désuétude due aux changements technologiques. Sauf mention contraire, toutes les indications sont basées sur les tout derniers renseignements disponibles sur la concurrence. À l'exclusion d'autres véhicules GM.

MOTEURS Les véhicules Chevrolet sont équipés de moteurs fabriqués par GM Global Propulsion Systems ou par d'autres fournisseurs de GM dans le monde entier. Les moteurs des véhicules Chevrolet peuvent aussi équiper d'autres marques et modèles GM.

L'ASSEMBLAGE Les véhicules Chevrolet et leurs composants sont fabriqués et assemblés par différentes unités d'exploitation de General Motors, ses filiales et ses fournisseurs à l'échelle mondiale. À l'occasion, il peut être nécessaire de fabriquer des véhicules Chevrolet avec des composants différents de ceux prévus à l'origine ou provenant de fournisseurs différents. Étant donné que certaines options peuvent ne pas être disponibles lorsque votre véhicule est assemblé, nous vous recommandons de vous assurer que votre véhicule comprend l'équipement que vous avez commandé ou, dans le cas contraire, que les changements sont acceptables pour vous.

COMMANDES DE PARC Certains équipements de série peuvent être supprimés dans les commandes de parc. Demandez tous les détails à votre concessionnaire.

REMARQUE IMPORTANTE CONCERNANT LES MODIFICATIONS ET LES GARANTIES Les installations ou modifications concernant le véhicule (ou le châssis) d'origine, tel que distribué par General Motors, ne sont pas couvertes par la garantie limitée de véhicule neuf. Le carrossier, le monteur, l'installateur ou le modificateur de l'équipement est seul responsable des garanties concernant la carrosserie ou l'équipement et toute modification (ou concernant toute conséquence des modifications) aux pièces, composants, systèmes ou ensembles installés par GM. General Motors décline toute responsabilité concernant la sécurité ou la qualité des caractéristiques de design, des matériaux ou de l'exécution de toute modification par lesdits fournisseurs.

MARQUES La présente brochure comprend les marques suivantes, sans en exclure d'autres : General Motors, GM, Chevrolet, l'emblème Chevrolet, Camaro et leurs logos respectifs, les emblèmes, les slogans, les noms de modèles de véhicules, les conceptions de carrosserie et d'autres marques comme : Magnetic Ride Control, myChevrolet, OnStar et l'emblème OnStar, StabiliTrak et ZL1, sont des marques de commerce de General Motors LLC et/ou de la Compagnie General Motors du Canada, de ses filiales, de ses sociétés affiliées ou de ses concédants de licence. Apple, Apple CarPlay et iPhone sont des marques de commerce d'Apple Inc., marques déposées aux États-Unis et dans d'autres pays. Bluetooth est une marque déposée de Bluetooth SIG, Inc. Bose est une marque déposée de Bose Corporation. Brembo est une marque déposée de Brembo S.p.A. Facebook est une marque déposée de Facebook Inc. Goodyear, Eagle et SuperCar sont des marques déposées de Goodyear Canada Inc. RECARO est une marque déposée de RECARO GmbH & Co. © 2018 Sirius XM Canada Inc. « SiriusXM », le logo SiriusXM, le nom des chaînes et leurs logos sont des marques de commerce de Sirius XM Radio Inc. et sont utilisées sous licence. Tous droits réservés. Twitter est une marque de commerce de Twitter, Inc. YouTube est une marque déposée et Android et Android Auto sont des marques de commerce de Google LLC.

DROIT D'AUTEUR © 2018 Compagnie General Motors du Canada. Tous droits réservés. Le texte, les images, les graphiques et autre matériel contenus dans cette brochure sont tributaires du droit d'auteur et des droits de la propriété intellectuelle de General Motors LLC et/ou de la Compagnie General Motors du Canada. Ces éléments ne peuvent pas être reproduits, distribués ni modifiés sans la permission expresse obtenue par écrit de General Motors LLC et/ou de la Compagnie General Motors du Canada. Décembre 2018.

¹ Maximum de quatre services LHF gratuits. Les remplissages de fluides, inspections, rotations des pneus, alignements des roues et autres services ne sont pas couverts. Des conditions s'appliquent. Demandez tous les détails à votre concessionnaire. ² Selon la première éventualité. ³ Des conditions s'appliquent. Consultez le livret de garantie pour les détails. ⁴ Des conditions s'appliquent. Consultez le Guide du propriétaire pour les détails. ⁵ Comprend les services de navigation, le plan Accès à distance et l'essai d'un plan de données de 3 Go ou d'un mois (selon la première éventualité) à partir de la date de livraison du véhicule. Les plans de données sont offerts par AT&T ou le fournisseur de services local. Le système électrique du véhicule (y compris la batterie), le service de téléphonie sans fil et le récepteur de signaux satellite GPS doivent être accessibles et en bon état de marche pour que les services pour véhicules connectés fonctionnent correctement. Consultez onstar.ca pour obtenir plus de détails. La disponibilité est sujette à changement. ⁶ Connectivité de série offerte à l'acheteur d'origine pour 10 ans. Les services de l'Accès connecté sont sujets à changement. Ne comprennent pas les services d'urgence et les services de sécurité. Nécessite des réseaux sans fil 4G LTE compatibles. Consultez onstar.ca pour obtenir les détails et les restrictions. ⁷ Les capacités varient selon le modèle. Des frais supplémentaires de messagerie et de transmission de données peuvent s'appliquer. Il faut qu'une méthode de communication soit indiquée au dossier et que le client soit inscrit pour recevoir les alertes. Ce ne sont pas tous les problèmes qui engendrent des alertes ou des avis. Consultez onstar.ca pour obtenir les détails et les restrictions. ⁸ Certaines conditions s'appliquent. ⁹ Veuillez consulter votre concessionnaire afin de choisir le plan qui convient à vos besoins en matière de conduite. Les concessionnaires peuvent établir leurs propres prix. ¹⁰ Sous réserve d'admissibilité.



DÉCOUVREZ DE **NOUVEAUX** HORIZONS

CHEVROLET.CA



[TWITTER.COM/CHEVROLETCANADA](https://twitter.com/CHEVROLETCANADA)



[YOUTUBE.COM/CHEVROLETCANADA](https://www.youtube.com/CHEVROLETCANADA)



[FACEBOOK.COM/CHEVROLETCANADA](https://www.facebook.com/CHEVROLETCANADA)



[INSTAGRAM.COM/CHEVROLETCANADA](https://www.instagram.com/CHEVROLETCANADA)