



CHEVROLET

1939

# P R E S E N T A T I O N D E L A



Mais le secret de son succès est, que cette voiture est vraiment équilibrée. Tous les facteurs se complètent. Le moteur économique mais nerveux exige des freins hydrauliques sûrs.\* La nouvelle suspension supprime toutes secousses et donne une impression de sécurité sur n'importe quelle route. Le cadre du châssis est muni de longerons à section caisson et est par conséquent rigide, ce qui augmente encore la durée de vie de la carrosserie acier Fisher. L'intérieur confortable de la voiture est réservé exclusivement aux voyageurs car le vaste coffre arrière peut recevoir tous les bagages.

En octobre 1938, la 14,000,000e voiture Chevrolet est sortie des usines et les chiffres de vente augmentent chaque année par rapport à la concurrence. Chevrolet est la voiture idéale pour l'automobiliste voulant éviter toutes surprises désagréables. Ce n'est pas sans raison que beaucoup de voitures Chevrolet roulent encore après 200,000 km avec leurs premiers pistons.

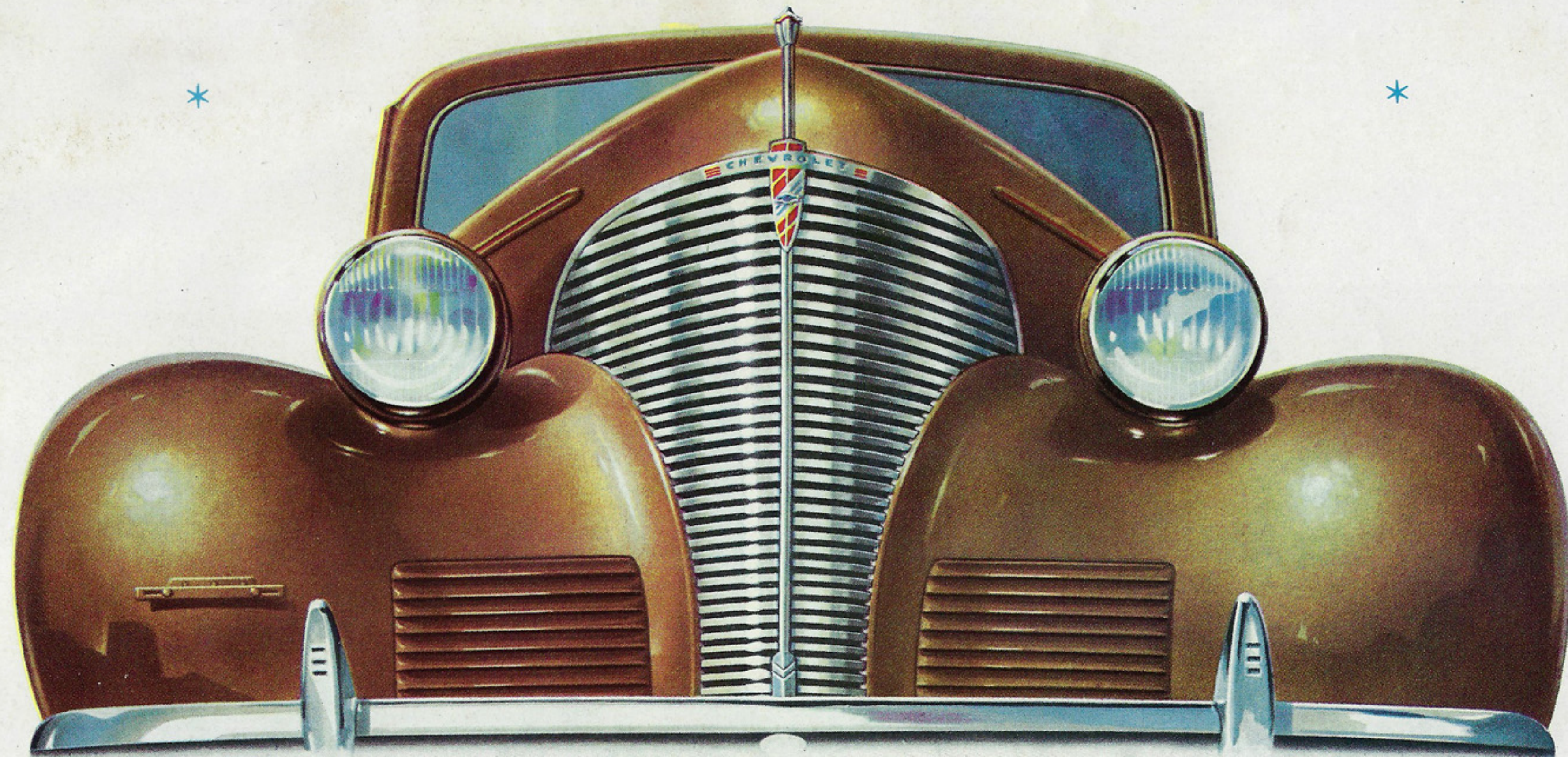
Le montage de précision suisse et les étoffes suisses de première qualité, utilisées à Bienne, font de la Chevrolet l'automobile le meilleur marché et la plus durable de sa classe.

Dans ce catalogue, General Motors Suisse S. A. vous présente ses modèles Chevrolet Master et Spécial Grand Luxe pour l'année 1939. En ce qui concerne la carrosserie, le moteur, le système de transmission, les freins et le châssis, les deux modèles sont construits selon un principe, éprouvé depuis des années.

Aux Etats-Unis, Chevrolet détient depuis plusieurs années le record de toutes les ventes. Ce fait doit être attribué à la supériorité à tous les égards de la Chevrolet: elle est plus sûre, plus solide, plus économique, plus confortable et grâce à son moteur avec soupapes en tête elle a une puissance d'accélération supérieure.

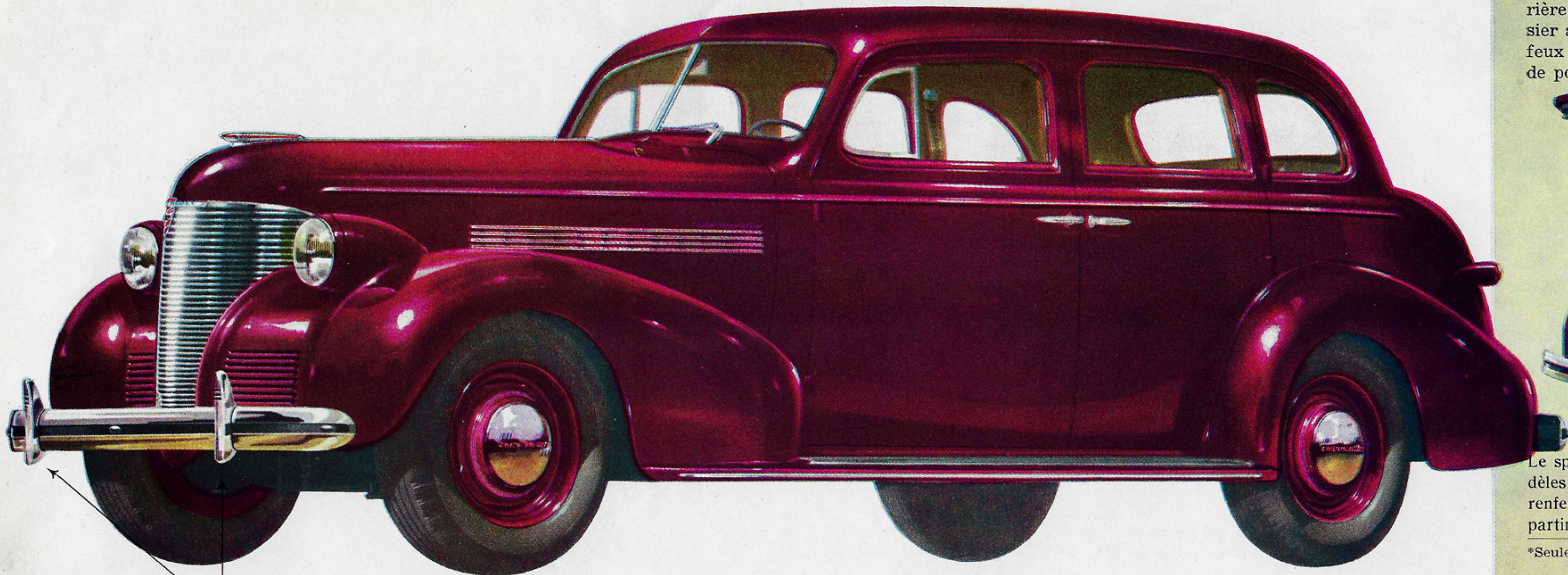
*\* Ce qui vous intéressera le plus: Les modèles Chevrolet Spécial Grand Luxe 1939 14,9 et 18,07 CV sont munies de la suspension avant indépendante, type Wishbone de même que les voitures Buick et Cadillac, ainsi qu'une direction absorbant toutes réactions; la Chevrolet Master 13 CV est munie à l'avant de ressorts semi-elliptiques.*

C H E V R O L E T 1 9 3 9

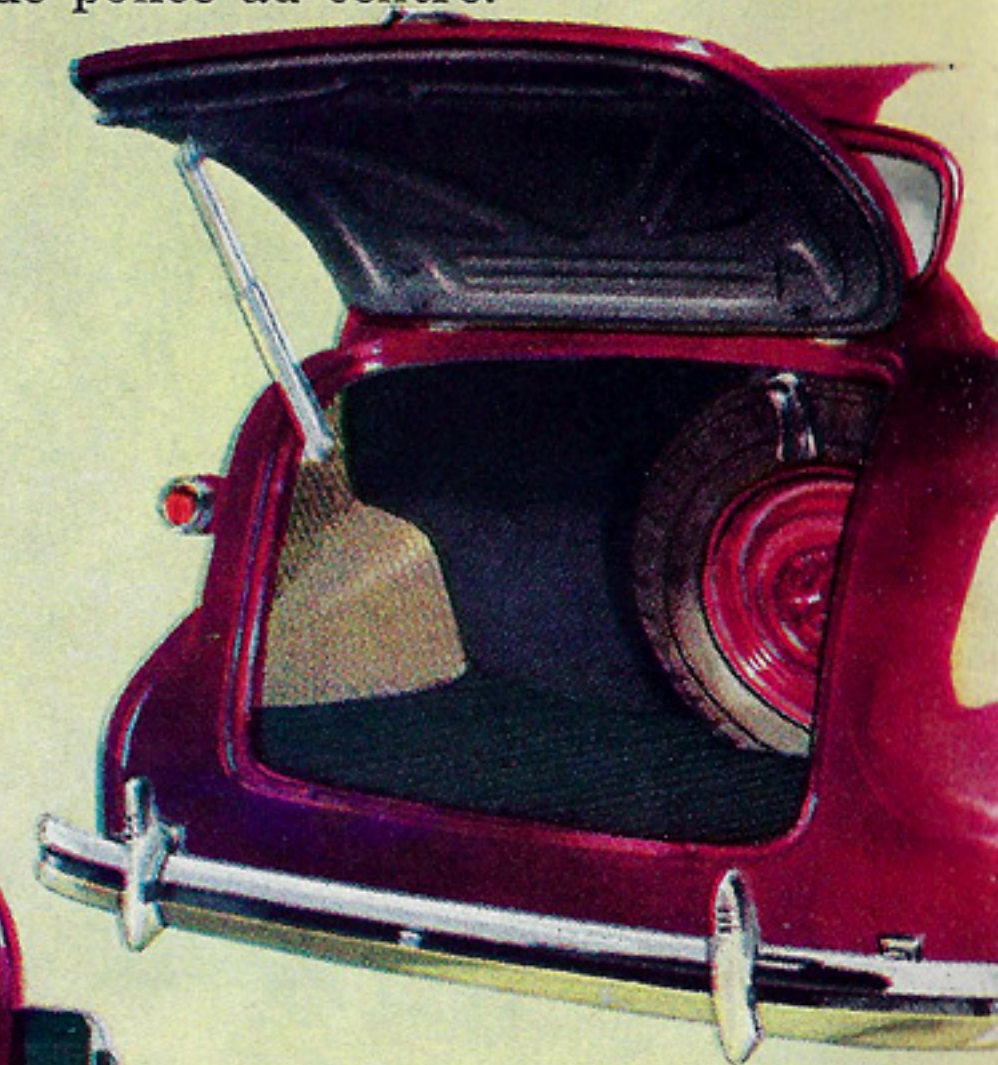


*Seul Chevrolet offre tant à si bas prix*

# CHEVROLET TOURING SEDAN SPECIAL GRAND LUXE 14,9 et 18,07 CV et Master de Luxe 13 CV



Coffre à bagages contenant la roue de secours et un compartiment pour l'outillage / Derrière le dossier arrière un emplacement est prévu pour recevoir de menus objets. Glaces de custode coulissantes. Deux poignées montaires / \*Deux accoudoirs à l'avant, deux à l'arrière / \*Cendrier derrière le dossier avant / Porte-manteau / Deux feux arrières / Lampe de plaque de police au centre.



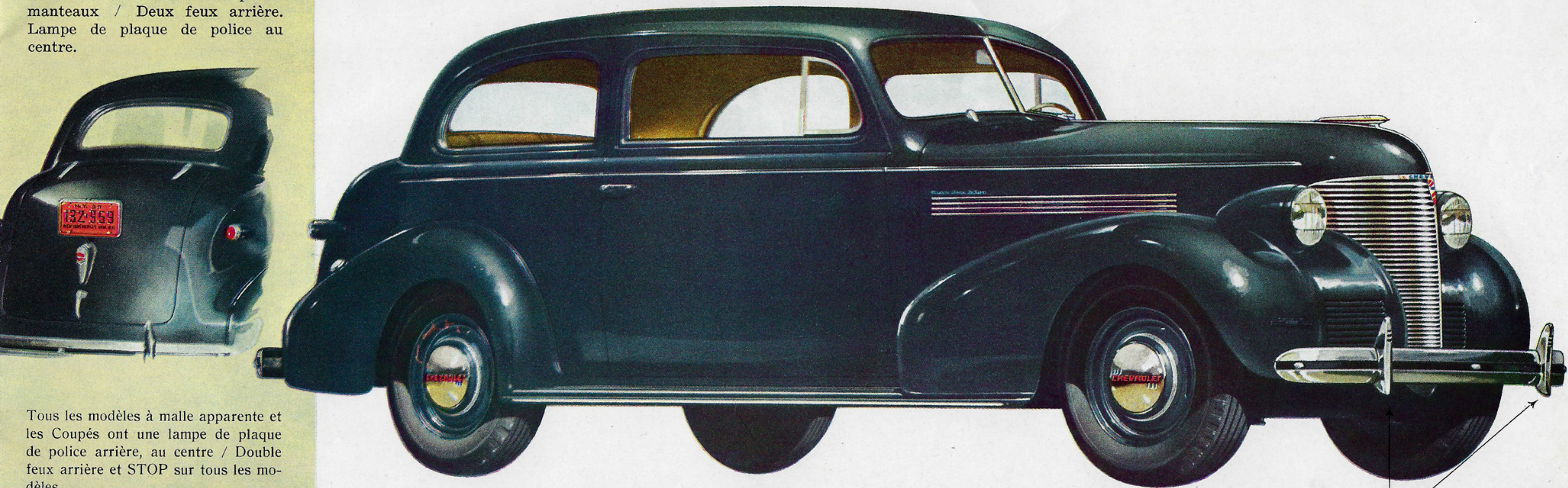
Le spacieux coffre à bagages des modèles Touring Sedan et Touring Coach renferme la roue de secours et un compartiment pour l'outillage.

\*Seulement sur modèle Spécial Grand Luxe

*Cette illustration est valable aussi pour le modèle 13 CV Master Sedan à l'exception des cornes de pare-chocs*

Coffre à bagages renfermant la roue de secours et un compartiment pour l'outillage / Siège avant d'une seule pièce à dossier divisé. Tablette à colis derrière le dossier arrière / Un accoudoir à l'avant, deux à l'arrière / Deux cendriers à l'arrière / Deux cordes portemanteaux / Deux feux arrière. Lampe de plaque de police au centre.

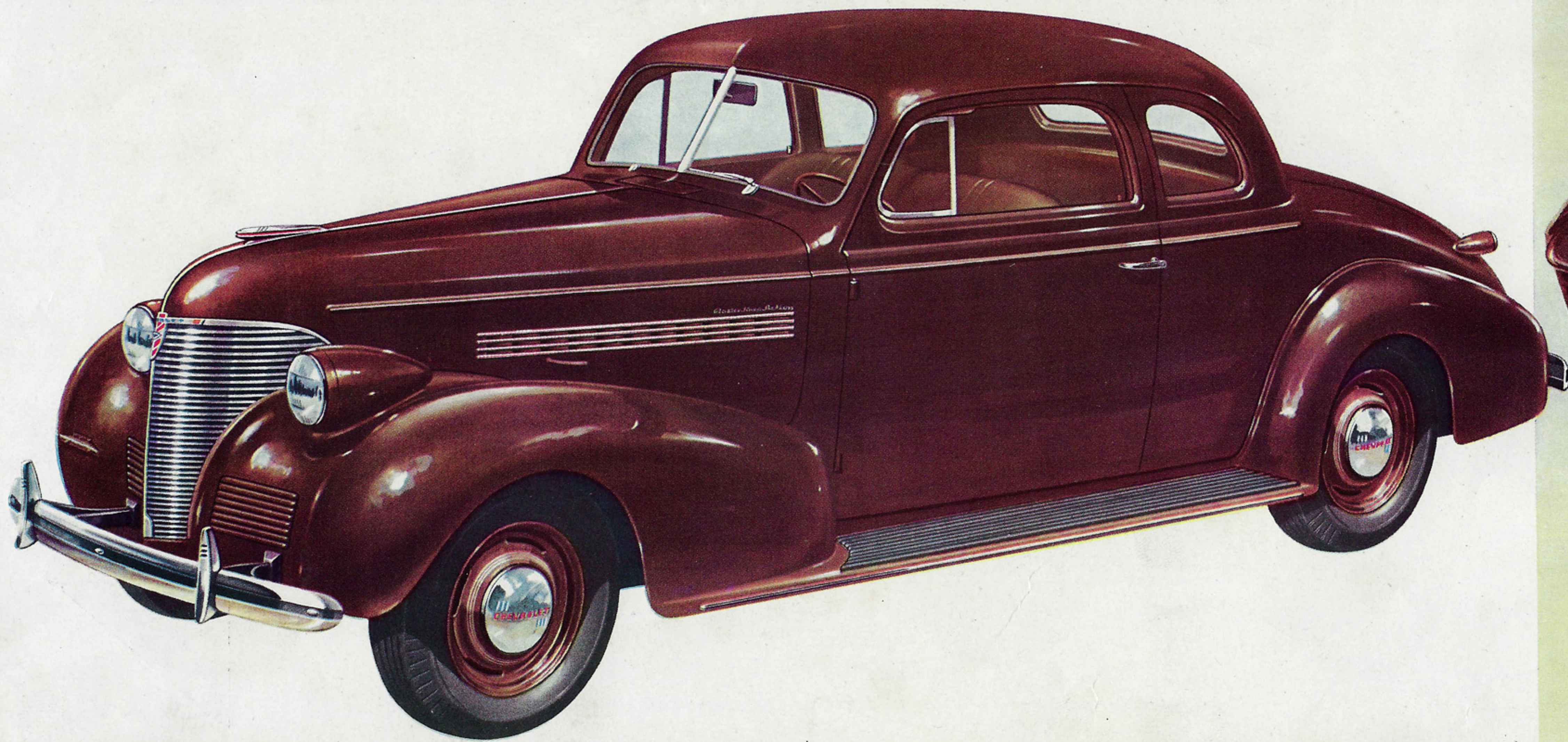
## TOURING COACH 14,9 et 18,07 CV SPECIAL GRAND LUXE avec suspension avant indépendante, type „Wishbone”



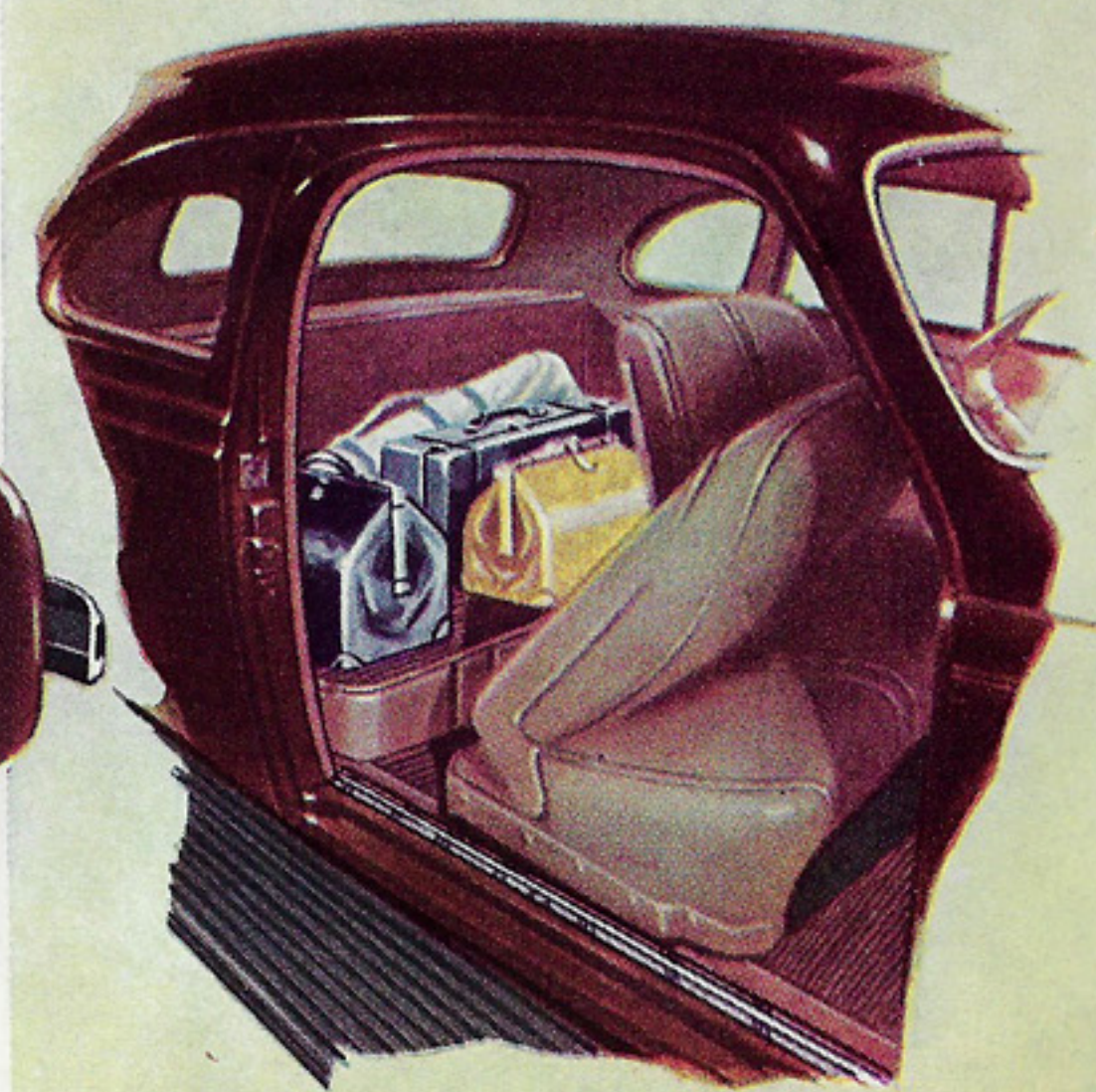
Tous les modèles à malle apparente et les Coupés ont une lampe de plaque de police arrière, au centre / Double feux arrière et STOP sur tous les modèles.

*Cette illustration est valable aussi pour le modèle 13 CV MASTER TOURING COACH à l'exception des cornes de pare-chocs*

# BUSINESS COUPÉ 18,07 CV SPECIAL GRAND LUXE

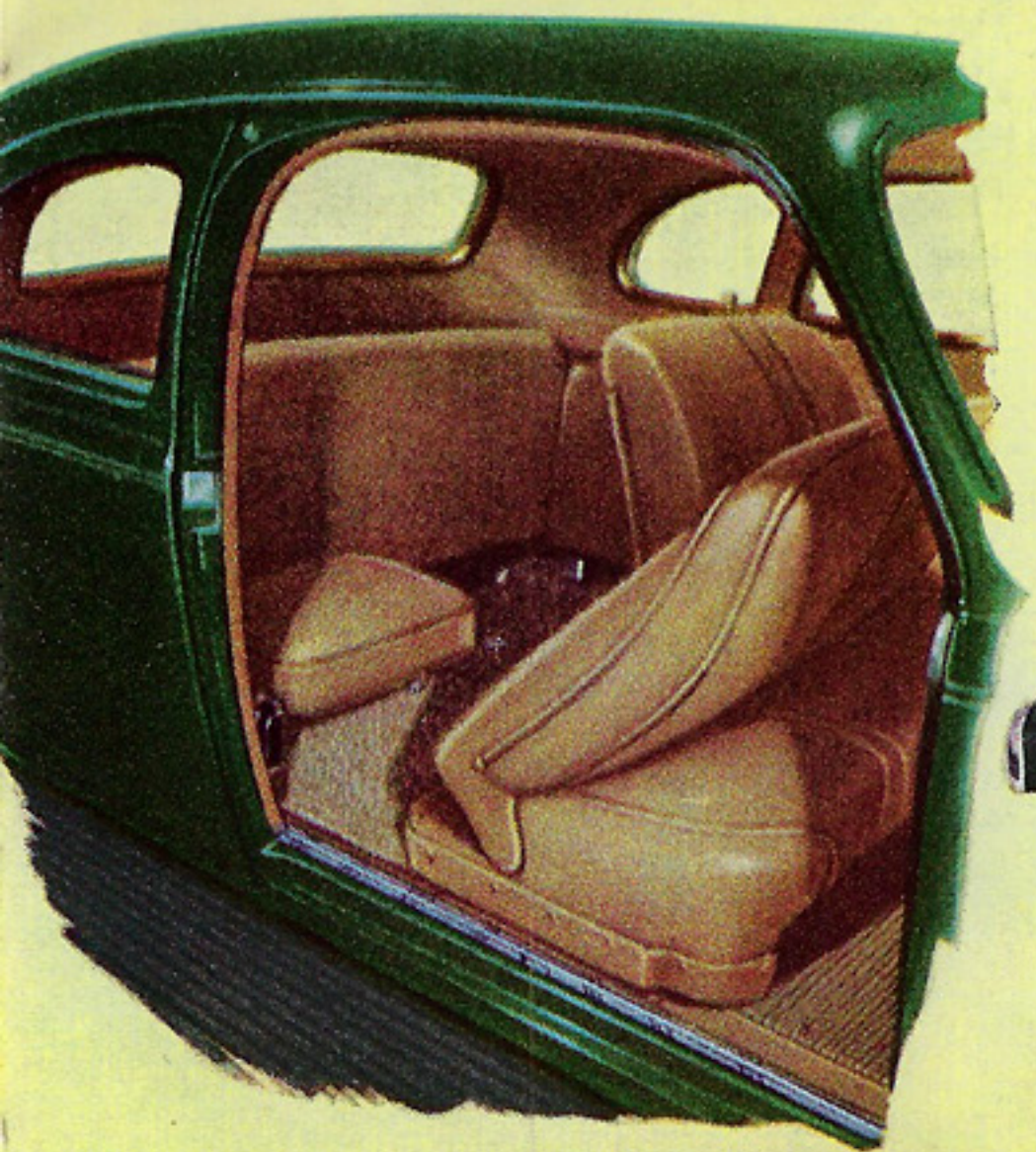


Coffre à bagages de très grandes dimensions contenant la roue de secours / Espace intérieur supplémentaire pour les bagages derrière le siège / Siège d'une seule pièce à dossier divisé / Accoudoir pour le conducteur / Deux feux arrière. Lampe de plaque de police au centre / Réservoir de 68 litres.



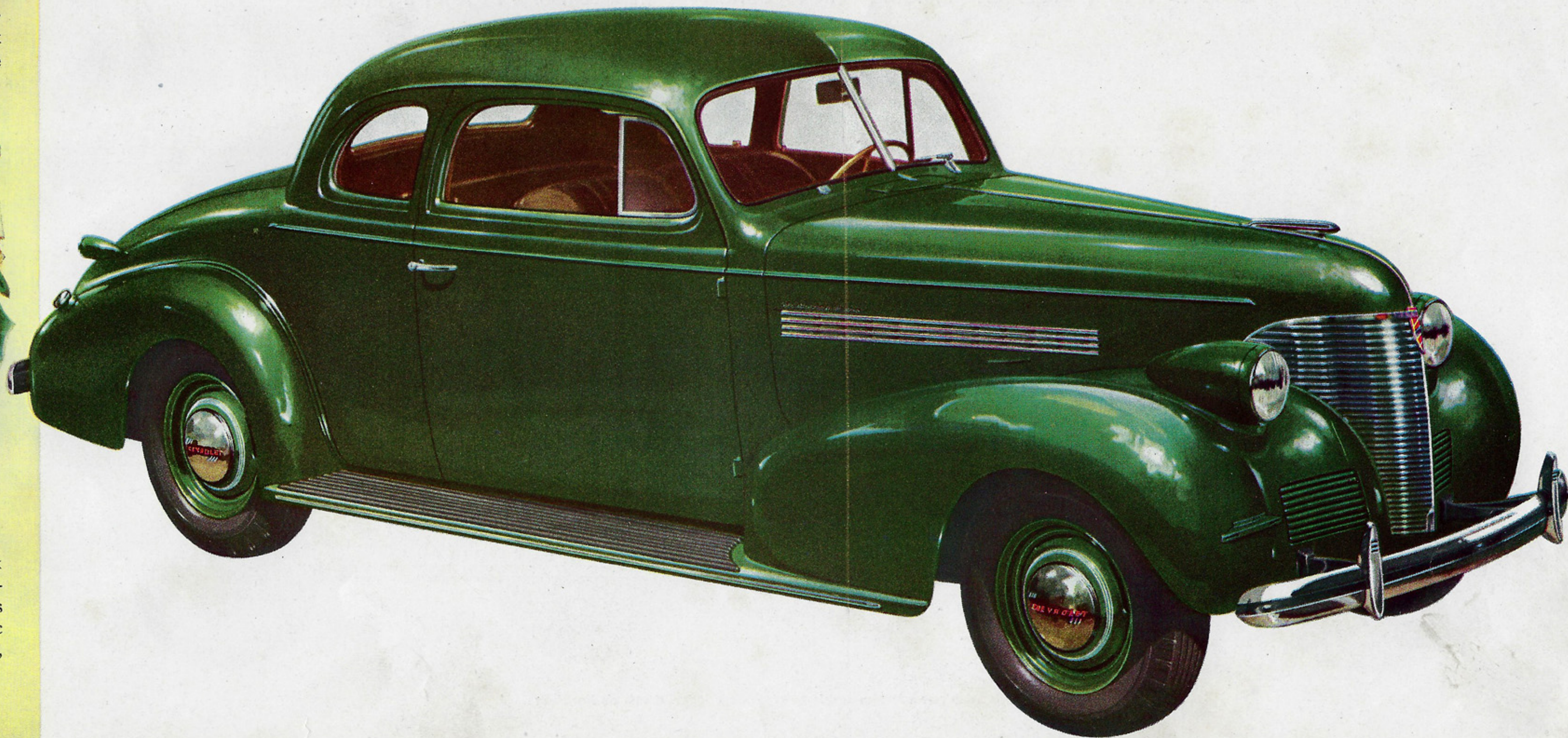
Outre le vaste coffre arrière le Business Coupé a un grand compartiment à bagages derrière le dossier du siège.

Coffre à bagages renfermant la roue de secours / Siège avant d'une seule pièce à dossier divisé. **Deux strapontins à l'arrière** / Glaces de custode coulissantes / Accoudoir pour le conducteur / Deux feux arrière / Lampe de plaque de police au centre.

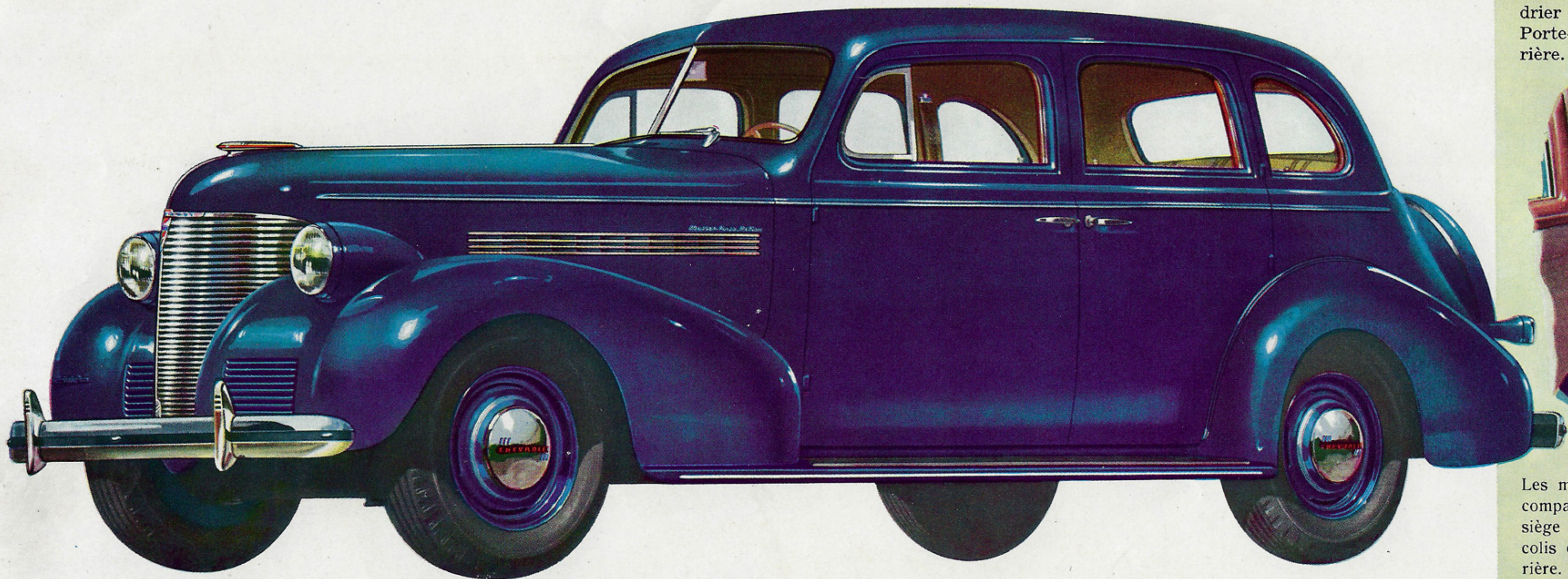


Le Coupé Sport deux places a deux strapontins dans le compartiment derrière le siège avant; les passagers occupant les strapontins ne sont donc pas exposés à la pluie et au vent, comme dans un spider.

## SPORT COUPÉ 18,07 CV SPECIAL GRAND LUXE

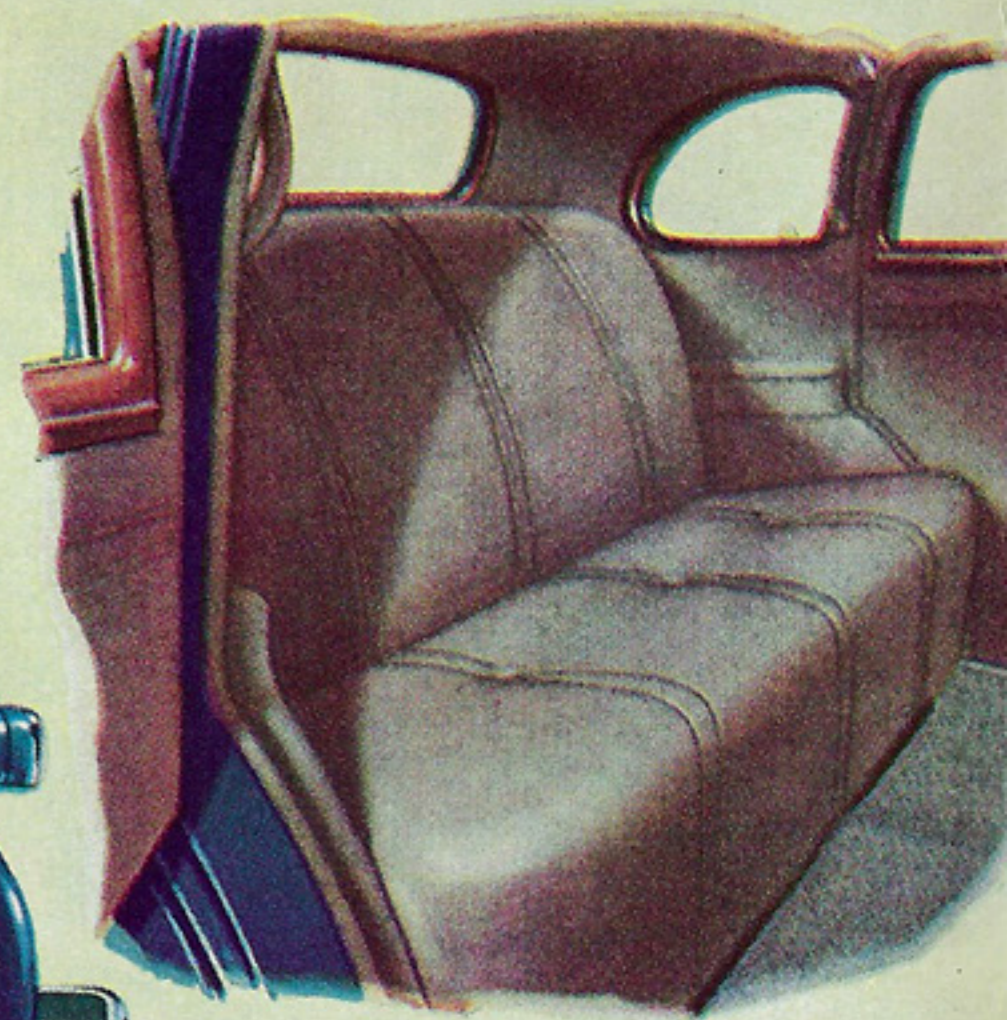


SEDAN 18,07 CV SPECIAL GRAND LUXE avec emplacement à bagages à l'arrière



*N'est livrable que sur commande spéciale avec longs délais de livraison*

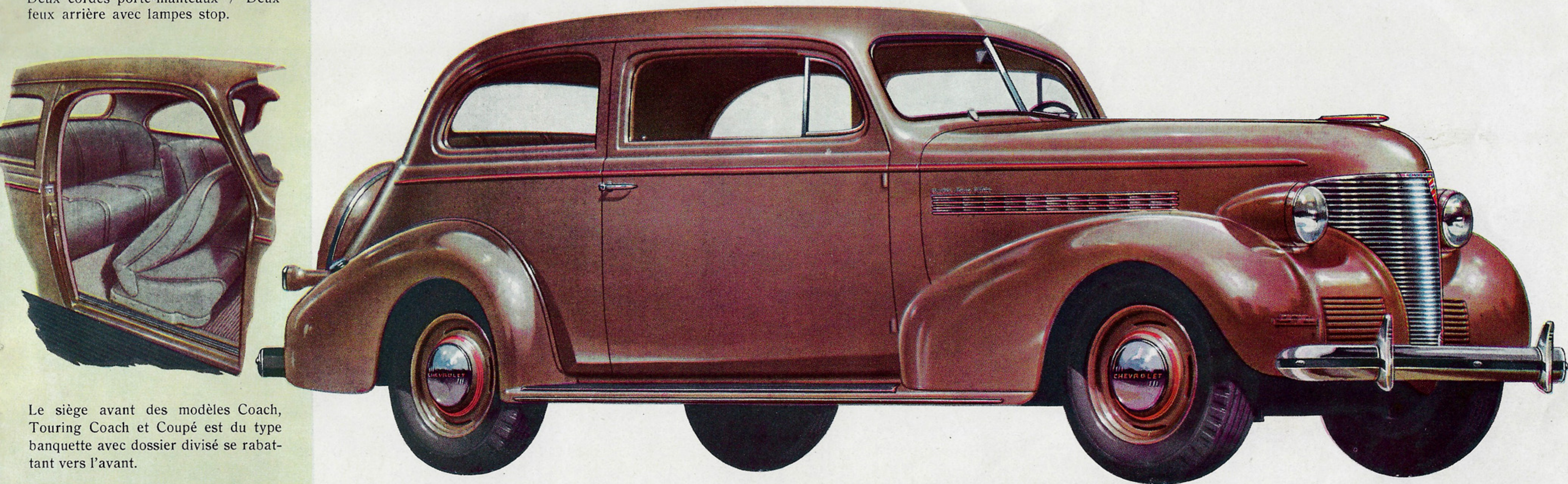
Emplacement à l'arrière pour les bagages accessibles de l'intérieur. Couvercle de roue de secours verrouillable / Tablette à colis derrière le dossier arrière / Glaces de custode coulissantes / Deux poignées montoirs / Deux accoudoirs à l'avant, deux à l'arrière / Cendrier derrière le dossier avant. Porte-manteaux / Deux feux arrière.



Les modèles Sedan et Coach ont un compartiment à bagages derrière le siège arrière, ainsi qu'une tablette à colis entre le dossier et la glace arrière.

Malle arrière accessible de l'intérieur.  
Couvercle de roue de secours verrouil-  
lable / Siège avant du type banquette,  
avec dossier divisé et rabattable.  
Glaces de custode coulissantes / Ta-  
blette à colis derrière le dossier ar-  
rière / Un accoudoir à l'avant, deux à  
l'arrière / Deux cendriers à l'arrière.  
Deux cordes porte-manteaux / Deux  
feux arrière avec lampes stop.

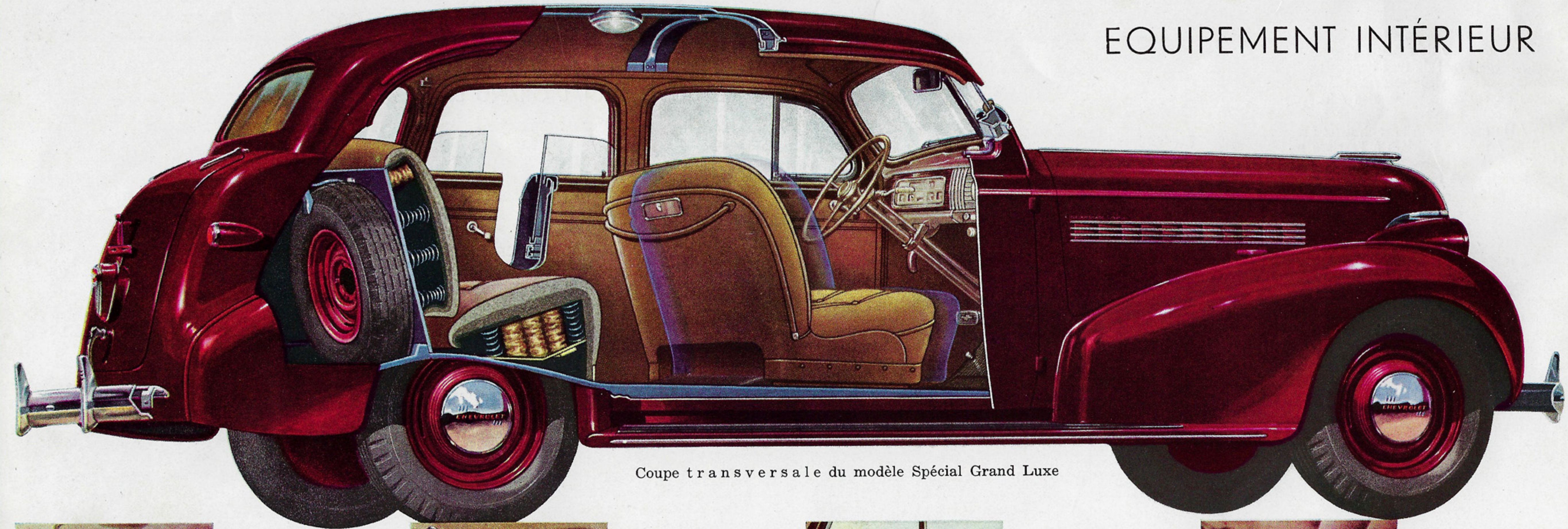
# COACH 18,07 CV SPECIAL GRAND LUXE



Le siège avant des modèles Coach,  
Touring Coach et Coupé est du type  
banquette avec dossier divisé se rabat-  
tant vers l'avant.

*N'est livrable que sur commande spéciale avec longs délais de livraison*

# EQUIPEMENT INTÉRIEUR



Coupe transversale du modèle Spécial Grand Luxe



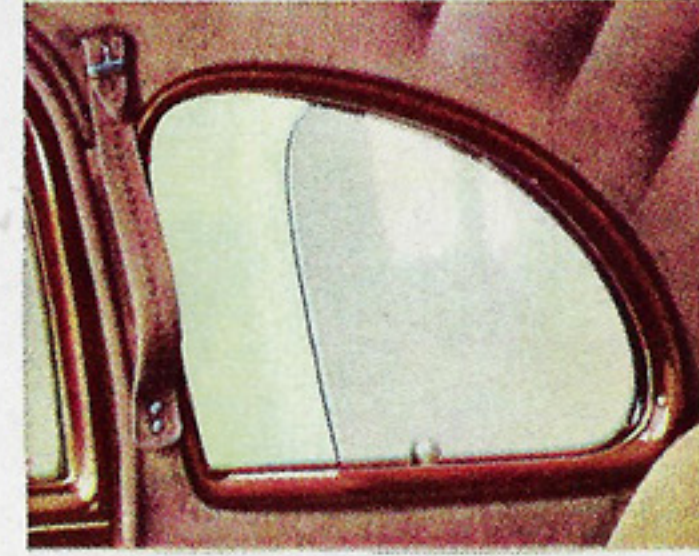
Un large pare-brise et des montants étroits assurent une visibilité sans égale.



Ce pare-soleil peut être abaissé contre le pare-brise et contre la fenêtre latérale.

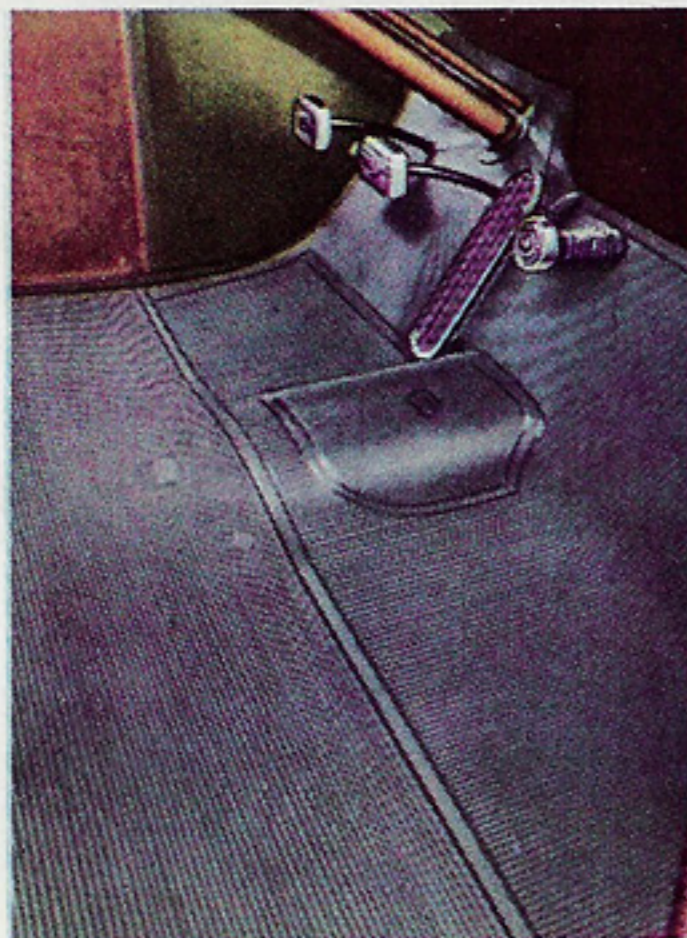


Les poignées et manivelles sont pratiques et élégantes.

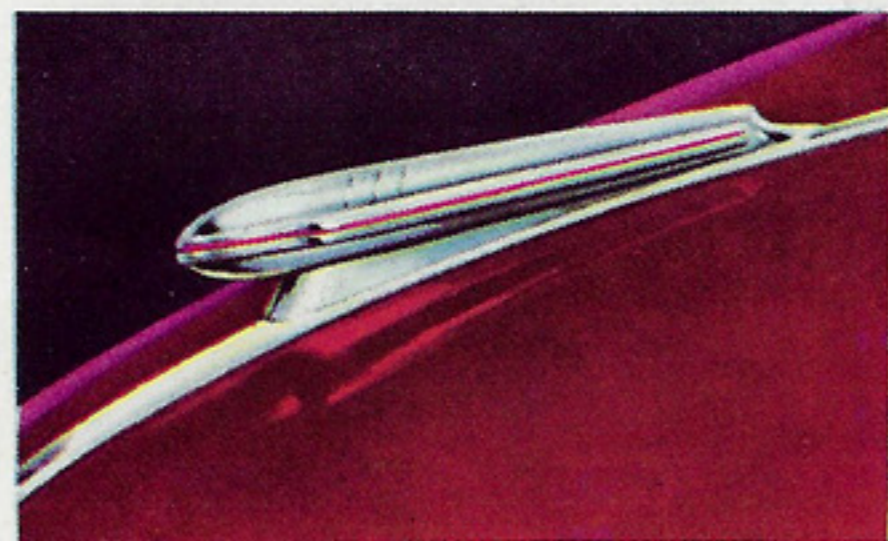


Sur les modèles 4 portes Spécial Grand Luxe 1939 les glaces de custode coulissent horizontalement.

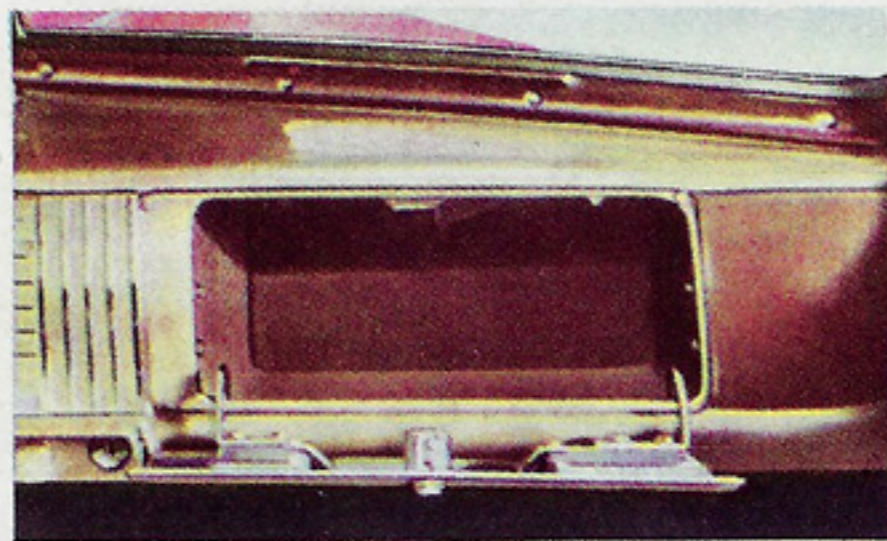
# CHEVROLET 1939



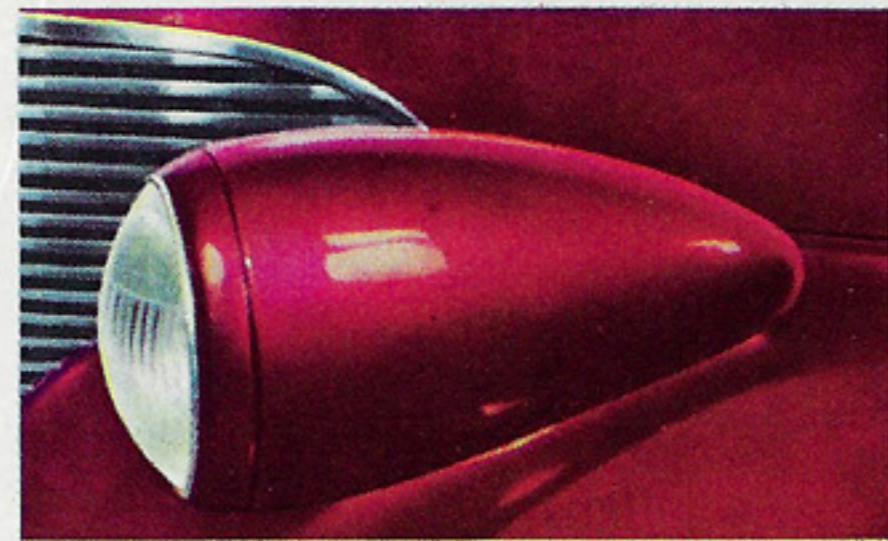
Sur les modèles Spécial Grand Luxe, la télécommande des vitesses et le remplacement du levier de frein à main par une poignée sous le tableau de bord, permettent un accès complètement dégagé du compartiment avant.



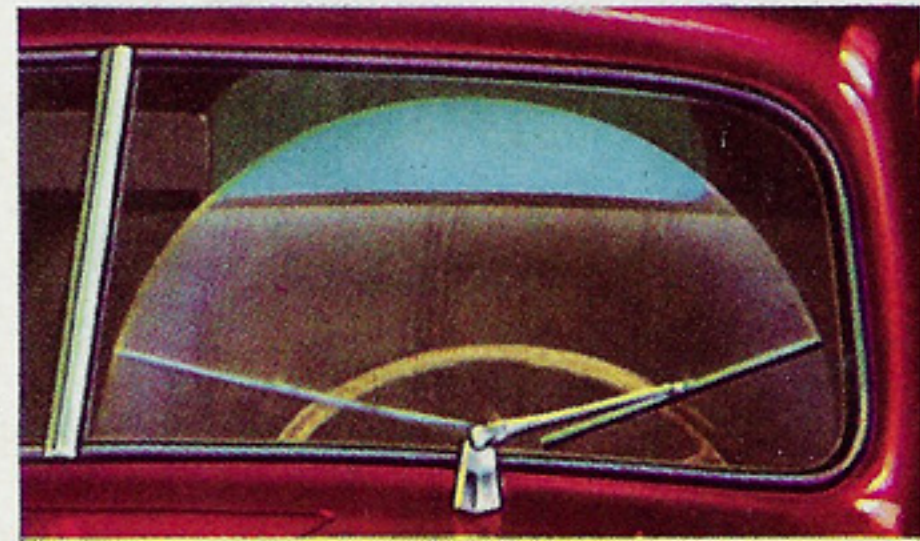
L'ornement du radiateur améliore encore la ligne.



La boîte à gants à verrou est extrêmement pratique.



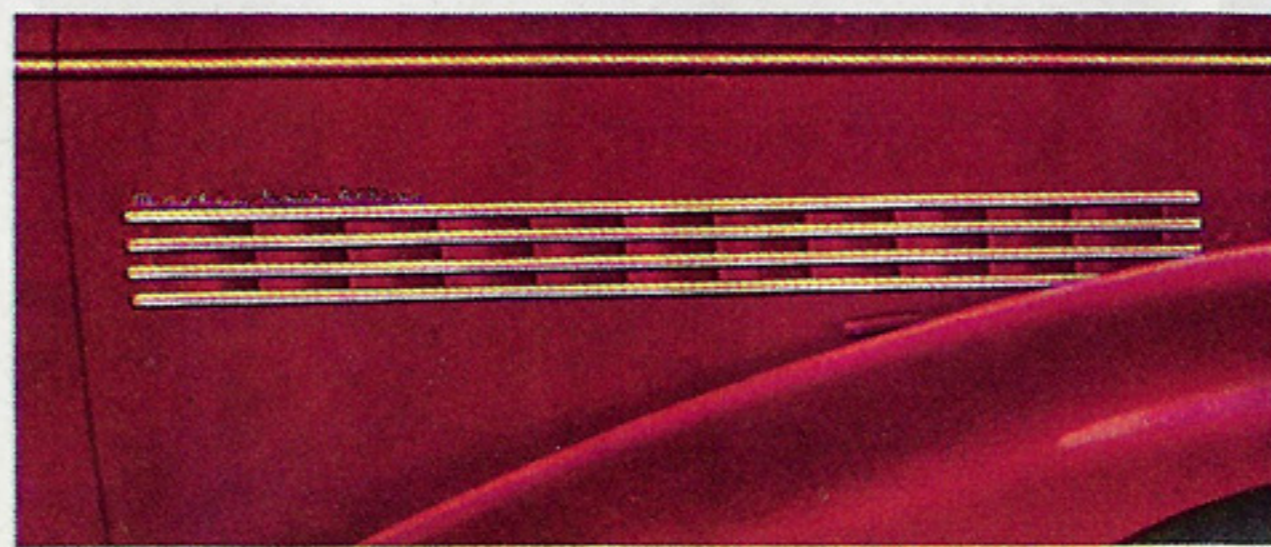
Voici les phares de forme aérodynamique.



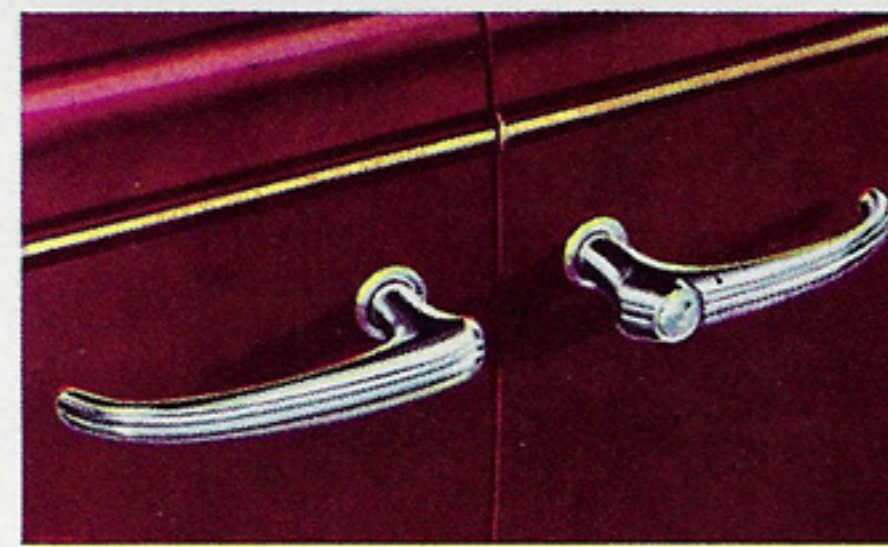
L'essuie-glace double.



Le Coupé Sport 2/4 places n'a pas de spider mais 2 strapontins confortables derrière le siège avant.



Les moulures latérales du capot sont simples et élégantes.

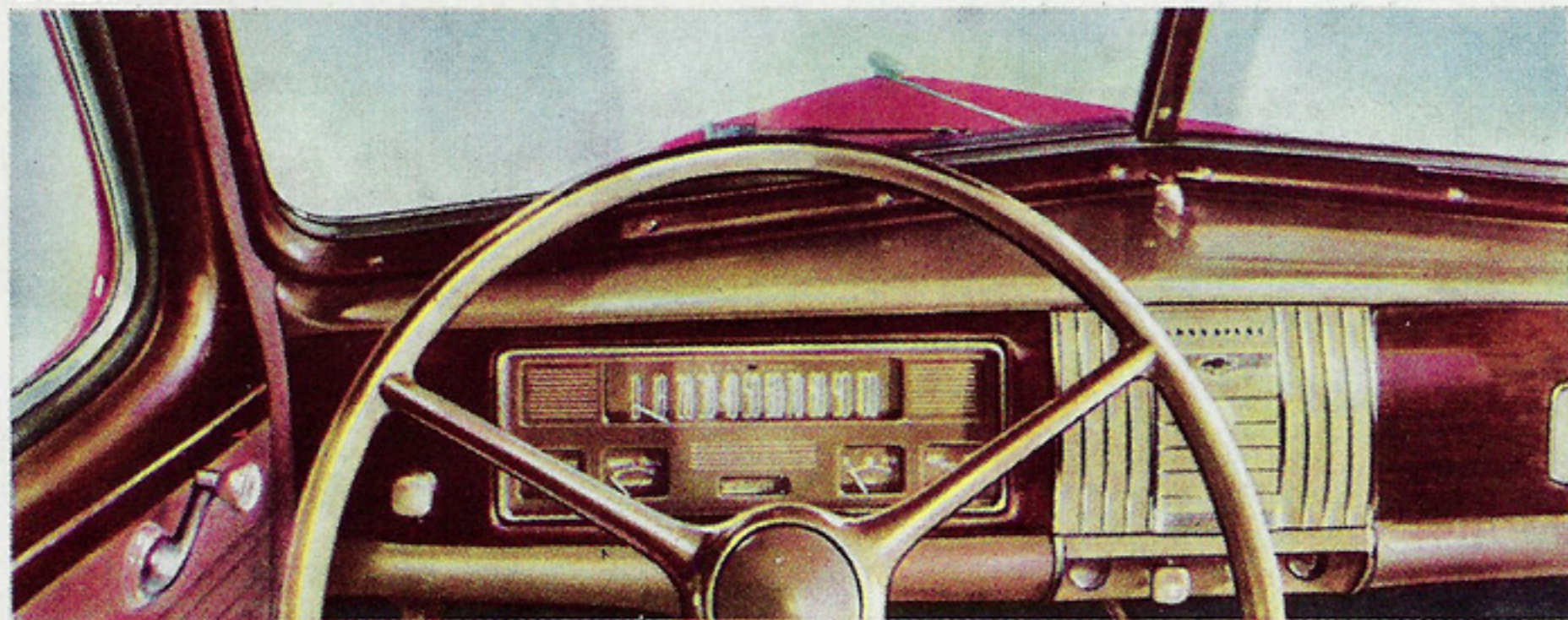


Les poignées de porte sont pratiques et agréables.



Tous les modèles Spécial Grand Luxe comportent des porte-couvertures.

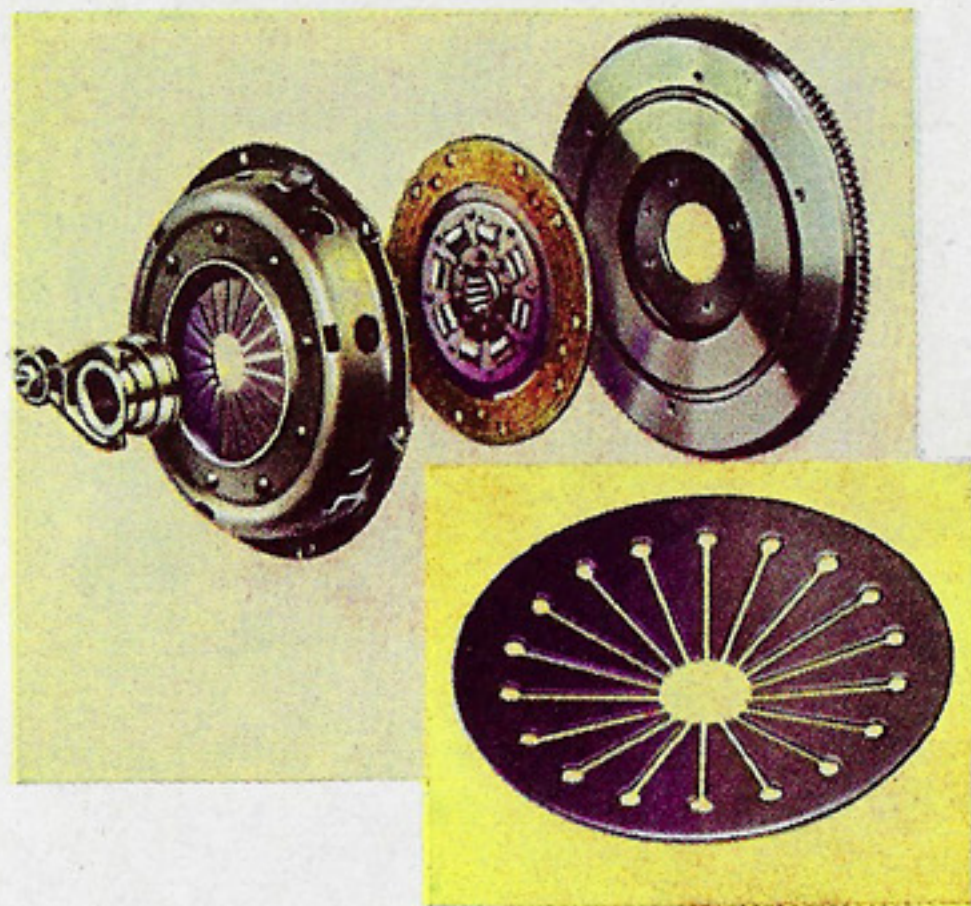
Le tableau de bord très clair et bien lisible est d'une exécution luxueuse.



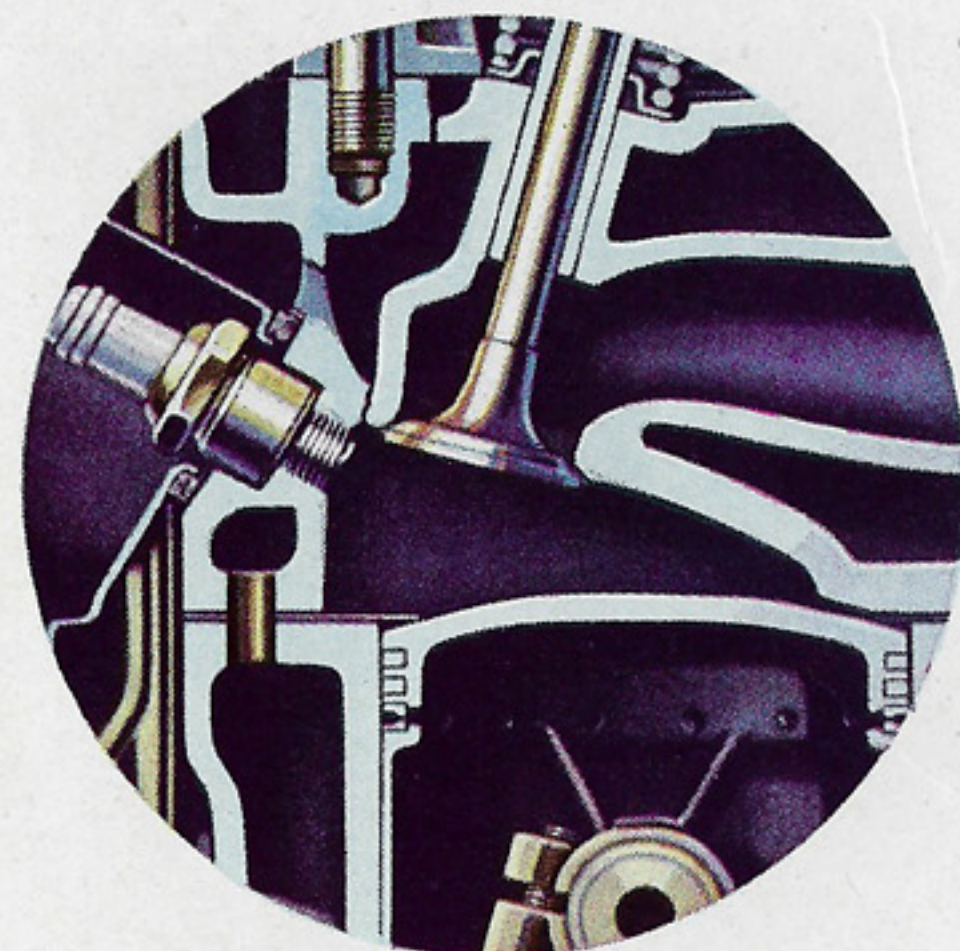
La batterie située sous le plancher avant est très accessible. Couvercle instantané garni de caoutchouc la protège.

Compartiment à outils, sous le plancher du coffre à bagages.

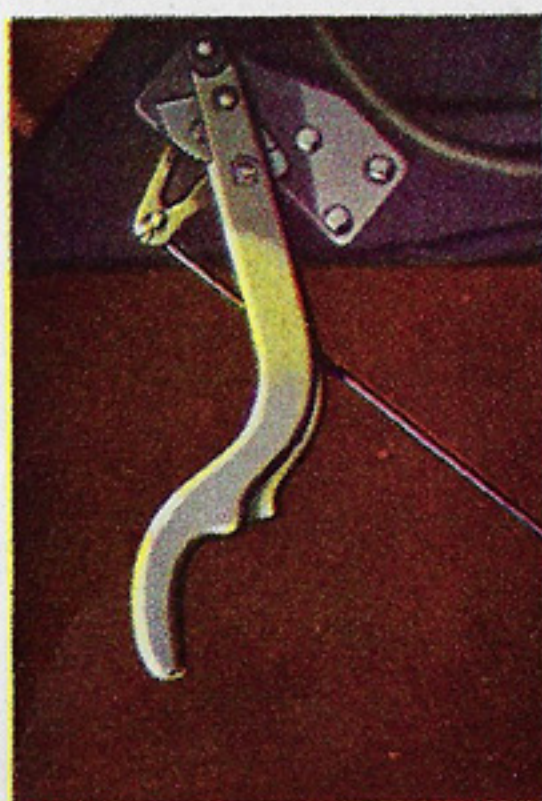




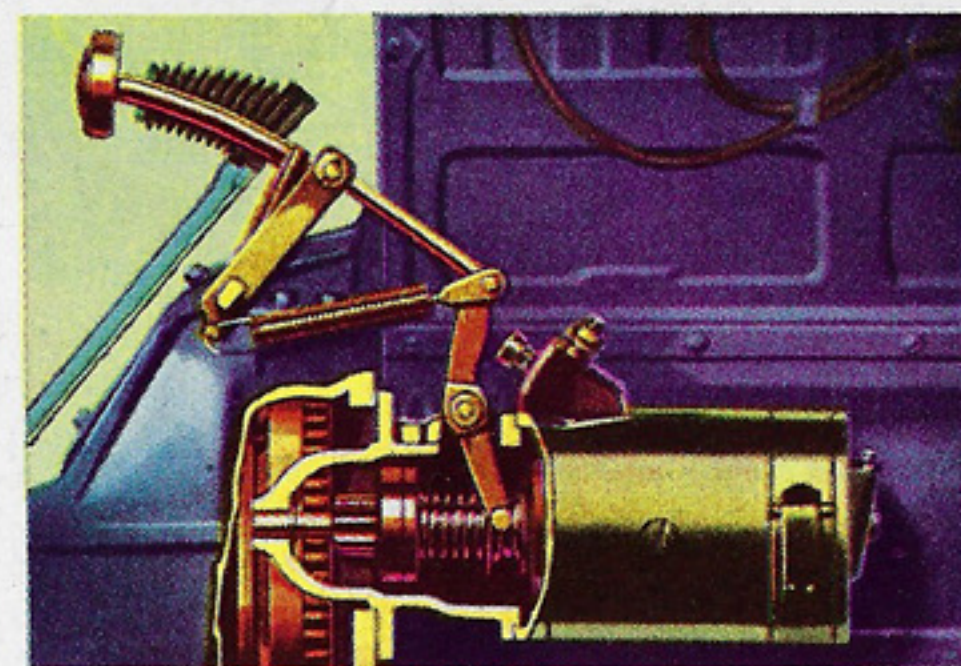
L'embrayage du type diaphragme fonctionne de façon remarquablement douce et progressive.



La chambre d'explosion Chevrolet assure économie, puissance et souplesse.

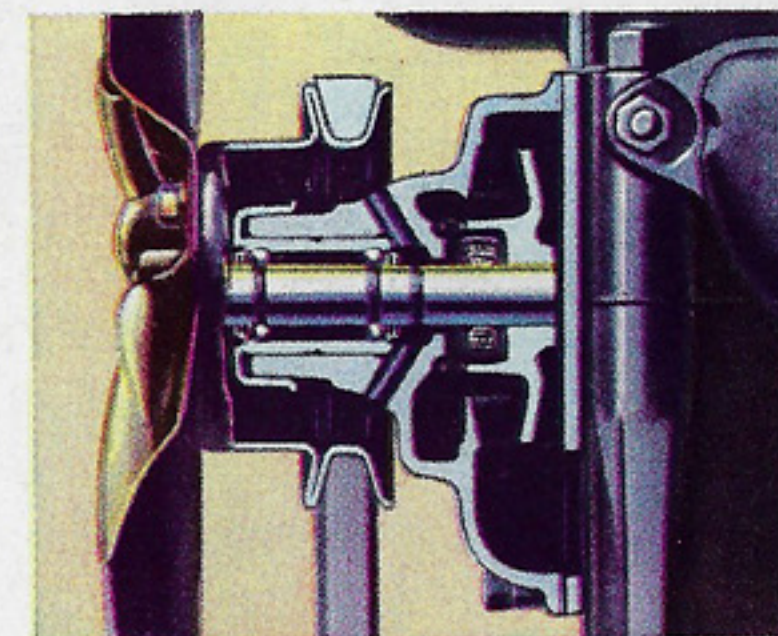


Le levier de frein à main est situé à gauche sous le tableau de bord.

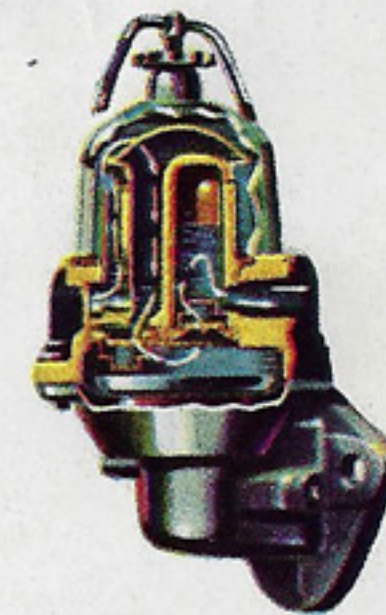


Le démarreur à engagement mécanique maintient le pignon enclenché jusqu'au moment de la mise en marche du moteur.

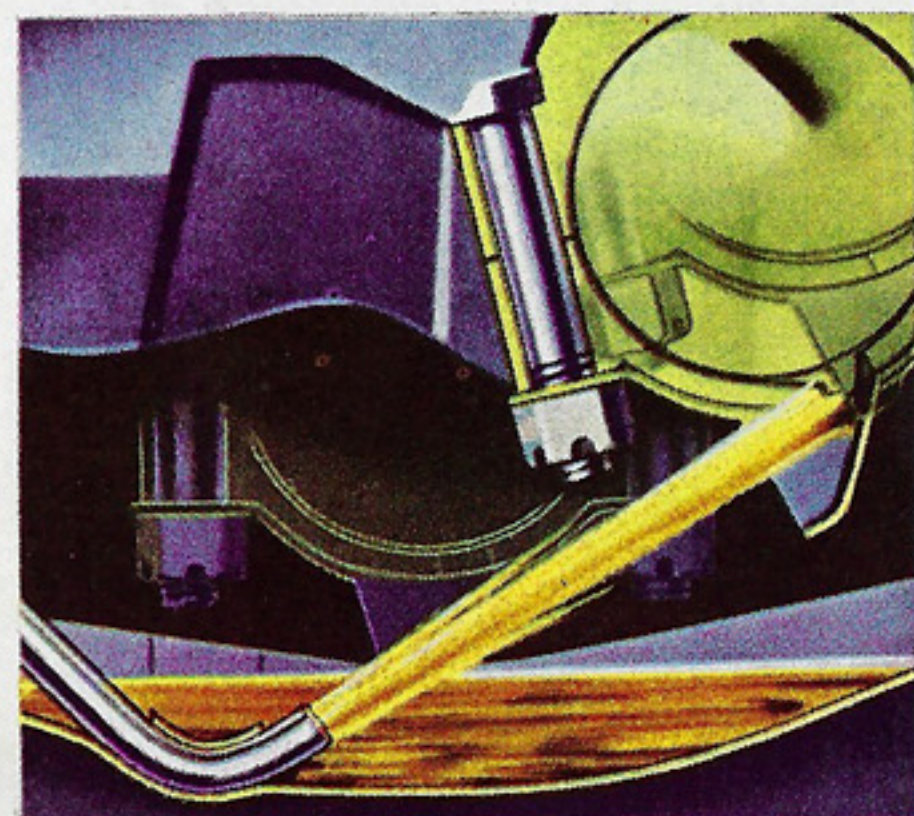
## CARACTERISTIQUES DU CHASSIS



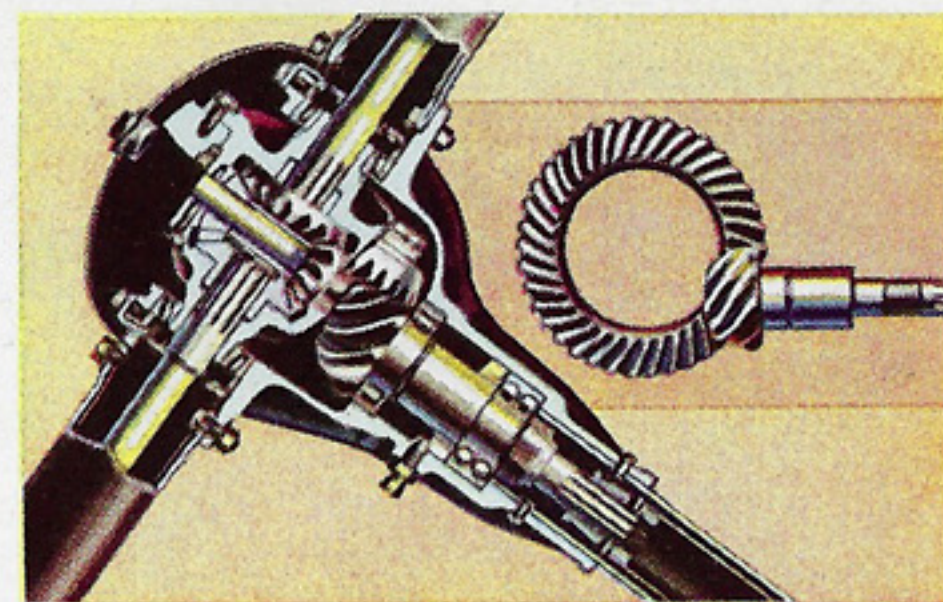
La pompe à eau à rattrapage de jeu automatique et graissage pour la vie évite toutes pertes d'eau.



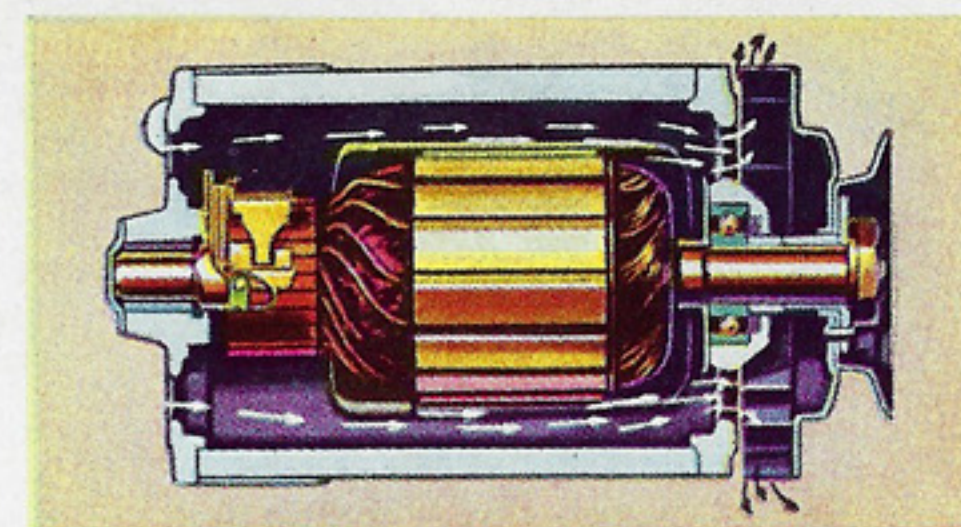
La pompe à essence est munie d'un dispositif assurant une pression uniforme.



Les roulements des bielles sont lubrifiés par des jets d'huile sous pression. Système exclusif à Chevrolet.

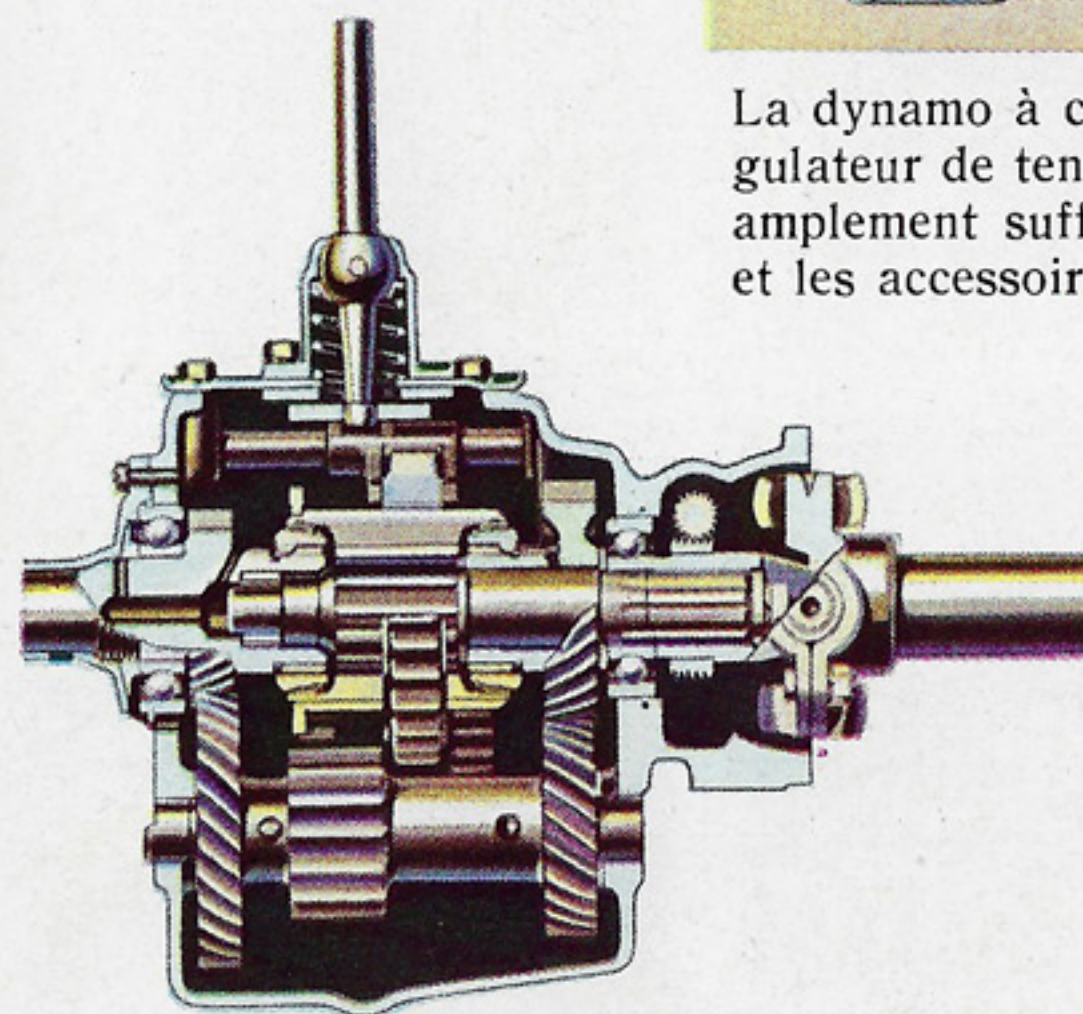
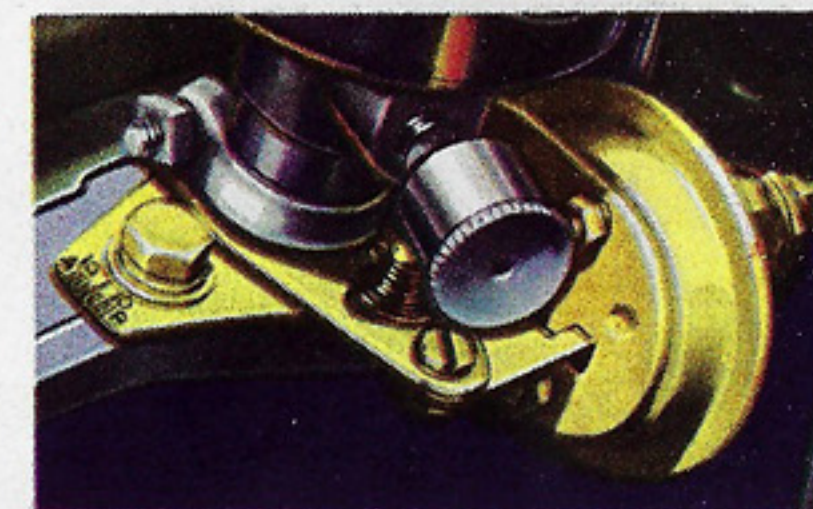


Le pont arrière Chevrolet du type hypôïde est d'un rendement sans égal. Le tube de l'arbre de transmission absorbe les réactions, de sorte que les ressorts ne travaillent que pour la suspension.

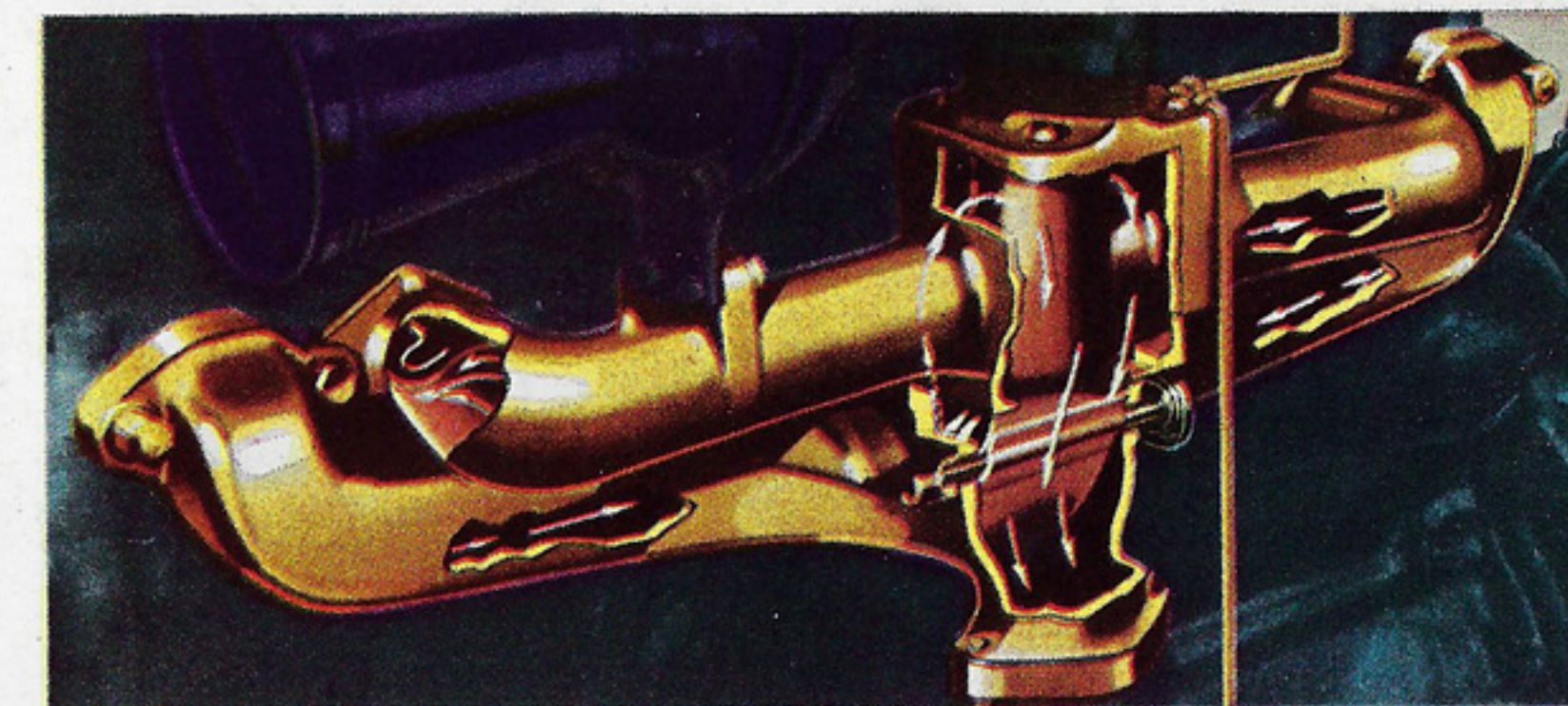


La dynamo à circulation d'air et à régulateur de tension, assure une charge amplement suffisante pour les lampes et les accessoires électriques.

Le sélecteur d'octane permet le calage du distributeur de façon à obtenir le meilleur rendement possible quelle que soit la qualité de l'essence.



Dans la boîte des vitesses synchronisées, le passage des vitesses est rapide et silencieux.



La température du mélange carburant est réglée automatiquement par préchauffage.

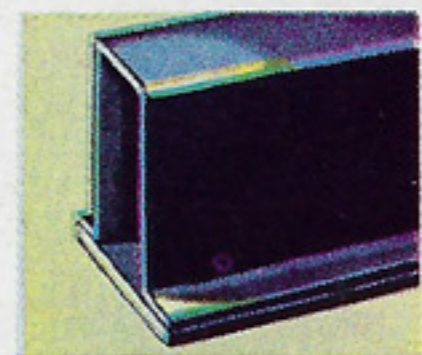
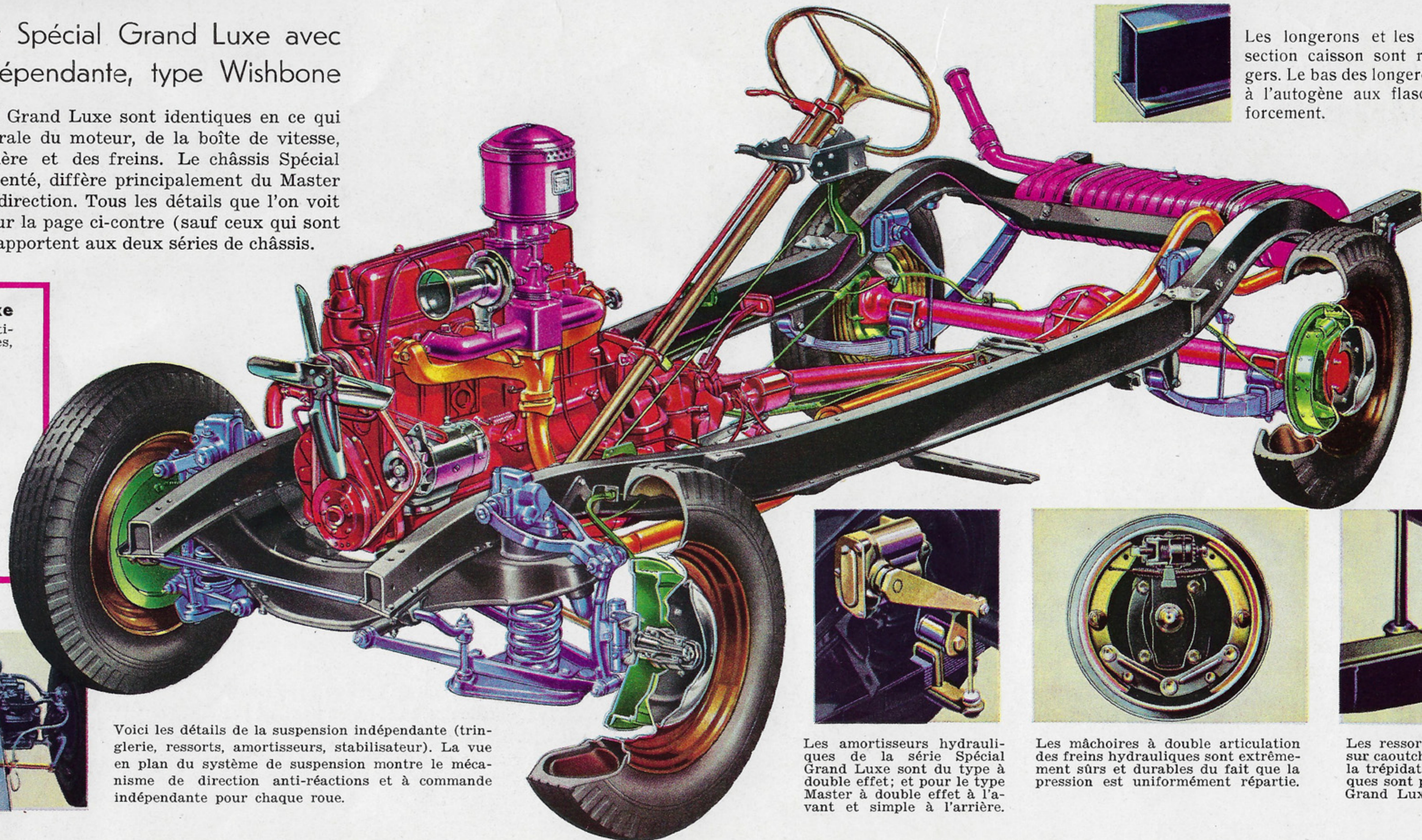
## Le châssis Chevrolet Spécial Grand Luxe avec suspension avant indépendante, type Wishbone

Les Châssis Master et Spécial Grand Luxe sont identiques en ce qui concerne la construction générale du moteur, de la boîte de vitesse, de l'embrayage, du pont arrière et des freins. Le châssis Spécial Grand Luxe, ci-dessous représenté, diffère principalement du Master par la suspension avant et la direction. Tous les détails que l'on voit sur cette page, de même que sur la page ci-contre (sauf ceux qui sont marqués d'un astérisque), se rapportent aux deux séries de châssis.

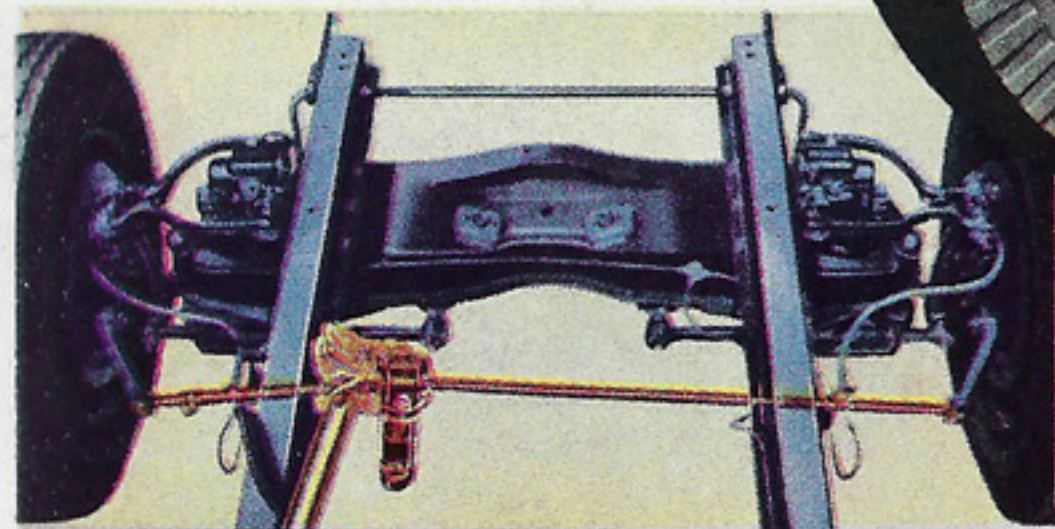
### Châssis Spécial Grand Luxe

Les couleurs différentes identifient les principaux organes, comme suit:

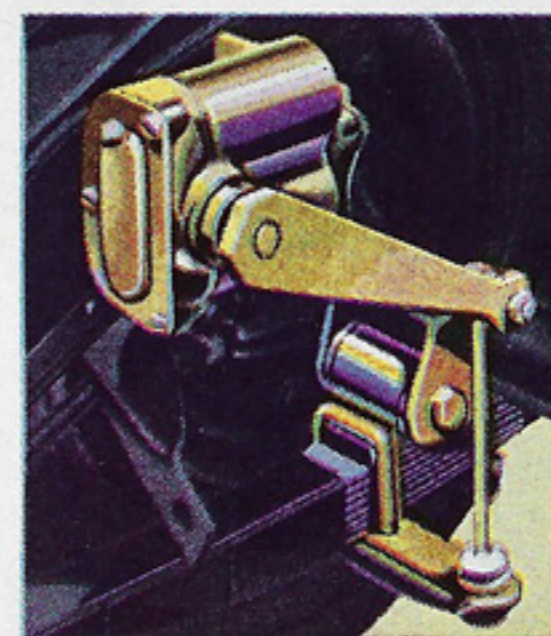
- Suspension
- Freins
- Alimentation
- Echappement
- Moteur et transmission



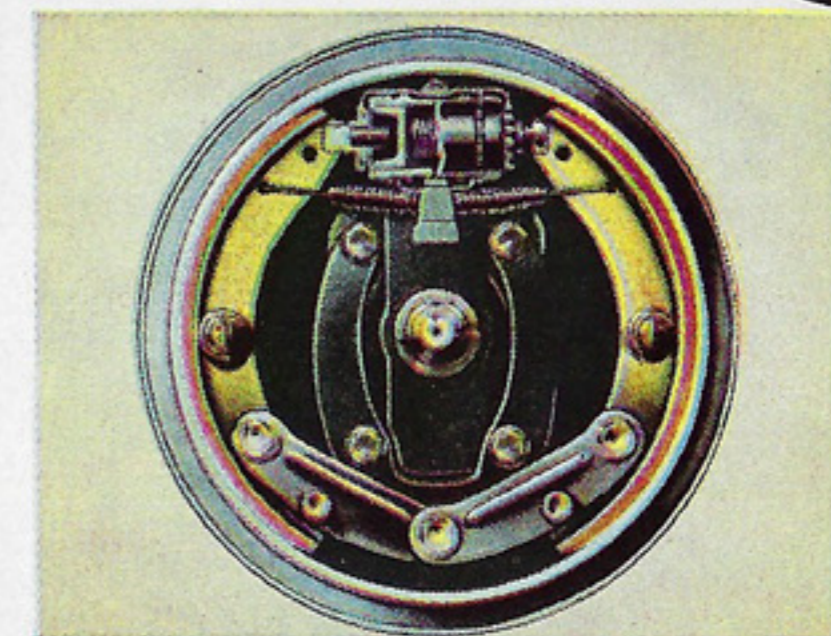
Les longerons et les entretoises à section caisson sont rigides et légers. Le bas des longerons est soudé à l'autogène aux flasques de renforcement.



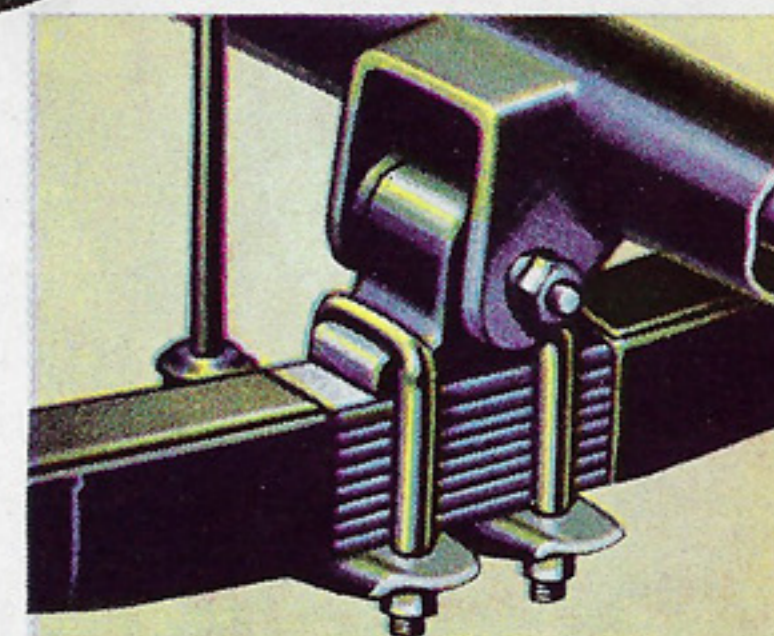
Voici les détails de la suspension indépendante (tringlerie, ressorts, amortisseurs, stabilisateur). La vue en plan du système de suspension montre le mécanisme de direction anti-réactions et à commande indépendante pour chaque roue.



Les amortisseurs hydrauliques de la série Spécial Grand Luxe sont du type à double effet; et pour le type Master à double effet à l'avant et simple à l'arrière.

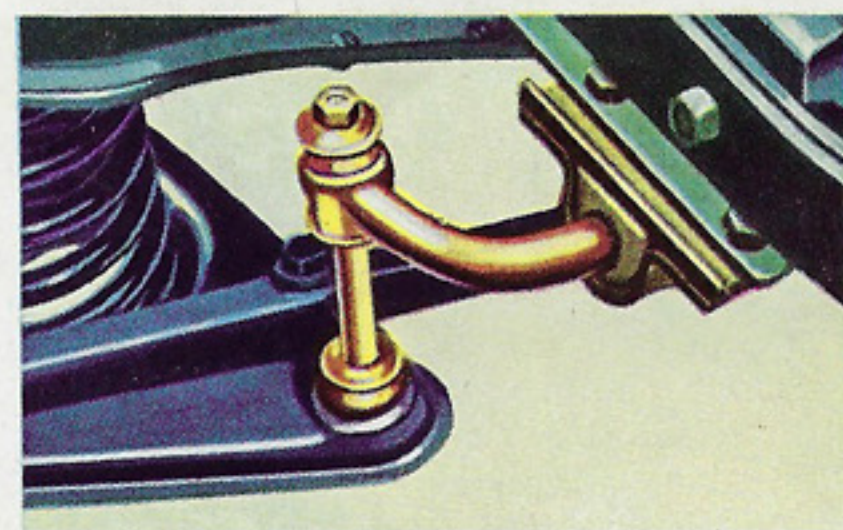


Les mâchoires à double articulation des freins hydrauliques sont extrêmement sûrs et durables du fait que la pression est uniformément répartie.



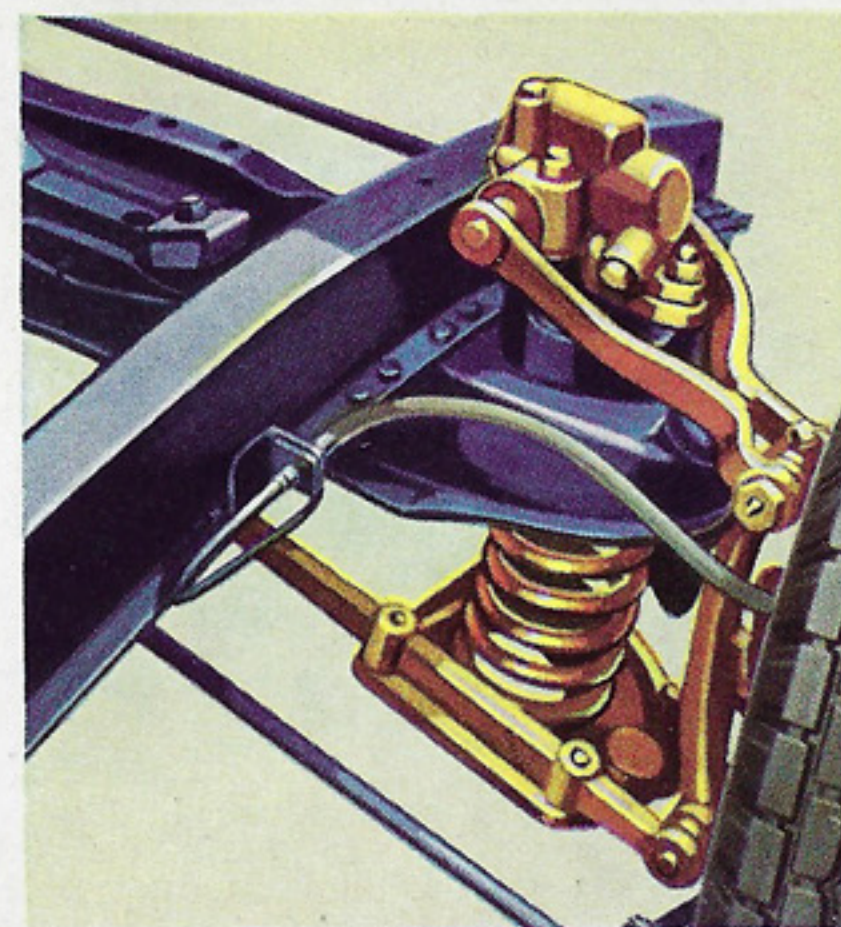
Les ressorts arrière sont montés sur caoutchouc de façon à absorber la trépidation. Des gaines métalliques sont prévues sur type Spécial Grand Luxe seulement.

## SUSPENSION INDÉPENDANTE AVANT, TYPE „WISHBONE”, AVEC STABILISATEUR



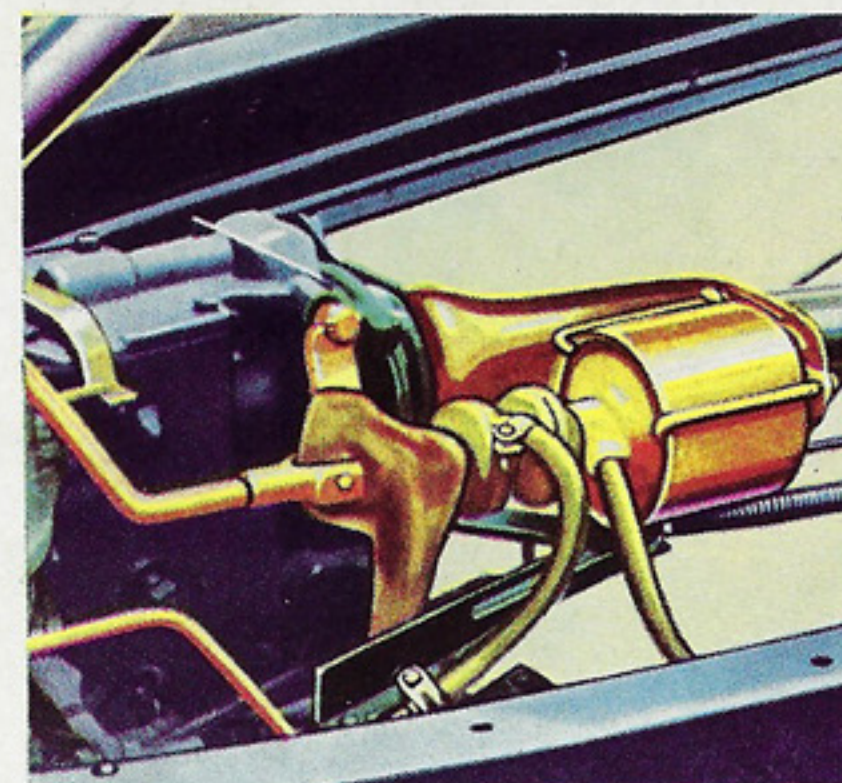
Ce stabilisateur supprime tout effet de roulis dans les virages.

Chaque roue absorbe les chocs de la route sans que l'autre en soit affectée et sans les transmettre à la voiture elle-même.



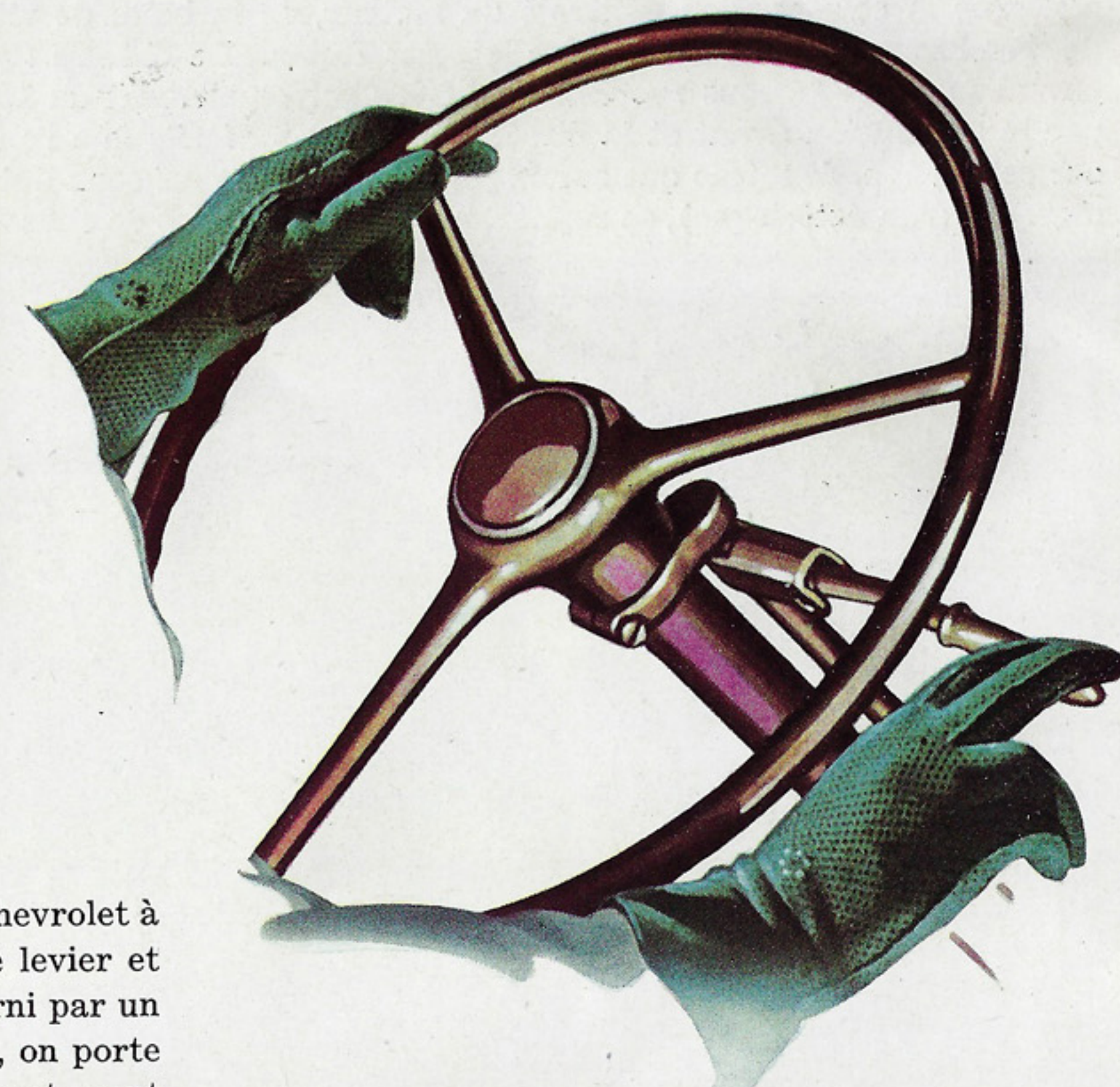
Le système de suspension indépendante Chevrolet assure un maximum de douceur de roulement, une précision de la direction absolue et une sécurité totale. Il est en outre extrêmement avantageux du fait que le train avant tout entier est construit en une seule pièce, alignée et contrôlée avant d'être montée au châssis. A cette suspension avant perfectionnée s'ajoutent des perfectionnements correspondants de la suspension arrière assurant une douceur de marche réellement exceptionnelle.

## COMMANDE DES VITESSES MÉCANIQUE ET A DÉPRESSION



Le changement des vitesses mécanique est commandé de la colonne de direction par des tringles et des biellettes, sans câbles flexibles.

Avec le changement des vitesses Chevrolet à dépression, il suffit de déplacer le levier et 80% de l'effort nécessaire est fourni par un cylindre à vide. Pour les passages, on porte le levier en avant ou en arrière exactement comme à l'ordinaire, sauf qu'en passant par le point mort on le pousse en haut ou en bas et non à gauche ou à droite.



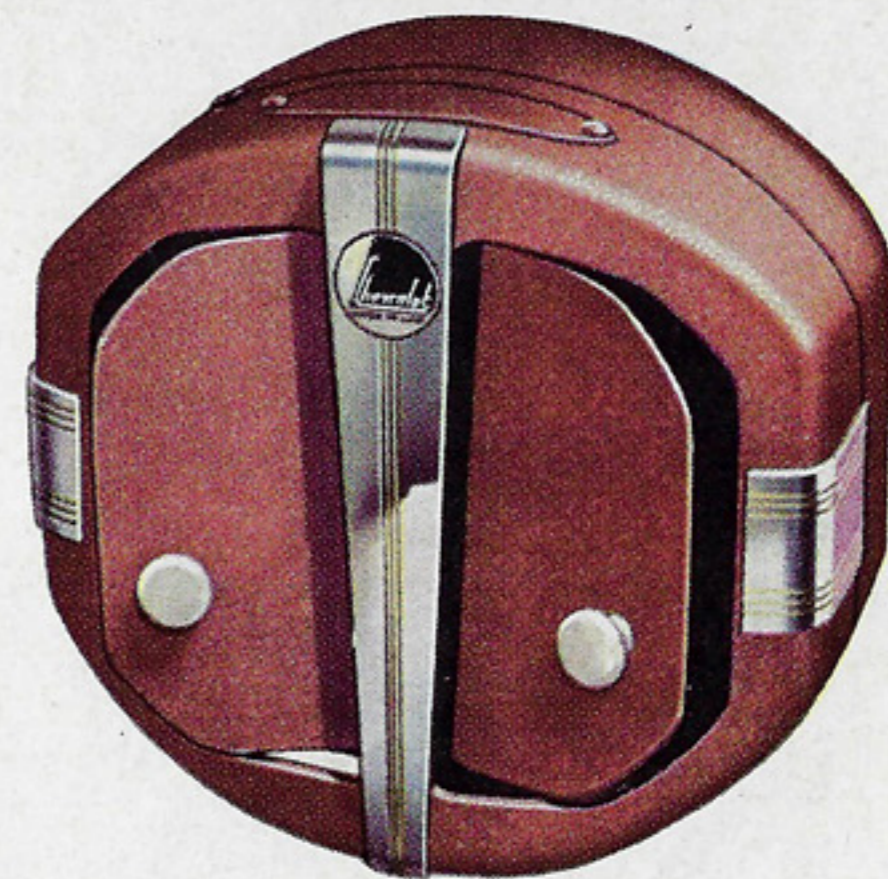
Avec le changement de vitesse à dépression, les passages s'effectuent à l'aide d'un levier monté sous le volant. Le plancher avant se trouve ainsi entièrement dégagé.



Radio deux longueurs d'ondes.  
Exécution similaire à celle il-  
lustrée.

## ACCESSOIRES POUR LA NOUVELLE CHEVROLET

Voici les nouveautés qui augmentent  
le confort, la sécurité et qui contribuent  
au plaisir de votre voiture



Lampe pour marche arrière.



Chauffage Chevrolet à eau  
chaude. Livrable avec dégi-  
vreur.



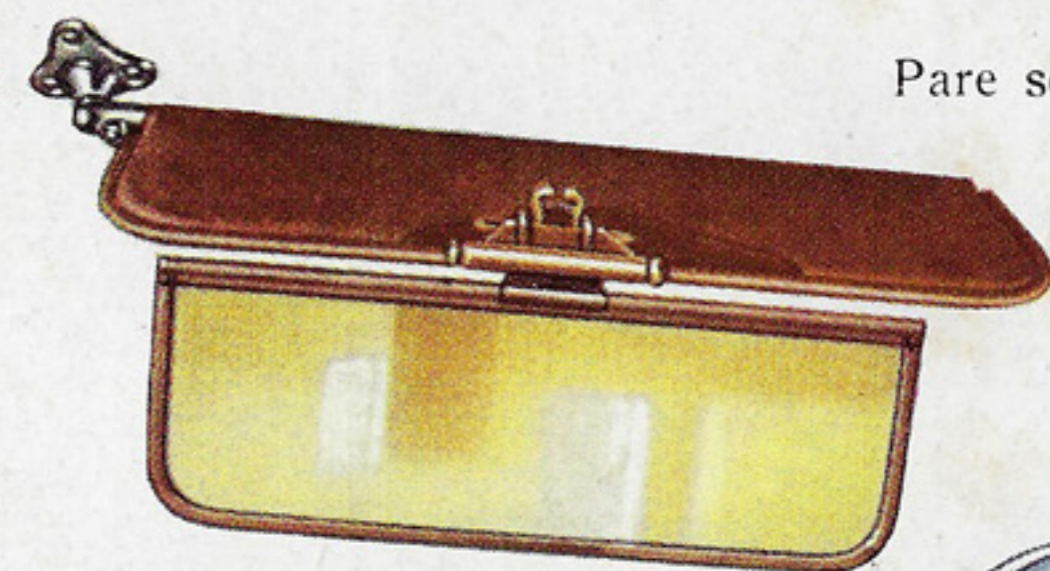
N'est pas livrable.



Phare anti-brouillard.



Housses de siège, chaudes en hiver, fraîches en été.



Pare soleil transparent.



N'est pas livrable.

# CARACTÉRISTIQUES DE LA CHEVROLET 1939

	13 CV	15 CV	18 CV
Nombre de cylindres . . . . .	6	6	6
Alésage-course (mm) . . . . .	80 — 82	81 — 95,248	88,898 — 95,248
Cylindrée (litres) . . . . .	2,473	2,945	3,547
Compression . . . . .	6,0 : 1	6,25 : 1	6,25 : 1
Puissance au frein en CV en t/m . . . . .	60/3600	65,4/3600	85/3200
Puissance fiscale en CV . . . . .	12,60	14,99	18,07
Nombre de paliers du vilebrequin . . . . .	4	4	4
Pistons en . . . . .	aluminium	aluminium (Nova)	fonte
Soupapes . . . . .	en tête	en tête	en tête
Allumage par . . . . .	batterie 6 V	batterie 6 V	batterie 6 V
Carburateur . . . . .	inversé	inversé	inversé
Capacité du réservoir . . . . .	53 litres	53 litres	53 litres
Refroidissement par . . . . .	pompe à eau	pompe à eau	pompe à eau
Capacité du radiateur . . . . .	12 litres	12 litres	12 litres
Thermostat . . . . .	oui	oui	oui
Graissage du moteur . . . . .	sous pression	sous pression	sous pression
Bielles forcées longitudinalement . . . . .	oui	non	non
Embrayage . . . . .	par disques à sec	par disques à sec	par disques à sec
Levier des vitesses . . . . .	normal	sur la colonne de direction	sur la colonne de direction
Vitesses avant . . . . .	3	3	3
Vitesses silencieuses . . . . .	2	2	2
Traction . . . . .	axe AR hypoïde	axe AR hypoïde	axe AR hypoïde*
Volant de direction . . . . .	à gauche	à gauche	à gauche
Châssis . . . . .	type-boîte	type-boîte	type-boîte
Roues . . . . .	à 4 rayons	à 4 rayons	à 4 rayons
Suspension AV . . . . .	normale	SLA indépendante	SLA indépendante
Suspension AR . . . . .	normale	normale	normale
Frein à pied . . . . .	hydraulique	hydraulique	hydraulique
Frein à main . . . . .	mécanique	mécanique	mécanique
Frein à main . . . . .	à gauche sous le tableau de bord	à gauche sous le tableau de bord	à gauche sous le tableau de bord
Empattement en mm . . . . .	2851	2851	2851
Ecartement AV en mm . . . . .	1431	1453	1453
Ecartement AR en mm . . . . .	1498	1498	1498
Poids en ordre de marche (Sedan) kg . . . . .	env. 1340	env. 1380	env. 1380
Superficie de frein . . . . .	1021 cm <sup>2</sup>	1021 cm <sup>2</sup>	1021 cm <sup>2</sup>
Largeur des sièges AV à hauteur des coudes . . . . .	122 cm	122 cm	122 cm
Largeur des sièges AR à hauteur des coudes . . . . .	119 cm	119 cm	119 cm

General Motors Suisse S. A. se réserve en tous temps la faculté d'apporter toutes modifications de construction et d'équipement, sans obligation d'effectuer celles-ci aux voitures livrées antérieurement.

**GENERAL MOTORS SUISSE S. A. BIENNE**

\* Sur demande avec couple économique.

