

# TOUT NOUVEAU SILVERADO 2019

CHEVROLET



Silverado 1500 LT Trail Boss 4RM à cabine  
multiplace et caisse courte en rouge ardent avec  
marchepieds tout terrain livrables d'Accessoires  
Chevrolet posés par le concessionnaire.

# LE SILVERADO LE PLUS ROBUSTE ET LE PLUS ÉVOLUÉ DE TOUS LES TEMPS.



Silverado 1500 LTZ 4RM à cabine  
multiplace et caisse courte en argent  
glacé métallisé avec caractéristiques  
livrables et groupe tout terrain Z71.



## LA PROCHAINE GÉNÉRATION DE ROBUSTESSE COMMENCE ICI.

Chevrolet a consacré plus de 100 ans d'expertise en pick-up au tout nouveau Silverado. Pour les entrepreneurs et les cowboys. Les gars qui savent tout faire et les aventuriers de fin de semaine. Ceux avec une attitude positive qui savent qu'un camion robuste est leur outil le plus important.

Pour eux, pour vous et pour tous les autres, le Silverado offre huit versions au style audacieux et aux personnalités distinctes – plus que n'importe quel concurrent. Les six moteurs sont conçus avec la puissance et la fiabilité connues des camions Chevrolet. Nous avons ajouté la caisse la plus fonctionnelle parmi tous les pick-up et des technologies intelligentes et bien adaptées pour assurer un remorquage de confiance tous les jours. Nous avons fait tout cela et plus encore, parce que nous savons ce que vous savez. Il y a du travail à faire, Canada, et un seul camion pour vous y aider.



### WT

#### LE CAMION DE TRAVAIL. ET UNE BÊTE DE SOMME.

CALANDRE ET HAYON À ÉLÉMENTS GRAPHIQUES CHEVROLET

CALANDRE, PARE-CHOC ET GARNITURE NOIRCIS

MOTEUR V6 ECOTEC3 DE 4,3 L AVEC GESTION ACTIVE DU CARBURANT

12 CROCHETS D'ARRIMAGE

SIÈGES EN VINYLE DURABLE OU EN TISSU LIVRABLE

ÉCRAN COULEUR TACTILE DE 7 PO EN DIAGONALE

### CUSTOM

#### GRAND STYLE PLUS VALEUR HORS DU COMMUN.

BARRE CENTRALE DE CALANDRE ET PARE-CHOC COULEUR DE LA CARROSSERIE

FEUX ARRIÈRE DISTINCTIFS À DEL

ROUES DE 20 PO EN ALUMINIUM PEINT ARGENT BRILLANT

RÉTROVISEURS EXTÉRIEURS CHAUFFANTS À RÉGLAGE ÉLECTRIQUE

MOTEUR V8 ECOTEC3 DE 5,3 L ET 355 CH LIVRABLE ET ÉCHAPPEMENT À SORTIE DOUBLE AUX EMBOUTS POLIS



### **CUSTOM TRAIL BOSS**

**CAPACITÉS HORS ROUTE.  
PRIX PARFAITEMENT ABORDABLE.**

SOULÈVEMENT DE 2 PO DE LA SUSPENSION

GRUPE TOUT TERRAIN Z71 AVEC DIFFÉRENTIEL ARRIÈRE  
AUTOBLOQUANT, AMORTISSEURS MONOTUBES RANCHO<sup>MD</sup>,  
BOÎTE DE TRANSFERT 2 VITESSES AUTOTRAC ET PLUS ENCORE

EMBLÈMES Z71 SUR CALANDRE ET AILES AVANT

ROUES DE 18 PO EN ALUMINIUM PEINT NOIR ET PNEUS  
GOODYEAR WRANGLER DURATRAC<sup>MD</sup> MT

### **LT**

**ASPECT EMBLÉMATIQUE. CAPACITÉS CLASSIQUES.**

BARRE CENTRALE DE CALANDRE, PARE-CHOC ET  
BOÎTIERS DE RÉTROVISEUR CHROMÉS

POIGNÉES DE PORTE COULEUR DE LA CARROSSERIE

PHARES À DEL ET FEUX DE CIRCULATION DE JOUR  
DISTINCTIFS À DEL

HAYON EZ-LIFT

ÉCRAN COULEUR TACTILE DE 8 PO EN DIAGONALE



## **RST**

**PERFORMANCE ET PRÉSENCE À PARTS ÉGALES.**

EMBLÈMES CHEVROLET NOIRS

BARRE CENTRALE DE CALANDRE, PARE-CHOC ET POIGNÉES DE PORTES COULEUR DE LA CARROSSERIE

PHARES, FEUX ARRIÈRE, PHARES ANTIBROUILLARD ET ÉCLAIRAGE D'ESPACE UTILITAIRE À DEL

HAYON EZ-LIFT, À VERROUILLAGE ET DÉBLOCAGE ÉLECTRIQUES

OUVERTURE ET DÉMARRAGE SANS CLÉ



## **LT TRAIL BOSS**

**PRÊT POUR LES SENTIERS OU UNE SOIRÉE EN VILLE.**

TOUTES LES CARACTÉRISTIQUES DU CUSTOM TRAIL BOSS, Y COMPRIS SOULÈVEMENT DE 2 PO ET GROUPE TOUT TERRAIN Z71

PHARES, FEUX ARRIÈRE, PHARES ANTIBROUILLARD ET ÉCLAIRAGE D'ESPACE UTILITAIRE À DEL

BARRE CENTRALE DE CALANDRE, EMBLÈMES, PARE-CHOC ET BOÎTIERS DE RÉTROVISEUR NOIRS

MOTEUR V8 ECOTEC3 DE 5,3 L AVEC GESTION DYNAMIQUE DU CARBURANT ET ÉCHAPPEMENT À SORTIE DOUBLE AVEC EMBOUTS POLIS



## LTZ

**CARACTÉRISTIQUES DE QUALITÉ SUPÉRIEURE.  
À L'INTÉRIEUR COMME À L'EXTÉRIEUR.**

CALANDRE ET BARRE CENTRALE CHROMÉES, PARE-CHOC,  
BOÎTIERS DE RÉTROVISEURS ET POIGNÉES DE PORTES CHROMÉS  
ET CEINTURE À ÉLÉMENTS CHROMÉS

ROUES DE 18 PO EN ALUMINIUM PEINT ARGENT BRILLANT

RÉTROVISEURS EXTÉRIEURS CHAUFFANTS  
REPLIABLES ÉLECTRIQUEMENT

CARACTÉRISTIQUES DE REMORQUAGE DE POINTE

SIÈGES GARNIS DE CUIR PERFORÉ



## HIGH COUNTRY

**LES MEILLEURS ÉLÉMENTS DU SILVERADO.  
ENCORE PERFECTIONNÉS.**

CALANDRE EXCLUSIVE ET BARRE CENTRALE AVEC FINI DEUX  
TONS BRONZE ET CHROME

PHARES À DEL À HAUTE INTENSITÉ

ROUES DE 20 PO EN ALUMINIUM FINI USINÉ

PREMIER HAYON À LEVÉE/ABAISSEMENT ÉLECTRIQUE  
DE L'INDUSTRIE

SIÈGES BAQUETS AVANT CHAUFFANTS ET VENTILÉS GARNIS  
DE CUIR PERFORÉ

# NOTRE CAMION LE PLUS ÉVOLUÉ A EXIGÉ NOS IDÉES LES PLUS ÉVOLUÉES.

## **STRATÉGIE MULTI-MATÉRIAUX.**

La mission était évidente : utiliser le matériau approprié, au bon endroit, pour la tâche requise. Cela signifie de l'acier ultra-robuste dans le cadre, la caisse et la cage de sécurité. L'aluminium robuste et léger dans les portes, le capot et le hayon. Le choix du matériau parfait pour chaque application, ensuite optimisé pour la durabilité, la sécurité, le poids et la fonction.

## **CADRE À ÉCHELLE ENTIÈREMENT**

**CAISSONNÉ.** Le tout nouveau cadre est plus léger de 88 lb (40 kg) que son prédécesseur, mais sa rigidité en torsion est supérieure de 10 %. Jusqu'à 80 % du cadre est fait d'acier ultrarobuste, d'une épaisseur allant de 2 mm à 5 mm, et chaque millimètre est optimisé pour la performance, la robustesse et la rigidité.

**RÉDUCTIONS DE POIDS.** Le Silverado 2019 est doté d'un empattement plus long, d'un profil plus large et plus haut et d'un volume utilitaire accru, et pourtant il pèse jusqu'à 450 lb (204 kg) de moins que la génération précédente. Nos ingénieurs ont examiné chaque gramme pour en faire sortir le meilleur en matière d'efficacité, de roulement et de maniabilité sans compromettre la durabilité ou les capacités.

**UNE SUSPENSION SOUPLE.** Nous avons davantage perfectionné notre légendaire roulement doux. La nouvelle suspension avant à roues indépendantes et bras asymétriques procure un excellent niveau de géométrie des roues, de roulement, de confort et de capacités de réglage, tout en réduisant le poids. La suspension arrière à essieu moteur comprend des ressorts multilames biétagés et semi-elliptiques pour bien équilibrer la gestion de la charge utile et la qualité du roulement. Le modèle LT avec le moteur V8 EcoTec3 de 5,3 L livrable comprend des ressorts composites de deuxième étage durables et légers.

**DEUX BOÎTES DE TRANSFERT.** Le tout nouveau Silverado offre un choix de boîtes de transfert. La boîte de transfert 2 vitesses comprend des réglages Auto, 2HI, 4HI et 4LO et est de série pour Custom Trail Boss, LT Trail Boss et High Country. Elle est comprise avec le groupe tout terrain Z71 livrable pour les autres modèles. La boîte de transfert à une vitesse, de série pour les modèles WT, Custom, LT, RST et LTZ 4RM, offre les réglages Auto, 2HI et 4HI. Elle comprend également un sélecteur de mode de conduite avec mode Terrain, conçu pour optimiser la conduite hors route à faible vitesse, comme le fait le réglage 4LO avec la boîte de transfert 2 vitesses.



**SÉLECTEUR DE MODE DE CONDUITE.** Cette caractéristique livrable vous permet de choisir différents modes de conduite, selon l'équipement du véhicule, qui modifient les systèmes de passage des rapports, d'accélération et d'adhérence afin de mieux réagir aux conditions changeantes de la route. Le mode Tourisme convient à la conduite quotidienne; Sport augmente les réactions; Remorquage/transport aide le remorquage; Neige est utile dans des conditions glissantes; Terrain est compris avec la boîte de transfert à une vitesse et optimise la conduite à basse vitesse sur du terrain accidenté; et le mode Hors route aide le Silverado à affronter les sentiers vraiment difficiles.

## **AMÉLIORATION AU FREINAGE.**

Un système de suralimentation électro-hydraulique procure de la puissance sur demande pour des freinages souples, fiables et uniformes, que le camion soit chargé ou vide, ou qu'il tracte une remorque lourde. En outre, le traitement Duralife<sup>MD</sup> aide à prolonger la durée de vie des disques.

## **DIRECTION ASSISTÉE ÉLECTRIQUE.**

Afin d'optimiser la sensation de la direction et le rayon de braquage du Silverado de nouvelle génération, le moteur de direction assistée électrique a été agrandi pour permettre un débit plus élevé. Ce système est également très efficace et hautement réglable, procurant des sensations uniformes de la route.

## DESIGN EXTÉRIEUR

Silverado 1500 RST 4RM à cabine multiplace et caisse courte en bleu ciel nordique métallisé (couleur moyennant supplément) avec accessoires Chevrolet livrables posés par le concessionnaire.



**UN ASPECT ENTIÈREMENT NOUVEAU. TOUJOURS 100 % SILVERADO.** Avec ses proportions audacieuses et sa carrure attrayante, le Silverado de nouvelle génération domine la route. Un empattement plus long et une prestance large et musclée constituent une base puissante. Il est également plus haut de 25 mm (1 po) qu'auparavant, offrant une vue plus dominante de la route. Bien que le capot ciselé et les éléments horizontaux frappants annoncent que ces camions partagent l'héritage des camions Chevrolet, chacune des huit versions a sa propre personnalité, soulignée par des calandres, carénages avant et nouvelles roues distinctes.

**L'AÉRODYNAMISME QUI FONCTIONNE.** Les rideaux d'air fonctionnels des carénages avant permettent au flux d'air de passer par des orifices, d'entrer dans les cages de roue avant et d'en sortir – un design qui permet de réduire la traînée d'environ 15 points. Des volets aérodynamiques derrière la calandre se ferment lorsque le moteur n'a pas besoin d'un flux d'air constant pour se refroidir, ce qui aide également à réduire la traînée. Un déflecteur avant, un aileron intégré au dos de la cabine et le rebord du hayon fonctionnent ensemble pour optimiser le flux d'air. Tous ces aspects sont importants, parce que bien que le Silverado soit plus

grand à presque tous les aspects, il est également le pick-up pleine grandeur le plus aérodynamique de l'histoire de Chevrolet.

**ÉPROUVÉ EN SOUFFLERIE.** Pour aider le tout nouveau Silverado à atteindre un coefficient de traînée de 0,38 et une aérodynamique améliorée de 7,5 %, les ingénieurs Chevrolet ont passé plus de 500 heures en soufflerie à tester le flux d'air autour du véhicule.

**PARLONS PNEUS.** Chaque Silverado est doté de pneus à faible résistance au roulement. Des technologies de pointe permettront à certains pneus de 20 et de 22 po d'atteindre une efficacité améliorée de plus de 15 % par rapport à ceux de la génération précédente, tout en procurant le roulement et l'adhérence que vous attendez.

**ÉCLAIREZ LA ROUTE.** Les phares à DEL, de série pour les modèles LT et supérieurs, fonctionnent efficacement, exigent moins d'énergie et sont logés dans un espace plus étroit qu'auparavant. La technologie à DEL a également permis aux concepteurs de créer des formes qui complètent les contours de la calandre.

## CAISSE DURABED

**1. HAYON À OUVERTURE/FERMETURE ÉLECTRIQUE.** Cette exclusivité Chevrolet, une première dans l'industrie, vous permet de lever ou d'abaisser le hayon facilement à l'aide du porte-clés, d'un bouton dans la cabine ou d'un clavier sur le hayon même. De série pour Silverado High Country et livrable pour LTZ.

**2. PARE-CHOC ARRIÈRE À MARCHEPIEDS D'EXTRÉMITÉ.** Chaque Silverado est doté de grands marchepieds d'extrémité à surface antidérapante pour accueillir les bottes de travail. Des poignées intégrées sur le dessus des longerons facilitent l'utilisation des marchepieds d'extrémité pour vous hisser vers la caisse.

**3. PRISE DE COURANT DE 120 VOLTS C.A. MONTÉE DANS LA CAISSE.** À l'arrière de la caisse côté passager, cette prise c.a. de type domestique livrable vous permet d'alimenter un ordinateur portable, de charger les batteries d'outils sans fil et bien plus. Une deuxième prise de 120 volts c.a. livrable se trouve dans le tableau de bord. Ces prises de courant c.a. ont une limite totale de 400 watts.





**LA CAISSE LA PLUS VAILLANTE DE L'INDUSTRIE.** La caisse Durabed du tout nouveau Silverado comprend un plancher en acier laminé ultra-robuste, plus résistant, plus léger et plus durable qu'un plancher classique en acier estampé. Et bien que le plancher de la caisse soit plus mince et plus léger que jamais, il est également plus résistant aux perforations et aux coups.

**UN VOLUME DE CAISSE SUPÉRIEUR À CELUI DE TOUS LES CONCURRENTS.** Un nouveau processus de fabrication réduit l'espace perdu et augmente la largeur maximale du plancher de presque 177 mm (7 po). Vous verrez que la caisse est plus haute. Le résultat? Un plus grand volume de charge que les concurrents, quelle que soit la longueur de la caisse, y compris 2 523 L (89,1 pi<sup>3</sup>) dans la caisse longue.

**DAVANTAGE DE CROCHETS D'ARRIMAGE QUE TOUT AUTRE PICK-UP.** Douze crochets sont soudés dans les coins de la caisse pour aider à bien arrimer la charge. Leur capacité de jusqu'à 500 lb (227 kg) dans n'importe quelle direction – le double de celle de la génération précédente – et leur disposition à des hauteurs différentes facilitent l'arrimage d'objets de diverses formes et dimensions.

**ÉCLAIRAGE À DEL DU COMPARTIMENT DE CHARGE.** Des lampes sur les montants de coin, et celles montées sur la cabine offrent un excellent éclairage (de série pour modèles RST et supérieurs; livrable pour tous les autres modèles). L'éclairage de l'attelage est compris avec le hayon à commande électrique livrable, aidant à augmenter la visibilité pour atteler une remorque la nuit.

## REMORQUAGE



Silverado 1500 High Country 4RM à cabine multiplace et caisse courte en nacre irisé trois couches (couleur moyennant supplément) avec caractéristiques livrables.

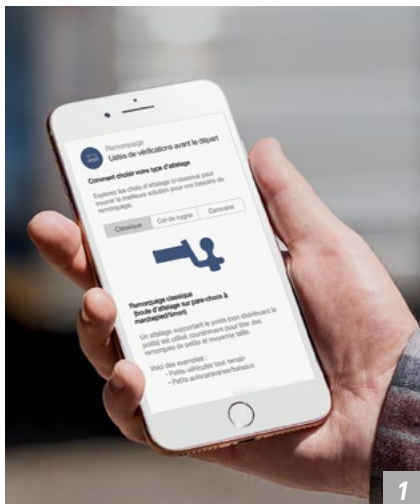
*1 Les caractéristiques de sécurité ou d'assistance au conducteur ne dégagent pas le conducteur de l'obligation de conduire son véhicule de façon sécuritaire. Le conducteur doit rester attentif aux conditions de la circulation, de l'environnement et de la route en tout temps. La visibilité, le climat et les conditions routières peuvent affecter le rendement de la caractéristique. Consultez le Guide du propriétaire du véhicule pour connaître les limitations fonctionnelles et renseignements importants. 2 Poids nominal brut du véhicule (PNBV). Le poids maximal autorisé du véhicule avec l'équipement approprié; comprend le poids du véhicule, du carburant, des liquides, des passagers, de la charge, de l'équipement et le poids sur le timon lors du remorquage. 3 Poids nominal brut combiné. Le poids maximal autorisé pour le véhicule et la remorque, tous les équipements, la charge utile totale, le carburant, les liquides et les passagers. 4 Poids technique sous essieu. Le poids maximal autorisé pouvant être porté par l'essieu ou le système de suspension individuel, avant ou arrière. Il comprend le poids du véhicule, de la charge et de l'équipement porté par l'essieu et le poids sur le timon lors du remorquage. 5 OnStar agit à titre d'intermédiaire auprès des fournisseurs de services d'urgence actuels. Ce ne sont pas tous les véhicules qui peuvent transmettre toutes les données reliées à l'accident. Le service d'Assistance routière est fourni par Allstate Roadside Services, et des limitations et restrictions s'appliquent. L'Assistance en cas de vol de véhicule nécessite un système antivol activé installé en usine et une sélection de préférences de communication d'avis. Ces services ont pour but de vous aider à récupérer le véhicule et n'empêchent pas le vol et ne protègent pas contre les dommages ou les pertes. Des frais supplémentaires de messagerie et de transmission de données peuvent s'appliquer. Les services sont assujettis aux modalités de l'utilisateur et à des restrictions et varient selon le modèle. Consultez le site [onstar.ca](http://onstar.ca) pour obtenir plus de détails.*

**TECHNOLOGIE DE REMORQUAGE.** Le groupe de remorquage de pointe livrable comprend guidage de l'attelage avec vue de l'attelage<sup>1</sup>, éclairage de l'attelage, aide à la connexion du frein de stationnement électrique (une première dans l'industrie), commande de frein de remorque intégrée, alerte de vol de remorque, système de remorquage embarqué de pointe avec application téléphonique et plus encore.

**ÉTIQUETTE DE REMORQUAGE, UNE PREMIÈRE DANS L'INDUSTRIE.** Cette petite étiquette, sur le montant de porte côté conducteur, fournit des renseignements spécifiques à votre véhicule et critiques pour le remorquage, notamment PNBV<sup>2</sup>, PNBC<sup>3</sup>, PTSE<sup>4</sup> du pont arrière, charge utile maximale, poids maximal sur le timon et poids à vide en ordre de marche.

**AIDE À LA CONNEXION DU FREIN DE STATIONNEMENT ÉLECTRIQUE, UNE PREMIÈRE DANS L'INDUSTRIE.** Cette caractéristique engage automatiquement le frein de stationnement lorsque vous passez en mode stationnement après avoir activé la vue de l'attelage<sup>1</sup> livrable, éliminant tout roulement involontaire, afin de préserver l'alignement de votre remorque et de votre attelage.

**ALERTE DE VOL DE REMORQUE, UNE PREMIÈRE DANS L'INDUSTRIE.** Grâce à cette caractéristique livrable, si le faisceau de votre remorque attelée est détaché, les feux clignoteront et le klaxon sonnera. De plus, si vous avez un plan actif Sain et sûr OnStar<sup>5</sup>, et que vous avez réglé les préférences d'Avis d'alarme antivol, vous pouvez recevoir un avis par téléphone, message texte ou courriel.



1



2



3



4

1 Accessible sur certains appareils Apple et Android. La disponibilité des services, les caractéristiques et les fonctions sont soumises à des limitations et varient selon le véhicule, l'appareil et le plan auquel vous êtes abonné. L'appareil doit avoir accès à une connexion de données. Consultez [onstar.ca](http://onstar.ca) pour obtenir plus de détails. 2 Les caractéristiques de sécurité ou d'assistance au conducteur ne dégagent pas le conducteur de l'obligation de conduire son véhicule de façon sécuritaire. Le conducteur doit rester attentif aux conditions de la circulation, de l'environnement et de la route en tout temps. La visibilité, le climat et les conditions routières peuvent affecter le rendement de la caractéristique. Consultez le Guide du propriétaire du véhicule pour connaître les limitations fonctionnelles et renseignements importants.

**1. APPLICATION myChevrolet<sup>MD</sup> AVEC REMORQUAGE.** Cette caractéristique d'application mobile<sup>1</sup>, une première dans l'industrie, comprend des listes de contrôle avant le départ, un glossaire des termes de remorquage, des vidéos d'instruction, des vérifications des feux de remorque et plus encore.

**2. GROUPE CAMÉRAS DE REMORQUE.** Ce système livrable intègre des caméras dans les rétroviseurs extérieurs pour aider à éviter les angles morts et faciliter l'alignement de votre remorque et de votre attelage. Une caméra de remorque auxiliaire haute résolution livrable peut être montée à l'arrière d'une remorque pour améliorer la visibilité vers l'arrière. Nécessite la pose par le concessionnaire.

**3. GUIDAGE DE L'ATTELAGE AVEC VUE DE L'ATTELAGE<sup>2</sup>.** Une ligne de guidage dynamique est intégrée à l'image lorsque vous activez le guidage sur l'écran de la caméra arrière<sup>2</sup>. La vue de l'attelage livrable vous permet de viser l'attelage pour une vue verticale, vous aidant à atteler votre remorque sans aide.

**4. COMMANDE DE FREINS DE REMORQUE INTÉGRÉE LIVRABLE.** Le degré de force ou de « gain » de freinage est affiché sur le centralisateur informatique de bord. Vous serez également rassuré en sachant que le système appliquera les freins de la remorque par pulsations lors de freinages sur neige ou sur glace et qu'il surveille le circuit de freinage de la remorque pour détecter tout problème de câblage.

## PERFORMANCES

# LES CHIFFRES DISENT TOUT : LE SILVERADO OFFRE LE GROUPE MOTOPROPULSEUR IDÉAL.

**LE POUVOIR DU CHOIX.** Vous ne voulez pas simplement un camion. Vous voulez un camion qui convient à vos besoins. Notre gamme commence par le V6 EcoTec3 de 4,3 L éprouvé, plus deux versions du V8 de 5,3 L et le V8 de 6,2 L qui offre la meilleure puissance et le meilleur couple de la catégorie<sup>1</sup>. Il y a également le turbodiesel Duramax<sup>MD</sup> de 3,0 L qui sera livrable à l'été 2019. Et enfin, le turbo de 2,7 L qui vous propulsera de 0 à 96 km/h en 6,8 secondes. Ces six différents moteurs conçus pour les camions ont deux caractéristiques en commun : l'ADN Chevrolet et la promesse de vous offrir le camion à la meilleure conduite que nous ayons jamais construit.

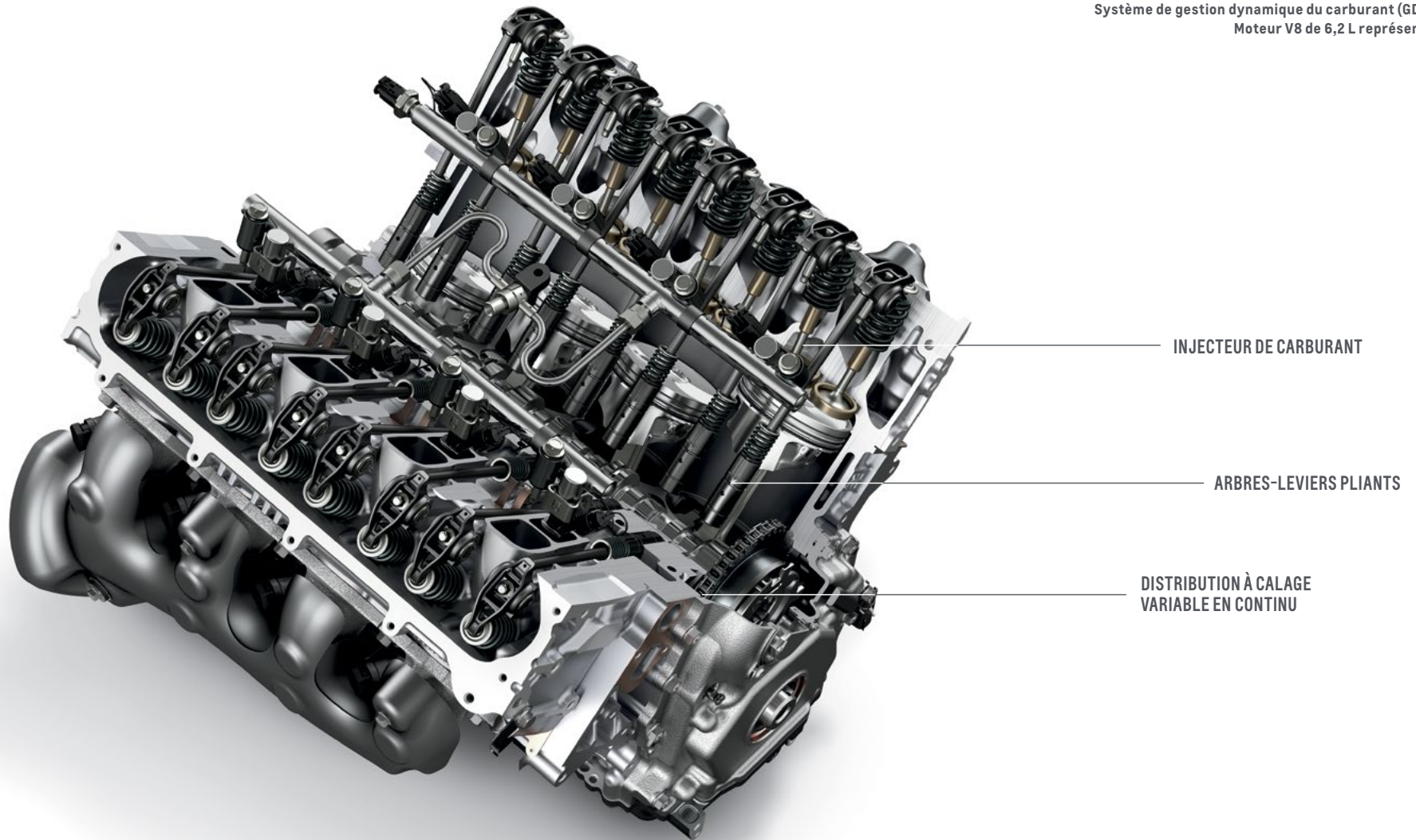
**BOÎTES DE VITESSES AUX PASSAGES SOUPLES.** Comprise avec le turbodiesel Duramax de 3,0 L et le V8 EcoTec3 de 6,2 L livrables, une boîte automatique 10 vitesses hautement efficace procure un raffinement et des performances à couper le souffle, notamment des accélérations améliorées et le développement du couple lors du remorquage. Une boîte automatique 8 vitesses, qui a fait ses débuts dans la Corvette Stingray, est couplée au moteur turbo de 2,7 L et au V8 de 5,3 L avec gestion dynamique du carburant. Une boîte 6 vitesses fiable et éprouvée accompagne le V6 de 4,3 L et le V8 de 5,3 L avec gestion active du carburant.

**TECHNOLOGIE D'ARRÊT/DÉMARRAGE AUTOMATIQUE.** Comprise avec le moteur turbo de 2,7 L, le V8 de 5,3 L avec boîte 8 vitesses, le V8 de 6,2 L et le turbodiesel Duramax de 3,0 L, cette caractéristique est l'efficacité même. Lorsque vous immobilisez le véhicule, dans certaines conditions, le moteur s'arrête pour économiser le carburant et redémarre instantanément lorsque le frein est relâché. Intelligemment conçu pour les applications en pick-up, l'arrêt/démarrage automatique peut être désactivé lorsque les conditions ne sont pas idéales, comme lorsque vous tractez une remorque ou partez hors route en mode quatre roues motrices.

<sup>1</sup> Selon le segment des pick-up pleine grandeur 2018 de WardsAuto.com et les renseignements concurrentiels les plus récents disponibles au moment de l'impression. À l'exclusion d'autres véhicules GM. <sup>2</sup> Livrable à l'été 2019. <sup>3</sup> Avant d'acheter un véhicule ou de l'utiliser pour le remorquage, examinez attentivement la section remorquage du Guide du propriétaire. Le poids des passagers, du chargement et des options ou accessoires peut réduire la capacité de remorquage de votre véhicule. <sup>4</sup> Exige le Silverado 1500 2RM à cabine double. <sup>5</sup> Cotes de consommation de carburant estimées d'après les essais effectués par GM conformément aux méthodes d'essai approuvées du gouvernement du Canada. Consultez [vehicles.nrcan.gc.ca](http://vehicles.nrcan.gc.ca) pour connaître tous les détails. Votre consommation réelle de carburant peut varier. Veuillez consulter les pages 44-45 pour d'autres cotes de consommation de carburant. <sup>6</sup> Silverado 1500 2RM. <sup>7</sup> Exige Silverado 1500 2RM à cabine classique et caisse longue. <sup>8</sup> Cotes de consommation estimées pour moteur V8 de 5,3 L non à carburant mixte. <sup>9</sup> Exige Silverado 1500 2RM à cabine double et caisse standard ou 2RM à cabine multiplace et caisse courte avec groupe remorquage Max livrable. <sup>10</sup> Exige Silverado 1500 LTZ 4RM à cabine double et caisse standard avec groupe remorquage Max livrable.

MOTEUR TURBO DE 2,7 L	I-6 TURBODIESEL DE 3,0 L <sup>2</sup>	V6 ECOTEC3 DE 4,3 L	V8 ECOTEC3 DE 5,3 L	V8 ECOTEC3 DE 5,3 L	V8 ECOTEC3 DE 6,2 L
BOÎTE 8 VITESSES	BOÎTE 10 VITESSES	BOÎTE 6 VITESSES	BOÎTE 6 VITESSES	BOÎTE 8 VITESSES	BOÎTE 10 VITESSES
GESTION ACTIVE DU CARBURANT	FREIN SUR ÉCHAPPEMENT DIESEL	GESTION ACTIVE DU CARBURANT	GESTION ACTIVE DU CARBURANT	GESTION DYNAMIQUE DU CARBURANT	GESTION DYNAMIQUE DU CARBURANT
310 CH À 5 600 TR/MIN	NON DISPONIBLE AU MOMENT DE L'IMPRESSION	285 CH À 5 300 TR/MIN	355 CH À 5 600 TR/MIN	355 CH À 5 600 TR/MIN	420 CH À 5 600 TR/MIN
348 LB-PI DE COUPLE À 1 500 TR/MIN	NON DISPONIBLE AU MOMENT DE L'IMPRESSION	305 LB-PI DE COUPLE À 3 900 TR/MIN	383 LB-PI DE COUPLE À 4 100 TR/MIN	383 LB-PI DE COUPLE À 4 100 TR/MIN	460 LB-PI DE COUPLE À 4 100 TR/MIN
CAPACITÉ MAX. DE REMORQUAGE DE 7 000 LB (3 175 KG) <sup>3,4</sup>	NON DISPONIBLE AU MOMENT DE L'IMPRESSION	CAPACITÉ MAX. DE REMORQUAGE DE 7 900 LB (3 583 KG) <sup>3,7</sup>	CAPACITÉ MAX. DE REMORQUAGE DE 10 100 LB (4 581 KG) <sup>3,7</sup>	CAPACITÉ MAX. DE REMORQUAGE DE 11 600 LB (5 262 KG) <sup>3,9</sup>	CAPACITÉ MAX. DE REMORQUAGE DE 12 200 LB (5 534 KG) <sup>3,10</sup>
11,9 L/100 KM EN VILLE 10,3 L/100 KM SUR ROUTE <sup>5,6</sup>	NON DISPONIBLE AU MOMENT DE L'IMPRESSION	15,1 L/100 KM EN VILLE 11,5 L/100 KM SUR ROUTE <sup>5,6</sup>	15,9 L/100 KM EN VILLE 11,4 L/100 KM SUR ROUTE <sup>5,6,8</sup>	14,1 L/100 KM EN VILLE 10,2 L/100 KM SUR ROUTE <sup>5,6</sup>	15,0 L/100 KM EN VILLE 12,0 L/100 KM SUR ROUTE <sup>5</sup>

Système de gestion dynamique du carburant (GDC).  
Moteur V8 de 6,2 L représenté.



**GESTION DYNAMIQUE DU CARBURANT (GDC).** Cette nouvelle technologie est comprise avec le moteur V8 EcoTec3 de 5,3 L avec boîte 8 vitesses ainsi qu'avec le V8 EcoTec3 de 6,2 L livrable. Un système de contrôle sophistiqué surveille continuellement chaque mouvement de la pédale d'accélérateur et calcule exactement le niveau de couple nécessaire dans la condition actuelle de conduite, que ce soit la vitesse de croisière sur

route, la circulation urbaine ou le transport d'une lourde charge. Presque instantanément, le système de contrôle du moteur active ou neutralise les cylindres selon 17 configurations différentes, une première dans l'industrie, pour aider à maximiser le rendement éconergétique et développer la puissance requise. Et le tout se passe avec une telle précision que vous ne le remarquerez même pas.

**GESTION ACTIVE DU CARBURANT (GAC).** Le moteur turbo de 2,7 L, le V6 EcoTec3 de 4,3 L et le V8 EcoTec3 de 5,3 L avec boîte 6 vitesses sont dotés de ce système. En détectant la charge et la demande, la GAC aide à améliorer le rendement éconergétique en neutralisant des cylindres lorsque la demande en puissance est faible et en les réactivant lorsque le moteur sollicite plus de puissance.

WT



Silverado 1500 WT à cabine classique et caisse longue en blanc sommet.

1 Consultez le Guide du propriétaire du véhicule pour connaître les limitations fonctionnelles et renseignements importants. 2 Les fonctions du système d'infodivertissement Chevrolet varient selon le modèle. La fonctionnalité totale exige la compatibilité Bluetooth et un téléphone intelligent, ainsi qu'une connexion USB pour certains appareils. Des frais de plans de données peuvent s'appliquer. 3 Consultez le site [my.chevrolet.ca](http://my.chevrolet.ca) pour savoir quels téléphones sont compatibles avec le véhicule.

**CHAQUE JOUR EST UN JOUR DE TRAVAIL.** Le Silverado WT est bien digne du nom « Chevrolet » affiché sur la calandre et le hayon. Son CV de camion de travail commence par la puissance éprouvée d'un moteur V6 EcoTec3 de 4,3 L. Ou surclassez au V8 de 5,3 L livrable. Les deux offrent le rendement de la gestion active du carburant. Comme chaque Silverado, le WT

comprend des freins à disque aux quatre roues avec ABS, l'aide au démarrage en pente, le système StabiliTrak<sup>MD</sup> avec dispositif antilouvoiement de la remorque et la toute nouvelle caisse Durabed. Avec un plancher en acier laminé ultra-robuste, le meilleur volume de charge de la catégorie et 12 crochets d'arrimage, c'est la caisse de pick-up la plus fonctionnelle de tous les temps.

**INTÉRIEUR ADAPTÉ.** L'intérieur du WT offre des sièges en vinyle durable ou en tissu livrable ainsi qu'un plancher en vinyle caoutchouté. Les glaces à commande électrique à descente rapide sont de série, comme la caméra arrière<sup>1</sup>. Un centralisateur informatique de bord vous tient informé sur les fonctions importantes du véhicule, et le système d'infodivertissement 3 Chevrolet<sup>2</sup> intuitif avec écran couleur

tactile de 7 po en diagonale fonctionne de manière similaire à votre téléphone intelligent. Vous obtenez aussi la lecture en continu Bluetooth<sup>MD3</sup> pour votre téléphone intelligent compatible. Le groupe commodité WT livrable ajoute un hayon EZ-Lift à verrouillage/débloqué électrique, un régulateur de vitesse, des rétroviseurs chauffants à réglage électrique et le télédéverrouillage.

**CUSTOM**



**PLEINS FEUX SUR VOUS.** Le Silverado Custom attire tous les regards avec la barre centrale de calandre et les pare-chocs couleur de la carrosserie, ses glaces teintées foncé derrière les portes avant, ses feux arrière à DEL

distinctifs et des roues de 20 po en aluminium peint argent éclatant. Des rétroviseurs extérieurs chauffants à réglage électrique sont de série, ainsi qu'un moteur V6 de 4,3 L développant 285 chevaux.

**UNE EXPÉRIENCE SUR MESURE.**

La banquette avant divisée confortable en tissu noir jais et la moquette assortie vous accueillent dans le Silverado Custom. Un écran couleur tactile de 7 po en diagonale, un régulateur de vitesse, le télédéverrouillage et les glaces et le verrouillage des portes à commande électrique sont tous de série.

Silverado 1500 Custom 4RM à cabine multiplace et caisse courte en noir.

LT



Silverado 1500 LT 4RM à cabine multiplace et caisse courte en teinte rouge cajun (couleur moyennant supplément) avec caractéristiques livrables et groupe tout terrain Z71.

*1 Les fonctions du système d'infodivertissement Chevrolet varient selon le modèle. La fonctionnalité totale exige la compatibilité Bluetooth et un téléphone intelligent, ainsi qu'une connexion USB pour certains appareils. Des frais de plans de données peuvent s'appliquer. 2 Ne sont pas compatibles avec tous les appareils. 3 Consultez onstar.ca pour savoir quels véhicules sont dotés de cette fonction et connaître les régions desservies ainsi que les détails et les limitations liés au système. Les services et la connectivité varient selon le modèle et les conditions ainsi que les restrictions géographiques et techniques. La technologie 4G LTE est disponible dans certains marchés. Il faut que les services de véhicules connectés soient actifs et avoir un plan de données pour accéder au point d'accès sans fil intégré au véhicule. L'alimentation des accessoires doit être activée pour utiliser le point d'accès sans fil. Les plans de données sont fournis par AT&T ou le fournisseur de services local. Une carte de crédit est requise pour l'achat. 4 L'essai des Services connectés comprend les services de navigation, le plan Accès à distance et l'essai d'un plan de données de 3 Go ou d'un mois (selon la première éventualité) à partir de la date de livraison du véhicule. Le plan de données est fourni par AT&T ou le fournisseur de services local. Le système électrique du véhicule (y compris la batterie), le service de téléphonie sans fil et le récepteur de signaux satellite GPS doivent être accessibles et en bon état de marche pour que les services pour véhicules connectés fonctionnent correctement. Consultez onstar.ca pour obtenir plus de détails. La disponibilité est sujette à changement. 5 Connectivité de série offerte uniquement à l'acheteur d'origine pour 10 ans. Les services d'Accès connecté sont sujets à changement. Ne comprend pas les services d'urgence et les services de sécurité. Compatibilité des réseaux sans fil 4G LTE requise. Consultez onstar.ca pour connaître les détails et les restrictions. 6 Les capacités varient selon le modèle. Des frais de messagerie et de transmission de données peuvent s'appliquer. Il faut qu'une méthode de communication soit indiquée au dossier et que le client soit inscrit pour recevoir les alertes. Ce ne sont pas tous les problèmes qui engendrent des alertes ou des avis. Consultez onstar.ca pour connaître les détails et les restrictions.*

#### **MODERNE MAIS TOUJOURS CLASSIQUE.**

Le Silverado LT est un tout nouveau pick-up avec les attraits essentiels d'un camion : pare-chocs, barre centrale de calandre et boîtiers de rétroviseurs chromés, soulignés par des poignées de porte couleur de la carrosserie. Les phares et feux de circulation de jour à DEL confèrent un aspect distinctif,

comme le font les roues de 20 po en aluminium peint fini usiné. Le hayon EZ-Lift augmente encore les capacités. Le moteur turbo de 2,7 L grand débit, couplé à une boîte automatique 8 vitesses, assure la puissance. Le V8 de 5,3 L à gestion dynamique du carburant et le turbodiesel Duramax de 3,0 L sont livrables (diesel livrable à l'été 2019).

**UN NIVEAU NETTEMENT SUPÉRIEUR.** La technologie fait un grand bond en avant dans le Silverado LT. Un système d'infodivertissement 3 Chevrolet<sup>1</sup> avec écran couleur tactile de 8 po en diagonale, un centralisateur informatique de bord avec écran de 4,2 po et deux ports USB<sup>2</sup> sont de série. Vous obtiendrez également un essai d'un

mois ou de 3 Go du point d'accès sans fil<sup>3</sup> 4G LTE intégré, un essai d'un mois des services connectés Chevrolet avec accès au plan Sain et sûr OnStar<sup>4</sup> et Accès connecté Chevrolet<sup>5</sup> avec 10 ans de connectivité de série, qui comprend actuellement le service de Diagnostics du véhicule<sup>6</sup>, l'Avis d'entretien au concessionnaire<sup>6</sup> et plus encore.

RST



<sup>1</sup> Pour éviter les risques de blessures, ne jamais utiliser les crochets de sauvetage pour remorquer un véhicule. Consultez le Guide du propriétaire pour de plus amples renseignements.

Silverado 1500 RST 4RM à cabine multiplace et caisse courte en noir avec groupe tout terrain Z71 livrable.

**REGARDEZ BIEN.** Le Silverado RST est une œuvre d'art urbaine, avec des pare-chocs, la barre centrale de calandre et les poignées de porte couleur de la carrosserie, le tout rehaussé de boîtiers de rétroviseurs noir très lustré. L'éclairage à DEL est partout, y compris les phares, les feux de circulation de jour, les feux arrière et les phares antibrouillard.

Les équipements de série de la version RST comprennent des roues de 18 po en aluminium peint argent brillant, des crochets de sauvetage<sup>1</sup>, l'emblème Chevrolet noir et le hayon à verrouillage et déblocage électriques. La dynamique de conduite est accélérée par la puissance de 310 ch et le couple de 348 lb-pi développés par le tout nouveau moteur turbo de 2,7 L.

**RST POUR LES INITIÉS.** L'expérience de l'intérieur RST est enrichie par l'ouverture et le démarrage sans clé, le démarreur à distance, un désembueur de lunette arrière et un système anticambriolage. La banquette avant divisée 40/20/40 comprend un accoudoir et un rangement sous le siège. Avec le groupe confiance et commodité livrable,

vous passerez à la commande automatique de température à deux zones, aux sièges chauffants côtés conducteur et passager avant d'extrémité, à un volant chauffant et plus encore, notamment un rangement aux dossiers des sièges de gauche et de droite et un rangement sous le siège dans les modèles à cabine multiplace.

## GRUPE TOUT TERRAIN Z71



Silverado 1500 RST 4RM à cabine multiplace et caisse courte en noir avec groupe tout terrain Z71 livrable.

1 Selon le segment des pick-up pleine grandeur 2018 de WardsAuto.com et les renseignements concurrentiels les plus récents disponibles au moment de l'impression. À l'exclusion d'autres véhicules GM.

**LES ROUTES SONT POUR LES AUTRES.** Pour 2019, le groupe tout terrain Z71 est livrable pour presque tous les Silverado (de série pour les deux modèles Trail Boss). Le groupe comprend des butoirs tout terrain pour aider à absorber les impacts et réduire les bruits, vibrations et duretés, des amortisseurs bitubes Rancho<sup>MD</sup> (amortisseurs

monotubes Rancho pour modèles Trail Boss), une plaque de protection en métal, un filtre à air de grande capacité, un témoin de filtre à air (une première dans l'industrie), des pneus tout terrain et plus encore. De plus, les modèles LT, RST et LTZ ajoutent un échappement à sortie double avec embouts polis.

**LA TRACTION À L'ACTION.** Un différentiel arrière autobloquant, une exclusivité dans la catégorie<sup>1</sup>, réagit à la milliseconde dans les cas de faible adhérence pour améliorer le déplacement. Il applique une force égale aux deux roues arrière, vous procurant la traction pour continuer à avancer. La boîte de transfert 2 vitesses Autotrac est comprise dans le groupe tout terrain Z71.

**GRUPE PROTECTION ET TOUT TERRAIN Z71.** Pour bien protéger votre camion sur les sentiers non battus, ce groupe livrable comprend des doublures de cages de roues, une doublure de caisse pulvérisée Chevytec et des doublures de plancher avant et arrière toutes saisons avec emblème Z71.

## TRAIL BOSS



Silverado 1500 LT Trail Boss 4RM à cabine multiplace et caisse courte en rouge ardent.

<sup>1</sup> Pour éviter les risques de blessures, ne jamais utiliser les crochets de sauvetage pour remorquer un véhicule. Consultez le Guide du propriétaire pour de plus amples renseignements.

### **UNE PRÉSENCE QUI DOMINE.**

Les suspensions des Custom Trail Boss et LT Trail Boss bénéficient d'un soulèvement de 2 po à l'usine même afin de maximiser les angles d'approche, de rampe et de départ. Cela s'ajoute au légendaire groupe tout terrain Z71, aux

pneus de 18 po Goodyear Wrangler DuraTrac<sup>MD</sup>, à la boîte de transfert 2 vitesses Autotracc, au différentiel arrière autobloquant et au groupe remorquage, ce qui vous donne tout ce qu'il vous faut pour quitter à la fois les soucis et les routes.

**CUSTOM TRAIL BOSS.** Le moteur V6 EcoTec3 de 4,3 L durable de 285 ch aide le Custom Trail Boss à vaincre les sentiers. L'emblème Chevrolet noir, la calandre noire, les roues de 18 po en aluminium peint noir et les crochets de sauvetage rouge performance<sup>1</sup> confèrent une différence distinctive par rapport au Silverado Custom.

**LT TRAIL BOSS.** Cette machine tout terrain comprend un moteur V8 EcoTec3 de 5,3 L avec gestion dynamique du carburant, un échappement à double sortie avec embouts polis et un refroidisseur auxiliaire externe de boîte de vitesses. Des phares à DEL, l'éclairage à DEL dans la caisse et un hayon EZ-Lift à verrouillage/débloccage électrique sont tous de série.

LTZ



Silverado 1500 LTZ 4RM à cabine multiplace et caisse courte en argent glacé métallisé avec caractéristiques livrables.

<sup>1</sup> Consultez le Guide du propriétaire du véhicule pour connaître les limitations fonctionnelles et renseignements importants. <sup>2</sup> Les fonctions du système d'infodivertissement Chevrolet varient selon le modèle. La fonctionnalité totale exige la compatibilité Bluetooth et un téléphone intelligent, ainsi qu'une connexion USB pour certains appareils. Des frais de plans de données peuvent s'appliquer. <sup>3</sup> Ne sont pas compatibles avec tous les appareils.

**ÇA BRILLE PARTOUT.** Le chrome figure en grand sur le LTZ : calandre, pare-chocs, boîtiers de rétroviseur, poignées de porte, éléments de la moulure de ceinture et roues de 18 po en aluminium peint argent éclatant. Les rétroviseurs chauffants et repliables électriquement contribuent à la visibilité, tandis que 12 crochets d'arrimage fixes dans la caisse aident à garder tout bien en place.

**UNE MERVEILLE MÉCANIQUE.** Le LTZ est conçu pour impressionner. Le moteur V8 de 5,3 L est de série, ainsi qu'un différentiel arrière autobloquant, le guidage de l'attelage avec vue de l'attelage<sup>1</sup> et la commande de freins de remorque intégrée. Le système de remorquage de pointe fournit une liste de contrôle, des rappels d'entretien et le diagnostic des circuits électriques.

**CONFORT ET COMMODITÉ INTÉRIEURS.** Les sièges avant et arrière garnis de cuir perforé sont un excellent point de départ. Ajoutez-y des sièges chauffants côtés conducteur et passager avant d'extrémité à réglage électrique en 10 sens avec mémoire côté conducteur ainsi qu'un volant chauffant. Le système d'infodivertissement 3 Plus Chevrolet<sup>2</sup> avec écran tactile de 8 po en diagonale et

HD Radio<sup>MD</sup> est compris, comme la caméra arrière HD<sup>1</sup>. Deux ports USB<sup>3</sup> à l'avant assurent alimentation et connectivité pour vos appareils mobiles, tandis que deux ports à l'arrière sont à recharge uniquement. Les prises de courant de 120 volts c.a. dans la caisse et le tableau de bord assurent l'alimentation de pratiquement tout le reste.

## HIGH COUNTRY



**Silverado 1500 High Country 4RM à cabine multiplace et caisse courte en brun havane métallisé (couleur moyennant supplément) avec caractéristiques livrables.**

1 Les fonctions du système d'infodivertissement Chevrolet varient selon le modèle. La fonctionnalité totale exige la compatibilité Bluetooth et un téléphone intelligent, ainsi qu'une connexion USB pour certains appareils. Des frais de plans de données peuvent s'appliquer. 2 Exige un abonnement au plan Navigation OnStar, au plan Accès supérieur ou l'ajout de l'Orientation. La Navigation connectée et les informations en temps réel sont disponibles uniquement dans les véhicules adéquatement équipés. Les services sont assujettis aux modalités de l'utilisateur et à des restrictions et varient selon le modèle. Consultez le site [onstar.ca](http://onstar.ca) pour obtenir plus de détails. 3 Le système recharge sans fil un appareil mobile compatible PMA ou Qi. Certains appareils exigent un adaptateur ou un couvercle arrière. Pour vérifier la compatibilité des téléphones ou autres appareils, consultez le site [my.chevrolet.ca](http://my.chevrolet.ca) pour les détails. 4 Consultez le Guide du propriétaire du véhicule pour connaître les limitations fonctionnelles et renseignements importants.

**VOUS VOILÀ AU SOMMET.** Le modèle High Country représente le meilleur du Silverado, arborant une calandre exclusive au fini deux tons bronze et chrome. Des roues de 20 po et des marchepieds pleine longueur soulignent le design audacieux. Des phares à DEL à haute intensité et un échappement à double sortie avec embouts polis sont les derniers éléments.

**TOUJOURS UN CAMION CHEVROLET.** Les capacités vont de soi avec le groupe remorquage, une doublure de caisse pulvérisée Chevytec, un différentiel arrière autobloquant exclusif au segment, une boîte automatique 8 vitesses, un hayon électrique, une commande de freins de remorque intégrée et un moteur V8 de 5,3 L. V8 de 6,2 L avec boîte automatique 10 vitesses livrable.

**« VIVRE À LA DURE » RÉIMAGINÉ.** L'intérieur unique en noir jais et ombre du High Country augmente le confort. Les sièges baquets avant garnis de cuir perforé, chauffants et ventilés avec appuie-tête brodés sont équipés du réglage électrique en 10 sens. Des sièges chauffants aux places arrière d'extrémité sont de série. Les perfectionnements comprennent un

système sonore Bose de qualité supérieure à 7 haut-parleurs, le système d'infodivertissement 3 haut de gamme Chevrolet<sup>1</sup> avec Navigation connectée<sup>2</sup>, recharge sans fil<sup>3</sup>, Alerte de circulation transversale arrière<sup>4</sup>, Alerte de changement de voie avec système de détection d'obstacles sur les côtés<sup>4</sup> et radars de stationnement avant et arrière<sup>4</sup>.

## DESIGN INTÉRIEUR

Intérieur High Country en noir jais avec éléments contrastants ombre et caractéristiques livrables.

### TESTEZ LES DIMENSIONS.

Les proportions extérieures agrandies du tout nouveau Silverado permettent d'élargir la cabine, améliorant le dégagement à la tête à l'avant et aux jambes à l'arrière. Les sièges avant ont été soulevés de 38 mm (1,5 po) pour une vue plus dominante de la route, tandis que l'angle du dossier du siège arrière a été amélioré pour accroître le confort.

### LES DÉTAILS SONT PASSÉS AU PEIGNE

**FIN.** À l'intérieur de chaque modèle Silverado, les couleurs, matériaux et finitions ont été sélectionnés pour correspondre à la personnalité du véhicule. Du tissu texturé granité du LT aux sièges garnis de cuir perforé du LTZ et aux surpiquûres exclusives du High Country, rien n'a été négligé.

**ÇA DEVIENT PLUS CHAUD.** Ou peut-être plus frais. Avec l'ajout de bouches d'aération dans les modèles à cabine double et multiplace, les occupants du siège arrière resteront bien au chaud ou confortablement frais. De plus, des sièges chauffants aux places arrière d'extrémité sont de série pour High Country et livrables pour LTZ à cabine multiplace.

### LES BRUITS NE SONT PAS CONVIVIAUX.

Afin d'assurer une cabine silencieuse, nous en avons examiné chaque aspect. Que ce soit les panneaux acoustiques dans les dossiers de siège fixes qui aident à amortir les bruits et réduire les grincements ou la nouvelle technologie dissipative de la moquette qui absorbe les bruits, les résultats parlent – doucement – d'eux-mêmes.

**LÀ OÙ VOUS EN AVEZ BESOIN. QUAND VOUS EN AVEZ BESOIN.** Les passagers avant ne devront jamais se demander où ranger tel ou tel objet. Les boîtes à gants supérieure et inférieure accueillent beaucoup d'articles importants, tandis qu'un compartiment de rangement éclairé livrable dans la console centrale, sous l'accoudoir, sert aussi de classeur. Des bacs ouverts de part et d'autre de la console sont parfaits pour les lampes, les parapluies ou même une petite tablette. Un nouveau tapis de rangement au sommet de la planche de bord convient parfaitement à votre téléphone intelligent. De plus, il y a trois porte-gobelets à l'avant.

### SOLUTIONS DE RANGEMENT À LA 2<sup>e</sup> RANGÉE.

Une paire d'innovations livrables hissent la fonctionnalité de la deuxième rangée à un autre niveau. Des compartiments au dos des dossiers arrière d'extrémité, une première dans le segment, permettent de dissimuler des objets comme petits ordinateurs portables, tablettes ou cordons de recharge. Un bac de rangement sous l'assise du siège arrière est assez polyvalent pour ranger des objets plus longs comme un grattoir à glace ou plus hauts comme un 2 litres de lait. Les deux caractéristiques sont de série pour LTZ et High Country. Et chaque modèle à cabine double ou multiplace offre un plancher de charge presque plat ainsi que des ouvertures plus larges aux portes arrière et un seuil bas qui peuvent faciliter le chargement et l'accès aux passagers.



**1** Les fonctions du système d'infodivertissement Chevrolet varient selon le modèle. La fonctionnalité totale exige la compatibilité Bluetooth et un téléphone intelligent, ainsi qu'une connexion USB pour certains appareils. Des frais de plans de données peuvent s'appliquer. **2** Exige un abonnement au plan Navigation OnStar, au plan Accès supérieur ou à l'ajout de l'Orientation. La Navigation connectée et les informations en temps réel sont disponibles uniquement dans les véhicules adéquatement équipés. Les services sont assujettis aux modalités de l'utilisateur et à des restrictions et varient selon le modèle. Consultez [onstar.ca](http://onstar.ca) pour obtenir plus de détails. **3** L'interface d'utilisateur dans le véhicule est un produit de Google, et les modalités et les déclarations de confidentialité de cette entreprise s'appliquent. Nécessite l'application Android Auto pour Google Play et un téléphone intelligent compatible Android qui utilise la version Android Lollipop 5.0 ou plus récente. Des frais de plans de données s'appliquent.

**SAVOIR, C'EST POUVOIR.** Trouver les renseignements nécessaires lorsque vous en avez besoin constitue l'une des clés de la conduite. Le Silverado offre trois centralisateurs informatiques de bord ainsi qu'un système d'infodivertissement 3 Chevrolet<sup>1</sup> avec écran de 7 ou 8 po en diagonale, de sorte que tout ce que vous devez savoir est toujours accessible.

**AMÉLIORATIONS À L'INFODIVERTISSEMENT.** Comme un téléphone intelligent bien conçu, le nouveau système d'infodivertissement 3 Chevrolet<sup>1</sup> est intuitif et facile à utiliser. L'affichage de l'écran a été simplifié, nécessitant moins d'étapes pour accomplir une tâche. Les délais de réponse sont presque instantanés, et la reconnaissance vocale livrable

(selon l'équipement) a pris une grande longueur d'avance avec l'ajout d'un deuxième microphone. Si cela ne suffit pas, vous pouvez créer de multiples profils sur mesure pour une expérience plus personnalisée. Et puisque le système est doté de la connectivité infonuagique et de la Navigation connectée<sup>2</sup> livrable, vous pouvez enrichir le plaisir de conduite en tout confort.

**COMPATIBILITÉ ANDROID AUTO<sup>3</sup>.** Vous pouvez interagir avec certaines applications de téléphone intelligent grâce à la prise en charge d'Android Auto<sup>MC</sup>. Ce système rassemble certaines caractéristiques de votre téléphone Android<sup>MC</sup> compatible sur l'écran tactile. Vous pouvez accéder à votre téléphone, aux messages textes, à la musique et à votre système de navigation.



1



2



3



4

**1** L'interface d'utilisateur dans le véhicule est un produit d'Apple et les modalités et déclarations de confidentialité de cette entreprise s'appliquent. Exige un iPhone compatible et des tarifs associés aux forfaits de données s'appliquent. **2** Ne sont pas compatibles avec tous les appareils. **3** Les fonctions du système d'infodivertissement Chevrolet varient selon le modèle. La fonctionnalité totale exige la compatibilité Bluetooth et un téléphone intelligent, ainsi qu'une connexion USB pour certains appareils. Des frais de plans de données peuvent s'appliquer. **4** Au moment de mettre sous presse, les données cartographiques détaillées de la plupart des principales régions urbaines des États-Unis et de certaines régions métropolitaines du Canada (Vancouver, Calgary, Edmonton, Winnipeg, Windsor, London, Toronto, Ottawa, Montréal, Québec et Halifax) étaient disponibles. La couverture est considérablement limitée à l'extérieur de ces zones. **5** Exige un abonnement au plan Navigation OnStar, au plan Accès supérieur ou l'ajout de l'Orientation. La Navigation connectée et les informations en temps réel sont disponibles uniquement dans les véhicules adéquatement équipés. Les services sont assujettis aux modalités de l'utilisateur et à des restrictions et varient selon le modèle. Consultez [onstar.ca](http://onstar.ca) pour obtenir plus de détails.

### **1. COMPATIBILITÉ Apple CarPlay<sup>MD1</sup>.**

Vous pouvez interagir avec certaines des caractéristiques les plus utilisées de votre iPhone<sup>MD</sup>, notamment Cartes, Musique, Messages et Téléphone, sur l'écran tactile même.

### **2. NOUVELLE VISUALISATION TÊTE**

**HAUTE.** Une première dans le segment des pick-up pleine grandeur, cet affichage multicolore de 15 po en diagonale projette des données critiques – y compris certains renseignements sur la sécurité active – sur le pare-brise pour que vous n'ayez pas à quitter la route des yeux. Vous pouvez aussi modifier le positionnement de l'affichage. Livrable pour LTZ et High Country.

**3. BRANCHEZ ET JOUEZ.** Rester branché n'est pas une commodité, c'est une nécessité. Avec jusqu'à six ports USB de données<sup>2</sup>, dont un port de type C livrable pour certains modèles, écouter votre musique et charger vos appareils n'a jamais été aussi facile.

**4. VOUS VOYAGEZ.** Le système d'infodivertissement 3 haut de gamme Chevrolet<sup>3</sup> avec Navigation<sup>4</sup> a été largement perfectionné. L'entrée de destinations a été simplifiée, et vous pouvez pincer, agrandir et déplacer les écrans de carte exactement comme vous le faites sur votre téléphone intelligent. Et avec la Navigation connectée<sup>5</sup>, vous recevrez des données sur la circulation en temps réel, des mises à jour des cartes et de meilleurs itinéraires.

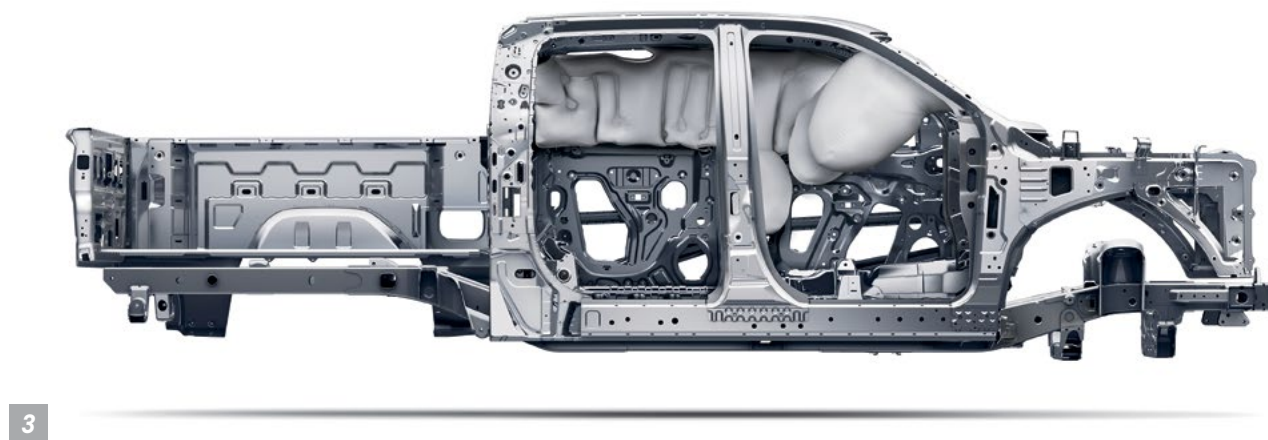
### 1. RÉTROVISEUR À CAMÉRA

**ARRIÈRE<sup>1</sup>.** Cette technologie livrable projette une vue à grand angle de la zone derrière votre Silverado. Vous pouvez facilement passer entre la surface du miroir et un écran vidéo offrant une large vue qui n'est pas obstruée par les appuie-tête, les passagers arrière ou le chargement pour que vous puissiez voir ce qui se trouve derrière vous.

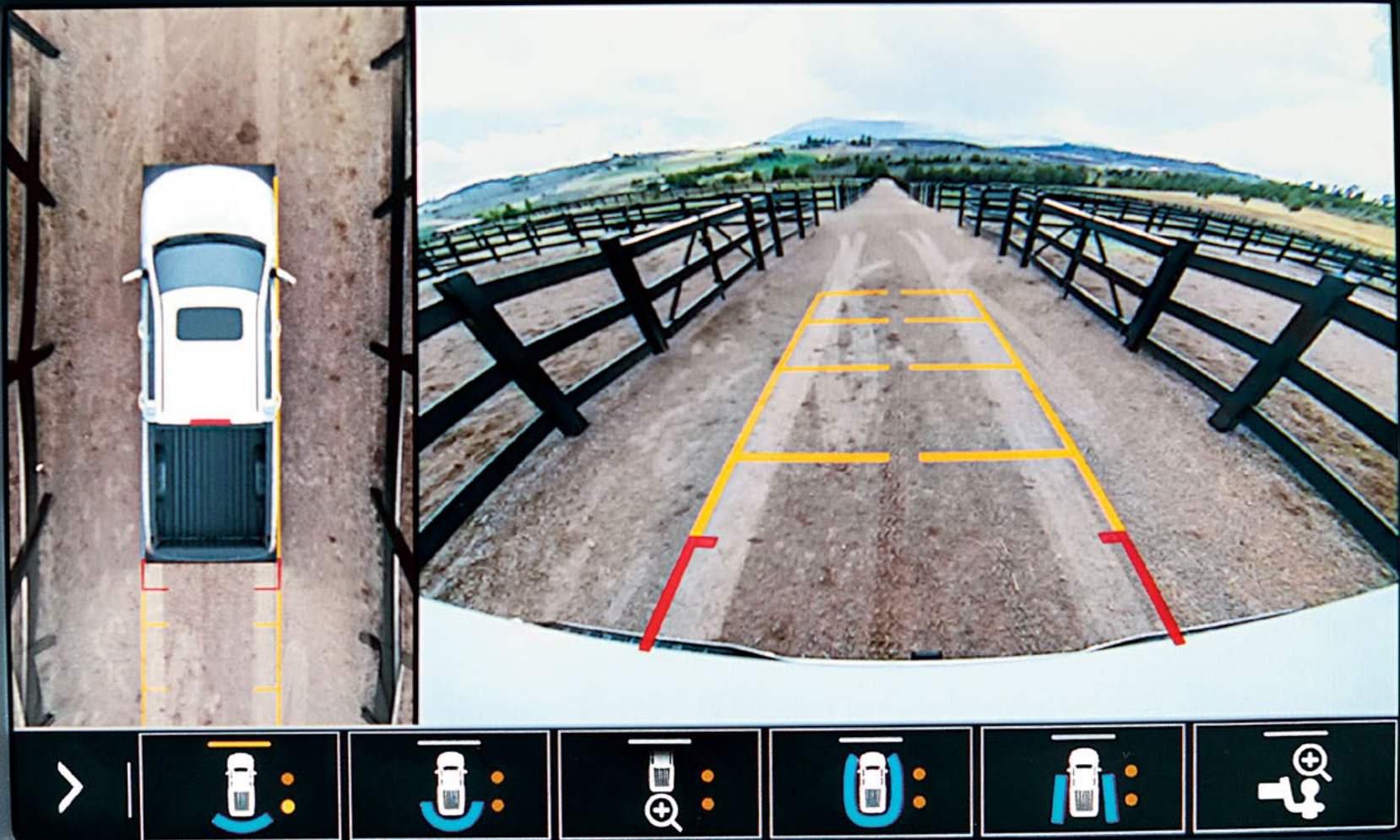
**2. FONCTION ADO<sup>1</sup>.** Idéale pour les nouveaux conducteurs, la Fonction ado encourage de meilleures habitudes de conduite. Elle fournit un rapport sur la fréquence d'activation de certaines caractéristiques de sécurité livrables, met la radio en mode sourdine quand les occupants du siège avant n'ont pas bouclé leur ceinture de sécurité et déclenche des avertissements sonores et visuels quand le véhicule roule au-dessus d'une vitesse prédéterminée.

**3. LA FORCE ESSENTIELLE.** La cage de sécurité utilise six calibres différents d'acier ultra-robuste pour aider à préserver l'intégrité de la cabine. Il y a aussi six sacs gonflables de série<sup>2</sup>.

*Les caractéristiques de sécurité ou d'assistance au conducteur ne dégagent pas le conducteur de l'obligation de conduire son véhicule de façon sécuritaire. Le conducteur doit rester attentif aux conditions de la circulation, de l'environnement et de la route en tout temps. La visibilité, le climat et les conditions routières peuvent affecter le rendement de la caractéristique. Consultez le Guide du propriétaire du véhicule pour connaître les limitations fonctionnelles et renseignements importants.*



<sup>1</sup> Consultez le Guide du propriétaire du véhicule pour connaître les limitations fonctionnelles et renseignements importants. <sup>2</sup> AVIS RELATIF À LA SÉCURITÉ DES ENFANTS : s'asseoir trop près d'un sac gonflable au moment de son déploiement peut augmenter le risque de blessures graves ou de mort. Portez toujours convenablement votre ceinture de sécurité. Utilisez toujours les ceintures de sécurité et les dispositifs de retenue adéquats pour la taille et l'âge de vos enfants, même avec les sacs gonflables. Même avec le capteur de présence côté passager, la sécurité des enfants est accrue lorsqu'ils sont convenablement attachés au siège arrière dans un siège pour enfant ou siège d'appoint approprié. Ne jamais placer un siège d'enfant orienté vers l'arrière sur le siège avant d'un véhicule équipé d'un sac gonflable frontal activé. Pour plus d'information, consultez le Guide du propriétaire de votre véhicule et les instructions sur l'utilisation d'un siège pour enfant.



**VISION PÉRIPHÉRIQUE HD<sup>1</sup>.** Cette caractéristique livrable peut faciliter le stationnement en parallèle et les manœuvres à faibles vitesses dans les espaces de stationnement étroits. C'est parce que vous avez le double de vision en regardant un seul écran. En utilisant les quatre caméras à emplacement

stratégique, la vision périphérique crée une vue aérienne virtuelle des zones entourant votre Silverado. Les vues de toutes les caméras se fusionnent pour transmettre une image claire sur l'écran d'affichage. Plusieurs vues peuvent être choisies.

**ASSISTANCE AUTOMATIQUE EN CAS D'IMPACT ONSTAR<sup>MD</sup> LIVRABLE.** Dans le cas d'un accident, des capteurs intégrés sont conçus pour envoyer un signal pouvant alerter un conseiller spécialement formé et certifié comme répartiteur aux urgences médicales<sup>2</sup> qui peut vous aider à recevoir l'aide dont

vous avez besoin – même si vous n'êtes pas en mesure de répondre. Le conseiller OnStar peut utiliser la technologie du GPS pour aider à localiser votre véhicule et demander que l'on vous envoie de l'aide. Ce service exige un abonnement payé au plan Sain et sûr OnStar<sup>3</sup> livrable.

<sup>1</sup> Consultez le Guide du propriétaire du véhicule pour connaître les limitations fonctionnelles et renseignements importants. <sup>2</sup> Les conseillers d'urgence OnStar sont certifiés par International Academies of Emergency Dispatch. <sup>3</sup> La caractéristique est de série pendant un mois pour LT, RST, LT Trail Boss, LTZ et High Country et livrable pour WT, Custom et Custom Trail Boss avec l'achat d'équipement posé en usine. OnStar agit à titre d'intermédiaire auprès des services d'urgence actuels. Ce ne sont pas tous les véhicules qui peuvent transmettre toutes les données reliées à l'accident. Le service d'Assistance routière est fourni par Allstate Roadside Services, et des limitations et restrictions s'appliquent. L'Assistance en cas de vol de véhicule nécessite un système antivol activé installé en usine et une sélection de préférences de communication d'avis. Ces services ont pour but de vous aider à récupérer le véhicule et n'empêchent pas le vol et ne protègent pas contre les dommages ou les pertes. Des frais supplémentaires de messagerie et de transmission de données peuvent s'appliquer. Les services sont assujettis aux modalités de l'utilisateur et à des restrictions et varient selon le modèle. Consultez onstar.ca pour obtenir plus de détails.

## SÉCURITÉ

### LA SÉCURITÉ, C'EST D'ABORD VOUS.

Les caractéristiques de sécurité ou d'assistance au conducteur ne dégagent pas le conducteur de l'obligation de conduire son véhicule de façon sécuritaire. Le conducteur doit rester attentif aux conditions de la circulation, de l'environnement et de la route en tout temps. La visibilité, le climat et les conditions routières peuvent affecter le rendement de la caractéristique. Consultez le Guide du propriétaire du véhicule pour connaître les limitations fonctionnelles et renseignements importants.



# AUSSI SÉCURITAIRE QUE ROBUSTE.

Il est important d'être conscient de votre environnement, surtout dans un pick-up pleine grandeur. Pour cette raison, nous offrons maintenant davantage de technologies d'évitement de collisions livrables par comparaison à la génération précédente. Le tout a pour but d'aider à vous donner un sentiment de confiance, que ce soit pour remorquer, rouler à vitesse de croisière sur la route ou manœuvrer dans un terrain de stationnement exigu.



**SIÈGE À ALERTE DE SÉCURITÉ.** Ce siège livrable émet des vibrations directionnelles dans le coussin du siège plutôt que des alertes sonores d'évitement d'accident pour indiquer de quelle direction provient le risque de collision. Ce dispositif d'alerte breveté est lié à certains autres systèmes de prévention de collision à bord livrables.



**AIDE AU MAINTIEN DANS LA VOIE AVEC ALERTE DE SORTIE DE VOIE.** Ce système livrable à base de caméras surveille les démarcations sur la route et peut tourner doucement le volant (et émettre des alertes de sortie de voie au besoin) pour aider les conducteurs à éviter de dévier par mégarde de leur voie détectée sans s'y diriger activement et sans actionner le clignotant.



**FREINAGE AUTOMATIQUE EN MARCHÉ AVANT À BASSE VITESSE.** Si le véhicule roule à faible vitesse et que ce système livrable détermine l'imminence d'une collision frontale avec un véhicule détecté, et que le conducteur n'a pas appliqué les freins, le système peut engager automatiquement les freins afin d'aider à réduire la gravité de l'impact. Il peut même aider à éviter le contact à très faibles vitesses.



**ALERTE DE PRÉVENTION DE COLLISION AVEC TÉMOIN DE DISTANCE AVEC LE VÉHICULE DEVANT.** L'alerte de prévention de collision livrable est conçue pour surveiller la distance entre votre véhicule et un véhicule détecté qui vous précède. Si le système détermine l'imminence d'une collision frontale avec un véhicule détecté, il est conçu pour en avertir le conducteur. Le témoin de distance livrable peut fournir au conducteur le délai de suivi par rapport à un véhicule en mouvement détecté devant lui.



**FREINAGE DE DÉTECTION DES PIÉTONS À L'AVANT.** Si ce système livrable détecte un piéton directement devant le véhicule et qu'une collision est imminente, et si le conducteur n'a pas déjà serré les freins, ce système livrable peut l'avertir et peut serrer automatiquement les freins pour aider à réduire la gravité de la collision, voire éventuellement à l'éviter. La fonctionnalité est limitée la nuit.



**RADARS DE STATIONNEMENT AVANT ET ARRIÈRE.** Idéals pour se stationner à basse vitesse, ce système livrable est conçu pour détecter les objets fixes et peut vous avertir si l'un d'eux est trop près lors des manœuvres à basse vitesse. De série pour High Country.



**PHARES INTELLIBEAM.** Quand le système détecte les phares ou les feux arrière de véhicules devant le véhicule, les phares IntelliBeam<sup>MD</sup> livrables permutent intuitivement entre les feux de route et les feux de croisement.



**ALERTE DE CHANGEMENT DE VOIE AVEC SYSTÈME DE DÉTECTION D'OBSTACLES SUR LES CÔTÉS.** Avec cette technologie de sécurité livrable, des capteurs radars dans les coins arrière du véhicule sont conçus pour aider à détecter les véhicules qui approchent rapidement dans les voies adjacentes ainsi que les véhicules en mouvement dans les angles morts des rétroviseurs extérieurs. Des icônes ambrées dans les rétroviseurs extérieurs indiquent la présence d'un véhicule. De série pour High Country.



**ALERTE DE CIRCULATION TRANSVERSALE ARRIÈRE.** À l'aide de capteurs radars, cette caractéristique livrable est conçue pour avertir le conducteur des véhicules qui traversent derrière son Silverado lorsqu'il roule en marche arrière. Des avertissements sonores, ainsi que visuels sur l'écran de la caméra arrière, se déclenchent si des véhicules approchent. De série pour High Country.



**CAMÉRA ARRIÈRE.** Lorsque la boîte de vitesses est en marche arrière, la caméra arrière avec les lignes de guidage dynamiques permet au conducteur de voir les objets qui se trouvent directement derrière le véhicule au moyen de l'écran dans la colonne centrale. Il est donc plus facile de reculer ou de stationner. Et grâce au Guidage de l'attelage avec vue de l'attelage, il est simple d'atteler une remorque.

## DISPONIBILITÉ DES MODÈLES

VERSION	MOTEUR DE SÉRIE	MOTEUR LIVRABLE	2RM	4RM	CABINE CLASSIQUE ET CAISSE LONGUE	CABINE DOUBLE ET CAISSE STANDARD	CABINE MULTIPLACE ET CAISSE COURTE	CABINE MULTIPLACE ET CAISSE STANDARD
WT	V6 EcoTec3 de 4,3 L	V8 EcoTec3 de 5,3 L avec GAC	●	●	●	●	●	●
CUSTOM	V6 EcoTec3 de 4,3 L	V8 EcoTec3 de 5,3 L avec GAC	●	●		●	●	●
CUSTOM TRAIL BOSS	V6 EcoTec3 de 4,3 L	V8 EcoTec3 de 5,3 L avec GAC		●		●	●	●
LT	2,7 L turbo	V8 EcoTec3 de 5,3 L avec GDC, I-6 Duramax de 3 L <sup>1</sup>	●	●		●	●	●
RST	2,7 L turbo	V8 EcoTec3 de 5,3 L avec GDC, I-6 Duramax de 3 L <sup>1</sup>	●	●		●	●	●
LT TRAIL BOSS	V8 EcoTec3 de 5,3 L avec GDC			●			●	●
LTZ	V8 EcoTec3 de 5,3 L avec GDC	V8 EcoTec3 de 6,2 L, I-6 Duramax de 3 L <sup>1</sup>	●	●		●	●	●
HIGH COUNTRY	V8 EcoTec3 de 5,3 L avec GDC	V8 EcoTec3 de 6,2 L, I-6 Duramax de 3 L <sup>1</sup>		●			●	●

## DIMENSIONS, MM (PO)

	CABINE CLASSIQUE	CABINE DOUBLE	CABINE MULTIPLACE ET CAISSE COURTE	CABINE MULTIPLACE ET CAISSE STANDARD
Empattement	3 543 (139,5)	3 745 (147,4)	3 745 (147,4)	3 987 (157)
Longueur	5 829 (229,5)	5 885 (231,7)	5 885 (231,7)	6 127 (241,2)
Largeur	2 063 (81,2)	2 063 (81,2)	2 063 (81,2)	2 063 (81,2)
Hauteur, 2RM	1 920 (75,6)	1 920 (75,6)	1 917 (75,5)	1 914 (75,4)
Hauteur, 4RM	1 921 (75,6)	1 921-1 993 (75,6-78,5)	1 918-1 990 (75,5-78,4)	1 915-1 987 (75,4-78,2)
Dégagement à la tête, av/ar	1 095/- (43,1/-)	1 093/1 013 (43/39,9)	1 093/1 019 (43/40,1)	1 093/1 019 (43/40,1)
Dégagement aux jambes, av/ar	1 130/- (44,5/-)	1 131/895 (44,5/35,2)	1 131/1 102 (44,5/43,4)	1 131/1 102 (44,5/43,4)
Dégagement aux épaules, av/ar	1 677/- (66/-)	1 677/1 648 (66/64,9)	1 677/1 655 (66/65,2)	1 677/1 655 (66/65,2)
Dégagement aux hanches, av/ar	1 554/- (61,2/-)	1 554/1 530 (61,2/60,2)	1 554/1 530 (61,2/60,2)	1 554/1 530 (61,2/60,2)

## CAPACITÉS

	CABINE CLASSIQUE	CABINE DOUBLE	CABINE MULTIPLACE
RÉSERVOIR DE CARBURANT, L (gal imp.)	106 (23,3)	91 (20)	91 (20)
	CAISSE COURTE	CAISSE STANDARD	CAISSE LONGUE
VOLUME UTILITAIRE, L (pi <sup>3</sup> )	1 781 (62,9)	2 030 (71,7)	2 523 (89,1)

<sup>1</sup> Livrable à l'été 2019.

## ÉQUIPEMENT DE SÉRIE

De série pour chaque Silverado :

### MÉCANIQUE

Freins – assistés, à disque aux 4 roues avec disques Duralife  
– freinage antiblocage (ABS) aux 4 roues avec aide au démarrage en pente

Cadre – cadre entièrement caissonné avec section avant hydroformée

StabiliTrak – système de contrôle électronique de la stabilité StabiliTrak avec antiroulis proactif, dispositif anti-louvoiement électronique de remorque, aide au démarrage en pente et traction asservie<sup>1</sup>

Direction – à crémaillère avec assistance électrique

### EXTÉRIEUR

Pare-chocs – arrière à marchepieds d'extrémité

Éclairage du compartiment de charge – avec feu d'arrêt central surélevé intégré

Remplissage de carburant – sans bouchon

Éclairage – feux de circulation de jour avec commande automatique de l'éclairage extérieur

Caisse de pick-up – Durabed

Longerons de hayon et de caisse – protecteurs

Crochets d'arrimage – 12 crochets fixes, cotés à 500 lb (227 kg)<sup>2</sup>

Serrure de porte – pneu de secours

Pneu de secours – de grandeur normale

### INTÉRIEUR

Sacs gonflables<sup>3</sup> – Sacs gonflables frontaux à deux étapes de déploiement pour le conducteur et le passager de la place d'extrémité avant; Sacs gonflables latéraux montés dans les sièges du conducteur et du passager de la place d'extrémité avant; Rideaux gonflables latéraux pour les passagers des places d'extrémité avant et arrière; Comprend le capteur de présence côté passager pour sac gonflable frontal de la place avant

### Climatisation

Poignées de maintien – au pied avant côtés conducteur et passager avant; au pied milieu pour passagers arrière

Connectivité – Connexion de téléphone et lecture audio en continu sans fil Bluetooth<sup>M04</sup>; Port USB<sup>5</sup> – sur tableau de bord

### Verrouillage des portes – électrique

Instruments de bord – à 6 cadrans avec indicateur de vitesse, niveau de carburant, température du liquide de refroidissement, tachymètre, voltmètre et pression d'huile

Prise de courant – auxiliaire de 12 volts, à l'avant

Bouches d'aération au siège arrière – de chauffage/refroidissement

Rappel de vérification du siège arrière<sup>6</sup>; Technologie Fonction ado<sup>1</sup>

Caméra arrière<sup>1</sup>

Affichage de la température – extérieure, dans la radio

Système de surveillance de la pression des pneus avec alerte de remplissage des pneus (ne s'applique pas au pneu de secours)

<sup>1</sup> Consultez le Guide du propriétaire du véhicule pour connaître les limitations fonctionnelles et renseignements importants. <sup>2</sup> Ces charges utiles maximales sont destinées aux fins de comparaison uniquement. Avant d'acheter un véhicule ou de l'utiliser pour transporter des personnes ou un chargement, examinez attentivement la section relative au chargement du véhicule du Guide du propriétaire et vérifiez la capacité de charge de votre véhicule en particulier sur l'étiquette apposée sur le montant intérieur de la porte du conducteur. <sup>3</sup> AVIS RELATIF À LA SÉCURITÉ DES ENFANTS : Utilisez toujours les ceintures de sécurité et les sièges adéquats pour la taille et l'âge de vos enfants, même lorsque le véhicule est équipé de sacs gonflables. Même avec le capteur de présence côté passager, la sécurité des enfants est accrue lorsqu'ils sont convenablement attachés au siège arrière dans un siège pour enfant ou siège d'appoint approprié. Ne jamais placer un siège d'enfant orienté vers l'arrière sur le siège avant d'un véhicule équipé d'un sac gonflable frontal activé. Pour plus d'information, consultez le Guide du propriétaire du véhicule et les instructions sur l'utilisation d'un siège pour enfant. <sup>4</sup> Consultez le site [my.chevrolet.ca](http://my.chevrolet.ca) pour savoir quels téléphones sont compatibles avec le véhicule. <sup>5</sup> N'est pas compatible avec tous les appareils. <sup>6</sup> Ne détecte ni les personnes ni les articles. Vérifiez toujours le siège arrière avant de quitter le véhicule.

## CHARGE UTILE ET CAPACITÉS DE REMORQUAGE

MODÈLE	MOTEUR	RAPPORT DE PONT	CHARGE UTILE MAX. <sup>1</sup> , lb (kg)	CAPACITÉ MAX. DE REMORQUAGE <sup>2</sup> , lb (kg)
<b>CABINE CLASSIQUE</b>				
Cabine classique et caisse longue 2RM	V6 de 4,3 L	3,42	2 250 (1 021)	7 900 (3 583)
	V8 de 5,3 L avec boîte 6 vitesses	3,42	2 180 (989)	10 100 (4 581)
Cabine classique et caisse longue 4RM	V6 de 4,3 L	3,42	2 130 (966)	7 700 (3 493)
	V8 de 5,3 L avec boîte 6 vitesses	3,42	2 070 (939)	9 900 (4 491)
<b>CABINE DOUBLE</b>				
Cabine double et caisse standard 2RM	2,7 L turbo	3,42	2 070 (939)	7 000 (3 175)
	V6 de 4,3 L	3,42	2 040 (925)	7 700 (3 493)
	V8 de 5,3 L avec boîte 6 vitesses	3,42	1 970 (894)	9 800 (4 445)
	V8 de 5,3 L avec boîte 8 vitesses	3,23	1 980 (898)	9 900 (4 491)
	Turbodiesel Duramax de 3 L	3,23	1 780 (807)	7 600 (3 447)
Cabine double et caisse standard 2RM, groupe remorquage Max	V8 de 5,3 L avec boîte 8 vitesses	3,42	2 190 (993)	11 600 (5 262)
Cabine double et caisse standard 4RM	2,7 L turbo	3,42	2 050 (930)	6 700 (3 039)
	V6 de 4,3 L	3,42	2 020 (916)	7 500 (3 402)
	V8 de 5,3 L avec boîte 6 vitesses	3,42	1 950 (885)	9 600 (4 354)
	V8 de 5,3 L avec boîte 8 vitesses	3,23	1 970 (894)	9 700 (4 400)
	Turbodiesel Duramax de 3 L	3,23	1 770 (803)	9 300 (4 218)
Cabine double et caisse standard 4RM, groupe remorquage Max	V8 de 5,3 L avec boîte 8 vitesses	3,42	2 180 (989)	11 400 (5 171)
	V8 de 6,2 L	3,42	2 090 (948)	12 200 (5 534)
Cabine double et caisse standard Trail Boss 4RM	V6 de 4,3 L	3,42	1 770 (803)	7 400 (3 357)
	V8 de 5,3 L avec boîte 6 vitesses	3,42	1 670 (757)	9 500 (4 309)
	V8 de 5,3 L avec boîte 8 vitesses	3,23	1 680 (762)	9 500 (4 309)

MODÈLE	MOTEUR	RAPPORT DE PONT	CHARGE UTILE MAX. <sup>1</sup> , lb (kg)	CAPACITÉ MAX. DE REMORQUAGE <sup>2</sup> , lb (kg)
<b>CABINE MULTIPLACE</b>				
Cabine multiplace et caisse courte 2RM	2,7 L turbo	3,42	2 060 (934)	6 900 (3 130)
	V6 de 4,3 L	3,42	2 030 (921)	7 700 (3 493)
	V8 de 5,3 L avec boîte 6 vitesses	3,42	2 060 (934)	9 800 (4 445)
	V8 de 5,3 L avec boîte 8 vitesses	3,23	2 060 (934)	9 800 (4 445)
	Turbodiesel Duramax de 3 L	3,23	1 870 (848)	7 500 (3 402)
Cabine multiplace et caisse courte 2RM, groupe remorquage Max	V8 de 5,3 L avec boîte 8 vitesses	3,42	2 180 (989)	11 600 (5 262)
Cabine multiplace et caisse standard 2RM	2,7 L turbo	3,42	1 990 (903)	6 900 (3 130)
	V6 de 4,3 L	3,42	1 960 (889)	7 600 (3 447)
	V8 de 5,3 L avec boîte 6 vitesses	3,42	1 990 (903)	9 700 (4 400)
	V8 de 5,3 L avec boîte 8 vitesses	3,23	1 990 (903)	9 800 (4 445)
	Turbodiesel Duramax de 3 L	3,23	1 800 (816)	7 500 (3 402)
Cabine multiplace et caisse standard 2RM, groupe remorquage Max	V8 de 5,3 L avec boîte 8 vitesses	3,42	2 110 (957)	11 500 (5 216)
Cabine multiplace et caisse courte 4RM	2,7 L turbo	3,42	2 050 (930)	6 700 (3 039)
	V6 de 4,3 L	3,42	2 020 (916)	7 500 (3 402)
	V8 de 5,3 L avec boîte 6 vitesses	3,42	2 050 (930)	9 500 (4 309)
	V8 de 5,3 L avec boîte 8 vitesses	3,23	2 060 (934)	9 600 (4 354)
	V8 de 6,2 L	3,23	1 670 (757)	9 300 (4 218)
	Turbodiesel Duramax de 3 L	3,23	1 870 (848)	9 300 (4 218)
Cabine multiplace et caisse courte 4RM, groupe remorquage Max	V8 de 5,3 L avec boîte 8 vitesses	3,42	2 170 (984)	11 400 (5 171)
	V8 de 6,2 L	3,42	2 100 (953)	12 100 (5 488)
Cabine multiplace et caisse courte Trail Boss 4RM	V6 de 4,3 L	3,42	1 760 (798)	7 300 (3 311)
	V8 de 5,3 L avec boîte 6 vitesses	3,42	1 760 (798)	9 500 (4 309)
	V8 de 5,3 L avec boîte 8 vitesses	3,23	1 770 (803)	9 500 (4 309)
Cabine multiplace et caisse standard 4RM	2,7 L turbo	3,42	2 000 (907)	6 700 (3 039)
	V6 de 4,3 L	3,42	1 970 (894)	7 400 (3 357)
	V8 de 5,3 L avec boîte 6 vitesses	3,42	2 000 (907)	9 500 (4 309)
	V8 de 5,3 L avec boîte 8 vitesses	3,23	2 010 (912)	9 600 (4 354)
	V8 de 6,2 L	3,23	1 590 (721)	9 200 (4 173)
Cabine multiplace et caisse standard 4RM, groupe remorquage Max	Turbodiesel Duramax de 3 L	3,23	1 850 (839)	9 200 (4 173)
	V8 de 5,3 L avec boîte 8 vitesses	3,42	2 130 (966)	11 300 (5 126)
Cabine multiplace et caisse standard Trail Boss 4RM	V8 de 6,2 L	3,42	2 010 (912)	12 000 (5 443)
	V6 de 4,3 L	3,42	1 710 (776)	7 300 (3 311)
Cabine multiplace et caisse standard Trail Boss 4RM	V8 de 5,3 L avec boîte 6 vitesses	3,42	1 710 (776)	9 400 (4 264)
	V8 de 5,3 L avec boîte 8 vitesses	3,23	1 720 (780)	9 400 (4 264)

<sup>1</sup> Ces charges utiles maximales sont destinées aux fins de comparaison uniquement. Avant d'acheter un véhicule ou de l'utiliser pour transporter des personnes ou un chargement, examinez attentivement la section relative au chargement du véhicule du Guide du propriétaire et vérifiez la capacité de charge de votre véhicule en particulier sur l'étiquette apposée sur le montant intérieur de la porte du conducteur. <sup>2</sup> Avant d'acheter un véhicule ou de l'utiliser pour le remorquage, examinez attentivement la section remorquage du Guide du propriétaire. Le poids des passagers, du chargement et des options ou accessoires peut réduire la capacité de remorquage de votre véhicule.

## MODÈLES



**SILVERADO WT** En plus des caractéristiques de série, le WT comprend :

### MÉCANIQUE

Moteur – V6 EcoTec3 de 4,3 L

Échappement – à sortie simple

Boîte – automatique 6 vitesses avec surmultipliée, mode remorquage/transport et freinage en pente

Rapport de pont arrière – 3,42

### EXTÉRIEUR

Pare-chocs – avant et arrière noir semi-lustré

Poignées de portes – noires

Glaces – à absorption des rayons du soleil, teintées

Calandre – à barre noire et empiècements grillagés

Phares – à halogène de style réflecteur et feux de circulation de jour

Rétroviseurs – noirs à réglage manuel

Crochets de sauvetage<sup>1</sup> – noirs (modèles 4RM)

Hayon – à commande manuelle

Feux arrière – à incandescence

Pneus – P255/70R17 toutes saisons<sup>1</sup>

### INTÉRIEUR

Système sonore à 6 haut-parleurs

Centralisateur informatique de bord – écran monochrome de 3,5 po en diagonale

Revêtement de plancher – en vinyle caoutchouté

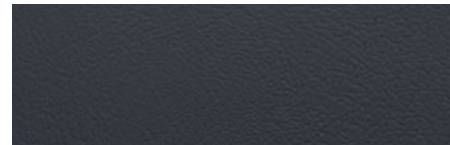
Divertissement – Système d'infodivertissement 3 Chevrolet<sup>2</sup> avec écran couleur tactile de 7 po en diagonale, stéréo AM/FM, lecture audio en continu Bluetooth<sup>MD3</sup> pour deux appareils activés, commande vocale au téléphone compatible et compatibilité Apple CarPlay<sup>MD4</sup> et Android Auto<sup>MD5</sup>

Siège – banquette avant divisée 40/20/40 à réglage manuel en 4 sens côtés conducteur et passager avant

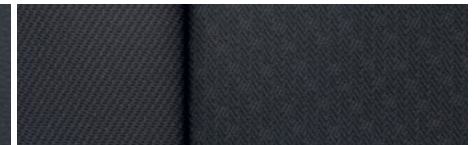
Siège – banquette arrière à dossier divisé 60/40 rabattable (cabine double et cabine multiplace)

Colonne de direction – volant inclinable à réglage manuel avec verrouillage de sécurité du volant

Glaces – électriques, à descente/montée rapide côté conducteur, à descente rapide pour toutes les autres glaces



Vinyle noir jais




Tissu noir jais



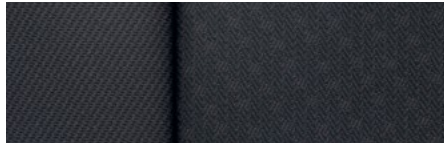
17 po en acier peint argent ultra (RD6) de série pour WT



17 po en aluminium peint argent brillant (Q5U) livrables pour WT

<sup>1</sup> Pour éviter les risques de blessures, ne jamais utiliser les crochets de sauvetage pour remorquer un véhicule. Pour plus d'information, consultez le Guide du propriétaire. <sup>2</sup> Les fonctions du système d'infodivertissement Chevrolet varient selon le modèle. La fonctionnalité totale exige la compatibilité Bluetooth et un téléphone intelligent, ainsi qu'une connexion USB pour certains appareils. Des frais de plans de données peuvent s'appliquer. <sup>3</sup> Consultez le site [my.chevrolet.ca](http://my.chevrolet.ca) pour savoir quels téléphones sont compatibles avec le véhicule. <sup>4</sup> L'interface d'utilisateur dans le véhicule est un produit d'Apple et les modalités et déclarations de confidentialité de cette entreprise s'appliquent. Nécessite un téléphone iPhone compatible, et des frais de plans de données s'appliquent. <sup>5</sup> L'interface d'utilisateur dans le véhicule est un produit de Google et les modalités et déclarations de confidentialité de cette entreprise s'appliquent. Nécessite l'application Android Auto pour Google Play et un téléphone intelligent compatible Android qui utilise la version Android Lollipop 5.0 ou plus récente. Des frais de plans de données s'appliquent. † Les pneus toutes saisons peuvent ne pas remplir les exigences dans certaines régions du pays. Les pneus spécifiquement conçus pour les rigueurs de l'hiver et portant le symbole de pneu d'hiver  peuvent être obligatoires durant certains mois ou dans certaines régions. Communiquez avec les autorités de votre province, municipalité ou localité pour connaître les exigences dans votre région.

## MODÈLES (SUITE)



Tissu noir jais

**SILVERADO CUSTOM** En plus ou en remplacement des caractéristiques du WT, le modèle Custom comprend :

### EXTÉRIEUR

Pare-chocs – avant et arrière couleur de la carrosserie

Glaces – teintées foncé derrière les portes avant

Calandre – couleur de la carrosserie avec empièchements grillagés noir

Rétroviseurs – chauffants, à réglage électrique

Crochets de sauvetage<sup>1</sup> – noirs (tous les modèles)

Feux arrière – à DEL

Pneus – P275/60R20 toutes saisons<sup>†</sup>

### INTÉRIEUR

Régulateur de vitesse – électronique avec réglage et reprise de vitesse, à commandes montées sur le volant


Revêtement de plancher – en moquette de couleur assortie

Tapis protecteurs – avant et arrière en vinyle

Télédéverrouillage



20 po en aluminium peint argent éclatant (NZP)  
de série pour Custom

<sup>1</sup> Pour éviter les risques de blessures, ne jamais utiliser les crochets de sauvetage pour remorquer un véhicule. Pour plus d'information, consultez le Guide du propriétaire. <sup>†</sup> Les pneus toutes saisons peuvent ne pas remplir les exigences dans certaines régions du pays. Les pneus spécifiquement conçus pour les rigueurs de l'hiver et portant le symbole de pneu d'hiver  peuvent être obligatoires durant certains mois ou dans certaines régions. Communiquez avec les autorités de votre province, municipalité ou localité pour connaître les exigences dans votre région.

## MODÈLES (SUITE)



**SILVERADO CUSTOM TRAIL BOSS** En plus ou en remplacement des caractéristiques Custom, le modèle Custom Trail Boss comprend :

### MÉCANIQUE

Groupe suspension – groupe tout terrain Z71, suspension tout terrain avec soulèvement de 2 po en usine et amortisseurs monotubes Rancho<sup>MD</sup>, contrôle en descente, plaques de protection, filtre à air de grande capacité et emblème dur Z71

Différentiel – arrière à blocage automatique, ultrarobuste

Groupe remorquage – attelage de remorque, connecteurs à 7 et 4 broches et Guidage de l'attelage<sup>1</sup>

Boîte de transfert – Autotrac électronique, 2 vitesses

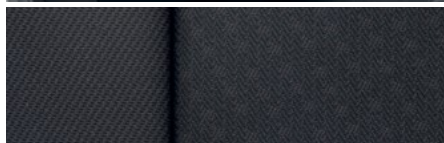
### EXTÉRIEUR

Pare-chocs – avant et arrière noir très lustré

Calandre – à barre noire très lustrée avec empiècements grillagés et emblème Z71

Crochets de sauvetage<sup>2</sup> – rouge performance

Pneus – LT275/65R18MT Goodyear Wrangler DuraTrac<sup>MD</sup>



Tissu noir jais



18 po en aluminium peint noir très lustré (RD1) de série pour Custom Trail Boss



20 po en aluminium peint fini usiné avec évidements contrastants gris (NZT) livrables pour Custom Trail Boss

<sup>1</sup> Consultez le Guide du propriétaire du véhicule pour connaître les limitations fonctionnelles et renseignements importants. <sup>2</sup> Pour éviter les risques de blessures, ne jamais utiliser les crochets de sauvetage pour remorquer un véhicule. Pour plus d'information, consultez le Guide du propriétaire.

## MODÈLES (SUITE)



**SILVERADO LT** En plus ou en remplacement des caractéristiques WT, le modèle LT comprend :

### MÉCANIQUE

Moteur – turbo de 2,7 L avec arrêt/démarrage automatique

Boîte – automatique 8 vitesses avec surmultipliée, mode remorquage/transport et freinage en pente

### EXTÉRIEUR

Pare-chocs – avant et arrière chromés

Poignées de portes – couleur de la carrosserie

Glaces – teintées foncé derrière les portes avant

Calandre – à barres chromées avec empiècements grillagés noir très lustré

Phares – à DEL de type réflecteur avec feux de circulation de jour distinctifs à DEL

Boîtiers de rétroviseurs – chromés

Rétroviseurs – chauffants, à réglage électrique avec rétroviseur grand angle côté conducteur

Hayon – EZ-Lift à commande manuelle

### INTÉRIEUR

Un mois d'essai des Services connectés de Chevrolet et d'accès au plan Sain et sûr OnStar<sup>1</sup>

Climatisation – à commande manuelle, semi-automatique monozone

Affichage de boussole – situé dans le groupe d'instruments

Régulateur de vitesse – électronique avec réglage et reprise de vitesse, à commandes montées sur le volant

Centralisateur informatique de bord – écran couleur de 4,2 po en diagonale et personnalisation du conducteur

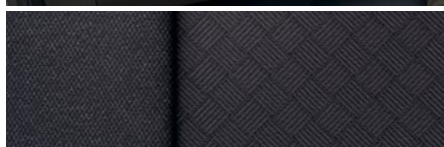
Divertissement – Système d'infodivertissement 3 Chevrolet<sup>2</sup> avec écran couleur tactile de 8 po en diagonale, stéréo AM/FM, lecture audio en continu Bluetooth<sup>M03</sup> pour deux appareils activés, commande vocale au téléphone compatible et compatibilité Apple CarPlay<sup>M04</sup> et Android Auto<sup>M05</sup>

### Télédéverrouillage

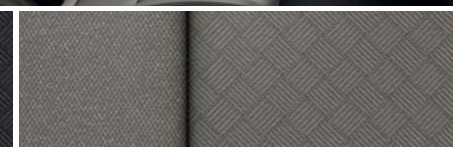
Siège – banquette avant divisée 40/20/40 avec accoudoir à rangement avec couvercle

Volant – avec commandes du système sonore et du régulateur de vitesse

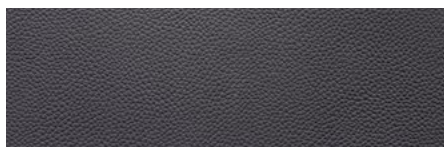
Ports USB<sup>6</sup> – deux, sur tableau de bord



Tissu noir jais



Tissu gris



Cuir noir jais



Cuir gris



17 po en aluminium peint argent brillant (Q5U) de série pour LT



18 po en aluminium peint argent brillant (PZX) livrables pour LT



20 po en aluminium peint fini usiné avec évidements argent métallisé (RD4) livrables pour LT

<sup>1</sup> Comprend les services de navigation, le plan Accès à distance et l'essai d'un plan de données de 3 Go ou d'un mois (selon la première éventualité) à partir de la date de livraison du véhicule. Le plan de données est fourni par AT&T ou le fournisseur de services local. Le système électrique du véhicule (y compris la batterie), le service de téléphonie sans fil et le récepteur de signaux satellite GPS doivent être accessibles et en bon état de marche pour que les services pour véhicules connectés fonctionnent correctement. Consultez onstar.ca pour obtenir plus de détails. La disponibilité est sujette à changement. <sup>2</sup> Les fonctions du système d'infodivertissement Chevrolet varient selon le modèle. La fonctionnalité totale exige la compatibilité Bluetooth et un téléphone intelligent, ainsi qu'une connexion USB pour certains appareils. Des frais de plans de données peuvent s'appliquer. <sup>3</sup> Consultez le site my.chevrolet.ca pour savoir quels téléphones sont compatibles avec le véhicule. <sup>4</sup> L'interface d'utilisateur dans le véhicule est un produit d'Apple et les modalités et déclarations de confidentialité de cette entreprise s'appliquent. Nécessite un téléphone iPhone compatible, et des frais de plans de données s'appliquent. <sup>5</sup> L'interface d'utilisateur dans le véhicule est un produit de Google et les modalités et déclarations de confidentialité de cette entreprise s'appliquent. Nécessite l'application Android Auto pour Google Play et un téléphone intelligent compatible Android qui utilise la version Android Lollipop 5.0 ou plus récente. Des frais de plans de données s'appliquent. <sup>6</sup> Ne sont pas compatibles avec tous les appareils.

## MODÈLES (SUITE)



**SILVERADO RST** En plus ou en remplacement des caractéristiques LT, le modèle RST comprend :

### EXTÉRIEUR

Pare-chocs – avant et arrière couleur de la carrosserie

Éclairage du compartiment de charge – à DEL, dans la caisse, activé par le porte-clés

Emblèmes Chevrolet – noirs

Phares antibrouillard – à DEL

Calandre – à barres couleur de la carrosserie avec empiècements grillagés noir très lustré

Boîtiers de rétroviseurs – noir très lustré

Hayon – EZ-Lift, à verrouillage et déblocage électriques

Feux arrière – à DEL

Pneus – P265/65R18 toutes saisons<sup>1</sup>

### INTÉRIEUR

Désembueur – de lunette arrière électrique

Ouverture et démarrage sans clé

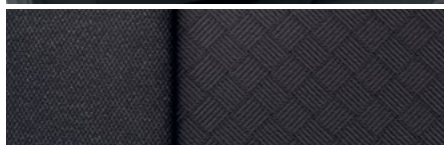
Prise de courant – auxiliaire de 12 volts, à l'arrière

Colonne de direction – à commande de verrouillage électrique

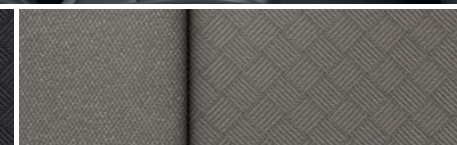
Système antivol – entrée par effraction

Ports USB<sup>1</sup> – de deuxième rangée, de recharge uniquement

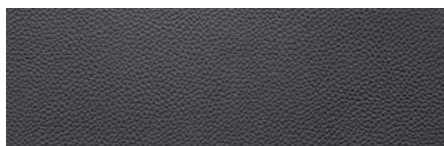
Démarrreur – à distance



Tissu noir jais



Tissu gris



Cuir noir jais




Cuir gris



18 po en aluminium peint argent éclatant (PZX)  
de série pour RST



20 po en aluminium peint fini usiné avec évidements argent  
métallisé (RD4) livrables pour RST

<sup>1</sup> Ne sont pas compatibles avec tous les appareils. † Les pneus toutes saisons peuvent ne pas remplir les exigences dans certaines régions du pays. Les pneus spécifiquement conçus pour les rigueurs de l'hiver et portant le symbole de pneu d'hiver  peuvent être obligatoires durant certains mois ou dans certaines régions. Communiquez avec les autorités de votre province, municipalité ou localité pour connaître les exigences dans votre région.

## MODÈLES (SUITE)



**SILVERADO LT TRAIL BOSS** En plus ou en remplacement des caractéristiques LT, le modèle LT Trail Boss comprend :

### MÉCANIQUE

Groupe suspension – groupe tout terrain Z71, suspension tout terrain avec soulèvement de 2 po en usine et amortisseurs monotubes Rancho<sup>®</sup>, contrôle en descente, plaques de protection, filtre à air de grande capacité et emblème dur Z71

Groupe remorquage – attelage de remorque, connecteurs à 7 et 4 broches et Guidage de l'attelage<sup>1</sup>

Différentiel – arrière à blocage automatique, ultrarobuste

Moteur – V8 EcoTec3 de 5,3 L avec GDC

Échappement – à deux sorties avec embouts polis

Rapport de pont arrière – 3,23

Boîte de transfert – Autotrac électronique, 2 vitesses

Refroidisseur de boîte de vitesses – externe auxiliaire

### EXTÉRIEUR

Pare-chocs – avant et arrière noir très lustré

Éclairage du compartiment de charge – à DEL, dans la caisse, activé par le porte-clés

Emblèmes Chevrolet – noirs

Poignées de portes – noir très lustré

Phares antibrouillard – à DEL

Calandre – à barres et empiècements grillagés noir très lustré

Boîtiers de rétroviseurs – noir très lustré

Crochets de sauvetage<sup>2</sup> – rouge performance

Feux arrière – à DEL

Hayon – EZ-Lift, à verrouillage et déblocage électriques

Pneus – LT275/65R18 Goodyear Wrangler DuraTrac<sup>®</sup>

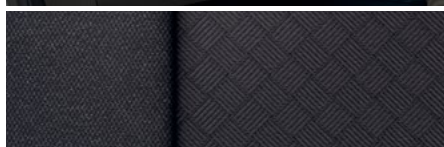
### INTÉRIEUR

Désembueur – de lunette arrière électrique

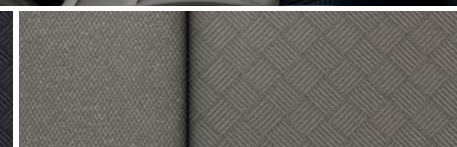
Doublures de plancher – toutes saisons, avant et arrière avec logo Z71

Ouverture et démarrage sans clé

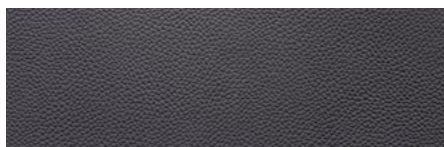
Prise de courant – auxiliaire de 12 volts, à l'arrière



Tissu noir jais



Tissu gris



Cuir noir jais



Cuir gris



18 po en aluminium peint noir très lustré (RD1) de série pour LT Trail Boss



20 po en aluminium peint fini usiné avec évidements contrastants gris (N2T) livrables pour LT Trail Boss

### INTÉRIEUR (SUITE)

Colonne de direction – à commande de verrouillage électrique

Volant – gainé de cuir

Système antivol – entrée par effraction

Ports USB<sup>3</sup> – de deuxième rangée, de recharge uniquement

Démarreur – à distance

<sup>1</sup> Consultez le Guide du propriétaire du véhicule pour connaître les limitations fonctionnelles et renseignements importants. <sup>2</sup> Pour éviter les risques de blessures, ne jamais utiliser les crochets de sauvetage pour remorquer un véhicule. Pour plus d'information, consultez le Guide du propriétaire. <sup>3</sup> Ne sont pas compatibles avec tous les appareils.

## MODÈLES (SUITE)



**SILVERADO LTZ** En plus ou en remplacement des caractéristiques LT, le modèle LTZ comprend :

### MÉCANIQUE

Groupe remorquage – attelage de remorque, connecteurs à 7 et 4 broches, Guidage de l'attelage avec vue de l'attelage<sup>1</sup>, système de surveillance de la pression des pneus de la remorque, système de remorquage de pointe et commande de freins de remorque intégrée

Différentiel – arrière à blocage automatique, ultrarobuste; Rapport de pont arrière – 3,23

Moteur – V8 EcoTec3 de 5,3 L avec GDC; Refroidisseur de boîte de vitesses – externe auxiliaire

### EXTÉRIEUR

Éclairage du compartiment de charge – à DEL, dans la caisse, activé par le porte-clés

Poignées de porte – chromées; Boîtiers de rétroviseurs – chromés

Phares antibrouillard – à DEL; Feux arrière – à DEL

Calandre – à barres chromées avec empiècements grillagés noir très lustré et chromés

Rétroviseurs – chauffants, à réglage électrique, repliables à commande électrique, à anti-blouissement automatique côté conducteur, éclairage du sol, éclairage périmétrique et fonction mémorisation

Prise de courant – de 120 volts (400 watts partagés avec la prise de courant montée dans la planche de bord), montée dans la caisse

Pneus – P265/65R18 toutes saisons<sup>2</sup>; Doublures de passages de roues – arrière

### INTÉRIEUR

Climatisation – commande automatique de la température à deux zones

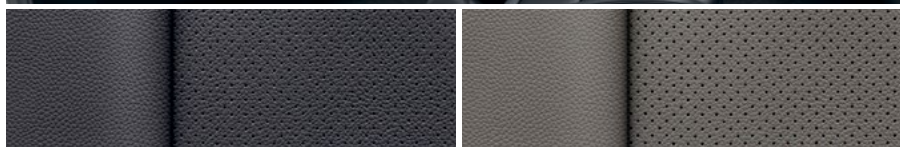
Désembueur – de lunette arrière électrique

Divertissement – système d'infodivertissement 3 Plus Chevrolet<sup>2</sup> avec écran couleur tactile HD de 8 po en diagonale, stéréo AM/FM, lecture en continu Bluetooth<sup>MD3</sup> pour deux appareils activés, compatibilité Apple CarPlay<sup>MD4</sup> et Android Auto<sup>MD5</sup>, reconnaissance vocale améliorée, et personnalisation infonuagique des réglages pour certains systèmes d'infodivertissement et paramètres du véhicule. (Peut être mis à niveau au système de navigation intégré par le concessionnaire. Abonnement nécessaire pour services connectés et améliorés après la période d'essai.)

Ouverture et démarrage sans clé; Démarreur – à distance

Mémoire – pour siège conducteur et rétroviseurs extérieurs

Rétroviseur – à anti-blouissement automatique



Cuir perforé noir jais

Cuir perforé gris



18 po en aluminium peint argent éclatant (PZX) de série pour LTZ



20 po en aluminium fini poli (RD2) livrables pour LTZ

### INTÉRIEUR (SUITE)

Prises de courant – de 120 volts c.a. (400 watts partagés avec la prise de courant montée dans la caisse), montée dans la planche de bord; auxiliaire de 12 volts à l'arrière

Caméra arrière<sup>1</sup> – HD

Sièges – chauffants, à réglage électrique en 10 sens côtés conducteur et passager avant d'extrémité avec soutien lombaire à réglage électrique

Siège – banquette arrière divisée 60/40 repliable avec rangement au dossier des sièges, rangement sous les sièges et accoudoir central rabattable avec 2 porte-gobelets


Radio SiriusXM<sup>MD6</sup> (abonnement d'essai de 3 mois)

Colonne de direction – inclinable et télescopique, manuelle; Volant – chauffant, gainé de cuir

Système antivol – entrée par effraction

Ports USB<sup>7</sup> – deux, et lecteur de cartes SD dans la planche de bord – de deuxième rangée, de recharge uniquement

Glaces – électriques, à descente/montée rapide côtés conducteur et passager avant, à descente rapide à l'arrière

<sup>1</sup> Consultez le Guide du propriétaire du véhicule pour connaître les limitations fonctionnelles et renseignements importants. <sup>2</sup> Les fonctions du système d'infodivertissement Chevrolet varient selon le modèle. La fonctionnalité totale exige la compatibilité Bluetooth et un téléphone intelligent, ainsi qu'une connexion USB pour certains appareils. Des frais de plans de données peuvent s'appliquer. <sup>3</sup> Consultez le site [my.chevrolet.ca](http://my.chevrolet.ca) pour savoir quels téléphones sont compatibles avec le véhicule. <sup>4</sup> L'interface d'utilisateur dans le véhicule est un produit d'Apple et les modalités et déclarations de confidentialité de cette entreprise s'appliquent. Nécessite un téléphone iPhone compatible, et des frais de plans de données s'appliquent. <sup>5</sup> L'interface d'utilisateur dans le véhicule est un produit de Google et les modalités et déclarations de confidentialité de cette entreprise s'appliquent. Nécessite l'application Android Auto pour Google Play et un téléphone intelligent compatible Android qui utilise la version Android Lollipop 5.0 ou plus récente. Des frais de plans de données s'appliquent. <sup>6</sup> Offert dans 10 provinces et 3 territoires au Canada, de même que dans les 48 États américains contigus. Abonnement vendu séparément après la période d'essai. Si vous décidez de garder votre service à la fin de votre abonnement d'essai, l'abonnement que vous choisirez se renouvellera automatiquement et vous sera facturé aux tarifs en vigueur à ce moment-là jusqu'à ce que vous téléphoniez au 1 888 539-7474 pour le résilier. D'autres frais et taxes s'appliqueront. Tous les frais et la programmation peuvent être modifiés. Pour connaître toutes les conditions, consultez l'Entente du client à : [siriusxm.ca/conditions](http://siriusxm.ca/conditions). <sup>7</sup> Ne sont pas compatibles avec tous les appareils. † Les pneus toutes saisons peuvent ne pas remplir les exigences dans certaines régions du pays. Les pneus spécifiquement conçus pour les rigueurs de l'hiver et portant le symbole de pneu d'hiver  peuvent être obligatoires durant certains mois ou dans certaines régions. Communiquez avec les autorités de votre province, municipalité ou localité pour connaître les exigences dans votre région.

## MODÈLES (SUITE)



**SILVERADO HIGH COUNTRY** En plus ou en remplacement des caractéristiques du LTZ, le modèle High Country comprend :

### MÉCANIQUE

Échappement – à deux sorties avec embouts polis

Boîte de transfert – Autotrac électronique, 2 vitesses

### EXTÉRIEUR

Marchepieds – chromés, pleine longueur

Doublure de caisse – doublure vaporisée noire Chevytec avec logo High Country

Pare-chocs – avant et arrière couleur de la carrosserie

Calandre – à barres chromées avec empiècements grillagés noir très lustré et chrome/bronze

Phares – à DEL de type réflecteur haute intensité avec feux de circulation de jour à DEL

Crochets de sauvetage<sup>1</sup> – chromés

Hayon – à levée/abaissement électrique avec verrouillage et déblocage électriques

Pneus – P275/60R20 toutes saisons

### INTÉRIEUR

Système sonore – de catégorie supérieure Bose à 7 haut-parleurs avec caisson d'extrêmes-graves RichBass

Console – au plancher avec porte-gobelets, rangement pour téléphone cellulaire, gestion des cordons d'alimentation, capacité de rangement de dossiers suspendus et prise auxiliaire

Centralisateur informatique de bord – écran couleur configurable amélioré de 8 po en diagonale, avec indicateur de vitesse analogique et tachymètre

Radars de stationnement avant et arrière<sup>2</sup> – ultrasoniques

Divertissement – système d'infodivertissement 3 haut de gamme Chevrolet<sup>3</sup> avec Navigation connectée<sup>4</sup> et écran couleur tactile HD de 8 po en diagonale, stéréo AM/FM, lecture en continu Bluetooth<sup>MD5</sup> pour deux appareils activés, compatibilité Apple CarPlay<sup>MD6</sup> et Android Auto<sup>MD7</sup>, reconnaissance vocale améliorée (selon l'équipement), capacité de mémoire accrue et personnalisation infonuagique des réglages pour certains systèmes d'infodivertissement et paramètres du véhicule. (Abonnement nécessaire pour services connectés et améliorés après la période d'essai.)

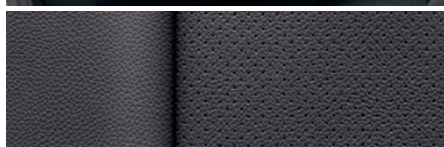
Alerte de changement de voie avec système de détection d'obstacles sur les côtés<sup>2</sup>

Alerte de circulation transversale arrière<sup>2</sup>

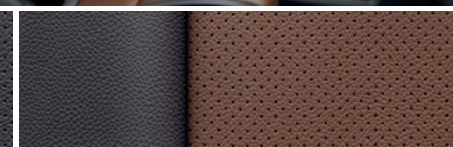
Sièges – baquets avant chauffants et ventilés, sièges chauffants aux places arrière d'extrémité

Recharge sans fil<sup>8</sup>

Glace – de lunette arrière coulissante, à commande électrique avec désembueur



Cuir perforé noir jais



Cuir perforé noir jais/ombre



20 po en aluminium peint fini usiné et évidements argent



22 po en aluminium poli (RVA) livrables pour High Country clair (NZJ) de série pour High Country

<sup>1</sup> Pour éviter les risques de blessures, ne jamais utiliser les crochets de sauvetage pour remorquer un véhicule. Pour plus d'information, consultez le Guide du propriétaire. <sup>2</sup> Consultez le Guide du propriétaire du véhicule pour connaître les limitations fonctionnelles et renseignements importants. <sup>3</sup> Les fonctions du système d'infodivertissement Chevrolet varient selon le modèle. La fonctionnalité totale exige la compatibilité Bluetooth et un téléphone intelligent, ainsi qu'une connexion USB pour certains appareils. Des frais de plans de données peuvent s'appliquer. <sup>4</sup> Exige un abonnement au plan Navigation OnStar, au plan Accès supérieur ou l'ajout de l'Orientation. La Navigation connectée et les informations en temps réel sont disponibles uniquement dans les véhicules adéquatement équipés. Les services sont assujettis aux modalités de l'utilisateur et à des restrictions et varient selon le modèle. Consultez onstar.ca pour obtenir plus de détails. <sup>5</sup> Consultez le site my.chevrolet.ca pour savoir quels téléphones sont compatibles avec le véhicule. <sup>6</sup> L'interface d'utilisateur dans le véhicule est un produit d'Apple et les modalités et déclarations de confidentialité de cette entreprise s'appliquent. Nécessite un téléphone iPhone compatible, et des frais de plans de données s'appliquent. <sup>7</sup> L'interface d'utilisateur dans le véhicule est un produit de Google et les modalités et déclarations de confidentialité de cette entreprise s'appliquent. Nécessite l'application Android Auto pour Google Play et un téléphone intelligent compatible Android qui utilise la version Android Lollipop 5.0 ou plus récente. Des frais de plans de données s'appliquent. <sup>8</sup> Le système sans fil recharge un appareil mobile compatible PMA ou Qi. Certains appareils exigent un adaptateur ou un couvercle arrière. Pour vérifier la compatibilité des téléphones ou autres appareils, consultez le site my.chevrolet.ca pour connaître les détails.

## COULEURS EXTÉRIEURES



Nacre irisé triple couche<sup>1,2</sup>



Brun havane métallisé<sup>1</sup>



Bleu ciel nordique métallisé<sup>1</sup>



Argent glacé métallisé<sup>3</sup>



Chêne métallisé<sup>1,4,5</sup>



Gris ombré métallisé<sup>1,3</sup>

## COULEURS EXTÉRIEURES (SUITE)



Rouge ardent<sup>1</sup>



Acier satiné métallisé<sup>2</sup>



Blanc sommet<sup>3</sup>



Noir



Teinte rouge cajun<sup>2,4</sup>

### COULEUR INTÉRIÈRE

COULEUR EXTÉRIÈRE	CODE	NOIR JAIS	GRIS	NOIR JAIS/ OMBRE
Nacre irisé triple couche <sup>2,5</sup>	G1W	<input type="radio"/>	<input type="radio"/>	<input type="radio"/>
Brun havane métallisé <sup>2</sup>	G2X	<input type="radio"/>	<input type="radio"/>	<input type="radio"/>
Rouge ardent <sup>1</sup>	G7C	<input type="radio"/>	–	–
Acier satiné métallisé <sup>2</sup>	G9K	<input type="radio"/>	<input type="radio"/>	<input type="radio"/>
Bleu ciel nordique métallisé <sup>2</sup>	GA0	<input type="radio"/>	<input type="radio"/>	–
Argent glacé métallisé <sup>3</sup>	GAN	<input type="radio"/>	<input type="radio"/>	–
Blanc sommet <sup>3</sup>	GAZ	<input type="radio"/>	<input type="radio"/>	–
Noir	GBA	<input type="radio"/>	<input type="radio"/>	<input type="radio"/>
Chêne métallisé <sup>2,6,7</sup>	GEO	<input type="radio"/>	<input type="radio"/>	<input type="radio"/>
Gris ombré métallisé <sup>2,3</sup>	GJI	<input type="radio"/>	<input type="radio"/>	–
Teinte rouge cajun <sup>2,4</sup>	GPJ	<input type="radio"/>	<input type="radio"/>	–

LIVRABLE – NON LIVRABLE

<sup>1</sup> Non livrable pour LTZ ou High Country. <sup>2</sup> Livrable moyennant supplément. <sup>3</sup> Non livrable pour High Country. <sup>4</sup> Non livrable pour WT. <sup>5</sup> Non livrable pour WT, Custom ou Custom Trail Boss. <sup>6</sup> Disponibilité post-lancement. <sup>7</sup> Non livrable pour WT. Non livrable pour modèles à cabine double.

## MOTEURS



### V6 ECOTEC3 DE 4,3 L

De série pour WT, Custom et Custom Trail Boss.

La technologie EcoTec3 comprend gestion active du carburant, injection directe et distribution à calage variable

Boîte automatique 6 vitesses

285 ch à 5 300 tr/min

305 lb-pi de couple à 3 900 tr/min

Le couple le plus élevé de tous les V6 de série dans sa catégorie<sup>1</sup>

Cylindrée, cm<sup>3</sup> (po<sup>3</sup>) – 4 301 (262)

Alésage et course, mm (po) – 99,6 x 92 (3,92 x 3,62)

Taux de compression – 11,0 à 1

Allumage : bobine près de la bougie

Carburant recommandé – ordinaire sans plomb

Cotes de consommation de carburant estimées L/100 km (mi-gal) Ville/Route :<sup>2</sup>

2RM – 15,1/11,5 (19/25)

4RM – 15,8/11,9 (18/24)

Custom Trail Boss – 16,3/12,9 (17/22)

Charge utile maximale<sup>3</sup>, lb (kg) – 2 250 (1 021)<sup>4</sup>

Capacité de remorquage maximale<sup>5</sup>, lb (kg) – 7 900 (3 583)<sup>4</sup>



### V8 ECOTEC3 DE 5,3 L

Livrable pour WT, Custom et Custom Trail Boss.

La technologie EcoTec3 comprend gestion active du carburant, injection directe et distribution à calage variable

Boîte automatique 6 vitesses

355 ch à 5 600 tr/min

383 lb-pi de couple à 4 100 tr/min

Cylindrée, cm<sup>3</sup> (po<sup>3</sup>) – 5 328 (325)

Alésage et course, mm (po) – 96 x 92 (3,78 x 3,62)

Taux de compression – 11,0 à 1

Allumage : bobine près de la bougie

Carburant recommandé – ordinaire sans plomb

Cotes de consommation de carburant estimées L/100 km (mi-gal) Ville/Route :<sup>2,6</sup>

2RM – 15,9/11,4 (18/25)

4RM – 15,9/11,7 (18/24)

Custom Trail Boss – 16,5/13,0 (17/22)

Charge utile maximale<sup>3</sup>, lb (kg) – 2 180 (989)<sup>4</sup>

Capacité de remorquage maximale<sup>5</sup>, lb (kg) – 10 100 (4 581)<sup>4</sup>



### TURBO DE 2,7 L

De série pour LT et RST.

La technologie EcoTec3 comprend gestion active du carburant, injection directe et distribution à calage variable

Boîte automatique 8 vitesses

310 ch à 5 600 tr/min

348 lb-pi de couple à 1 500 tr/min

Cylindrée, cm<sup>3</sup> (po<sup>3</sup>) – 2 726 (166)

Alésage et course, mm (po) – 92,25 x 102 (3,63 x 4,02)

Taux de compression – 11,5 à 1

Allumage : bobine près de la bougie

Carburant recommandé – ordinaire sans plomb

Cotes de consommation de carburant estimées L/100 km (mi-gal) Ville/Route :<sup>2</sup>

2RM – 11,9/10,3 (24/27)

4RM – 12,5/10,8 (23/26)

Charge utile maximale<sup>3</sup>, lb (kg) – 2 070 (939)<sup>7</sup>

Capacité de remorquage maximale<sup>5</sup>, lb (kg) – 7 000 (3 175)<sup>7</sup>

<sup>1</sup> Selon le segment des pick-up pleine grandeur 2018 de WardsAuto.com et les renseignements concurrentiels les plus récents disponibles au moment de l'impression. À l'exclusion des autres véhicules GM. <sup>2</sup> Cotes de consommation de carburant estimées d'après les essais effectués par GM conformément aux méthodes d'essai approuvées du gouvernement du Canada. Consultez [vehicles.nrcan.gc.ca](http://vehicles.nrcan.gc.ca) pour connaître tous les détails. Votre consommation réelle de carburant peut varier. <sup>3</sup> Ces charges utiles maximales sont destinées aux fins de comparaison uniquement. Avant d'acheter un véhicule ou de l'utiliser pour transporter des personnes ou un chargement, examinez attentivement la section relative au chargement du véhicule du Guide du propriétaire et vérifiez la capacité de charge de votre véhicule en particulier sur l'étiquette apposée sur le montant intérieur de la porte du conducteur. <sup>4</sup> Exige Silverado 1500 2RM à cabine classique et caisse longue. <sup>5</sup> Avant d'acheter un véhicule ou de l'utiliser pour le remorquage, examinez attentivement la section remorquage du Guide du propriétaire. Le poids des passagers, du chargement et des options ou accessoires peut réduire la capacité de remorquage de votre véhicule. <sup>6</sup> Cotes de consommation de carburant estimées pour moteur V8 de 5,3 L non à carburant mixte. <sup>7</sup> Exige Silverado 1500 2RM à cabine double et caisse standard.

## MOTEURS (SUITE)



### V8 ECOTEC3 DE 5,3 L

De série pour LT Trail Boss, LTZ et High Country. Livrable pour LT et RST.

La technologie EcoTec3 comprend gestion dynamique du carburant, injection directe et distribution à calage variable

Boîte automatique 8 vitesses

355 ch à 5 600 tr/min

383 lb-pi de couple à 4 100 tr/min

Cylindrée, cm<sup>3</sup> (po<sup>3</sup>) – 5 328 (325)

Alésage et course, mm (po) – 96 x 92 (3,78 x 3,62)

Taux de compression – 11,0 à 1

Allumage : bobine près de la bougie

Carburant recommandé – ordinaire sans plomb

Cotes de consommation de carburant estimées L/100 km (mi-gal) Ville/Route :<sup>1</sup>

2RM – 14,1/10,2 (20/28)

4RM – 14,9/10,8 (19/26)

LT Trail Boss – 15,3/11,8 (18/24)

Charge utile maximale<sup>2</sup>, lb (kg) – 2 190 (993)<sup>3</sup>

Capacité de remorquage maximale<sup>4</sup>, lb (kg) – 11 600 (5 262)<sup>5</sup>



### V8 ECOTEC3 DE 6,2 L

Livrable pour LTZ et High Country.

La technologie EcoTec3 comprend gestion dynamique du carburant, injection directe et distribution à calage variable

Boîte automatique 10 vitesses

420 ch à 5 600 tr/min

460 lb-pi de couple à 4 100 tr/min

Cylindrée, cm<sup>3</sup> (po<sup>3</sup>) – 6 162 (376)

Alésage et course, mm (po) – 103,25 x 92 (4,06 x 3,62)

Taux de compression – 11,0 à 1

Allumage : bobine près de la bougie

Carburant recommandé – super sans plomb

Cotes de consommation de carburant estimées L/100 km (mi-gal) Ville/Route :<sup>1</sup>

4RM – 15,0/12,0 (19/24)

Charge utile maximale<sup>2</sup>, lb (kg) – 2 100 (953)<sup>6</sup>

Capacité de remorquage maximale<sup>4</sup>, lb (kg) – 12 200 (5 534)<sup>7</sup>



### I-6 TURBODIESEL DURAMAX DE 3,0 L

Livrable pour LT, RST, LTZ et High Country.

Livrable à l'été 2019. Spécifications du moteur non disponibles au moment de l'impression.


<sup>1</sup> Cotes de consommation de carburant estimées d'après les essais effectués par GM conformément aux méthodes d'essai approuvées du gouvernement du Canada. Consultez [vehicules.nrcan.gc.ca](http://vehicules.nrcan.gc.ca) pour connaître tous les détails. Votre consommation réelle de carburant peut varier. <sup>2</sup> Ces charges utiles maximales sont destinées aux fins de comparaison uniquement. Avant d'acheter un véhicule ou de l'utiliser pour transporter des personnes ou un chargement, examinez attentivement la section relative au chargement du véhicule du Guide du propriétaire et vérifiez la capacité de charge de votre véhicule en particulier sur l'étiquette apposée sur le montant intérieur de la porte du conducteur. <sup>3</sup> Exige Silverado 1500 2RM à cabine double et caisse standard avec groupe remorquage Max livrable. <sup>4</sup> Avant d'acheter un véhicule ou de l'utiliser pour le remorquage, examinez attentivement la section remorquage du Guide du propriétaire. Le poids des passagers, du chargement et des options ou accessoires peut réduire la capacité de remorquage de votre véhicule. <sup>5</sup> Exige Silverado 1500 2RM à cabine double et caisse standard ou 2RM à cabine multiplace et caisse courte avec groupe remorquage Max livrable. <sup>6</sup> Exige Silverado 1500 4RM à cabine multiplace et caisse courte avec groupe remorquage Max. <sup>7</sup> Exige Silverado 1500 4RM à cabine double et caisse standard avec groupe remorquage Max livrable.

## CARACTÉRISTIQUES LIVRABLES

	WT	CUSTOM	CUSTOM TB	LT	RST	LT TB	LTZ	HC
<b>SÉCURITÉ</b>								
Un mois d'essai des Services connectés de Chevrolet et d'accès au plan Sain et sûr OnStar <sup>1</sup>	○ <sup>2</sup>	○ <sup>2</sup>	○ <sup>2</sup>	●	●	●	●	●
Alerte de prévention de collision <sup>3</sup> et témoin de distance avec le véhicule qui précède <sup>3</sup>	-	-	-	-	-	-	○ <sup>4</sup>	○ <sup>4</sup>
Radars de stationnement avant et arrière, ultrasoniques <sup>3</sup>	○ <sup>5</sup>	-	-	○ <sup>5</sup>	○ <sup>6</sup>	○ <sup>6</sup>	○ <sup>6</sup>	●
Freinage pour piétons à l'avant <sup>3</sup>	-	-	-	-	-	-	○ <sup>4</sup>	○ <sup>4</sup>
Feux de route automatiques IntelliBeam	-	-	-	-	-	-	○ <sup>4</sup>	○ <sup>4</sup>
Alerte de changement de voie avec système de détection d'obstacles sur les côtés <sup>3</sup>	○ <sup>5</sup>	-	-	○ <sup>6</sup>	○ <sup>6</sup>	○ <sup>6</sup>	○ <sup>6</sup>	●
Aide au maintien sur la voie avec avertisseur de sortie de voie <sup>3</sup>	-	-	-	-	-	-	○ <sup>4</sup>	○ <sup>4</sup>
Freinage automatique en marche avant à basse vitesse <sup>3</sup>	-	-	-	-	-	-	○ <sup>4</sup>	○ <sup>4</sup>
Alerte de circulation transversale arrière <sup>3</sup>	○ <sup>5</sup>	-	-	○ <sup>6</sup>	○ <sup>6</sup>	○ <sup>6</sup>	○ <sup>6</sup>	●
Caméra arrière <sup>3</sup>	●	●	●	●	●	●	-	-
Caméra arrière HD <sup>3</sup>	-	-	-	○ <sup>7</sup>	○ <sup>7</sup>	○ <sup>7</sup>	●	●
Vision périphérique HD <sup>3</sup> – avec vue de haut	-	-	-	-	-	-	○ <sup>8</sup>	○ <sup>8</sup>
Siège à alerte de sécurité pour conducteur <sup>3</sup>	-	-	-	-	-	-	○ <sup>4</sup>	○ <sup>4</sup>
Système antivol – entrée par effraction	-	○ <sup>9</sup>	○ <sup>9</sup>	○ <sup>10</sup>	●	●	●	●
<b>MÉCANIQUE</b>								
Refroidissement – refroidisseur d'huile moteur externe	●	●	●	○ <sup>11</sup>	○ <sup>11</sup>	●	●	●
– refroidisseur d'huile de boîte de vitesses externe auxiliaire	○ <sup>11</sup>	○ <sup>11</sup>	○ <sup>11</sup>	○ <sup>11</sup>	○ <sup>11</sup>	●	●	●
Différentiel – arrière à blocage automatique, ultrarobuste	○	○	●	○	○	●	●	●
Moteur – V6 EcoTec3 de 4,3 L avec gestion active du carburant et boîte autom. 6 vitesses; 285 ch à 5 300 tr/min, 305 lb-pi de couple à 3 900 tr/min	●	●	●	-	-	-	-	-
Moteur – 2,7 L turbo avec gestion active du carburant et boîte autom. 8 vitesses; 310 ch à 5 600 tr/min, 348 lb-pi de couple à 1 500 tr/min (non livrable avec groupe tout terrain Z71)	-	-	-	●	●	-	-	-
Moteur – V8 EcoTec3 de 5,3 L avec gestion active du carburant et boîte autom. 6 vitesses; 355 ch à 5 600 tr/min, 383 lb-pi de couple à 4 100 tr/min	○	○	○	-	-	-	-	-
Moteur – V8 EcoTec3 de 5,3 L avec gestion dynamique du carburant et boîte autom. 8 vitesses; 355 ch à 5 600 tr/min, 383 lb-pi de couple à 4 100 tr/min	-	-	-	○	○	●	●	●
Moteur – V8 EcoTec3 de 6,2 L avec gestion dynamique du carburant et boîte autom. 10 vitesses; 420 ch à 5 600 tr/min, 460 lb-pi de couple à 4 100 tr/min (LTZ exige modèle 4RM)	-	-	-	-	-	-	○	○

● DE SÉRIE ○ LIVRABLE – NON LIVRABLE TB = TRAIL BOSS HC = HIGH COUNTRY

	WT	CUSTOM	CUSTOM TB	LT	RST	LT TB	LTZ	HC
<b>MÉCANIQUE (SUITE)</b>								
Moteur – I-6 turbodiesel Duramax de 3,0 L avec boîte autom. 10 vitesses (livrable à l'été 2019)	-	-	-	○	○	-	○	○
Chauffe-bloc	○	○	○	○	○	○	○	○
Échappement – à sortie double avec embouts polis (Custom et Custom Trail Boss exigent V8 de 5,3 L livrable; LT et RST exigent groupe tout terrain Z71 livrable; LTZ exige groupe tout terrain Z71 livrable ou moteur V8 de 6,2 L)	-	○	○	○	○	○	●	○
Plaques de protection (modèles 4RM) (WT exige groupe Work Truck, groupe tout terrain Z71 ou groupe d'installation de chasse-neige livrables; LT et LTZ exigent groupe tout terrain Z71 ou groupe d'installation de chasse-neige livrables; RST et High Country exigent groupe tout terrain Z71 livrable)	○	-	●	○	○	●	○	○
Commande de freins de remorque – intégrée (WT à cabine classique exige groupe commodité WT livrable; WT à cabine double et multiplace, Custom, LT et RST exigent groupe remorquage livrable [Z82])	○	○	○	○	○	○	●	●
Boîte de transfert – Autotrac, une vitesse, avec commande électronique rotative (modèles 4RM)	○	●	-	○	○	-	○	-
– Autotrac, 2 vitesses, avec commande électronique rotative (modèles 4RM) (WT, LT et RST exigent groupe tout terrain Z71 livrable; LTZ exige groupe tout terrain Z71 ou moteur V8 de 6,2 L livrables)	○	-	●	○	○	●	○	●
<b>EXTÉRIEUR</b>								
Marchepieds – chromés, pleine longueur (cabine multiplace) – escamotables à commande électrique articulé vers l'arrière (pour accéder à la caisse) activé par le pied (cabine multiplace)	-	-	-	○	○	-	○	●
Doubleur de caisse – vaporisée Chevytec, noire avec logo Chevrolet (caisse seulement; le hayon a un panneau intérieur composite noir)	○	○	○	○ <sup>12</sup>	○ <sup>12</sup>	○ <sup>12</sup>	○	●
Éclairage du compartiment de charge – à DEL, activé par le porte-clés	○	○ <sup>9</sup>	○ <sup>9</sup>	○ <sup>13</sup>	●	●	●	●
Hayon – EZ-Lift, à verrouillage et déblocage électriques – à levée/abaissement électrique avec verrouillage et déblocage électriques	○ <sup>14</sup>	○ <sup>9</sup>	○ <sup>9</sup>	○ <sup>13</sup>	●	●	●	-
Pneus – P255/70R17 toutes saisons <sup>†</sup>	●	-	-	●	-	-	-	-
– P265/70R17 tout terrain	○	-	-	○	-	-	-	-
– LT265/70R17 tout terrain	○	-	-	○	-	-	-	-
– P265/65R18 toutes saisons <sup>†</sup>	-	-	-	○	●	-	●	-
– P265/65R18 tout terrain	-	-	-	○	○	-	○	-
– P265/65R18 tout terrain, lettrage à contour blanc	-	-	-	○	○	-	-	-
– LT275/65R18MT Goodyear Wrangler DuraTrac <sup>MD</sup>	-	-	●	-	-	●	-	-
– P275/60R20 toutes saisons <sup>†</sup>	-	●	-	○	○	-	○	-
– P275/60R20 tout terrain	-	○	○	○	○	○	○	●
– P275/50R22 toutes saisons <sup>†</sup> (exigent roues de 22 po en aluminium [RVA])	-	-	-	-	-	-	-	○
Doubleurs de passages de roues – arrière	-	-	-	○ <sup>12</sup>	○ <sup>12</sup>	○ <sup>12</sup>	●	●

<sup>1</sup> Comprend les services de navigation, le plan Accès à distance et l'essai d'un plan de données de 3 Go ou d'un mois (selon la première éventualité) à partir de la date de livraison du véhicule. Le plan de données est fourni par AT&T ou le fournisseur de services local. Le système électrique du véhicule (y compris la batterie), le service de téléphonie sans fil et le récepteur de signaux satellite GPS doivent être accessibles et en bon état de marche pour que les services pour véhicules connectés fonctionnent correctement. Consultez onstar.ca pour obtenir plus de détails. La disponibilité est sujette à changement. <sup>2</sup> Exige l'achat d'équipement posé en usine. <sup>3</sup> Consultez le Guide du propriétaire du véhicule pour connaître les limitations fonctionnelles et renseignements importants. <sup>4</sup> Exige groupe sécurité II livrable. <sup>5</sup> Exige groupe sécurité WT livrable. <sup>6</sup> Exige groupe sécurité livrable. <sup>7</sup> Exige groupe commodité II livrable. <sup>8</sup> Exige groupe technologie livrable. Non livrable avec groupe caméras de remorque. <sup>9</sup> Exige groupe commodité Custom livrable. <sup>10</sup> Exige groupe commodité LT ou groupe démarreur à distance livrables. <sup>11</sup> Exige moteur V8 de 5,3 L livrable. <sup>12</sup> Exige groupe protection de la caisse livrable. <sup>13</sup> Exige groupe commodité LT livrable. <sup>14</sup> Exige groupe commodité WT livrable. <sup>15</sup> Exige groupe commodité LTZ, groupe LTZ Plus ou groupe LTZ haute de gamme. † Les pneus toutes saisons peuvent ne pas remplir les exigences dans certaines régions du pays. Les pneus spécifiquement conçus pour les rigueurs de l'hiver et portant le symbole de pneu d'hiver  peuvent être obligatoires durant certains mois ou dans certaines régions. Communiquez avec les autorités de votre province, municipalité ou localité pour connaître les exigences dans votre région.

## CARACTÉRISTIQUES LIVRABLES (SUITE)

● DE SÉRIE ○ LIVRABLE – NON LIVRABLE TB = TRAIL BOSS HC = HIGH COUNTRY

	WT	CUSTOM	CUSTOM TB	LT	RST	LT TB	LTZ	HC
<b>INTÉRIEUR</b>								
Climatisation – monozone	●	●	●	–	–	–	–	–
– à commande manuelle, semi-automatique monozone	–	–	–	●	●	●	–	–
– commande automatique de la température à deux zones	–	–	–	○ <sup>1</sup>	○ <sup>2</sup>	○ <sup>3</sup>	●	●
Affichage de la boussole – situé dans le groupe d'instruments (WT, Custom et Custom Trail Boss exigent l'essai d'un mois des Services connectés de Chevrolet et d'accès au plan Sain et sûr OnStar livrable)	○ <sup>4</sup>	○ <sup>4</sup>	○ <sup>4</sup>	●	●	●	●	●
Désembueur – de lunette arrière électrique	○	○ <sup>5</sup>	○ <sup>5</sup>	○ <sup>5</sup>	●	●	●	●
Instruments de bord – Visualisation tête haute	–	–	–	–	–	–	○ <sup>7</sup>	○ <sup>7</sup>
Ouverture et démarrage sans clé	–	–	–	○ <sup>1</sup>	●	●	●	●
Prises de courant – de 120 V (400 W) à la planche de bord et dans la caisse	○ <sup>8</sup>	–	–	○ <sup>1</sup>	○ <sup>2</sup>	○ <sup>3</sup>	●	●
Miroir-caméra arrière <sup>9</sup> – avec antiéblouissement automatique	–	–	–	–	–	–	○ <sup>7</sup>	○ <sup>7</sup>
Colonne de direction – volant inclinable, à réglage manuel	●	●	●	●	●	●	–	–
– inclinable et télescopique, manuelle	–	–	–	○ <sup>1</sup>	○ <sup>2</sup>	○ <sup>3</sup>	●	●
Volant – gainé de cuir	–	–	–	○ <sup>1</sup>	○ <sup>2</sup>	●	●	●
– chauffant	–	–	–	○ <sup>1</sup>	○ <sup>2</sup>	○ <sup>3</sup>	●	●
Toit ouvrant – à commande électrique (cabine multiplace)	–	–	–	○ <sup>1</sup>	○ <sup>2</sup>	○ <sup>3</sup>	○ <sup>10</sup>	○
Démarrreur – à distance	–	○ <sup>5</sup>	○ <sup>5</sup>	○ <sup>5</sup>	●	●	●	●
Glace – de lunette arrière coulissante, électrique avec désembueur	–	–	–	○ <sup>11</sup>	○ <sup>11</sup>	○ <sup>11</sup>	○ <sup>10</sup>	●
<b>SIÈGES</b>								
Baquets avant – avec console au plancher avec porte-gobelets, rangement pour téléphone cellulaire, gestion des cordons d'alimentation, capacité de rangement de dossiers suspendus et prise auxiliaire	–	–	–	–	○ <sup>2</sup>	○ <sup>3</sup>	○ <sup>12</sup>	●
Siège – conducteur à réglage électrique en 10 sens avec soutien lombaire à réglage électrique	–	–	–	○ <sup>1</sup>	○ <sup>2</sup>	○ <sup>3</sup>	●	●
Sièges – chauffants côtés conducteur et passager avant d'extrémité	–	–	–	○ <sup>1</sup>	○ <sup>2</sup>	○ <sup>3</sup>	●	●
– chauffants aux places arrière d'extrémité (cabine multiplace)	–	–	–	–	–	–	○ <sup>10</sup>	●
– ventilés côtés conducteur et passager avant d'extrémité	–	–	–	–	–	–	○ <sup>10</sup>	●
Siège – banquette arrière divisée 60/40 rabattable	–	–	–	–	–	–	–	–
– banquette arrière divisée 60/40 rabattable avec groupe rangement, qui comprend rangement au dossier côtés gauche et droit et accoudoir central rabattable	●	●	●	●	●	●	● <sup>13</sup>	–
– banquette arrière divisée 60/40 rabattable avec groupe rangement, qui comprend rangement au dossier côtés gauche et droit, accoudoir central rabattable et rangement pleine largeur sous le siège (cabine multiplace)	–	○	○	○ <sup>11</sup>	○ <sup>2</sup>	○ <sup>3</sup>	–	–
– banquette arrière divisée 60/40 rabattable avec groupe rangement, qui comprend rangement au dossier côtés gauche et droit, accoudoir central rabattable et rangement pleine largeur sous le siège (cabine multiplace)	–	–	–	○ <sup>14</sup>	○ <sup>14</sup>	○ <sup>14</sup>	●	●

	WT	CUSTOM	CUSTOM TB	LT	RST	LT TB	LTZ	HC
<b>DIVERTISSEMENT</b>								
Système d'infodivertissement 3 Chevrolet <sup>15</sup>	●	●	●	–	–	–	–	–
Comprend écran couleur tactile de 7 po en diagonale, stéréo AM/FM, lecture audio en continu Bluetooth <sup>MD16</sup> pour deux appareils activés, commande vocale au téléphone compatible et compatibilité Apple CarPlay <sup>MD17</sup> et Android Auto <sup>MC18</sup>								
Système d'infodivertissement 3 Chevrolet <sup>15</sup>	–	–	–	●	●	●	–	–
Comprend écran couleur tactile de 8 po en diagonale, stéréo AM/FM, lecture audio en continu Bluetooth <sup>MD16</sup> pour deux appareils activés, commande vocale au téléphone compatible et compatibilité Apple CarPlay <sup>MD17</sup> et Android Auto <sup>MC18</sup>								
Système d'infodivertissement 3 Plus Chevrolet <sup>15</sup>	–	–	–	○ <sup>11</sup>	○ <sup>11</sup>	○ <sup>11</sup>	●	–
Comprend écran couleur tactile HD de 8 po en diagonale, stéréo AM/FM, lecture en continu Bluetooth <sup>MD16</sup> pour deux appareils activés, compatibilité Apple CarPlay <sup>MD17</sup> et Android Auto <sup>MC18</sup> , reconnaissance vocale améliorée et personnalisation infonuagique des réglages pour certains systèmes d'infodivertissement et paramètres du véhicule (Peut être mis à niveau au système de navigation intégré par le concessionnaire. Abonnement nécessaire pour services connectés et améliorés après la période d'essai)								
Système d'infodivertissement 3 haut de gamme Chevrolet <sup>15</sup> avec Navigation connectée <sup>19</sup>	–	–	–	–	–	–	○ <sup>20</sup>	●
Comprend écran couleur tactile HD de 8 po en diagonale, stéréo AM/FM, lecture en continu Bluetooth <sup>MD16</sup> pour deux appareils activés, compatibilité Apple CarPlay <sup>MD17</sup> et Android Auto <sup>MC18</sup> , reconnaissance vocale améliorée (selon l'équipement), mémoire supplémentaire et personnalisation infonuagique des réglages pour certains systèmes d'infodivertissement et paramètres du véhicule (Abonnement nécessaire pour services connectés et améliorés après la période d'essai)								
HD Radio <sup>MD</sup>	–	–	–	○ <sup>11</sup>	○ <sup>11</sup>	○ <sup>11</sup>	●	●
Système sonore à 6 haut-parleurs	●	●	●	●	●	●	●	–
Système sonore de catégorie supérieure Bose à 7 haut-parleurs avec caisson d'extrêmes-graves RichBass	–	–	–	–	○ <sup>11</sup>	○ <sup>11</sup>	○ <sup>20</sup>	●
Point d'accès sans fil <sup>21</sup> 4G LTE intégré, comprend essai d'un mois ou de 3 Go de données (selon la première éventualité) à partir de la date de livraison du véhicule	○ <sup>4</sup>	○ <sup>4</sup>	○ <sup>4</sup>	●	●	●	●	●
Accès connecté de Chevrolet <sup>22</sup> avec 10 ans de connectivité de série, qui permet d'obtenir des services tels que le service de Diagnostics du véhicule <sup>23</sup> , l'Avis d'entretien au concessionnaire <sup>23</sup> et plus encore	○ <sup>4</sup>	○ <sup>4</sup>	○ <sup>4</sup>	●	●	●	●	●
Radio SiriusXM <sup>MD24</sup> (abonnement d'essai de 3 mois)	–	○ <sup>4,25</sup>	○ <sup>4,25</sup>	○ <sup>11</sup>	○ <sup>11</sup>	○ <sup>11</sup>	●	●
Recharge sans fil <sup>26</sup>	–	–	–	–	–	–	○ <sup>20</sup>	●

<sup>1</sup> Exige groupe commodité LT livrable. <sup>2</sup> Exige groupe commodité RST livrable. <sup>3</sup> Exige groupe commodité LT Trail Boss livrable. <sup>4</sup> Exige l'achat d'équipement posé en usine. <sup>5</sup> Exige groupe commodité Custom livrable. <sup>6</sup> Exige groupe commodité LT ou groupe démarrage à distance livrables. <sup>7</sup> Exige groupe technologie livrable. Non livrable avec groupe caméras de remorque. <sup>8</sup> Exige groupe commodité WT livrable. <sup>9</sup> Consultez le Guide du propriétaire du véhicule pour connaître les limitations fonctionnelles et renseignements importants. <sup>10</sup> Exige groupe commodité LTZ livrable. <sup>11</sup> Exige groupe commodité LT livrable. <sup>12</sup> Exige groupe commodité LTZ, groupe LTZ Plus ou groupe LTZ haute de gamme. <sup>13</sup> De série pour cabine double. <sup>14</sup> Exige groupe cuir livrable. <sup>15</sup> Les fonctions du système d'infodivertissement Chevrolet varient selon le modèle. La fonctionnalité totale exige la compatibilité Bluetooth et un téléphone intelligent, ainsi qu'une connexion USB pour certains appareils. Des frais de plans de données peuvent s'appliquer. <sup>16</sup> Consultez le site my.chevrolet.ca pour savoir quels téléphones sont compatibles avec le véhicule. <sup>17</sup> L'interface d'utilisateur dans le véhicule est un produit d'Apple et les modalités et déclarations de confidentialité de cette entreprise s'appliquent. Nécessite un téléphone iPhone compatible, et des frais de plans de données s'appliquent. <sup>18</sup> L'interface d'utilisateur dans le véhicule est un produit de Google et les modalités et déclarations de confidentialité de cette entreprise s'appliquent. Nécessite l'application Android Auto pour Google Play et un téléphone intelligent compatible Android qui utilise la version Android Lollipop 5.0 ou plus récente. Des frais de plans de données s'appliquent. <sup>19</sup> Exige un abonnement au plan Navigation OnStar, au plan Accès supérieur ou l'ajout de l'Orientation. La Navigation connectée et les informations en temps réel sont disponibles uniquement dans les véhicules adéquatement équipés. Les services sont assujettis aux modalités de l'utilisateur et à des restrictions et varient selon le modèle. Consultez onstar.ca pour obtenir plus de détails. <sup>20</sup> Exige groupe commodité LTZ livrable. <sup>21</sup> Consultez onstar.ca pour savoir quels véhicules sont dotés de cette fonction et connaître les régions desservies, les limitations et les détails liés au système. Les services et la connectivité varient selon le modèle et les conditions ainsi que les restrictions géographiques et techniques. La technologie 4G LTE est disponible dans certains marchés. Il faut que les services de véhicules connectés soient actifs et avoir un plan de données pour accéder au point d'accès sans fil intégré au véhicule. L'alimentation des accessoires doit être activée pour utiliser le point d'accès sans fil. Les plans de données sont fournis par AT&T ou le fournisseur de services local. Une carte de crédit est requise pour l'achat. <sup>22</sup> Connectivité de série offerte uniquement à l'acheteur d'origine pour 10 ans. Les services d'Accès connecté sont sujets à changement. Ne comprend pas les services d'urgence et les services de sécurité. Compatibilité des réseaux sans fil 4G LTE requise. Consultez onstar.ca pour connaître les détails et les restrictions. <sup>23</sup> Les capacités varient selon le modèle. Des frais de messagerie et de transmission de données peuvent s'appliquer. Il faut qu'une méthode de communication soit indiquée au dossier et que le client soit inscrit pour recevoir les alertes. Ce ne sont pas tous les problèmes qui engendrent des alertes ou des avis. Consultez le site onstar.ca pour obtenir plus de détails. <sup>24</sup> Offert dans 10 provinces et 3 territoires au Canada, de même que dans les 48 États américains contigus. Abonnement vendu séparément après la période d'essai. Si vous décidez de garder votre service à la fin de votre abonnement d'essai, l'abonnement que vous choisirez se renouvellera automatiquement et vous sera facturé aux tarifs en vigueur à ce moment-là jusqu'à ce que vous téléphoniez au 1 888 539-7474 pour le résilier. D'autres frais et taxes s'appliqueront. Tous les frais et la programmation peuvent être modifiés. Pour connaître toutes les conditions, consultez l'Entente du client à : siriusxm.ca/conditions. <sup>25</sup> Exige groupe infodivertissement livrable. <sup>26</sup> Le système sans fil recharge un appareil mobile compatible PMA ou Qi. Certains appareils exigent un adaptateur ou un couvercle arrière. Pour vérifier la compatibilité des téléphones ou autres appareils, consultez le site my.chevrolet.ca pour connaître les détails.

## GROUPES LIVRABLES

	WT	CUSTOM	CUSTOM TB	LT	RST	LT TB	LTZ	HC
<b>SÉCURITÉ</b>								
<b>Groupe sécurité WT</b>	○ <sup>2,3</sup>	-	-	-	-	-	-	-
Comprend radars de stationnement avant et arrière <sup>1</sup> , alerte de changement de voie avec système de détection d'obstacles sur les côtés <sup>1</sup> , alerte de circulation transversale arrière <sup>1</sup> , éclairage périmétrique, pare-chocs avant et arrière chromés et boîtiers de rétroviseur noir très lustré (crochets de sauvetage avant compris pour modèles 2RM <sup>4</sup> )								
<b>Groupe sécurité</b>	-	-	-	○ <sup>5</sup>	○	○	○	-
Comprend radars de stationnement avant et arrière <sup>1</sup> , alerte de changement de voie avec système de détection d'obstacles sur les côtés <sup>1</sup> , alerte de circulation transversale arrière <sup>1</sup> et éclairage périmétrique (crochets de sauvetage avant compris pour modèles LT et LTZ 2RM <sup>4</sup> )								
<b>Groupe sécurité II</b>	-	-	-	-	-	-	○ <sup>6</sup>	○
Comprend alerte de prévention de collision <sup>1</sup> , aide au maintien sur la voie avec avertisseur de sortie de voie <sup>1</sup> , freinage automatique en marche avant à basse vitesse <sup>1</sup> , freinage pour piétons à l'avant <sup>1</sup> , phares IntelliBeam, témoin de distance avec le véhicule qui précède <sup>1</sup> et siège à alerte de sécurité <sup>1</sup> pour conducteur								
<b>MÉCANIQUE</b>								
<b>Groupe Work Truck</b>	○	-	-	-	-	-	-	-
Comprend plaques de protection et filtre à air grande capacité								
<b>Groupe d'installation de chasse-neige (modèles 4RM)</b>	○ <sup>7</sup>	-	-	○ <sup>7,8</sup>	-	-	○ <sup>7</sup>	-
Comprend provision pour feux de recul et d'urgence au toit, alternateur 220 A, filtre à air grande capacité, plaques de protection de dessous de carrosserie et ressorts avant ultra-robustes								
<b>Groupe remorquage (Z82)</b>	○	○	●	○	○	●	●	●
Comprend attelage de remorque, connecteurs à 7 et 4 broches et Guidage de l'attelage avec vue de l'attelage <sup>1</sup>								
<b>Groupe remorquage de pointe</b>	-	-	-	○ <sup>9,10</sup>	○ <sup>9,10</sup>	○ <sup>9,11</sup>	●	●
Comprend Guidage de l'attelage avec vue de l'attelage <sup>1</sup> , système de remorquage de pointe avec application de remorquage et système de surveillance de la pression des pneus de la remorque								
<b>Groupe remorquage MAX (NHT)</b>	-	-	-	○ <sup>7,13</sup>	○ <sup>7,13</sup>	-	○	○ <sup>14</sup>
Comprend essieu arrière de 9,76 po, rapport de pont de 3,42, radiateur de refroidissement amélioré, nouveau calibrage des amortisseurs qui améliore la maîtrise, amortisseurs arrière renforcés, poids technique maximal sous essieu accru <sup>12</sup> et alternateur de 220 A (commande de freins de remorque intégrée comprise pour LT et RST)								
<b>Groupe caméras de remorque<sup>1</sup></b>	-	-	-	-	-	-	-	○ <sup>15</sup>
Comprend caméras de rétroviseurs extérieurs gauche et droit, et préparation pour caméra de remorque auxiliaire arrière								
<b>Groupe tout terrain Z71 (modèles 4RM)</b>	○ <sup>16</sup>	-	●	○ <sup>7,17</sup>	○ <sup>7,17</sup>	●	○	○
Comprend suspension tout terrain, contrôle en descente, plaques de protection, filtre à air grande capacité et emblème Z71 (Custom Trail Boss et LT Trail Boss comprennent suspension à soulèvement de 2 po en usine et pneus Goodyear Wrangler DuraTrac <sup>MD</sup> ; WT comprend boîte de transfert 2 vitesses et différentiel arrière autobloquant; LT et RST comprennent boîte de transfert 2 vitesses, différentiel arrière autobloquant, échappement à double sortie avec embouts polis, roues de 18 po en aluminium peint argent brillant [PZX] et pneus P265/65R18 tout terrain; LTZ comprend boîte de transfert 2 vitesses, échappement à double sortie avec embouts polis et pneus P265/65R18 tout terrain)								

● DE SÉRIE ○ LIVRABLE - NON LIVRABLE TB = TRAIL BOSS HC = HIGH COUNTRY

	WT	CUSTOM	CUSTOM TB	LT	RST	LT TB	LTZ	HC
<b>EXTÉRIEUR</b>								
<b>Groupe habillage WT</b>	○	-	-	-	-	-	-	-
Comprend pare-chocs avant et arrière chromés et roues de 17 po en aluminium peint argent brillant (Q5U)								
<b>Groupe protection et tout terrain Z71 (modèles 4RM)</b>	-	-	-	○ <sup>7,17</sup>	○ <sup>7,17</sup>	-	○	-
Comprend groupe tout terrain Z71, doublure de caisse pulvérisée Chevytec et doublures de plancher toutes saisons avec logo Z71 (LT et RST comprennent doublures de passages de roues; LTZ comprend roues de 20 po en aluminium poli [RD2] et pneus P275/60R20 tout terrain)								
<b>Groupe protection de la caisse</b>	-	-	-	○	○	○	-	-
Comprend doublures de passages de roues et doublure de caisse pulvérisée Chevytec								
<b>INTÉRIEUR</b>								
<b>Groupe commodité WT</b>	○	-	-	-	-	-	-	-
Comprend télédéverrouillage, hayon EZ-Lift à verrouillage et déblocage électriques, glaces teintées foncé derrière les portes avant, désembueur électrique de lunette arrière, régulateur de vitesse et rétroviseurs chauffants à réglage électrique								
<b>Groupe commodité Custom</b>	-	○	○	-	-	-	-	-
Comprend démarreur à distance, système antivol entrée par effraction, désembueur électrique de lunette arrière, éclairage à DEL dans la caisse de pick-up et hayon EZ-Lift à verrouillage et déblocage électriques								
<b>Groupe infodivertissement</b>	-	○ <sup>20</sup>	○ <sup>20</sup>	-	-	-	-	-
Comprend radio SiriusXM <sup>MD18</sup> (abonnement d'essai de 3 mois) et un mois d'essai des Services connectés de Chevrolet et d'accès au plan Sain et sûr OnStar <sup>19</sup>								
<b>Groupe valeur Custom</b>	-	○	-	-	-	-	-	-
Comprend groupe commodité Custom, groupe infodivertissement et groupe remorquage (Z82)								
<b>Groupe commodité LT</b>	-	-	-	○	-	-	-	-
Comprend commande automatique de la température à deux zones, siège conducteur à réglage électrique en 10 sens avec soutien lombaire à réglage électrique, sièges chauffants côtés conducteur et passager avant d'extrémité, volant chauffant gainé de cuir, colonne de direction inclinable et télescopique à commande manuelle avec commande de verrouillage électrique, ports USB <sup>21</sup> de recharge uniquement à la 2 <sup>e</sup> rangée, désembueur électrique de lunette arrière, prise de courant auxiliaire de 12 volts au siège arrière, ouverture et démarrage sans clé, démarreur à distance, système antivol entrée par effraction, banquette avant divisée 40/20/40 avec rangement sous le siège, hayon EZ-Lift à verrouillage et déblocage électriques et éclairage à DEL dans la caisse de pick-up								
<b>Groupe démarrage à distance</b>	-	-	-	○	-	-	-	-
Comprend démarreur à distance, système antivol entrée par effraction et désembueur électrique de lunette arrière								
<b>Édition Grande expédition LT</b>	-	-	-	○	-	-	-	-
Comprend groupe commodité LT, différentiel arrière autobloquant et groupe remorquage (Z82)								
<b>Édition Grande expédition RST</b>	-	-	-	-	○	-	-	-
Comprend groupe commodité RST, différentiel arrière autobloquant et groupe remorquage (Z82)								


**1** Consultez le Guide du propriétaire du véhicule pour connaître les limitations fonctionnelles et renseignements importants. **2** Exige groupe commodité WT livrable. **3** Exige prise de courant intérieure de 120 volts c.a. livrable. **4** Pour éviter les risques de blessures, ne jamais utiliser les crochets de sauvetage pour remorquer un véhicule. Pour plus d'information, consultez le Guide du propriétaire. **5** Exige groupe commodité LT livrable. **6** Exige groupe sécurité livrable. **7** Exige moteur V8 de 5,3 L livrable. **8** Exige groupe tout terrain Z71 livrable. **9** Exige groupe commodité II livrable. **10** Exige groupe remorquage (Z82) et commande de freins de remorque livrables ou groupe remorquage MAX (NHT) livrable. **11** Exige commande de freins de remorque livrable. **12** Poids technique sous essieu arrière. **13** Exige groupe remorquage (Z82), différentiel arrière autobloquant ultrarobuste et roues et pneus de 18 po ou 20 po livrables. **14** Exige moteur V8 de 6,2 L livrable. **15** Exige groupe commodité II LTZ et groupe sécurité livrables. **16** Exige cabine double ou multiplace, groupe remorquage (Z82) et pneus tout terrain livrables. **17** Exige groupe remorquage (Z82) livrable. **18** Offert dans 10 provinces et 3 territoires au Canada, de même que dans les 48 États américains contigus. Abonnement vendu séparément après la période d'essai. Si vous décidez de garder votre service à la fin de votre abonnement d'essai, l'abonnement que vous choisirez se renouvellera automatiquement et vous sera facturé aux tarifs en vigueur à ce moment-là jusqu'à ce que vous téléphoniez au 1 888 539-7474 pour le résilier. D'autres frais et taxes s'appliqueront. Tous les frais et la programmation peuvent être modifiés. Pour connaître toutes les conditions, consultez l'Entente du client à : [siriusxm.ca/conditions](http://siriusxm.ca/conditions). **19** Comprend les services de navigation, le plan Accès à distance et l'essai d'un plan de données de 3 Go ou d'un mois (selon la première éventualité) à partir de la date de livraison du véhicule. Le plan de données est fourni par AT&T ou le fournisseur de services local. Le système électrique du véhicule (y compris la batterie), le service de téléphonie sans fil et le récepteur de signaux satellite GPS doivent être accessibles et en bon état de marche pour que les services pour véhicules connectés fonctionnent correctement. Consultez [onstar.ca](http://onstar.ca) pour obtenir plus de détails. La disponibilité est sujette à changement. **20** Exige l'achat d'équipement posé en usine. **21** Ne sont pas compatibles avec tous les appareils.

## GROUPES LIVRABLES (SUITE)

	WT	CUSTOM	CUSTOM TB	LT	RST	LT TB	LTZ	HC
<b>INTÉRIEUR (SUITE)</b>								
<b>Groupe commodité II</b>	-	-	-	○ <sup>1</sup>	○ <sup>2</sup>	○ <sup>3</sup>	-	-
Comprend télécommande universelle, lunette arrière coulissante à commande électrique, prise de courant de 120 volts c.a. montée dans la planche de bord, prise de courant de 120 volts c.a. montée dans la caisse, système d'infodivertissement 3 Plus Chevrolet <sup>4</sup> , 2 ports USB <sup>5</sup> , lecteur de cartes SD, radio SiriusXM <sup>6,6b</sup> (abonnement d'essai de 3 mois), radio HD <sup>10</sup> et caméra arrière HD <sup>7</sup> (LT à cabine multiplace comprend siège arrière en tissu avec groupe rangement; RST et LT Trail Boss comprennent système sonore de qualité supérieure Bose à 7 haut-parleurs)								
<b>Groupe commodité RST</b>	-	-	-	-	○	-	-	-
Comprend commande automatique de la température à deux zones, siège conducteur à réglage électrique en 10 sens avec soutien lombaire à réglage électrique, sièges chauffants côtés conducteur et passager avant d'extrémité, volant chauffant gainé de cuir et colonne de direction inclinable et télescopique manuelle (les modèles à cabine multiplace comprennent un siège arrière en tissu avec groupe rangement)								
<b>Groupe commodité LT Trail Boss</b>	-	-	-	-	-	○	-	-
Comprend commande automatique de la température à deux zones, siège conducteur à réglage électrique en 10 sens avec soutien lombaire à réglage électrique, sièges chauffants côtés conducteur et passager avant d'extrémité, volant chauffant et colonne de direction inclinable et télescopique manuelle (les modèles à cabine multiplace comprennent un siège arrière en tissu avec groupe rangement)								
<b>Groupe commodité avec sièges baquets</b>	-	-	-	-	○	○	-	-
Comprend sièges baquets avant, console centrale avant au plancher, commande automatique de la température à deux zones, siège conducteur à réglage électrique en 10 sens avec soutien lombaire à réglage électrique, sièges baquets avant chauffants, volant chauffant et colonne de direction inclinable et télescopique manuelle (les modèles à cabine multiplace comprennent un siège arrière en tissu avec groupe rangement; RST comprend un volant gainé de cuir)								
<b>Groupe commodité LTZ</b>	-	-	-	-	-	-	○	-
Comprend sièges baquets avant chauffants et ventilés, console centrale avant au plancher, lunette arrière coulissante à commande électrique, télécommande universelle, ports USB <sup>5</sup> , lecteur de cartes SD et prise auxiliaire dans la console au plancher, et hayon à levée/abaissement électrique avec verrouillage et déblocage électriques (les modèles à cabine multiplace comprennent des sièges chauffants aux places arrière d'extrémité)								
<b>Groupe commodité LTZ II</b>	-	-	-	-	-	-	○ <sup>8</sup>	-
Comprend système d'infodivertissement 3 haut de gamme Chevrolet <sup>4</sup> avec Navigation connectée <sup>9</sup> , système sonore de qualité supérieure Bose à 7 haut-parleurs et recharge sans fil <sup>10</sup>								
<b>Groupe LTZ Plus</b>	-	-	-	-	-	-	○	-
Comprend groupe commodité LTZ et groupe sécurité								
<b>Groupe LTZ Plus (cabine multiplace)</b>	-	-	-	-	-	-	○	-
Comprend groupe commodité LTZ, groupe commodité LTZ II, groupe sécurité, groupe sécurité II, toit ouvrant à commande électrique et roues de 20 po en aluminium fini poli (RD2)								

● DE SÉRIE ○ LIVRABLE – NON LIVRABLE TB = TRAIL BOSS HC = HIGH COUNTRY

	WT	CUSTOM	CUSTOM TB	LT	RST	LT TB	LTZ	HC
<b>INTÉRIEUR (SUITE)</b>								
<b>High Country Deluxe</b>	-	-	-	-	-	-	-	○
Comprend groupe sécurité II, toit ouvrant à commande électrique, roues de 22 po en aluminium poli (RVA), pneus P275/50R22 toutes saisons <sup>1</sup> et doublures de plancher toutes saisons								
<b>Groupe grand luxe High Country</b>	-	-	-	-	-	-	-	○
Comprend groupe sécurité II, toit ouvrant à commande électrique, roues de 22 po en aluminium peint argent foncé à 5 rayons avec empiècements chromés (SEW), pneus P275/50R22 toutes saisons <sup>1</sup> et doublures de plancher toutes saisons								
<b>Groupe technologie</b>	-	-	-	-	-	-	○ <sup>11,12</sup>	○ <sup>12</sup>
Comprend vision périphérique HD <sup>7</sup> , miroir-caméra arrière <sup>7</sup> , et visualisation tête haute (LTZ comprend centralisateur informatique de bord amélioré)								
<b>SIÈGES</b>								
<b>Groupe cuir</b>	-	-	-	○ <sup>13</sup>	○ <sup>14</sup>	○ <sup>14</sup>	-	-
Comprend sièges avant garnis de cuir (les modèles à cabine multiplace comprennent siège arrière garni de cuir avec groupe rangement)								

<sup>1</sup> Exige groupe commodité LT, groupe remorquage (Z82) et commande de freins de remorque livrables. <sup>2</sup> Exige groupe commodité avec sièges baquets, groupe remorquage (Z82) et commande de freins de remorque livrables. <sup>3</sup> Exige groupe commodité avec sièges baquets et commande de freins de remorque livrables. <sup>4</sup> Les fonctions du système d'infodivertissement Chevrolet varient selon le modèle. La fonctionnalité totale exige la compatibilité Bluetooth et un téléphone intelligent, ainsi qu'une connexion USB pour certains appareils. Des frais de plan de données peuvent s'appliquer. <sup>5</sup> Ne sont pas compatibles avec tous les appareils. <sup>6</sup> Offert dans 10 provinces et 3 territoires au Canada, de même que dans les 48 États américains contigus. Abonnement vendu séparément après la période d'essai. Si vous décidez de garder votre service à la fin de votre abonnement d'essai, l'abonnement que vous choisirez se renouvellera automatiquement et vous sera facturé aux tarifs en vigueur à ce moment-là jusqu'à ce que vous téléphoniez au 1 888 539-7474 pour le résilier. D'autres frais et taxes s'appliqueront. Tous les frais et la programmation peuvent être modifiés. Pour connaître toutes les conditions, consultez l'Entente du client à : [siriusxm.ca/conditions](http://siriusxm.ca/conditions). <sup>7</sup> Consultez le Guide du propriétaire du véhicule pour connaître les limitations fonctionnelles et renseignements importants. <sup>8</sup> Exige groupe commodité LTZ livrable. <sup>9</sup> Exige un abonnement au plan Accès à distance ou au plan Accès supérieur ou l'ajout de l'Orientation. La Navigation connectée et les informations en temps réel sont disponibles uniquement dans les véhicules adéquatement équipés. Les services sont assujettis aux modalités de l'utilisateur et à des restrictions et varient selon le modèle. Consultez le site [onstar.ca](http://onstar.ca) pour obtenir plus de détails. <sup>10</sup> Le système sans fil recharge un appareil mobile compatible PMA ou Qi. Certains appareils exigent un adaptateur ou un couvercle arrière. Pour vérifier la compatibilité des téléphones ou autres appareils, consultez le site [my.chevrolet.ca](http://my.chevrolet.ca) pour connaître les détails. <sup>11</sup> Exige groupe commodité II LTZ livrable. <sup>12</sup> Exige groupe sécurité II livrable. <sup>13</sup> Exige groupe commodité II livrable. <sup>14</sup> Exige groupe commodité avec sièges baquets et groupe commodité II livrables. † Les pneus toutes saisons peuvent ne pas remplir les exigences dans certaines régions du pays. Les pneus spécifiquement conçus pour les rigueurs de l'hiver et portant le symbole de pneu d'hiver  peuvent être obligatoires durant certains mois ou dans certaines régions. Communiquez avec les autorités de votre province, municipalité ou localité pour connaître les exigences dans votre région.

## ACCESSOIRES



Boîtes de rangement verrouillables de flancs de caisse livrables d'Accessoires Chevrolet.



Marchepieds ronds chromés de 4 po posés par le concessionnaire et livrables d'Accessoires Chevrolet.



Roues de 22 po en aluminium noir lustré avec empiècements chromés livrables d'Accessoires Chevrolet



Roues de 22 po en aluminium argent minuit avec empiècements chromés livrables d'Accessoires Chevrolet



Roues de 22 po en aluminium chromé brillant livrables d'Accessoires Chevrolet



Roues de 22 po noires peu lustrées avec éléments fini usiné livrables d'Accessoires Chevrolet



Roues de 22 po en aluminium noir très lustré livrables d'Accessoires Chevrolet

Les accessoires Chevrolet sont installés par le concessionnaire et couverts par la couverture de base de la garantie limitée de véhicule neuf de 3 ans/60 000 km (selon la première éventualité) lorsqu'ils sont commandés avec votre Silverado neuf. Des conditions s'appliquent. Consultez votre livret de garantie pour les détails. Certains véhicules sont représentés avec des équipements provenant d'un fournisseur indépendant. Les accessoires sous licence GM et associés sont couverts par la portion de la garantie du fabricant spécifique à l'accessoire et ne font l'objet d'aucune garantie de GM ou de ses concessionnaires. GM ne peut être tenue responsable de la sécurité ou de la qualité pour des modifications apportées par des fournisseurs indépendants.



**PROTECTION  
CHEVROLET**

Faites l'expérience de la protection Chevrolet, un programme complet de couverture, de garantie et de protection qui est de série à l'achat ou à la location au Canada de chaque Chevrolet Silverado 1500 2019 neuf. Tout simplement, elle est conçue en fonction de vous, pour que ce soit facile de garder votre Chevrolet à l'état neuf et de vous donner la confiance que vous méritez lorsque vous en avez le plus besoin.

#### **VOTRE PROGRAMME COMPLET D'AVANTAGES DU PROPRIÉTAIRE**

Vidanges d'huile gratuites<sup>1</sup> pendant 2 ans/48 000 km<sup>2</sup>.

Couverture de garantie de base<sup>3</sup> de 3 ans/60 000 km<sup>2</sup>.

Garantie sur les composants du groupe motopropulseur<sup>3</sup> de 5 ans/100 000 km<sup>2</sup>.

Transport de dépannage<sup>4</sup> pendant 5 ans/100 000 km<sup>2</sup>.

Assistance routière 24 heures sur 24, 7 jours sur 7<sup>4</sup>, pendant 5 ans/100 000 km<sup>2</sup>.

Couverture contre les perforations de la tôlerie dues à la corrosion<sup>3</sup> pendant 6 ans/160 000 km<sup>2</sup>.

Couverture<sup>3</sup> de certains composants antipollution spécifiques pendant 8 ans/130 000 km<sup>2</sup>.

Un mois d'essai des Services connectés de Chevrolet et d'accès au plan Sain et sûr OnStar<sup>5, 6</sup>.

Accès connecté de Chevrolet<sup>5, 7</sup> avec 10 ans de connectivité de série, qui permet d'obtenir des services tels que le service de Diagnostics du véhicule<sup>5, 8</sup>, l'Avis d'entretien au concessionnaire<sup>5, 8</sup> et plus encore.

#### **AUTRES PRIVILÈGES ET PROGRAMMES<sup>9</sup>**

- Plan de protection Chevrolet – Seul programme d'entretien prolongé appuyé par les ressources et l'engagement de General Motors. Le plan de protection Chevrolet peut être acheté au moment de la vente, ou par la suite, pendant la période de garantie de base<sup>10</sup>.
- Service Certifié Chevrolet – Pour aider votre véhicule Chevrolet à assurer les performances promises, fiez-vous au Service Certifié Chevrolet – exclusivement chez votre concessionnaire Chevrolet. Votre véhicule comporte une ingénierie d'excellence et les techniciens formés par GM ont l'expertise pour s'en occuper.
- Club des propriétaires Chevrolet – À titre de propriétaire, profitez des avantages que propose le Club des propriétaires Chevrolet. Cette destination en ligne vous donne accès à des concours, à des offres en vigueur ainsi qu'aux conseils pratiques les plus récents sur la conduite et l'entretien de votre véhicule. Pour en savoir plus, consultez [my.chevrolet.ca](http://my.chevrolet.ca).

#### **POUR VOUS AIDER À ACHETER OU À LOUER UN VÉHICULE NEUF**

- Financement d'achat et de location – Financement sur place, consultez votre concessionnaire pour tous les détails<sup>11</sup>.
- Programme Prime GM pour étudiants – Les étudiants ou les nouveaux diplômés d'une école secondaire, d'un collège ou d'une université<sup>11</sup> peuvent être admissibles à une prime pour étudiants de 500 \$ ou 750 \$<sup>9</sup> (taxes incluses) (selon le véhicule choisi) applicable à l'achat, à la location ou au financement d'un véhicule Chevrolet neuf admissible.
- La carte GM<sup>10</sup> – Les titulaires de carte peuvent échanger les primes applicables au prix d'achat total ou au versement initial de location d'une voiture, d'un camion ou d'un multiségment Chevrolet neuf admissible. Des restrictions et limites s'appliquent. Pour obtenir tous les détails du programme, veuillez visiter [lacartegm.ca](http://lacartegm.ca).

**SOURCES D'INFORMATION** Pour obtenir tous les détails sur ces programmes, rendez-vous chez votre concessionnaire Chevrolet ou à l'un de ces centres d'information :

- Le site Web de Chevrolet à [chevrolet.ca](http://chevrolet.ca)
- Le centre de service à la clientèle GM au **1 800 463-7483** ou au **1 800 263-3830** pour les utilisateurs d'ATS.

**À PROPOS DE CETTE BROCHURE** Certains équipements représentés ou décrits dans cette brochure peuvent être livrables moyennant supplément. La brochure se veut complète et exacte. Toutefois, nous nous réservons le droit de modifier les prix, les couleurs, les matériaux, l'équipement, les caractéristiques, les modèles et la disponibilité en tout temps et sans préavis. Les spécifications, les dimensions, les mesures, les cotes et les autres données figurant dans la présente brochure ainsi que sur d'autres imprimés provenant de l'établissement concessionnaire ou apposées sur les véhicules sont données à titre indicatif et sont fondées sur les plans de conception, les dessins techniques, les prototypes et les essais en laboratoire. Votre véhicule peut différer selon les procédés de fabrication et l'équipement installé. Puisque certains renseignements peuvent avoir été mis à jour depuis la date de publication, veuillez communiquer avec votre concessionnaire Chevrolet pour obtenir des précisions. La Compagnie General Motors du Canada se réserve le droit de prolonger ou de raccourcir l'année-modèle de tout produit pour quelque raison que ce soit ou de commencer et de terminer des années-modèles à des dates différentes. Certaines caractéristiques du véhicule peuvent à la longue perdre leur utilité à cause de la désuétude due aux changements technologiques. Sauf mention contraire, toutes les indications sont basées sur les tout derniers renseignements disponibles sur la concurrence. À l'exclusion d'autres véhicules GM.

**MOTEURS** Les véhicules Chevrolet sont équipés de moteurs fabriqués par GM Global Propulsion Systems ou par d'autres fournisseurs de GM dans le monde entier. Les moteurs des véhicules Chevrolet peuvent aussi équiper d'autres marques et modèles GM.

**L'ASSEMBLAGE** Les véhicules Chevrolet et leurs composants sont fabriqués et assemblés par différentes unités d'exploitation de General Motors, ses filiales et ses fournisseurs à l'échelle mondiale. À l'occasion, il peut être nécessaire de fabriquer des véhicules Chevrolet

avec des composants différents de ceux prévus à l'origine ou provenant de fournisseurs différents. Étant donné que certaines options peuvent ne pas être disponibles lorsque votre véhicule est assemblé, nous vous recommandons de vous assurer que votre véhicule comprend l'équipement que vous avez commandé ou, dans le cas contraire, que les changements sont acceptables pour vous.

**COMMANDES DE PARC** Certains équipements de série peuvent être supprimés dans les commandes de parc. Demandez tous les détails à votre concessionnaire.

**REMARQUE IMPORTANTE CONCERNANT LES MODIFICATIONS ET LES GARANTIES** Les installations ou modifications concernant le véhicule (ou le châssis) d'origine, tel que distribué par General Motors, ne sont pas couvertes par la garantie limitée de véhicule neuf. Le carrossier, le monteur, l'installateur ou le modificateur de l'équipement est seul responsable des garanties concernant la carrosserie ou l'équipement et toute modification (ou concernant toute conséquence des modifications) aux pièces, composants, systèmes ou ensembles installés par GM. General Motors décline toute responsabilité concernant la sécurité ou la qualité des caractéristiques de design, des matériaux ou de l'exécution de toute modification par lesdits fournisseurs.

**MARQUES** La présente brochure comprend les marques suivantes, sans en exclure d'autres : General Motors, GM, Chevrolet, l'emblème Chevrolet, Silverado et leurs logos, les emblèmes, les slogans, les noms de modèles de véhicules, les conceptions de carrosserie et d'autres marques comme : Duralife, Duramax, myChevrolet, OnStar, l'emblème OnStar et StabiliTrak, sont des marques de commerce de General Motors LLC, OnStar LLC et/ou de la Compagnie General Motors du Canada, de ses filiales, de ses sociétés affiliées ou de ses concédants de licence. Apple est une marque de commerce d'Apple Inc., enregistrée aux États-Unis et dans d'autres pays. Bluetooth est une marque déposée de Bluetooth SIG, Inc. Bose est une marque déposée et RichBass est une marque de commerce de Bose Corporation. Facebook est une marque déposée de Facebook Inc. Duratrak et Wrangler sont des marques déposées de THE GOODYEAR TIRE & RUBBER COMPANY. Goodyear est une marque déposée de GOODYEAR CANADA INC. HD Radio est une marque déposée de iBiquity Digital Corporation. Rancho est une marque déposée de Tenneco Automotive Operating Company, Inc. © 2018 Sirius XM Canada Inc. « SiriusXM », le logo SiriusXM, le nom des chaînes et leurs logos sont des marques déposées de Sirius XM Radio Inc. et sont utilisées sous licence. Tous droits réservés. Twitter est une marque de commerce de Twitter, Inc. YouTube est une marque déposée et Android est une marque de commerce de Google LLC.

**DROIT D'AUTEUR** © 2018 Compagnie General Motors du Canada. Tous droits réservés. Le texte, les images, les graphiques et autre matériel contenus dans cette brochure sont tributaires du droit d'auteur et des droits de la propriété intellectuelle de General Motors LLC et/ou de la Compagnie General Motors du Canada. Ces éléments ne peuvent pas être reproduits, distribués ni modifiés sans la permission expresse obtenue par écrit de General Motors LLC et/ou de la Compagnie General Motors du Canada. Novembre 2018.

<sup>1</sup> Limite de quatre vidanges d'huile/remplacements de filtre au total. Les remplissages de fluides, inspections, rotations des pneus, alignements des roues et autres services ne sont pas couverts. Des conditions s'appliquent. Consultez le concessionnaire pour les détails. <sup>2</sup> Selon la première éventualité. <sup>3</sup> Des conditions s'appliquent. Consultez le livret de garantie pour les détails. <sup>4</sup> Des conditions s'appliquent. Consultez le Guide du propriétaire pour les détails. <sup>5</sup> La caractéristique est de série pendant un mois pour LT, RST, LT Trail Boss, LTZ et High Country et livrable pour WT, Custom et Custom Trail Boss avec l'achat d'équipement posé en usine. <sup>6</sup> Comprend les services de navigation, le plan Accès à distance et l'essai d'un plan de données de 3 Go ou d'un mois (selon la première éventualité) à partir de la date de livraison du véhicule. Le plan de données est fourni par AT&T ou le fournisseur de services local. Le système électrique du véhicule (y compris la batterie), le service de téléphonie sans fil et le récepteur de signaux satellite GPS doivent être accessibles et en bon état de marche pour que les services pour véhicules connectés fonctionnent correctement. Consultez [onstar.ca](http://onstar.ca) pour obtenir plus de détails. La disponibilité est sujette à changement. <sup>7</sup> Connectivité de série offerte uniquement à l'acheteur d'origine pour 10 ans. Les services d'Accès connecté sont sujets à changement. Ne comprend pas les services d'urgence et les services de sécurité. Compatibilité des réseaux sans fil 4G LTE requise. Consultez [onstar.ca](http://onstar.ca) pour connaître les détails et les restrictions. <sup>8</sup> Les capacités varient selon le modèle. Des frais de messagerie et de transmission de données peuvent s'appliquer. Il faut qu'une méthode de communication soit indiquée au dossier et que le client soit inscrit pour recevoir les alertes. Ce ne sont pas tous les problèmes qui engendrent des alertes ou des avis. Consultez [onstar.ca](http://onstar.ca) pour connaître les détails et les restrictions. <sup>9</sup> Certaines conditions s'appliquent. <sup>10</sup> Veuillez consulter votre concessionnaire afin de choisir le plan qui convient à vos besoins en matière de conduite. Les concessionnaires peuvent établir leurs propres prix. <sup>11</sup> Sous réserve d'admissibilité.



DÉCOUVREZ DE **NOUVEAUX** HORIZONS

**CHEVROLET.CA**



TWITTER.COM/CHEVROLETCANADA



YOUTUBE.COM/CHEVROLETCANADA



FACEBOOK.COM/CHEVROLETCANADA



INSTAGRAM.COM/CHEVROLETCANADA