

SILVERADO HD 2019

CHEVROLET





Silverado 2500HD LT 4RM à cabine multiplace et caisse standard en teinte rouge cajun (couleur moyennant supplément) avec moteur V8 turbodiesel Duramax de 6,6 L et groupe tout terrain Z71 livrables et marchepieds rectangulaires chromés de 6 po posés par le concessionnaire d'Accessoires Chevrolet.

1 Avant d'acheter un véhicule ou de l'utiliser pour le remorquage, examinez attentivement la section remorquage du Guide du propriétaire. Le poids des passagers, du chargement et des options ou accessoires peut réduire la capacité de remorquage de votre véhicule.

UNE CONFIANCE À TOUTE ÉPREUVE.

La confiance de remorquage lourd s'appuie sur la base de couple et de puissance impressionnants, ainsi que sur des boîtes de vitesses légendaires et les technologies de remorquage de pointe. Le Silverado HD 2019 répond présent comme seul un camion Chevrolet peut le faire.

Avec le moteur V8 turbodiesel Duramax^{MD} de 6,6 L livrable – développant 445 chevaux et un couple incroyable de 910 lb-pi – et la boîte de vitesses Allison^{MD} exclusive de GM, le Silverado HD peut tracter¹ des remorques lourdes à longueur de journée.

Le Silverado HD est la bête de somme fiable conçue pour accomplir ses tâches aujourd'hui, demain et bien au-delà. C'est exactement le partenaire sur lequel vous pouvez compter dans les champs, les usines et les lieux de travail aux quatre coins de cet incroyable pays.

DÉCOUVREZ DE NOUVEAUX HORIZONS

HIGH COUNTRY


**LORSQUE LA VIE EXIGE
ROBUSTESSE ET STYLE.**



Silverado 3500HD High Country 4RM RARJ à cabine multiplace et caisse longue en noir avec moteur V8 Duramax turbodiesel de 6,6 L livrable.

UN EXTÉRIEUR REHAUSSÉ. Les pare-chocs couleur de la carrosserie et les roues chromées (modèles à RARS) ou en aluminium poli (modèles à RARJ), les marchepieds de six pouces, les boîtiers de rétroviseurs, les poignées de portes et les garnitures de calandre chromés garantissent que le High Country se fera remarquer.

DES CAPACITÉS DIGNES DU SILVERADO HD. Le High Country possède toutes les fonctionnalités que vous attendez avec : équipement de remorquage, crochets d'arrimage, doublure de caisse pulvérisée et commande de frein électrique de remorque intégrée, tous de série.



Intérieur High Country en noir jais avec éléments contrastants gris cendré.

1 Les fonctions du système d'infodivertissement Chevrolet varient selon le modèle. La fonctionnalité totale exige la compatibilité Bluetooth et un téléphone intelligent, ainsi qu'une connexion USB pour certains appareils. Des frais de plan de données peuvent s'appliquer. **2** Au moment de mettre sous presse, les données cartographiques détaillées de la plupart des principales régions urbaines des États-Unis et de certaines régions métropolitaines du Canada (Vancouver, Calgary, Edmonton, Winnipeg, Windsor, London, Toronto, Ottawa, Montréal, Québec et Halifax) étaient disponibles. La couverture est considérablement limitée à l'extérieur de ces zones. **3** Le système sans fil recharge un appareil mobile compatible PMA ou Qi. Pour vérifier la compatibilité d'un téléphone ou d'un autre appareil, consultez le site my.chevrolet.ca pour les détails. **4** Consultez le Guide du propriétaire du véhicule pour connaître les limitations fonctionnelles et renseignements importants.

LA ROBUSTESSE REDÉFINIE. L'intérieur à garnitures en cuir marron ou noir jais augmente le confort du High Country. Les sièges baquets avant garnis de cuir perforé, chauffants et ventilés avec appuie-tête brodés sont équipés du réglage électrique en 12 sens. Un système sonore Bose de qualité supérieure à sept haut-parleurs, dont un caisson

d'extrêmes-graves, le système d'infodivertissement Chevrolet¹ avec système de navigation² et un écran couleur tactile de 8 po en diagonale, une console centrale au plancher configurable et la recharge sans fil³ se combinent pour créer cet intérieur incomparable.

ENRICHISSEZ VOTRE EXPÉRIENCE.

Le volant chauffant gainé de cuir, les pédales à réglage électrique et le groupe alerte au conducteur⁴ avec radars de stationnement avant et arrière, avertisseur de sortie de voie, alerte de prévention de collision et siège conducteur à alerte de sécurité sont tous de série.

GROUPE MOTOPROPULSEUR

Silverado 3500HD LTZ 4RM RARJ à cabine multiplace et caisse longue en graphite métallisé (couleur moyennant supplément) avec moteur V8 turbodiesel Duramax de 6,6 L livrable, marchepieds rectangulaires de 6 po chromés posés par le concessionnaire d'Accessoires Chevrolet et autres caractéristiques livrables.



1 910 lb-pi de couple à 1 600 tr/min avec moteur V8 turbodiesel Duramax de 6,6 L livrable. 2 Avant d'acheter un véhicule ou de l'utiliser pour le remorquage, examinez attentivement la section remorquage du Guide du propriétaire. Le poids des passagers, du chargement et des options ou accessoires peut réduire la capacité de remorquage de votre véhicule.

PUISSANCE DURAMAX. Plus d'un million de moteurs diesel Duramax couplés à des boîtes Allison^{MD} ont parcouru plus de 150 milliards de kilomètres. Nous avons perfectionné un tout nouveau moteur livrable qui développe un monumental couple de 910 lb-pi¹, 445 chevaux et toute la capacité de remorquage² que vous pourriez souhaiter.

UNE ROBUSTESSE SANS ÉGAL. Afin d'augmenter le couple maximal de 19 % comparé à la génération précédente, nous avons tout révisé. Les culasses sont plus robustes et notre bloc moteur plus haut permet une conception plus robuste des pistons. Le vilebrequin a des manetons de bielle plus gros et un séparateur d'huile de carter à drain actif permet un meilleur fonctionnement sous lourdes charges.

SYSTÈME D'ADMISSION D'AIR ÉLEVÉE. Ce système breveté du moteur diesel Duramax utilise deux prises d'air, une prononcée dans le capot et l'autre près de l'aile, pour satisfaire les besoins d'admission de ce moteur puissant, améliorer son rendement et aider à éliminer l'admission d'eau et de débris, même dans des conditions extrêmes.

POUR CONTRÔLER LE BRUIT. La puissance et le couple supplémentaires sont des avantages tangibles. Mais nous ne nous sommes pas arrêtés là. Ce moteur offre également une réduction des bruits au ralenti par rapport à la génération précédente, grâce à des cache-culbuteurs insonorisés, à des injecteurs isolés et à un carter d'huile inférieur pleine longueur acoustique.

TEMPÉRATURES EXTRÊMES? AUCUN PROBLÈME. Les bougies de préchauffage du moteur Duramax se chauffent rapidement et, avec un chauffe-bloc de série et l'injection directe, peuvent faciliter le démarrage de votre Silverado HD par froid extrême. Les refroidisseurs d'huiles et l'échangeur thermique du turbo garderont les choses au frais sous lourdes charges.

BOÎTE DE VITESSES LÉGENDAIRE ALLISON^{MD}. En raison du couple de 910 lb-pi développé par le moteur V8 turbodiesel Duramax de 6,6 L livrable, les ingénieurs Chevrolet ont choisi Allison^{MD}, fabricant de boîtes de vitesses pour chars d'assaut et camions commerciaux moyens et lourds.

GROUPE D'INSTALLATION DE SELLETTE D'ATTELAGE/COL DE CYGNE LIVRABLE.

Les plus grosses remorques exigent le meilleur équipement. Livrable pour tous les modèles, ce groupe comprend une plate-forme d'attelage prête à accepter une boule d'attelage en col de cygne ou un attelage à sellette, un faisceau de remorque monté dans la caisse et tous les trous de montage nécessaires ont été percés dans la caisse et la doublure et sont dotés de couvercles.

REMORQUAGE



Silverado 3500HD LT 4RM RARS à cabine multiplace et caisse standard en teinte rouge cajun (couleur moyennant supplément) avec moteur V8 turbodiesel Duramax de 6,6 L et groupe commodité LT livrables et marchepieds tubulaires chromés ronds de 4 po posés par le concessionnaire d'Accessoires Chevrolet.

¹ Avant d'acheter un véhicule ou de l'utiliser pour le remorquage, examinez attentivement la section remorquage du Guide du propriétaire. Le poids des passagers, du chargement et des options ou accessoires peut réduire la capacité de remorquage de votre véhicule. ² Exige 3500HD 2RM RARJ à cabine multiplace avec moteur V8 turbodiesel Duramax de 6,6 L livrable. ³ Exige 3500HD à RARJ, avec l'équipement approprié, et moteur V8 turbodiesel Duramax de 6,6 L livrable.

LA CONFIANCE DANS TOUTES LES SITUATIONS. Le Silverado HD est doté de la puissance, du couple et de la boîte de vitesses nécessaires pour tracter¹ un bateau de pêche, un chargeur frontal et plus encore, avec l'équipement approprié. Mais ce n'est pas la fin de l'histoire. Nous l'avons équipé de caractéristiques qui vous aident à contrôler et à arrêter les remorques les plus lourdes.

DIRECTION ASSISTÉE NUMÉRIQUE. Offre une meilleure maîtrise sur la route et dans le terrain de stationnement. Cette technologie de pointe offre une maniabilité facile, de la stabilité à vitesses élevées, une manœuvrabilité à faibles vitesses, ainsi que des sensations et des réactions excellentes. De série pour modèles LT, LTZ et High Country à cabine multiplace.

REMORQUEZ JUSQU'À 23 100 LB (10 478 KG)^{1,2}. Le Silverado 3500HD possède la force brute pour tracter des charges massives, jusqu'à 23 100 lb (10 478 kg)^{1,2} avec attelage à sellette ou à col de cygne et une capacité de remorquage à boule jusqu'à 20 000 lb (9 072 kg)^{1,3}.

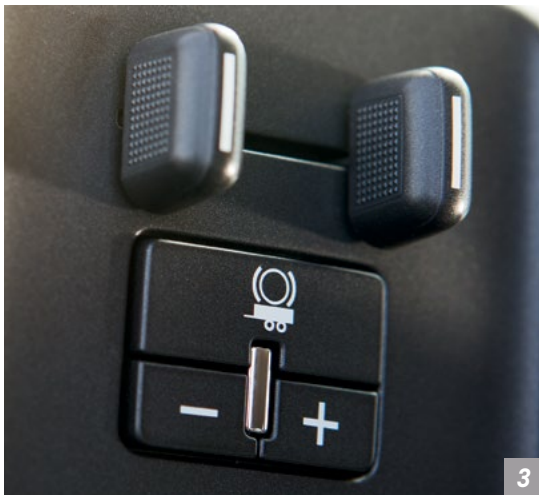
STABILITRAK^{MD} AVEC DISPOSITIF ANTI-LOUVOIEMENT DE REMORQUE. Pour aider à s'assurer que votre camion et votre remorque vont bien dans la même direction, ce dispositif détecte automatiquement le roulis de la remorque et peut appliquer ensuite les freins du véhicule et ceux de la remorque (avec l'équipement approprié) pour remettre cette dernière sur sa trajectoire.



1



2



3



4

1 Le système de caméra de remorque IntelliHaul est un accessoire associé du fournisseur indépendant EchoMaster^{MD}, et n'est pas garanti par GM ou ses concessionnaires. GM n'est pas responsable de la sécurité ou de la qualité des modifications par les fournisseurs tiers. Équipements provenant de fournisseurs indépendants : Consultez Remarque importante concernant les modifications et les garanties à la couverture arrière de cette brochure.

1. SYSTÈME DE CAMÉRA DE REMORQUE D'ACCESSOIRES CHEVROLET. Ce système livrable d'EchoMaster^{MD} aide à éliminer les angles morts, vous à aligner votre remorque et attelage lorsque vous reculez et vous permet même de garder un œil sur la cargaison importante comme le bétail dans la remorque¹.

2. FREIN SUR ÉCHAPPEMENT DIESEL. Le conducteur peut choisir cette caractéristique comprise avec le moteur turbodiesel Duramax livrable. Il crée une contre-pression d'échappement et fonctionne avec la fonctionnalité de freinage en pente de la boîte de vitesses Allison^{MD} pour aider à réduire la quantité de freinage classique nécessaire lorsque vous remorquez une charge ou descendez une pente.

3. COMMANDE DE FREINS DE REMORQUE ÉLECTRIQUE INTÉGRÉE. Utilisez vos freins de remorque avec commande de freins de remorque intégrée. Le degré de force ou de « gain » de freinage est affiché sur le centralisateur informatique de bord. De série pour 2500HD 4 portes à cabine double et 3500HD et livrable pour 2500HD à cabine multiplace.

4. ATTELAGE DE REMORQUE À SELLETTE D'ACCESSOIRES CHEVROLET. Quand vous devez tirer les remorques les plus lourdes, tout commence par un attelage à sellette durable. Ces attelages de type à emboîter posés par le concessionnaire comprennent des attaches de série adaptées à la plupart des ensembles à boule.

CHARGE UTILE



PRÊT À RECEVOIR LA CHARGE. Chargez-moi ça. Le Silverado HD offre une caisse de pick-up en acier laminé à grande capacité dans toute la gamme.

HAYON À LEVÉE ET ABAISSEMENT FACILES. Amorti par un ressort de torsion, le hayon à levée et abaissement faciles est de série pour 2500HD 4 portes à cabine double et tous les modèles LT, LTZ et High Country à cabine multiplace. Il s'ouvre en douceur, sans secousse, et peut se fermer d'une seule main pour faciliter le chargement et le déchargement.

ÉCLAIRAGE DE LA CAISSE PRATIQUE. L'éclairage à DEL livrable sous les longerons éclaire la caisse – parfait quand le travail se prolonge en soirée ou quand le couvre-caisse est en place.



1. FACILITÉ D'ACCÈS. Des prises encastrées incorporées au sommet des longerons facilitent l'accès à la caisse.

2. MONTEZ EN SÛRETÉ. Le pare-chocs arrière avec marchepieds d'extrémité antidérapants permettent aussi d'atteindre plus facilement la charge.

3. DES LIENS INDESTRUCTIBLES. Quatre crochets d'arrimage inférieurs de série et des crochets d'arrimage supérieurs amovibles livrables peuvent être repositionnés en divers endroits pour arrimer la charge.

4. PROTECTION CONTRE LES DOMMAGES. Des protecteurs de longerons de caisse de série et une doublure de caisse pulvérisée livrable posée à l'usine aident à protéger la caisse des égratignures et des bosses.

INGÉNIERIE

Silverado 2500HD WT 4 portes à cabine double en blanc sommet avec l'édition spéciale chasse-neige Alaska livrable et d'autres caractéristiques livrables, et chasse-neige installé par un fournisseur indépendant³.

DOMINEZ LA NEIGE.

¹ Exige 3500HD 2RM RARJ à cabine multiplace avec moteur V8 Vortec de 6,0 L. Ces charges utiles maximales sont destinées aux fins de comparaison uniquement. Avant d'acheter un véhicule ou de l'utiliser pour transporter des personnes ou un chargement, examinez attentivement la section relative au chargement du véhicule du Guide du propriétaire et vérifiez la capacité de charge de votre véhicule en particulier sur l'étiquette apposée sur le montant intérieur de la porte du conducteur. ² Exige groupe d'installation de chasse-neige livrable. ³ Équipements provenant de fournisseurs indépendants : Consultez Remarque importante concernant les modifications et les garanties à la couverture arrière de cette brochure.

CADRE ENTIÈREMENT CAISSONNÉ.

Les traverses et les longerons du cadre entièrement caissonné du HD sont faits d'acier à haute résistance. Les traverses assurent le soutien latéral. Les sections avant du cadre sont hydroformées, ce qui en réduit le poids sans sacrifier la résistance. Fixés à l'arrière du cadre, des ressorts à lames d'une largeur de 3 po contribuent à offrir une capacité de charge utile maximale de 6 112 lb (2 772 kg)¹ dans le modèle 3500HD à cabine multiplace. La suspension avant indépendante à barre de torsion aide à atteindre un poids technique sous essieu avant de 6 000 lb (2 722 kg)².

ACIER À HAUTE RÉSISTANCE. Le cadre est ajusté avec précision pour contribuer à isoler et amortir les vibrations de la route et procurer un comportement routier plus doux ainsi qu'une maniabilité sûre. Et pour que la cabine soit encore plus silencieuse, près des deux tiers de la structure du HD sont faits d'acier à haute résistance.

ACIER LAMINÉ, NON ESTAMPÉ. La caisse du pick-up HD bénéficie aussi d'un acier à haute résistance. Le HD possède une caisse laminé qui est à la fois plus légère, plus robuste et plus durable que les caisses traditionnelles en acier estampé que proposent nos concurrents.

DISQUES DE FREINS DURALIFE^{MC} RÉSISTANT À LA CORROSION. Les ingénieurs Chevrolet ont utilisé la technologie de la nitrocarburation brevetée pour aider à protéger de la rouille et augmenter la durée de vie des disques.

GRUPE TOUT TERRAIN Z71. Ce groupe livrable comprend des amortisseurs bitubes Rancho^{MD}, le groupe de protection de dessous de carrosserie, le contrôle de descente et les pneus tout terrain qui vous procurent tout ce dont vous avez besoin pour conduire votre Silverado hors route.

GRUPE D'INSTALLATION DE CHASSE-NEIGE. Avec ce groupe livrable, le Silverado HD 4RM est fin prêt avec un poids technique maximal sous essieu avant accru, un alternateur puissant, un faisceau d'éclairage avant, un groupe de protection et plus encore.

ÉDITION SPÉCIALE CHASSE-NEIGE ALASKA. Ce groupe livrable pour les modèles Silverado 2500HD et 3500HD WT et LT RARS comprend le groupe d'installation de chasse-neige, des roues de 18 po en aluminium noir, des pneus Wrangler DuraTrac^{MD} de Goodyear, des feux de gabarit ambre fumé sur le toit, des graphiques d'ours d'Alaska et une doublure de caisse pulvérisée.

DESIGN INTÉRIEUR

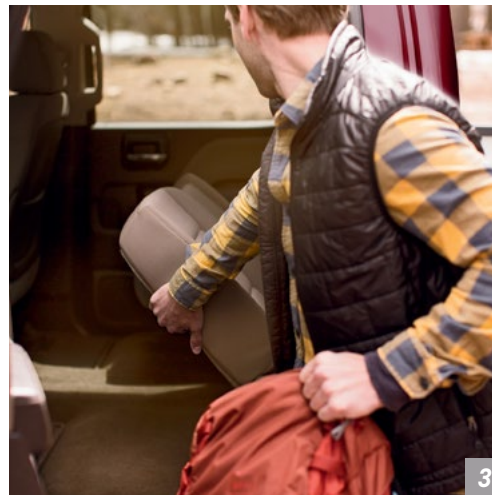


Intérieur du Silverado 2500HD LTZ à cabine multiplace en dune avec garnitures contrastantes intérieures cacao et sièges à empiecements en cuir perforé livrables.

LE CONFORT DE CONDUITE À LONGUEUR DE JOURNÉE. La mousse souple à double densité aide à assurer que les sièges offriront toujours le même support, facteur particulièrement important pour les conducteurs et les passagers du Silverado HD qui passent beaucoup de temps dans leur camion.

DES AMÉNAGEMENTS DE LUXE. Le confort du Silverado HD peut être à la hauteur de ses capacités. Grâce aux sièges baquets avant chauffants et ventilés avec empiecements en cuir perforé livrables, vous pouvez vous réchauffer ou rafraîchir rapidement et toujours être à l'aise. De série pour High Country et livrables pour LTZ.

MÊME LES CAMIONNEURS ONT BESOIN DE CALME. Il n'y a pas de meilleur endroit pour faire un appel ou planifier le prochain travail. La cabine est silencieuse grâce à l'aérodynamisme extérieur, aux portes incrustées à triples joints d'étanchéité, au pare-brise en verre plus épais et aux matériaux d'insonorisation.



1. VOTRE BUREAU VOUS ACCOMPAGNE PARTOUT. Avec un compartiment de rangement de console centrale livrable conçu pour faire office de classeur, le Silverado HD est votre bureau mobile.

2. TOUT CE QUE VOUS DEVEZ SAVOIR. L'écran couleur de 4,2 po en diagonale du centralisateur informatique de bord livrable vous permet de choisir quels renseignements vous désirez voir et comment les voir.

3. DE L'ESPACE POUR S'ASSEoir ET POUR LE RANGEMENT. Les portes arrière à charnières avant facilitent l'accès aux sièges arrière. L'assise peut être relevée pour offrir de l'espace supplémentaire pour les outils, les bagages ou tout ce que vous désirez garder à l'intérieur.

TECHNOLOGIE

1. RESTEZ INFORMÉ ET DIVERTI.

Dans le Silverado HD, vous pouvez disposer les icônes et les caractéristiques sur le système d'infodivertissement Chevrolet¹ de série avec écran couleur tactile. Stockez jusqu'à 60 de vos préférences, y compris stations de radio, contacts et même itinéraires (exige système d'infodivertissement Chevrolet livrable avec système de navigation)².

2. LE MONDE AU BOUT DE VOS DOIGTS.

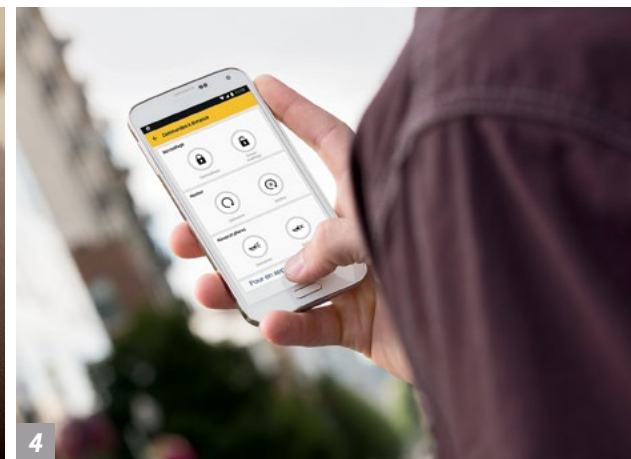
Les commandes au volant vous permettent entre autres d'activer les fonctions de téléphone Bluetooth^{MD3} livrables, de régler le régulateur de vitesse, d'actionner le chauffage du volant livrable et plus encore. Tous les boutons sont assez gros pour être manipulés avec des mains gantées.

3. TOUJOURS À PLEINE CHARGE.

Une recharge sans fil⁴ livrable vous permet de charger votre téléphone cellulaire.

4. APPLICATION MOBILE myChevrolet^{MD5}

LIVRABLE. Téléchargez l'application sur votre téléphone intelligent compatible et, avec un plan de services⁶ admissible activé et un véhicule convenablement équipé, vous pourrez démarrer/arrêter le moteur⁷, verrouiller/déverrouiller les portes⁷, envoyer des itinéraires à votre système de navigation² livrable, visualiser les données principales de diagnostic⁸ et programmer des rappels de stationnement.



¹ Les fonctions du système d'infodivertissement Chevrolet varient selon le modèle. La fonctionnalité totale exige la compatibilité Bluetooth et un téléphone intelligent, ainsi qu'une connexion USB pour certains appareils. Des frais de plan de données peuvent s'appliquer. ² Au moment de mettre sous presse, les données cartographiques détaillées de la plupart des principales régions urbaines des États-Unis et de certaines régions métropolitaines du Canada (Vancouver, Calgary, Edmonton, Winnipeg, Windsor, London, Toronto, Ottawa, Montréal, Québec et Halifax). La couverture est considérablement limitée à l'extérieur de ces zones. ³ Consultez le site my.chevrolet.ca pour savoir quels téléphones sont compatibles avec le véhicule. ⁴ Le système sans fil recharge un appareil mobile compatible PMA ou Qi. Pour vérifier la compatibilité des téléphones ou autres appareils, consultez le site my.chevrolet.ca pour les détails. ⁵ Accessible sur certains appareils Apple et Android. La disponibilité des services, les caractéristiques et les fonctions sont soumises à des restrictions et varient selon le véhicule, l'appareil et le plan auquel vous êtes abonné. L'appareil doit avoir accès à une connexion de données. Consultez onstar.ca pour obtenir plus de détails. ⁶ Exige un abonnement au plan Accès à distance ou au plan Accès supérieur. Les plans livrables peuvent être activés sur LT, LTZ et High Country et sont livrables sur WT avec l'achat de l'équipement installé en usine. Le plan Accès à distance ne comprend pas les services d'urgence et les services de sécurité. Les services sont assujettis aux modalités de l'utilisateur et à des restrictions. Consultez onstar.ca pour obtenir plus de détails. ⁷ Le déverrouillage des portes à distance exige le verrouillage automatique des portes. Le démarrage à distance exige le système de démarrage à distance installé et activé à l'usine de GM. Consultez ontar.ca pour obtenir plus de détails. ⁸ Les fonctions de diagnostic varient selon le modèle et ne couvrent pas toutes les conditions du véhicule. Des frais supplémentaires de messagerie et de transmission de données peuvent s'appliquer. Exige qu'une adresse électronique soit indiquée au dossier et que le client soit inscrit au service de Diagnostics du véhicule.



Intérieur du Silverado 2500HD LTZ à cabine multiplace en dune avec garnitures contrastantes intérieures cacao et caractéristiques livrables.

¹ Consultez onstar.ca pour savoir quels véhicules sont dotés de cette fonction et connaître les régions desservies ainsi que les détails et les limitations liés au système. Les services et la connectivité varient selon le modèle et les conditions ainsi que les restrictions géographiques et techniques. La technologie 4G LTE est accessible dans certains marchés. Il faut que les services de véhicules connectés soient actifs et avoir un plan de données pour accéder au point d'accès sans fil intégré au véhicule. L'alimentation des accessoires doit être activée pour utiliser le point d'accès sans fil. Les plans de données sont fournis par AT&T ou le fournisseur de services local. Une carte de crédit est requise pour l'achat. ² Ne sont pas compatibles avec tous les appareils.

POINT D'ACCÈS SANS FIL LIVRABLE DANS LE SILVERADO. Chevrolet offre un point d'accès sans fil¹ 4G LTE intégré livrable (plan de données requis) procurant une connexion Internet rapide pour un maximum de sept appareils compatibles.

DU RANGEMENT POUR TOUT VOTRE ATTIRAIL. Les boîtes à gants supérieure et inférieure donnent, à vous et à votre équipe, toute la place pour ranger toutes sortes d'objets. Et les nombreux espaces de rangement suffisent à tous les occupants.

UN ALLIÉ PUISSANT. Vous ne serez jamais loin d'une source d'électricité. Selon le modèle de votre choix, il y a plusieurs ports USB², jusqu'à quatre prises de courant auxiliaires et une prise de 110 volts c.a. livrable.

SÉCURITÉ

LA SÉCURITÉ, C'EST D'ABORD VOUS.

Les caractéristiques de sécurité ou d'assistance au conducteur ne dégagent pas le conducteur de l'obligation de conduire son véhicule de façon sécuritaire. Le conducteur doit rester attentif aux conditions de la circulation, de l'environnement et de la route en tout temps. La visibilité, le climat et les conditions routières peuvent affecter le rendement des caractéristiques. Consultez le Guide du propriétaire du véhicule pour connaître les limitations fonctionnelles et les renseignements importants.



LA SÉCURITÉ, C'EST NOTRE GRAND ATOUT.

Grâce au groupe alerte au conducteur livrable, vous obtenez des caractéristiques qui aident à vous avertir des inattendus. Ce groupe comprend siège à alerte de sécurité pour le conducteur, alerte de prévention de collision, avertisseur de sortie de voie et radars de stationnement avant et arrière.



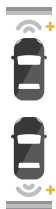
SIÈGE À ALERTE DE SÉCURITÉ POUR LE CONDUCTEUR. Le siège conducteur à alerte de sécurité livrable émet des vibrations directionnelles dans le coussin du siège plutôt que des alertes sonores d'évitement d'accident pour aider à indiquer de quelle direction provient le risque de collision. Ce dispositif d'alerte breveté est lié à d'autres systèmes de prévention de collision à bord livrables.



ALERTE DE PRÉVENTION DE COLLISION. Cette caractéristique livrable est conçue pour surveiller la distance entre votre véhicule et un véhicule détecté qui vous précède. Si le système détermine l'imminence d'une collision frontale avec un véhicule détecté, il est conçu pour avertir le conducteur. Il est également conçu pour avertir le conducteur s'il suit un véhicule détecté de beaucoup trop près.



AVERTISSEUR DE SORTIE DE VOIE. Ce système avec caméra livrable est conçu pour détecter la signalisation sur la chaussée, si elle est visible, et émettre des avertissements audibles (ou des pulsations du siège, si elles sont choisies) et visuels si le véhicule dévie de sa voie détectée lorsque le conducteur ne tourne pas activement le volant et que les clignotants ne sont pas activés.



RADARS DE STATIONNEMENT AVANT ET ARRIÈRE. Idéals pour se stationner à basse vitesse. Le système livrable est conçu pour détecter les objets fixes et peut vous avertir si l'un d'eux est trop près. La caméra arrière affiche sur l'écran des avertissements visuels d'objets détectés derrière le véhicule.



CAMÉRA ARRIÈRE. Lorsque la boîte de vitesses est en marche arrière, la caméra arrière de série avec les lignes de guidage dynamiques aide à fournir au conducteur une vue en temps réel d'objets qui se trouvent directement derrière le véhicule au moyen de l'écran dans la colonne centrale. Il est donc plus facile de reculer, de stationner ou d'attacher une remorque.



FREINS ABS. Les freins à disque antiblocage à quatre canaux aux quatre roues (ABS) aident à assurer des arrêts en ligne droite et mieux contrôlés en prévenant le blocage des roues dans la plupart des conditions routières.



FONCTION ADO. Cette caractéristique aide à encourager de meilleures habitudes de conduite en fournissant un rapport embarqué qui surveille la fréquence d'activation de certaines caractéristiques de sécurité active livrables, en mettant la radio en mode sourdine quand les occupants du siège avant n'ont pas bouclé leur ceinture de sécurité et en déclenchant des avertisseurs sonores et visuels quand le véhicule roule au-dessus d'une vitesse prédéterminée.

ASSISTANCE AUTOMATIQUE EN CAS D'IMPACT ONSTAR^{MD}

LIVRABLE. Dans le cas d'un accident, les capteurs intégrés sont conçus pour envoyer automatiquement un signal pour alerter un conseiller spécialement formé et certifié comme répartiteur aux urgences médicales¹ qui peut vous aider à recevoir l'aide dont vous avez besoin – même si vous n'êtes pas en mesure de répondre. Un conseiller OnStar peut, au moyen de la technologie du GPS, aider à localiser votre véhicule et demander que l'on vous envoie de l'aide. Ce service exige un véhicule équipé d'OnStar et un abonnement payé au plan Sain et sûr OnStar² livrable.

¹ Les conseillers OnStar sont certifiés par International Academies of Emergency Dispatch. ² Caractéristique de série dans les modèles LT, LTZ et High Country et livrable dans le modèle WT avec l'achat de l'équipement installé en usine. OnStar agit à titre d'intermédiaire auprès des fournisseurs de services d'urgence actuels. Ce ne sont pas tous les véhicules qui peuvent transmettre toutes les données reliées à l'accident. Le service d'Assistance routière est fourni par Allstate Roadside Services, et des limitations et restrictions s'appliquent. L'Assistance en cas de vol de véhicule nécessite un système antivol activé installé en usine et une sélection de préférences de communication d'avis. Ces services ont pour but de vous aider à récupérer le véhicule et n'empêchent pas le vol et ne protègent pas contre les dommages ou les pertes. Des frais supplémentaires de messagerie et de transmission de données peuvent s'appliquer. Les services sont assujettis aux modalités de l'utilisateur et à des restrictions et varient selon le modèle. Consultez onstar.ca pour obtenir plus de détails.

ÉDITIONS SPÉCIALES



Silverado 2500HD LT 4RM à cabine multiplace et caisse standard en noir avec édition minuit livrable, qui comprend le groupe tout terrain Z71 et le moteur V8 Duramax turbodiesel de 6,6 L.

ÉDITION MINUIT. Le Silverado HD édition minuit est toujours à la hauteur, en toutes circonstances. Il comprend : groupe tout terrain Z71, roues de 18 po en aluminium noir, pneus Goodyear Wrangler DuraTrac^{MD}, pare-chocs et calandre noirs, emblèmes Chevrolet noirs, monogramme Z71 plus gros, doublure de caisse pulvérisée et bien plus encore. Livrable pour 2500HD LT et LTZ à cabine multiplace.



Silverado 2500HD LTZ 4RM à cabine multiplace et caisse standard représenté en blanc sommet avec édition sport personnalisée livrable, moteur V8 turbodiesel Duramax de 6,6 L et Accessoires Chevrolet.

ÉDITION SPORT PERSONNALISÉE. Livrable pour 2500HD et 3500HD LT et LTZ à cabine multiplace, cette édition comprend roues en aluminium poli, poignées de portes, boîtiers de rétroviseurs et moulures latérales chromés, calandre et pare-chocs couleur carrosserie, radars de stationnement avant et arrière¹ et doublure de caisse pulvérisée.

¹ Consultez le Guide du propriétaire du véhicule pour connaître les limitations fonctionnelles et renseignements importants.

ACCESSOIRES

HAUSSEZ LA BARRE DANS VOTRE SILVERADO HD. Ce ne sont là que quelques-uns des accessoires livrables pour votre Silverado HD 2019. Pour la liste complète, visitez chevrolet.ca.

Doublure de plancher haut de gamme toutes saisons livrable d'Accessoires Chevrolet.



Marchepieds rectangulaires chromés de 6 po posés par le concessionnaire et livrables d'Accessoires Chevrolet.



Porte-échelles posé par le concessionnaire livrable d'Accessoires Chevrolet.



Emblèmes noirs avant et arrière posés par le concessionnaire livrables d'Accessoires Chevrolet.

COULEURS EXTÉRIEURES



G1K – Bleu océan profond métallisé¹



G1W – Nacre irisé, triple couche^{1,2,3}



G2X – Brun Havane métallisé¹



G7C – Rouge ardent⁴



GAN – Argent glacé métallisé⁴



GAZ – Blanc sommet



GB8 – Noir mosaïque métallisé^{1,3,4}



GBA – Noir



GPA – Graphite métallisé¹



GPJ – Teinte rouge cajun^{1,2}

ROUES

2500HD



17 po en acier peint (PYN)
(de série pour WT)



17 po en aluminium usiné (PYQ)
(de série pour LT, livrables pour WT)



18 po en acier peint (PYT)
(livrables pour WT)



18 po en aluminium peint noir (RT4)
(livrables pour WT⁵, LT⁶ et LTZ⁷)



18 po en aluminium chromé (PYV)
(de série pour LTZ; livrables pour LT)



20 po en aluminium poli à 5 rayons
(PYU) (livrables pour WT⁸, LT, LTZ⁹
et High Country)



20 po en aluminium chromé (RQ9)
(de série pour High Country)



20 po en aluminium poli avec évidements
peints argent foncé métallisé (RTH) (livrables
pour WT¹⁰, LT¹⁰, LTZ¹⁰ et High Country)



20 po en aluminium poli à 6 rayons
(Q7R) (livrables pour LTZ)

3500HD À ROUES ARRIÈRE SIMPLÉS (RARS)



18 po en acier peint (PYT)
(de série pour WT)



18 po en aluminium chromé (PYV)
(de série pour LT, LTZ et High Country)



18 po en aluminium peint noir (RT4)
(livrables pour WT⁵ et LT⁵)

3500HD À ROUES ARRIÈRE JUMELÉES (RARJ)



17 po en acier peint (PYW) avec
garnitures et cache-moyeux peints
(P03) (de série pour WT)



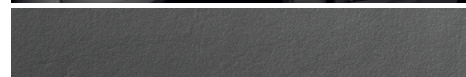
17 po en acier peint (PYW) avec
garnitures et cache-moyeux chromés
(P06) (de série pour LT et LTZ)



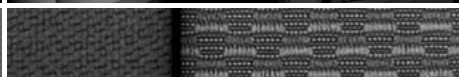
17 po en aluminium forgé poli (RS7)
(de série pour High Country, livrables
pour LT et LTZ)

¹ Livrable moyennant supplément. ² Non livrable pour WT. ³ Non livrable pour modèles à cabine double. ⁴ Non livrable pour High Country. ⁵ Compris et livrable uniquement avec édition spéciale chasse-neige Alaska. ⁶ Compris et livrable uniquement avec édition spéciale chasse-neige Alaska ou édition minuit. ⁷ Compris et livrable uniquement avec édition minuit. ⁸ Compris et livrable uniquement avec Silverado HD Custom. ⁹ Compris et livrable uniquement avec groupe Vortec Plus. ¹⁰ Exige modèle à cabine multiplace.

COULEURS INTÉRIEURES



Vinyle gris cendré foncé avec garnitures contrastantes noir jais¹



Tissu gris cendré foncé avec garnitures contrastantes noir jais^{1,2}



Cuir gris cendré foncé avec garnitures contrastantes noir jais³



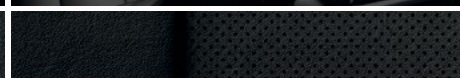
Cuir perforé gris cendré foncé avec garnitures contrastantes noir jais⁴



Tissu noir jais avec garnitures contrastantes noir jais⁵



Cuir noir jais avec garnitures contrastantes noir jais^{2,3}



Cuir perforé noir jais avec garnitures contrastantes noir jais⁴



Cuir perforé noir jais avec garnitures contrastantes gris cendré moyen⁶



Tissu dune avec garnitures contrastantes cacao²



Cuir dune avec garnitures contrastantes cacao³



Cuir perforé dune avec garnitures contrastantes cacao⁴



Cuir perforé marron⁶

¹ De série pour WT. ² Livrable pour modèle LT à cabine multiplace; avec banquette avant divisée 40/20/40 exige groupe commodité LT livrable ou édition Grande expédition. ³ De série pour LTZ. ⁴ Livrable pour LTZ; exige sièges baquets avant chauffants et ventilés à réglage intégral livrables. ⁵ De série pour LT. ⁶ De série pour High Country.

4 PORTES À CABINE DOUBLE




VERSION	LONGUEUR DE LA CAISSE	MOTEUR/BOÎTE DE VITESSES DE SÉRIE	ENTRAÎNEMENT
WT	6 pi 6 po/8 pi (2500HD)	V8 Vortec ^{MC} de 6,0 L/6 vitesses Hydra-Matic ^{MD}	2RM ¹ /4RM
LT	6 pi 6 po/8 pi (2500HD)	V8 Vortec de 6,0 L/6 vitesses Hydra-Matic	2RM ¹ /4RM

CHARGE UTILE ET CAPACITÉS DE REMORQUAGE

2500HD	MOTEUR	RAPPORT DE PONT	PNBV ² lb (kg)	REMORQUAGE CHARGE UTILE ³ lb (kg)	REMORQUAGE CLASSIQUE MAX. ⁴ lb (kg)	REMORQUAGE AVEC SELLETTE MAX. ⁴ lb (kg)
CABINE DOUBLE ET CAISSE STANDARD 4RM	6 L à essence	4,10	9 500 (4 309)	3 093 (1 403)	13 000 (5 897)	14 200 (6 441)
CABINE DOUBLE ET CAISSE LONGUE 2RM	6 L à essence	4,10	9 500 (4 309)	3 276 (1 486)	14 400 (6 532)	14 400 (6 532)
CABINE DOUBLE ET CAISSE LONGUE 4RM	6 L à essence	4,10	9 500 (4 309)	2 987 (1 355)	14 100 (6 396)	14 100 (6 396)

¹ Non livrable avec caisse de 6 pi 6 po. ² Le poids nominal brut du véhicule (PNBV) comprend le poids du véhicule, des passagers, de l'équipement et du chargement. ³ Ces charges utiles maximales sont destinées aux fins de comparaison uniquement. Avant d'acheter un véhicule ou de l'utiliser pour transporter des personnes ou un chargement, examinez attentivement la section relative au chargement du véhicule du Guide du propriétaire et vérifiez la capacité de charge de votre véhicule en particulier sur l'étiquette apposée sur le montant intérieur de la porte du conducteur. ⁴ Avant d'acheter un véhicule ou de l'utiliser pour le remorquage, examinez attentivement la section remorquage du Guide du propriétaire. Le poids des passagers, du chargement et des options ou accessoires peut réduire la capacité de remorquage de votre véhicule.

	VERSION	LONGUEUR DE LA CAISSE	MOTEUR/BOÎTE DE VITESSES DE SÉRIE	MOTEUR/BOÎTE DE VITESSES EN OPTION	ENTRAÎNEMENT
	WT	6 pi 6 po/8 pi (2500HD/3500HD RARS) 8 pi (3500HD RARJ)	V8 Vortec de 6,0 L/ 6 vitesses Hydra-Matic	V8 turbodiesel Duramax de 6,6 L /6 vitesses Allison ^{MD}	2RM/4RM
	LT	6 pi 6 po/8 pi (2500HD/3500HD RARS) 8 pi (3500HD RARJ)	V8 Vortec de 6,0 L/ 6 vitesses Hydra-Matic	V8 turbodiesel Duramax de 6,6 L /6 vitesses Allison ^{MD}	2RM/4RM
	LTZ	6 pi 6 po/8 pi (2500HD/3500HD RARS) 8 pi (3500HD RARJ)	V8 Vortec de 6,0 L/ 6 vitesses Hydra-Matic	V8 turbodiesel Duramax de 6,6 L /6 vitesses Allison ^{MD}	2RM/4RM
	High Country (HC)	6 pi 6 po (2500HD/3500HD RARS) 8 pi (3500HD RARS/3500HD RARJ)	V8 Vortec de 6,0 L/ 6 vitesses Hydra-Matic	V8 turbodiesel Duramax de 6,6 L /6 vitesses Allison ^{MD}	4RM

CHARGE UTILE ET CAPACITÉS DE REMORQUAGE

2500HD	MOTEUR	RAPPORT DE PONT	PNBV ¹ lb (kg)	REMORQUAGE CHARGE UTILE ² lb (kg)	REMORQUAGE CLASSIQUE MAX. ³ lb (kg)	REMORQUAGE AVEC SELLETTE MAX. ³ lb (kg)	3500HD À ROUES ARRIÈRE SIMPLES (RARS)	MOTEUR	RAPPORT DE PONT	PNBV ¹ lb (kg)	REMORQUAGE CHARGE UTILE ² lb (kg)	REMORQUAGE CLASSIQUE MAX. ³ lb (kg)	REMORQUAGE AVEC SELLETTE MAX. ³ lb (kg)
CABINE MULTIPLACE ET CAISSE STANDARD 2RM	6 L à essence	4,10	9 500 (4 309)	3 233 (1 466)	13 000 (5 897)	14 300 (6 486)	CABINE MULTIPLACE ET CAISSE STANDARD 2RM	6 L à essence	4,10	10 500 (4 763)	4 052 (1 838)	13 000 (5 897)	14 200 (6 441)
	6,6 L diesel	3,73	10 000 (4 536)	2 803 (1 271)	13 000 (5 897)	15 400 (6 985)		6,6 L diesel	3,73	11 100 (5 035)	3 821 (1 733)	13 000 (5 897)	17 500 (7 938)
CABINE MULTIPLACE ET CAISSE STANDARD 4RM	6 L à essence	4,10	9 500 (4 309)	2 943 (1 335)	13 000 (5 897)	14 000 (6 350)	CABINE MULTIPLACE ET CAISSE STANDARD 4RM	6 L à essence	4,10	10 800 (4 899)	4 058 (1 841)	13 000 (5 897)	13 900 (6 305)
	6,6 L diesel	3,73	10 000 (4 536)	2 513 (1 140)	13 000 (5 897)	13 500 (6 123)		6,6 L diesel	3,73	11 500 (5 216)	3 927 (1 781)	13 000 (5 897)	17 200 (7 802)
CABINE MULTIPLACE ET CAISSE LONGUE 2RM	6 L à essence	4,10	9 500 (4 309)	3 141 (1 425)	14 300 (6 486)	14 200 (6 441)	CABINE MULTIPLACE ET CAISSE LONGUE 2RM	6 L à essence	4,10	10 700 (4 853)	4 124 (1 871)	14 100 (6 396)	14 000 (6 350)
	6,6 L diesel	3,73	10 000 (4 536)	2 711 (1 230)	14 500 (6 577)	14 800 (6 713)		6,6 L diesel	3,73	11 400 (5 171)	3 993 (1 811)	14 500 (6 577)	17 400 (7 893)
CABINE MULTIPLACE ET CAISSE LONGUE 4RM	6 L à essence	4,10	9 900 (4 490)	3 186 (1 445)	13 900 (6 305)	13 900 (6 305)	CABINE MULTIPLACE ET CAISSE LONGUE 4RM	6 L à essence	4,10	11 000 (4 990)	4 074 (1 848)	13 700 (6 214)	13 700 (6 214)
	6,6 L diesel	3,73	10 000 (4 536)	2 356 (1 069)	14 500 (6 577)	12 400 (5 625)		6,6 L diesel	3,73	11 600 (5 262)	3 843 (1 743)	15 000 (6 804)	17 000 (7 711)
							3500HD À ROUES ARRIÈRE JUMELÉES (RARJ)	MOTEUR	RAPPORT DE PONT	PNBV ¹ lb (kg)	REMORQUAGE CHARGE UTILE ² lb (kg)	REMORQUAGE CLASSIQUE MAX. ³ lb (kg)	REMORQUAGE AVEC SELLETTE MAX. ³ lb (kg)
CABINE MULTIPLACE ET CAISSE LONGUE 2RM	6 L à essence	4,10	13 025 (5 908)	6 112 (2 772)	13 700 (6 214)	13 700 (6 214)	CABINE MULTIPLACE ET CAISSE LONGUE 2RM	6 L à essence	4,10	13 025 (5 908)	6 112 (2 772)	13 700 (6 214)	13 700 (6 214)
	6,6 L diesel	3,73	13 025 (5 908)	5 281 (2 395)	20 000 (9 072)	23 100 (10 478)		6,6 L diesel	3,73	13 025 (5 908)	5 281 (2 395)	20 000 (9 072)	23 100 (10 478)
CABINE MULTIPLACE ET CAISSE LONGUE 4RM	6 L à essence	4,10	13 025 (5 908)	5 761 (2 613)	13 400 (6 078)	13 300 (6 033)	CABINE MULTIPLACE ET CAISSE LONGUE 4RM	6 L à essence	4,10	13 025 (5 908)	5 761 (2 613)	13 400 (6 078)	13 300 (6 033)
	6,6 L diesel	3,73	13 025 (5 908)	4 930 (2 236)	20 000 (9 072)	22 700 (10 297)		6,6 L diesel	3,73	13 025 (5 908)	4 930 (2 236)	20 000 (9 072)	22 700 (10 297)

¹ Le poids nominal brut du véhicule (PNBV) comprend le poids du véhicule, des passagers, de l'équipement et du chargement. ² Ces charges utiles maximales sont destinées aux fins de comparaison uniquement. Avant d'acheter un véhicule ou de l'utiliser pour transporter des personnes ou un chargement, examinez attentivement la section relative au chargement du véhicule du Guide du propriétaire et vérifiez la capacité de charge de votre véhicule en particulier sur l'étiquette apposée sur le montant intérieur de la porte du conducteur. ³ Avant d'acheter un véhicule ou de l'utiliser pour le remorquage, examinez attentivement la section remorquage du Guide du propriétaire. Le poids des passagers, du chargement et des options ou accessoires peut réduire la capacité de remorquage de votre véhicule.

DIMENSIONS

	CABINE DOUBLE CAISSE STANDARD	CABINE DOUBLE CAISSE LONGUE	CABINE MULTIPLACE CAISSE STANDARD	CABINE MULTIPLACE CAISSE LONGUE
EXTÉRIEUR, mm (po)				
Empattement	3 663 (144,2)	4 016 (158,1)	3 904 (153,7)	4 260 (167,7)
Longueur	5 842 (230)	6 322 (248,9)	6 083 (239,5)	6 563 (258,4)
Largeur – RARS	2 045 (80,5)	2 045 (80,5)	2 045 (80,5)	2 045 (80,5)
Largeur – RARJ	–	–	–	2 438 (96)
Hauteur – 2500HD 2RM	–	1 978 (77,9)	1 988 (78,3)	1 981 (78)
Hauteur – 3500HD 2RM RARS	–	–	1 990 (78,3)	1 979 (77,9)
Hauteur – 3500HD 2RM RARJ	–	–	–	1 976 (77,8)
Hauteur – 2500HD 4RM	1 984 (78,1)	1 978 (77,9)	1 987 (78,2)	1 980 (78)
Hauteur – 3500HD 4RM RARS	–	–	1 985 (78,1)	1 983 (78,1)
Hauteur – 3500HD 4RM RARJ	–	–	–	1 975 (77,8)
Voie avant	1 748 (68,8)	1 748 (68,8)	1 748 (68,8)	1 748 (68,8)
Voie arrière – RARS	1 709 (67,3)	1 709 (67,3)	1 709 (67,3)	1 709 (67,3)
Voie arrière – RARJ	–	–	–	1 906 (75)
INTÉRIEUR, mm (po)				
Dégagement à la tête, avant	1 087 (42,8)	1 087 (42,8)	1 087 (42,8)	1 087 (42,8)
Dégagement à la tête, arrière	982 (38,7)	982 (38,7)	1 029 (40,5)	1 029 (40,5)
Dégagement aux jambes, avant	1 150 (45,3)	1 150 (45,3)	1 150 (45,3)	1 150 (45,3)
Dégagement aux jambes, arrière	880 (34,6)	880 (34,6)	1 040 (40,9)	1 040 (40,9)
Dégagement aux épaules, avant	1 647 (64,8)	1 647 (64,8)	1 647 (64,8)	1 647 (64,8)
Dégagement aux épaules, arrière	1 634 (64,3)	1 634 (64,3)	1 634 (64,3)	1 634 (64,3)
Dégagement aux hanches, avant	1 543 (60,7)	1 543 (60,7)	1 543 (60,7)	1 543 (60,7)
Dégagement aux hanches, arrière	1 530 (60,2)	1 530 (60,2)	1 530 (60,2)	1 530 (60,2)

CAPACITÉS MAXIMALES

	CABINE DOUBLE CAISSE STANDARD	CABINE DOUBLE CAISSE LONGUE	CABINE MULTIPLACE CAISSE STANDARD	CABINE MULTIPLACE CAISSE LONGUE
CAPACITÉS, mm (po)				
Longueur de caisse au plancher	2 003 (78,9)	2 483 (97,8)	2 003 (78,9)	2 483 (97,8)
Largeur de caisse entre passages de roues	1 296 (51)	1 296 (51)	1 296 (51)	1 296 (51)
Largeur intérieure de caisse au plancher	1 642 (64,6)	1 642 (64,6)	1 642 (64,6)	1 642 (64,6)
Hauteur intérieure de caisse – 2500HD	536 (21,1)	539 (21,2)	536 (21,1)	539 (21,2)
Hauteur intérieure de caisse – 3500HD RARS	–	–	539 (21,2)	539 (21,2)
Hauteur intérieure de caisse – 3500HD RARJ	–	–	–	542 (21,3)
VOLUME, L (pi³)¹				
Volume utilitaire	1 727 (61)	2 161 (76,3)	1 727 (61)	2 161 (76,3)
CAPACITÉ, L (gal imp.)				
Réservoir de carburant	136 (29,9)	136 (29,9)	136 (29,9)	136 (29,9)

¹ Le volume et la capacité de charge sont limités par le poids et sa répartition.

CARACTÉRISTIQUES DE CHOIX

SILVERADO HD WT comprend les caractéristiques de série suivantes :

Moteur V8 Vortec de 6 L avec distribution à calage variable (VVT)
Indicateur de vidange d'huile
Boîte automatique 6 vitesses renforcée avec mode remorquage/transport et freinage en pente
Freins à disque aux 4 roues avec disques Duralife et freinage antiblocage (ABS)
Filtre à air grande capacité
Refroidisseur d'huile moteur externe auxiliaire grande capacité (air-huile)
Refroidisseur d'huile de boîte de vitesses externe auxiliaire grande capacité (air-huile)
Système de contrôle électronique de la stabilité StabiliTrak avec antiroulis proactif, dispositif anti-louvoiement électronique de remorque, aide au démarrage en pente et traction asservie
Boîte de transfert, 2 vitesses, levier au plancher (4RM)
Équipement de remorquage (3500HD)
Commande de freins de remorque électronique (3500HD)
Différentiel arrière autobloquant
Roues de 17 po en acier peint avec cache-moyeux (PYN) (2500HD)
Roues de 18 po en acier peint avec cache-moyeux (PYT) (3500HD RARS)
Roues de 17 po en acier peint avec garnitures et cache-moyeux peints (PYT et P03) (3500HD RARJ)
Phares à projecteur à halogène avec feux de circulation de jour et commande automatique de l'éclairage
Crochets de sauvetage avant ¹ , noirs
Rétroviseurs extérieurs, repliables manuellement, noirs (2500HD à cabine multiplace)
Rétroviseurs verticaux, repliables manuellement, noirs ; comprend miroir convexe inférieur (cabine double, 3500HD à cabine multiplace)
Éclairage de la caisse utilitaire, monté sur la cabine
Hayon verrouillable
Protecteurs de longerons de caisse et de hayon
Pare-chocs avant et arrière chromés avec marchepieds d'extrémité à l'arrière

SILVERADO HD WT (SUITE)

Ravitaillement sans bouchon (V8 Vortec de 6 L)
Caméra arrière ²
Hayon à levée et abaissement faciles (cabine double)
Centralisateur informatique de bord avec écran monochrome de 3,5 po
Technologie fonction ado
Système de surveillance de la pression des pneus avec alerte de remplissage des pneus (sauf pneu de secours) (2500HD)
Climatisation avec commandes manuelles, monozone avec système de filtration de l'air
Glaces et verrouillage des portes programmable à commande électrique
Colonne de direction inclinable et régulateur de vitesse
Banquette avant à dossier divisé 40/20/40 avec accoudoir central rabattable et rangement
Banquette arrière rabattable (cabine double)
Banquette arrière divisée 60/40 rabattable (cabine multiplace)
Système d'infodivertissement Chevrolet ³ avec écran couleur tactile de 7 po
Système sonore à 6 haut-parleurs
Connexion de téléphone mains libres et lecture audio en continu sans fil Bluetooth ^{MD4}

SILVERADO HD LT Rehausse les caractéristiques du Silverado HD WT avec :

Boîte de transfert 2 vitesses avec commandes électroniques (modèles 4RM)
Direction assistée numérique (cabine multiplace)
Roues de 17 po en aluminium usiné (PYQ) (2500HD)
Roues de 18 po en aluminium chromé (PYV) (3500HD RARS)
Roues de 17 po en acier peint avec garnitures et cache-moyeux chromés (PYW et P06) (3500HD RARJ)
Glaces teintées foncé derrière les portes avant
Télédéverrouillage ; Hayon téléverrouillable

SILVERADO HD LT (SUITE)

Rétroviseurs extérieurs à réglage électrique, chauffants, couleur de la carrosserie; comprend rétroviseur grand angle côté conducteur (2500HD à cabine multiplace)
Rétroviseurs extérieurs verticaux, à réglage électrique, chauffants, repliables et télescopiques manuellement, noirs; comprend miroir convexe inférieur, clignotants intégrés, éclairage auxiliaire dans l'espace utilitaire et feu de gabarit auxiliaire ambre (cabine double, 3500HD à cabine multiplace)
Poignées de portes et moulures latérales couleur de la carrosserie
Doubleurs de passages de roues arrière (2500HD et 3500HD RARS)
Hayon à levée et abaissement faciles (3500HD à cabine multiplace)
Centralisateur informatique de bord avec écran couleur de 4,2 po
Revêtement de plancher en moquette de couleur assortie
Tapis protecteurs en caoutchouc
Volant gainé de cuir avec commandes de Bluetooth ^{MD4} , du régulateur de vitesse et du système sonore
Siège conducteur avec soutien lombaire à réglage manuel
Compartiment de rangement verrouillable dans le coussin du siège central à l'avant
Banquette arrière divisée 60/40 rabattable (cabine double)
Pare-soleil avec miroirs de courtoisie éclairés
Système d'infodivertissement Chevrolet ³ avec écran couleur tactile de 8 po
HD Radio ^{MD} et lecteur CD/MP3
Un mois d'essai des Services connectés de Chevrolet et d'accès au plan Sain et sûr OnStar ⁵
Accès connecté de Chevrolet ⁶ avec 10 ans de connectivité de série qui permet d'obtenir des services tels que le service de Diagnostics du véhicule ⁷ , l'Avis d'entretien au concessionnaire ⁷ et plus encore
Point d'accès sans fil ⁸ 4G LTE intégré, comprend essai d'un mois ou de 3 Go de données (selon la première éventualité) à partir de la date de livraison du véhicule
Radio SiriusXM ^{MD9} (abonnement d'essai de 3 mois)
Port USB ¹⁰

1 Pour éviter les risques de blessures, ne jamais utiliser les crochets de sauvetage pour remorquer un véhicule. Pour de plus amples renseignements, consultez le Guide du propriétaire. **2** Consultez le Guide du propriétaire du véhicule pour connaître les limitations fonctionnelles et renseignements importants. **3** Les fonctions du système d'infodivertissement Chevrolet varient selon le modèle. La fonctionnalité totale exige la compatibilité Bluetooth et un téléphone intelligent, ainsi qu'une connexion USB pour certains appareils. Des frais de plan de données peuvent s'appliquer. **4** Consultez le site my.chevrolet.ca pour savoir quels téléphones sont compatibles avec le véhicule. **5** Comprend les services de navigation, le plan Accès à distance et l'essai d'un plan de données de 3 Go ou d'un mois (selon la première éventualité) à partir de la date de livraison du véhicule. Les plans de données sont offerts par AT&T ou le fournisseur de services local. Le système électrique du véhicule (y compris la batterie), le service de téléphonie sans fil et le récepteur de signaux satellite GPS doivent être accessibles et en bon état de marche pour que les services pour véhicules connectés fonctionnent correctement. Consultez onstar.ca pour obtenir plus de détails. La disponibilité est sujette à changement. **6** Connectivité de série offerte à l'acheteur d'origine pour 10 ans. Les services de l'Accès connecté sont sujets à changement. Ne comprennent pas les services d'urgence et les services de sécurité. Nécessite des réseaux sans fil 4G LTE compatibles. Consultez onstar.ca pour obtenir les détails et les restrictions. **7** Les capacités varient selon le modèle. Des frais supplémentaires de messagerie et de transmission de données peuvent s'appliquer. Il faut qu'une méthode de communication soit indiquée au dossier et que le client soit inscrit pour recevoir les alertes. Ce ne sont pas tous les problèmes qui engendrent des alertes ou des avis. Consultez onstar.ca pour obtenir les détails et les restrictions. **8** Consultez onstar.ca pour savoir quels véhicules sont dotés de cette fonction et connaître les régions desservies ainsi que les détails et les limitations liés au système. Les services et la connectivité varient selon le modèle et les conditions ainsi que les restrictions géographiques et techniques. La technologie 4G LTE est accessible dans certains marchés. Il faut que les services de véhicules connectés soient actifs et avoir un plan de données pour accéder au point d'accès sans fil intégré au véhicule. L'alimentation des accessoires doit être activée pour utiliser le point d'accès sans fil. Les plans de données sont fournis par AT&T ou le fournisseur de services local. Une carte de crédit est requise pour l'achat. **9** Offert dans 10 provinces et 3 territoires au Canada, de même que dans les 48 États américains contigus. Abonnements vendus séparément après la période d'essai. Si vous décidez de garder votre service à la fin de votre abonnement d'essai, l'abonnement que vous choisirez se renouvelera automatiquement et vous sera facturé aux tarifs en vigueur à ce moment-là jusqu'à ce que vous téléphoniez au 1 888 539-7474 pour le résilier. D'autres frais et taxes s'appliqueront. Tous les frais et la programmation peuvent être modifiés. Pour connaître toutes les conditions, consultez l'Entente du client à : siriusxm.ca/conditions. **10** N'est pas compatible avec tous les appareils.

CARACTÉRISTIQUES DE CHOIX (SUITE)

SILVERADO HD LTZ Rehausse les caractéristiques du Silverado HD LT avec :

Équipement de remorquage (2500HD)

Commande de freins de remorque électronique (2500HD)

Roues de 18 po en aluminium chromé (PYV) (2500HD)

Phares antibrouillard

Rétroviseurs extérieurs à réglage électrique, chauffants, boîtiers chromés (comprend rétroviseur grand angle côté conducteur), repliables électriquement, à antiéblouissement automatique côté conducteur, clignotants intégrés et éclairage au sol (2500HD)

Rétroviseurs verticaux à réglage électrique, chauffants, repliables électriquement et télescopage manuel, boîtiers chromés; comprend miroir convexe inférieur, clignotants intégrés, éclairage auxiliaire dans l'espace utilitaire et feu de gabarit auxiliaire ambre (3500HD)

Poignées de portes et moulures latérales chromées

Marchepieds rectangulaires chromés de 6 po (3500HD RARJ)

Glace de lunette arrière coulissante à commande électrique avec désembueur électrique

Démarrreur à distance

Colonne de direction inclinable et télescopique

Commande automatique de la température à deux zones avec système de filtration de l'air

Système antivol

Prise de courant de 110 V c.a.

Rétroviseur intérieur à antiéblouissement automatique

Sièges avant garnis de cuir

Sièges conducteur et passager avant garnis de cuir et chauffants à réglage électrique en 10 sens et soutien lombaire à réglage électrique

Mémorisation de 2 positions côté conducteur

Télécommande universelle

SILVERADO HD HIGH COUNTRY (HC)

Rehausse les caractéristiques du Silverado HD LTZ avec :

Roues de 20 po en aluminium chromé (RQ9) (2500HD)

Roues de 17 po en aluminium forgé poli (RS7) (3500HD RARJ)

Alerte de prévention de collision¹

Avertisseur de sortie de voie¹

Radars de stationnement avant et arrière¹

Siège à alerte de sécurité pour conducteur¹

Pare-chocs avant et arrière couleur de la carrosserie avec marchepieds d'extrémité à l'arrière

Garniture de calandre exclusive chromée

Doubleur de caisse pulvérisée

Quatre crochets d'arrimage supérieurs amovibles

Marchepieds tubulaires chromés de 6 po

Embout d'échappement poli

Sièges baquets avant à réglage électrique en 12 sens

Sièges garnis de cuir perforé

Sièges baquets avant chauffants et ventilés

Pédales à réglage électrique

Volant chauffant

Console centrale au plancher configurable avec gestion de cordon d'alimentation, rangement pour téléphone mobile et dossiers suspendus

Système d'infodivertissement Chevrolet² avec système de navigation³

Système sonore de catégorie supérieure à 7 haut-parleurs Bose

Recharge sans fil⁴

¹ Consultez le Guide du propriétaire du véhicule pour connaître les limitations fonctionnelles et renseignements importants. ² Les fonctions du système d'infodivertissement Chevrolet varient selon le modèle. La fonctionnalité totale exige la compatibilité Bluetooth et un téléphone intelligent, ainsi qu'une connexion USB pour certains appareils. Des frais de plan de données peuvent s'appliquer. ³ Au moment de mettre sous presse, les données cartographiques détaillées de la plupart des principales régions urbaines des États-Unis et de certaines régions métropolitaines du Canada (Vancouver, Calgary, Edmonton, Winnipeg, Windsor, London, Toronto, Ottawa, Montréal, Québec et Halifax) étaient disponibles. La couverture est considérablement limitée à l'extérieur de ces zones. ⁴ Le système sans fil recharge un appareil mobile compatible PMA ou Qi. Pour vérifier la compatibilité des téléphones ou autres appareils, consultez le site my.chevrolet.ca pour les détails.

MOTEURS

MOTEUR V8 VORTEC DE 6 L

De série pour tous les modèles

La technologie Vortec comprend culasses à grand débit, injection de carburant séquentielle et distribution à calage variable (VVT)
360 ch à 5 400 tr/min (2500HD); 330 ch à 4 600 tr/min (3500HD)
380 lb-pi de couple à 4 200 tr/min

Carburant recommandé – essence ordinaire sans plomb ou E85

Bloc en fonte et culasses en fonte d'aluminium

Cylindrée, cm³ (po³) – 5 967 (364)

Alésage et course, mm (po) – 101,6 x 92 (4,00 x 3,62)

Taux de compression – 9,6 à 1

Système d'allumage – bobine près de la bougie, bougies à pointe en iridium de longue durée, câbles de bougie à faible résistance

Charge utile maximale¹, lb (kg) – 6 112 (2 772)²

Capacité de remorquage maximale³, lb (kg) – 14 300 (6 486)⁴

MOTEUR V8 TURBODIESEL DURAMAX DE 6,6 L

Livrable pour tous les modèles à cabine multiplace

La technologie Duramax comprend injection directe avec rampe commune à haute pression
445 ch à 2 800 tr/min
910 lb-pi de couple à 1 600 tr/min

Carburant recommandé – diesel ou biodiesel B20

Bloc en fonte et culasses en fonte d'aluminium

Cylindrée, cm³ (po³) – 6 599 (403)

Alésage et course, mm (po) – 103 x 99 (4,05 x 3,89)

Taux de compression – 16,0 à 1

Système d'allumage – compression, bougies de préchauffage

Charge utile maximale¹, lb (kg) – 5 281 (2 395)⁵

Capacité de remorquage maximale³, lb (kg) – 23 100 (10 478)⁵

BOÎTES DE VITESSES

MODÈLE	HYDRA-MATIC 6L90	ALLISON ^{MP} SÉRIE 1000
	Boîte automatique 6 vitesses de série pour tous les modèles	Boîte automatique 6 vitesses (avec turbodiesel Duramax)
Rapports de démultiplication (à 1)		
Première	4,27	3,09
Deuxième	2,36	1,81
Troisième	1,53	1,41
Quatrième	1,15	1,00
Cinquième	0,85	0,71
Sixième	0,67	0,61
Marche arrière	3,06	4,48
Rapports de pont arrière	4,10	3,73

¹ Ces charges utiles maximales sont destinées aux fins de comparaison uniquement. Avant d'acheter un véhicule ou de l'utiliser pour transporter des personnes ou un chargement, examinez attentivement la section relative au chargement du véhicule du Guide du propriétaire et vérifiez la capacité de charge de votre véhicule en particulier sur l'étiquette apposée sur le montant intérieur de la porte du conducteur. ² Exige modèle 3500HD 2RM et RARJ à cabine multiplace. ³ Avant d'acheter un véhicule ou de l'utiliser pour le remorquage, examinez attentivement la section remorquage du Guide du propriétaire. Le poids des passagers, du chargement et des options ou accessoires peut réduire la capacité de remorquage de votre véhicule. ⁴ Exige modèle 2500HD 2RM RARS à cabine multiplace et caisse longue. ⁵ Exige modèle 3500HD 2RM RARJ à cabine multiplace.

SPÉCIFICATIONS

● DE SÉRIE ○ LIVRABLE – NON LIVRABLE HC = HIGH COUNTRY

	WT	LT	L7Z	HC
SÉCURITÉ				
Sacs gonflables ¹				
– Sacs gonflables frontaux à déploiement simple pour le conducteur et le passager de la place d'extrémité avant (cabine multiplace)	●	●	●	●
– Sac gonflable frontal à déploiement simple pour le conducteur (cabine double)	●	●	–	–
– Sacs gonflables frontaux à deux étapes de déploiement pour le passager de la place d'extrémité avant; Comprend le capteur de présence côté passager pour sac gonflable frontal des places d'extrémité avant (cabine double)	●	●	–	–
– Sacs gonflables latéraux montés dans les sièges du conducteur et du passager de la place d'extrémité avant (cabine double)	●	●	–	–
– Sacs gonflables latéraux montés dans les sièges du conducteur et du passager de la place d'extrémité avant (2500HD à cabine multiplace)	●	●	●	●
– Sacs gonflables latéraux montés dans les sièges du conducteur et du passager de la place d'extrémité avant (3500HD à cabine multiplace)	○	○	○	●
– Rideaux gonflables latéraux pour les passagers des places d'extrémité avant et arrière (cabine double)	●	●	–	–
– Rideaux gonflables latéraux pour les passagers des places d'extrémité avant et arrière (2500HD à cabine multiplace)	●	●	●	●
– Rideaux gonflables latéraux pour les passagers des places d'extrémité avant et arrière (3500HD à cabine multiplace)	○	○	○	●
Alerte de prévention de collision ²	–	–	○ ³	●
Avertisseur de sortie de voie ²	–	–	○ ³	●
Siège à alerte de sécurité pour conducteur ²	–	–	○ ³	●
Un mois d'essai des Services connectés de Chevrolet et d'accès au plan Sain et sûr OnStar ⁴	○ ⁵	●	●	●
Radars de stationnement ² – arrière	–	○ ³	–	–
– avant et arrière	–	○ ³	○ ³	●
Caméra arrière ²	●	●	●	●
StabiliTrak – système de contrôle électronique de la stabilité avec antiroulis proactif et dispositif anti-louvoiement de remorque électronique	●	●	●	●
Fonction ado – caractéristiques personnalisables	●	●	●	●
Système antivol – entrée par effraction	–	○ ⁵	●	●
Traction asservie – électronique, toutes fonctions, toutes vitesses	●	●	●	●
MÉCANIQUE				
Filtre à air – grande capacité	●	●	●	●
Alternateur – 150 A	●	●	●	●
– 220 A	○	○	○	○
– deux, de 150 A et 220 A, pour V8 turbodiesel Duramax de 6,6 L	○	○	○	○
Batterie – 720 A de démarrage à froid, 80 A/h, avec protection antidécharge (V8 Vortec de 6 L)	●	●	●	●
– auxiliaire, 730 A de démarrage à froid, 70 A/h, avec protection antidécharge (V8 Vortec de 6 L)	○	○	○	○
– deux, 730 A de démarrage à froid, 70 A/h, avec protection antidécharge (V8 turbodiesel Duramax de 6,6 L)	○	○	○	○

	WT	LT	L7Z	HC
MÉCANIQUE (SUITE)				
Freins – assistés, à disque aux 4 roues avec disques Duralife	●	●	●	●
– freinage antiblocage (ABS) aux 4 roues avec aide au démarrage en pente	●	●	●	●
Refroidissement – refroidisseur d'huile moteur externe auxiliaire grande capacité (air-huile)	●	●	●	●
– refroidisseur d'huile de boîte de vitesses externe auxiliaire grande capacité (air-huile)	●	●	●	●
Différentiel – arrière à blocage automatique	●	●	●	●
Moteur – V8 Vortec de 6 L avec distribution à calage variable (VVT), polycarburant				
Puissance – 360 ch à 5 400 tr/min (2500HD); 330 ch à 4 600 tr/min (3500HD)				
Couple – 380 lb-pi à 4 200 tr/min	●	●	●	●
– V8 turbodiesel Duramax de 6,6 L avec frein sur échappement intelligent (exige boîte automatique 6 vitesses Allison ^{MO} série 1000)				
Puissance – 445 ch à 2 800 tr/min				
Couple – 910 lb-pi à 1 600 tr/min	○	○	○	○
Chauffe-bloc (compris avec V8 turbodiesel Duramax de 6,6 L)	○	○	○	○
Système d'échappement – en acier inoxydable aluminé avec sortie simple	●	●	●	●
Cadre – entièrement caissonné avec section avant hydroformée	●	●	●	●
Direction – assistée, à circulation de billes	●	●	●	●
– assistée numérique (cabine multiplace)	–	●	●	●
Suspension – avant, roues indépendantes, barre de torsion et amortisseurs bitubes renforcés	●	●	●	●
– arrière, ressorts multilames semi-elliptiques avec amortisseurs bitubes renforcés	●	●	●	●
Commutateur de ralenti accéléré	○	○	○	○
Commande de freins électriques de remorque (comprise pour tous les modèles à cabine double et 3500HD à cabine multiplace)	○	○	●	●
Préparation pour câblage de remorque – pour caravane, col de cygne ou sellette d'attelage, comprend faisceau de câblage à 7 voies supplémentaire situé à l'arrière de la caisse de pick-up, fixé à la traverse du cadre arrière	○	○	○	○
Boîte de transfert (modèles 4RM) – 2 vitesses, débrayable, levier au plancher	●	–	–	–
– 2 vitesses, à commandes électroniques	–	●	●	●
Boîte – automatique 6 vitesses avec 2 rapports surmultipliés, sélecteur à palettes, mode remorquage/transport, freinage en pente	●	●	●	●
– automatique 6 vitesses Allison ^{MO} série 1000 avec 2 rapports surmultipliés, commande de sélection des rapports, mode remorquage/transport, freinage en pente (exige V8 turbodiesel Duramax de 6,6 L livrable)	○	○	○	○
Couverture de calandre pour l'hiver – monopiece, couvre la calandre de radiateur et les ouvertures du pare-chocs avant pendant l'hiver (compris et livrable uniquement avec V8 turbodiesel Duramax de 6,6 L)	○	○	○	○
Groupe tout terrain Z71 – comprend amortisseurs bitubes Rancho ^{MO} , contrôle en descente et plaque de protection de dessous de carrosserie; comprend aussi plaques de seuil de porte Z71 en métal brossé, groupe d'instruments exclusif Z71, plaques de garniture intérieures exclusives, habillage inférieur de pare-chocs exclusif, calandre de conception unique avec emblème Z71 et décalcomanies Z71 sur la caisse (modèles 4RM)	–	○ ⁷	○ ⁸	–

1 AVIS RELATIF À LA SÉCURITÉ DES ENFANTS : Utilisez toujours les ceintures de sécurité et les sièges adéquats pour la taille et l'âge de vos enfants, même lorsque le véhicule est équipé de sacs gonflables. Même avec le capteur de présence côté passager, la sécurité des enfants est accrue lorsqu'ils sont convenablement attachés au siège arrière dans un siège pour enfant ou siège d'appoint approprié. Ne jamais placer un siège d'enfant orienté vers l'arrière sur le siège avant d'un véhicule équipé d'un sac gonflable frontal activé. Pour plus d'information, consultez le Guide du propriétaire de votre véhicule et les instructions sur l'utilisation d'un siège pour enfant. **2** Consultez le Guide du propriétaire du véhicule pour connaître les limitations fonctionnelles et renseignements importants. **3** Exige caractéristique(s) et (ou) groupe(s) livrable(s). **4** Comprend les services de navigation, le plan Accès à distance et l'essai d'un plan de données de 3 Go ou d'un mois (selon la première éventualité) à partir de la date de livraison du véhicule. Les plans de données sont offerts par AT&T ou le fournisseur de services local. Le système électrique du véhicule (y compris la batterie), le service de téléphonie sans fil et le récepteur de signaux satellite GPS doivent être accessibles et en bon état de marche pour que les services pour véhicules connectés fonctionnent correctement. Consultez onstar.ca pour obtenir plus de détails. La disponibilité est sujette à changement. **5** Nécessite l'achat de l'équipement installé en usine. **6** Compris et livrable uniquement avec groupe commodité LT ou Édition Grande expédition. **7** Exige groupe remorquage pour modèles 2500HD et pneus tout terrain. Comprend phares antibrouillard. Non livrable avec modèles 3500HD à RARJ. **8** Exige pneus tout terrain. Non livrable avec modèles 3500HD à RARJ.

SPÉCIFICATIONS (SUITE)


	WT	LT	L7Z	HC
EXTÉRIEUR				
Marchepieds – rectangulaires chromés de 6 po	○	○	○ ¹	●
Doubleure de caisse – pulvérisée, noire avec logo Chevrolet	○	○	○	●
Pare-chocs avant – couleur de la carrosserie – chromés	–	○ ²	○ ²	●
Pare-chocs arrière – couleur de la carrosserie avec marchepieds d'extrémité – chromé avec marchepieds d'extrémité	–	○ ²	○ ²	●
Ravitaillement sans bouchon (V8 Vortec de 6 L)	●	●	●	●
Crochets d'arrimage dans la caisse – 4, supérieurs, amovibles	○	○	○	●
Poignées de portes – noires – couleur de la carrosserie – chromé	●	○ ²	○ ²	–
Glaces – à absorption des rayons du soleil, teintées – à absorption des rayons du soleil, teintées foncé derrière les portes avant	●	●	●	●
Éclairage – feux de circulation de jour avec commande automatique de l'éclairage extérieur – phares à halogène de type projecteur – cinq feux de gabarit ambre fumé sur le toit de la cabine ¹ – phares antibrouillard à halogène – deux lampes d'espace utilitaire, montées sur la cabine – éclairage à DEL sous les longerons de caisse – préparation pour éclairage sur la cabine/gyrophare, comprend interrupteur sur la planche de bord et câblage électrique passant sous la garniture de pavillon pour qu'un installateur intermédiaire puisse brancher un feu d'avertissement ou d'urgence sur la carrosserie; tension nominale de 30 A	●	●	●	●
Rétroviseurs – à réglage manuel, noirs (2500HD à cabine multiplace) – verticaux, repliables et télescopiques manuellement, noirs; miroir convexe inférieur (compris pour modèles à cabine double et 3500HD à cabine multiplace) – à réglage électrique, chauffants, noirs avec rétroviseur grand angle côté conducteur (2500HD à cabine multiplace) – à réglage électrique, repliables électriquement, chauffants, à antiéblouissement automatique côté conducteur, clignotants intégrés, éclairage au sol avec rétroviseur grand angle côté conducteur et boîtiers chromés (2500HD à cabine multiplace) – verticaux, à réglage électrique, chauffants, repliables et télescopiques manuellement, noirs; comprend miroir convexe inférieur, clignotants intégrés, éclairage auxiliaire dans l'espace utilitaire, feu de gabarit auxiliaire ambre et rétroviseur intérieur à antiéblouissement automatique – verticaux, comme ci-dessus, repliables électriquement et boîtiers chromés	●	–	–	–
	○ ²	–	–	–
	○ ²	● ³	–	–
	–	–	●	●
	○ ²	○ ⁴	–	–
	–	–	○ ⁵	○ ⁵

● DE SÉRIE ○ LIVRABLE – NON LIVRABLE HC = HIGH COUNTRY

	WT	LT	L7Z	HC
EXTÉRIEUR (SUITE)				
Moulures – latérales couleur de la carrosserie – latérales chromées	–	●	○ ^{2,6}	–
Caisse de pick-up – protecteurs de rebords de caisse et de hayon	●	●	●	●
Crochets de sauvetage avant ⁷ , noirs	●	●	●	●
Pneu de secours – de grandeur normale, monté sur roue en acier – porte-roue verrouillable, type à manivelle, monté sous le cadre à l'arrière	●	●	●	●
Hayon – verrouillable – verrouillable à distance au moyen du télédéverrouillage – à levée et abaissement faciles	●	–	–	–
	○ ²	●	●	●
	● ⁸	●	●	●
Pneus – LT245/75R17 toutes saisons ¹ (2500HD) – LT265/70R17 tout terrain (2500HD) – LT265/70R18 toutes saisons ¹ (2500HD et 3500HD RARS) – LT265/70R18 tout terrain (2500HD et 3500HD RARS) – LT265/60R20 tout terrain (2500HD) – LT275/65R18E Wrangler DuraTrac ^{MD} de Goodyear (2500HD) – LT235/80R17 toutes saisons ¹ route (3500HD RARJ) – LT235/80R17 tout terrain (3500HD RARJ)	●	●	–	–
	○	○	–	–
	○ ⁵	○ ⁵	○	● ⁵
	○	○	○	○
	○	○	○	●
	○ ²	○ ²	○ ²	–
	●	●	●	●
	○	○	○	○
Plaques de protection du carter d'huile, du boîtier de différentiel et de la boîte de transfert (modèles 4RM)	○	○	○	○
Doubleures de passages de roues arrière (2500HD et 3500HD RARS)	–	●	●	●
Roues – 17 x 7,5 po en acier peint (PYN) (2500HD) – 17 x 7,5 po en aluminium usiné (PYQ) (2500HD) – 18 x 8 po en acier peint (PYT) (2500HD et 3500HD RARS) – 18 x 8 po en aluminium chromé (PYV) (2500HD et 3500HD RARS) – 18 x 8 po en aluminium peint noir (RT4) (2500HD et 3500HD RARS) – 20 x 9 po en aluminium poli à 5 rayons (PYU) (2500HD) – 20 x 9 po en aluminium chromé (RQ9) (2500HD) – 20 x 9 po en aluminium poli avec évidements peints argent foncé métallisé (RTH) (2500HD) – 20 x 9 po en aluminium poli à 6 rayons (Q7R) (2500HD) – 17 po en acier peint avec garnitures et cache-moyeux peints (PYW et P03) (3500HD RARJ) – 17 po en acier peint avec garnitures et cache-moyeux chromés (PYW et P06) (3500HD RARJ) – 17 po en aluminium forgé poli (RS7) (3500HD RARJ)	●	–	–	–
	○	●	–	–
	○ ⁵	–	–	–
	–	○ ⁵	●	●
	○ ²	○ ²	○ ^{2,6}	–
	○ ²	○ ²	○ ²	○
	–	–	–	●
	○ ⁹	○ ^{9,10}	○ ^{9,10}	○ ¹⁰
	–	–	○	–
	–	–	–	–
	–	●	–	–
	–	○	○	●
Essuie-glaces – de pare-brise, 2 vitesses, à balayage intermittent réglable	●	●	●	●

¹ Compris avec modèles 3500HD à RARJ. ² Exige caractéristique(s) et (ou) groupe(s) livrable(s). ³ Comprend cache-moyeux couleur de la carrosserie. ⁴ De série pour cabine double et modèles 3500HD. ⁵ De série pour modèles 3500HD.

⁶ Modèles 2500HD seulement. ⁷ Pour éviter les risques de blessures, ne jamais utiliser les crochets de sauvetage pour remorquer un véhicule. Pour de plus amples renseignements, consultez le Guide du propriétaire. ⁸ De série pour cabine double.

Non livrable pour cabine multiplace. ⁹ Cabine multiplace seulement. ¹⁰ Exige pneus tout terrain. † Les pneus toutes saisons peuvent ne pas remplir les exigences dans certaines régions du pays. Les pneus spécifiquement conçus pour les rigueurs de l'hiver et portant le symbole de pneu d'hiver  peuvent être obligatoires durant certains mois ou dans certaines régions. Communiquez avec les autorités de votre province, municipalité ou localité pour connaître les exigences dans votre région.

SPÉCIFICATIONS (SUITE)

	WT	LT	L TZ	HC
INTÉRIEUR				
Console centrale – au plancher, configurable avec porte-gobelets amovibles, rangement pour téléphone cellulaire, gestion de cordon d'alimentation et capacité de rangement de dossiers suspendus (compris avec sièges baquets avant)	–	○	○	●
Commande de la température – climatisation manuelle monozone – commande automatique de la température à deux zones	●	●	–	–
Régulateur de vitesse – électronique, commandes au volant	●	●	●	●
Désembueur – de lunette arrière électrique	○	○ ¹	●	●
Revêtement de plancher – vinyle caoutchouté graphite – moquette de couleur assortie	●	○	–	–
Tapis protecteurs avant et arrière – en caoutchouc – moquetés	○	●	●	–
Instruments de bord – analogiques (comprend indicateur de vitesse, tachymètre, température du liquide de refroidissement, pression d'huile, voltmètre et indicateur de niveau de carburant) – Centralisateur informatique de bord (comprend écran monochrome de 3,5 po, indicateur de vidange d'huile et système de surveillance de la pression des pneus – sauf pneu de secours [compris pour modèles 2500HD], messages d'avertissement et renseignements de base sur le véhicule) – Centralisateur informatique de bord (comprend écran couleur de 4,2 po, les fonctions mentionnées ci-dessus et les fonctions de personnalisation)	●	●	●	●
Verrouillage – électrique et programmable, avec protection antiverrouillage – télédéverrouillage avec fonction alarme – hayon verrouillable à distance	●	●	●	●
Rétroviseur – jour/nuit, à réglage manuel – à antiéblouissement automatique	●	●	–	–
Pédales – de frein et d'accélérateur à réglage électrique	–	○ ¹	○ ¹	●
Prolongation d'alimentation des accessoires	●	●	●	●
Colonne de direction – inclinable – inclinable et télescopique	●	●	–	–
Volant – gainé de cuir avec commandes de Bluetooth ^{MD2} , du régulateur de vitesse et du système sonore – chauffant	–	●	●	●
Toit ouvrant – à commande électrique, glace inclinable/coulissante avec pare-soleil, ouverture rapide, déflecteur d'air et mini-console au pavillon (cabine multiplace)	–	–	○	○
Pare-soleil – rembourrés – miroirs de courtoisie éclairés	●	●	●	●
Télécommande universelle	–	○ ¹	●	●
Interrupteurs d'aménagement de véhicules – 4, circuits de 30 A pour installation d'accessoires d'après-vente	○	–	–	–
Démarreur à distance	–	○ ¹	●	●

● DE SÉRIE ○ LIVRABLE – NON LIVRABLE HC = HIGH COUNTRY

	WT	LT	L TZ	HC
INTÉRIEUR (SUITE)				
Glace – de lunette arrière coulissante, à commande électrique avec désembueur	–	○ ¹	●	●
Glaces – électriques, à descente/montée rapide côté conducteur, à descente rapide pour toutes les autres glaces	●	●	●	●
SIÈGES				
Banquette avant 3 places à dossier divisé 40/20/40	●	●	●	–
Sièges baquets avant inclinables	–	○ ³	○	●
Sièges conducteur et passager avant à réglage manuel	●	●	–	–
Siège conducteur à réglage électrique en 10 sens avec sièges baquets avant	–	○ ³	○	–
Siège conducteur à réglage électrique en 10 sens avec dossier divisé 40/20/40	–	○ ¹	●	–
Siège passager avant à réglage électrique en 6 sens	–	○ ³	–	–
Siège passager avant à réglage électrique en 10 sens	–	–	●	–
Siège conducteur et passager avant à réglage électrique en 12 sens	–	–	–	●
Soutien lombaire à réglage manuel côté conducteur	● ⁴	●	–	–
Soutien lombaire à réglage électrique en 2 sens côté conducteur	–	○ ³	●	–
Soutien lombaire à réglage électrique en 4 sens côté conducteur	–	–	–	●
Accoudoir central rabattable avec rangement	●	●	–	–
Compartiment de rangement verrouillable dans le coussin du siège central	–	●	–	–
Vide-poches au dos des sièges	–	●	●	●
Garniture en vinyle	●	–	–	–
Garniture en tissu	●	●	–	–
Sièges garnis de cuir ⁵	–	○ ⁶	●	–
Sièges garnis de cuir perforé	–	–	○ ⁷	●
Sièges conducteur et place d'extrémité de passager avant chauffants	–	○ ¹	●	–
Sièges baquets avant chauffants et ventilés	–	–	○ ⁷	●
Groupe mémorisation – comprend mémorisation de 2 positions du siège conducteur et des rétroviseurs extérieurs	–	–	●	●
Banquette arrière à dossier rabattable (cabine double)	●	–	–	–
Banquette arrière à dossier divisé 60/40 rabattable (cabine double)	–	●	●	–
Banquette arrière à dossier divisé 60/40 rabattable (cabine multiplace)	●	●	●	●
INFODIVERTISSEMENT				
Système d'infodivertissement Chevrolet ⁸ Comprend écran couleur tactile de 7 po en diagonale avec radio AM/FM stéréo, prise audio auxiliaire, connexion de téléphone et lecture audio en continu sans fil Bluetooth ^{MD2}	●	–	–	–
Système d'infodivertissement Chevrolet ⁸ Comprend écran couleur tactile de 8 po en diagonale avec les caractéristiques de la radio ci-dessus	–	●	●	–

¹ Exige caractéristique(s) et (ou) groupe(s) livrable(s). ² Consultez le site my.chevrolet.ca pour savoir quels téléphones sont compatibles avec le véhicule. ³ Livrable pour cabine multiplace. Exige garniture en tissu. ⁴ Comprend soutien lombaire à réglage manuel côté conducteur lorsque la garniture en tissu est commandée. ⁵ Le siège arrière comprend garniture en vinyle. ⁶ Exige banquette avant à dossier divisé 40/20/40. ⁷ Compris et livrable uniquement avec sièges baquets avant chauffants et ventilés à réglage intégral. Le siège arrière comprend garniture en vinyle. ⁸ Les fonctions du système de divertissement Chevrolet varient selon le modèle. La fonctionnalité totale exige la compatibilité Bluetooth et un téléphone intelligent, ainsi qu'une connexion USB pour certains appareils. Des frais de plan de données peuvent s'appliquer.

SPÉCIFICATIONS (SUITE)

	WT	LT	L TZ	HC
INFODIVERTISSEMENT (SUITE)				
Système d'infodivertissement Chevrolet ¹ avec système de navigation ² Comprend écran couleur tactile de 8 po en diagonale avec les caractéristiques du système d'infodivertissement Chevrolet ci-dessus et SiriusXM ^{MD} Traffic ³ avec abonnement d'essai de 3 mois	–	○	○	●
HD Radio ^{MD}	–	●	●	●
Point d'accès sans fil ⁴ 4G LTE intégré, comprend essai d'un mois ou de 3 Go de données (selon la première éventualité) à partir de la date de livraison du véhicule	○ ⁵	●	●	●
Accès connecté de Chevrolet ⁶ avec 10 ans de connectivité de série qui permet d'obtenir des services tels que le service de Diagnostics du véhicule ⁷ , l'Avis d'entretien au concessionnaire ⁸ et plus encore	○ ⁵	●	●	●
Système sonore à 6 haut-parleurs	●	●	●	–
Système sonore Bose de catégorie supérieure à 6 haut-parleurs – avec banquette avant	–	○ ⁸	○ ⁸	–
Système sonore Bose de catégorie supérieure à 7 haut-parleurs (comprenant caisson d'extrêmes-graves) – avec sièges baquets avant	–	○ ⁸	○ ⁸	●
Lecteur CD/MP3	–	●	●	●
Radio SiriusXM ^{MD} (abonnement d'essai de 3 mois)	○ ⁵	●	●	●
Ports USB ¹⁰ et prise audio auxiliaire	●	●	●	●
Prise de courant – de 110 V c.a.	○ ⁸	○ ⁸	●	●
Recharge sans fil ¹¹	–	○ ¹²	○ ¹²	●
GROUPES LIVRABLES				
Édition spéciale chasse-neige d'Alaska Comprend roues de 18 po en aluminium noir (RT4), pneus tout terrain, groupe d'installation de chasse-neige livrable, feux de gabarit ambre fumé sur le toit, doublure de caisse pulvérisée et groupe de décalcomanies spécifiques (livrable pour modèles 2500HD et 3500HD 4RM et RARS)	○ ⁸	○ ⁸	–	–
Édition sport personnalisée (LT) Comprend radars de stationnement avant et arrière ¹³ , calandre couleur de la carrosserie avec barres chromées, pare-chocs avant et arrière couleur de la carrosserie, doublure de caisse pulvérisée, phares antibrouillard, poignées de portes et moulures latérales chromées, boîtiers de rétroviseurs chromés, et roues de 20 po en aluminium poli à 5 rayons (PYU) pour 2500HD, roues de 18 po en aluminium chromé (PYV) pour 3500HD à RARS et roues de 17 po en aluminium poli (RS7) pour 3500HD à RARJ (exige modèle cabine multiplace en noir ou blanc sommet); pneus tout terrain LT265/60R20 exigés pour 2500HD	–	○ ⁸	–	–

● DE SÉRIE ○ LIVRABLE – NON LIVRABLE HC = HIGH COUNTRY

	WT	LT	L TZ	HC
GROUPES LIVRABLES (SUITE)				
Édition sport personnalisée (LT) Comprend radars de stationnement avant et arrière ¹³ , calandre couleur de la carrosserie avec barres chromées, pare-chocs avant et arrière couleur de la carrosserie, doublure de caisse pulvérisée, et roues de 20 po en aluminium poli à 6 rayons (Q7R) pour 2500HD, roues de 18 po en aluminium chromé (PYV) pour 3500HD à RARS et roues de 17 po en aluminium forgé poli (RS7) pour 3500HD à RARJ (exige modèle cabine multiplace en noir ou blanc sommet; pneus tout terrain LT265/60R20 exigés pour 2500HD)	–	–	○	–
Groupe alerte au conducteur ¹³ Comprend avertisseur de sortie de voie, alerte de prévention de collision, siège à alerte de sécurité pour conducteur et radars de stationnement avant et arrière	–	–	○ ⁸	●
Groupe divertissement (cabine multiplace) Comprend lecteur DVD/Blu-ray ^{MC} au siège arrière, écran ACL de 9,2 po, télécommande et 2 casques d'écoute sans fil	–	–	○ ⁸	○
Groupe d'installation de sellette d'attelage/col de cygne Comprend plate-forme d'attelage montée au cadre pour accepter la sellette d'attelage ou l'attelage en col de cygne avec orifices percés au plancher pour monter l'attelage et faisceau de remorque à 7 fils monté dans la caisse	○ ^{14,15}	○ ^{14,15}	○ ^{14,15}	○ ¹⁴
Groupe commodité LT Comprend siège conducteur à réglage électrique en 10 sens (avec banquette avant à dossier divisé), démarreur à distance, désembueur de lunette arrière, prise de courant de 110 V c.a., colonne de direction inclinable, télescopique et phares antibrouillard et commande automatique de la température à deux zones	–	○	–	–
Groupe LT Plus Comprend télécommande universelle, pédales à réglage électrique, lunette arrière coulissante à commande électrique avec désembueur électrique et radar de stationnement arrière ¹³	–	○	–	–
Groupe LTZ Plus Comprend pédales à réglage électrique, système sonore de catégorie supérieure Bose, volant chauffant, et radars de stationnement avant et arrière ¹³	–	–	○	–
Édition minuit Comprend radars de stationnement avant et arrière ¹³ , calandre noire avec barres chromées, pare-chocs avant et arrière noirs, emblèmes Chevrolet noirs, cercles de phares antibrouillard et de phares, doublure de caisse pulvérisée, marchepieds tubulaires noirs ronds de 4 po et roues de 18 po en aluminium peint noir (RT4) avec pneus LT275/65R18E Wrangler DuraTrac ^{MD} de Goodyear (exige couleur extérieure noire et groupe tout terrain Z71; livrable avec modèles 2500HD 4RM à cabine multiplace; LT ajoute antibrouillards; LTZ ajoute poignées de porte, boîtiers de rétroviseurs et moulures latérales, tous noirs)	–	○	○	–

¹ Les fonctions du système de divertissement Chevrolet varient selon le modèle. La fonctionnalité totale exige la compatibilité Bluetooth et un téléphone intelligent, ainsi qu'une connexion USB pour certains appareils. Des frais de plan de données peuvent s'appliquer. ² Au moment de mettre sous presse, les données cartographiques détaillées de la plupart des principales régions urbaines des États-Unis et de certaines régions métropolitaines du Canada (Vancouver, Calgary, Edmonton, Winnipeg, Windsor, London, Toronto, Ottawa, Montréal, Québec et Halifax) étaient disponibles. Le service est considérablement limité à l'extérieur de ces zones. ³ Les abonnements au service de radio satellite SiriusXM et à SiriusXM Traffic sont vendus en tant que forfait après la période d'essai. Si vous décidez de garder le service après votre essai, le forfait d'abonnement que vous choisirez se renouvellera automatiquement par la suite et vous sera facturé selon le mode de paiement que vous aurez choisi, aux tarifs en vigueur à ce moment-là. Des frais et des taxes s'appliquent. Pour annuler votre abonnement, vous devez téléphoner au 1 866 635-0528. Pour connaître toutes les conditions, consultez l'Entente du client à : siriusxm.ca/conditions. Tous les frais et la programmation peuvent être modifiés. SiriusXM Traffic est offert uniquement dans certains marchés. Pour plus de renseignements, consultez siriusxm.ca/servicestraffic. ⁴ Consultez onstar.ca pour savoir quels véhicules sont dotés de cette fonction et connaître les régions desservies ainsi que les détails et les limitations liés au système. Les services et la connectivité varient selon le modèle et les conditions ainsi que les restrictions géographiques et techniques. La technologie 4G LTE est accessible dans certains marchés. Il faut que les services de véhicules connectés soient actifs et avoir un plan de données pour accéder au point d'accès sans fil intégré au véhicule. L'alimentation des accessoires doit être activée pour utiliser le point d'accès sans fil. Les plans de données sont fournis par AT&T ou le fournisseur de services local. Une carte de crédit est requise pour l'achat. ⁵ Nécessite l'achat de l'équipement installé en usine. ⁶ Connectivité de série offerte à l'acheteur d'origine pour 10 ans. Les services de l'Accès connecté sont sujets à changement. Ne comprennent pas les services d'urgence et les services de sécurité. Nécessite des réseaux sans fil 4G LTE compatibles. Consultez onstar.ca pour obtenir les détails et les restrictions. ⁷ Les capacités varient selon le modèle. Des frais supplémentaires de messagerie et de transmission de données peuvent s'appliquer. Il faut qu'une méthode de communication soit indiquée au dossier et que le client soit inscrit pour recevoir les alertes. Ce ne sont pas tous les problèmes qui engendrent des alertes ou des avis. Consultez onstar.ca pour obtenir les détails et les restrictions. ⁸ Exige caractéristique(s) et (ou) groupe(s) livrable(s). ⁹ Offert dans 10 provinces et 3 territoires au Canada, de même que dans les 48 États américains contigus. Abonnements vendus séparément après la période d'essai. Si vous décidez de garder votre service à la fin de votre abonnement d'essai, l'abonnement que vous choisirez se renouvellera automatiquement et vous sera facturé aux tarifs en vigueur à ce moment-là jusqu'à ce que vous téléphoniez au 1 888 539-7474 pour le résilier. D'autres frais et taxes s'appliqueront. Tous les frais et la programmation peuvent être modifiés. Pour connaître toutes les conditions, consultez l'Entente du client à : siriusxm.ca/conditions. ¹⁰ N'est pas compatible avec tous les appareils. ¹¹ Le système sans fil recharge un appareil mobile compatible PMA ou Qi. Consultez le site my.chevrolet.ca pour savoir quels téléphones ou autres appareils sont compatibles avec le véhicule. ¹² Compris et livrable uniquement avec sièges baquets avant. ¹³ Consultez le Guide du propriétaire du véhicule pour connaître les limitations fonctionnelles et renseignements importants. ¹⁴ Exige rétroviseurs verticaux livrables pour modèles 2500HD à cabine multiplace. ¹⁵ Exige doublure de caisse pulvérisée livrable.

SPÉCIFICATIONS (SUITE)

● DE SÉRIE ○ LIVRABLE – NON LIVRABLE HC = HIGH COUNTRY

	WT	LT	LTZ	HC
GROUPES LIVRABLES (SUITE)				
Groupe Silverado HD Custom	○ ¹	–	–	–
Comprend un mois d'essai des Services connectés de Chevrolet et d'accès au plan Sain et sûr OnStar ² , roues de 20 po en aluminium poli à 5 rayons (PYU), rétroviseurs extérieurs chauffants à réglage électrique, poignées de porte chromées, glaces teintées foncé derrière les portes avant, télédéverrouillage avec télédéverrouillage du hayon, doublure de caisse pulvérisée et prise de courant de 110 V c.a. (livrable avec modèles 2500HD; exige pneus tout terrain LT265/60R20; cabine multiplace ajoute équipement de remorquage, commande de freins de remorque électrique intégrée)				
Groupe d'installation de chasse-neige	○	○	○	○
Comprend source d'alimentation pour feux de recul et feu d'urgence sur le toit, alternateur de 220 A, faisceau de câblage d'éclairage avant, préparation pour gyrophare de toit, plaque de protection de dessous de carrosserie et ressorts avant ultra-robustes (livrable avec modèles 4RM)				
Équipement de remorquage	○ ³	○ ³	●	●
Comprend plate-forme d'attelage et attelage de remorque de 2,5 po avec adaptateur de 2 po. Comprend aussi faisceau à 7 fils avec circuits de remorquage à fusible indépendants insérés dans un connecteur étanche à 7 voies pour le branchement des feux de stationnement, des feux de recul ainsi que des clignotants gauche et droit, du conducteur du frein électrique, de la batterie et d'une mise à la masse. Le connecteur de remorque comprend également la prise à 4 voies pour un branchement sans frein de remorque – feux de stationnement, feux de frein et clignotants. Une commande de freins de remorque intégrée est comprise si le véhicule n'en est pas déjà équipé				
Édition Grande expédition	–	○ ⁴	–	–
Comprend siège conducteur à réglage électrique en 10 sens, commande automatique de la température à deux zones, désembueur de lunette arrière, démarreur à distance, prise de 110 V c.a., colonne de direction inclinable et télescopique, marchepieds tubulaires chromés ronds de 4 po et phares antibrouillard; 2500HD à cabine multiplace comprend aussi équipement de remorquage et commande de freins électrique de remorque				
Groupe Vortec Plus	–	–	○	–
Comprend groupe tout terrain Z71, groupe LTZ Plus, rétroviseurs verticaux chauffants à réglage électrique avec boîtiers chromés, roues de 20 po en aluminium poli à 5 rayons (PYU) et sièges baquets avant (livrable pour modèles 2500HD 4RM avec V8 Vortec de 6 L)				
Groupe commodité WT	○	–	–	–
Comprend glaces teintées foncé derrière les portes avant, prise de courant de 110 V c.a., télédéverrouillage avec télédéverrouillage du hayon, caméra arrière et rétroviseurs extérieurs chauffants à réglage électrique				

¹ Exige caractéristique(s) et (ou) groupe(s) livrable(s). ² Comprend les services de navigation, le plan Accès à distance et l'essai d'un plan de données de 3 Go ou d'un mois (selon la première éventualité) à partir de la date de livraison du véhicule. Les plans de données sont offerts par AT&T ou le fournisseur de services local. Le système électrique du véhicule (y compris la batterie), le service de téléphonie sans fil et le récepteur de signaux satellite GPS doivent être accessibles et en bon état de marche pour que les services pour véhicules connectés fonctionnent correctement. Consultez onstar.ca pour obtenir plus de détails. La disponibilité est sujette à changement. ³ De série avec cabine double et modèles 3500HD. ⁴ Non livrable avec moteur V8 turbodiesel Duramax de 6,6 L, groupe commodité LT, édition spéciale chasse-neige d'Alaska, édition minuit ou édition sport personnalisée pour modèles 2500HD. Non livrable avec moteur V8 turbodiesel Duramax de 6,6 L, groupe commodité LT ou édition spéciale chasse-neige d'Alaska pour modèles 3500HD.



**PROTECTION
CHEVROLET**

Faites l'expérience de la protection Chevrolet, un programme complet de couverture, de garantie et de protection qui est de série à l'achat ou à la location au Canada de chaque Chevrolet Silverado HD 2019 neuf. Tout simplement, elle est conçue en fonction de vous, pour que ce soit facile de garder votre Chevrolet à l'état neuf et de vous donner la confiance que vous méritez lorsque vous en avez le plus besoin.

VOTRE PROGRAMME COMPLET D'AVANTAGES DU PROPRIÉTAIRE

Vidanges d'huile gratuites¹ pendant 2 ans/48 000 km².

Couverture de garantie de base de 3 ans/60 000 km^{2,3}.

Garantie sur les composants du groupe motopropulseur³ de 5 ans/100 000 km².

Garantie sur les composants du groupe motopropulseur³ de 5 ans/160 000 km² avec le moteur V8 turbodiesel Duramax de 6,6 L livrable.

Transport de dépannage pendant 5 ans/100 000 km^{2,4}.

Assistance routière 24 heures sur 24, 7 jours sur 7, pendant 5 ans/100 000 km^{2,4}.

Couverture contre les perforations de la tôlerie dues à la corrosion pendant 6 ans/160 000 km^{2,3}.

Un mois d'essai des Services connectés de Chevrolet et d'accès au plan Sain et sûr OnStar^{5,6}.

Accès connecté de Chevrolet^{5,7} avec 10 ans de connectivité de série qui permet d'obtenir des services tels que le service de Diagnostics du véhicule^{5,8}, l'Avis d'entretien au concessionnaire^{5,8} et plus encore.

AUTRES PRIVILÈGES ET PROGRAMMES⁹

- Plan de protection Chevrolet – Seul programme d'entretien prolongé appuyé par les ressources et l'engagement de General Motors. Le plan de protection Chevrolet peut être acheté au moment de la vente, ou après pendant la période de garantie de base¹⁰.
- Service Certifié Chevrolet – Pour aider votre véhicule Chevrolet à assurer les performances promises, fiez-vous au Service Certifié Chevrolet – exclusivement chez votre concessionnaire Chevrolet. Votre véhicule comporte une ingénierie d'excellence et les techniciens formés par GM ont l'expertise pour s'en occuper.
- Club des propriétaires Chevrolet – À titre de propriétaire, profitez des avantages que propose le Club des propriétaires Chevrolet. Cette destination en ligne vous donne accès à des concours, à des offres en vigueur ainsi qu'aux conseils pratiques les plus récents sur la conduite et l'entretien de votre véhicule. Pour en savoir plus, consultez my.chevrolet.ca.

1 Limite de quatre vidanges d'huile/remplacement de filtre au total. Les remplissages de fluides, inspections, rotations des pneus, alignements des roues et autres services ne sont pas couverts. Des conditions s'appliquent. Demandez tous les détails à votre concessionnaire. **2** Selon la première éventualité. **3** Des conditions s'appliquent. Consultez le livret de garantie pour les détails. **4** Des conditions s'appliquent. Consultez le Guide du propriétaire pour les détails. **5** Caractéristique de série dans les modèles LT, LTZ et High Country et livrable dans le modèle WT avec l'achat de l'équipement installé en usine. **6** Comprend les services de navigation, le plan Accès à distance et l'essai d'un plan de données de 3 Go ou d'un mois (selon la première éventualité) à partir de la date de livraison du véhicule. Les plans de données sont offerts par AT&T ou le fournisseur de services local. Le système électrique du véhicule (y compris la batterie), le service de téléphonie sans fil et le récepteur de signaux satellite GPS doivent être accessibles et en bon état de marche pour que les services pour véhicules connectés fonctionnent correctement. Consultez onstar.ca pour obtenir plus de détails. La disponibilité est sujette à changement. **7** Connectivité de série offerte à l'acheteur d'origine pour 10 ans. Les services de l'Accès connecté sont sujets à changement. Ne comprennent pas les services d'urgence et les services de sécurité. Nécessite des réseaux sans fil 4G LTE compatibles. Consultez onstar.ca pour obtenir les détails et les restrictions. **8** Les capacités varient selon le modèle. Des frais supplémentaires de messagerie et de transmission de données peuvent s'appliquer. Il faut qu'une méthode de communication soit indiquée au dossier et que le client soit inscrit pour recevoir les alertes. Ce ne sont pas tous les problèmes qui engendrent des alertes ou des avis. Consultez onstar.ca pour obtenir les détails et les restrictions. **9** Certaines conditions s'appliquent. **10** Veuillez consulter votre concessionnaire afin de choisir le plan qui convient à vos besoins en matière de conduite. Les concessionnaires peuvent établir leurs propres prix. **11** Sous réserve d'admissibilité.

DÉCOUVREZ DE NOUVEAUX HORIZONS



TWITTER.COM/CHEVROLETCANADA



YOUTUBE.COM/CHEVROLETCANADA



FACEBOOK.COM/CHEVROLETCANADA



INSTAGRAM.COM/CHEVROLETCANADA

POUR VOUS AIDER À ACHETER OU À LOUER UN VÉHICULE NEUF

- Financement d'achat et de location – Financement sur place, consultez votre concessionnaire pour tous les détails¹¹.
- Programme Prime GM pour étudiants – Les étudiants ou les nouveaux diplômés d'une école secondaire, d'un collège ou d'une université¹¹ peuvent être admissibles à une prime pour étudiants de 500 \$ ou 750 \$⁹ (taxes incluses) (selon le véhicule choisi) applicable à l'achat, à la location ou au financement d'un véhicule neuf Chevrolet admissible.
- La carte GM^{MD} – Les titulaires de carte peuvent échanger les primes applicables au prix d'achat total ou au versement initial de location d'une voiture, d'un camion ou d'un multiségment Chevrolet neuf admissible. Des restrictions et limites s'appliquent. Pour obtenir tous les détails du programme, veuillez visiter lacartegm.ca.

SOURCES D'INFORMATION Pour obtenir tous les détails sur ces programmes, rendez-vous chez votre concessionnaire Chevrolet ou à l'un de ces centres d'information :

- Le site Web de Chevrolet à chevrolet.ca
- Le centre de service à la clientèle GM au 1 800 463-7483 ou au 1 800 263-3830 pour les utilisateurs d'ATS.

À PROPOS DE CETTE BROCHURE Certains équipements représentés ou décrits dans cette brochure peuvent être livrables moyennant supplément. La brochure se veut complète et exacte. Toutefois, nous nous réservons le droit de modifier les prix, les couleurs, les matériaux, l'équipement, les caractéristiques, les modèles et la disponibilité en tout temps et sans préavis. Les spécifications, les dimensions, les mesures, les cotes et les autres données figurant dans la présente brochure ainsi que sur d'autres imprimés provenant de l'établissement concessionnaire ou apposées sur les véhicules sont données à titre indicatif et sont fondées sur les plans de conception, les dessins techniques, les prototypes et les essais en laboratoire. Votre véhicule peut différer selon les procédés de fabrication et l'équipement installé. Puisque certains renseignements peuvent avoir été mis à jour depuis la date de publication, veuillez communiquer avec votre concessionnaire Chevrolet pour obtenir des précisions. La Compagnie General Motors du Canada se réserve le droit de prolonger ou de raccourcir l'année-modèle de tout produit pour quelque raison que ce soit ou de débiter et de terminer des années-modèles à des dates différentes. Certaines caractéristiques du véhicule peuvent à la longue perdre leur utilité à cause de la désuétude due aux changements technologiques. Sauf mention contraire, toutes les indications sont basées sur les tout derniers renseignements disponibles sur la concurrence. À l'exclusion d'autres véhicules GM.

MOTEURS Les véhicules Chevrolet sont équipés de moteurs fabriqués par GM Global Propulsion Systems ou par d'autres fournisseurs de GM dans le monde entier. Les moteurs des véhicules Chevrolet peuvent aussi équiper d'autres marques et modèles GM.

L'ASSEMBLAGE Les véhicules Chevrolet et leurs composants sont fabriqués et assemblés par différentes unités d'exploitation de General Motors, ses filiales et ses fournisseurs à l'échelle mondiale. À l'occasion, il peut être nécessaire de fabriquer des véhicules Chevrolet avec des composants différents de ceux prévus à l'origine ou provenant de fournisseurs différents. Étant donné que certaines options peuvent ne pas être disponibles lorsque votre véhicule est assemblé, nous vous recommandons de vous assurer que votre véhicule comprend l'équipement que vous avez commandé ou, dans le cas contraire, que les changements sont acceptables pour vous.

COMMANDES DE PARC Certains équipements de série peuvent être supprimés dans les commandes de parc. Tous les détails chez votre concessionnaire.

REMARQUE IMPORTANTE CONCERNANT LES MODIFICATIONS ET LES GARANTIES Les installations ou modifications concernant le véhicule (ou le châssis) d'origine, tel que distribué par General Motors, ne sont pas couvertes par la garantie limitée de véhicule neuf. Le carrossier, le monteur, l'installateur ou le modificateur de l'équipement est seul responsable des garanties concernant la carrosserie ou l'équipement et toute modification (ou concernant toute conséquence des modifications) aux pièces, composants, systèmes ou ensembles installés par GM. General Motors décline toute responsabilité concernant la sécurité ou la qualité des caractéristiques de design, des matériaux ou de l'exécution de toute modification par lesdits fournisseurs.

MARQUES La présente brochure comprend les marques suivantes, sans en exclure d'autres : General Motors, GM, Chevrolet, l'emblème Chevrolet, Silverado et leurs logos respectifs, les emblèmes, les slogans, les noms de modèles de véhicules, les conceptions de carrosserie et d'autres marques comme : Duralife, Duramax, Hydra-Matic, myChevrolet, OnStar, l'emblème OnStar, StabiliTrak et Vortec, sont des marques de commerce de General Motors LLC et/ou de la Compagnie General Motors du Canada, de ses filiales, de ses sociétés affiliées ou de ses concédants de licence. Allison est une marque déposée d'Allison Transmission, Inc. Apple et iPhone sont des marques de commerce d'Apple Inc., marques déposées aux États-Unis et dans d'autres pays. Bluetooth est une marque déposée de Bluetooth SIG, Inc. Blu-ray est une marque de commerce de Blu-ray Disc Association. Bose est une marque déposée de Bose Corporation. Facebook est une marque déposée de Facebook Inc. Goodyear et Wrangler DuraTrac sont des marques déposées de The Goodyear Tire & Rubber Company of Canada, Limited. © 2018 Sirius XM Canada Inc. « SiriusXM », le logo SiriusXM, le nom des chaînes et leurs logos sont des marques déposées de Sirius XM Radio Inc. et sont utilisées sous licence. Tous droits réservés. Twitter est une marque de commerce de Twitter, Inc. YouTube est une marque déposée et Android est une marque de commerce de Google LLC.

DROIT D'AUTEUR ©Copyright 2018 Compagnie General Motors du Canada. Tous droits réservés. Le texte, les images, les graphiques et autre matériel contenus dans cette brochure sont tributaires du droit d'auteur et des droits de la propriété intellectuelle de General Motors LLC et/ou de la Compagnie General Motors du Canada. Ces éléments ne peuvent pas être reproduits, distribués ni modifiés sans la permission expresse obtenue par écrit de General Motors LLC et/ou de la Compagnie General Motors du Canada. Novembre 2018.

CHEVROLET.CA