

TRAVERSE 2019

CHEVROLET



TRAVERSE HIGH COUNTRY

LA VERSION HIGH COUNTRY ENRICHIT N'IMPORTE QUELLE EXPÉRIENCE, OFFRANT TOUT CE QUE VOUS VOULIEZ, ET PUIS ENCORE. LES CARACTÉRISTIQUES COMPRENNENT :

CALANDRE CHROMÉE HIGH COUNTRY SPÉCIFIQUE

PHARES À DEL D-OPTIC^{MC}

TRANSMISSION INTÉGRALE AVANCÉE À EMBRAYAGE DOUBLE

ROUES DE 20 PO EN ALUMINIUM POLI

BRANCARDS DE TOIT CHROMÉS

TOIT OUVRANT À DEUX PANNEAUX SKYSCAPE^{MD}

INTÉRIEUR EXCLUSIF BRUN LOFT/NOIR JAIS

SEPT PLACES

SIÈGES AVANT CHAUFFANTS ET VENTILÉS

SIÈGES DE DEUXIÈME RANGÉE CHAUFFANTS

BANQUETTE DE TROISIÈME RANGÉE RABBATABLE À COMMANDE ÉLECTRIQUE

ALERTE DE PRÉVENTION DE COLLISION¹ ET TÉMOIN DE DISTANCE AVEC LE VÉHICULE QUI PRÉCÈDE¹

AIDE AU MAINTIEN SUR LA VOIE AVEC AVERTISSEUR DE SORTIE DE VOIE¹

ALERTE DE CHANGEMENT DE VOIE AVEC SYSTÈME DE DÉTECTION D'OBSTACLES SUR LES CÔTÉS¹

FREINAGE POUR PIÉTONS À L'AVANT¹

FEUX DE ROUTE AUTOMATIQUES INTELLIBEAM^{MD}

RÉGULATEUR DE VITESSE ADAPTATIF - ÉVOLUÉ¹ ET FREINAGE AUTOMATIQUE EN MARCHÉ AVANT¹



Traverse High Country en nacre irisé triple couche (couleur moyennant supplément).

¹ Consultez le Guide du propriétaire du véhicule pour connaître les limitations fonctionnelles et renseignements importants. ² High Country sept places présenté.

³ Le volume et la capacité de charge sont limités par le poids et sa répartition.

RENDEZ-VOUS PARTOUT EN TOUTE CONFIANCE.

Quelles que soient la tâche et la destination, le Traverse 2019 a toute la polyvalence pour vous aider à y arriver.

Cela commence par le choix de huit places² ou d'un volume utilitaire allant jusqu'à 2 781 L (98,2 pi³)³. Et cela continue lorsque vous découvrez les capacités de la sélection de mode de traction et de la transmission intégrale sur demande livrable. Et pour finir, un intérieur richement défini et un extérieur impressionnant créent une impression durable.

Avec six différents niveaux de garnitures, il y en a certainement une qui correspond à votre personnalité. Ajoutez un niveau exceptionnel de technologie, de sécurité et de capacités, et vous disposerez du véhicule dont vous avez besoin pour relever tous les défis et poursuivre votre Rêve canadien en toute confiance.

DÉCOUVREZ DE **NOUVEAUX HORIZONS**

TRAVERSE PREMIER

MODERNE ET SOPHISTIQUÉ, LE PREMIER
HAUSSE LA BARRE DES POSSIBILITÉS
D'UN VUS INTERMÉDIAIRE HAUT DE GAMME.
CE MODÈLE COMPREND :

CALANDRE AVEC ÉLÉMENTS ET EMPIÈCEMENTS
CHROMÉS

PHARES À DEL D-OPTIC^{MC}

TRANSMISSION INTÉGRALE SUR DEMANDE

ROUES DE 20 PO EN ALUMINIUM FINI USINÉ
ARGENT MÉTALLISÉ

SORTIE D'ÉCHAPPEMENT DOUBLE AVEC
EMBOUS RECTANGULAIRES

BRANCARDS DE TOIT CHROMÉS

TOIT OUVRANT À DEUX PANNEAUX SKYSCAPE

HAYON MAINS LIBRES À COMMANDE ÉLECTRIQUE

MOULURES LATÉRALES INFÉRIEURES COULEUR
CARROSSERIE AVEC EMPIÈCEMENT CHROMÉ

SEPT PLACES

ALERTE DE PRÉVENTION DE COLLISION¹ ET
TÉMOIN DE DISTANCE AVEC LE VÉHICULE
QUI PRÉCÈDE¹

AIDE AU MAINTIEN SUR LA VOIE AVEC
AVERTISSEUR DE SORTIE DE VOIE¹

ALERTE DE CHANGEMENT DE VOIE AVEC
SYSTÈME DE DÉTECTION D'OBSTACLES SUR
LES CÔTÉS¹

FREINAGE AUTOMATIQUE EN MARCHÉ AVANT
À BASSE VITESSE¹

FREINAGE POUR PIÉTONS À L'AVANT¹

FEUX DE ROUTE AUTOMATIQUES INTELLIBEAM



Traverse Premier en cassis métallisé
(couleur moyennant supplément).

¹ Consultez le Guide du propriétaire du véhicule pour connaître les limitations fonctionnelles et renseignements importants.

**TRAVERSE ÉDITION SÉRIE
DISTINCTION**

AVEC SON STYLE AUDACIEUX ET SON ESTHÉTIQUE URBAINE, L'ÉDITION SÉRIE DISTINCTION COMPREND TOUTES LES CARACTÉRISTIQUES DU PREMIER, PLUS :

ROUES DE 20 PO EN ALUMINIUM NOIR LUSTRÉ AVEC ÉLÉMENTS CONTRASTANTS ROUGES

EMBLÈMES TRAVERSE SPÉCIFIQUES NOIRS ET ROUGES

CALANDRE ET CERCLES DE PHARES ANTIBROUILLARD GLACE NOIRE

EMBLÈMES CHEVROLET, BRANCARDS DE TOIT ET AUTRES ÉLÉMENTS NOIRS

FEUX ARRIÈRE FONCÉS



Traverse Premier en noir mosaïque métallisé (couleur moyennant supplément) avec édition Série Distinction livrable.

TRAVERSE RS

NOTRE INTRÉPIDE RS FAIT TOURNER LES TÊTES
ET SE DÉMARQUE. CE MODÈLE COMPREND :

MOTEUR V6 DE 3,6 L, 310 CH

TRANSMISSION INTÉGRALE SUR DEMANDE

ROUES DE 20 PO EN ALUMINIUM ANDROID FONCÉ

EMBLÈMES CHEVROLET, CALANDRE,
ENCADREMENTS D'ANTIBROUILLARDS,
GARNITURES DE GLACES ET BRANCARDS
DE PAVILLON, TOUS NOIRS

SEPT PLACES AVEC SURFACES EN CUIR
NOIR JAIS



Traverse RS en teinte rouge cajun
(couleur moyennant supplément).

TRAVERSE LT ÉDITION GRANDE EXPÉDITION

AVEC UNE LONGUE LISTE DE CARACTÉRISTIQUES DE SÉRIE DONT VOTRE FAMILLE A BESOIN, PLUS LE STYLE QUE VOUS DÉSIREZ, LE TRAVERSE LT ÉDITION GRANDE EXPÉDITION COMPREND :

CALANDRE AVEC ÉLÉMENTS ET EMPIÈCEMENTS CHROMÉS

BOÎTIERS DE RÉTROVISEURS COULEUR DE LA CARROSSERIE AVEC CLIGNOTANTS À DEL INTÉGRÉS

PHARES ANTIBROUILLARD

TRANSMISSION INTÉGRALE SUR DEMANDE

ROUES DE 20 PO EN ALUMINIUM FINI USINÉ AVEC ÉVIDEMENTS GRIS TECHNIQUE

TOIT OUVRANT À DEUX PANNEAUX SKYSCAPE

SEPT PLACES AVEC SURFACES EN CUIR



Traverse LT édition Grande expédition en acier satiné métallisé (couleur moyennant supplément).

DESIGN INTÉRIEUR



1 De série pour LS, livrable pour LT. **2** De série pour LT édition Grande expédition et modèles supérieurs. **3** Ne détecte ni les personnes ni les articles. Vérifiez toujours le siège arrière avant de quitter le véhicule.

Intérieur du Traverse High Country en brun loft avec garnitures noir jais.

ÉTENDEZ-VOUS. IL Y A DE LA PLACE À REVENDRE. Le Traverse offre un excellent espace intérieur sur les trois rangées. Quelle que soit la place que vous choisissez, vous ne manquerez pas d'apprécier l'intérieur confortable et la vue vers l'extérieur.

ESPACE POUR HUIT. OU SEPT. À VOUS DE CHOISIR. L'espace pour huit comprend des banquettes divisées 60/40 rabattables à plat aux deuxième et troisième rangées¹. Vous pouvez également choisir de l'espace pour sept avec des fauteuils capitaine rabattables à plat à la deuxième rangée².

N'OUBLIEZ PAS VOTRE ORDINATEUR. Ni rien d'autre sur le siège arrière. La vérification du siège arrière³ est activée lorsqu'on ouvre ou ferme les portes arrière moins de 10 minutes avant le démarrage ou à tout moment lorsque le moteur tourne, de sorte que vous recevrez un rappel pour vérifier qu'aucun article de valeur n'y reste.

DE HAUT NIVEAU. Les finitions brillantes comme le chrome Galvano se marient aux garnitures noir piano sophistiquées pour améliorer l'expérience intérieure. Le cuir perforé du Premier et du High Country offre le luxe que vous méritez, tandis que le High Country ajoute des empiècements

en microfibre suédée sur la planche de bord et les portes.


VOYAGEZ EN PREMIÈRE CLASSE.

Le Premier et le High Country offrent des surfaces des sièges rehaussées de cuir perforé et des sièges avant chauffants et ventilés, ainsi qu'un volant chauffant qui vous réchauffera les mains lors des matins frisquets. Nous n'avons pas oublié les passagers arrière avec des sièges chauffants à la deuxième rangée.

LE SIÈGE PRINCIPAL. Profitez de chaque conduite. Les modèles LT et supérieurs sont munis d'un siège conducteur à réglage électrique en 8 sens tandis que les

modèles Premier, High Country, RS et LT édition Grande expédition comprennent un siège passager avant à réglage électrique en 6 sens. Des réglages de mémoire sont compris pour le Premier et le High Country.

UN ESPACE CALME. Avec le système de neutralisation active du bruit, un extérieur élané qui aide à réduire le bruit du vent et de nombreuses autres améliorations acoustiques, le Traverse est un endroit tranquille pour une conversation, que vous utilisiez la fonction de téléphone mains libres ou parliez aux gens dans la troisième rangée.

The image shows the interior of a Chevrolet Traverse with the third row of seats folded down. The view is from the rear of the vehicle looking forward. The second row of seats is upright, and the third row is flat, creating a large cargo area. The dashboard and front seats are visible in the background. The lighting is soft, suggesting an indoor or shaded environment.

IL YA DE LA PLACE POUR ÇA. ET ÇA. ET ÇA.

Vous avez compris. Le Traverse offre un volume utilitaire maximal de 2 781 L (98,2 pi³)¹ lorsque vous repliez les sièges des deuxième et troisième rangées pratiquement à plat. Et même avec tous les sièges relevés, le Traverse offre un volume utilitaire allant jusqu'à 651 L (23 pi³)¹ derrière les sièges de troisième rangée.

DE LA PLACE POUR TOUT. Il faudra emporter un attirail massif pour remplir tous les espaces de rangement dans le Traverse. Il présente des compartiments de rangement pour téléphone cellulaire et parapluie, en plus d'une console centrale spacieuse et de 10 porte-gobelets.

COMMODITÉS DE TROISIÈME RANGÉE.

Tout est plus facile avec les sièges de troisième rangée repliables électriquement dans le High Country. Un simple bouton situé près de l'espace utilitaire arrière replie la troisième rangée vers le haut ou vers le bas, selon la manière dont vous voulez utiliser votre Traverse.

¹ Le volume et la capacité de charge sont limités par le poids et sa répartition. Volume utilitaire maximum avec sièges arrière rabattus.



1. PARTEZ DU BON PIED. Ouvrez et fermez le hayon électrique mains libres au moyen d'un simple mouvement du pied sous le pare-chocs arrière. Une lumière à DEL avec le logo Chevrolet vous indique où mettre le pied. De série pour Premier et High Country.

2. REMPLISSEZ-LE. Le Traverse offre une abondance d'espaces de rangement ouverts, un total de 24, incluant une poche du côté passager avant qui peut facilement accueillir une tablette.



3. TRÉSOR CACHÉ. Un grand volume utilitaire sous le plancher est facilement accessible et une excellente place pour ranger les objets de valeur puisqu'il est complètement invisible.

4. GLISSEZ EN TROISIÈME. Le siège de deuxième rangée avec Smart Slide^{MD} avancé vous permet de glisser et de baisser le siège passager pour un accès facile et rapide à la troisième rangée spacieuse. Vous pouvez même laisser un siège pour enfant orienté vers l'avant non occupé en place – il doit simplement être bien attaché avec le système LATCH.

TECHNOLOGIE

1. COMPATIBILITÉ Apple CarPlay^{MD}.

Avec Apple CarPlay^{MD1}, vous pouvez vous brancher à certaines fonctions les plus utilisées de votre iPhone^{MD}, y compris Plans, Musique, Messages et Téléphone directement sur votre écran tactile.

2. APPLICATION MOBILE myChevrolet^{MD2}.

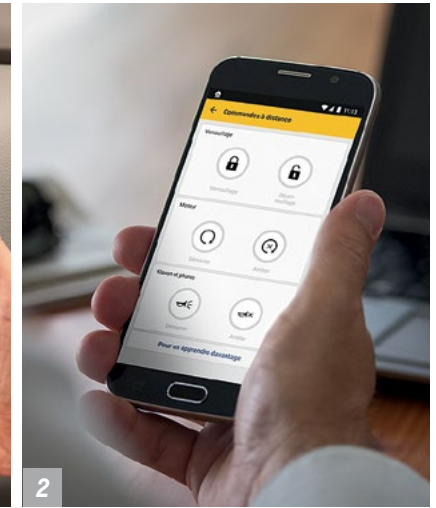
Téléchargez l'application sur votre téléphone intelligent compatible et, avec un plan de services³ admissible activé et un véhicule convenablement équipé, vous pourrez démarrer/arrêter le moteur⁴, verrouiller/déverrouiller les portes⁴, envoyer des itinéraires à votre système de navigation⁵ livrable, visualiser les données principales de diagnostic⁶ et programmer des rappels de stationnement.

3. LE CONTRÔLE AU BOUT DES DOIGTS.

Offrant jusqu'à quatre modes, le sélecteur de mode de traction vous permet d'ajuster la performance en fonction des conditions de la route ou de la surface : TA pour la conduite quotidienne, Tout-terrain sur les modèles à TI lorsque vous avez besoin de plus de couple aux roues arrière, 4x4 (TI)/ Neige (TA) pour un meilleur contrôle sur les surfaces glissantes, et Remorquage⁷ lorsque vous tractez une remorque.

4. TOUT EST LÀ. MAIS INVISIBLE.

Un écran tactile couleur de 8 po, de série pour LT, LT édition Grande expédition, RS, Premier et High Country, comprend un rangement verrouillable caché derrière l'écran pour placer les objets de valeur à l'abri des regards. Il y a un port USB⁸ pour charger votre téléphone intelligent.



¹ L'interface d'utilisateur dans le véhicule est un produit d'Apple, et les modalités et les déclarations de confidentialité de cette entreprise s'appliquent. Nécessite un téléphone iPhone compatible, et des frais de plans de données s'appliquent. ² Accessible sur certains appareils Apple et Android. La disponibilité des services, les caractéristiques et les fonctions sont soumises à des restrictions et varient selon le véhicule, l'appareil et le plan auquel vous êtes abonné. L'appareil doit avoir accès à une connexion de données. Consultez onstar.ca pour obtenir plus de détails. ³ Exige un abonnement au plan Accès à distance ou au plan Accès supérieur. Le plan Accès à distance ne comprend pas les services d'urgence et les services de sécurité. Les services sont assujettis aux modalités de l'utilisateur et à des restrictions. Consultez onstar.ca pour obtenir plus de détails. ⁴ Le déverrouillage des portes à distance exige le verrouillage automatique des portes. Le démarrage à distance exige le système de démarrage à distance installé et activé à l'usine de GM. Consultez onstar.ca pour obtenir plus de détails. ⁵ Au moment de mettre sous presse, les données cartographiques détaillées de la plupart des principales régions urbaines des États-Unis et de certaines régions métropolitaines du Canada (Vancouver, Calgary, Edmonton, Winnipeg, Windsor, London, Toronto, Ottawa, Montréal, Québec et Halifax) étaient disponibles. La couverture est considérablement limitée à l'extérieur de ces zones. ⁶ Les fonctions de diagnostic varient selon le modèle et ne couvrent pas toutes les conditions du véhicule. Des frais supplémentaires de messagerie et de transmission de données peuvent s'appliquer. Exige qu'une adresse électronique soit indiquée au dossier et que le client soit inscrit au service de Diagnostics du véhicule. ⁷ Exige groupe remorquage livrable. ⁸ Ne sont pas compatibles avec tous les appareils.

Intérieur du Traverse High Country en brun loft avec éléments contrastants noirs jais.



1 Ne sont pas compatibles avec tous les appareils. 2 Les fonctions du système d'infodivertissement Chevrolet varient selon le modèle. La fonctionnalité totale exige la compatibilité Bluetooth et un téléphone intelligent, ainsi qu'une connexion USB pour certains appareils. Des frais de transmission de données peuvent s'appliquer. 3 Consultez onstar.ca pour savoir quels véhicules sont dotés de cette fonction et connaître les régions desservies ainsi que les détails et les limitations liés au système. Les services et la connectivité varient selon le modèle et les conditions ainsi que les restrictions géographiques et techniques. La technologie 4G LTE est accessible dans certains marchés. Il faut que les services de véhicules connectés soient actifs et avoir un plan de données pour accéder au point d'accès sans fil intégré au véhicule. L'alimentation des accessoires doit être activée pour utiliser le point d'accès sans fil. Les plans de données sont fournis par AT&T ou le fournisseur de services local. Une carte de crédit est requise pour l'achat. 4 L'interface d'utilisateur dans le véhicule est un produit de Google, et les modalités et les déclarations de confidentialité de cette entreprise s'appliquent. Nécessite l'application Android Auto pour Google Play et un téléphone intelligent compatible Android qui utilise la version Android Lollipop 5.0 ou plus récente. Des frais de plans de données s'appliquent.

IL ÉTABLIT LA NORME. Le Traverse vise à impressionner avec toutes ces fonctions de série : ouverture et démarrage sans clé, commande automatique de la température à trois zones, ports USB¹ dans toutes les rangées, système d'infodivertissement Chevrolet² avec écran tactile, système antivol et assez de technologies de connectivité pour que vous n'ayez plus envie de partir.

LA CONNECTIVITÉ SUR DEMANDE. Le système d'infodivertissement Chevrolet² de série vous permet de prendre des appels, jouer de la musique et accéder aux contacts de votre téléphone intelligent compatible, ce à l'aide de l'écran tactile ou des commandes vocales.

UN POINT D'ACCÈS SANS FIL DANS VOTRE TRAVERSE. Chevrolet offre un point d'accès sans fil³ 4G LTE intégré livrable (plan de données requis) procurant une connexion Internet rapide pour jusqu'à sept appareils compatibles.

CONNEXION FACILE DE TÉLÉPHONE INTELLIGENT. Grâce à la compatibilité Android Auto^{MC4}, vous pouvez rassembler certaines caractéristiques de votre téléphone Android^{MC} compatible et les afficher sur l'écran tactile. Vous pouvez avoir accès à votre téléphone, aux messages textes, à la musique, à votre système de navigation, et plus encore.



VISION PÉRIPHÉRIQUE¹. Cette caractéristique peut faciliter le stationnement en parallèle et les manœuvres à faibles vitesses dans les espaces de stationnement étroits. C'est parce que vous avez le double de vision en regardant un seul écran. En utilisant les quatre caméras à emplacement

stratégique, la vision périphérique crée une vue aérienne virtuelle des zones entourant votre Traverse. Les vues de toutes les caméras se fusionnent simultanément pour transmettre une image numérique claire sur l'écran d'affichage. De série pour LT édition Grande expédition et supérieurs.

ASSISTANCE AUTOMATIQUE EN CAS D'IMPACT ONSTAR. Dans le cas d'un accident, les capteurs intégrés sont conçus pour envoyer automatiquement un signal pour alerter un conseiller spécialement formé et certifié comme répartiteur aux urgences médicales² qui peut vous aider à recevoir l'aide dont

vous avez besoin – même si vous n'êtes pas en mesure de répondre. Un conseiller OnStar peut, au moyen de la technologie du GPS, aider à localiser votre véhicule et demander que l'on vous envoie de l'aide. Ce service exige un véhicule équipé d'OnStar et un abonnement payé au plan Sain et sûr OnStar³.

¹ Les caractéristiques de sécurité ou d'assistance au conducteur ne dégagent pas le conducteur de l'obligation de conduire son véhicule de façon sécuritaire. Le conducteur doit rester attentif aux conditions de la circulation, de l'environnement et de la route en tout temps. La visibilité, le climat et les conditions routières peuvent affecter le rendement des caractéristiques. Consultez le Guide du propriétaire du véhicule pour connaître les limitations fonctionnelles et les renseignements importants. ² Les conseillers OnStar sont certifiés par International Academies of Emergency Dispatch. ³ OnStar agit à titre d'intermédiaire auprès des fournisseurs de services d'urgence actuels. Ce ne sont pas tous les véhicules qui peuvent transmettre toutes les données reliées à l'accident. Le service d'Assistance routière est fourni par Allstate Roadside Services, et des limitations et restrictions s'appliquent. L'Assistance en cas de vol de véhicule nécessite un système antivol activé installé en usine et une sélection de préférences de communication d'avis. Ces services ont pour but de vous aider à récupérer le véhicule et n'empêchent pas le vol et ne protègent pas contre les dommages ou les pertes. Des frais supplémentaires de messagerie et de transmission de données peuvent s'appliquer. Les services sont assujettis aux modalités de l'utilisateur et à des restrictions, et varient selon le modèle. Consultez onstar.ca pour obtenir plus de détails.



1



2



3

1. CAMÉRA DE REcul À AFFICHAGE INTÉGRÉ AU RÉTROVISEUR¹. Cette technologie projette une vue à grand angle de la zone derrière votre Traverse. Le conducteur peut facilement passer entre la surface du miroir et un écran vidéo offrant une vue qui n'est pas obstruée par les appuie-tête, les passagers arrière ou le chargement. De série pour LT édition Grande expédition et supérieurs.

2. FONCTION ADO¹. Idéale pour les nouveaux conducteurs, la Fonction ado encourage de meilleures habitudes de conduite. Elle fournit un rapport sur la fréquence d'activation de certaines caractéristiques de sécurité livrables, met la radio en mode sourdine quand les occupants du siège avant n'ont pas bouclé leur ceinture de sécurité et déclenche des avertissements sonores et visuels quand le véhicule roule au-dessus d'une vitesse prédéterminée.

3. SAC GONFLABLE CENTRAL AVANT À IMPACT LATÉRAL. Le Traverse continue d'utiliser un sac gonflable² novateur qui se déploie du côté droit du siège conducteur et se place entre les sièges avant pour offrir un amortissement et une retenue supplémentaires, protégeant le conducteur et le passager avant en cas de collision latérale.

¹ Les caractéristiques de sécurité ou d'assistance au conducteur ne dégagent pas le conducteur de l'obligation de conduire son véhicule de façon sécuritaire. Le conducteur doit rester attentif aux conditions de la circulation, de l'environnement et de la route en tout temps. La visibilité, le climat et les conditions routières peuvent affecter le rendement des caractéristiques. Consultez le Guide du propriétaire du véhicule pour connaître les limitations fonctionnelles et les renseignements importants. **2 AVIS RELATIF À LA SÉCURITÉ DES ENFANTS :** S'asseoir trop près d'un sac gonflable lorsqu'il se déploie peut augmenter le risque de blessures graves ou de mort. Toujours boucler sa ceinture de sécurité de manière appropriée. Utilisez toujours les ceintures de sécurité et les sièges adéquats pour la taille et l'âge de vos enfants, même lorsque le véhicule est équipé de sacs gonflables. Même avec le capteur de présence côté passager, la sécurité des enfants est accrue lorsqu'ils sont convenablement attachés au siège arrière dans un siège pour enfant ou siège d'appoint approprié. Ne jamais placer un siège d'enfant orienté vers l'arrière sur le siège avant d'un véhicule équipé d'un sac gonflable frontal activé. Pour plus d'information, consultez le Guide du propriétaire de votre véhicule et les instructions sur l'utilisation d'un siège pour enfant.

SÉCURITÉ

LA SÉCURITÉ, C'EST D'ABORD VOUS.

Les caractéristiques de sécurité ou d'assistance au conducteur ne dégagent pas le conducteur de l'obligation de conduire son véhicule de façon sécuritaire. Le conducteur doit rester attentif aux conditions de la circulation, de l'environnement et de la route en tout temps. La visibilité, le climat et les conditions routières peuvent affecter le rendement des caractéristiques. Consultez le Guide du propriétaire du véhicule pour connaître d'autres limitations fonctionnelles et les renseignements importants.



NOUS PRENONS LA SÉCURITÉ AU SÉRIEUX.

C'est bien de protéger, mais c'est mieux de prévenir. Offrant des technologies de sécurité avancées, le Traverse utilise des caméras, des capteurs ultrasoniques et un radar livrables pour détecter les dangers potentiels et vous aider à éviter les collisions avant qu'elles aient lieu.



RÉGULATEUR DE VITESSE ADAPTATIF ÉVOLUÉ. Cette caractéristique de série du High Country peut modifier automatiquement votre vitesse de croisière afin de maintenir une distance de suivi préréglée par le conducteur par rapport aux véhicules détectés qui le précèdent, tandis que le conducteur dirige le véhicule, éliminant la nécessité de freiner et d'accélérer fréquemment.



FREINAGE DE DÉTECTION DES PIÉTONS À L'AVANT. Si le système détecte un piéton directement devant le véhicule, prévoit qu'une collision est imminente et le conducteur n'a pas déjà serré les freins, le système l'avertit et peut même serrer automatiquement les freins pour aider le conducteur à éviter la collision ou réduire les dommages qu'elle peut causer. Le rendement est limité la nuit. De série pour High Country et Premier.



FREINAGE AUTOMATIQUE EN MARCHÉ AVANT. En utilisant les mêmes capteurs radars que le régulateur de vitesse adaptatif évolué, le freinage automatique en marche avant peut aider à réduire ou même à prévenir les collisions à très basse vitesse. Si le système détermine l'imminence d'une collision frontale avec un véhicule détecté, il est conçu pour vous avertir et peut appliquer automatiquement les freins si vous ne l'avez pas déjà fait. De série pour High Country.



FREINAGE AUTOMATIQUE EN MARCHÉ AVANT À BASSE VITESSE. Le freinage automatique en marche avant à basse vitesse basé sur une caméra peut aider à prévenir ou à atténuer des collisions à des vitesses inférieures à 80 km/h. De série pour Premier.



ALERTE DE PRÉVENTION DE COLLISION AVEC TÉMOIN DE DISTANCE AVEC LE VÉHICULE QUI PRÉCÈDE. L'alerte de prévention de collision est conçue pour surveiller la distance entre votre véhicule et un véhicule détecté qui vous précède. Si le système détermine l'imminence d'une collision frontale avec un véhicule détecté, il est conçu pour en avertir le conducteur. Le témoin de distance avec le véhicule qui précède livrable peut fournir au conducteur le délai de suivi par rapport à un véhicule en mouvement détecté devant lui. De série pour Premier et High Country.



AIDE AU MAINTIEN SUR LA VOIE AVEC AVERTISSEUR DE SORTIE DE VOIE. Ce système basé sur une caméra surveille les lignes de la route et peut tourner doucement le volant (et émettre des alertes de sortie de voie au besoin) pour aider le conducteur à éviter de dévier par mégarde de sa voie détectée lorsqu'il ne tourne pas activement le volant et n'a pas actionné le clignotant. De série pour High Country et Premier.



ALERTE DE CIRCULATION TRANSVERSALE ARRIÈRE. À l'aide de capteurs radars, cette caractéristique est conçue pour alerter le conducteur à la circulation transversale derrière le Traverse lorsque celui-ci est en marche arrière. Des alertes sonores et visuelles sur l'écran de la caméra arrière sont déclenchées lorsqu'elle détecte des véhicules qui approchent. De série pour modèles LT et supérieurs.



ALERTE DE CHANGEMENT DE VOIE AVEC SYSTÈME DE DÉTECTION D'OBSTACLES SUR LES CÔTÉS. Des capteurs radars dans les coins arrière du véhicule sont conçus pour aider à détecter les véhicules qui approchent rapidement dans les voies adjacentes ainsi que les véhicules en mouvement dans les angles morts des rétroviseurs extérieurs. Des icônes ambrées dans les rétroviseurs extérieurs indiquent la présence d'un véhicule. De série pour modèles LT et supérieurs.



CAMÉRA ARRIÈRE. Lorsque la boîte est en marche arrière, la caméra arrière avec lignes de guidage dynamiques permet au conducteur de voir des objets directement derrière le véhicule sur l'écran dans la partie centrale de planche de bord. Il est ainsi plus facile de reculer ou de stationner.



RADAR DE STATIONNEMENT ARRIÈRE. Cette caractéristique est conçue pour avertir le conducteur, en marche arrière, en déclenchant une alerte sonore et visuelle sur l'écran de la caméra arrière lorsqu'elle détecte certains objets stationnaires à proximité de l'arrière du véhicule. De série pour modèles LT et supérieurs.



PHARES INTELLIBEAM. Quand le système détecte les phares ou les feux arrière de véhicules devant le véhicule, les phares IntelliBeam livrables permutent intuitivement entre les feux de route et les feux de croisement. De série pour Premier et High Country.

LE TRAJET EST AUSSI IMPORTANT QUE LA DESTINATION.



¹ Traverse TA, cote de consommation de carburant estimée de 8,8 L/100 km sur route et de 13,0 L/100 km en ville. Traverse TI, cote de consommation de carburant estimée de 9,5 L/100 km sur route et de 13,7 L/100 km en ville. Cotes de consommation de carburant estimées d'après les essais effectués par GM conformément aux méthodes d'essai approuvées du gouvernement du Canada. Consultez vehicules.nrcan.gc.ca pour connaître tous les détails. Votre consommation réelle de carburant peut varier. ² Avant d'acheter un véhicule ou de l'utiliser pour le remorquage, examinez attentivement la section remorquage du Guide du propriétaire. Le poids des passagers, du chargement et des options ou accessoires peut réduire la capacité de remorquage de votre véhicule.

MOTEUR V6 DE 3,6 L. Développant plus de 300 chevaux, ce moteur offre une performance fluide et sans effort. Notre V6 de 3,6 L offre diverses technologies d'économie d'essence, comme la distribution à calage variable et l'injection directe, pour que vous n'ayez pas à sacrifier l'efficacité en faveur de la puissance¹.

TECHNOLOGIE ARRÊT/DÉMARRAGE INTELLIGENTE. Dans certaines conditions, le moteur s'éteindra automatiquement lorsque les freins sont appliqués et redémarrera dès qu'ils sont relâchés. C'est une manière intelligente d'aider à économiser du carburant en ville. C'est tellement harmonieux que vous pourriez ne même pas le remarquer.

BOÎTE AUTOMATIQUE 9 VITESSES. Réglée pour des passages en douceur et le roulement éconergétique aux vitesses de croisière, la boîte automatique 9 vitesses est de série pour le Traverse et complimente parfaitement le moteur V6 de 3,6 L.

CAPACITÉ DE REMORQUAGE JUSQU'À 2 268 KG (5 000 LB)². Avec le moteur V6 de 3,6 L et le groupe de remorquage posé en usine, vous pouvez maintenant remorquer une caravane de taille moyenne, des motomarines ou un bateau lors de votre prochaine aventure. De série avec LT et modèles supérieurs, comprenant refroidissement de grande capacité et attelage.

TRANSMISSION INTÉGRALE SUR DEMANDE. Ce système livrable aide à améliorer la traction et le contrôle sur les routes glissantes ou enneigées. Fait pratique, vous pouvez laisser la transmission intégrale sur demande en circuit toute l'année, puisque les roues arrière s'engagent uniquement lorsque le système détecte une adhérence réduite. En mode TA, les composants TI se désengagent complètement pour augmenter le rendement éconergétique.

TRANSMISSION INTÉGRALE À EMBRAYAGE DOUBLE. Le High Country comprend un système TI avancé capable de transférer jusqu'à 100 % du couple à l'essieu avant ou arrière. De plus, sur l'essieu arrière, le

différentiel arrière électronique peut acheminer jusqu'à 100 % du couple disponible à la roue arrière avec la meilleure traction.

LA MAÎTRISE : UN POINT FORT. Le Traverse actuel est jusqu'à 136 kg (300 lb) plus léger que la génération précédente. De plus, il comprend une direction assistée électrique à assistance variable et une suspension arrière à 5 articulations. Tout cela culmine en un VUS avec un diamètre de braquage serré et une direction légère et agile.

CARACTÉRISTIQUES SPÉCIALES



Système d'infodivertissement de sièges arrière livrable avec ou sans lecteur DVD d'Accessoires Chevrolet.



Toit ouvrant SkyScape à deux panneaux à commande électrique de série pour LT édition Grande expédition, RS, Premier et High Country.

CARACTÉRISTIQUES DE CHOIX

TRAVERSE LS Le Traverse LS comprend les caractéristiques de série suivantes :

Moteur V6 de 3,6 L à DACT avec injection directe (ID), distribution à calage variable (VVT) et fonction arrêt/démarrage automatique du moteur développant 310 ch

Boîte automatique 9 vitesses avec mode manuel et commande manuelle sans embrayage

Freins à disque aux 4 roues avec disques Duralife^{MD}, ABS, assistance au freinage d'urgence et aide au démarrage en pente

Système de contrôle électronique de la stabilité StabiliTrak^{MD} et traction asservie

Suspension à quatre roues indépendantes

Roues de 18 po en aluminium peint argent éblouissant

Rétroviseurs extérieurs chauffants à réglage électrique, noirs

Caméra arrière¹

Ouverture et démarrage sans clé avec télédéverrouillage longue portée

Alarme anticambriolage

Sacs gonflables² frontaux côtés conducteur et passager avant avec capteur de présence de passager et désactivation du sac gonflable, sacs gonflables latéraux, montés aux sièges conducteur et passager avant, sac gonflable latéral intérieur monté au siège conducteur, rideaux gonflables au pavillon pour toutes les places d'extrémité

Centralisateur informatique de bord avec écran monochrome de 3,5 po

Climatisation à zone triple automatique avec capteur d'humidité

Glaces et verrouillage des portes programmable à commande électrique

Serrures de sécurité enfants aux portes arrière, à réglage manuel

Colonne de direction inclinable/télescopique et régulateur de vitesse

Volant avec commandes de Bluetooth^{MOD3}, du régulateur de vitesse et du système sonore

Pare-soleil avec miroirs de courtoisie éclairés

Configuration 8 places avec sièges baquets avant, banquette divisée 60/40 rabattable Smart Slide à la 2^e rangée et banquette divisée 60/40 rabattable à la 3^e rangée

Porte-parapluies dans les portes conducteur et passager avant

Système d'infodivertissement Chevrolet⁴ avec écran couleur tactile de 7 po

Technologie Fonction ado⁵; Rappel de vérification de siège arrière⁵

Connexion de téléphone mains libres et lecture audio en continu sans fil Bluetooth^{MOD3}

¹ Consultez le Guide du propriétaire du véhicule pour connaître les limitations fonctionnelles et renseignements importants. ² AVIS RELATIF À LA SÉCURITÉ DES ENFANTS : Utilisez toujours les ceintures de sécurité et les sièges adéquats pour la taille et l'âge de vos enfants, même lorsque le véhicule est équipé de sacs gonflables. Même avec le capteur de présence côté passager, la sécurité des enfants est accrue lorsqu'ils sont convenablement attachés au siège arrière dans un siège pour enfant ou siège d'appont approprié. Ne jamais placer un siège d'enfant orienté vers l'arrière sur le siège avant d'un véhicule équipé d'un sac gonflable frontal activé. Pour plus d'information, consultez le Guide du propriétaire de votre véhicule et les instructions sur l'utilisation d'un siège pour enfant. ³ Consultez le site my.chevrolet.ca pour savoir quels téléphones sont compatibles avec le véhicule. ⁴ Les fonctions du système d'infodivertissement Chevrolet varient selon le modèle. La fonctionnalité totale exige la compatibilité Bluetooth et un téléphone intelligent, ainsi qu'une connexion USB pour certains appareils. Des frais de plans de données peuvent s'appliquer. ⁵ Ne détecte ni les personnes ni les articles. Vérifiez toujours le siège arrière avant de quitter le véhicule.

CARACTÉRISTIQUES DE CHOIX (SUITE)

TRAVERSE LS (SUITE)

Ports USB ¹ , deux dans la rangée avant, deux ports USB de recharge uniquement dans les 2 ^e et 3 ^e rangées
Un mois d'essai des Services connectés de Chevrolet et d'accès au plan Sain et sûr OnStar ²
Accès connecté de Chevrolet ³ avec 10 ans de connectivité de série qui permet d'obtenir des services tels que le service de Diagnostics du véhicule ⁴ , l'avis d'entretien au concessionnaire ⁵ et plus encore
Point d'accès sans fil ⁶ intégré 4G LTE, comprend essai d'un mois ou de 3 Go (selon la première éventualité) d'un plan de données à partir de la date de livraison du véhicule

TRAVERSE LT Le Traverse LT rehausse les caractéristiques du LS avec :

Groupe de remorquage avec système de refroidissement grande capacité
Phares antibrouillard
Rétroviseurs extérieurs chauffants à réglage électrique avec clignotants intégrés, couleur carrosserie
Brancards montés sur le toit, noirs
Alerte de changement de voie avec système de détection d'obstacles sur les côtés ⁶
Alerte de circulation transversale arrière ⁶ ; Radar de stationnement arrière ⁶
Hayon programmable à commande électrique
Démarrreur à distance
Centralisateur informatique de bord avec écran couleur de 4,2 po
Télécommande universelle programmable
Volant gainé de cuir avec commandes de Bluetooth ¹⁰ , du régulateur de vitesse et du système sonore
Configuration 7 places avec fauteuils capitaine Smart Slide à la 2 ^e rangée
Sièges baquets avant chauffants
Siège conducteur à réglage électrique en 8 sens avec soutien lombaire à réglage électrique
Système d'infodivertissement Chevrolet ⁸ avec écran couleur tactile de 8 po
Radio SiriusXM ¹⁰ (abonnement d'essai de 3 mois)

TRAVERSE LT ÉDITION GRANDE EXPÉDITION

Le Traverse LT édition Grande expédition rehausse les caractéristiques du LT avec :

Système à transmission intégrale sur demande
Roues de 20 po en aluminium fini usiné avec évidements gris technique
Vision périphérique ⁶ avec vue aérienne, comprend la caméra arrière ⁶
Miroir-caméra arrière ⁶ avec anti-brouillard automatique
Surfaces des sièges rehaussées de cuir
Siège passager avant à réglage électrique en 6 sens avec soutien lombaire à réglage électrique
Système d'infodivertissement Chevrolet ⁸ avec plan navigation ¹⁰ et écran couleur tactile de 8 po
Système sonore Bose de catégorie supérieure à 10 haut-parleurs avec haut-parleur d'extrêmes-graves RichBass dans la console centrale
Prise de courant de 120 V c.a. à l'arrière de la console centrale

TRAVERSE RS

Le Traverse RS rehausse ou remplace les caractéristiques du LT édition Grande expédition avec :

Roues de 20 po en aluminium Android foncé
Emblèmes Chevrolet noirs, calandre glace noire et brancards montés sur le toit noirs

TRAVERSE PREMIER

Le Traverse Premier rehausse les caractéristiques du LT édition Grande expédition avec :

Roues de 20 po en aluminium fini usiné argent métallisé
Freinage automatique en marche avant à basse vitesse ⁶
Freinage pour piétons à l'avant ⁶
Alerte de prévention de collision ⁶ et témoin de distance avec le véhicule qui précède ⁶

TRAVERSE PREMIER (SUITE)

Phares D-Optic ^{MC} à DEL, bifonction de type projecteur
Feux de route automatiques IntelliBeam
Aide au maintien sur la voie avec avertisseur de sortie de voie ⁶
Brancards montés sur le toit, chromés
Rétroviseurs extérieurs chauffants à réglage électrique avec clignotants intégrés et anti-brouillard automatique côté conducteur et réglages de mémoire, couleur carrosserie
Hayon programmable à commande électrique – mains libres
Colonne de direction inclinable/télescopique à réglage électrique
Volant chauffant, à activation automatique
Sièges garnis de cuir perforé
Sièges baquets avant ventilés
Mémorisation de 2 positions du siège conducteur
Sièges de 2 ^e rangée chauffants
Recharge sans fil ¹¹

TRAVERSE HIGH COUNTRY

Le Traverse High Country rehausse les caractéristiques du Premier avec :

Système à transmission intégrale avancée à embrayage double
Roues de 20 po en aluminium poli
Régulateur de vitesse adaptatif évolué ⁶ et freinage automatique en marche avant ⁶
Surfaces des sièges rehaussées de cuir perforé haut de gamme
Banquette de 3 ^e rangée à dossier divisé 60/40 rabattable à commande électrique

1 Ne sont pas compatibles avec tous les appareils. **2** Comprend les services de navigation, le plan Accès à distance et l'essai d'un plan de données de 3 Go ou d'un mois (selon la première éventualité) à partir de la date de livraison du véhicule. Les plans de données sont offerts par AT&T ou le fournisseur de services local. Le système électrique du véhicule (y compris la batterie), le service de téléphonie sans fil et le récepteur de signaux satellite GPS doivent être accessibles et en bon état de marche pour que les services pour véhicules connectés fonctionnent correctement. Consultez onstar.ca pour obtenir plus de détails. La disponibilité est sujette à changement. **3** Connectivité de série offerte à l'acheteur d'origine pour 10 ans. Les services de l'Accès connecté sont sujets à changement. Ne comprennent pas les services d'urgence et les services de sécurité. Nécessite des réseaux sans fil 4G LTE compatibles. Consultez onstar.ca pour obtenir les détails et les restrictions. **4** Les capacités varient selon le modèle. Des frais supplémentaires de messagerie et de transmission de données peuvent s'appliquer. Il faut qu'une méthode de communication soit indiquée au dossier et que le client soit inscrit pour recevoir les alertes. Ce ne sont pas tous les problèmes qui engendrent des alertes ou des avis. Consultez onstar.ca pour obtenir les détails et les restrictions. **5** Consultez onstar.ca pour savoir quels véhicules sont dotés de cette fonction et connaître les régions desservies ainsi que les détails et les limitations liés au système. Les services et la connectivité varient selon le modèle et les conditions, ainsi que les restrictions géographiques et techniques. La technologie 4G LTE est accessible dans certains marchés. Il faut que les services de véhicules connectés soient actifs et avoir un plan de données pour accéder au point d'accès sans fil intégré au véhicule. L'alimentation des accessoires doit être activée pour utiliser le point d'accès sans fil. Les plans de données sont fournis par AT&T ou le fournisseur de services local. Une carte de crédit est requise pour l'achat. **6** Consultez le Guide du propriétaire du véhicule pour connaître les limitations fonctionnelles et renseignements importants. **7** Consultez le site my.chevrolet.ca pour savoir quels téléphones sont compatibles avec le véhicule. **8** Les fonctions du système d'infodivertissement Chevrolet varient selon le modèle. La fonctionnalité totale exige la compatibilité Bluetooth et un téléphone intelligent, ainsi qu'une connexion USB pour certains appareils. Des frais de plans de données peuvent s'appliquer. **9** Offert dans 10 provinces et 3 territoires au Canada, de même que dans les 48 États américains contigus. Abonnements vendus séparément après la période d'essai. Si vous décidez de garder votre service à la fin de votre abonnement d'essai, l'abonnement que vous choisirez se renouvellera automatiquement et vous sera facturé aux tarifs en vigueur à ce moment-là jusqu'à ce que vous téléphoniez au 1 888 539-7474 pour le résilier. D'autres frais et taxes s'appliqueront. Tous les frais et la programmation peuvent être modifiés. Pour connaître toutes les conditions, consultez l'Entente du client à : siriusxm.ca/conditions. **10** Au moment de mettre sous presse, les données cartographiques détaillées de la plupart des principales régions urbaines des États-Unis et de certaines régions métropolitaines du Canada (Vancouver, Calgary, Edmonton, Winnipeg, Windsor, London, Toronto, Ottawa, Montréal, Québec et Halifax) étaient disponibles. La couverture est considérablement limitée à l'extérieur de ces zones. **11** Le système sans fil recharge un appareil mobile compatible PMA ou Qi. Certains appareils exigent un adaptateur ou un couvercle arrière. Pour vérifier la compatibilité des téléphones ou autres appareils, consultez le site my.chevrolet.ca pour les détails.


SPÉCIFICATIONS

● DE SÉRIE ○ LIVRABLE – NON LIVRABLE LT GE = LT GRANDE EXPÉDITION PRE = PREMIER HC = HIGH COUNTRY

	LS	LT	LTGE	RS	PRE	HC
SÉCURITÉ						
Alerte de prévention de collision ¹ et témoin de distance avec le véhicule qui précède ¹	–	–	–	–	●	●
Aide au maintien sur la voie avec avertisseur de sortie de voie ¹	–	–	–	–	●	●
Alerte de changement de voie avec système de détection d'obstacles sur les côtés ¹	–	●	●	●	●	●
Freinage automatique en marche avant à basse vitesse ¹	–	–	–	–	●	–
Freinage pour piétons à l'avant ¹	–	–	–	–	●	●
Un mois d'essai des Services connectés de Chevrolet et d'accès au plan Sain et sûr OnStar ²	●	●	●	●	●	●
Freinage automatique en marche avant ¹	–	–	–	–	–	●
Alerte de circulation transversale arrière ¹	–	●	●	●	●	●
Radars de stationnement arrière ¹	–	●	●	●	●	●
Caméra arrière ¹	●	●	–	–	–	–
Vision périphérique ¹ avec vue aérienne, comprend la caméra arrière ¹	–	–	●	●	●	●
Dispositifs de retenue – ceintures de sécurité 3 points à toutes les places, ceintures avant avec tendeurs et enrouleurs bimode – LATCH (ancrages inférieurs pour siège d'enfant), sièges arrière	●	●	●	●	●	●
Système de sécurité – alarme anticambriolage sonore/visuelle, programmable	●	●	●	●	●	●
StabiliTrak – système de contrôle électronique de la stabilité	●	●	●	●	●	●
Fonction ado ¹ – caractéristiques personnalisables	●	●	●	●	●	●
Système antivol – antidémarrage électronique	●	●	●	●	●	●
Traction asservie électronique, toutes fonctions	●	●	●	●	●	●

	LS	LT	LTGE	RS	PRE	HC
MÉCANIQUE						
Entraînement – traction avant (TA)	●	●	–	–	–	–
– transmission intégrale (TI) sur demande	○	○	●	●	●	–
– transmission intégrale (TI) avancée à embrayage double	–	–	–	–	–	●
Moteur – V6 de 3,6 L à DACT, ID et VVT						
Puissance – 310 ch à 6 800 tr/min;	●	●	●	●	●	●
Couple – 266 lb-pi à 2 800 tr/min	●	●	●	●	●	●
– Technologie arrêt/démarrage automatique	●	●	●	●	●	●
Chauffe-bloc	○	○	○	○	○	○
Système d'échappement en acier inoxydable aluminé	●	●	●	●	●	●
– double, embouts brillants	●	●	●	●	–	–
– double, embouts rectangulaires	–	–	–	–	●	●
Direction – électrique, à crémaillère, à assistance variable	●	●	●	●	●	●
Boîte – automatique 9 vitesses à surmultipliée avec commande manuelle sans embrayage	●	●	●	●	●	●
Sélecteur de mode de traction – ajuste l'accélérateur du véhicule, le mappage de vitesses et le contrôle de la stabilité	●	●	●	●	●	●
Groupe de remorquage – comprend système de refroidissement grande capacité et attelage de remorquage	–	●	●	●	●	●
EXTÉRIEUR						
Obturbateurs aéro actifs – supérieurs et inférieurs	●	●	●	●	●	–
– supérieurs	–	–	–	–	–	●
Poignées de portes – couleur de la carrosserie	●	●	●	●	–	–
– chromées	–	–	–	–	● ³	●
Glaces – à absorption des rayons du soleil, teintées foncé derrière les portes avant	●	●	●	●	●	●

	LS	LT	LTGE	RS	PRE	HC
EXTÉRIEUR (SUITE)						
Éclairage – feux de circulation de jour à DEL avec commande automatique de l'éclairage extérieur	●	●	●	●	●	●
– phares à décharge à haute intensité	●	●	●	●	–	–
– phares D-Optic ^{MC} à DEL, bifonction de type projecteur	–	–	–	–	●	●
– feux de route automatique IntelliBeam	–	–	–	–	●	●
– phares antibrouillard	–	●	●	●	●	●
– feux arrière à DEL	●	●	●	●	●	●
Rétroviseurs – chauffants à réglage électrique	●	●	●	●	●	●
– avec clignotants intégrés à DEL	–	●	●	●	●	●
– à antiéblouissement automatique	–	–	–	–	●	●
– boîtiers noirs	●	–	–	–	○ ⁴	–
– boîtiers couleur de la carrosserie	–	●	●	●	● ³	●
Moulures – latérales, noires	●	●	●	●	○ ⁴	–
– latérales, couleur carrosserie avec empècement chromé	–	–	–	–	● ³	●
– bas de caisse, noir	–	●	●	●	○ ⁴	–
– bas de caisse, couleur carrosserie	–	–	–	–	● ³	–
Pneus – P225/65R18 toutes saisons ¹	●	●	–	–	–	–
– P255/55R20 toutes saisons ¹	–	–	●	●	●	●
– pneu de secours compact	●	●	●	●	●	●
Roues en aluminium						
– de 18 po, peintes argent éclatant	●	●	–	–	–	–
– de 20 po, fini usiné avec évidements gris technique	–	–	●	–	–	–
– de 20 po, Android foncé	–	–	–	●	–	–
– de 20 po, fini usiné argent métallisé	–	–	–	–	●	–
– de 20 po, peintes noir avec garnitures rouges	–	–	–	–	○ ⁴	–
– de 20 po, polies	–	–	–	–	–	●
Essuie-glaces – de pare-brise, à balayage intermittent réglable	●	●	●	●	●	●
– de lunette arrière, à balayage intermittent réglable	●	●	●	●	●	●

¹ Consultez le Guide du propriétaire du véhicule pour connaître les limitations fonctionnelles et renseignements importants. ² Comprend les services de navigation, le plan Accès à distance et l'essai d'un plan de données de 3 Go ou d'un mois (selon la première éventualité) à partir de la date de livraison du véhicule. Les plans de données sont offerts par AT&T ou le fournisseur de services local. Le système électrique du véhicule (y compris la batterie), le service de téléphonie sans fil et le récepteur de signaux satellite GPS doivent être accessibles et en bon état de marche pour que les services pour véhicules connectés fonctionnent correctement. Consultez onstar.ca pour obtenir plus de détails. La disponibilité est sujette à changement. ³ Noir avec édition Série Distinction livrable. ⁴ Compris et livrable uniquement avec édition Série Distinction. † Les pneus toutes saisons peuvent ne pas remplir les exigences dans certaines régions du pays. Les pneus spécifiquement conçus pour les rigueurs de l'hiver et portant le symbole de pneu d'hiver  peuvent être obligatoires durant certains mois ou dans certaines régions. Communiquez avec les autorités de votre province, municipalité ou localité pour connaître les exigences dans votre région.

SPÉCIFICATIONS (SUITE)

● DE SÉRIE ○ LIVRABLE – NON LIVRABLE LT GE = LT GRANDE EXPÉDITION PRE = PREMIER HC = HIGH COUNTRY

	LS	LT	LTGE	RS	PRE	HC
INTÉRIEUR						
Régulateur de vitesse – électronique	●	●	●	●	●	–
– Régulateur de vitesse adaptatif évolué ¹	–	–	–	–	–	●
Instruments de bord – analogiques (comprend indicateur de vitesse, tachymètre, indicateurs de température du liquide de refroidissement et de niveau de carburant)	●	●	●	●	●	●
– centralisateur informatique de bord (comprend écran monochrome avec indicateurs de bas niveau de carburant, de vidange d'huile, système de surveillance de la pression des pneus avec alerte de remplissage des pneus [sauf pneu de secours], consommation de carburant moyenne, autonomie, vitesse moyenne, caractéristiques programmables du véhicule, compas et centre de messages)	●	–	–	–	–	–
– centralisateur informatique de bord (comme ci-dessus avec écran couleur)	–	●	●	●	●	●
– Rappel de vérification de siège arrière ²	●	●	●	●	●	●
Éclairage – plafonnier, entrée/sortie à temporisation, extinction progressive, accueil au pavillon, liseuses avant et arrière et espace utilitaire	●	●	●	●	●	●
– éclairage d'ambiance dans la console au plancher avant et vide-poches dans les portes	●	●	●	●	●	●
Verrouillage – électrique et programmable, avec protection antiverrouillage	●	●	●	●	●	●
– ouverture et démarrage sans clé avec télédeverrouillage longue portée et fonction alarme	●	●	●	●	●	●

	LS	LT	LTGE	RS	PRE	HC
INTÉRIEUR (SUITE)						
Colonne de direction – inclinable et télescopique, manuelle	●	●	●	●	–	–
– inclinable et télescopique, à réglage électrique	–	–	–	–	●	●
Volant – avec commandes de Bluetooth ^{M03} , du régulateur de vitesse et du système sonore	●	●	●	●	●	●
– gainé de cuir	–	–	–	–	●	●
– chauffant, à activation automatique	–	–	–	–	●	●
Toit ouvrant – SkyScape, à deux panneaux, à commande électrique à l'avant et fixe à l'arrière avec pare-soleils	–	–	●	○	●	●
Démarrreur à distance	–	●	●	●	●	●
Glaces – électriques, à descente rapide à toutes les glaces et blocage des commandes des glaces arrière	●	●	●	●	●	●
– électriques, à descente/montée rapide côté conducteur	–	●	●	●	●	●
SIÈGES						
Configuration 8 places – avec banquette divisée 60/40 rabattable Smart Slide à la 2 ^e rangée et banquette divisée 60/40 rabattable à la 3 ^e rangée	●	○	○ ⁴	–	–	–
Configuration 7 places – avec fauteuils capitaine Smart Slide à la 2 ^e rangée et banquette divisée 60/40 rabattable à la 3 ^e rangée	–	●	●	●	●	● ⁵

	LS	LT	LTGE	RS	PRE	HC
SIÈGES (SUITE)						
Siège conducteur à réglage manuel en 4 sens	●	–	–	–	–	–
Siège passager avant à réglage manuel en 4 sens	●	●	–	–	–	–
Siège conducteur à réglage électrique en 8 sens avec soutien lombaire à réglage électrique	–	●	●	●	●	●
Siège passager avant à réglage électrique en 6 sens avec soutien lombaire à réglage électrique	–	–	●	●	●	●
Chauffants – sièges baquets avant – sièges de 2 ^e rangée	–	●	●	●	●	●
Sièges baquets avant ventilés	–	–	–	–	●	●
Groupe mémorisation	–	–	–	–	●	●
Comprend 2 positions du siège conducteur, de la colonne de direction électrique inclinable et télescopique et des rétroviseurs extérieurs						
INFODIVERTISSEMENT						
Système d'infodivertissement Chevrolet ⁶ Comprend écran couleur tactile de 7 po en diagonale avec radio AM/FM stéréo, connexion de téléphone et lecture audio en continu sans fil Bluetooth ^{M03} , compatibilité Android Auto ^{M07} et Apple CarPlay ^{M08}	●	–	–	–	–	–
Système d'infodivertissement Chevrolet ⁶ Comprend écran couleur tactile de 8 po en diagonale avec les caractéristiques du système d'infodivertissement Chevrolet ci-dessus, un port USB ⁹ derrière l'écran tactile	–	●	–	–	–	–
Système d'infodivertissement Chevrolet ⁶ avec système de navigation ¹⁰ Comprend écran couleur tactile de 8 po en diagonale avec les caractéristiques du système d'infodivertissement Chevrolet ci-dessus et SiriusXM ^{M0} Traffic ¹¹ avec abonnement d'essai de 3 mois	–	–	●	●	●	●

¹ Consultez le Guide du propriétaire du véhicule pour connaître les limitations fonctionnelles et renseignements importants. ² Ne détecte ni les personnes ni les articles. Vérifiez toujours le siège arrière avant de quitter le véhicule. ³ Consultez le site my.chevrolet.ca pour savoir quels téléphones sont compatibles avec le véhicule. ⁴ Exige 8 places et cuir galvanisé foncé avec éléments contrastants noir jais. ⁵ High Country comprend une banquette divisée 60/40 repliable électriquement à la troisième rangée. ⁶ Les fonctions du système d'infodivertissement Chevrolet varient selon le modèle. La fonctionnalité totale exige la compatibilité Bluetooth et un téléphone intelligent, ainsi qu'une connexion USB pour certains appareils. Des frais de plans de données s'appliquent. ⁷ L'interface d'utilisateur dans le véhicule est un produit de Google et ses modalités et déclarations de confidentialité s'appliquent. Nécessite l'application Android Auto pour Google Play et un téléphone intelligent Android qui utilise la version Android Lollipop 5.0 ou plus récente. Des frais de plans de données s'appliquent. ⁸ L'interface d'utilisateur dans le véhicule est un produit d'Apple, et les modalités et les déclarations de confidentialité de cette entreprise s'appliquent. Nécessite un téléphone iPhone compatible, et des frais de plans de données s'appliquent. ⁹ Ne sont pas compatibles avec tous les appareils. ¹⁰ Au moment de mettre sous presse, les données cartographiques détaillées de la plupart des principales régions urbaines des États-Unis et de certaines régions métropolitaines du Canada (Vancouver, Calgary, Edmonton, Winnipeg, Windsor, London, Toronto, Ottawa, Montréal, Québec et Halifax) étaient disponibles. La couverture est considérablement limitée à l'extérieur de ces zones. ¹¹ Les abonnements au service de radio satellite SiriusXM et à SiriusXM Traffic sont vendus en tant que forfait après la période d'essai. Si vous décidez de garder le service après votre essai, le forfait d'abonnement que vous choisirez se renouvellera automatiquement par la suite et vous sera facturé selon le mode de paiement que vous aurez choisi, aux tarifs en vigueur à ce moment-là. Des frais et des taxes s'appliquent. Pour annuler votre abonnement, vous devez téléphoner au 1 866 635-0528. Pour connaître toutes les conditions, consultez l'Entente du client à : siriusxm.ca/conditions. Tous les frais et la programmation peuvent être modifiés. SiriusXM Traffic est offert uniquement dans certains marchés. Pour plus de renseignements, consultez siriusxm.ca/servicestraffic.

SPÉCIFICATIONS (SUITE)

● DE SÉRIE ○ LIVRABLE – NON LIVRABLE LT GE = LT GRANDE EXPÉDITION PRE = PREMIER HC = HIGH COUNTRY

	LS	LT	LTGE	RS	PRE	HC
INFODIVERTISSEMENT (SUITE)						
Point d'accès sans fil ¹ 4G LTE intégré, comprend essai d'un mois ou de 3 Go de données (selon la première éventualité) à partir de la date de livraison du véhicule	●	●	●	●	●	●
Accès connecté de Chevrolet ² avec 10 ans de connectivité de série qui permet d'obtenir des services tels que le service de Diagnostics du véhicule ³ , l'Avis d'entretien au concessionnaire ³ et plus encore	●	●	●	●	●	●
Système sonore à 6 haut-parleurs	●	●	–	–	–	–
Système sonore Bose de catégorie supérieure à 10 haut-parleurs avec haut-parleur d'extrêmes-graves RichBass dans la console centrale	–	–	●	●	●	●
Radio SiriusXM ^{MD4} (abonnement d'essai de 3 mois)	–	●	●	●	●	●
Ports USB ⁵ , deux dans la rangée avant, deux ports USB de recharge uniquement dans les 2 ^e et 3 ^e rangées	●	●	●	●	●	●
Prise de courant – prise de courant de 120 V c.a., à l'arrière de la console au plancher	–	–	●	●	●	●
Recharge sans fil ⁶	–	–	–	–	●	●

	LS	LT	LTGE	RS	PRE	HC
GROUPE LIVRABLE						
Édition Série Distinction	–	–	–	–	○	–
Comprend roues de 20 po en aluminium noir lustré avec éléments contrastants rouges, garnitures de fenêtres noir lustré, feux arrière foncés, capots de miroir et poignées noirs, bas de caisse peint noir et ouvertures de roue avec empiècements glace noire, emblèmes Traverse noirs avec contour rouge, emblèmes Chevrolet noirs, brancards montés sur le toit noirs, et calandre, cercles de phares antibrouillard et appliqué de plaque d'immatriculation tous de couleur glace noire						

¹ Consultez onstar.ca pour savoir quels véhicules sont dotés de cette fonction et connaître les régions desservies ainsi que les détails et les limitations liés au système. Les services et la connectivité varient selon le modèle et les conditions ainsi que les restrictions géographiques et techniques. La technologie 4G LTE est accessible dans certains marchés. Il faut que les services de véhicules connectés soient actifs et avoir un plan de données pour accéder au point d'accès sans fil intégré au véhicule. L'alimentation des accessoires doit être activée pour utiliser le point d'accès sans fil. Les plans de données sont fournis par AT&T ou le fournisseur de services local. Une carte de crédit est requise pour l'achat. ² Connectivité de série offerte à l'acheteur d'origine pour 10 ans. Les services de l'Accès connecté sont sujets à changement. Ne comprennent pas les services d'urgence et les services de sécurité. Nécessite des réseaux sans fil 4G LTE compatibles. Consultez onstar.ca pour obtenir les détails et les restrictions. ³ Les capacités varient selon le modèle. Des frais supplémentaires de messagerie et de transmission de données peuvent s'appliquer. Il faut qu'une méthode de communication soit indiquée au dossier et que le client soit inscrit pour recevoir les alertes. Ce ne sont pas tous les problèmes qui engendrent des alertes ou des avis. Consultez onstar.ca pour obtenir les détails et les restrictions. ⁴ Offert dans 10 provinces et 3 territoires au Canada, de même que dans les 48 États américains contigus. Abonnements vendus séparément après la période d'essai. Si vous décidez de garder votre service à la fin de votre abonnement d'essai, l'abonnement que vous choisirez se renouvellera automatiquement et vous sera facturé aux tarifs en vigueur à ce moment-là jusqu'à ce que vous téléphoniez au 1 888 539-7474 pour le résilier. D'autres frais et taxes s'appliqueront. Tous les frais et la programmation peuvent être modifiés. Pour connaître toutes les conditions, consultez l'Entente du client à : siriusxm.ca/conditions. ⁵ Ne sont pas compatibles avec tous les appareils. ⁶ Le système sans fil recharge un appareil mobile compatible PMA ou Qi. Certains appareils exigent un adaptateur ou un couvercle arrière. Pour vérifier la compatibilité des téléphones ou autres appareils, consultez le site my.chevrolet.ca pour les détails. ⁷ Exige couleur extérieure nacre irisé triple couche, argent glacé métallisé, blanc sommet ou noir mosaïque métallisé.

COULEURS EXTÉRIEURES



G1W – Nacre irisé triple couche^{1,2}



G2X – Brun Havane métallisé^{1,2,3,4}



G9K – Acier satiné métallisé¹



GAN – Ardent alacé métallisé



GAZ – Blanc sommet



GB8 – Noir mosaïque métallisé¹



GGA – Cassis métallisé^{1,2,3,4,5}



GMU – Gris pebbledust métallisé^{1,2,3,4,5}



GPA – Graphite métallisé^{1,2,3,5}



GPJ – Teinte rouge cajun^{1,2}

COULEURS INTÉRIEURES



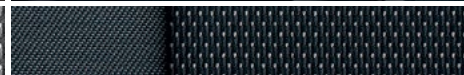
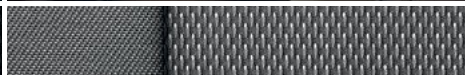
Tissu haut de gamme noir jais avec éléments contrastants noir jais^{1,2}



Tissu haut de gamme gris cendré moyen avec éléments contrastants atmosphère foncée²



Tissu haut de gamme galvanisé foncé avec éléments contrastants noir jais^{2,3}



Cuir noir jais avec éléments contrastants noir jais^{4,5,6}



Cuir gris cendré moyen avec éléments contrastants atmosphère foncée⁴



Cuir galvanisé foncé avec éléments contrastants noir jais^{3,4,6}



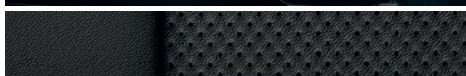
Cuir perforé noir jais avec éléments contrastants noir jais⁷



Cuir perforé gris cendré moyen avec éléments contrastants atmosphère foncée⁷



Cuir perforé galvanisé foncé avec éléments contrastants noir jais^{3,7}



Cuir perforé haut de gamme brun loft avec éléments contrastants noir jais⁸

¹ De série pour LS. ² De série pour LT. ³ Non livrable avec couleur extérieure brun Havane métallisé, cassis métallisé ou gris pepperdust métallisé. ⁴ De série pour LT édition Grande expédition. ⁵ De série pour RS. ⁶ Livrable pour LT édition Grande expédition avec 8 places. ⁷ De série pour Premier. ⁸ De série pour High Country.

ROUES



18 po en aluminium peint argent éclatant
(de série pour LS et LT)



20 po en aluminium fini usiné avec évidements gris technique (de série pour LT édition Grande expédition)



20 po en aluminium peint Android foncé
(de série pour RS)



20 po en aluminium fini usiné argent métallisé
(de série pour Premier)



20 po en aluminium peint noir lustré avec éléments contrastants rouges (livrables pour Premier avec édition Série Distinction)



20 po en aluminium poli
(de série pour High Country)

DIMENSIONS

1796 mm
(70,7 po)



3 071 mm (120,9 po)

5 189 mm (204,3 po)

EXTÉRIEUR, mm (po)

Largeur	1996 (78,6)
Voie avant	1709 (67,3)
Voie arrière	1702 (67)

INTÉRIEUR, mm (po) rangée avant/2^e rangée/3^e rangée

Dégagement à la tête	1049/1 016/970 (41,3/40/38,2) ¹
Dégagement aux jambes	1041/975/851 (41/38,4/33,5)
Dégagement aux épaules	1577/1 580/1 460 (62,1/62,2/57,5)
Dégagement aux hanches	1476/1 445/1 232 (58,1/56,9/48,5)

CAPACITÉS

Volume utilitaire, L (pi ³) ²	
- Derrière les sièges de 3 ^e rangée	651 (23)
- Sièges de 3 ^e rangée rabattus	1637 (57,8)
- Sièges de 2 ^e et 3 ^e rangée rabattus	2 781 (98,2)
Réservoir de carburant, L (gal imp.)	
- modèles à TA	73 (16,1)
- modèles à TI	82 (18)

POIDS À VIDE EN ORDRE DE MARCHE, kg (lb)

- LS à TA	1979 (4 362)
- LS à TI	2 067 (4 556)
- LT à TA	1976 (4 356)
- LT à TI	2 064 (4 551)
- RS à TI	2 067 (4 556)
- Premier à TI	2 128 (4 692)
- High Country à TI	2 180 (4 807)

COTES DE CONSOMMATION DE CARBURANT ESTIMÉES, L/100 km (mi/gal)³

	Ville	Route
V6 de 3,6 L, TA	13,0 (22)	8,8 (32)
V6 de 3,6 L, TI	13,7 (21)	9,5 (30)

¹ Avec toit ouvrant à commande électrique livrable 1 006/991/970 mm (39,6/39/38,2 po). ² Le volume et la capacité de charge sont limités par le poids et sa répartition. ³ Cotes de consommation de carburant estimées d'après les essais effectués par GM conformément aux méthodes d'essai approuvées du gouvernement du Canada. Consultez vehicles.nrcan.gc.ca pour tous les détails. Votre consommation réelle de carburant peut varier.



**PROTECTION
CHEVROLET**

Faites l'expérience de la protection Chevrolet, un programme complet de couverture, de garantie et de protection qui est de série à l'achat ou à la location au Canada de chaque Chevrolet Traverse 2019 neuf. Tout simplement, elle est conçue en fonction de vous, pour que ce soit facile de garder votre Chevrolet à l'état neuf et de vous donner la confiance que vous méritez lorsque vous en avez le plus besoin.

VOTRE PROGRAMME COMPLET D'AVANTAGES DU PROPRIÉTAIRE

Vidanges d'huile gratuites¹ 2 ans/48 000 km².

Couverture de garantie de base 3 ans/60 000 km^{2,3}.

Garantie sur les composants du groupe motopropulseur³ de 5 ans/100 000 km².

Transport de dépannage pendant 5 ans/100 000 km^{2,4}.

Assistance routière 24 heures sur 24, 7 jours sur 7, pendant 5 ans/100 000 km^{2,4}.

Couverture contre les perforations de la tôle dues à la corrosion pendant 6 ans/160 000 km^{2,3}.

Couverture³ de 8 ans/130 000 km² sur les composants antipollution spécifiés.

Un mois d'essai des Services connectés de Chevrolet et d'accès au plan Sain et sûr OnStar⁵.

Accès connecté de Chevrolet⁶ avec 10 ans de connectivité de série qui permet d'obtenir des services tels que le service de Diagnostics du véhicule⁷, l'Avis d'entretien au concessionnaire⁷ et plus encore.

AUTRES PRIVILÈGES ET PROGRAMMES⁸

- Plan de protection Chevrolet – Seul programme d'entretien prolongé appuyé par les ressources et l'engagement de General Motors. Le plan de protection Chevrolet peut être acheté au moment de la vente, ou après pendant la période de garantie de base⁹.
- Service Certifié Chevrolet – Pour aider votre véhicule Chevrolet à assurer les performances promises, fiez-vous au Service Certifié Chevrolet – exclusivement chez votre concessionnaire Chevrolet. Votre véhicule comporte une ingénierie d'excellence et les techniciens formés par GM ont l'expertise pour s'en occuper.
- Club des propriétaires Chevrolet – À titre de propriétaire, profitez des avantages que propose le Club des propriétaires Chevrolet. Cette destination en ligne vous donne accès à des concours, à des offres en vigueur ainsi qu'aux conseils pratiques les plus récents sur la conduite et l'entretien de votre véhicule. Pour en savoir plus, consultez my.chevrolet.ca.

POUR VOUS AIDER À ACHETER OU À LOUER UN VÉHICULE NEUF

- Financement d'achat et de location – Financement sur place, consultez votre concessionnaire pour tous les détails¹⁰.
- Programme Prime GM pour étudiants – Les étudiants ou les nouveaux diplômés d'une école secondaire, d'un collège ou d'une université¹⁰ peuvent être admissibles à une prime pour étudiants de 500 \$ ou 750 \$⁸ (taxes incluses) (selon le véhicule choisi) applicable à l'achat, à la location ou au financement d'un véhicule neuf Chevrolet admissible.
- La carte GM^{MD} – Les titulaires de carte peuvent échanger les primes applicables au prix d'achat total ou au versement initial de location d'une voiture, d'un camion ou d'un multiségment Chevrolet neuf admissible. Des restrictions et limites s'appliquent. Pour obtenir tous les détails du programme, veuillez visiter lacartegm.ca.

SOURCES D'INFORMATION Pour obtenir tous les détails sur ces programmes, rendez-vous chez votre concessionnaire Chevrolet ou à l'un de ces centres d'information :

- Le site Web de Chevrolet à chevrolet.ca
- Le centre de service à la clientèle GM au **1 800 463-7483** ou au **1 800 263-3830** pour les utilisateurs d'ATS.

À PROPOS DE CETTE BROCHURE Certains équipements représentés ou décrits dans cette brochure peuvent être livrables moyennant supplément. La brochure se veut complète et exacte. Toutefois, nous nous réservons le droit de modifier les prix, les couleurs, les matériaux, l'équipement, les caractéristiques, les modèles et la disponibilité en tout temps et sans préavis. Les spécifications, les dimensions, les mesures, les cotes et les autres données figurant dans la présente brochure ainsi que sur d'autres imprimés provenant de l'établissement concessionnaire ou apposées sur les véhicules sont données à titre indicatif et sont fondées sur les plans de conception, les dessins techniques, les prototypes et les essais en laboratoire. Votre véhicule peut différer selon les procédés de fabrication et l'équipement installé. Puisque certains renseignements peuvent avoir été mis à jour depuis la date de publication, veuillez communiquer avec votre concessionnaire Chevrolet pour obtenir des précisions. La Compagnie General Motors du Canada se réserve le droit de prolonger ou de raccourcir l'année-modèle de tout produit pour quelque raison que ce soit ou de débiter et de terminer des années-modèles à des dates différentes. Certaines caractéristiques du véhicule peuvent à la longue perdre leur utilité à cause de la désuétude due aux changements technologiques. Sauf mention contraire, toutes les indications sont basées sur les tout derniers renseignements disponibles sur la concurrence. À l'exclusion d'autres véhicules GM.

MOTEURS Les véhicules Chevrolet sont équipés de moteurs fabriqués par GM Global Propulsion Systems ou par d'autres fournisseurs de GM dans le monde entier. Les moteurs des véhicules Chevrolet peuvent aussi équiper d'autres marques et modèles GM.

L'ASSEMBLAGE Les véhicules Chevrolet et leurs composants sont fabriqués et assemblés par différentes unités d'exploitation de General Motors, ses filiales et ses fournisseurs à l'échelle mondiale. À l'occasion,

il peut être nécessaire de fabriquer des véhicules Chevrolet avec des composants différents de ceux prévus à l'origine ou provenant de fournisseurs différents. Étant donné que certaines options peuvent ne pas être disponibles lorsque votre véhicule est assemblé, nous vous recommandons de vous assurer que votre véhicule comprend l'équipement que vous avez commandé ou, dans le cas contraire, que les changements sont acceptables pour vous.

COMMANDES DE PARC Certains équipements de série peuvent être supprimés dans les commandes de parc. Tous les détails chez votre concessionnaire.

REMARQUE IMPORTANTE CONCERNANT LES MODIFICATIONS ET LES GARANTIES Les installations ou modifications concernant le véhicule (ou le châssis) d'origine, tel que distribué par General Motors, ne sont pas couvertes par la garantie limitée de véhicule neuf. Le carrossier, le monteur, l'installateur ou le modificateur de l'équipement est seul responsable des garanties concernant la carrosserie ou l'équipement et toute modification (ou concernant toute conséquence des modifications) aux pièces, composants, systèmes ou ensembles installés par GM. General Motors décline toute responsabilité concernant la sécurité ou la qualité des caractéristiques de design, des matériaux ou de l'exécution de toute modification par lesdits fournisseurs.

MARQUES La présente brochure comprend les marques suivantes, sans en exclure d'autres : General Motors, GM, Chevrolet, l'emblème Chevrolet, Traverse et leurs logos respectifs, les emblèmes, les slogans, les noms de modèles de véhicules, les conceptions de carrosserie et d'autres marques comme : Duralife, IntelliBeam, myChevrolet, OnStar, l'emblème OnStar, Smart Slide, StabiliTrak et SkyScape sont des marques de commerce de General Motors LLC, OnStar LLC et/ou de la Compagnie General Motors du Canada, de ses filiales, de ses sociétés affiliées ou de ses concédants de licence. Apple, Apple CarPlay et iPhone sont des marques de commerce d'Apple Inc., marques déposées aux États-Unis et dans d'autres pays. Bluetooth est une marque déposée de Bluetooth SIG, Inc. Bose est une marque déposée et RichBass est une marque de commerce de Bose Corporation. Facebook est une marque déposée de Facebook, Inc. © 2018 Sirius XM Canada Inc. « SiriusXM », le logo SiriusXM, le nom des chaînes et leurs logos sont des marques déposées de Sirius XM Radio Inc. et sont utilisées sous licence. Tous droits réservés. Twitter est une marque de commerce de Twitter, Inc. YouTube est une marque déposée et Android et Android Auto sont des marques de commerce de Google Inc.

DROIT D'AUTEUR © 2018 Compagnie General Motors du Canada. Tous droits réservés. Le texte, les images, les graphiques et autre matériel contenus dans cette brochure sont tributaires du droit d'auteur et des droits de la propriété intellectuelle de General Motors LLC et/ou de la Compagnie General Motors du Canada. Ces éléments ne peuvent pas être reproduits, distribués ni modifiés sans la permission expresse obtenue par écrit de General Motors LLC et/ou de la Compagnie General Motors du Canada. Novembre 2018.

¹ Limite de quatre vidanges d'huile/remplacement de filtre au total. Les remplissages de fluides, inspections, rotations des pneus, alignements des roues et autres services ne sont pas couverts. Des restrictions s'appliquent. Demandez tous les détails à votre concessionnaire. ² Selon la première éventualité. ³ Des conditions s'appliquent. Consultez le livret de garantie pour les détails. ⁴ Des conditions s'appliquent. Consultez le Guide du propriétaire pour les détails. ⁵ Comprend les services de navigation, le plan Accès à distance et l'essai d'un plan de données de 3 Go ou d'un mois (selon la première éventualité) à partir de la date de livraison du véhicule. Les plans de données sont offerts par AT&T ou le fournisseur de services local. Le système électrique du véhicule (y compris la batterie), le service de téléphonie sans fil et le récepteur de signaux satellite GPS doivent être accessibles et en bon état de marche pour que les services pour véhicules connectés fonctionnent correctement. Consultez onstar.ca pour obtenir plus de détails. La disponibilité est sujette à changement. ⁶ Connectivité de série offerte à l'acheteur d'origine pour 10 ans. Les services de l'Accès connecté sont sujets à changement. Ne comprennent pas les services d'urgence et les services de sécurité. Nécessite des réseaux sans fil 4G LTE compatibles. Consultez onstar.ca pour obtenir les détails et les restrictions. ⁷ Les capacités varient selon le modèle. Des frais supplémentaires de messagerie et de transmission de données peuvent s'appliquer. Il faut qu'une méthode de communication soit indiquée au dossier et que le client soit inscrit pour recevoir les alertes. Ce ne sont pas tous les problèmes qui engendrent des alertes ou des avis. Consultez onstar.ca pour obtenir les détails et les restrictions. ⁸ Certaines conditions s'appliquent. ⁹ Veuillez consulter votre concessionnaire afin de choisir le plan qui convient à vos besoins en matière de conduite. Les concessionnaires peuvent établir leurs propres prix. ¹⁰ Sous réserve d'admissibilité.



DÉCOUVREZ DE **NOUVEAUX** HORIZONS

CHEVROLET.CA



TWITTER.COM/CHEVROLETCANADA



YOUTUBE.COM/CHEVROLETCANADA



FACEBOOK.COM/CHEVROLETCANADA



INSTAGRAM.COM/CHEVROLETCANADA