

LE GRAND

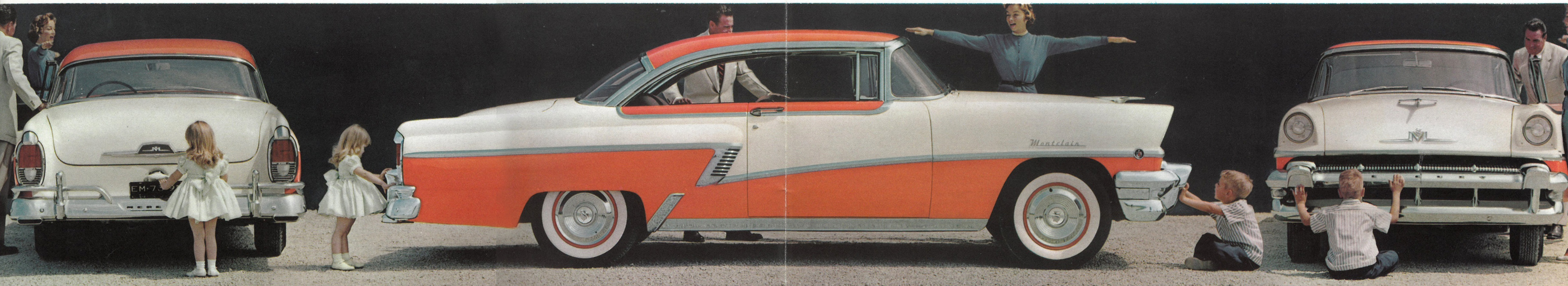


la Mercury 1956



Trois grandes séries : Montclair, Monterey, Custom.

# La MERCURY 1956 avec ses lignes d'une grande distinction, ses nouveaux éléments de sécurité et ses moteurs V-8 "Safety Surge"



De face, de profil, ou de l'arrière, cette Mercury 1956 vous apparaît immédiatement comme une voiture entièrement nouvelle. Vous reconnaissez la personnalité de la nouvelle Mercury dans ses lignes fuyantes, sa silhouette longue et basse, dans la note éblouissante des moulures métalliques, dans la ravissante couleur « Flo-Tone » de la Montclair présentée ci-dessus et dans la nouvelle ligne des lanternes arrière. A l'avant du capot, vous remarquerez le symbole de la Mercury 1956 — le grand M. Et pour 1956, la Mercury vous offre les nouveaux

et remarquables moteurs V-8 « Safety Surge » qui développent 225 et 210 CV. Ces nouveaux V-8 vous permettront les performances que vous avez toujours désirées : une réponse instantanée, une puissance immédiate et continue qui, en toute sécurité vous entraîne fougueusement en avant et vous y maintient. Cette puissance, vous pouvez l'utiliser dans toutes les occasions et vous pouvez l'avoir encore améliorée par la boîte de vitesse Merc-O-Matic. Mercury offre maintenant dans l'équipement standard de tous ses modèles des éléments spécialement

conçus pour la sécurité : le nouveau volant de direction anti-chocs, dont l'extrémité de l'arbre est en retrait ; de nouvelles serrures de sécurité pour les portes ; une vision sûre avec le pare-brise panoramique ; de nouveaux phares routiers ; de puissants freins améliorés, un rétroviseur en verre de sécurité, orientable en tous sens ; des pneus sans chambres. On peut avoir, sur demande, pour tous modèles, la planche de bord et les pare-soleil, garnis d'un capitonnage protecteur, et des courroies de sécurité fixées sur les sièges.



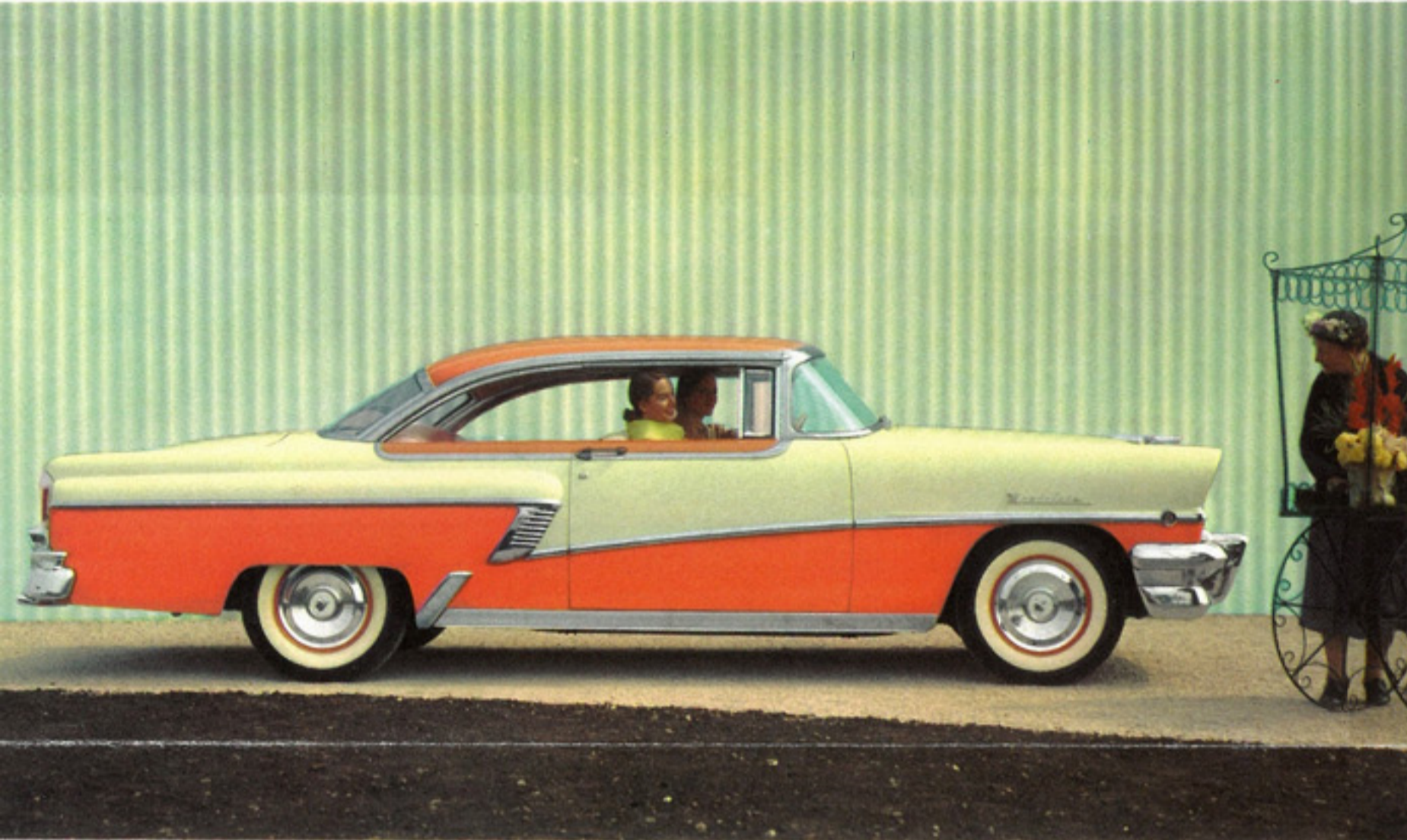
L'illustration ci-dessus montre la distinction de la nouvelle Mercury dans une combinaison de couleurs. L'intérieur, à gauche, est dans des teintes assorties ; ce n'est là qu'un exemple du nouveau choix considérable qui vous est offert pour l'intérieur et l'extérieur de la Mercury.

Pour rendre votre place dans une Mercury l'endroit le plus confortable du monde, vous pouvez avoir, sur demande, le siège automatiquement réglable dans les 4 sens. Augmentez votre plaisir et votre confort avec la servo-direction, les servo-freins, la commande automatique des glaces.

# 12 Remarquables Nouveaux Modèles Mercury

DANS UN CHOIX NOUVEAU ET VARIÉ DE TEINTES "FLO-TONE" 2 TONS ET UNIES, AVEC DE NOUVELLES ET RAVISSANTES COMBINAISONS DE COLORIS INTÉRIEURS

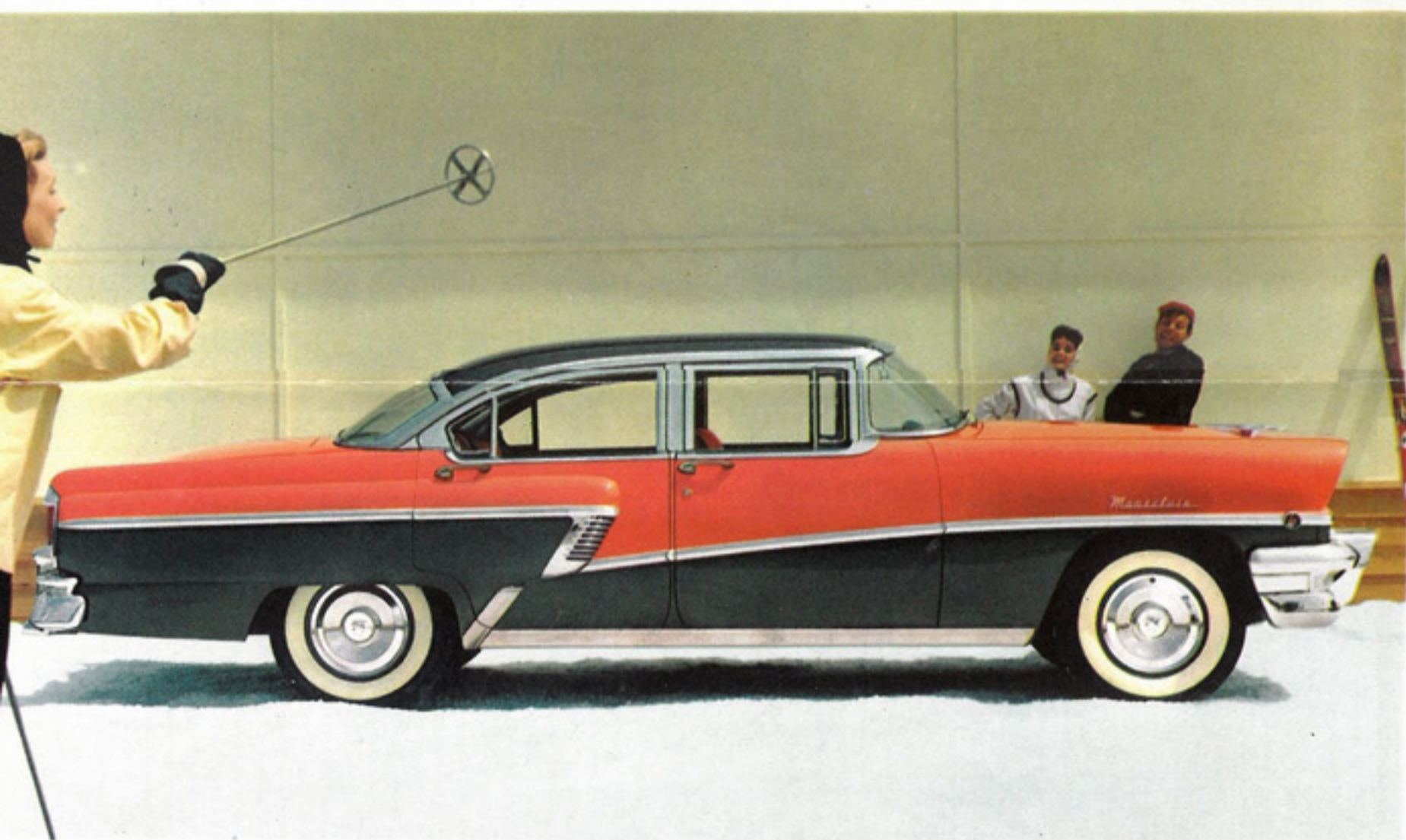
## GAMME MONTCLAIR



DÉCAPOTABLE MERCURY MONTCLAIR



COUPÉ MERCURY MONTCLAIR



CONDUITE INTÉRIEURE 4 PORTES MERCURY MONTCLAIR SPORT



Voici un exemple de décoration intérieure de la Mercury 1956. Le siège et la porte sont revêtus de vinyl rouge et blanc. Vous avez un choix considérable de tissus et de couleurs pour s'harmoniser ou contraster avec les extérieurs.

## GAMME MONTEREY



CONDUITE INTÉRIEURE 4 PORTES MERCURY MONTEREY SPORT



COUPÉ MERCURY MONTEREY



CONDUITE INTÉRIEURE 4 PORTES MERCURY MONTEREY



STATION WAGON MERCURY MONTEREY

## GAMME CUSTOM



COUPÉ MERCURY CUSTOM



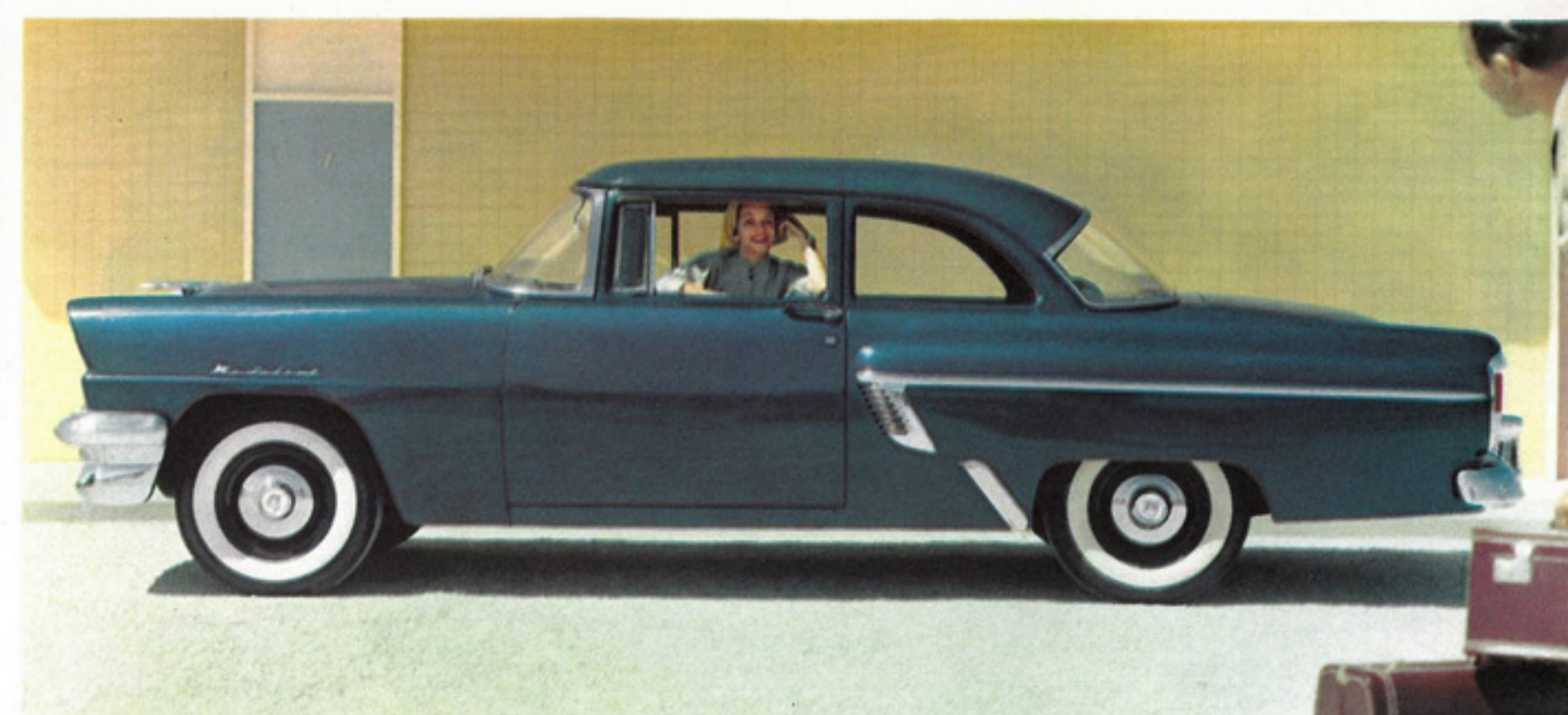
CONDUITE INTÉRIEURE 2 PORTES MERCURY CUSTOM



STATION WAGON MERCURY CUSTOM

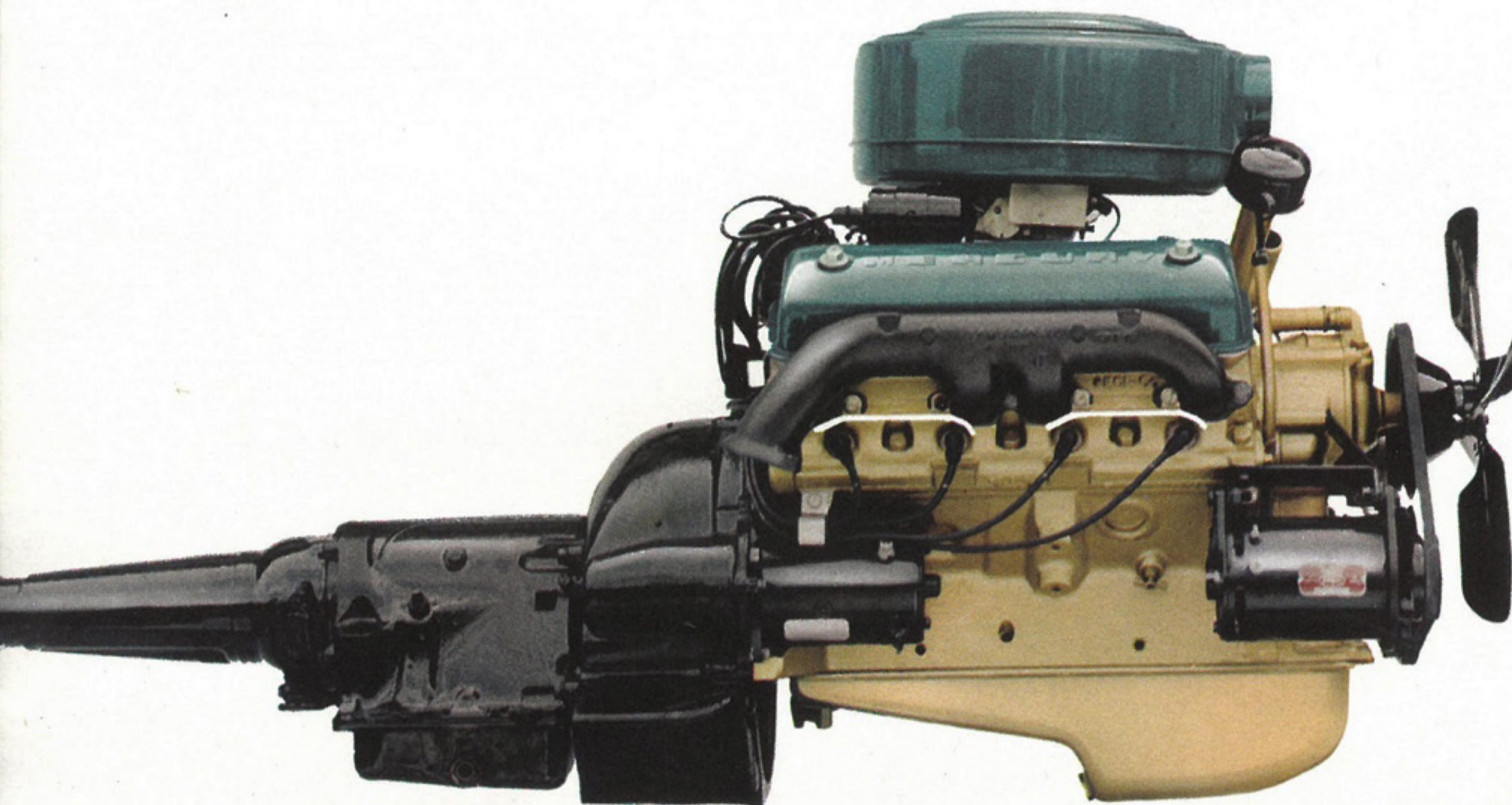


CONDUITE INTÉRIEURE 4 PORTES MERCURY CUSTOM



CONDUITE INTÉRIEURE 2 PORTES MERCURY MEDALIST

## Le nouveau moteur V-8 "Safety Surge" de 225 CV pour 1956



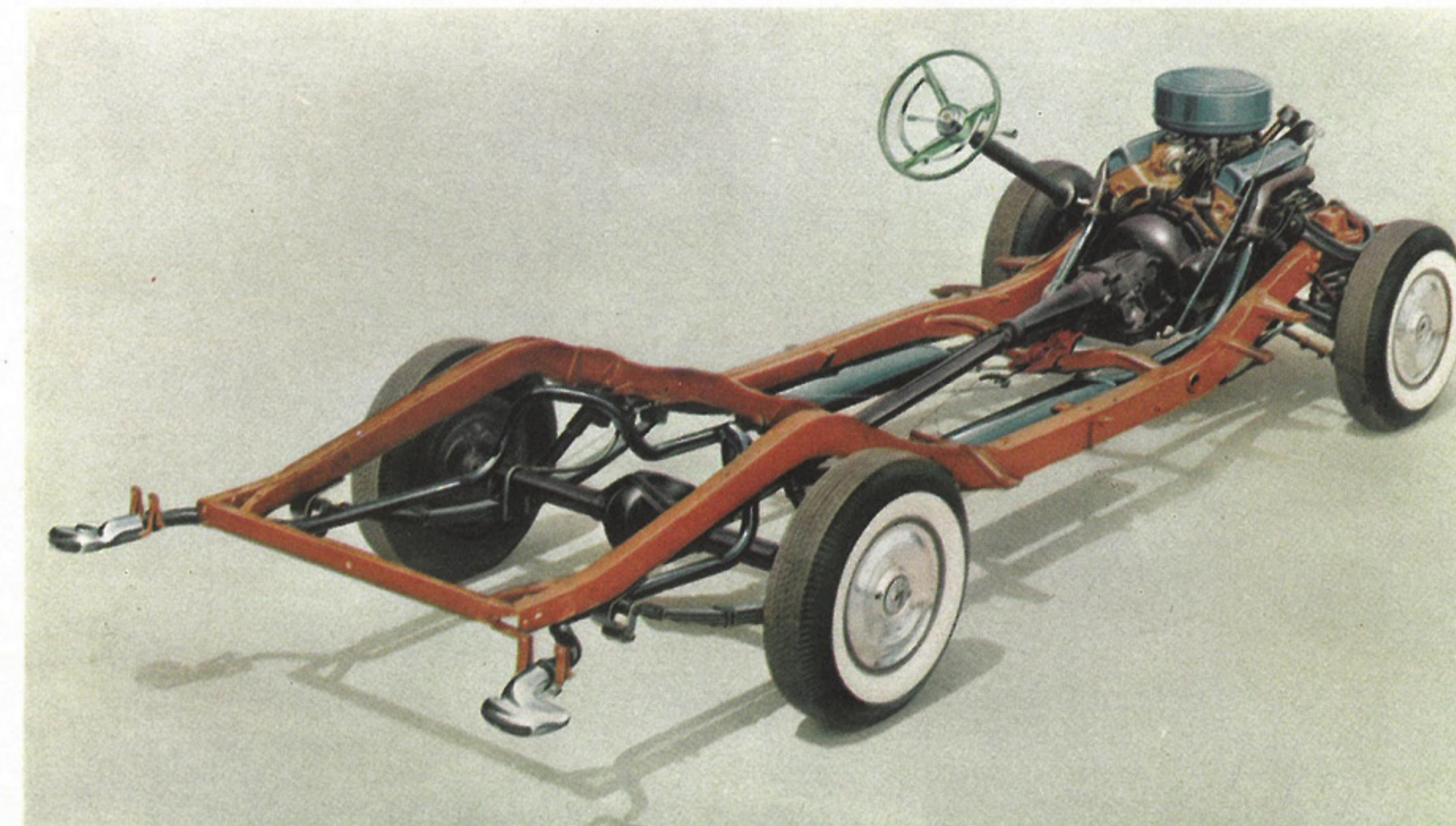
Pour 1956, Mercury vous offre le puissant moteur V-8 « Safety Surge » de 225 CV — un nouveau moteur grâce auquel vous pourrez filer comme l'éclair sur la grand'route, triompher sans mal des pentes les plus raides, ou tout simplement vous glisser avec aisance et souplesse dans la circulation la plus dense.

Les essais d'endurance ont prouvé que ce V-8 est capable de subir des épreuves bien plus dures que celles que vous pourrez normalement lui infliger. Les essais d'accélération ont révélé un démarrage encore plus rapide qu'auparavant. Quant aux essais de consommation, ils sont un témoignage que ce puissant V-8 peut encore ajouter à la réputation d'économie de la Mercury.

Il est très important de souligner que ce nouveau V-8 vous offre plus de puissance utilisable — non seulement aux grandes vitesses, mais pour toutes les allures.

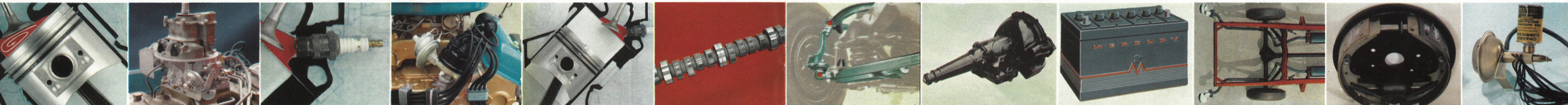
Le nouveau moteur V-8 « Safety Surge » de la Mercury existe également en 210 CV.

## Le robuste châssis 1956, base du confort remarquable de la Mercury



Le nouveau châssis Mercury a été conçu avec des éléments qui augmentent sa maniabilité, sa stabilité sur la route, et lui permettent de rouler avec une douceur exceptionnelle. Les ressorts arrière à longues lames s'adaptent automatiquement à la tension reçue ; les amortisseurs à double action augmentent la douceur de roulement, le pont arrière à grande démultiplication diminue encore la consommation d'essence. A tous égards, ce nouveau châssis est conçu pour vous donner le meilleur confort.

Essayez cette nouvelle Mercury, sur de longs trajets particulièrement difficiles à travers la campagne, ou pour de petites courses en ville et vous verrez que c'est bien la voiture qui transformera votre conduite en un véritable plaisir.



**LE NOUVEAU PROFIL DES CHAMBRES DE COMBUSTION** assure un brassage plus efficace d'où une combustion meilleure. Des soupapes à forte levée, des orifices plus importants, améliorent l'admission et l'échappement et donnent un fonctionnement plus souple.

**LE NOUVEAU CARBURATEUR 4 CORPS AMÉLIORÉ** assure un dosage plus judicieux de l'essence d'où consommation plus économique. Une commande automatique, fonctionnant en deux étapes, donne des performances encore plus brillantes à tous les régimes.

**LES NOUVELLES BOUGIES DE 18 MM.** sont spécialement étudiées pour les moteurs à taux de compression élevé. Ces bougies sont du type anti-encrassement et les électrodes ont été améliorées. La durée des bougies en service a été accrue de 100 %.

**SYSTÈME DE CONTRÔLE D'ALLUMAGE PAR DÉPRESSION** — ce nouveau système permet à ces moteurs à taux de compression élevée de faire face à toutes les exigences de la distribution grâce à son double diaphragme, et d'assurer des accélérations rapides et continues.

**LE NOUVEAU MOTEUR V-8** est du type à COURSE RÉDUITE, à LARGE ALÉSAGE et il transforme une plus grande partie de ses ressources potentielles en puissance utile. Le frottement est très sensiblement réduit et la durée du moteur en est nettement augmentée.

**LE NOUVEL ARBRE À CAMES À FORTE LEVÉE** contribue à assurer un ralenti sans à-coups, un couple élevé aux allures les plus courantes et un excellent rendement aux régimes maxima du moteur.

**LA SUSPENSION AVANT AMÉLIORÉE, DU TYPE À ROTULES,** est une exclusivité Mercury. Elle contribue, pour une part prépondérante, à la souplesse de conduite de la nouvelle Mercury et à sa facilité de manœuvre. Cette nouvelle suspension a permis de ramener le nombre de points de graissage de 16 à 4.

**UNE GAMME DE 3 BOÎTES DE VITESSES :** la nouvelle boîte Merc-O-Matic nerveuse et s'adaptant à toutes les conditions de la conduite ; le surmultiplicateur (Overdrive) Touch-O-Matic d'une souplesse inégalée ; enfin la boîte classique 3-vitesses au fonctionnement silencieux.

**NOUVEAU SYSTÈME ÉLECTRIQUE 12 VOLTS.** Ce nouveau système assure de plus grandes ressources de courant pour l'allumage, l'éclairage et les accessoires. Plus puissant, il entraîne le démarreur plus rapidement permettant des départs faciles par n'importe quel temps.

**LE DOUBLE SYSTÈME D'ÉCHAPPEMENT** est monté en série sur tous les modèles Montclair, Monterey et Breaks de Chasse Custom. Ses avantages : meilleur rendement et consommation plus économique.

**LES NOUVEAUX FREINS SURPUISSANTS** vous donnent une très grande marge de sécurité pour la conduite, et un freinage aussi progressif qu'efficace. Leur réglage se trouve facilité grâce à leur nouveau mode de fixation à un seul axe de pivotement.

**LE SYSTÈME MULTI-LUBER ou de GRAISSAGE AUTOMATIQUE** est une exclusivité Mercury dans ce domaine. Monté à la demande, avec supplément de prix, ce système permet le graissage automatique de tous les points de la suspension avant et de la direction : une simple pression sur un bouton de commande suffit.

**MOTEUR**

**DESCRIPTION GÉNÉRALE :** Course réduite, bas coefficient de frottement. Bloc moteur V-8 à 90°, d'une seule pièce, profondément encaissé. Vilebrequin obtenu par fonderie de précision comportant 5 paliers. Amortisseur de vibrations monté sur caoutchouc. Chambre de combustion de forme triangulaire, à turbulence accélérée. Pistons en alliage d'aluminium à jupes sans évidements, avec renforts en acier encastés. Deux segments d'étanchéité, un segment raclleur. Système d'admission et d'échappement à large circulation d'air et de gaz.

Il existe 3 versions du moteur Mercury V-8 de 5,11 litres de cylindrée, dont la course est de 87,37 mm et l'alésage : 96,52 mm. Il y a en effet 2 types de moteur 210 CV d'un couple de 41,7 m/kg avec un taux de compression de 8 à 1 ou de 8,4 à 1. Enfin, la version 225 CV avec taux de compression de 9 à 1 et couple de 43,9 m/kg. (Les puissances sont calculées sur la base d'un régime de 4400 tr/mn et les couples sur la base de 2500 tr/mn.)

**SYSTÈME D'ALIMENTATION :** Carburateur 4 corps avec système secondaire à commande par dépression. Filtre à air grand débit. Commande automatique de starter et de ralenti. Pompe à essence du type à diaphragme, commandée par l'arbre à cames. Contenance du réservoir d'essence : 68 litres. Filtre en matière plastique dans réservoir d'essence. Filtre magnétique dans pompe à essence.

**SYSTÈME ÉLECTRIQUE :** Système 12 V, 55 A. Génératrice à capacité élevée, 30 A, chargeant à basse vitesse et équipée d'un mécanisme de régulation automatique de courant et de tension. Démarreur spécial « Folo-thru » à cliquet.

**SYSTÈME D'ALLUMAGE :** Distributeur grande vitesse à 1 seul linguet avec commande à dépression par système à double diaphragme. Allumage étanche à fils haute tension et bougies de 18 mm anti-encrassement.

**SYSTÈME DE GRAISSAGE :** Système de graissage sous pression contrôlée avec filtre à grand débit. Pompe à huile du type à engrenages. Ventilation du carter moteur à filets d'air dirigés. Contenance du carter d'huile : 5,68 litres (filtre non compris).

**SOUPAPES EN TÊTE :** Diamètres des soupapes-admission : 45,08 mm ; échappement : 38,22 mm. Cames à forte levée. Arbres à cames à entraînement silencieux par chaîne. Levée des soupapes portée à 9,8 mm pour l'admission et à 9,75 mm pour l'échappement. Soupapes rotatives. Guide-soupapes d'un seul tenant.

**SYSTÈME DE REFROIDISSEMENT :** Système de refroidissement à grand débit, à pression contrôlée de 1,05 kg/cm<sup>2</sup>. Pompe à eau à turbine. Chemisage d'eau à longueur totale. Thermostat à by-pass automatique. Ventilateur silencieux à 4 pales fonctionnant à basse vitesse. Contenance du système de refroidissement avec réchauffeur : 22,7 litres.

**SYSTÈME D'ÉCHAPPEMENT :** Collecteurs d'échappement surélevés avec échappements à l'arrière. Double système d'échappement sur modèles Montclair, Monterey et Breaks de chasse. Système d'échappement simple avec embranchement en Y sur modèles Custom. Isolateurs flexibles du tuyau d'échappement.

**BOITE MERC-O-MATIC :** Présente les avantages combinés du convertisseur hydraulique à turbine et du train d'engrenages épicycloïdal 3 vitesses. Permet de multiplier le couple moteur par une valeur atteignant jusqu'à 5,04. Fonctionnement entièrement automatique des 3 vitesses avant dans la gamme Dr. Les vitesses intermédiaires peuvent être rappelées automatiquement en dessous de 90 km/h en poussant l'accélérateur à fond. Refroidissement par air pulsé. Cadran sélecteur marqué : P-R-N-Dr-Lo. Verrouillage efficace en stationnement. Le moteur ne part que lorsque le levier sélecteur est à la position N (neutre).

**BOITE CLASSIQUE :** Du type sélectif : 3 vitesses avant, 1 marche arrière. Tous engrenages hélicoïdaux. Deuxième vitesse à prise constante. Rapports : 1<sup>re</sup> : 2,49, 2<sup>e</sup> : 1,59, 3<sup>e</sup> : 1. Marche arrière : 3,15.

**SURMULTIPLICATEUR (OVERDRIVE) TOUCH-O-MATIC :** Boîte de vitesses à engrenages sélectifs avec quatrième vitesse surmultipliée (rapport 0,72 à 1) à train d'engrenages épicycloïdaux. La quatrième vitesse s'enclenche automatiquement à environ 45 km/h et se met hors circuit à environ 35 km/h.

**EMBAYAGE :** (Avec boîte classique et à surmultipliateur ou overdrive) Type sec, à disques, semi-centrifuge. Diamètre de la garniture d'embrayage : 260,35 mm. Butée de débrayage du type à billes. Pédale suspendue.

**CHASSIS**

**CADRE DE CHASSIS :** Cadre rectangulaire ultrarigide, en acier de forte épaisseur, avec 5 traverses perpendiculaires et croisillon en K. Longérons type caisson. Traverse tubulaire en berceau sous moteur. Sur modèles hard-top, les longérons sont renforcés. Les modèles décapotables Montclair ont des châssis à croisillon en X et des longérons renforcés. Empattement : 3,02 m. Voie avant : 1,47 m. Voie arrière : 1,5 m.

**PONT ARRIÈRE :** Type semi-flottant avec engrenages hélicoïdaux. Rapports avec boîte classique : 3,73 à 1 - avec surmultipliateur : 4,09 à 1 - avec boîte Merc-O-Matic : 3,15 à 1.

**SUSPENSION AVANT :** Suspension avant indépendante à rotules. Chaque roue est incorporée dans un ensemble de 2 joints à rotules. Le débattement des bras inférieurs et supérieurs de suspension est amorti par des coussinets en caoutchouc silent-bloc. Amortisseurs télescopiques montés à l'intérieur des ressorts hélicoïdaux avant. Barre stabilisatrice du type à torsion.

**SUSPENSION ARRIÈRE :** Ressorts arrière à flexibilité variable, à lames longues, à jumelles articulées, faisant varier l'action des ressorts d'après la charge. Garnitures imprégnées sur toute la longueur des lames. Amortisseurs télescopiques montés entre ressorts et traverse arrière. Transmission Hotchkiss. Jumelles de ressorts à montage caoutchouc.

**DIRECTION :** Le mécanisme de direction comprend des barres d'accouplement de même longueur. Direction à vis et galet. Rapport de démultiplication totale : 25,4 à 1. Volant de direction spécialement étudié sous l'angle de la sécurité.

**FREINS :** Nouveaux freins à un seul axe de pivotement facilitant les réglages. Réalisation de précision. Type auto-énergétique, duo-servo. Largeur des garnitures : 63,5 mm à l'avant - 50,8 à l'arrière. Surface totale de freinage : 1231 cm<sup>2</sup>. Frein de stationnement mécanique, indépendant.

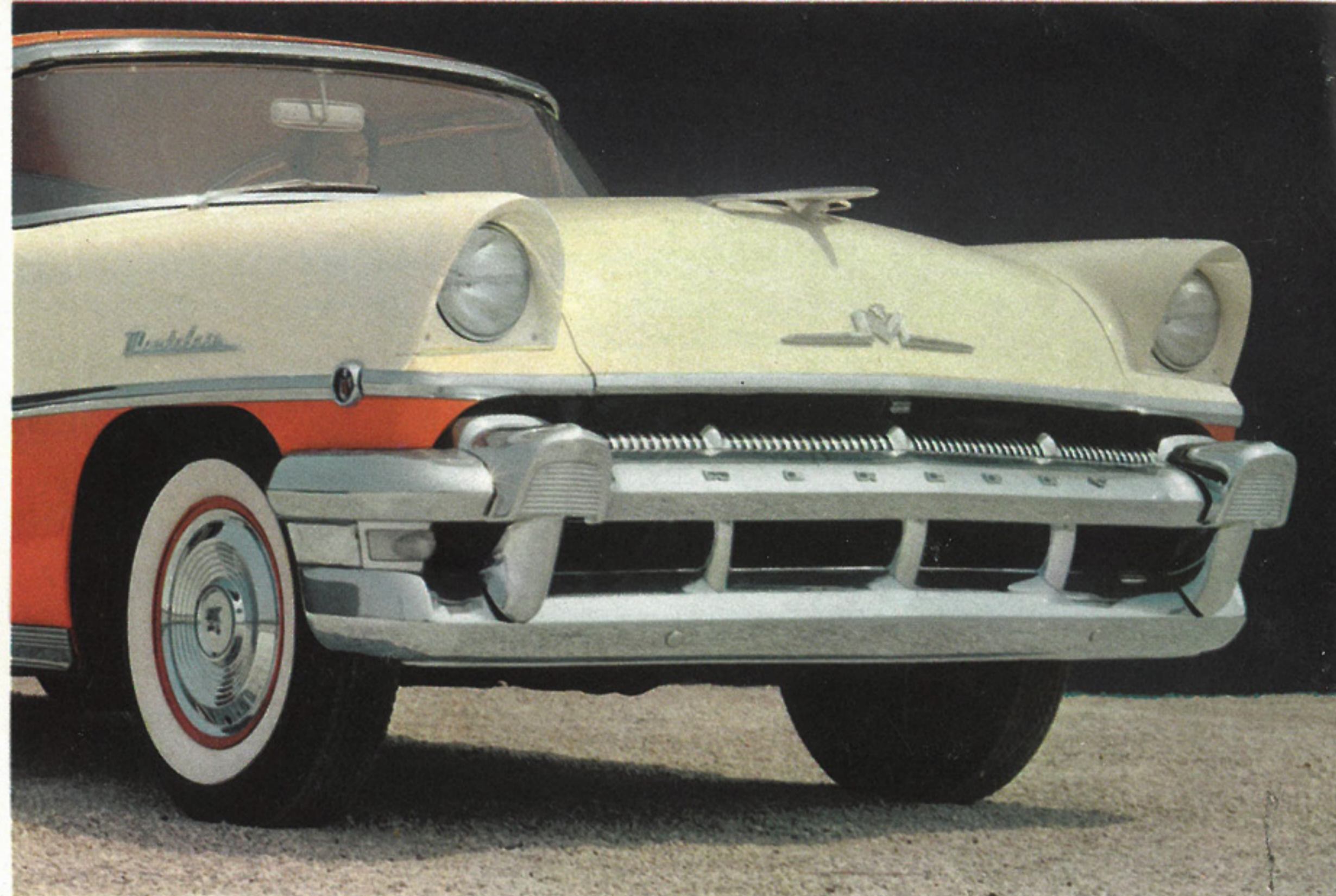
**ROUES ET PNEUS :** Roues en acier soudées aux larges moyeux (127 mm). Pneus « tubeless » avec profil à grande adhérence. Pneus de 7,10 x 15 ou 7,60 x 15 sur modèles décapotables ou breaks de chasse.

**CARROSSERIE**

**DIMENSIONS :** Longueur hors-tout (y compris crosses de pare-chocs avant) 5,24 m. Hauteur (sous charge) - Coupés : 1,48 m. Berlines Montclair hard-top : 1,49 m. Autres modèles berlines : 1,55 m. Largeur hors-tout : 1,94 m. Largeur des sièges sur modèles coupés : 1,54 m à l'avant, 1,53 m à l'arrière. Réservoir à remplissage central. Peinture émail cuite au four. Capot et porte de coffre arrière à contre-poids. Portes à doubles panneaux. Verrouillage de sécurité sur toutes les portes. Portes avant à deux positions d'ouverture. Lanternes arrière d'un seul bloc. Pare-brise et lunette arrière d'un seul tenant. Surface totale du pare-brise 7082 cm<sup>2</sup> - Surface totale des glaces : 22000 cm<sup>2</sup> environ.

**VENTILATION :** Aérateurs avant jumelés à commande distincte. Défecteurs réglables sur toutes les portes.

**PRINCIPAUX ACCESSOIRES OU ASSEMBLAGES MONTÉS A LA DEMANDE AVEC SUPPLÉMENT DE PRIX :** Boîte Merc-O-Matic, surmultipliateur Touch-O-Matic, direction assistée, freins assistés, sièges à commande de réglage dans les 4 sens. Graissage automatique Multi-Luber. Glaces teintées. Pneus à flancs blancs. Réchauffeur dégivreur. Conditionnement d'air. Garniture de sécurité sur la planche de bord. Courroies de sièges.



**La Nouvelle Mercury 1956**  
 Une valeur précieuse dans  
 la famille Ford des voitures de luxe

Les caractéristiques ci-dessus étaient valables à la date d'impression du présent catalogue. La Division Mercury de la Ford Motor Company se réserve le droit de modifier ou de supprimer à une date quelconque les caractéristiques techniques ou de réalisation ainsi que les prix sans encourir aucune obligation.

Certains des accessoires, assemblages ou dispositifs décrits ou nommés dans le présent catalogue ne sont montés que sur demande, avec supplément de prix ou que sur commande en dollars.